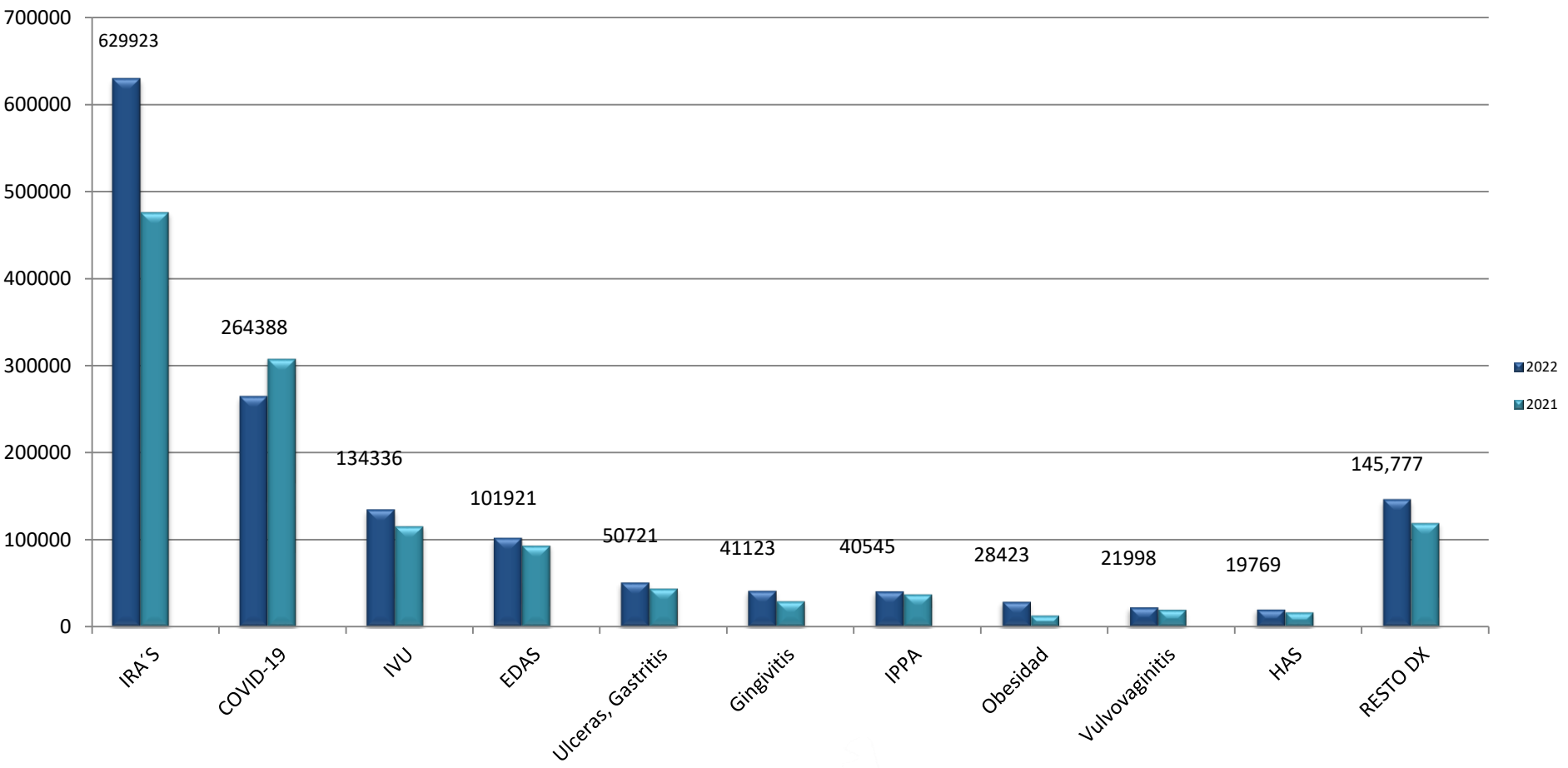

Semana Epidemiológica No. 47
Del 20 al 26 de noviembre
del 2022

Boletín

Epidemiológico

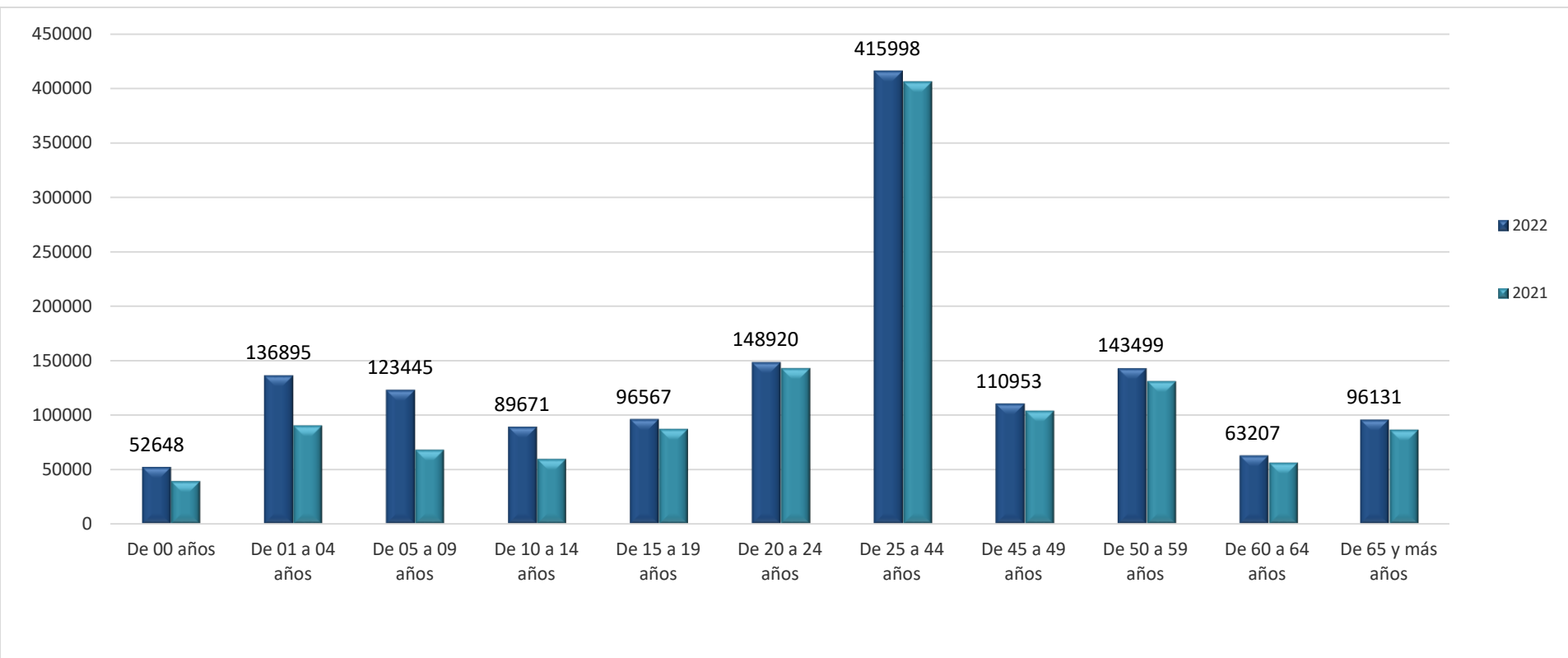
Guanajuato

10 Principales Causas de Morbilidad Comparativo 2022 - 2021

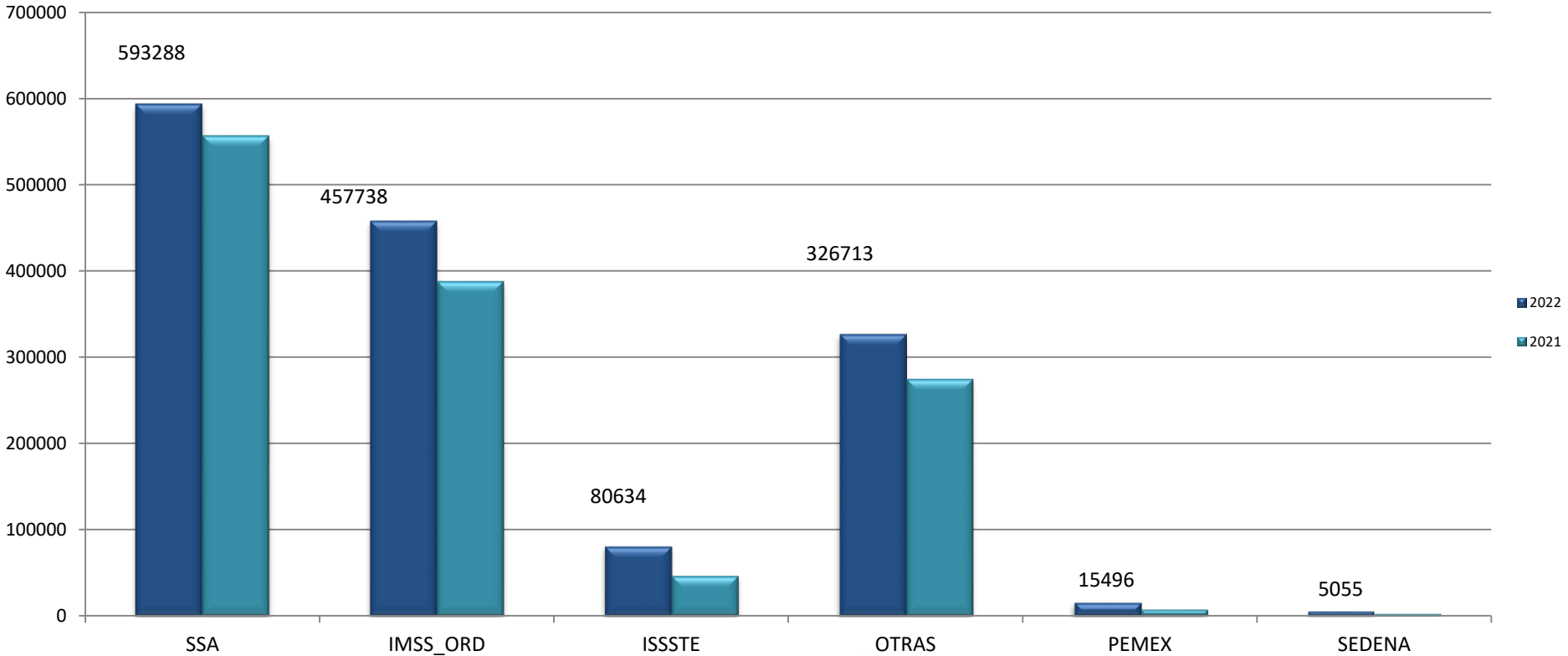


Carga de Morbilidad por Grupo de Edad

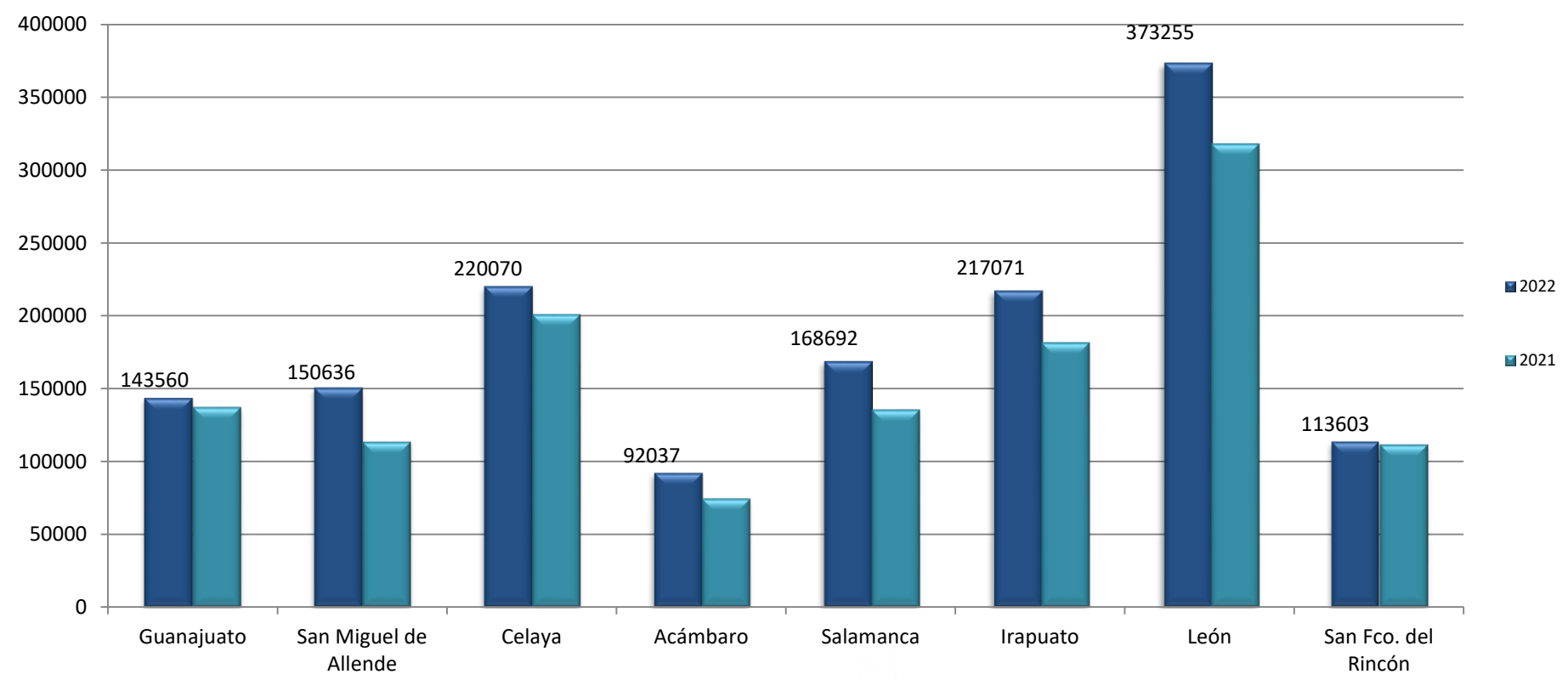
2022 - 2021



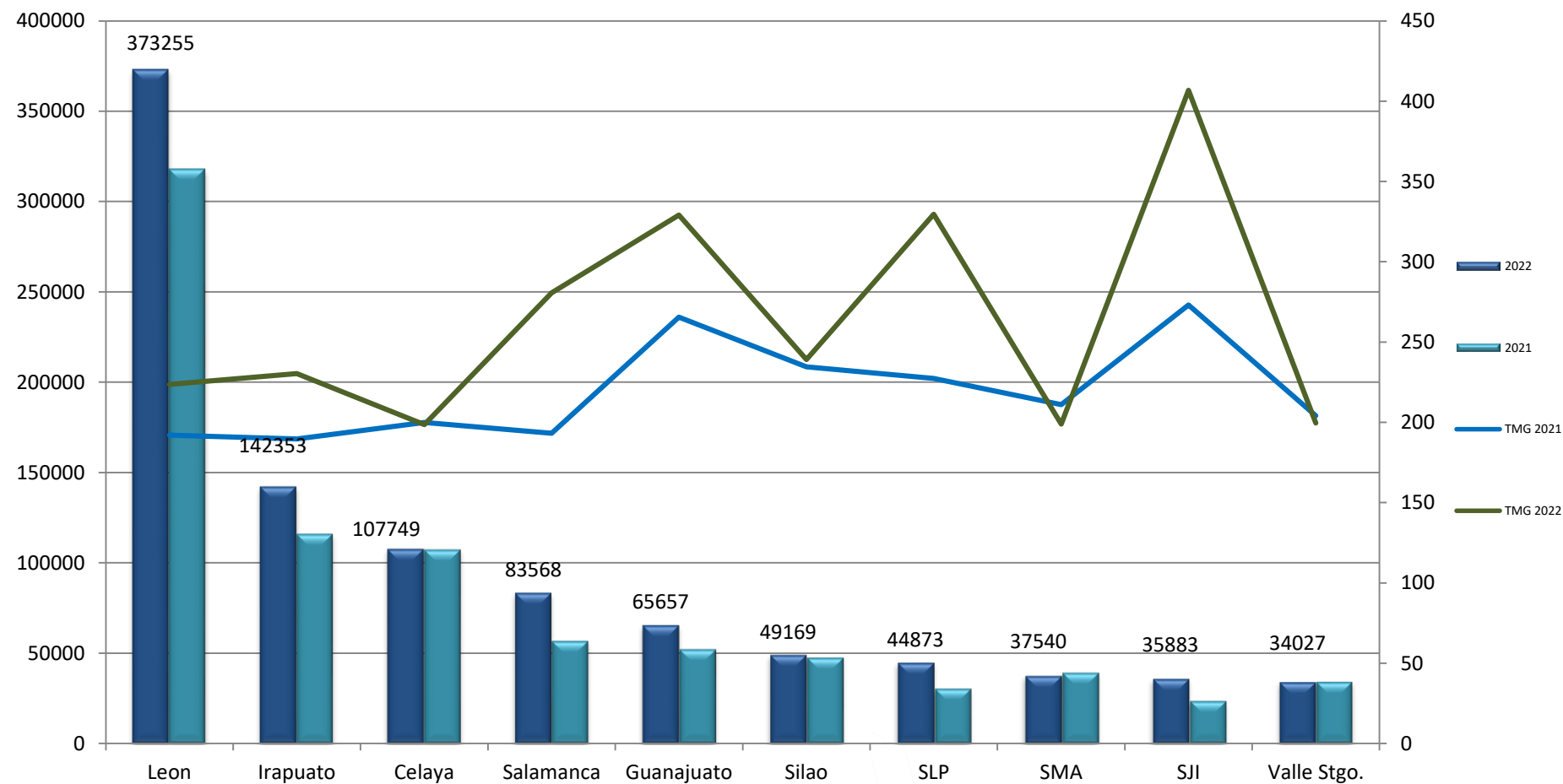
Comparativo de Casos por Institución en Guanajuato 2022-2021



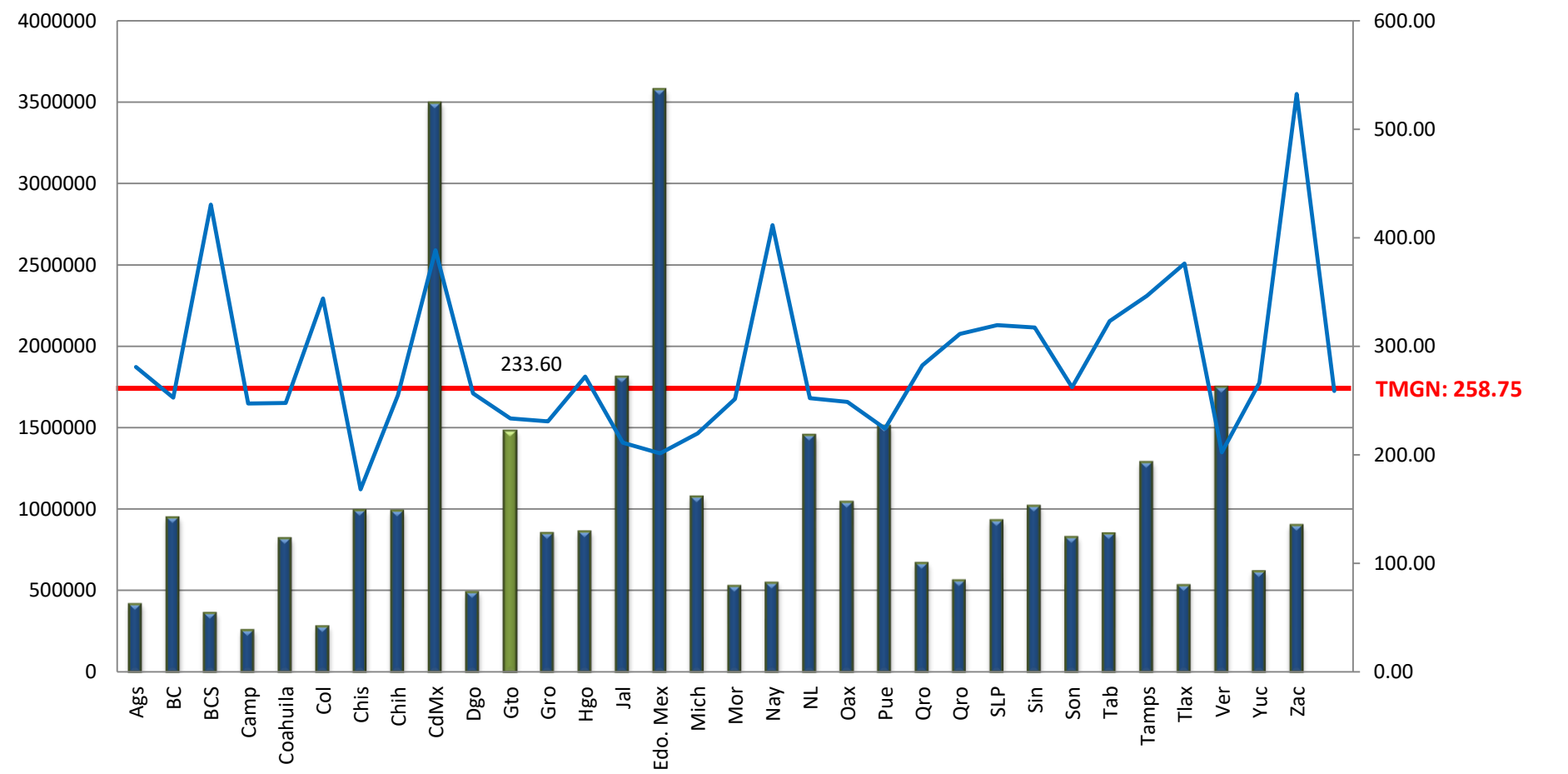
Comparativo de Casos por Jurisdicción Sanitaria 2022-2021



Municipios con Mayor Carga de Morbilidad en Guanajuato 2022-2021



Acumulado de Casos por Entidad Federativa y Tasa de Morbilidad General Nacional 2022



Fuente: SUAVE 2021-2022, Semana 47, frecuencia absoluta acumulada, tasa MGN por 1000 hab.

20 Principales Causas de Enfermedad 2022 – 2021 en Guanajuato

No.	Diagnóstico	SEMANA 47	Acumulado 2022	Acumulado 2021	Diferencia %
1	Infecciones respiratorias agudas	21,578	629,923	476,307	32.3
2	COVID-19	3,149	264,388	308,355	-14.3
3	Infección de vías urinarias	2,551	134,336	116,241	15.6
4	Infecciones intestinales por otros organismos	1,738	101,921	93,747	8.7
5	Úlceras, gastritis y duodenitis	932	50,721	44,119	15.0
6	Gingivitis y enfermedad periodontal	862	41,123	29,361	40.1
7	Intoxicación por picadura de alacrán	592	40,545	37,419	8.4
8	Obesidad	395	28,423	12,806	122.0
9	Vulvovaginitis	498	21,998	19,605	12.2
10	Hipertensión arterial sistémica	405	19,769	16,723	18.2
11	Conjuntivitis	346	18,104	15,001	20.7
12	Diabetes tipo 2	466	17,970	14,248	26.1
13	Otitis media aguda	340	16,955	13,379	26.7
14	Accidentes de transporte en vehículos	284	12,280	8,565	43.4
15	Violencia intrafamiliar	86	6,087	5,134	18.6
16	Insuficiencia venosa periférica	82	5,427	3,947	37.5
17	Depresión	73	4,753	3,469	37.0
18	Mordeduras por perro	68	4,184	3,633	15.2
19	Infección asociada a atención de la salud	33	4,112	3,212	28.0
20	Heridas por arma de fuego y punzocortantes	77	4,020	4,341	-7.4

Casos sospechosos, probables y confirmados, información preliminar.

Fuente: SUAVE 2021-2022, Semana 47, frecuencia absoluta acumulada.

20 Principales Causas de Enfermedad en el País 2022 – 2021

No.	Diagnóstico	SEMANA 47	Acumulado 2022	Acumulado 2021	Diferencia %
1	Infecciones respiratorias agudas	449,006	13,796,167	9,092,677	51.7
2	COVID-19	49,967	6,077,912	7,109,590	-14.5
3	Infecciones intestinales por otros organismos	48,272	2,972,567	2,559,352	16.1
4	Infección de vías urinarias	54,947	2,969,344	2,590,903	14.6
5	Úlceras, gastritis y duodenitis	15,496	847,107	782,695	8.2
6	Gingivitis y enfermedad periodontal	15,319	829,923	513,038	61.8
7	Obesidad	11,569	762,369	442,000	72.5
8	Hipertension arterial	10,851	530,654	440,895	20.4
9	Conjuntivitis	9,523	513,617	410,106	25.2
10	Vulvovaginitis	9,288	469,446	427,851	9.7
11	Diabetes Tipo 2	8,303	438,114	359,616	21.8
12	Otitis media aguda	10,611	422,389	361,124	17.0
13	Influenza	3,668	256,803	198,947	29.1
14	Intoxicacion por picadura de alacrán	4,653	252,910	223,936	12.9
15	Faringitis y amigdalitis estreptocócicas	5,770	200,934	119,541	68.1
16	Insuficiencia vascular periferica	2,527	173,552	138,932	24.9
17	Accidentes de transporte en vehículos con motor	3,314	155,566	113,229	37.4
18	Depresión	2,386	123,567	93,683	31.9
19	Asma	3,656	120,329	81,621	47.4
20	Amebiasis intestinal	1,745	109,946	102,782	7.0

Casos sospechosos, probables y confirmados, información preliminar.

Diagnósticos de Vigilancia Epidemiológica Especial 2022-2021

No.	Diagnóstico	SEMANA 47	Acumulado 2022	Acumulado 2021	Diferencia %
1	Infección por el VIH	17	687	584	17.6
2	Hepatitis Virica B	1	24	13	84.6
3	Hepatitis Virica C	1	71	51	39.2
4	Sífilis Adquirida	11	1,142	780	46.4
5	Sífilis congénita	1	42	38	10.5
1	Tuberculosis Respiratoria	2	187	206	-9.2
2	Tuberculosis Meningea	-	27	13	107.7
3	Lepra	1	3	3	0.0
1	Dengue no grave	-	10	170	-94.1
2	Dengue con signos de alarma	-	-	2	N/A
3	Dengue grave	-	0	1	N/A
4	Zika	-	0	0	0.0
5	Enfermedad de Chagas	-	117	101	15.8
1	Hepatitis Virica A	4	344	121	184.3
2	Otras Hepatitis Viricas	1	34	24	41.7
3	Enteritis Debida a Rotavirus	-	43	59	-27.1
4	Brucelosis	-	69	50	38.0
1	Enfermedad Febril Exantemática	3	435	247	76.1
2	Síndrome Coqueluchoide	3	182	188	-3.2
3	Tosferina	-	2	2	0.0
4	ESAVI's	-	108	990	-89.1
5	Tetanos	-	0	0	0.0
6	Parálisis Flácida Aguda	2	81	83	-2.4
7	Viruela Simica	1	33	0	N/A
1	Intoxicación por Picadura de Alacran	592	40,545	37,419	8.4
2	Intoxicación por Plaguicidas	2	70	72	-2.8
3	Intoxicación Por Ponzón de Animales	55	3907	3027	29.1
1	COVID-19	3,149	264,388	308,355	-14.3
2	Influenza	119	3,126	1,940	61.1
3	Neumonías y Bronconeumonías	115	3,102	4,255	-27.1

Casos sospechosos, probables y confirmados, información preliminar.

Canales Endémicos de Interés Epidemiológico

Infecciones Respiratorias Agudas

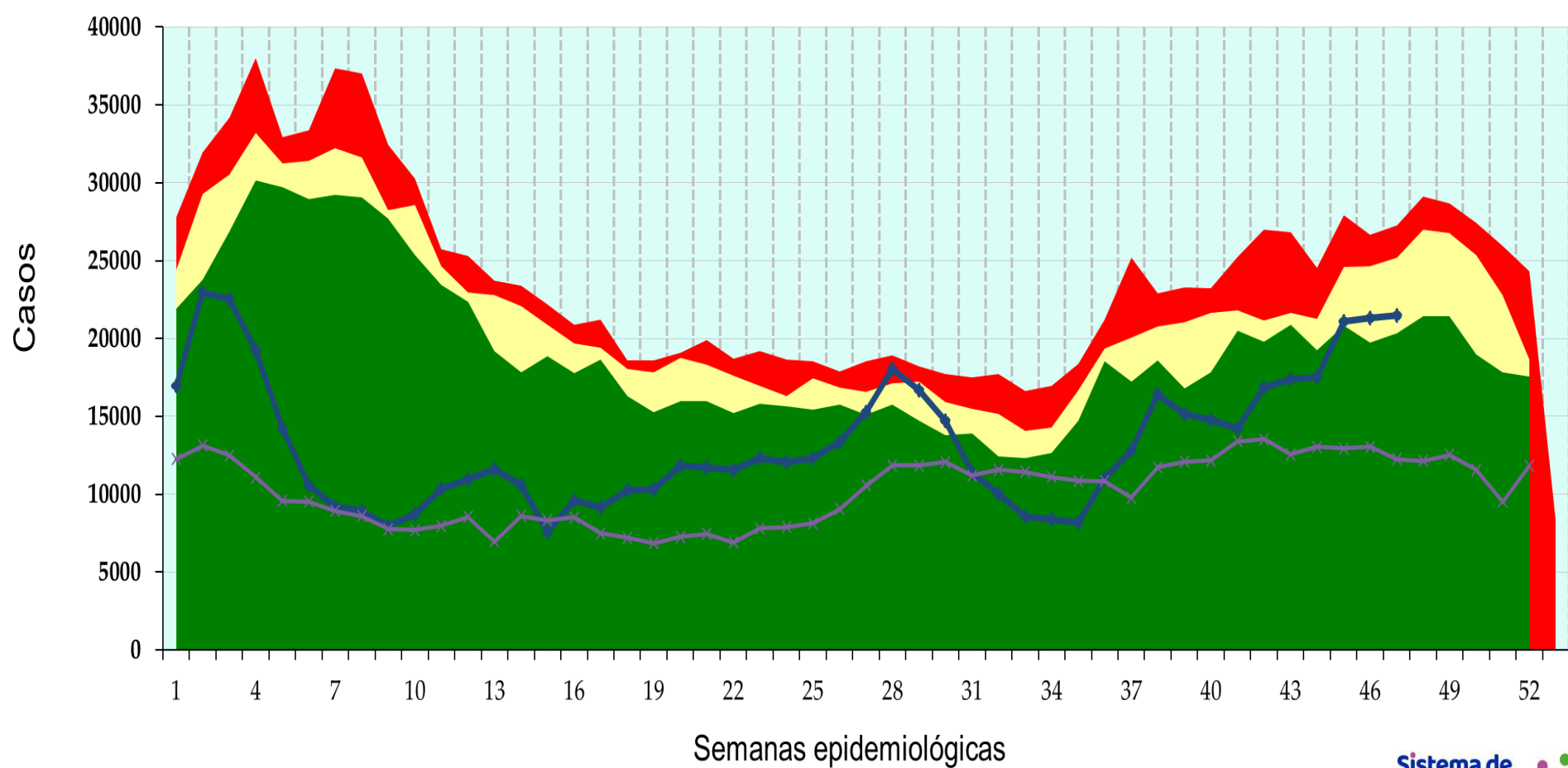
q1

mediana

q3

2021

2022



Influenza

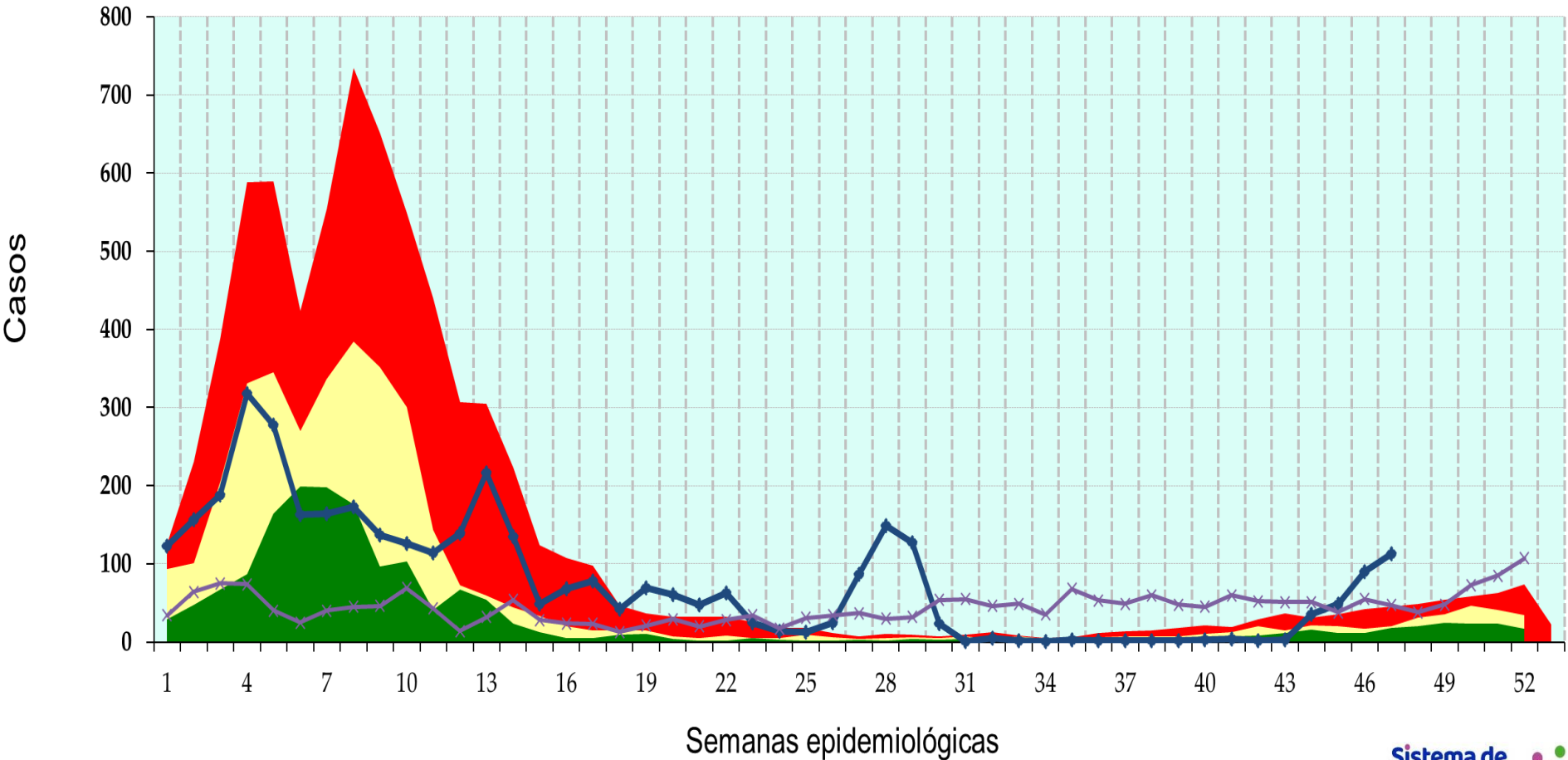
q1

mediana

q3

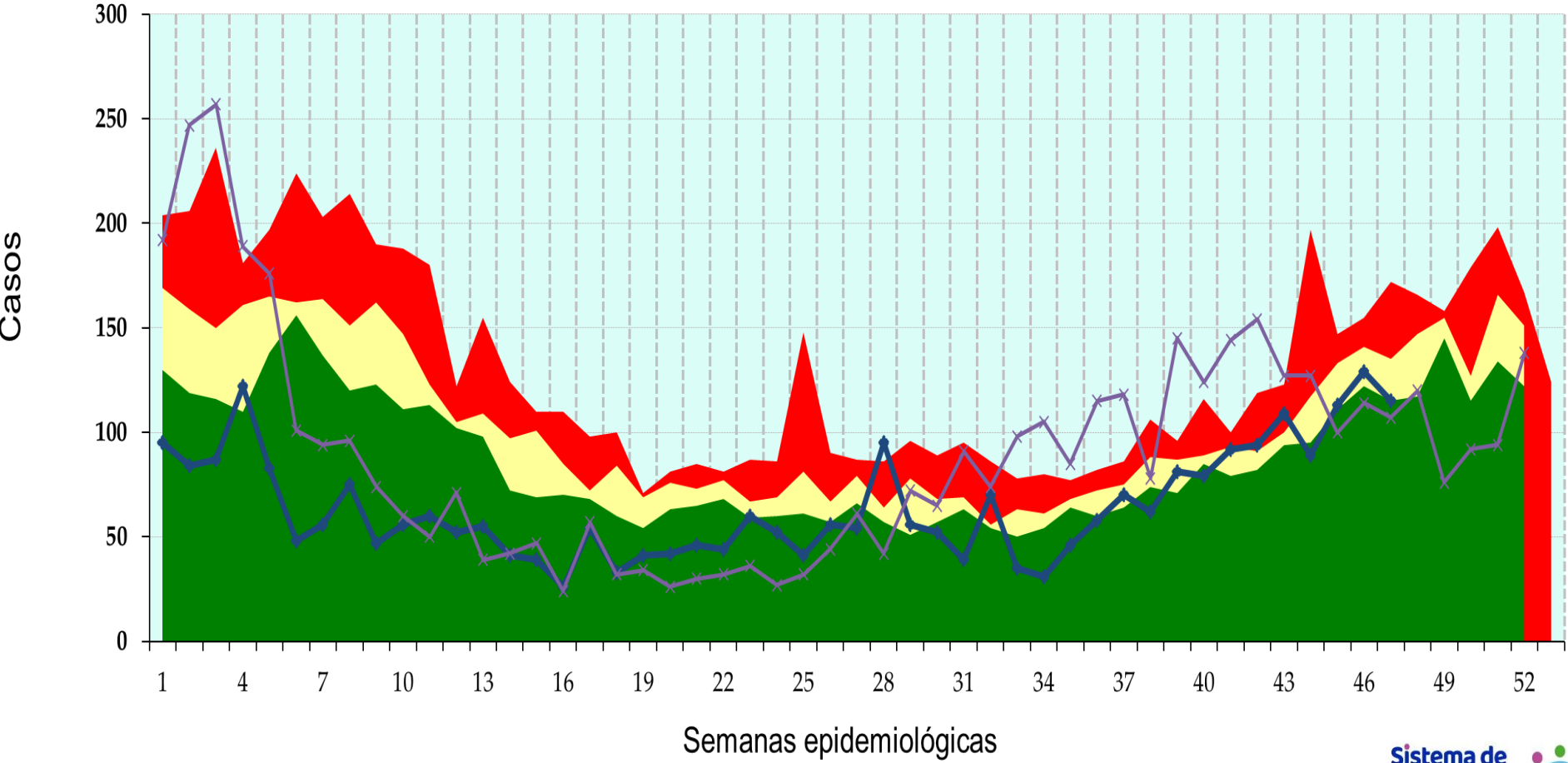
2021

2022



Neumonías y Bronconeumonías

q1 mediana q3 2021 2022



Infecciones Intestinales por Otros Organismos

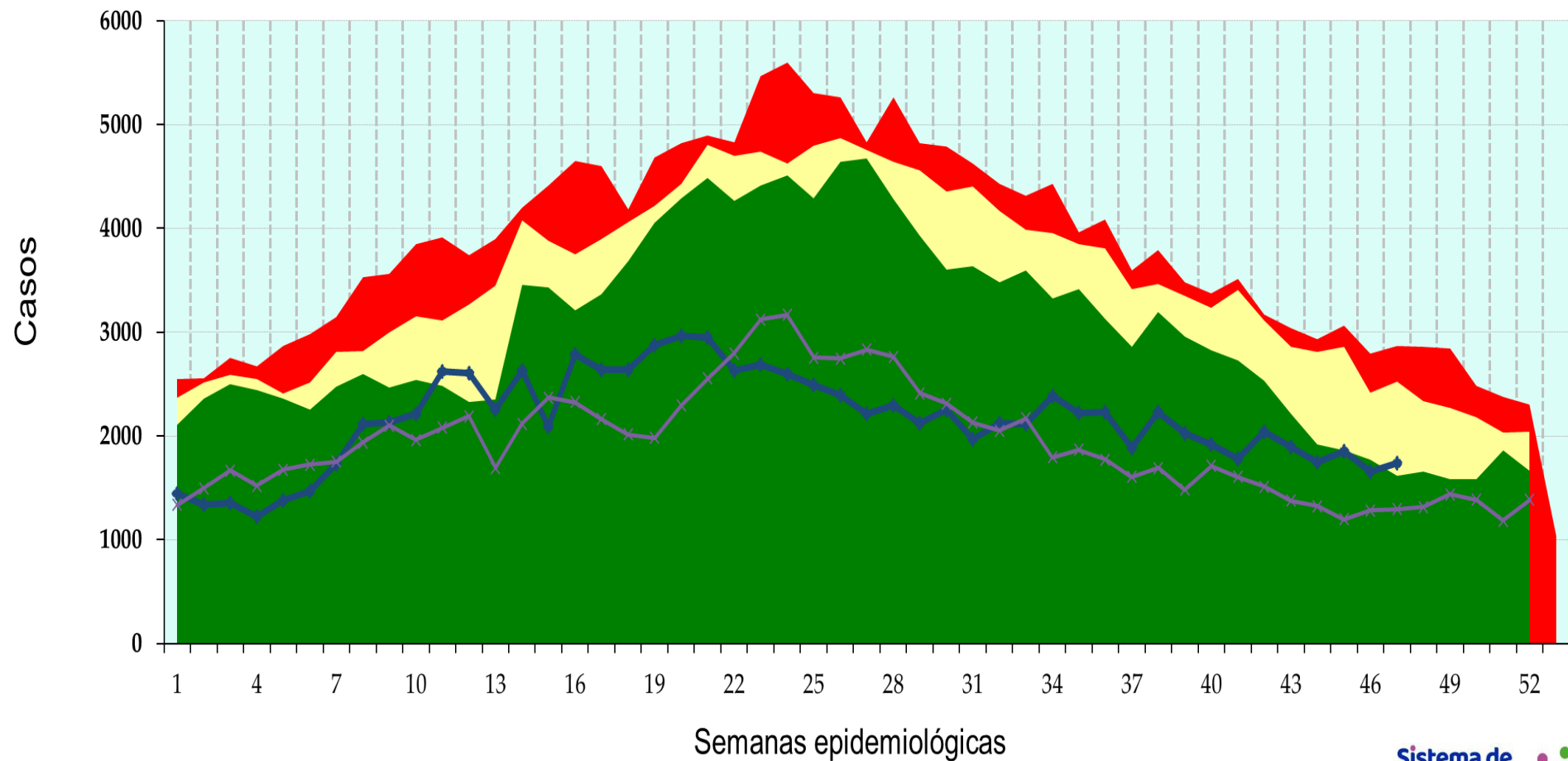
q1

mediana

q3

2021

2022



Intoxicación por Picadura de Alacrán

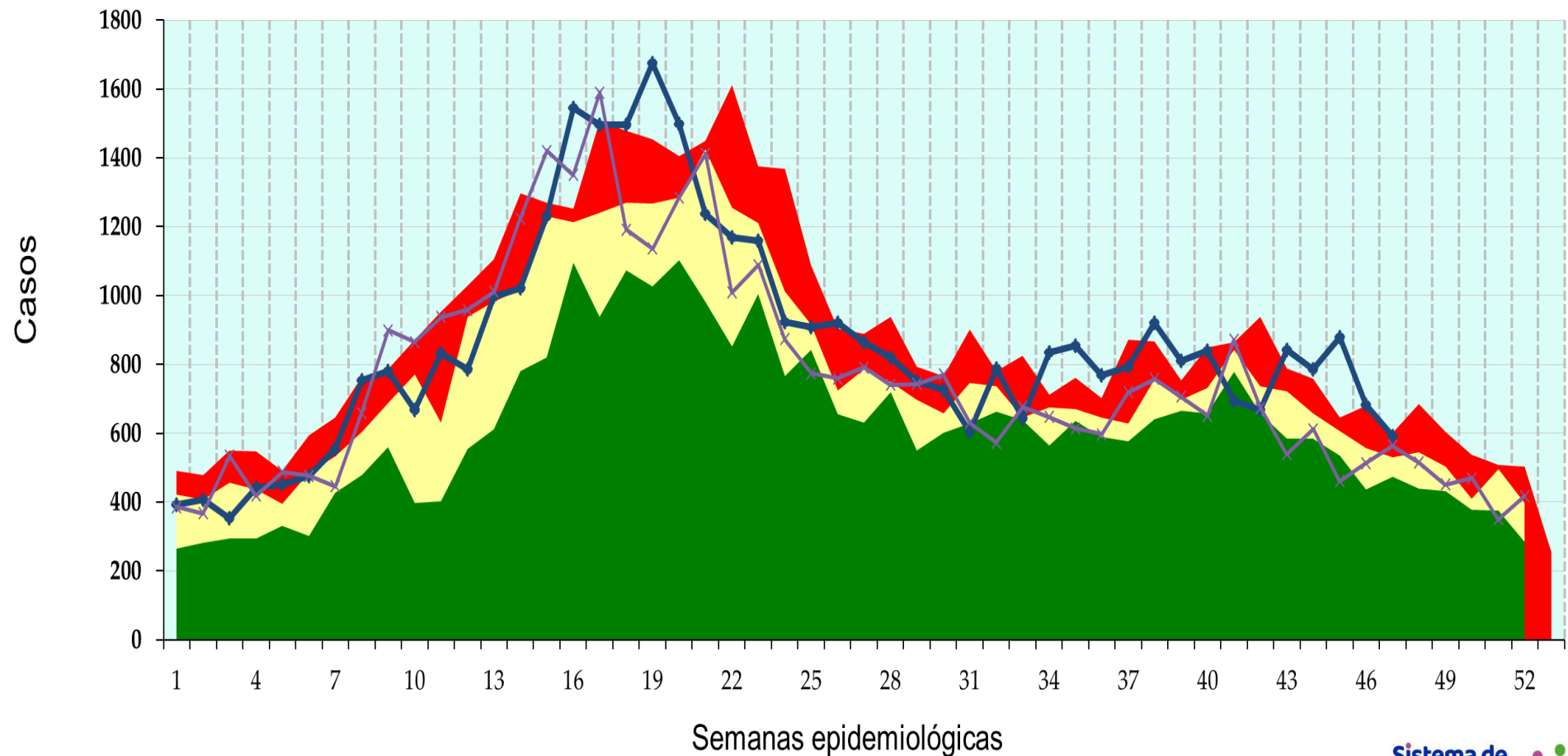
q1

mediana

q3

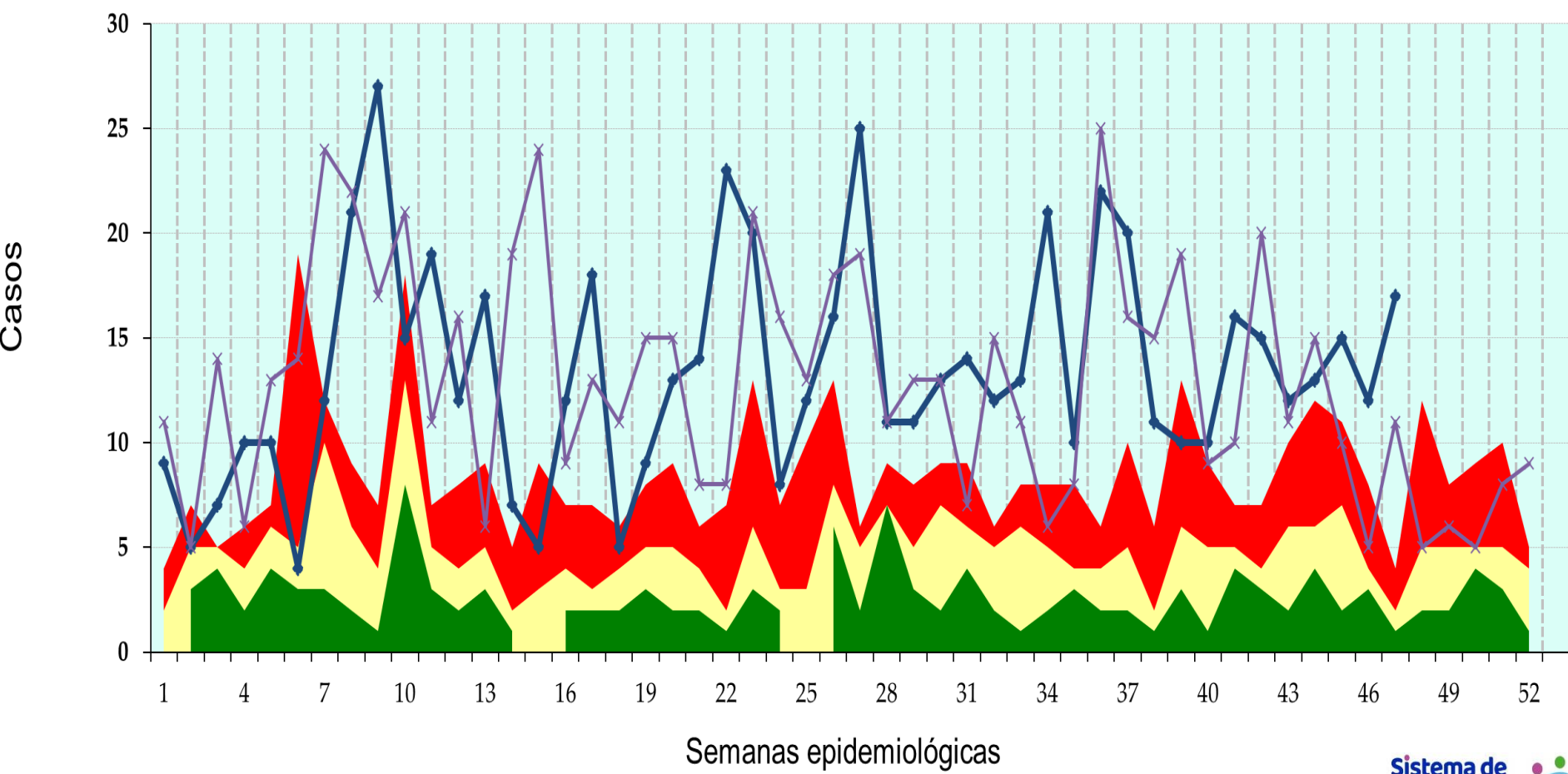
2021

2022



Infección por el Virus de la Inmunodeficiencia Humana

q1 mediana q3 2021 2022



Sífilis Adquirida

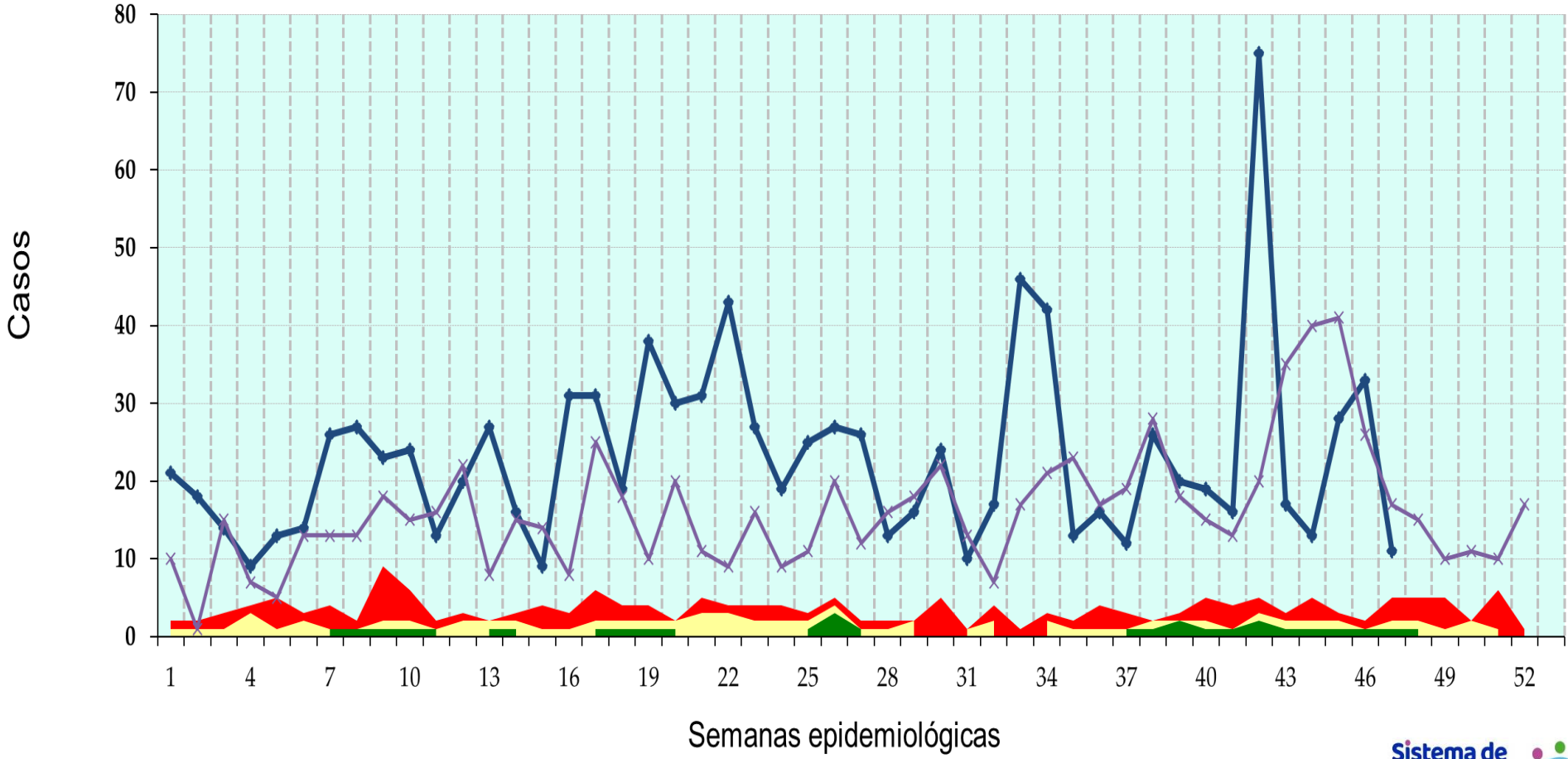
q1

mediana

q3

2021

2022



Hepatitis Vírica A

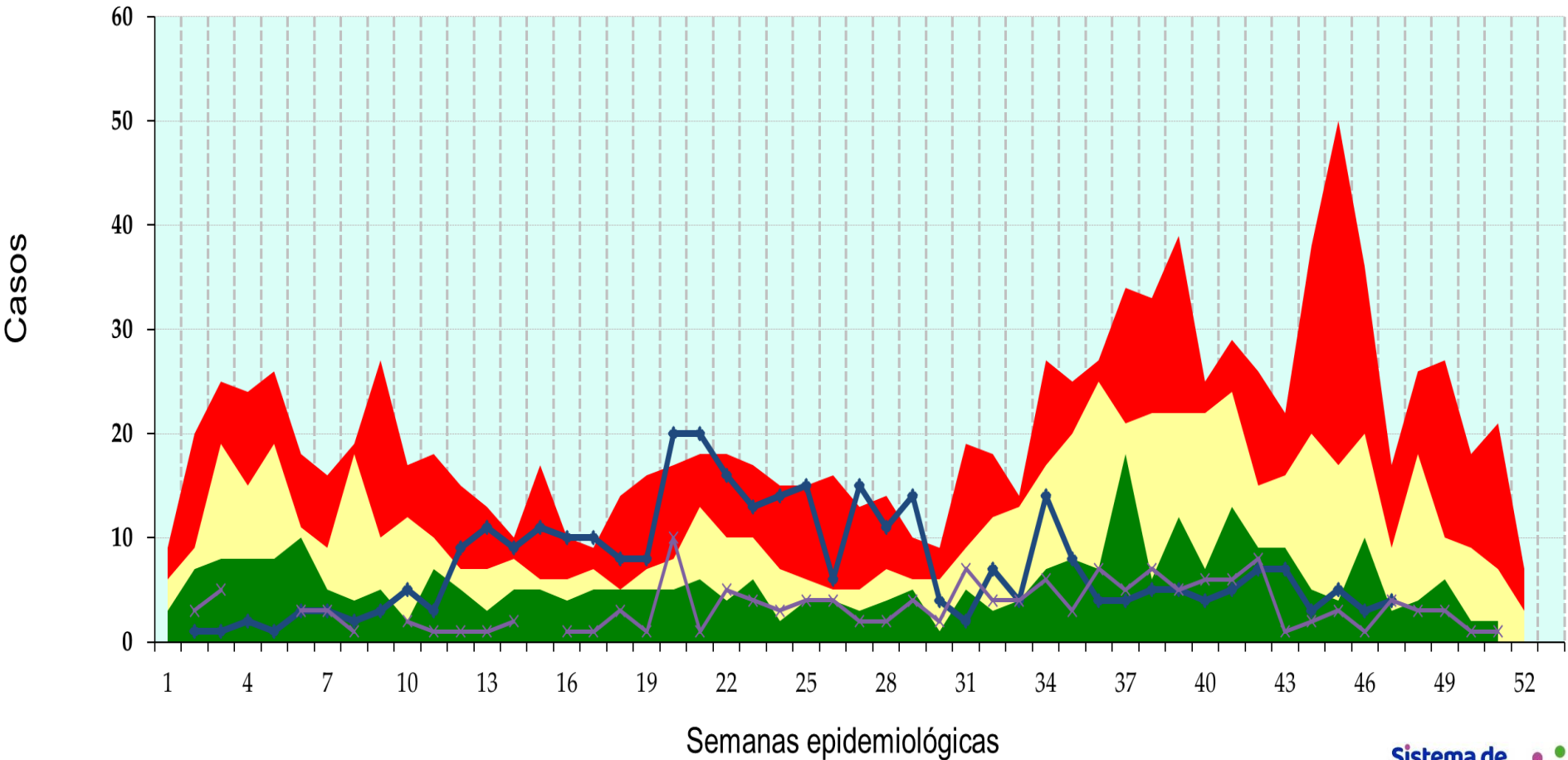
q1

mediana

q3

2021

2022



Tuberculosis Respiratoria

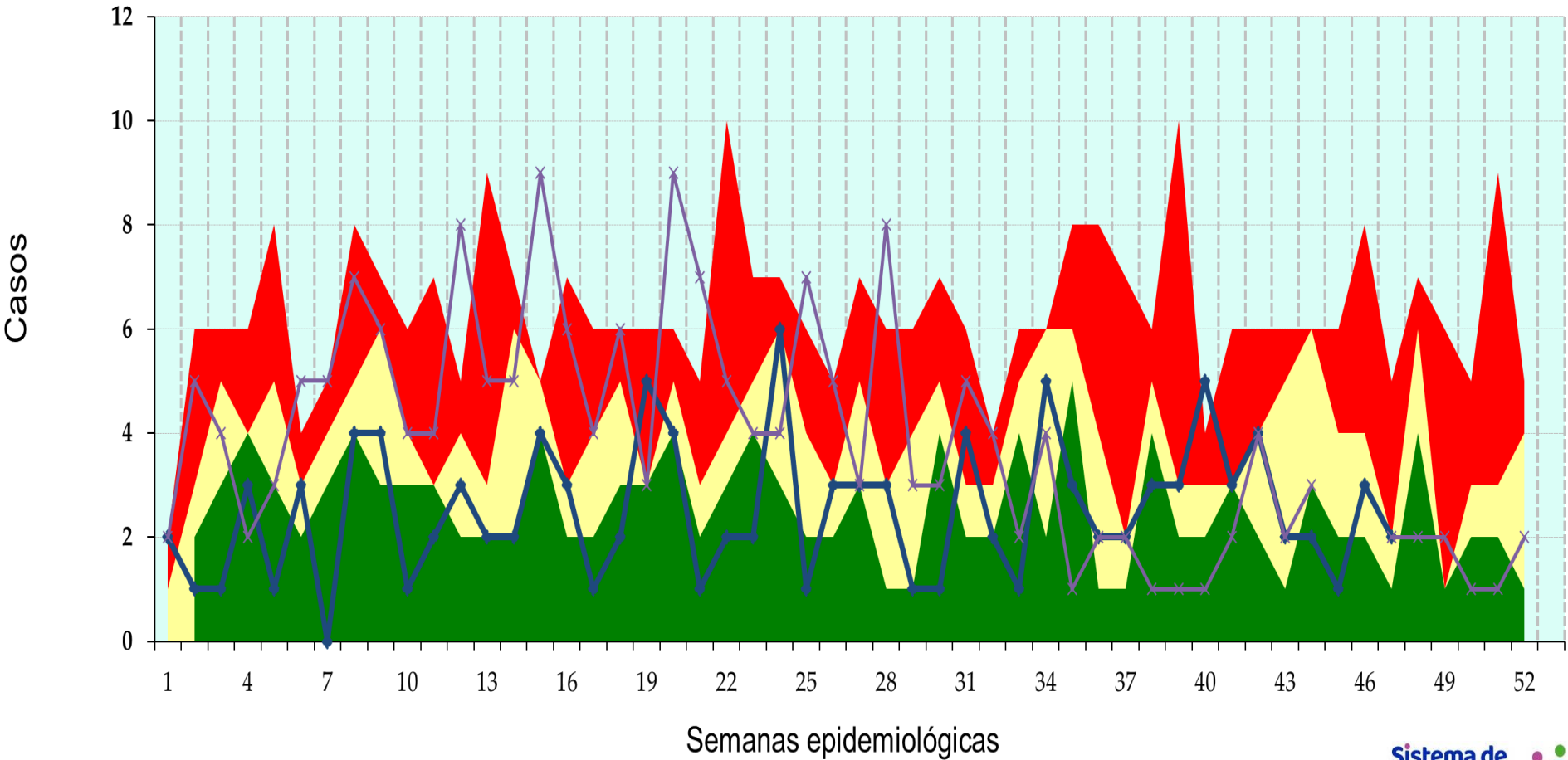
q1

mediana

q3

2021

2022



Displasia Cervical Leve y Moderada

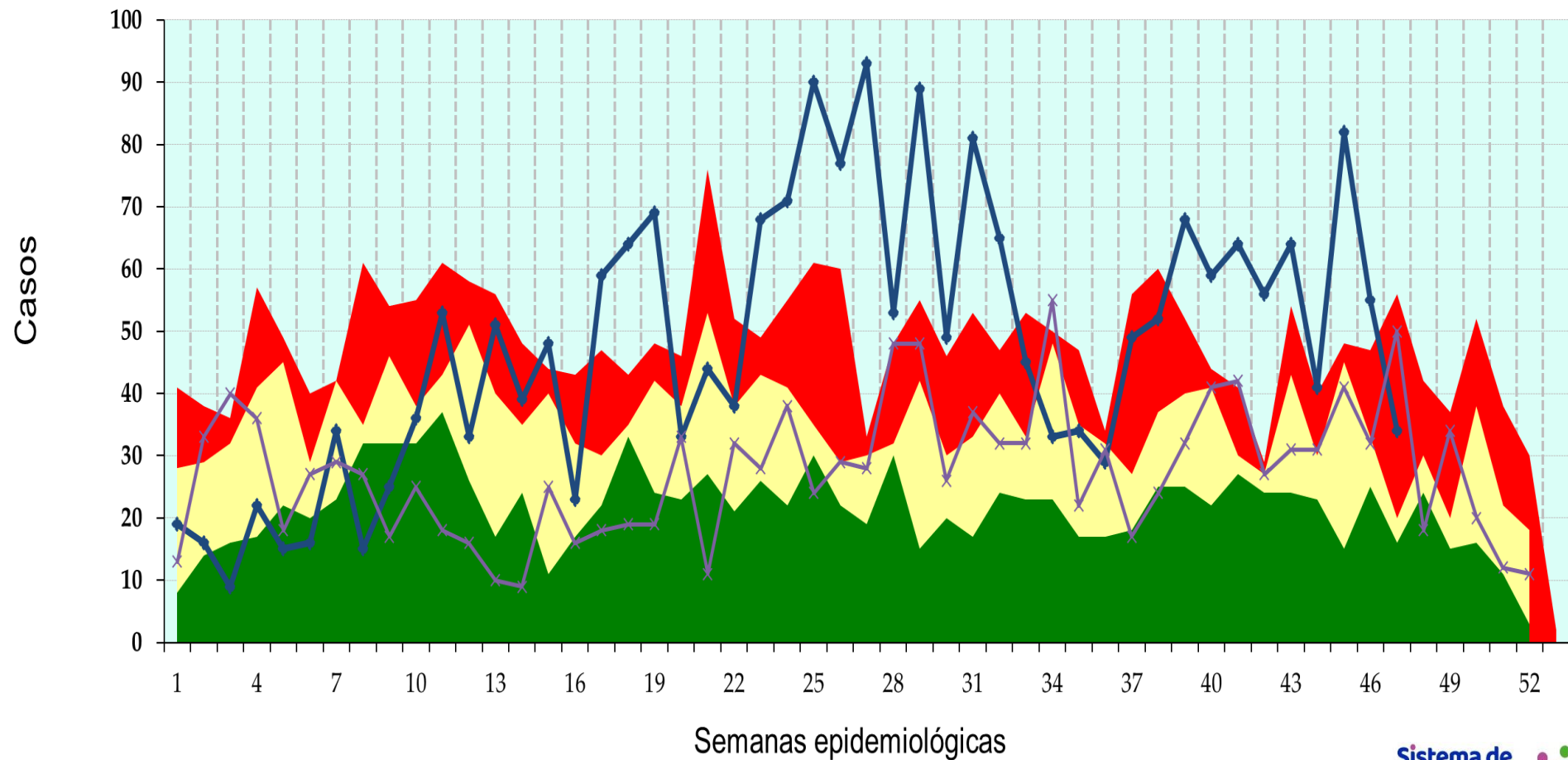
q1

mediana

q3

2021

2022



Diabetes Tipo 2

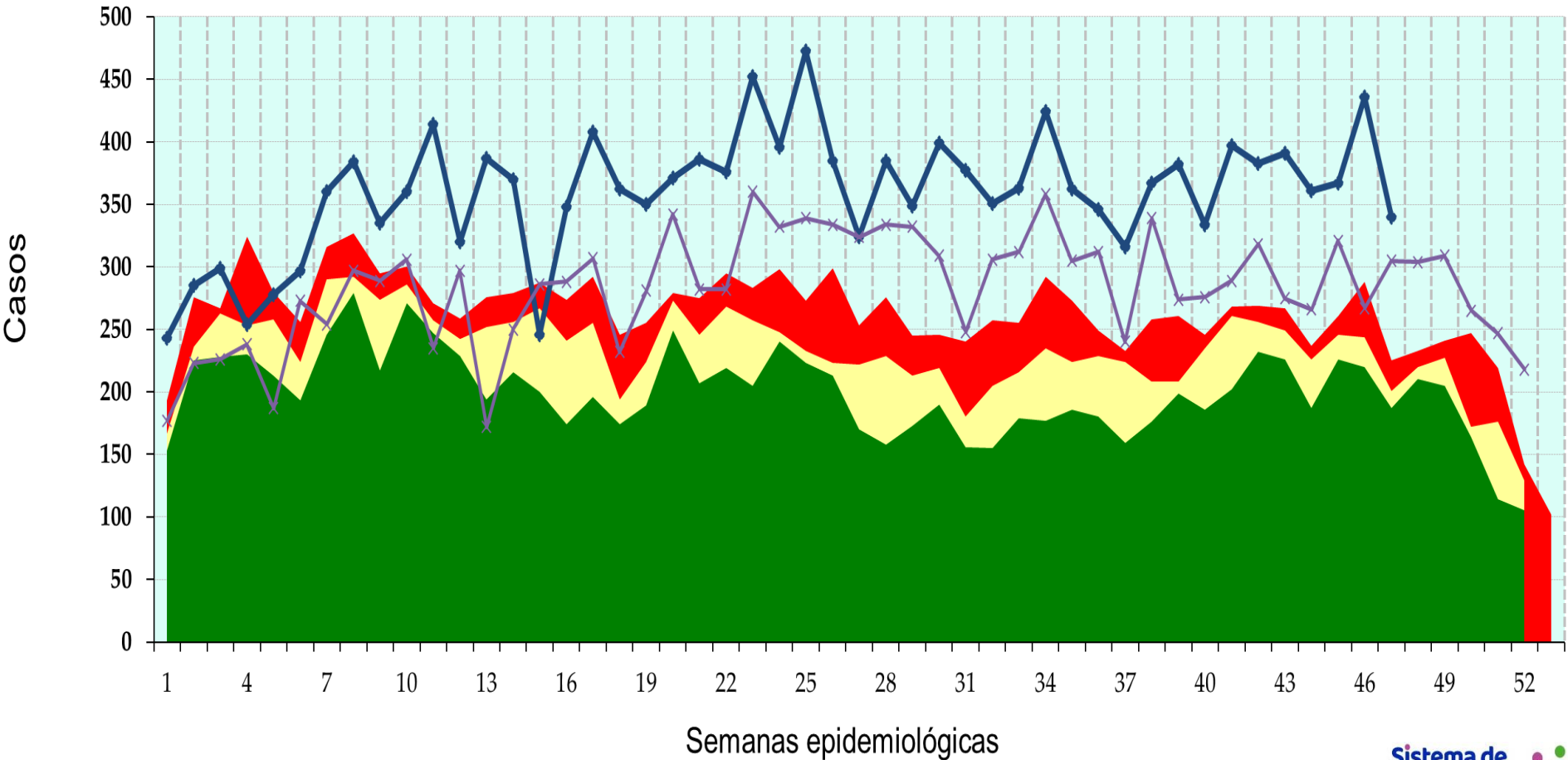
q1

mediana

q3

2021

2022



Depresión

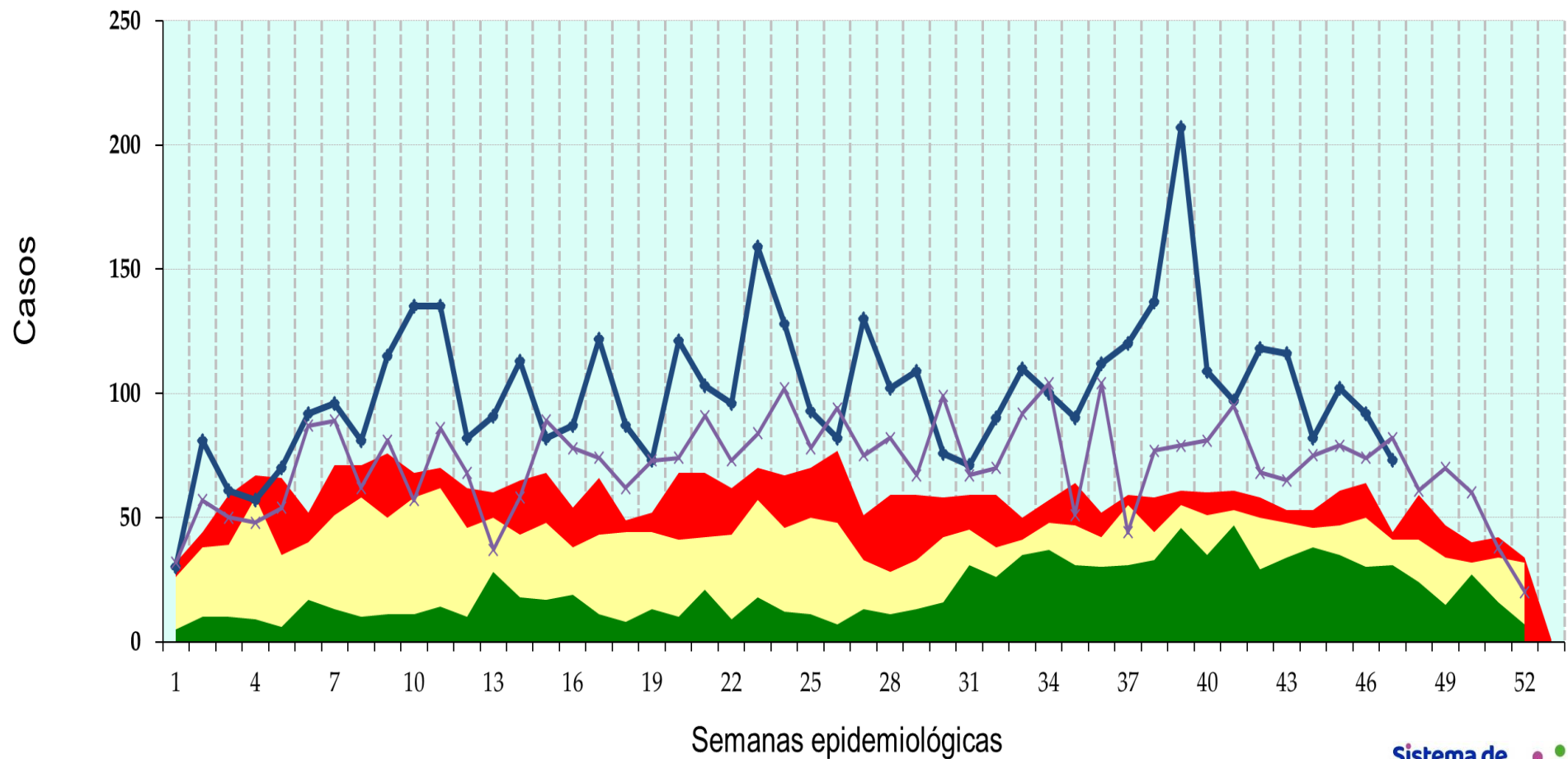
q1

mediana

q3

2021

2022



Comparativo de Notificación Semanal de Casos Nuevos de COVID-19

