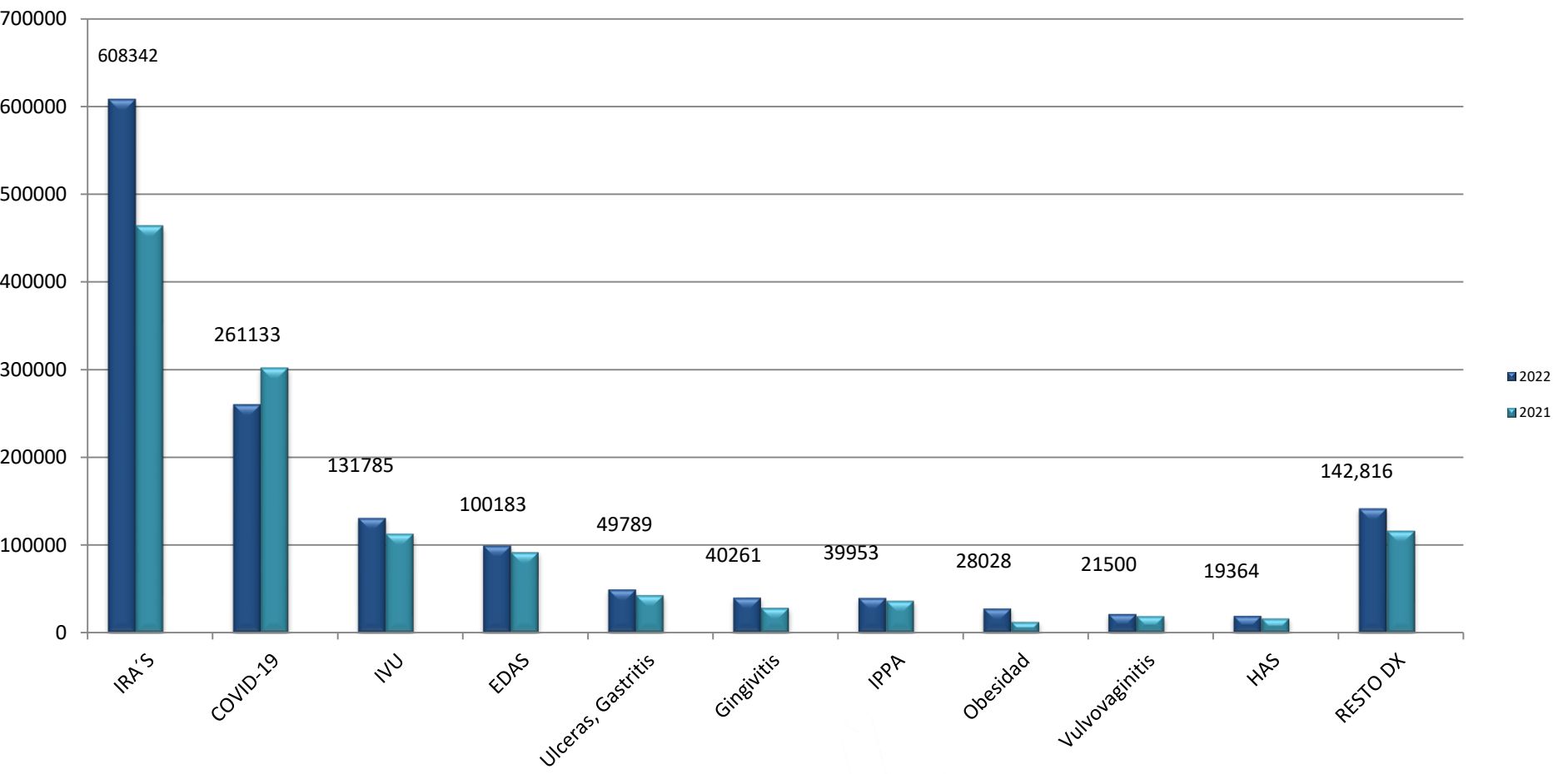

Semana Epidemiológica No. 46
Del 13 al 19 de noviembre
del 2022

Boletín

Epidemiológico

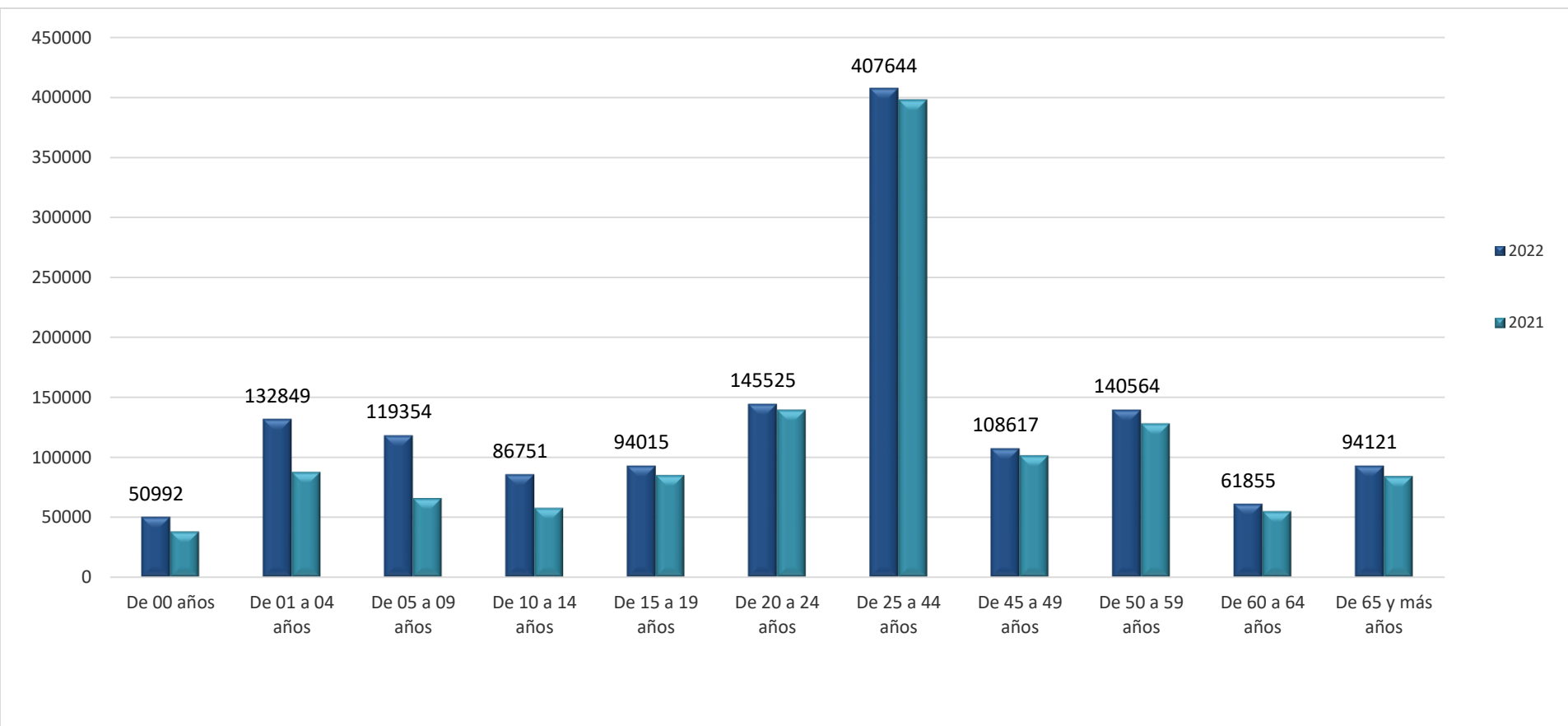
Guanajuato

10 Principales Causas de Morbilidad Comparativo 2022 - 2021

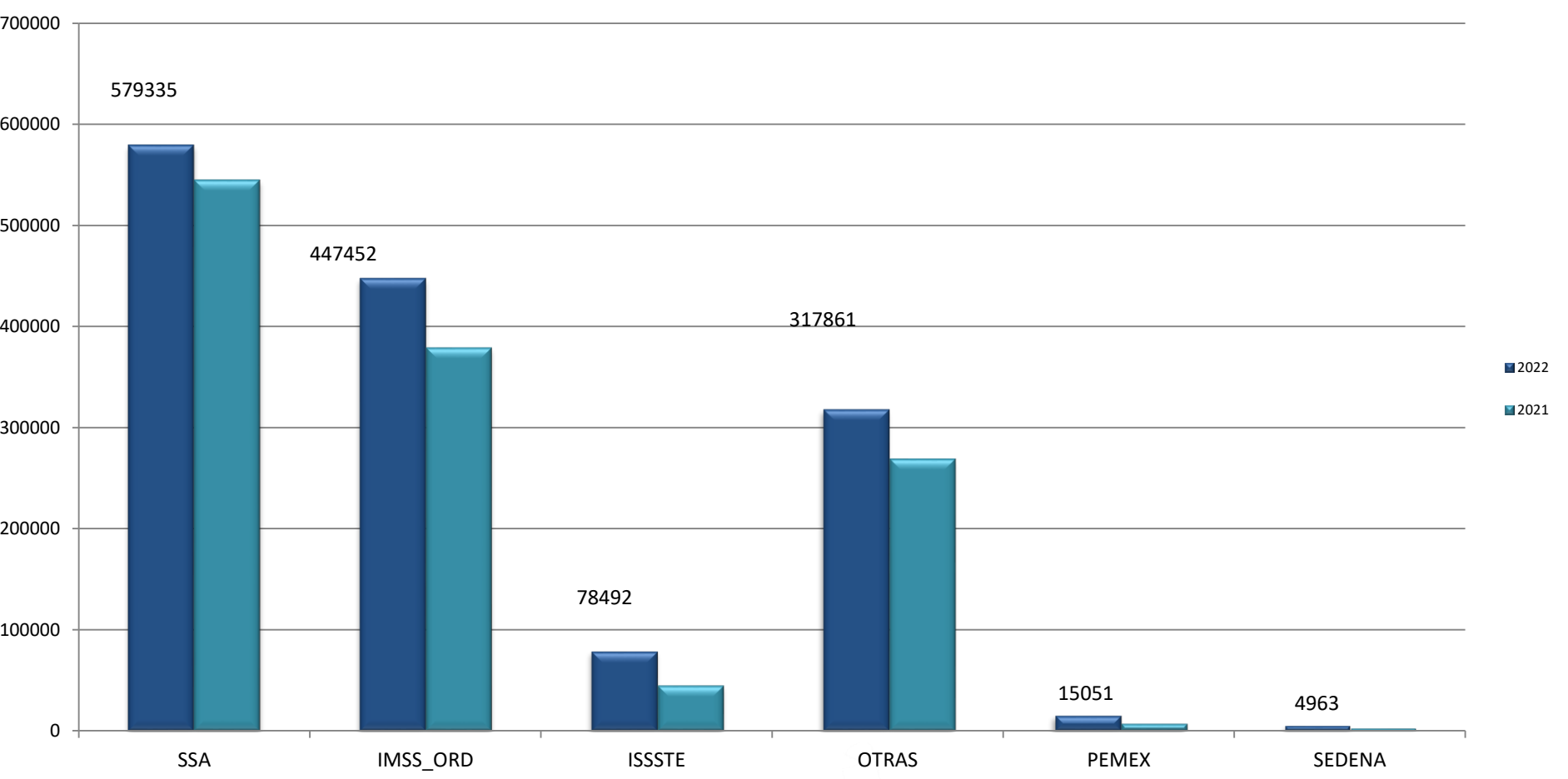


Carga de Morbilidad por Grupo de Edad

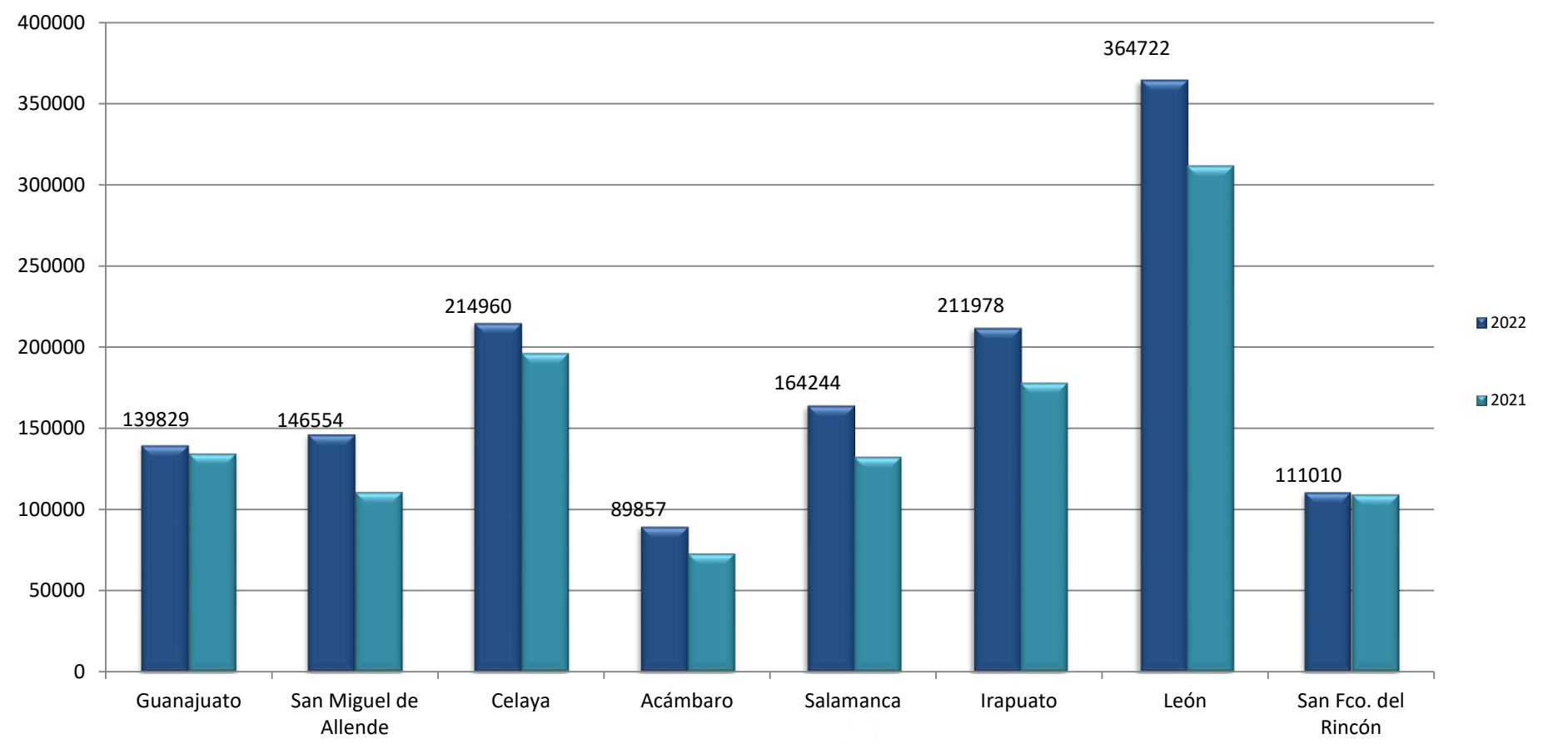
2022 - 2021



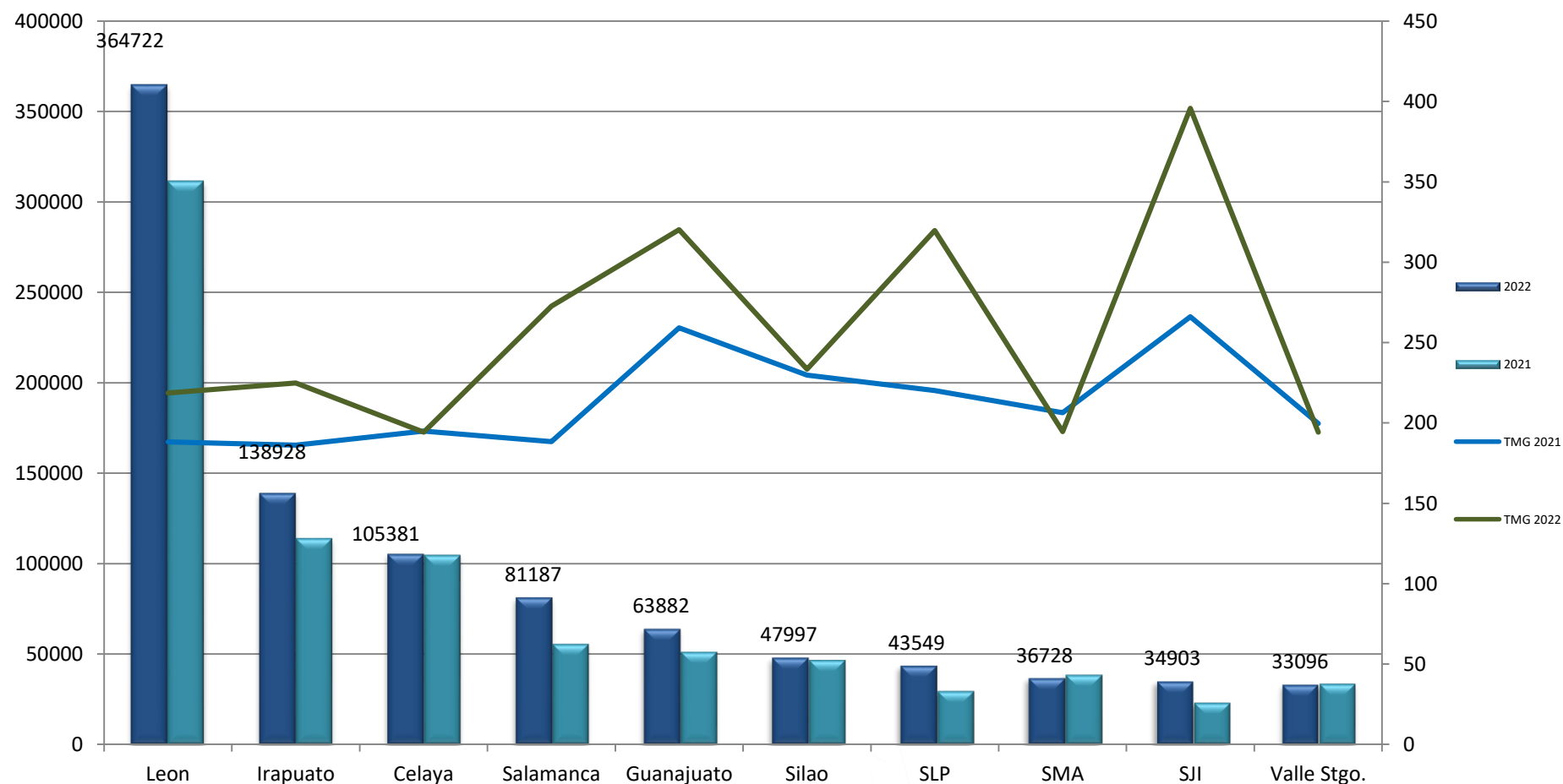
Comparativo de Casos por Institución en Guanajuato 2022-2021



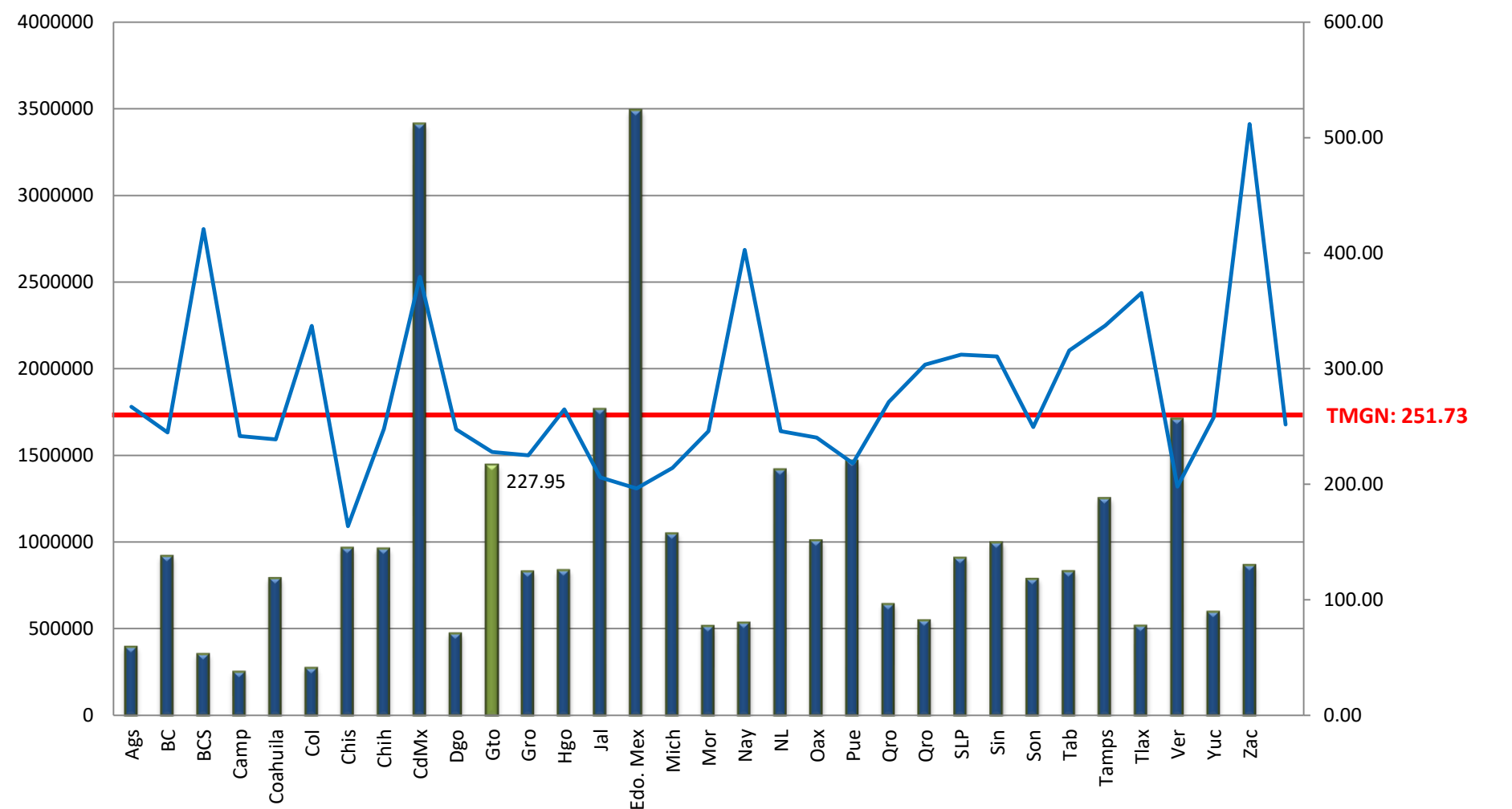
Comparativo de Casos por Jurisdicción Sanitaria 2022-2021



Municipios con Mayor Carga de Morbilidad en Guanajuato 2022-2021



Acumulado de Casos por Entidad Federativa y Tasa de Morbilidad General Nacional 2022



Fuente: SUAVE 2021-2022, Semana 46, frecuencia absoluta acumulada, tasa MGN por 1000 hab.

20 Principales Causas de Enfermedad 2022 – 2021 en Guanajuato

No.	Diagnóstico	SEMANA 46	Acumulado 2022	Acumulado 2021	Diferencia %
1	Infecciones respiratorias agudas	21,325	608,342	464,052	31.1
2	COVID-19	2,831	261,133	302,697	-13.7
3	Infección de vías urinarias	2,851	131,785	113,645	16.0
4	Infecciones intestinales por otros organismos	1,658	100,183	92,452	8.4
5	Úlceras, gastritis y duodenitis	973	49,789	43,220	15.2
6	Gingivitis y enfermedad periodontal	910	40,261	28,672	40.4
7	Intoxicación por picadura de alacrán	683	39,953	36,855	8.4
8	Obesidad	531	28,028	12,524	123.8
9	Vulvovaginitis	560	21,500	19,152	12.3
10	Hipertensión arterial sistémica	490	19,364	16,359	18.4
11	Conjuntivitis	362	17,756	14,671	21.0
12	Diabetes tipo 2	577	17,504	13,937	25.6
13	Otitis media aguda	436	16,615	13,074	27.1
14	Accidentes de transporte en vehículos	256	11,996	8,343	43.8
15	Violencia intrafamiliar	65	6,001	4,959	21.0
16	Insuficiencia venosa periférica	91	5,345	3,871	38.1
17	Depresión	92	4,680	3,387	38.2
18	Mordeduras por perro	79	4,116	3,561	15.6
19	Infección asociada a atención de la salud	50	4,079	3,122	30.7
20	Heridas por arma de fuego y punzocortantes	68	3,943	4,233	-6.9

Casos sospechosos, probables y confirmados, información preliminar.

Fuente: SUAVE 2021-2022, Semana 46, frecuencia absoluta acumulada.

20 Principales Causas de Enfermedad en el País 2022 – 2021

No.	Diagnóstico	SEMANA 46	Acumulado 2022	Acumulado 2021	Diferencia %
1	Infecciones respiratorias agudas	403,728	13,260,286	8,818,038	50.4
2	COVID-19	45,657	6,013,450	7,014,312	-14.3
3	Infecciones intestinales por otros organismos	44,316	2,911,900	2,512,323	15.9
4	Infección de vías urinarias	53,909	2,903,562	2,532,196	14.7
5	Úlceras, gastritis y duodenitis	14,875	828,335	765,848	8.2
6	Gingivitis y enfermedad periodontal	16,323	811,508	498,092	62.9
7	Obesidad	12,957	748,713	431,669	73.4
8	Hipertension arterial	10,735	518,218	429,800	20.6
9	Conjuntivitis	9,832	502,257	401,030	25.2
10	Vulvovaginitis	8,703	458,573	417,918	9.7
11	Diabetes Tipo 2	8,447	428,238	350,919	22.0
12	Otitis media aguda	9,368	408,865	352,943	15.8
13	Influenza	3,005	247,786	196,451	26.1
14	Intoxicacion por picadura de alacrán	4,277	246,957	219,478	12.5
15	Faringitis y amigdalitis estreptocócicas	5,522	194,235	115,818	67.7
16	Insuficiencia vascular periferica	2,990	170,511	136,028	25.3
17	Accidentes de transporte en vehículos con motor	2,896	151,483	110,052	37.6
18	Depresión	2,315	120,632	91,376	32.0
19	Asma	3,497	115,681	78,613	47.2
20	Amebiasis intestinal	1,565	107,618	100,603	7.0

Casos sospechosos, probables y confirmados, información preliminar.

Diagnósticos de Vigilancia Epidemiológica Especial 2022-2021

No.	Diagnóstico	SEMANA 46	Acumulado 2022	Acumulado 2021	Diferencia %
1	Infección por el VIH	12	670	572	17.1
2	Hepatitis Virica B	-	23	13	76.9
3	Hepatitis Virica C	1	70	51	37.3
4	Sífilis Adquirida	33	1,132	763	48.4
5	Sífilis congénita	1	41	38	7.9
1	Tuberculosis Respiratoria	3	185	205	-9.8
2	Tuberculosis Meningea	-	27	13	107.7
3	Lepra	-	2	3	-33.3
1	Dengue no grave	-	10	166	-94.0
2	Dengue con signos de alarma	-	-	2	N/A
3	Dengue grave	-	0	1	N/A
4	Zika	-	0	0	0.0
5	Enfermedad de Chagas	-	117	99	18.2
1	Hepatitis Virica A	3	340	117	190.6
2	Otras Hepatitis Viricas	2	33	24	37.5
3	Enteritis Debida a Rotavirus	-	43	59	-27.1
4	Brucelosis	1	69	50	38.0
1	Enfermedad Febril Exantemática	2	432	242	78.5
2	Síndrome Coqueluchoide	6	179	181	-1.1
3	Tosferina	-	2	2	0.0
4	ESAVI's	2	108	988	-89.1
5	Tetanos	-	0	0	0.0
6	Parálisis Flácida Aguda	-	79	81	-2.5
7	Viruela Simica	1	32	0	N/A
1	Intoxicación por Picadura de Alacran	683	39,953	36,855	8.4
2	Intoxicación por Plaguicidas	-	68	72	-5.6
3	Intoxicación Por Ponzofia Animales	67	3852	2972	29.6
1	COVID-19	2,831	261,133	302,697	-13.7
2	Influenza	90	2,994	1,894	58.1
3	Neumonías y Bronconeumonias	129	2,987	4,148	-28.0

Casos sospechosos, probables y confirmados, información preliminar.

Canales Endémicos de Interés Epidemiológico

Infecciones Respiratorias Agudas

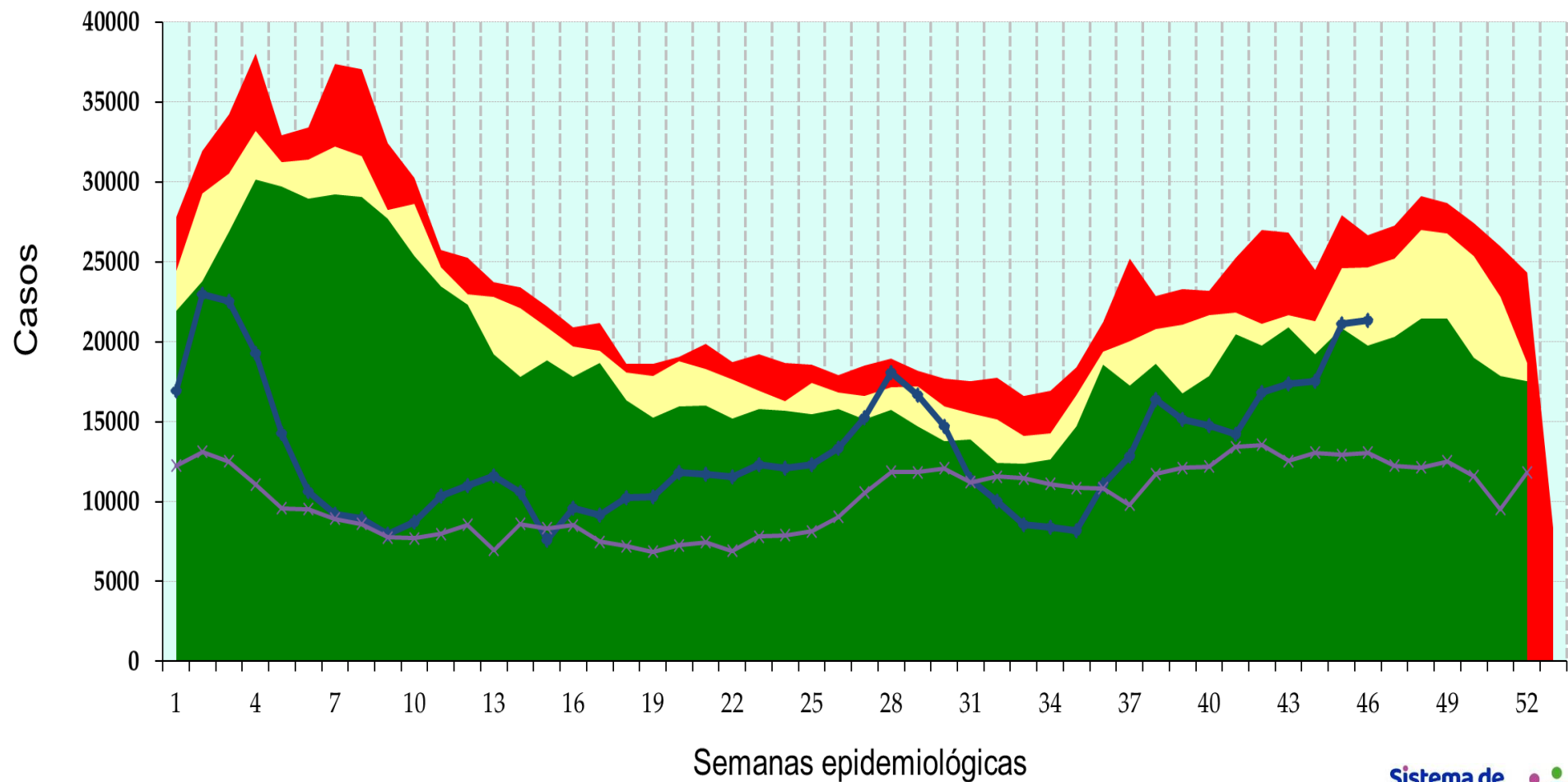
q1

mediana

q3

2021

2022



Influenza

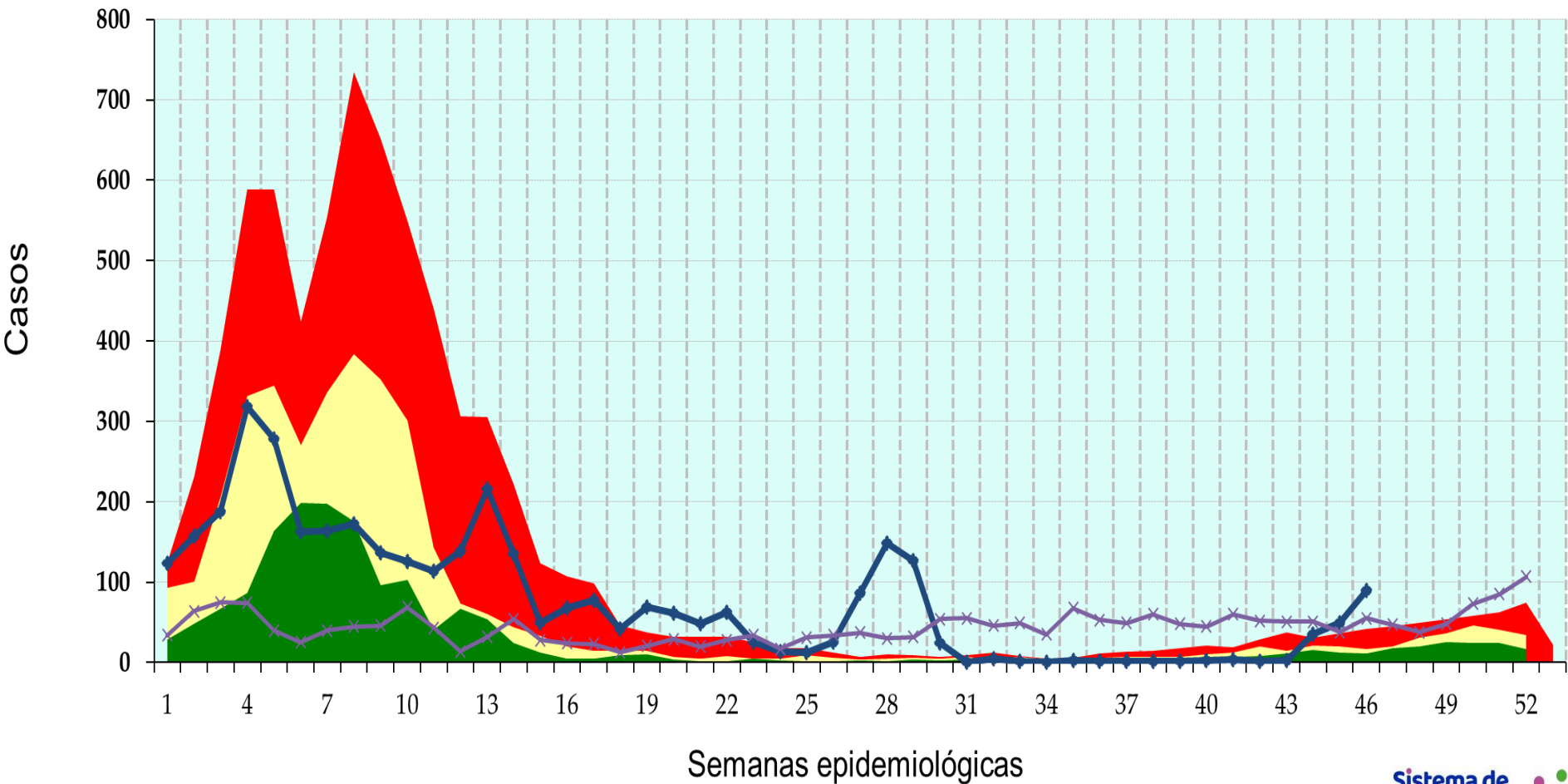
q1

mediana

q3

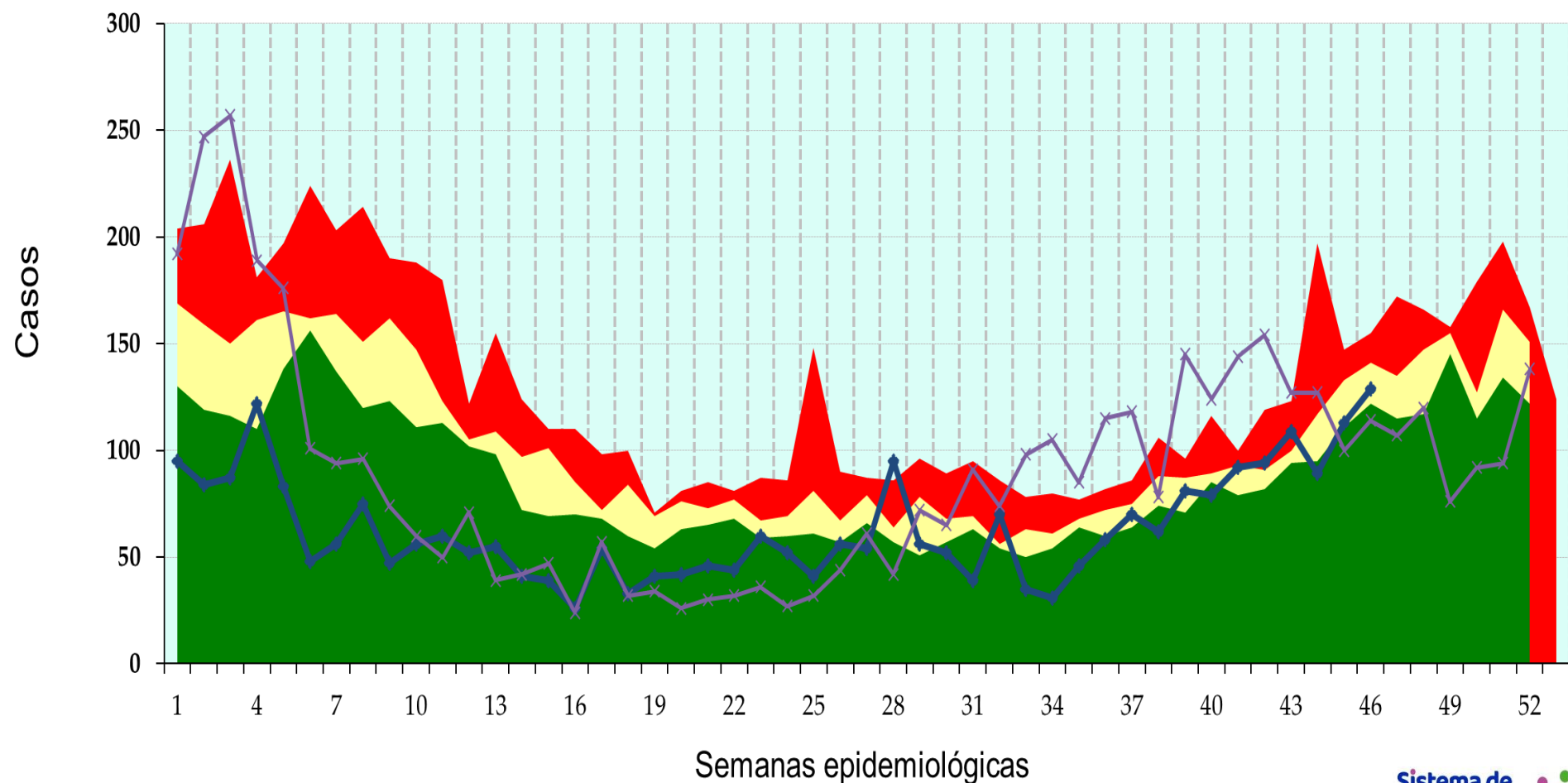
2021

2022



Neumonías y Bronconeumonías

q1 mediana q3 2021 2022



Infecciones Intestinales por Otros Organismos

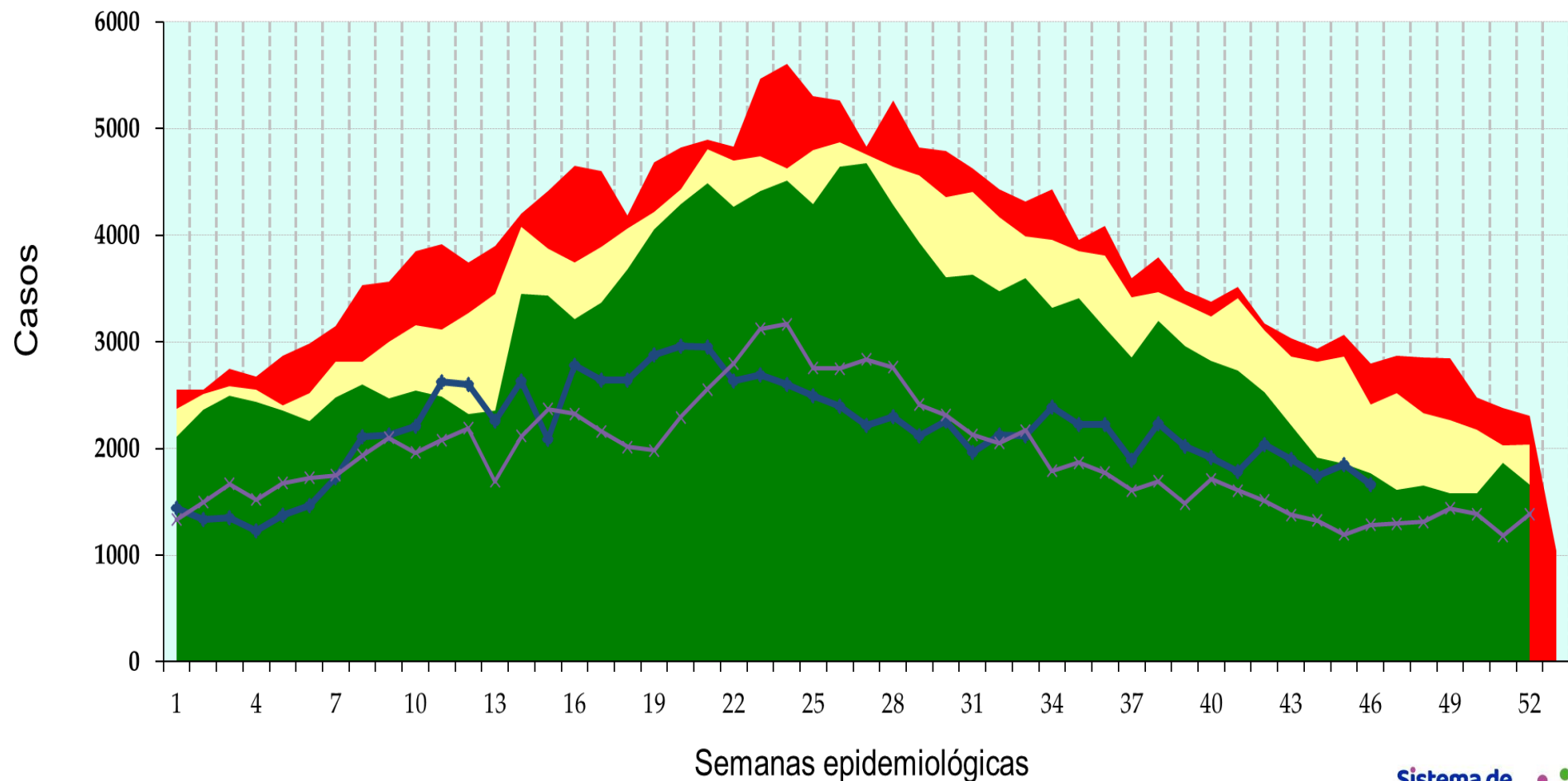
q1

mediana

q3

2021

2022



Intoxicación por Picadura de Alacrán

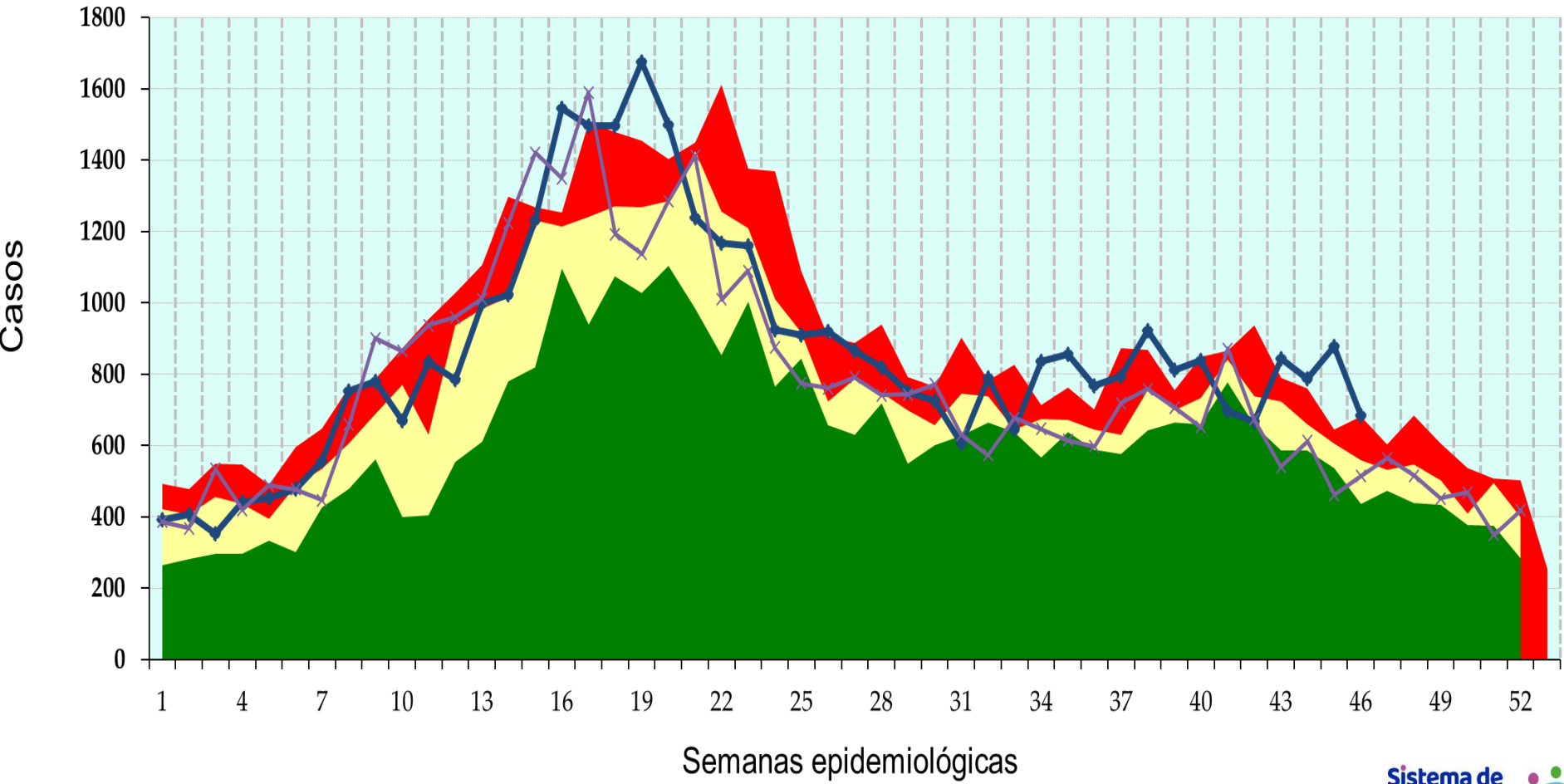
q1

mediana

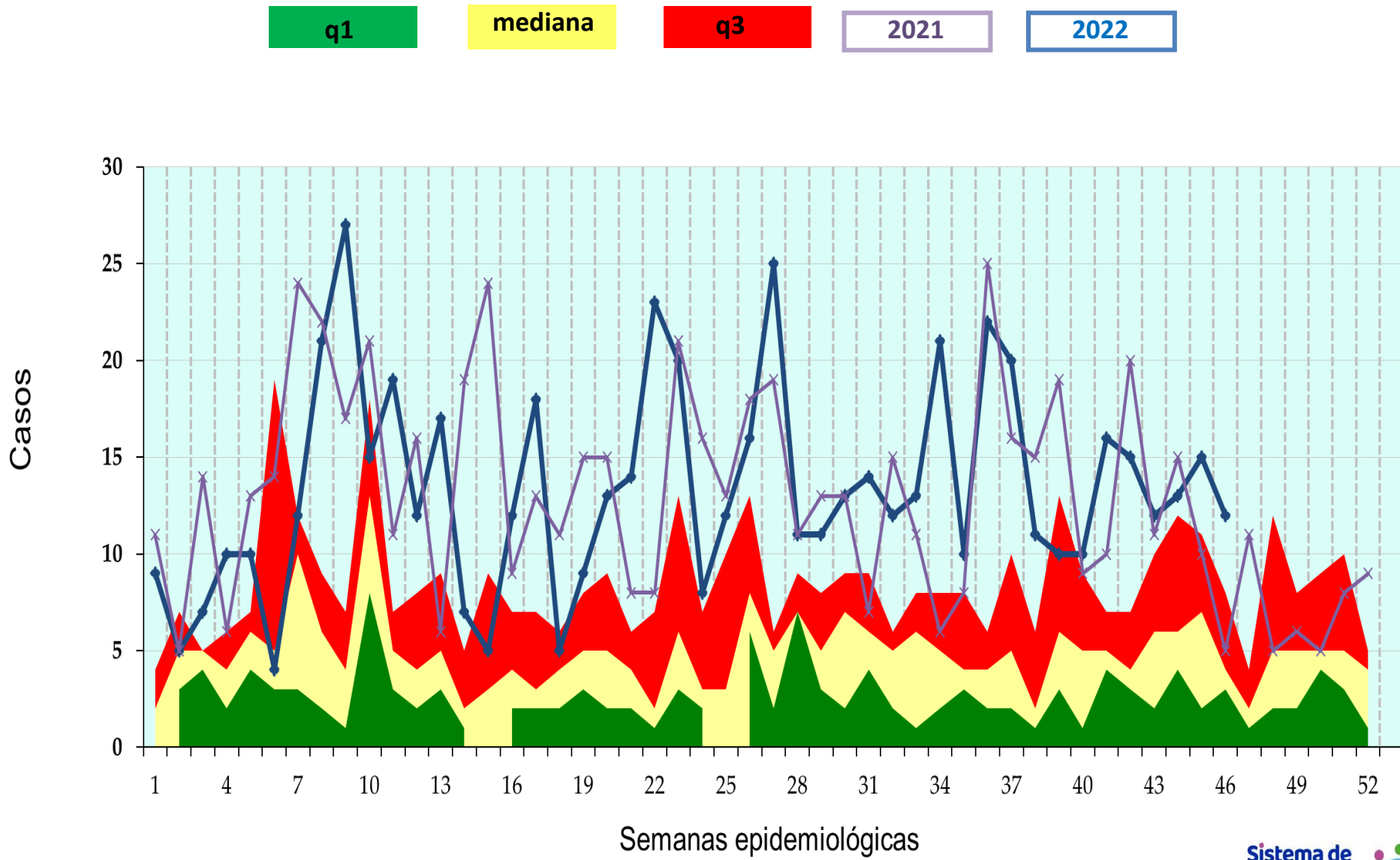
q3

2021

2022

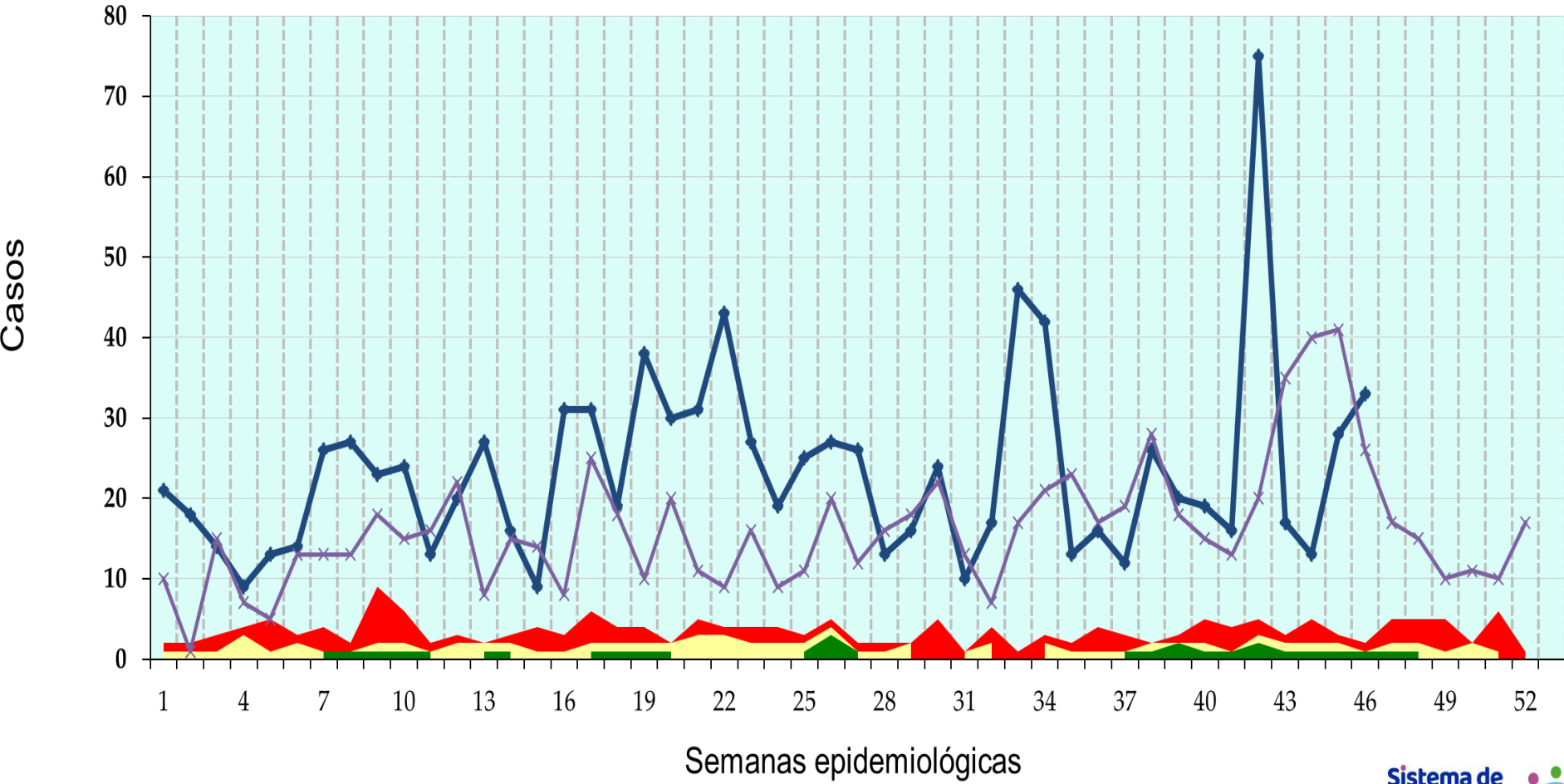


Infección por el Virus de la Inmunodeficiencia Humana



Sífilis Adquirida

q1 mediana q3 2021 2022



Hepatitis Vírica A

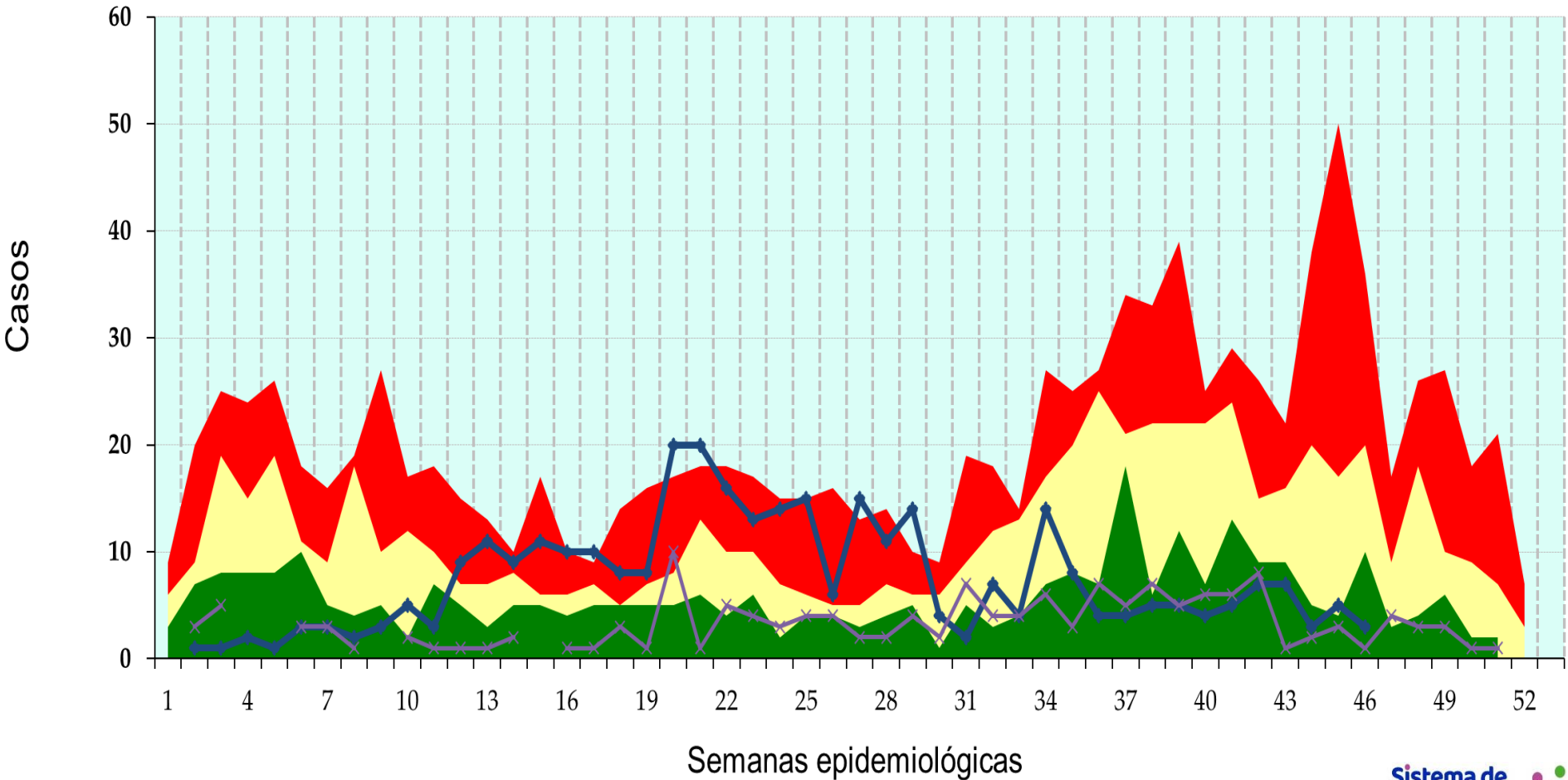
q1

mediana

q3

2021

2022



Tuberculosis Respiratoria

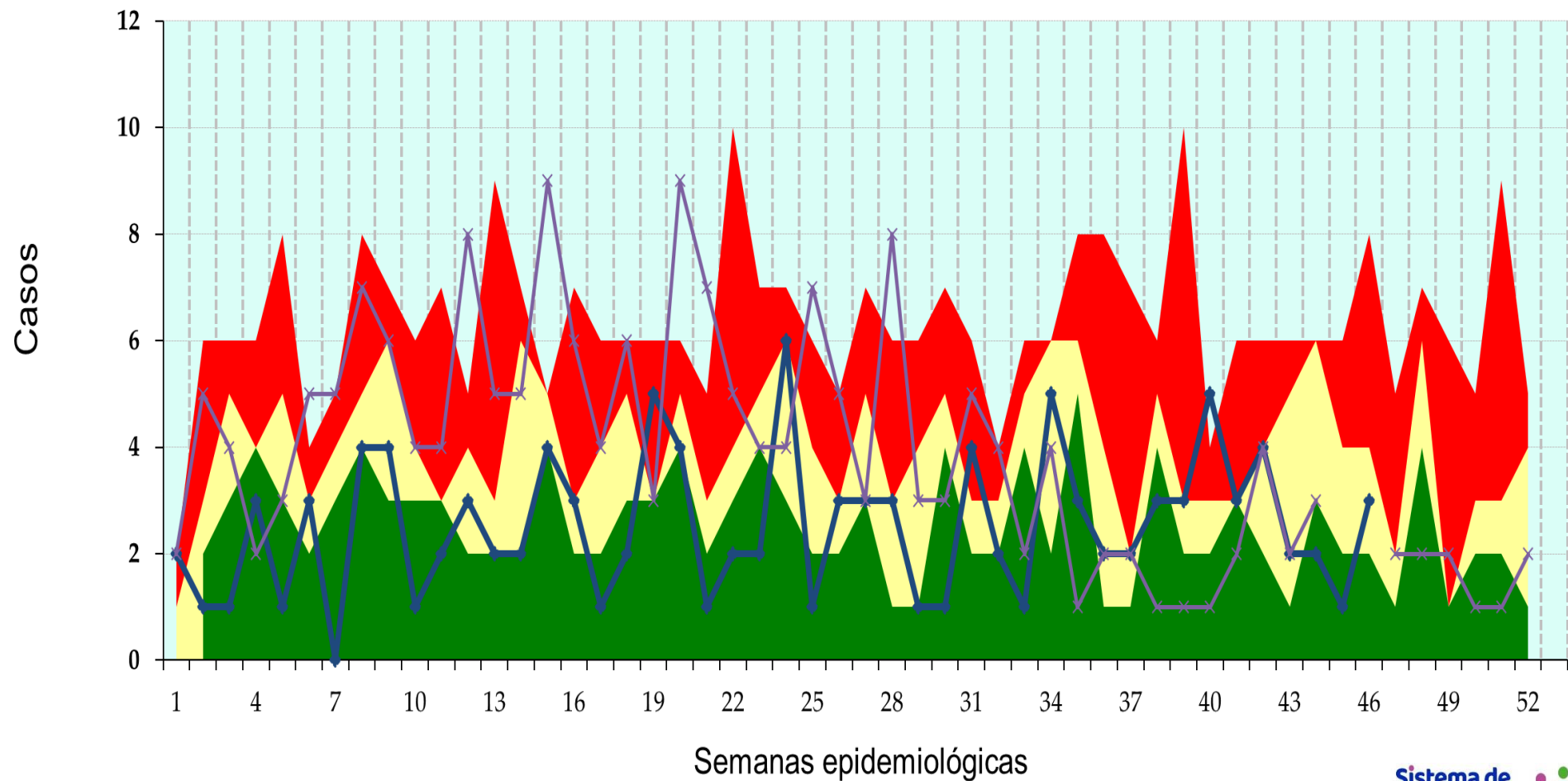
q1

mediana

q3

2021

2022



Displasia Cervical Leve y Moderada

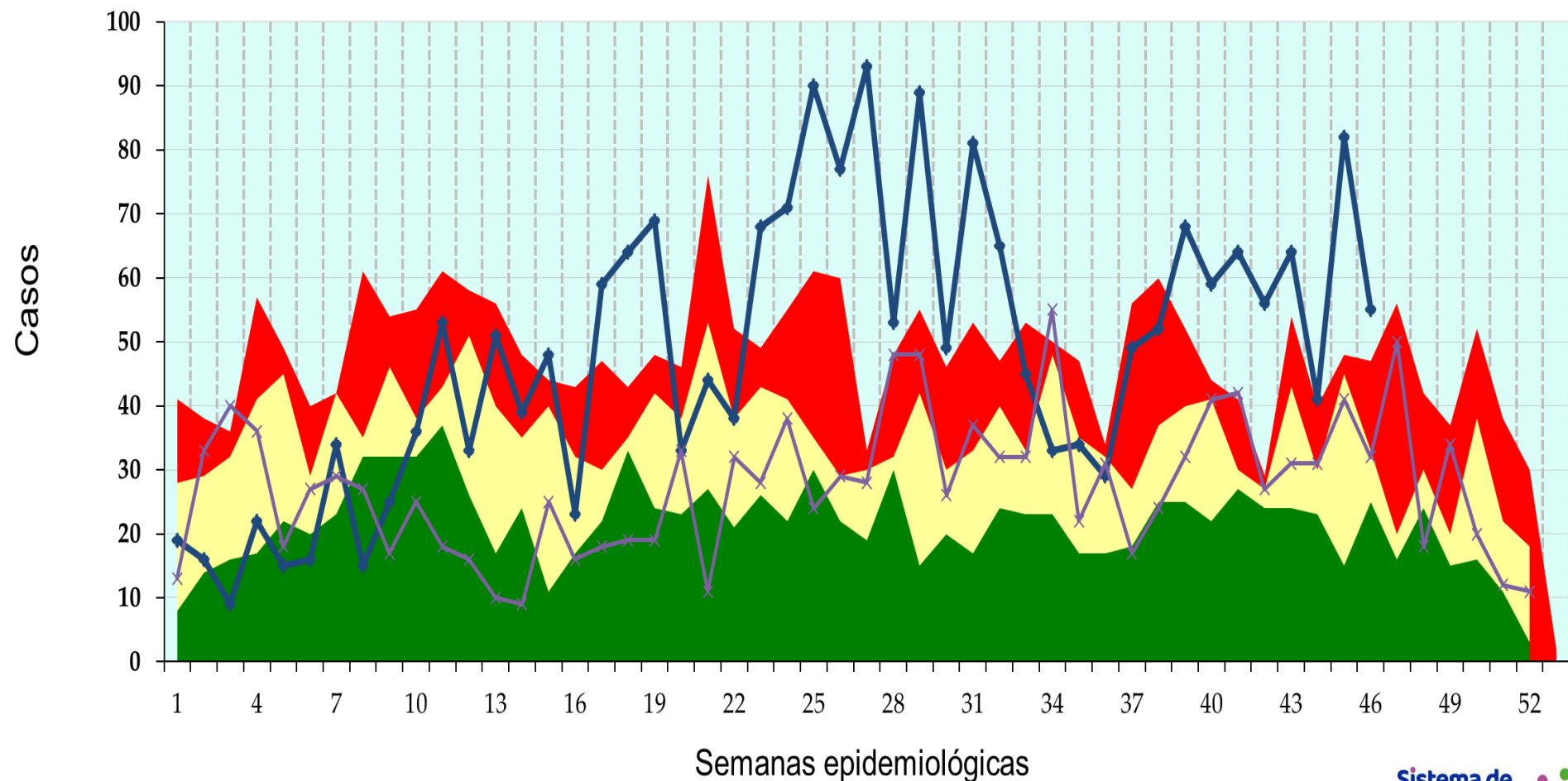
q1

mediana

q3

2021

2022



Diabetes Tipo 2

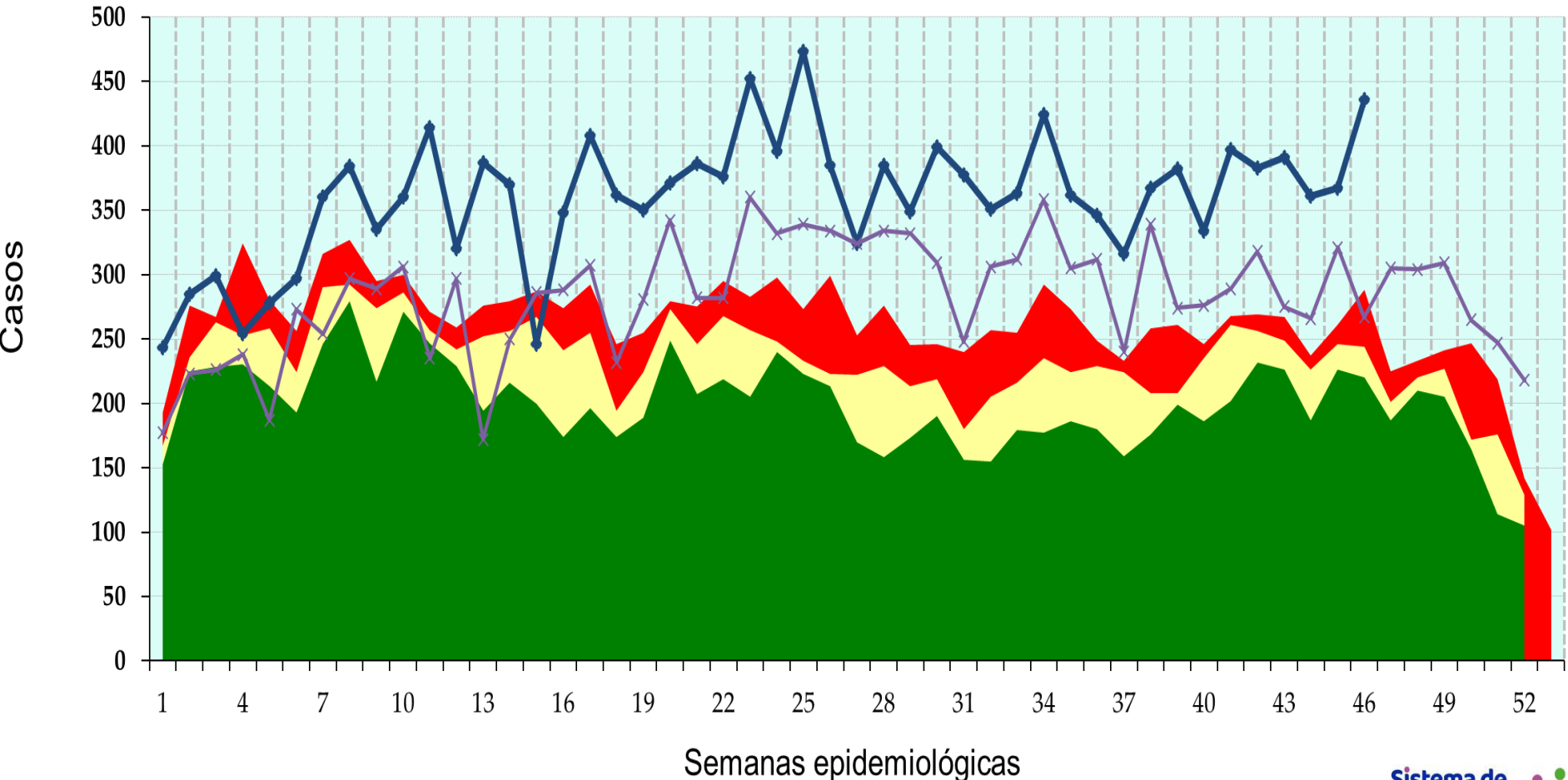
q1

mediana

q3

2021

2022



Depresión

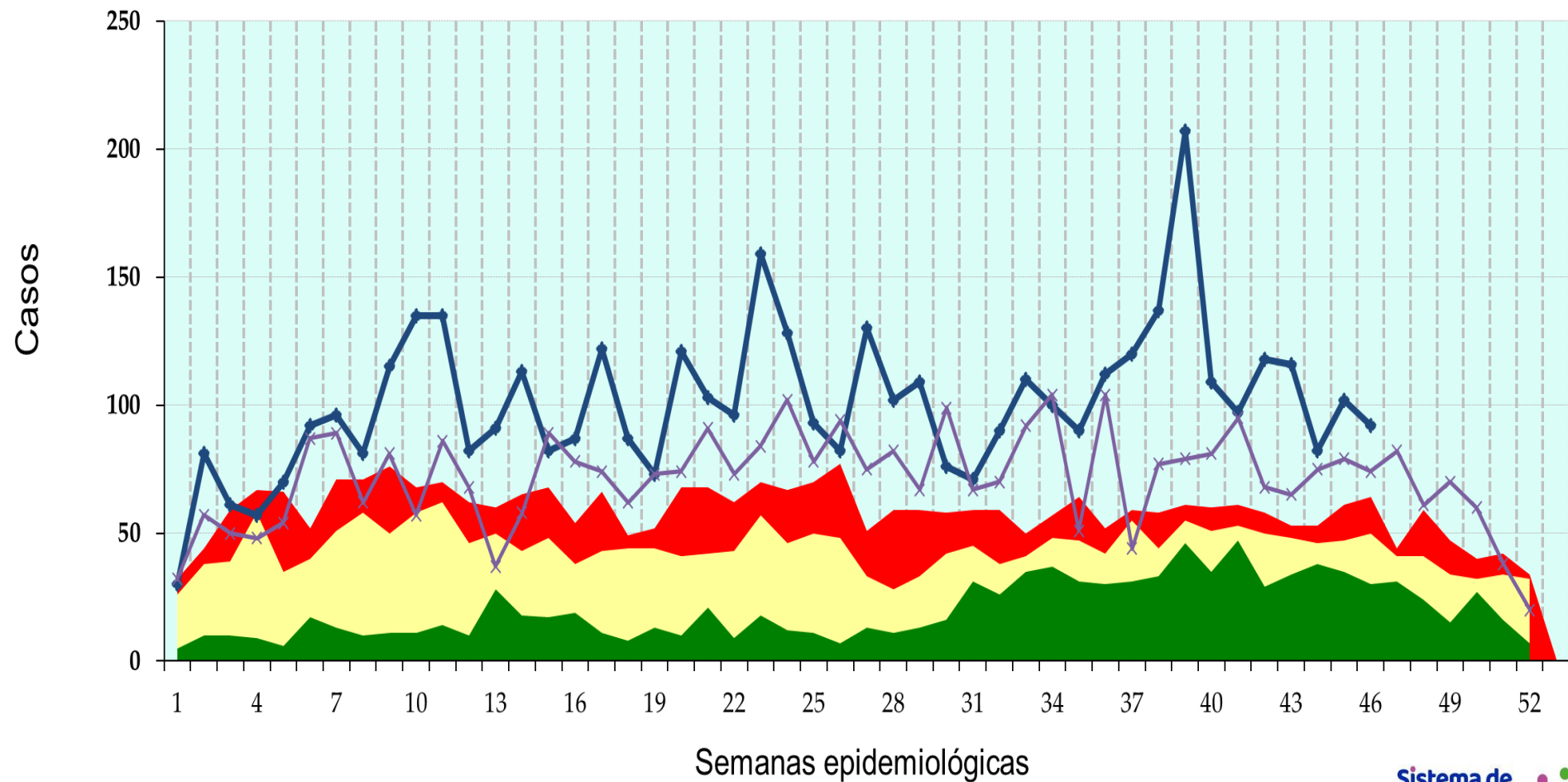
q1

mediana

q3

2021

2022



Comparativo de Notificación Semanal de Casos Nuevos de COVID-19

