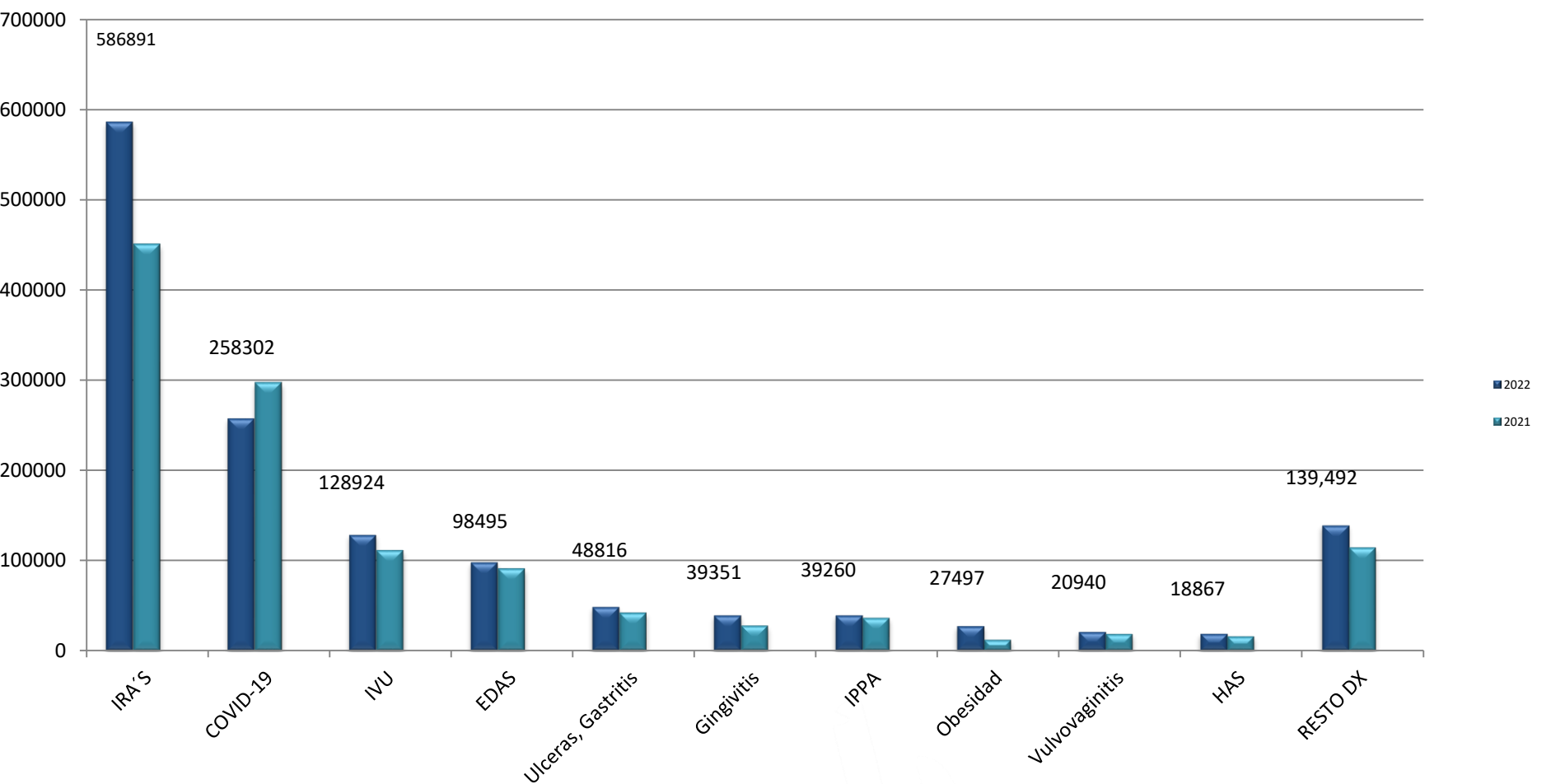

Semana Epidemiológica No. 45
Del 6 al 12 de noviembre
del 2022

Boletín

Epidemiológico

Guanajuato

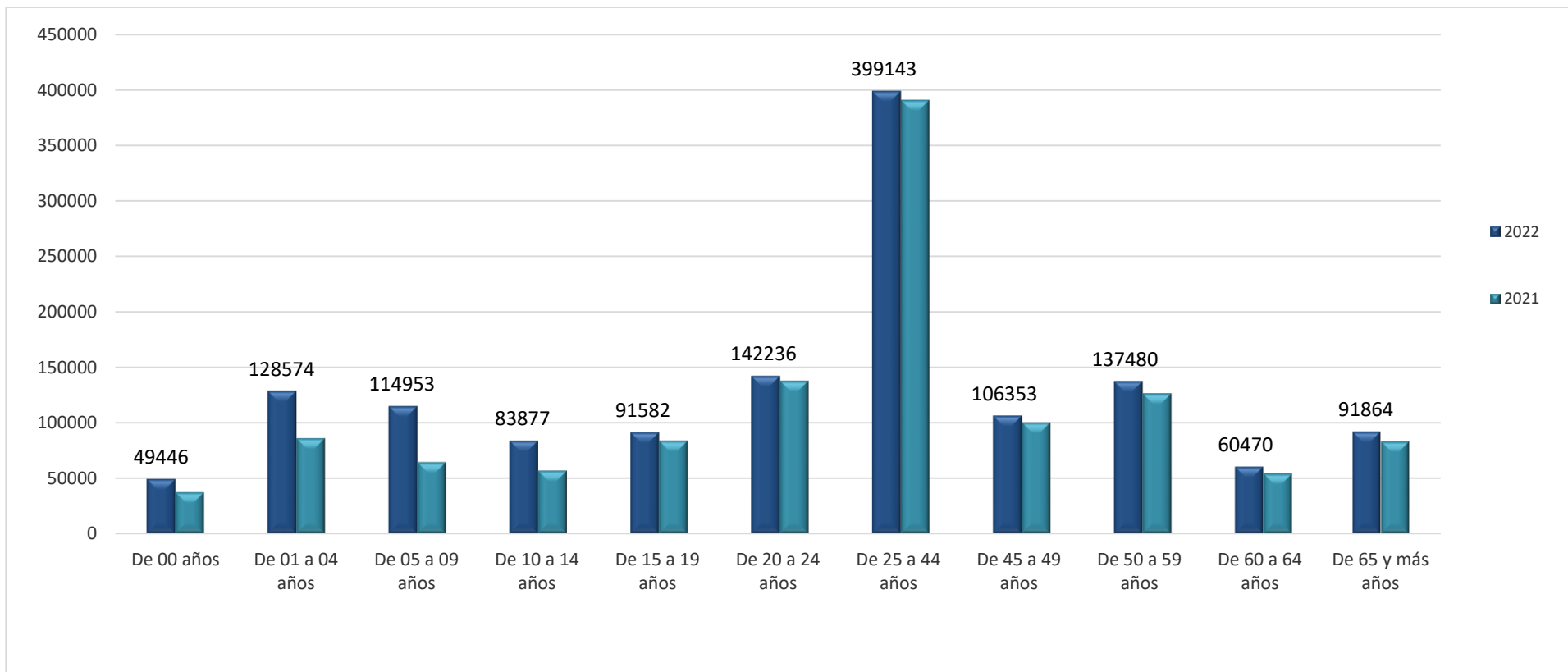
10 Principales Causas de Morbilidad Comparativo 2022 - 2021



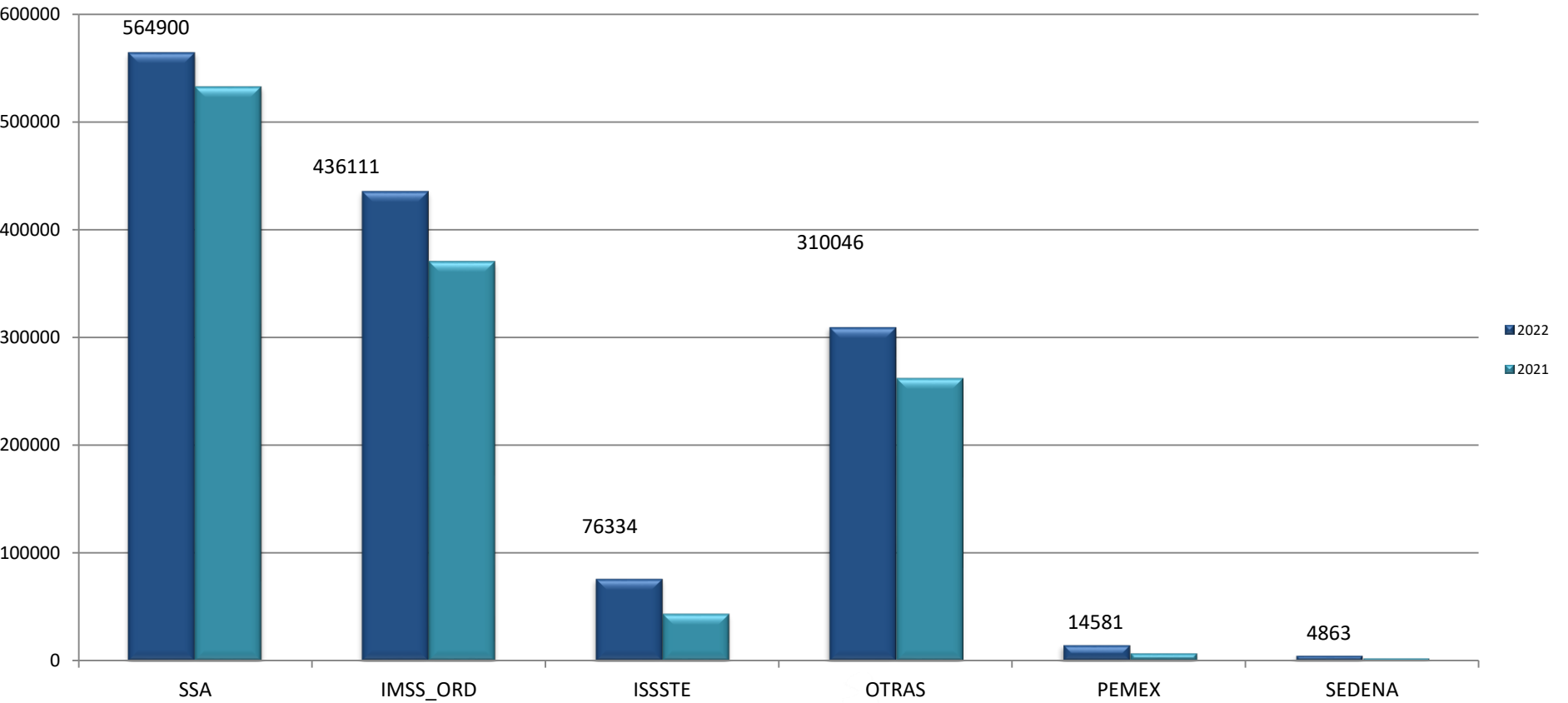
Fuente: Plataforma del SUAVE 2021-2022, Semana 45, frecuencia absoluta acumulada.

Carga de Morbilidad por Grupo de Edad

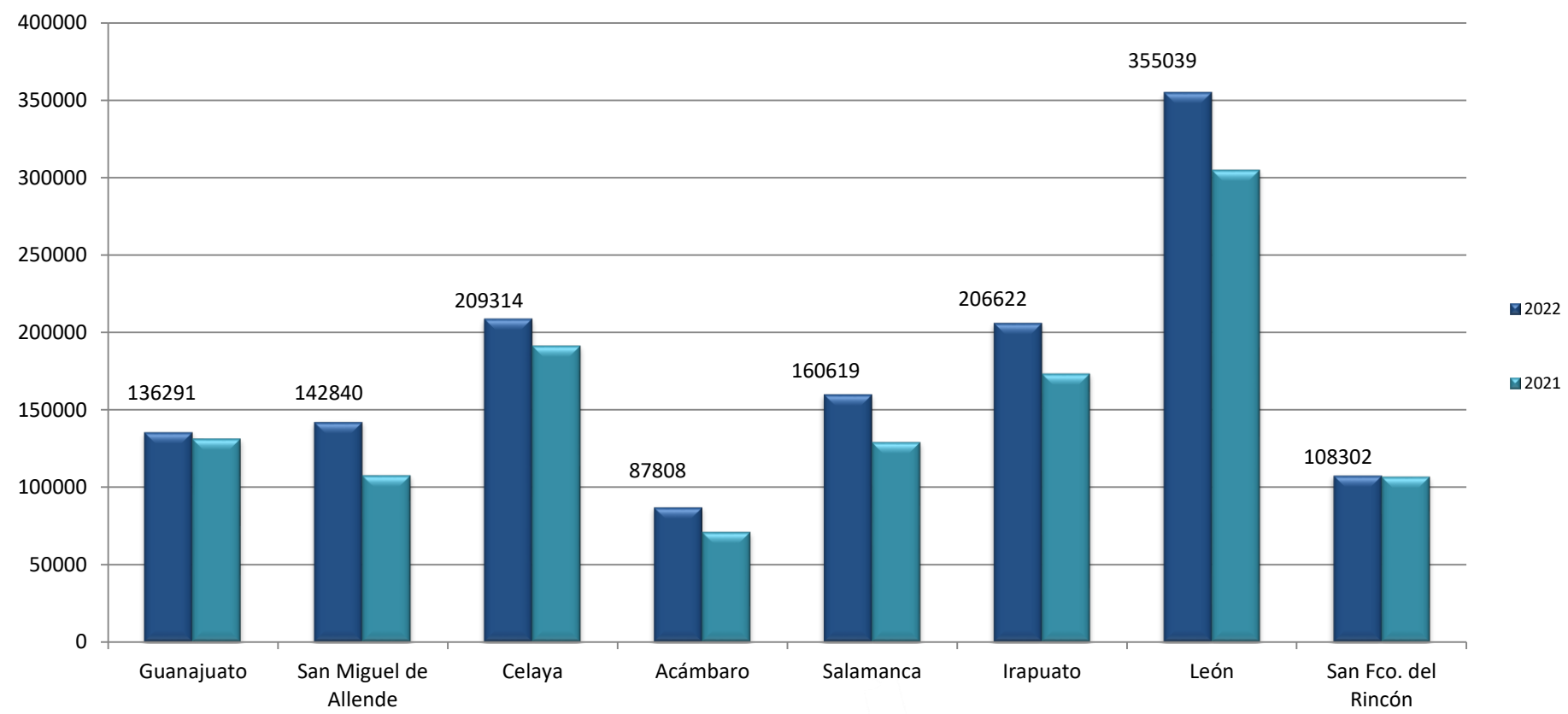
2022 - 2021



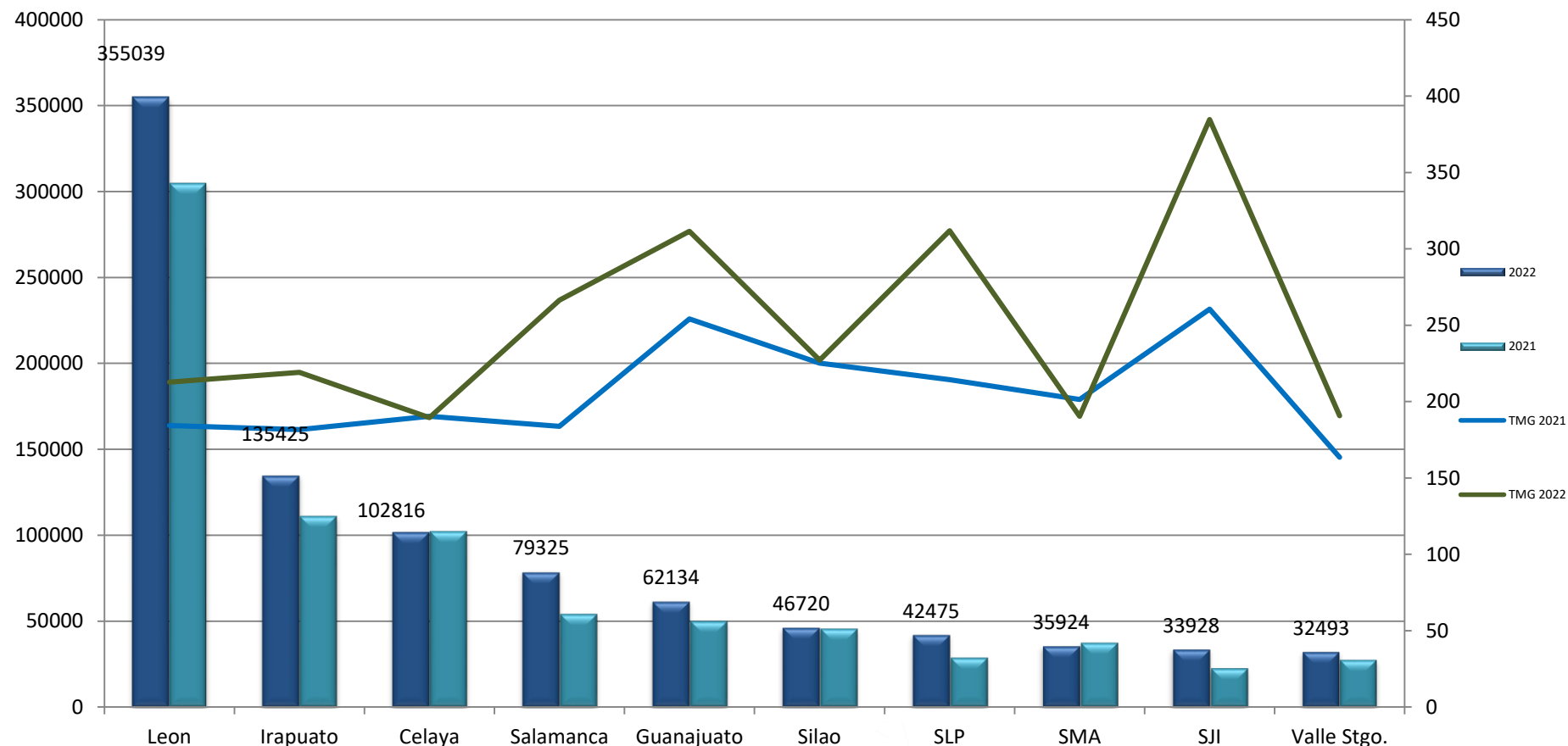
Comparativo de Casos por Institución en Guanajuato 2022-2021



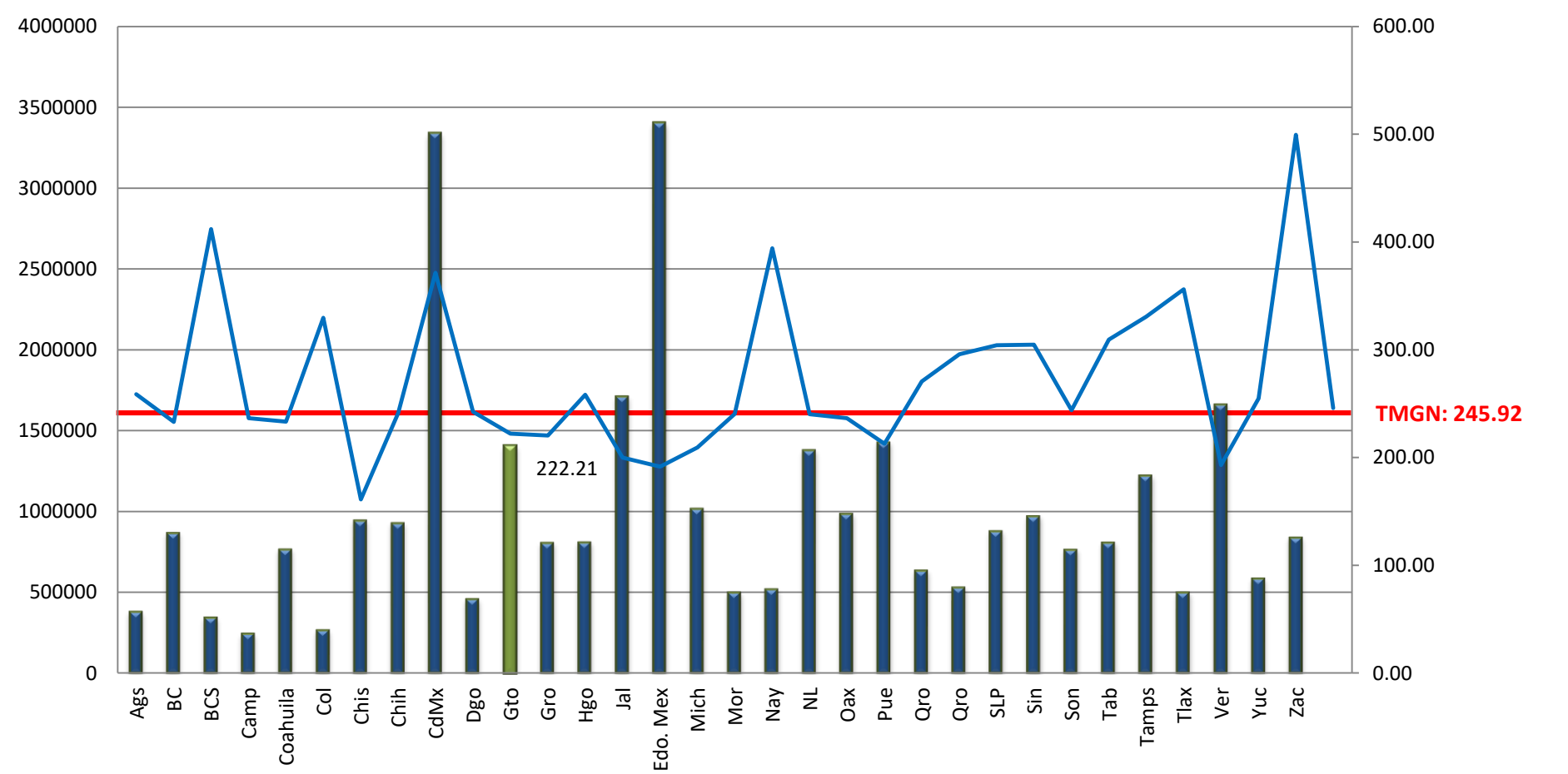
Comparativo de Casos por Jurisdicción Sanitaria 2022-2021



Municipios con Mayor Carga de Morbilidad en Guanajuato 2022-2021



Acumulado de Casos por Entidad Federativa y Tasa de Morbilidad General Nacional 2022



20 Principales Causas de Enfermedad 2022 – 2021 en Guanajuato

No.	Diagnóstico	SEMANA 45	Acumulado 2022	Acumulado 2021	Diferencia %
1	Infecciones respiratorias agudas	21,127	586,891	450,996	30.1
2	COVID-19	2,921	258,302	297,288	-13.1
3	Infección de vías urinarias	3,095	128,924	111,332	15.8
4	Infecciones intestinales por otros organismos	1,849	98,495	91,170	8.0
5	Úlceras, gastritis y duodenitis	1,058	48,816	42,341	15.3
6	Intoxicación por picadura de alacrán	878	39,351	28,073	40.2
7	Gingivitis y enfermedad periodontal	641	39,260	36,341	8.0
8	Obesidad	691	27,497	12,264	124.2
9	Vulvovaginitis	527	20,940	18,652	12.3
10	Hipertensión arterial sistémica	517	18,867	15,980	18.1
11	Conjuntivitis	419	17,394	14,359	21.1
12	Diabetes tipo 2	600	16,916	13,573	24.6
13	Otitis media aguda	367	16,178	12,807	26.3
14	Accidentes de transporte en vehículos	300	11,740	8,096	45.0
15	Violencia intrafamiliar	77	5,936	4,854	22.3
16	Insuficiencia venosa periférica	116	5,254	3,797	38.4
17	Depresión	102	4,588	3,312	38.5
18	Mordeduras por perro	72	4,037	3,499	15.4
19	Infección asociada a atención de la salud	82	4,029	3,066	31.4
20	Heridas por arma de fuego y punzocortantes	62	3,875	4,127	-6.1

Casos sospechosos, probables y confirmados, información preliminar.

20 Principales Causas de Enfermedad en el País 2022 – 2021

No.	Diagnóstico	SEMANA 45	Acumulado 2022	Acumulado 2021	Diferencia %
1	Infecciones respiratorias agudas	441,544	12,826,873	8,555,837	49.9
2	COVID-19	42,495	5,956,901	6,926,073	-14.0
3	Infecciones intestinales por otros organismos	54,444	2,863,009	2,469,984	15.9
4	Infección de vías urinarias	62,816	2,845,329	2,479,385	14.8
5	Úlceras, gastritis y duodenitis	17,525	812,338	750,173	8.3
6	Gingivitis y enfermedad periodontal	18,243	794,080	485,183	63.7
7	Obesidad	15,394	734,848	422,565	73.9
8	Hipertension arterial	11,584	506,653	419,429	20.8
9	Conjuntivitis	11,867	491,762	392,597	25.3
10	Vulvovaginitis	10,256	449,302	408,628	10.0
11	Diabetes Tipo 2	8,813	419,213	343,432	22.1
12	Otitis media aguda	11,293	398,796	344,787	15.7
13	Influenza	2,700	244,665	194,068	26.1
14	Intoxicación por picadura de alacrán	5,097	242,275	215,221	12.6
15	Faringitis y amigdalitis estreptocócicas	6,255	188,647	112,447	67.8
16	Insuficiencia vascular periférica	3,442	167,272	133,366	25.4
17	Accidentes de transporte en vehículos con motor	3,185	148,315	106,933	38.7
18	Depresión	2,786	118,233	89,273	32.4
19	Asma	3,932	111,886	76,064	47.1
20	Amebiasis intestinal	2,187	105,864	98,545	7.4

Casos sospechosos, probables y confirmados, información preliminar.

Fuente: SUAVE 2021-2022, Semana 45, frecuencia absoluta acumulada.

Diagnósticos de Vigilancia Epidemiológica Especial 2022-2021

No.	Diagnóstico	SEMANA 45	Acumulado 2022	Acumulado 2021	Diferencia %
1	Infección por el VIH	15	658	567	16.0
2	Hepatitis Virica B	-	23	13	76.9
3	Hepatitis Virica C	1	70	50	40.0
4	Sífilis Adquirida	28	1,098	737	49.0
5	Sífilis congénita	-	39	36	8.3
1	Tuberculosis Respiratoria	7	182	201	-9.5
2	Tuberculosis Meningea	-	27	13	107.7
3	Lepra	-	2	3	-33.3
1	Dengue no grave	-	10	165	-93.9
2	Dengue con signos de alarma	-	-	2	N/A
3	Dengue grave	-	0	1	N/A
4	Zika	-	0	0	0.0
5	Enfermedad de Chagas	2	117	97	20.6
1	Hepatitis Virica A	5	337	116	190.5
2	Otras Hepatitis Viricas	1	31	21	47.6
3	Enteritis Debida a Rotavirus	-	43	59	-27.1
4	Brucelosis	-	68	50	36.0
1	Enfermedad Febril Exantemática	3	430	233	84.5
2	Síndrome Coqueluchoide	12	173	174	-0.6
3	Tosferina	-	2	2	0.0
4	ESAVI's	-	106	984	-89.2
5	Tetanos	-	0	0	0.0
6	Parálisis Flácida Aguda	-	79	79	0.0
7	Viruela Simica	-	31	0	N/A
1	Intoxicación por Picadura de Alacran	641	39,260	36,341	8.0
2	Intoxicación por Plaguicidas	1	68	69	-1.4
3	Intoxicación Por Ponzóna Animales	84	3785	2919	29.7
1	COVID-19	2,921	258,302	297,288	-13.1
2	Influenza	54	2,902	1,843	57.5
3	Neumonías y Bronconeumonías	113	2,850	4,034	-29.4

Casos sospechosos, probables y confirmados, información preliminar.

Canales Endémicos de Interés Epidemiológico

Infecciones Respiratorias Agudas

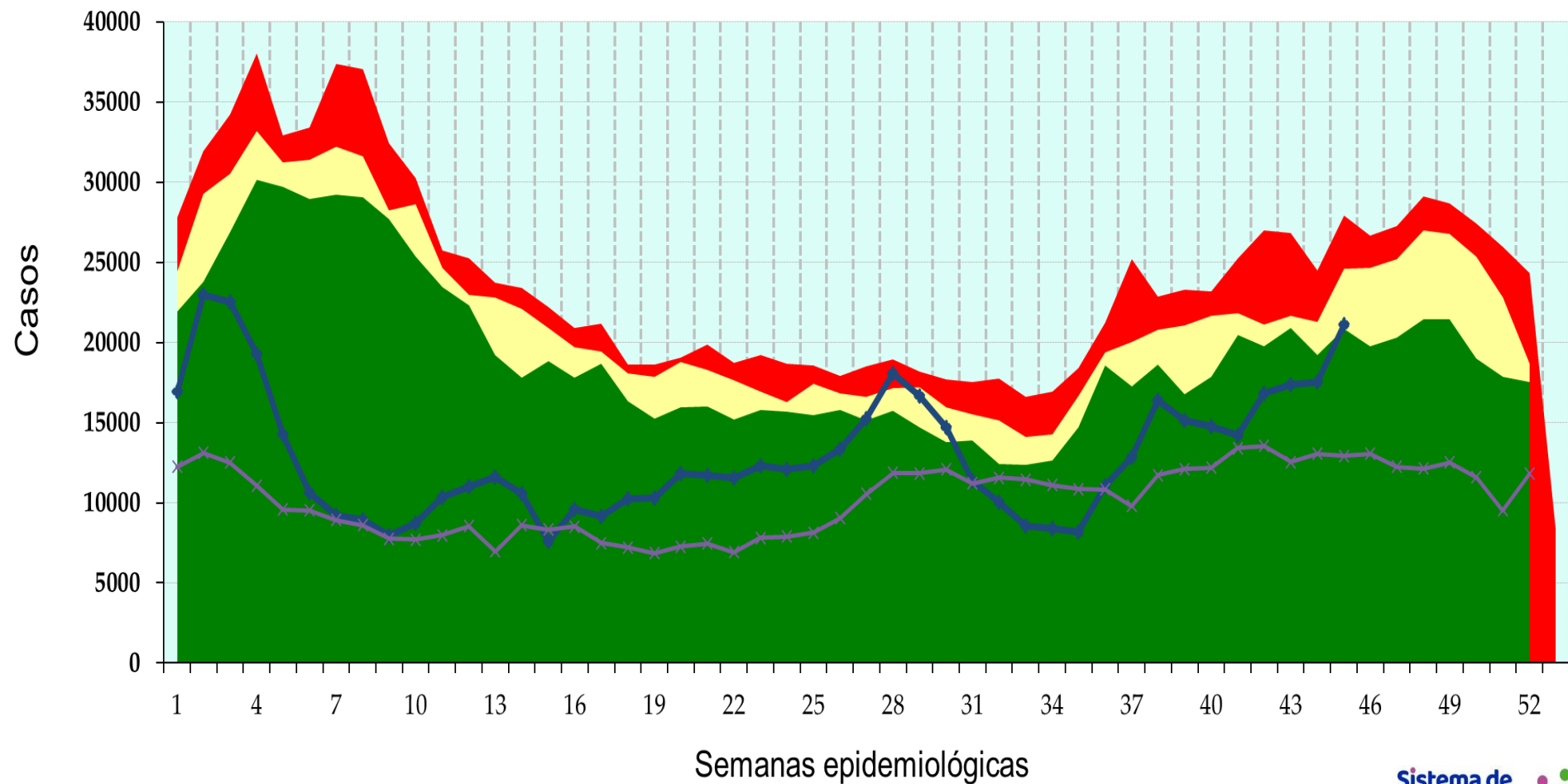
q1

mediana

q3

2021

2022



Influenza

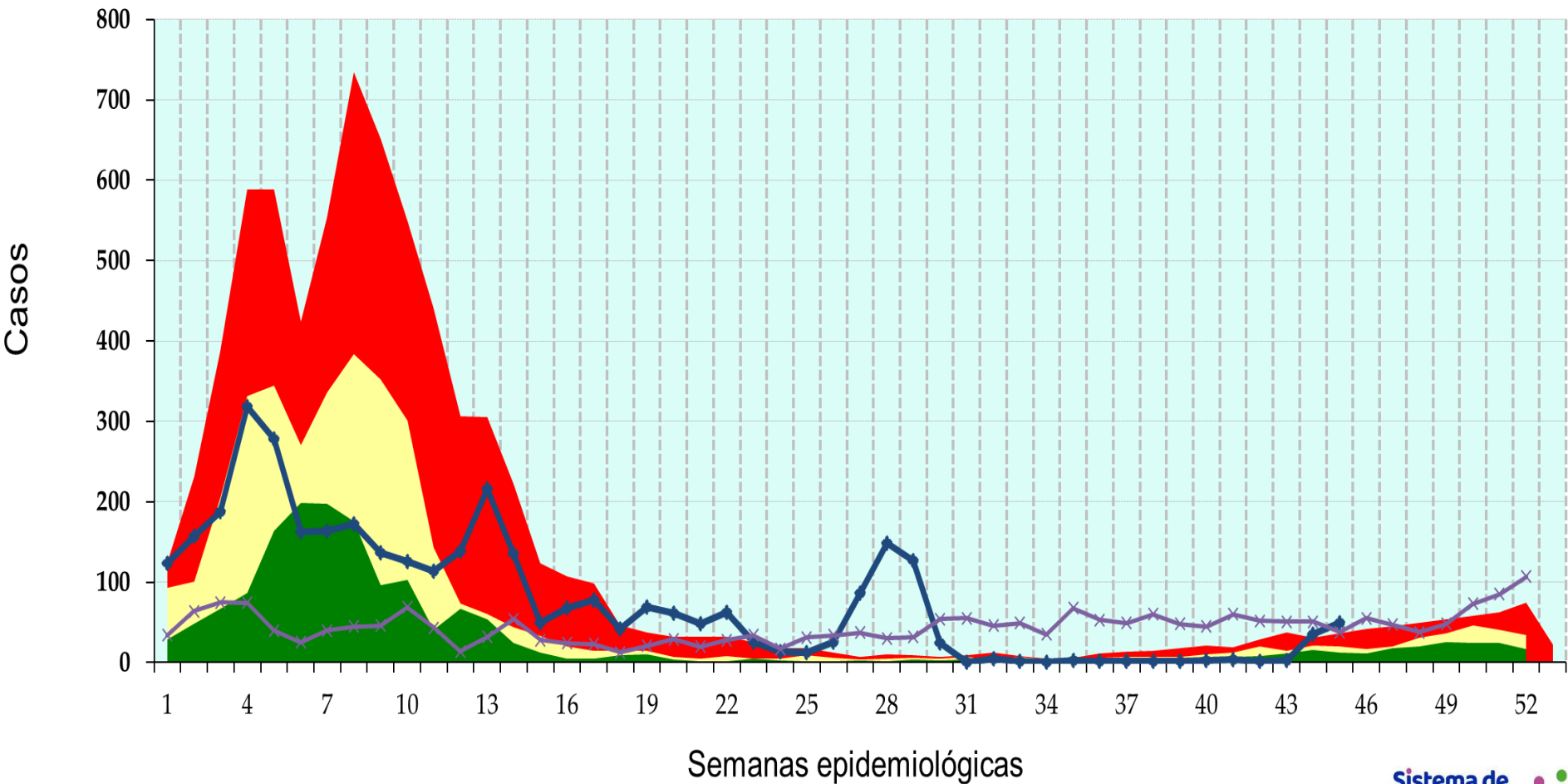
q1

mediana

q3

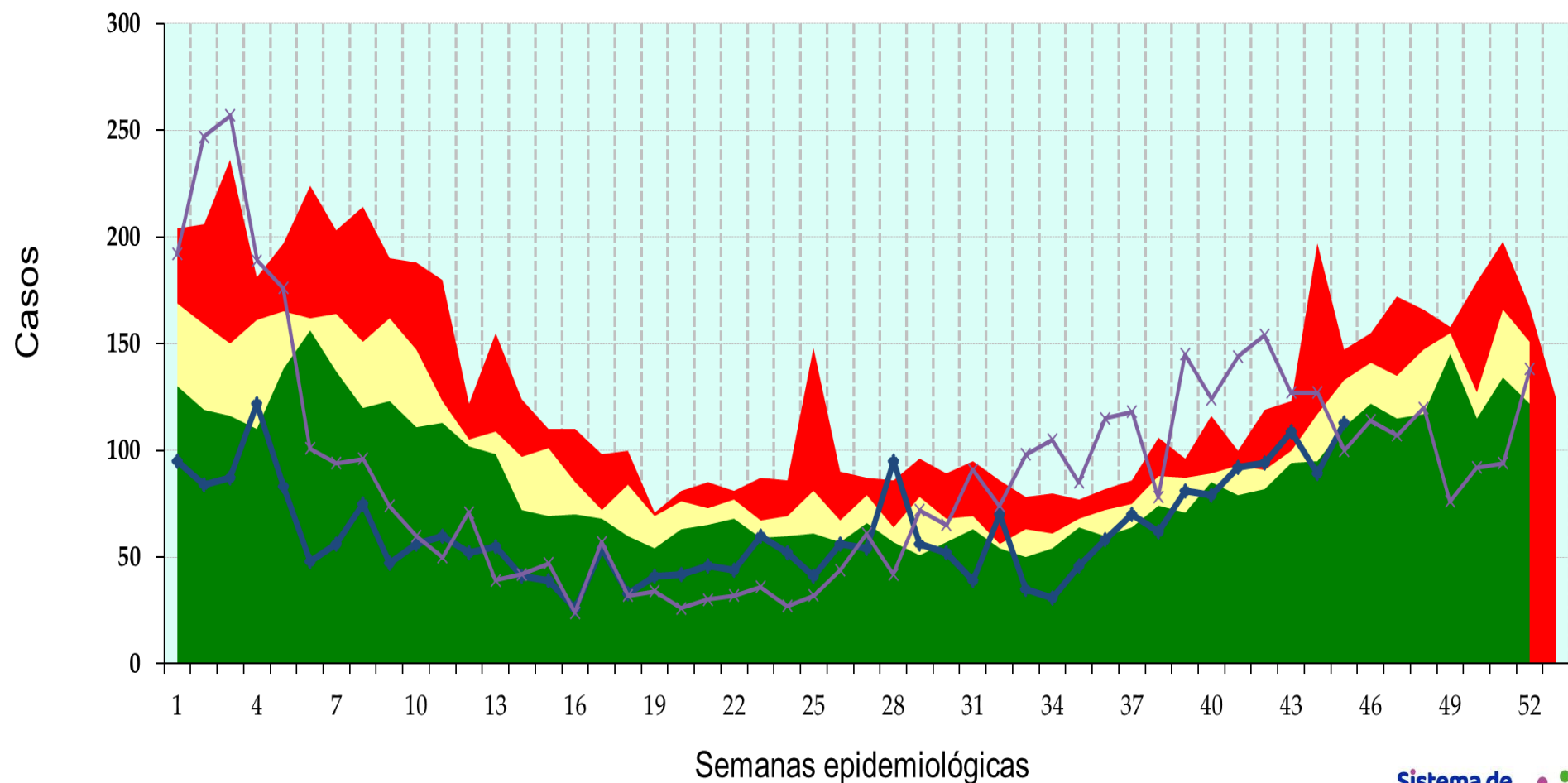
2021

2022



Neumonías y Bronconeumonías

q1 mediana q3 2021 2022



Infecciones Intestinales por Otros Organismos

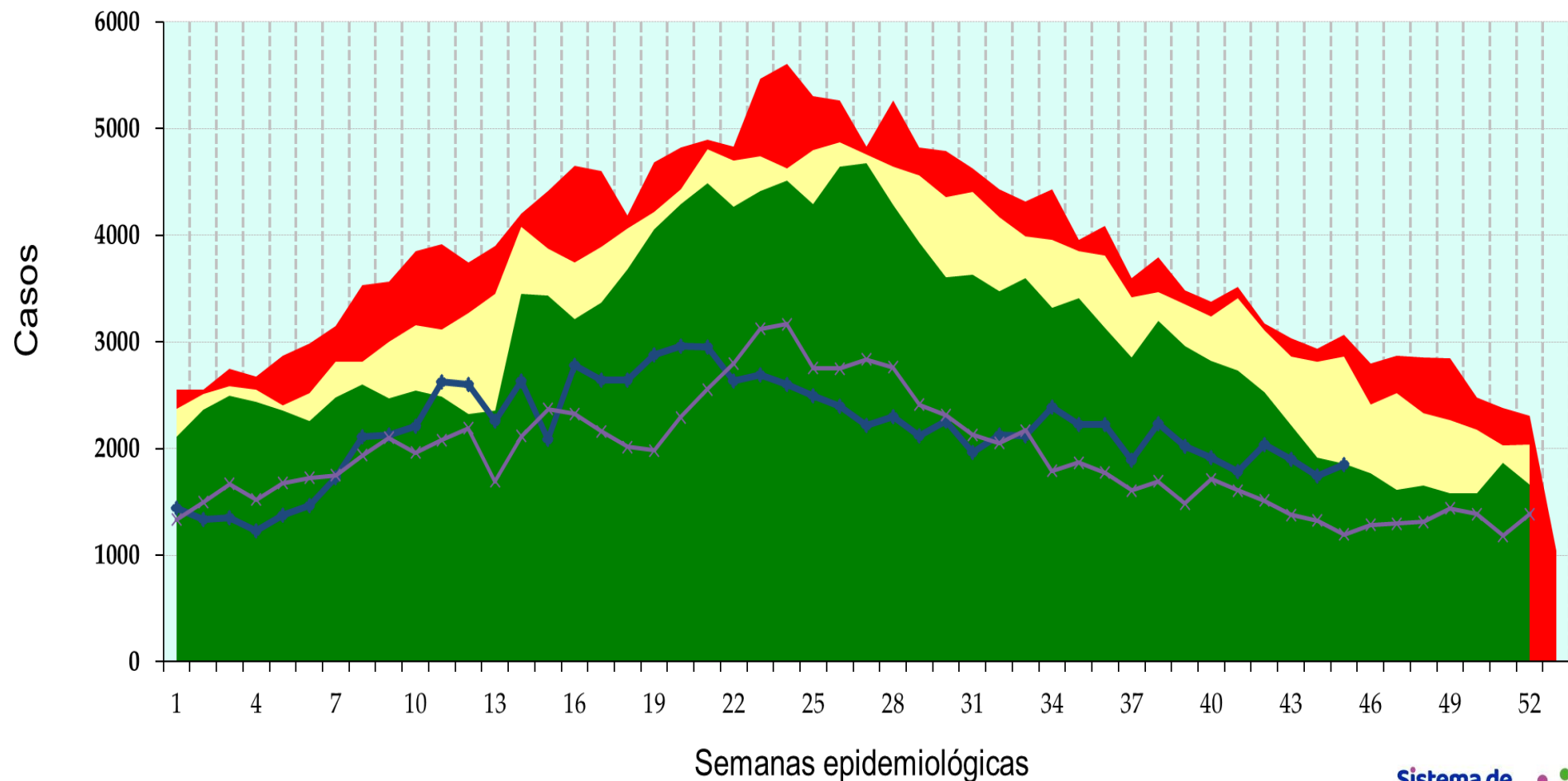
q1

mediana

q3

2021

2022



Intoxicación por Picadura de Alacrán

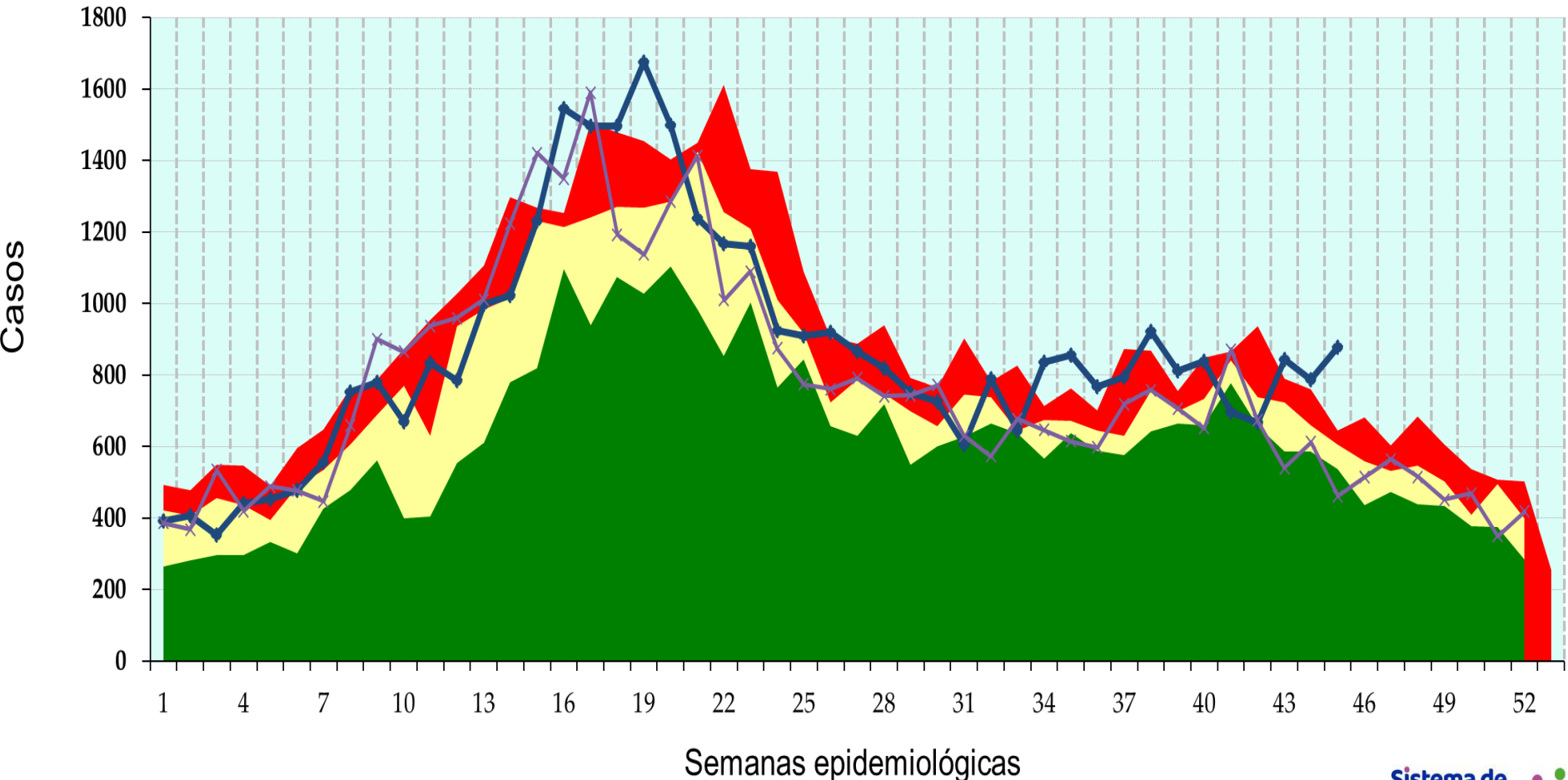
q1

mediana

q3

2021

2022



Infección por el Virus de la Inmunodeficiencia Humana

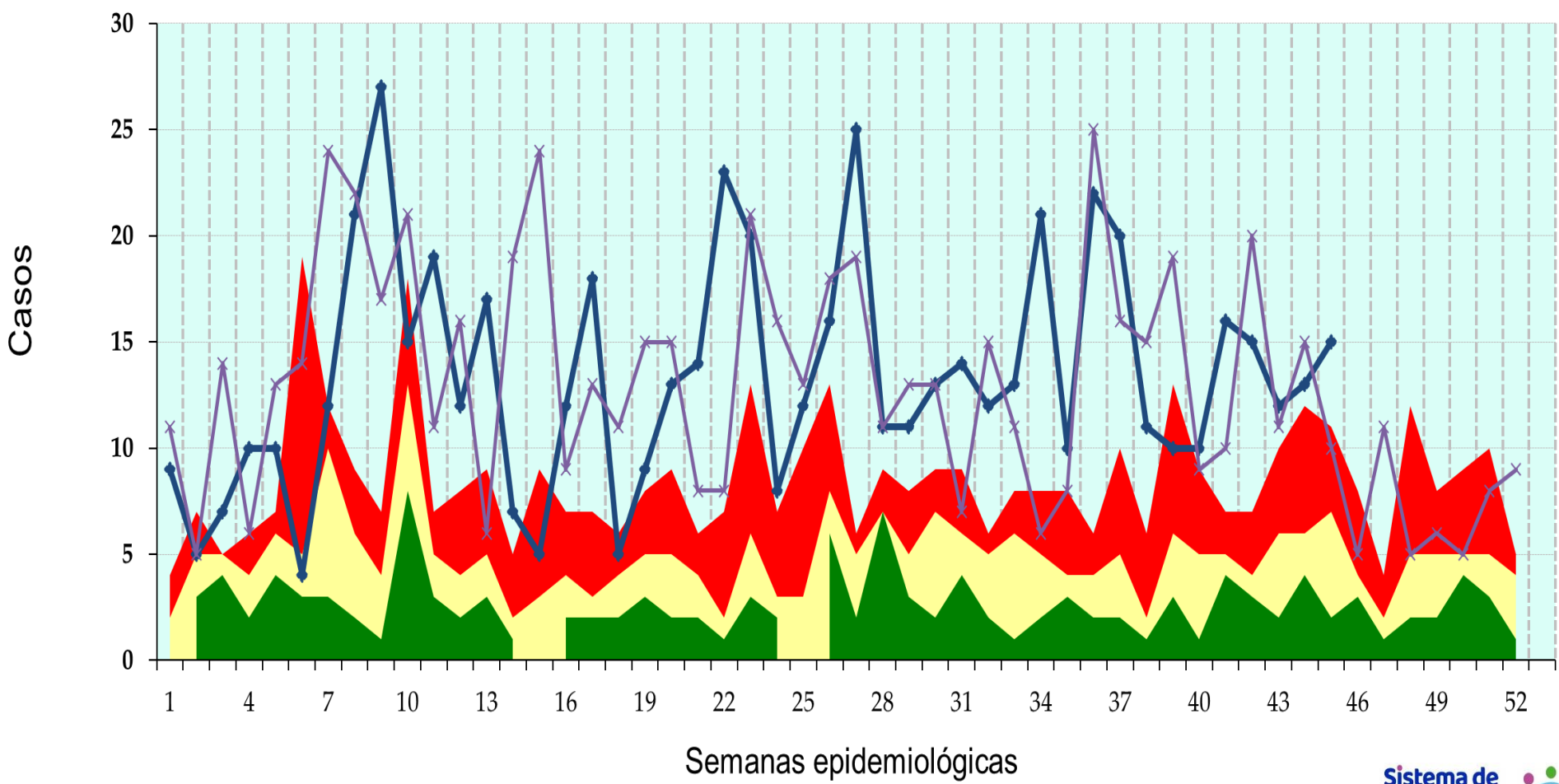
q1

mediana

q3

2021

2022



Sífilis Adquirida

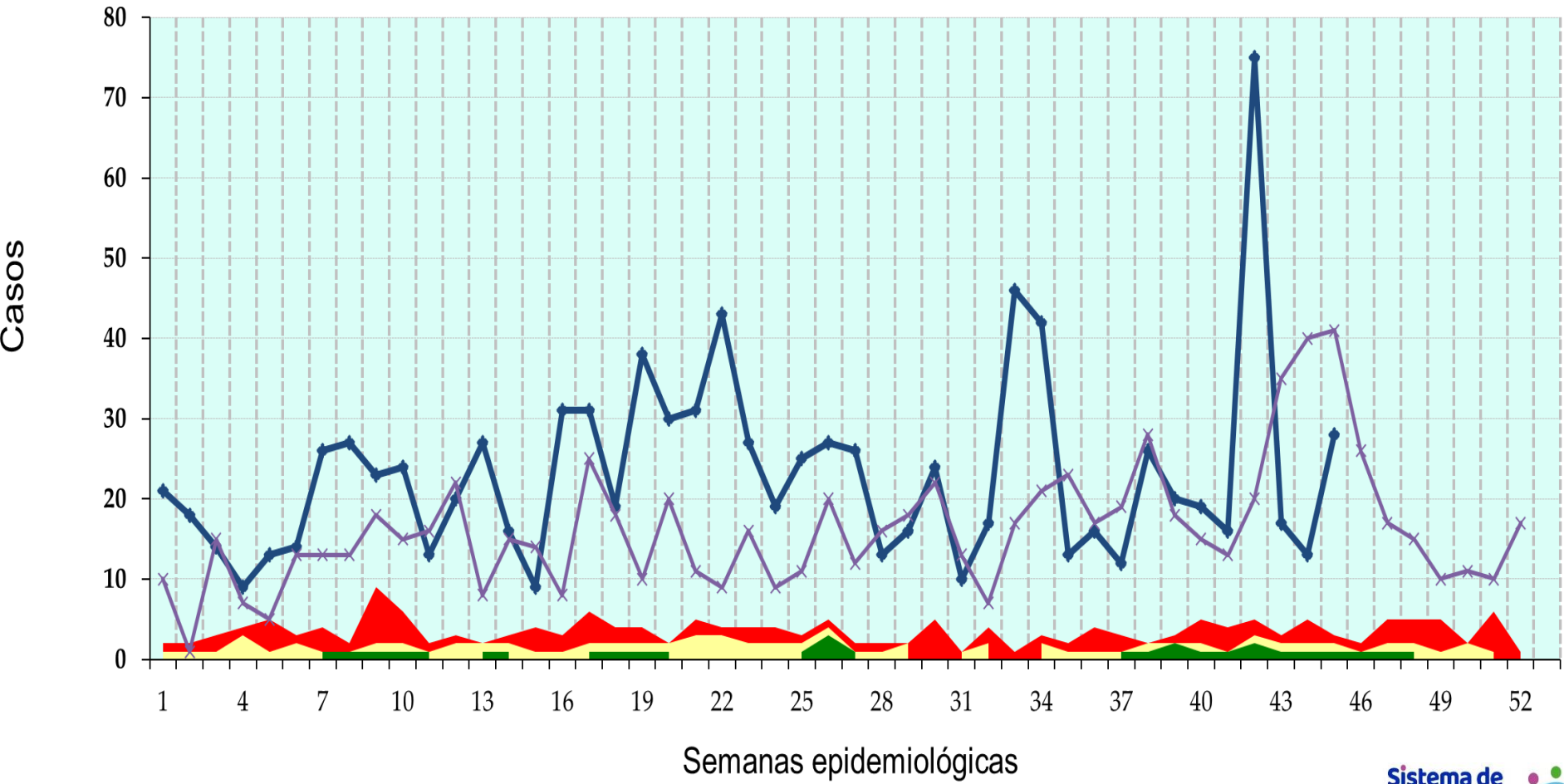
q1

mediana

q3

2021

2022



Hepatitis Vírica A

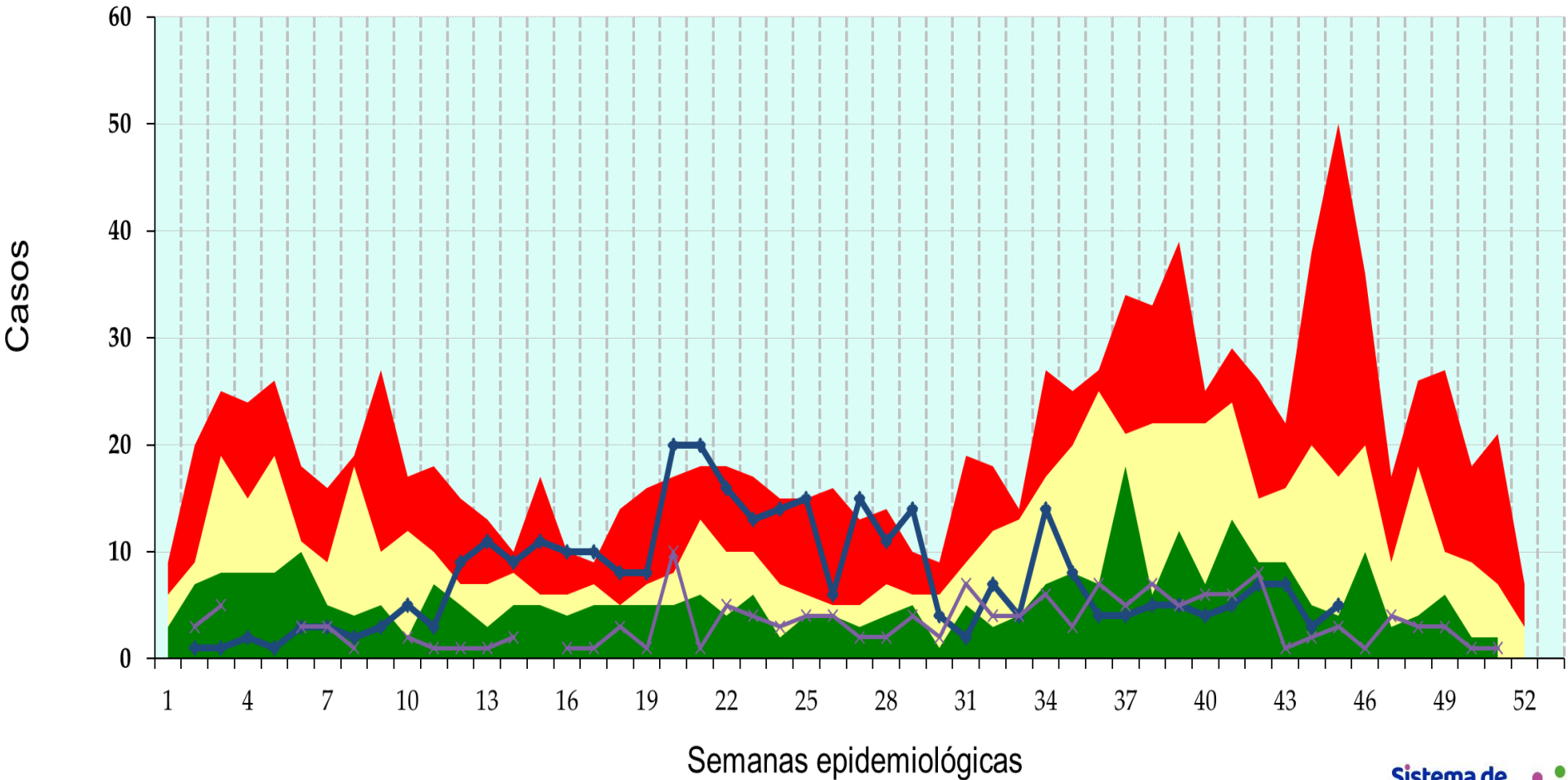
q1

mediana

q3

2021

2022



Tuberculosis Respiratoria

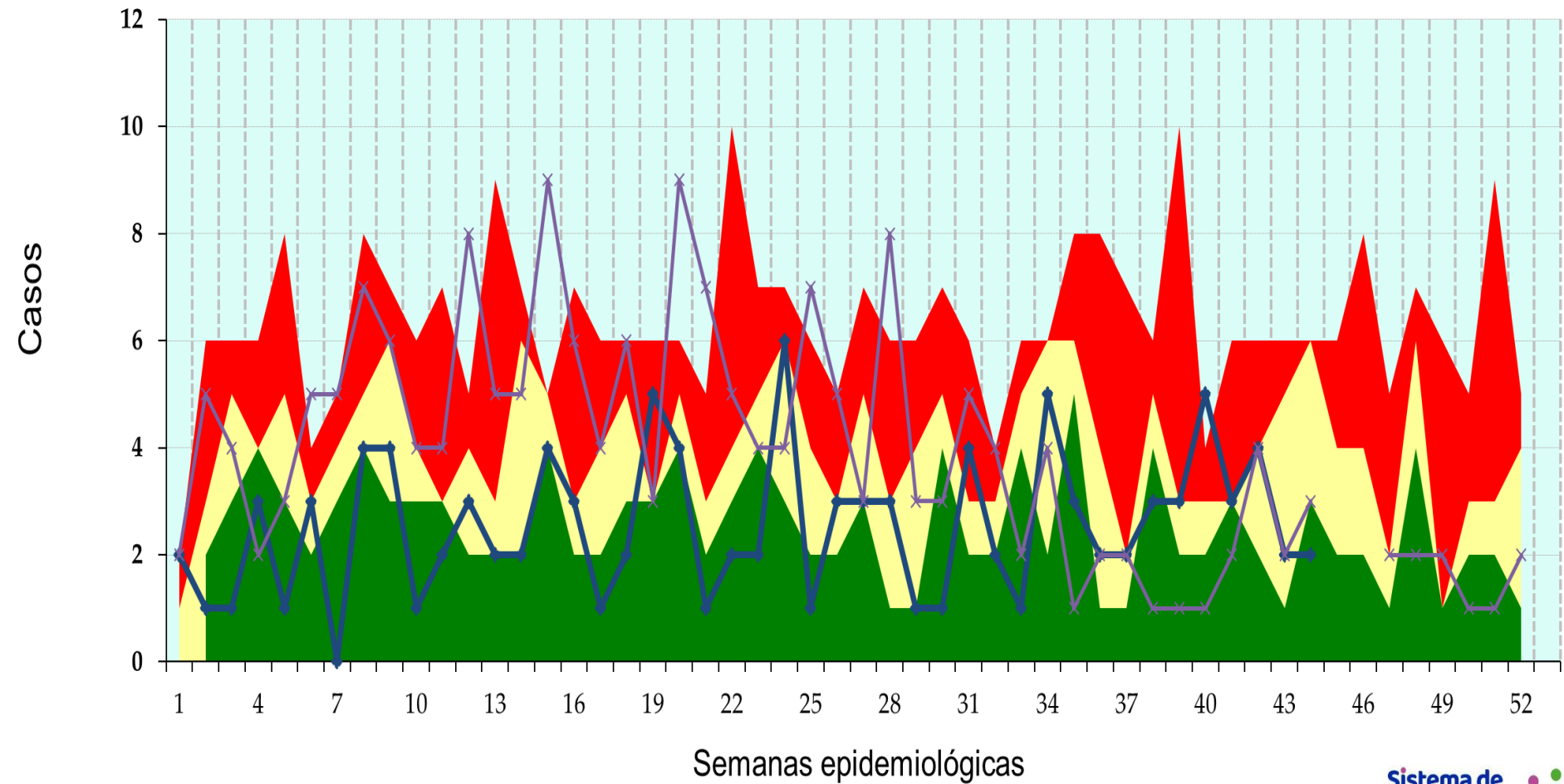
q1

mediana

q3

2021

2022



Displasia Cervical Leve y Moderada

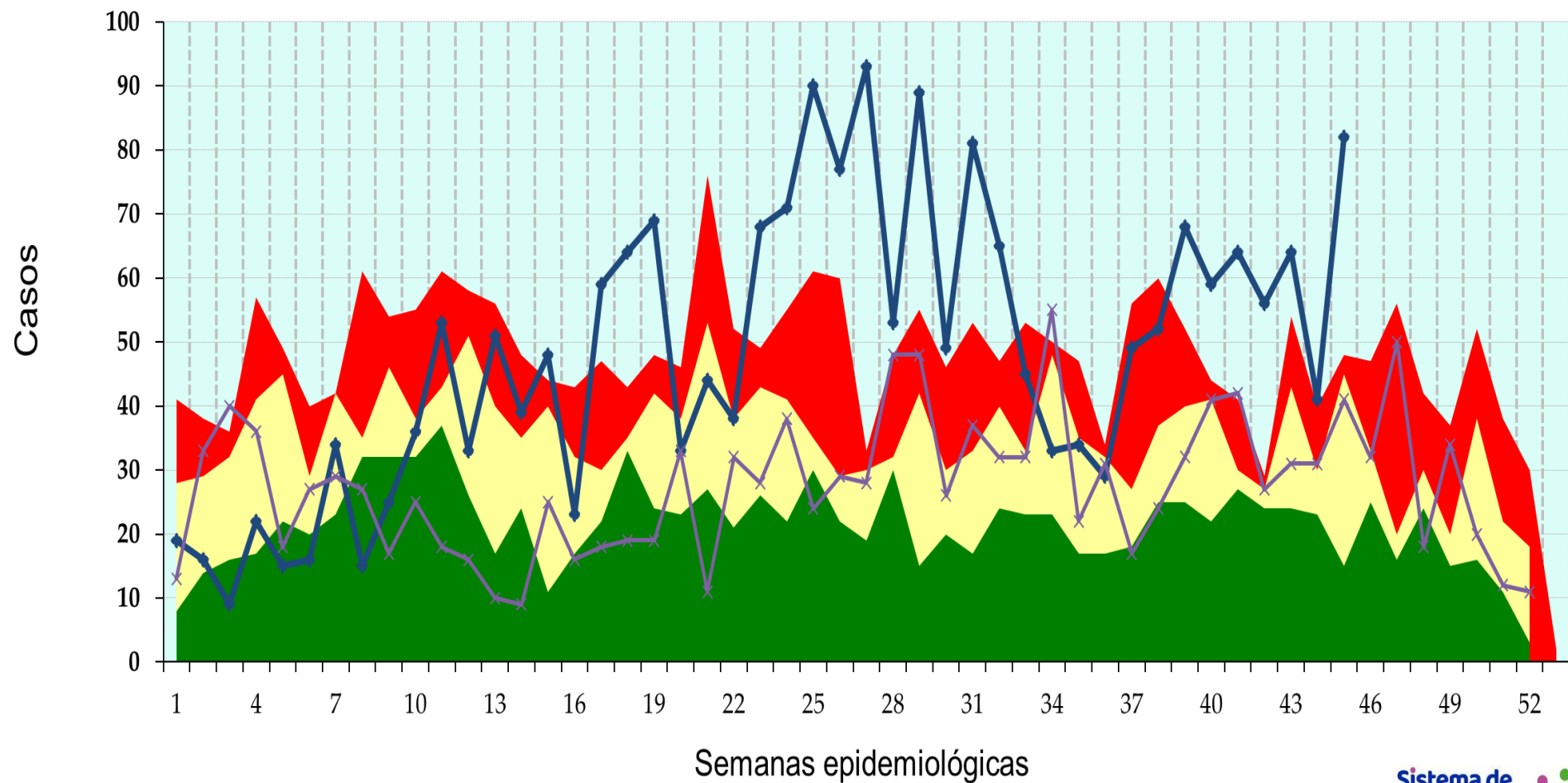
q1

mediana

q3

2021

2022



Diabetes Tipo 2

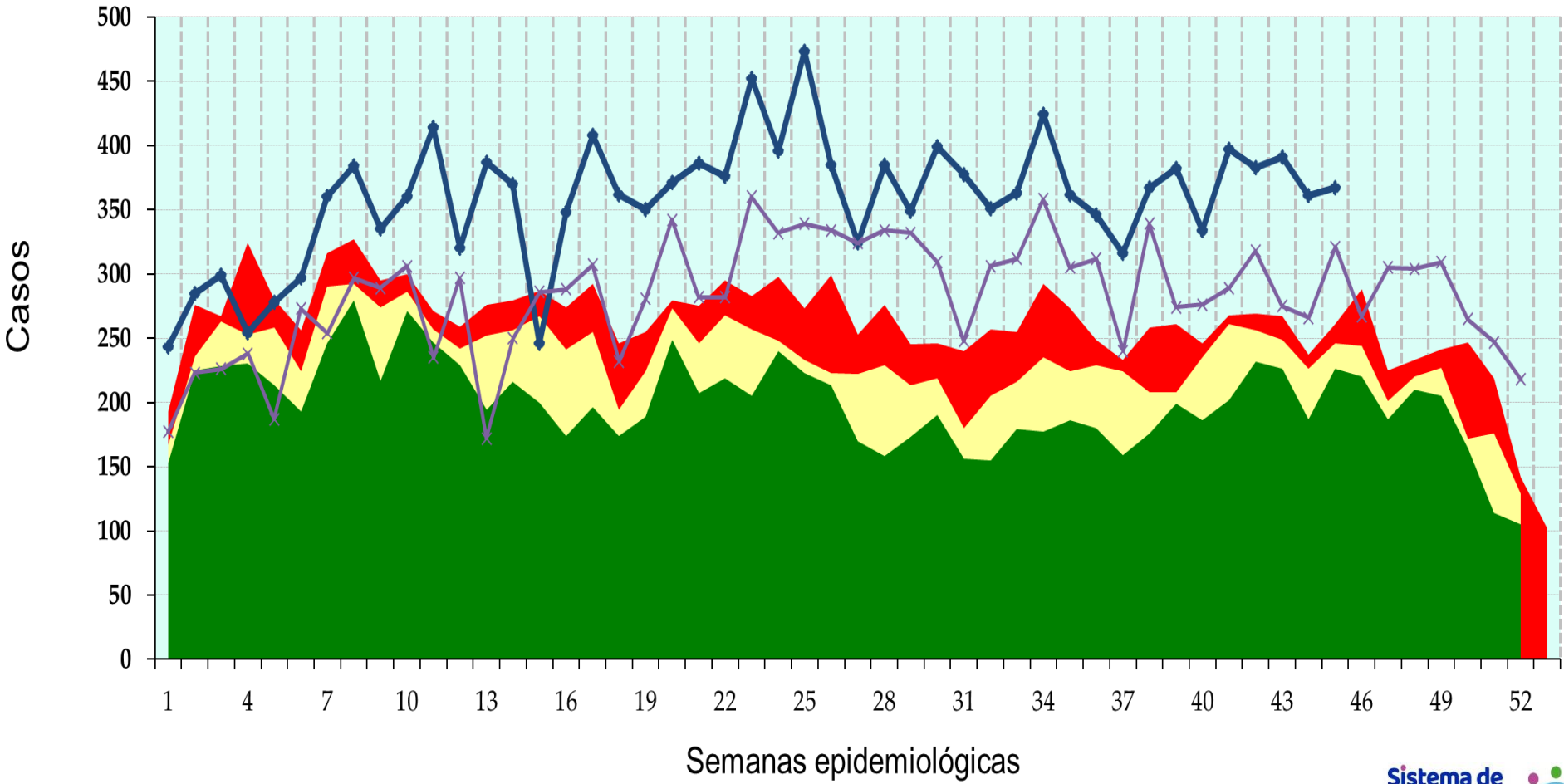
q1

mediana

q3

2021

2022



Depresión

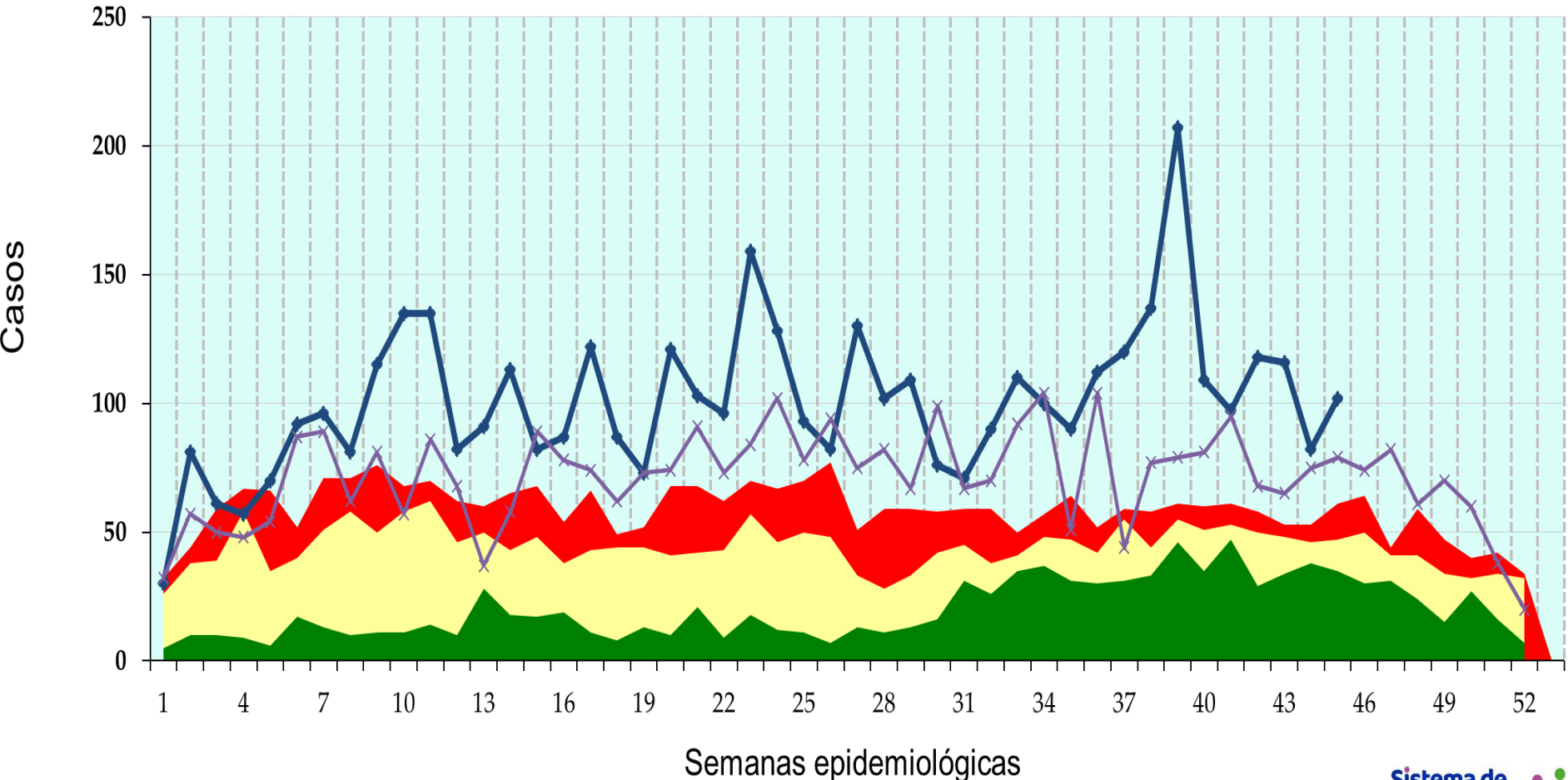
q1

mediana

q3

2021

2022



Comparativo de Notificación Semanal de Casos Nuevos de COVID-19

