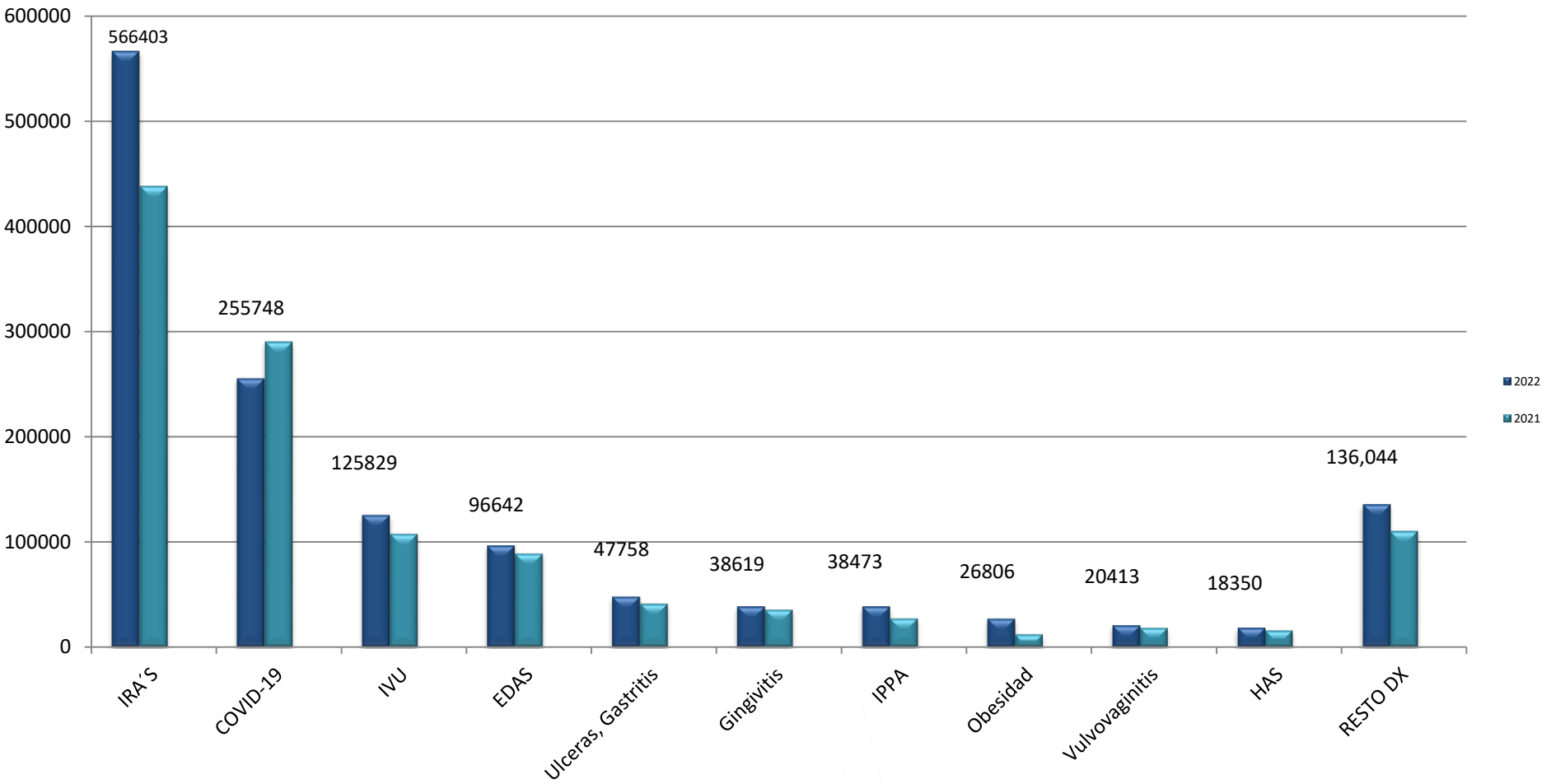

Semana Epidemiológica No. 44
Del 30 de octubre al 5 de noviembre
del 2022

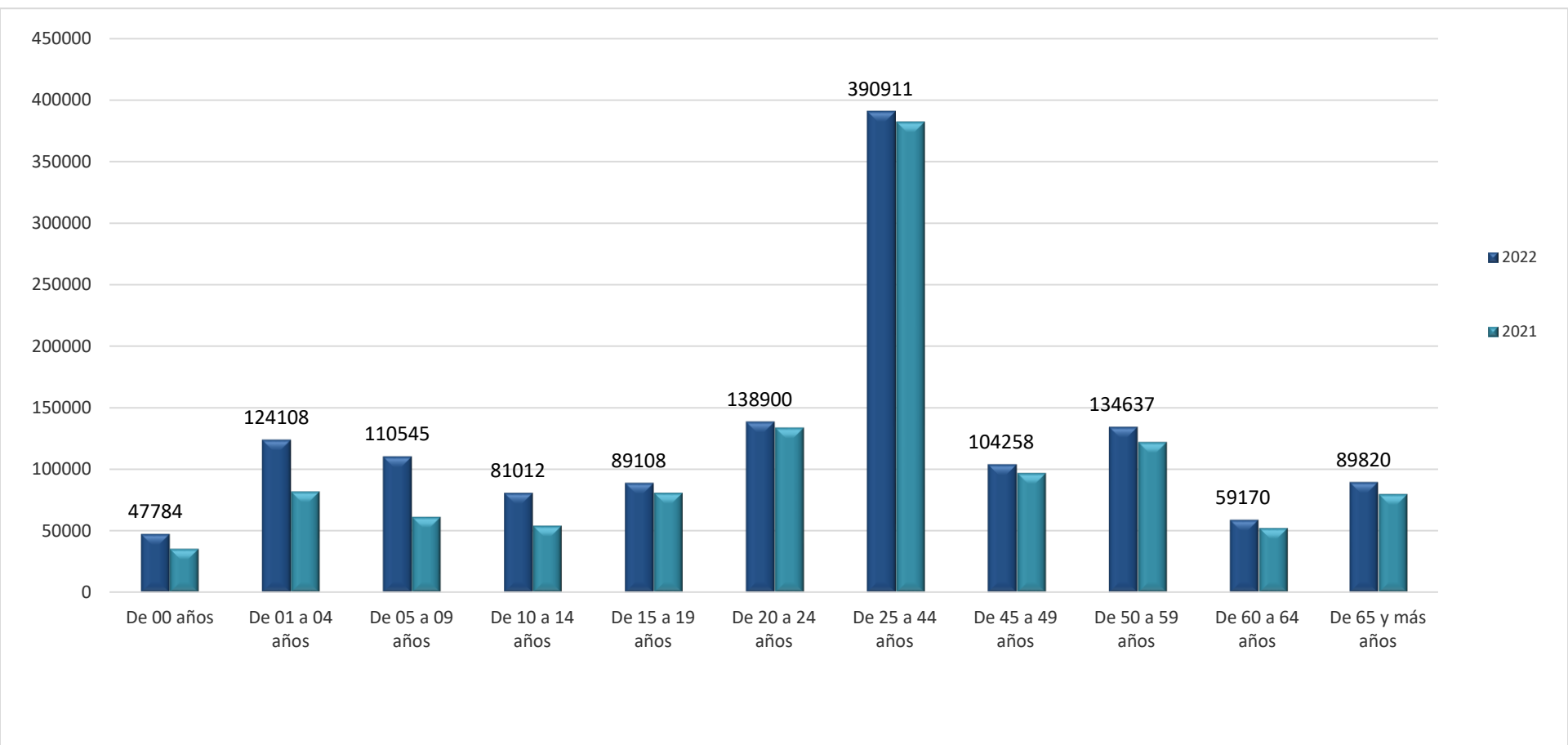
Boletín Epidemiológico Guanajuato

10 Principales Causas de Morbilidad Comparativo 2022 - 2021

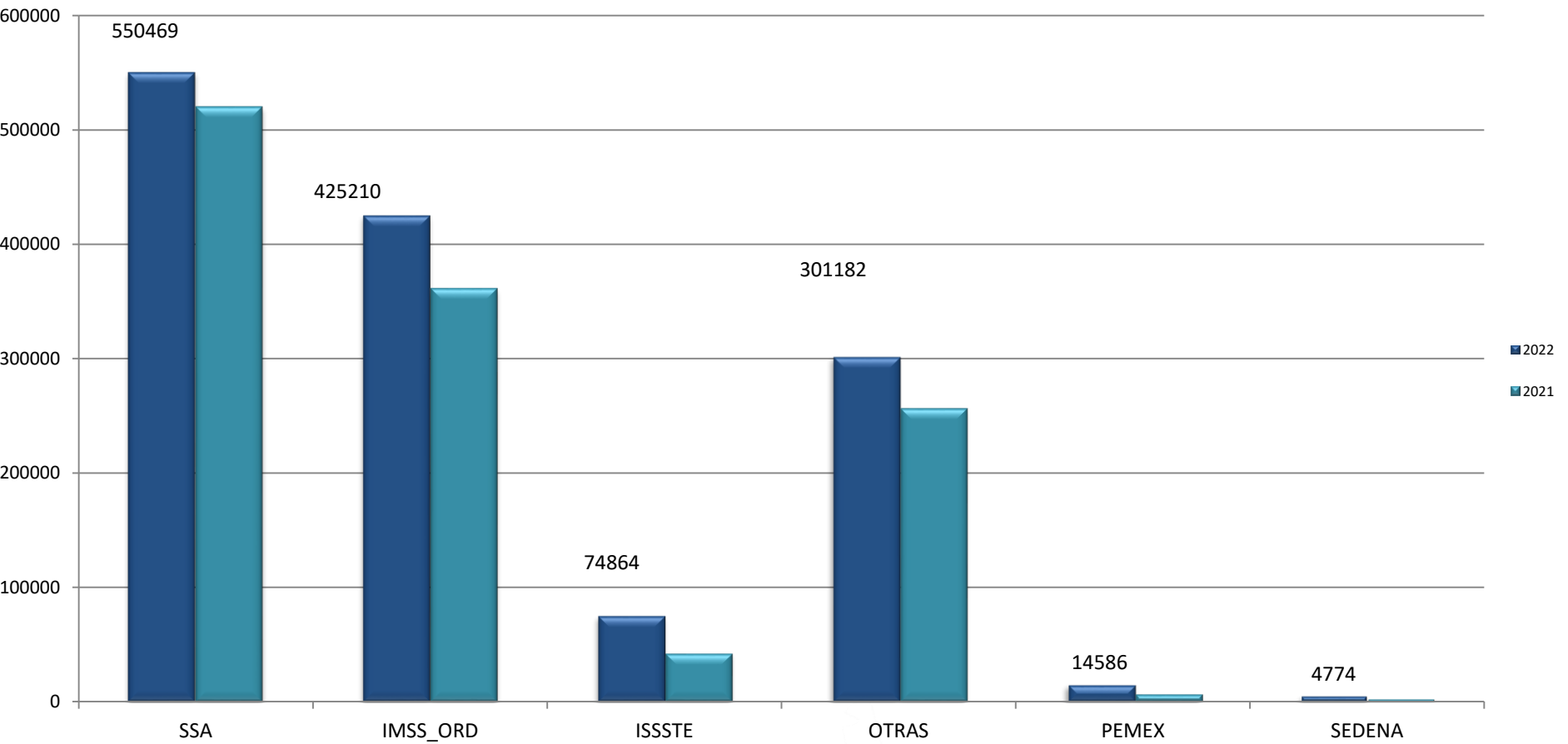


Carga de Morbilidad por Grupo de Edad

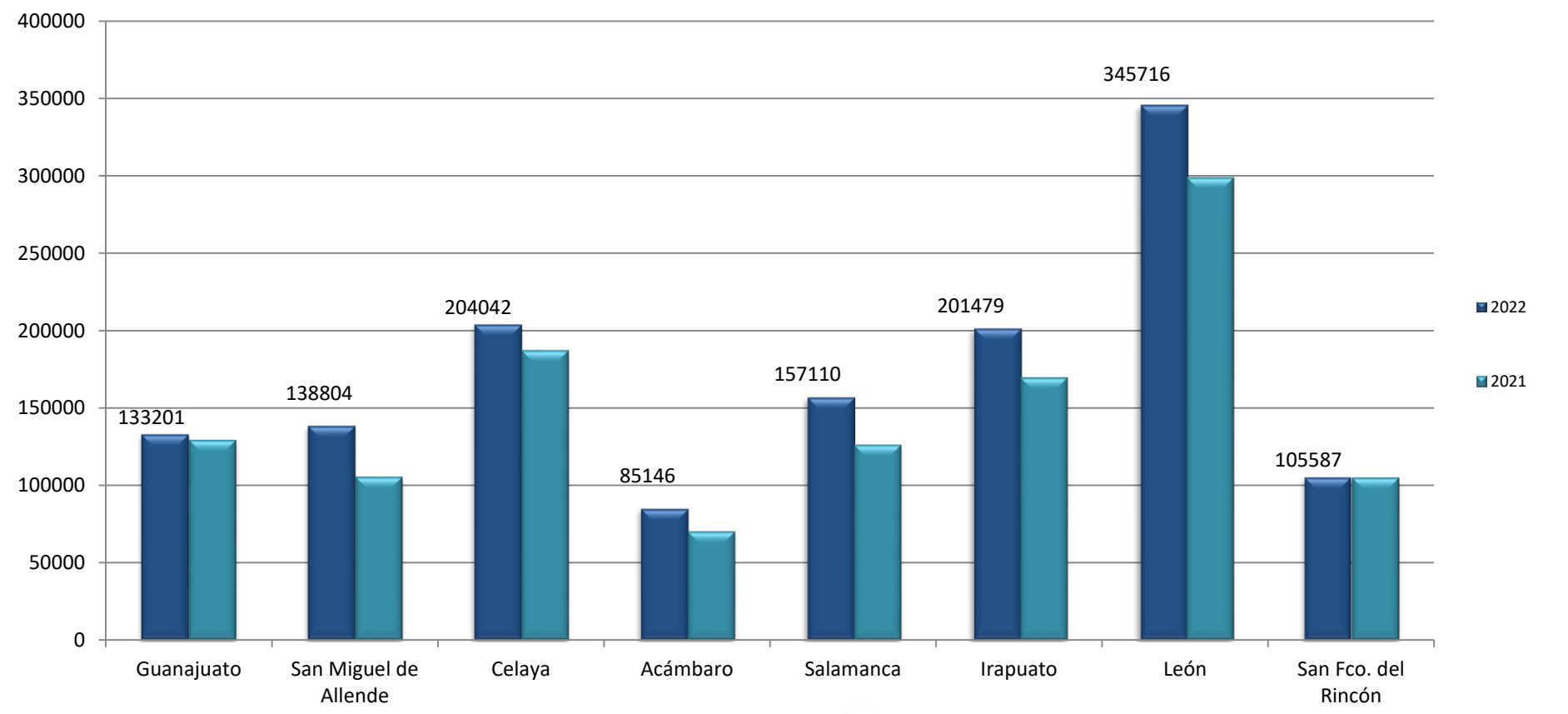
2022 - 2021



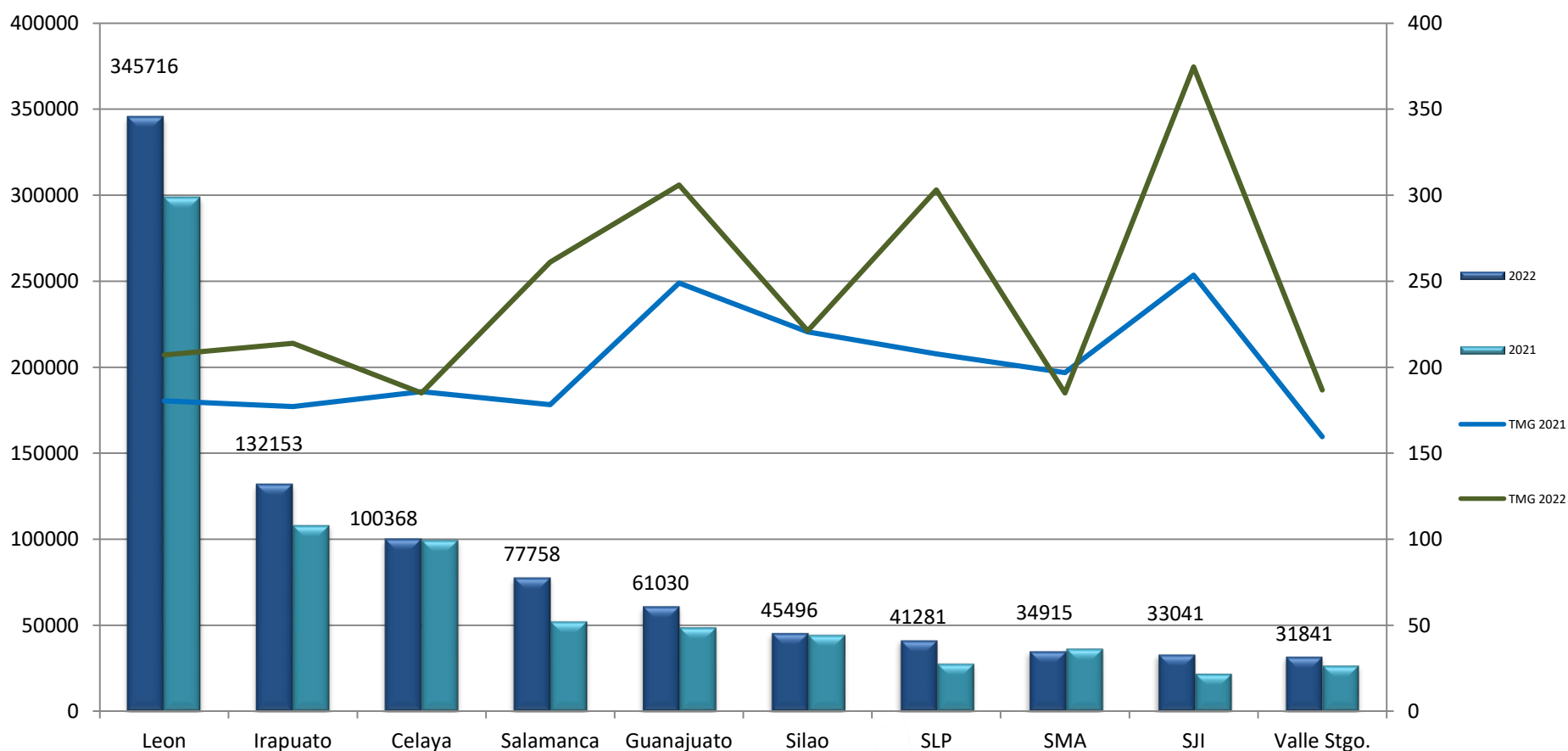
Comparativo de Casos por Institución en Guanajuato 2022-2021



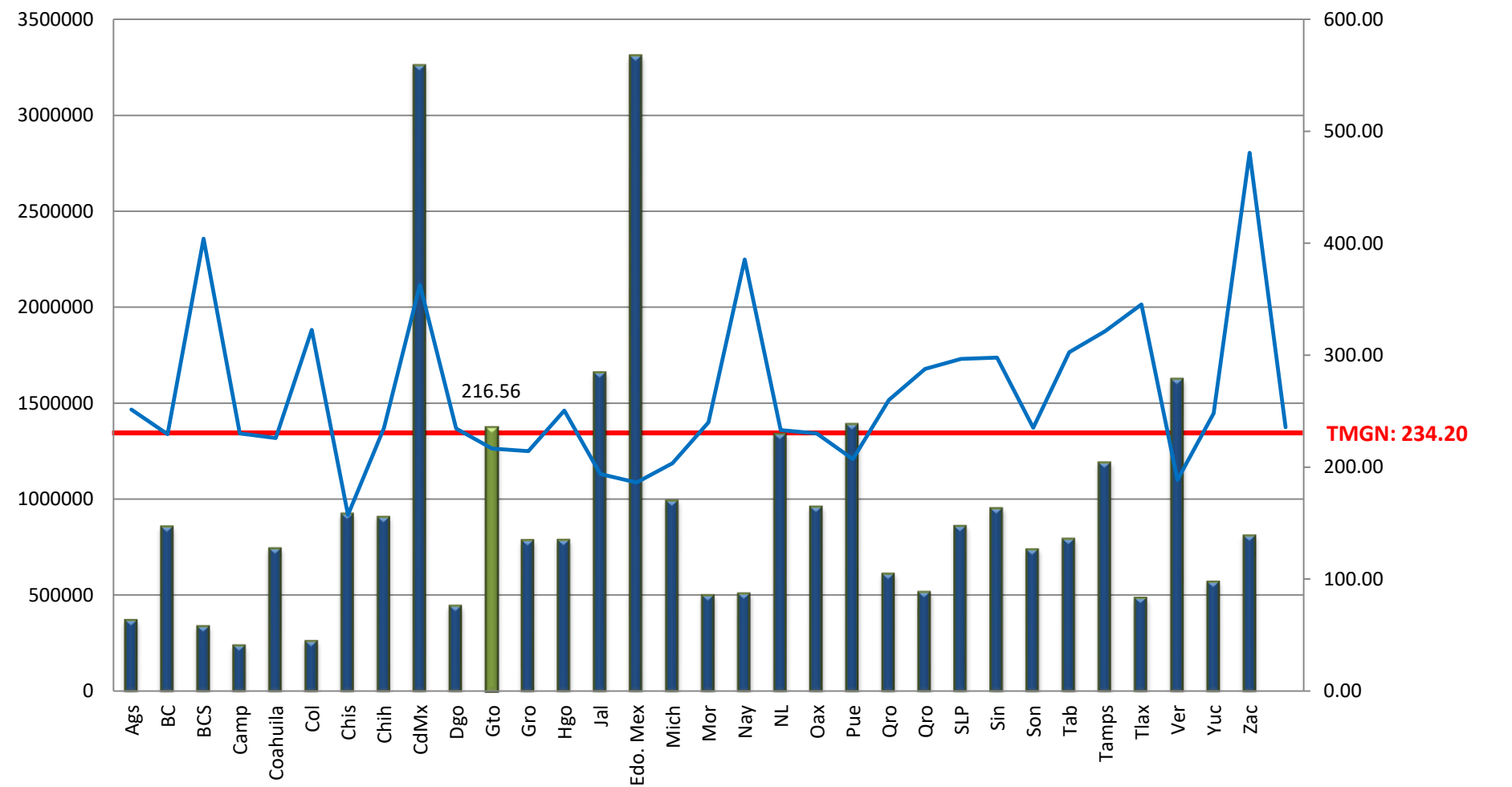
Comparativo de Casos por Jurisdicción Sanitaria 2022-2021



Municipios con Mayor Carga de Morbilidad en Guanajuato 2022-2021



Acumulado de Casos por Entidad Federativa y Tasa de Morbilidad General Nacional 2022



20 Principales Causas de Enfermedad 2022 – 2021 en Guanajuato

No.	Diagnóstico	SEMANA 44	Acumulado 2022	Acumulado 2021	Diferencia %
1	Infecciones respiratorias agudas	17,522	566,403	438,052	29.3
2	COVID-19	1,997	255,748	291,087	-12.1
3	Infección de vías urinarias	2,633	125,829	108,898	15.5
4	Infecciones intestinales por otros organismos	1,747	96,642	89,975	7.4
5	Úlceras, gastritis y duodenitis	962	47,758	41,472	15.2
6	Intoxicación por picadura de alacrán	786	38,619	35,880	7.6
7	Gingivitis y enfermedad periodontal	859	38,473	27,354	40.6
8	Obesidad	580	26,806	12,012	123.2
9	Vulvovaginitis	430	20,413	18,263	11.8
10	Hipertensión arterial sistémica	453	18,350	15,609	17.6
11	Conjuntivitis	399	16,975	14,050	20.8
12	Diabetes tipo 2	518	16,316	13,239	23.2
13	Otitis media aguda	361	15,811	12,486	26.6
14	Accidentes de transporte en vehículos	287	11,440	7,904	44.7
15	Violencia intrafamiliar	83	5,859	4,723	24.1
16	Insuficiencia venosa periférica	93	5,138	3,709	38.5
17	Depresión	82	4,486	3,233	38.8
18	Mordeduras por perro	71	3,962	3,434	15.4
19	Infección asociada a atención de la salud	58	3,942	3,003	31.3
20	Heridas por arma de fuego y punzocortantes	66	3,813	4,058	-6.0

Casos sospechosos, probables y confirmados, información preliminar.

Fuente: SUAVE 2021-2022, Semana 44, frecuencia absoluta acumulada.

20 Principales Causas de Enfermedad en el País 2022 – 2021

No.	Diagnóstico	SEMANA 44	Acumulado 2022	Acumulado 2021	Diferencia %
1	Infecciones respiratorias agudas	329,612	12,172,877	8,274,778	47.1
2	COVID-19	40,056	5,824,670	6,818,621	-14.6
3	Infecciones intestinales por otros organismos	45,468	2,752,730	2,426,537	13.4
4	Infección de vías urinarias	50,370	2,721,956	2,421,768	12.4
5	Úlceras, gastritis y duodenitis	13,224	779,073	733,862	6.2
6	Gingivitis y enfermedad periodontal	14,599	762,532	469,652	62.4
7	Obesidad	12,685	708,678	412,380	71.9
8	Hipertension arterial	9,474	485,547	408,638	18.8
9	Conjuntivitis	9,546	472,784	383,567	23.3
10	Vulvovaginitis	7,173	429,406	398,800	7.7
11	Diabetes Tipo 2	7,024	401,144	335,161	19.7
12	Otitis media aguda	8,285	380,330	336,331	13.1
13	Influenza	1,484	241,488	191,660	26.0
14	Intoxicacion por picadura de alacrán	4,294	216,126	210,785	2.5
15	Faringitis y amigdalitis estreptocócicas	3,923	175,135	108,725	61.1
16	Insuficiencia vascular periferica	2,904	161,639	130,221	24.1
17	Accidentes de transporte en vehículos con motor	2,988	143,377	104,166	37.6
18	Depresión	1,931	112,598	86,922	29.5
19	Asma	3,109	106,067	73,122	45.1
20	Amebiasis intestinal	1,429	101,697	96,440	5.5

Casos sospechosos, probables y confirmados, información preliminar.

Diagnósticos de Vigilancia Epidemiológica Especial 2022-2021

No.	Diagnóstico	SEMANA 44	Acumulado 2022	Acumulado 2021	Diferencia %
1	Infección por el VIH	13	643	557	15.4
2	Hepatitis Virica B	-	23	13	76.9
3	Hepatitis Virica C	1	70	48	45.8
4	Sífilis Adquirida	12	1,070	696	53.7
5	Sífilis congénita	2	39	36	8.3
1	Tuberculosis Respiratoria	2	174	199	-12.6
2	Tuberculosis Meningea	2	27	13	107.7
3	Lepra	-	2	3	-33.3
1	Dengue no grave	-	10	164	-93.9
2	Dengue con signos de alarma	-	-	2	N/A
3	Dengue grave	-	0	1	N/A
4	Zika	-	0	0	0.0
5	Enfermedad de Chagas	-	115	96	19.8
1	Hepatitis Virica A	3	334	113	195.6
2	Otras Hepatitis Viricas	-	30	21	42.9
3	Enteritis Debida a Rotavirus	-	43	59	-27.1
4	Brucelosis	4	68	48	41.7
1	Enfermedad Febril Exantemática	2	427	225	89.8
2	Síndrome Coqueluchoide	1	161	167	-3.6
3	Tosferina	-	2	2	0.0
4	ESAVI's	-	106	978	-89.2
5	Tetanos	-	0	0	0.0
6	Parálisis Flácida Aguda	1	79	78	1.3
7	Viruela Simica	-	31	0	N/A
1	Intoxicación por Picadura de Alacran	786	38,619	35,880	7.6
2	Intoxicación por Plaguicidas	1	67	66	1.5
3	Intoxicación Por Ponzofa Animales	76	3701	2862	29.3
1	COVID-19	1,997	255,748	291,087	-12.1
2	Influenza	35	2,850	1,809	57.5
3	Neumonías y Bronconeumonias	89	2,737	3,934	-30.4

Casos sospechosos, probables y confirmados, información preliminar.

Canales Endémicos de Interés Epidemiológico

Infecciones Respiratorias Agudas

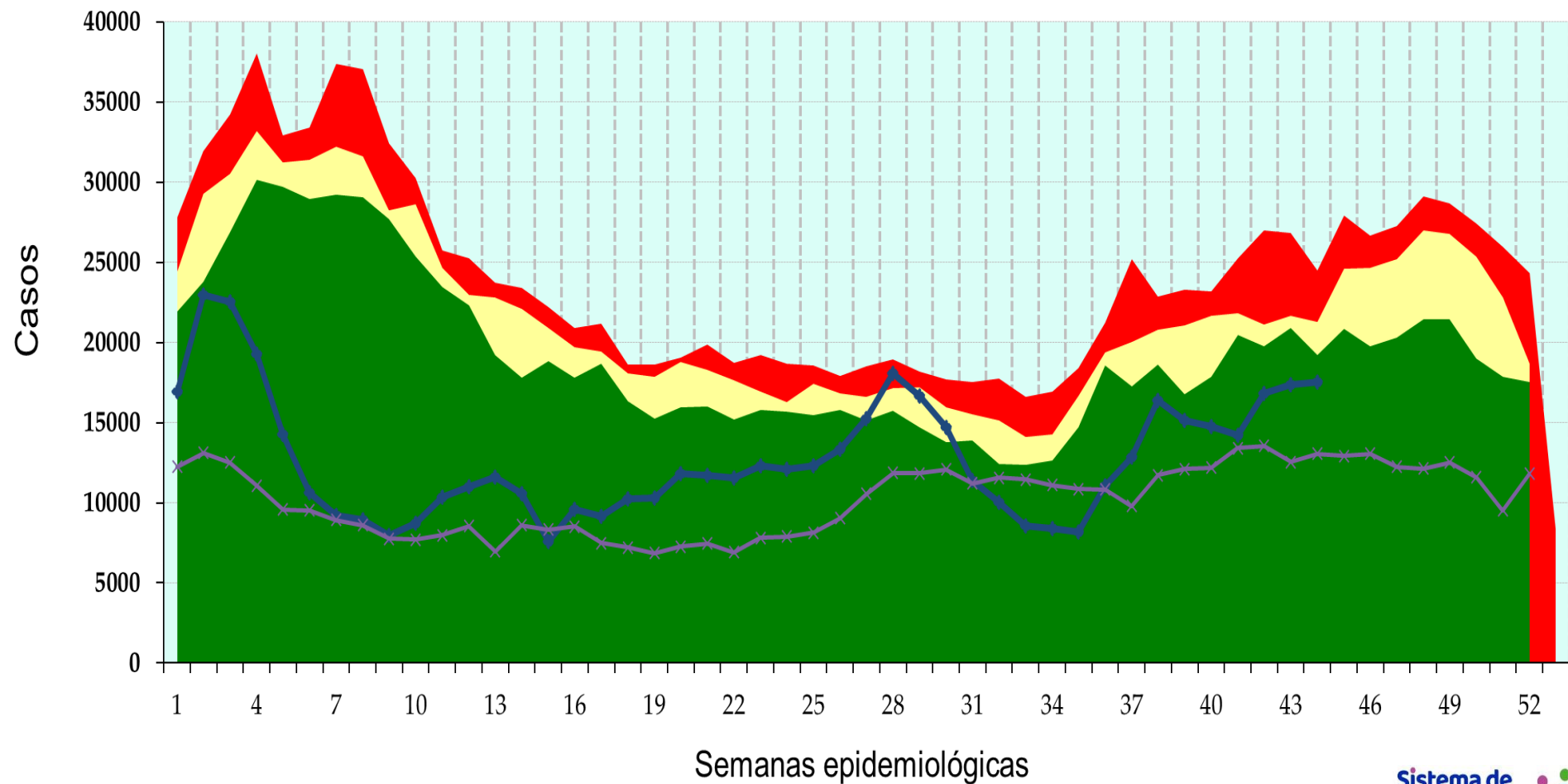
q1

mediana

q3

2021

2022



Influenza

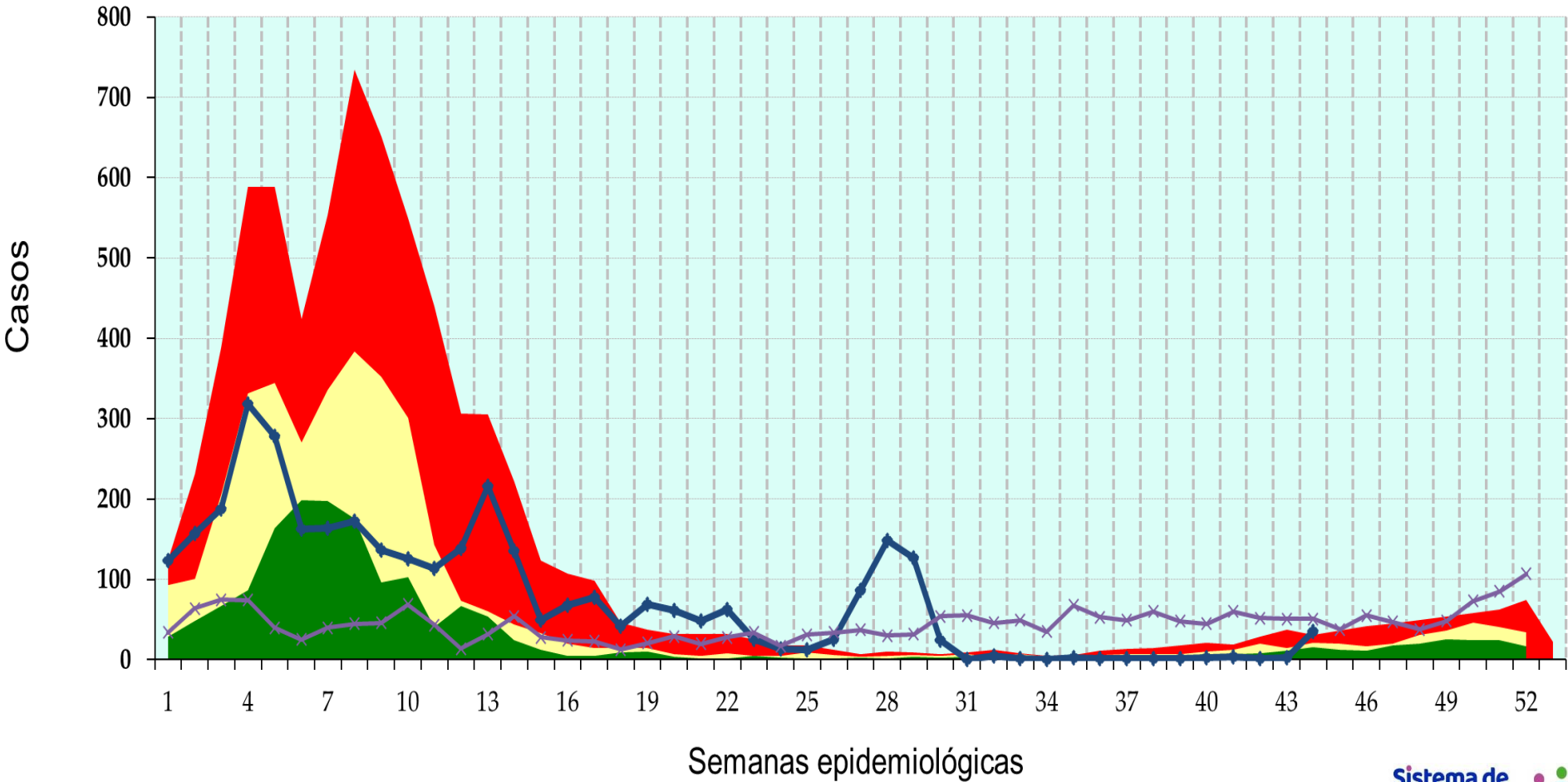
q1

mediana

q3

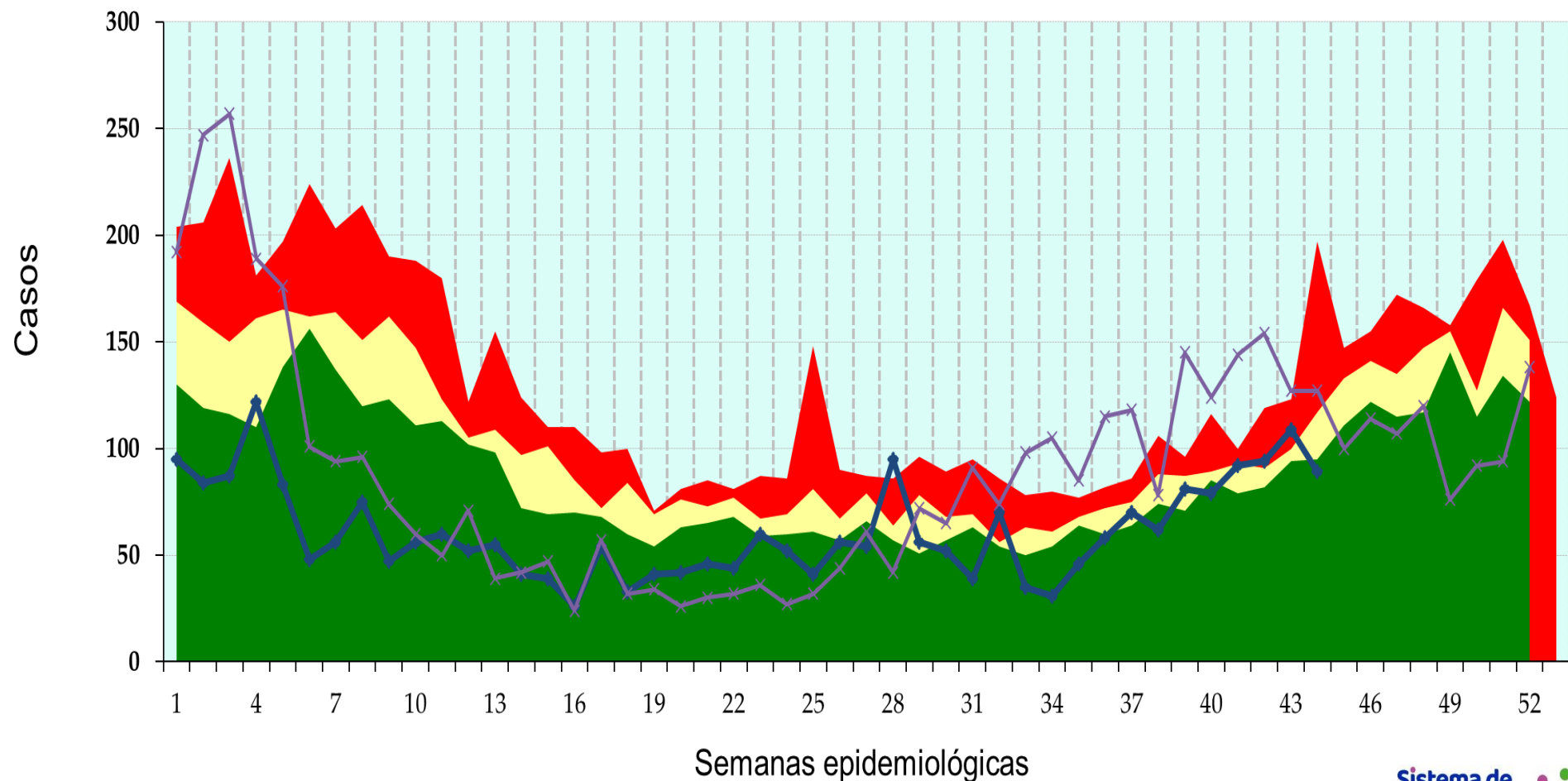
2021

2022



Neumonías y Bronconeumonías

q1 mediana q3 2021 2022



Infecciones Intestinales por Otros Organismos

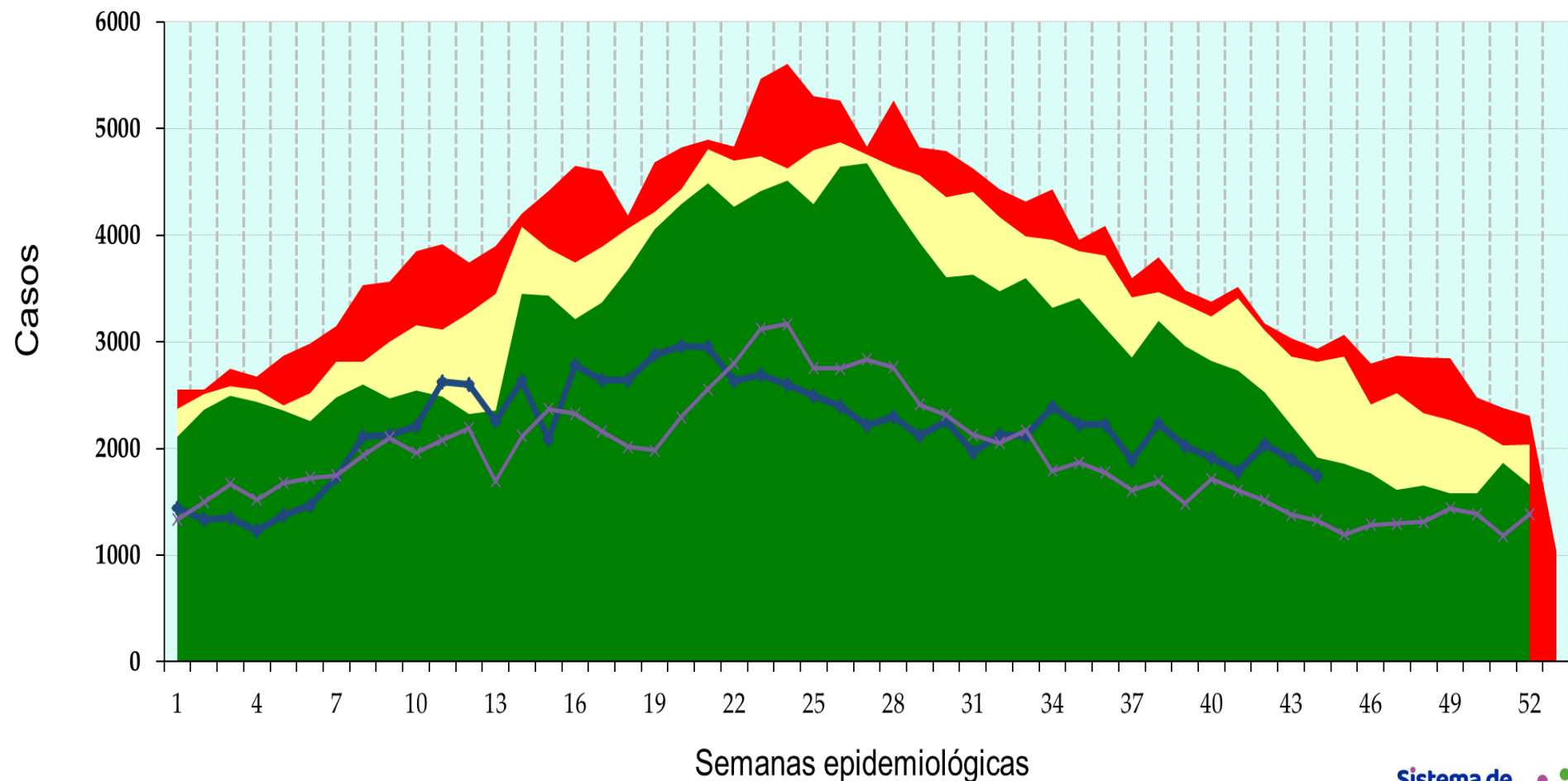
q1

mediana

q3

2021

2022



Intoxicación por Picadura de Alacrán

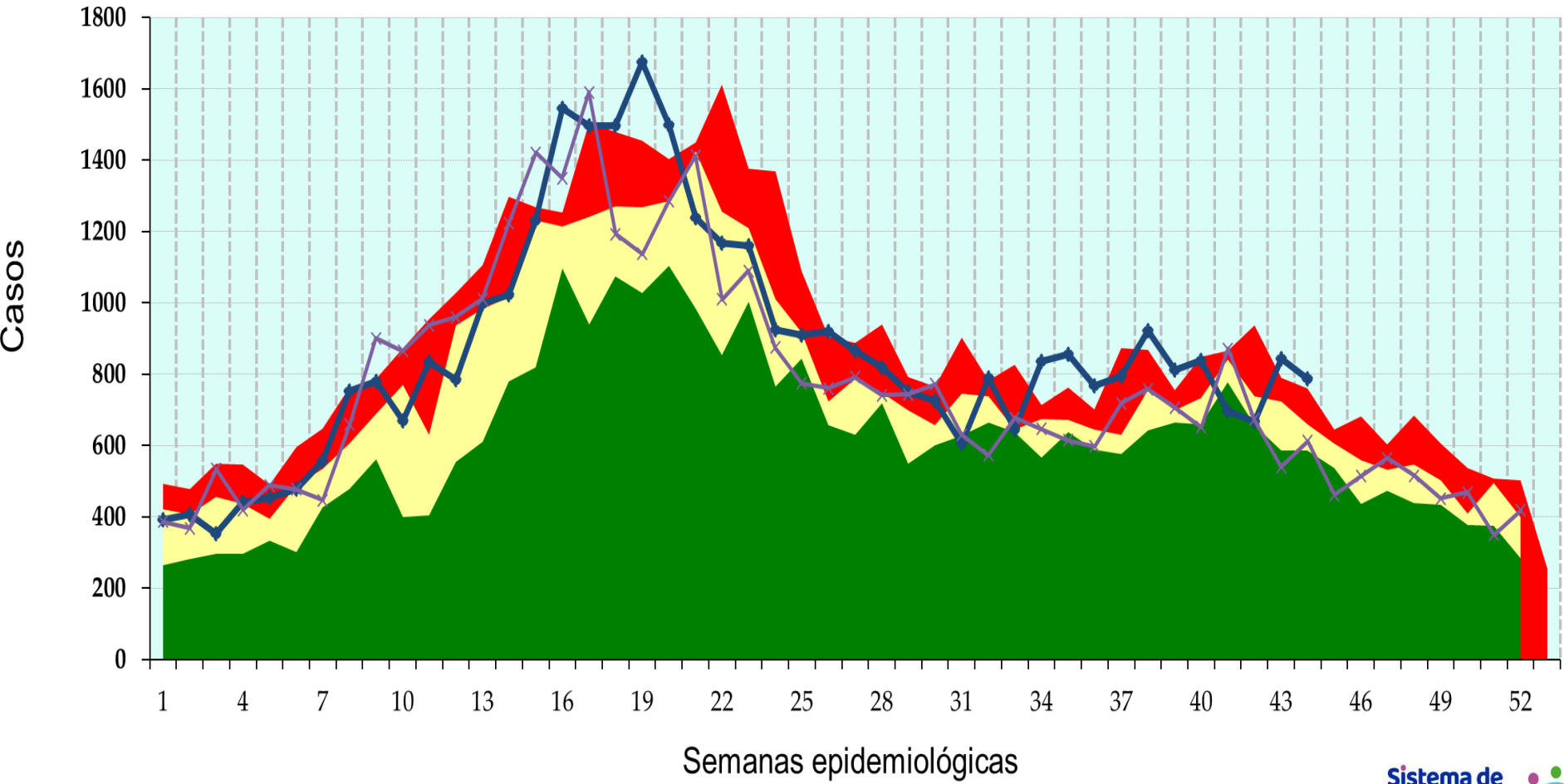
q1

mediana

q3

2021

2022



Infección por el Virus de la Inmunodeficiencia Humana

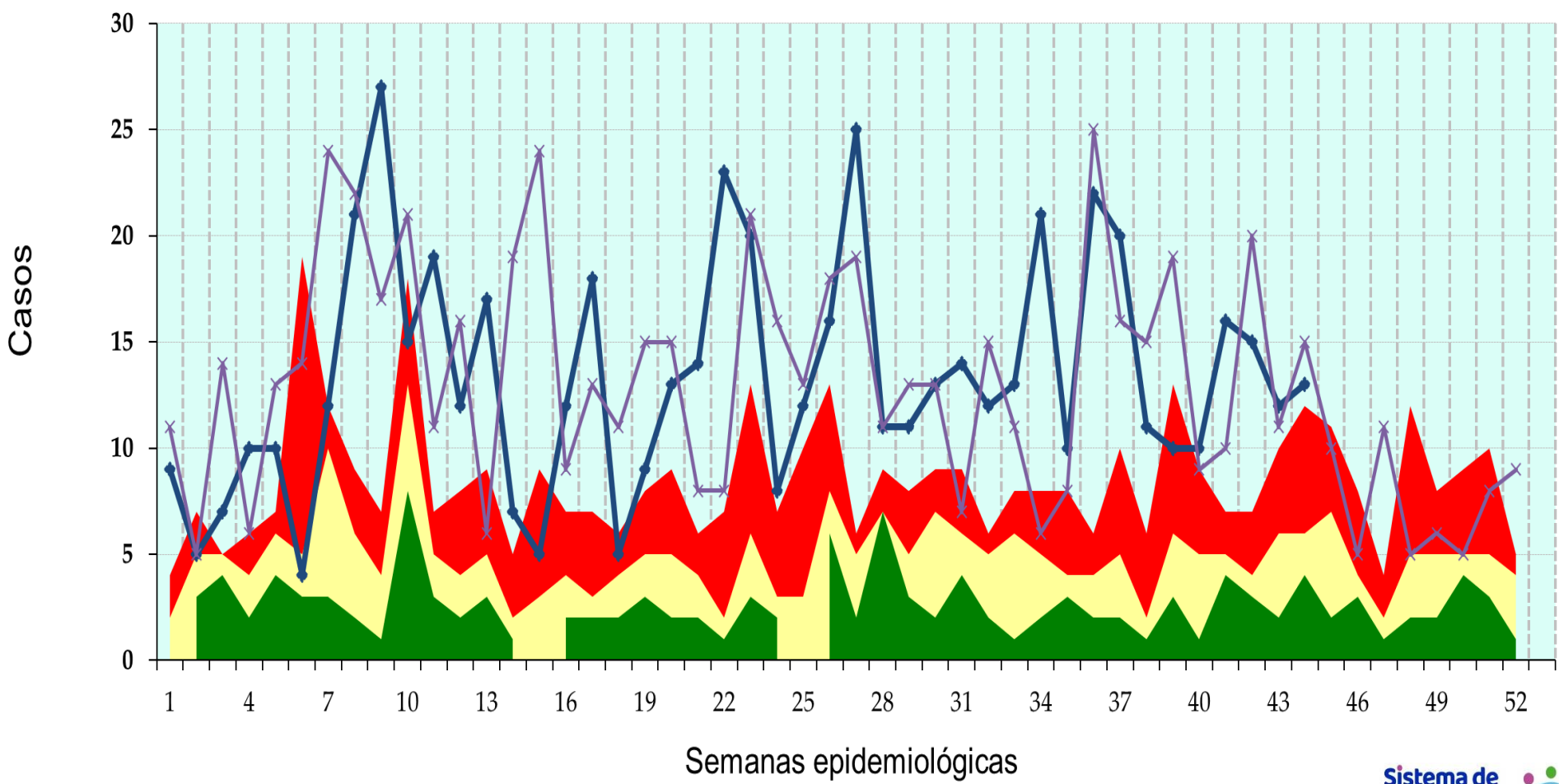
q1

mediana

q3

2021

2022



Fuente: SUAVE 2021-2022, Semana 44, frecuencia absoluta acumulada.

Sífilis Adquirida

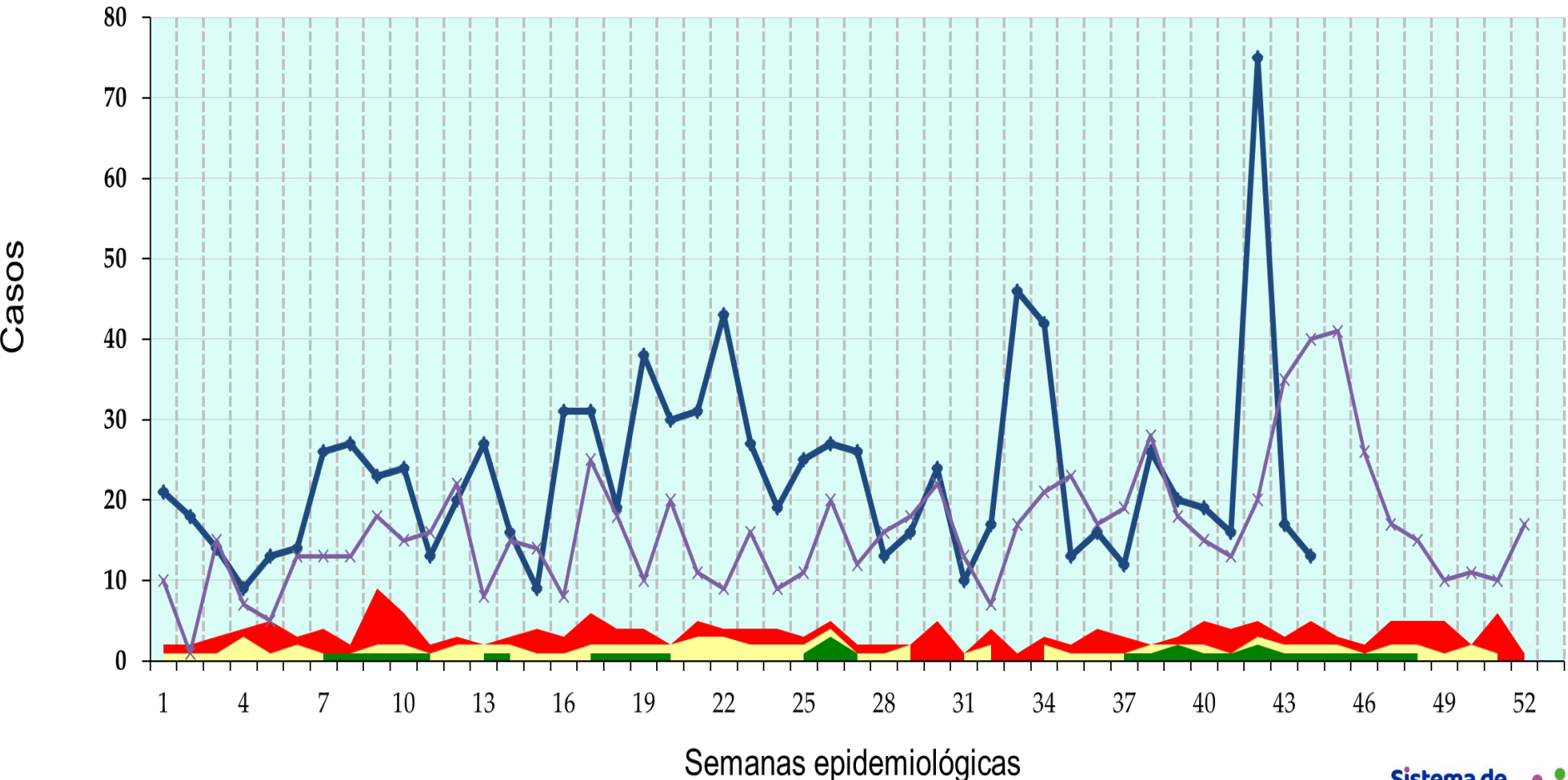
q1

mediana

q3

2021

2022



Hepatitis Vírica A

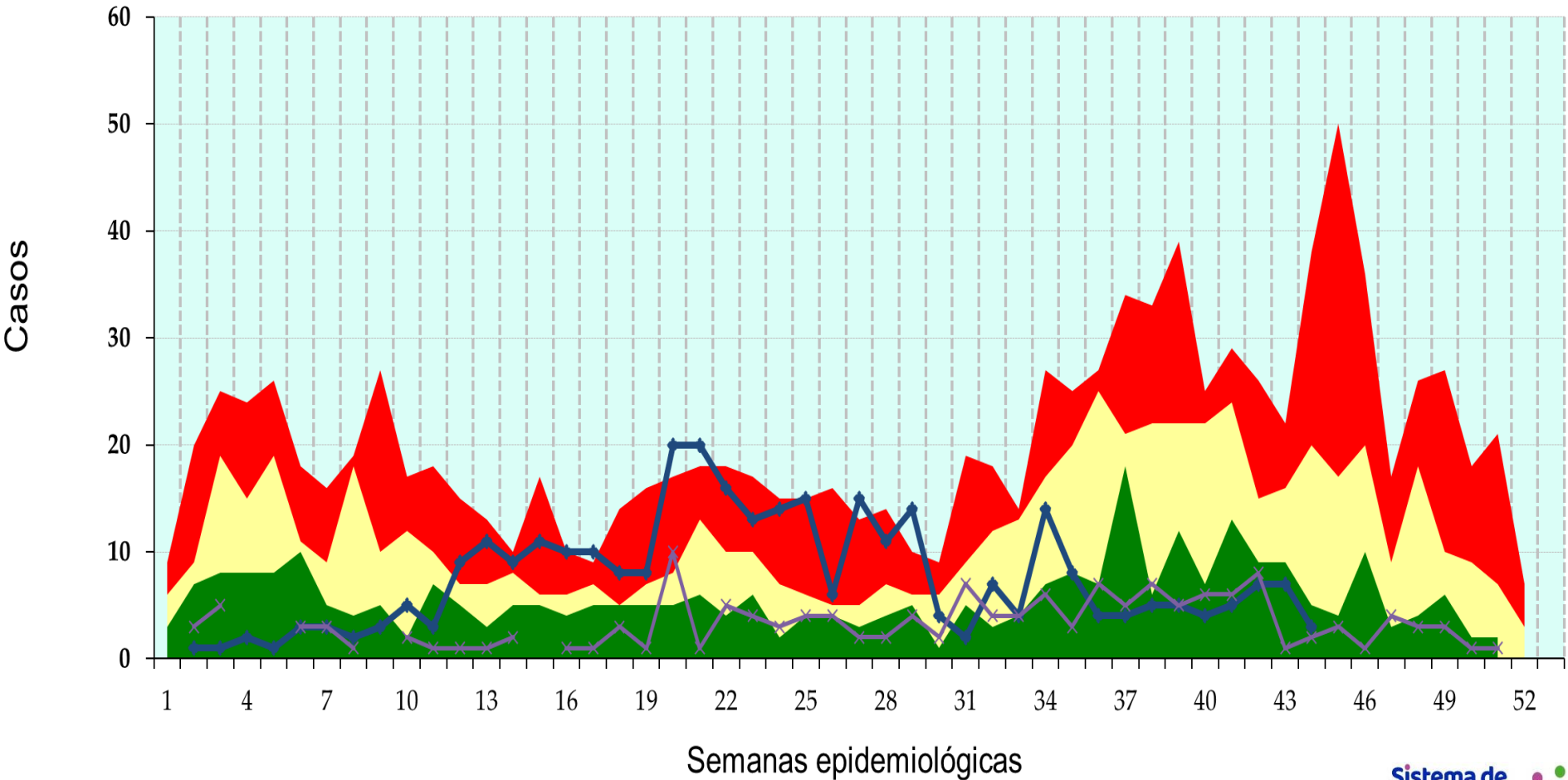
q1

mediana

q3

2021

2022



Tuberculosis Respiratoria

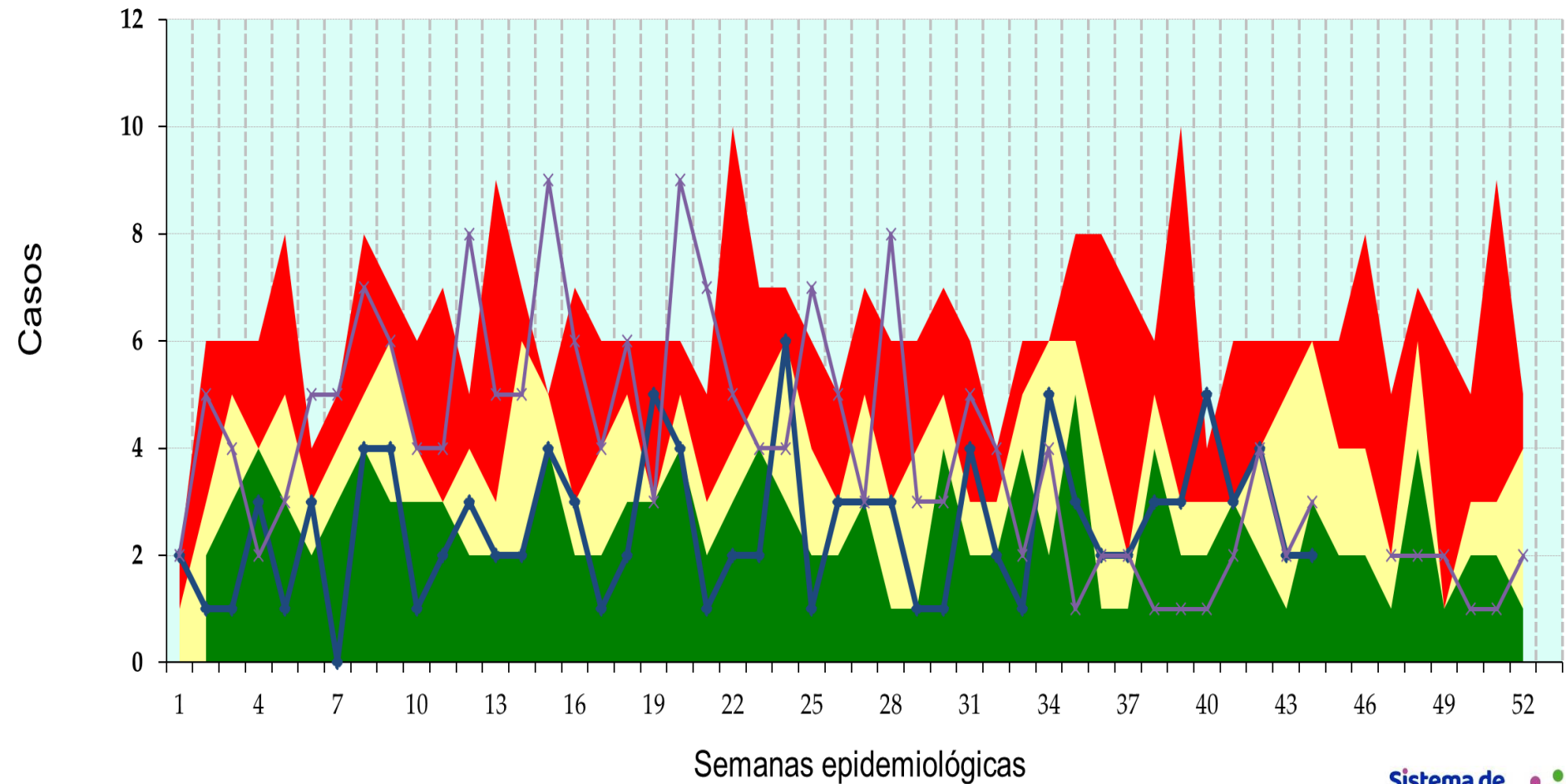
q1

mediana

q3

2021

2022



Displasia Cervical Leve y Moderada

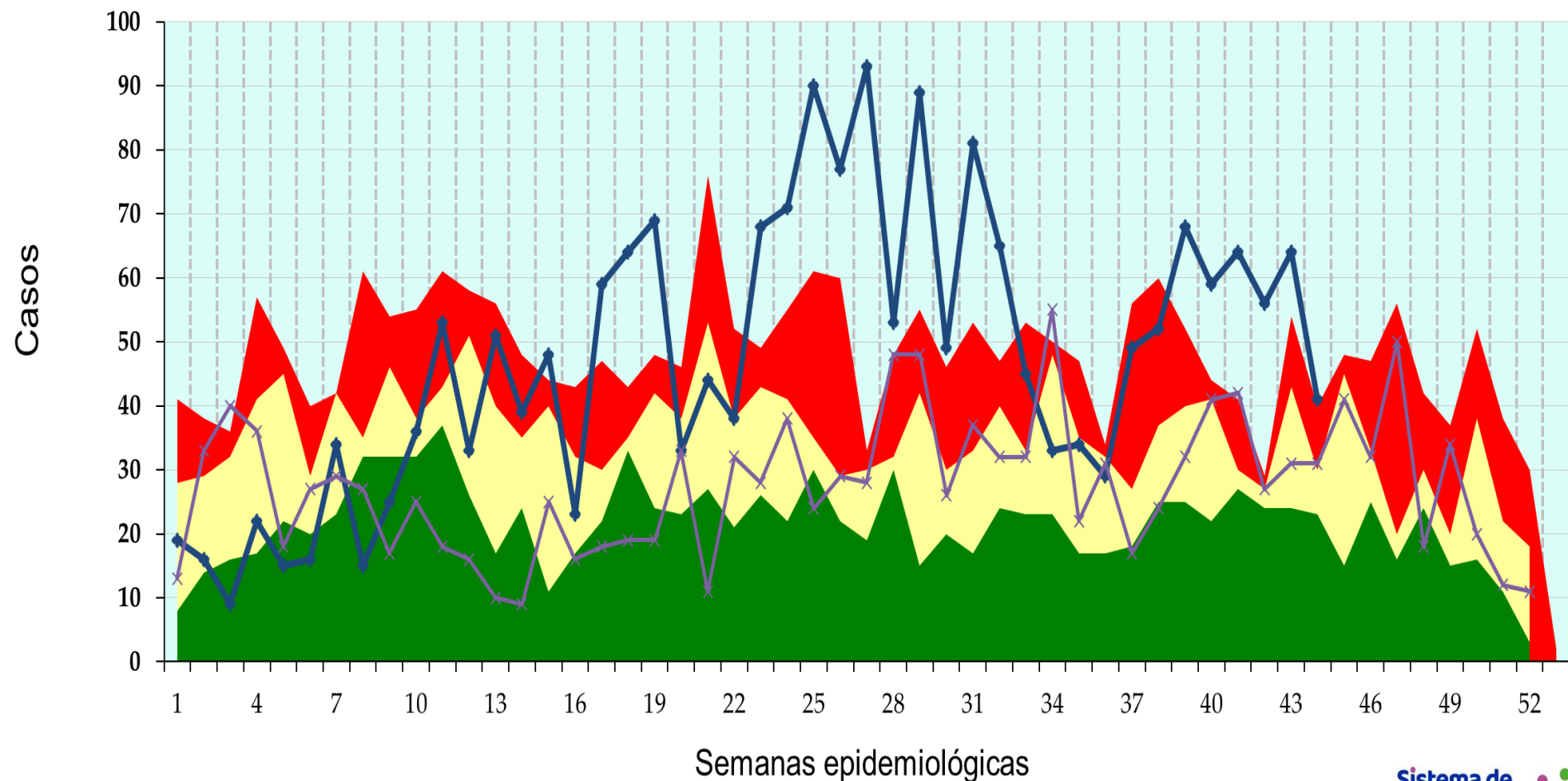
q1

mediana

q3

2021

2022



Diabetes Tipo 2

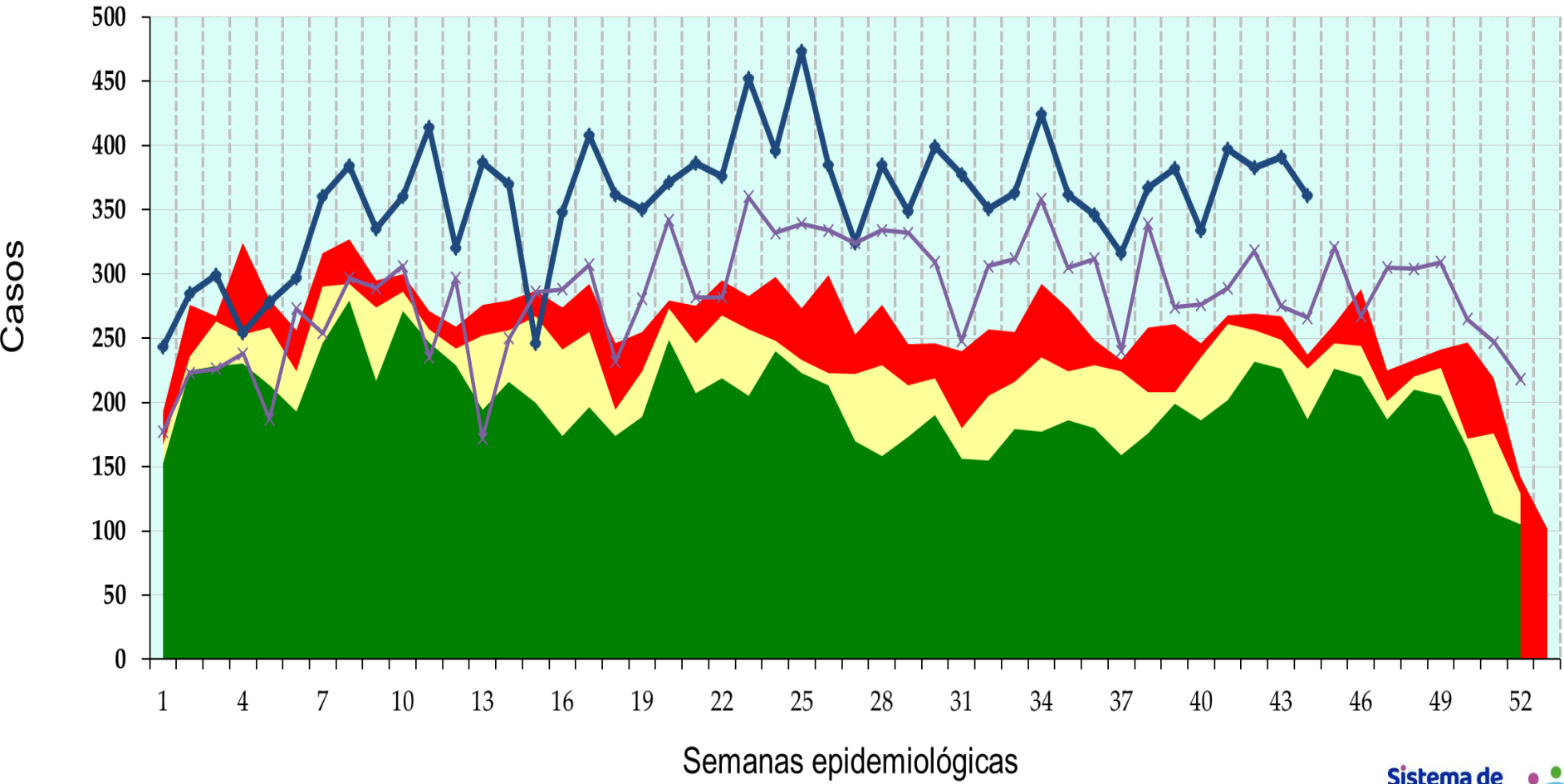
q1

mediana

q3

2021

2022



Depresión

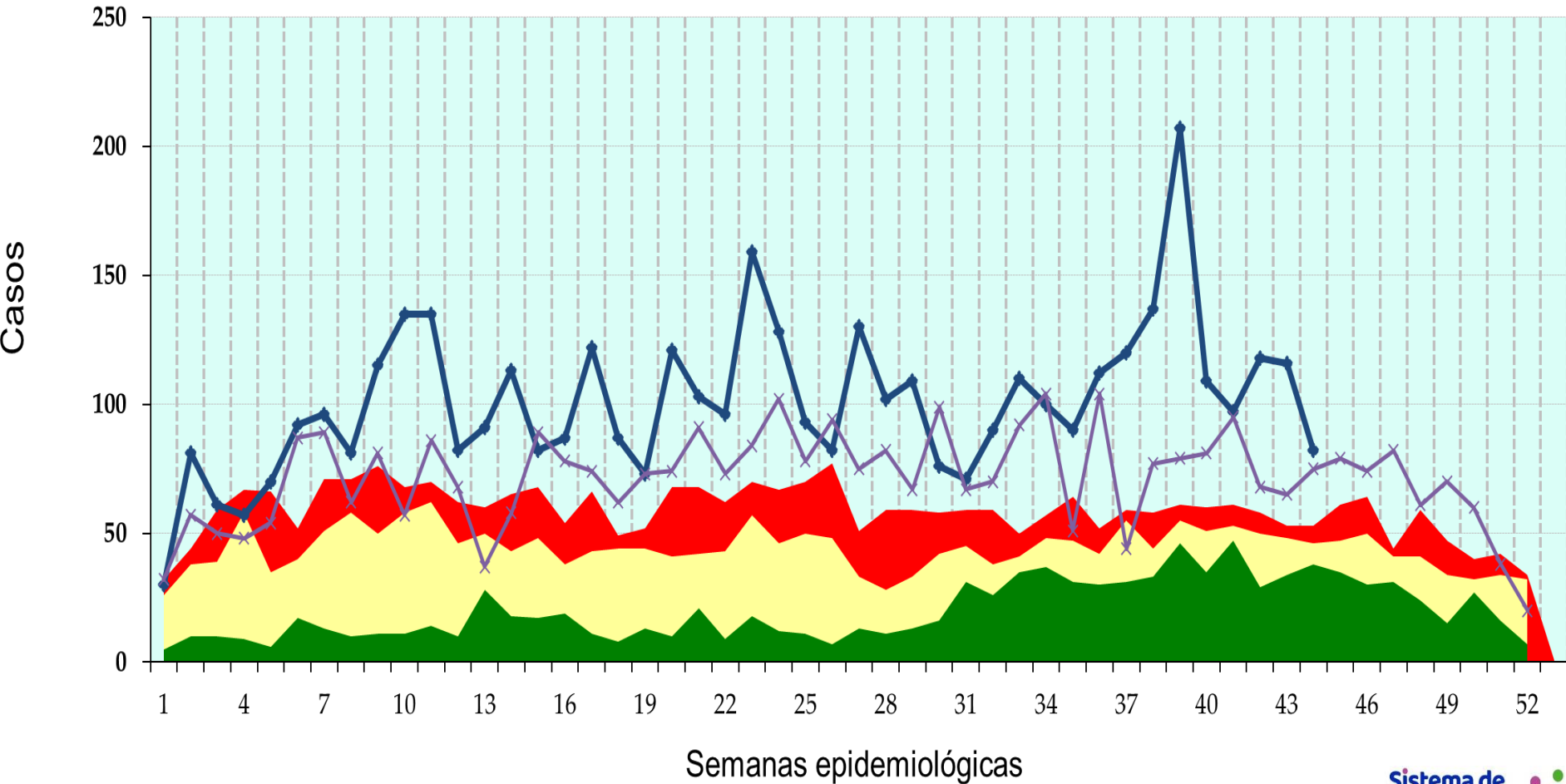
q1

mediana

q3

2021

2022



Comparativo de Notificación Semanal de Casos Nuevos de COVID-19

