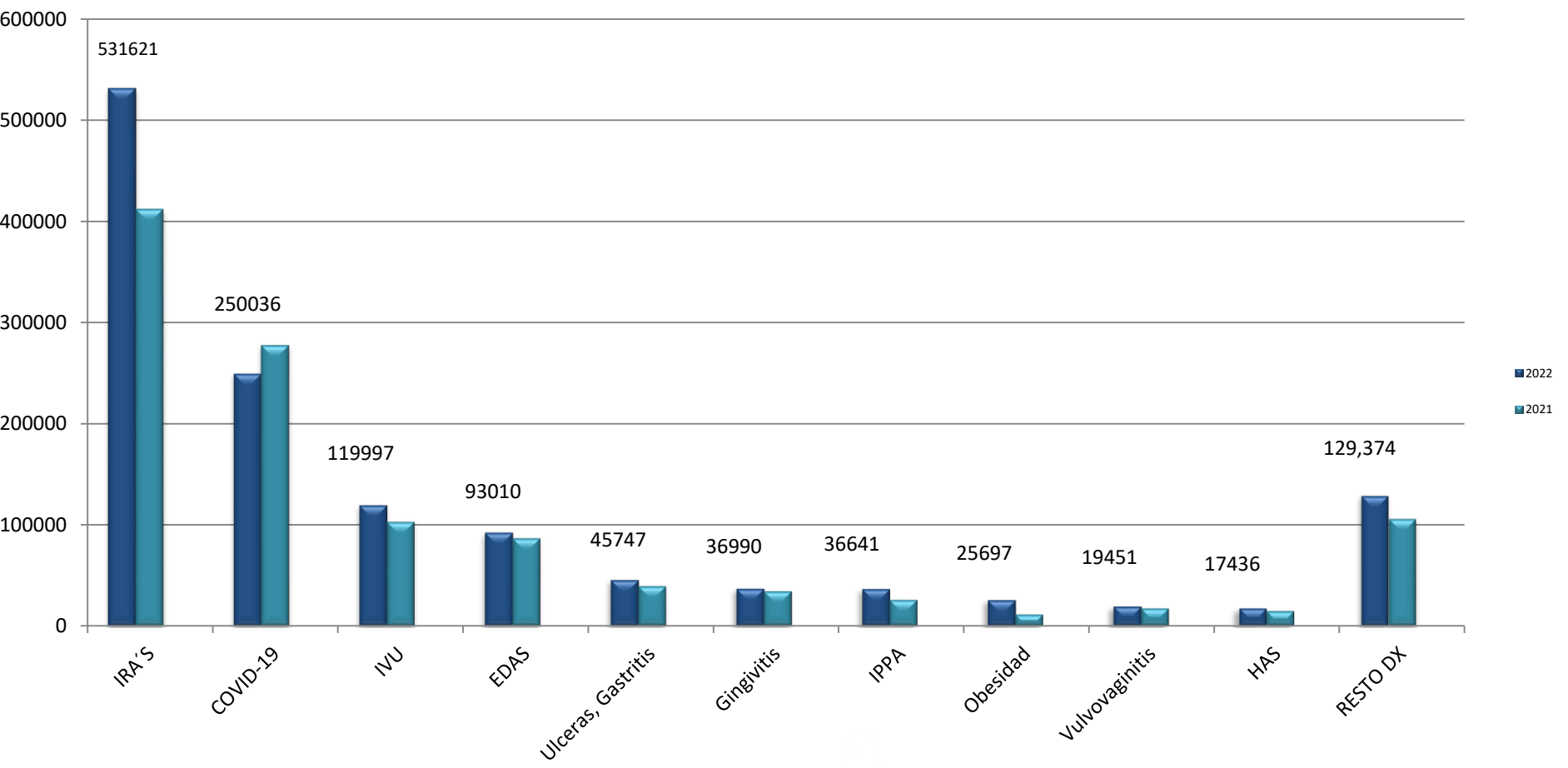

Semana Epidemiológica No. 42
Del 16 al 22 de octubre
del 2022

Boletín

Epidemiológico

Guanajuato

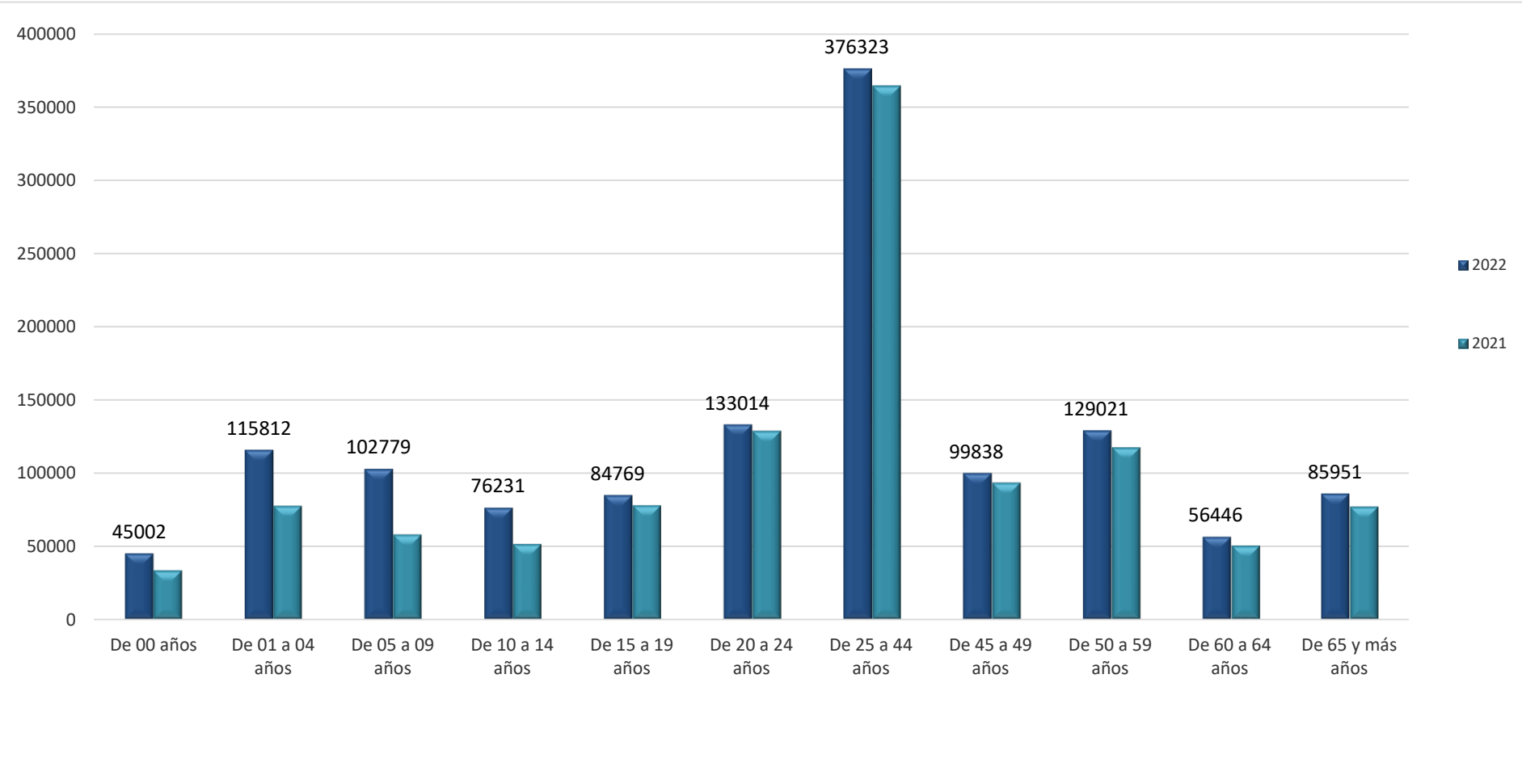
10 Principales Causas de Morbilidad Comparativo 2022 - 2021



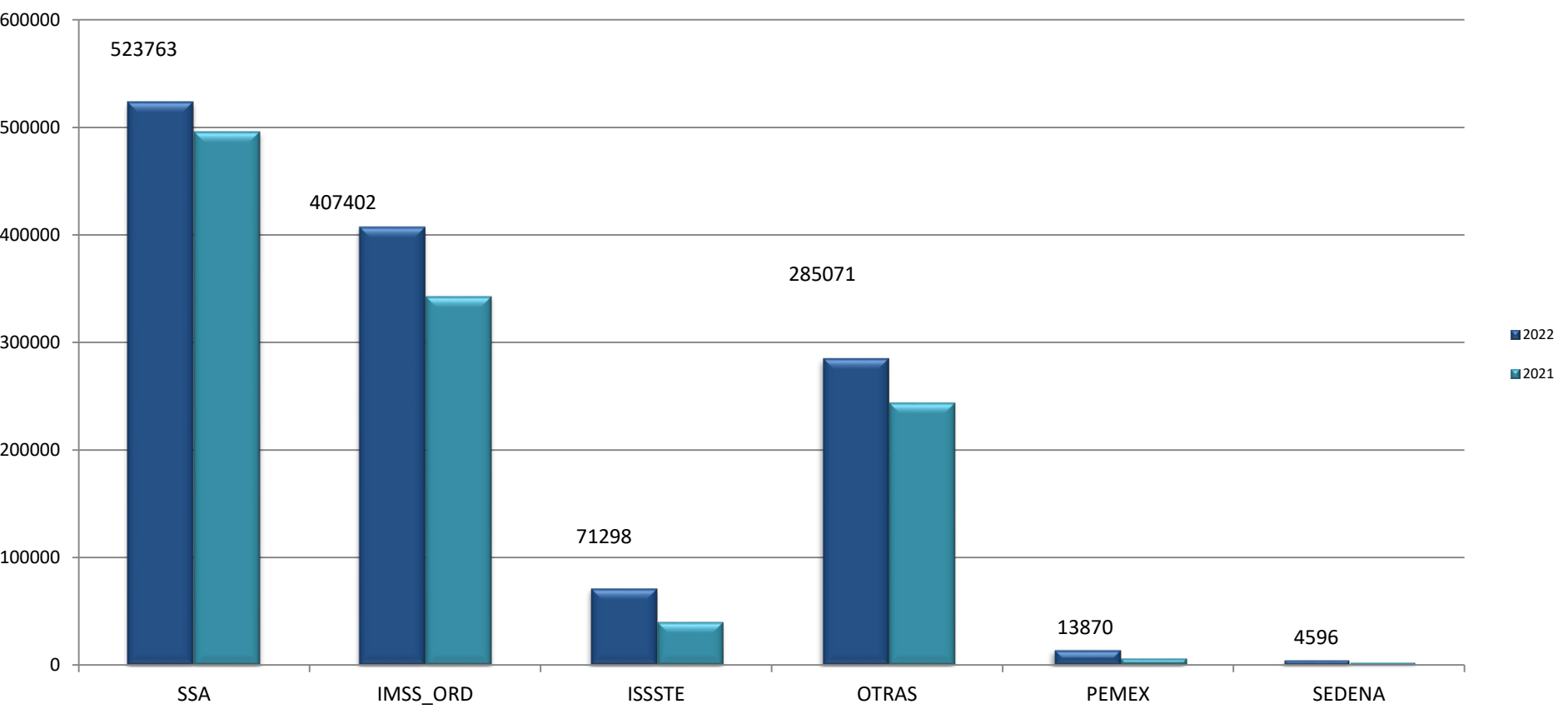
Fuente: Plataforma del SUAVE 2021-2022, Semana 42, frecuencia absoluta acumulada.

Carga de Morbilidad por Grupo de Edad

2022 - 2021

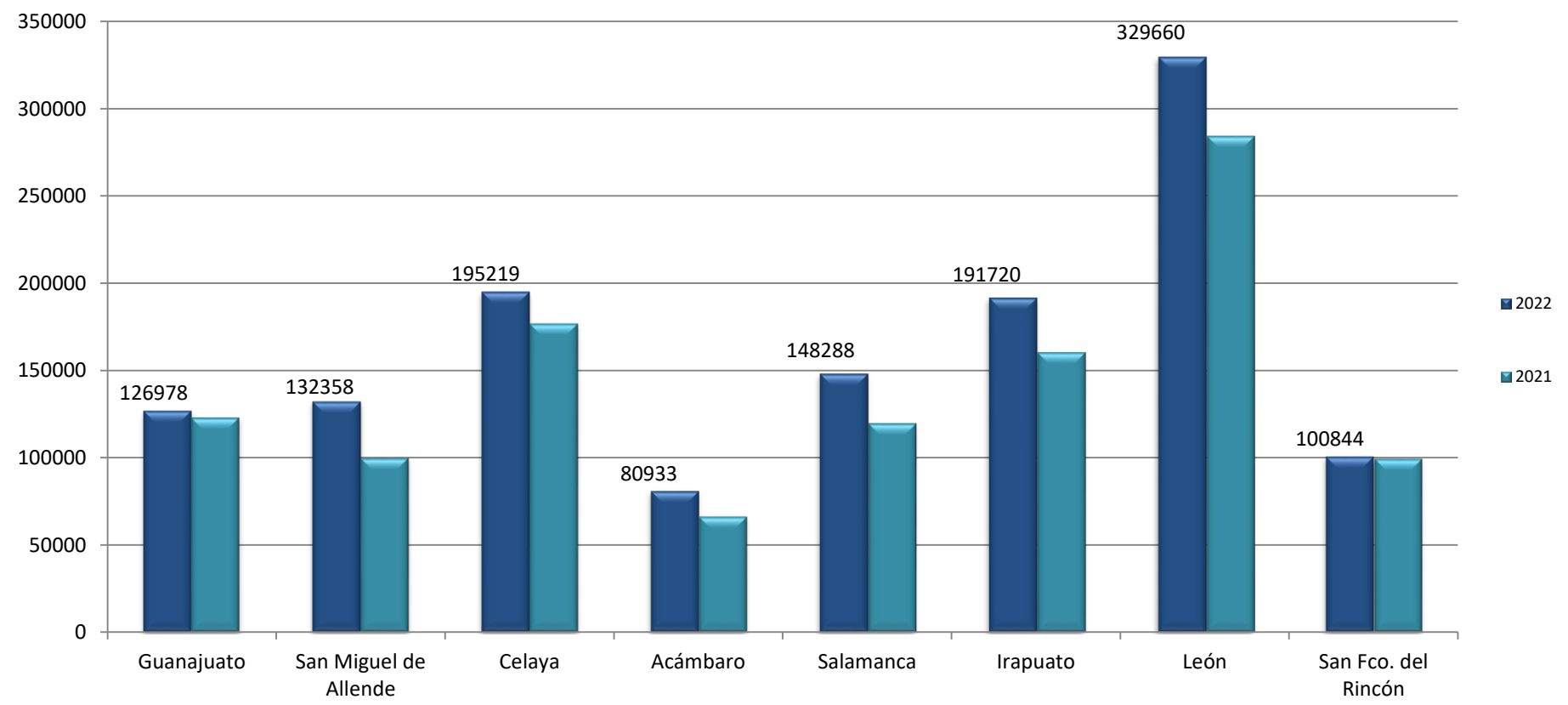


Comparativo de Casos por Institución en Guanajuato 2022-2021

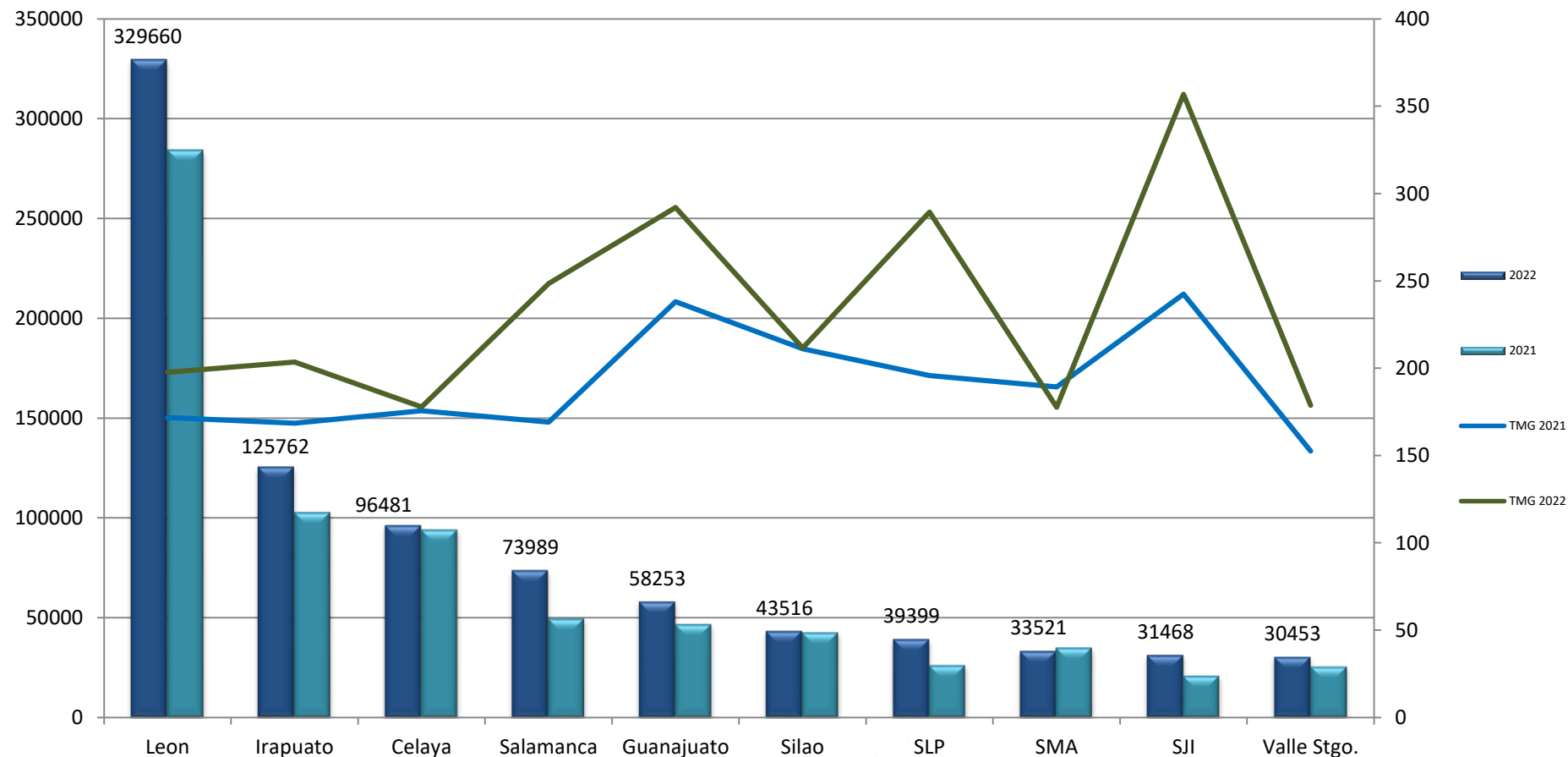


Fuente: Plataforma del SUAVE 2021-2022, Semana 42, frecuencia absoluta acumulada.

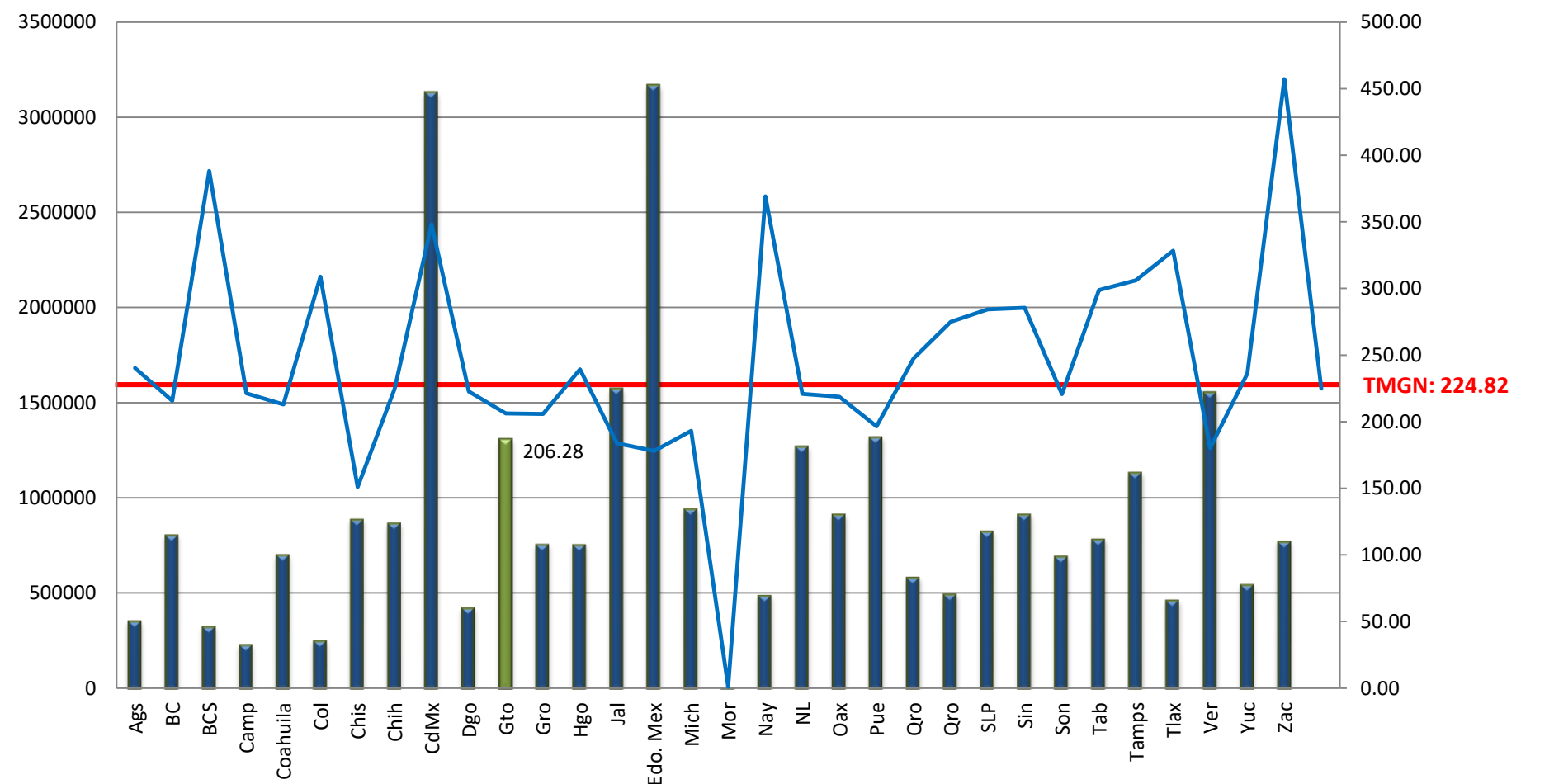
Comparativo de Casos por Jurisdicción Sanitaria 2022-2021



Municipios con Mayor Carga de Morbilidad en Guanajuato 2022-2021



Acumulado de Casos por Entidad Federativa y Tasa de Morbilidad General Nacional 2022



20 Principales Causas de Enfermedad 2022 – 2021 en Guanajuato

No.	Diagnóstico	SEMANA 42	Acumulado 2022	Acumulado 2021	Diferencia %
1	Infecciones respiratorias agudas	16,843	531,621	412,430	28.9
2	COVID-19	1,979	250,036	278,164	-10.1
3	Infección de vías urinarias	3,137	119,997	103,831	15.6
4	Infecciones intestinales por otros organismos	2,037	93,010	87,275	6.6
5	Úlceras, gastritis y duodenitis	1,023	45,747	39,702	15.2
6	Intoxicación por picadura de alacrán	667	36,990	34,728	6.5
7	Gingivitis y enfermedad periodontal	1,052	36,641	26,045	40.7
8	Obesidad	636	25,697	11,486	123.7
9	Vulvovaginitis	577	19,451	17,472	11.3
10	Hipertensión arterial sistémica	521	17,436	14,898	17.0
11	Conjuntivitis	433	16,135	13,477	19.7
12	Diabetes tipo 2	478	15,287	12,548	21.8
13	Otitis media aguda	383	15,059	11,945	26.1
14	Accidentes de transporte en vehículos	288	10,794	7,529	43.4
15	Violencia intrafamiliar	145	5,664	4,569	24.0
16	Insuficiencia venosa periférica	139	4,925	3,557	38.5
17	Depresión	118	4,288	3,093	38.6
18	Infección asociada a atención de la salud	90	3,815	2,857	33.5
19	Mordedura por perro	96	3,796	3,289	15.4
20	Heridas por arma de fuego y punzocortantes	75	3,665	3,864	-5.2

Casos sospechosos, probables y confirmados, información preliminar.

Fuente: SUAVE 2021-2022, Semana 42, frecuencia absoluta acumulada.

20 Principales Causas de Enfermedad en el País 2022 – 2021

No.	Diagnóstico	SEMANA 42	Acumulado 2022	Acumulado 2021	Diferencia %
1	Infecciones respiratorias agudas	327,494	11,421,953	7,790,458	46.6
2	COVID-19	39,703	5,735,573	6,596,024	-13.0
3	Infecciones intestinales por otros organismos	53,330	2,639,310	2,339,212	12.8
4	Infección de vías urinarias	60,601	2,599,105	2,311,527	12.4
5	Úlceras, gastritis y duodenitis	16,324	746,022	702,041	6.3
6	Gingivitis y enfermedad periodontal	17,154	726,277	442,110	64.3
7	Obesidad	14,908	679,701	392,334	73.2
8	Hipertensión arterial	11,309	462,494	389,271	18.8
9	Conjuntivitis	11,019	447,432	365,772	22.3
10	Vulvovaginitis	9,694	408,903	380,976	7.3
11	Diabetes Tipo 2	8,515	383,213	320,095	19.7
12	Otitis media aguda	9,030	359,197	320,111	12.2
13	Influenza	1,151	247,902	185,604	33.6
14	Intoxicación por picadura de alacrán	4,754	205,435	201,357	2.0
15	Faringitis y amigdalitis estreptocócicas	4,003	165,023	102,782	60.6
16	Insuficiencia vascular periférica	3,382	154,789	124,088	24.7
17	Accidentes de transporte en vehículos con motor	3,391	135,996	98,614	37.9
18	Depresión	2,535	107,393	82,509	30.2
19	Asma	3,324	98,645	68,169	44.7
20	Amebiasis intestinal	1,914	97,789	92,735	5.4

Casos sospechosos, probables y confirmados, información preliminar.

Diagnósticos de Vigilancia Epidemiológica Especial 2022-2021

No.	Diagnóstico	SEMANA 42	Acumulado 2022	Acumulado 2021	Diferencia %
1	Infección por el VIH	15	618	536	15.3
2	Hepatitis Virica B	-	22	11	100.0
3	Hepatitis Virica C	1	67	47	42.6
4	Sífilis Adquirida	75	1,040	621	67.5
5	Sífilis congénita	1	37	35	5.7
1	Tuberculosis Respiratoria	4	170	191	-11.0
2	Tuberculosis Meningea	-	23	13	76.9
3	Lepra	-	2	3	-33.3
1	Dengue no grave	-	10	157	-93.6
2	Dengue con signos de alarma	-	-	2	N/A
3	Dengue grave	-	0	0	0.0
4	Zika	-	0	0	0.0
5	Enfermedad de Chagas	2	114	91	25.3
1	Hepatitis Virica A	7	322	112	187.5
2	Otras Hepatitis Viricas	-	30	20	50.0
3	Enteritis Debida a Rotavirus	-	43	59	-27.1
4	Brucelosis	1	63	42	50.0
1	Enfermedad Febril Exantemática	1	413	213	93.9
2	Síndrome Coqueluchoide	4	153	151	1.3
3	Tosferina	-	2	2	0.0
4	ESAVI's	-	105	964	-89.1
5	Tetanos	-	0	0	0.0
6	Parálisis Flácida Aguda	-	76	74	2.7
7	Viruela Simica	4	29	0	N/A
1	Intoxicación por Picadura de Alacran	667	36,990	34,728	6.5
2	Intoxicación por Plaguicidas	1	65	63	3.2
3	Intoxicación Por Ponzón Animales	72	3522	2727	29.2
1	COVID-19	1,979	250,036	278,164	-10.1
2	Influenza	2	2,805	1,711	63.9
3	Neumonías y Bronconeumonías	94	2,539	3,680	-31.0

Casos sospechosos, probables y confirmados, información preliminar.

Canales Endémicos de Interés Epidemiológico

Infecciones Respiratorias Agudas

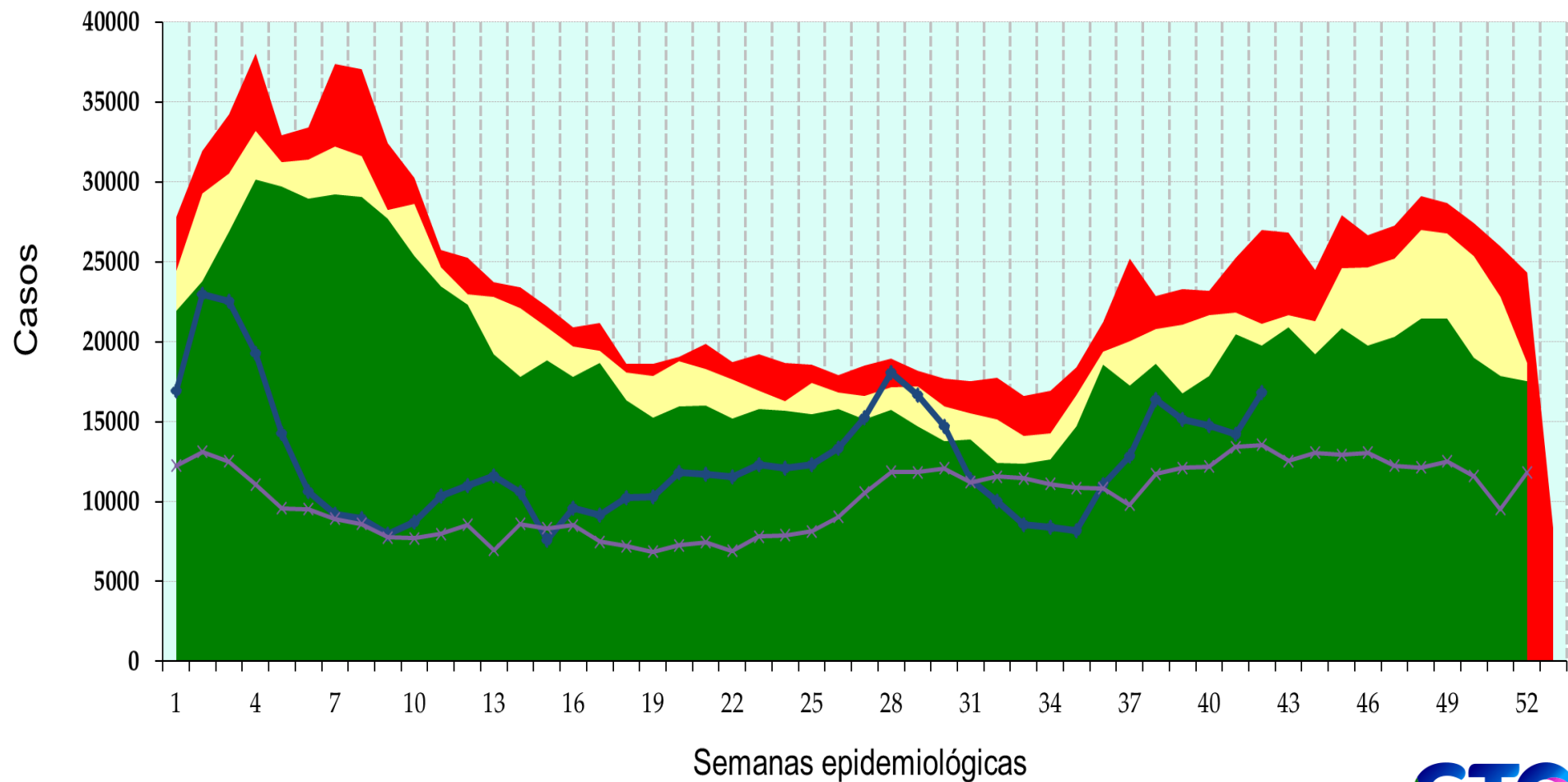
q1

mediana

q3

2021

2022



Influenza

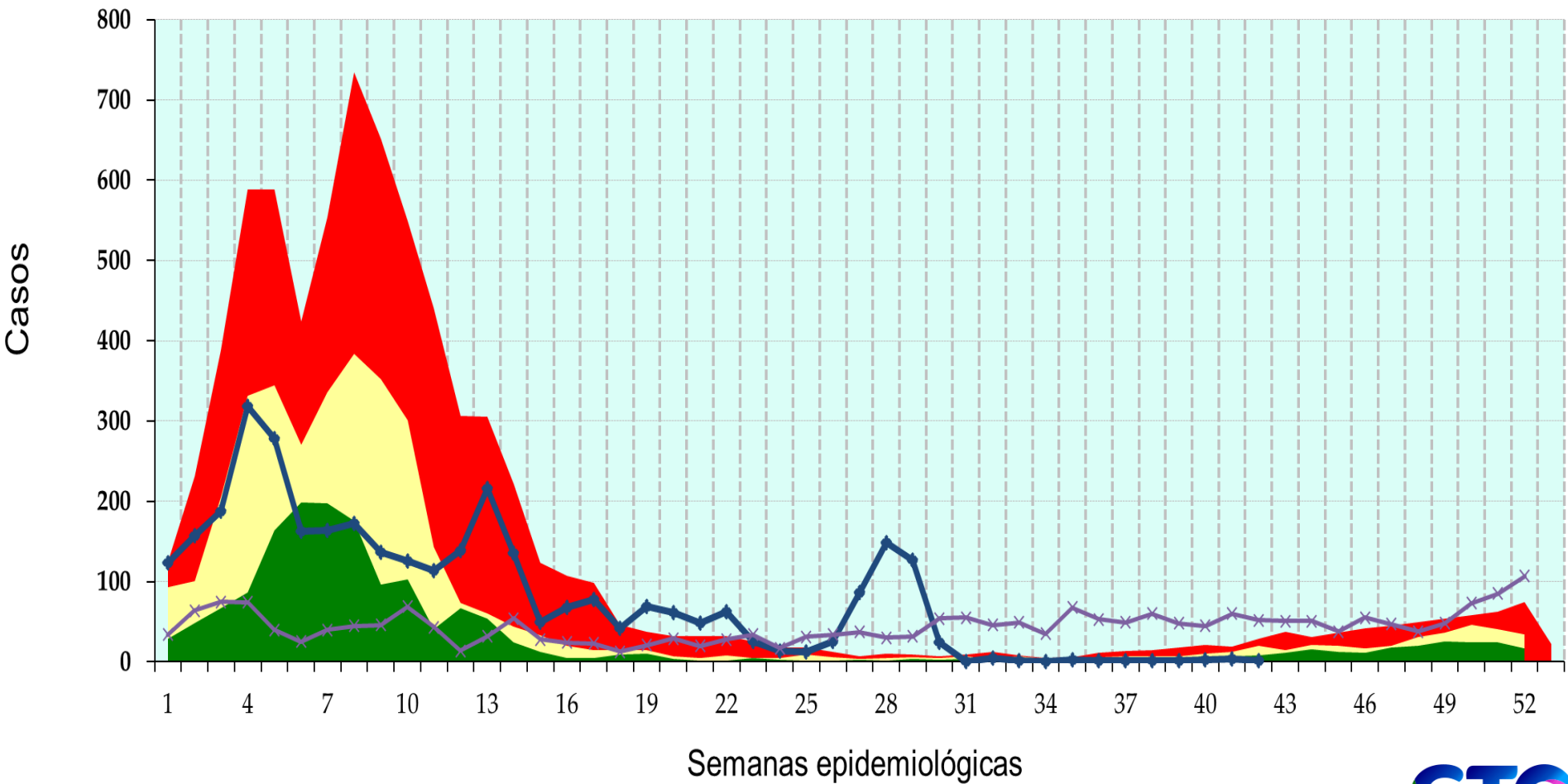
q1

mediana

q3

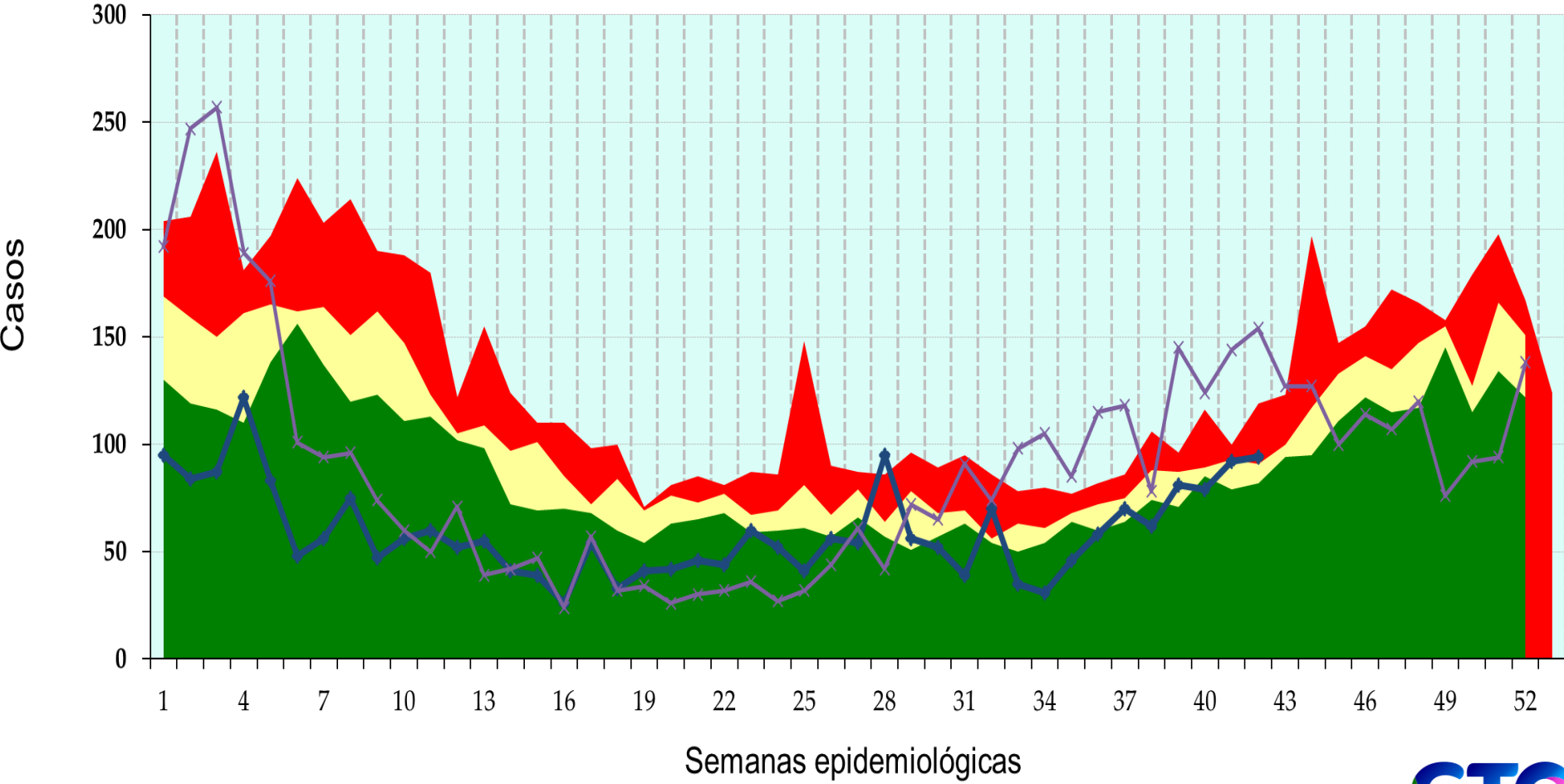
2021

2022



Neumonías y Bronconeumonías

q1 mediana q3 2021 2022



Fuente: SUAVE 2021-2022, Semana 42, frecuencia absoluta acumulada.

Infecciones Intestinales por Otros Organismos

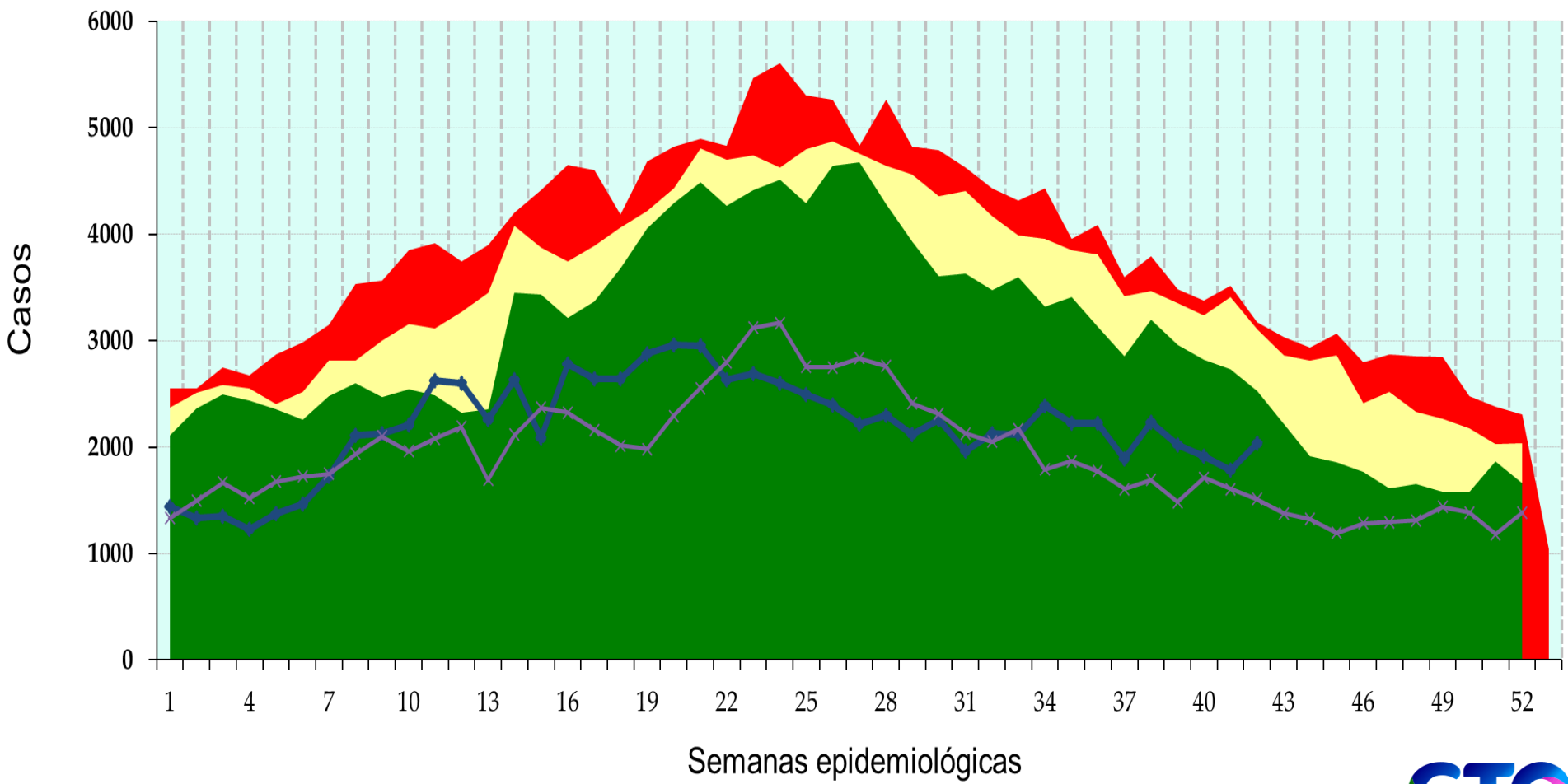
q1

mediana

q3

2021

2022



Intoxicación por Picadura de Alacrán

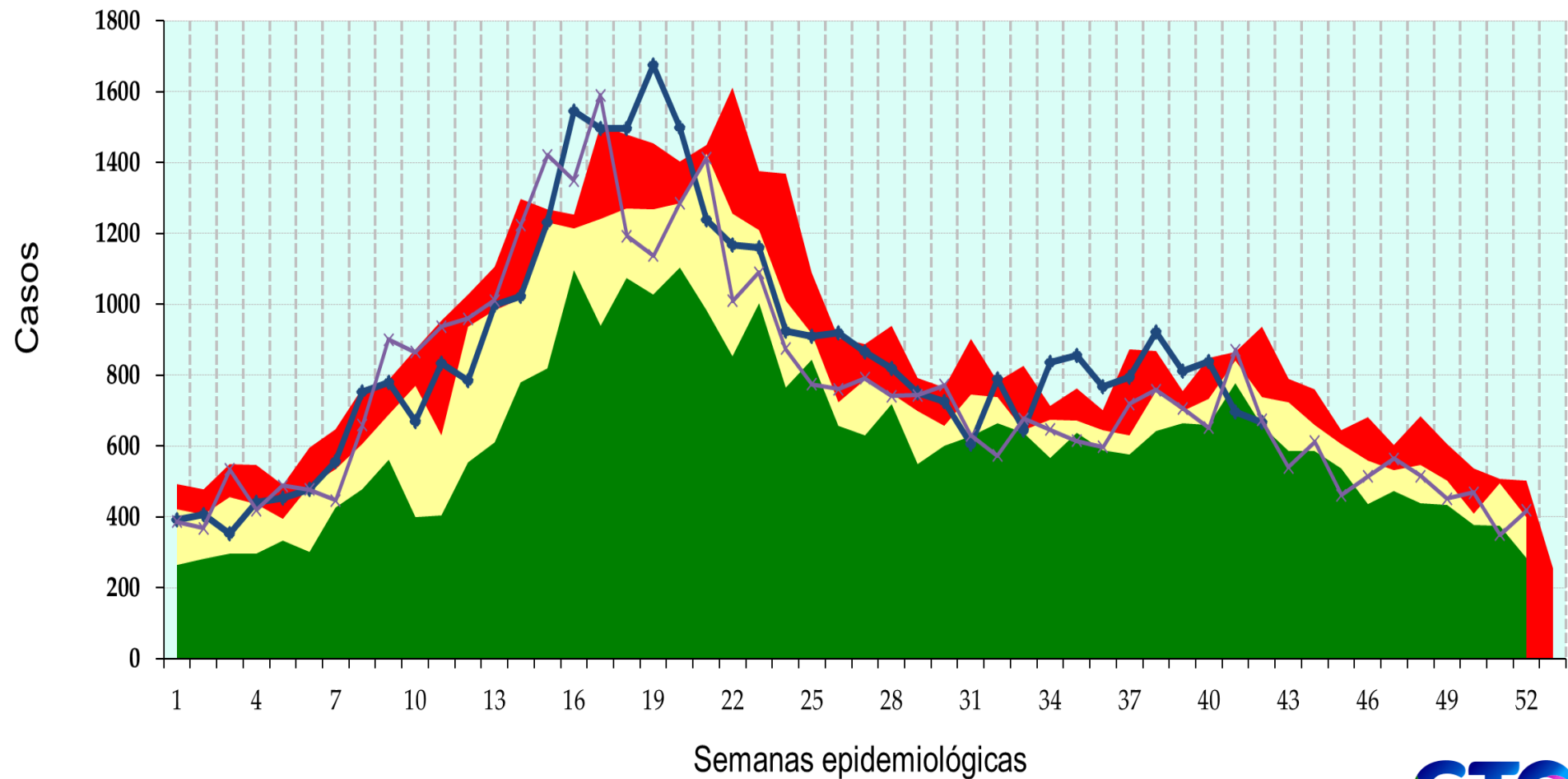
q1

mediana

q3

2021

2022



Infección por el Virus de la Inmunodeficiencia Humana

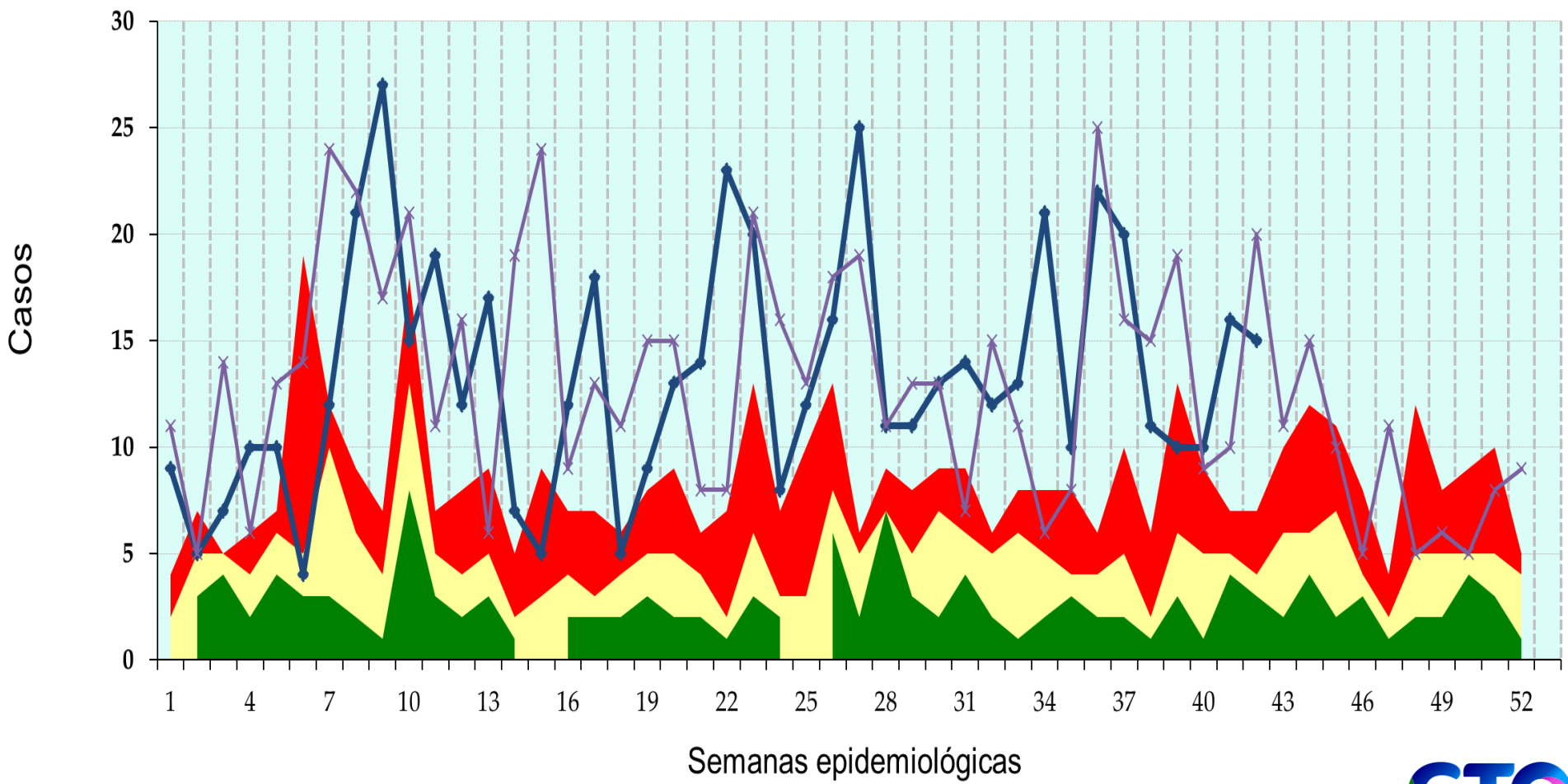
q1

mediana

q3

2021

2022



Sífilis Adquirida

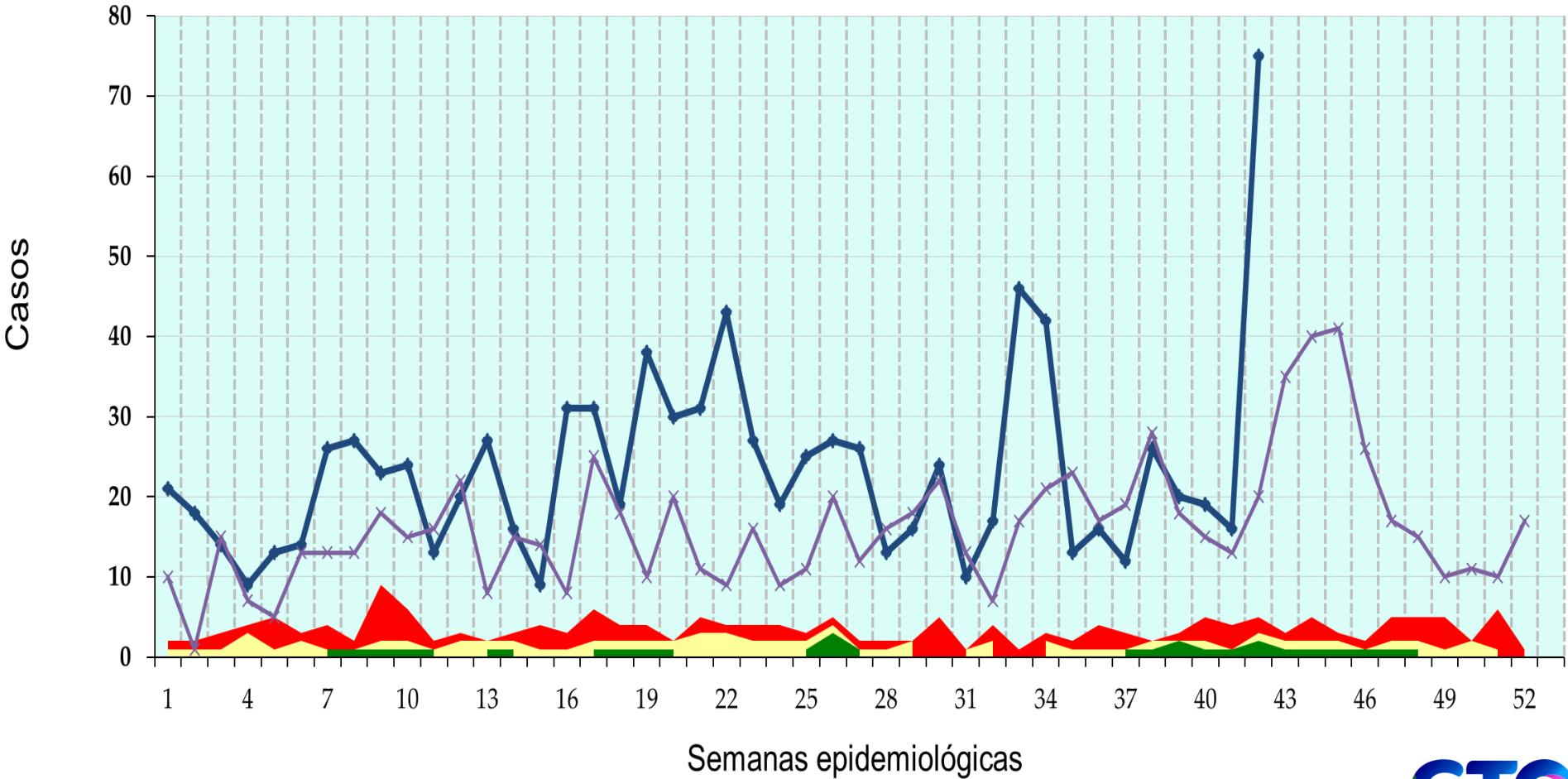
q1

mediana

q3

2021

2022



Fuente: SUAVE 2021-2022, Semana 42, frecuencia absoluta acumulada.

Hepatitis Vírica A

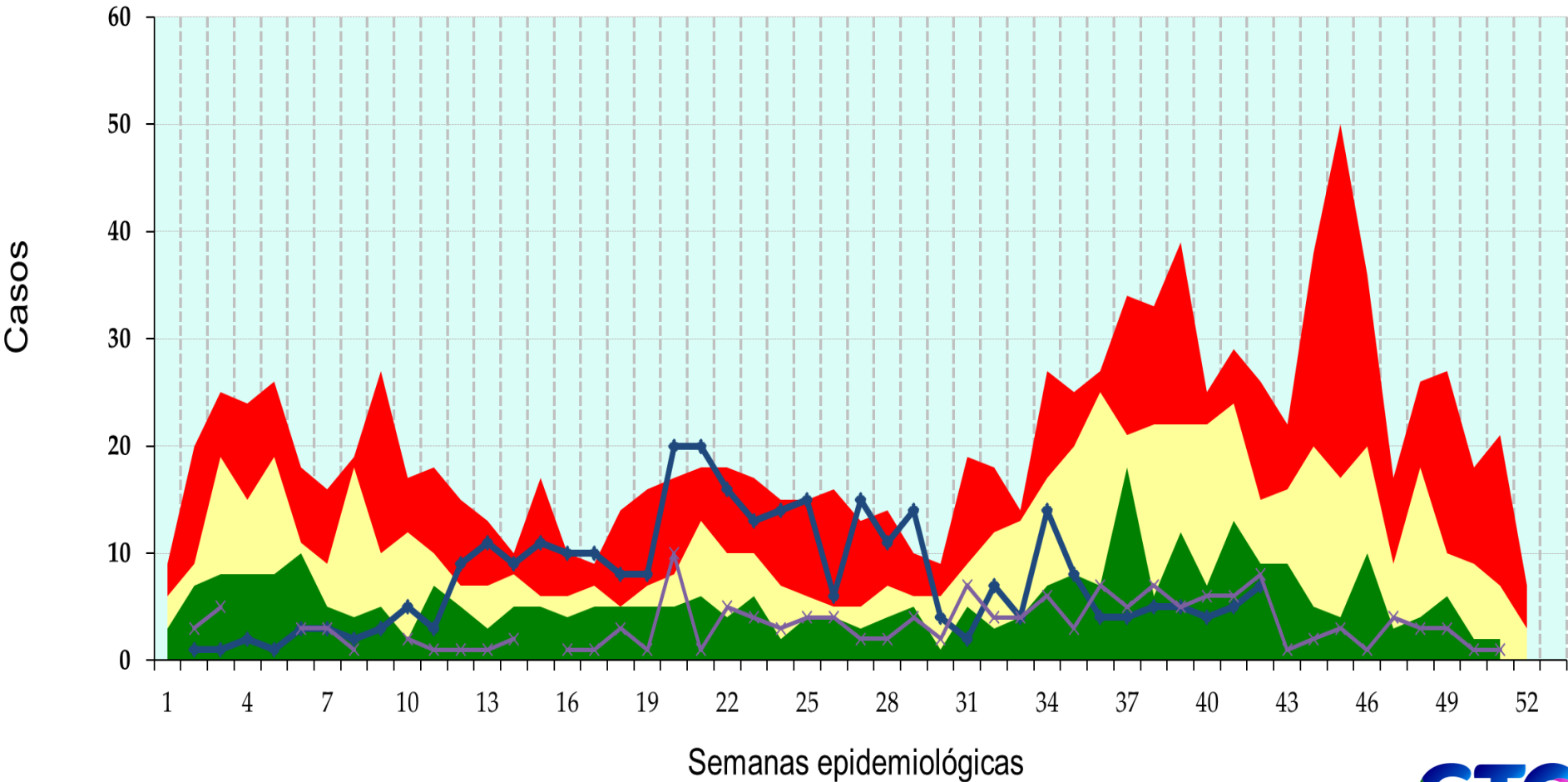
q1

mediana

q3

2021

2022



Tuberculosis Respiratoria

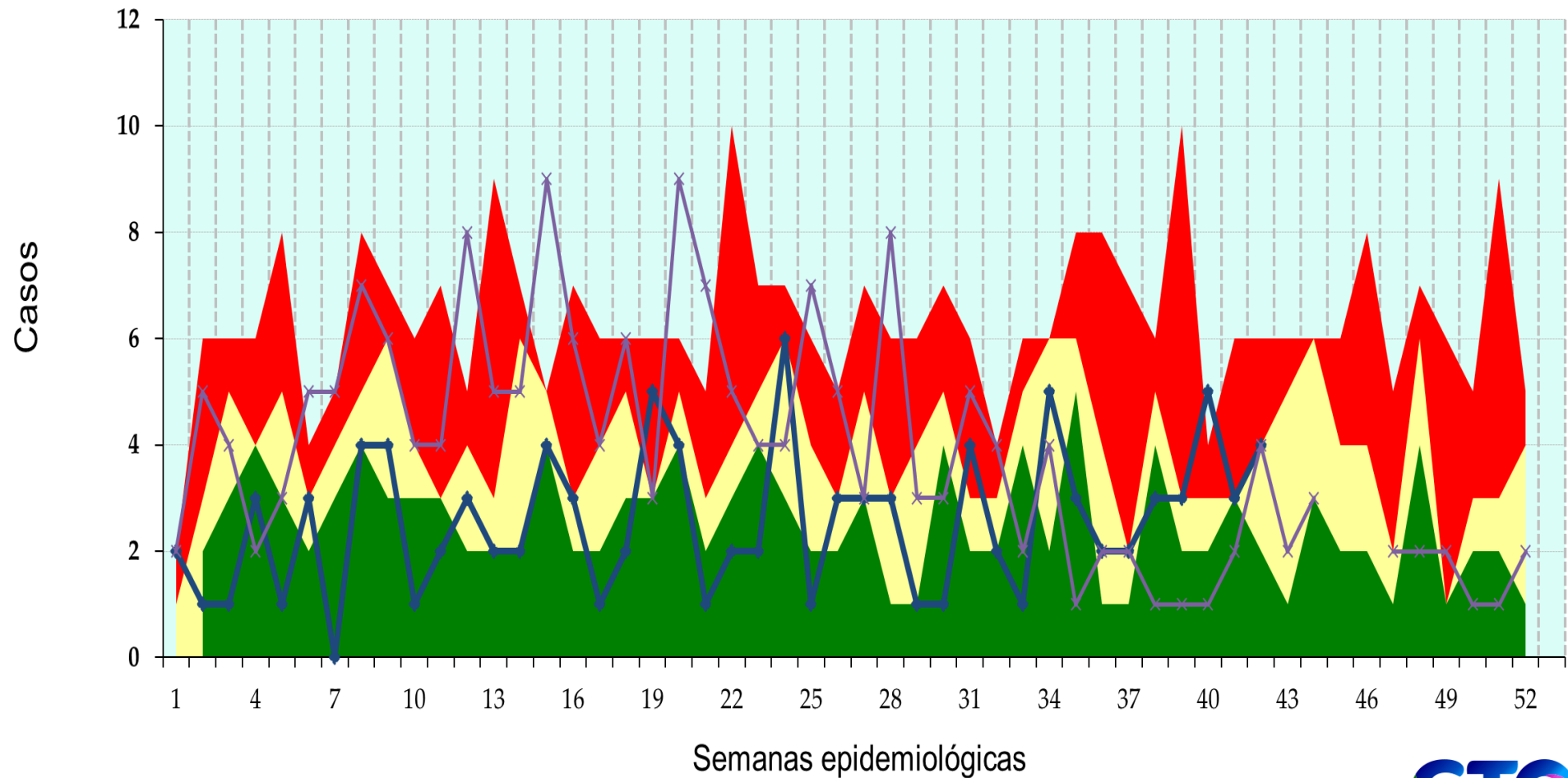
q1

mediana

q3

2021

2022



Displasia Cervical Leve y Moderada

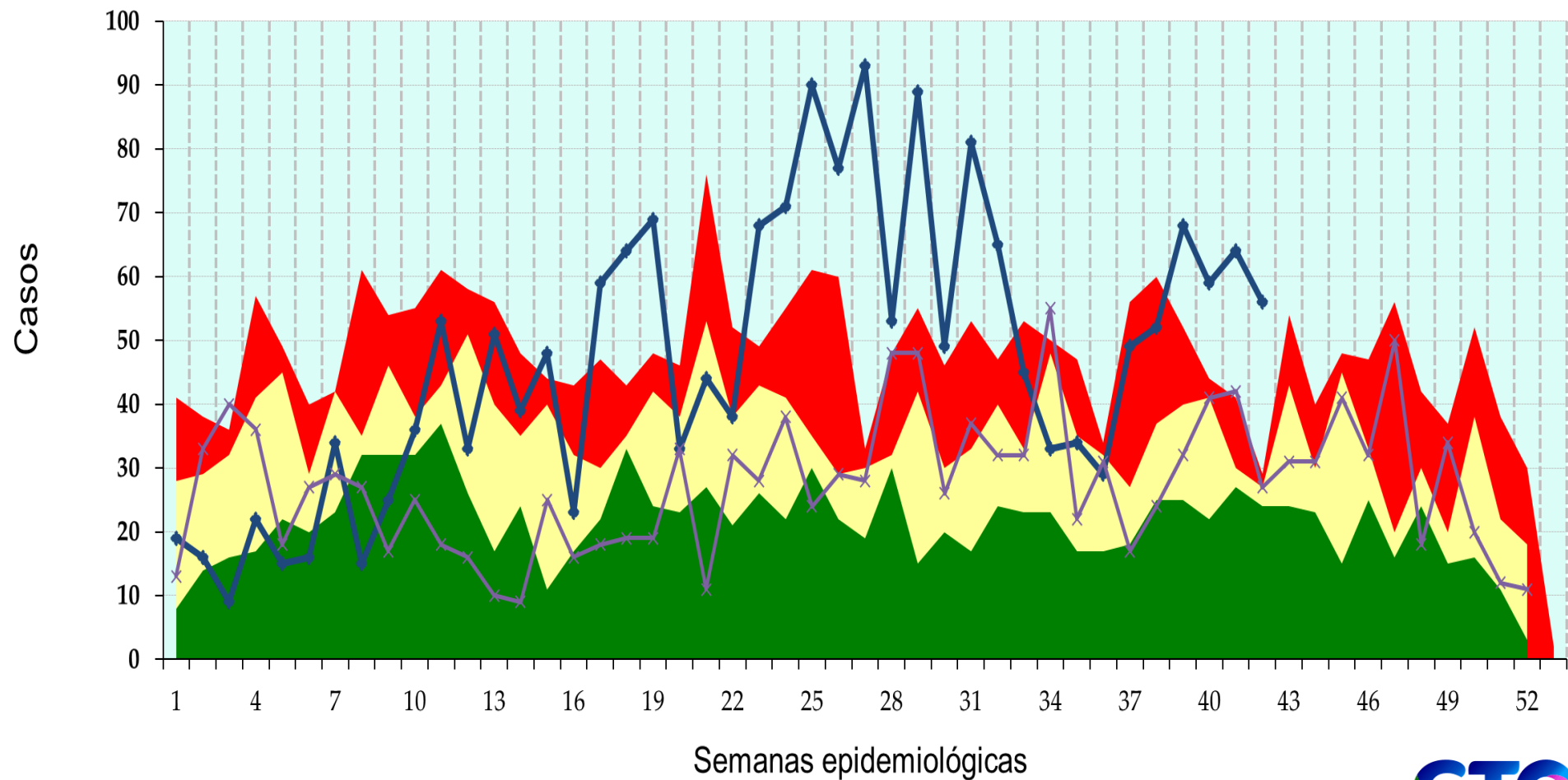
q1

mediana

q3

2021

2022



Diabetes Tipo 2

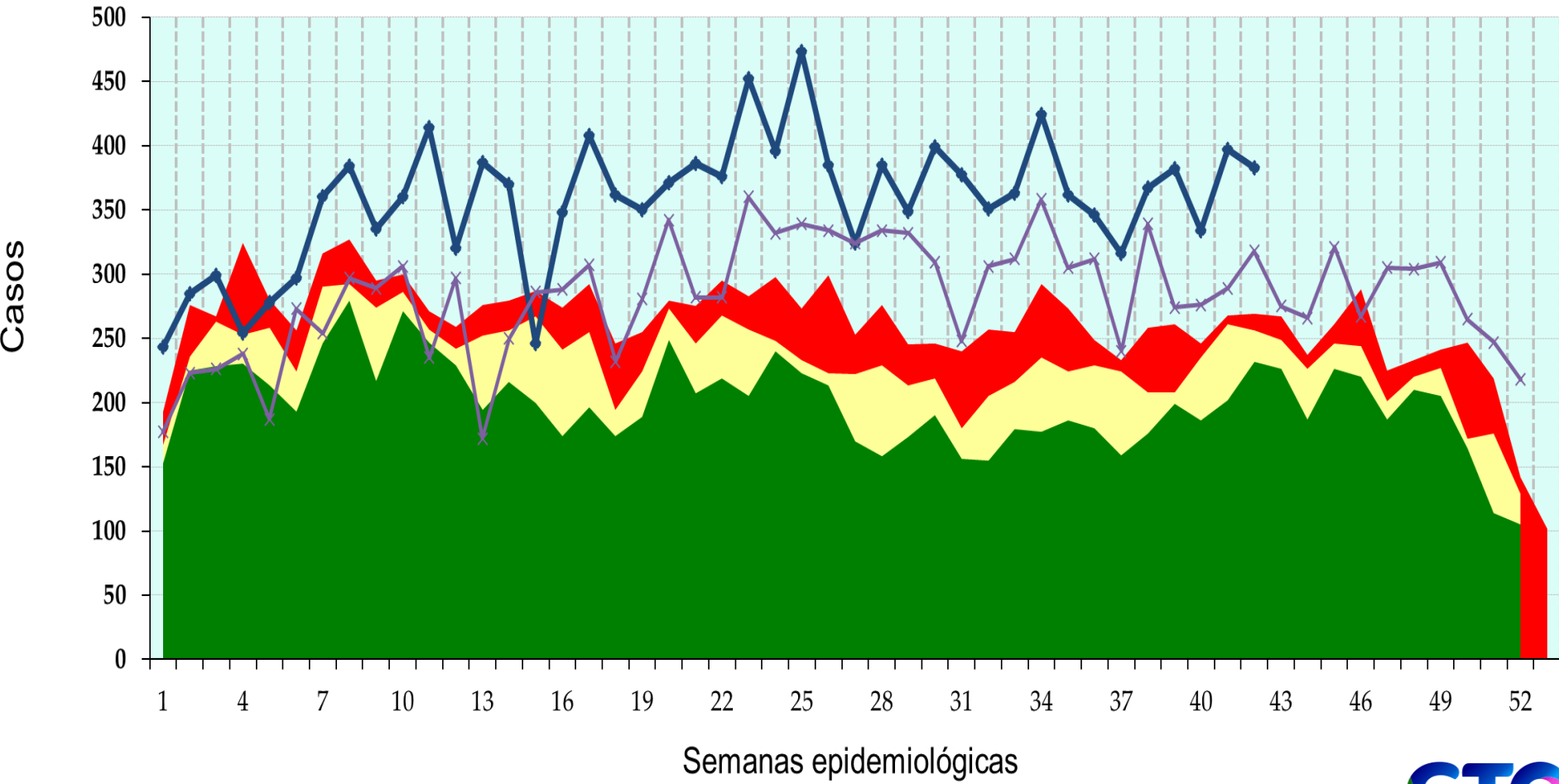
q1

mediana

q3

2021

2022



Depresión

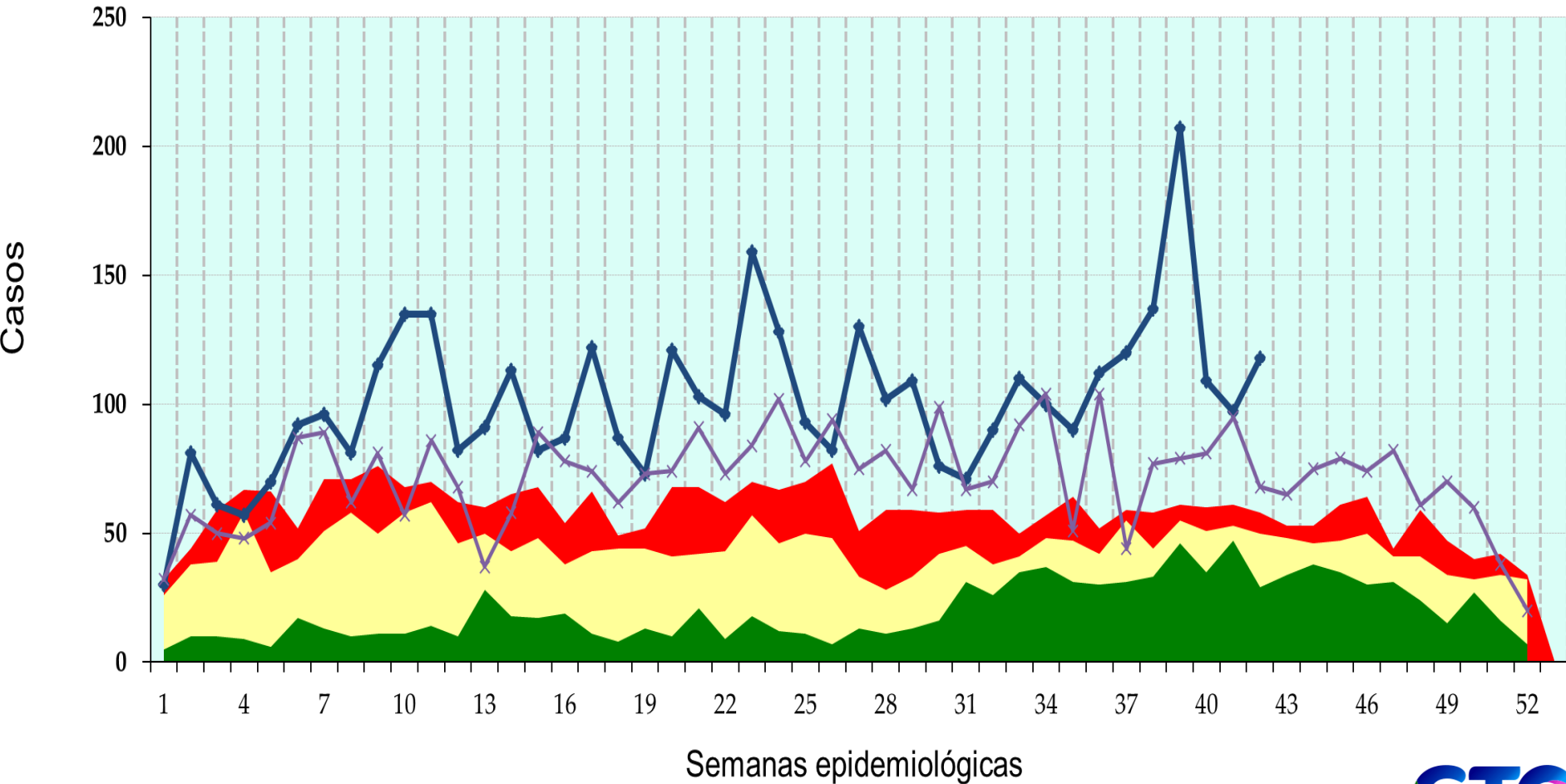
q1

mediana

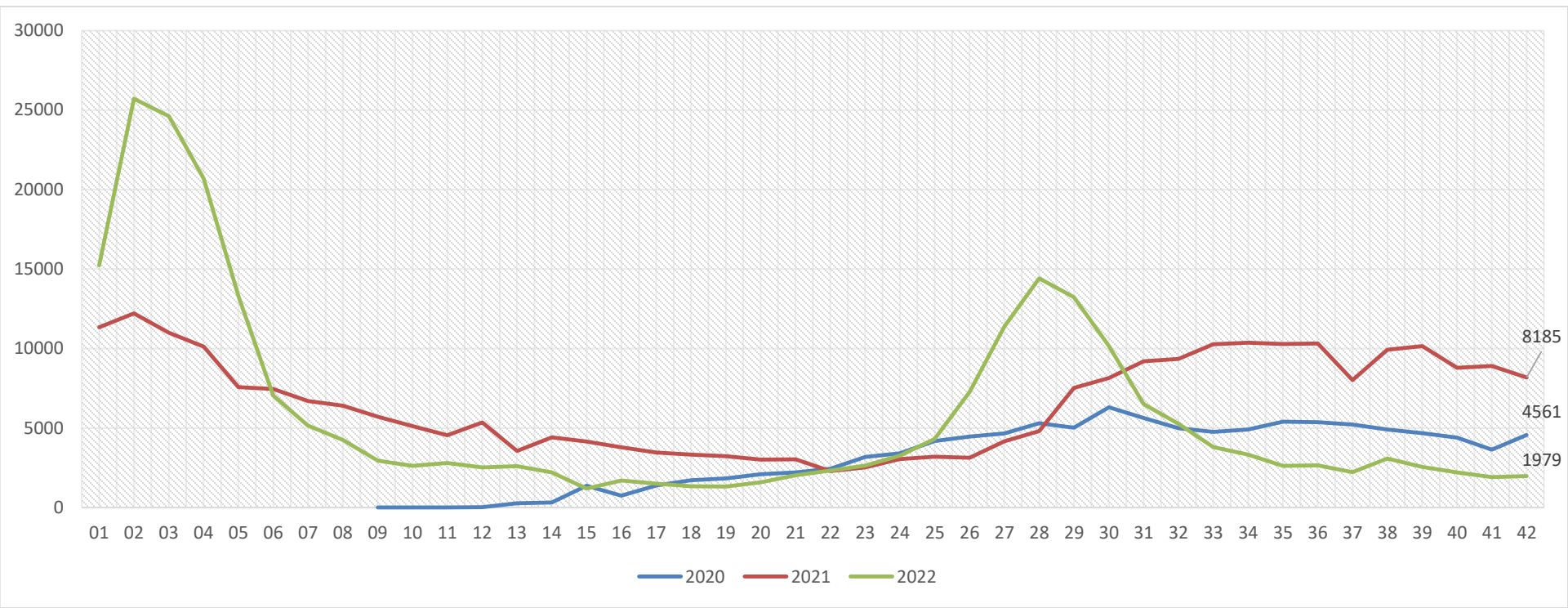
q3

2021

2022



Comparativo de Notificación Semanal de Casos Nuevos de COVID-19



Fuente: SUAVE 2020-2022, Semana 42, frecuencia absoluta acumulada.