

---

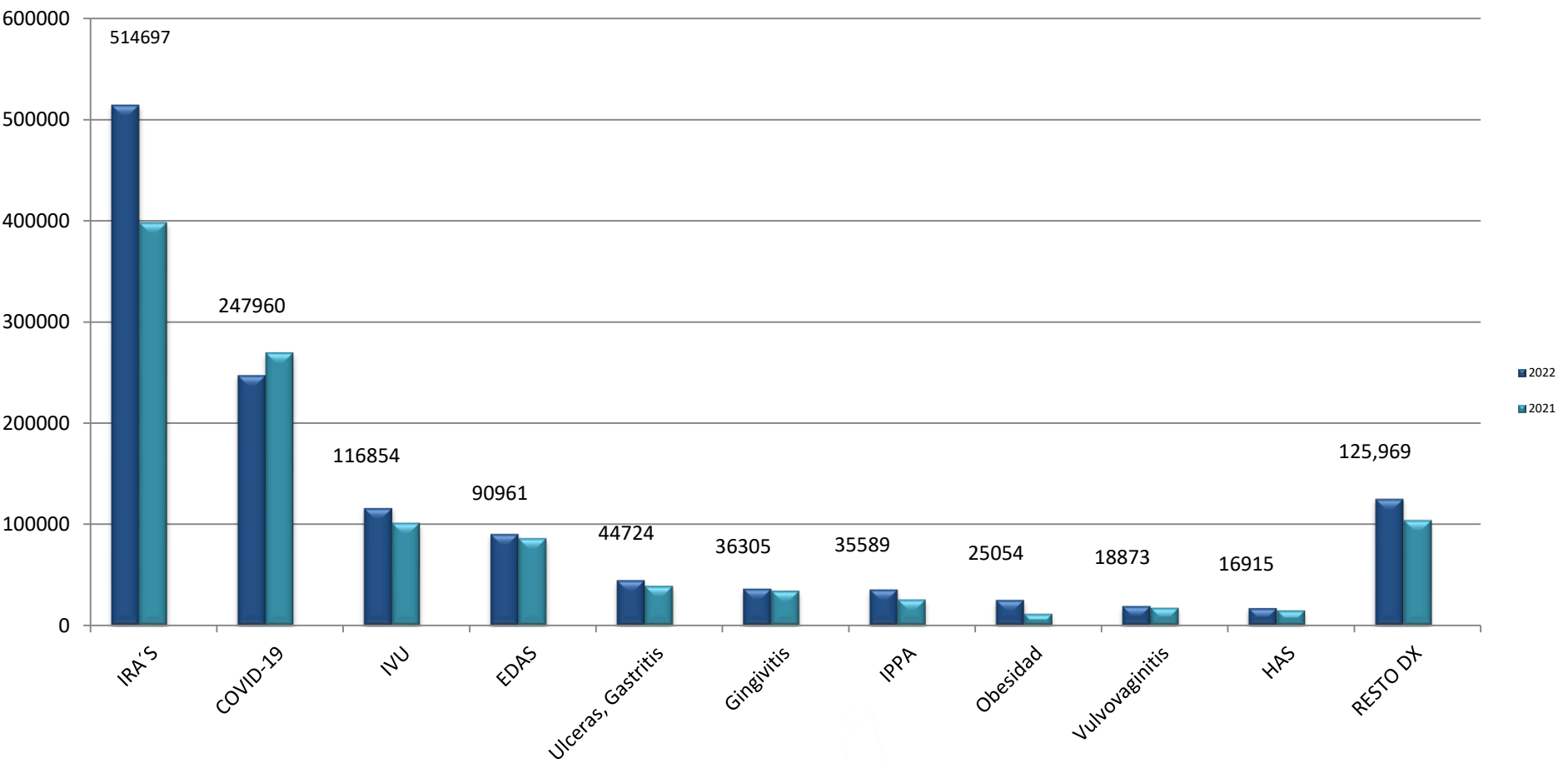
**Semana Epidemiológica No. 41**  
**Del 9 al 15 de octubre**  
**del 2022**

# **Boletín**

# **Epidemiológico**

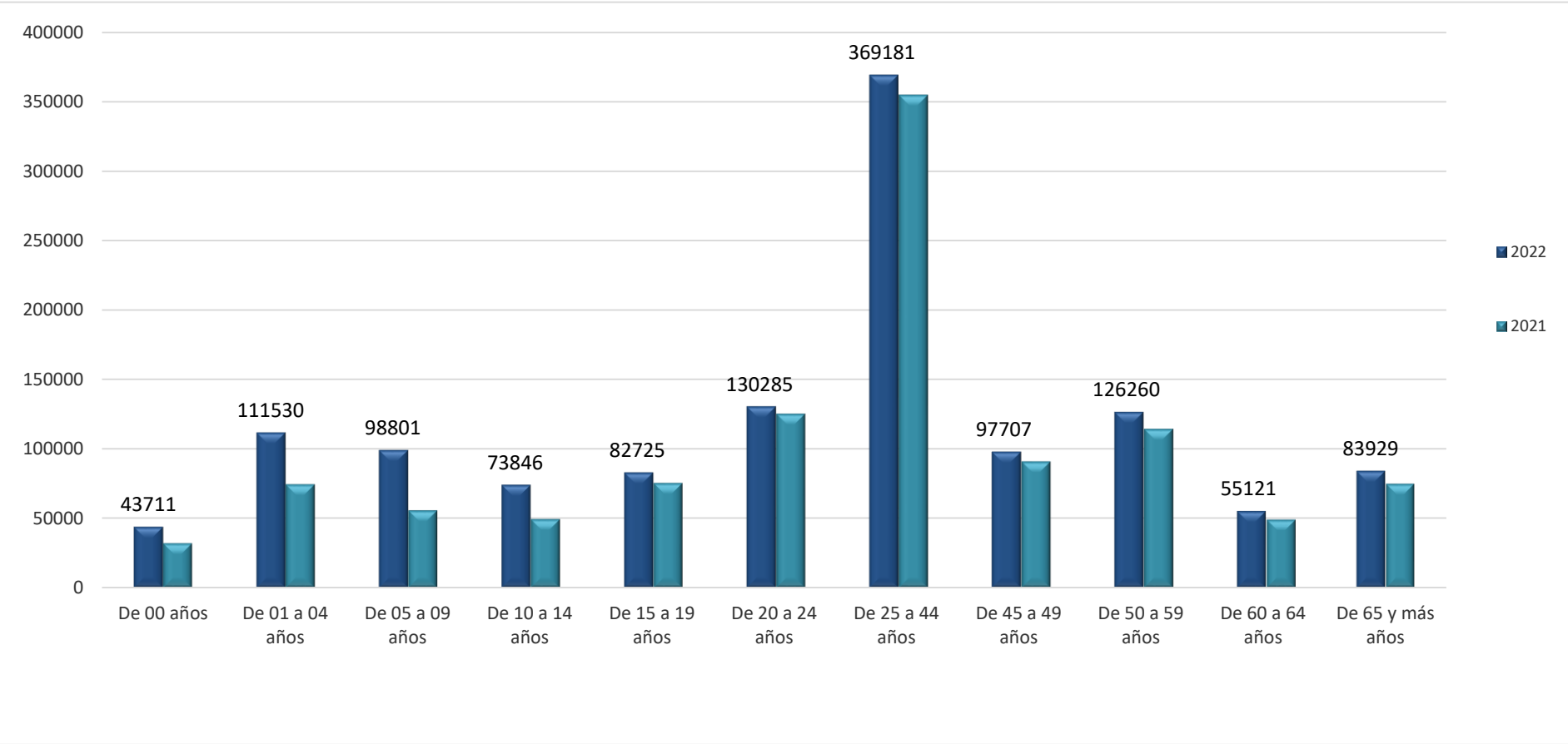
# **Guanajuato**

# 10 Principales Causas de Morbilidad Comparativo 2022 - 2021

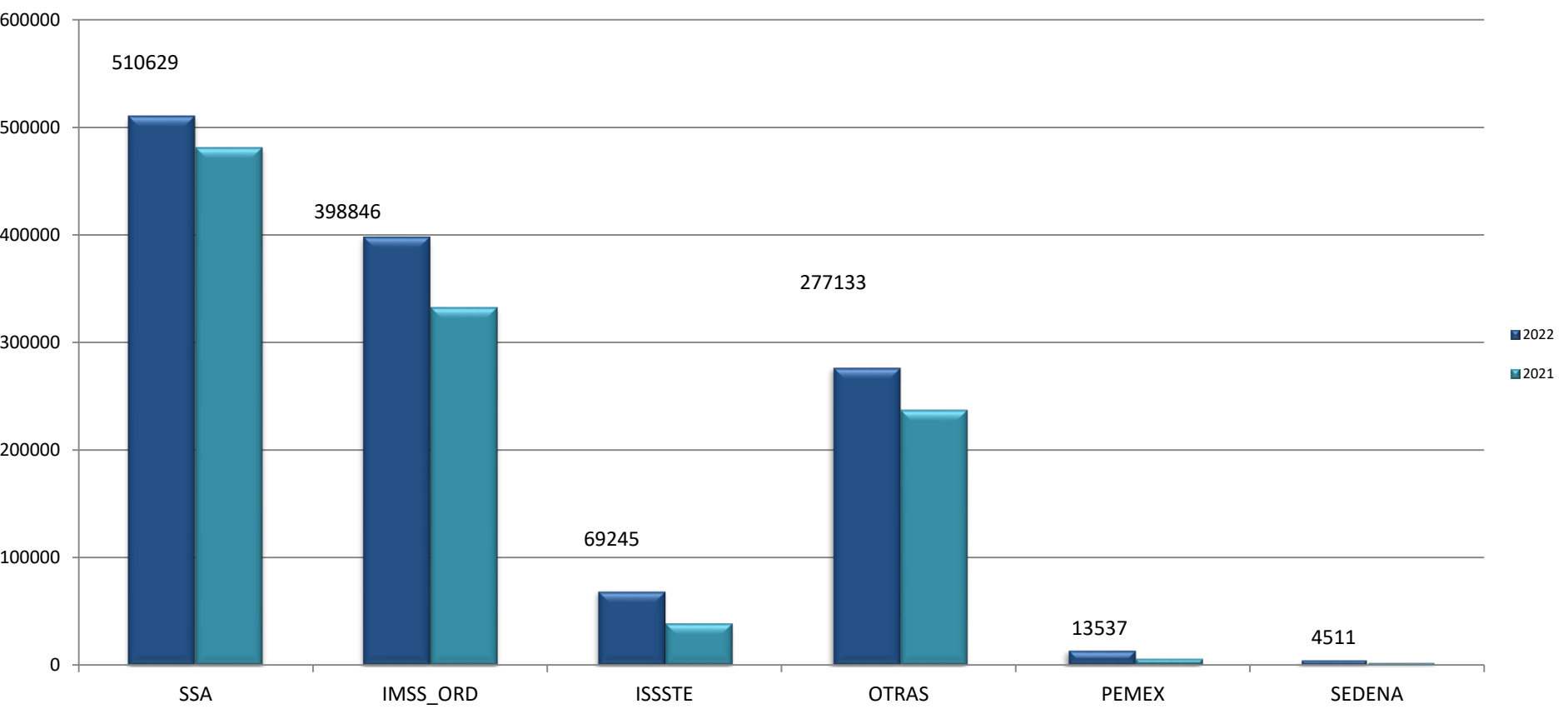


# Carga de Morbilidad por Grupo de Edad

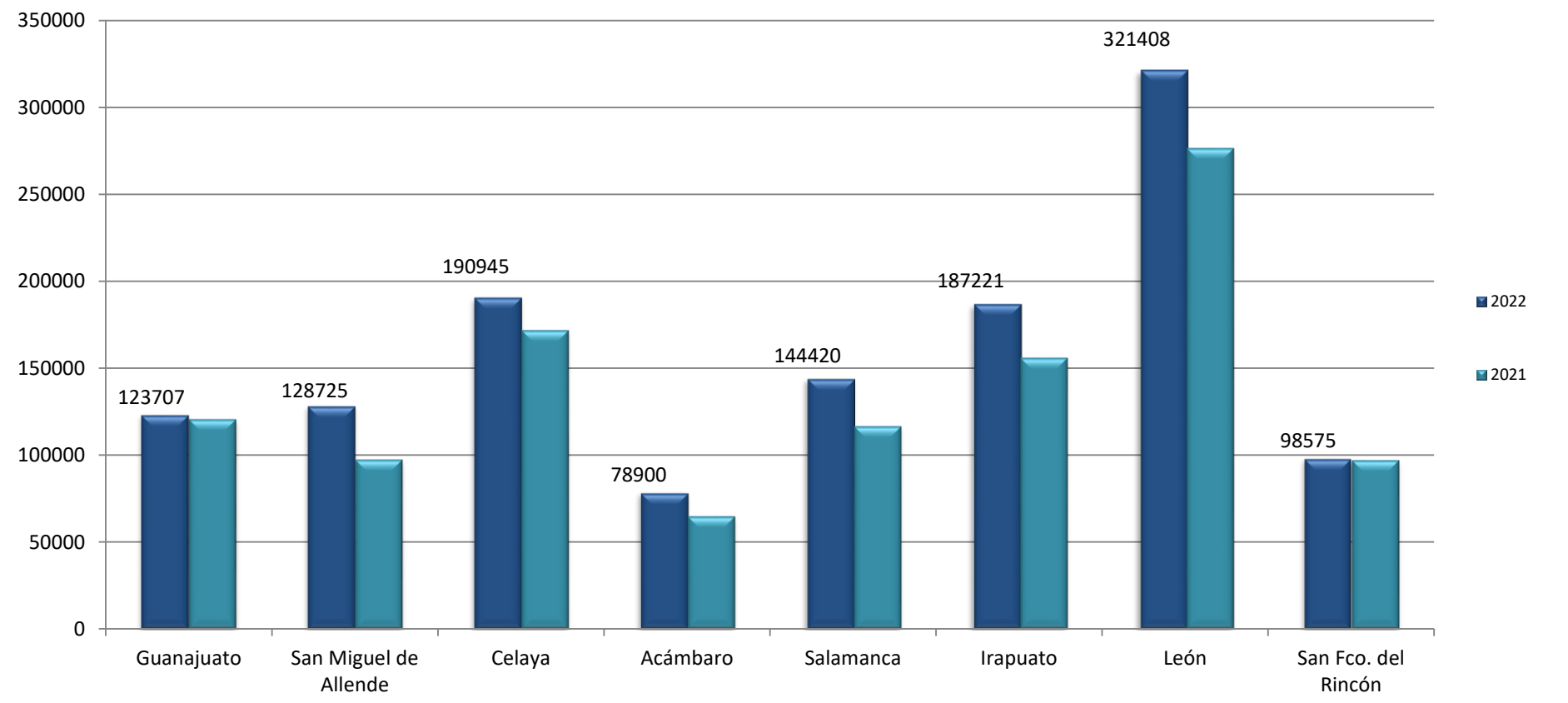
## 2022 - 2021



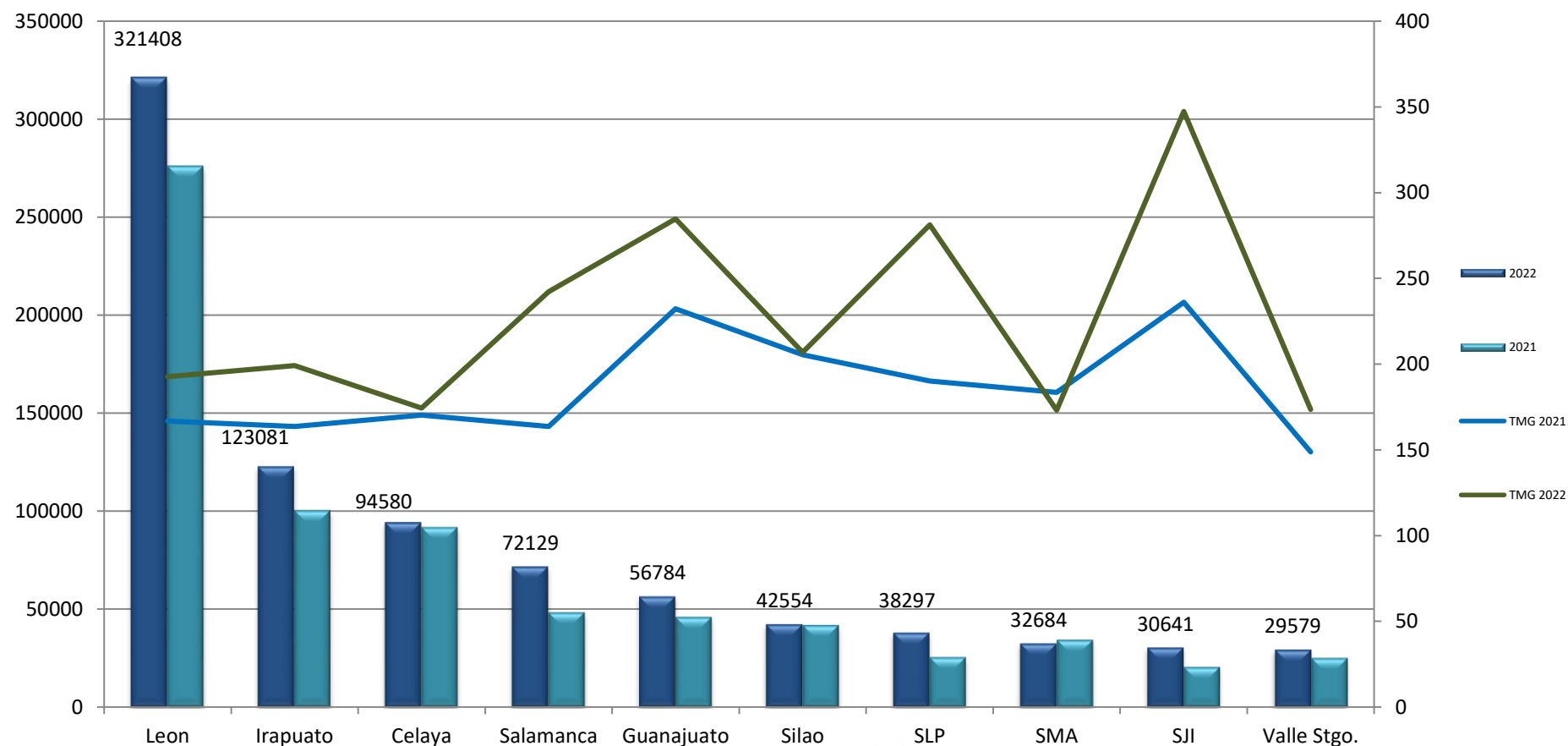
# Comparativo de Casos por Institución en Guanajuato 2022-2021



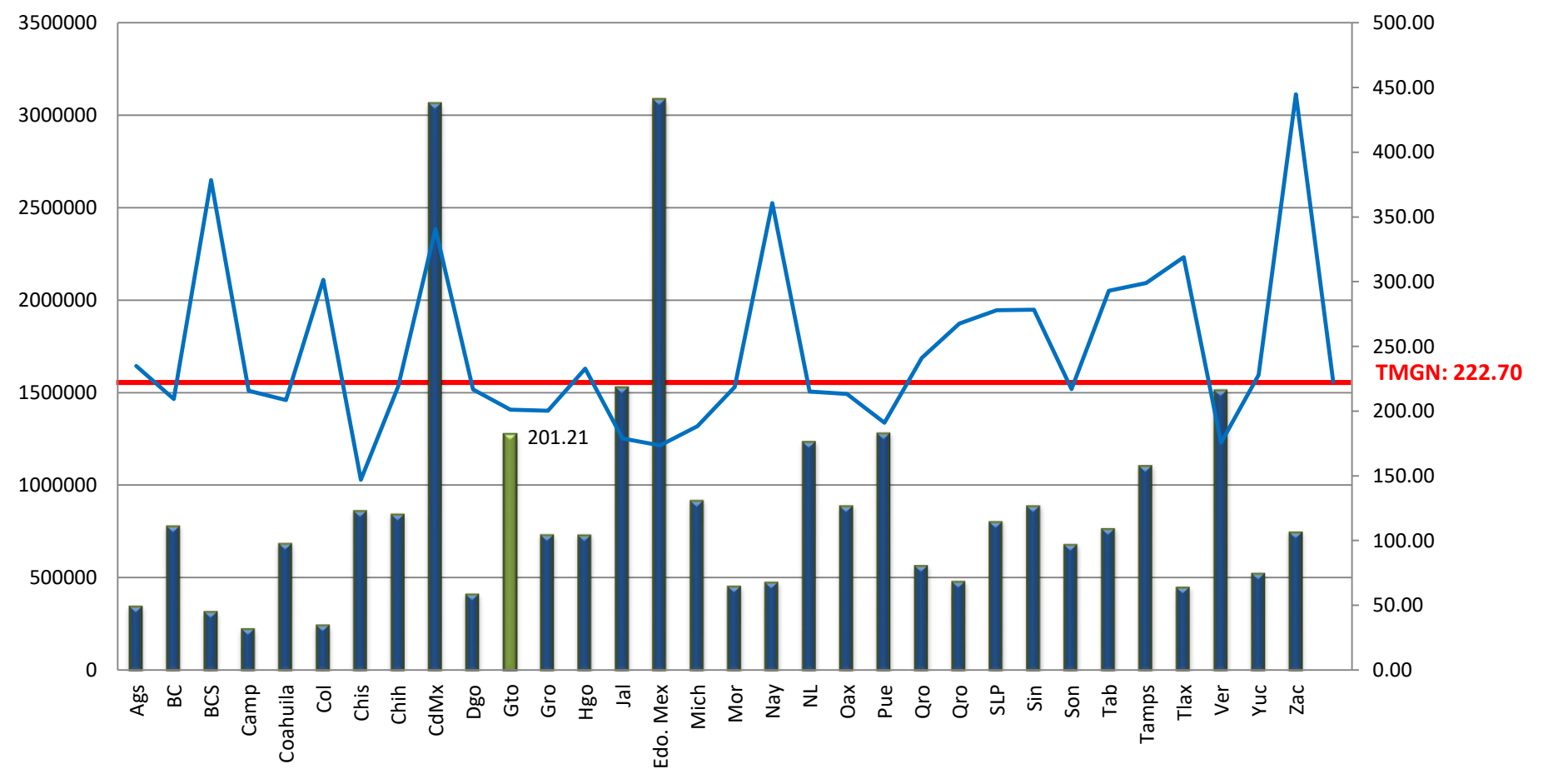
# Comparativo de Casos por Jurisdicción Sanitaria 2022-2021



# Municipios con Mayor Carga de Morbilidad en Guanajuato 2022-2021



# Acumulado de Casos por Entidad Federativa y Tasa de Morbilidad General Nacional 2022



Fuente: SUAVE 2021-2022, Semana 41, frecuencia absoluta acumulada, tasa MGN por 1000 hab.

## 20 Principales Causas de Enfermedad 2022 – 2021 en Guanajuato

No.	Diagnóstico	SEMANA 41	Acumulado 2022	Acumulado 2021	Diferencia %
1	Infecciones respiratorias agudas	14,236	514,697	398,882	29.0
2	COVID-19	1,913	247,960	269,979	-8.2
3	Infección de vías urinarias	2,994	116,854	101,058	15.6
4	Infecciones intestinales por otros organismos	1,782	90,961	85,763	6.1
5	Úlceras, gastritis y duodenitis	940	44,724	38,787	15.3
6	Intoxicación por picadura de alacrán	695	36,305	34,055	6.6
7	Gingivitis y enfermedad periodontal	929	35,589	25,221	41.1
8	Obesidad	555	25,054	11,144	124.8
9	Vulvovaginitis	563	18,873	16,995	11.1
10	Hipertensión arterial sistémica	542	16,915	14,507	16.6
11	Conjuntivitis	442	15,702	13,124	19.6
12	Diabetes tipo 2	484	14,801	12,166	21.7
13	Otitis media aguda	397	14,676	11,627	26.2
14	Accidentes de transporte en vehículos	282	10,506	7,365	42.6
15	Violencia intrafamiliar	108	5,519	4,452	24.0
16	Insuficiencia venosa periférica	105	4,786	3,442	39.0
17	Depresión	97	4,170	3,025	37.9
18	Infección asociada a atención de la salud	78	3,725	2,781	33.9
19	Mordedura por perro	88	3,703	3,219	15.0
20	Heridas por arma de fuego y punzocortantes	82	3,590	3,791	-5.3

Casos sospechosos, probables y confirmados, información preliminar.

Fuente: SUAVE 2021-2022, Semana 41, frecuencia absoluta acumulada.



# 20 Principales Causas de Enfermedad en el País 2022 – 2021

No.	Diagnóstico	SEMANA 41	Acumulado 2022	Acumulado 2021	Diferencia %
1	Infecciones respiratorias agudas	324,172	11,204,814	7,643,655	46.6
2	COVID-19	47,672	5,767,846	6,621,400	-12.9
3	Infecciones intestinales por otros organismos	53,617	2,621,937	2,330,536	12.5
4	Infección de vías urinarias	61,084	2,580,605	2,290,690	12.7
5	Úlceras, gastritis y duodenitis	16,511	739,931	696,036	6.3
6	Gingivitis y enfermedad periodontal	16,743	717,538	435,119	64.9
7	Obesidad	14,361	672,674	386,516	74.0
8	Hipertension arterial	11,508	458,029	386,231	18.6
9	Conjuntivitis	11,099	440,610	360,818	22.1
10	Vulvovaginitis	9,572	405,817	377,442	7.5
11	Diabetes Tipo 2	8,819	381,810	319,657	19.4
12	Otitis media aguda	8,767	352,984	314,778	12.1
13	Influenza	1,048	246,767	182,050	35.5
14	Intoxicacion por picadura de alacrán	5,379	218,600	215,673	1.4
15	Faringitis y amigdalitis estreptocócicas	4,564	165,893	100,758	64.6
16	Insuficiencia vascular periférica	3,200	152,891	122,223	25.1
17	Accidentes de transporte en vehículos con motor	3,205	132,806	96,348	37.8
18	Depresión	2,611	106,845	81,918	30.4
19	Amebiasis intestinal	1,843	96,997	92,351	5.0
20	Asma	3,299	96,231	66,706	44.3

Casos sospechosos, probables y confirmados, información preliminar.

Fuente: SUAVE 2021-2022, Semana 41, frecuencia absoluta acumulada.

# Diagnósticos de Vigilancia Epidemiológica Especial 2022-2021

No.	Diagnóstico	SEMANA 41	Acumulado 2022	Acumulado 2021	Diferencia %
1	Infección por el VIH	16	602	518	16.2
2	Hepatitis Virica B	-	22	10	120.0
3	Hepatitis Virica C	-	66	46	43.5
4	Sífilis Adquirida	16	962	601	60.1
5	Sífilis congénita	1	34	31	9.7
1	Tuberculosis Respiratoria	3	166	185	-10.3
2	Tuberculosis Meningea	-	23	13	76.9
3	Lepra	-	2	3	-33.3
1	Dengue no grave	-	10	156	-93.6
2	Dengue con signos de alarma	-	-	2	N/A
3	Dengue grave	-	0	0	0.0
4	Zika	-	0	0	0.0
5	Enfermedad de Chagas	-	112	90	24.4
1	Hepatitis Virica A	5	314	104	201.9
2	Otras Hepatitis Viricas	1	30	20	50.0
3	Enteritis Debida a Rotavirus	1	43	59	-27.1
4	Brucelosis	1	62	42	47.6
1	Enfermedad Febril Exantemática	4	412	204	102.0
2	Síndrome Coqueluchoide	5	149	135	10.4
3	Tosferina	-	2	2	0.0
4	ESAVI's	-	105	941	-88.8
5	Tetanos	-	0	0	0.0
6	Parálisis Flácida Aguda	1	76	72	5.6
7	Viruela Simica	-	25	0	N/A
1	Intoxicación por Picadura de Alacran	695	36,305	34,055	6.6
2	Intoxicación por Plaguicidas	3	64	62	3.2
3	Intoxicación Por Ponzón Animales	65	3450	2628	31.3
1	COVID-19	1,913	247,960	269,979	-8.2
2	Influenza	4	2,803	1,659	69.0
3	Neumonías y Bronconeumonías	92	2,435	3,526	-30.9

Casos sospechosos, probables y confirmados, información preliminar.

# Canales Endémicos de Interés Epidemiológico

# Infecciones Respiratorias Agudas

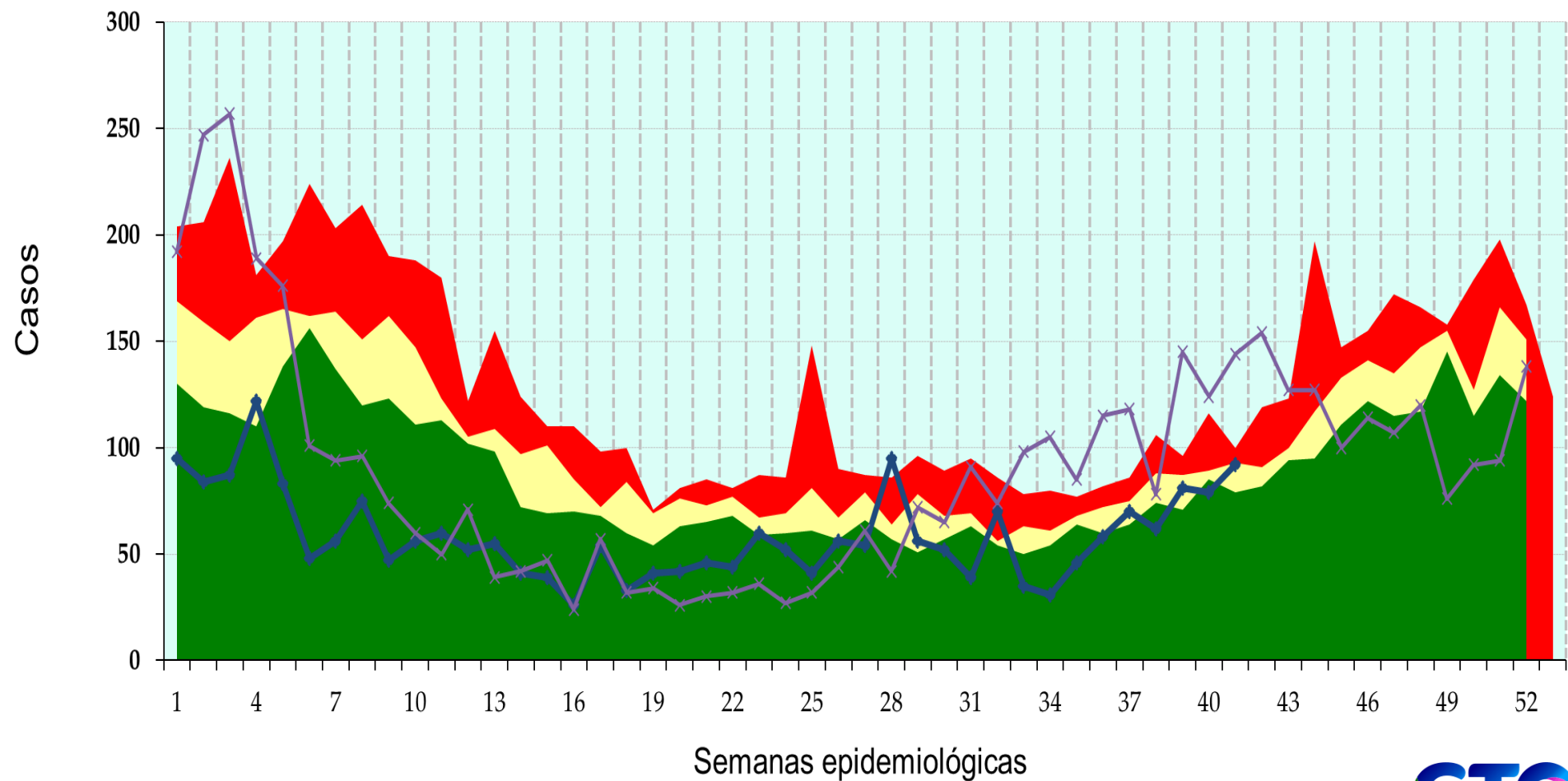
q1

mediana

q3

2021

2022



# Influenza

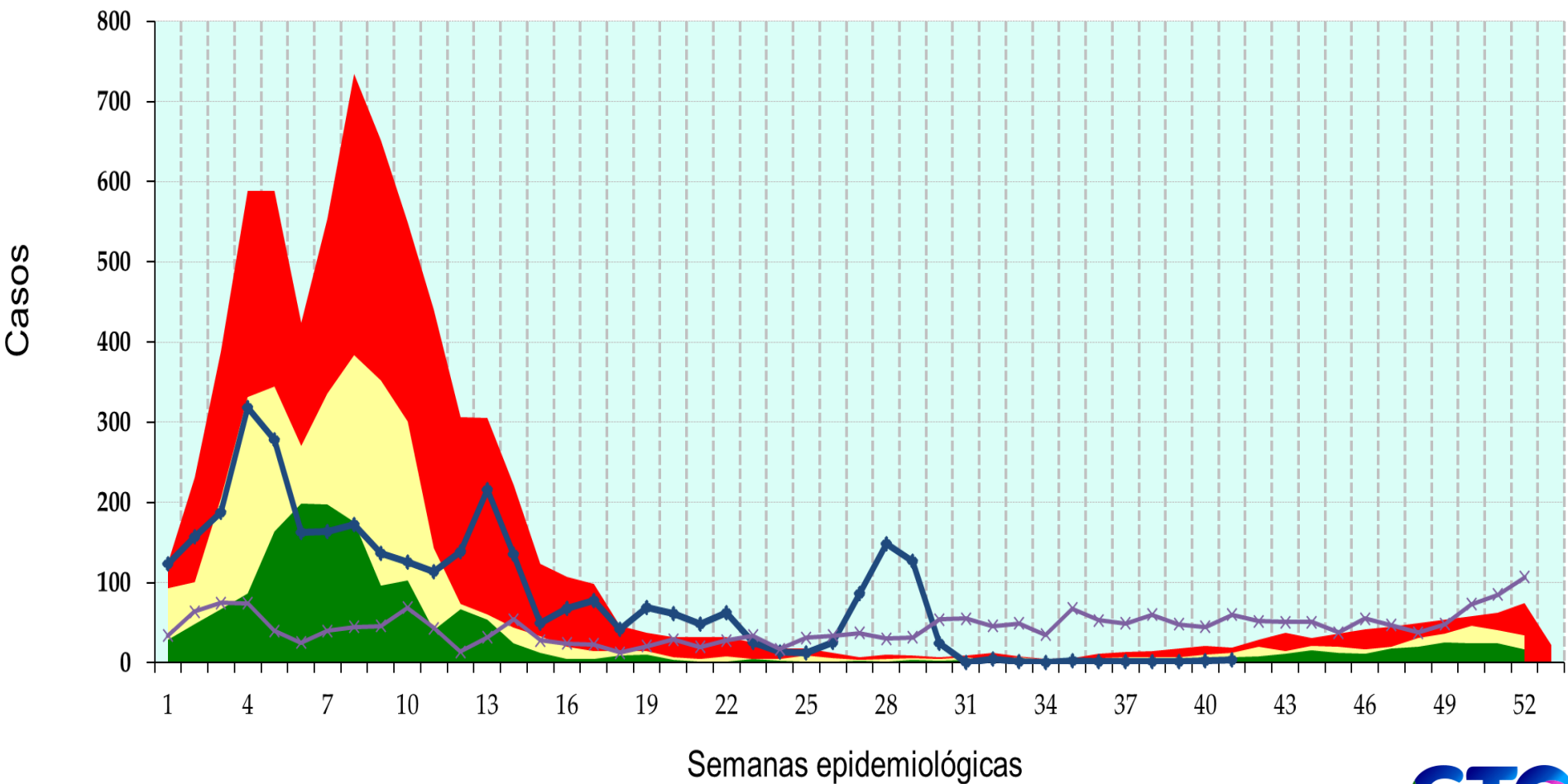
q1

mediana

q3

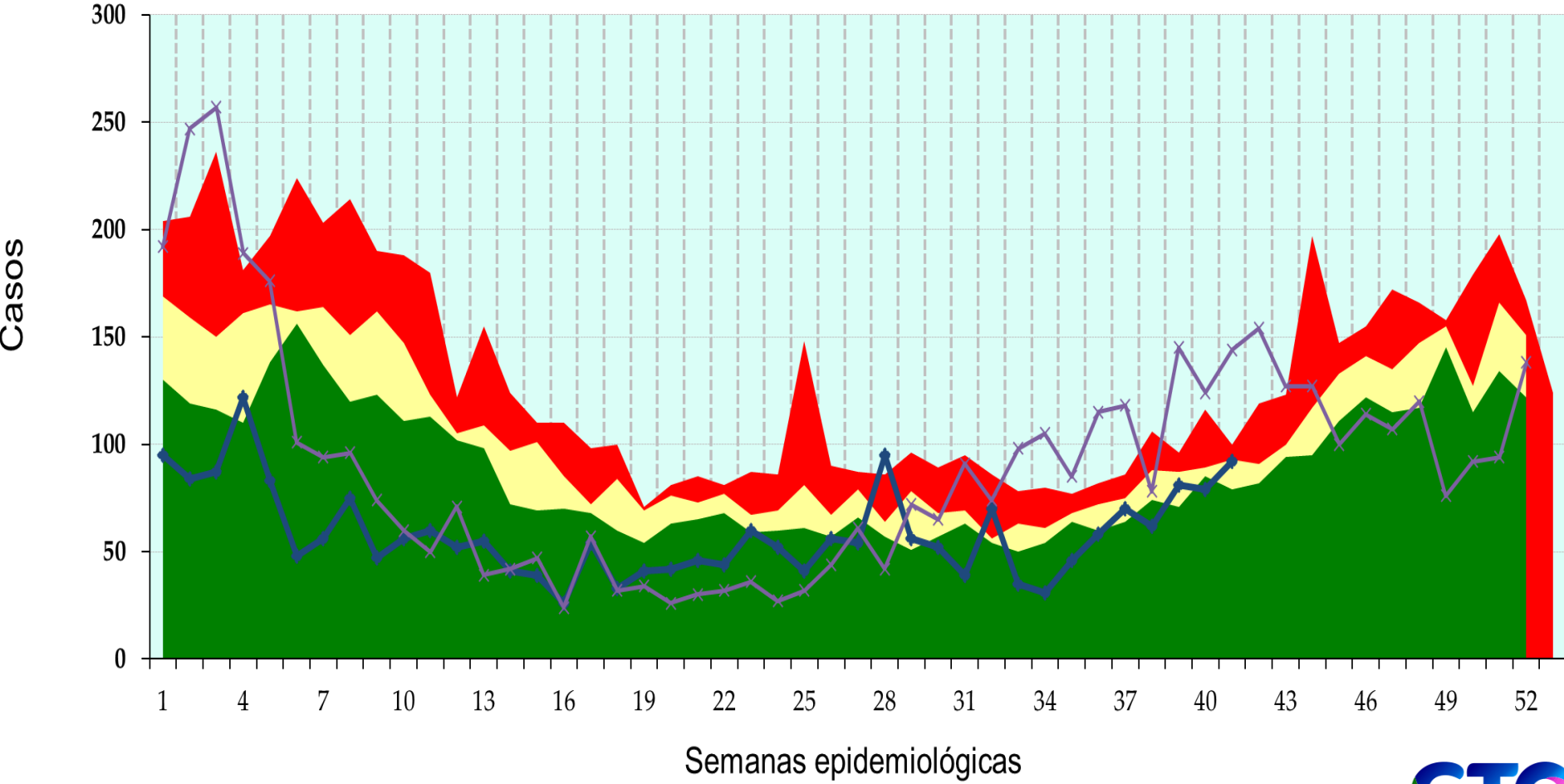
2021

2022



# Neumonías y Bronconeumonías

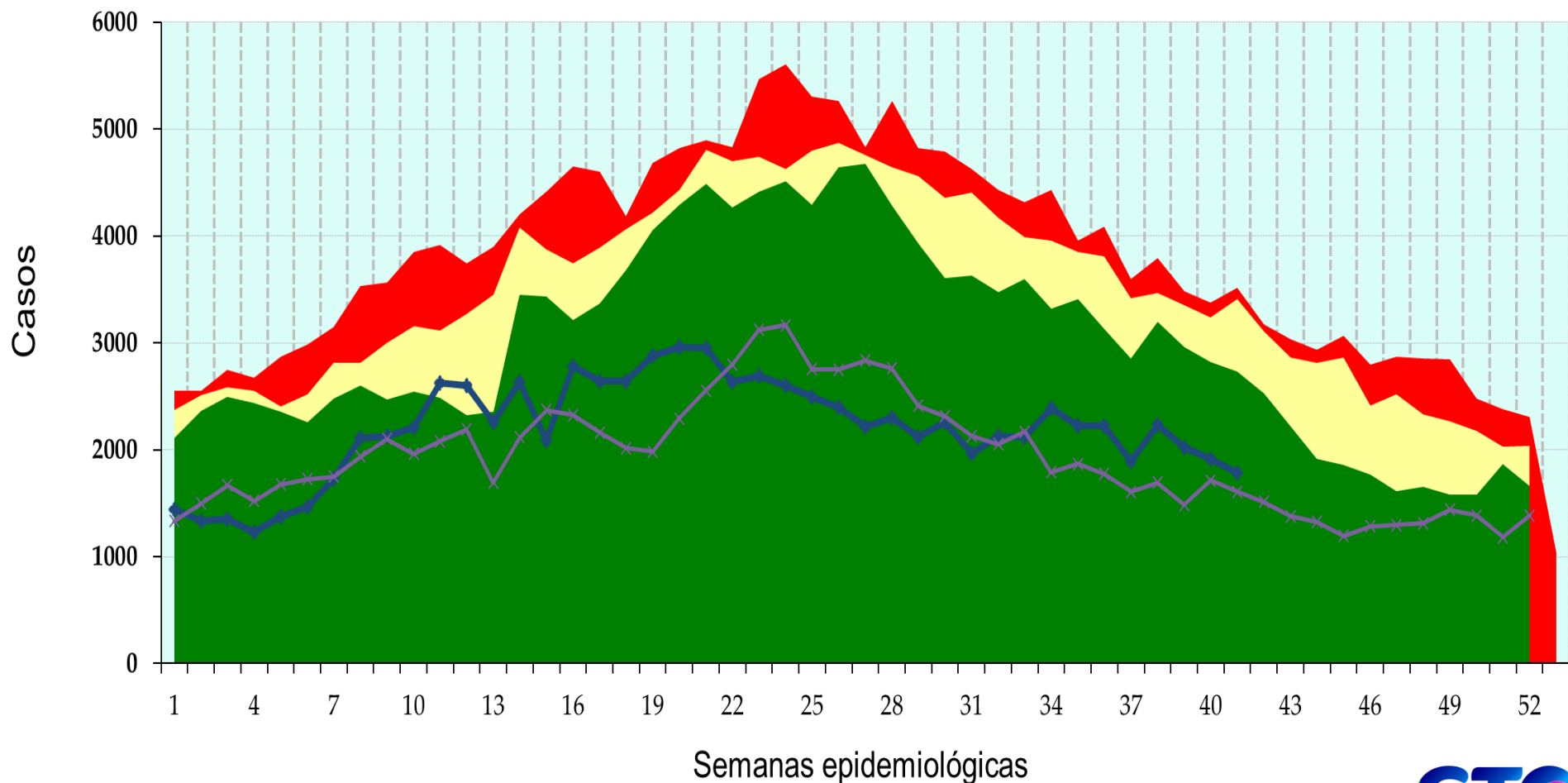
q1      mediana      q3      2021      2022



Fuente: SUAVE 2021-2022, Semana 41, frecuencia absoluta acumulada.

# Infecciones Intestinales por Otros Organismos

q1      mediana      q3      2021      2022



# Intoxicación por Picadura de Alacrán

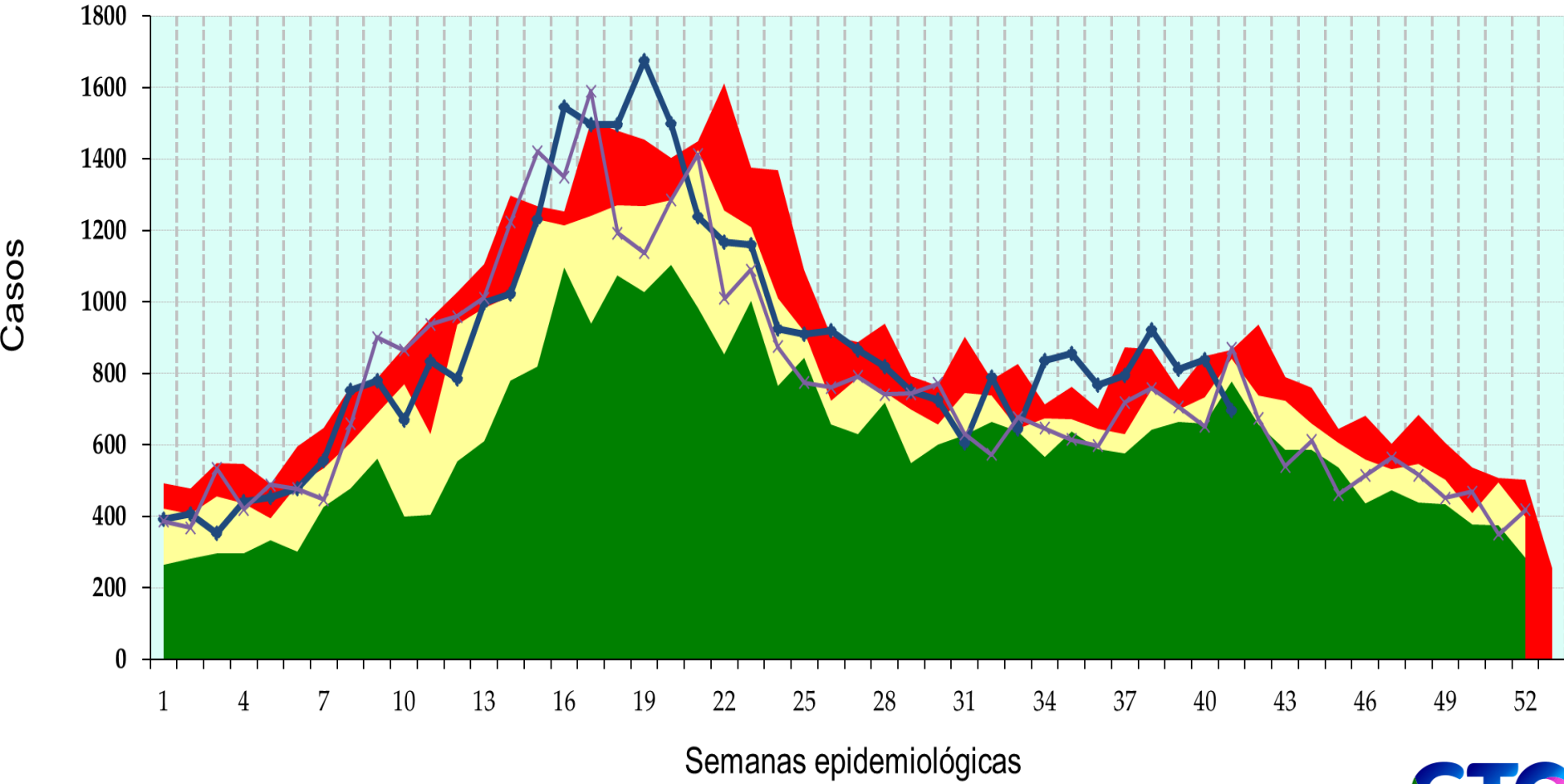
q1

mediana

q3

2021

2022



Fuente: SUAVE 2021-2022, Semana 41, frecuencia absoluta acumulada.



# Infección por el Virus de la Inmunodeficiencia Humana

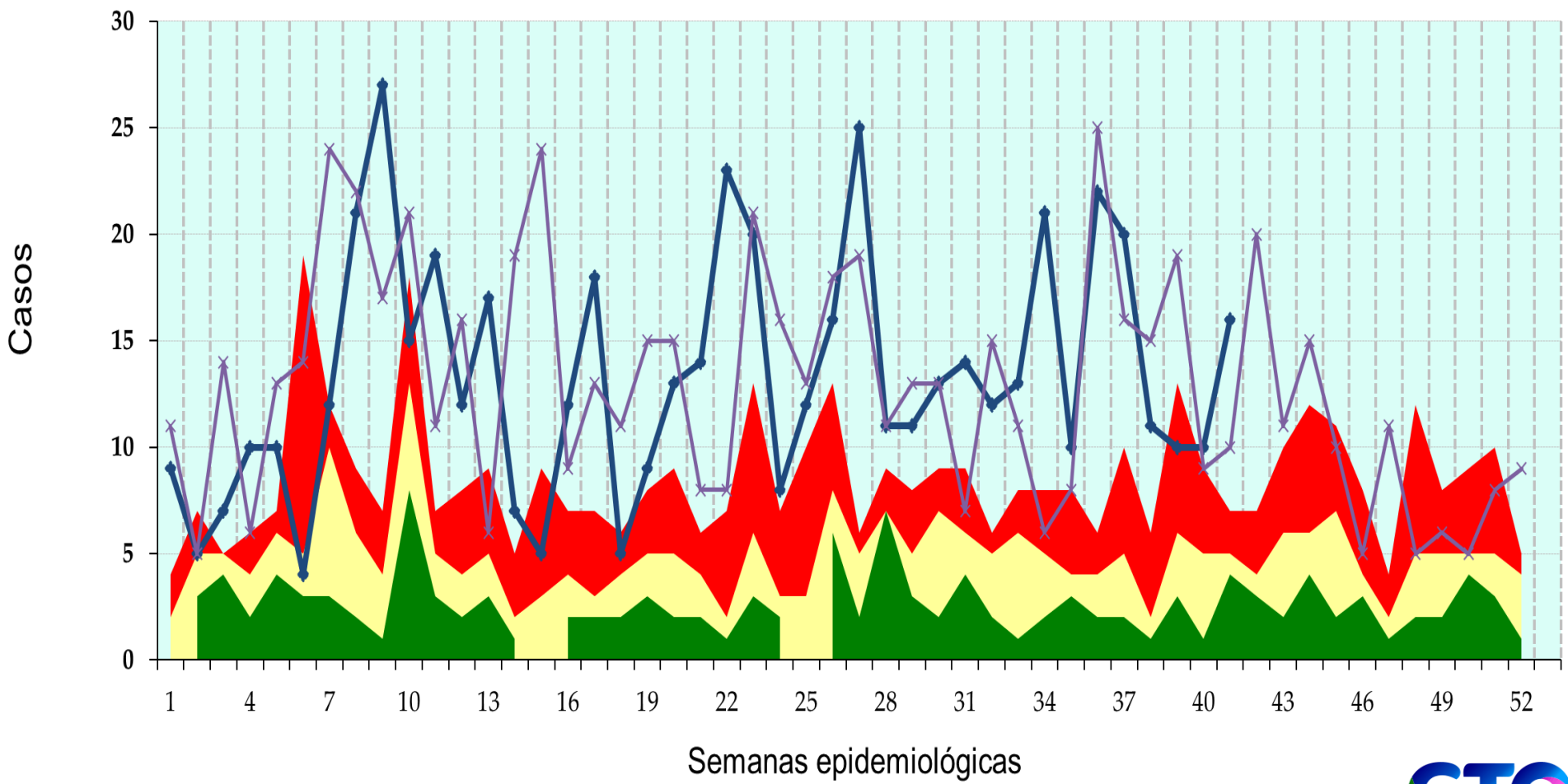
q1

mediana

q3

2021

2022



# Sífilis Adquirida

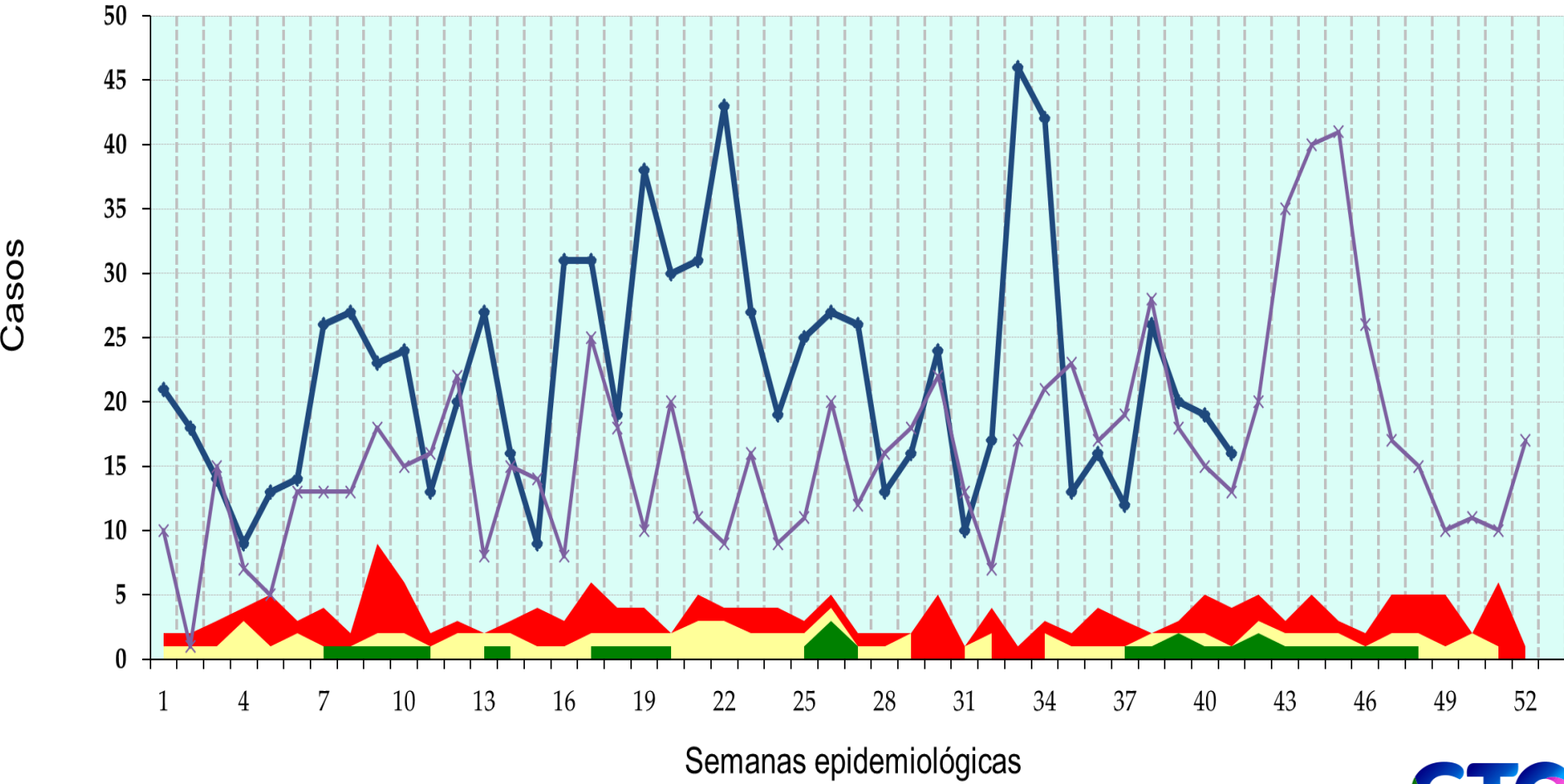
q1

mediana

q3

2021

2022



Fuente: SUAVE 2021-2022, Semana 41, frecuencia absoluta acumulada.

# Hepatitis Vírica A

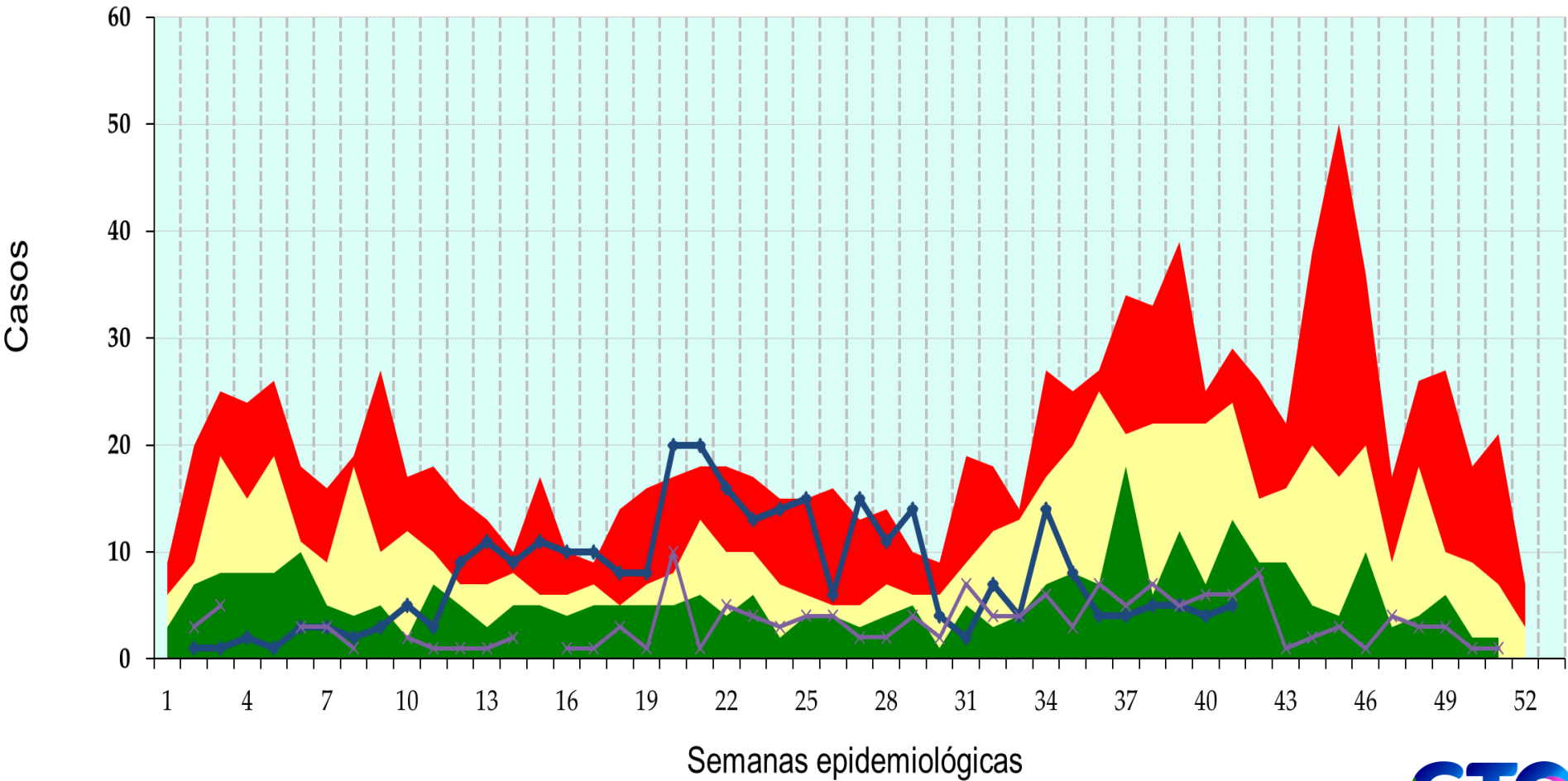
q1

mediana

q3

2021

2022



# Tuberculosis Respiratoria

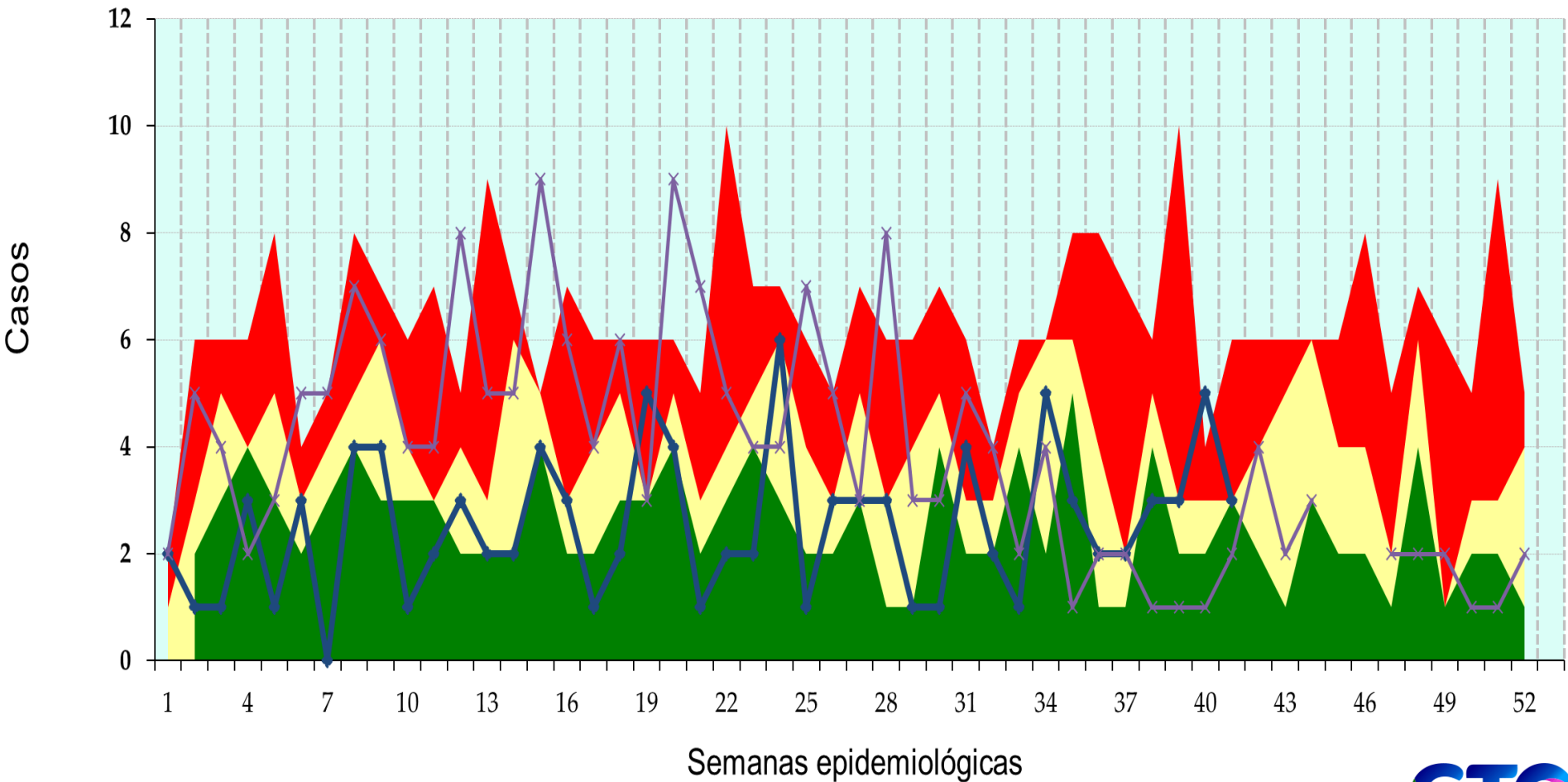
q1

mediana

q3

2021

2022



# Displasia Cervical Leve y Moderada

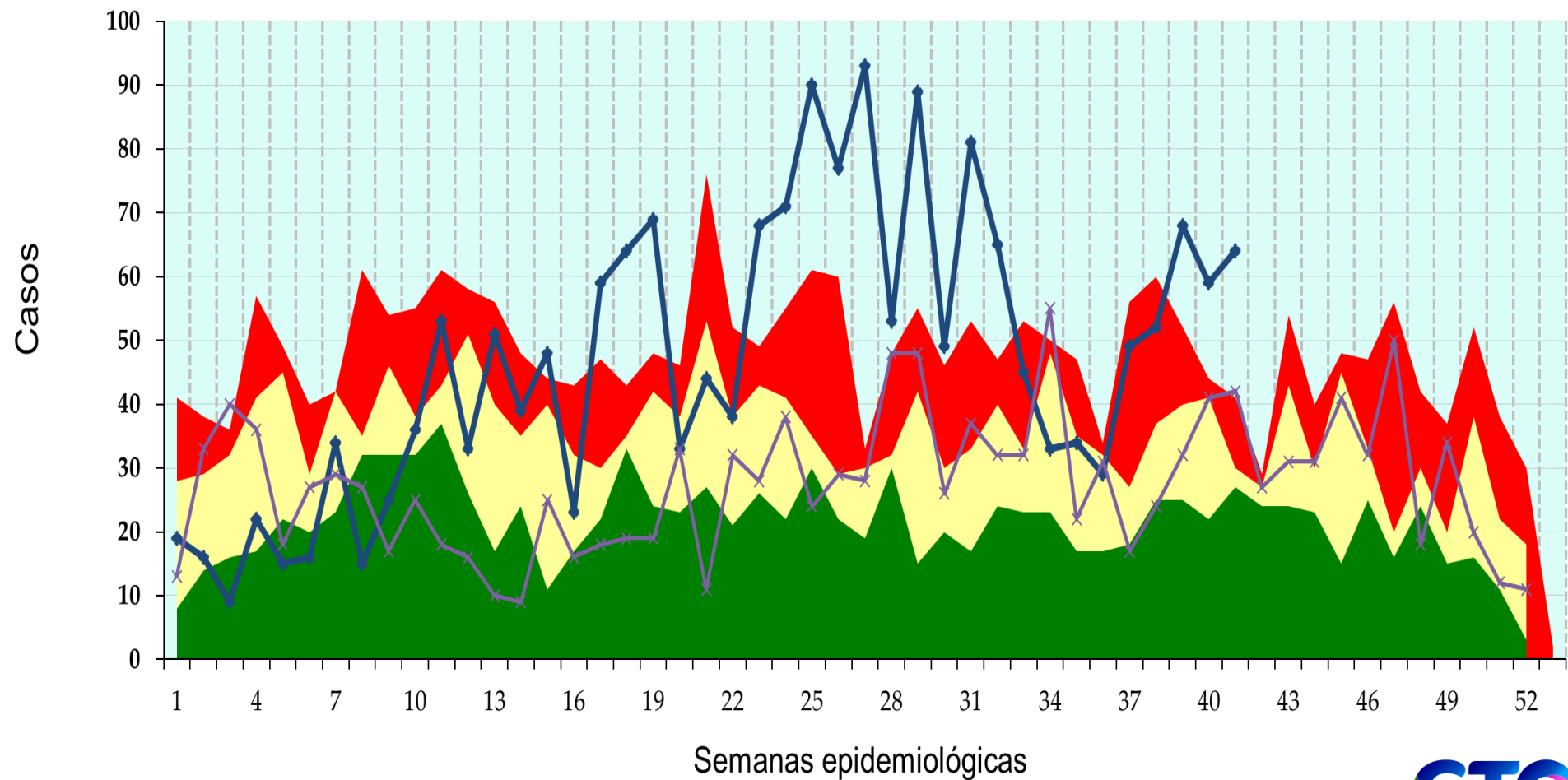
q1

mediana

q3

2021

2022



# Diabetes Tipo 2

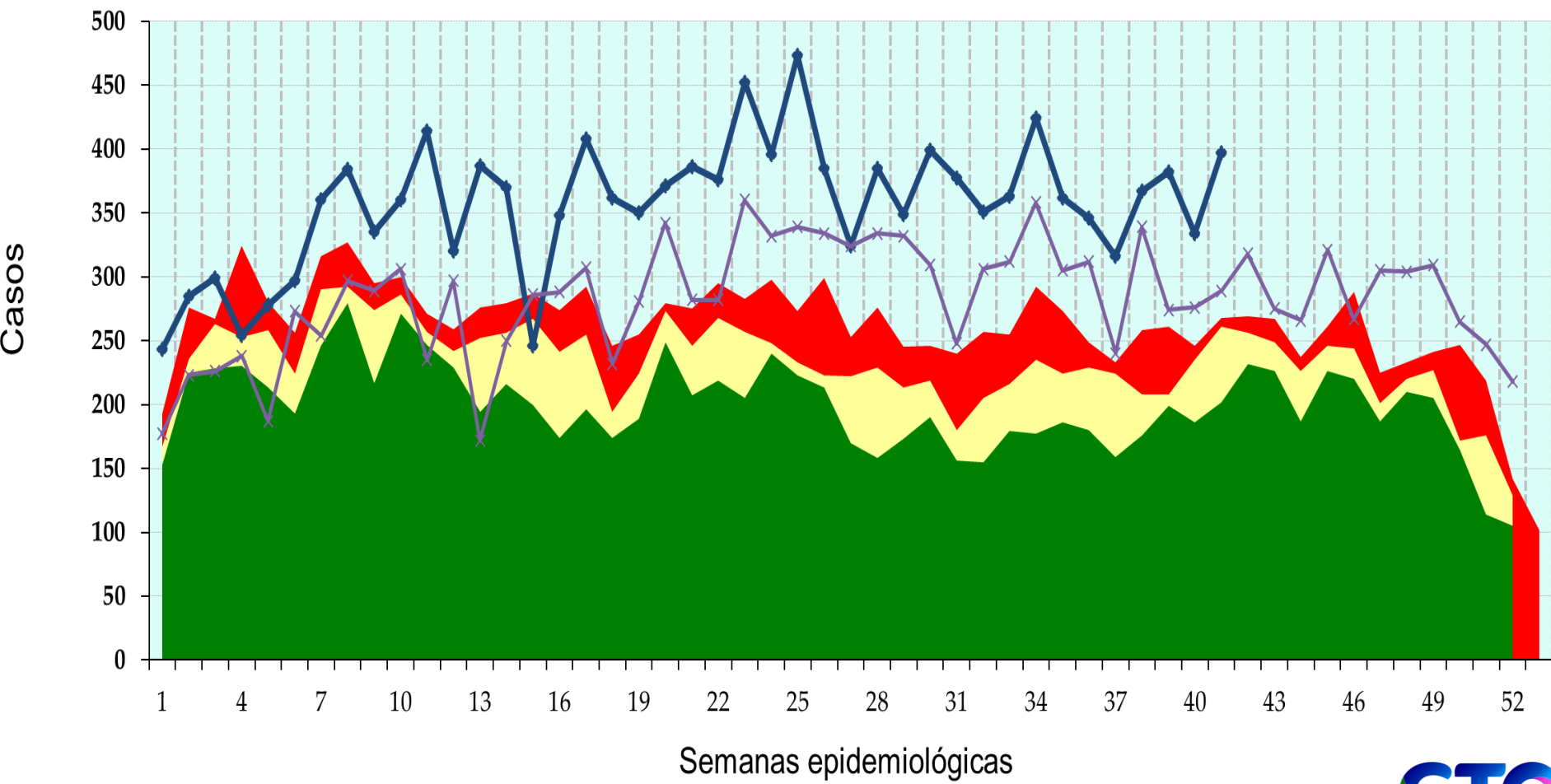
q1

mediana

q3

2021

2022



# Depresión

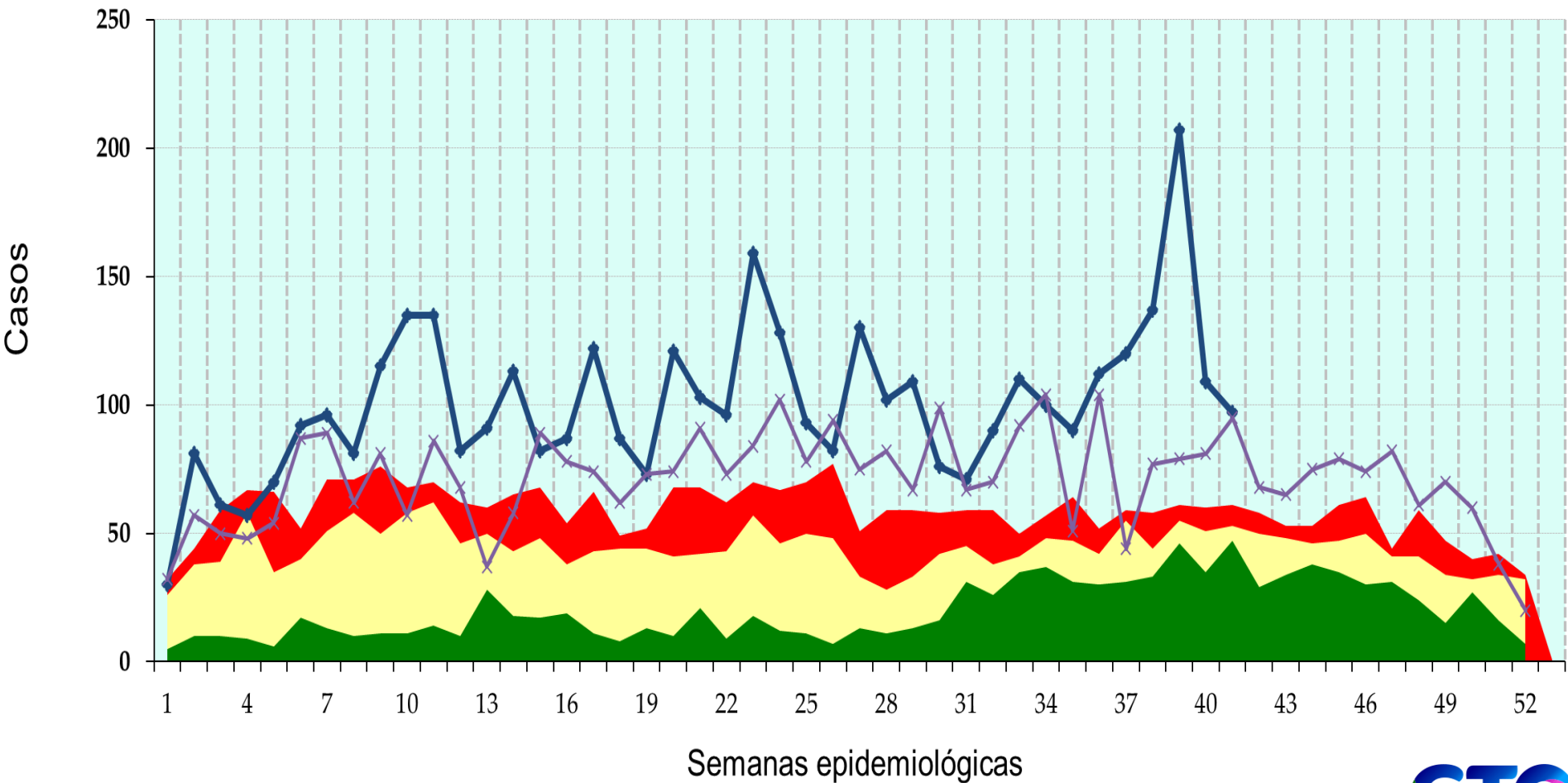
q1

mediana

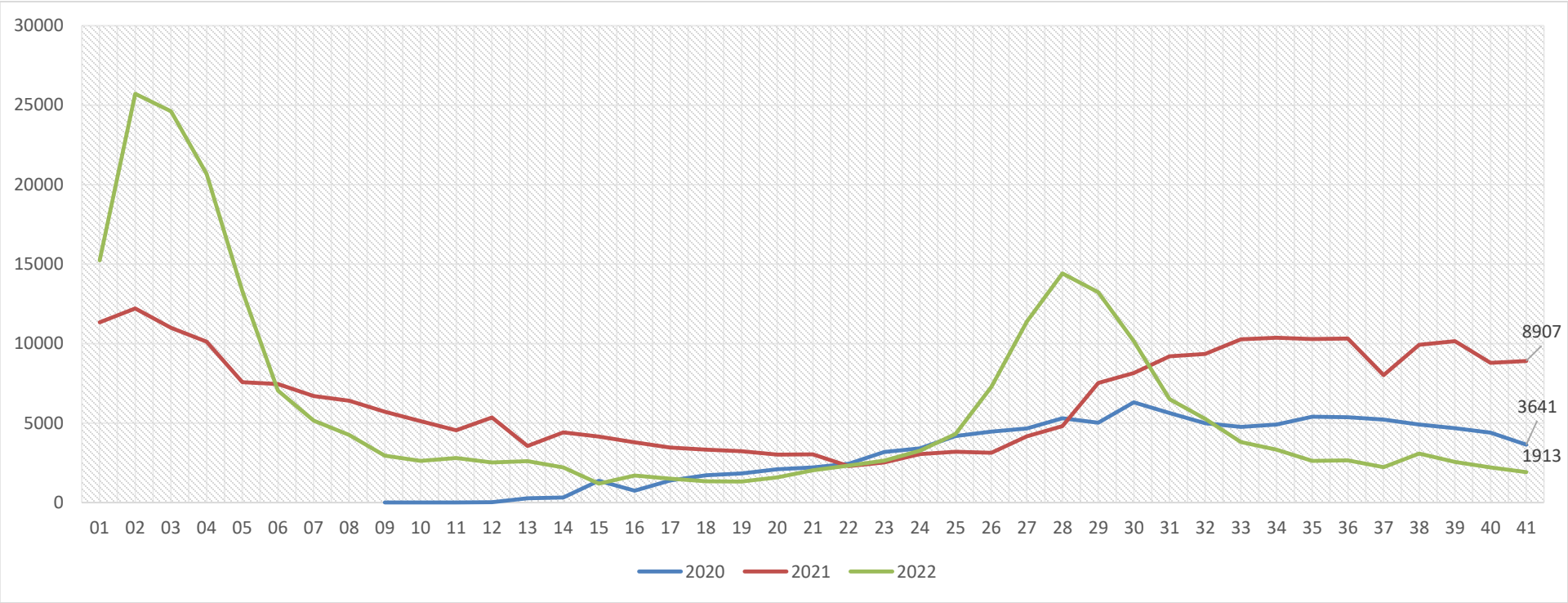
q3

2021

2022



# Comparativo de Notificación Semanal de Casos Nuevos de COVID-19



Fuente: SUAVE 2020-2022, Semana 41, frecuencia absoluta acumulada.