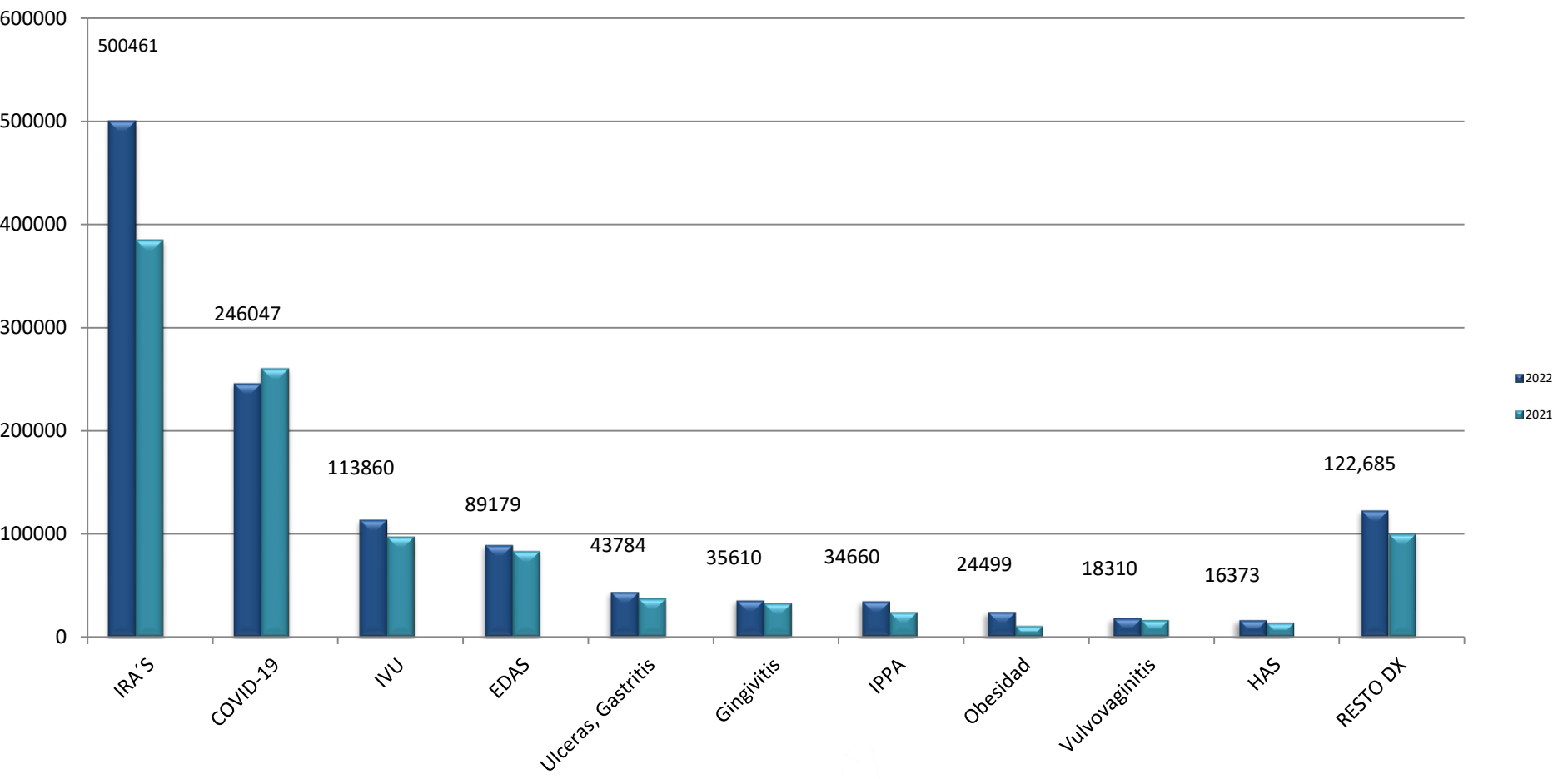


---

**Semana Epidemiológica No. 40**  
**Del 2 al 8 de octubre**  
**del 2022**

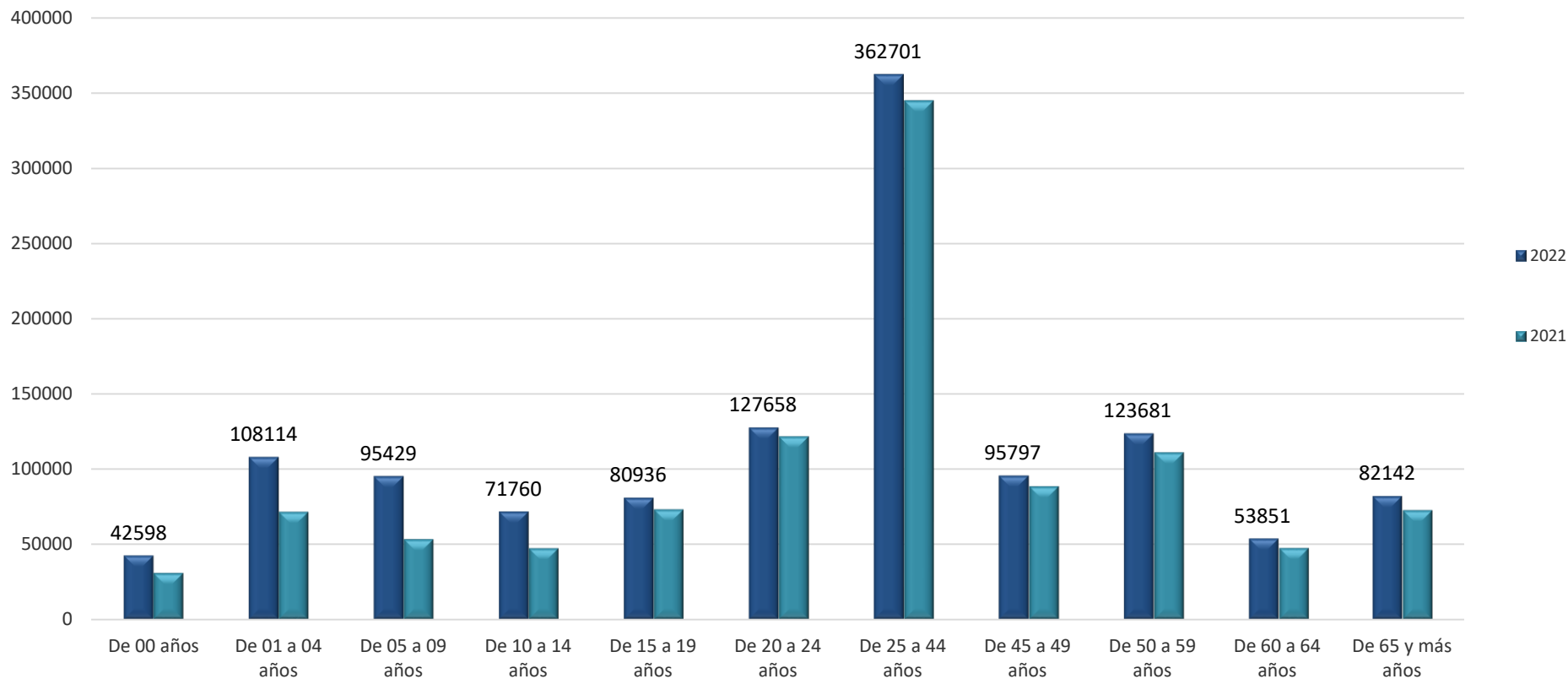
# **Boletín Epidemiológico Guanajuato**

# 10 Principales Causas de Morbilidad Comparativo 2022 - 2021

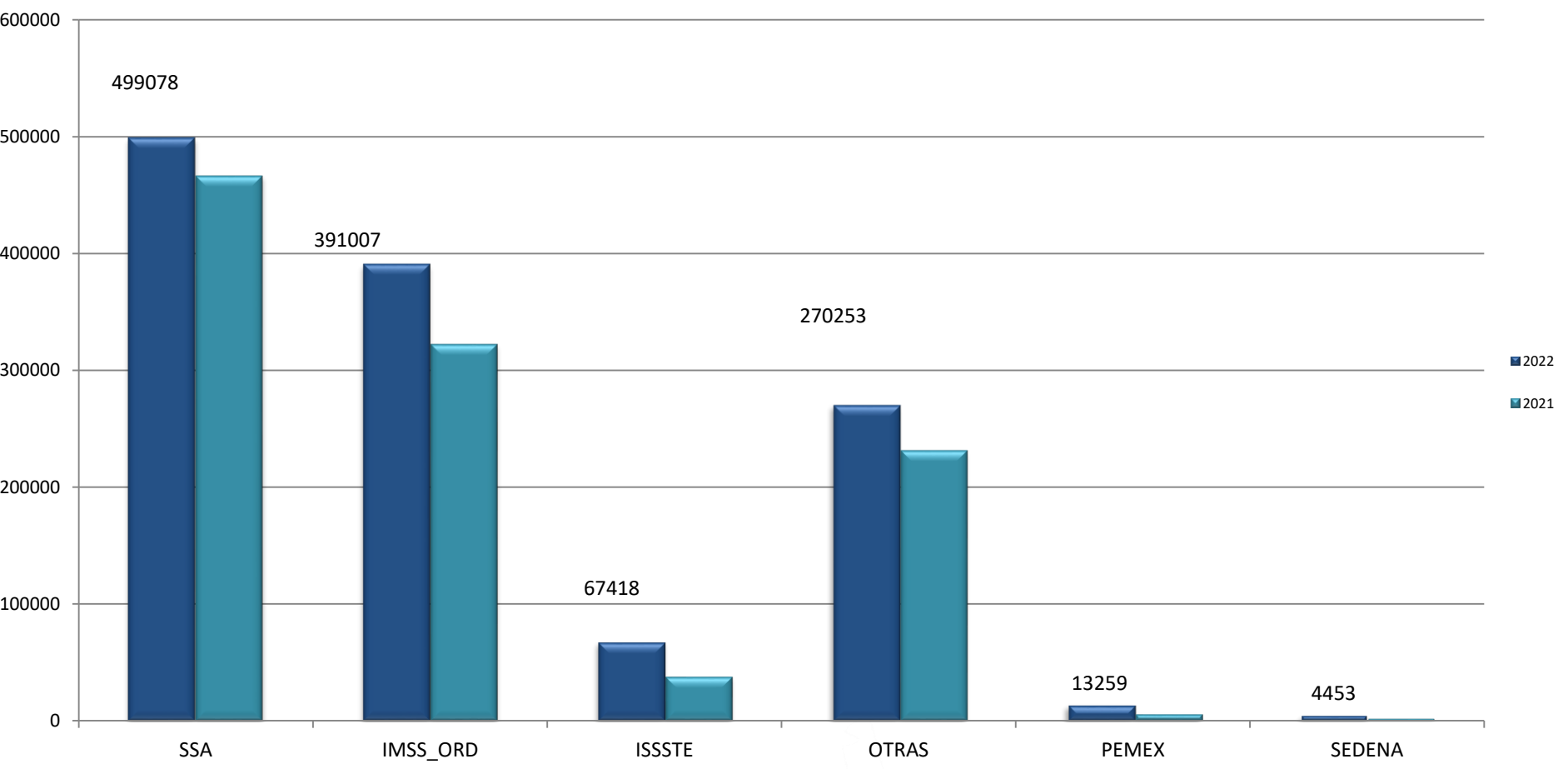


Fuente: Plataforma del SUAVE 2021-2022, Semana 40, frecuencia absoluta acumulada.

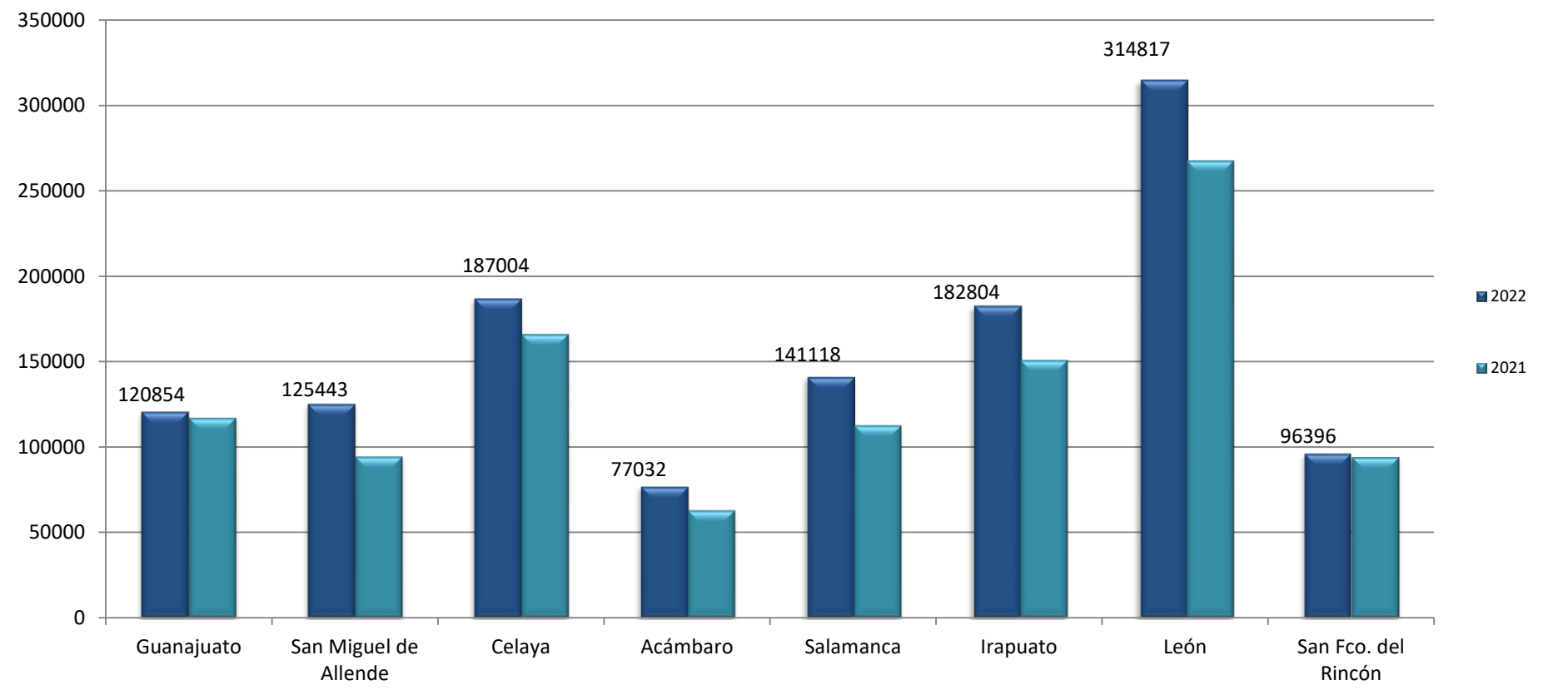
# Carga de Morbilidad por Grupo de Edad 2022 - 2021



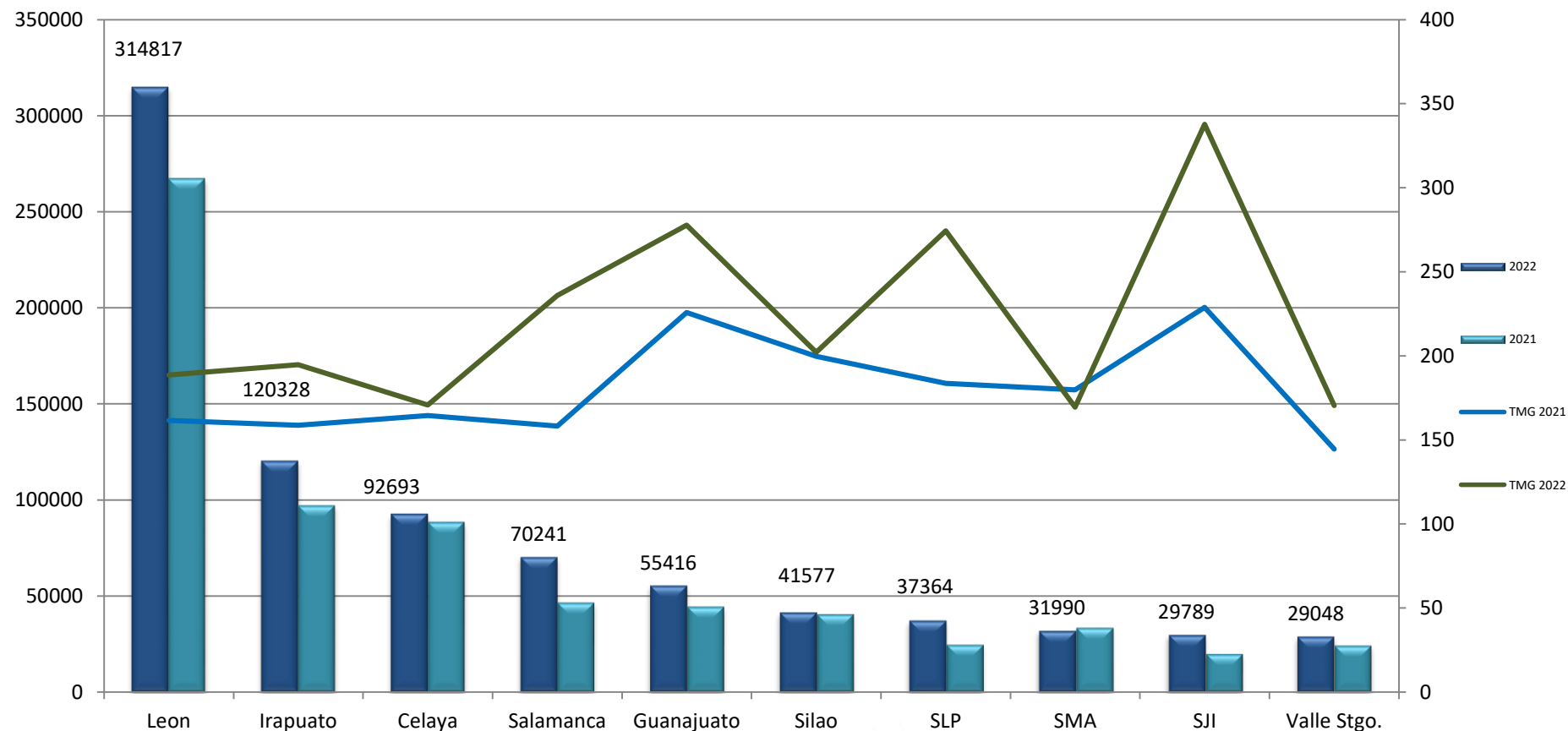
# Comparativo de Casos por Institución en Guanajuato 2022-2021



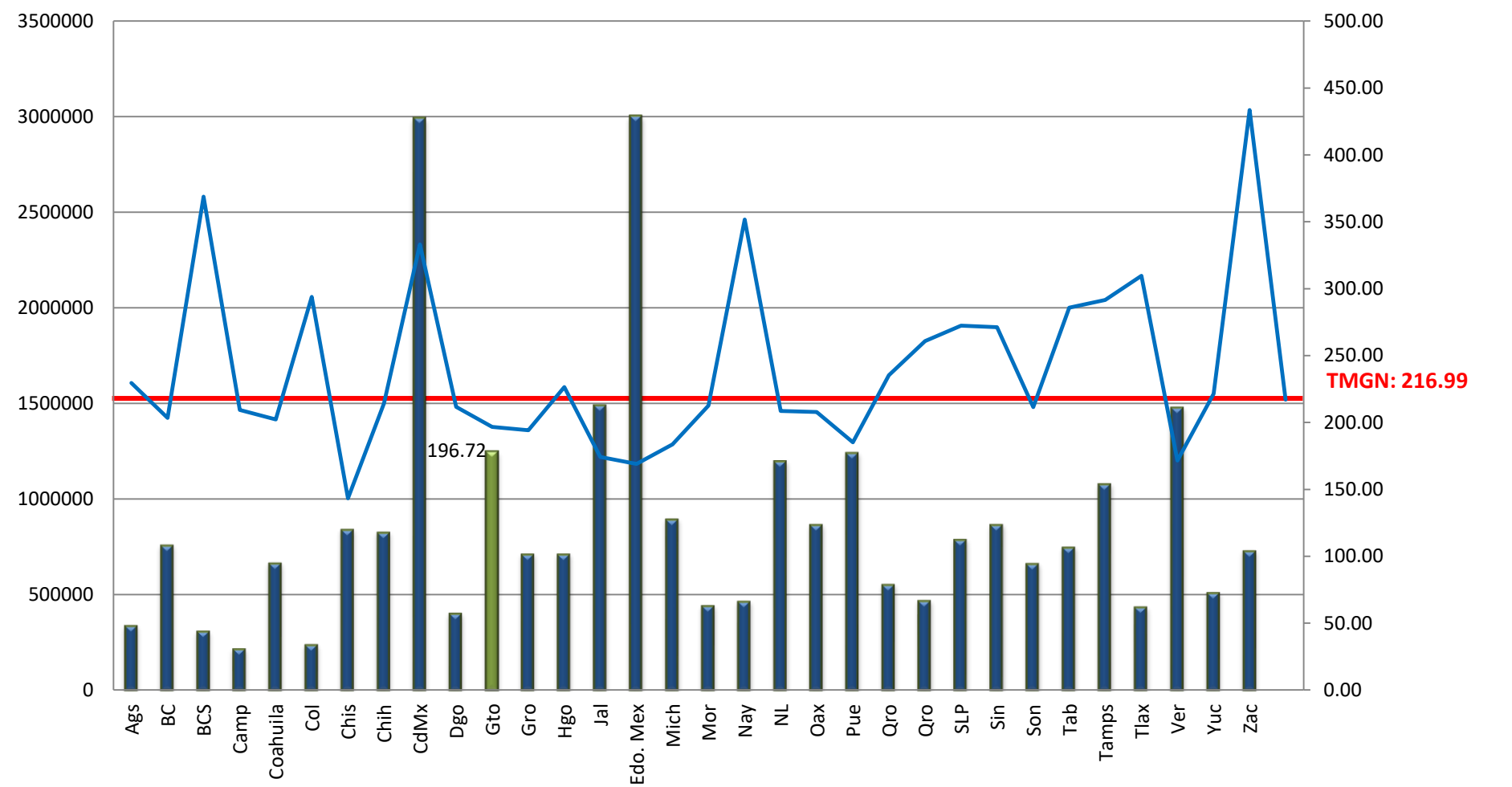
# Comparativo de Casos por Jurisdicción Sanitaria 2022-2021



# Municipios con Mayor Carga de Morbilidad en Guanajuato 2022-2021



# Acumulado de Casos por Entidad Federativa y Tasa de Morbilidad General Nacional 2022



Fuente: SUAVE 2021-2022, Semana 40, frecuencia absoluta acumulada, tasa MGN por 1000 hab.

## 20 Principales Causas de Enfermedad 2022 – 2021 en Guanajuato

No.	Diagnóstico	SEMANA 40	Acumulado 2022	Acumulado 2021	Diferencia %
1	Infecciones respiratorias agudas	14,777	500,461	385,462	29.8
2	COVID-19	2,205	246,047	261,072	-5.8
3	Infección de vías urinarias	2,930	113,860	98,270	15.9
4	Infecciones intestinales por otros organismos	1,917	89,179	84,157	6.0
5	Úlceras, gastritis y duodenitis	1,015	43,784	37,878	15.6
6	Intoxicación por picadura de alacrán	839	35,610	33,184	7.3
7	Gingivitis y enfermedad periodontal	993	34,660	24,369	42.2
8	Obesidad	567	24,499	10,854	125.7
9	Vulvovaginitis	457	18,310	16,551	10.6
10	Hipertensión arterial sistémica	478	16,373	14,151	15.7
11	Conjuntivitis	439	15,260	12,799	19.2
12	Diabetes tipo 2	577	14,317	11,852	20.8
13	Otitis media aguda	334	14,279	11,338	25.9
14	Accidentes de transporte en vehículos	246	10,224	7,169	42.6
15	Violencia intrafamiliar	120	5,411	4,319	25.3
16	Insuficiencia venosa periférica	95	4,681	3,345	39.9
17	Depresión	109	4,073	2,930	39.0
18	Infección asociada a atención de la salud	62	3,647	2,694	35.4
19	Mordedura por perro	107	3,613	3,119	15.8
20	Heridas por arma de fuego y punzocortantes	69	3,508	3,700	-5.2

Casos sospechosos, probables y confirmados, información preliminar.

Fuente: SUAVE 2021-2022, Semana 40, frecuencia absoluta acumulada.



# 20 Principales Causas de Enfermedad en el País 2022 – 2021

No.	Diagnóstico	SEMANA 40	Acumulado 2022	Acumulado 2021	Diferencia %
1	Infecciones respiratorias agudas	319,295	10,829,278	7,414,312	46.1
2	COVID-19	49,388	5,714,960	6,481,468	-11.8
3	Infecciones intestinales por otros organismos	52,018	2,557,079	2,282,924	12.0
4	Infección de vías urinarias	59,185	2,511,333	2,228,529	12.7
5	Úlceras, gastritis y duodenitis	15,856	720,832	678,484	6.2
6	Gingivitis y enfermedad periodontal	17,033	698,238	420,200	66.2
7	Obesidad	14,080	657,023	375,130	75.1
8	Hipertension arterial	10,656	445,165	375,917	18.4
9	Conjuntivitis	10,650	428,088	350,830	22.0
10	Vulvovaginitis	9,245	394,744	366,703	7.6
11	Diabetes Tipo 2	8,422	371,848	311,032	19.6
12	Otitis media aguda	8,759	342,111	306,150	11.7
13	Influenza	752	245,628	177,850	38.1
14	Intoxicacion por picadura de alacrán	4,810	212,446	209,662	1.3
15	Faringitis y amigdalitis estreptocócicas	4,447	160,027	97,969	63.3
16	Insuficiencia vascular periferica	3,151	149,421	118,820	25.8
17	Accidentes de transporte en vehículos con motor	3,024	128,922	93,499	37.9
18	Depresión	2,516	103,855	79,488	30.7
19	Amebiasis intestinal	1,891	94,743	90,154	5.1
20	Asma	3,240	92,474	64,436	43.5

Casos sospechosos, probables y confirmados, información preliminar.

# Diagnósticos de Vigilancia Epidemiológica Especial 2022-2021

No.	Diagnóstico	SEMANA 40	Acumulado 2022	Acumulado 2021	Diferencia %
1	Infección por el VIH	10	586	510	14.9
2	Hepatitis Virica B	-	22	10	120.0
3	Hepatitis Virica C	2	66	45	46.7
4	Sífilis Adquirida	19	934	588	58.8
5	Sífilis congénita	4	34	29	17.2
1	Tuberculosis Respiratoria	5	163	184	-11.4
2	Tuberculosis Meningea	-	23	13	76.9
3	Lepra	-	3	3	0.0
1	Dengue no grave	-	10	152	-93.4
2	Dengue con signos de alarma	-	-	2	N/A
3	Dengue grave	-	0	0	0.0
4	Zika	-	0	0	0.0
5	Enfermedad de Chagas	-	112	89	25.8
1	Hepatitis Virica A	4	309	99	212.1
2	Otras Hepatitis Viricas	-	29	19	52.6
3	Enteritis Debida a Rotavirus	-	42	58	-27.6
4	Brucelosis	2	62	41	51.2
1	Enfermedad Febril Exantemática	6	408	189	115.9
2	Síndrome Coqueluchoide	8	144	120	20.0
3	Tosferina	-	2	2	0.0
4	ESAVI's	-	105	858	-87.8
5	Tetanos	-	0	0	0.0
6	Parálisis Flácida Aguda	3	76	70	8.6
7	Viruela Simica	1	25	0	N/A
1	Intoxicación por Picadura de Alacran	839	35,610	33,184	7.3
2	Intoxicación por Plaguicidas	2	61	61	0.0
3	Intoxicación Por Ponzón Animales	63	3385	2537	33.4
1	COVID-19	2,205	246,047	261,072	-5.8
2	Influenza	3	2,799	1,602	74.7
3	Neumonías y Bronconeumonías	79	2,343	3,382	-30.7

Casos sospechosos, probables y confirmados, información preliminar.

# Canales Endémicos de Interés Epidemiológico

# Infecciones Respiratorias Agudas

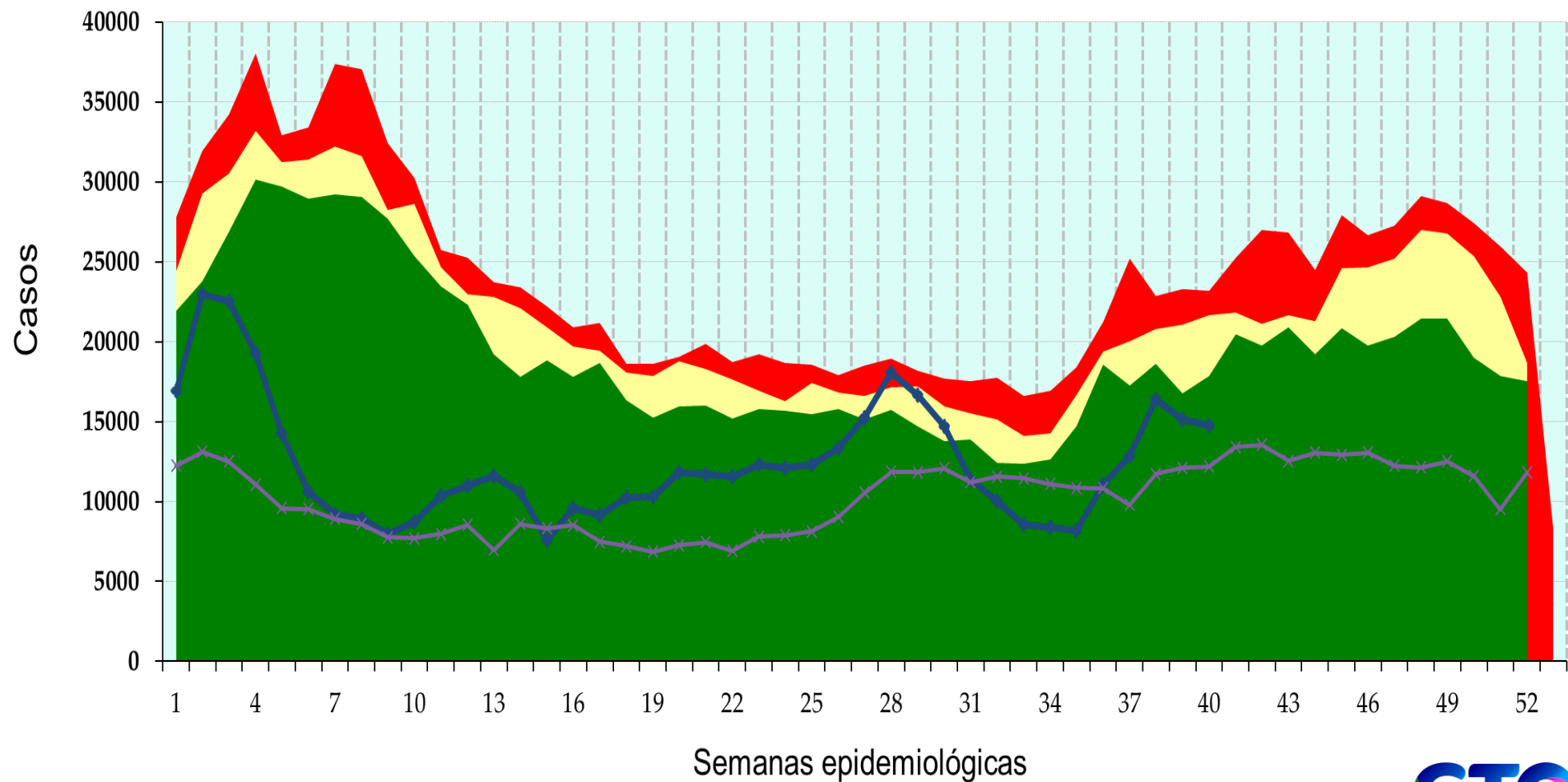
q1

mediana

q3

2021

2022



# Influenza

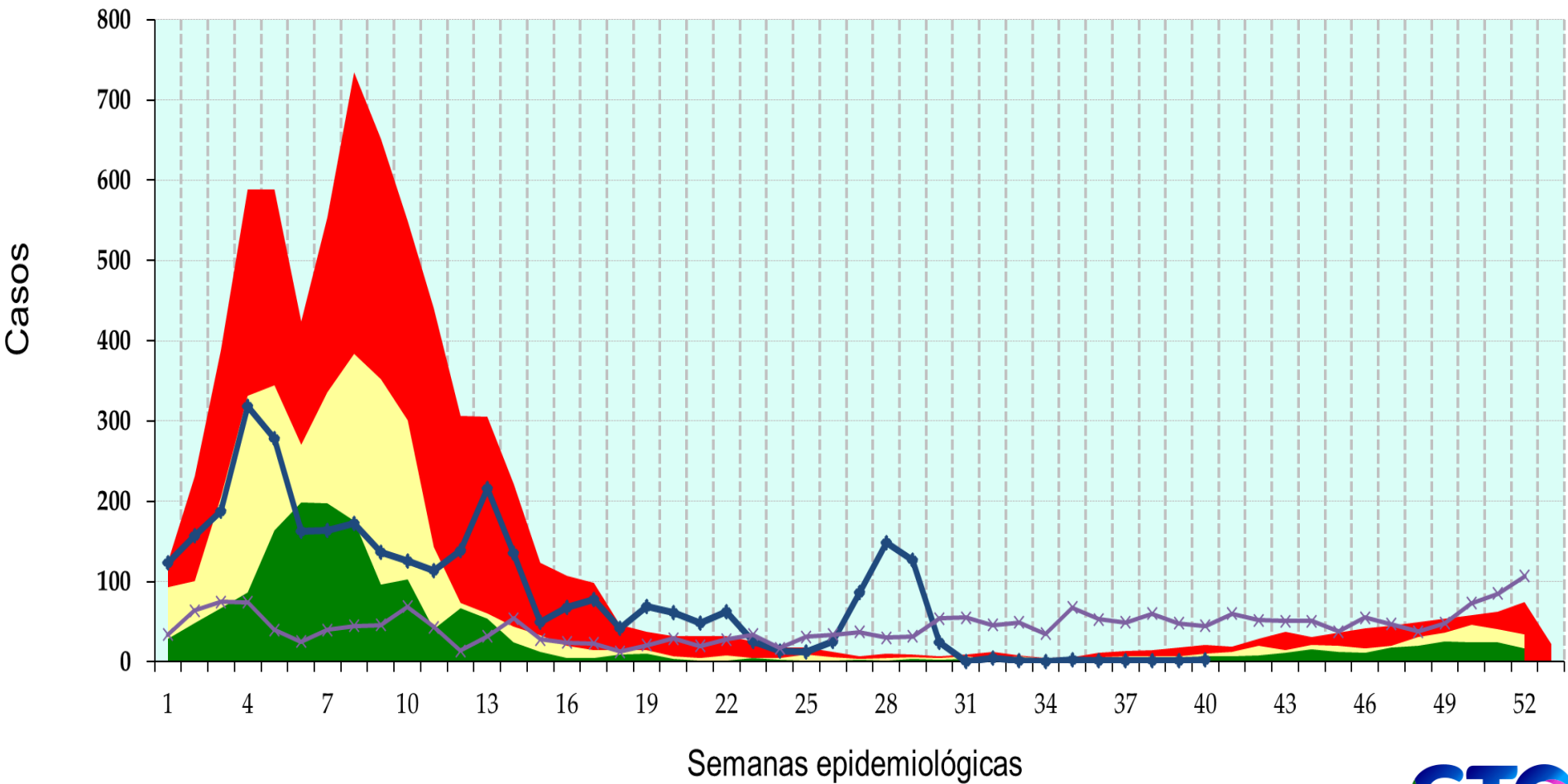
q1

mediana

q3

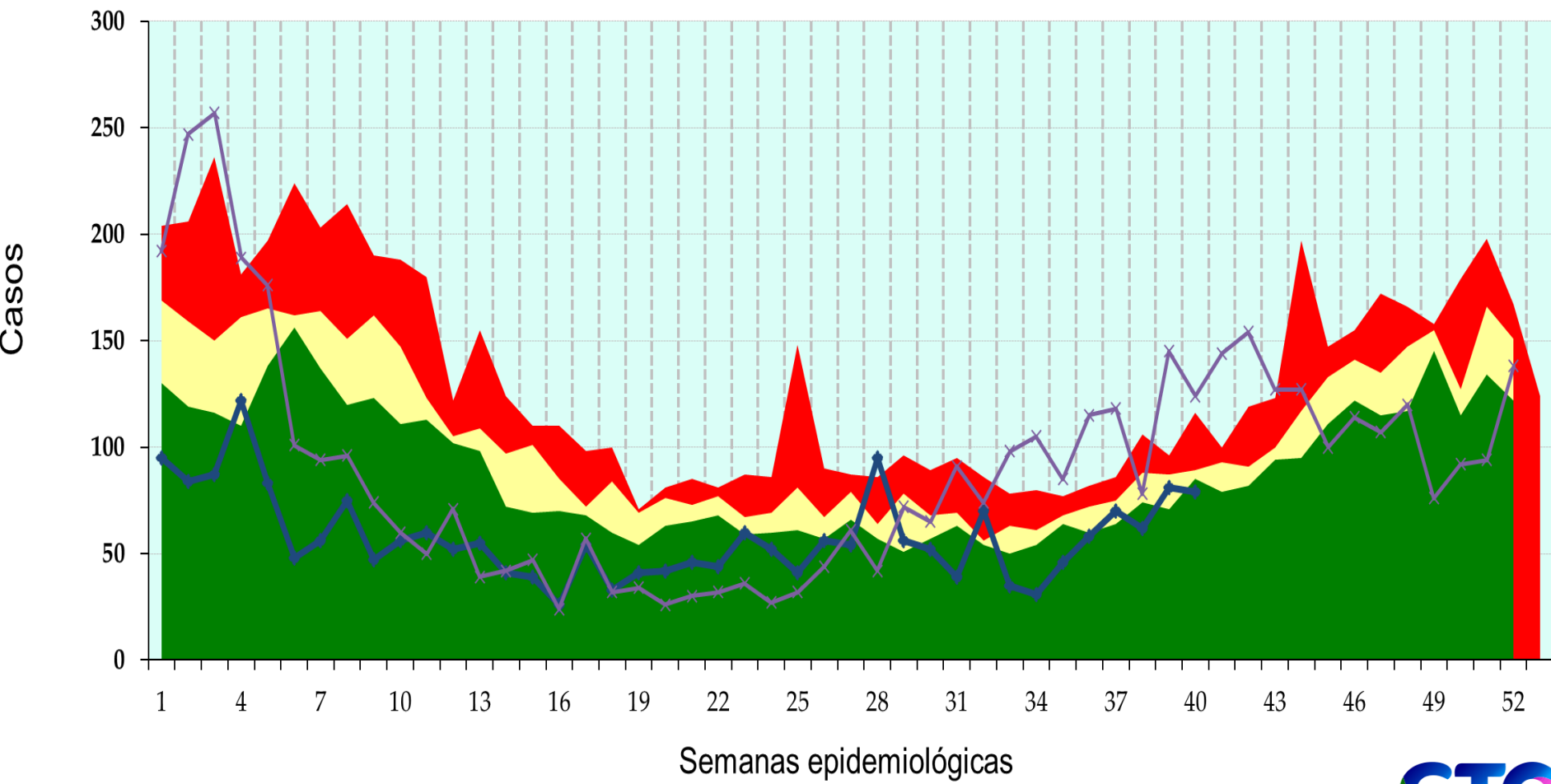
2021

2022



# Neumonías y Bronconeumonías

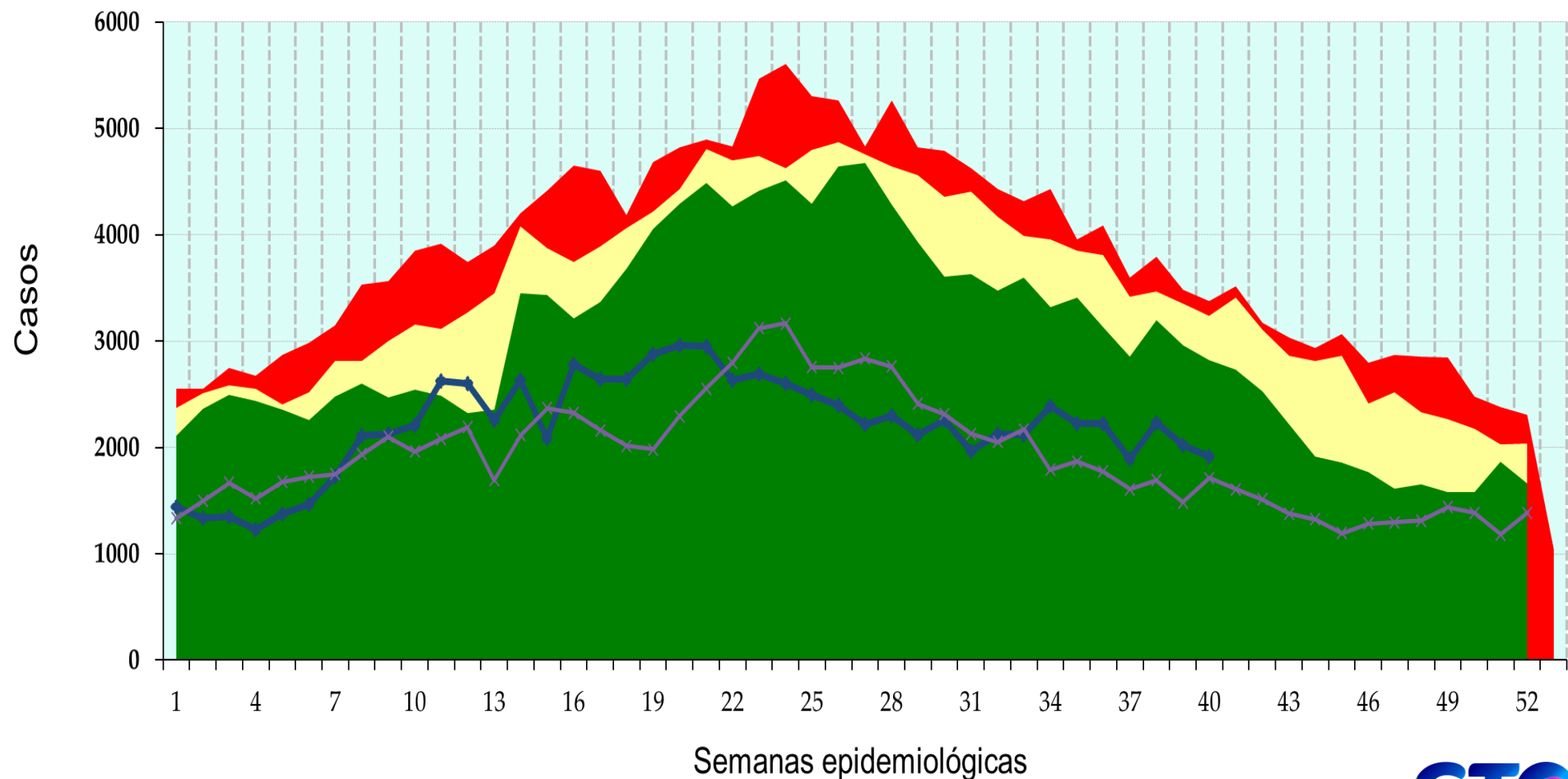
q1      mediana      q3      2021      2022



Fuente: SUAVE 2021-2022, Semana 40, frecuencia absoluta acumulada.

# Infecciones Intestinales por Otros Organismos

q1 mediana q3 2021 2022



# Intoxicación por Picadura de Alacrán

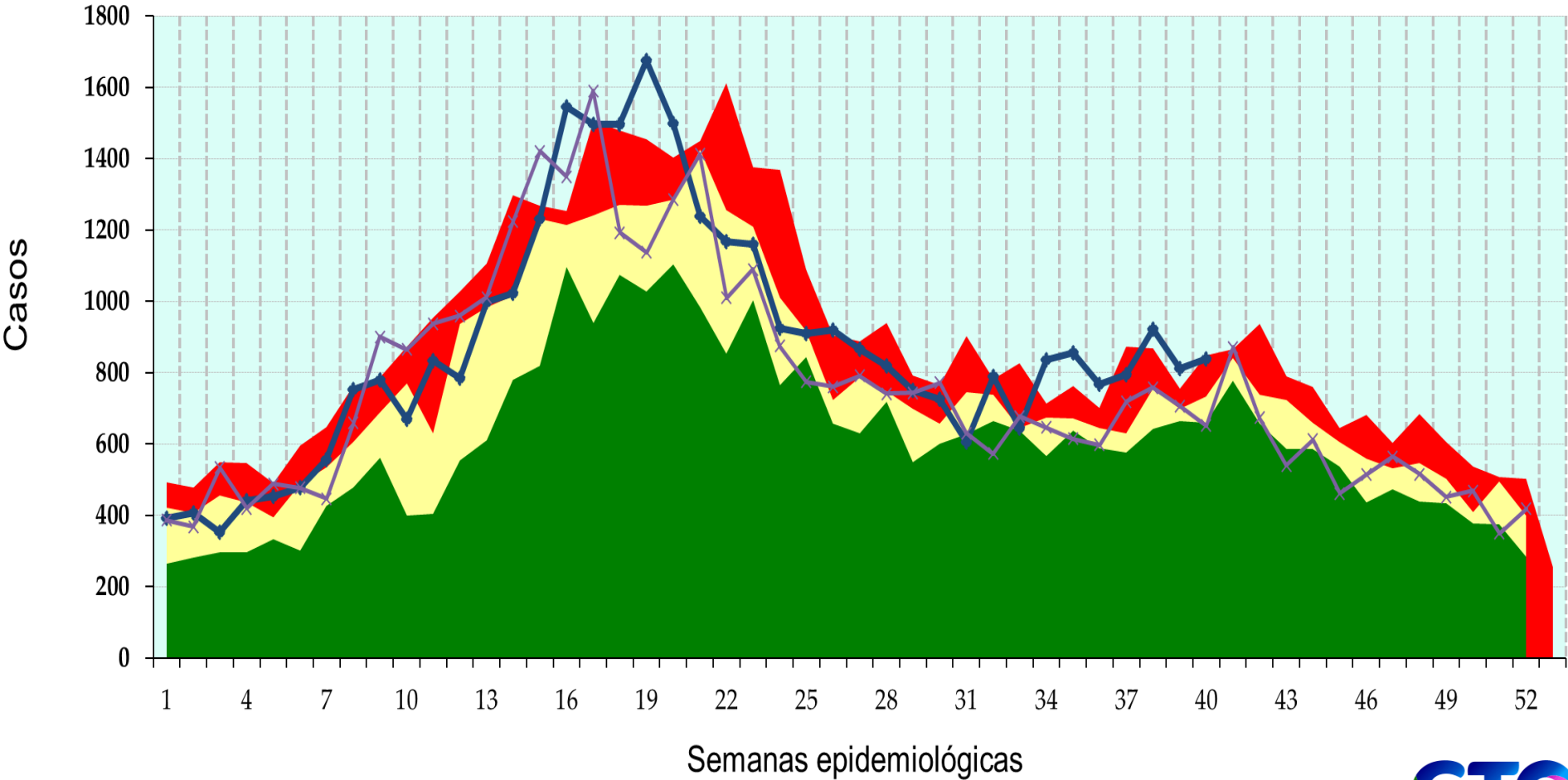
q1

mediana

q3

2021

2022





# Infección por el Virus de la Inmunodeficiencia Humana

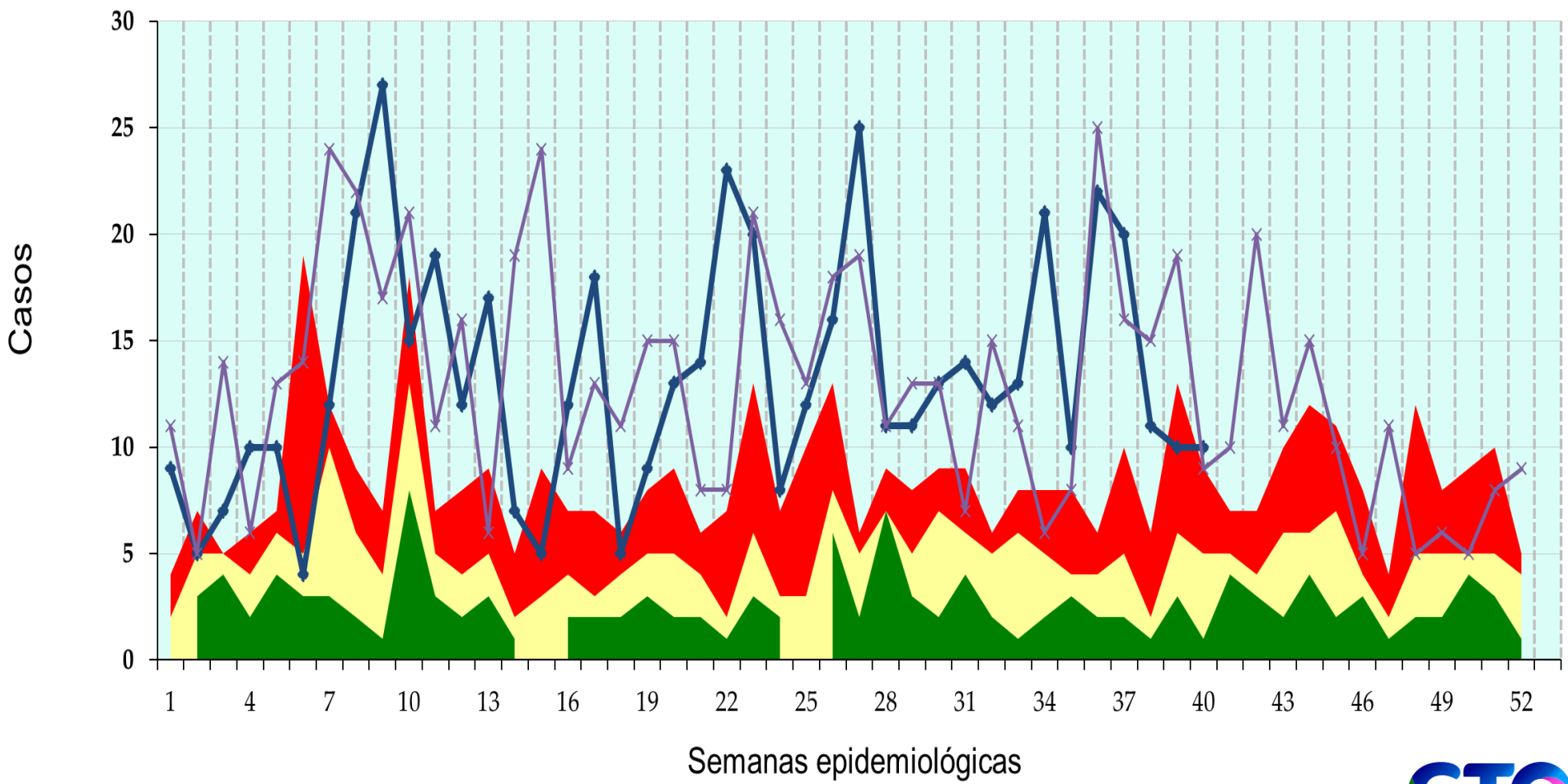
q1

mediana

q3

2021

2022



# Sífilis Adquirida

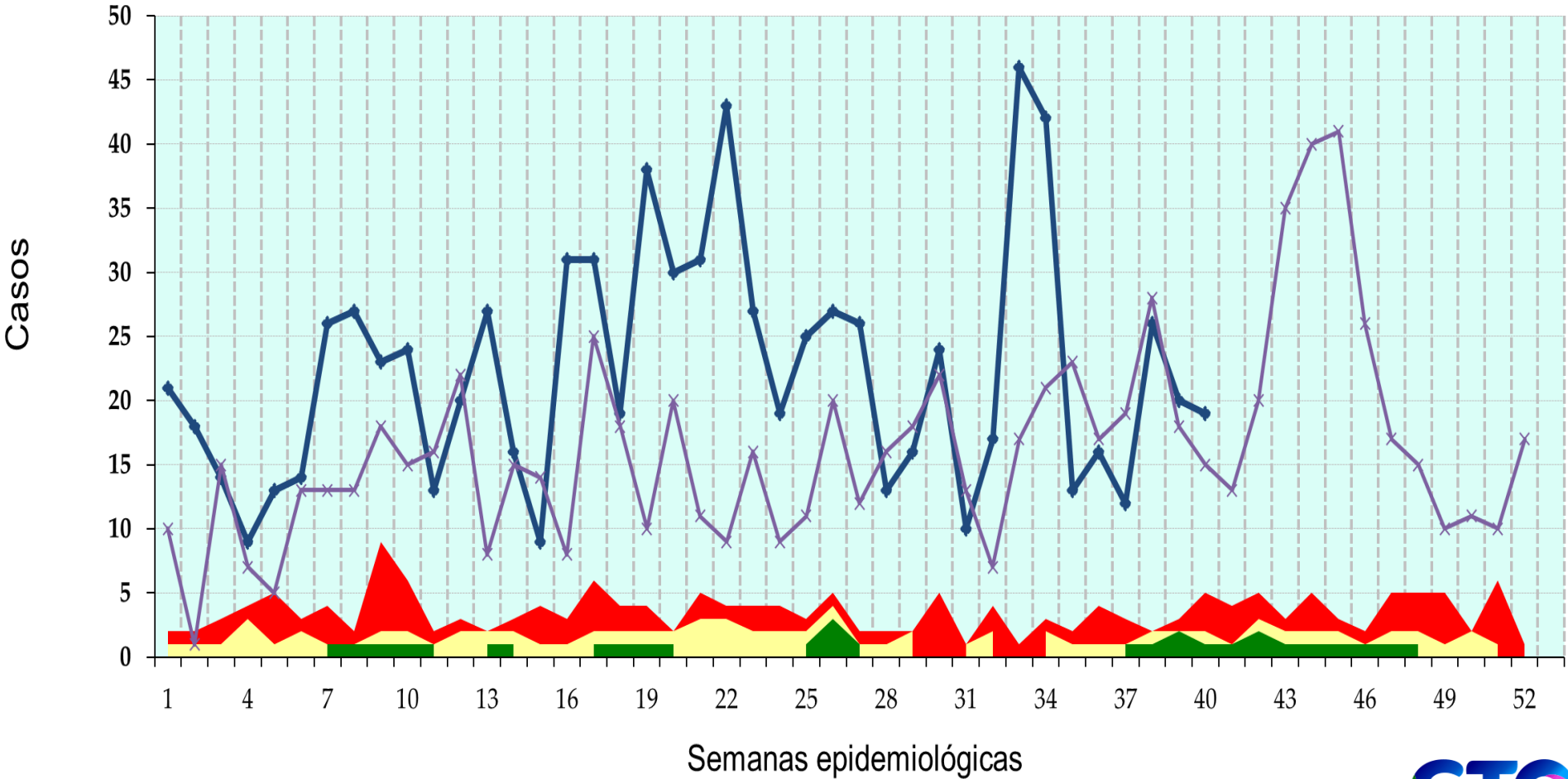
q1

mediana

q3

2021

2022



Fuente: SUAVE 2021-2022, Semana 40, frecuencia absoluta acumulada.

# Hepatitis Vírica A

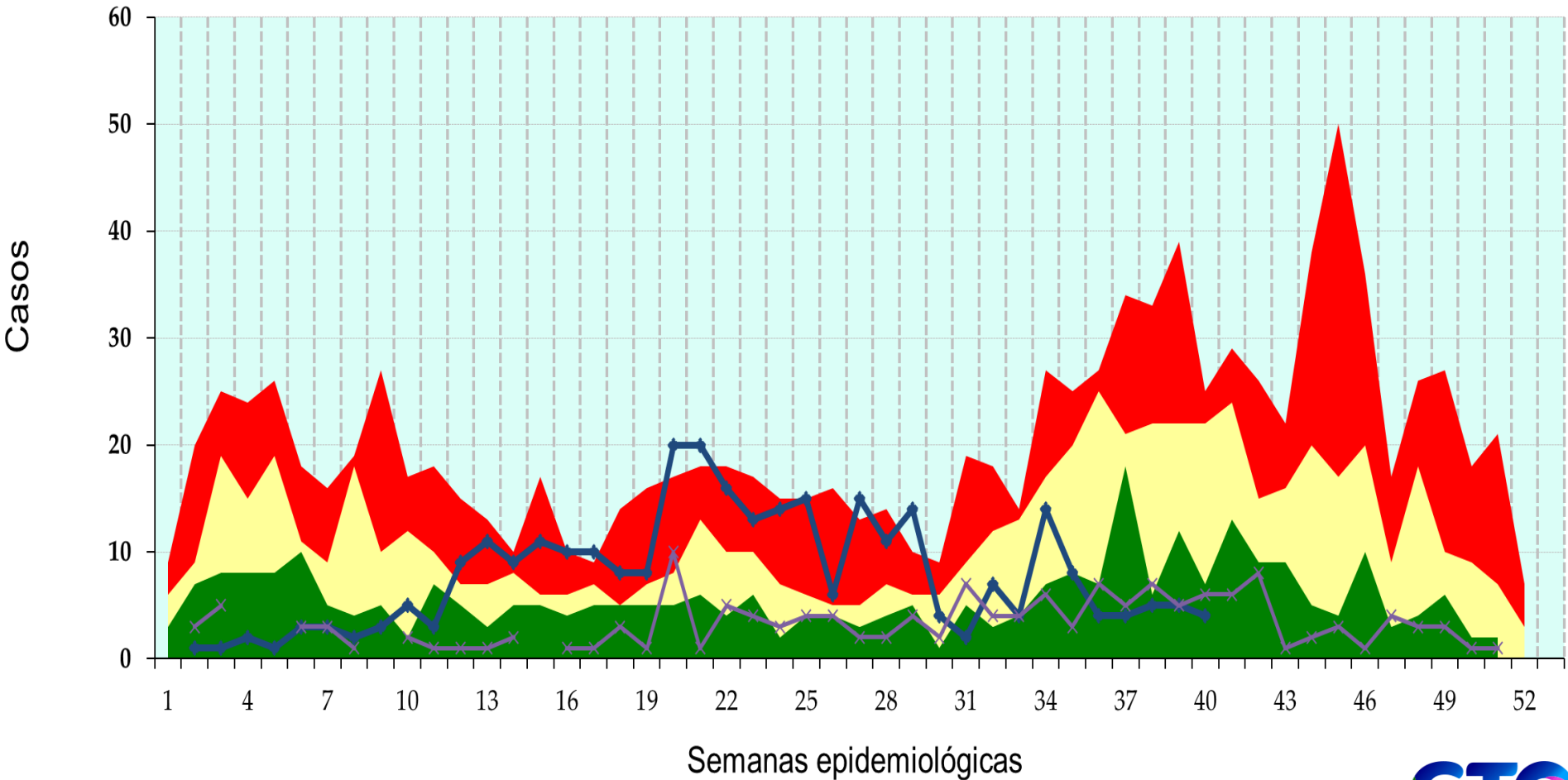
q1

mediana

q3

2021

2022



# Tuberculosis Respiratoria

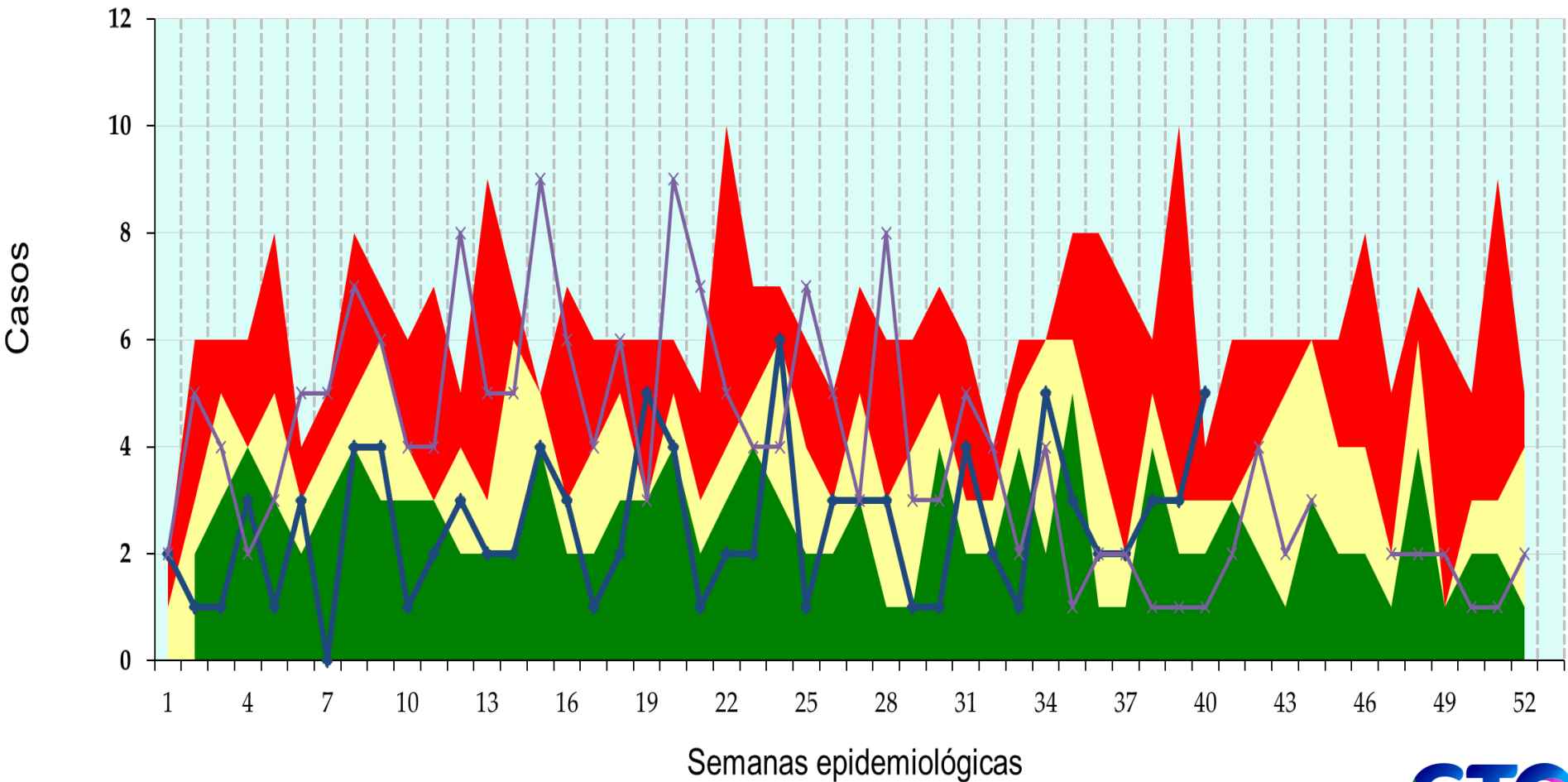
q1

mediana

q3

2021

2022



# Displasia Cervical Leve y Moderada

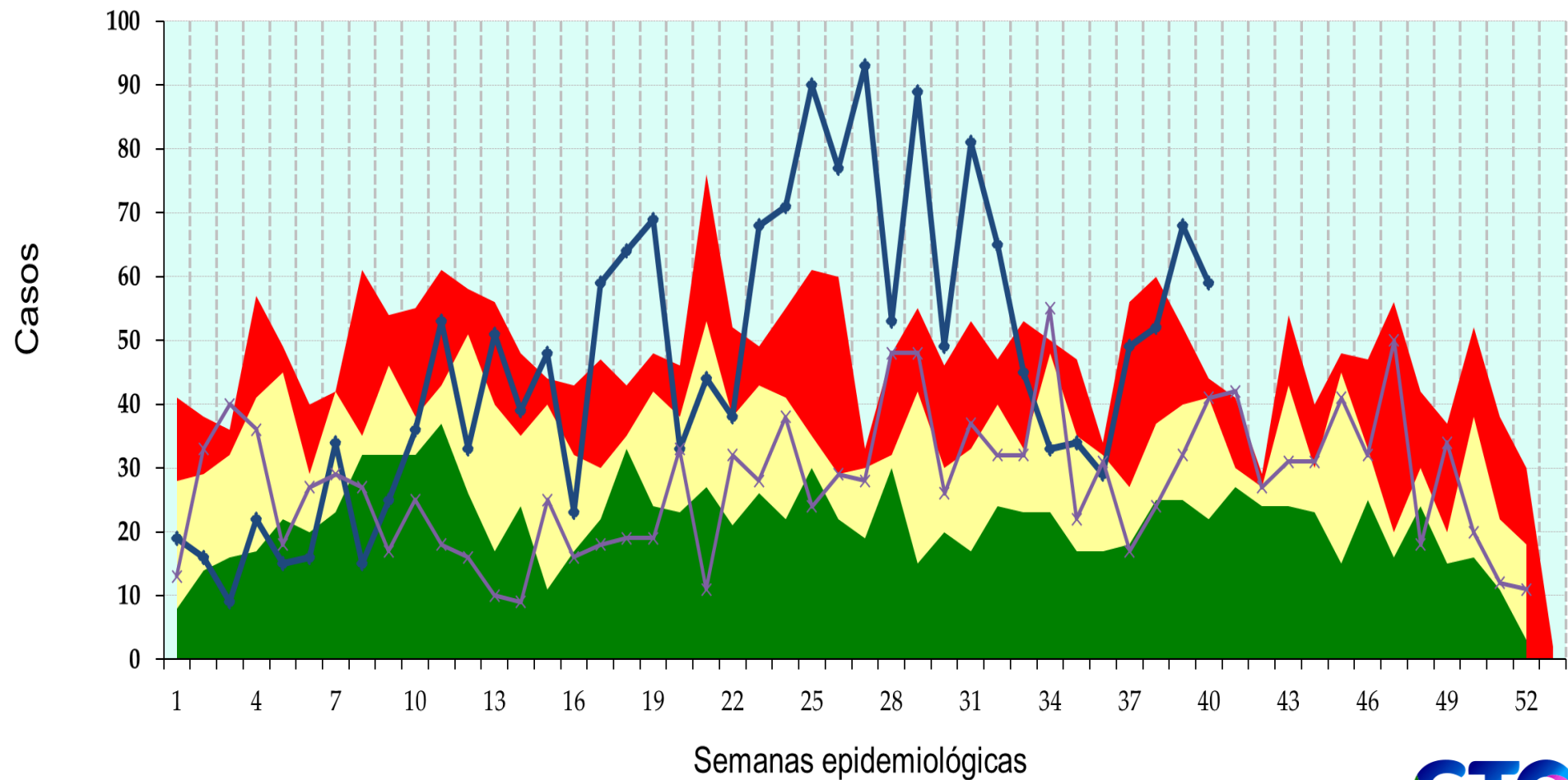
q1

mediana

q3

2021

2022



# Diabetes Tipo 2

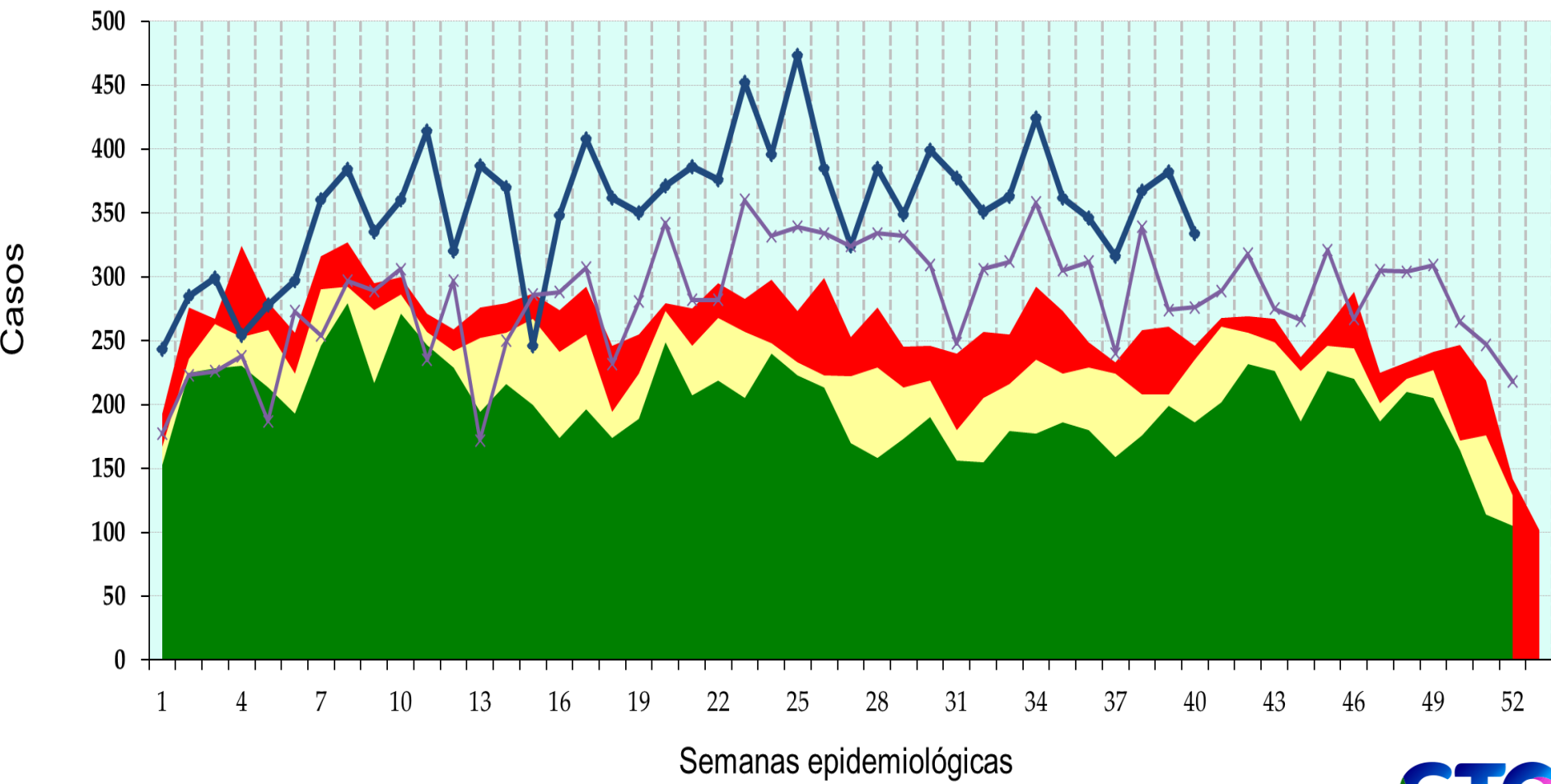
q1

mediana

q3

2021

2022



# Depresión

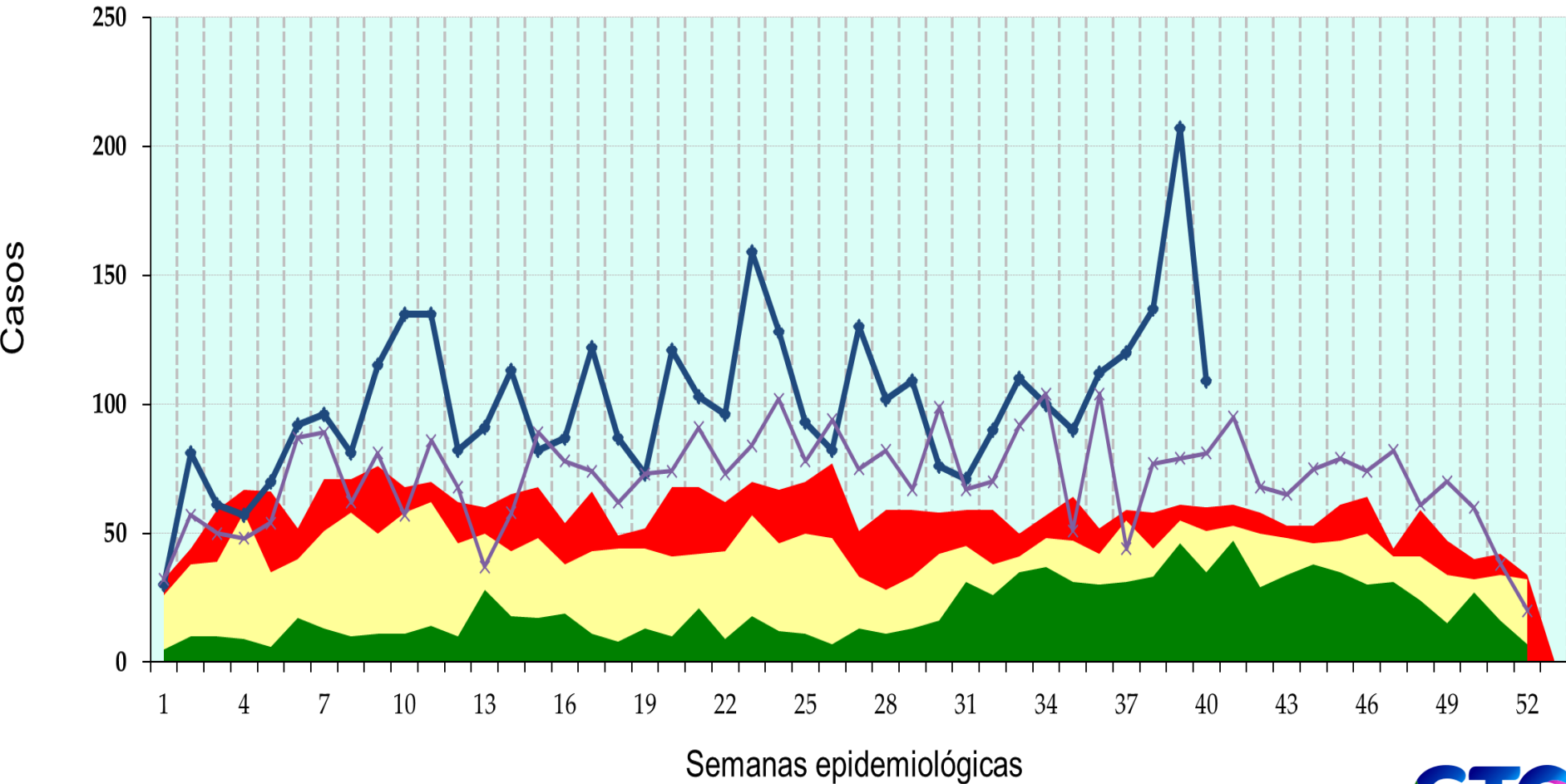
q1

mediana

q3

2021

2022



# Comparativo de Notificación Semanal de Casos Nuevos de COVID-19

