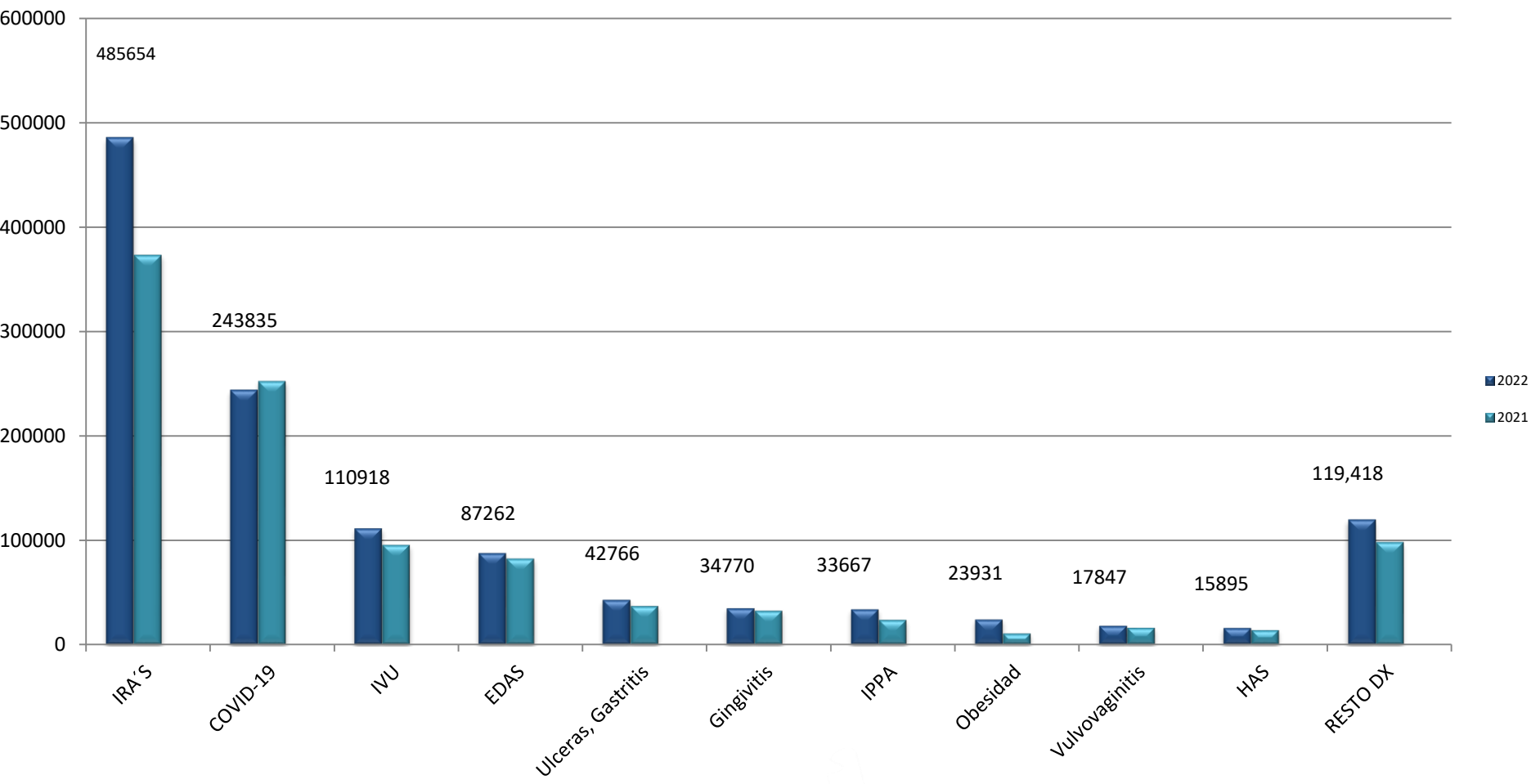


---

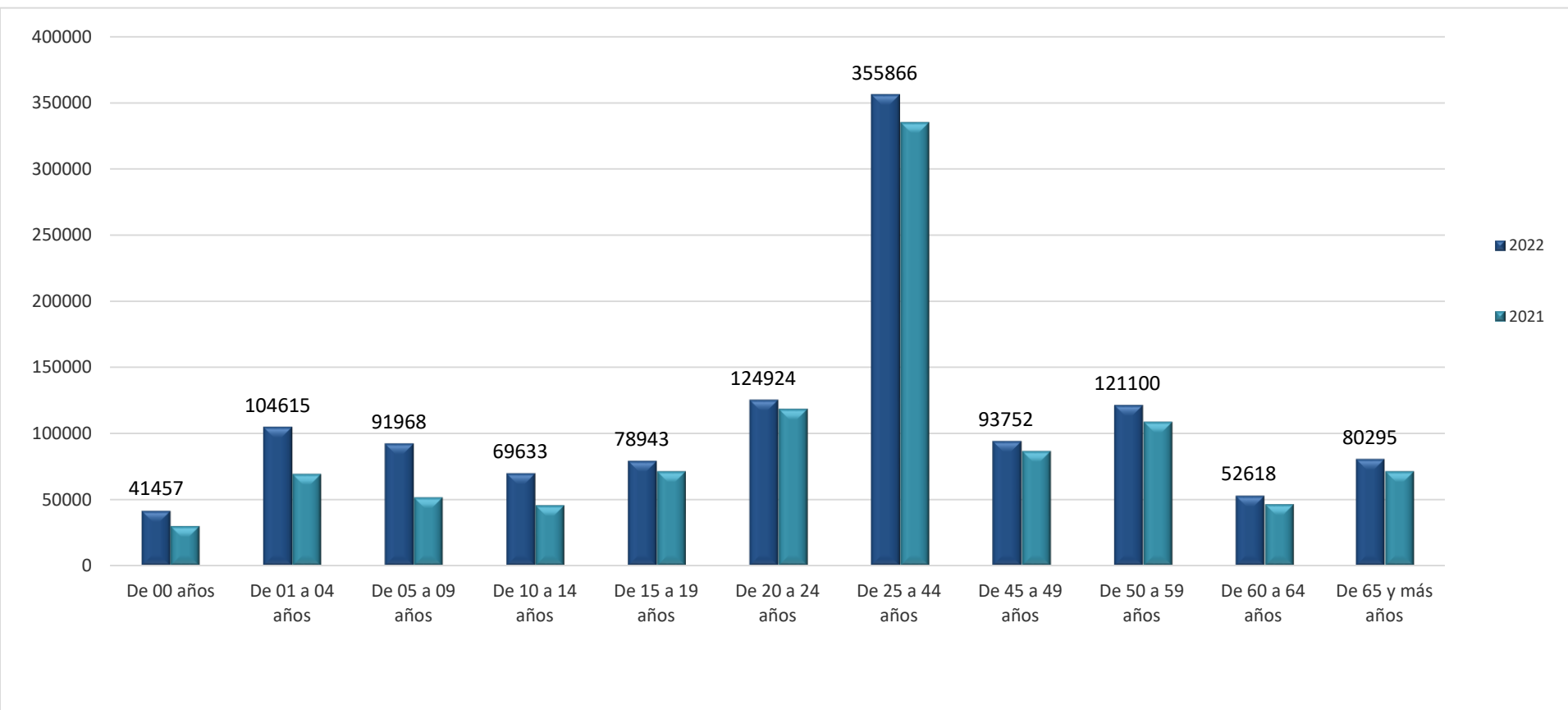
**Semana Epidemiológica No. 39  
del 25 de septiembre al 1 de octubre  
del 2022**

# **Boletín Epidemiológico Guanajuato**

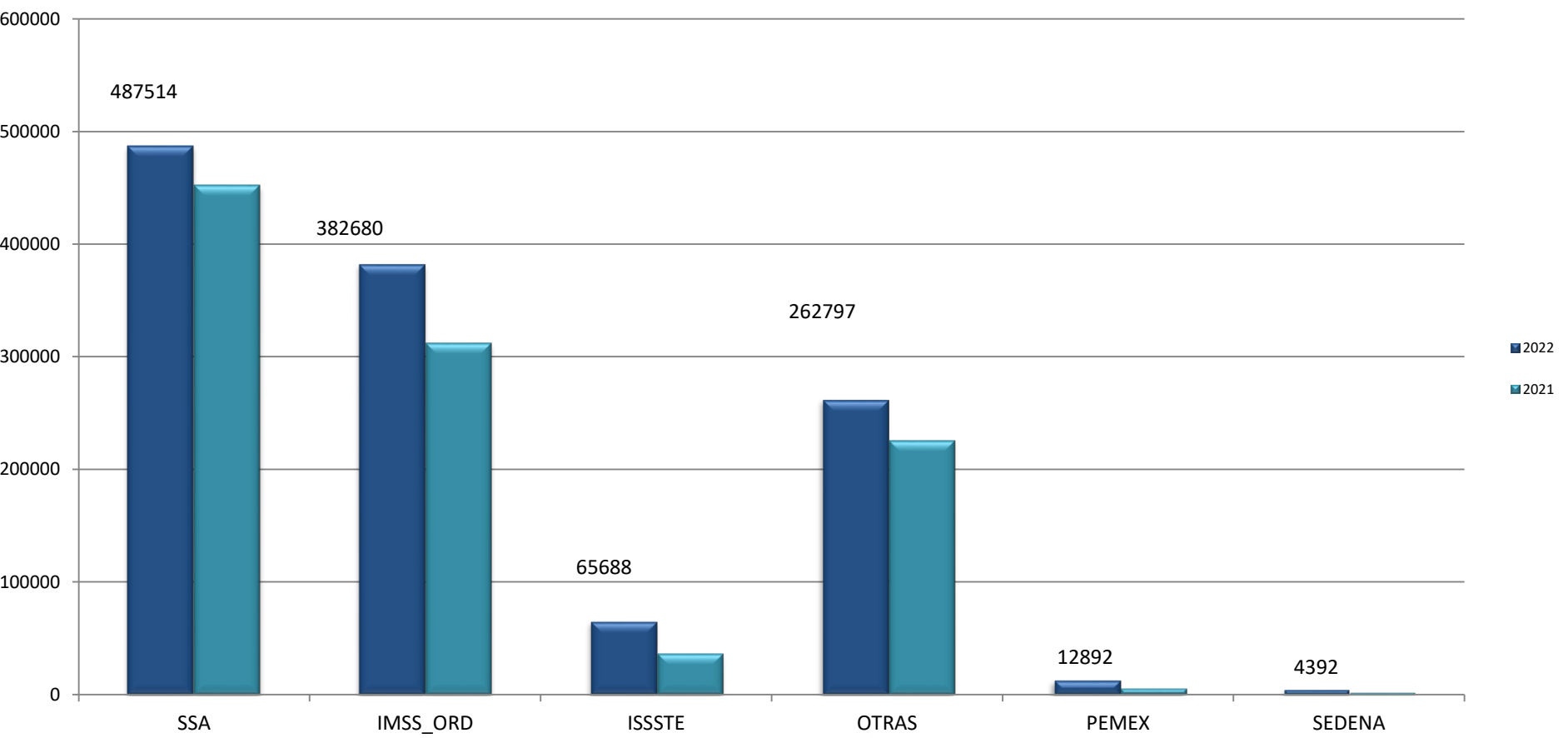
# 10 Principales Causas de Morbilidad Comparativo 2022 - 2021



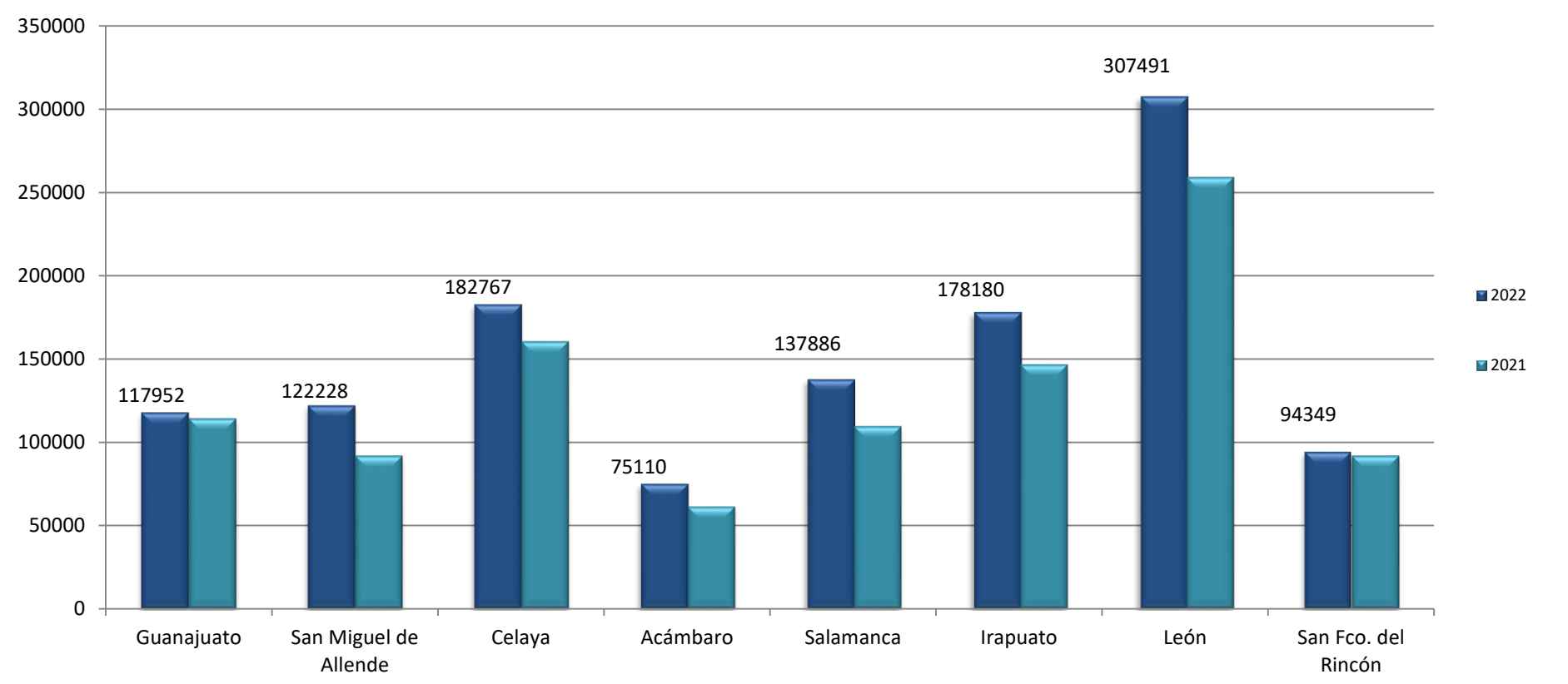
# Carga de Morbilidad por Grupo de Edad 2022 - 2021



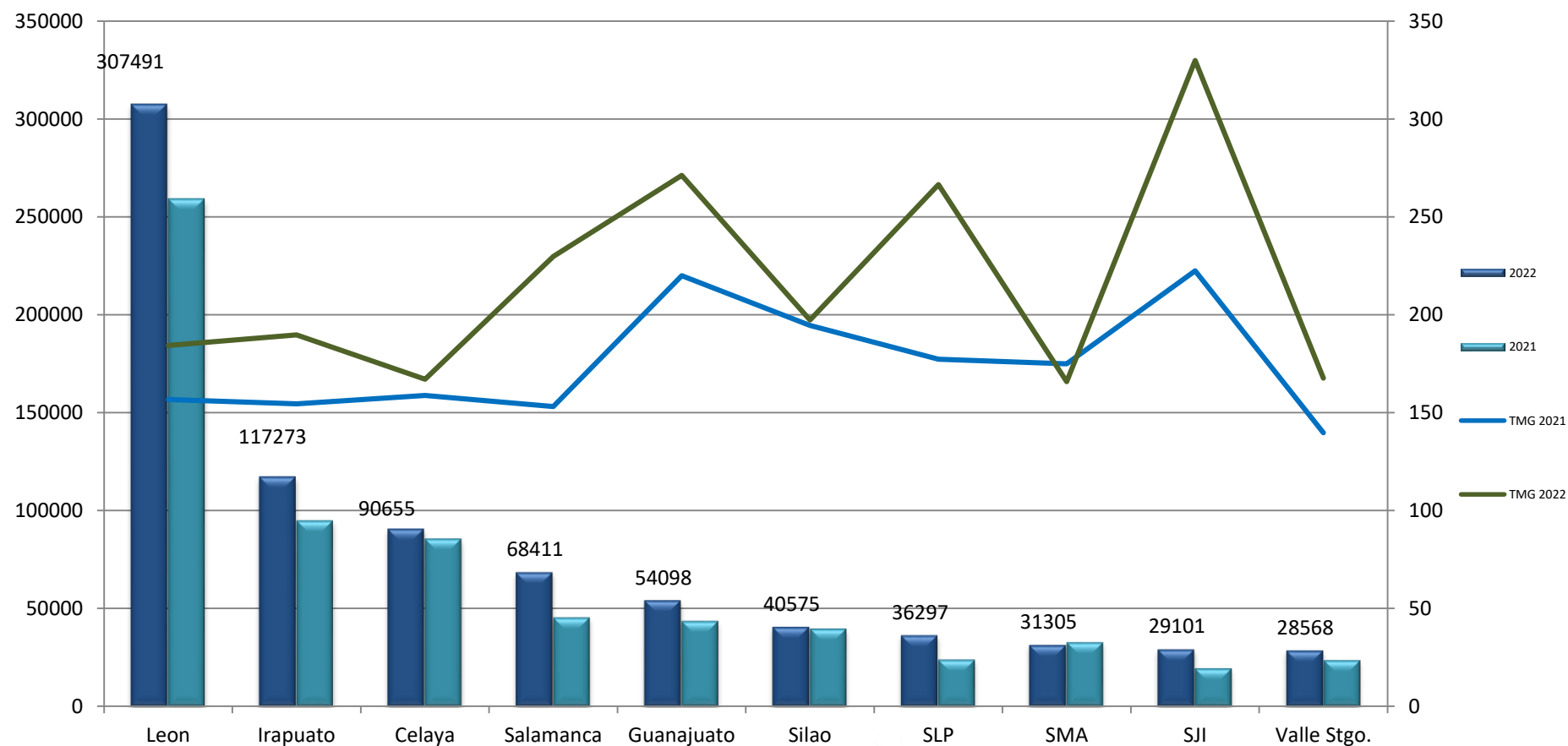
# Comparativo de Casos por Institución en Guanajuato 2022-2021



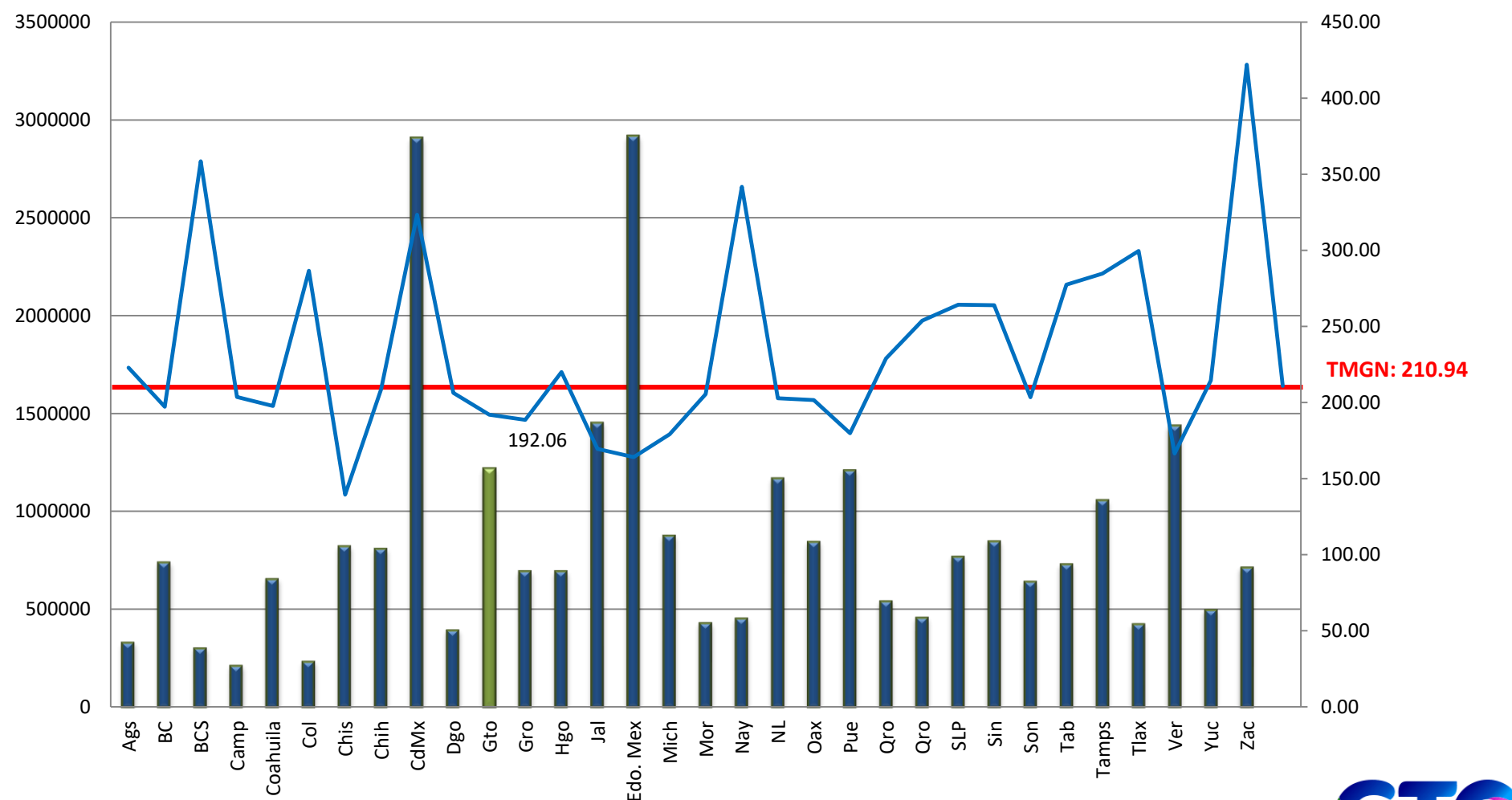
# Comparativo de Casos por Jurisdicción Sanitaria 2022-2021



# Municipios con Mayor Carga de Morbilidad en Guanajuato 2022-2021



# Acumulado de Casos por Entidad Federativa y Tasa de Morbilidad General Nacional 2022



Fuente: SUAVE 2021-2022, Semana 39, frecuencia absoluta acumulada, tasa MGN por 1000 hab.

## 20 Principales Causas de Enfermedad 2022 – 2021 en Guanajuato

No.	Diagnóstico	SEMANA 39	Acumulado 2022	Acumulado 2021	Diferencia %
1	Infecciones respiratorias agudas	15,151	485,654	373,277	30.1
2	COVID-19	2,563	243,835	252,287	-3.4
3	Infección de vías urinarias	2,905	110,918	95,393	16.3
4	Infecciones intestinales por otros organismos	2,023	87,262	82,444	5.8
5	Úlceras, gastritis y duodenitis	1,050	42,766	36,916	15.8
6	Intoxicación por picadura de alacrán	811	34,770	32,533	6.9
7	Gingivitis y enfermedad periodontal	983	33,667	23,578	42.8
8	Obesidad	540	23,931	10,570	126.4
9	Vulvovaginitis	479	17,847	16,065	11.1
10	Hipertensión arterial sistémica	484	15,895	13,793	15.2
11	Conjuntivitis	431	14,821	12,460	18.9
12	Diabetes tipo 2	382	13,945	11,062	26.1
13	Otitis media aguda	409	13,739	11,524	19.2
14	Accidentes de transporte en vehículos	280	9,978	6,965	43.3
15	Violencia intrafamiliar	133	5,291	4,195	26.1
16	Insuficiencia venosa periférica	135	4,586	3,263	40.5
17	Depresión	207	3,964	2,849	39.1
18	Infección asociada a atención de la salud	113	3,585	2,631	36.3
19	Mordedura por perro	113	3,503	3,024	15.8
20	Heridas por arma de fuego y punzocortantes	56	3,439	3,621	-5.0

Casos sospechosos, probables y confirmados, información preliminar.

Fuente: SUAVE 2021-2022, Semana 39, frecuencia absoluta acumulada.



# 20 Principales Causas de Enfermedad en el País 2022 – 2021

No.	Diagnóstico	SEMANA 39	Acumulado 2022	Acumulado 2021	Diferencia %
1	Infecciones respiratorias agudas	300,506	10,434,743	7,204,137	44.8
2	COVID-19	53,021	5,650,835	6,336,797	-10.8
3	Infecciones intestinales por otros organismos	48,310	2,488,016	2,235,434	11.3
4	Infección de vías urinarias	55,187	2,439,566	2,167,476	12.6
5	Úlceras, gastritis y duodenitis	14,591	701,308	661,441	6.0
6	Gingivitis y enfermedad periodontal	16,497	677,361	405,819	66.9
7	Obesidad	12,921	640,591	364,614	75.7
8	Hipertension arterial	9,706	432,196	365,457	18.3
9	Conjuntivitis	10,065	415,041	340,965	21.7
10	Vulvovaginitis	8,347	383,506	356,285	7.6
11	Diabetes Tipo 2	7,663	362,735	302,760	19.8
12	Otitis media aguda	7,713	330,462	297,336	11.1
13	Intoxicacion por picadura de alacrán	788	243,254	173,020	40.6
14	Influenza	4,701	206,001	204,547	0.7
15	Faringitis y amigdalitis estreptocócicas	4,053	154,267	95,606	61.4
16	Insuficiencia vascular periférica	3,002	145,735	115,564	26.1
17	Accidentes de transporte en vehículos con motor	2,540	124,931	90,828	37.5
18	Depresión	2,475	100,699	77,050	30.7
19	Amebiasis intestinal	1,762	92,337	88,203	4.7
20	Candidiasis urigenital	1,932	89,676	89,685	0.0

Casos sospechosos, probables y confirmados, información preliminar.

Fuente: SUAVE 2021-2022, Semana 39, frecuencia absoluta acumulada.

# Diagnósticos de Vigilancia Epidemiológica Especial 2022-2021

No.	Diagnóstico	SEMANA 39	Acumulado 2022	Acumulado 2021	Diferencia %
1	Infección por el VIH	10	576	499	15.4
2	Hepatitis Virica B	1	22	10	120.0
3	Hepatitis Virica C	1	64	45	42.2
4	Sífilis Adquirida	20	915	573	59.7
5	Sífilis congénita	1	30	28	7.1
1	Tuberculosis Respiratoria	3	158	183	-13.7
2	Tuberculosis Meningea	1	23	13	76.9
3	Lepra	-	3	3	0.0
1	Dengue no grave	2	10	150	-93.3
2	Dengue con signos de alarma	-	-	2	N/A
3	Dengue grave	-	0	0	0.0
4	Zika	-	0	0	0.0
5	Enfermedad de Chagas	1	112	86	30.2
1	Hepatitis Virica A	5	303	95	218.9
2	Otras Hepatitis Viricas	12	29	18	61.1
3	Enteritis Debida a Rotavirus	2	42	58	-27.6
4	Brucelosis	1	59	40	47.5
1	Enfermedad Febril Exantemática	8	402	187	115.0
2	Síndrome Coqueluchoide	4	136	114	19.3
3	Tosferina	-	2	2	0.0
4	ESAVI's	-	104	827	-87.4
5	Tetanos	-	0	0	0.0
6	Parálisis Flácida Aguda	3	72	69	4.3
7	Viruela Simica	2	24	0	N/A
1	Intoxicación por Picadura de Alacran	811	34,770	32,533	6.9
2	Intoxicación por Plaguicidas	-	59	54	9.3
3	Intoxicación Por Ponzofia Animales	84	3322	2454	35.4
1	COVID-19	2,563	243,835	252,287	-3.4
2	Influenza	2	2,796	1,557	79.6
3	Neumonías y Bronconeumonias	81	2,263	3,258	-30.5

Casos sospechosos, probables y confirmados, información preliminar.

# Canales Endémicos de Interés Epidemiológico

# Infecciones Respiratorias Agudas

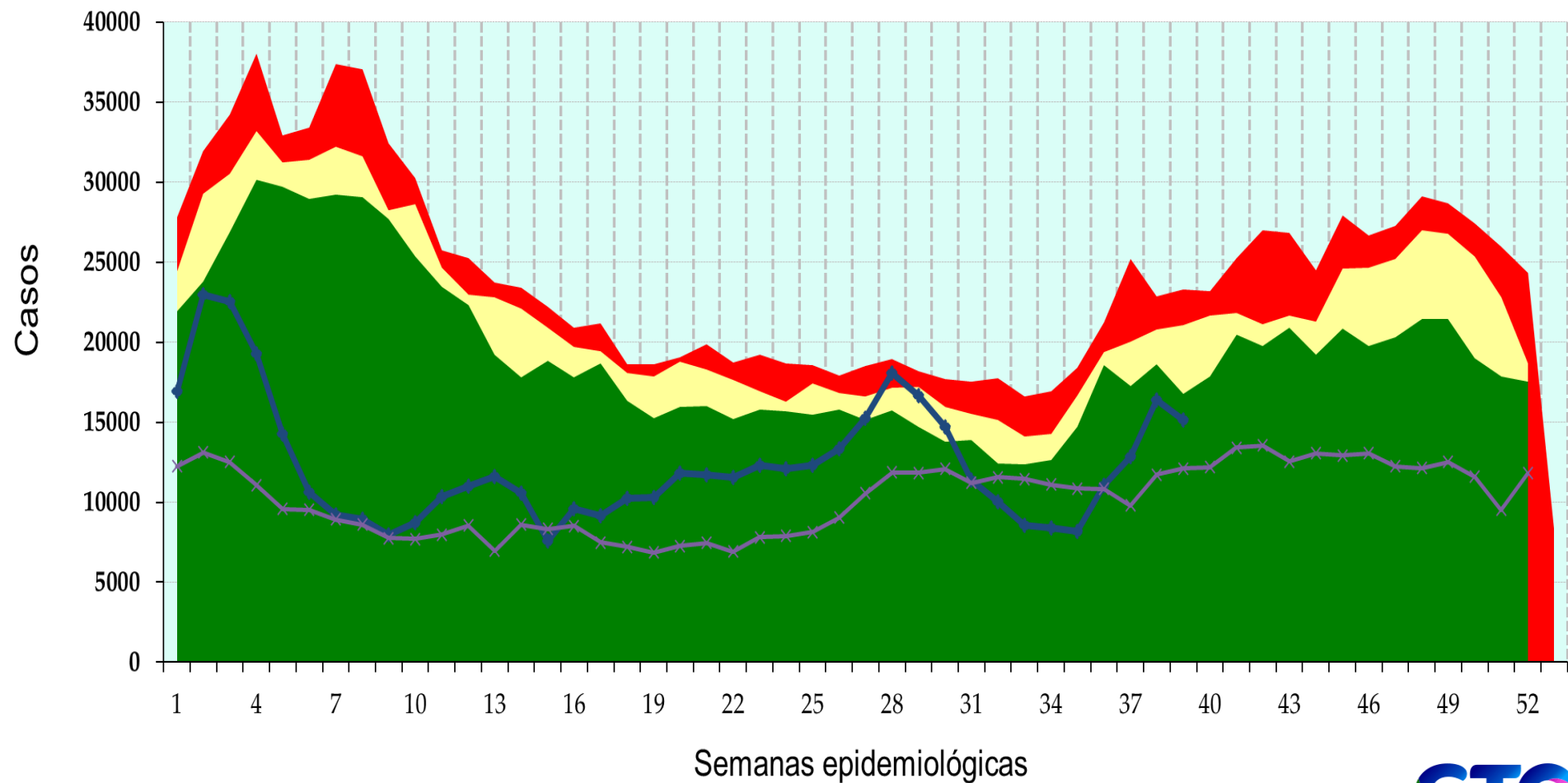
q1

mediana

q3

2021

2022



# Influenza

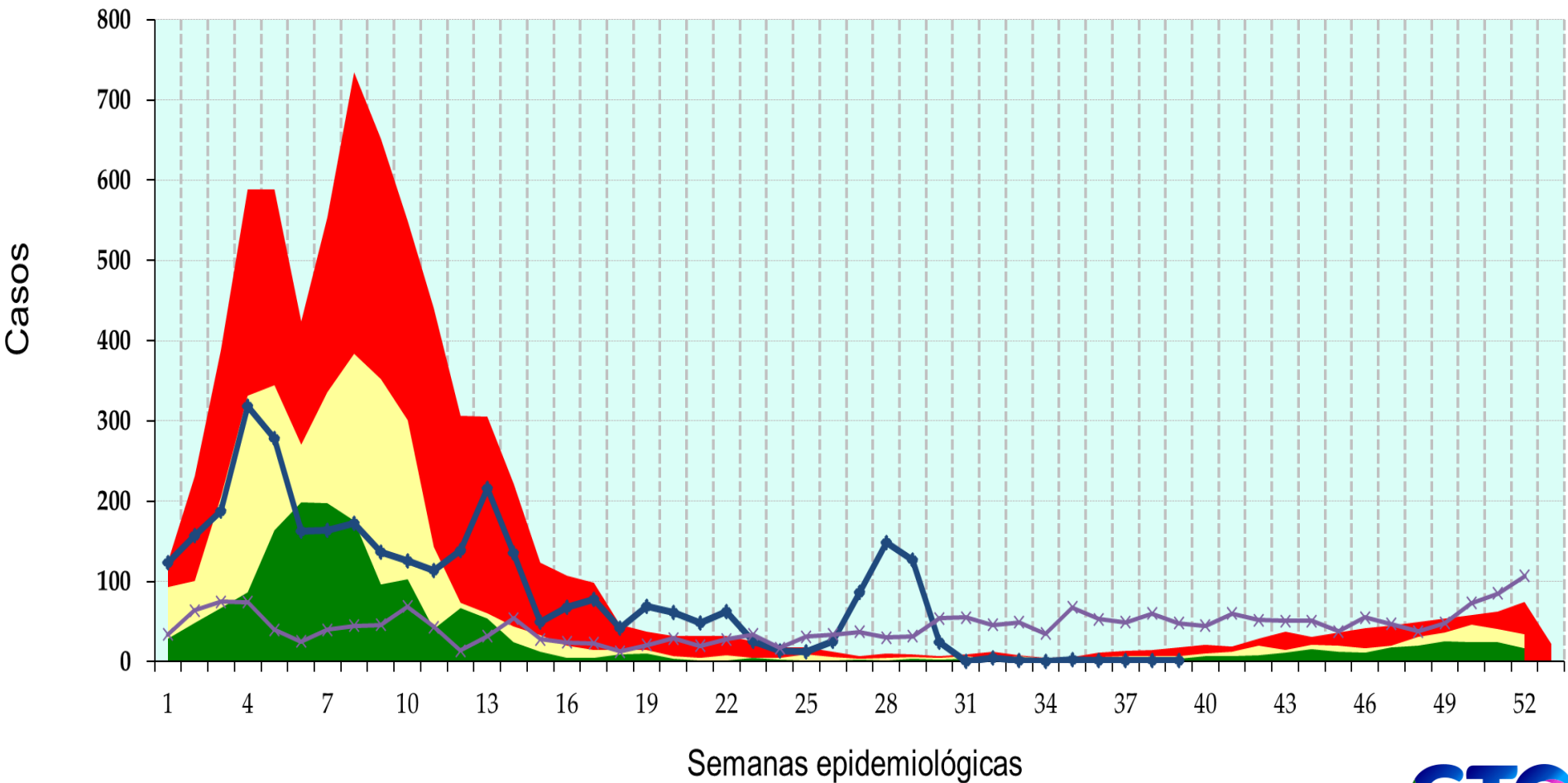
q1

mediana

q3

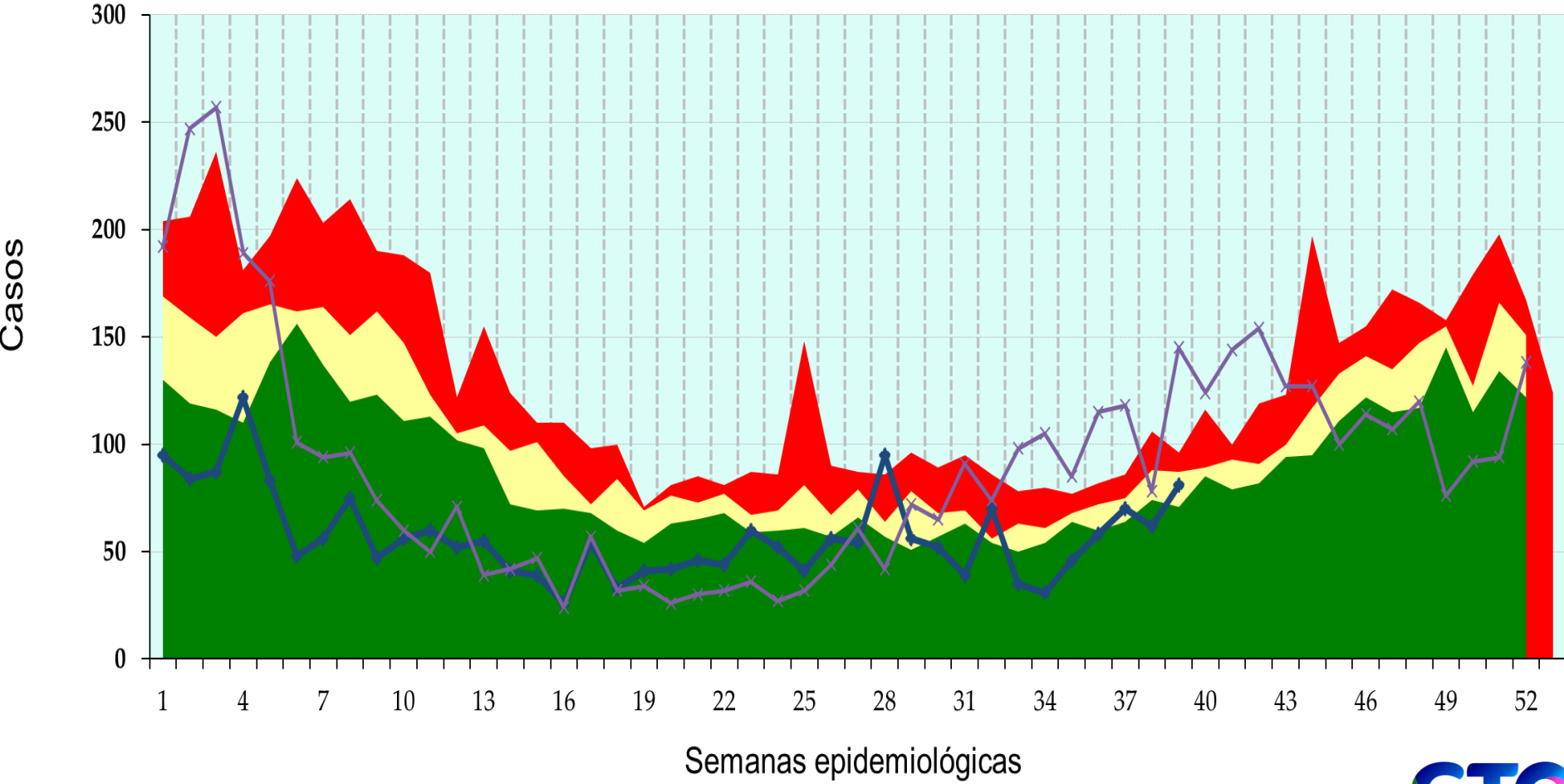
2021

2022



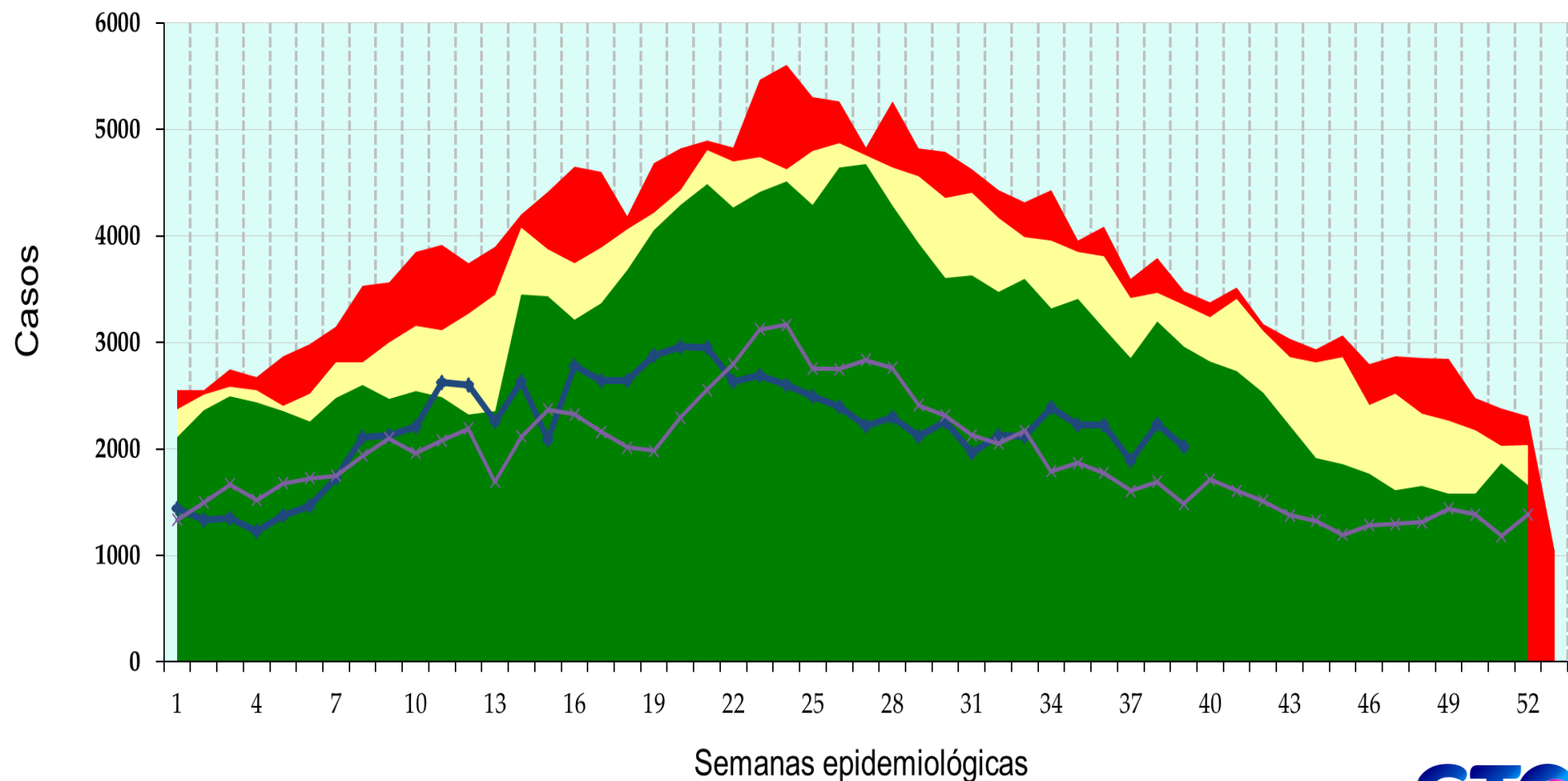
# Neumonías y Bronconeumonías

q1      mediana      q3      2021      2022



# Infecciones Intestinales por Otros Organismos

q1      mediana      q3      2021      2022



# Intoxicación por Picadura de Alacrán

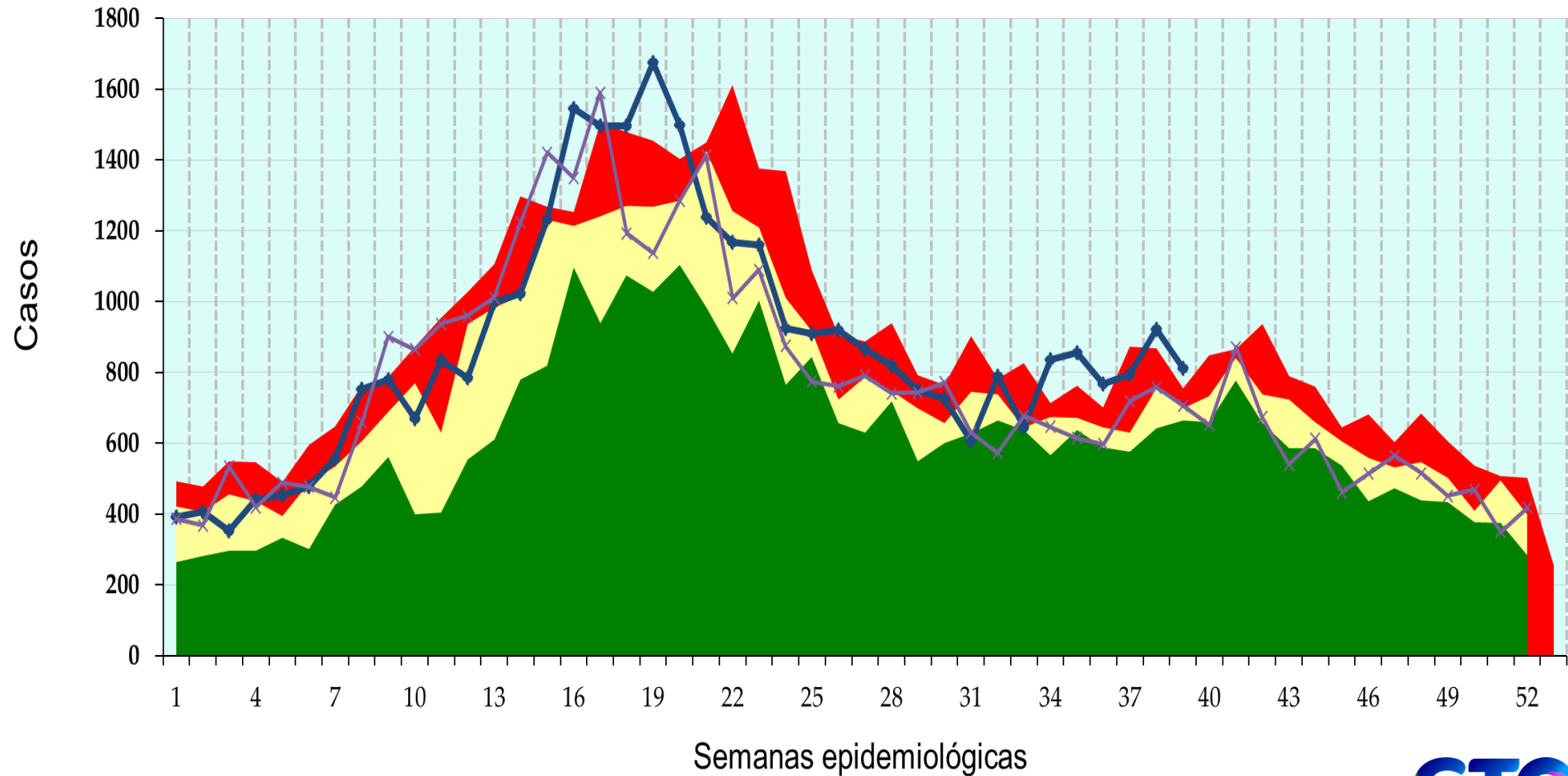
q1

mediana

q3

2021

2022





# Infección por el Virus de la Inmunodeficiencia Humana

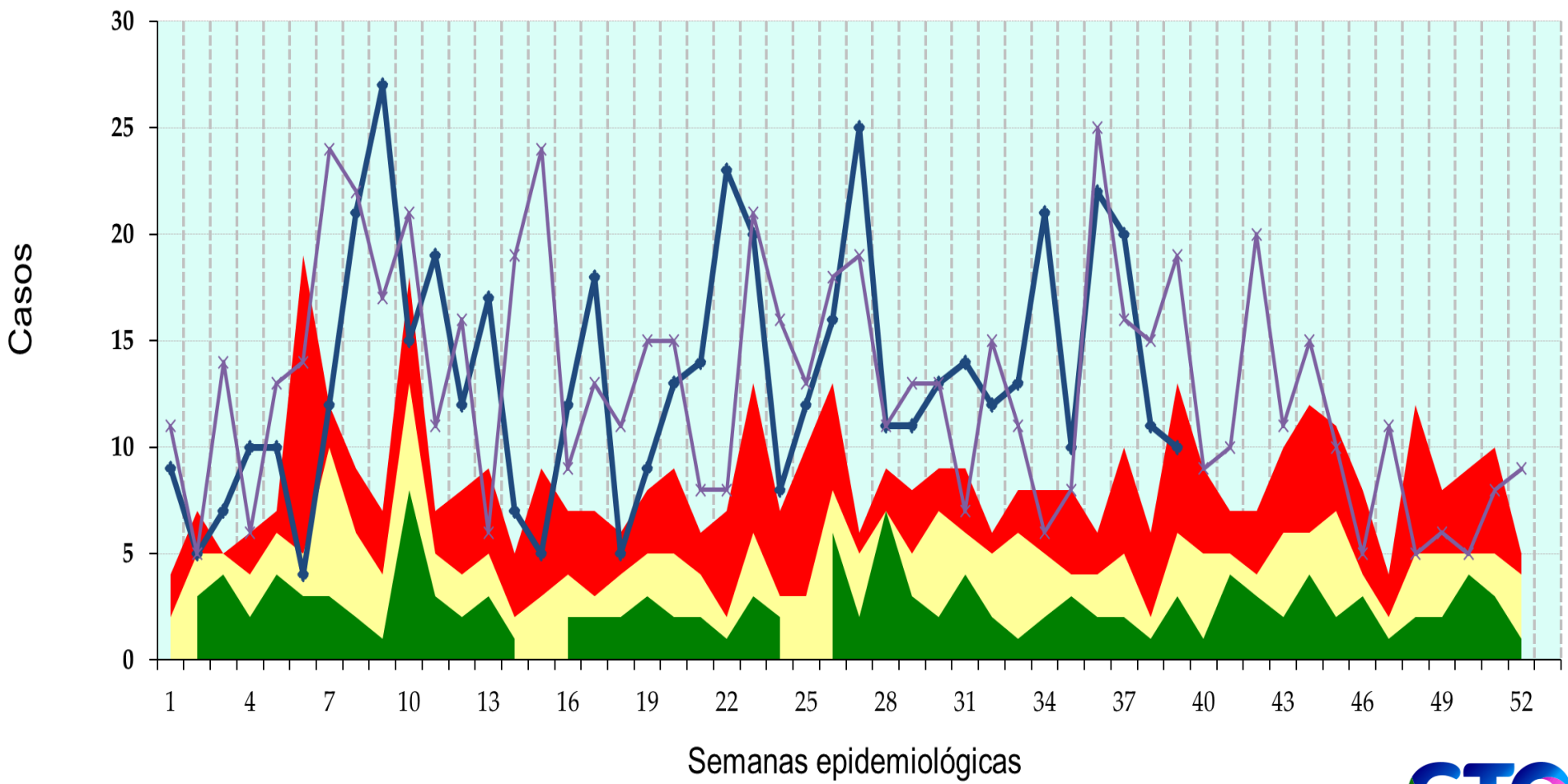
q1

mediana

q3

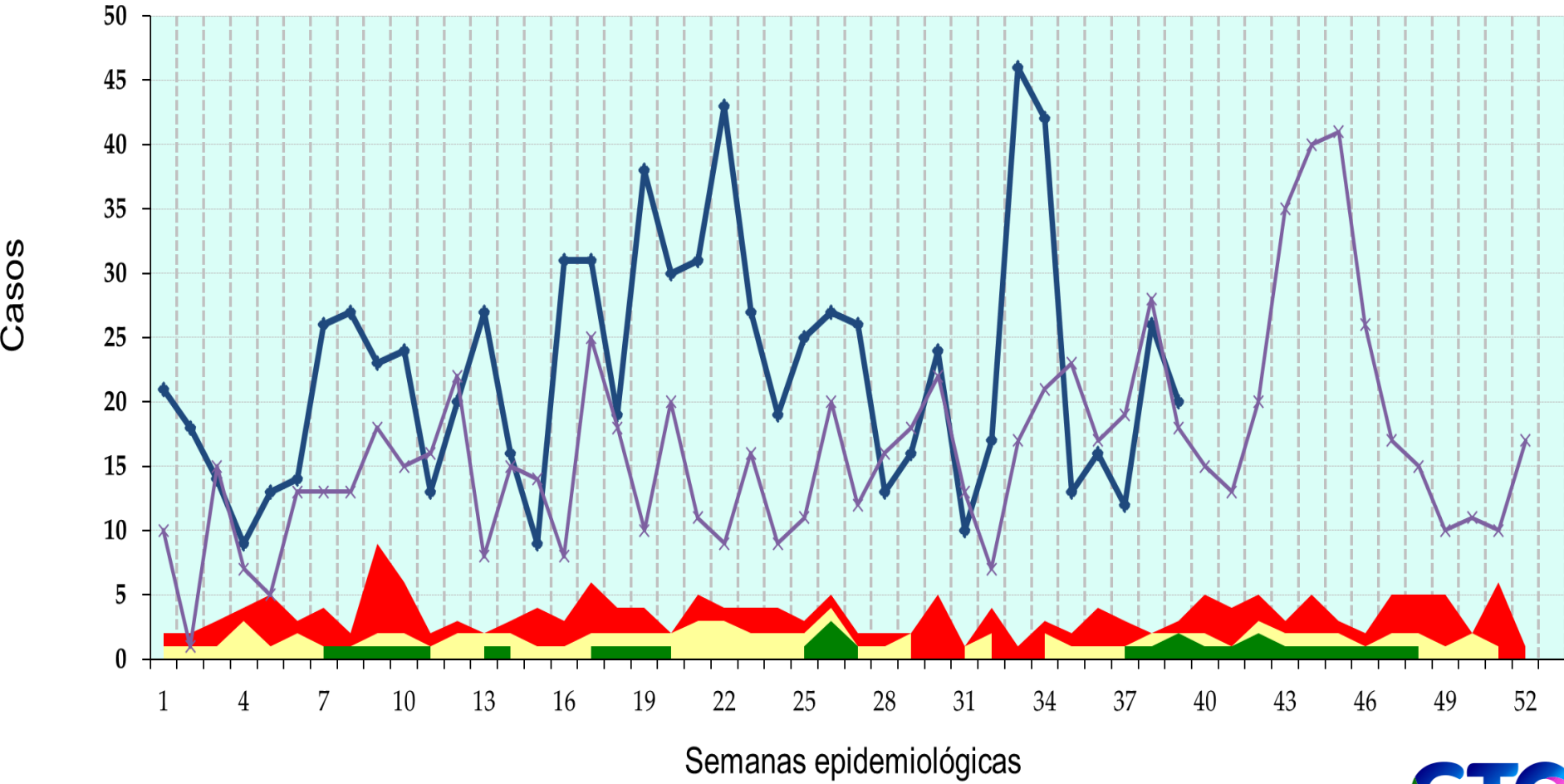
2021

2022



# Sífilis Adquirida

q1      mediana      q3      2021      2022



# Hepatitis Vírica A

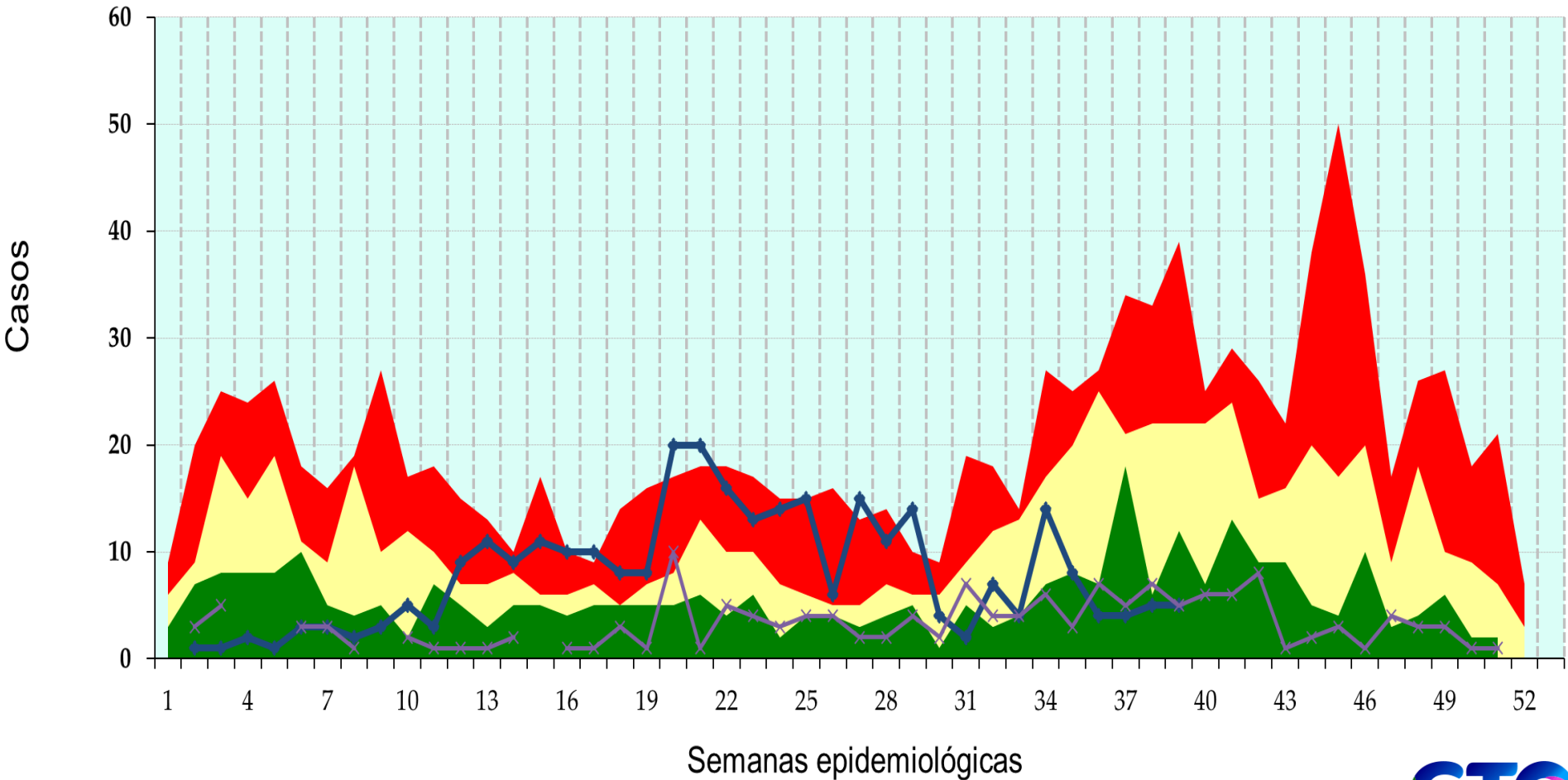
q1

mediana

q3

2021

2022



# Tuberculosis Respiratoria

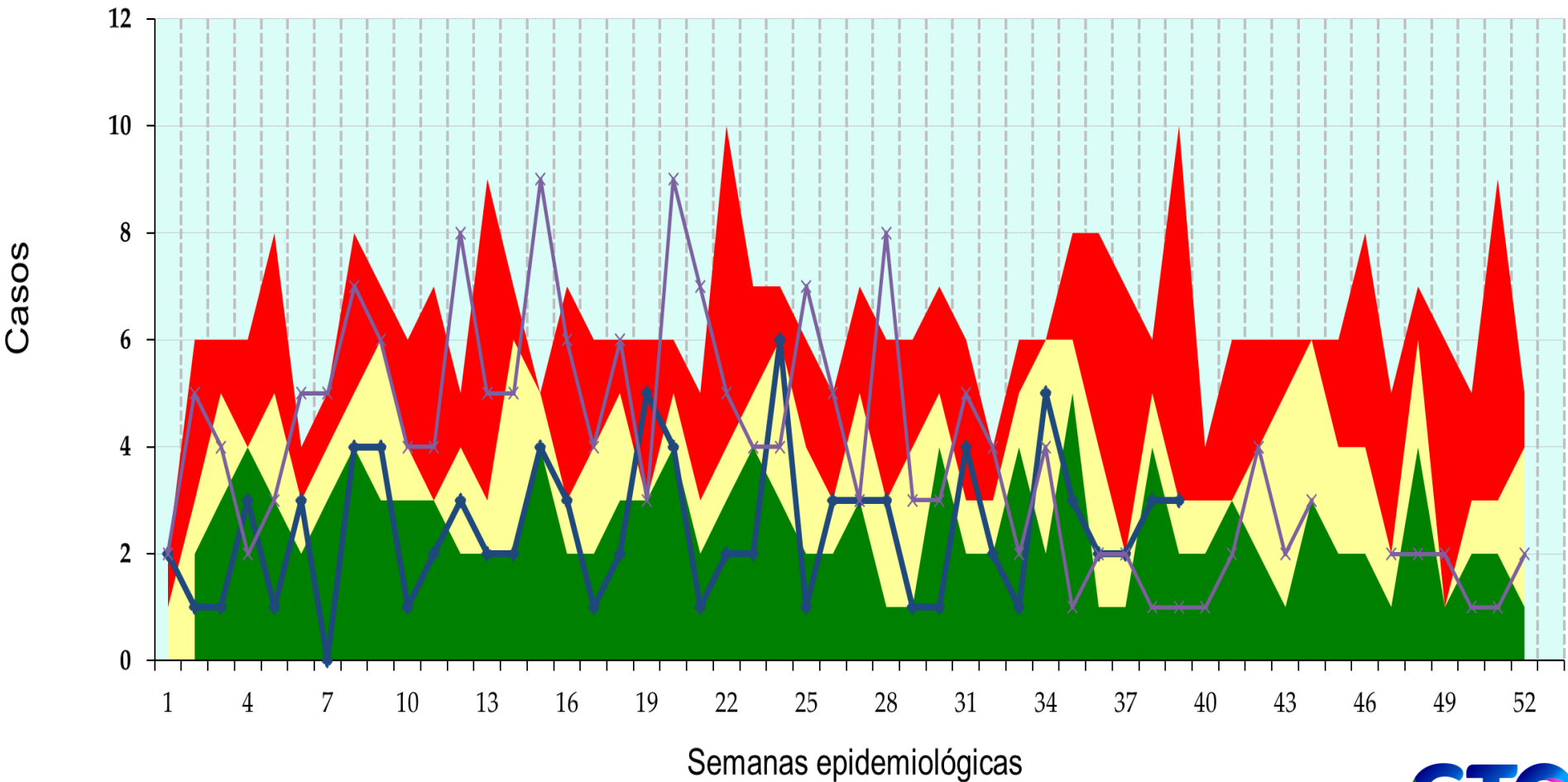
q1

mediana

q3

2021

2022



# Displasia Cervical Leve y Moderada

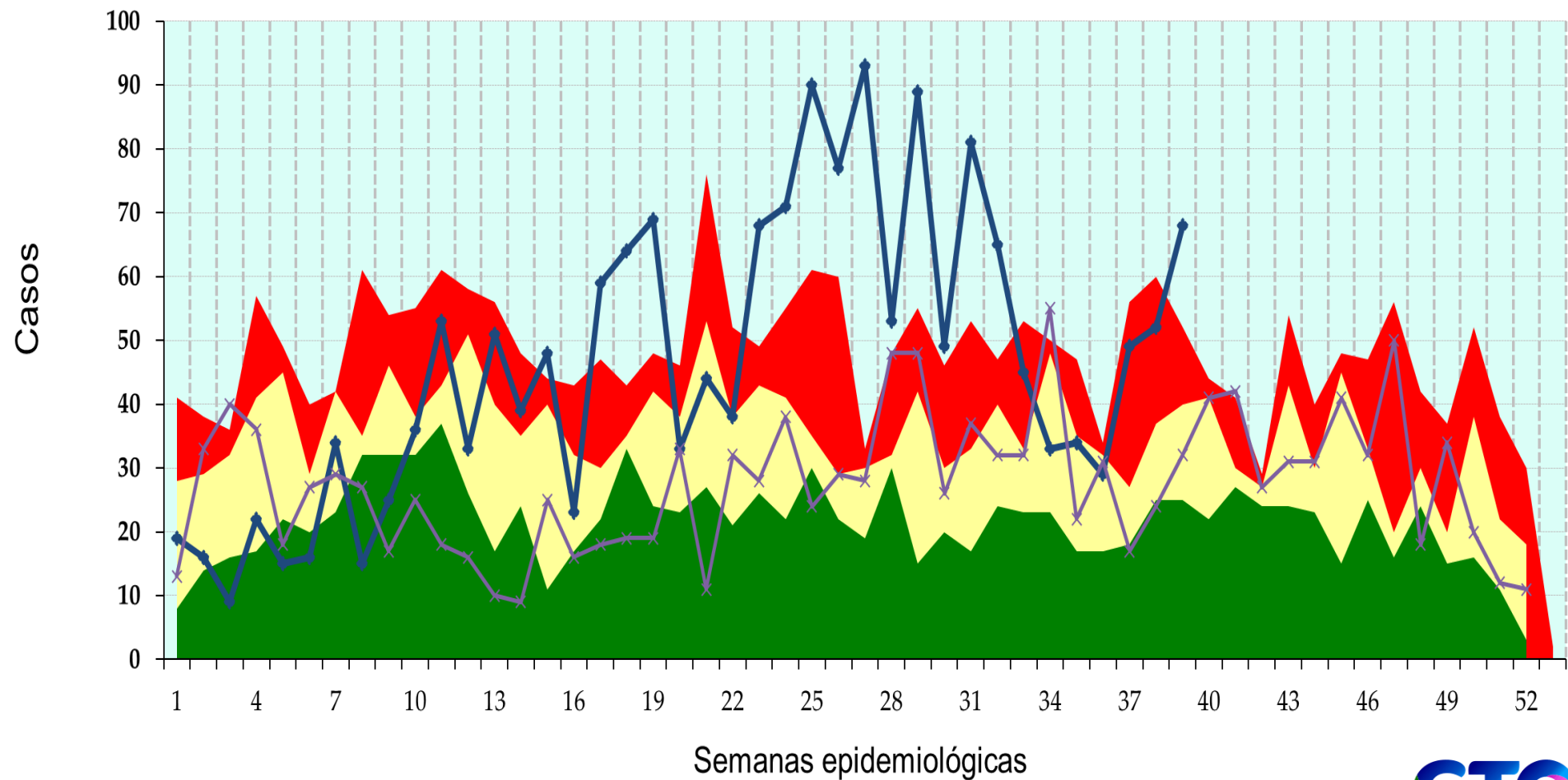
q1

mediana

q3

2021

2022



# Diabetes Tipo 2

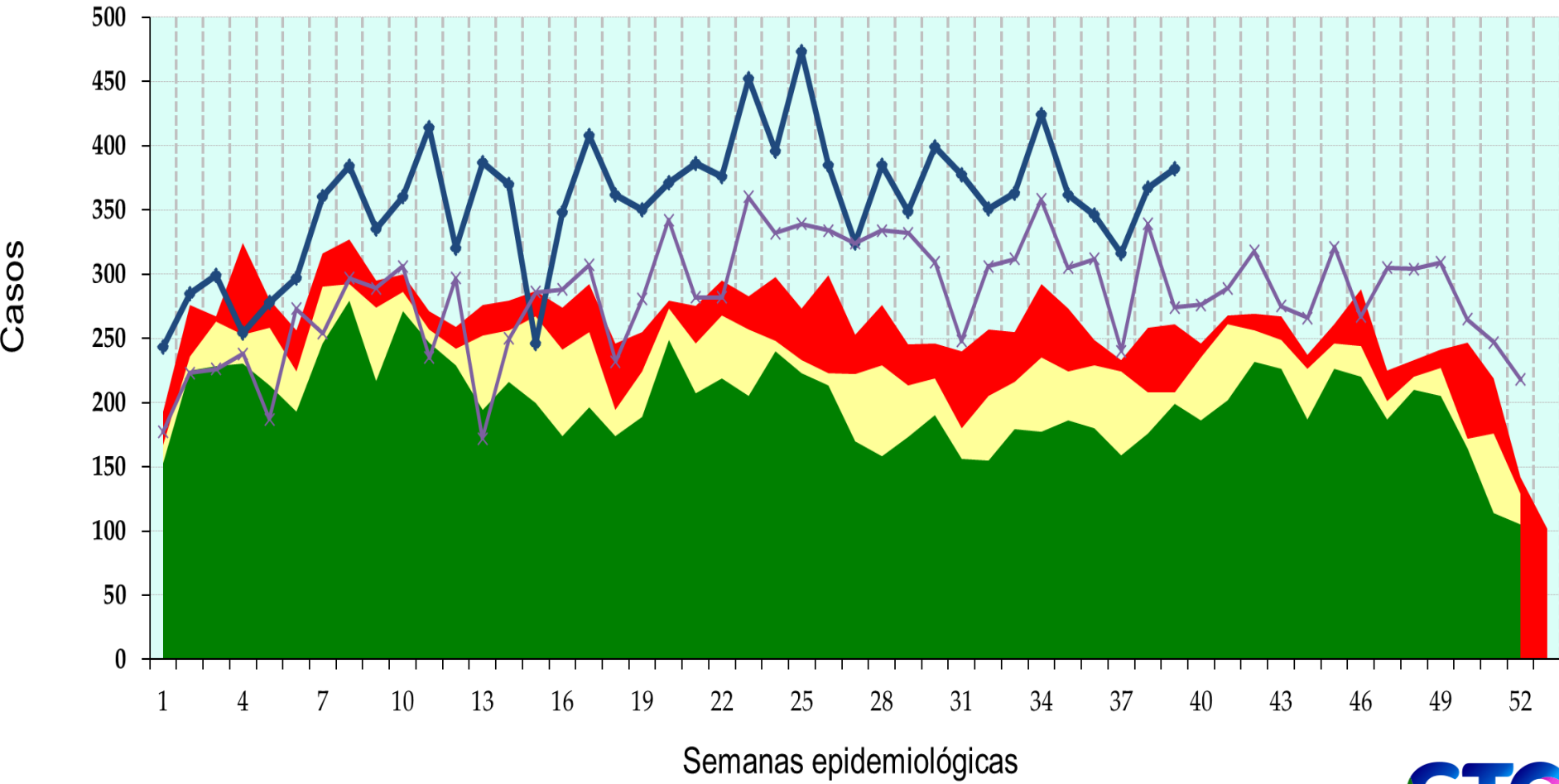
q1

mediana

q3

2021

2022



# Depresión

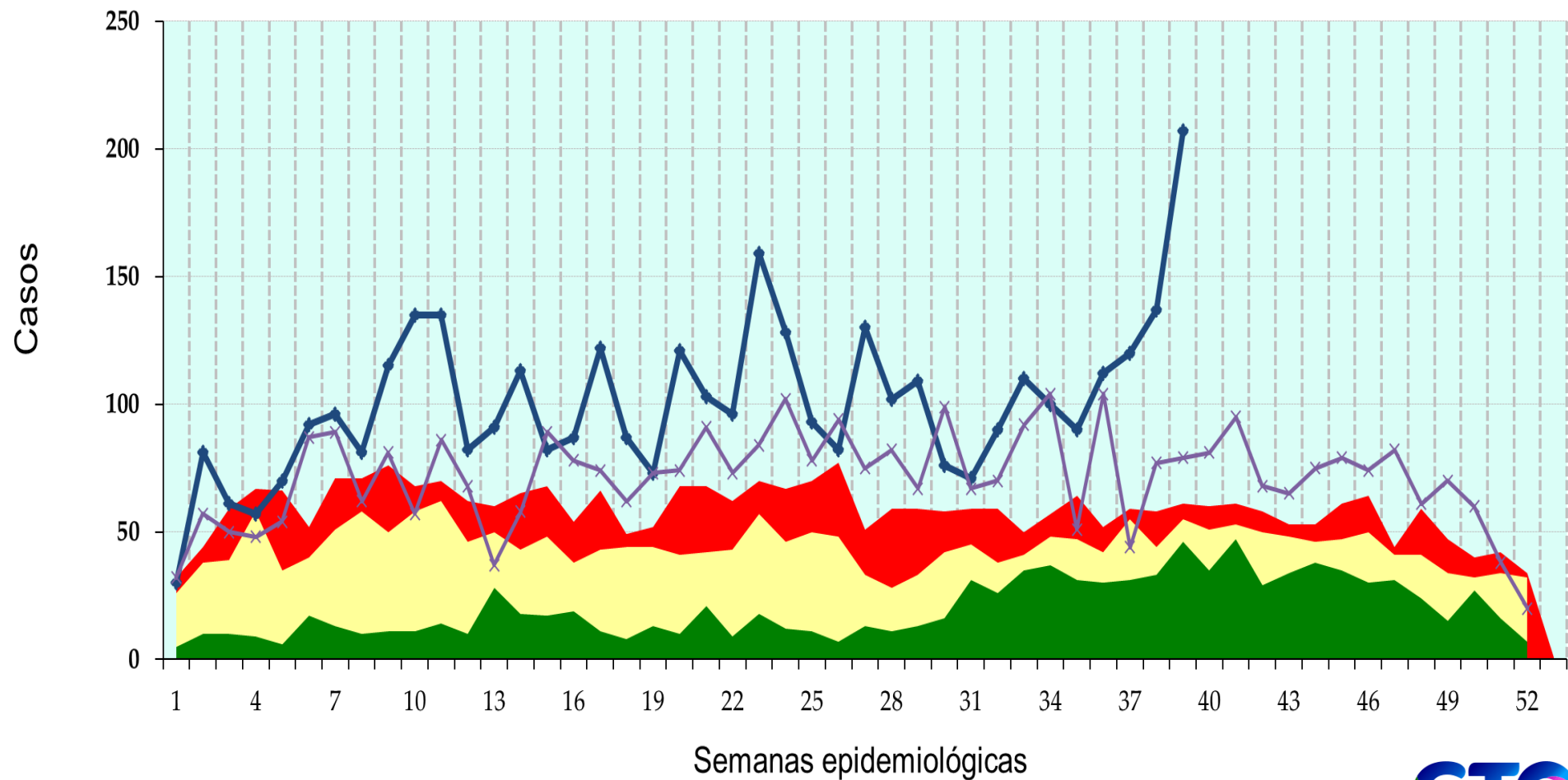
q1

mediana

q3

2021

2022



# Comparativo de Notificación Semanal de Casos Nuevos de COVID-19

