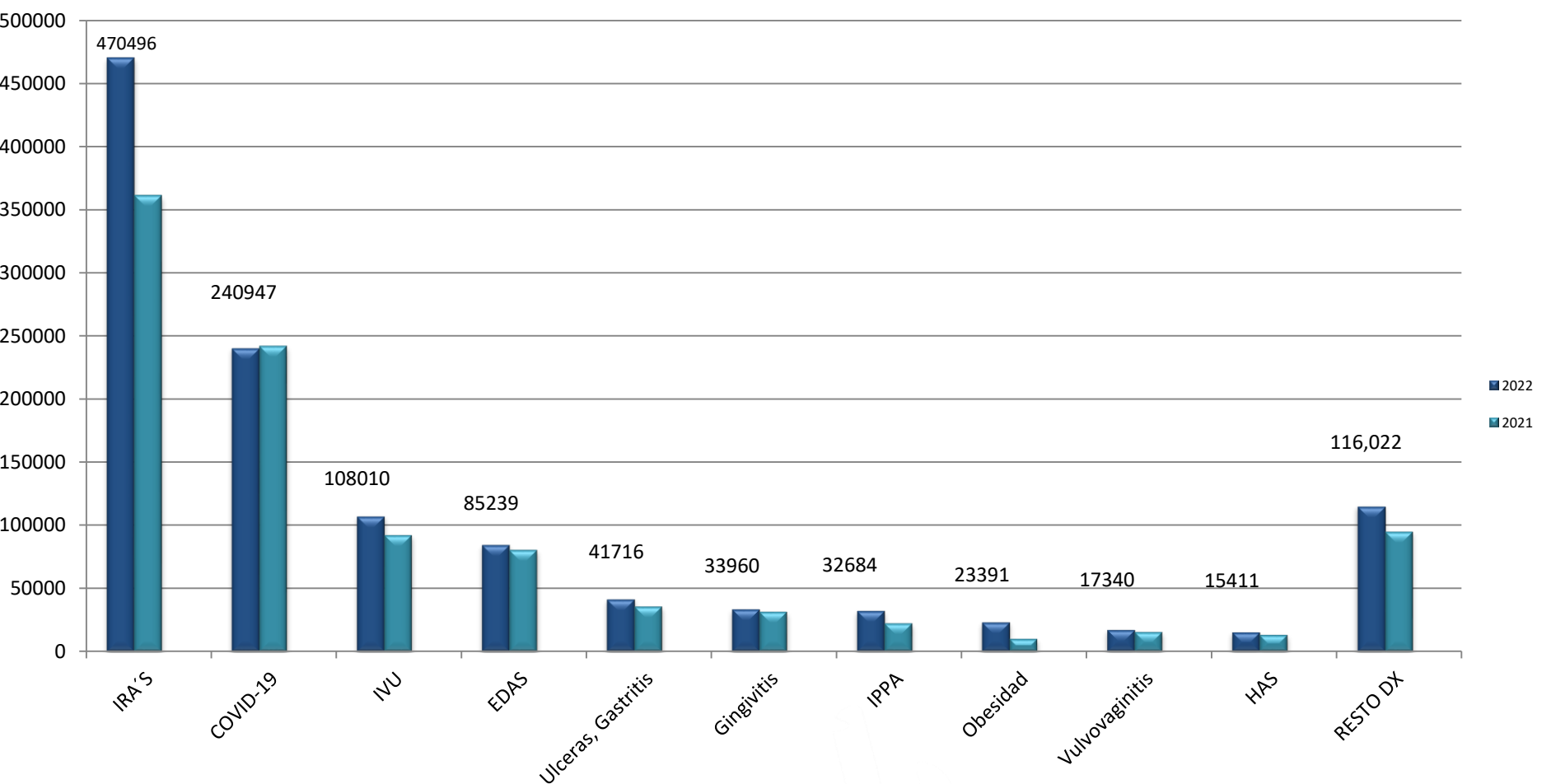


---

**Semana Epidemiológica No. 38  
del 18 al 24 de septiembre  
del 2022**

# **Boletín Epidemiológico Guanajuato**

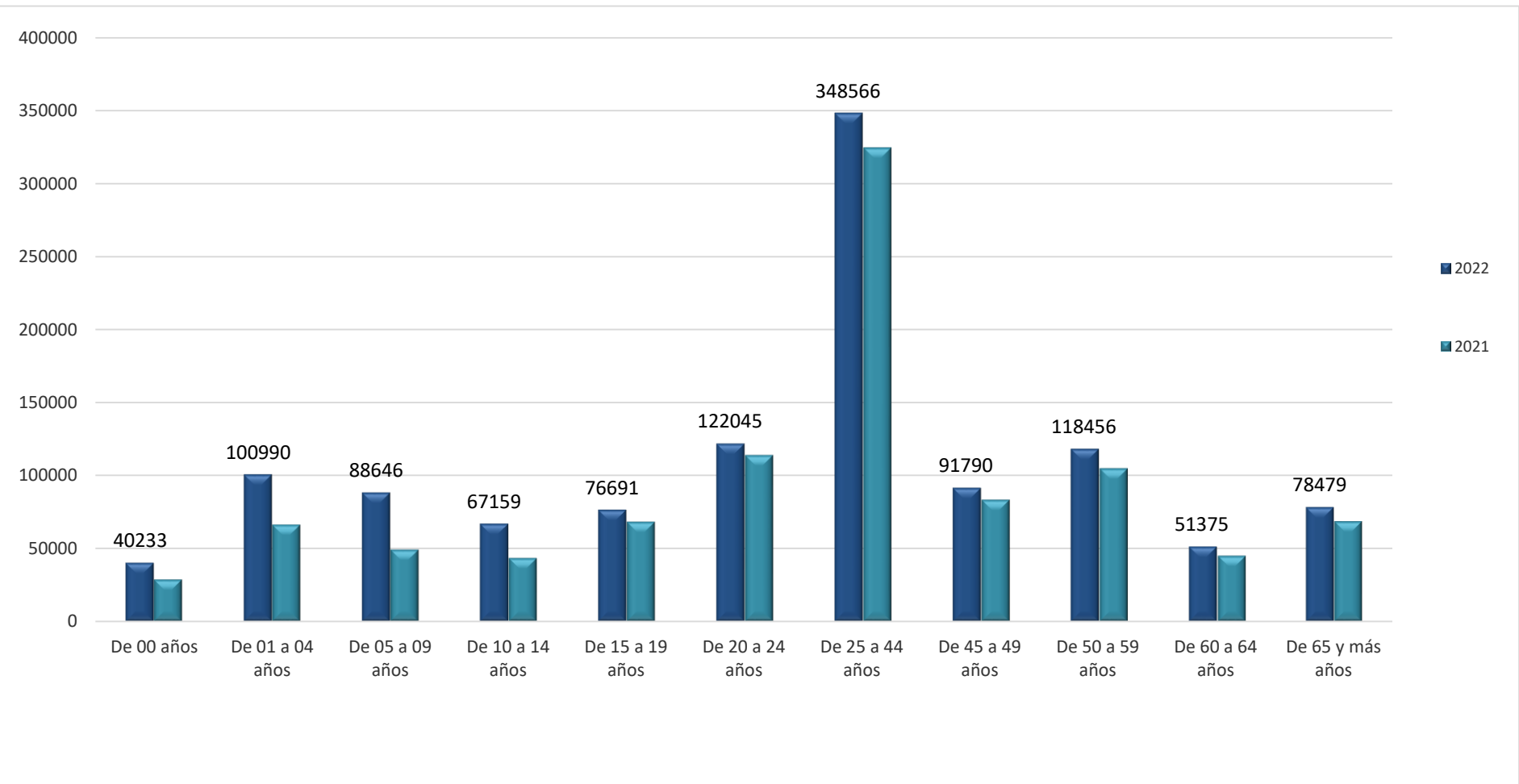
# 10 Principales Causas de Morbilidad Comparativo 2022 - 2021



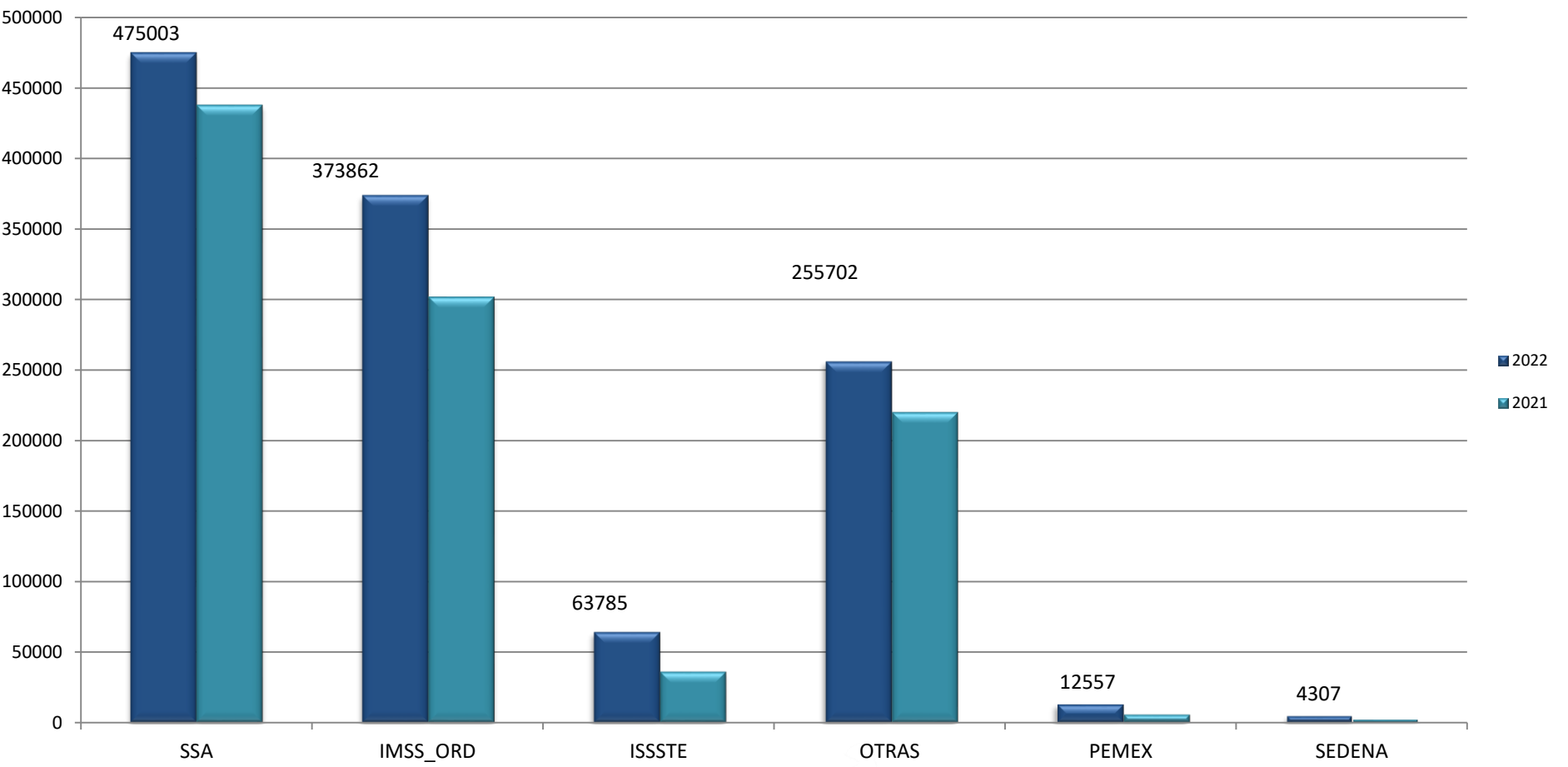
Fuente: Plataforma del SUAVE 2021-2022, Semana 38, frecuencia absoluta acumulada.

# Carga de Morbilidad por Grupo de Edad

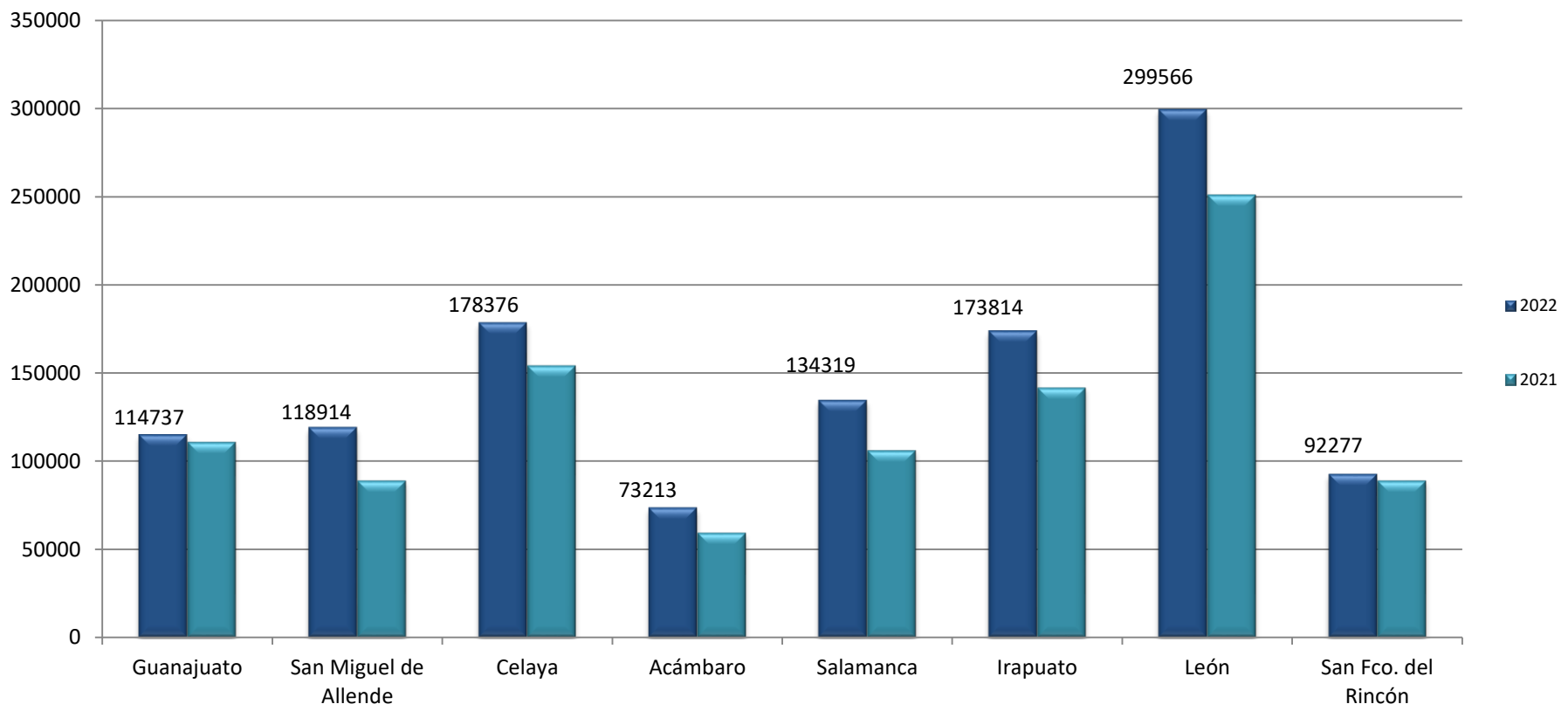
## 2022 - 2021



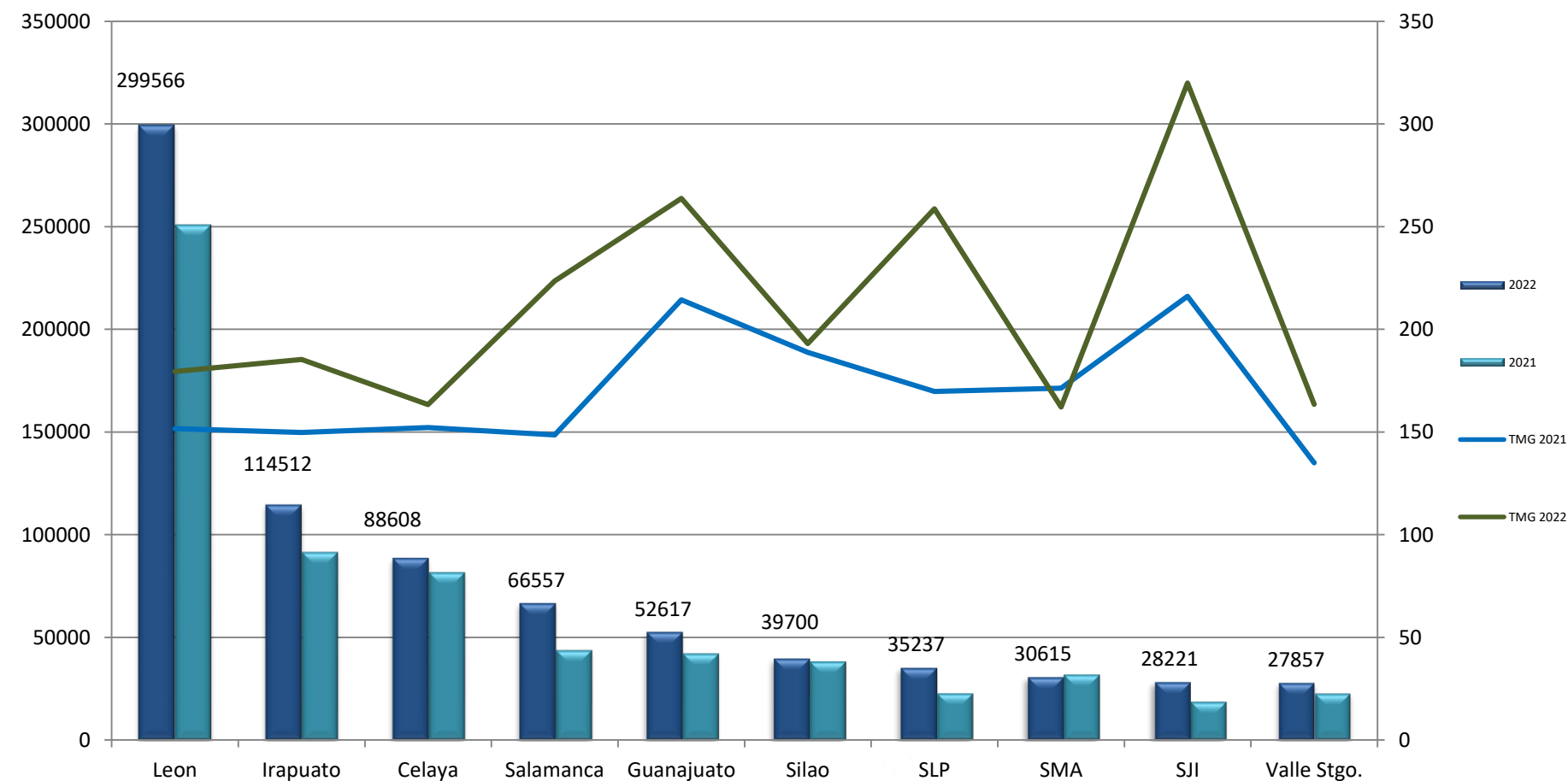
# Comparativo de Casos por Institución en Guanajuato 2022-2021



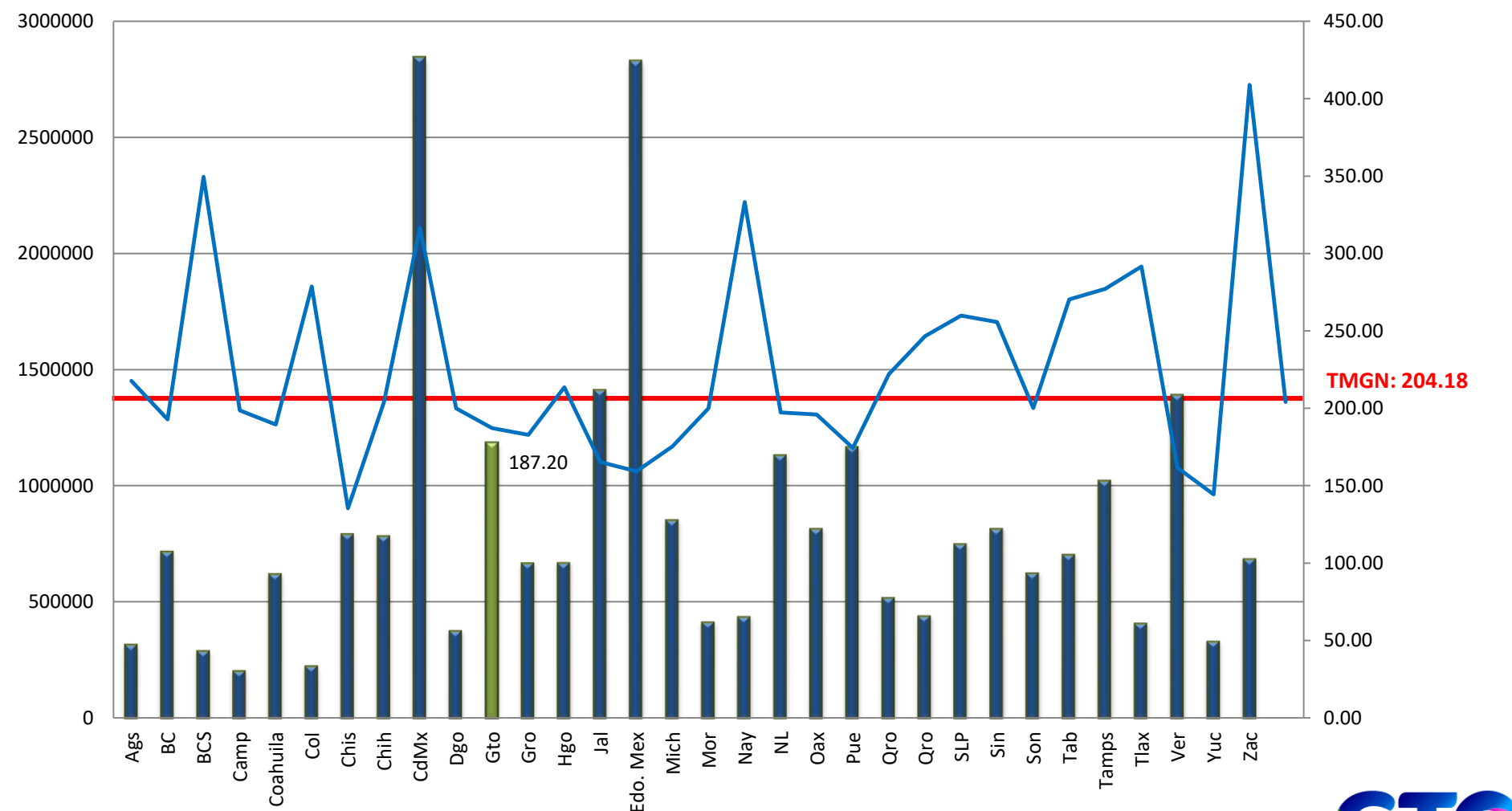
# Comparativo de Casos por Jurisdicción Sanitaria 2022-2021



# Municipios con Mayor Carga de Morbilidad en Guanajuato 2022-2021



# Acumulado de Casos por Entidad Federativa y Tasa de Morbilidad General Nacional 2022



Fuente: SUAVE 2021-2022, Semana 38, frecuencia absoluta acumulada, tasa MGN por 1000 hab.

## 20 Principales Causas de Enfermedad 2022 – 2021 en Guanajuato

No.	Diagnóstico	SEMANA 38	Acumulado 2022	Acumulado 2021	Diferencia %
1	Infecciones respiratorias agudas	16,392	470,496	361,165	30.3
2	COVID-19	3,092	240,947	242,139	-0.5
3	Infección de vías urinarias	3,090	108,010	92,628	16.6
4	Infecciones intestinales por otros organismos	2,230	85,239	80,962	5.3
5	Úlceras, gastritis y duodenitis	1,147	41,716	36,055	15.7
6	Intoxicación por picadura de alacrán	922	33,960	31,827	6.7
7	Gingivitis y enfermedad periodontal	979	32,684	22,668	44.2
8	Obesidad	604	23,391	10,275	127.6
9	Vulvovaginitis	587	17,340	15,619	11.0
10	Hipertensión arterial sistémica	451	15,411	13,445	14.6
11	Conjuntivitis	407	14,390	12,128	18.7
12	Diabetes tipo 2	367	13,563	10,788	25.7
13	Otitis media aguda	576	13,330	11,190	19.1
14	Accidentes de transporte en vehículos	266	9,698	6,802	42.6
15	Violencia intrafamiliar	175	5,158	4,101	25.8
16	Insuficiencia venosa periférica	113	4,451	3,160	40.9
17	Depresión	137	3,756	2,770	35.6
18	Infección asociada a atención de la salud	95	3,460	2,540	36.2
19	Mordedura por perro	115	3,388	2,931	15.6
20	Heridas por arma de fuego y punzocortantes	62	3,383	3,519	-3.9

Casos sospechosos, probables y confirmados, información preliminar.



# 20 Principales Causas de Enfermedad en el País 2022 – 2021

No.	Diagnóstico	SEMANA 38	Acumulado 2022	Acumulado 2021	Diferencia %
1	Infecciones respiratorias agudas	356,681	10,021,826	7,010,226	43.0
2	COVID-19	68,796	5,539,613	6,171,085	-10.2
3	Infecciones intestinales por otros organismos	54,002	2,412,424	2,188,803	10.2
4	Infección de vías urinarias	61,339	2,360,313	2,109,387	11.9
5	Úlceras, gastritis y duodenitis	16,168	681,586	644,679	5.7
6	Gingivitis y enfermedad periodontal	17,120	650,464	392,650	65.7
7	Obesidad	14,039	618,682	354,742	74.4
8	Hipertension arterial	11,882	419,856	355,505	18.1
9	Conjuntivitis	10,684	400,520	331,847	20.7
10	Vulvovaginitis	9,425	372,403	346,766	7.4
11	Diabetes Tipo 2	8,503	352,376	294,758	19.5
12	Otitis media aguda	9,188	319,874	289,133	10.6
13	Intoxicación por picadura de alacrán	824	241,486	168,383	43.4
14	Influenza	5,068	199,864	199,733	0.1
15	Faringitis y amigdalitis estreptocócicas	5,350	149,023	93,438	59.5
16	Insuficiencia vascular periférica	3,215	141,793	112,217	26.4
17	Accidentes de transporte en vehículos con motor	2,815	121,481	88,074	37.9
18	Depresión	2,430	97,444	74,860	30.2
19	Amebiasis intestinal	1,973	89,713	86,240	4.0
20	Candidiasis urigenital	2,177	87,312	87,531	-0.3

Casos sospechosos, probables y confirmados, información preliminar.

Fuente: SUAVE 2021-2022, Semana 38, frecuencia absoluta acumulada.

# Diagnósticos de Vigilancia Epidemiológica Especial 2022-2021

No.	Diagnóstico	SEMANA 38	Acumulado 2022	Acumulado 2021	Diferencia %
1	Infección por el VIH	11	566	483	17.2
2	Hepatitis Virica B	-	21	9	133.3
3	Hepatitis Virica C	5	63	45	40.0
4	Sífilis Adquirida	26	888	555	60.0
5	Sífilis congénita	-	29	28	3.6
1	Tuberculosis Respiratoria	3	155	179	-13.4
2	Tuberculosis Meningea	1	23	13	76.9
3	Lepra	-	3	3	0.0
1	* Dengue no grave	-	8	149	-94.6
2	*Dengue con signos de alarma	-	-	2	N/A
3	*Dengue grave	-	0	0	0.0
4	Zika	-	0	0	0.0
5	Enfermedad de Chagas	-	111	86	29.1
1	Hepatitis Virica A	5	298	93	220.4
2	Otras Hepatitis Viricas	-	17	17	0.0
3	Enteritis Debida a Rotavirus	1	40	58	-31.0
4	Brucelosis	6	58	40	45.0
1	Enfermedad Febril Exantemática	10	394	173	127.7
2	Síndrome Coqueluchoide	8	132	108	22.2
3	Tosferina	-	2	2	0.0
4	ESAVI's	-	104	827	-87.4
5	Tetanos	-	0	0	0.0
6	Parálisis Flácida Aguda	3	69	66	4.5
7	*Viruela Simica	3	22	0	N/A
1	Intoxicación por Picadura de Alacran	922	33,960	31,827	6.7
2	Intoxicación por Plaguicidas	1	59	54	9.3
3	Intoxicación Por Ponzofia Animales	92	3238	2369	36.7
1	*COVID-19	3,092	240,947	242,139	-0.5
2	Influenza	2	2,794	1,509	85.2
3	Neumonías y Bronconeumonías	62	2,182	3,113	-29.9

Casos sospechosos, probables y confirmados, información preliminar.

# Canales Endémicos de Interés Epidemiológico

# Infecciones Respiratorias Agudas

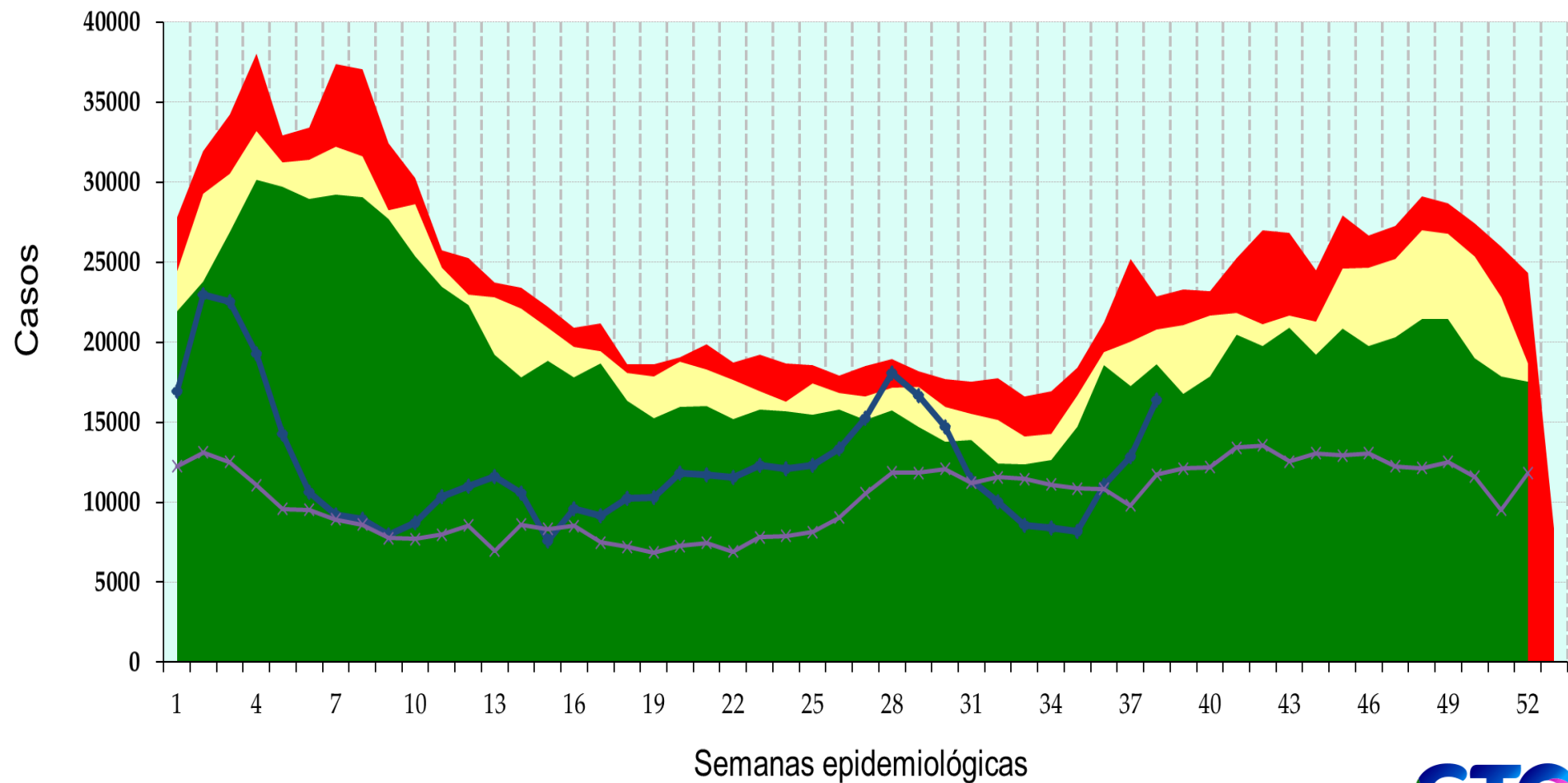
q1

mediana

q3

2021

2022



# Influenza

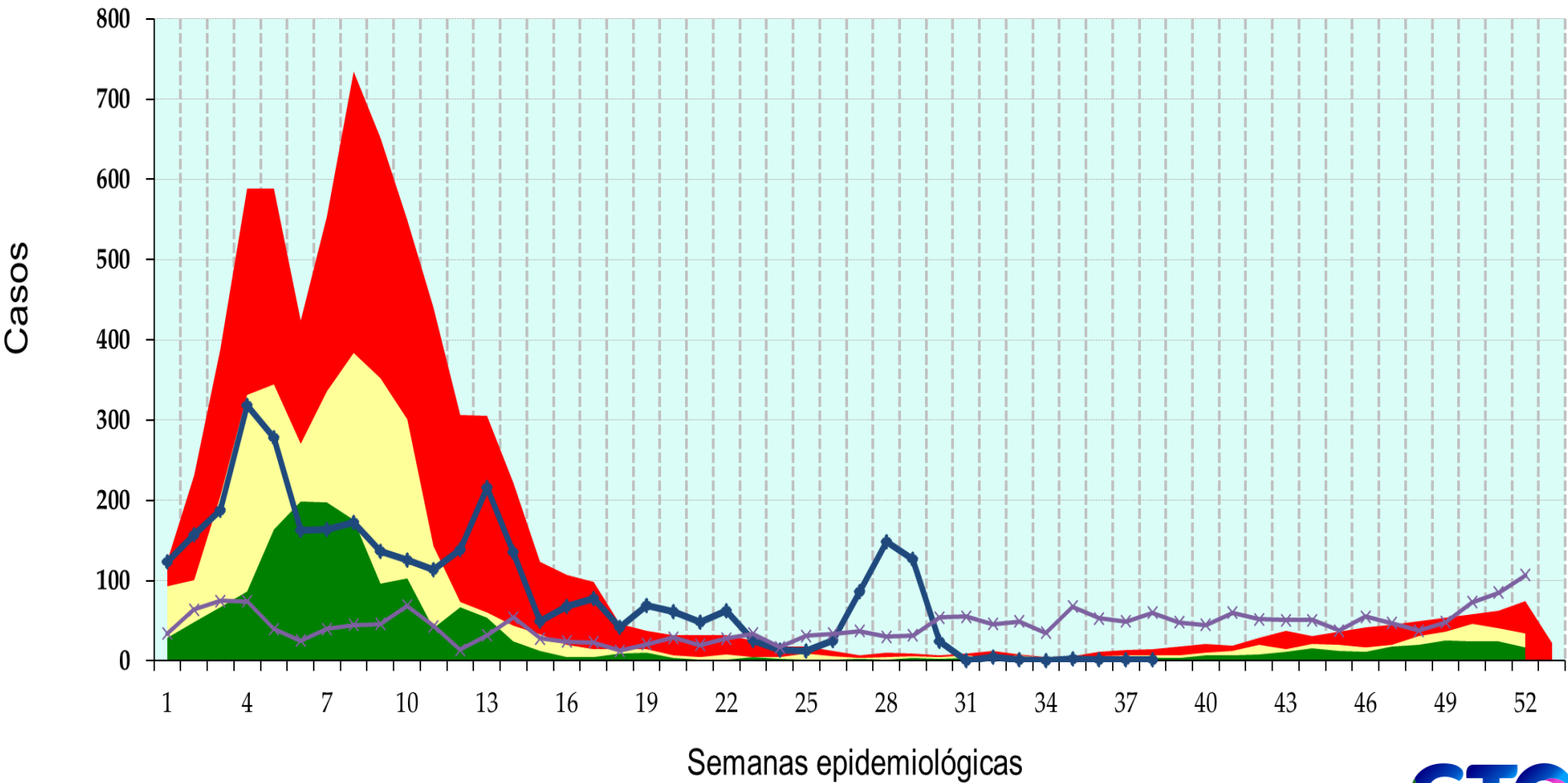
q1

mediana

q3

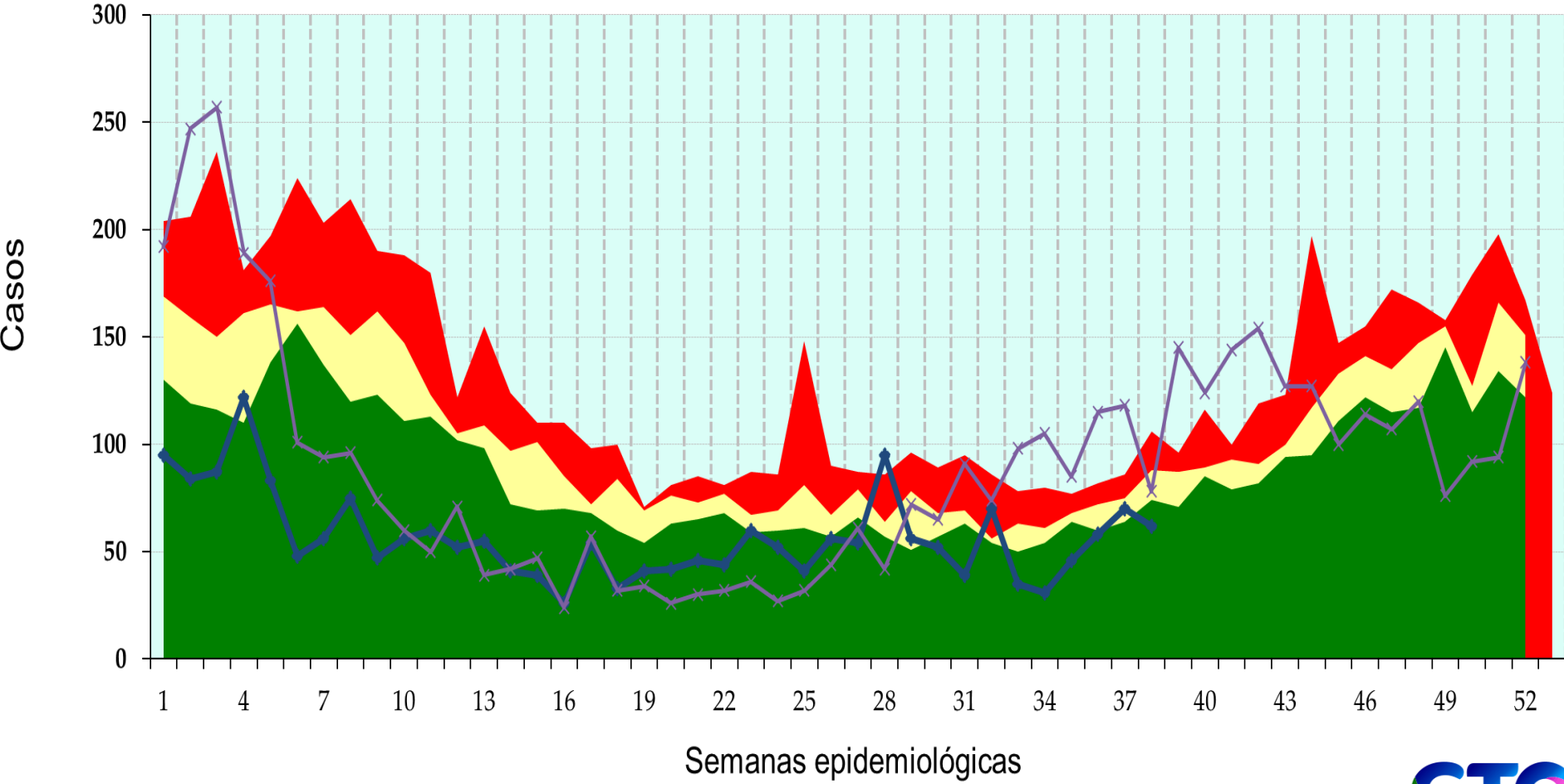
2021

2022



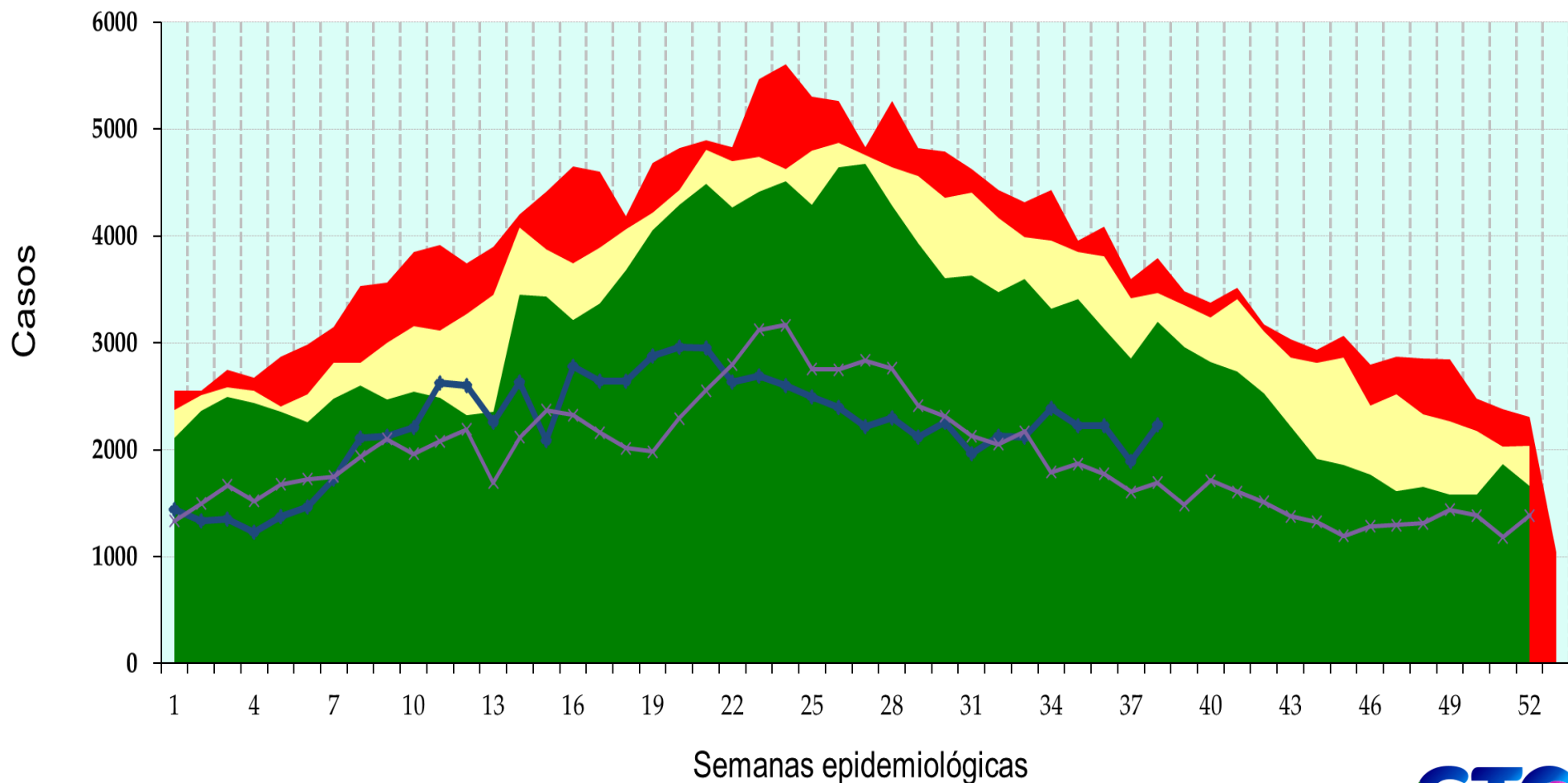
# Neumonías y Bronconeumonías

q1      mediana      q3      2021      2022



# Infecciones Intestinales por Otros Organismos

q1 mediana q3 2021 2022



# Intoxicación por Picadura de Alacrán

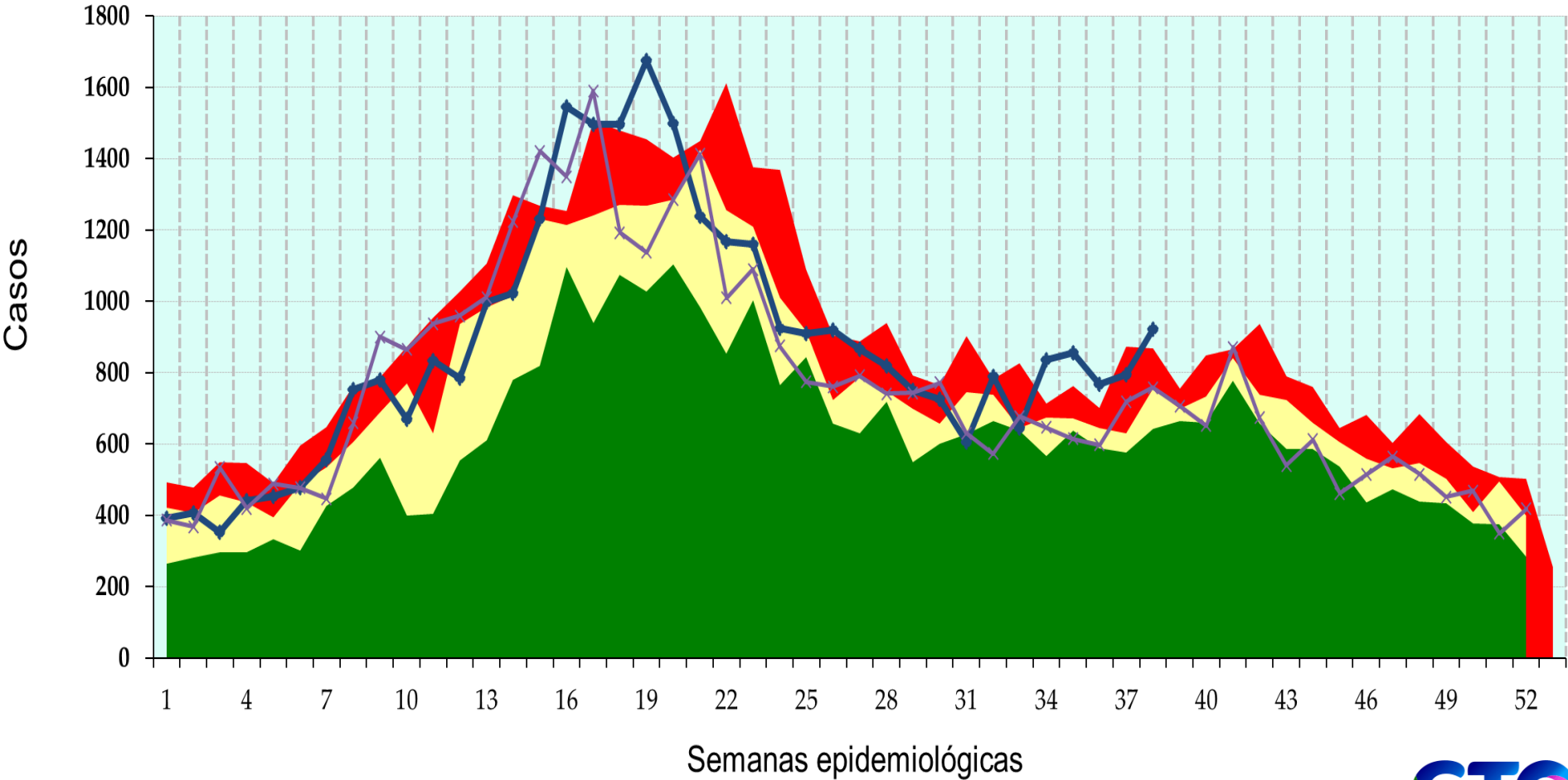
q1

mediana

q3

2021

2022





# Infección por el Virus de la Inmunodeficiencia Humana

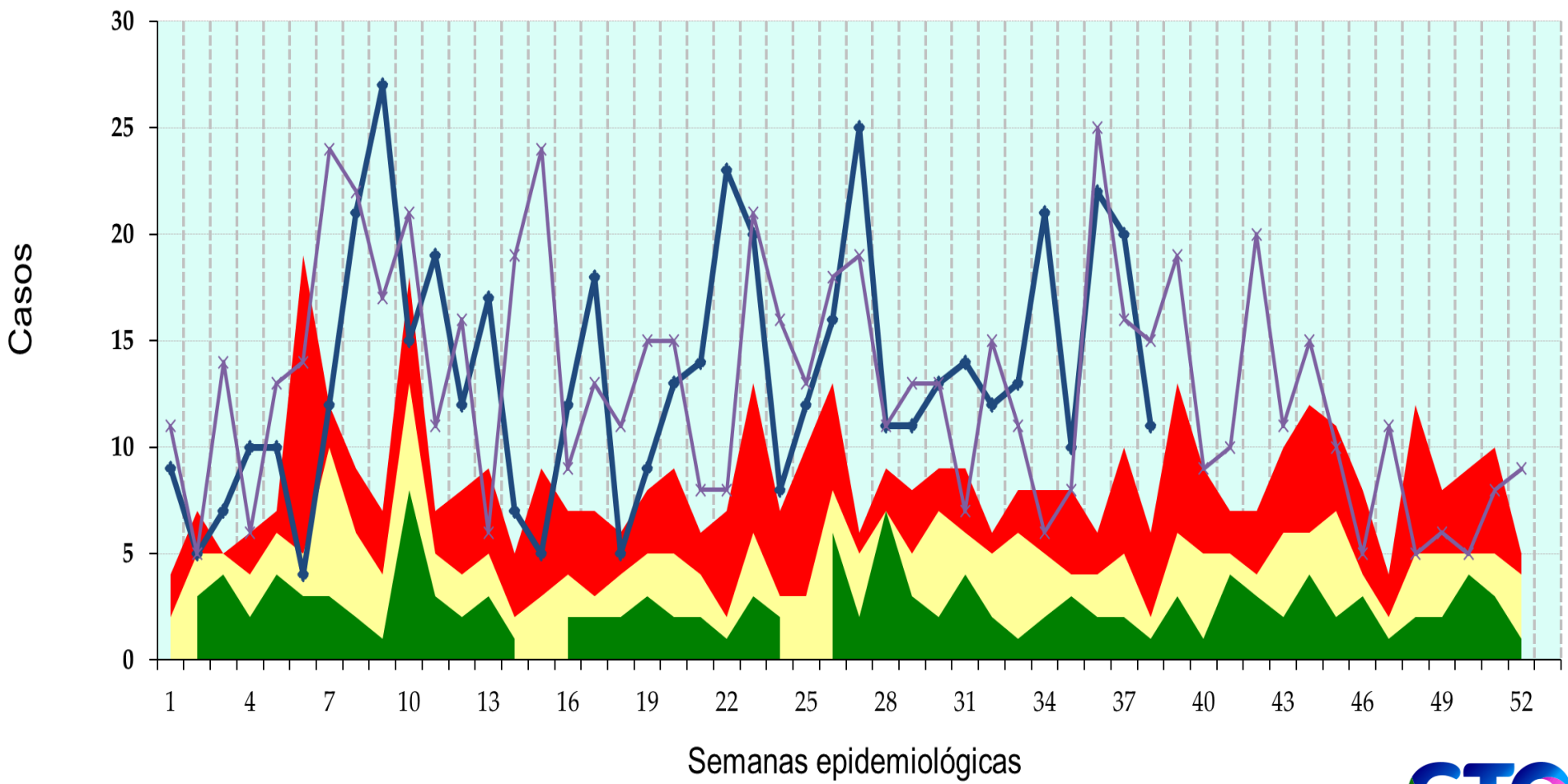
q1

mediana

q3

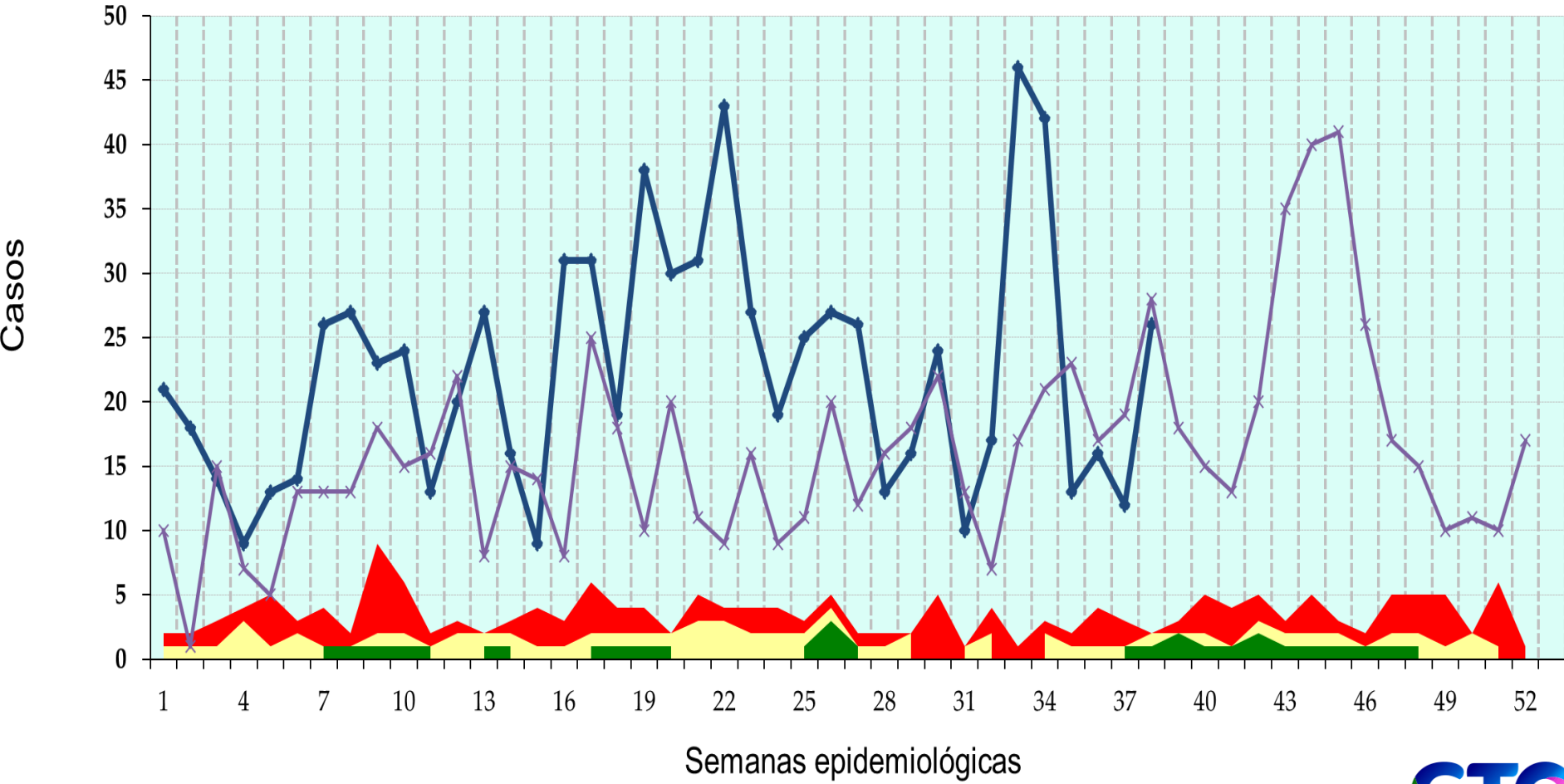
2021

2022



# Sífilis Adquirida

q1      mediana      q3      2021      2022



Fuente: SUAVE 2021-2022, Semana 38, frecuencia absoluta acumulada.

# Hepatitis Vírica A

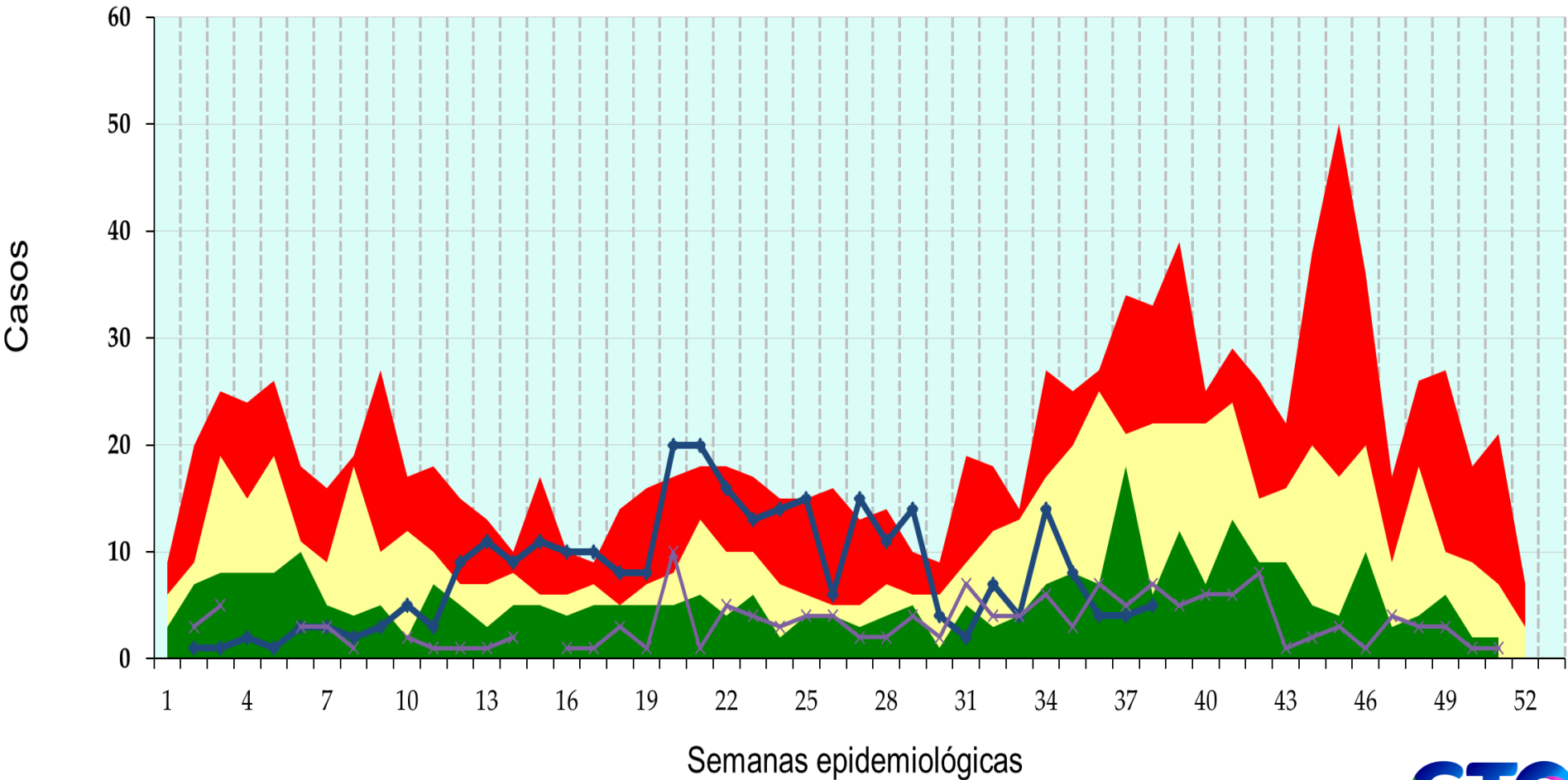
q1

mediana

q3

2021

2022



# Tuberculosis Respiratoria

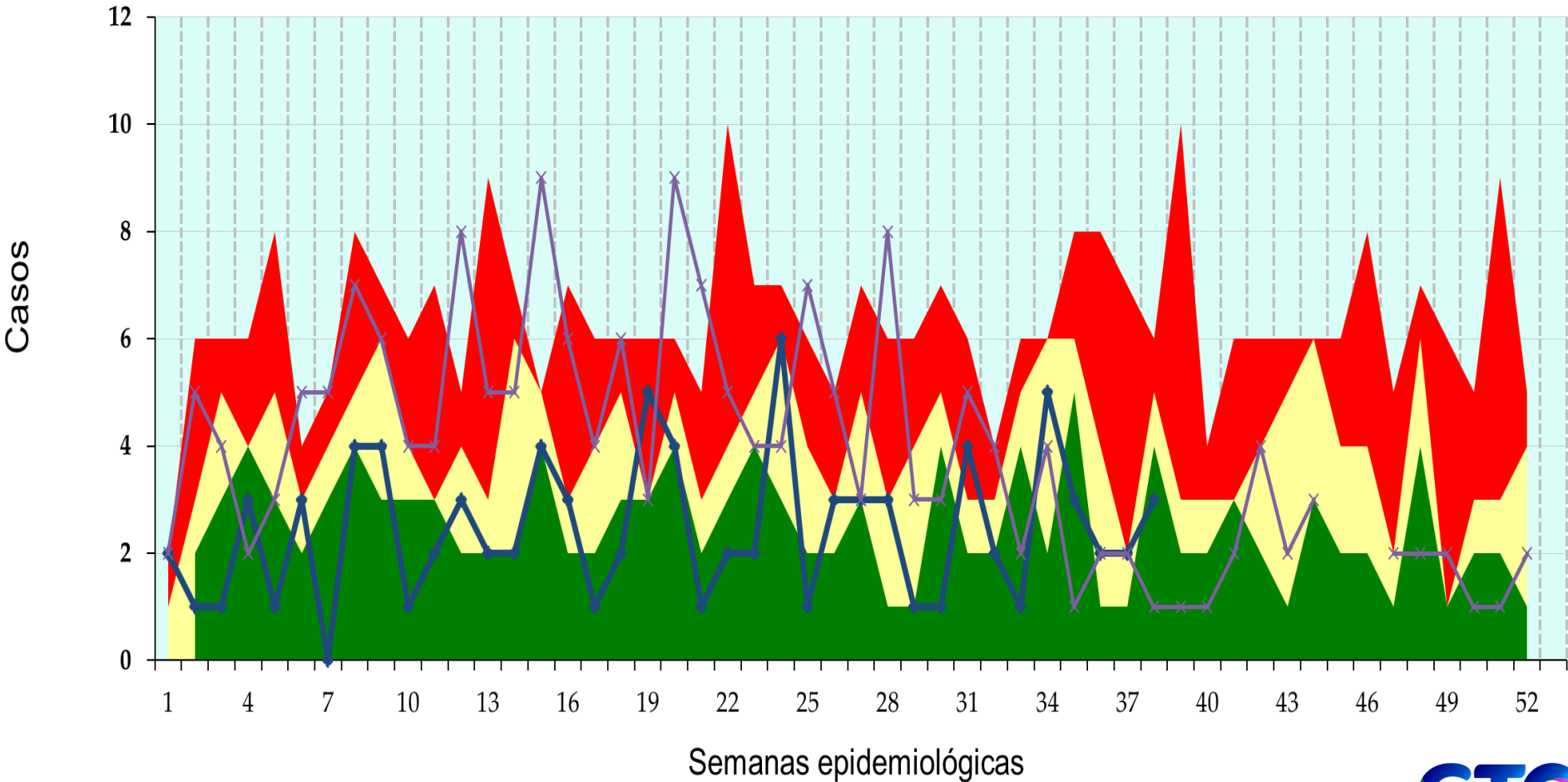
q1

mediana

q3

2021

2022



# Displasia Cervical Leve y Moderada

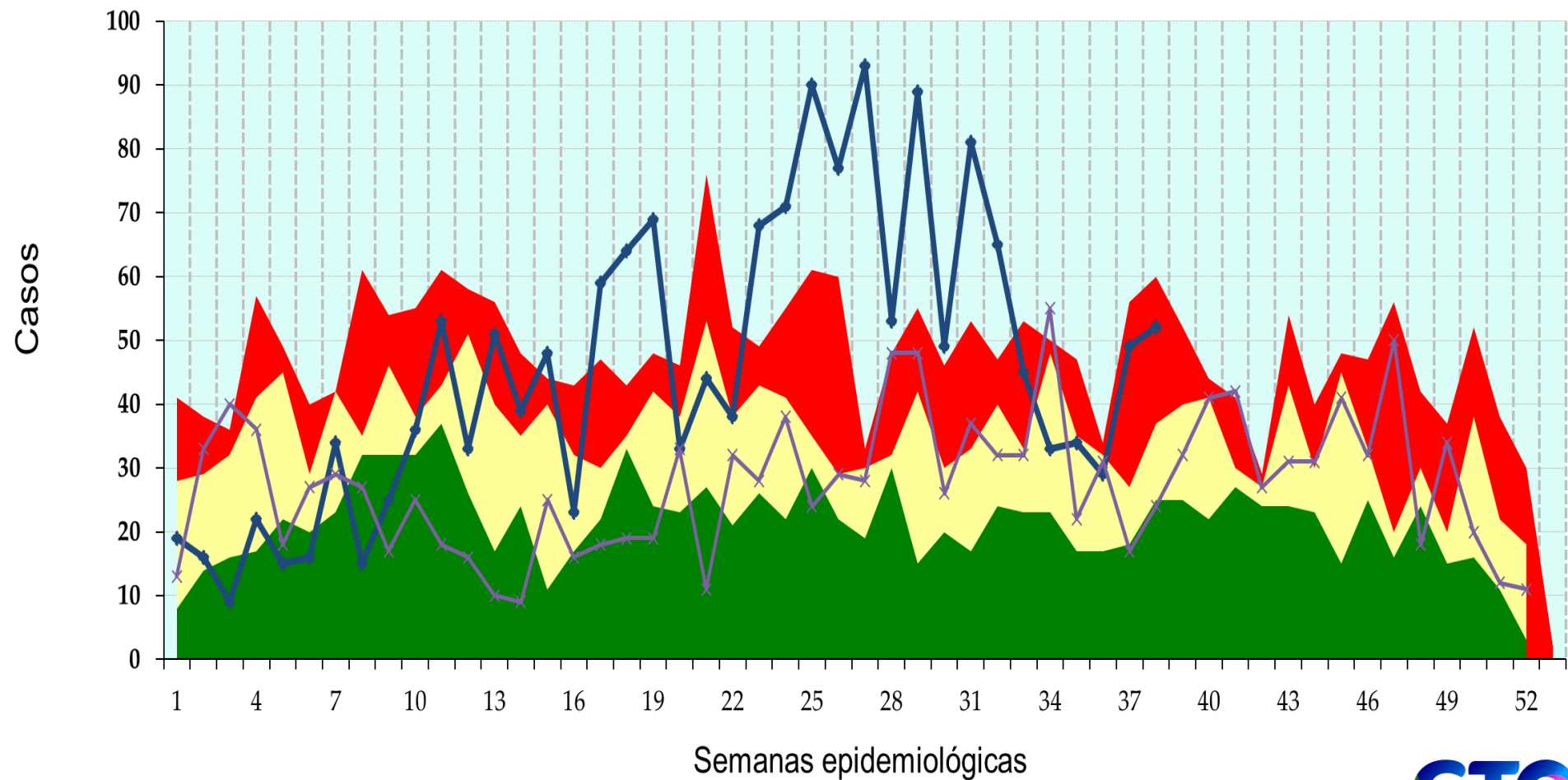
q1

mediana

q3

2021

2022



# Diabetes Tipo 2

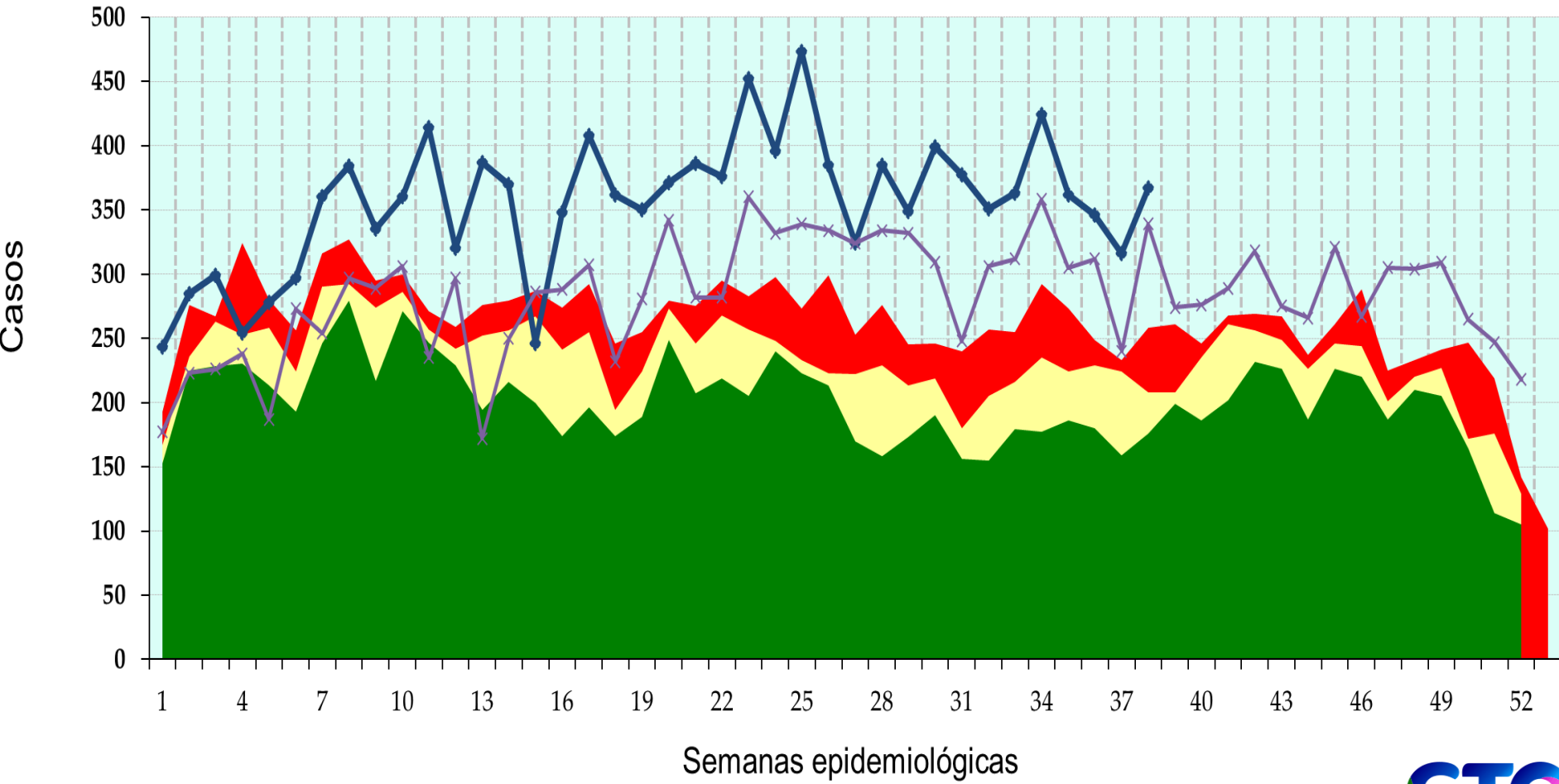
q1

mediana

q3

2021

2022



# Depresión

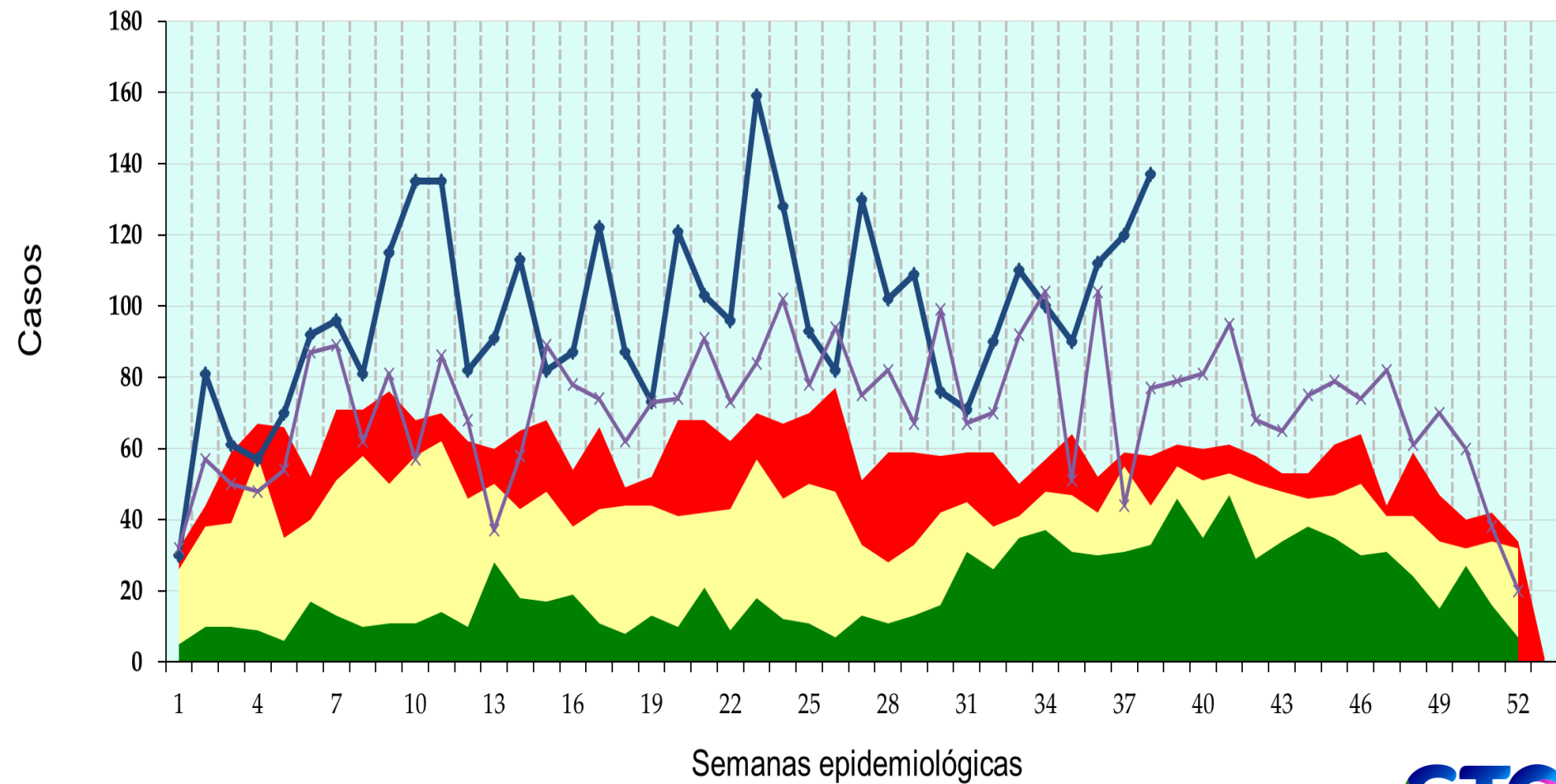
q1

mediana

q3

2021

2022



# Comparativo de Notificación Semanal de Casos Nuevos de COVID-19

