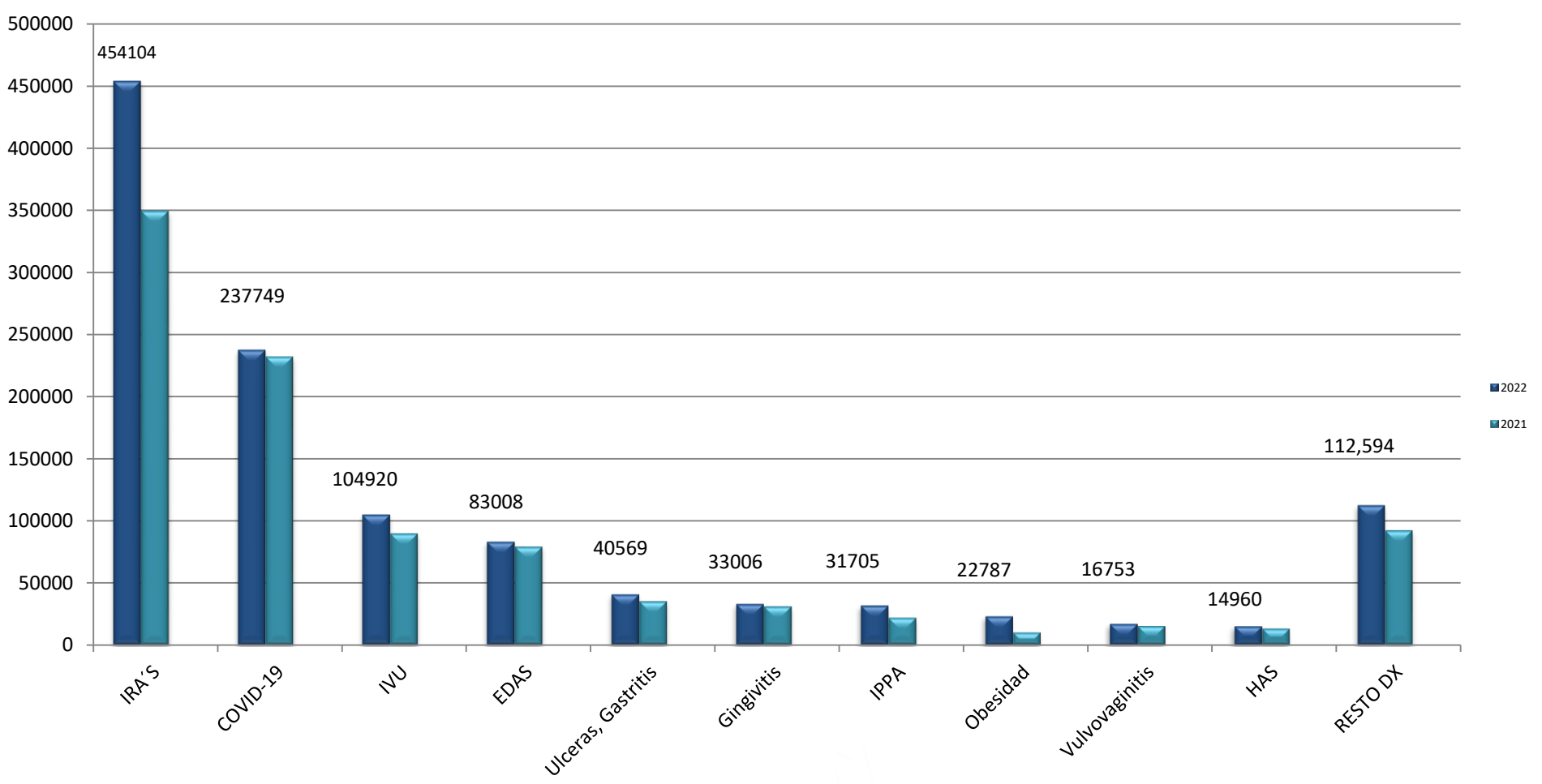
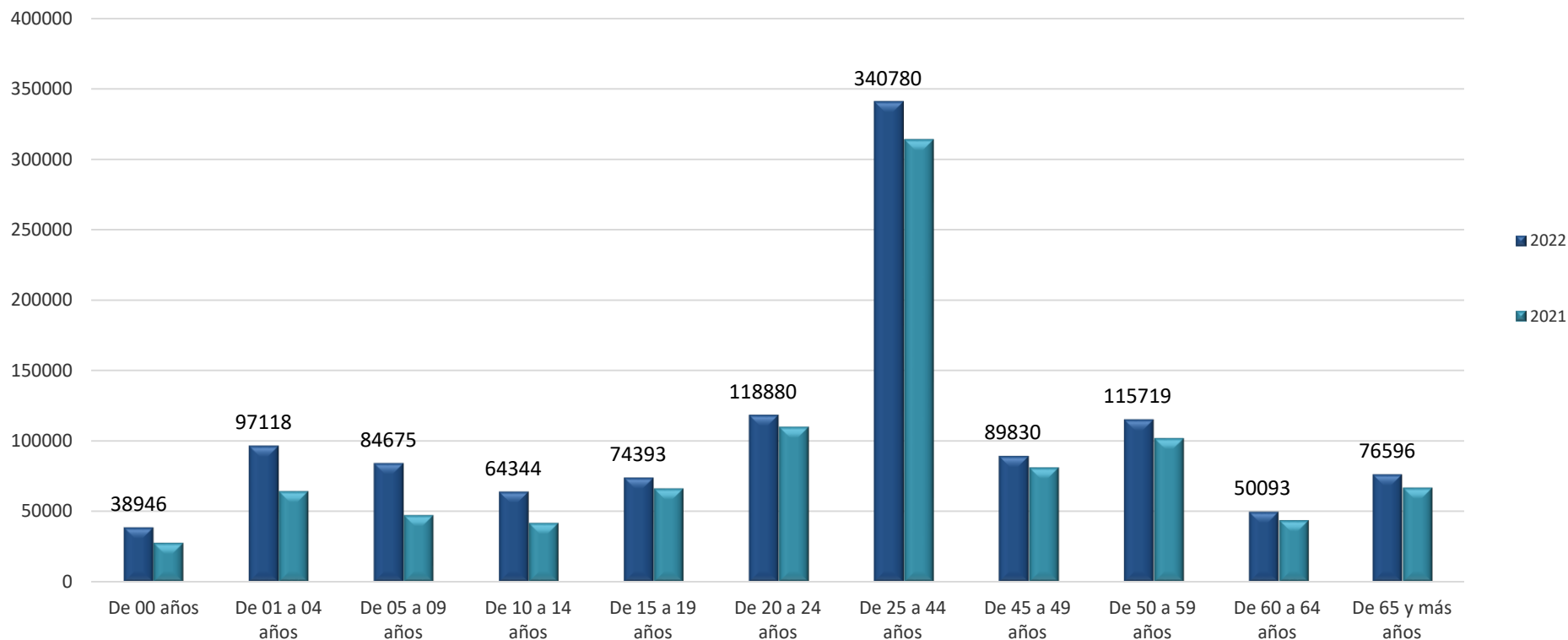

**Semana Epidemiológica No. 37
del 11 al 17 de septiembre
del 2022**

Boletín Epidemiológico Guanajuato

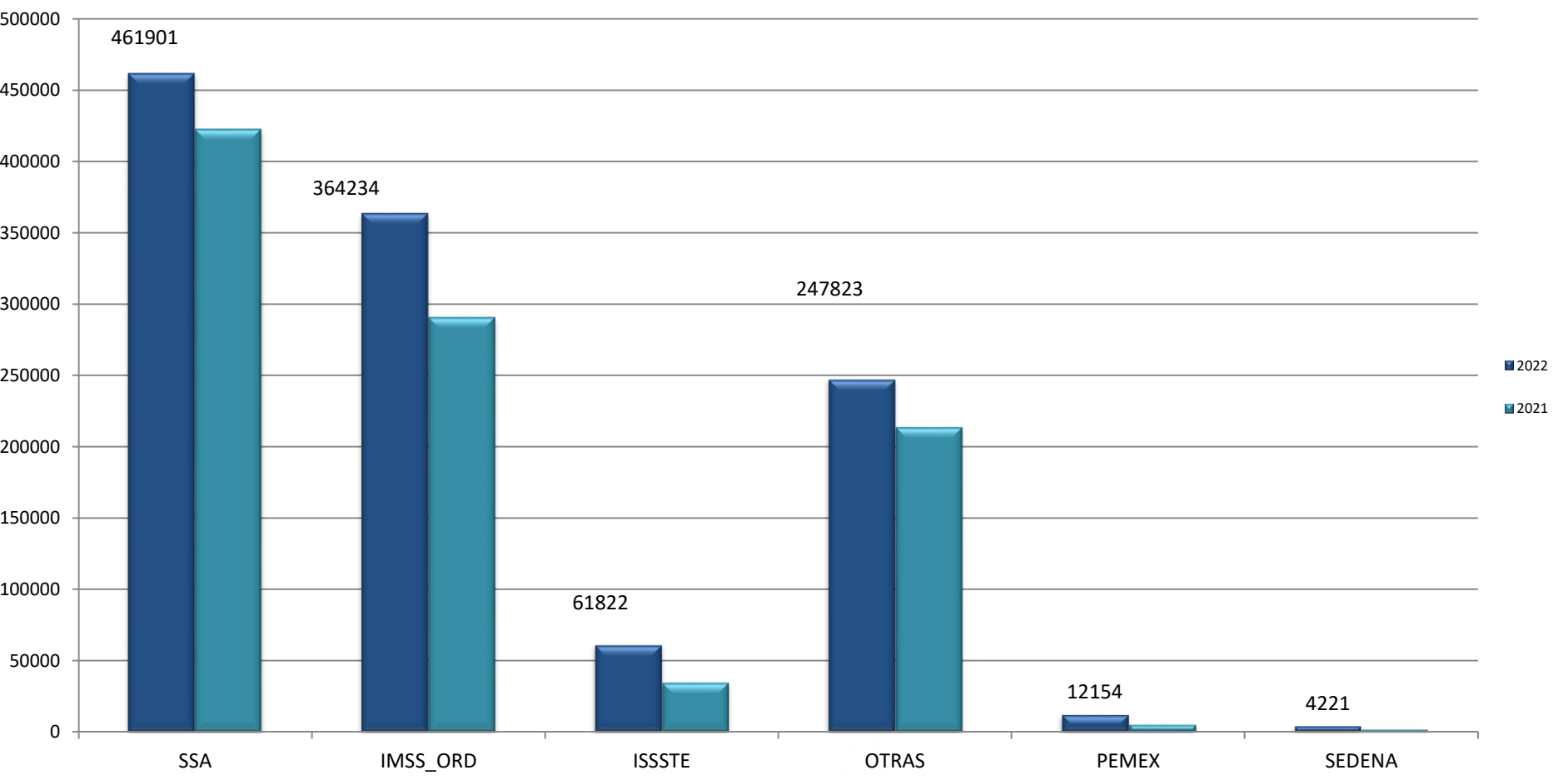
10 Principales Causas de Morbilidad Comparativo 2022 - 2021



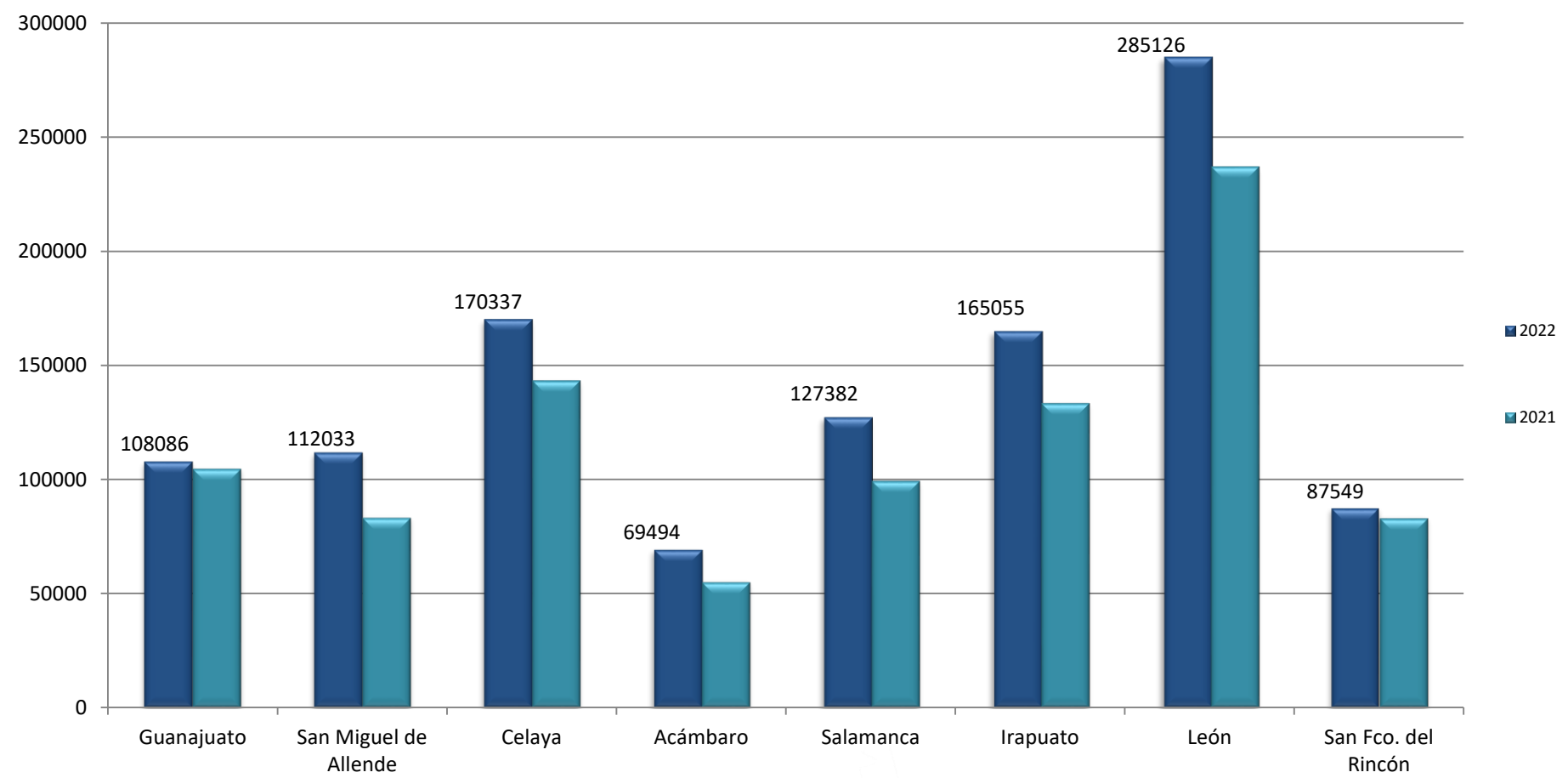
Carga de Morbilidad por Grupo de Edad 2022 - 2021



Comparativo de Casos por Institución en Guanajuato 2022-2021

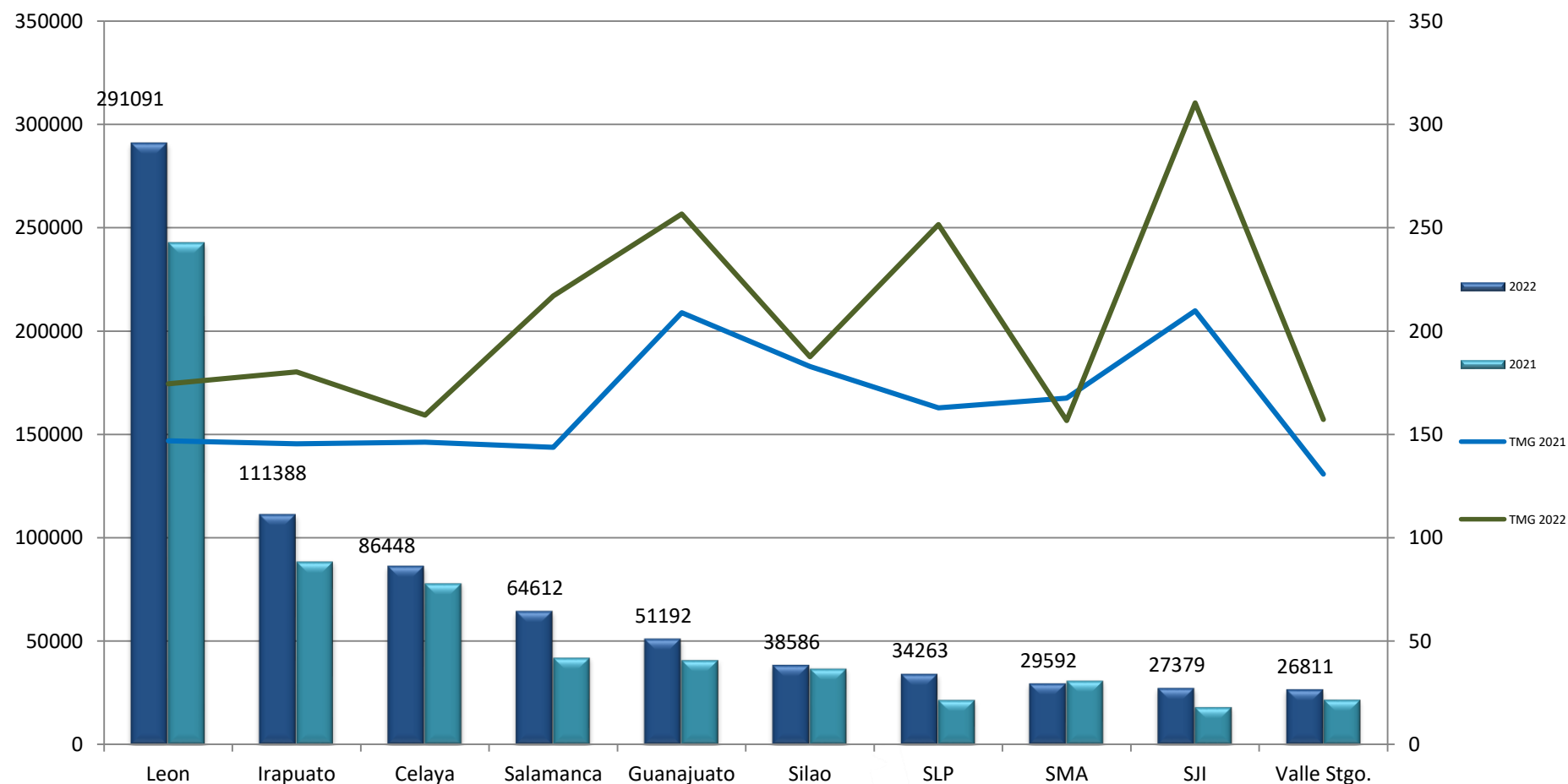


Comparativo de Casos por Jurisdicción Sanitaria 2022-2021

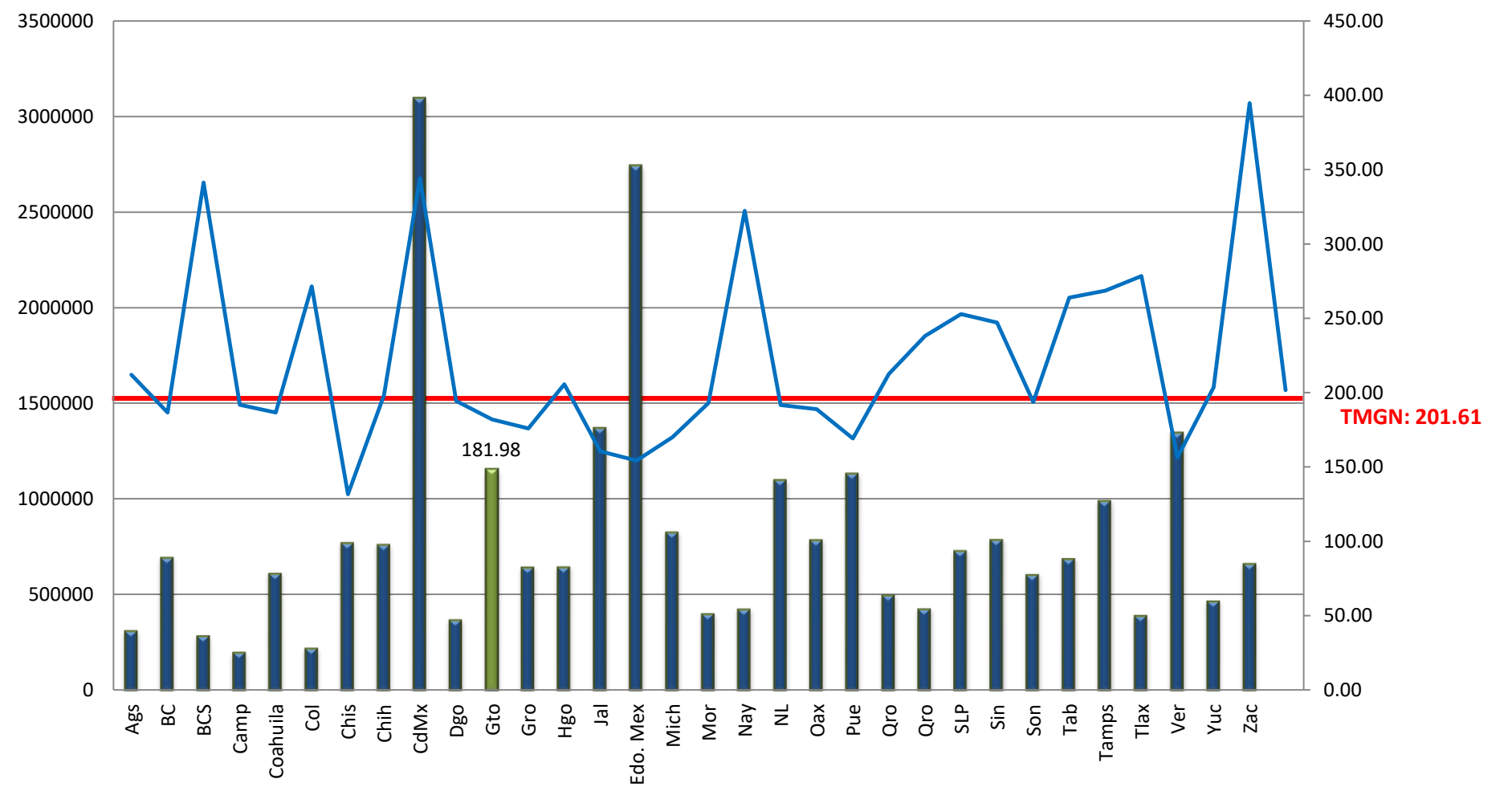


Fuente: SUAVE 2021-2022, Semana 37, frecuencia absoluta acumulada, tasa de morbilidad general x 1000 hab.

Municipios con Mayor Carga de Morbilidad en Guanajuato 2022-2021



Acumulado de Casos por Entidad Federativa y Tasa de Morbilidad General Nacional 2022



Fuente: SUAVE 2021-2022, Semana 37, frecuencia absoluta acumulada, tasa MGN por 1000 hab.

20 Principales Causas de Enfermedad 2022 – 2021 en Guanajuato

No.	Diagnóstico	SEMANA 37	Acumulado 2022	Acumulado 2021	Diferencia %
1	Infecciones respiratorias agudas	12,839	454,104	349,431	30.0
2	COVID-19	2,127	237,749	232,216	2.4
3	Infección de vías urinarias	2,592	104,920	89,864	16.8
4	Infecciones intestinales por otros organismos	1,889	83,008	79,270	4.7
5	Úlceras, gastritis y duodenitis	1,009	40,569	35,118	15.5
6	Intoxicación por picadura de alacrán	794	33,006	31,069	6.2
7	Gingivitis y enfermedad periodontal	779	31,705	21,895	44.8
8	Obesidad	399	22,787	9,984	128.2
9	Vulvovaginitis	402	16,753	15,181	10.4
10	Hipertensión arterial sistémica	368	14,960	13,060	14.5
11	Conjuntivitis	376	13,983	11,797	18.5
12	Diabetes tipo 2	316	13,196	10,449	26.3
13	Otitis media aguda	337	12,754	10,801	18.1
14	Accidentes de transporte en vehículos	245	9,432	6,618	42.5
15	Violencia intrafamiliar	154	4,983	4,017	24.0
16	Insuficiencia venosa periférica	67	4,338	3,061	41.7
17	Depresión	120	3,619	2,693	34.4
18	Infección asociada a atención de la salud	56	3,365	2,431	38.4
19	Heridas por arma de fuego y punzocortantes	99	3,321	3,421	-2.9
20	Mordeduras por perro	77	3,272	2,836	15.4

Casos sospechosos, probables y confirmados, información preliminar.

20 Principales Causas de Enfermedad en el País 2022 – 2021

No.	Diagnóstico	SEMANA 37	Acumulado 2022	Acumulado 2021	Diferencia %
1	Infecciones respiratorias agudas	264,007	9,689,721	6,811,096	42.3
2	COVID-19	49,053	5,859,990	5,984,681	-2.1
3	Infecciones intestinales por otros organismos	45,083	2,367,243	2,140,262	10.6
4	Infección de vías urinarias	47,526	2,311,190	2,048,650	12.8
5	Úlceras, gastritis y duodenitis	13,041	667,139	627,626	6.3
6	Gingivitis y enfermedad periodontal	12,609	640,279	379,856	68.6
7	Obesidad	9,462	611,931	344,418	77.7
8	Hipertension arterial	8,258	409,994	345,327	18.7
9	Conjuntivitis	8,737	392,769	321,962	22.0
10	Vulvovaginitis	7,046	363,215	337,136	7.7
11	Diabetes Tipo 2	6,577	344,527	286,403	20.3
12	Otitis media aguda	7,456	308,957	280,507	10.1
13	Intoxicacion por picadura de alacrán	4,482	194,191	194,471	-0.1
14	Influenza	672	146,166	164,298	-11.0
15	Faringitis y amigdalitis estreptocócicas	3,687	142,042	91,453	55.3
16	Insuficiencia vascular periferica	2,292	139,416	108,966	27.9
17	Accidentes de transporte en vehículos con motor	2,577	118,042	85,513	38.0
18	Depresión	2,097	95,388	72,584	31.4
19	Amebiasis intestinal	1,651	87,895	84,272	4.3
20	Candidiasis urigenital	1,650	84,964	85,046	-0.1

Casos sospechosos, probables y confirmados, información preliminar.

Diagnósticos de Vigilancia Epidemiológica Especial 2022-2021

No.	Diagnóstico	SEMANA 37	Acumulado 2022	Acumulado 2021	Diferencia %
1	Infección por el VIH	20	555	467	18.8
2	Hepatitis Virica B	1	21	8	162.5
3	Hepatitis Virica C	-	58	43	34.9
4	Sífilis Adquirida	12	861	527	63.4
5	Sífilis congénita	-	29	28	3.6
1	Tuberculosis Respiratoria	2	152	176	-13.6
2	Tuberculosis Meningea	-	22	13	69.2
3	Lepra	-	3	3	0.0
1	* Dengue no grave	-	7	146	-95.2
2	*Dengue con signos de alarma	-	-	2	N/A
3	*Dengue grave	-	0	0	0.0
4	Zika	-	0	0	0.0
5	Enfermedad de Chagas	-	111	85	30.6
1	Hepatitis Virica A	4	293	89	229.2
2	Otras Hepatitis Viricas	-	17	17	0.0
3	Enteritis Debida a Rotavirus	-	39	57	-31.6
4	Brucelosis	4	57	39	46.2
1	Enfermedad Febril Exantemática	14	384	171	124.6
2	Síndrome Coqueluchoide	1	124	101	22.8
3	Tosferina	-	2	2	0.0
4	ESAVI's	-	104	816	-87.3
5	Tetanos	-	0	0	0.0
6	Paralisis Flacida Aguda	1	66	65	1.5
7	*Viruela Simica	2	19	0	N/A
1	Intoxicación por Picadura de Alacran	794	33,006	31,069	6.2
2	Intoxicación por Plaguicidas	1	58	54	7.4
3	Intoxicación Por Ponzón Animales	78	3146	2291	37.3
1	*COVID-19	2,127	237,749	232,216	2.4
2	Influenza	2	2,789	1,449	92.5
3	Neumonías y Bronconeumonías	70	2,120	3,035	-30.1

Casos sospechosos, probables y confirmados, información preliminar.

Canales Endémicos de Interés Epidemiológico

Infecciones Respiratorias Agudas

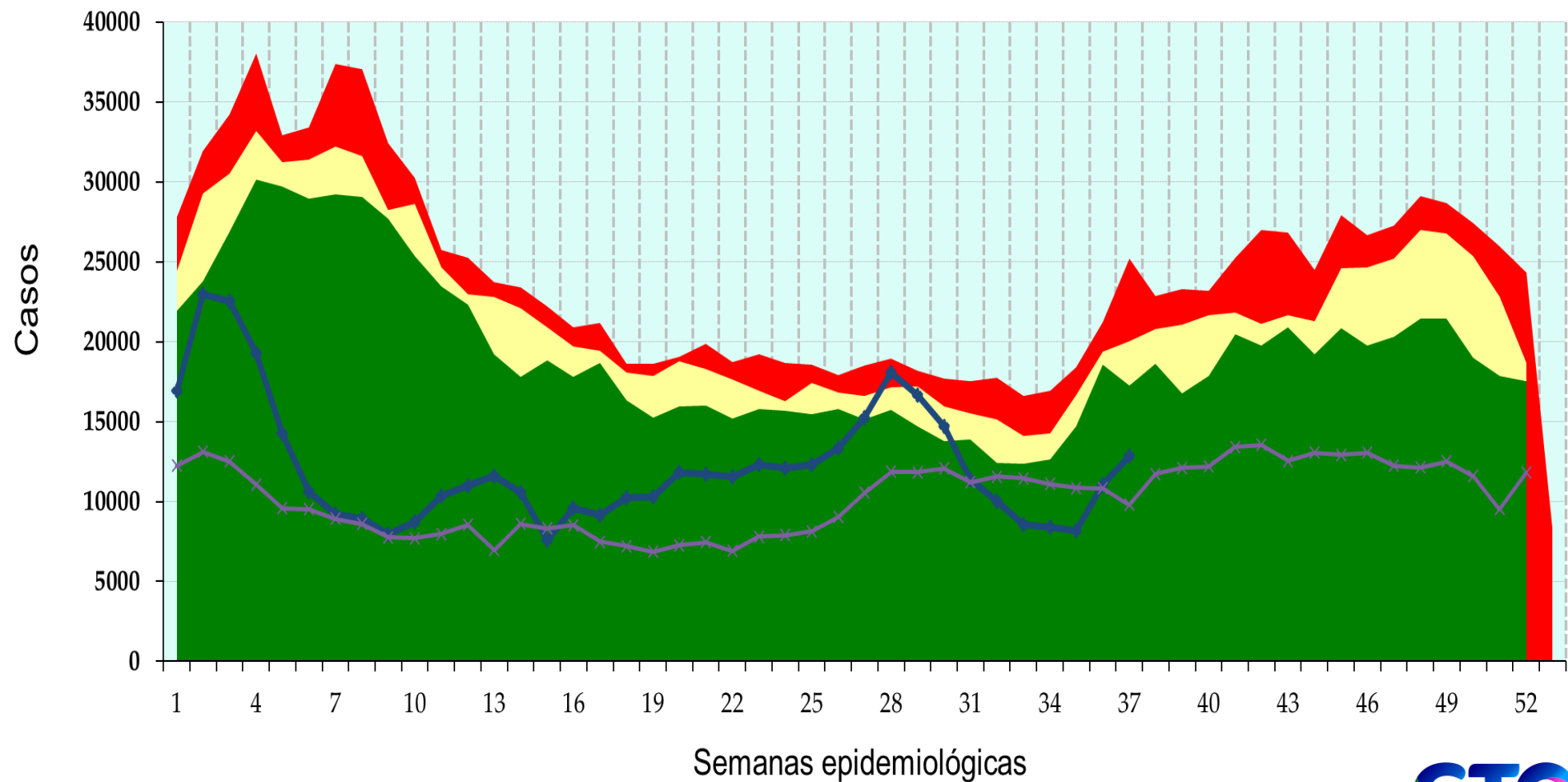
q1

mediana

q3

2021

2022



Influenza

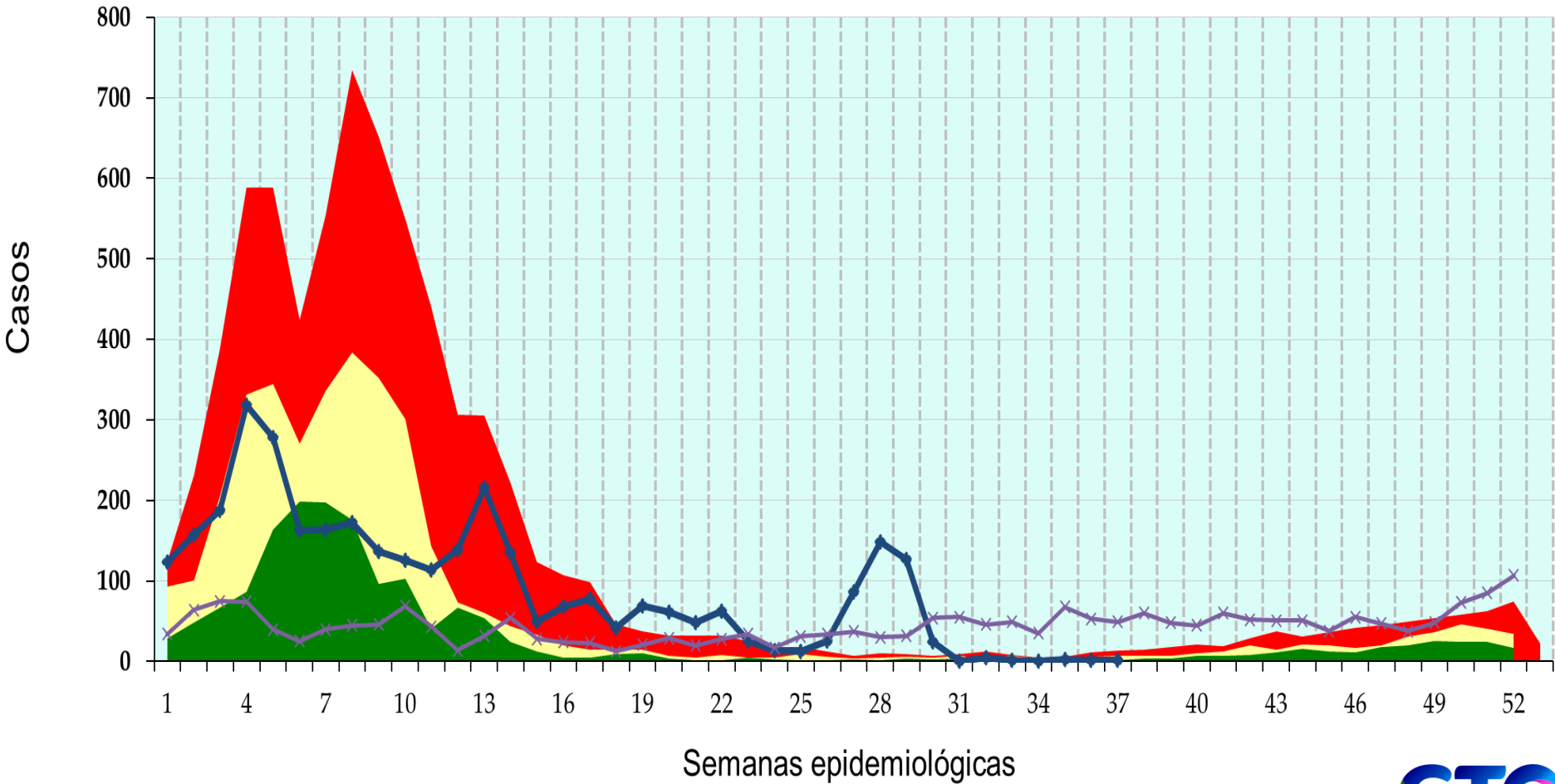
q1

mediana

q3

2021

2022



Neumonías y Bronconeumonías

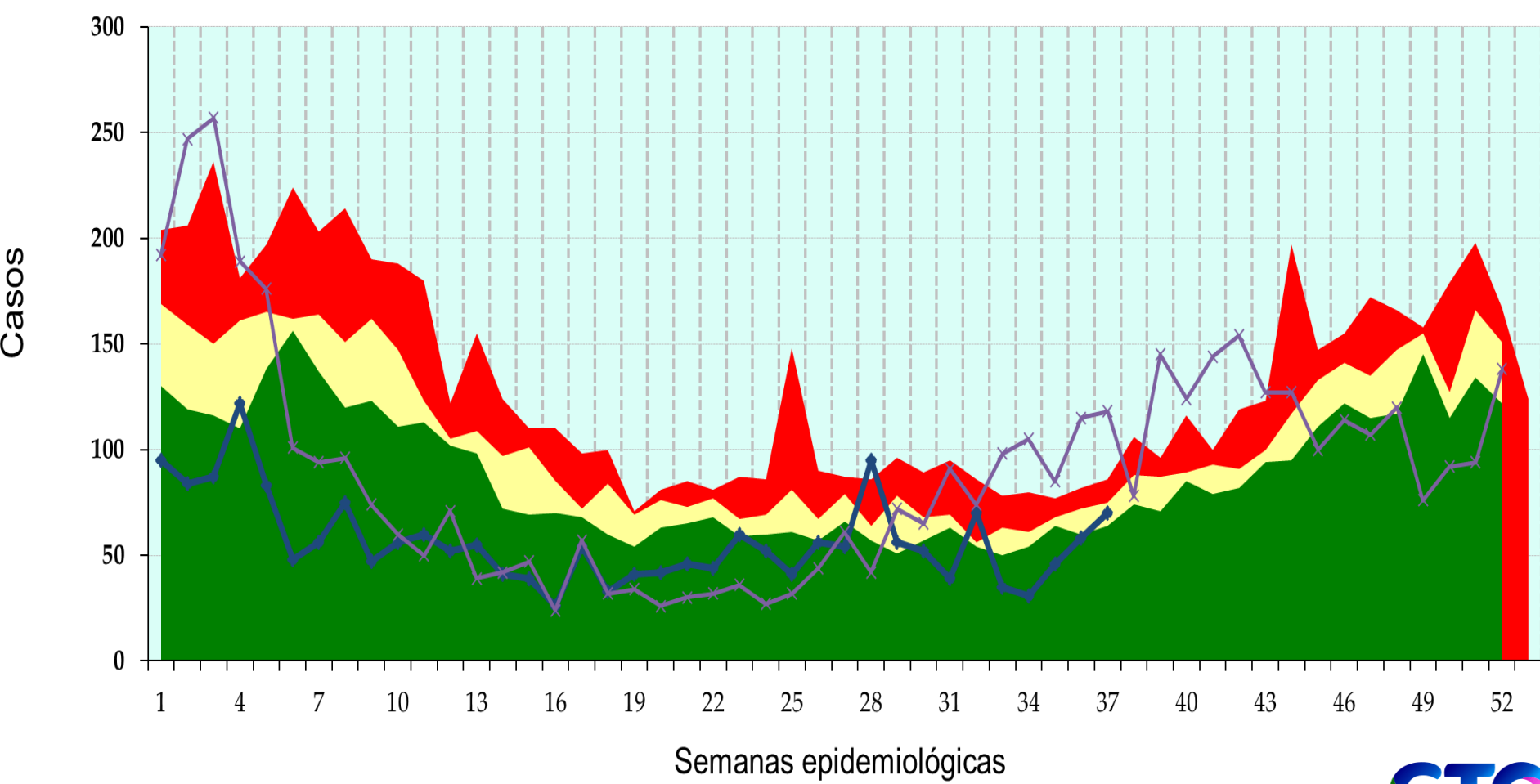
q1

mediana

q3

2021

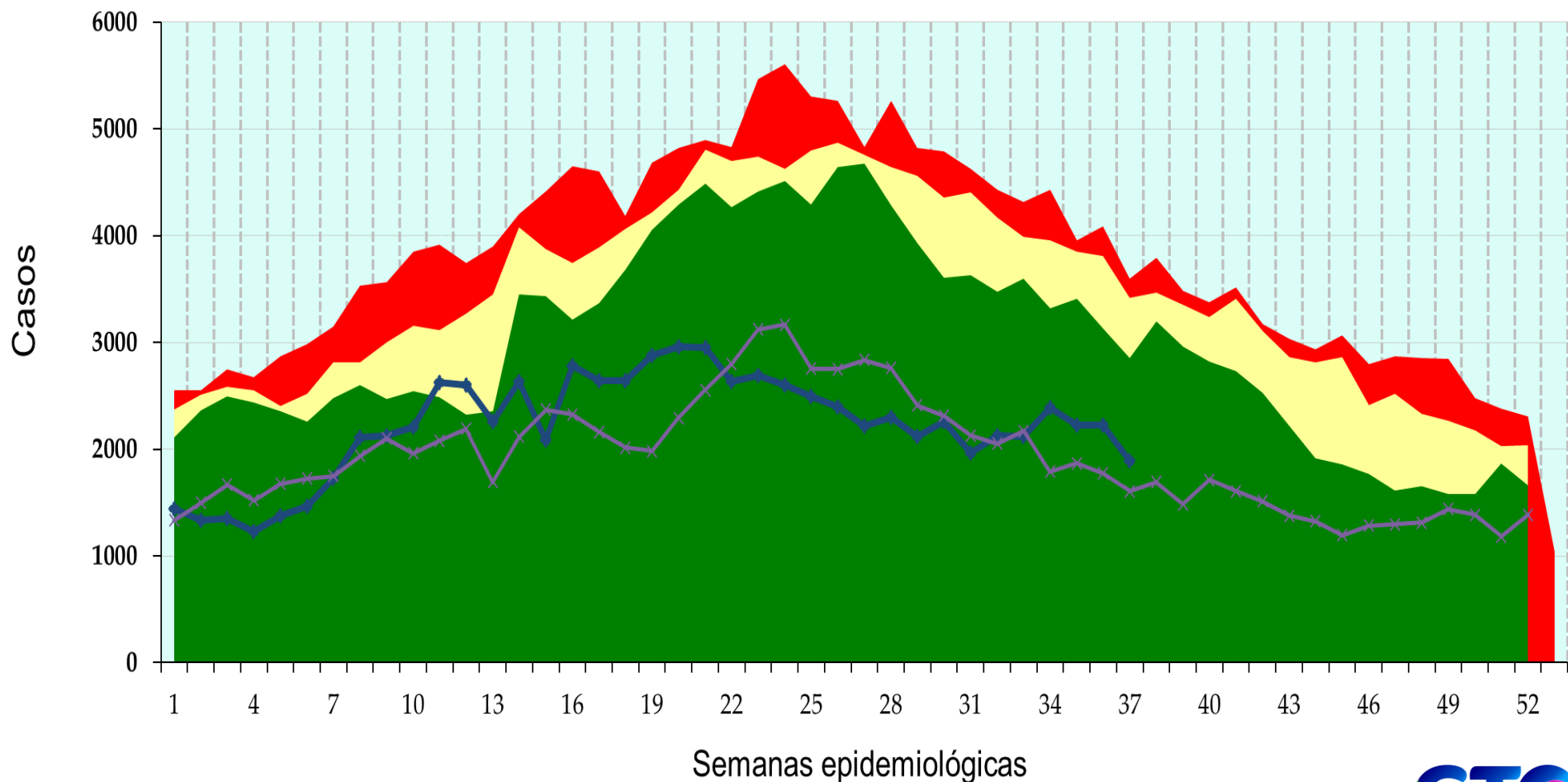
2022



Fuente: SUAVE 2021-2022, Semana 37, frecuencia absoluta acumulada.

Infecciones Intestinales por Otros Organismos

q1 mediana q3 2021 2022



Intoxicación por Picadura de Alacrán

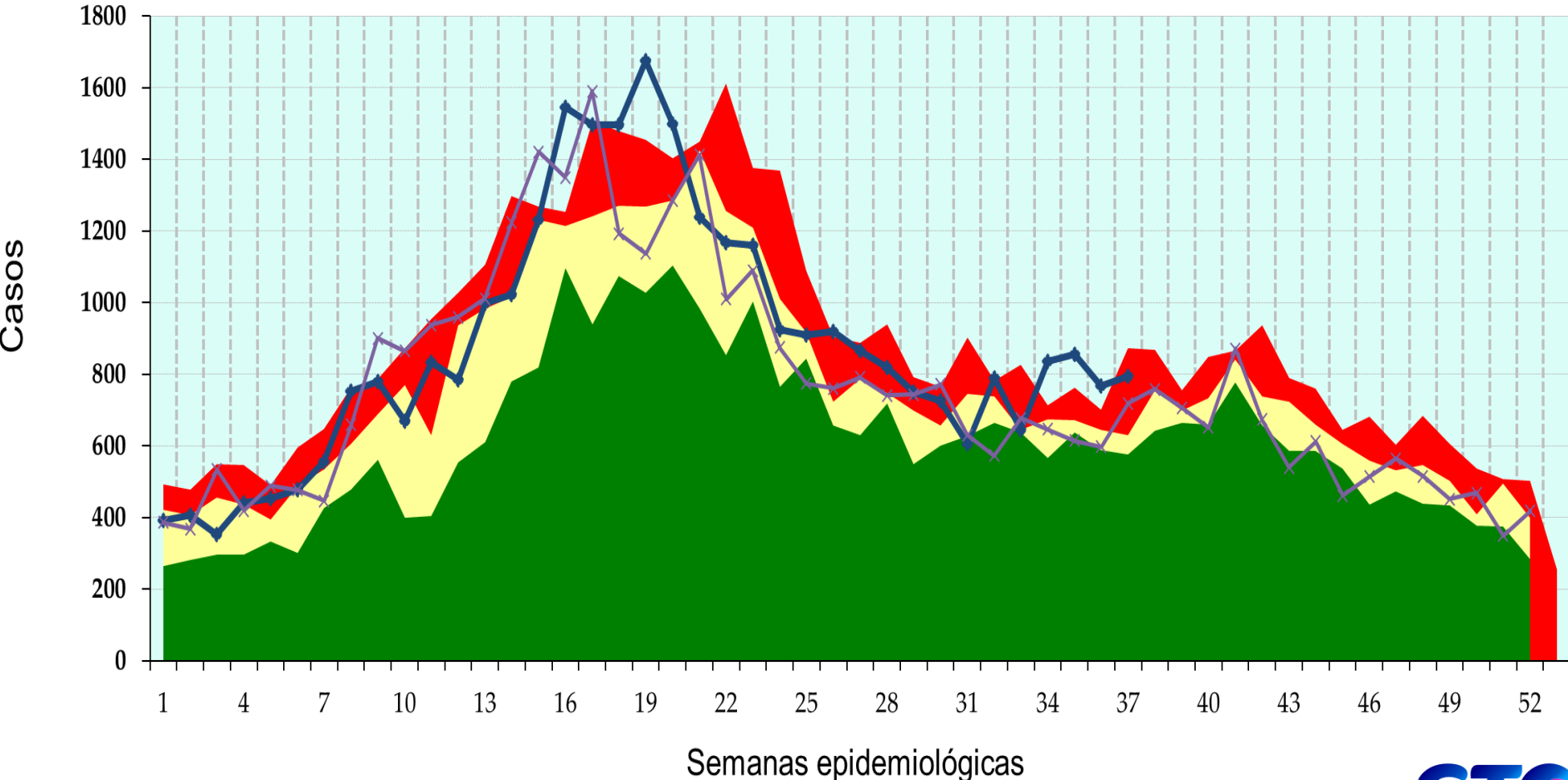
q1

mediana

q3

2021

2022



Infección por el Virus de la Inmunodeficiencia Humana

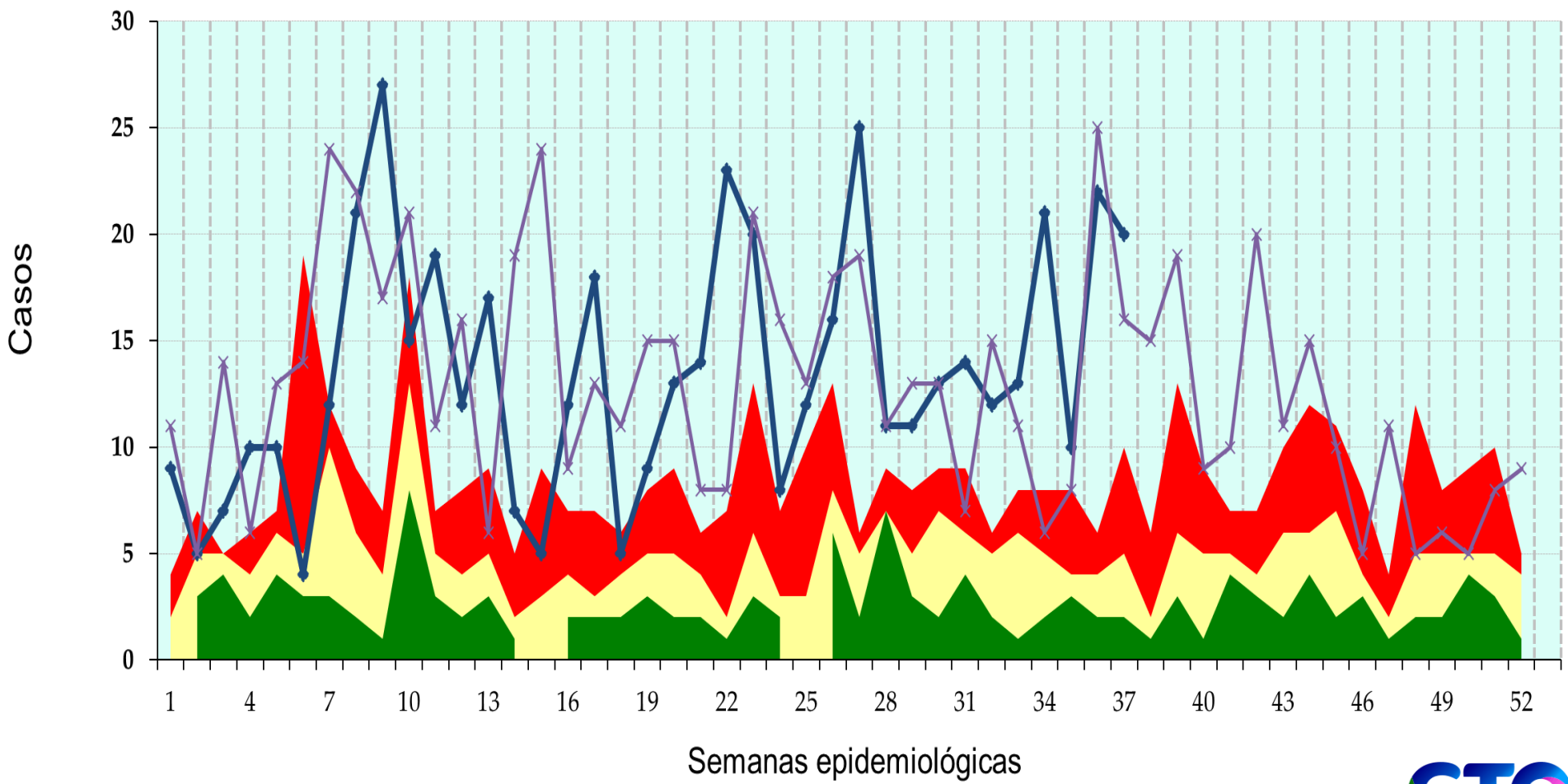
q1

mediana

q3

2021

2022



Fuente: SUAVE 2021-2022, Semana 37, frecuencia absoluta acumulada.

Sífilis Adquirida

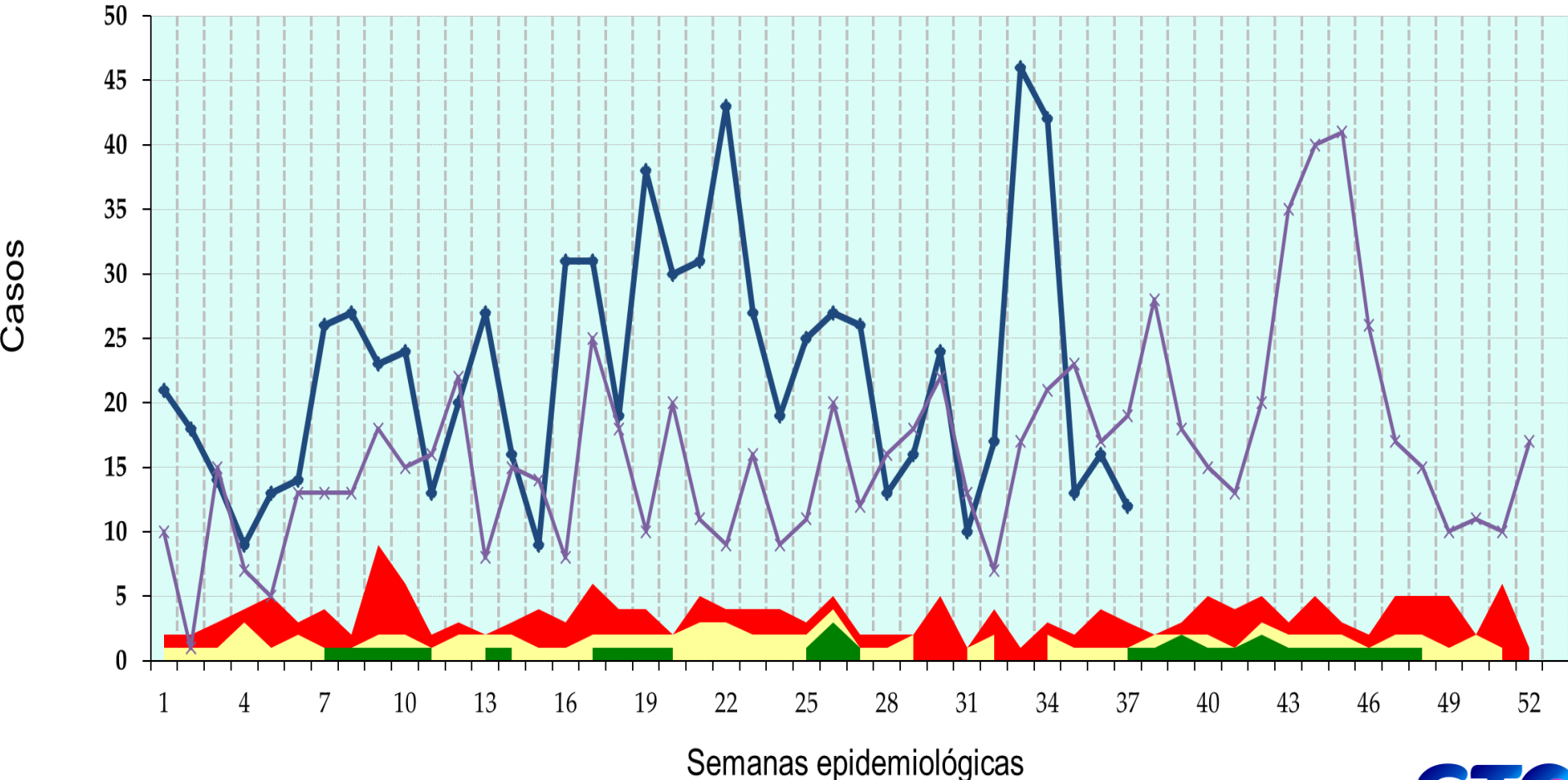
q1

mediana

q3

2021

2022



Fuente: SUAVE 2021-2022, Semana 37, frecuencia absoluta acumulada.

Hepatitis Vírica A

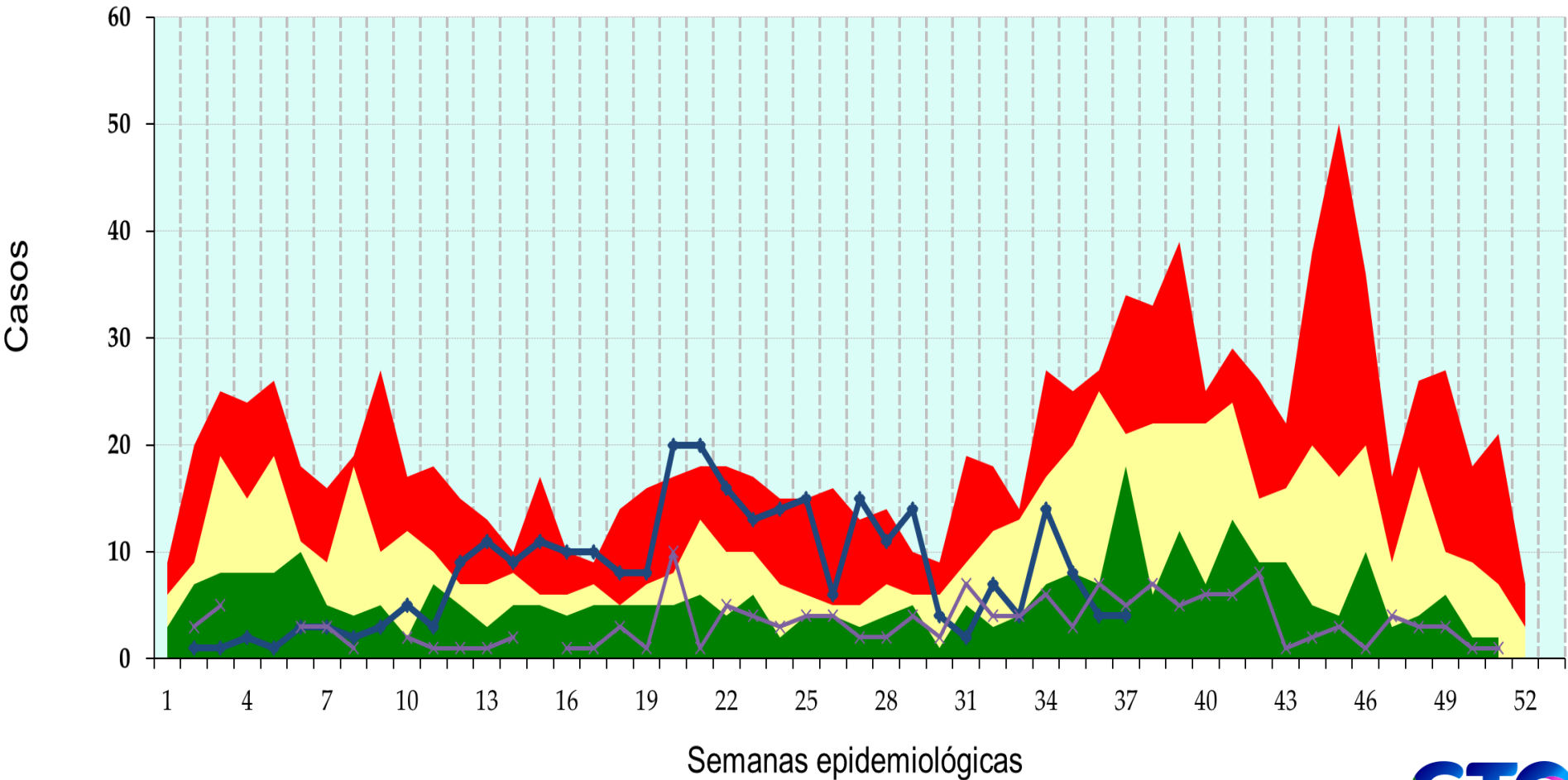
q1

mediana

q3

2021

2022



Tuberculosis Respiratoria

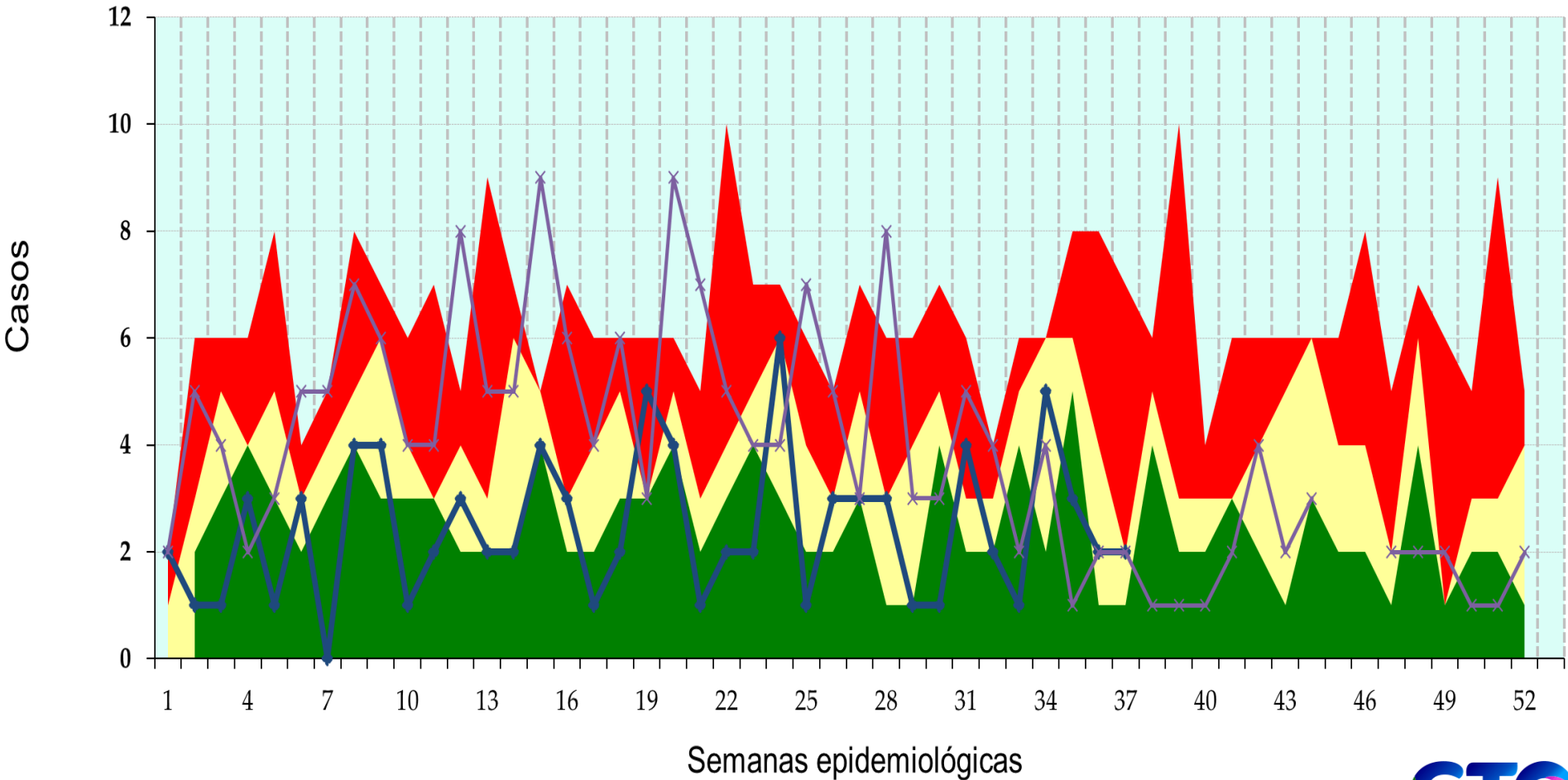
q1

mediana

q3

2021

2022



Displasia Cervical Leve y Moderada

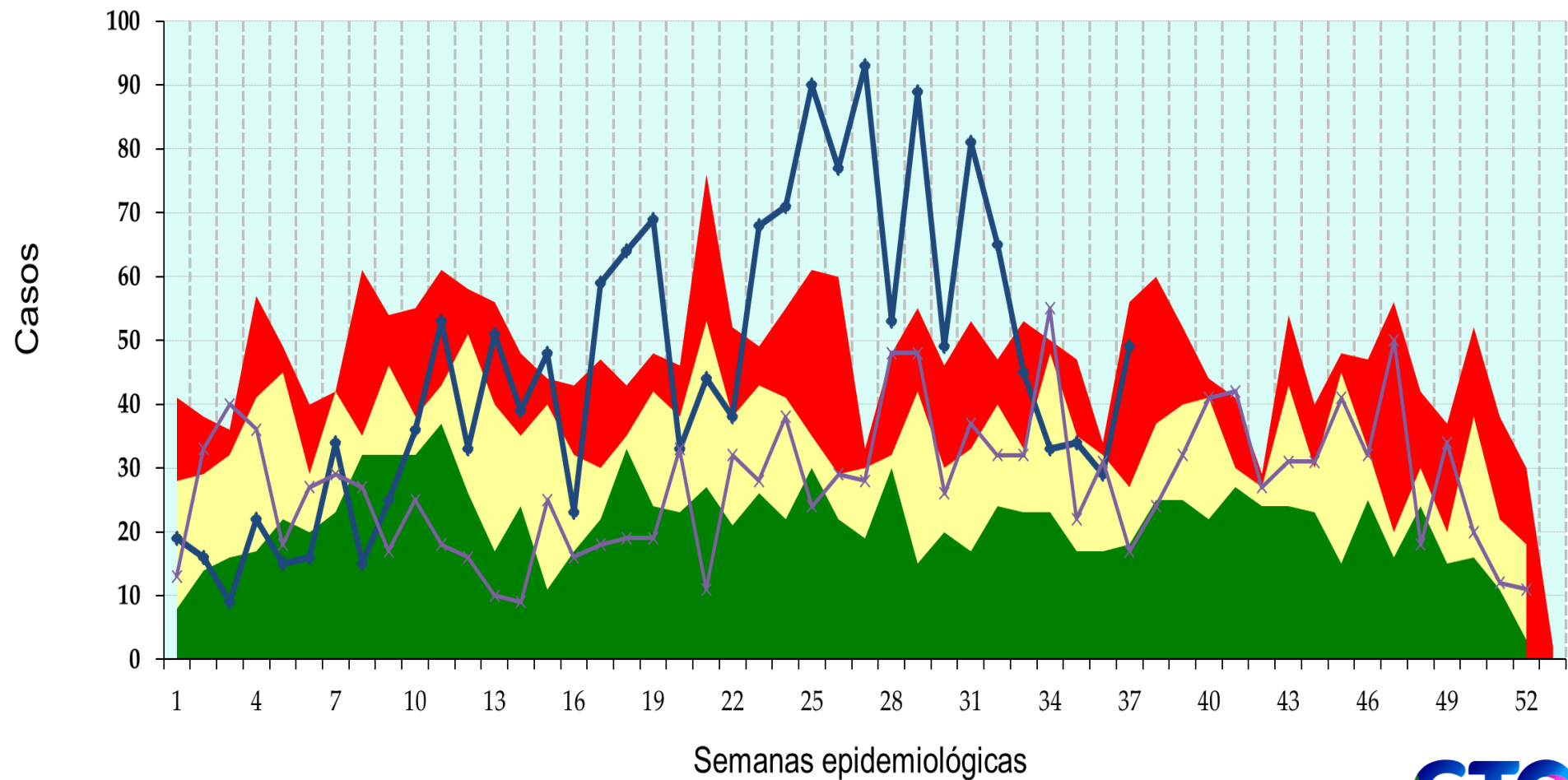
q1

mediana

q3

2021

2022



Diabetes Tipo 2

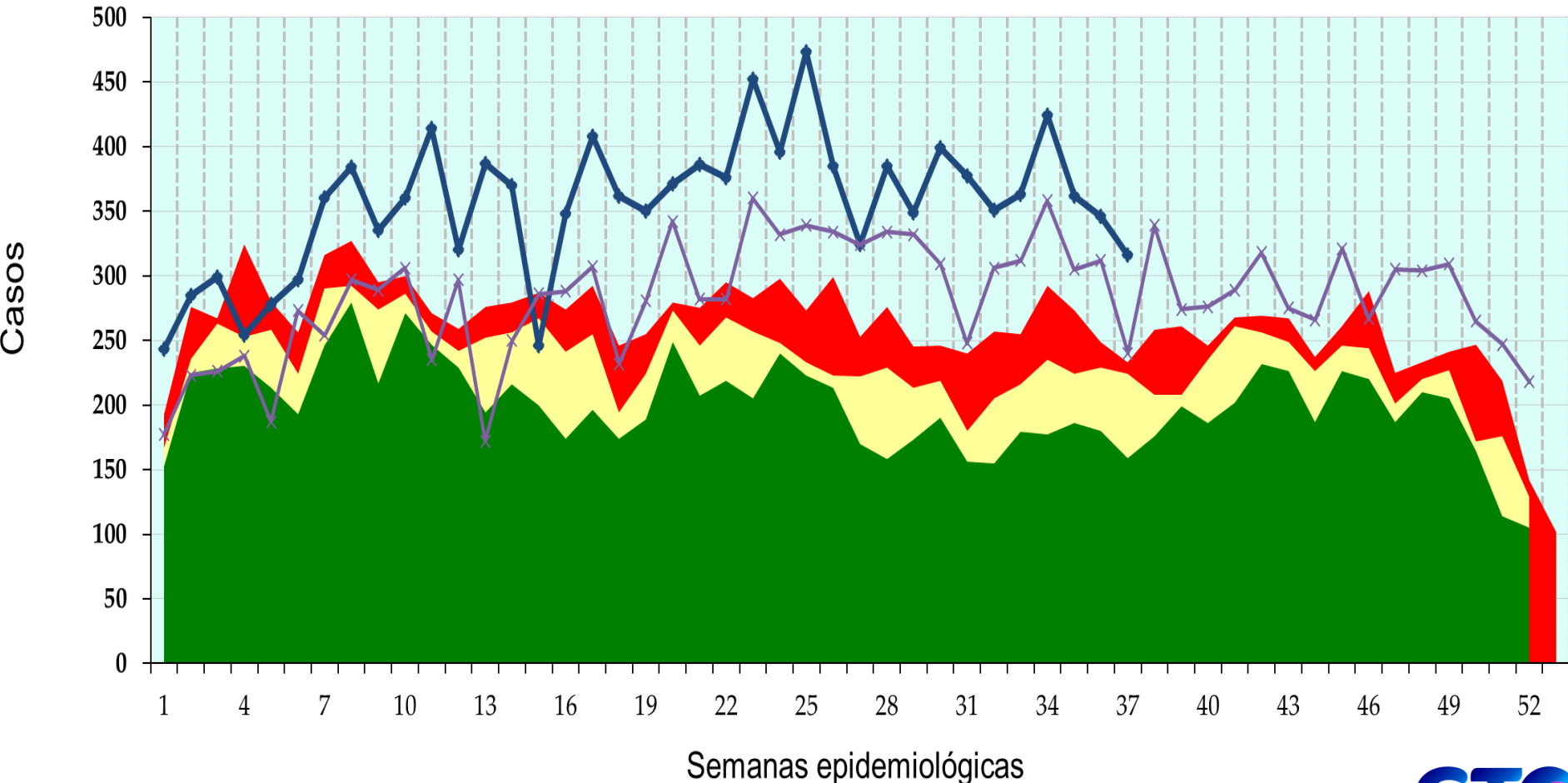
q1

mediana

q3

2021

2022



Depresión

q1

mediana

q3

2021

2022

