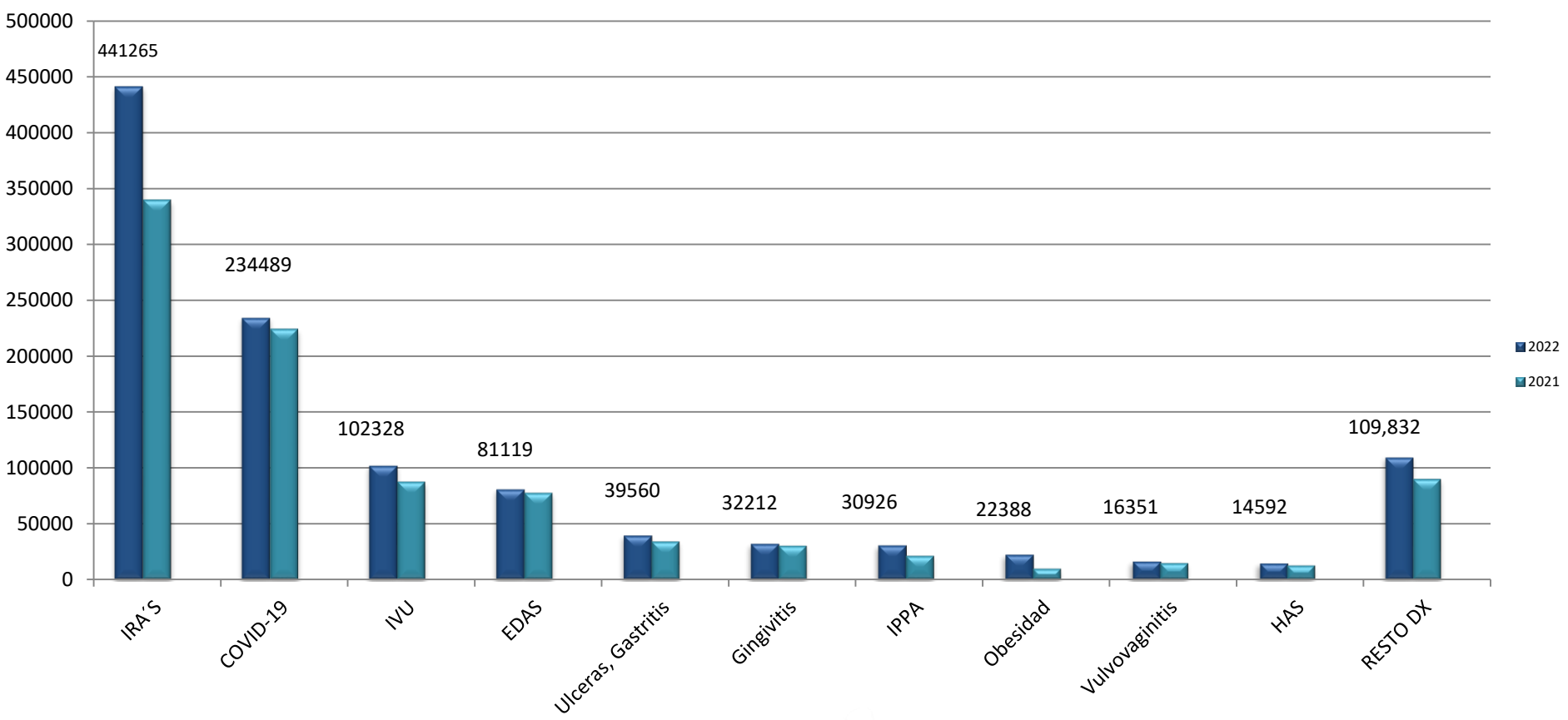

**Semana Epidemiológica No. 36
del 4 al 10 de septiembre
del 2022**

Boletín Epidemiológico Guanajuato

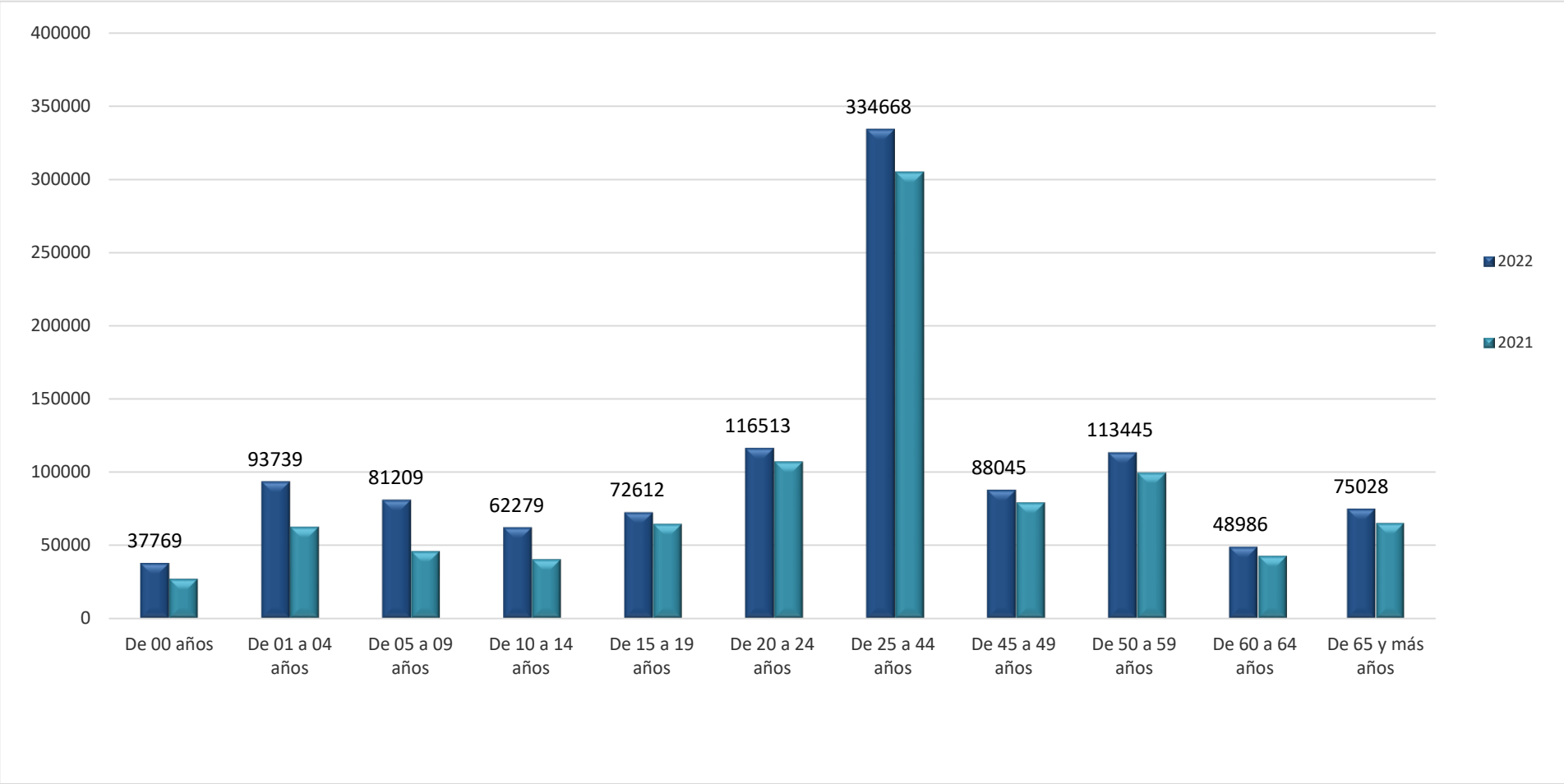
10 Principales Causas de Morbilidad Comparativo 2022 - 2021



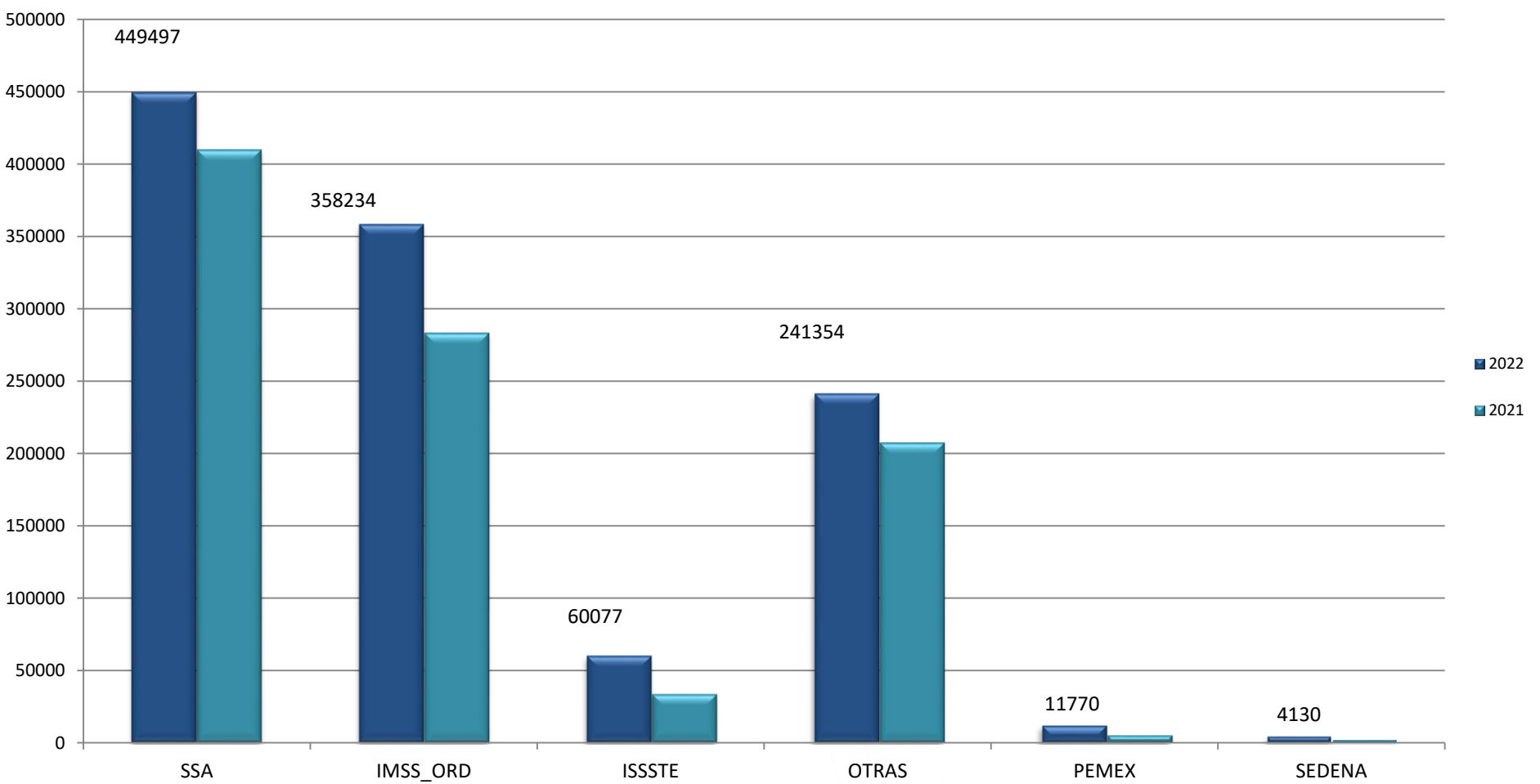
Fuente: Plataforma del SUAVE 2021-2022, Semana 36, frecuencia absoluta acumulada.

Carga de Morbilidad por Grupo de Edad

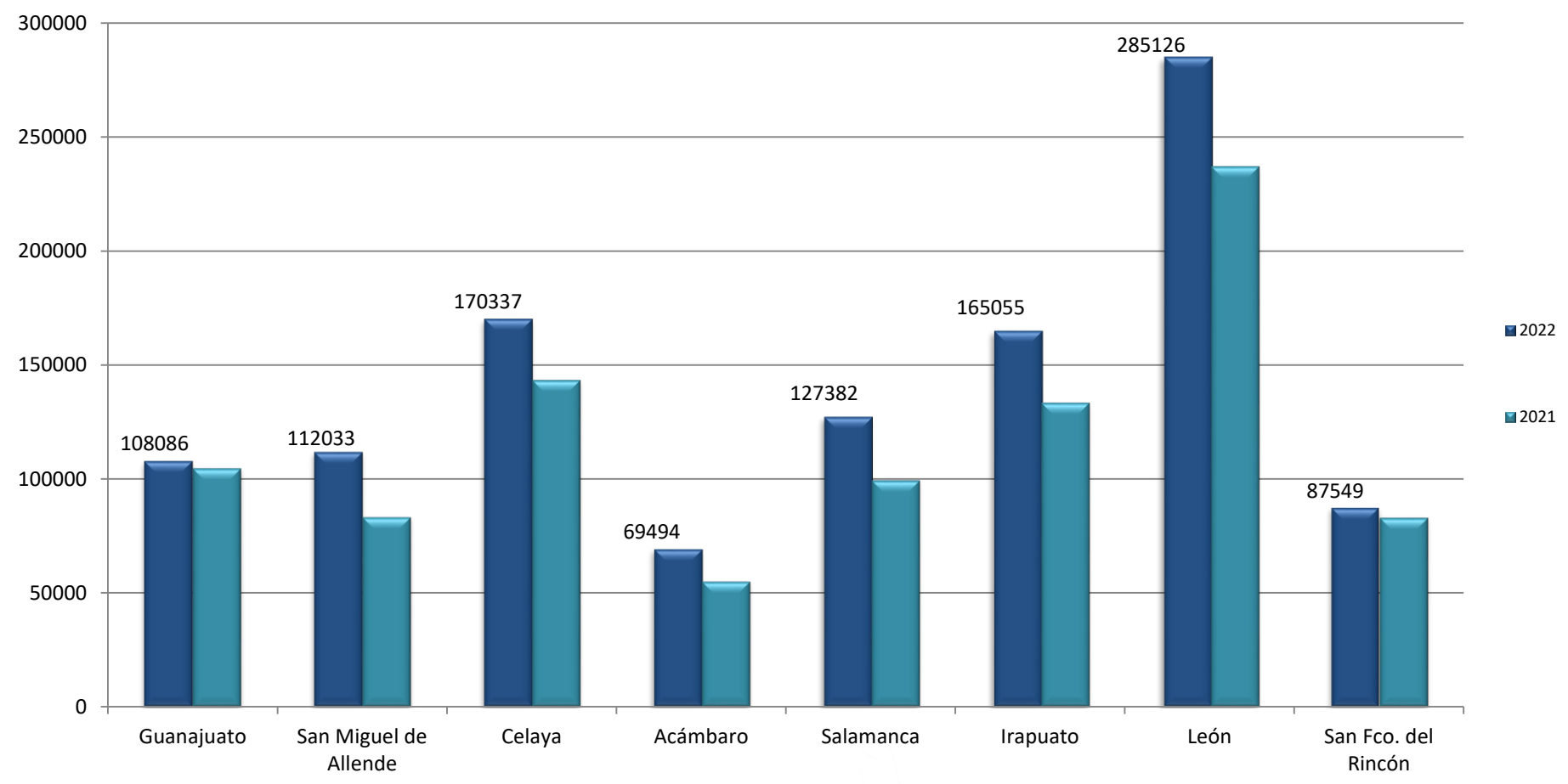
2022 - 2021



Comparativo de Casos por Institución en Guanajuato 2022-2021

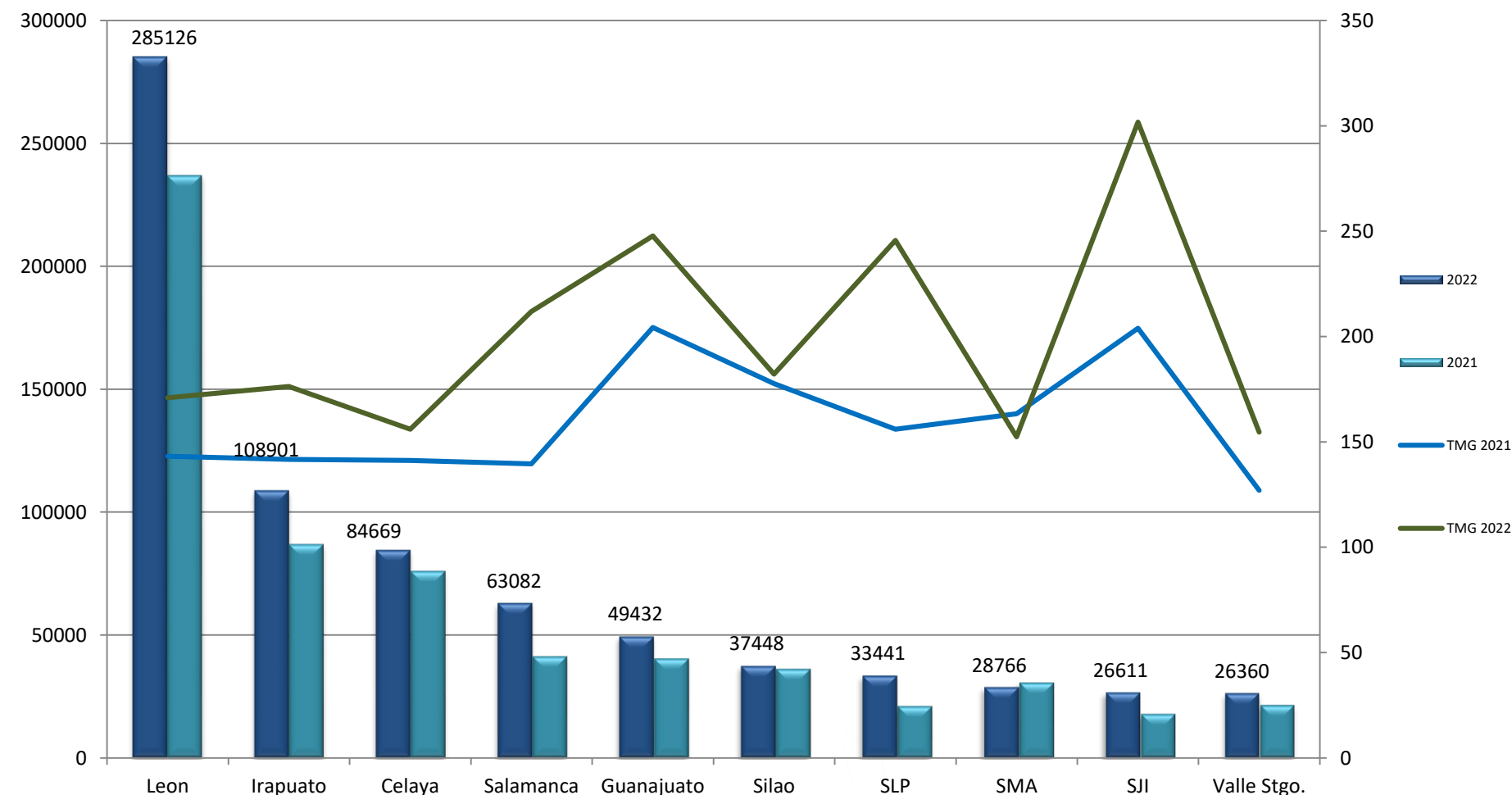


Comparativo de Casos por Jurisdicción Sanitaria 2022-2021

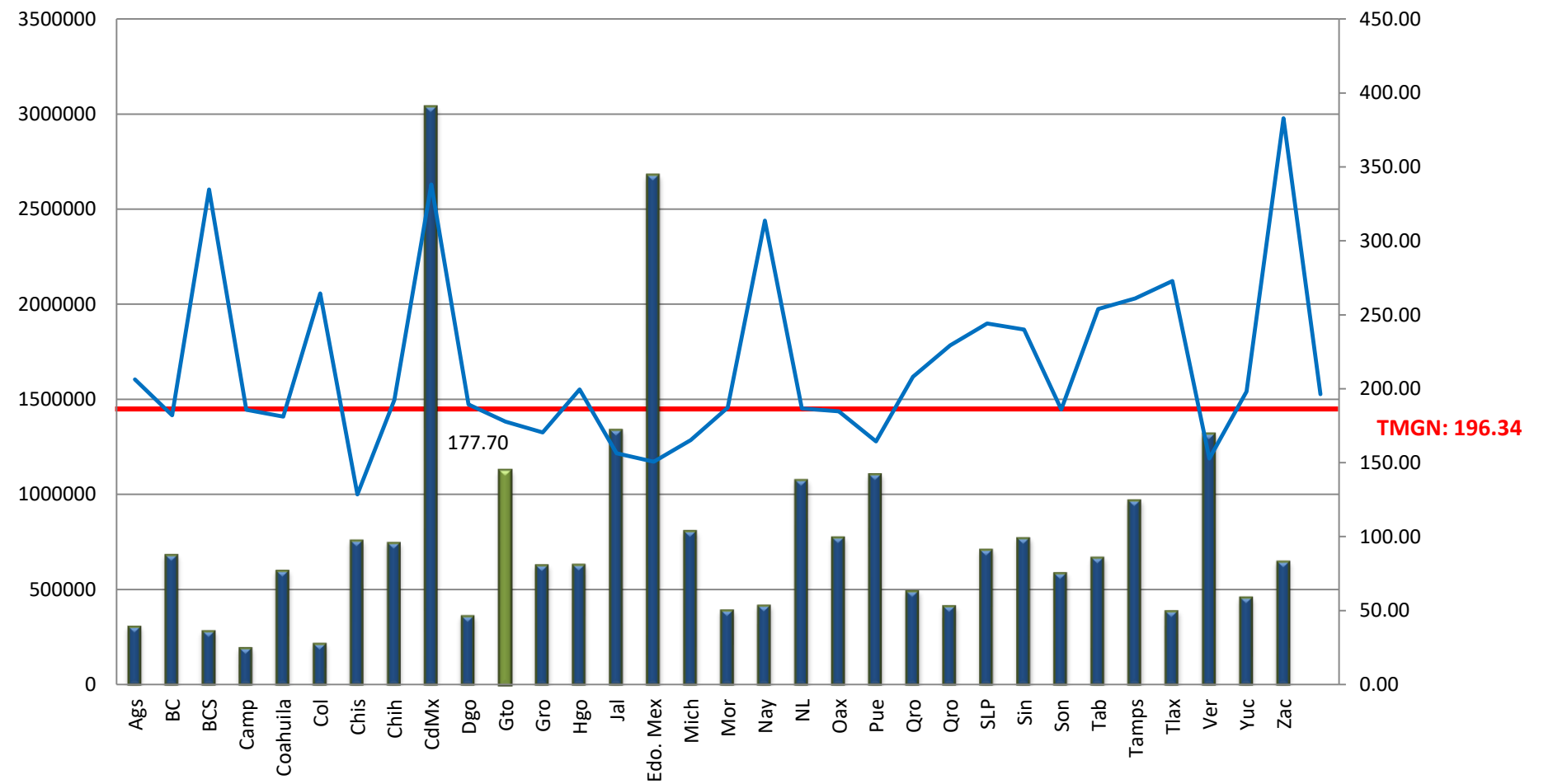


Fuente: SUAVE 2021-2022, Semana 36, frecuencia absoluta acumulada, tasa de morbilidad general x 1000 hab.

Municipios con Mayor Carga de Morbilidad en Guanajuato 2022-2021



Acumulado de Casos por Entidad Federativa y Tasa de Morbilidad General Nacional 2022



20 Principales Causas de Enfermedad 2022 – 2021 en Guanajuato

No.	Diagnóstico	SEMANA 36	Acumulado 2022	Acumulado 2021	Diferencia %
1	Infecciones respiratorias agudas	11,039	441,265	339,637	29.9
2	COVID-19	2,570	234,489	224,193	4.6
3	Infección de vías urinarias	3,066	102,328	87,460	17.0
4	Infecciones intestinales por otros organismos	2,229	81,119	77,664	4.4
5	Úlceras, gastritis y duodenitis	1,119	39,560	34,273	15.4
6	Intoxicación por picadura de alacrán	768	32,212	30,350	6.1
7	Gingivitis y enfermedad periodontal	1,070	30,926	21,381	44.6
8	Obesidad	516	22,388	9,817	128.1
9	Vulvovaginitis	533	16,351	14,823	10.3
10	Hipertensión arterial sistémica	428	14,592	12,622	15.6
11	Conjuntivitis	407	13,607	11,546	17.9
12	Diabetes tipo 2	346	12,880	10,209	26.2
13	Otitis media aguda	389	12,417	10,417	19.2
14	Accidentes de transporte en vehículos	236	9,187	6,392	43.7
15	Violencia intrafamiliar	157	4,829	3,918	23.3
16	Insuficiencia venosa periférica	127	4,271	3,007	42.0
17	Depresión	112	3,499	2,649	32.1
18	Infección asociada a atención de la salud	84	3,309	2,360	40.2
19	Heridas por arma de fuego y punzocortantes	64	3,222	3,329	-3.2
20	Mordeduras por perro	76	3,195	2,763	15.6

Casos sospechosos, probables y confirmados, información preliminar.

Fuente: SUAVE 2021-2022, Semana 36, frecuencia absoluta acumulada.

20 Principales Causas de Enfermedad en el País 2022 – 2021

No.	Diagnóstico	SEMANA 36	Acumulado 2022	Acumulado 2021	Diferencia %
1	Infecciones respiratorias agudas	218,648	9,369,484	6,640,551	41.1
2	COVID-19	55,919	5,776,255	5,815,580	-0.7
3	Infecciones intestinales por otros organismos	48,073	2,306,790	2,095,719	10.1
4	Infección de vías urinarias	55,262	2,251,410	2,000,059	12.6
5	Úlceras, gastritis y duodenitis	14,571	650,421	613,186	6.1
6	Gingivitis y enfermedad periodontal	16,245	624,251	370,744	68.4
7	Obesidad	13,681	600,398	337,277	78.0
8	Hipertension arterial	9,396	400,082	337,287	18.6
9	Conjuntivitis	9,281	381,747	314,134	21.5
10	Vulvovaginitis	8,534	354,127	329,386	7.5
11	Diabetes Tipo 2	7,836	336,510	279,999	20.2
12	Otitis media aguda	6,616	298,563	272,622	9.5
13	Intoxicación por picadura de alacrán	4,079	188,510	189,601	-0.6
14	Influenza	642	138,775	159,821	-13.2
15	Faringitis y amigdalitis estreptocócicas	3,253	136,874	89,389	53.1
16	Insuficiencia vascular periférica	3,325	136,559	106,675	28.0
17	Accidentes de transporte en vehículos con motor	2,333	114,646	83,056	38.0
18	Depresión	2,345	92,705	70,664	31.2
19	Amebiasis intestinal	1,751	85,629	82,584	3.7
20	Candidiasis urinaria	1,856	82,888	83,026	-0.2

Casos sospechosos, probables y confirmados, información preliminar.

Fuente: SUAVE 2021-2022, Semana 36, frecuencia absoluta acumulada.

Diagnósticos de Vigilancia Epidemiológica Especial 2022-2021

No.	Diagnóstico	SEMANA 36	Acumulado 2022	Acumulado 2021	Diferencia %
1	Infección por el VIH	22	533	454	17.4
2	Hepatitis Virica B	1	20	8	150.0
3	Hepatitis Virica C	5	58	42	38.1
4	Sífilis Adquirida	16	849	508	67.1
5	Sífilis congénita	-	29	26	11.5
1	Tuberculosis Respiratoria	2	150	171	-12.3
2	Tuberculosis Meningea	-	22	13	69.2
3	Lepra	-	3	3	0.0
1	Dengue no grave	1	7	142	-95.1
2	Dengue con signos de alarma	-	-	2	N/A
3	Dengue grave	-	0	0	0.0
4	Zika	-	0	0	0.0
5	Enfermedad de Chagas	-	110	85	29.4
1	Hepatitis Virica A	4	289	84	244.0
2	Otras Hepatitis Viricas	-	17	16	6.3
3	Enteritis Debida a Rotavirus	1	39	56	-30.4
4	Brucelosis	4	45	37	21.6
1	Enfermedad Febril Exantemática	11	369	168	119.6
2	Síndrome Coqueluchoide	1	123	99	24.2
3	Tosferina	-	2	2	0.0
4	ESAVI's	2	104	814	-87.2
5	Tetanos	-	0	0	0.0
6	Parálisis Flácida Aguda	2	65	65	0.0
7	Viruela Símica	1	17	0	N/A
1	Intoxicación por Picadura de Alacran	768	32,212	30,350	6.1
2	Intoxicación por Plaguicidas	3	57	53	7.5
3	Intoxicación Por Ponzón Animales	87	3068	2206	39.1
1	COVID-19	2,570	234,489	224,193	4.6
2	Influenza	2	2,787	1,400	99.1
3	Neumonías y Bronconeumonías	58	2,050	2,917	-29.7

Casos sospechosos, probables y confirmados, información preliminar.

Canales Endémicos de Interés Epidemiológico

Infecciones Respiratorias Agudas

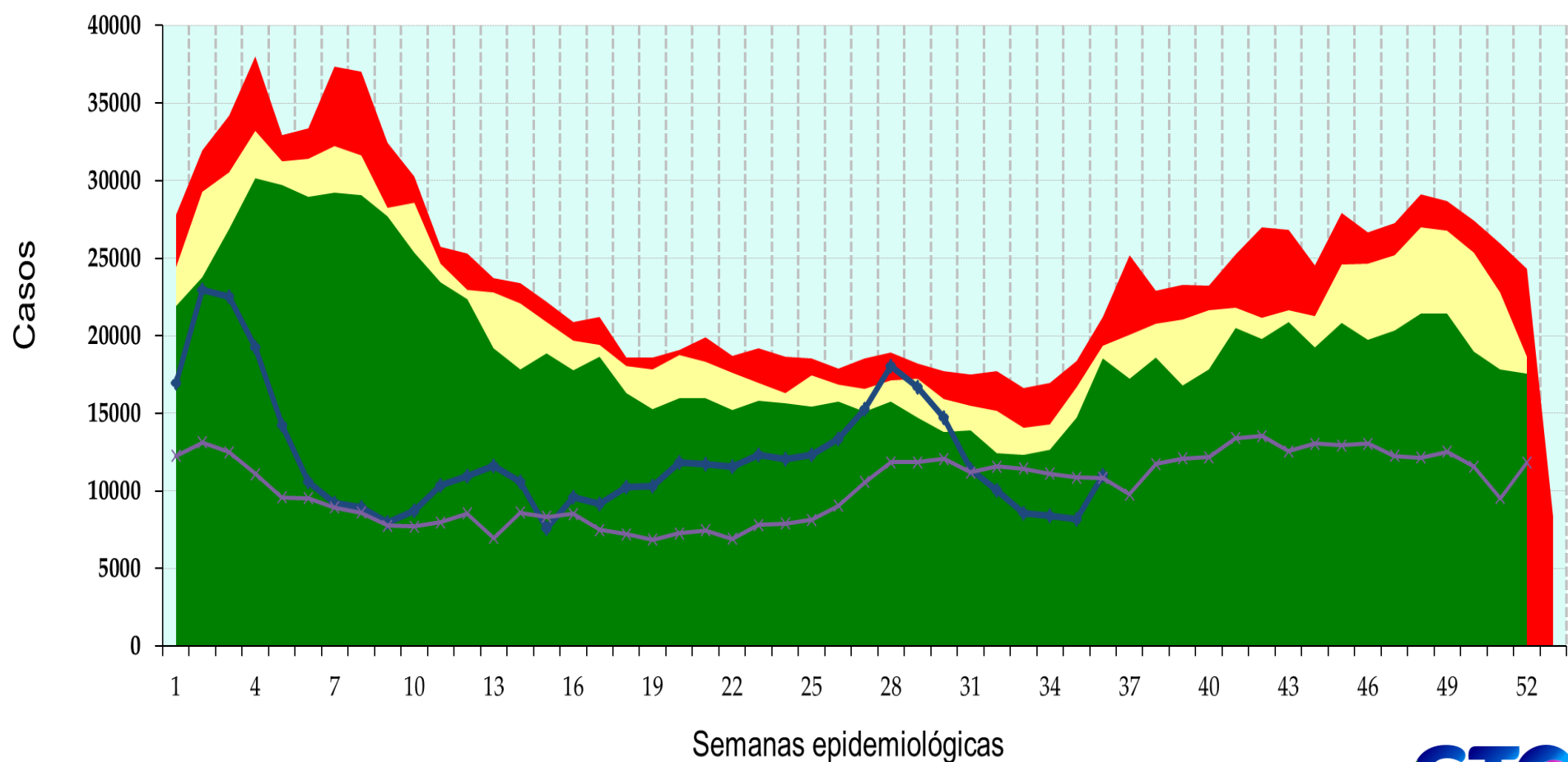
q1

mediana

q3

2021

2022



Influenza

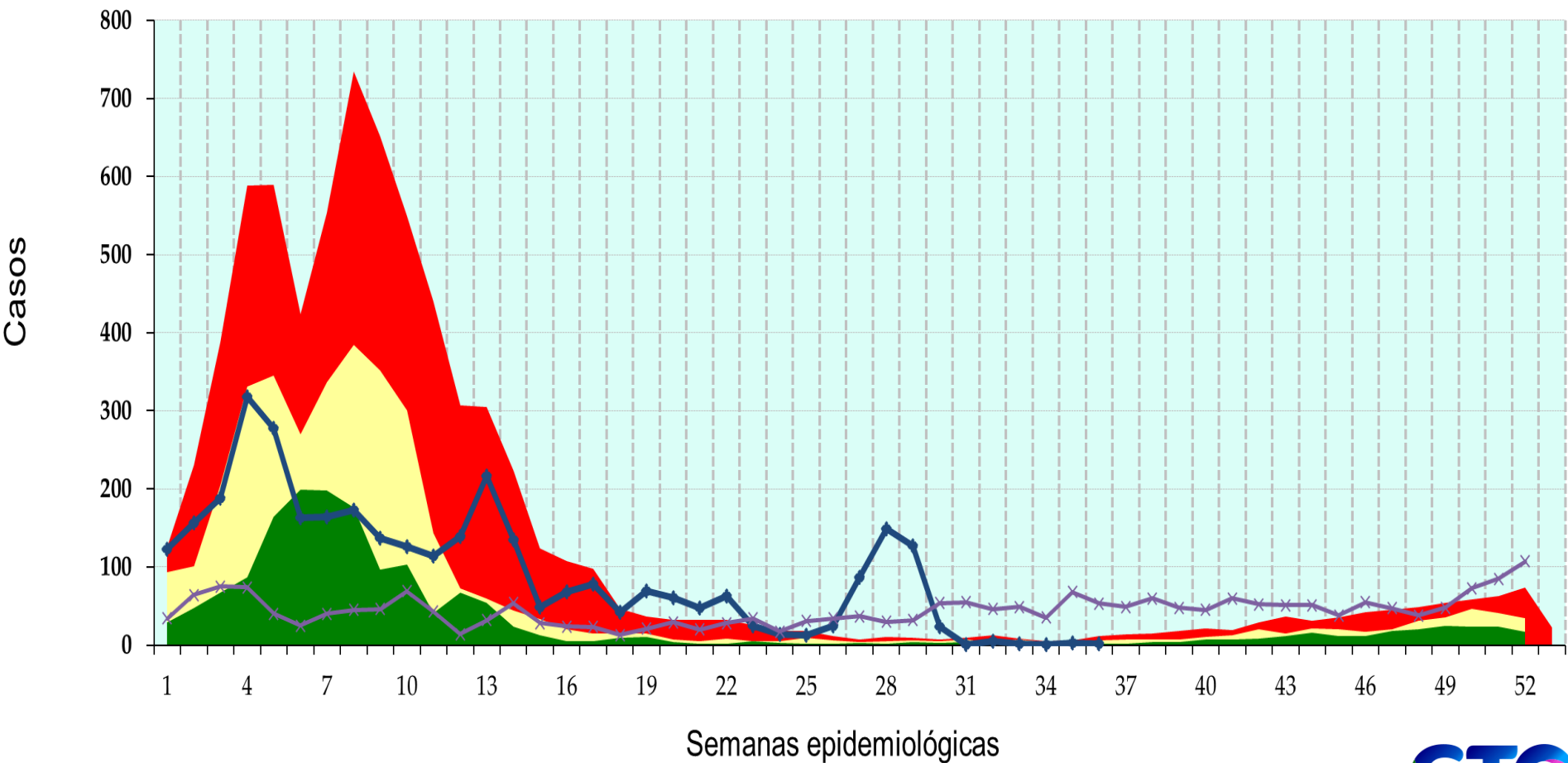
q1

mediana

q3

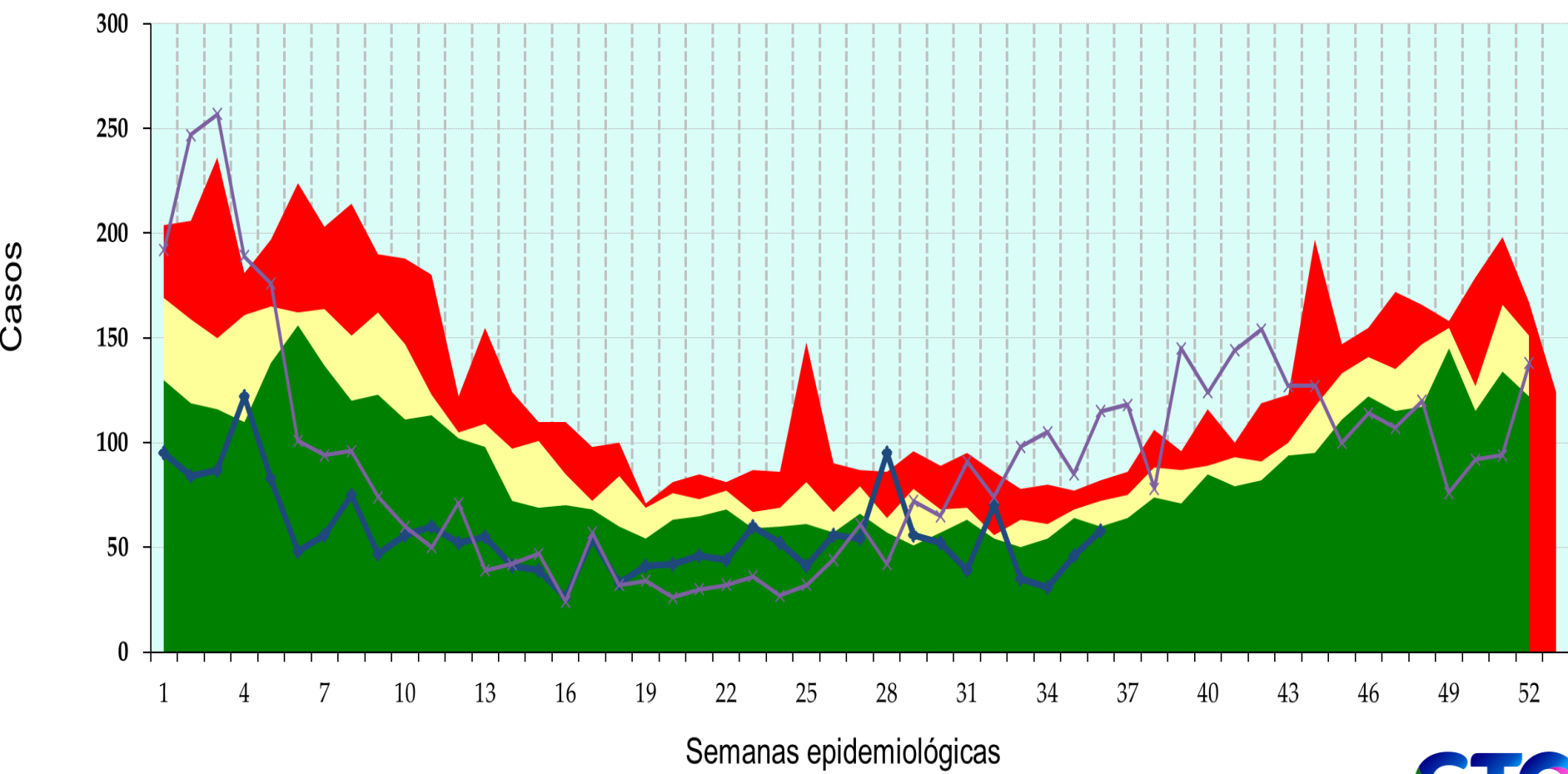
2021

2022



Neumonías y Bronconeumonías

q1 mediana q3 2021 2022



Fuente: SUAVE 2021-2022, Semana 36, frecuencia absoluta acumulada.

Infecciones Intestinales por Otros Organismos

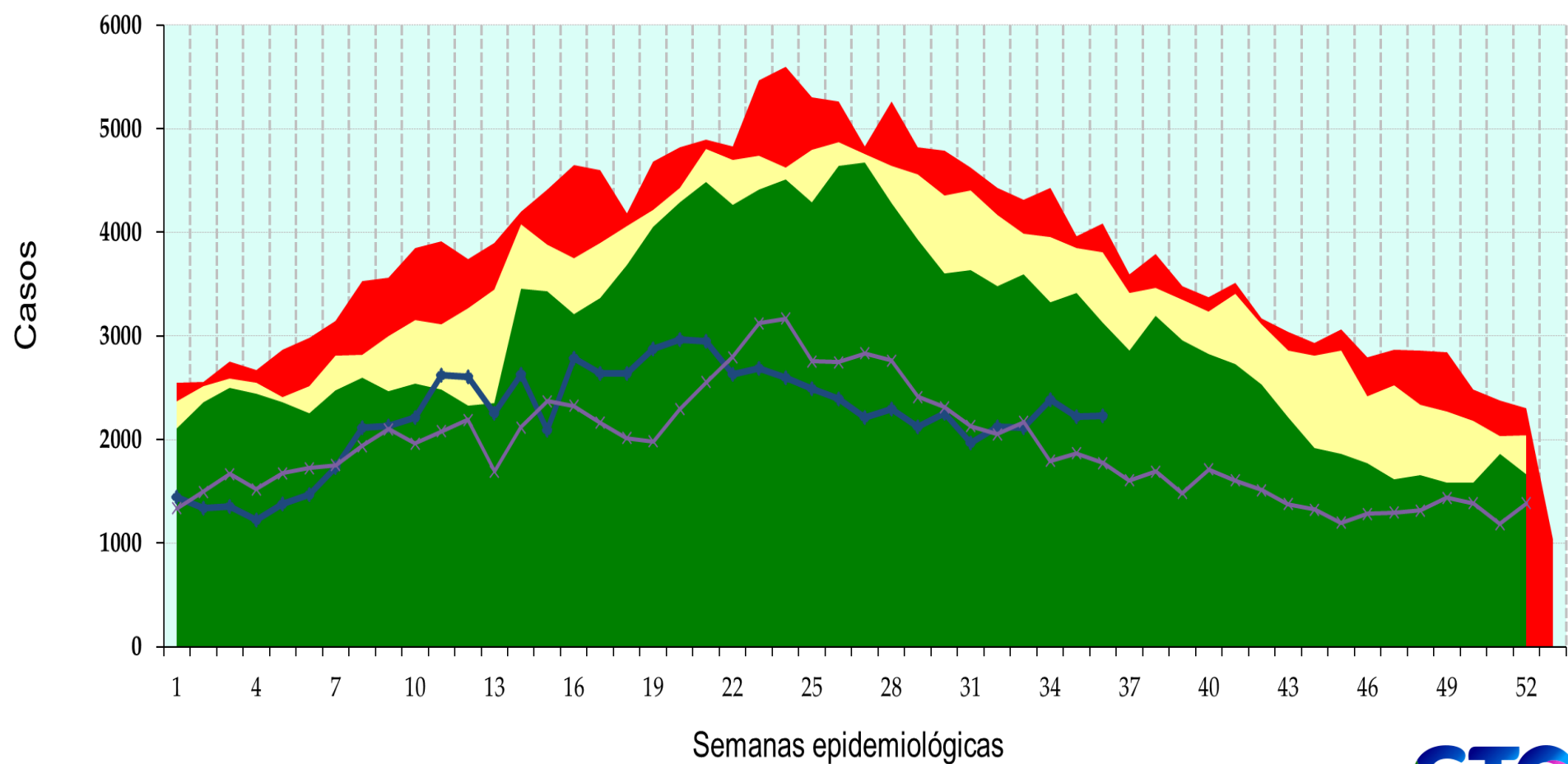
q1

mediana

q3

2021

2022



Intoxicación por Picadura de Alacrán

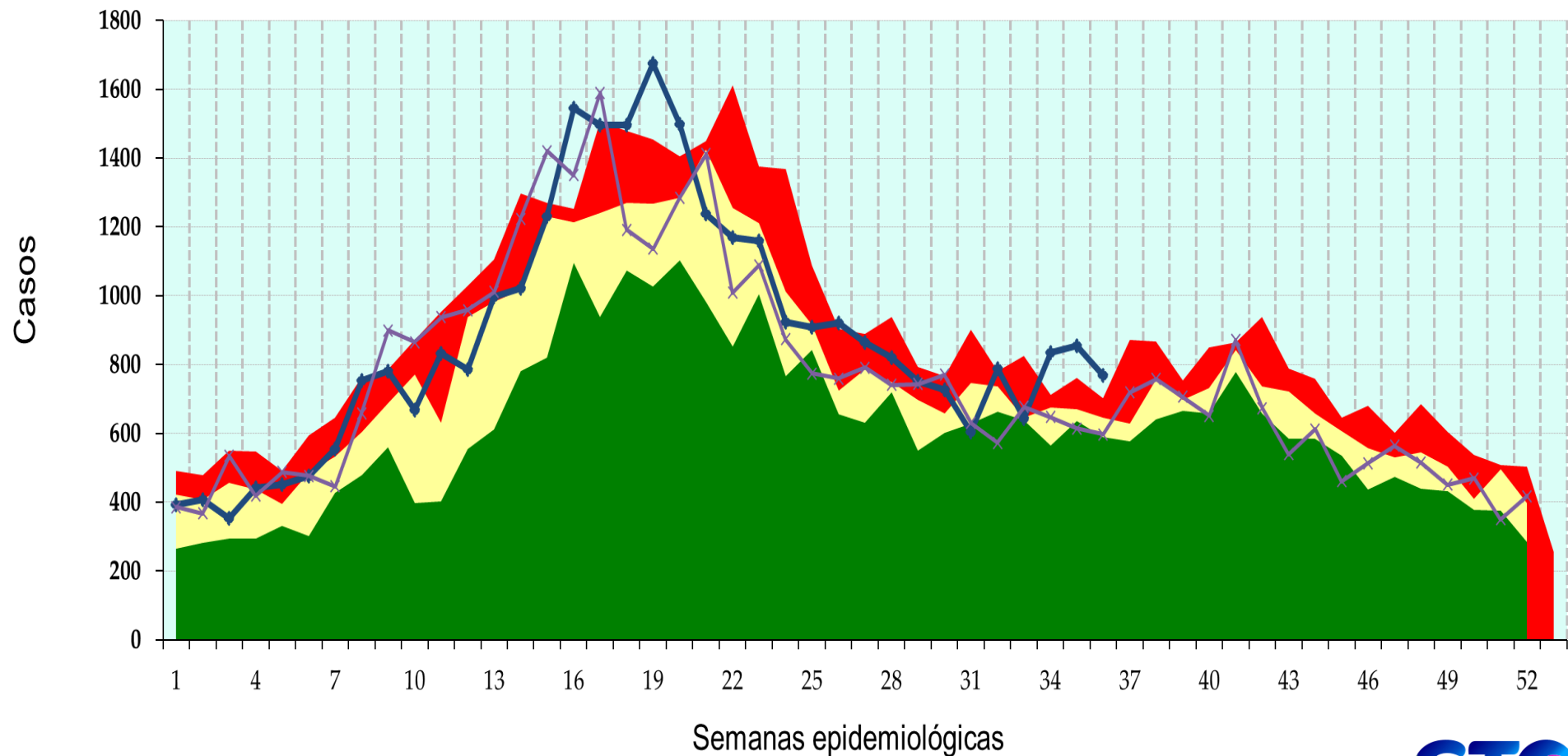
q1

mediana

q3

2021

2022



Infección por el Virus de la Inmunodeficiencia Humana

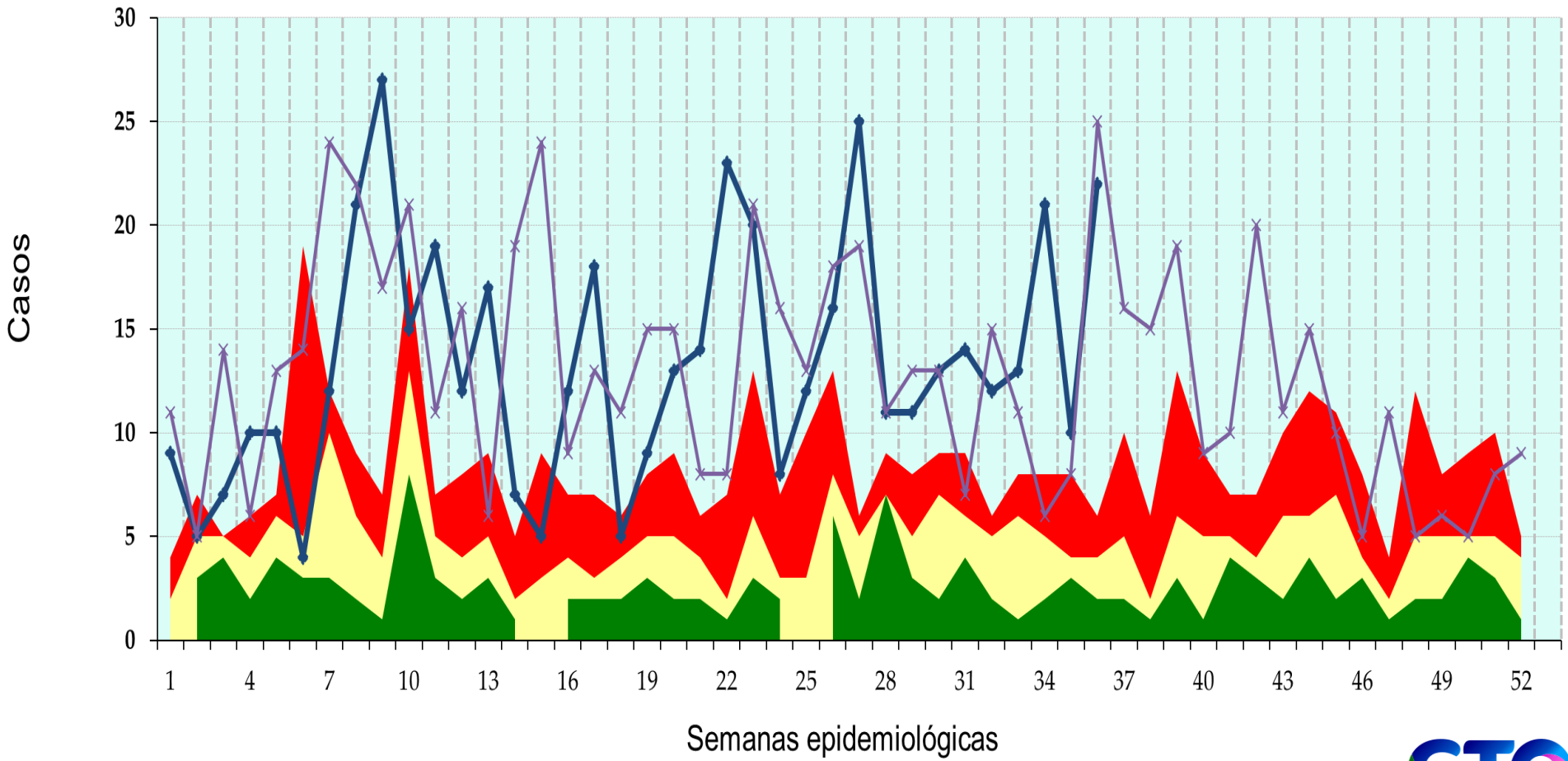
q1

mediana

q3

2021

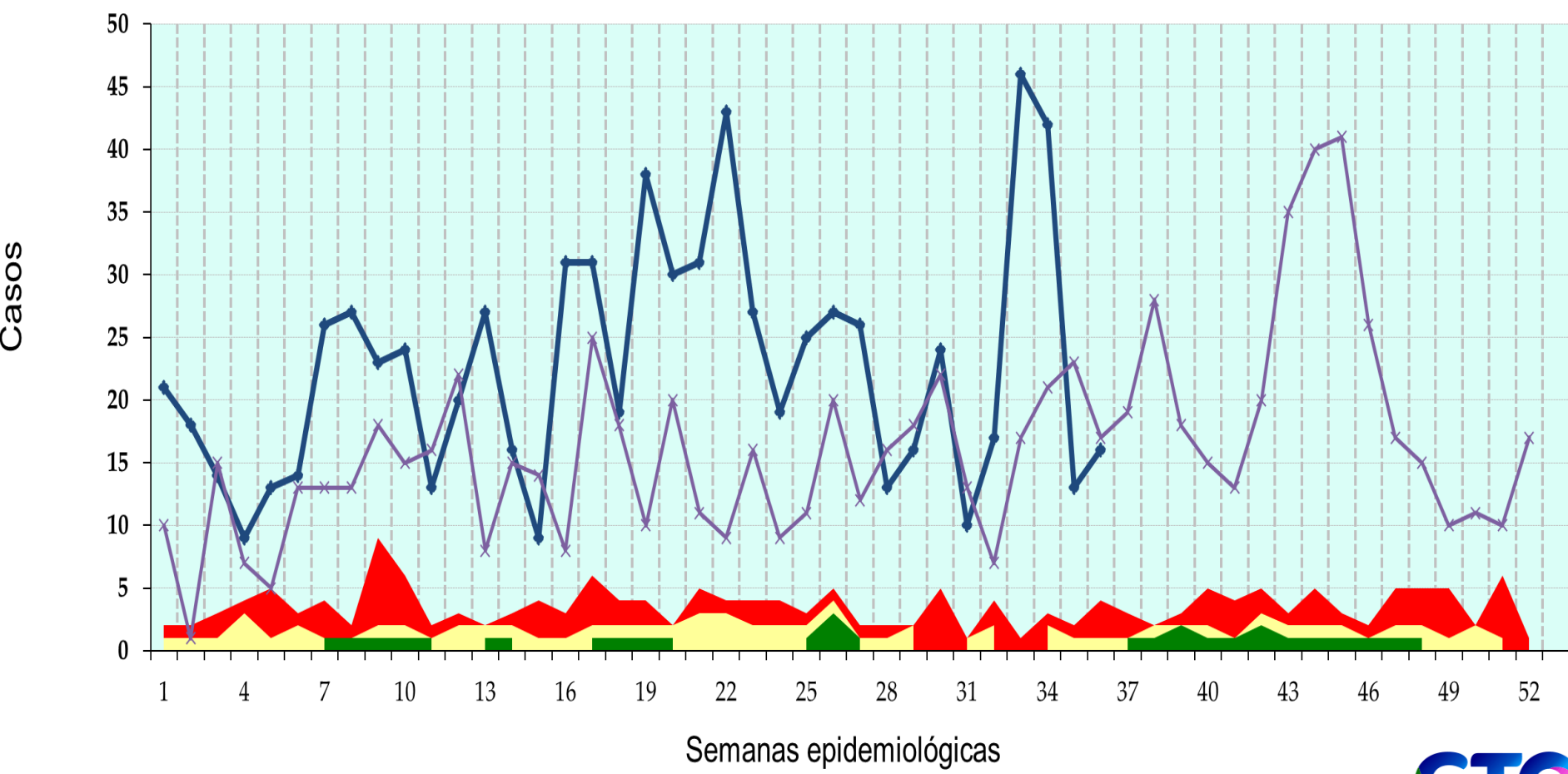
2022



Fuente: SUAVE 2021-2022, Semana 36, frecuencia absoluta acumulada.

Sífilis Adquirida

q1 mediana q3 2021 2022



Fuente: SUAVE 2021-2022, Semana 36, frecuencia absoluta acumulada.

Hepatitis Vírica A

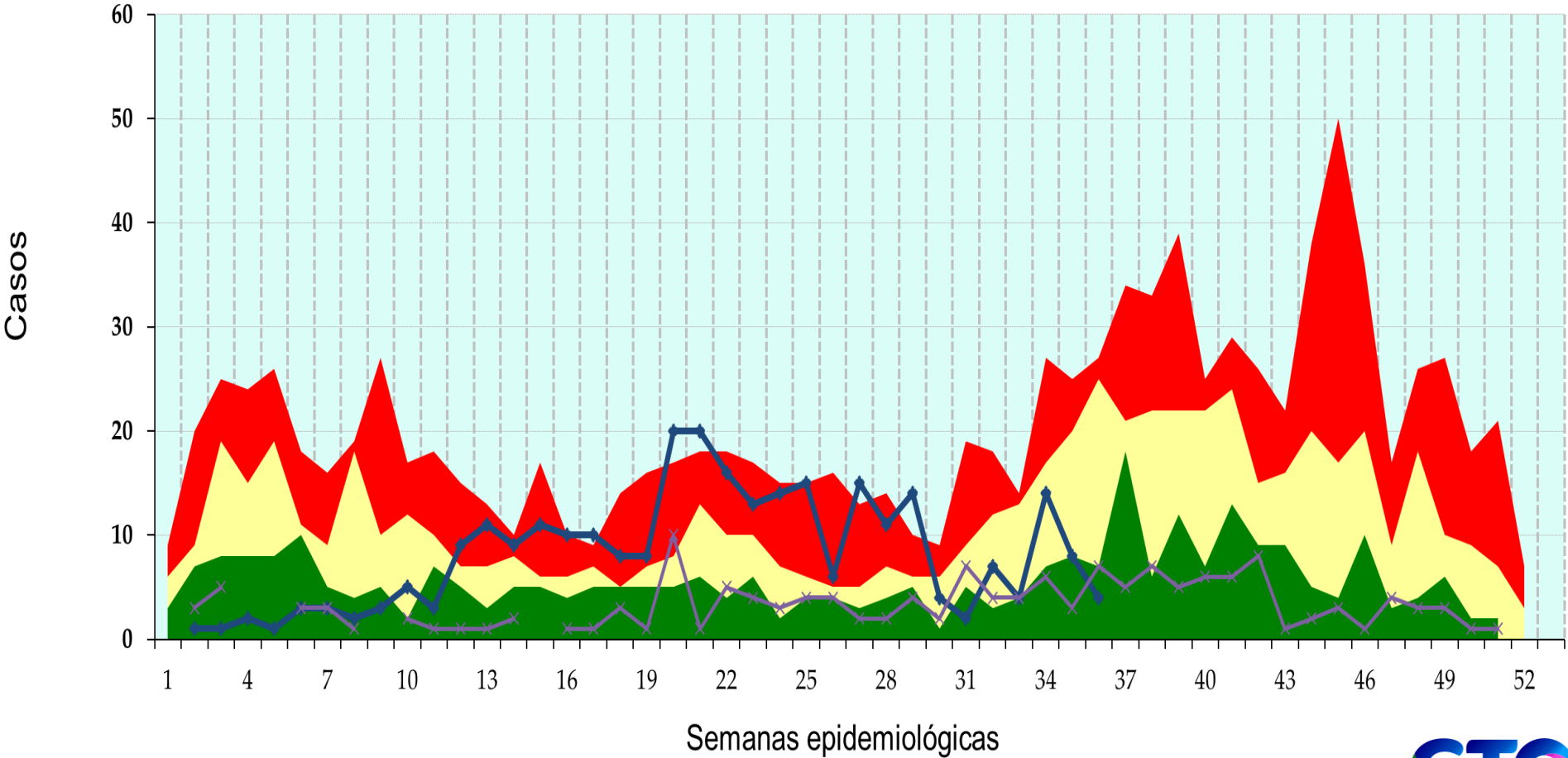
q1

mediana

q3

2021

2022



Tuberculosis Respiratoria

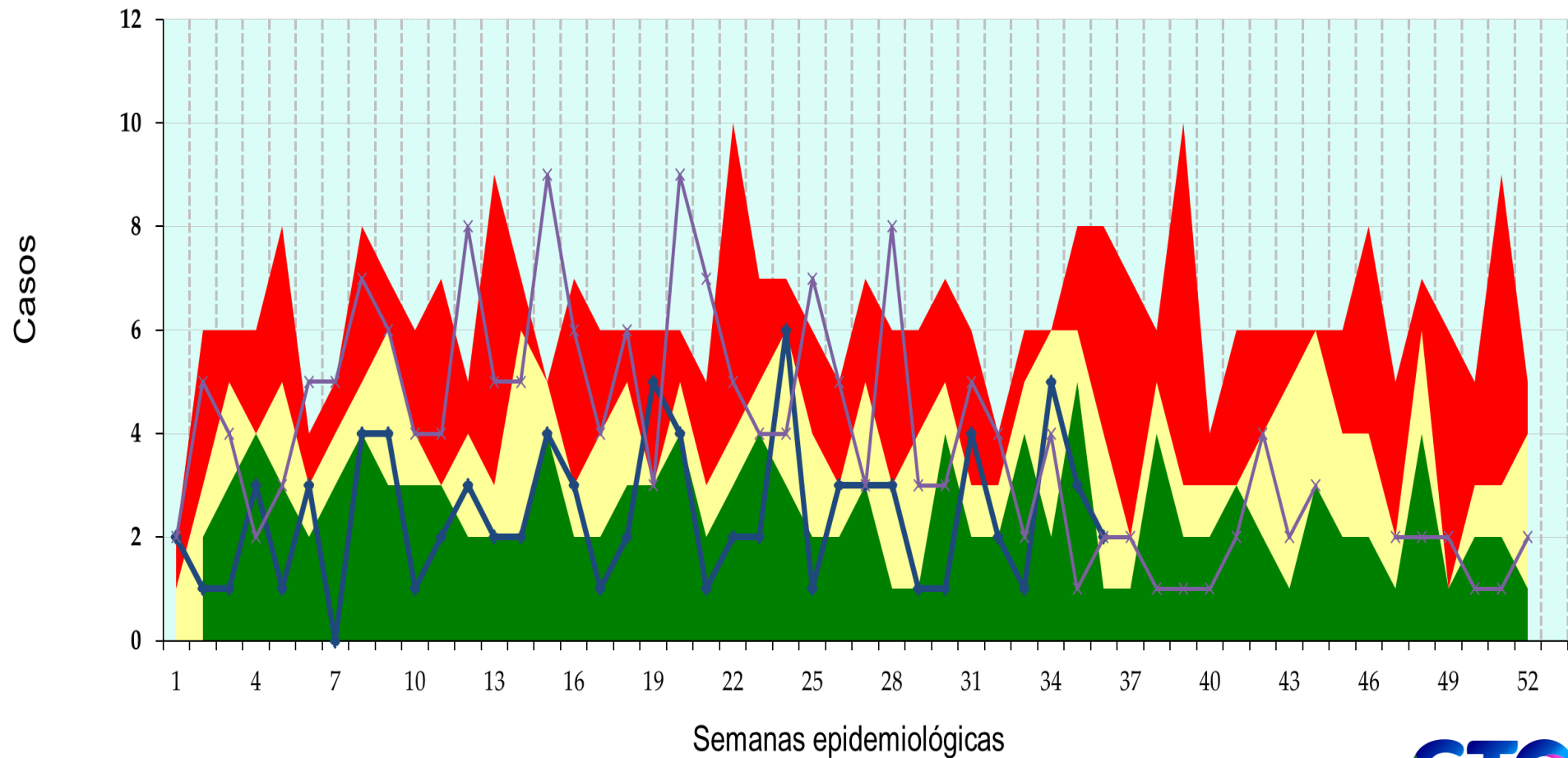
q1

mediana

q3

2021

2022



Displasia Cervical Leve y Moderada

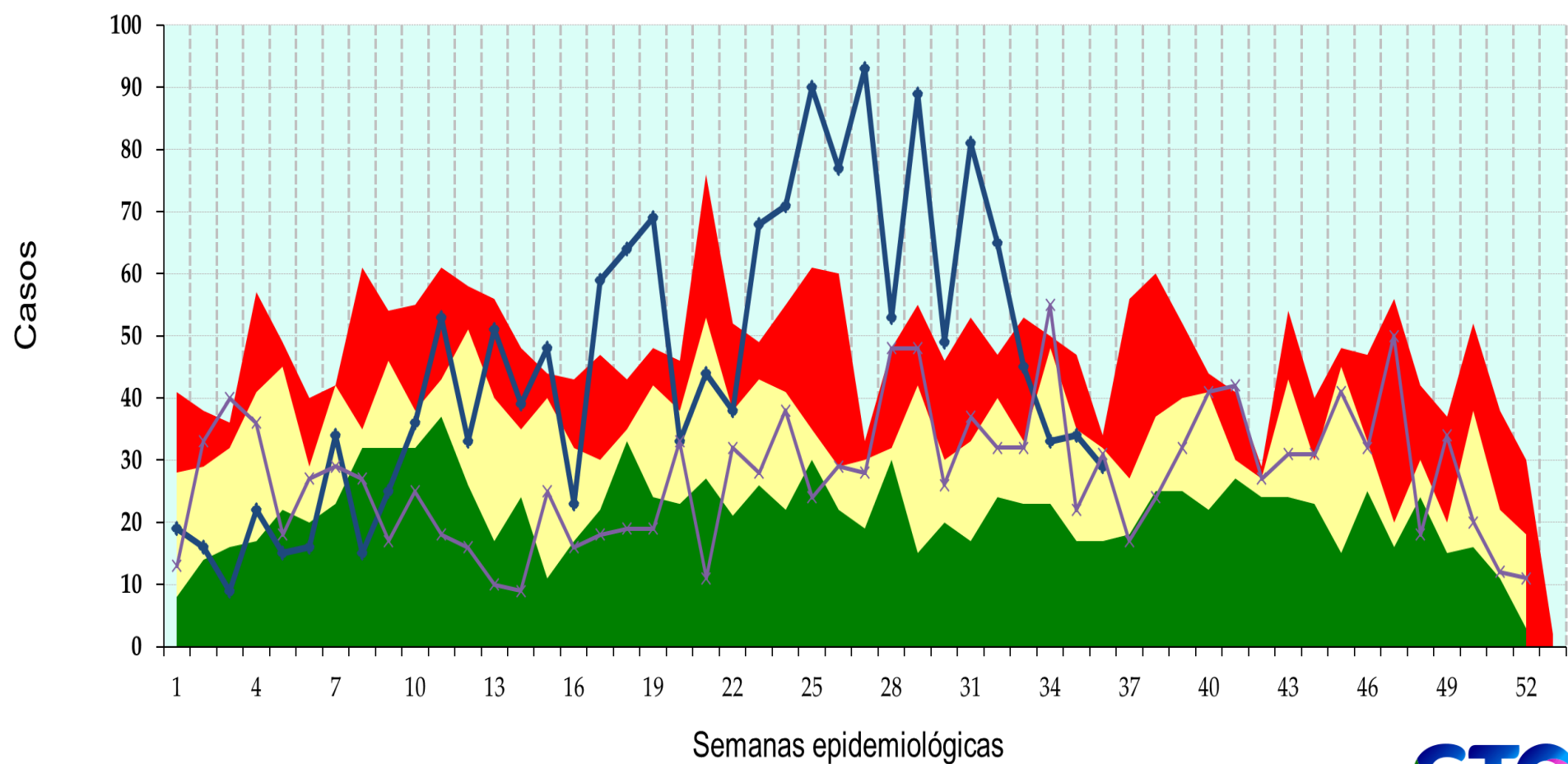
q1

mediana

q3

2021

2022



Diabetes Tipo 2

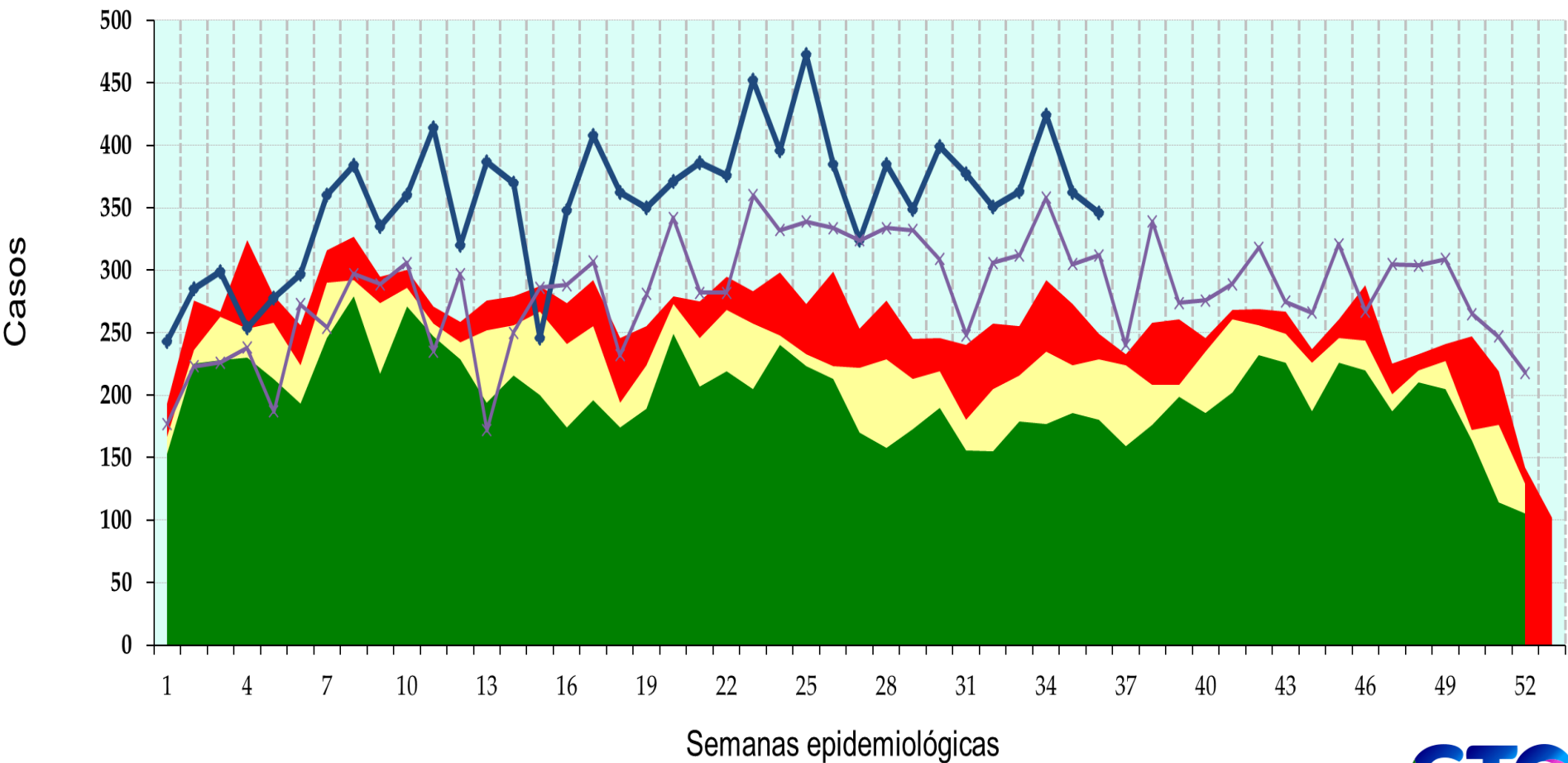
q1

mediana

q3

2021

2022



Depresión

q1

mediana

q3

2021

2022

