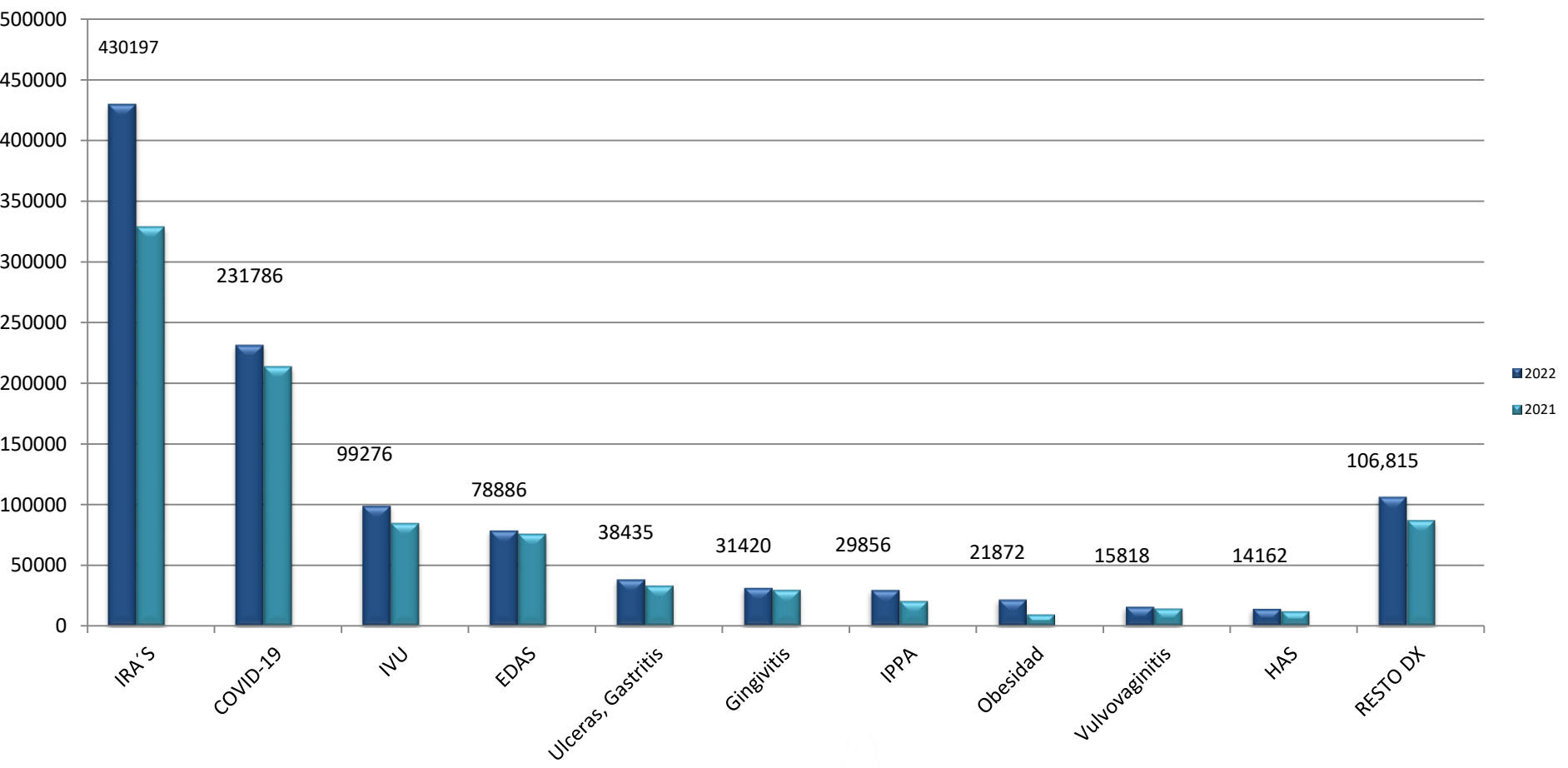

**Semana Epidemiológica No. 35
del 28 de agosto al 3 de septiembre
del 2022**

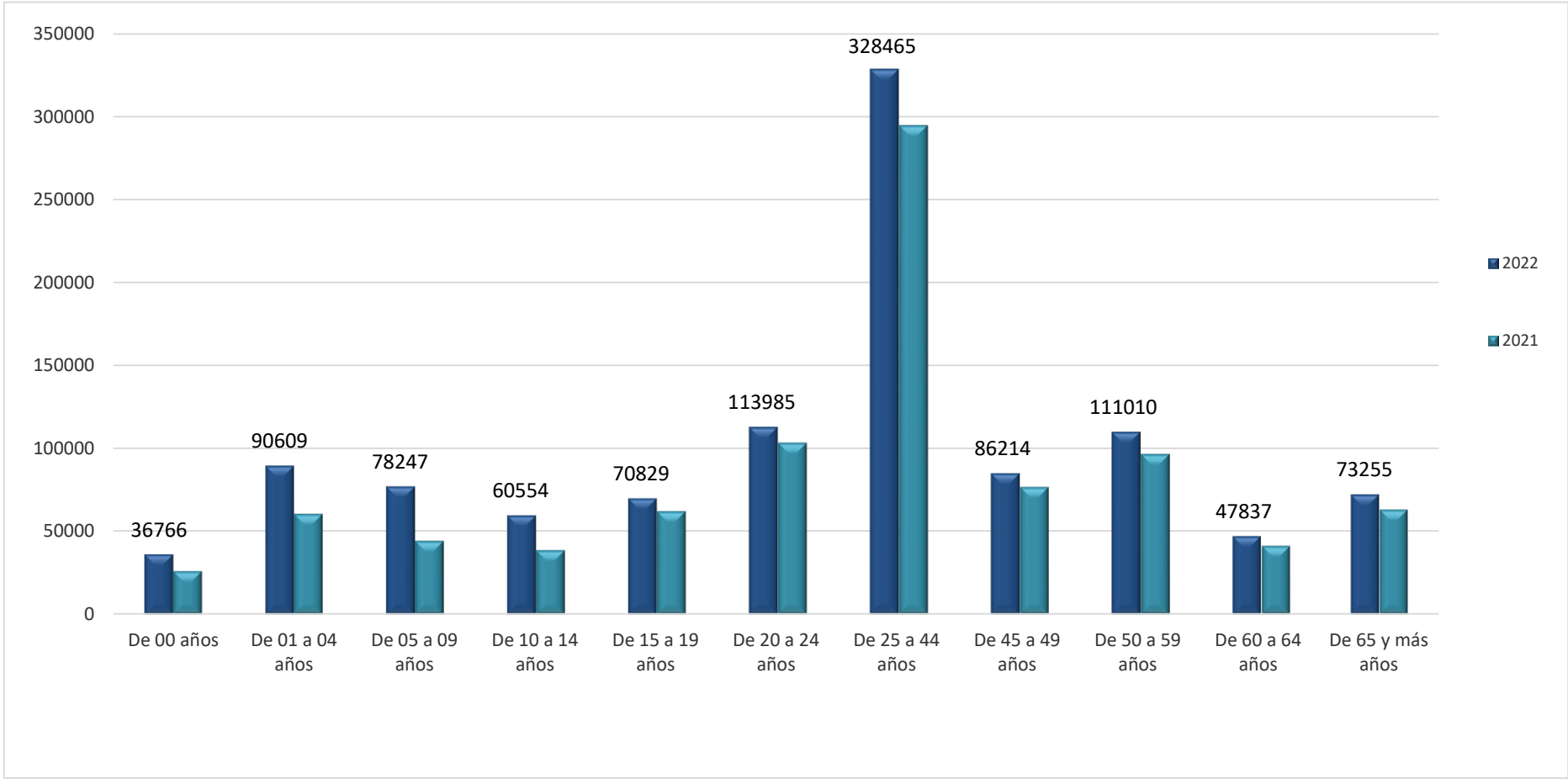
Boletín Epidemiológico Guanajuato

10 Principales Causas de Morbilidad Comparativo 2022 - 2021

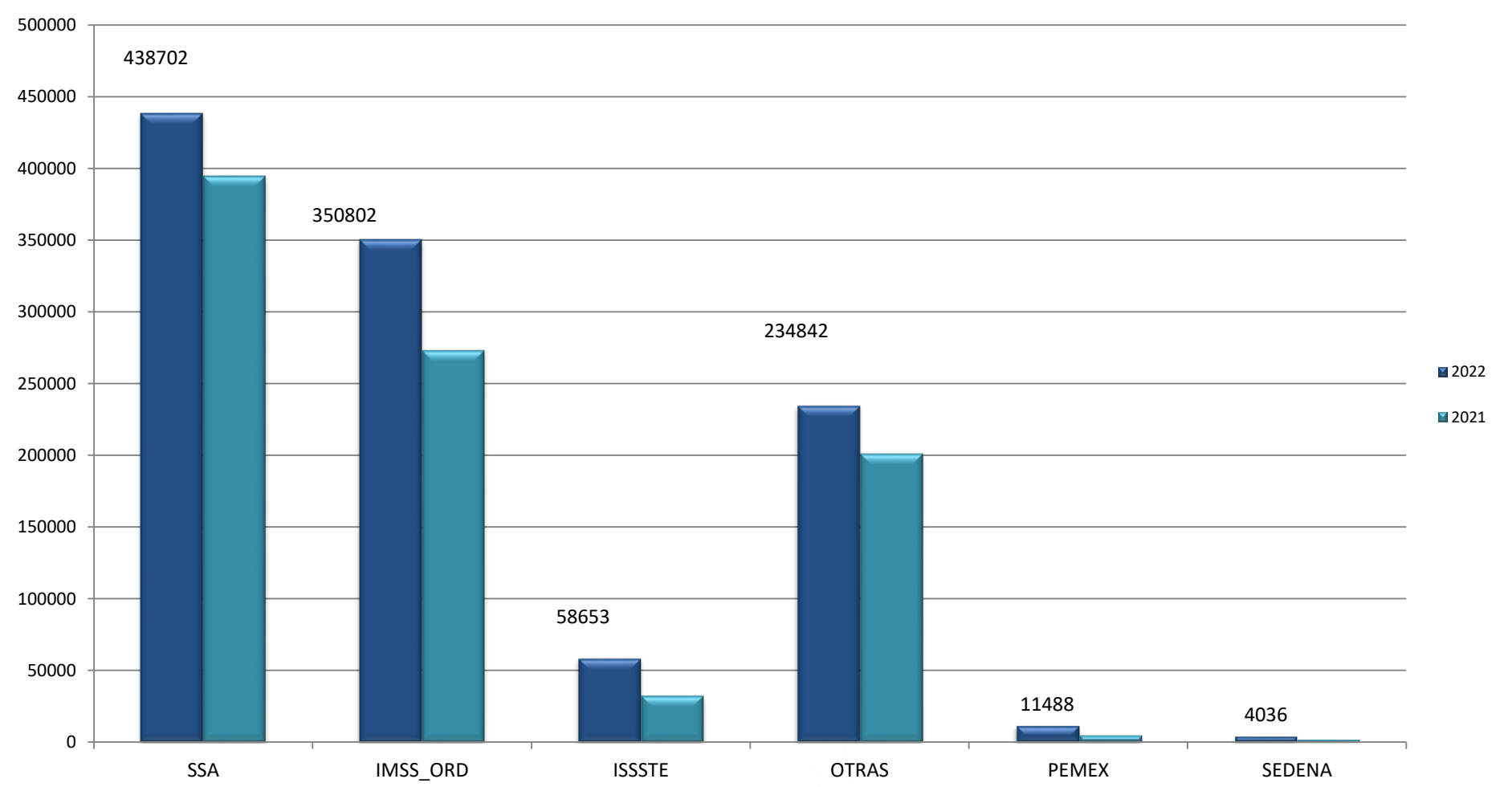


Carga de Morbilidad por Grupo de Edad

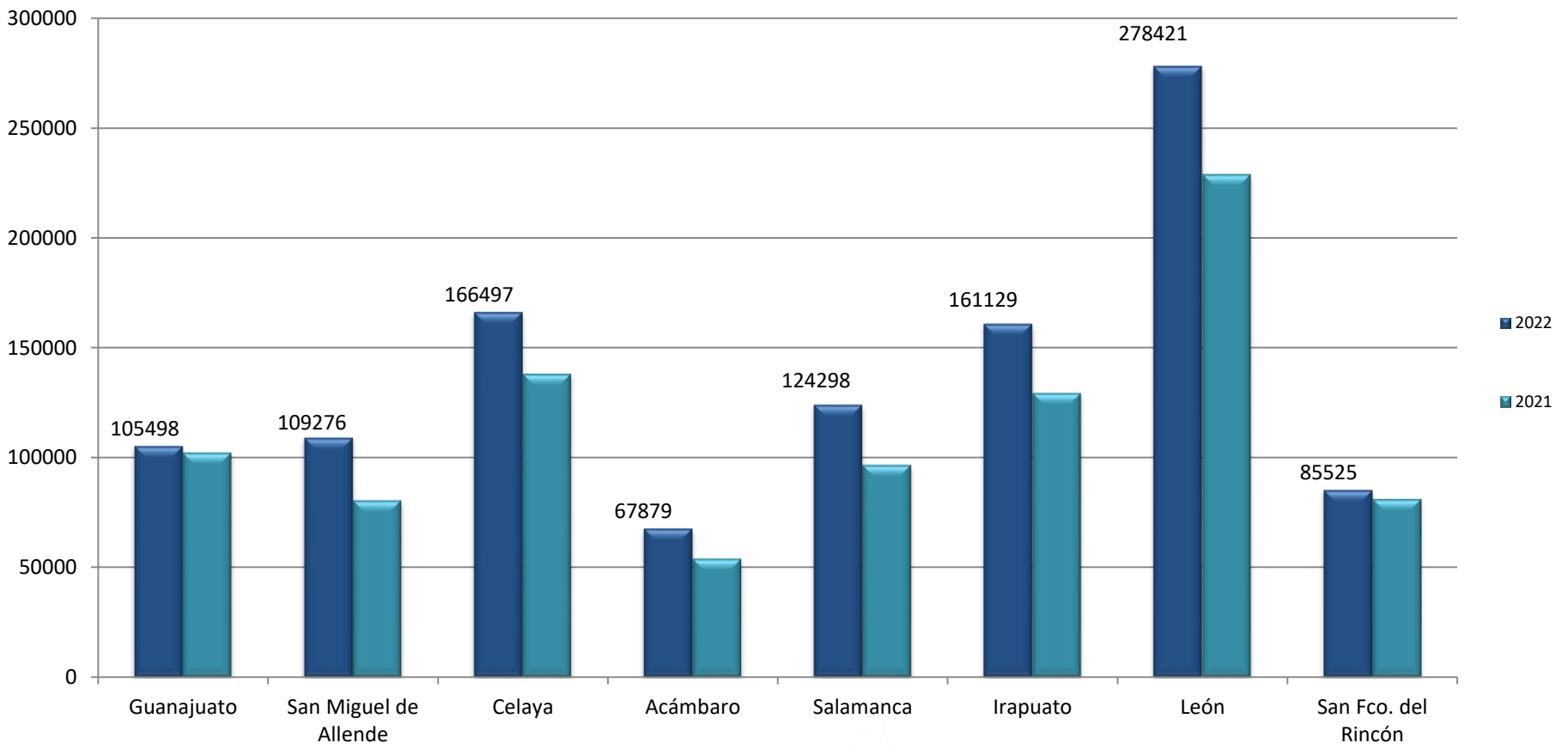
2022 - 2021



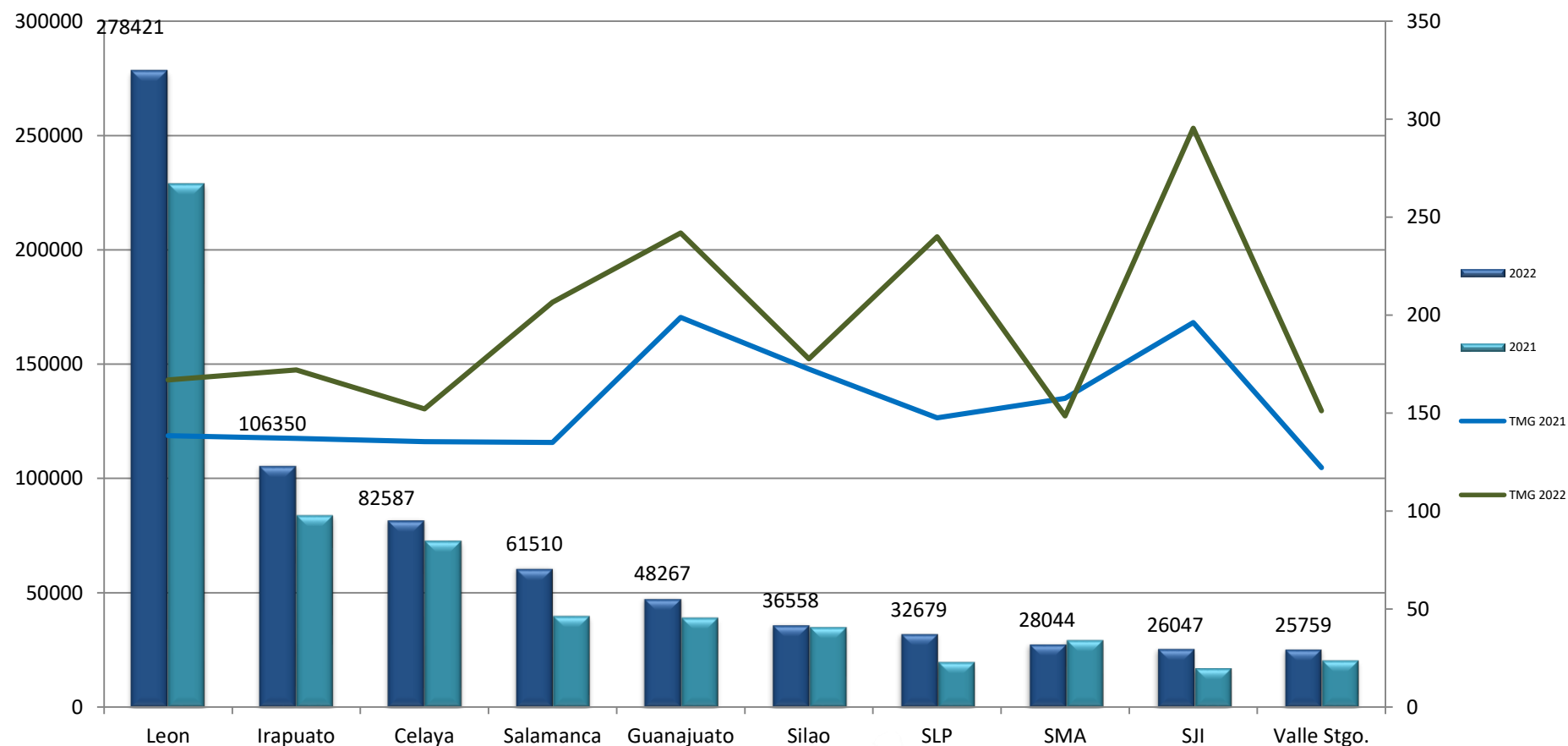
Comparativo total de Casos por Institución en Guanajuato 2022-2021



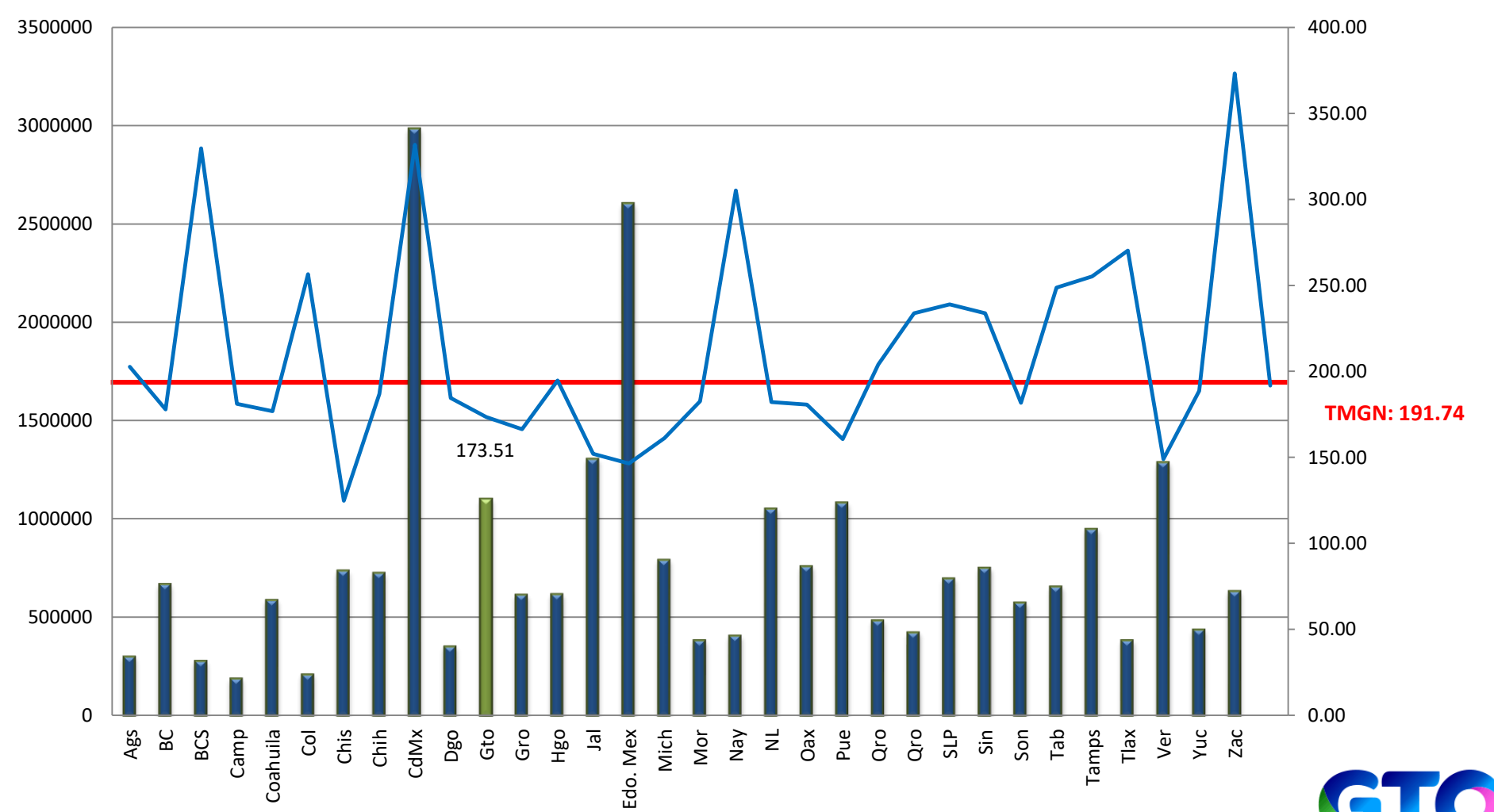
Comparativo de Casos por Jurisdicción Sanitaria 2022-2021



Municipios con Mayor Carga de Morbilidad en Guanajuato 2022-2021



Acumulado de Casos por Entidad Federativa y Tasa de Morbilidad General Nacional 2022



Fuente: SUAVE 2021-2022, Semana 35, frecuencia absoluta acumulada, tasa MGN por 1000 hab.

20 Principales Causas de Enfermedad 2022 – 2021 en Guanajuato

No.	Diagnóstico	SEMANA 35	Acumulado 2022	Acumulado 2021	Diferencia %
1	Infecciones respiratorias agudas	8,198	430,197	328,801	30.8
2	COVID-19	2,481	231,786	213,875	8.4
3	Infección de vías urinarias	2,886	99,276	84,738	17.2
4	Infecciones intestinales por otros organismos	2,224	78,886	75,888	4.0
5	Úlceras, gastritis y duodenitis	1,074	38,435	33,306	15.4
6	Intoxicación por picadura de alacrán	855	31,420	29,753	5.6
7	Gingivitis y enfermedad periodontal	1,057	29,856	20,573	45.1
8	Obesidad	602	21,872	9,517	129.8
9	Vulvovaginitis	437	15,818	14,348	10.2
10	Hipertensión arterial sistémica	379	14,162	12,237	15.7
11	Conjuntivitis	401	13,200	11,197	17.9
12	Diabetes tipo 2	362	12,534	9,897	26.6
13	Otitis media aguda	354	12,028	10,004	20.2
14	Accidentes de transporte en vehículos	271	8,951	6,214	44.0
15	Violencia intrafamiliar	109	4,672	3,819	22.3
16	Insuficiencia venosa periférica	102	4,144	2,919	42.0
17	Depresión	90	3,387	2,545	33.1
18	Infección asociada a atención de la salud	75	3,203	2,255	42.0
19	Heridas por arma de fuego y punzocortantes	86	3,158	3,213	-1.7
20	Mordeduras por perro	119	3,118	2,674	16.6

Casos sospechosos, probables y confirmados, información preliminar.

Fuente: SUAVE 2021-2022, Semana 35, frecuencia absoluta acumulada.

20 Principales Causas de Enfermedad en el País 2022 – 2021

No.	Diagnóstico	SEMANA 35	Acumulado 2022	Acumulado 2021	Diferencia %
1	Infecciones respiratorias agudas	156,044	9,113,358	6,443,306	41.4
2	COVID-19	54,446	5,721,623	5,594,489	2.3
3	Infecciones intestinales por otros organismos	49,290	2,246,012	2,046,998	9.7
4	Infección de vías urinarias	54,625	2,185,901	1,942,279	12.5
5	Úlceras, gastritis y duodenitis	14,546	632,955	596,349	6.1
6	Gingivitis y enfermedad periodontal	16,018	605,062	358,957	68.6
7	Obesidad	13,837	584,196	327,268	78.5
8	Hipertension arterial	9,539	389,550	327,467	19.0
9	Conjuntivitis	9,309	370,670	304,952	21.6
10	Vulvovaginitis	8,383	344,118	319,746	7.6
11	Diabetes Tipo 2	8,080	327,540	271,774	20.5
12	Otitis media aguda	6,687	289,953	264,281	9.7
13	Intoxicación por picadura de alacrán	4,604	183,677	184,610	-0.5
14	Influenza	514	138,065	153,243	-9.9
15	Faringitis y amigdalitis estreptocócicas	2,575	132,787	87,023	52.6
16	Insuficiencia vascular periférica	3,215	132,617	103,616	28.0
17	Accidentes de transporte en vehículos con motor	2,800	111,624	80,609	38.5
18	Depresión	2,532	90,047	68,611	31.2
19	Amebiasis intestinal	1,796	83,387	80,685	3.3
20	Candidiasis urigenital	1,957	80,687	80,531	0.2

Casos sospechosos, probables y confirmados, información preliminar.

Fuente: SUAVE 2021-2022, Semana 35, frecuencia absoluta acumulada.

Diagnósticos de Vigilancia Epidemiológica Especial 2022-2021

No.	Diagnóstico	SEMANA 35	Acumulado 2022	Acumulado 2021	Diferencia %
1	Infección por el VIH	10	511	434	17.7
2	Hepatitis Virica B	-	19	8	137.5
3	Hepatitis Virica C	2	53	42	26.2
4	Sífilis Adquirida	13	832	491	69.5
5	Sífilis congénita	1	29	25	16.0
1	Tuberculosis Respiratoria	3	148	168	-11.9
2	Tuberculosis Meningea	-	22	13	69.2
3	Lepra	-	3	3	0.0
1	* Dengue no grave	-	10	139	-92.8
2	*Dengue con signos de alarma	-	-	2	N/A
3	*Dengue grave	-	0	0	0.0
4	Zika	-	0	0	0.0
5	Enfermedad de Chagas	2	110	82	34.1
1	Hepatitis Virica A	8	284	78	264.1
2	Otras Hepatitis Viricas	-	17	15	13.3
3	Enteritis Debida a Rotavirus	-	38	56	-32.1
4	Brucelosis	1	42	32	31.3
1	Enfermedad Febril Exantemática	5	358	163	119.6
2	Síndrome Coqueluchoide	2	122	96	27.1
3	Tosferina	-	2	2	0.0
4	ESAVI's	-	102	812	-87.4
5	Tetanos	-	0	0	0.0
6	Parálisis Flácida Aguda	3	63	63	0.0
7	*Viruela Simica	3	16	0	N/A
1	Intoxicación por Picadura de Alacran	855	31,420	29,753	5.6
2	Intoxicación por Plaguicidas	-	54	52	3.8
3	Intoxicación Por Ponzón de Animales	102	2980	2142	39.1
1	*COVID-19	2,481	231,786	213,875	8.4
2	Influenza	3	2,785	1,347	106.8
3	Neumonías y Bronconeumonías	46	1,992	2,802	-28.9

Casos sospechosos, probables y confirmados, información preliminar.

Canales Endémicos de Interés Epidemiológico

Infecciones Respiratorias Agudas

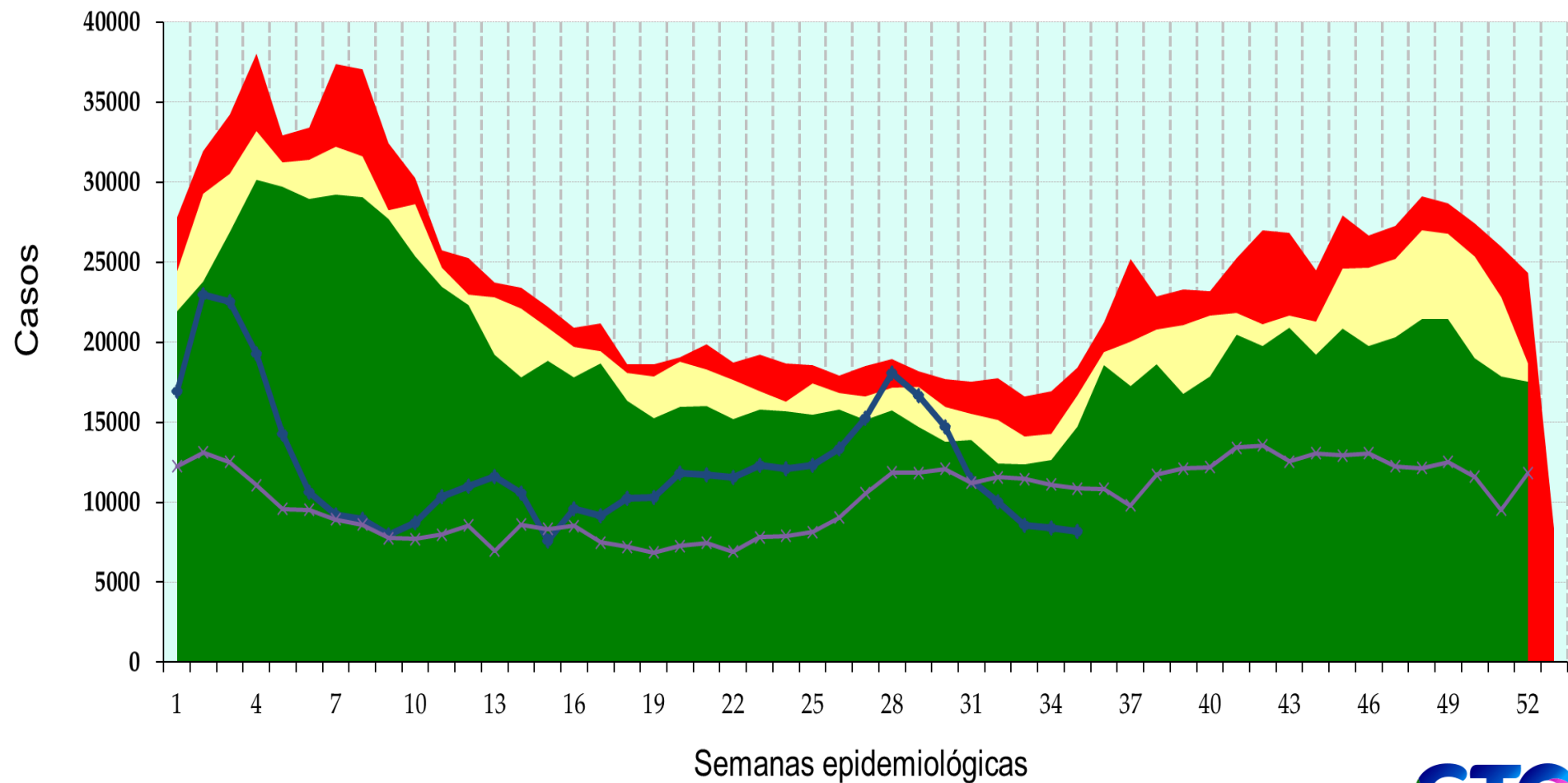
q1

mediana

q3

2021

2022



Influenza

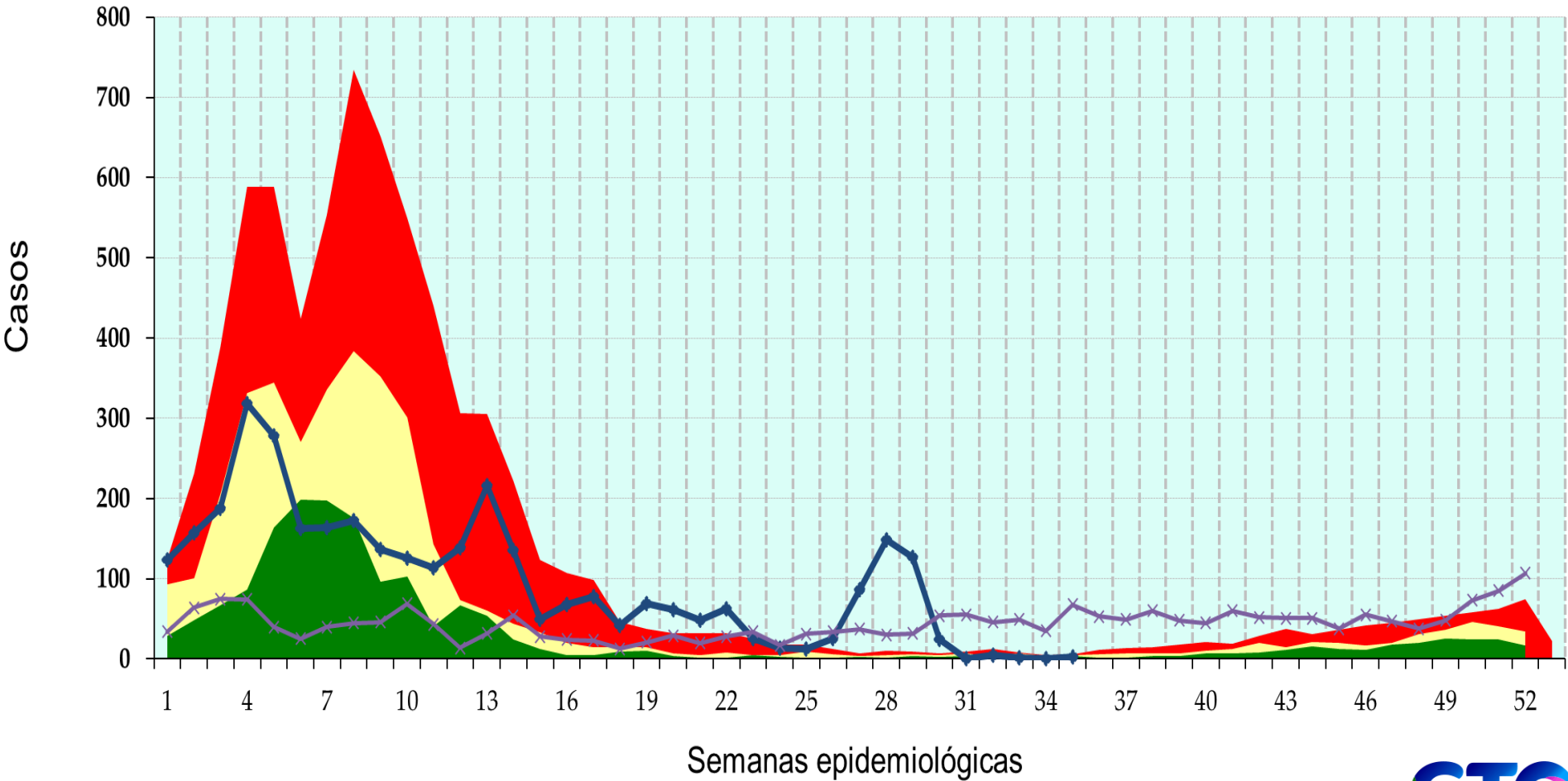
q1

mediana

q3

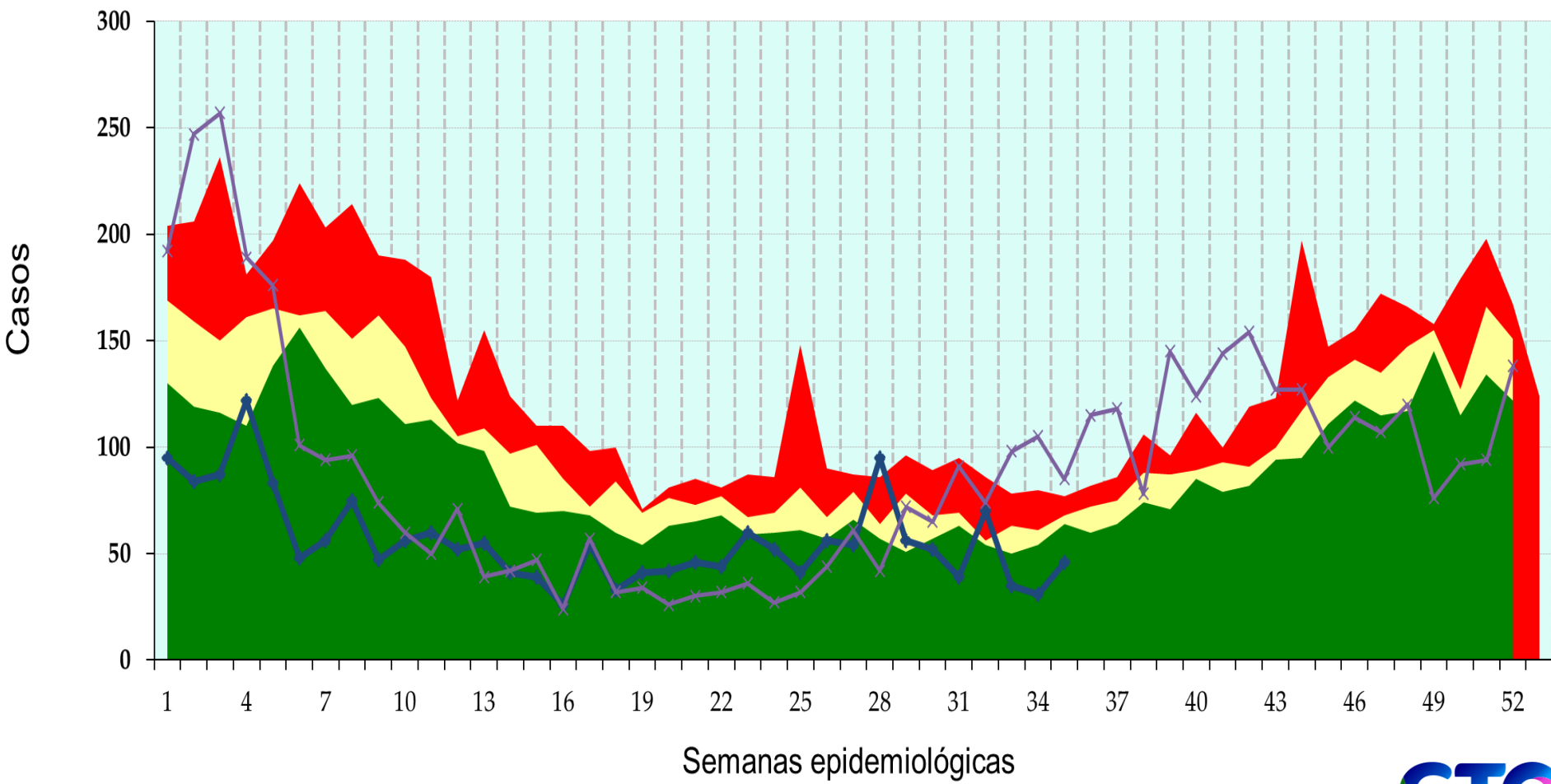
2021

2022



Neumonías y Bronconeumonías

q1 mediana q3 2021 2022



Fuente: SUAVE 2021-2022, Semana 35, frecuencia absoluta acumulada.

Infecciones Intestinales por Otros Organismos

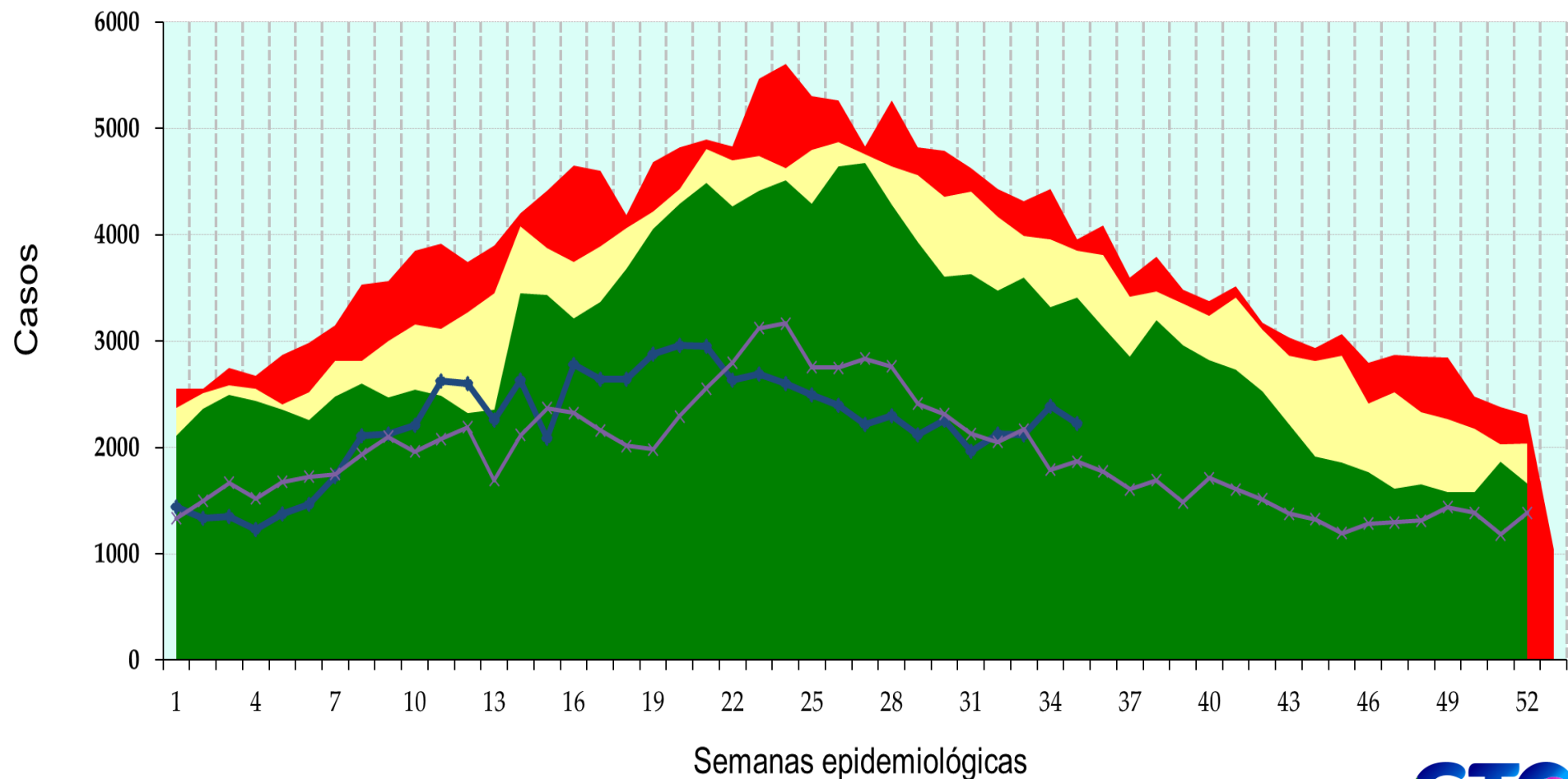
q1

mediana

q3

2021

2022



Intoxicación por Picadura de Alacrán

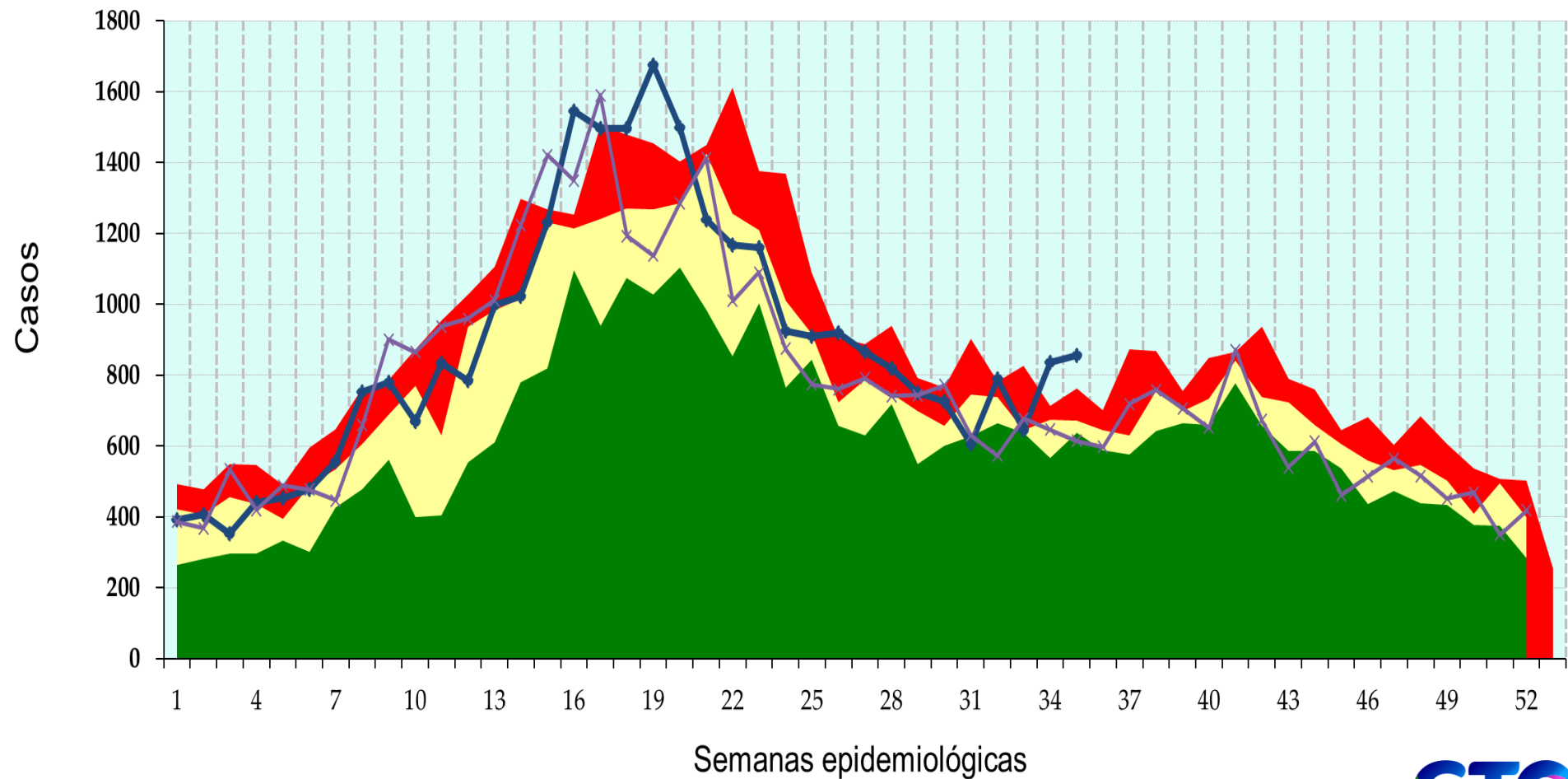
q1

mediana

q3

2021

2022



Infección por el Virus de la Inmunodeficiencia Humana

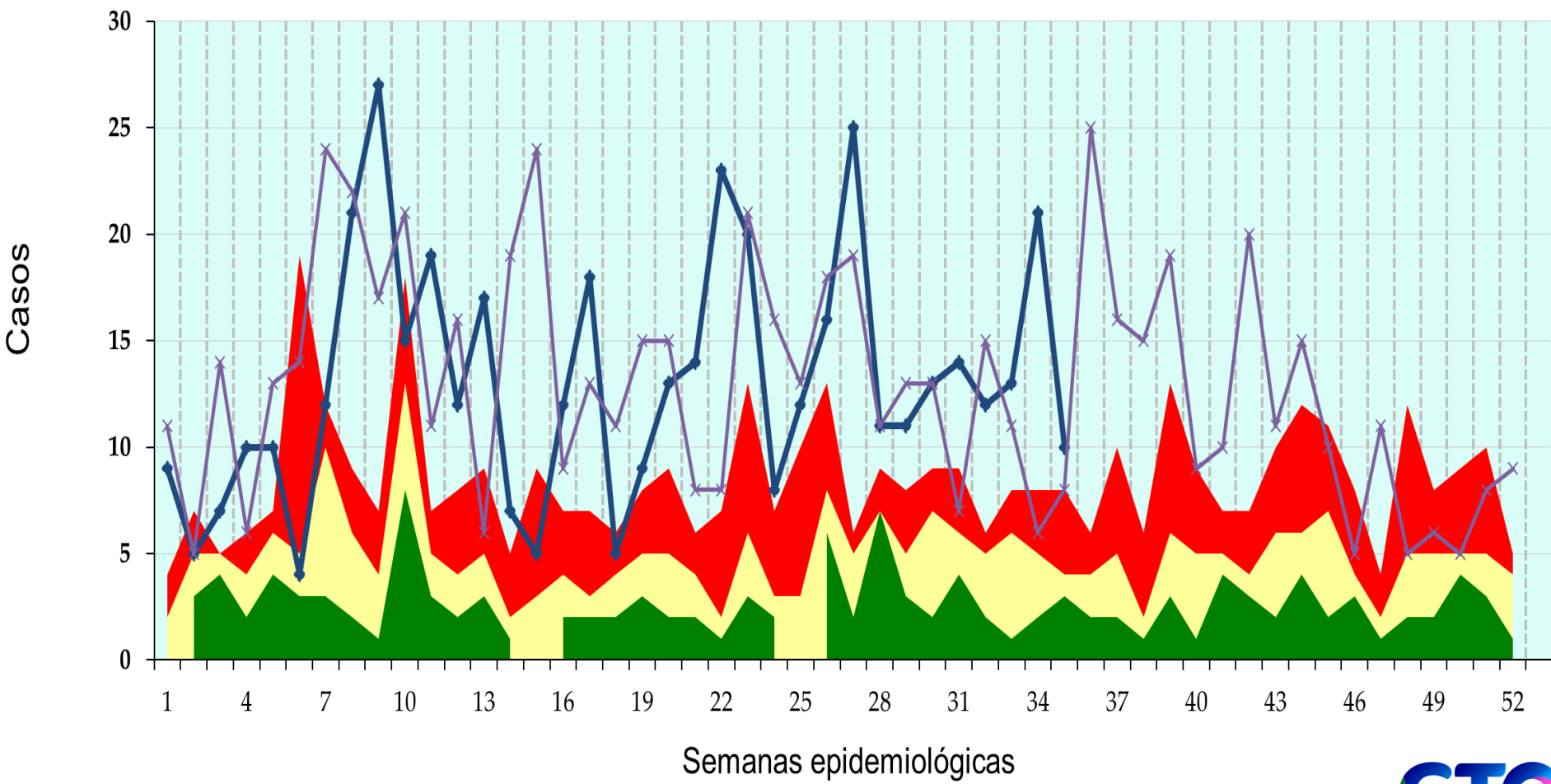
q1

mediana

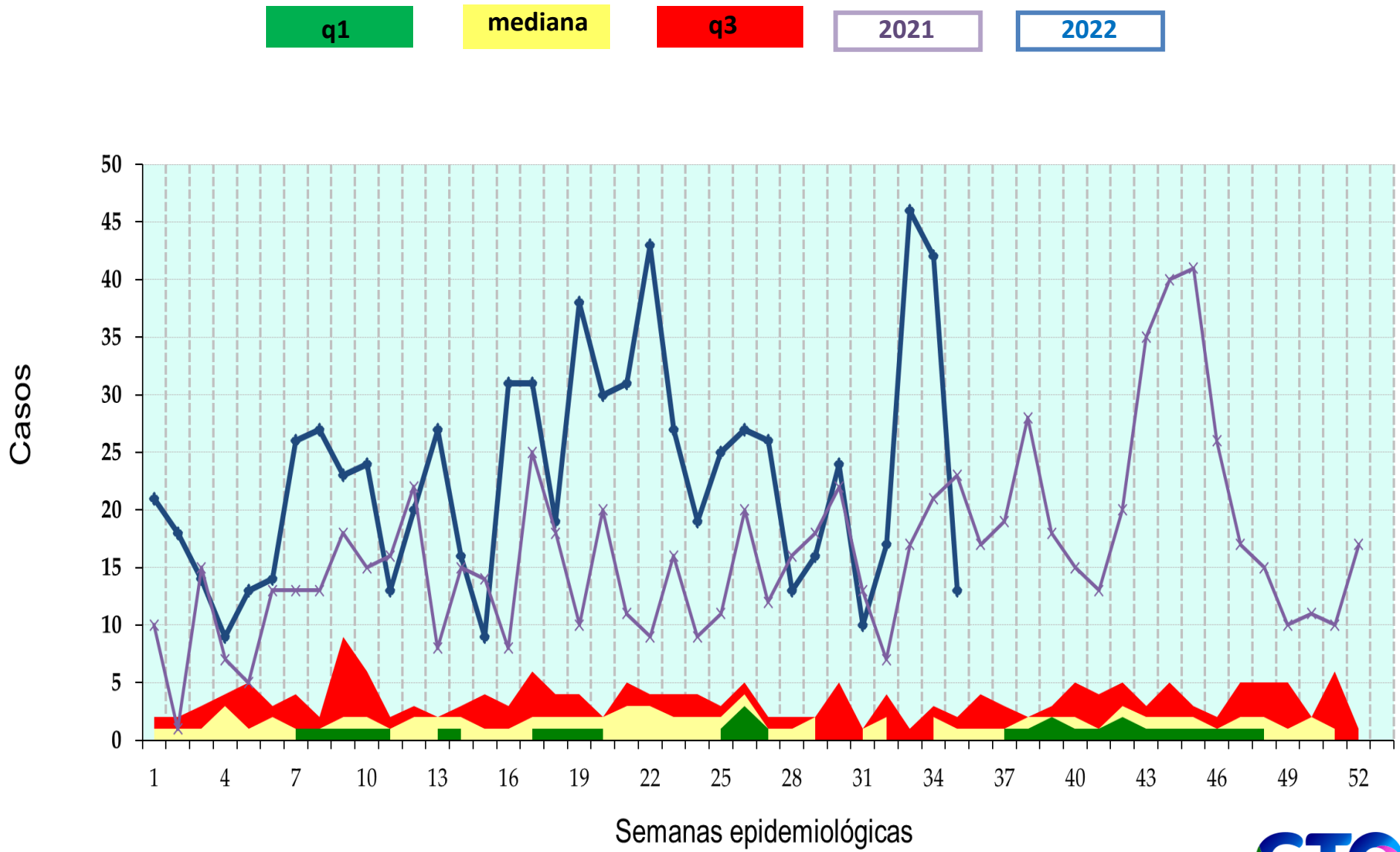
q3

2021

2022



Sífilis Adquirida



Hepatitis Vírica A

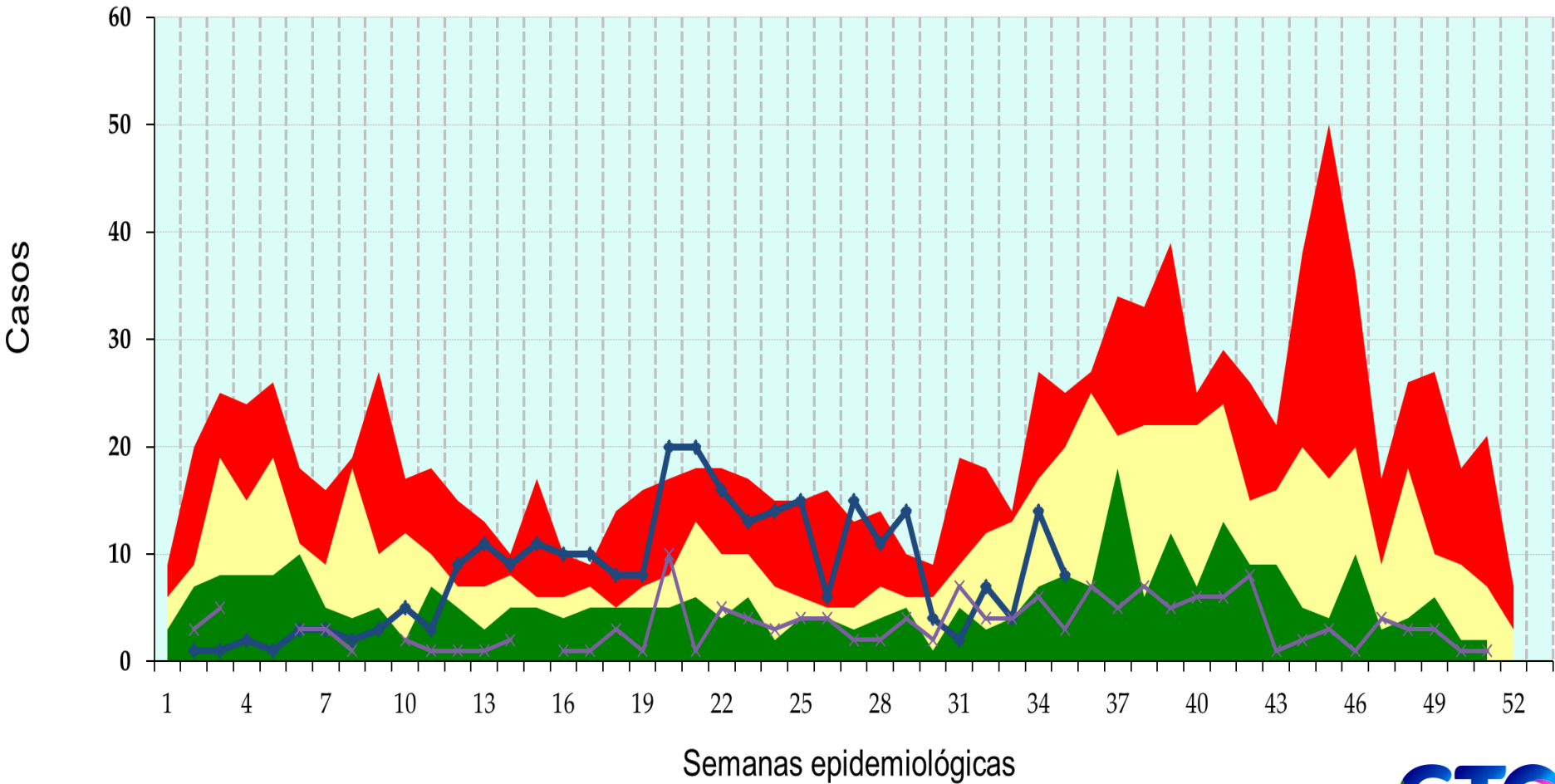
q1

mediana

q3

2021

2022



Tuberculosis Respiratoria

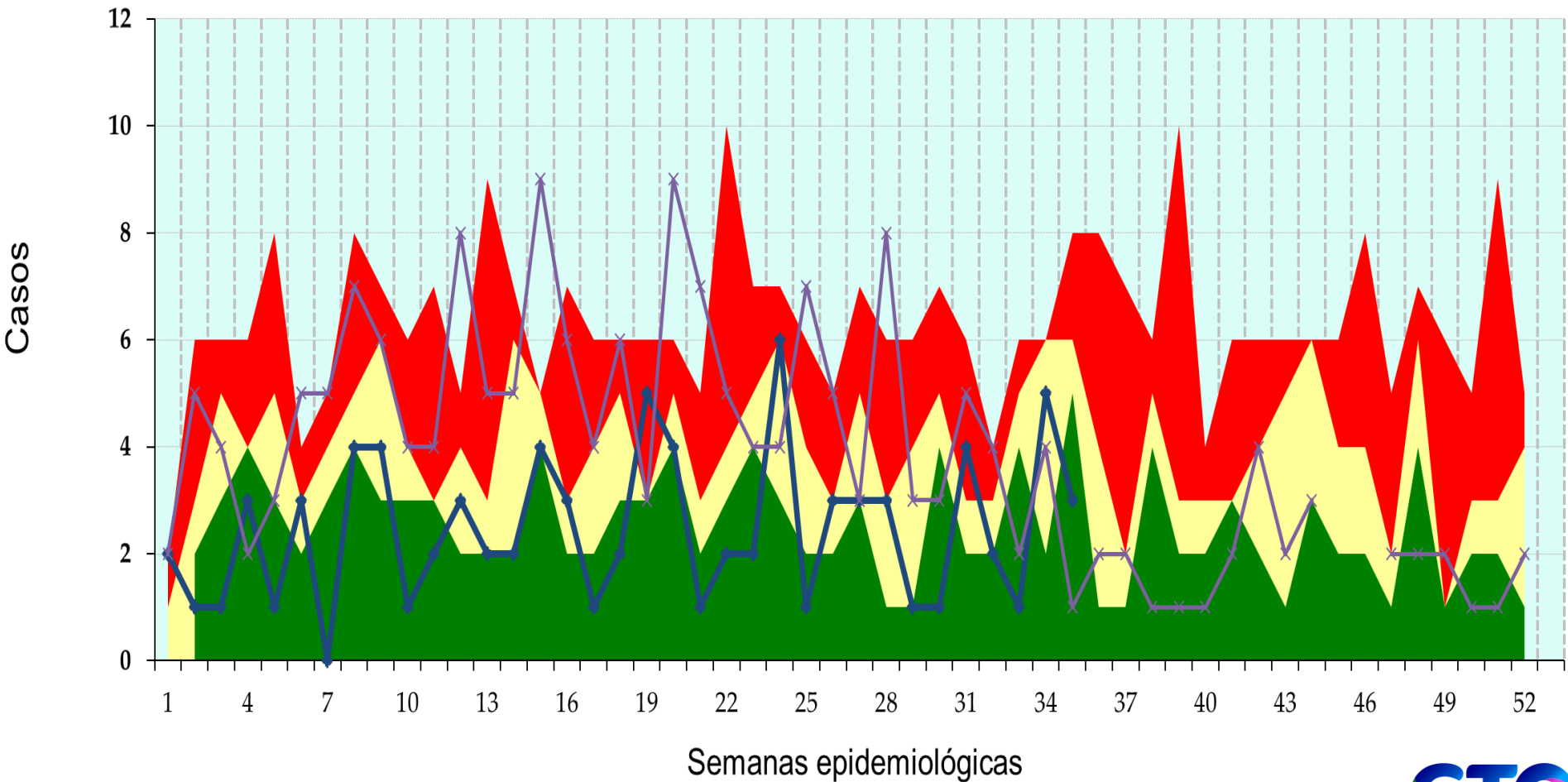
q1

mediana

q3

2021

2022



Displasia Cervical Leve y Moderada

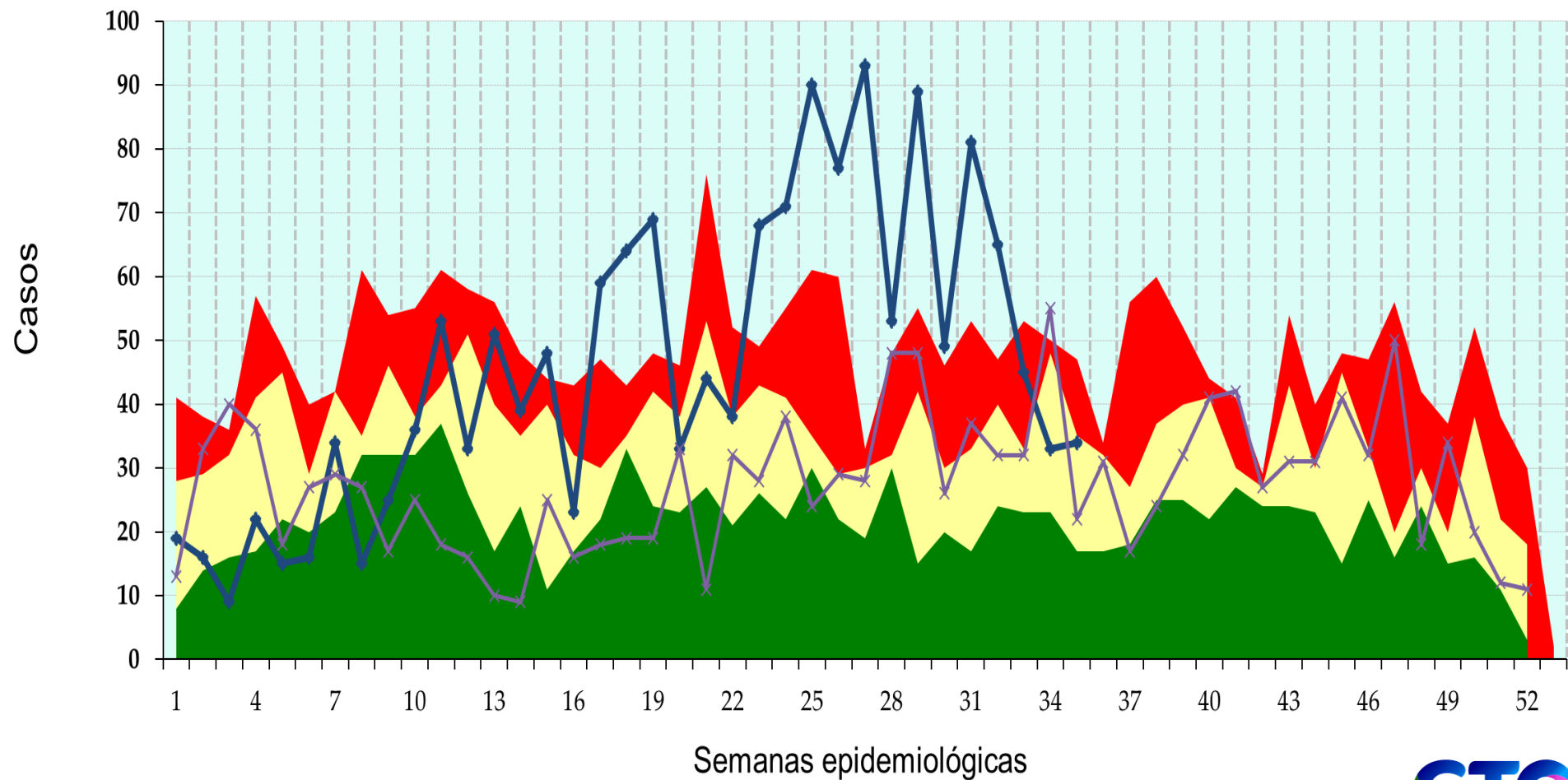
q1

mediana

q3

2021

2022



Diabetes Tipo 2

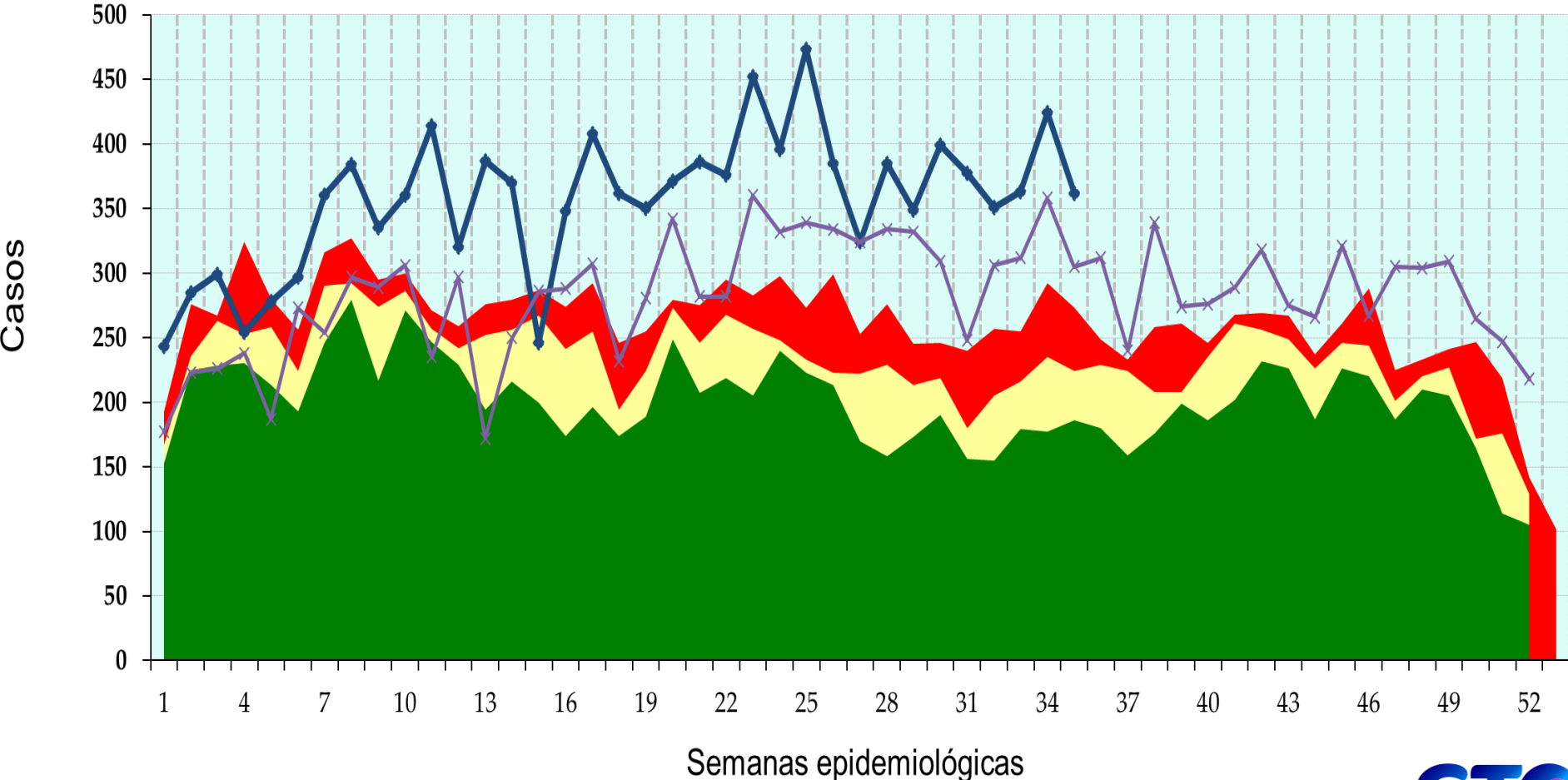
q1

mediana

q3

2021

2022



Depresión

q1

mediana

q3

2021

2022

