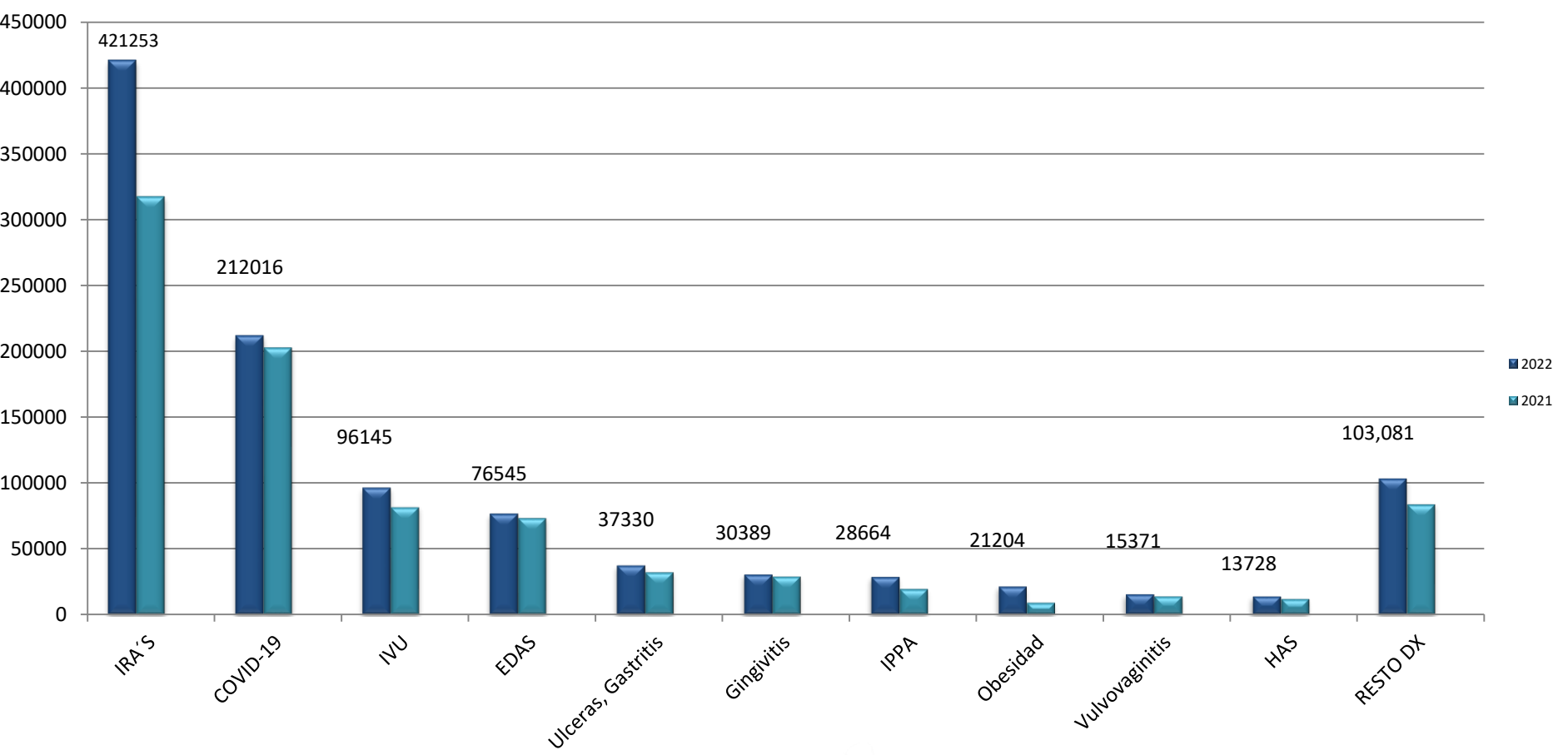

**Semana Epidemiológica No. 34
del 21 al 27 de agosto del 2022**

Boletín Epidemiológico Guanajuato

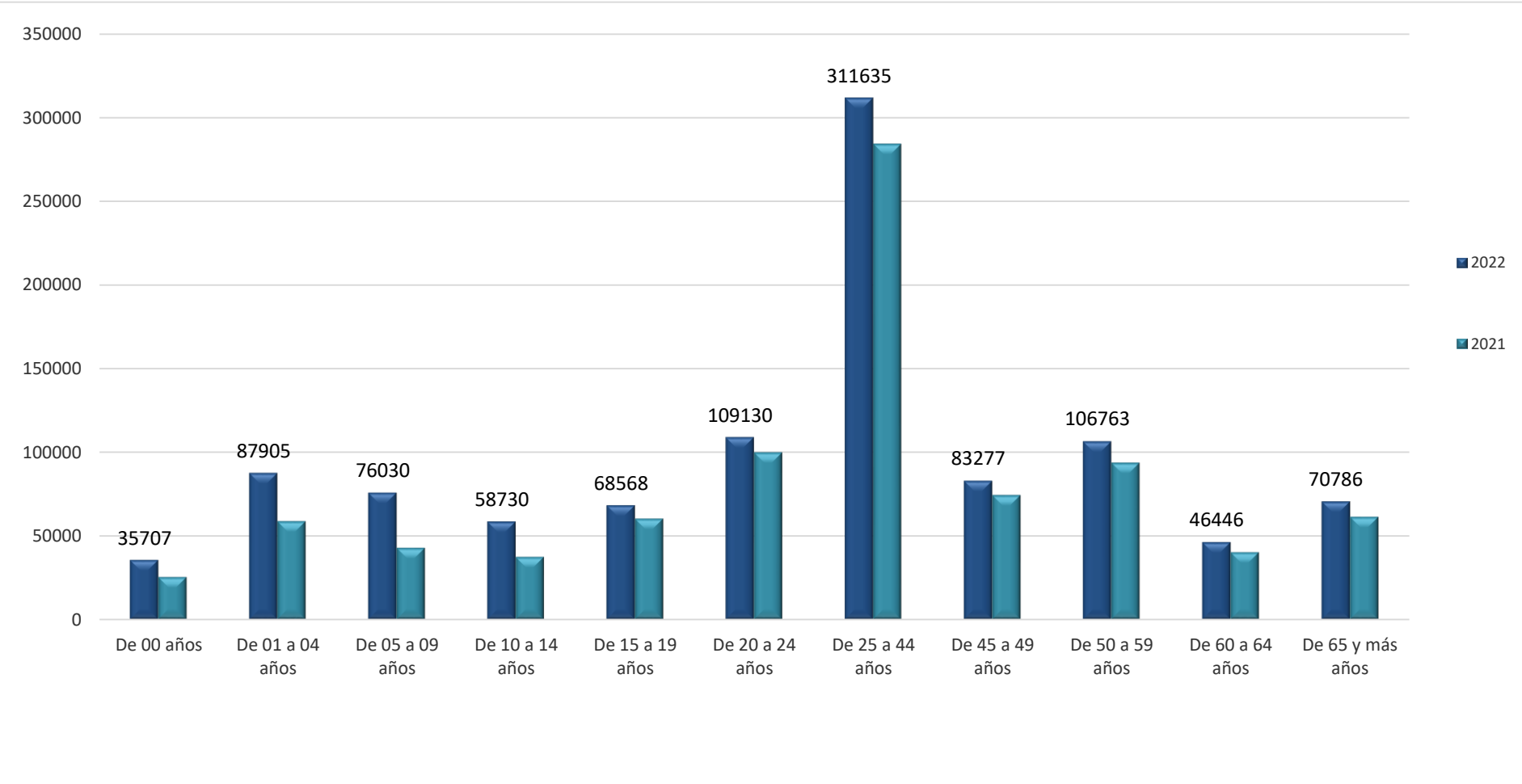
10 Principales Causas de Morbilidad Comparativo 2022 - 2021



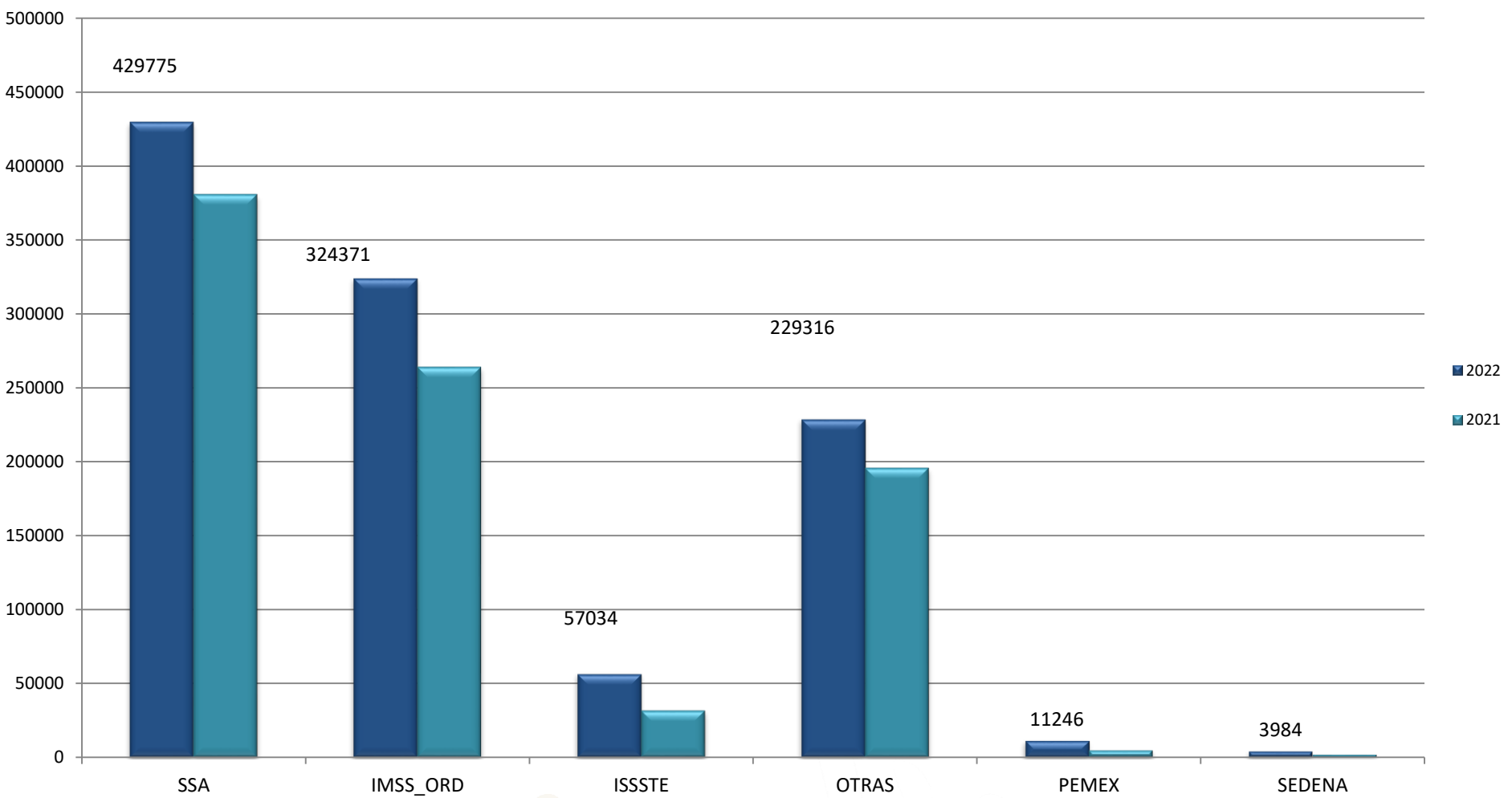
Fuente: Plataforma del SUAVE 2021-2022, Semana 34, frecuencia absoluta acumulada.

Carga de Morbilidad por Grupo de Edad

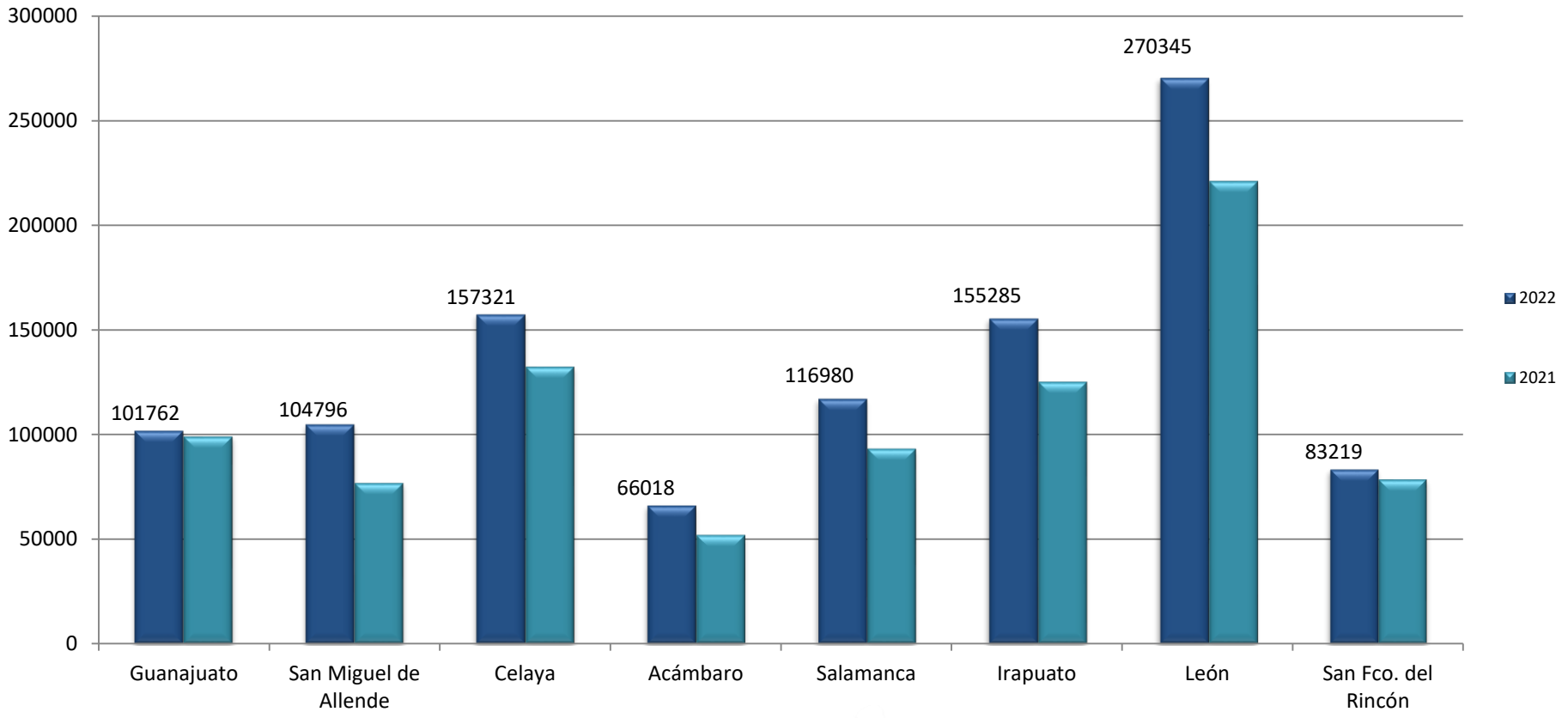
2022 - 2021



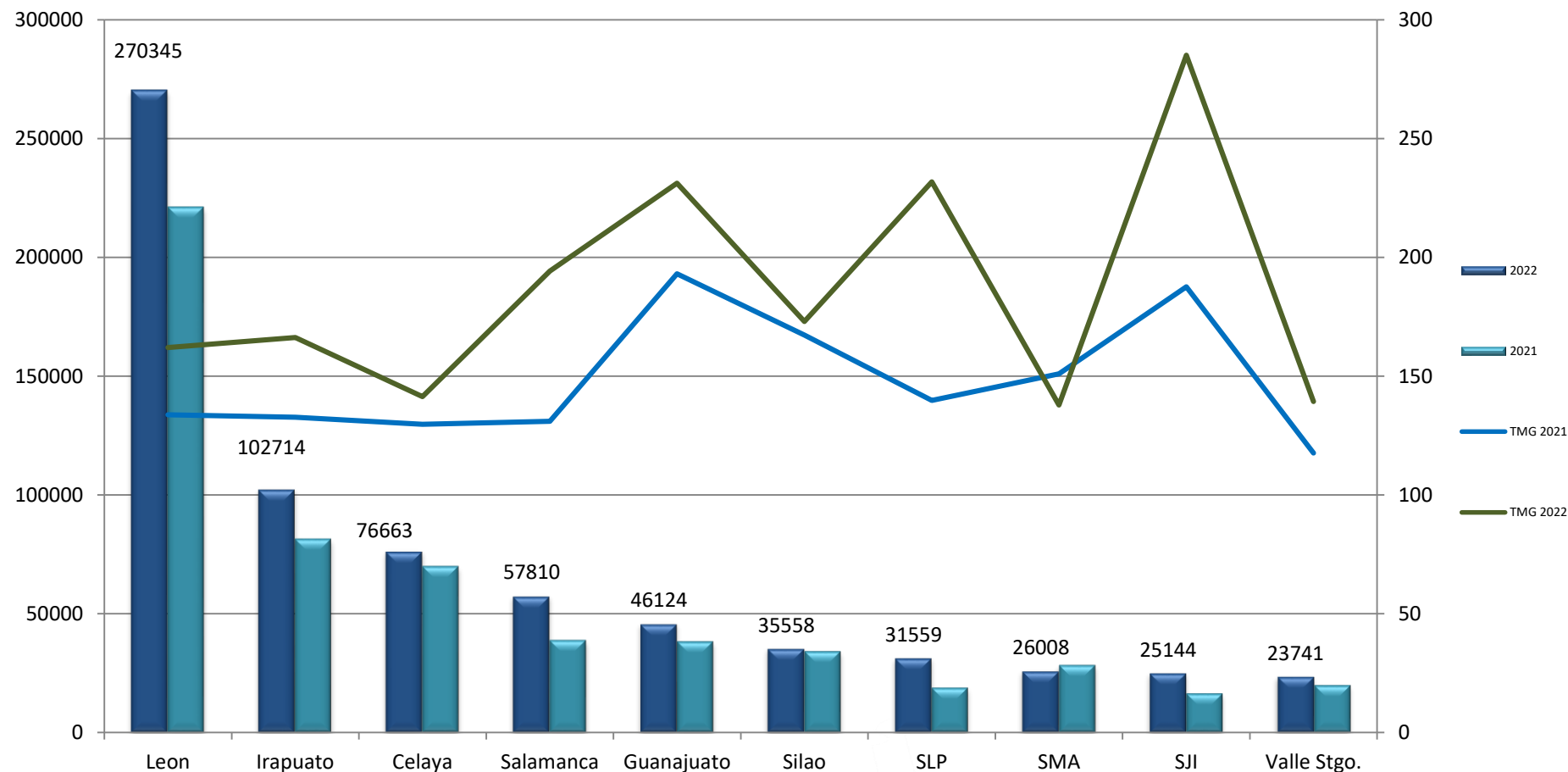
Comparativo total de Casos por Institución en Guanajuato 2022-2021



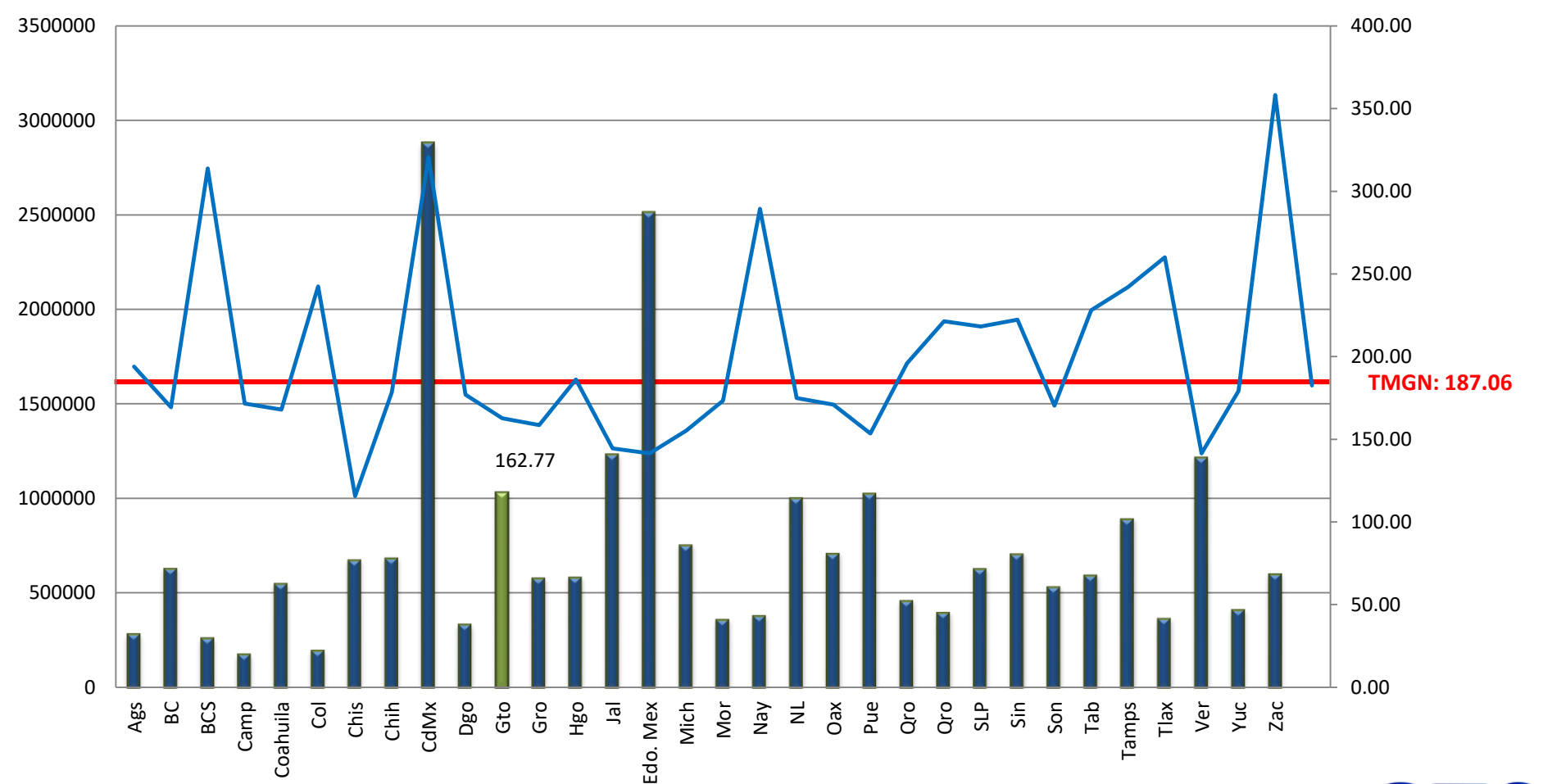
Comparativo de Casos por Jurisdicción Sanitaria 2022-2021



Municipios con Mayor Carga de Morbilidad en Guanajuato 2022-2021



Acumulado de Casos por Entidad Federativa y Tasa de Morbilidad General Nacional 2022



Fuente: SUAVE 2021-2022, Semana 34, frecuencia absoluta acumulada, tasa MGN por 1000 hab.

20 Principales Causas de Enfermedad 2022 – 2021 en Guanajuato

No.	Diagnóstico	SEMANA 34	Acumulado 2022	Acumulado 2021	Diferencia %
1	Infecciones respiratorias agudas	8,393	421,253	317,939	32.5
2	COVID-19	3,211	212,016	203,596	4.1
3	Infección de vías urinarias	3,202	96,145	82,250	16.9
4	Infecciones intestinales por otros organismos	2,387	76,545	74,019	3.4
5	Úlceras, gastritis y duodenitis	1,089	37,330	32,392	15.2
6	Intoxicación por picadura de alacrán	835	30,389	29,138	4.3
7	Gingivitis y enfermedad periodontal	1,022	28,664	19,749	45.1
8	Obesidad	565	21,204	9,218	130.0
9	Vulvovaginitis	583	15,371	13,966	10.1
10	Hipertensión arterial sistémica	474	13,728	11,918	15.2
11	Conjuntivitis	393	12,762	10,878	17.3
12	Diabetes tipo 2	424	12,139	9,592	26.6
13	Otitis media aguda	416	11,673	9,608	21.5
14	Accidentes de transporte en vehículos	246	8,680	6,059	43.3
15	Violencia intrafamiliar	162	4,563	3,731	22.3
16	Insuficiencia venosa periférica	136	4,029	2,825	42.6
17	Depresión	100	3,295	2,494	32.1
18	Heridas por arma de fuego y punzocortantes	106	3,069	3,149	-2.5
19	Mordeduras por perro	89	2,990	2,611	14.5
20	Intoxicación por ponzoña de animales	121	2,877	2,083	38.1

Casos sospechosos, probables y confirmados, información preliminar.

20 Principales Causas de Enfermedad en el País 2022 – 2021

No.	Diagnóstico	SEMANA 34	Acumulado 2022	Acumulado 2021	Diferencia %
1	Infecciones respiratorias agudas	156,764	8,920,620	6,249,778	42.7
2	COVID-19	65,979	5,625,523	5,362,506	4.9
3	Infecciones intestinales por otros organismos	50,620	2,181,674	1,998,214	9.2
4	Infección de vías urinarias	60,772	2,120,609	1,887,198	12.4
5	Úlceras, gastritis y duodenitis	15,554	615,094	579,946	6.1
6	Gingivitis y enfermedad periodontal	18,122	586,622	348,016	68.6
7	Obesidad	15,517	569,250	317,213	79.5
8	Hipertensión arterial	10,587	378,705	318,236	19.0
9	Conjuntivitis	10,182	359,574	295,995	21.5
10	Vulvovaginitis	9,210	333,894	311,051	7.3
11	Diabetes Tipo 2	8,831	318,457	263,911	20.7
12	Otitis media aguda	7,418	280,738	256,257	9.6
13	Intoxicación por picadura de alacrán	4,784	177,881	179,800	-1.1
14	Faringitis y amigdalitis estreptocócicas	2,430	129,484	84,372	53.5
15	Insuficiencia vascular periférica	3,487	128,476	100,584	27.7
16	Influenza	577	116,742	146,027	-20.1
17	Accidentes de transporte en vehículos con motor	2,560	108,126	78,127	38.4
18	Depresión	2,555	87,050	66,621	30.7
19	Amebiasis intestinal	1,906	80,965	78,820	2.7
20	Candidiasis urígenal	2,102	78,238	78,377	-0.2

Casos sospechosos, probables y confirmados, información preliminar.

Fuente: SUAVE 2021-2022, Semana 34, frecuencia absoluta acumulada.

Diagnósticos de Vigilancia Epidemiológica Especial 2022-2021

No.	Diagnóstico	SEMANA 34	Acumulado 2022	Acumulado 2021	Diferencia %
1	Infección por el VIH	21	454	427	6.3
2	Hepatitis Virica B	2	17	8	112.5
3	Hepatitis Virica C	2	46	41	12.2
4	Sífilis Adquirida	42	793	468	69.4
5	Sífilis congénita	2	28	25	12.0
1	Tuberculosis Respiratoria	5	143	166	-13.9
2	Tuberculosis Meningea	-	17	11	54.5
3	Lepra	-	2	3	-33.3
1	Dengue no grave	-	10	136	-92.6
2	Dengue con signos de alarma	-	-	2	N/A
3	Dengue grave	-	0	0	0.0
4	Zika	-	0	0	0.0
5	Enfermedad de Chagas	-	108	2	5300.0
1	Hepatitis Vírica A	14	266	76	250.0
2	Otras Hepatitis Víricas	-	17	15	13.3
3	Enteritis Debida a Rotavirus	2	38	56	-32.1
4	Brucelosis	-	40	31	29.0
1	Enfermedad Febril Exantemática	6	352	156	125.6
2	Síndrome Coqueluchoide	-	119	94	26.6
3	Tosferina	-	2	2	0.0
4	ESAVI's	2	93	807	-88.5
5	Tétanos	-	0	0	0.0
6	Parálisis Flácida Aguda	3	58	59	-1.7
7	Viruela Símica	2	11	0	N/A
1	Intoxicación por Picadura de Alacran	835	30,389	29,138	4.3
2	Intoxicación por Plaguicidas	1	54	52	3.8
3	Intoxicación Por Ponzña Animales	121	2877	2083	38.1
1	COVID-19	3,211	212,016	203,596	4.1
2	Influenza	1	2,751	1,279	115.1
3	Neumonías y Bronconeumonías	31	1,940	2,717	-28.6

Casos sospechosos, probables y confirmados, información preliminar.

Canales Endémicos de Interés Epidemiológico

Infecciones Respiratorias Agudas

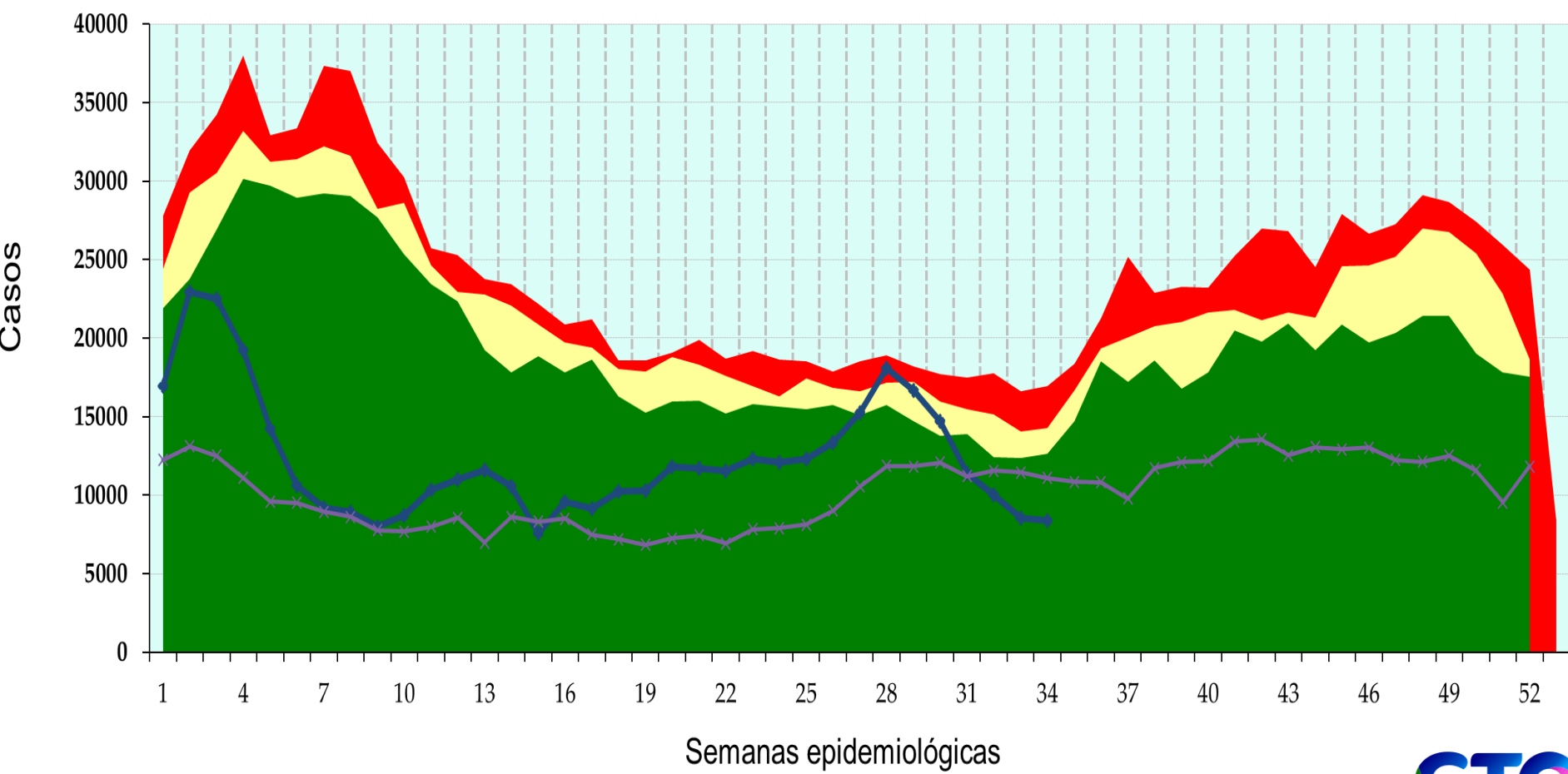
q1

mediana

q3

2021

2022



Fuente: SUAVE 2021-2022, Semana 34, frecuencia absoluta acumulada.

Influenza

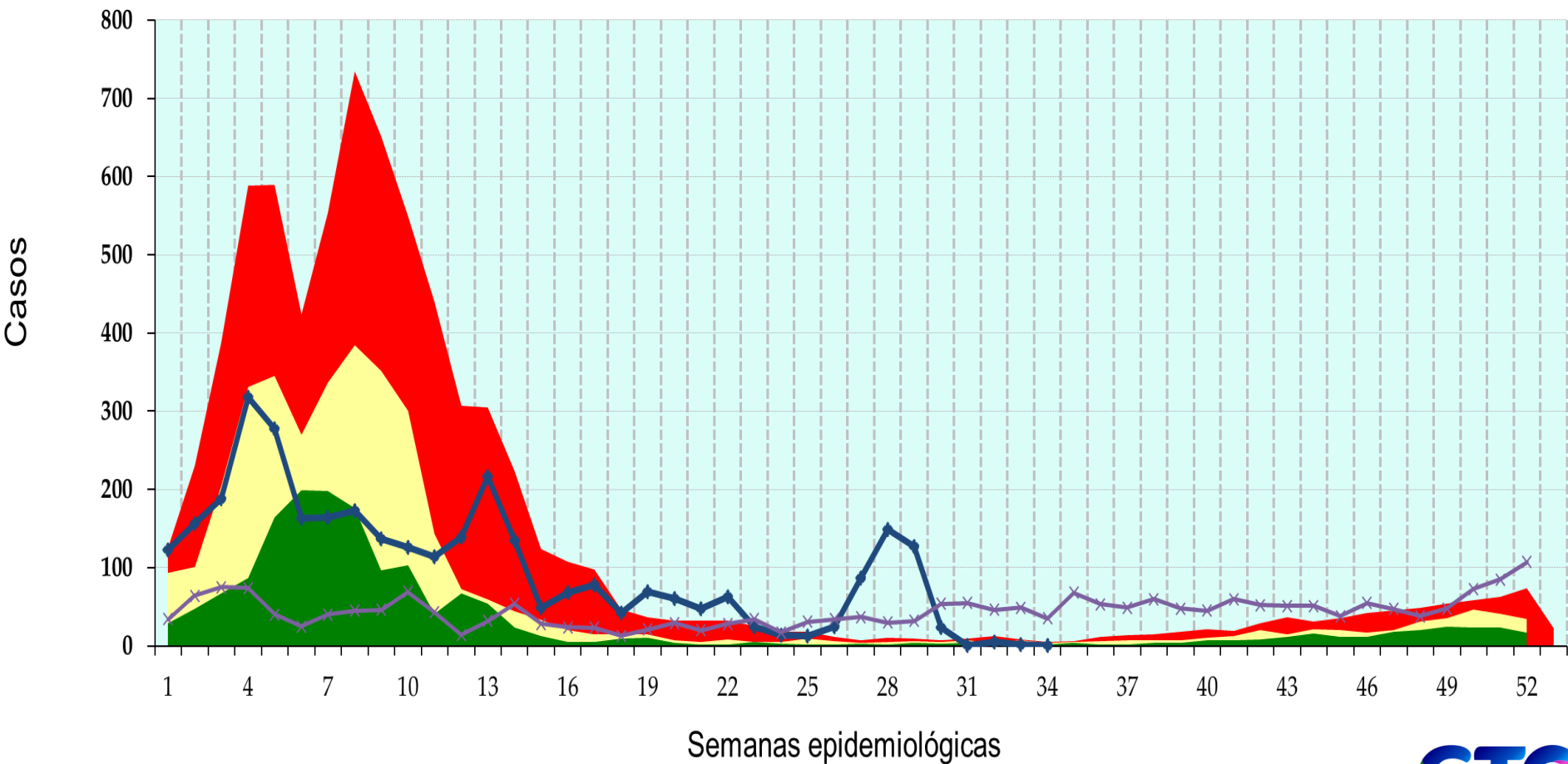
q1

mediana

q3

2021

2022



Neumonías y Bronconeumonías

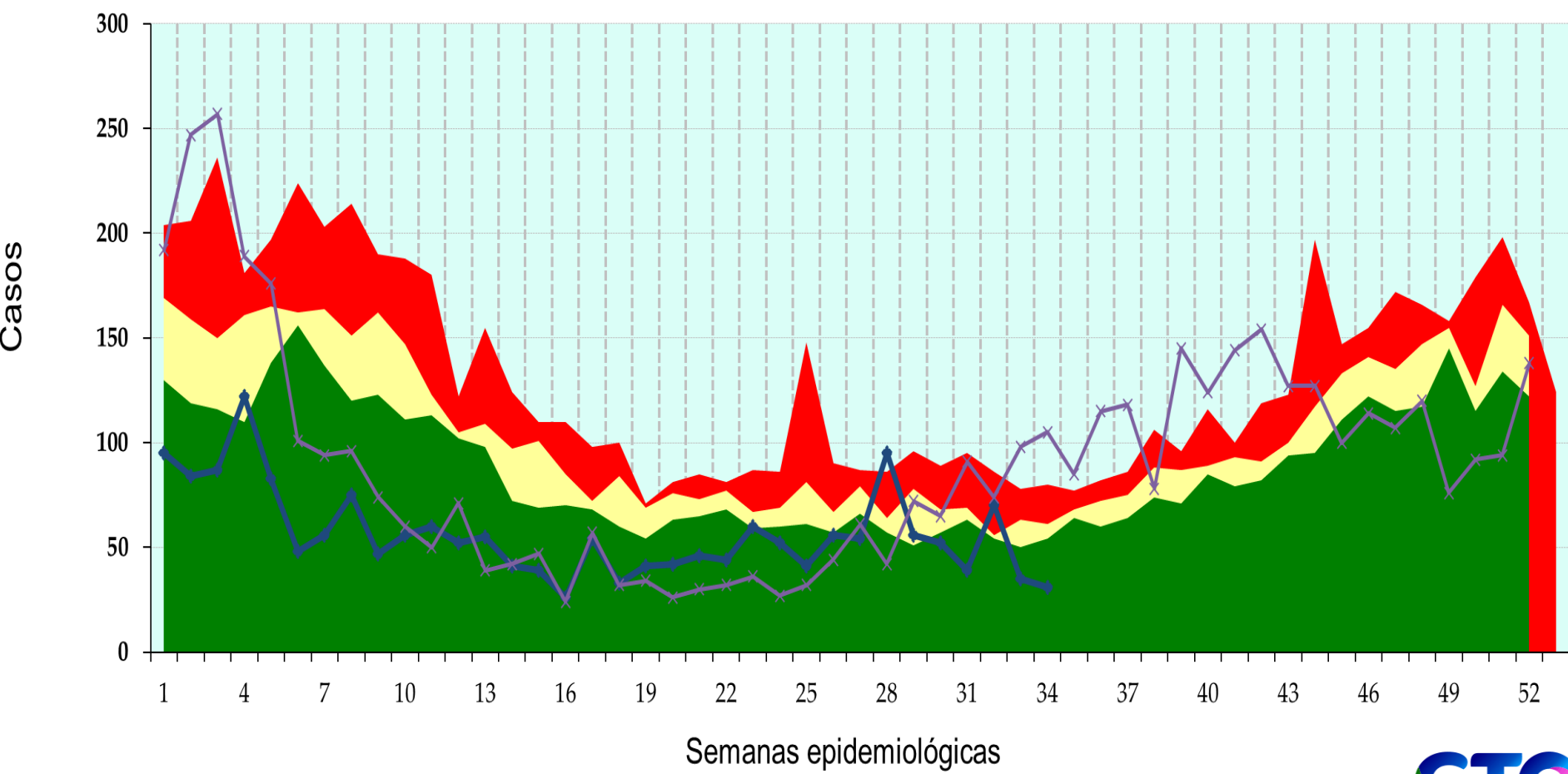
q1

mediana

q3

2021

2022



Fuente: SUAVE 2021-2022, Semana 34, frecuencia absoluta acumulada.

Infecciones Intestinales por Otros Organismos

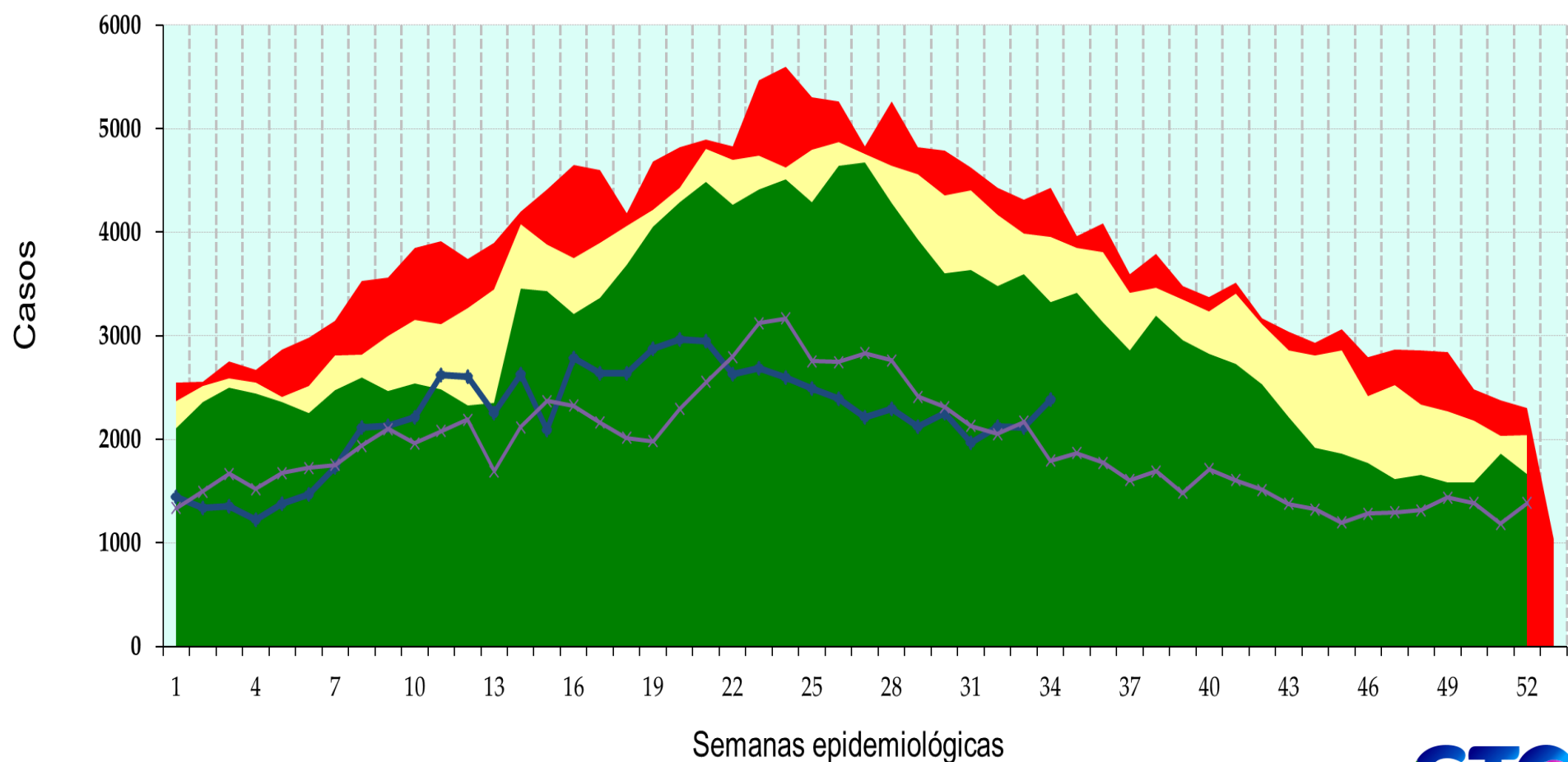
q1

mediana

q3

2021

2022



Intoxicación por Picadura de Alacrán

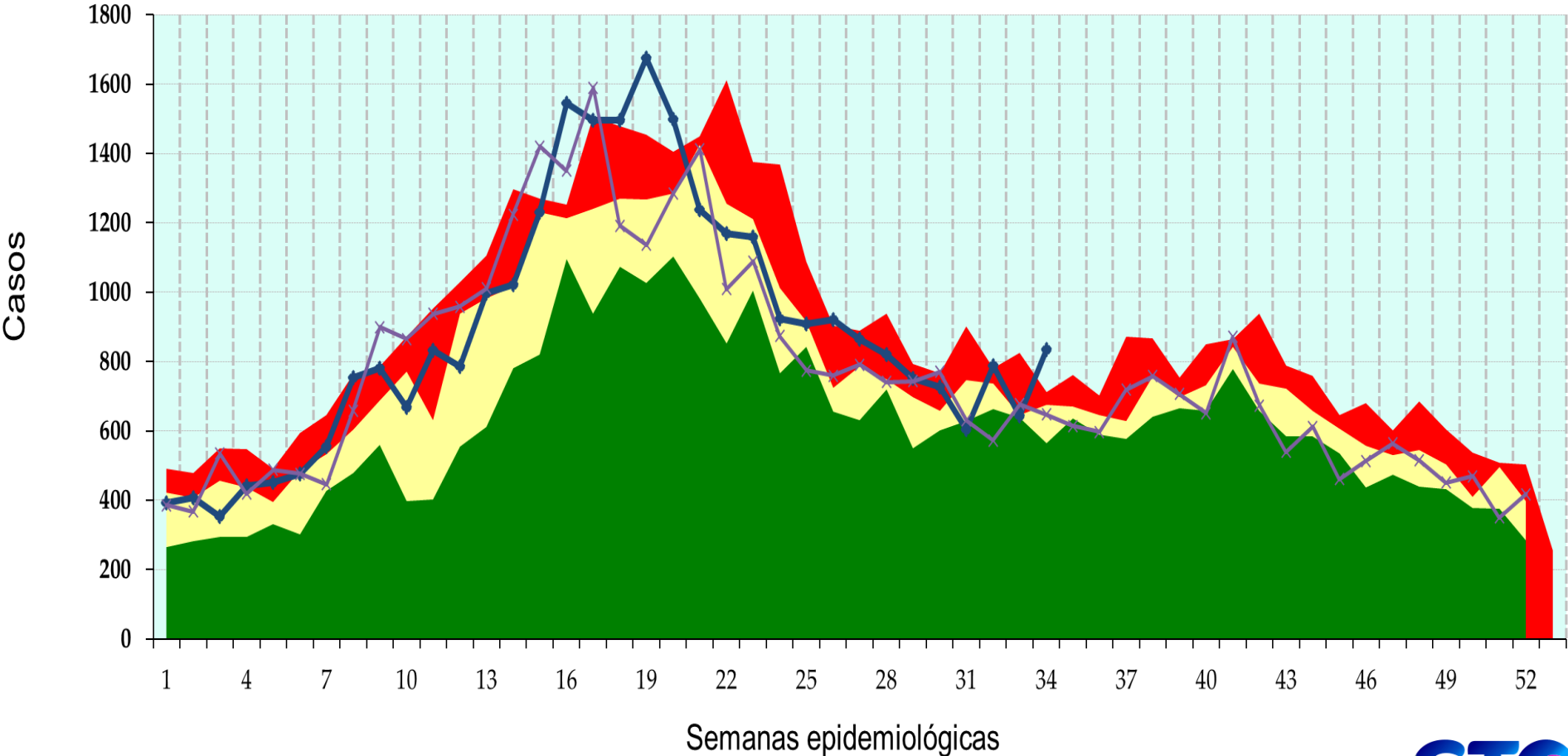
q1

mediana

q3

2021

2022



Infección por el Virus de la Inmunodeficiencia Humana

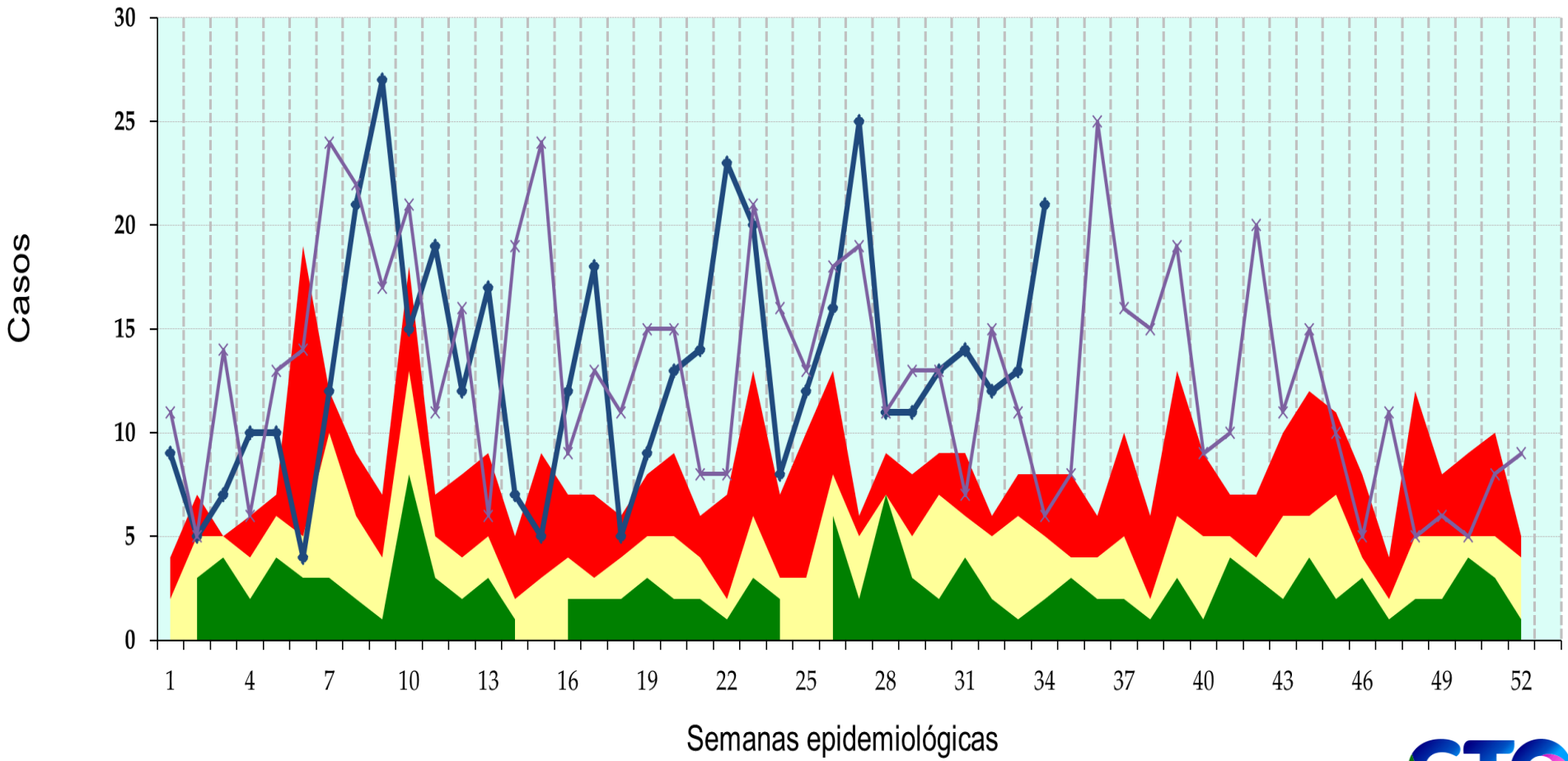
q1

mediana

q3

2021

2022



Fuente: SUAVE 2021-2022, Semana 34, frecuencia absoluta acumulada.

Sífilis Adquirida

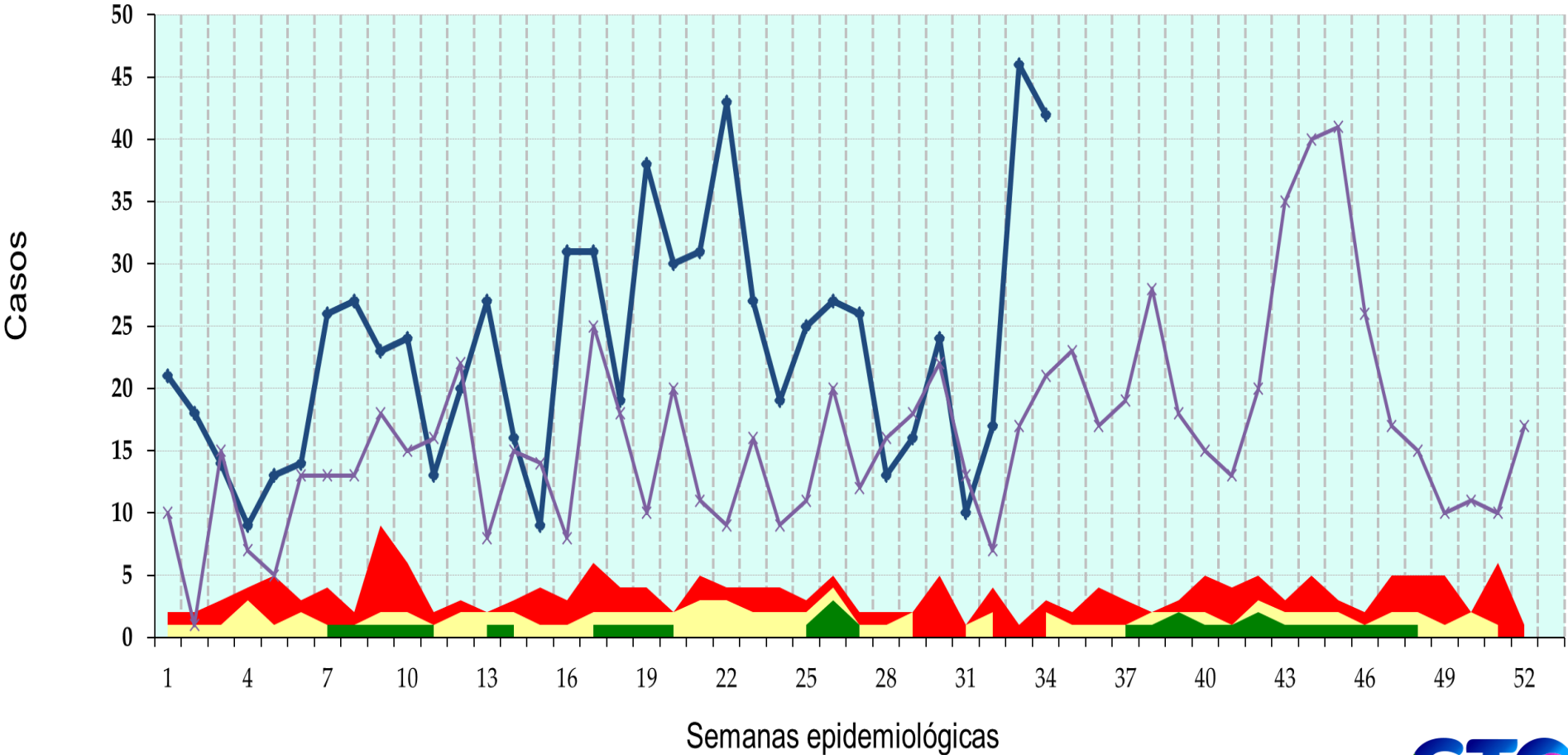
q1

mediana

q3

2021

2022



Hepatitis Vírica A

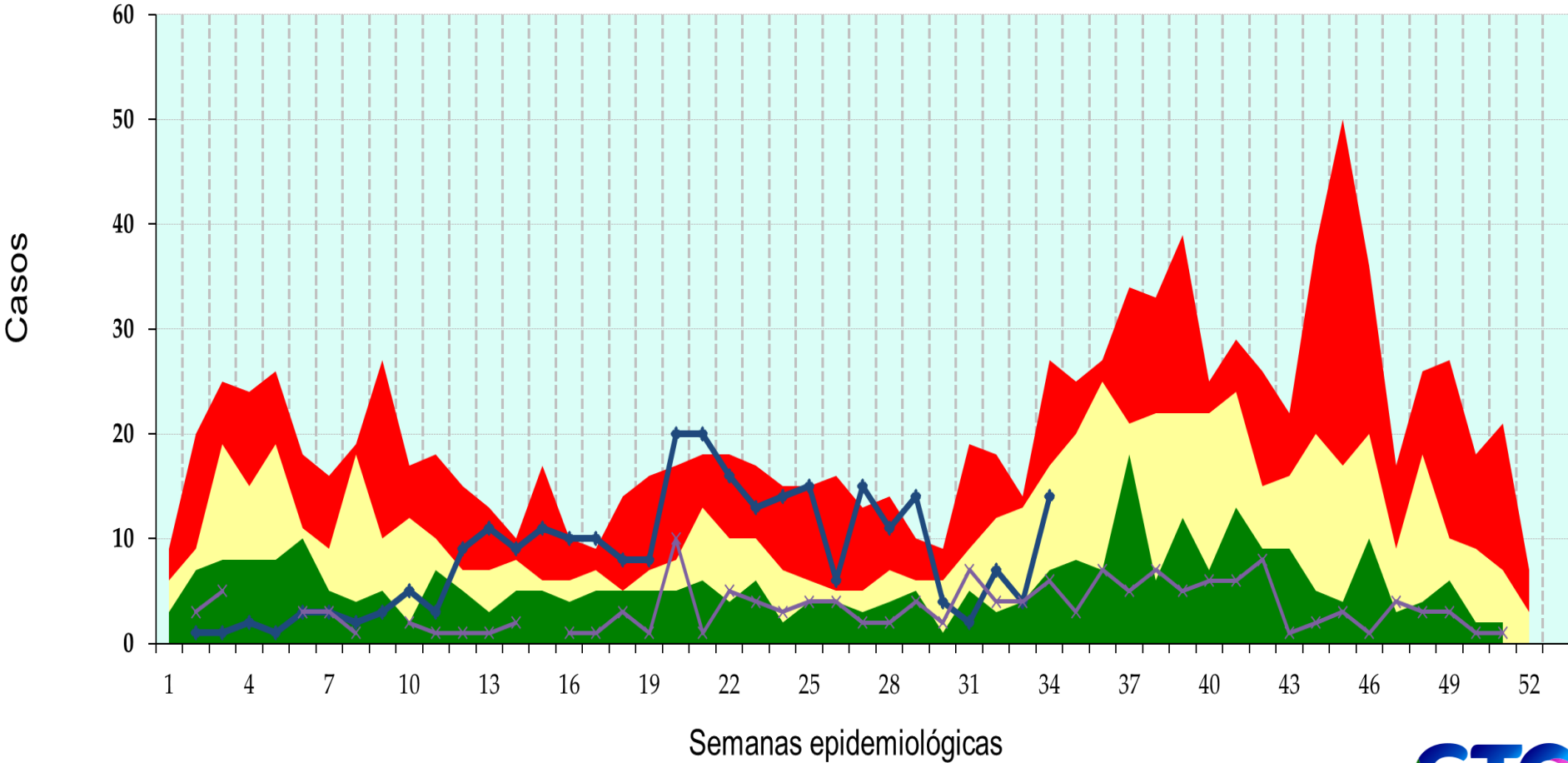
q1

mediana

q3

2021

2022



Tuberculosis Respiratoria

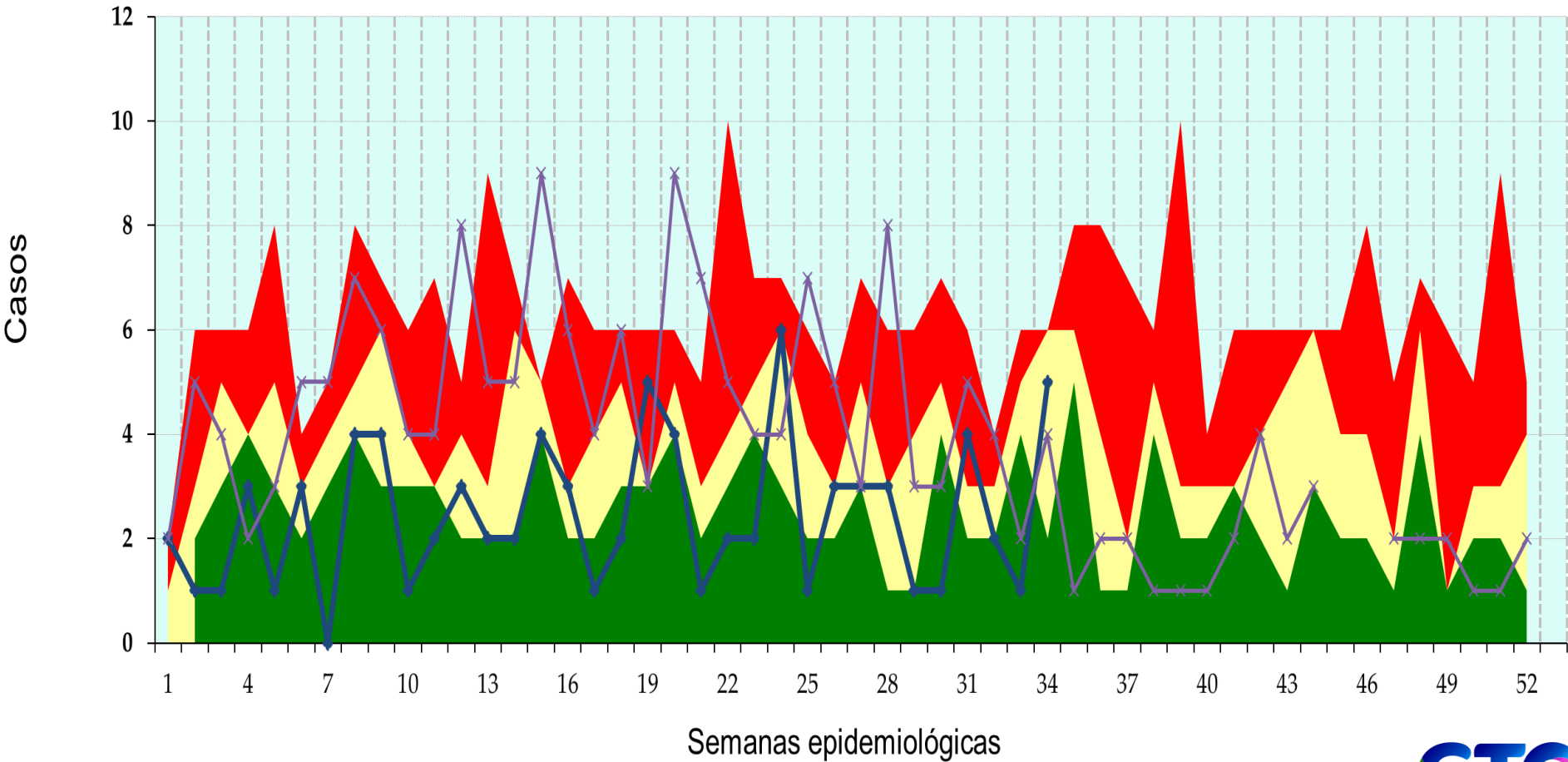
q1

mediana

q3

2021

2022



Displasia Cervical Leve y Moderada

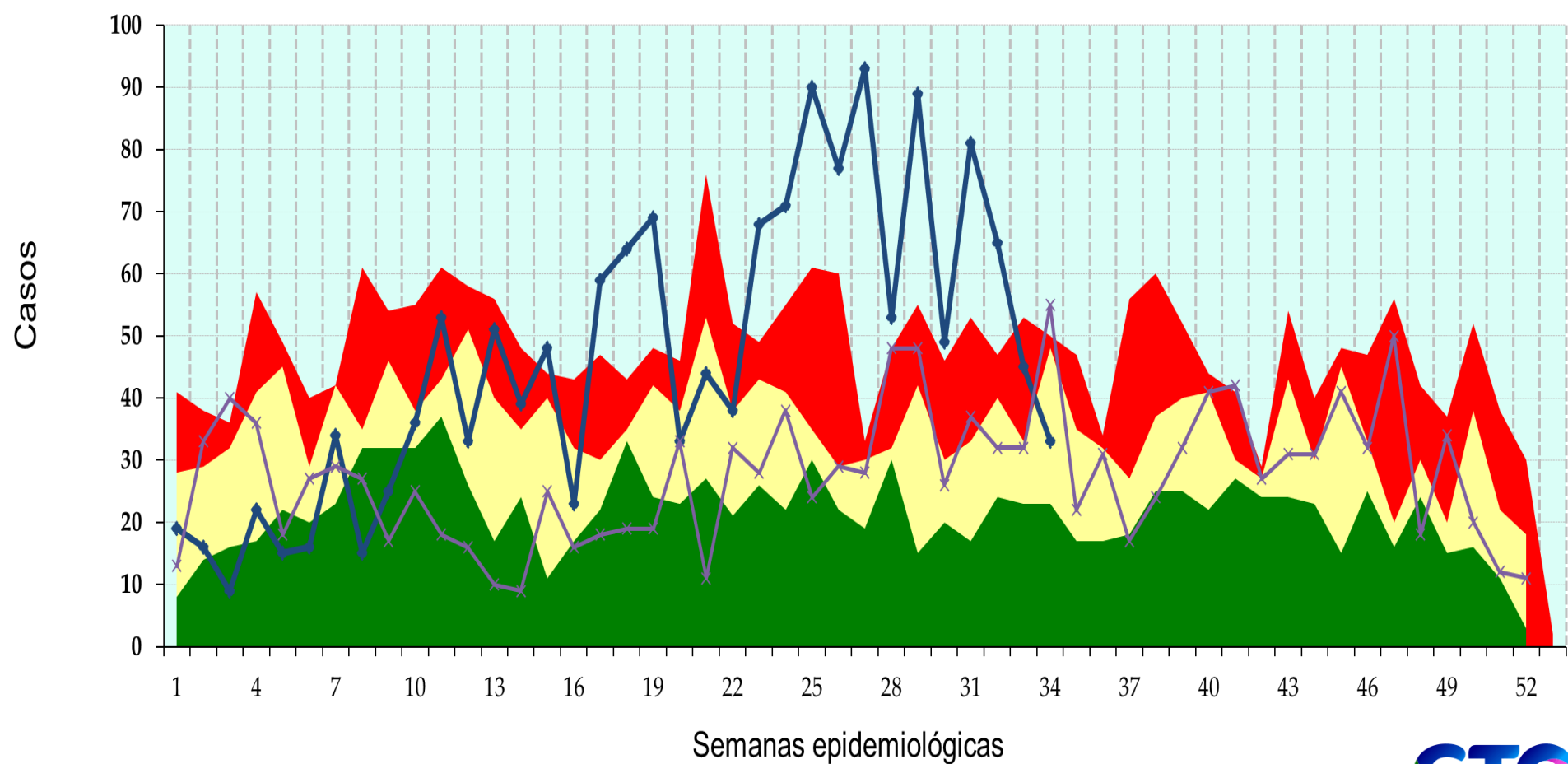
q1

mediana

q3

2021

2022



Diabetes Tipo 2

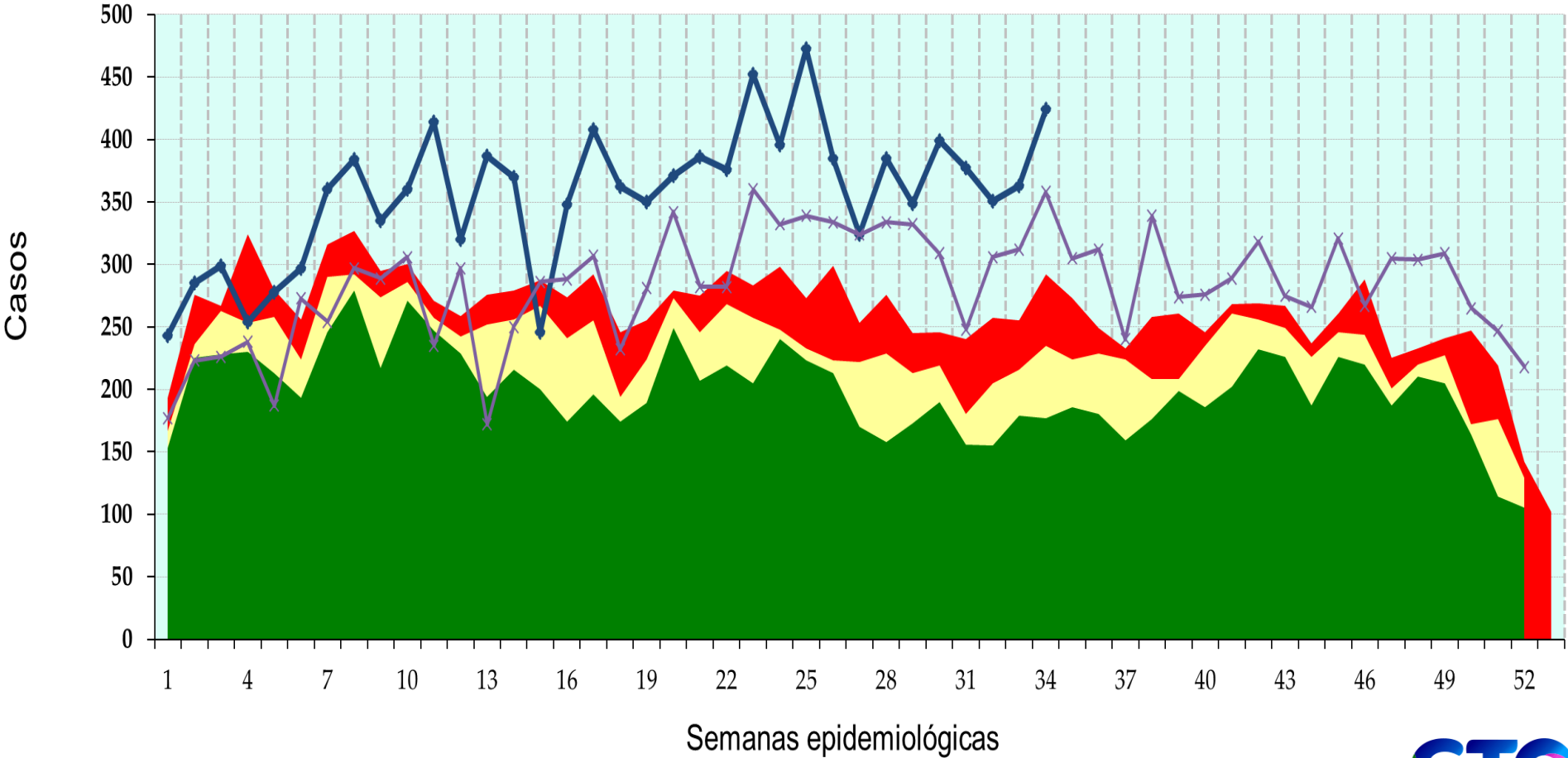
q1

mediana

q3

2021

2022



Depresión

q1

mediana

q3

2021

2022

