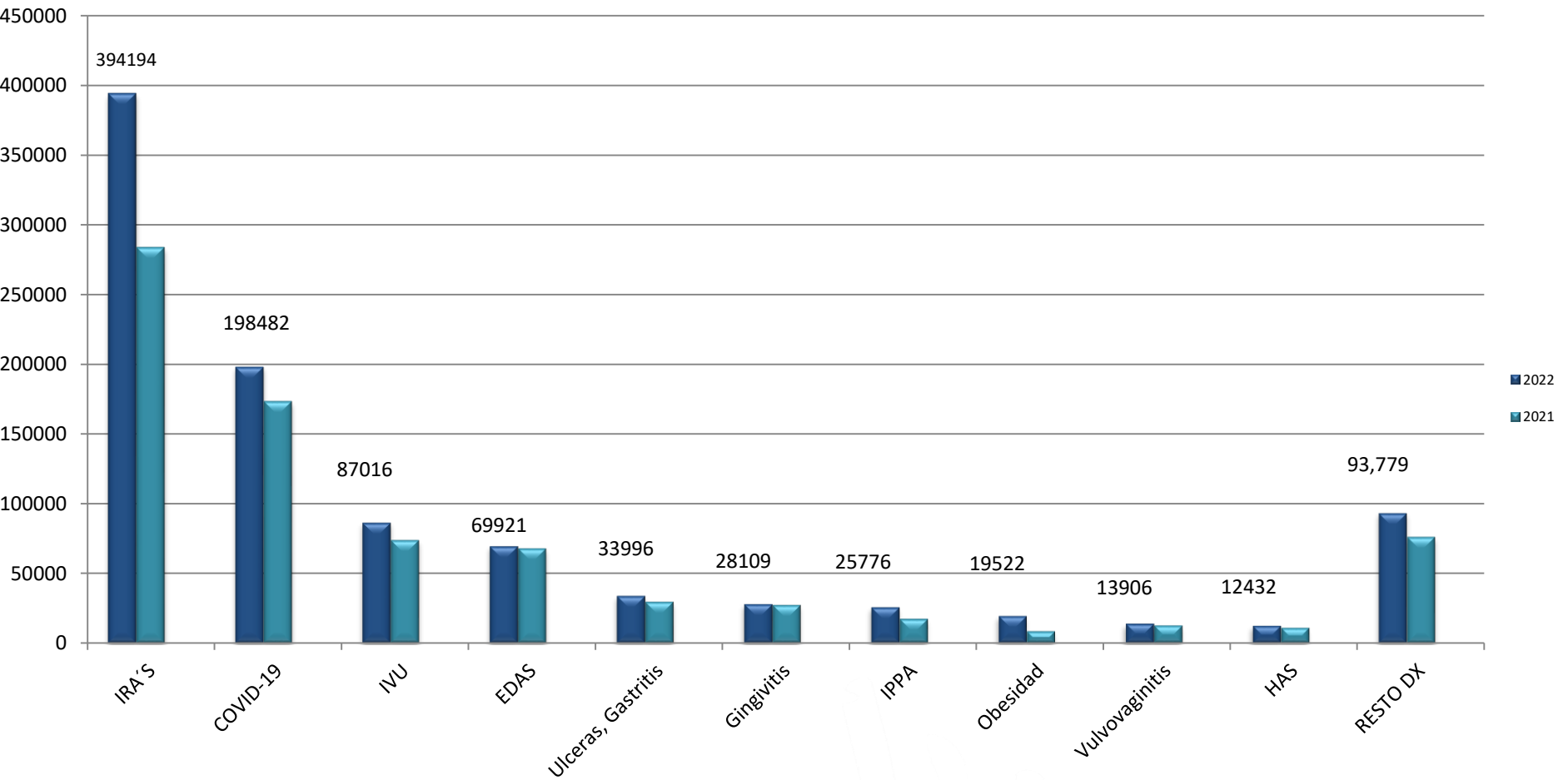

**Semana Epidemiológica No. 31
del 31 de julio al 6 de agosto del 2022**

Boletín Epidemiológico Guanajuato

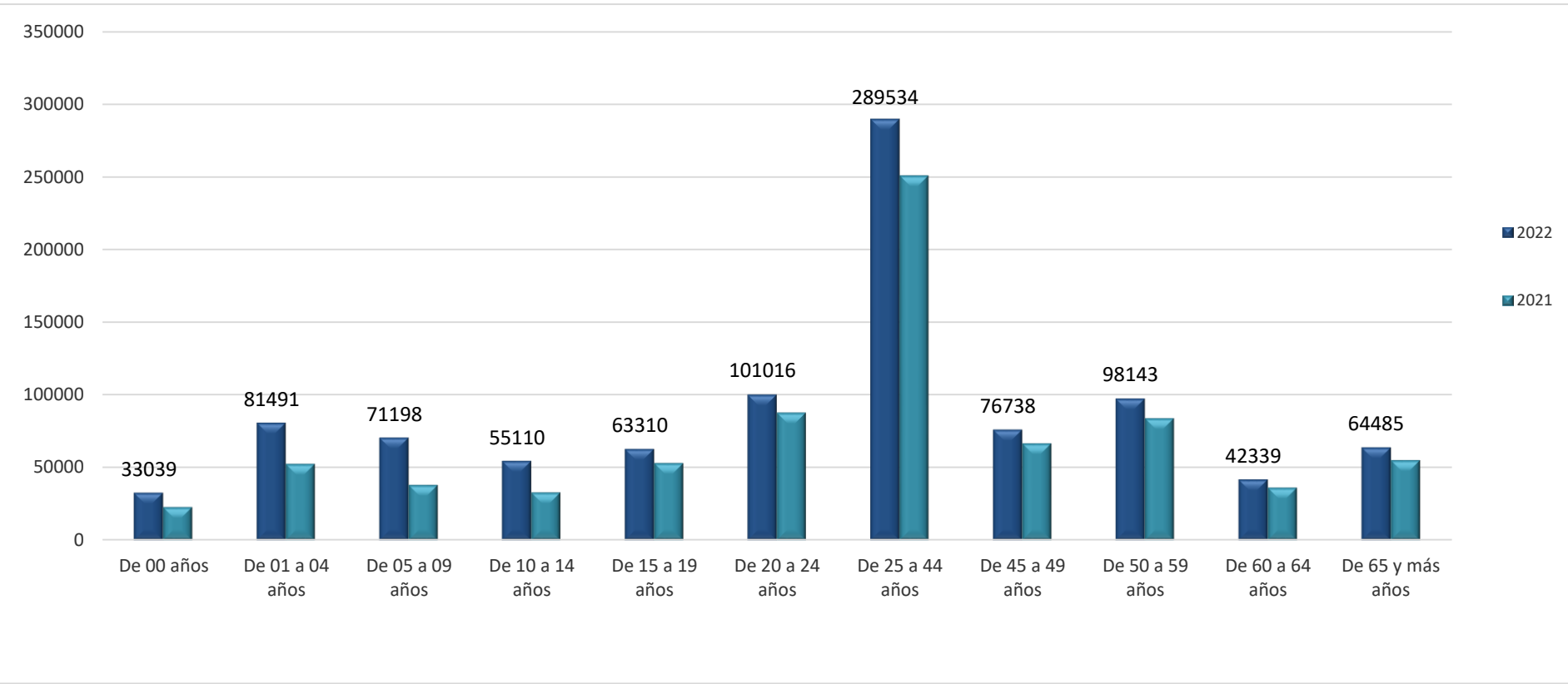
10 Principales Causas de Morbilidad Comparativo 2022 - 2021



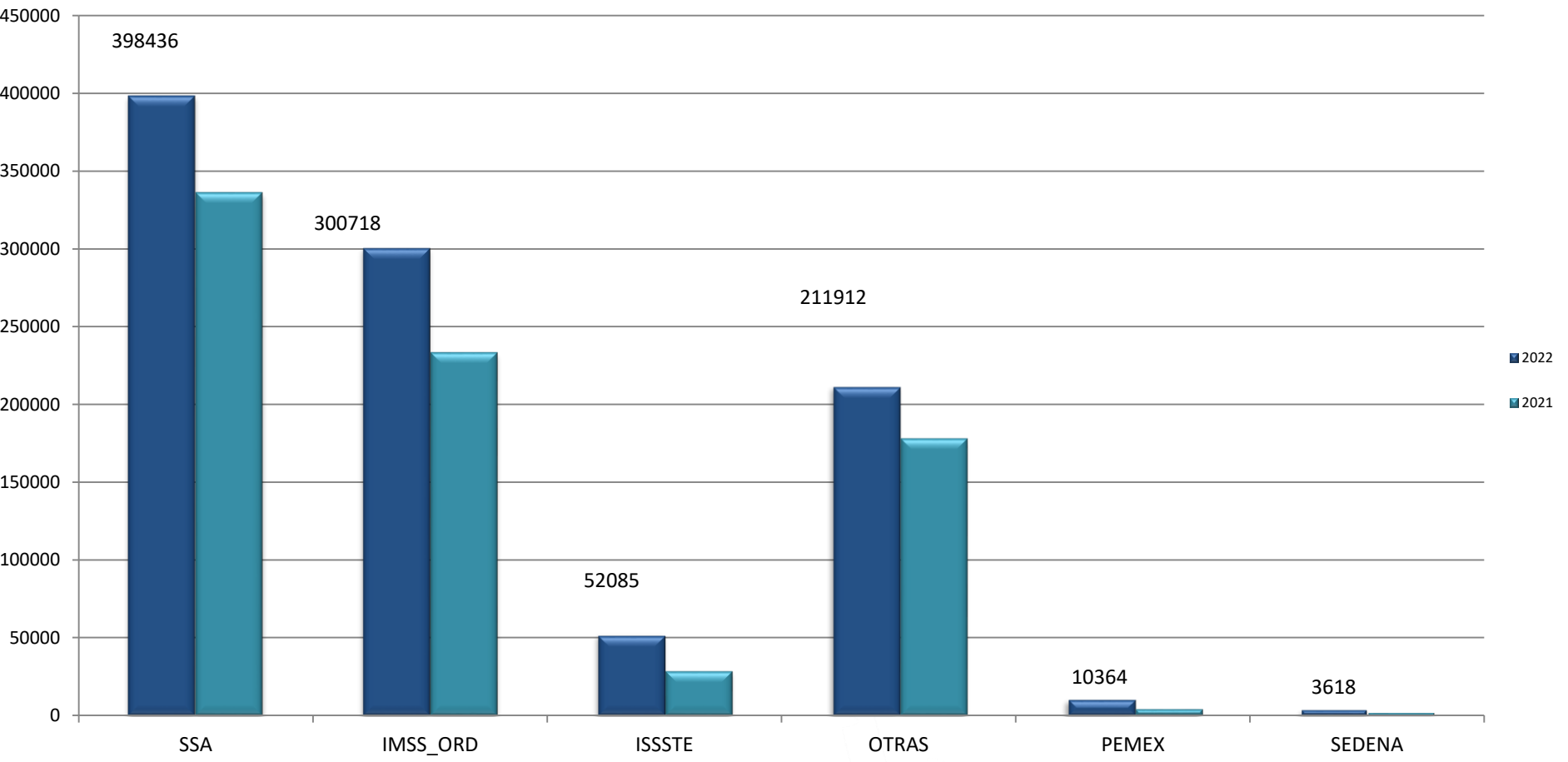
Fuente: Plataforma del SUAVE 2021-2022, Semana 31, frecuencia absoluta acumulada.

Carga de Morbilidad por Grupo de Edad

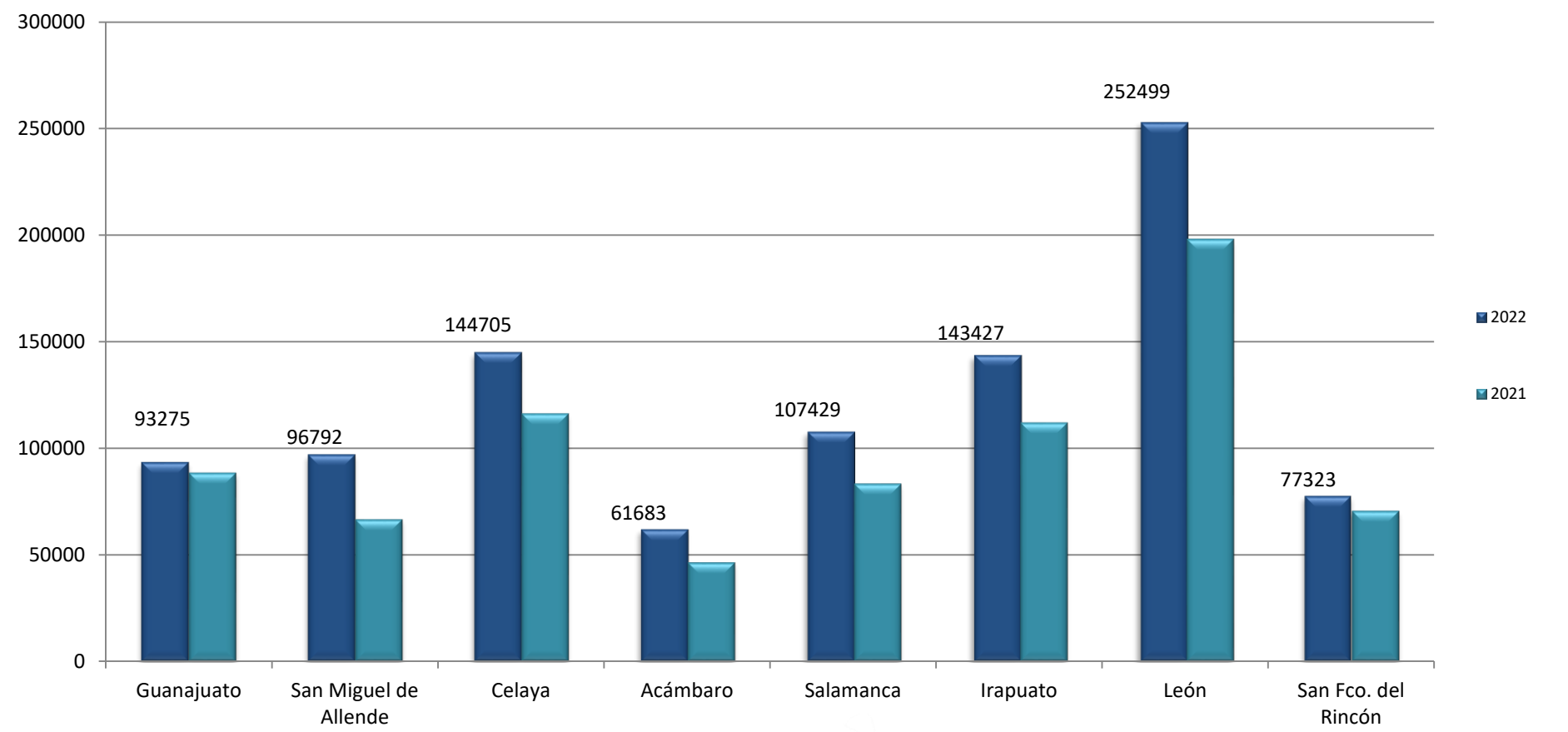
2022 - 2021



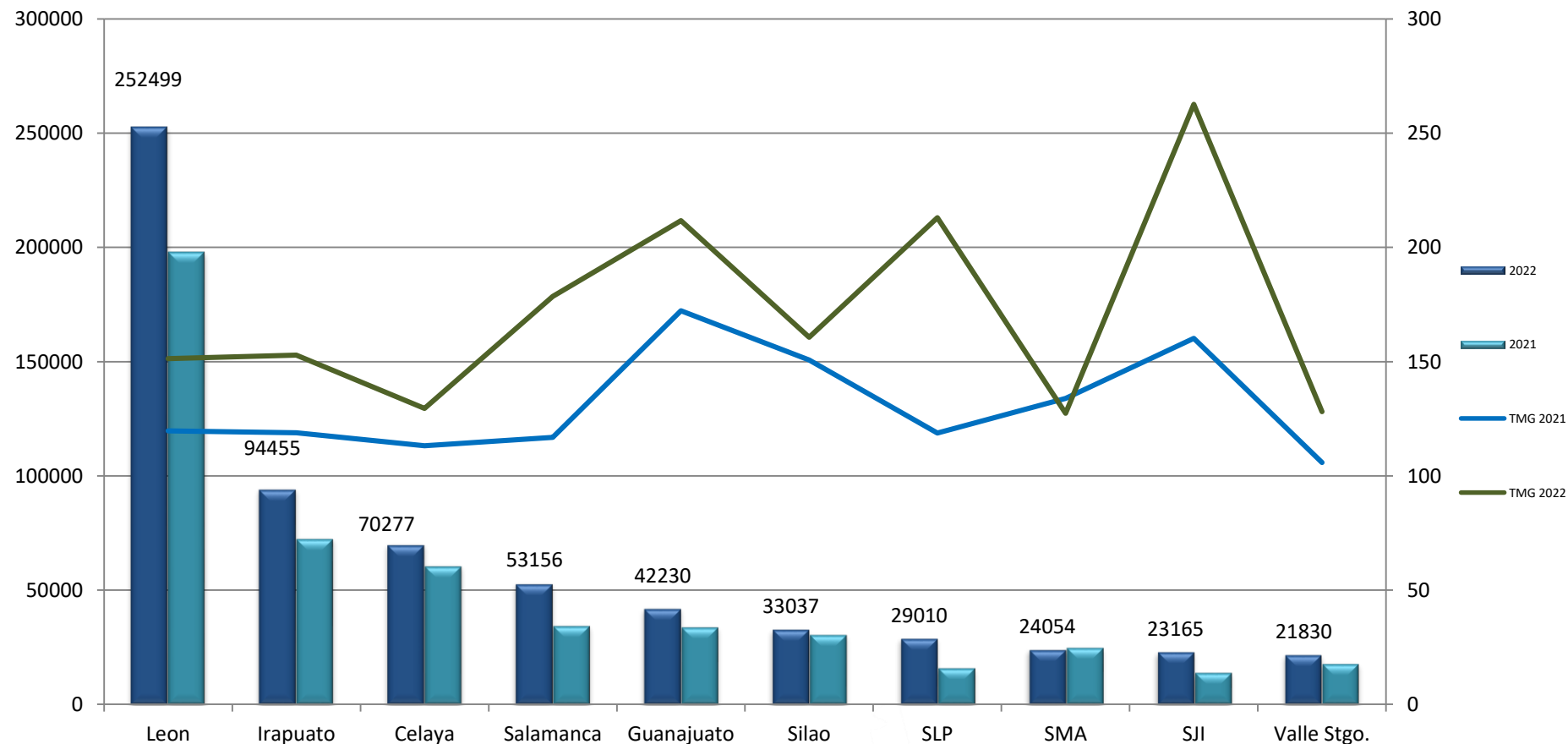
Comparativo total de Casos por Institución en Guanajuato 2022-2021



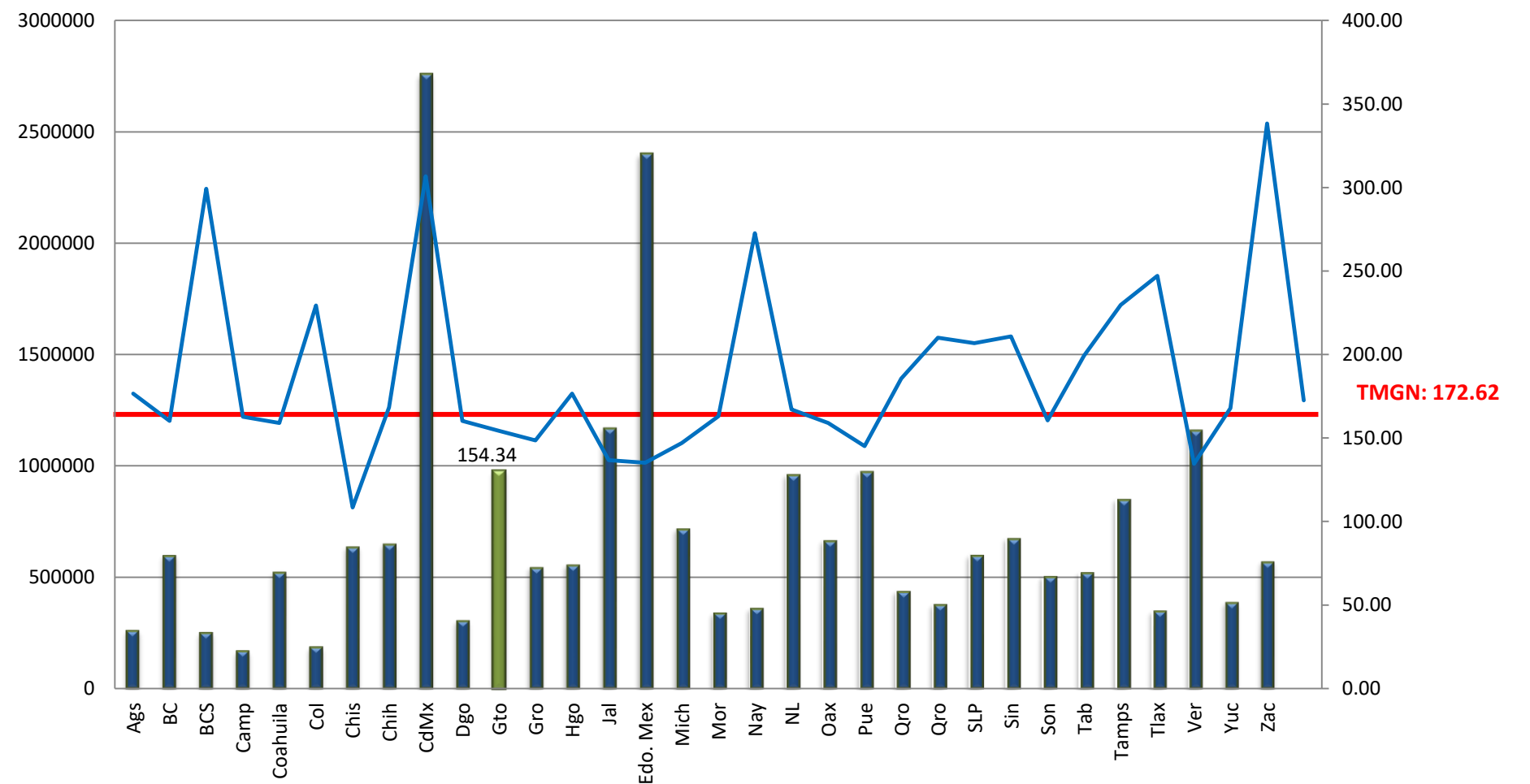
Comparativo de Casos por Jurisdicción Sanitaria 2022-2021



Municipios con Mayor Carga de Morbilidad en Guanajuato 2022-2021



Acumulado de Casos por Entidad Federativa y Tasa de Morbilidad General Nacional 2022



Fuente: SUAVE 2021-2022, Semana 31, frecuencia absoluta acumulada, tasa MGN por 1000 hab.

20 Principales Causas de Enfermedad 2022 – 2021 en Guanajuato

No.	Diagnóstico	SEMANA 31	Acumulado 2022	Acumulado 2021	Diferencia %
1	Infecciones respiratorias agudas	11,392	394,194	283,798	38.9
2	*COVID-19	5,836	198,482	173,606	14.3
3	Infección de vías urinarias	2,713	87,016	74,034	17.5
4	Infecciones intestinales por otros organismos	1,965	69,921	68,003	2.8
5	Úlceras, gastritis y duodenitis	1,013	33,996	29,665	14.6
6	Intoxicación por picadura de alacrán	605	28,109	27,241	3.2
7	Gingivitis y enfermedad periodontal	818	25,776	17,424	47.9
8	Obesidad	521	19,522	8,331	134.3
9	Vulvovaginitis	293	13,906	12,680	9.7
10	Hipertensión arterial sistémica	395	12,432	10,813	15.0
11	Conjuntivitis	322	11,629	9,929	17.1
12	Diabetes tipo 2	377	11,008	8,616	27.8
13	Otitis media aguda	315	10,509	8,650	21.5
14	Accidentes de transporte en vehículos	228	7,923	5,464	45.0
15	Violencia intrafamiliar	94	4,139	3,309	25.1
16	Insuficiencia venosa periférica	115	3,621	2,559	41.5
17	Depresión	71	2,991	2,228	34.2
18	Heridas por arma de fuego y punzocortantes	103	2,795	2,846	-1.8
19	Influenza	1	2,743	1,151	138.3
20	Mordeduras por perro	66	2,709	2,363	14.6

*Casos confirmados y sospechosos, información preliminar.

Fuente: SUAVE 2021-2022, Semana 31, frecuencia absoluta acumulada.

20 Principales Causas de Enfermedad en el País 2022 – 2021

No.	Diagnóstico	SEMANA 31	Acumulado 2022	Acumulado 2021	Diferencia %
1	Infecciones respiratorias agudas	192,340	8,322,846	5,488,849	51.6
2	*COVID-19	135,240	5,287,055	4,357,005	21.3
3	Infecciones intestinales por otros organismos	48,498	1,998,159	1,803,959	10.8
4	Infección de vías urinarias	53,969	1,916,171	1,682,866	13.9
5	Úlceras, gastritis y duodenitis	14,332	560,841	521,077	7.6
6	Obesidad	15,183	528,057	309,172	70.8
7	Gingivitis y enfermedad periodontal	13,848	520,146	282,533	84.1
8	Hipertension arterial	9,648	345,290	285,240	21.1
9	Conjuntivitis	8,986	325,578	264,744	23.0
10	Vulvovaginitis	7,487	302,363	278,269	8.7
11	Diabetes Tipo 2	8,515	289,198	233,791	23.7
12	Otitis media aguda	6,714	252,788	227,686	11.0
13	Intoxicación por picadura de alacrán	4,189	161,016	149,694	7.6
14	Faringitis y amigdalitis estreptocócicas	3,002	119,564	75,164	59.1
15	Insuficiencia vascular periférica	3,501	116,117	90,051	28.9
16	Accidentes de transporte en vehículos con motor	2,298	98,485	70,465	39.8
17	Depresión	2,191	78,462	58,952	33.1
18	Amebiasis intestinal	1,720	73,854	71,577	3.2
19	Candidiasis urigenital	1,799	70,763	70,423	0.5
20	Asma	1,426	67,055	48,151	39.3

*Casos confirmados y sospechosos, información preliminar.

Fuente: SUAVE 2021-2022, Semana 31, frecuencia absoluta acumulada.

Diagnósticos de Vigilancia Epidemiológica Especial 2022-2021

No.	Diagnóstico	SEMANA 31	Acumulado 2022	Acumulado 2021	Diferencia %
1	Infección por el VIH	14	408	391	4.3
2	Hepatitis Virica B	-	15	8	87.5
3	Hepatitis Virica C	-	42	38	10.5
4	Sífilis Adquirida	10	686	423	62.2
5	Sífilis congénita	1	24	18	33.3
1	Tuberculosis Respiratoria	4	135	149	-9.4
2	Tuberculosis Meningea	-	17	11	54.5
3	Lepra	-	2	2	-100.0
1	* Dengue no grave	-	8	127	-93.7
2	*Dengue con signos de alarma	-	-	2	N/A
3	*Dengue grave	-	0	0	0.0
4	Zika	-	0	0	0.0
5	Enfermedad de Chagas	3	107	79	35.4
1	Hepatitis Virica A	2	240	65	269.2
2	Otras Hepatitis Viricas	-	16	14	14.3
3	Enteritis Debida a Rotavirus	-	36	54	-33.3
4	Brucelosis	-	36	26	38.5
1	Enfermedad Febril Exantemática	4	336	141	138.3
2	Síndrome Coqueluchoide	-	115	86	33.7
3	Tosferina	-	2	0	0.0
4	ESAVI's	1	87	783	-88.9
5	Tetanos	-	0	0	0.0
6	Parálisis Flácida Aguda	-	50	48	4.2
7	*Viruela Símica	2	2	0	N/A
1	Intoxicación por Picadura de Alacran	605	28,109	27,241	3.2
2	Intoxicación por Plaguicidas	5	45	48	-6.3
3	Intoxicación Por Ponzoña Animales	128	2545	1883	35.2
1	*COVID-19	5,836	198,482	173,606	14.3
2	Influenza	1	2,743	1,151	138.3
3	Neumonías y Bronconeumonías	39	1,799	2,440	-26.3

*Casos confirmados y/o sospechosos, información preliminar.

Canales Endémicos de Interés Epidemiológico

Infecciones Respiratorias Agudas

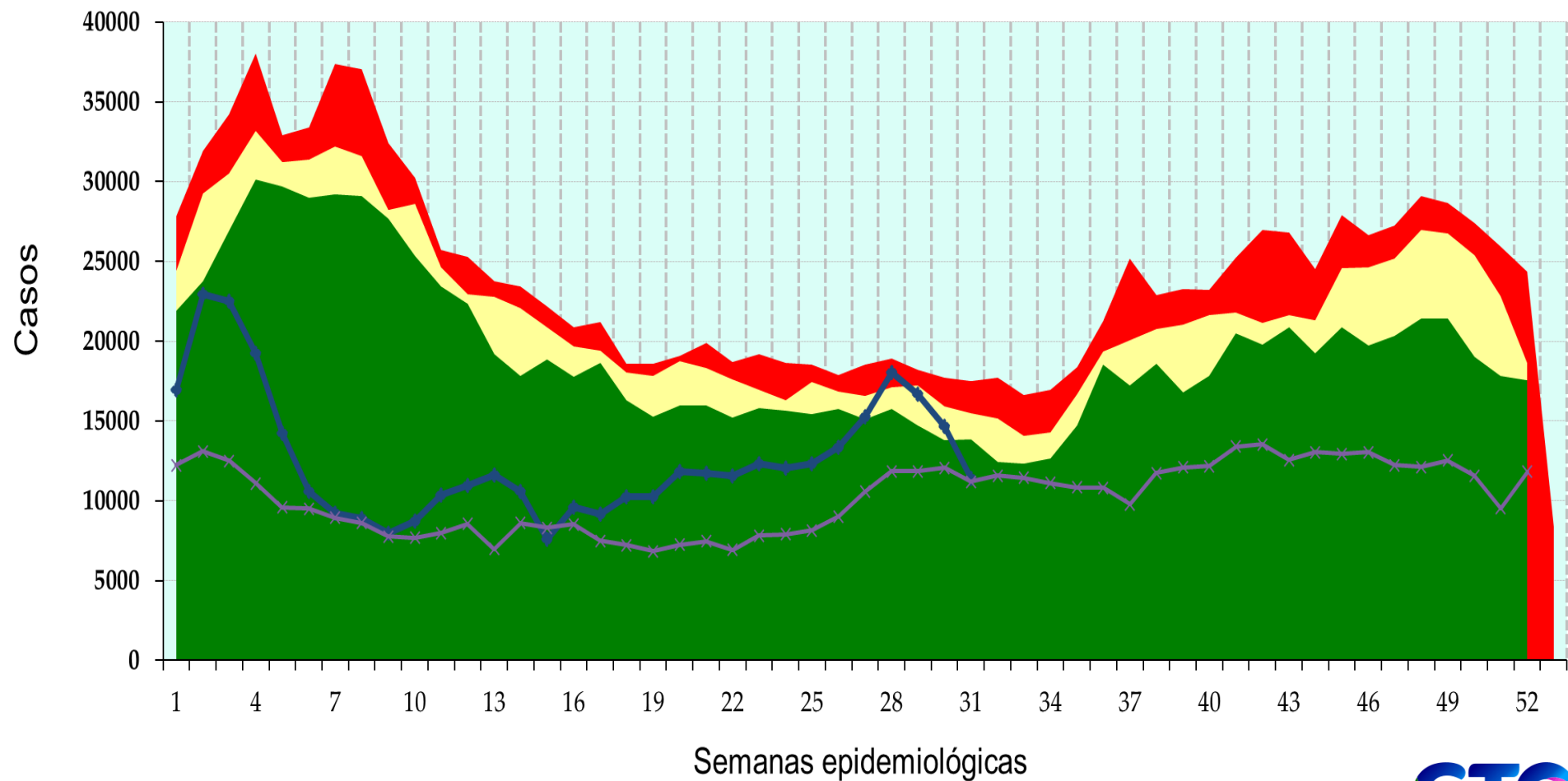
q1

mediana

q3

2021

2022



Influenza

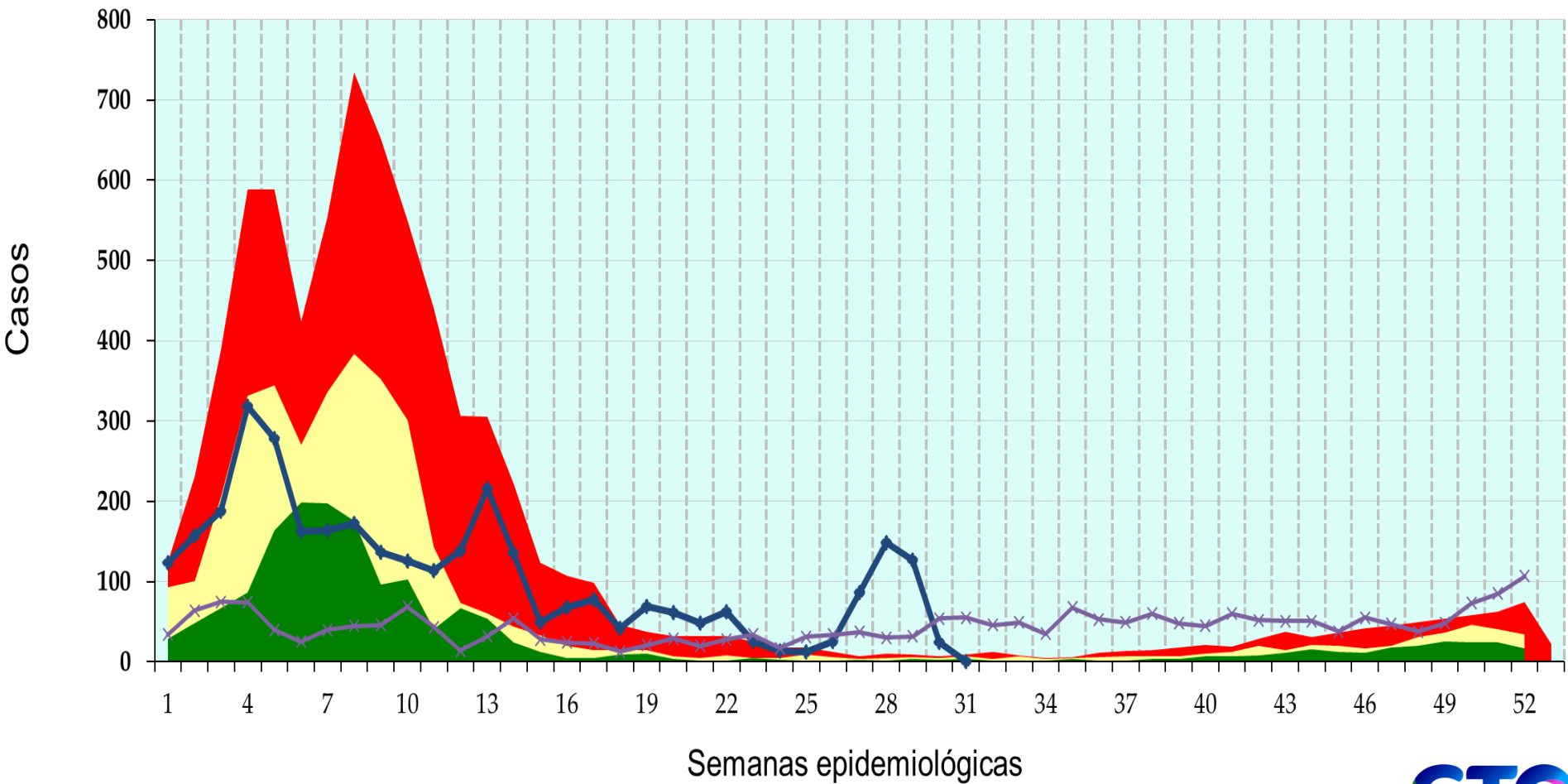
q1

mediana

q3

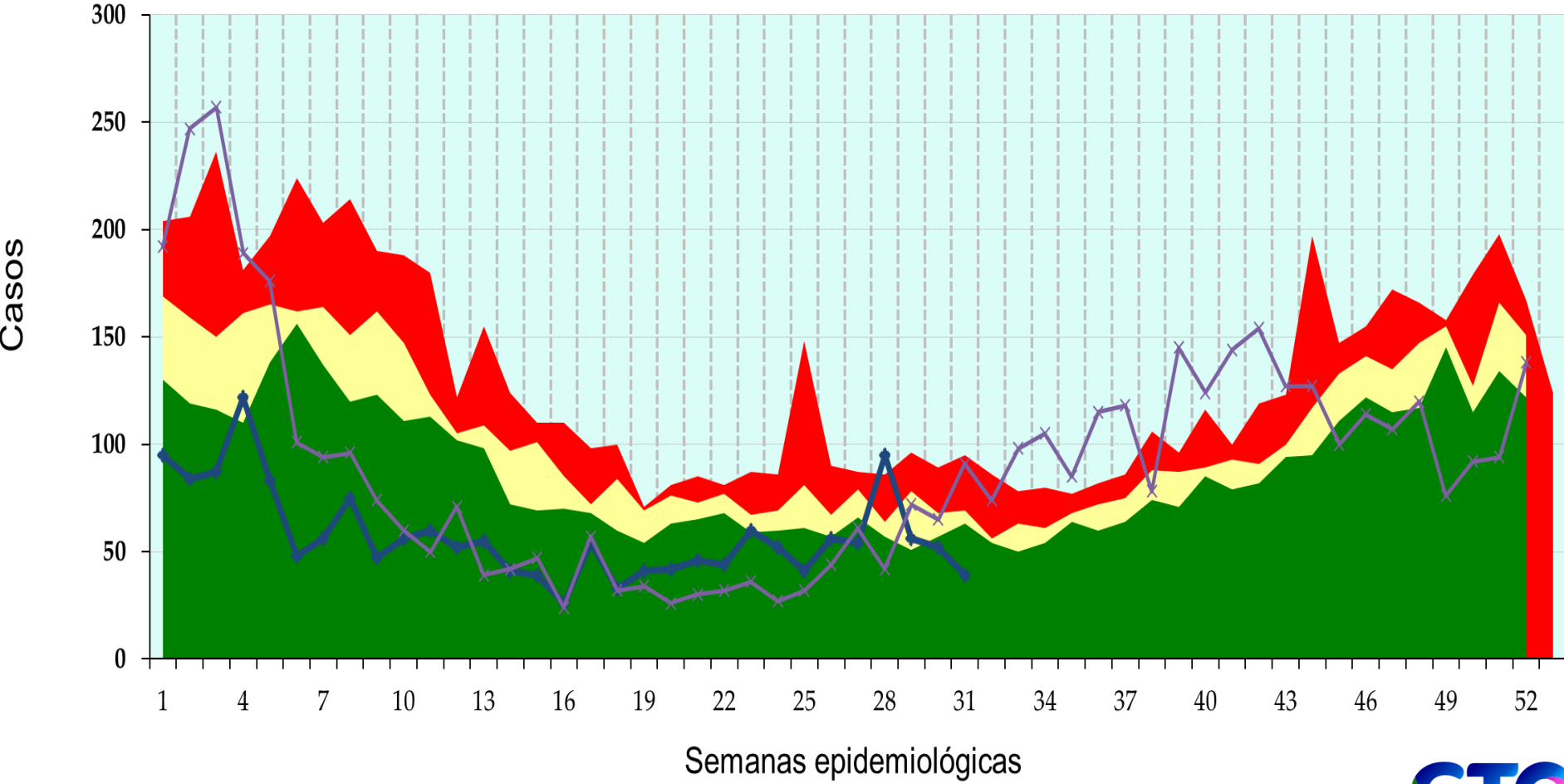
2021

2022



Neumonías y Bronconeumonías

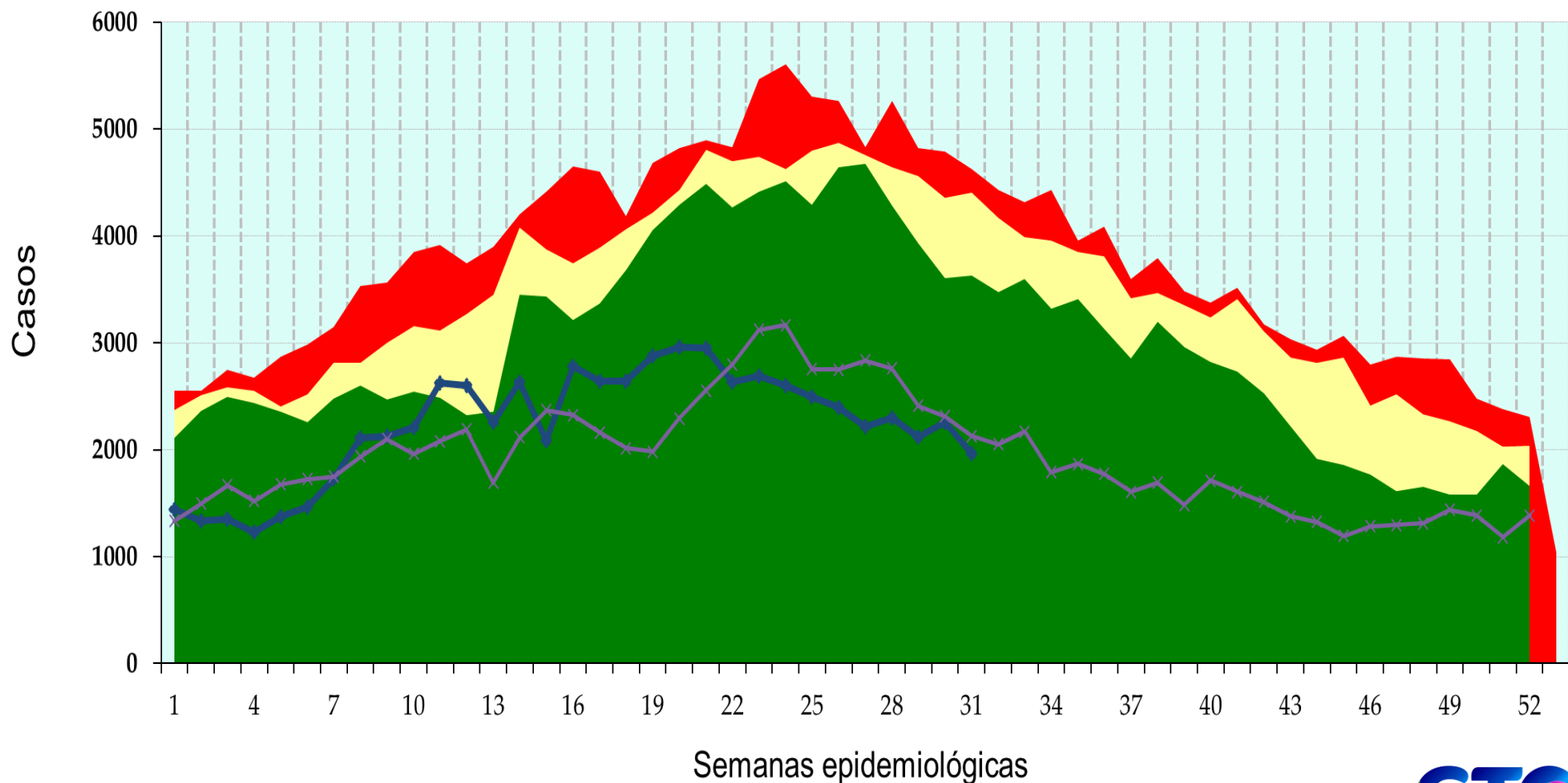
q1 mediana q3 2021 2022



Fuente: SUAVE 2021-2022, Semana 31, frecuencia absoluta acumulada.

Infecciones Intestinales por Otros Organismos

q1 mediana q3 2021 2022



Intoxicación por Picadura de Alacrán

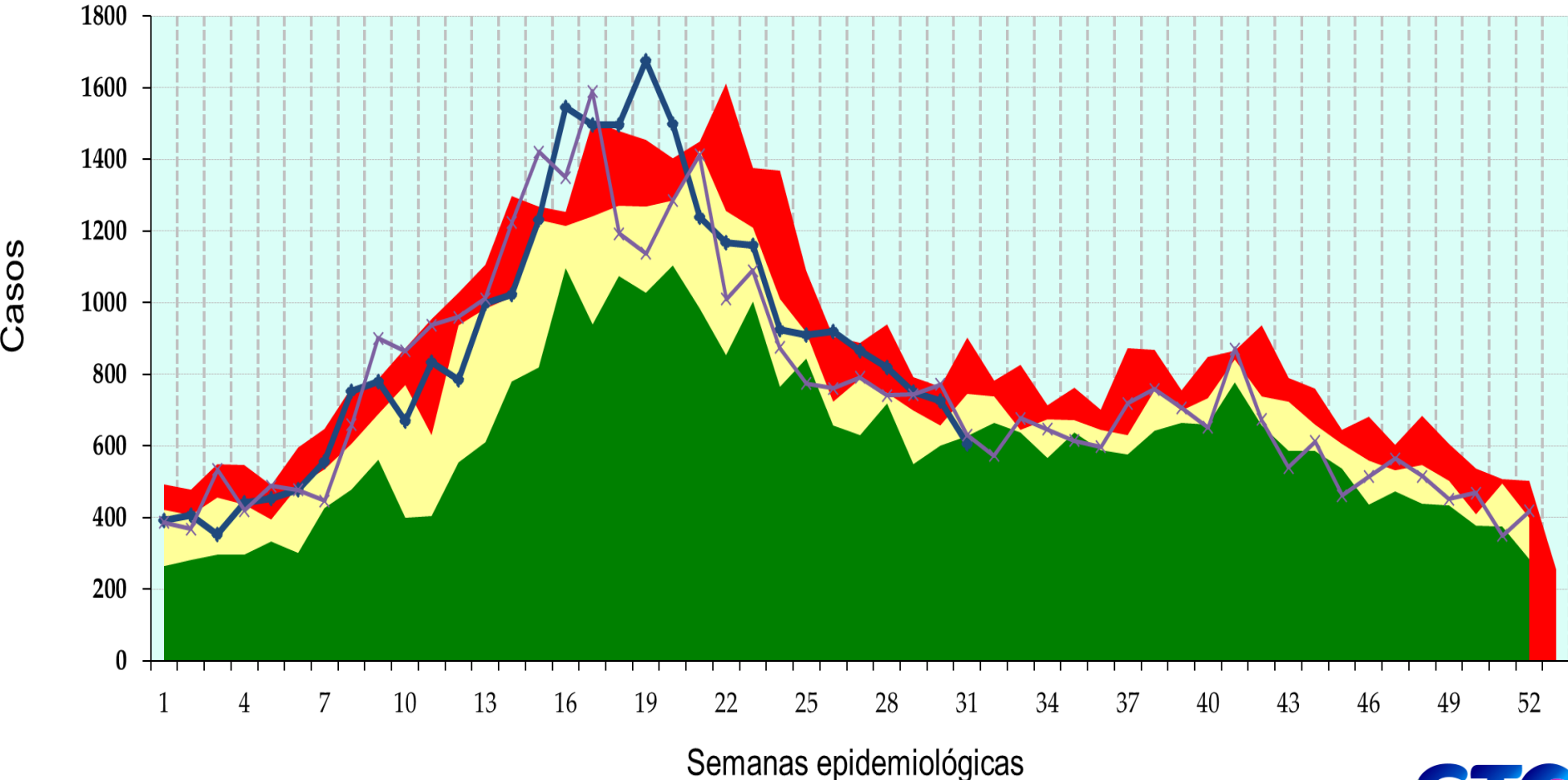
q1

mediana

q3

2021

2022



Infección por el Virus de la Inmunodeficiencia Humana

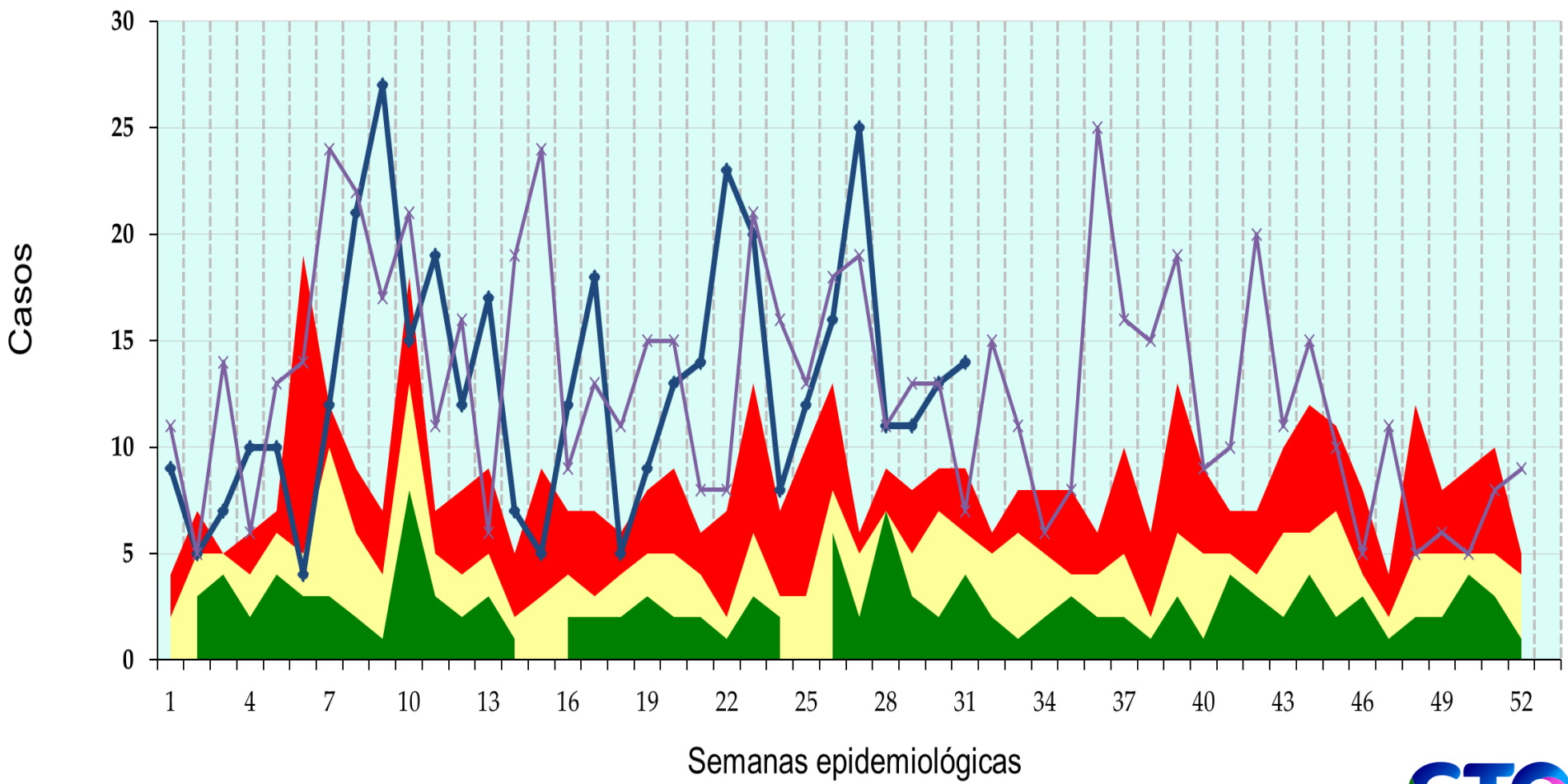
q1

mediana

q3

2021

2022



Sífilis Adquirida

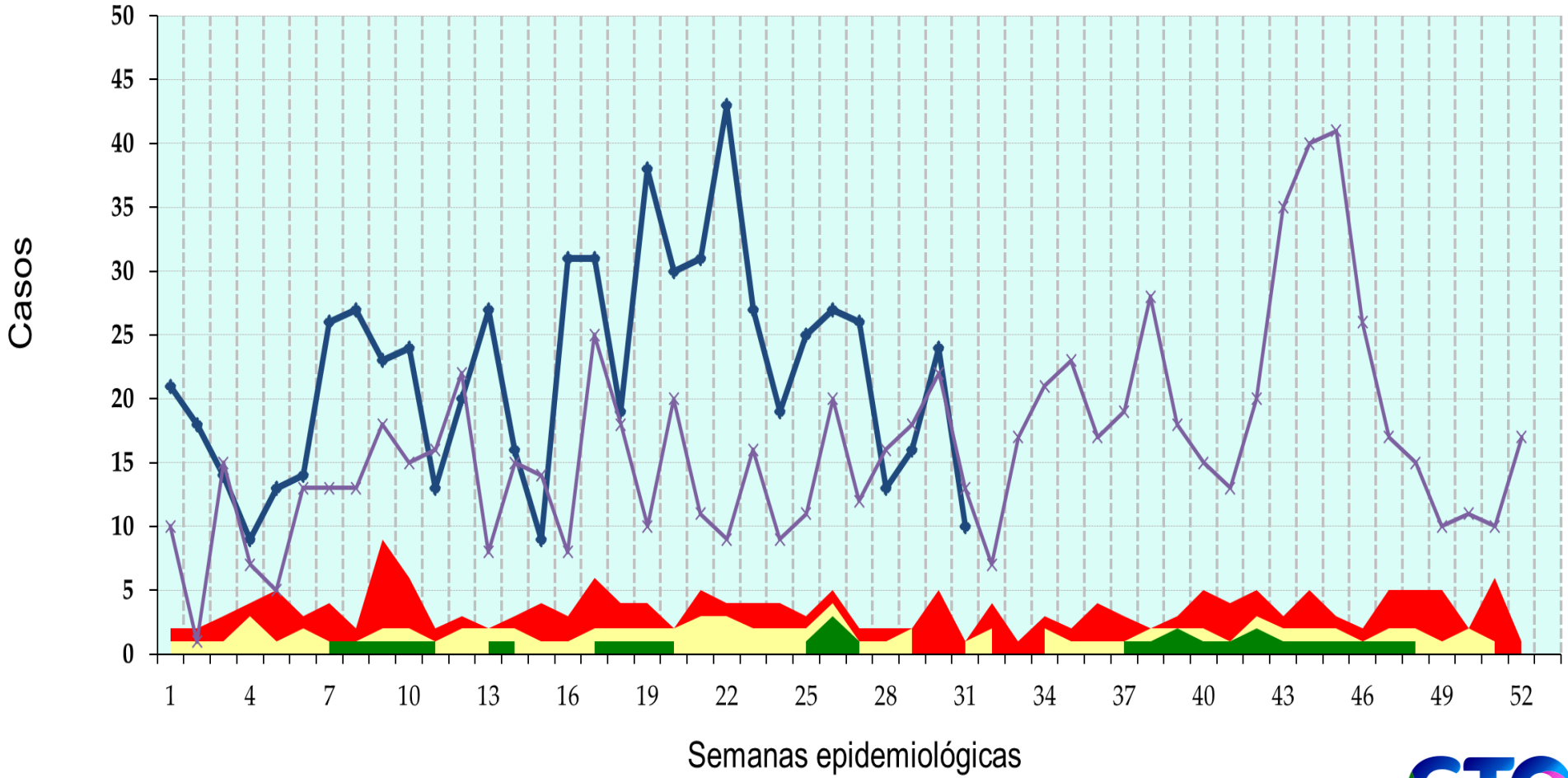
q1

mediana

q3

2021

2022



Hepatitis Vírica A

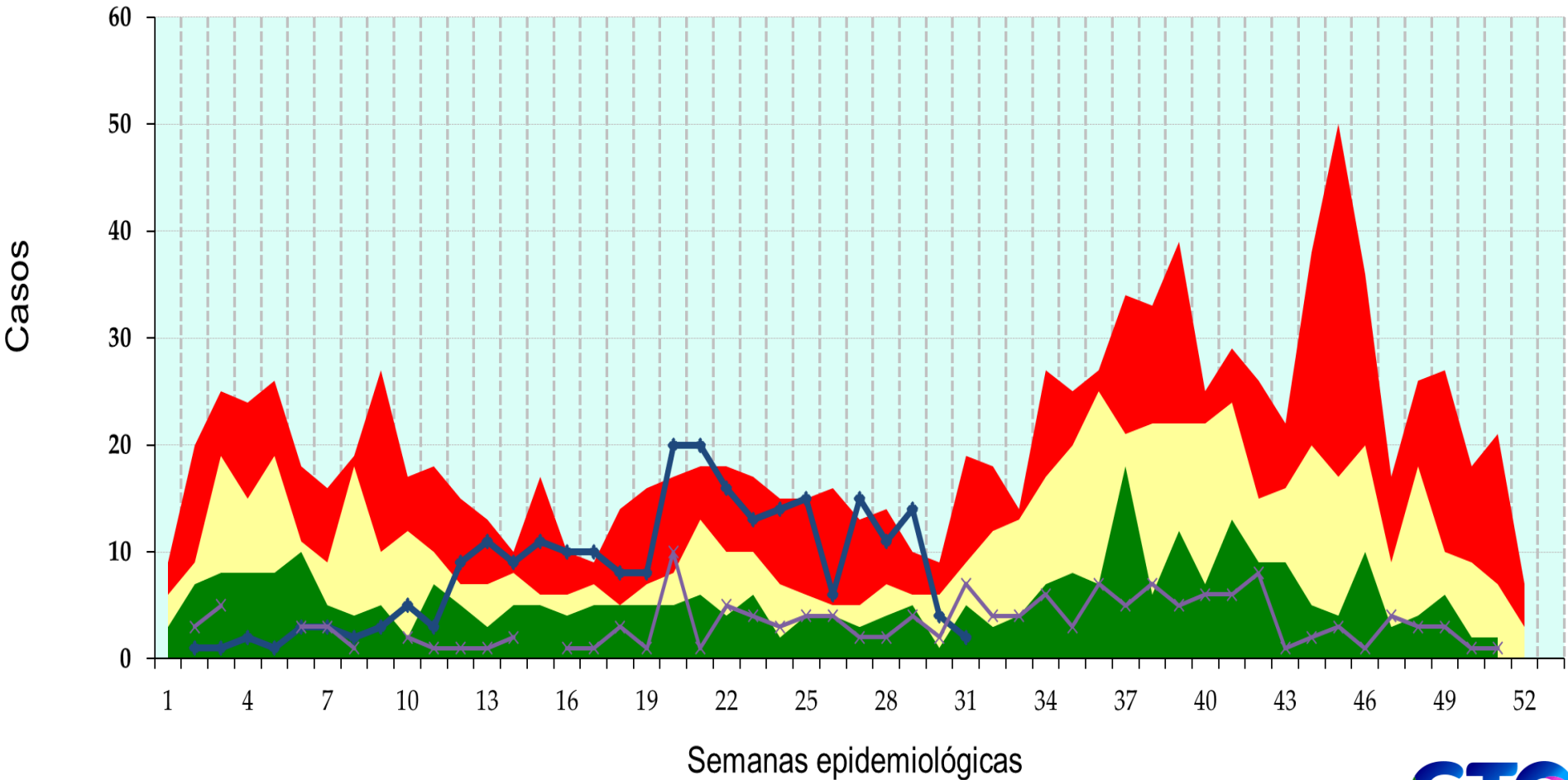
q1

mediana

q3

2021

2022



Tuberculosis Respiratoria

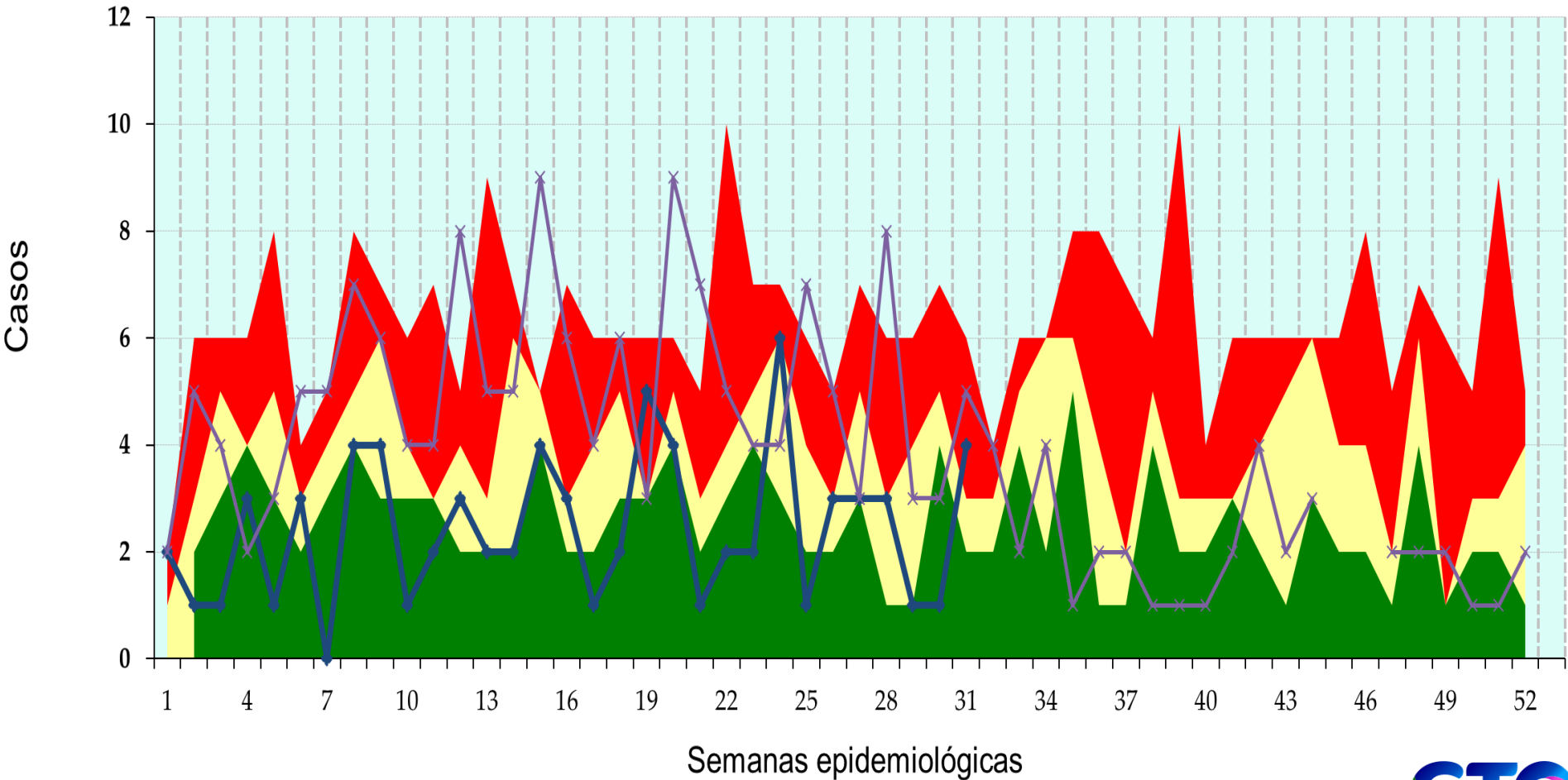
q1

mediana

q3

2021

2022



Displasia Cervical Leve y Moderada

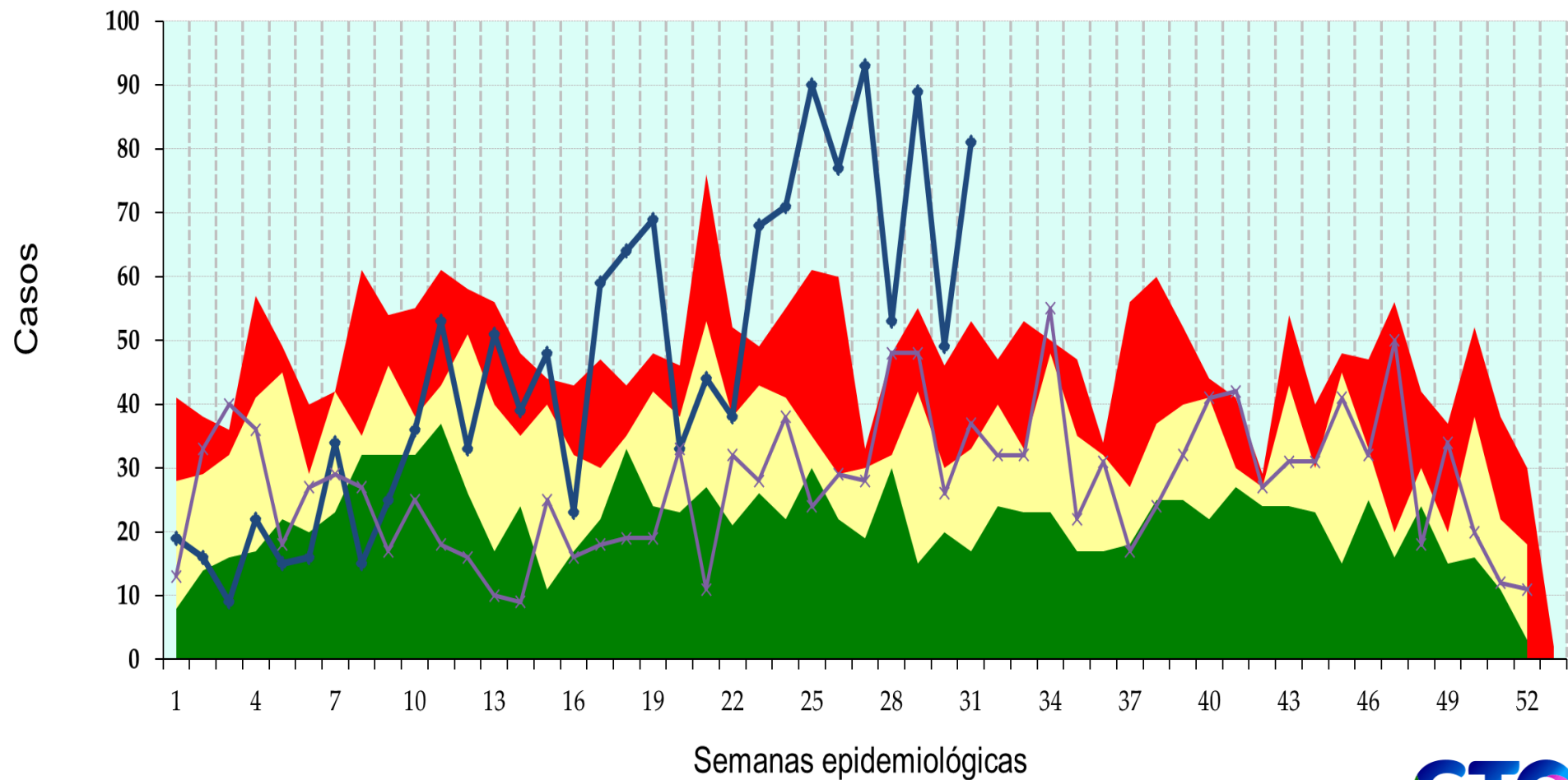
q1

mediana

q3

2021

2022



Diabetes Tipo 2

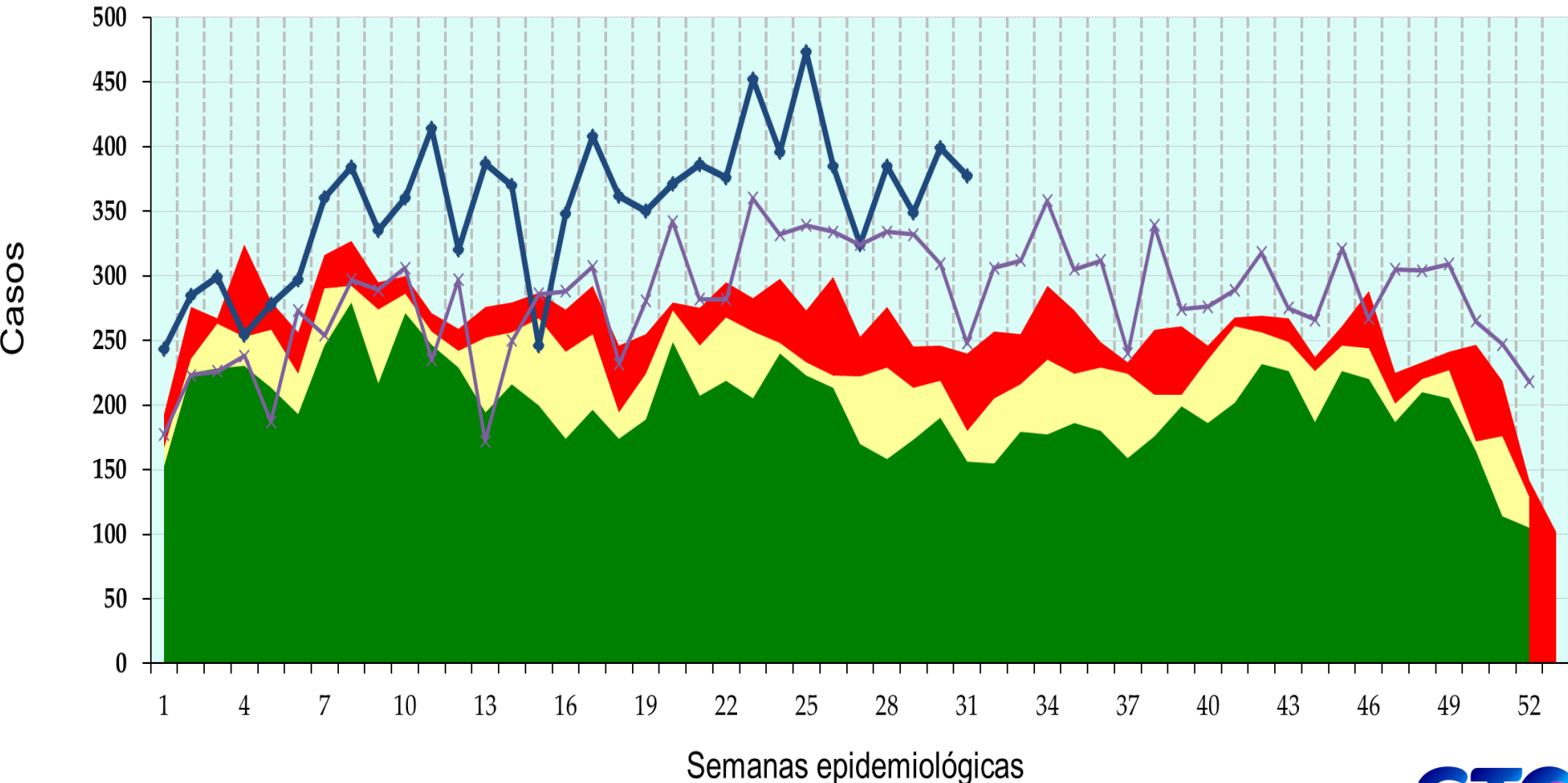
q1

mediana

q3

2021

2022



Depresión

q1

mediana

q3

2021

2022

