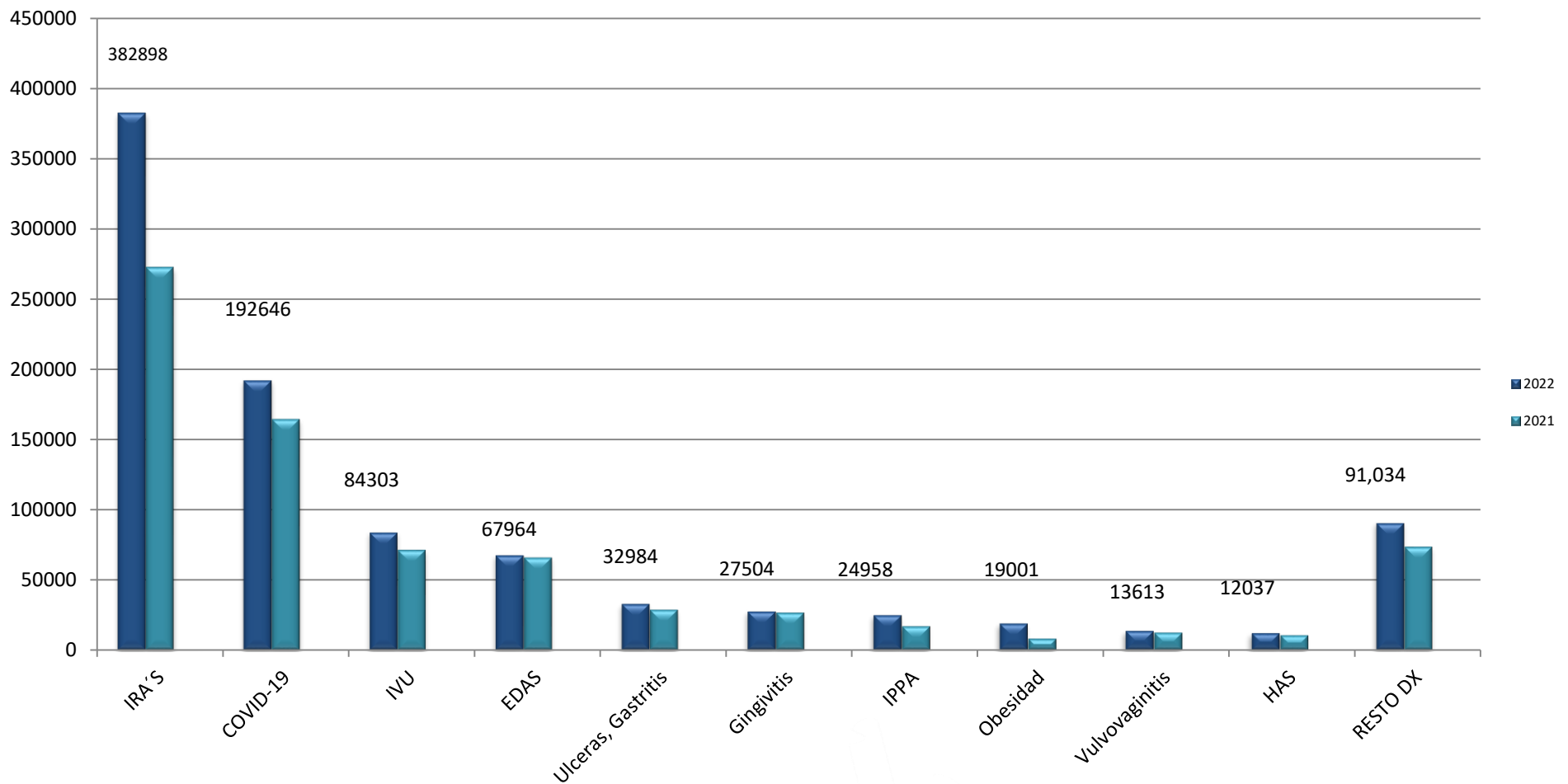


---

**Semana Epidemiológica No. 30  
del 24 al 30 de julio del 2022**

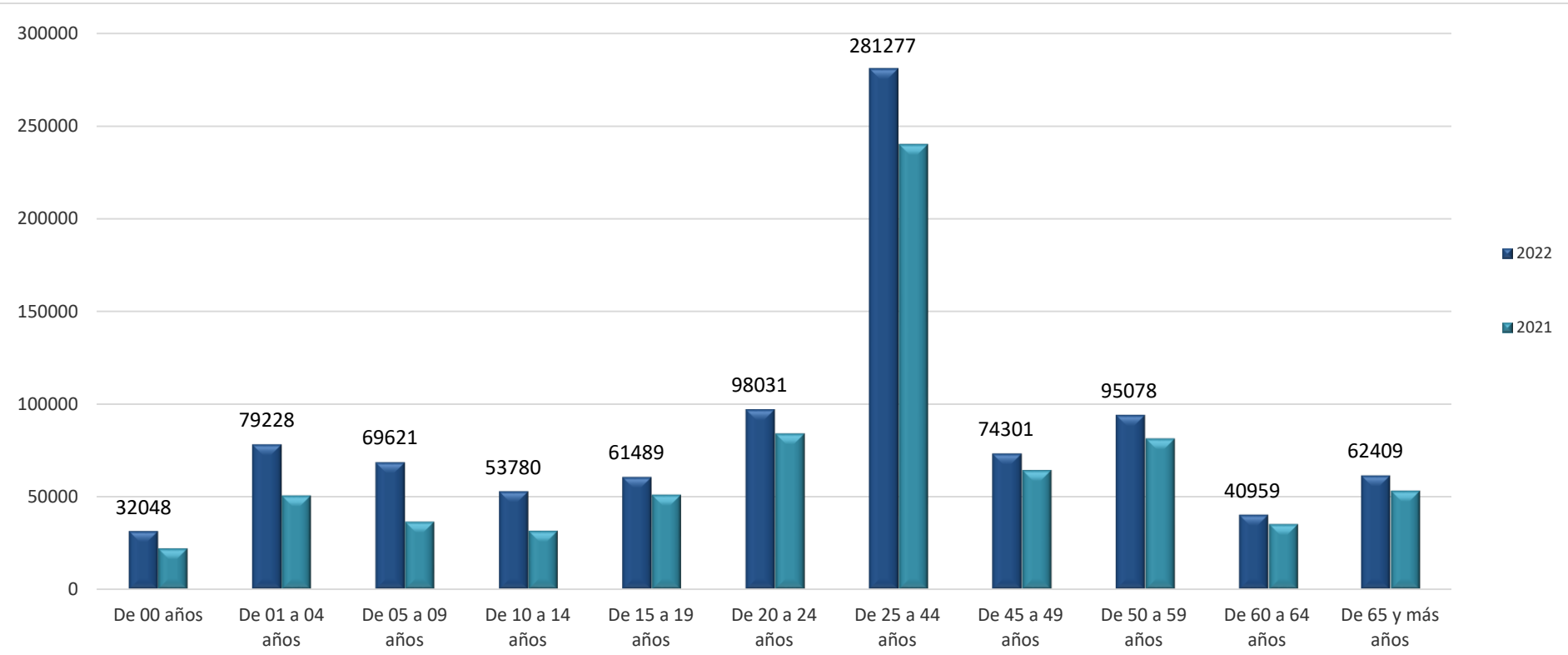
# **Boletín Epidemiológico Guanajuato**

# 10 Principales Causas de Morbilidad Comparativo 2022 - 2021

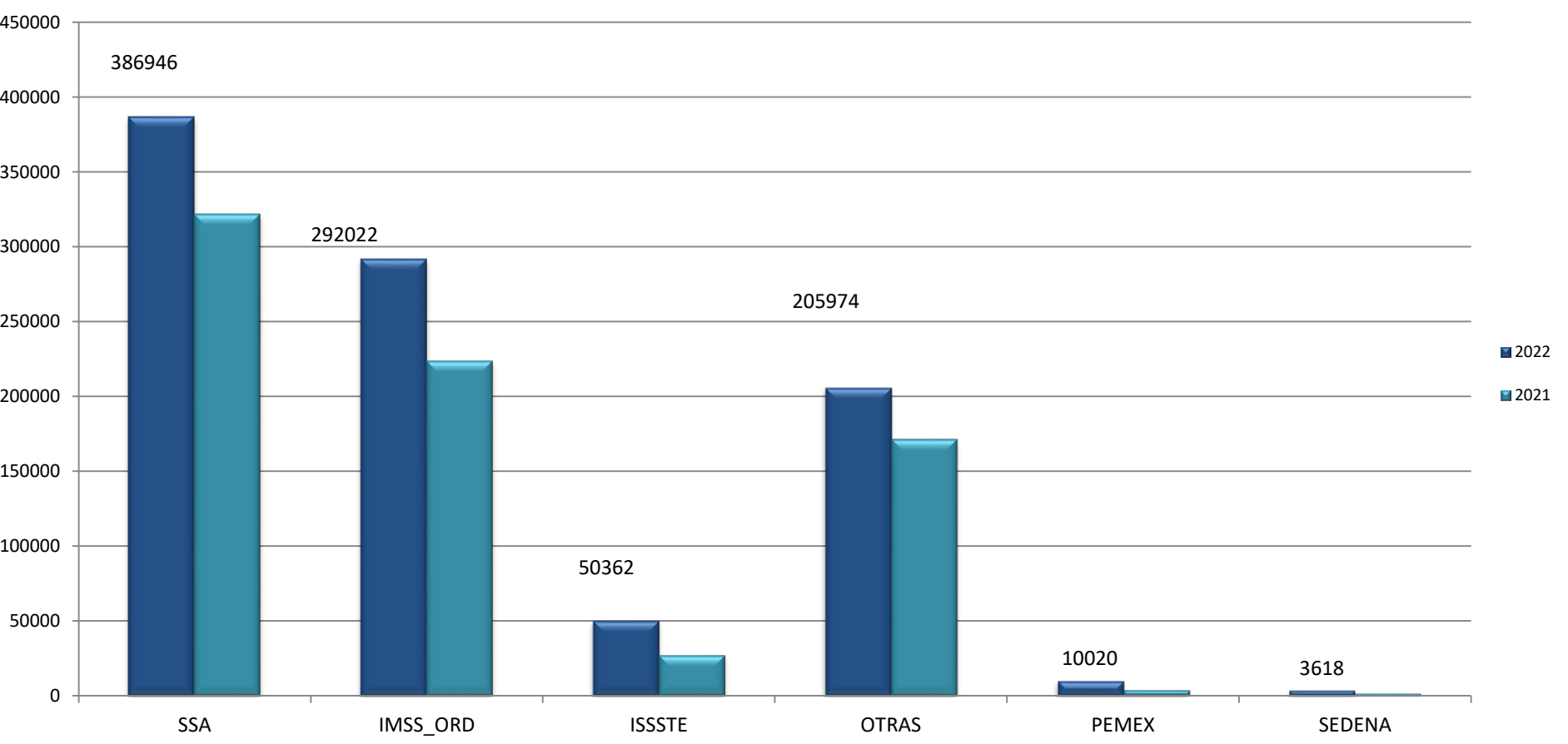


# Carga de Morbilidad por Grupo de Edad

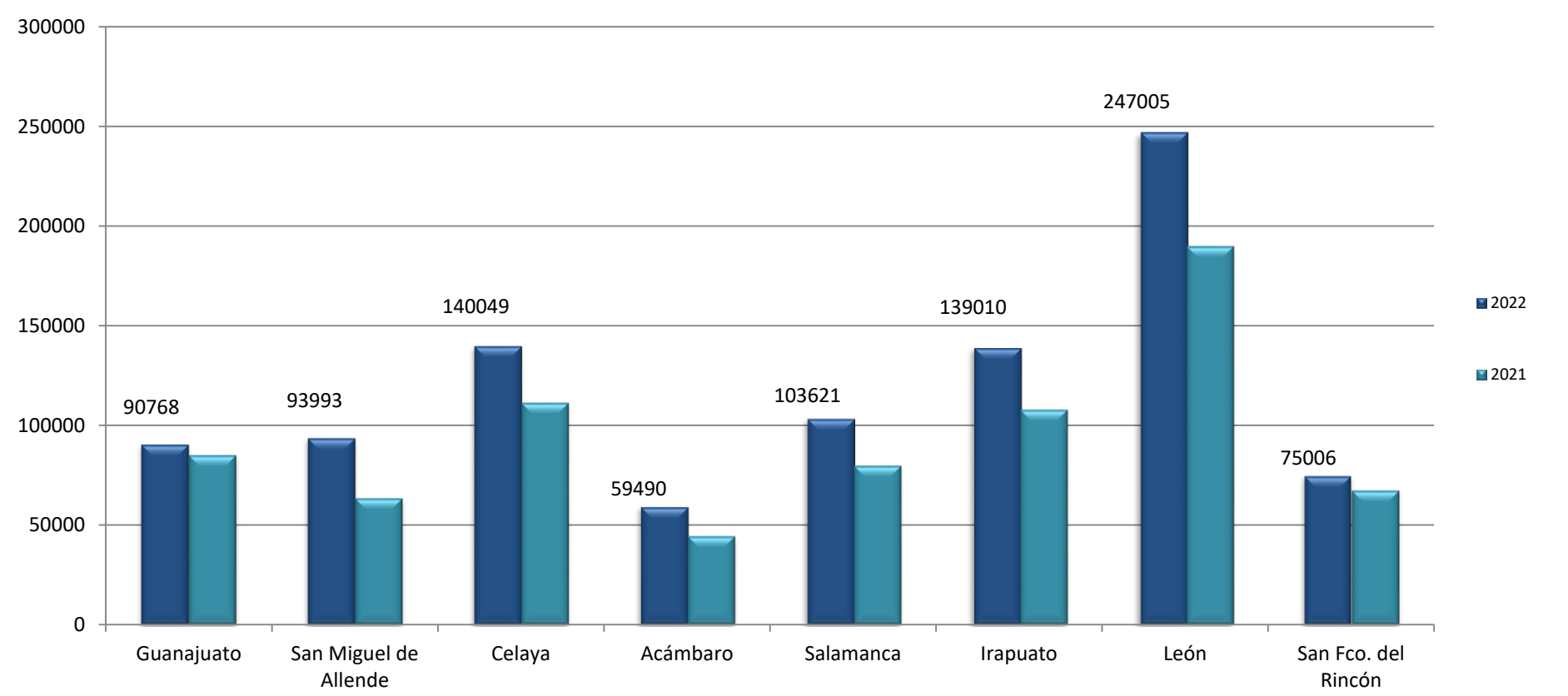
## 2022 - 2021



# Comparativo total de Casos por Institución en Guanajuato 2022-2021

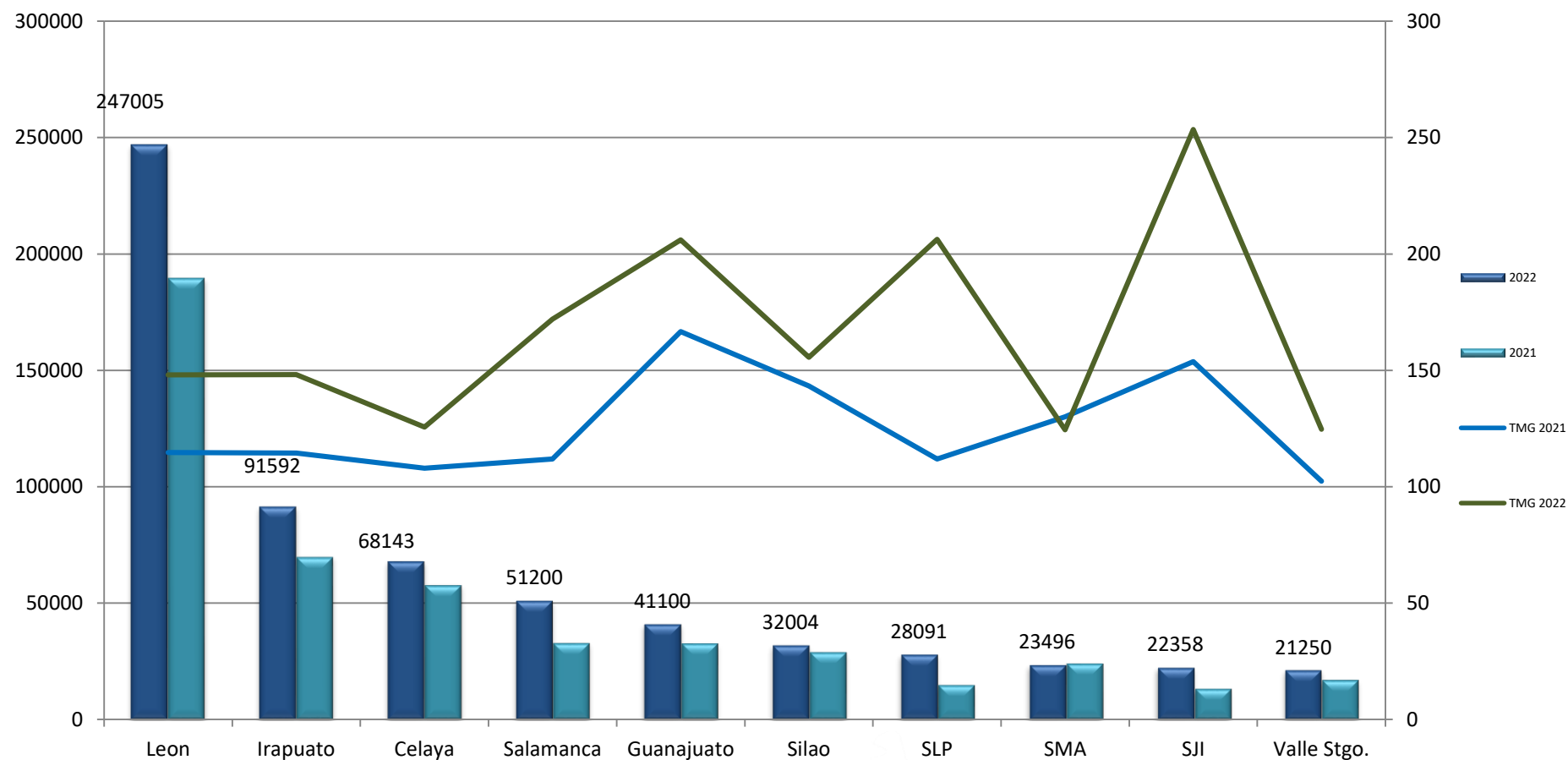


# Comparativo de Casos por Jurisdicción Sanitaria 2022-2021

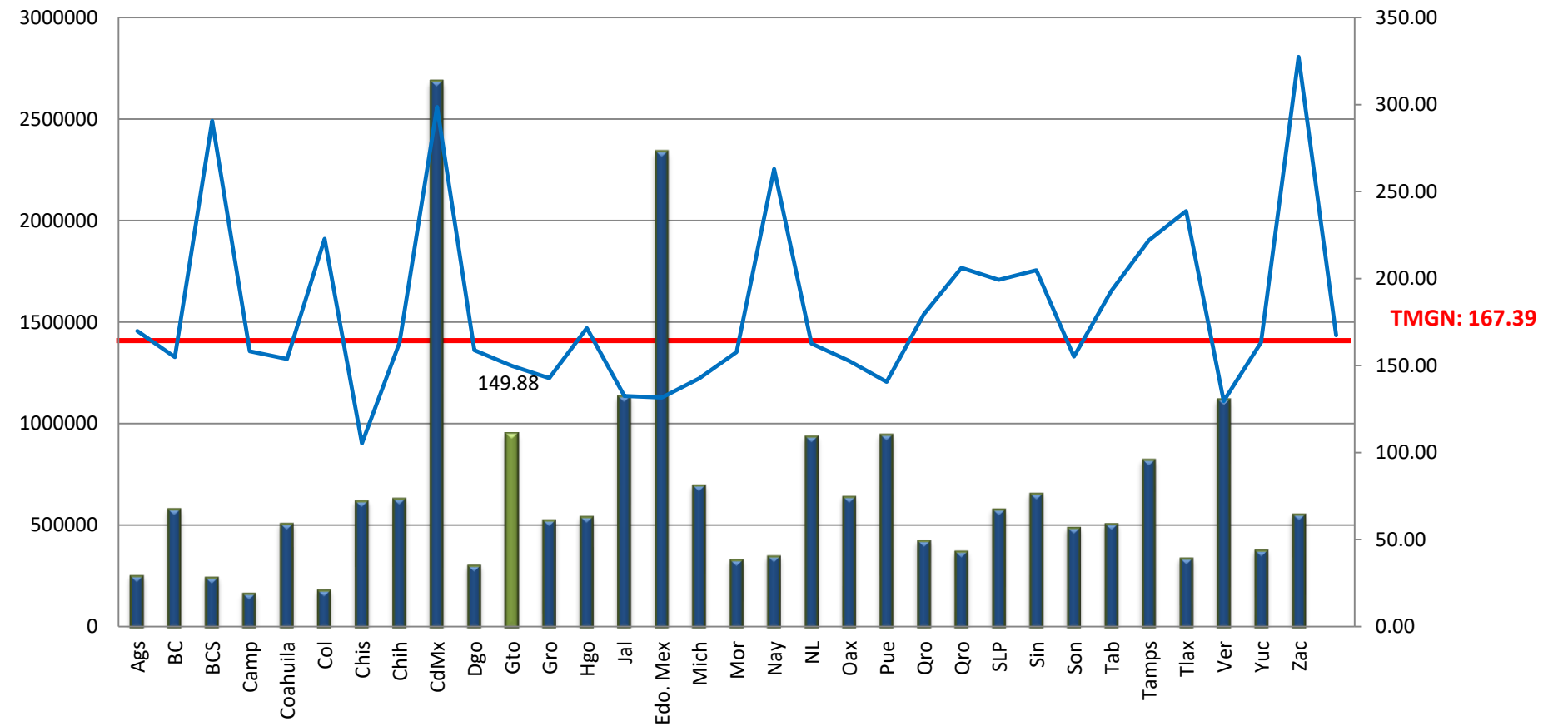


Fuente: SUAVE 2021-2022, Semana 30, frecuencia absoluta acumulada, tasa de morbilidad general x 1000 hab.

# Municipios con Mayor Carga de Morbilidad en Guanajuato 2022-2021



# Acumulado de Casos por Entidad Federativa y Tasa de Morbilidad General Nacional 2022



Fuente: SUAVE 2021-2022, Semana 30, frecuencia absoluta acumulada, tasa MGN por 1000 hab.

## 20 Principales Causas de Enfermedad 2022 – 2021 en Guanajuato

No.	Diagnóstico	SEMANA 30	Acumulado 2022	Acumulado 2021	Diferencia %
1	Infecciones respiratorias agudas	14,696	382,898	272,587	40
2	COVID-19	9,460	192,646	164,409	17
3	Infección de vías urinarias	2,664	84,303	71,416	18
4	Infecciones intestinales por otros organismos	2,254	67,964	65,873	3
5	Úlceras, gastritis y duodenitis	1,068	32,984	28,721	15
6	Intoxicación por picadura de alacrán	726	27,504	26,611	3
7	Gingivitis y enfermedad periodontal	815	24,958	16,827	48
8	Obesidad	667	19,001	8,062	136
9	Vulvovaginitis	365	13,613	12,318	11
10	Hipertensión arterial sistémica	412	12,037	10,468	15
11	Conjuntivitis	381	11,307	9,649	17
12	Diabetes tipo 2	399	10,631	8,368	27
13	Otitis media aguda	376	10,194	8,331	22
14	Accidentes de transporte en vehículos	234	7,695	5,287	46
15	Violencia intrafamiliar	79	4,045	3,204	26
16	Insuficiencia venosa periférica	116	3,506	2,469	42
17	Depresión	76	2,920	2,161	35
18	Influenza	24	2,742	1,096	150
19	Heridas por arma de fuego y punzocortantes	101	2,692	2,745	-2
20	Mordeduras por perro	74	2,643	2,287	16

\*Casos confirmados y sospechosos, información preliminar.



# 20 Principales Causas de Enfermedad en el País 2022 – 2021

No.	Diagnóstico	SEMANA 30	Acumulado 2022	Acumulado 2021	Diferencia %
1	Infecciones respiratorias agudas	229,398	8,084,024	5,248,676	54.0
2	COVID-19	181,598	5,125,951	4,053,943	26.4
3	Infecciones intestinales por otros organismos	49,740	1,937,825	1,747,116	10.9
4	Infección de vías urinarias	54,363	1,854,363	1,627,149	14.0
5	Úlceras, gastritis y duodenitis	14,390	543,930	504,805	7.8
6	Obesidad	15,674	510,916	298,538	71.1
7	Gingivitis y enfermedad periodontal	13,969	505,081	272,887	85.1
8	Hipertensión arterial	9,944	334,560	276,334	21.1
9	Conjuntivitis	9,006	315,148	256,193	23.0
10	Vulvovaginitis	7,623	293,336	269,876	8.7
11	Diabetes Tipo 2	8,231	279,748	226,042	23.8
12	Otitis media aguda	6,765	243,725	219,106	11.2
13	Intoxicación por picadura de alacrán	4,068	155,829	145,321	7.2
14	Faringitis y amigdalitis estreptocócicas	2,892	115,505	71,774	60.9
15	Insuficiencia vascular periférica	3,434	112,374	86,973	29.2
16	Accidentes de transporte en vehículos con motor	2,487	95,382	68,325	39.6
17	Depresión	2,220	75,805	56,993	33.0
18	Amebiasis intestinal	1,819	71,658	69,416	3.2
19	Candidiasis urinaria	1,746	68,553	68,559	0.0
20	Asma	1,545	65,457	46,518	40.7

\*Casos confirmados y sospechosos, información preliminar.

Fuente: SUAVE 2021-2022, Semana 30, frecuencia absoluta acumulada.

# Diagnósticos de Vigilancia Epidemiológica Especial 2022-2021

No.	Diagnóstico	SEMANA 30	Acumulado 2022	Acumulado 2021	Diferencia %
1	Infección por el VIH	13	395	376	5.1
2	Hepatitis Virica B	-	15	7	114.3
3	Hepatitis Virica C	3	42	38	10.5
4	Sífilis Adquirida	24	674	410	64.4
5	Sífilis congénita	2	24	17	41.2
1	Tuberculosis Respiratoria	1	131	146	-10.3
2	Tuberculosis Meningea	-	17	10	70.0
3	Lepra	-	2	2	-100.0
1	* Dengue no grave	-	8	124	-93.5
2	*Dengue con signos de alarma	-	-	2	N/A
3	*Dengue grave	-	0	0	0.0
4	Zika	-	0	0	0.0
5	Enfermedad de Chagas	-	103	78	32.1
1	Hepatitis Virica A	4	238	59	303.4
2	Otras Hepatitis Viricas	1	16	13	23.1
3	Enteritis Debida a Rotavirus	1	36	54	-33.3
4	Brucelosis	-	36	24	50.0
1	Enfermedad Febril Exantemática	6	332	139	138.8
2	Síndrome Coqueluchoide	-	115	83	38.6
3	Tosferina	-	2	0	0.0
4	ESAVI's	-	86	760	-88.7
5	Tetanos	-	0	0	0.0
6	Paralisis Flacida Aguda	1	50	43	16.3
1	Intoxicación por Picadura de Alacran	726	27,504	26,611	3.4
2	Intoxicación por Plaguicidas	1	40	47	-14.9
3	Intoxicación Por Ponzña Animales	111	2417	1806	33.8
1	COVID-19	9,460	192,646	164,409	17.2
2	Influenza	24	2,742	1,096	150.2
3	Neumonías y Bronconeumonías	52	1,760	2,349	-25.1

\*Casos confirmados y sospechosos, información preliminar.

# Canales Endémicos de Interés Epidemiológico

# Infecciones Respiratorias Agudas

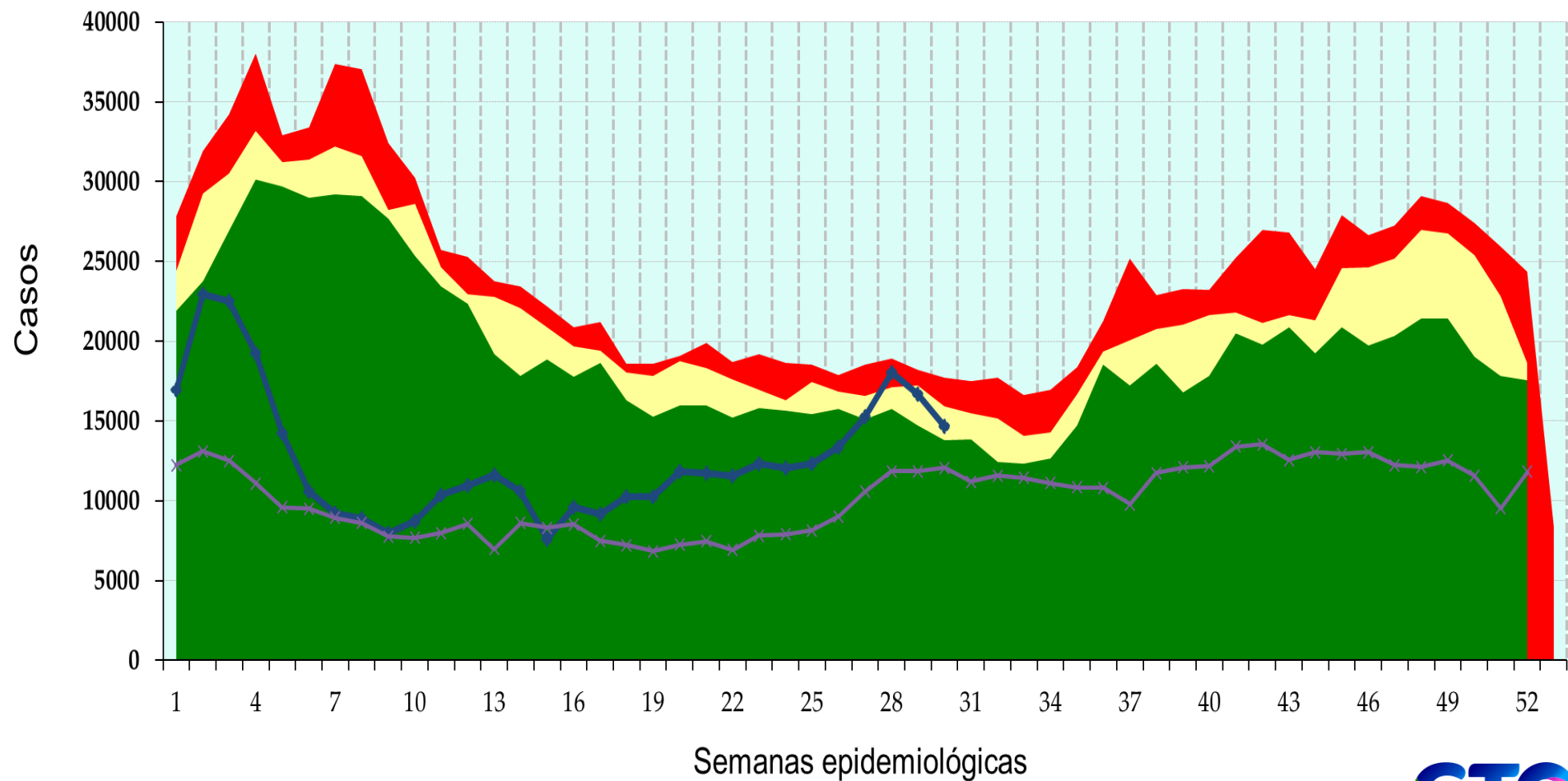
q1

mediana

q3

2021

2022



# Influenza

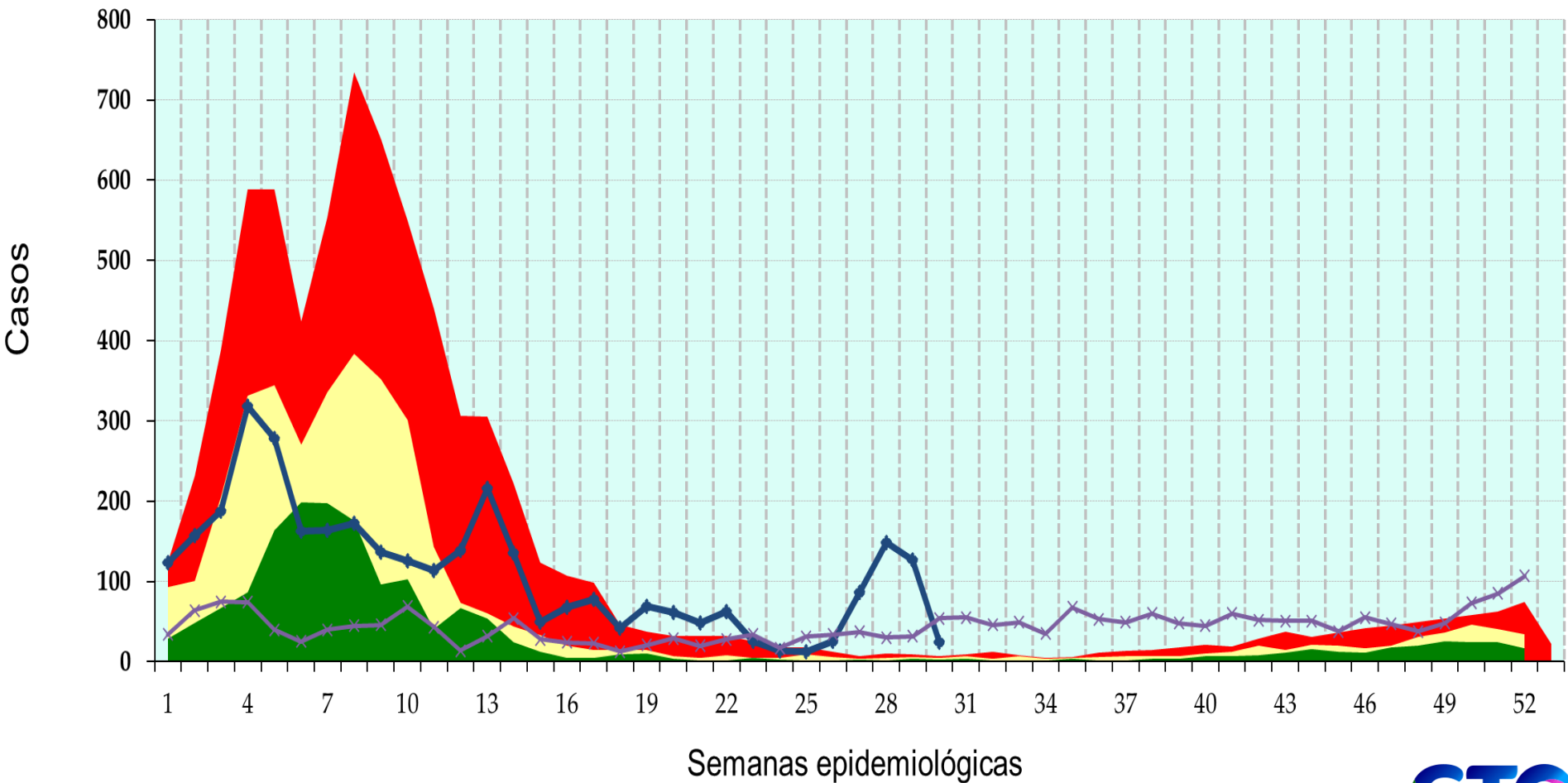
q1

mediana

q3

2021

2022



# Neumonías y Bronconeumonías

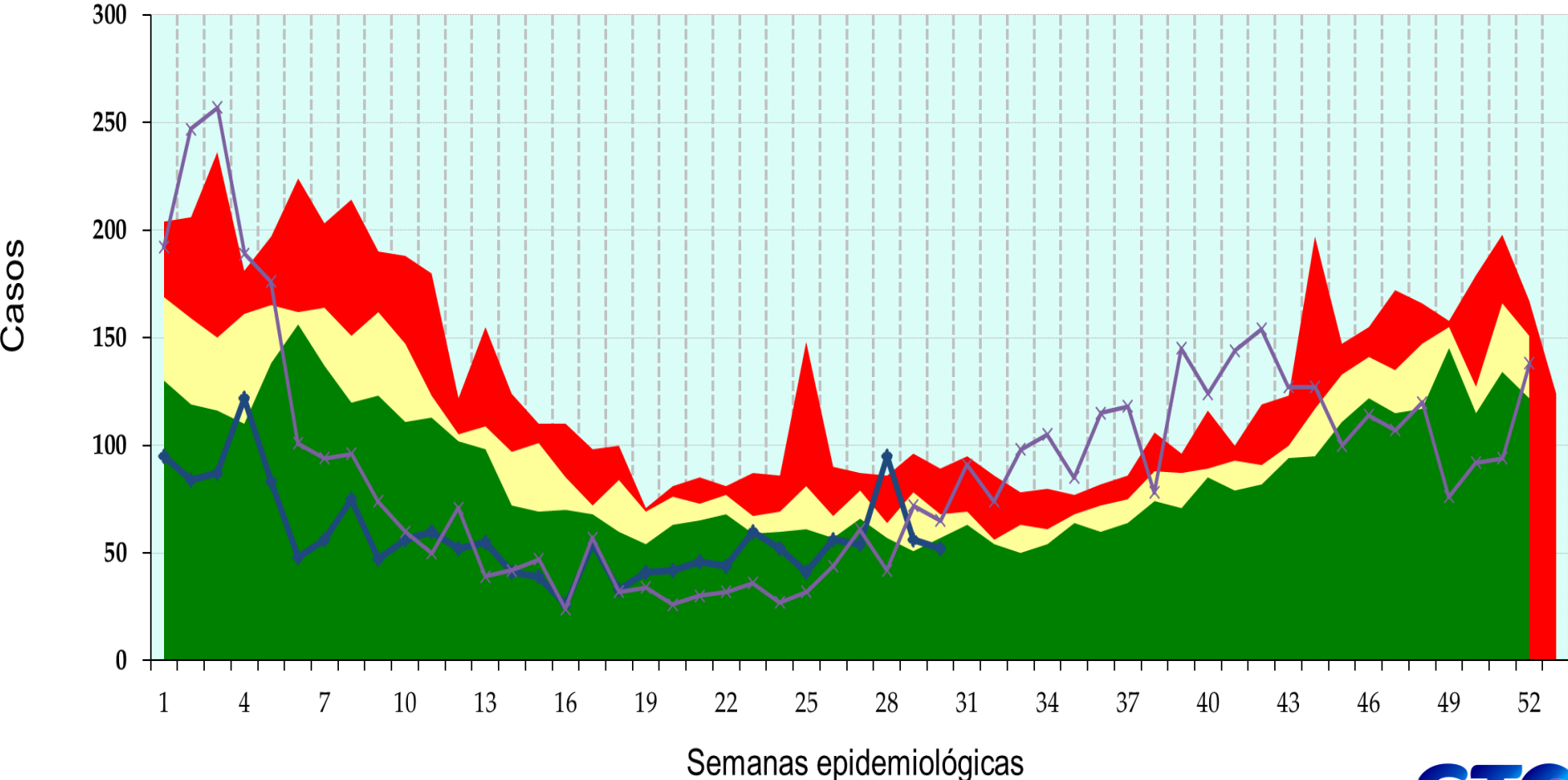
q1

mediana

q3

2021

2022



Fuente: SUAVE 2021-2022, Semana 30, frecuencia absoluta acumulada.

# Infecciones Intestinales por Otros Organismos

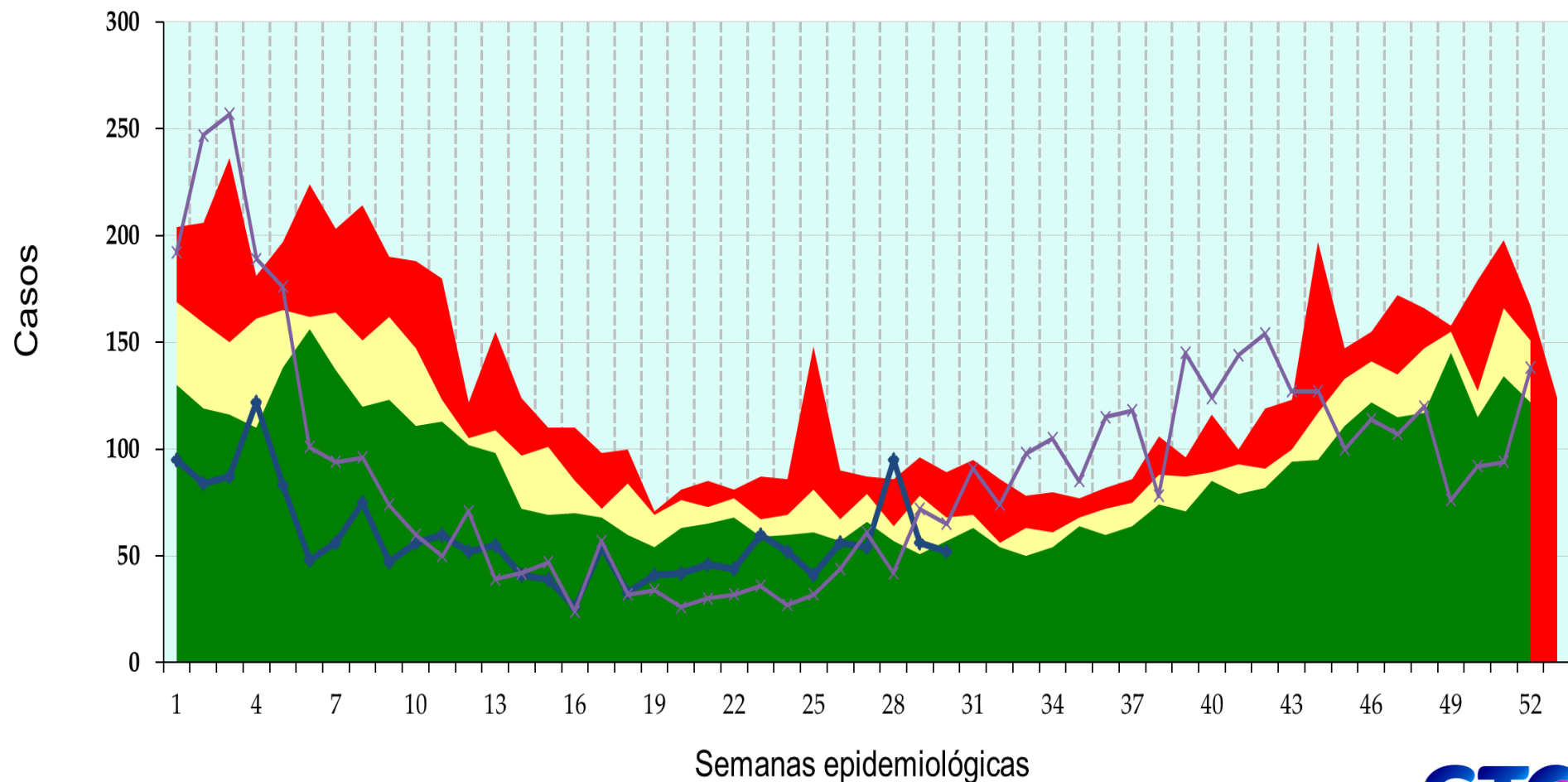
q1

mediana

q3

2021

2022



# Intoxicación por Picadura de Alacrán

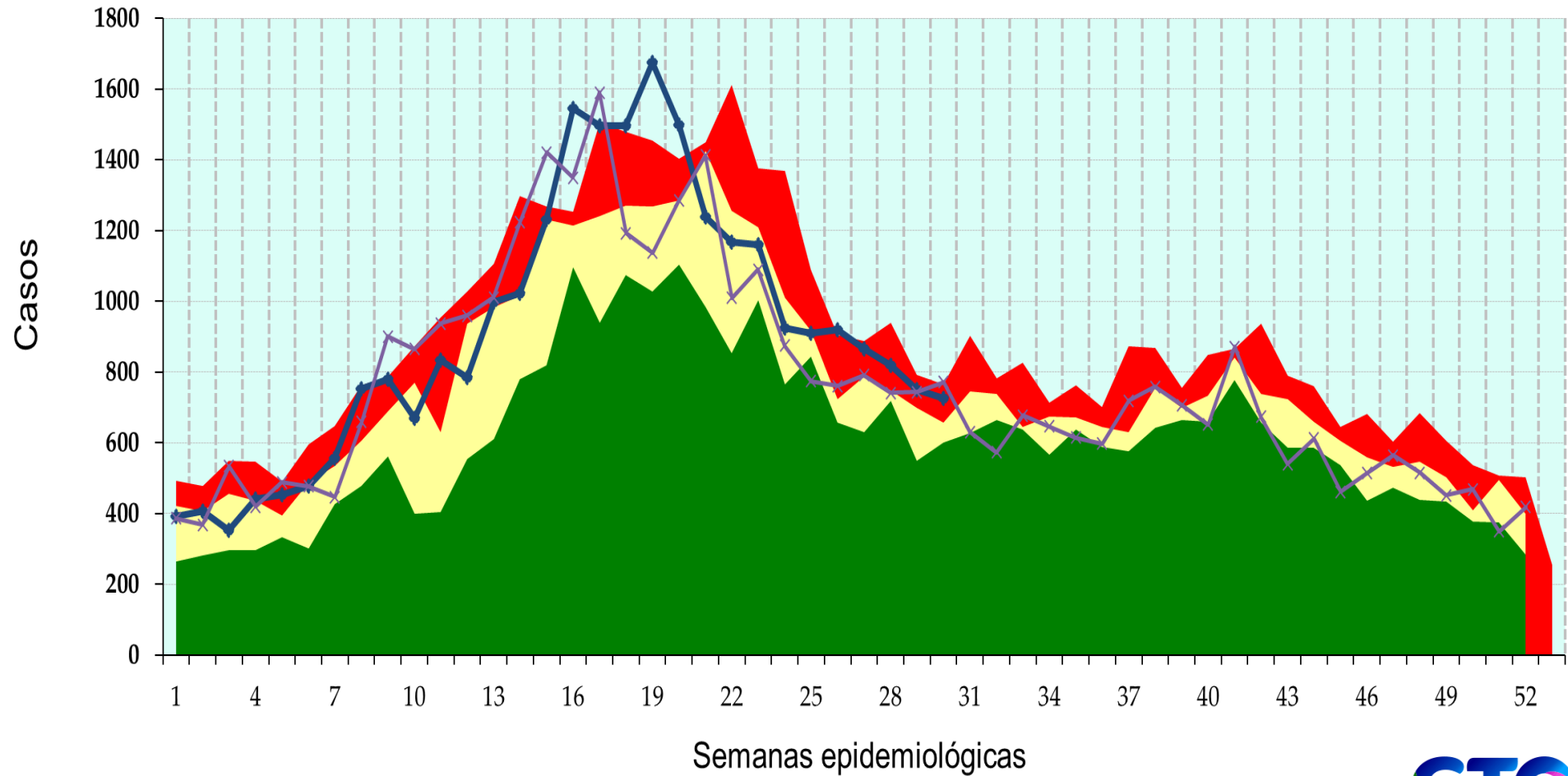
q1

mediana

q3

2021

2022





# Infección por el Virus de la Inmunodeficiencia Humana

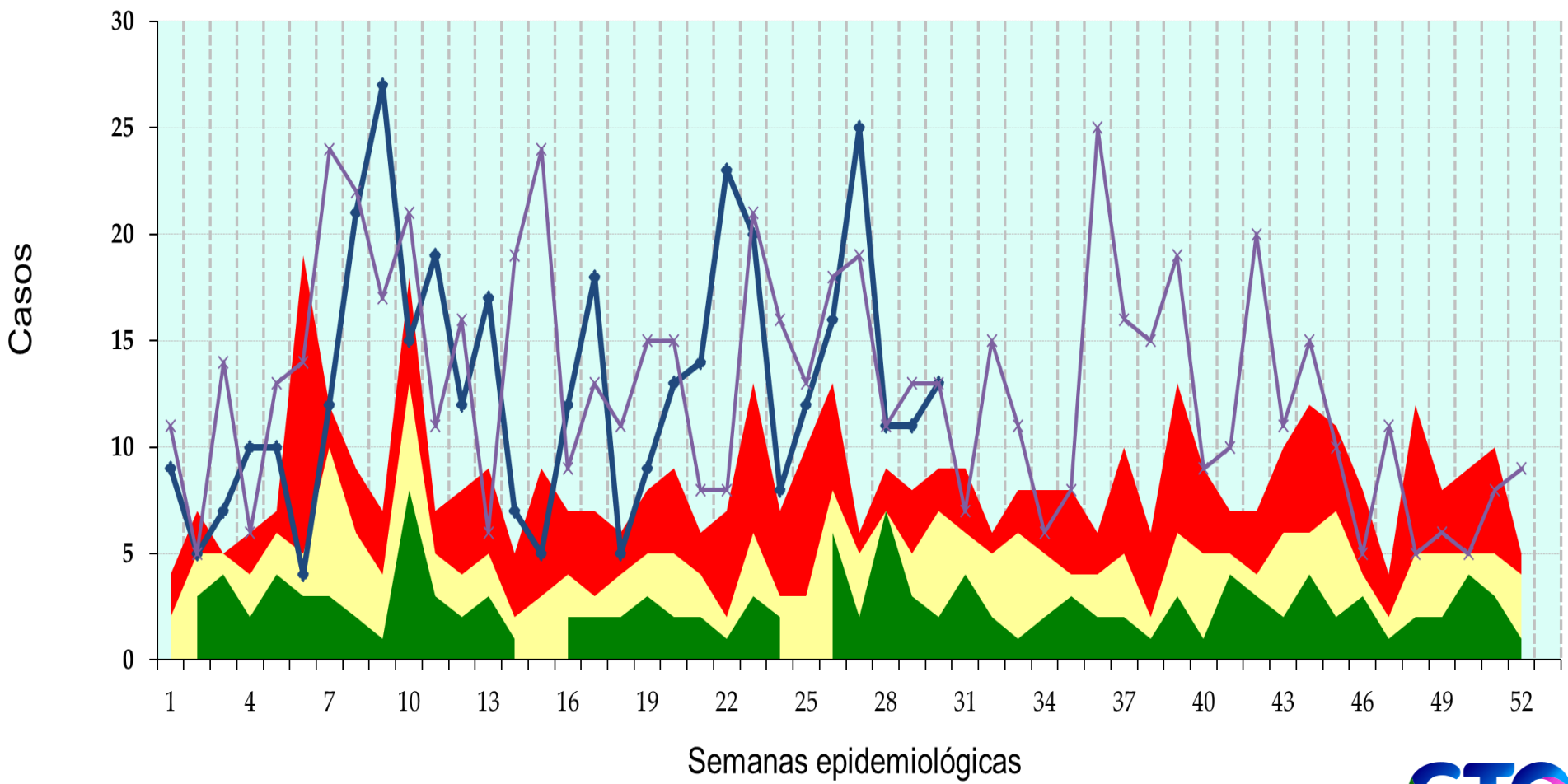
q1

mediana

q3

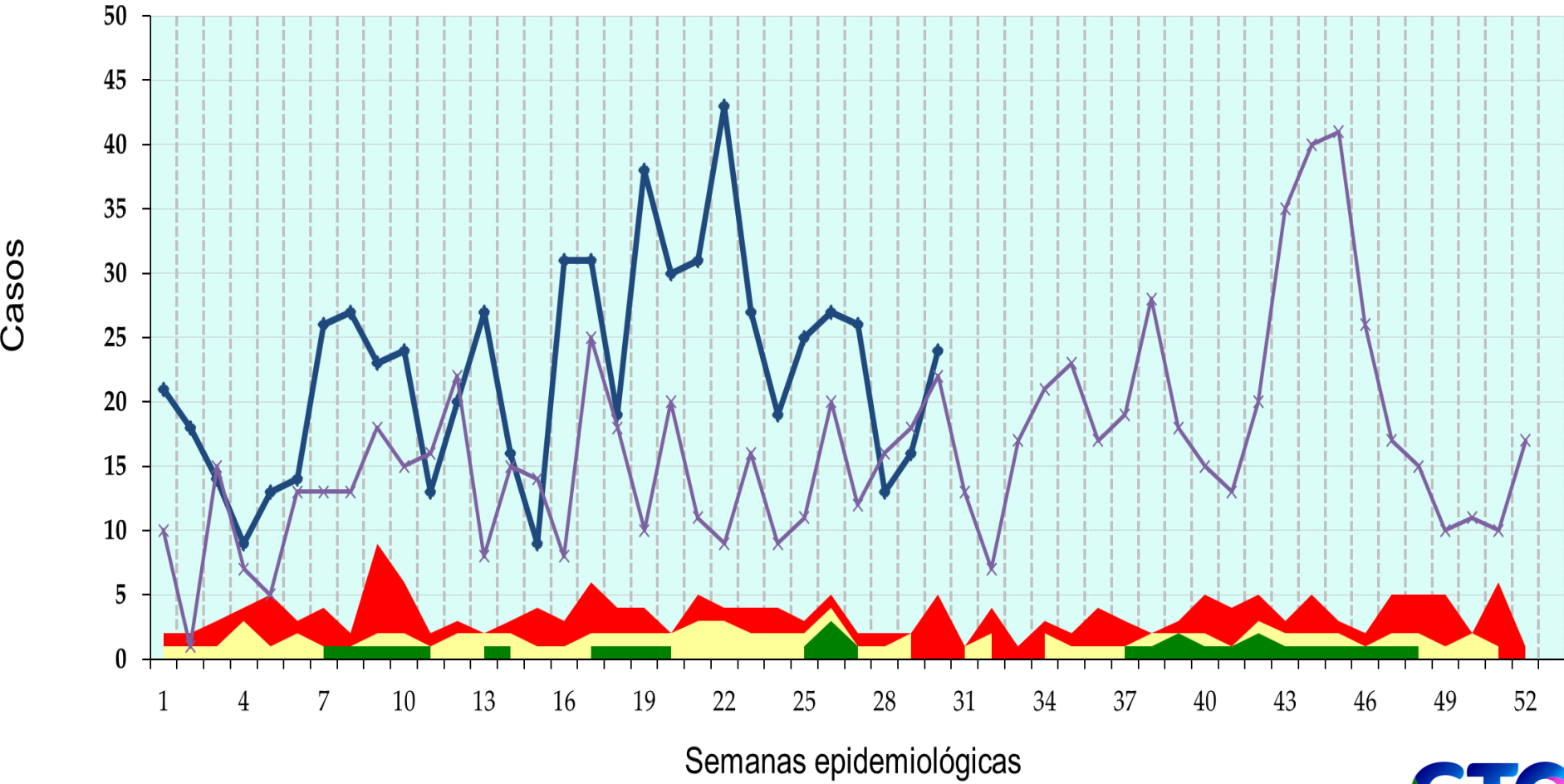
2021

2022



# Sífilis Adquirida

q1      mediana      q3      2021      2022



# Hepatitis Vírica A

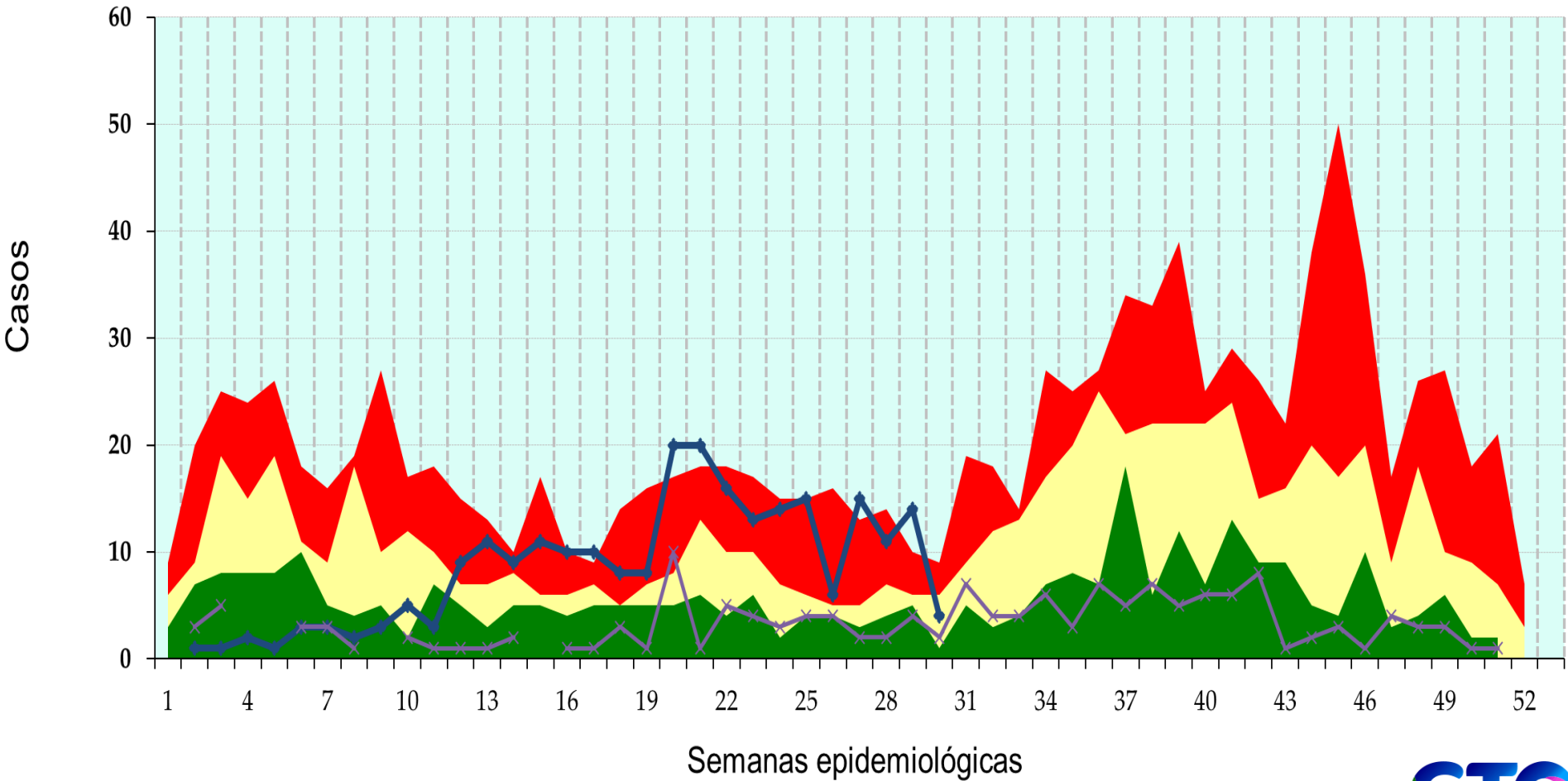
q1

mediana

q3

2021

2022



# Tuberculosis Respiratoria

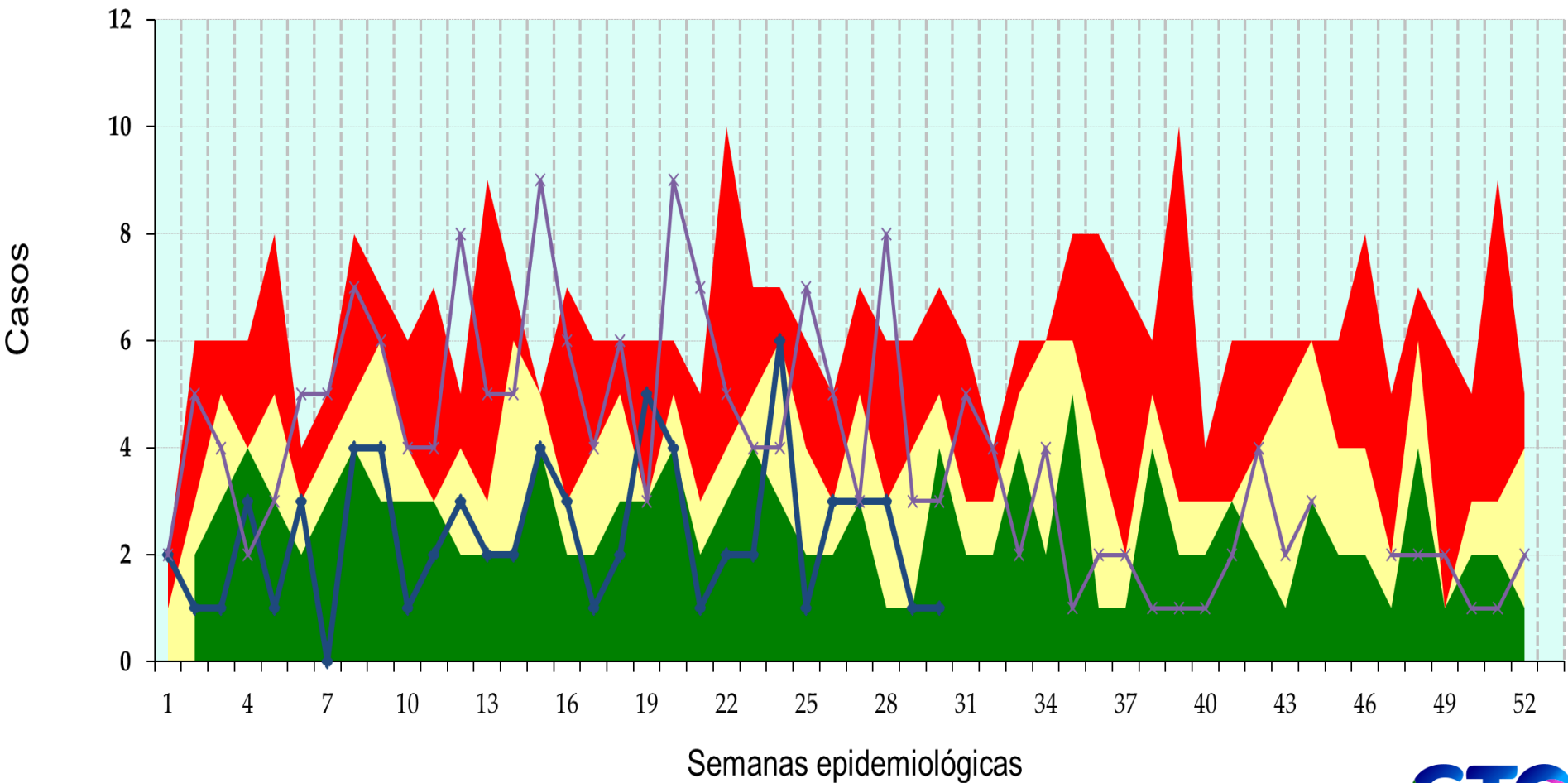
q1

mediana

q3

2021

2022



# Displasia Cervical Leve y Moderada

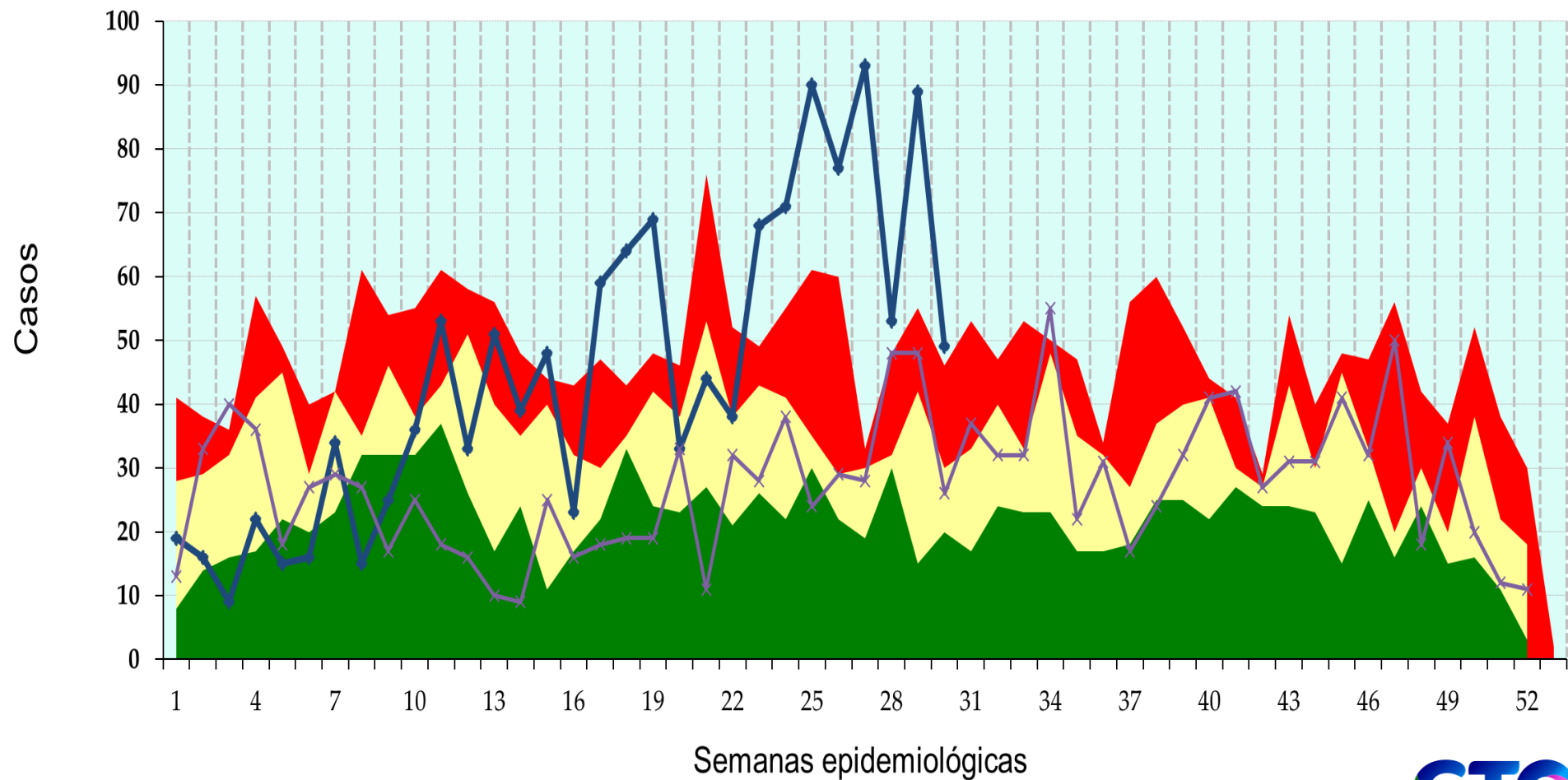
q1

mediana

q3

2021

2022



# Diabetes Tipo 2

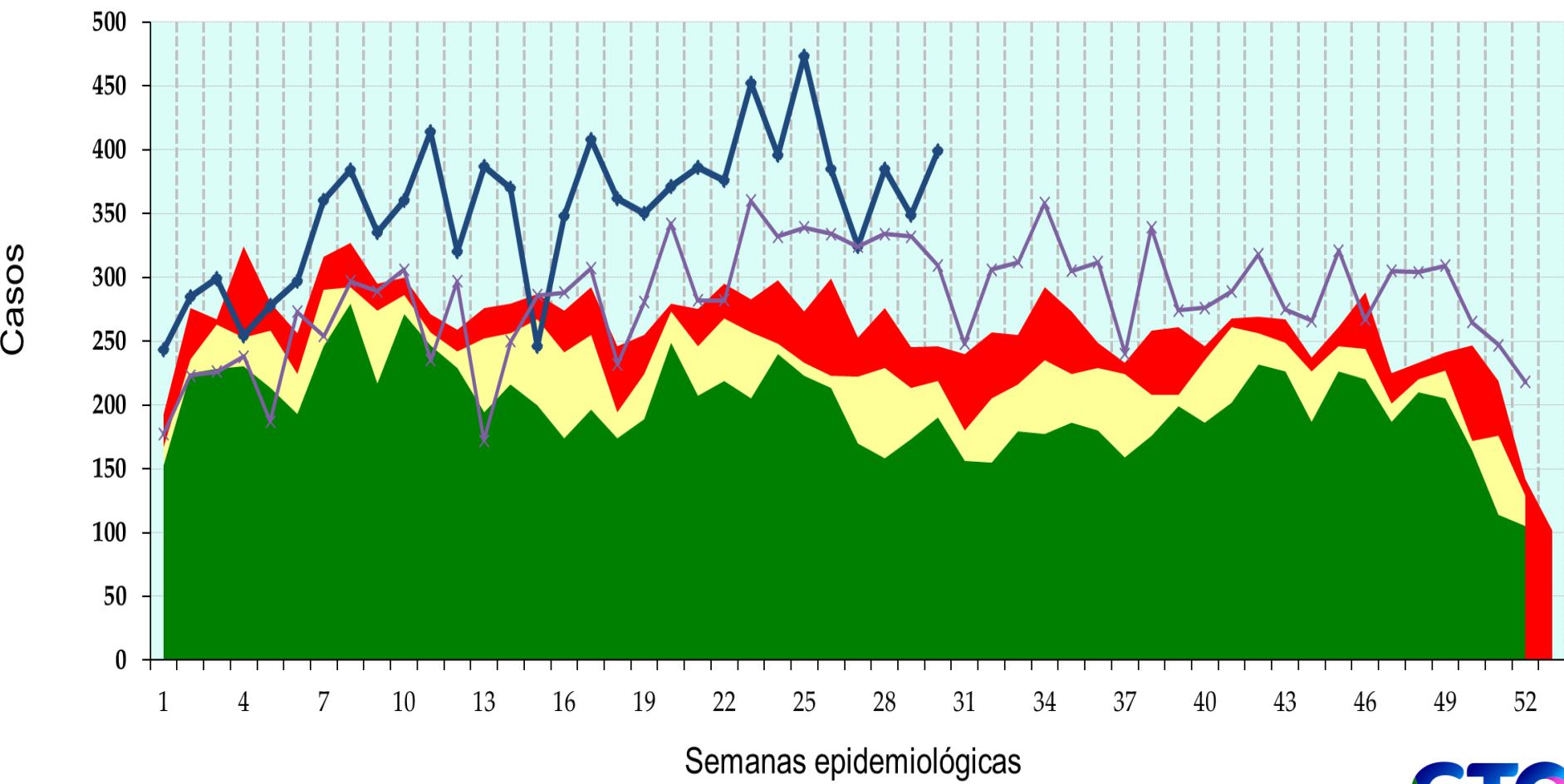
q1

mediana

q3

2021

2022



Fuente: SUAVE 2021-2022, Semana 30, frecuencia absoluta acumulada.

# Depresión

q1

mediana

q3

2021

2022

