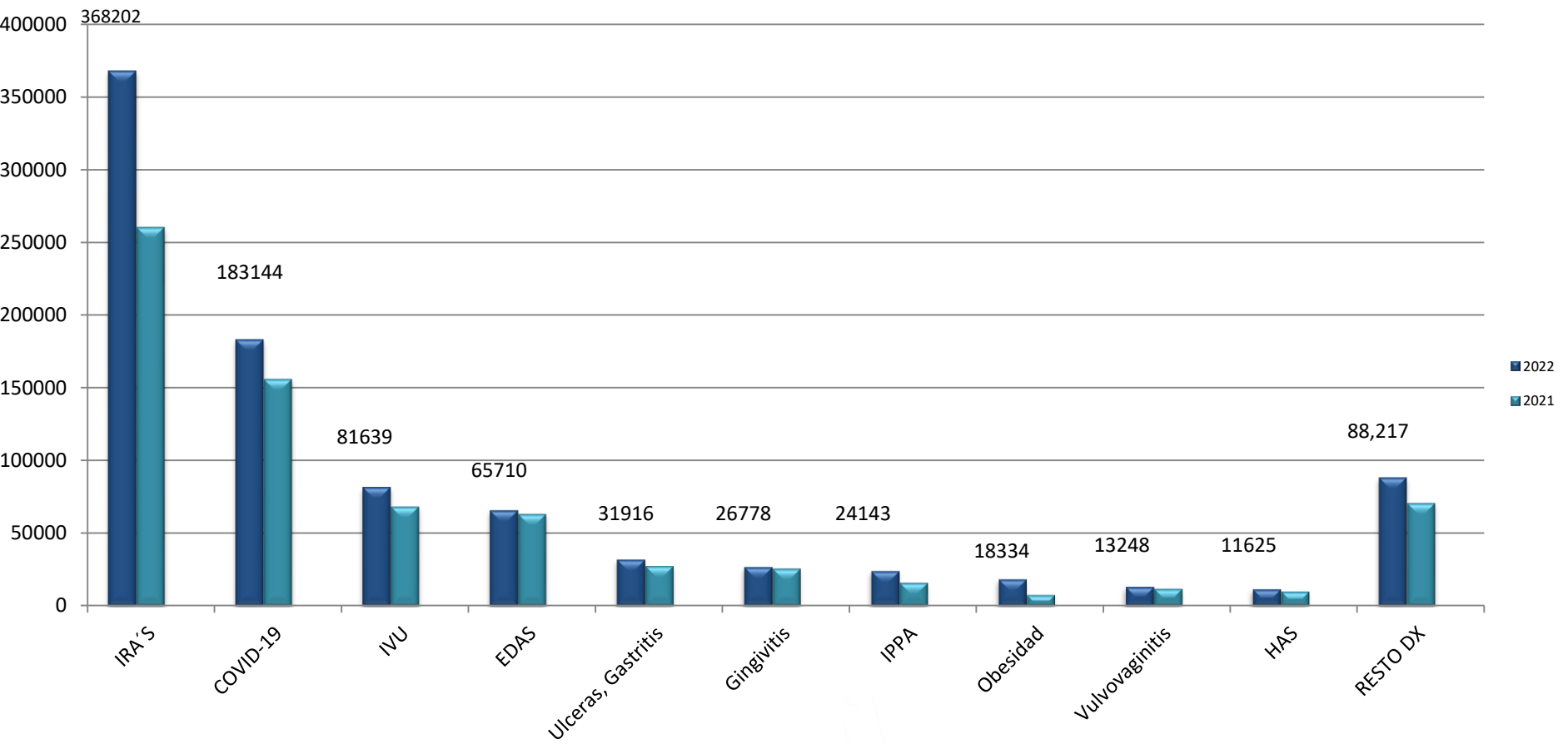


---

**Semana Epidemiológica No. 29  
del 17 al 23 de julio del 2022**

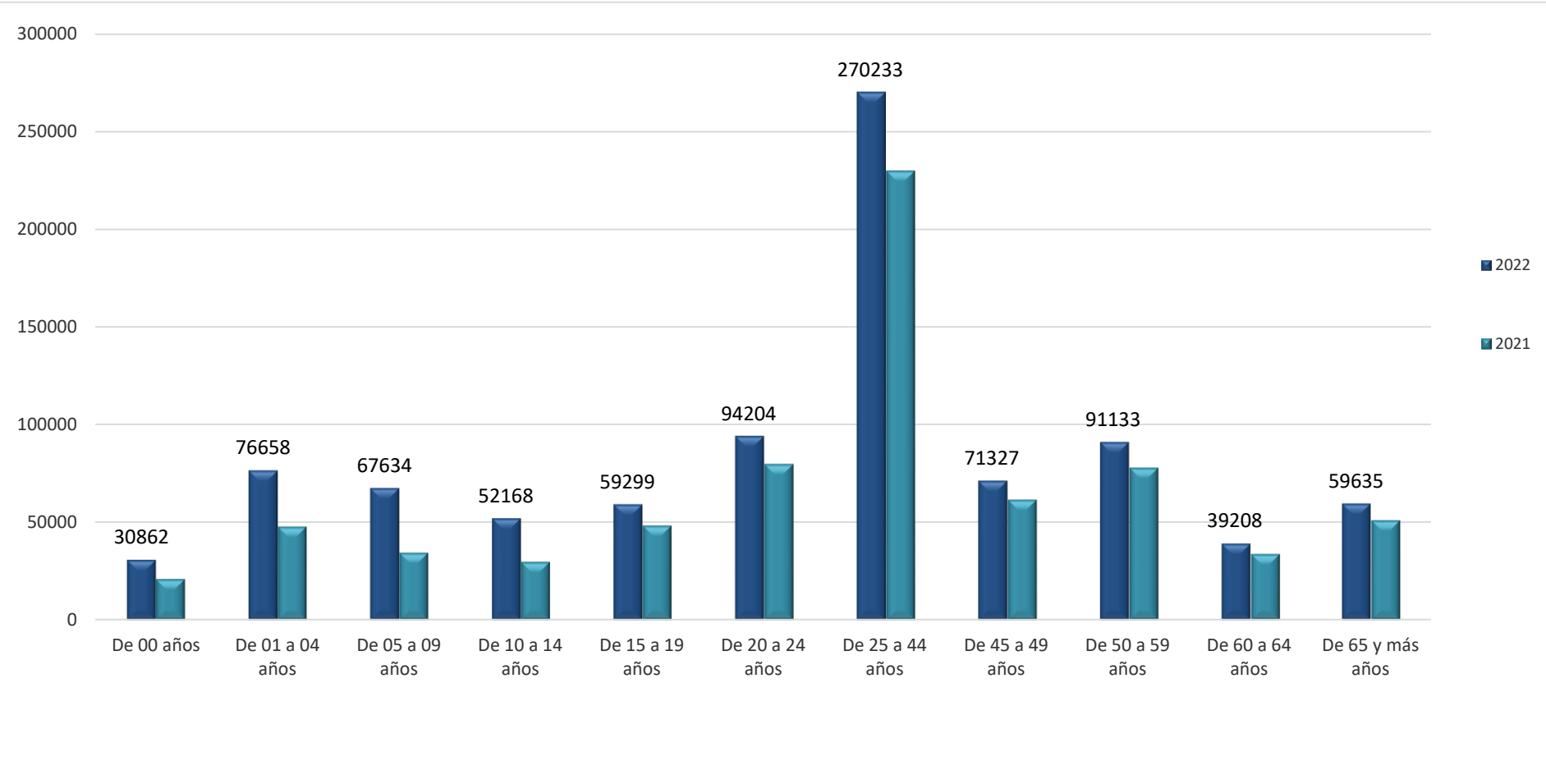
# **Boletín Epidemiológico Guanajuato**

# 10 Principales Causas de Morbilidad Comparativo 2022 - 2021

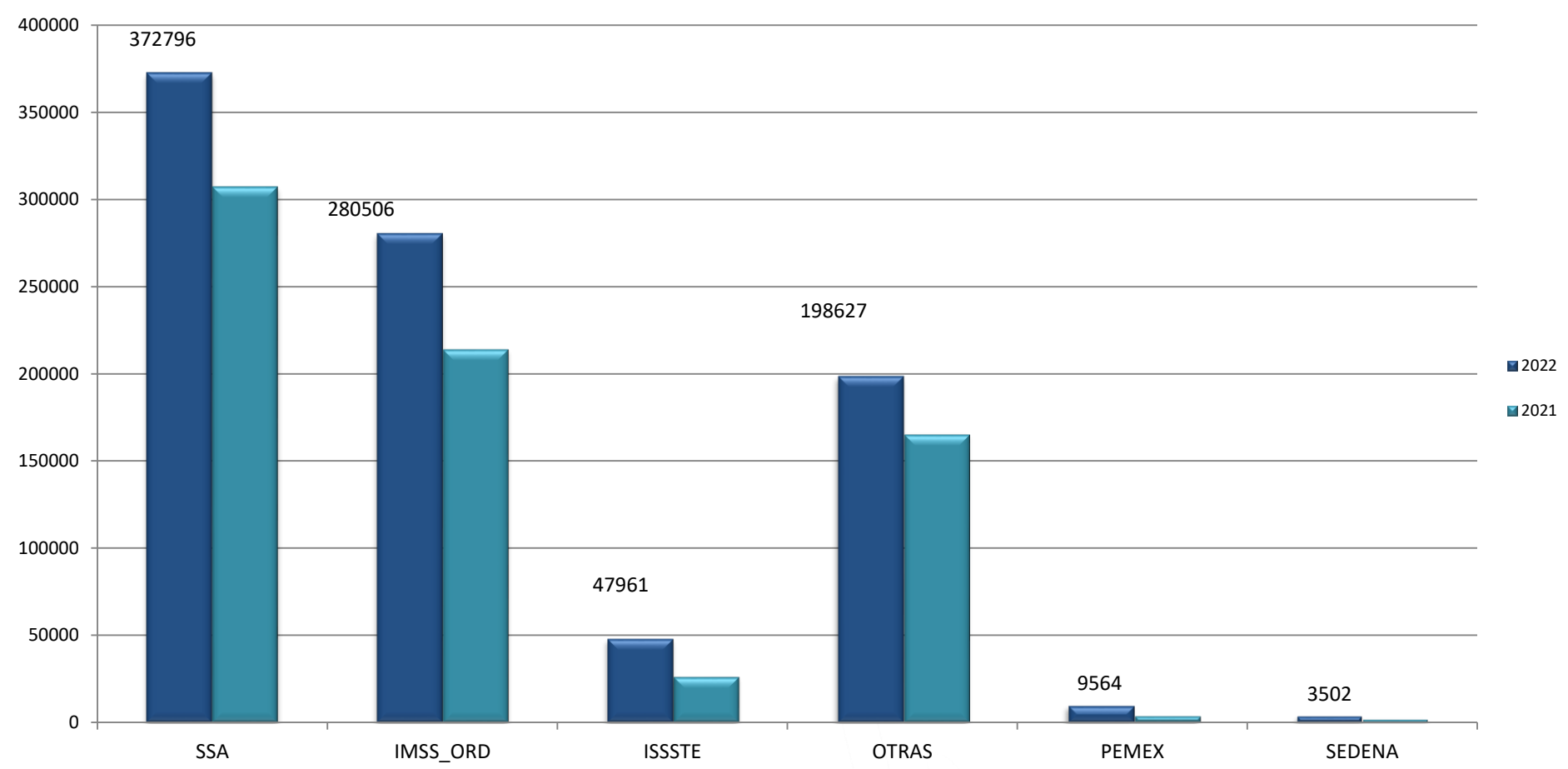


# Carga de Morbilidad por Grupo de Edad

## 2022 - 2021

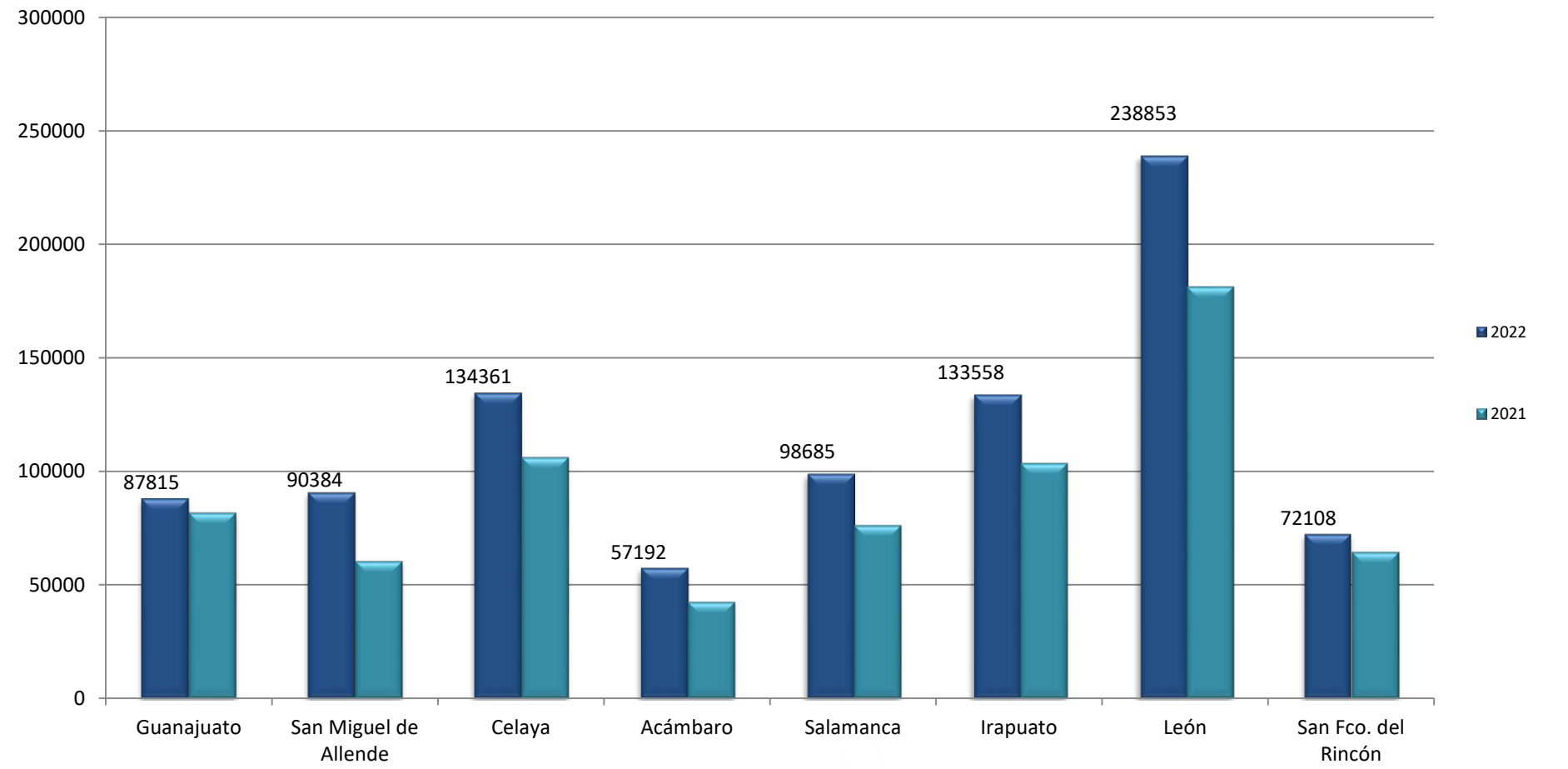


# Comparativo total de Casos por Institución en Guanajuato 2022-2021

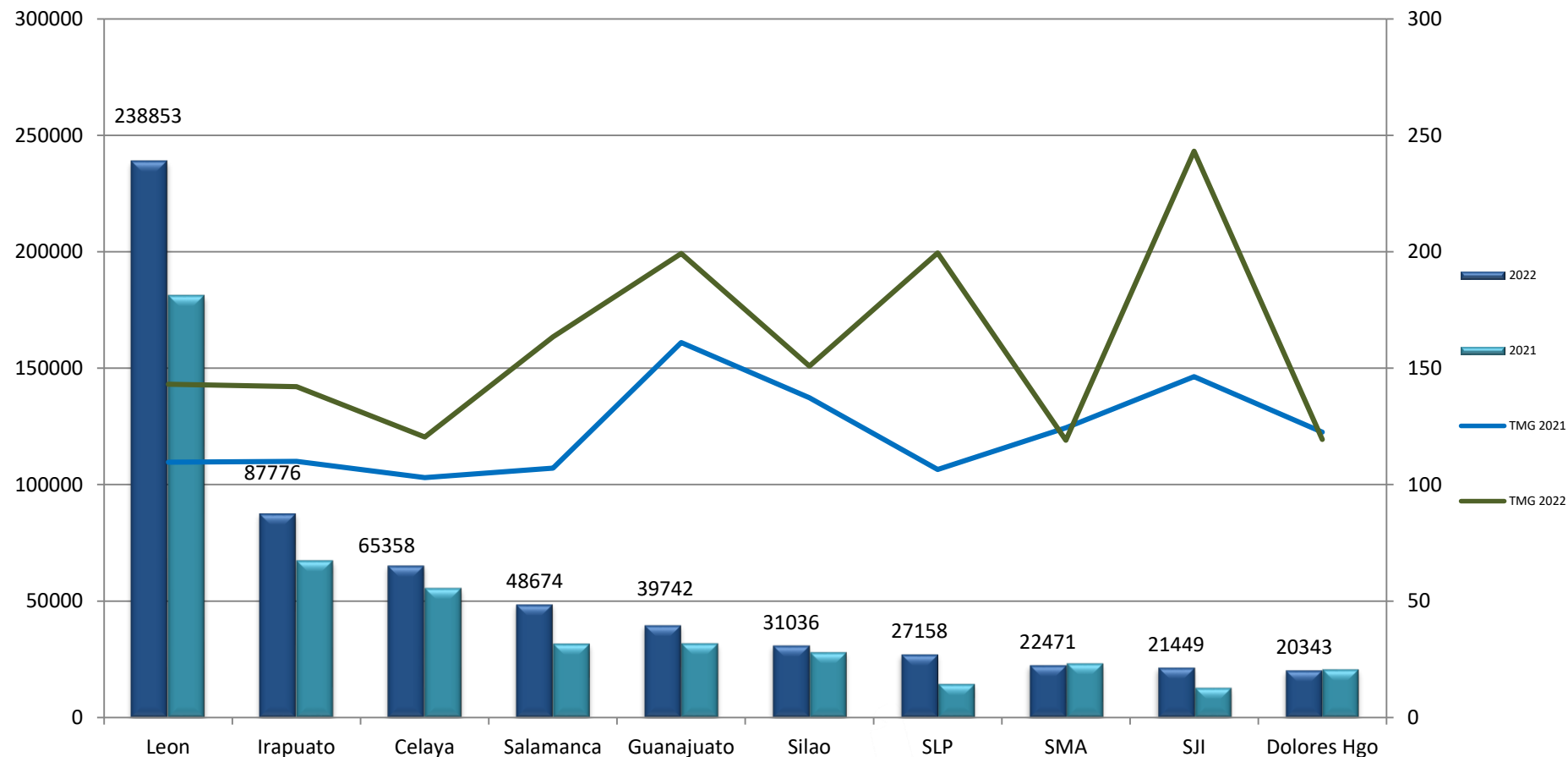


Fuente: Plataforma del SUAVE 2021-2022, Semana 29, frecuencia absoluta acumulada.

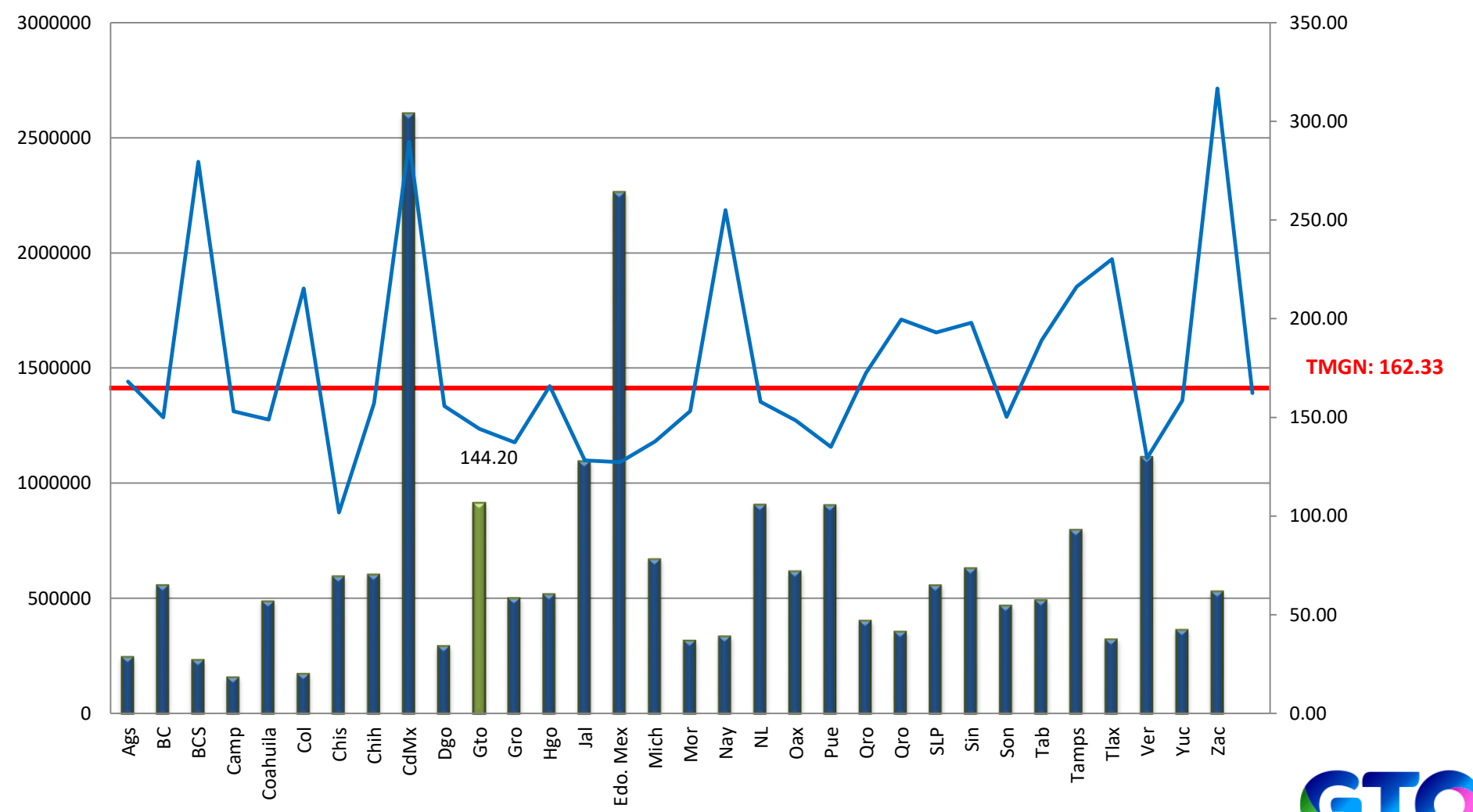
# Comparativo de Casos por Jurisdicción Sanitaria 2022-2021



# Municipios con Mayor Carga de Morbilidad en Guanajuato 2022-2021



# Acumulado de Casos por Entidad Federativa y Tasa de Morbilidad General Nacional 2022



Fuente: SUAVE 2021-2022, Semana 29, frecuencia absoluta acumulada, tasa MGN por 1000 hab.

## 20 Principales Causas de Enfermedad 2022 – 2021 en Guanajuato

No.	Diagnóstico	SEMANA 29	Acumulado 2022	Acumulado 2021	Diferencia %
1	Infecciones respiratorias agudas	16,663	368,202	260,509	41
2	COVID-19	13,092	183,144	156,268	17
3	Infección de vías urinarias	2,783	81,639	68,698	19
4	Infecciones intestinales por otros organismos	2,120	65,710	63,562	3
5	Úlceras, gastritis y duodenitis	912	31,916	27,691	15
6	Intoxicación por picadura de alacrán	751	26,778	25,840	4
7	Gingivitis y enfermedad periodontal	985	24,143	16,110	50
8	Obesidad	656	18,334	7,695	138
9	Vulvovaginitis	406	13,248	11,905	11
10	Hipertensión arterial sistémica	408	11,625	10,147	15
11	Conjuntivitis	349	10,926	9,330	17
12	Diabetes tipo 2	349	10,232	8,059	27
13	Otitis media aguda	397	9,818	8,004	23
14	Accidentes de transporte en vehículos	230	7,461	5,073	47
15	Violencia intrafamiliar	159	3,966	3,109	28
16	Insuficiencia venosa periférica	113	3,390	2,367	43
17	Depresión	109	2,844	2,062	38
18	Influenza	127	2,718	1,043	161
19	Heridas por arma de fuego y punzocortantes	77	2,591	2,653	-2
20	Mordeduras por perro	91	2,570	2,182	18

\*Casos confirmados y sospechosos, información preliminar.



# 20 Principales Causas de Enfermedad en el País 2022 – 2021

No.	Diagnóstico	SEMANA 29	Acumulado 2022	Acumulado 2021	Diferencia %
1	Infecciones respiratorias agudas	309,549	7,835,703	5,065,772	54.7
2	COVID-19	272,514	4,970,282	3,898,443	27.5
3	Infecciones intestinales por otros organismos	60,603	1,883,745	1,717,017	9.7
4	Infección de vías urinarias	62,891	1,797,560	1,597,689	12.5
5	Úlceras, gastritis y duodenitis	16,576	528,612	496,192	6.5
6	Obesidad	17,310	494,432	292,041	69.3
7	Gingivitis y enfermedad periodontal	15,567	490,827	266,586	84.1
8	Hipertensión arterial	10,990	324,214	272,619	18.9
9	Conjuntivitis	10,202	305,681	250,622	22.0
10	Vulvovaginitis	9,157	285,157	265,984	7.2
11	Diabetes Tipo 2	9,515	271,113	223,249	21.4
12	Otitis media aguda	8,422	236,380	213,032	11.0
13	Intoxicación por picadura de alacrán	5,142	150,697	154,648	-2.6
14	Faringitis y amigdalitis estreptocócicas	4,903	112,586	69,483	62.0
15	Insuficiencia vascular periférica	3,781	108,786	84,790	28.3
16	Accidentes de transporte en vehículos con motor	2,826	92,588	66,586	39.1
17	Depresión	2,526	73,544	56,413	30.4
18	Amebiasis intestinal	2,339	69,660	68,315	2.0
19	Candidiasis urinaria	2,185	66,734	67,725	-1.5
20	Asma	1,790	64,002	45,326	41.2

\*Casos confirmados y sospechosos, información preliminar.

# Diagnósticos de Vigilancia Epidemiológica Especial 2022-2021

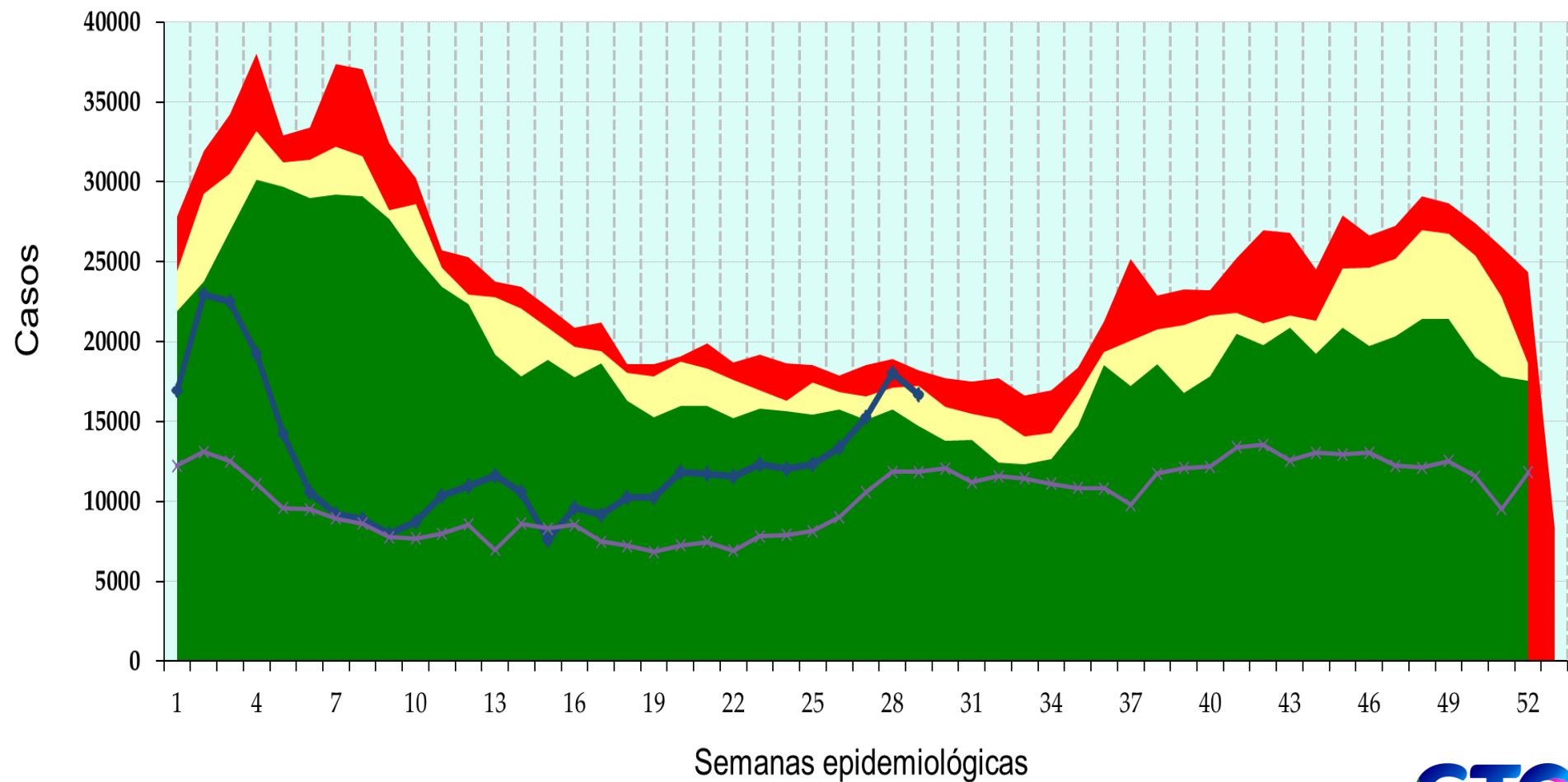
No.	Diagnóstico	SEMANA 29	Acumulado 2022	Acumulado 2021	Diferencia %
1	Infección por el VIH	11	382	363	5.2
2	Hepatitis Virica B	-	15	6	150.0
3	Hepatitis Virica C	1	39	35	11.4
4	Sífilis congénita	-	22	16	37.5
1	Tuberculosis Respiratoria	1	130	139	-6.5
2	Tuberculosis Meningea	1	17	10	70.0
3	Lepra	-	2	2	-100.0
1	* Dengue no grave	1	8	117	-93.2
2	*Dengue con signos de alarma	-	-	2	N/A
3	*Dengue grave	-	0	0	0.0
4	Zika	-	0	0	0.0
5	Enfermedad de Chagas	3	103	76	35.5
1	Hepatitis Virica A	14	234	57	310.5
2	Otras Hepatitis Viricas	4	15	13	15.4
3	Enteritis Debida a Rotavirus	1	35	54	-35.2
4	Brucelosis	1	36	22	63.6
1	Enfermedad Febril Exantemática	14	326	130	150.8
2	Síndrome Coqueluchoide	2	115	80	43.8
3	Tosferina	-	2	0	0.0
4	ESAVI's	3	86	746	-88.5
5	Tetanos	-	0	0	0.0
6	Parálisis Flácida Aguda	2	49	41	19.5
1	Intoxicación por Picadura de Alacran	751	26,778	25,840	3.6
2	Intoxicación por Plaguicidas	1	39	44	-11.4
3	Intoxicación Por Ponzón Animales	78	2306	1724	33.8
1	COVID-19	13,092	183,144	156,268	17.2
2	Influenza	127	2,718	1,043	160.6
3	Neumonías y Bronconeumonías	56	1,708	2,284	-25.2

\*Casos confirmados y sospechosos, información preliminar.

# Canales Endémicos de Interés Epidemiológico

# Infecciones Respiratorias Agudas

q1      mediana      q3      2021      2022



# Influenza

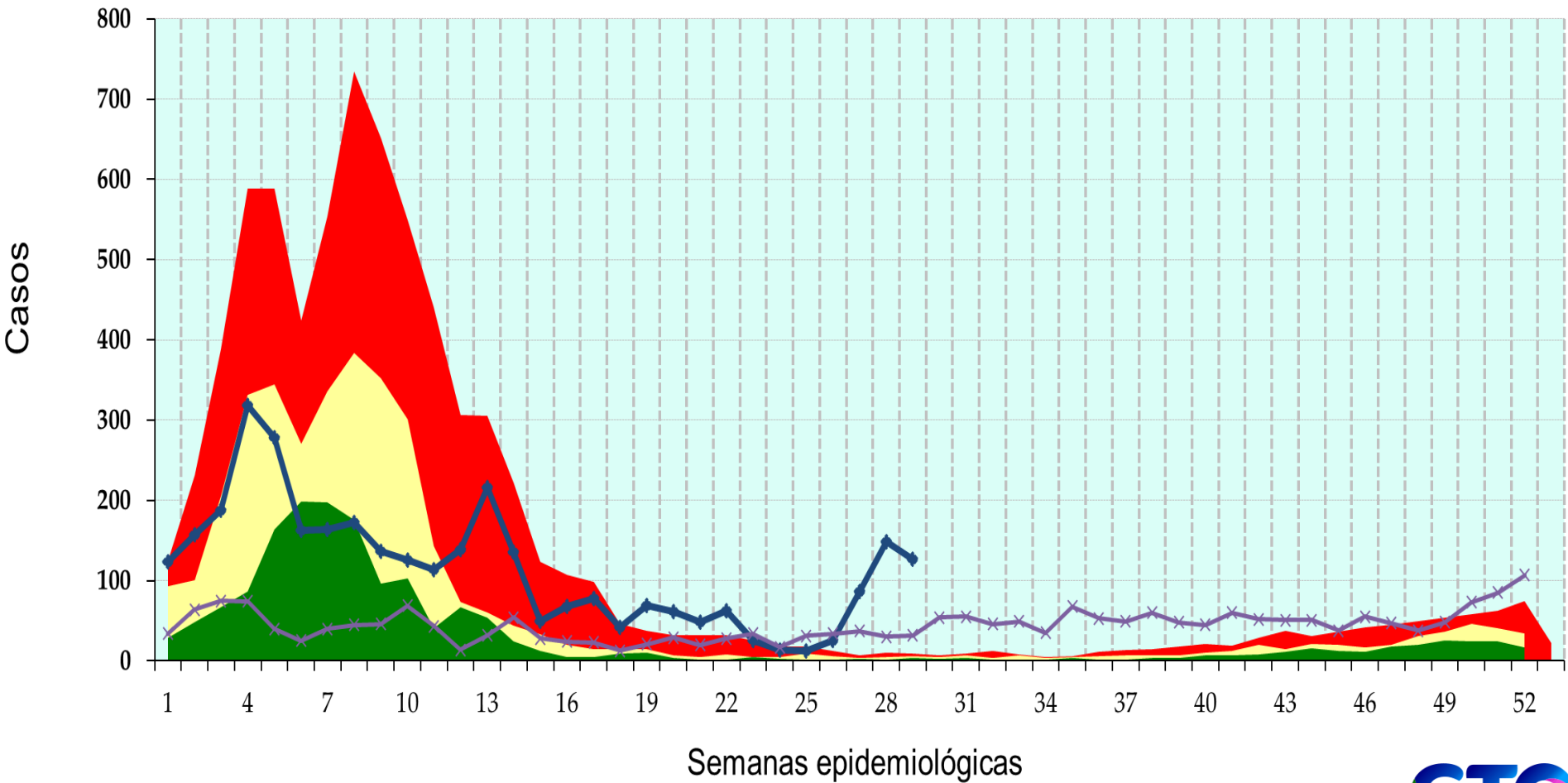
q1

mediana

q3

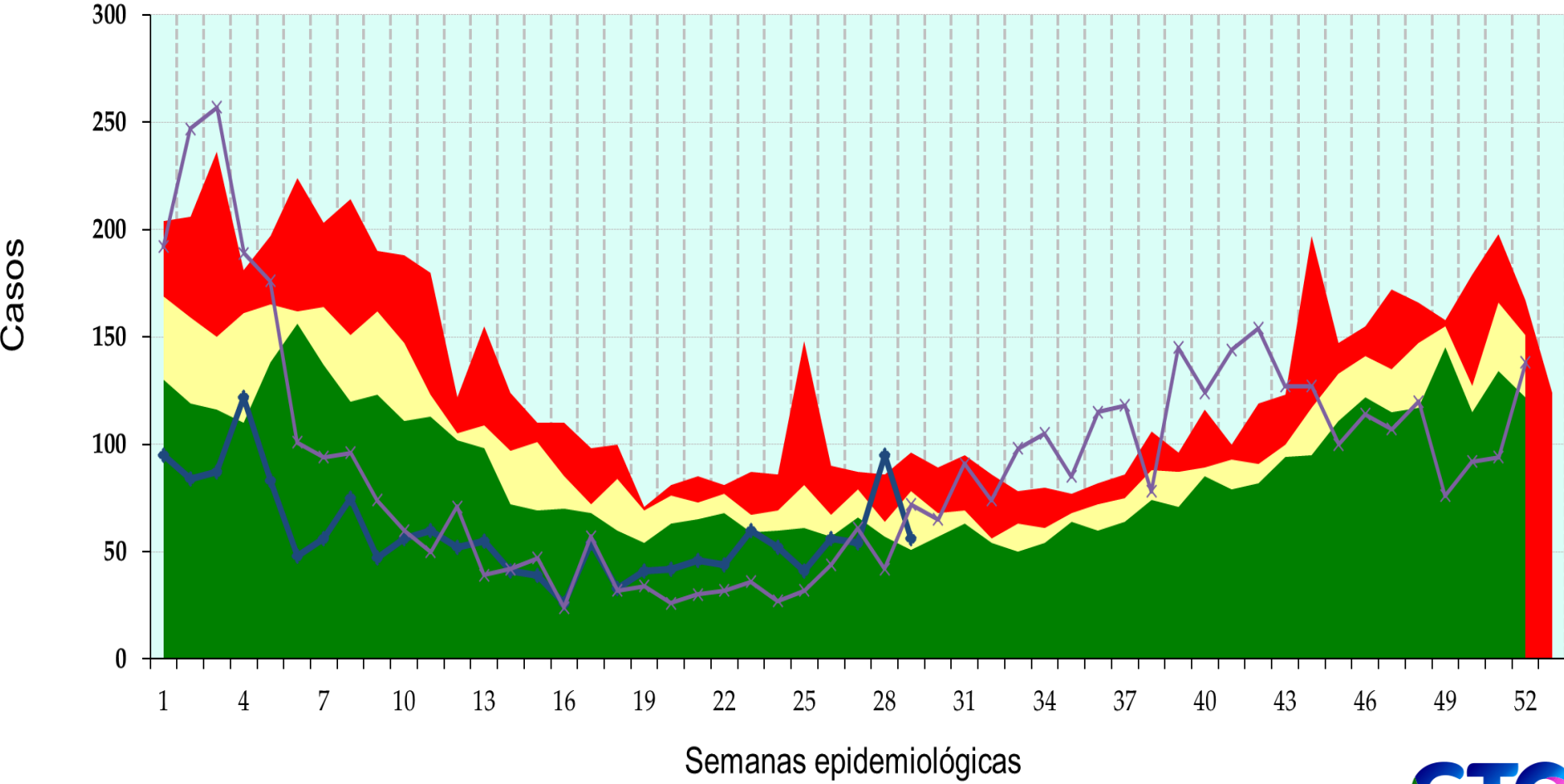
2021

2022



# Neumonías y Bronconeumonías

q1      mediana      q3      2021      2022



Fuente: SUAVE 2021-2022, Semana 29, frecuencia absoluta acumulada.

# Infecciones Intestinales por Otros Organismos

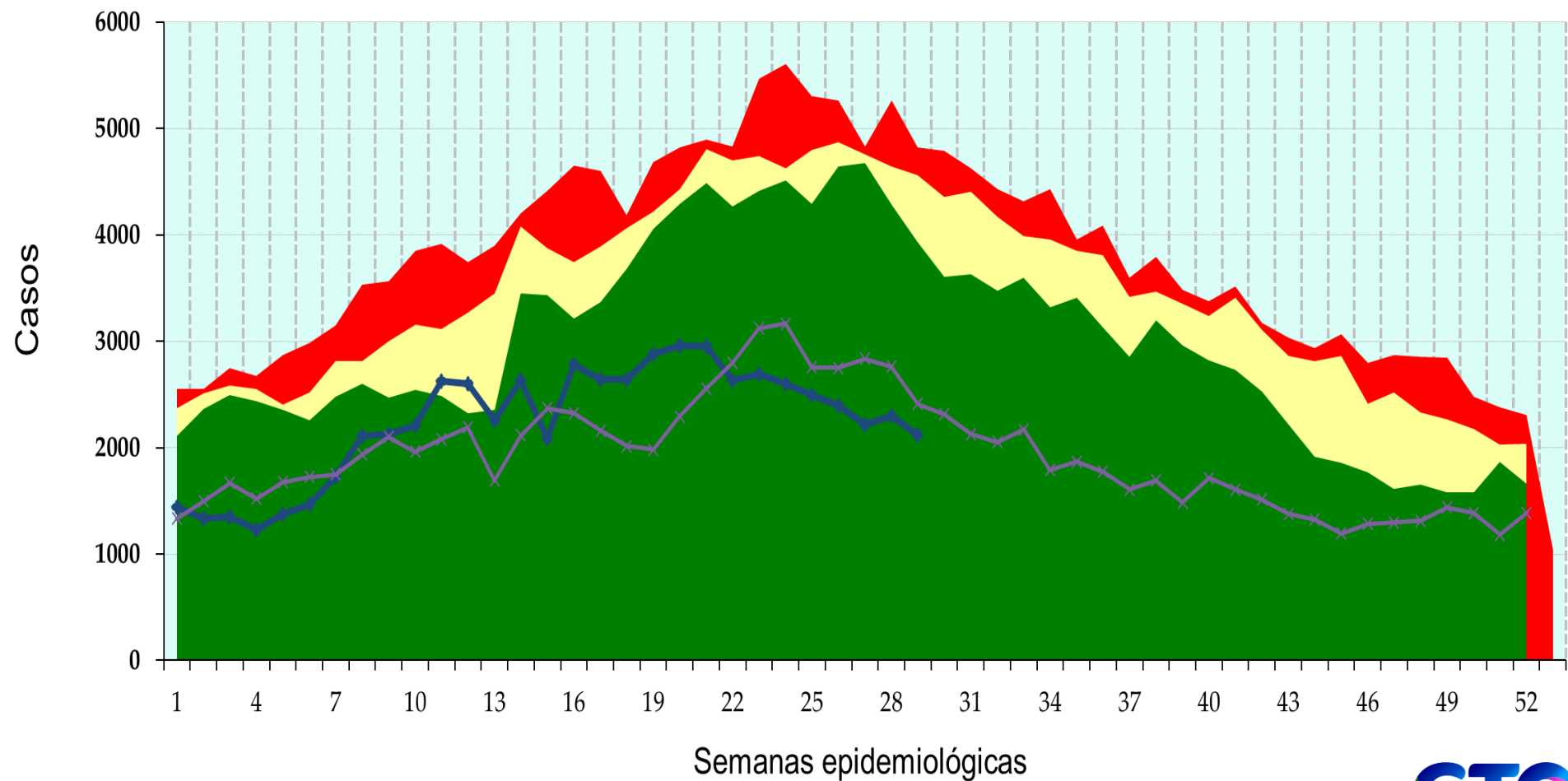
q1

mediana

q3

2021

2022



# Intoxicación por Picadura de Alacrán

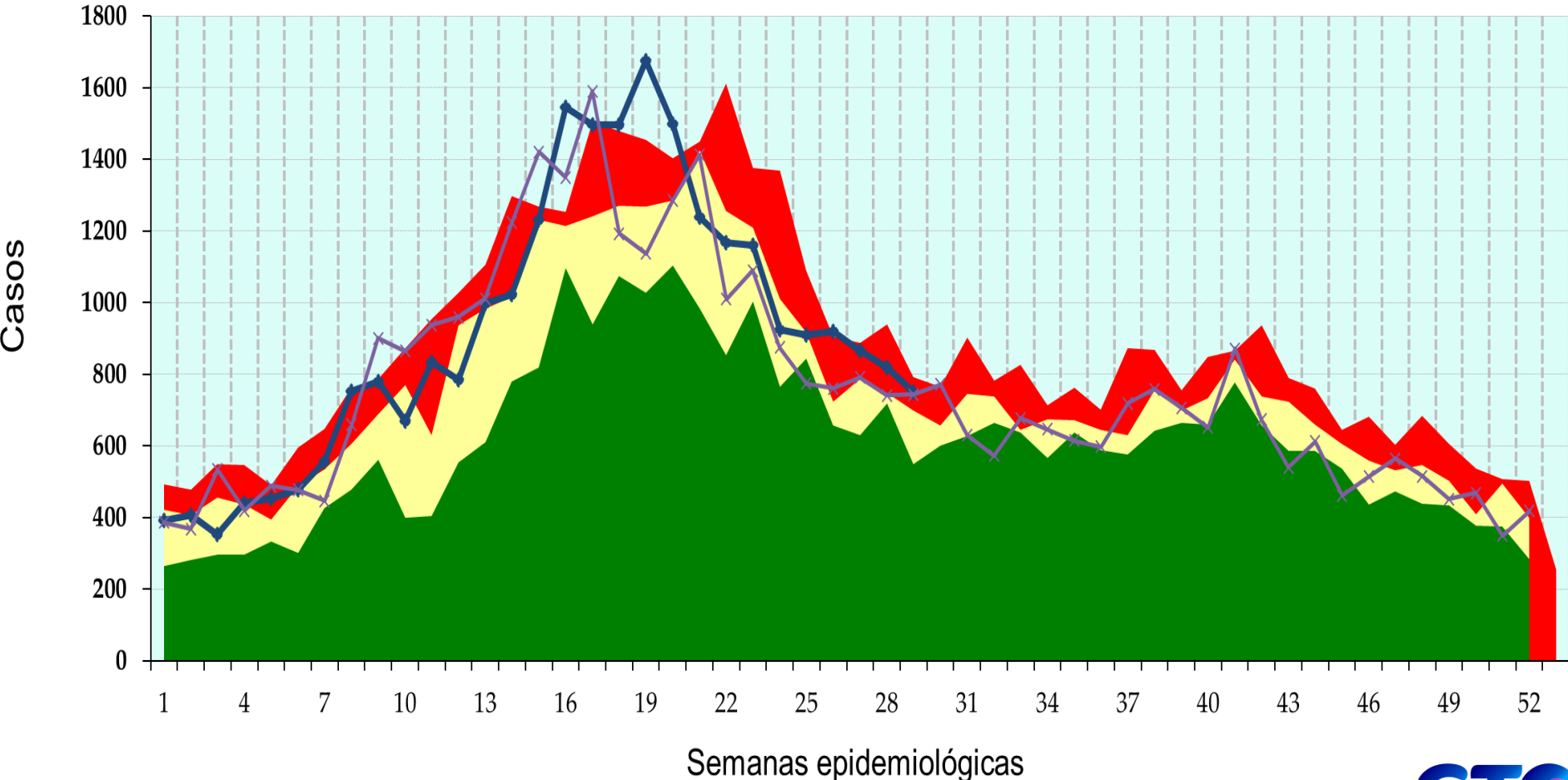
q1

mediana

q3

2021

2022





# Infección por el Virus de la Inmunodeficiencia Humana

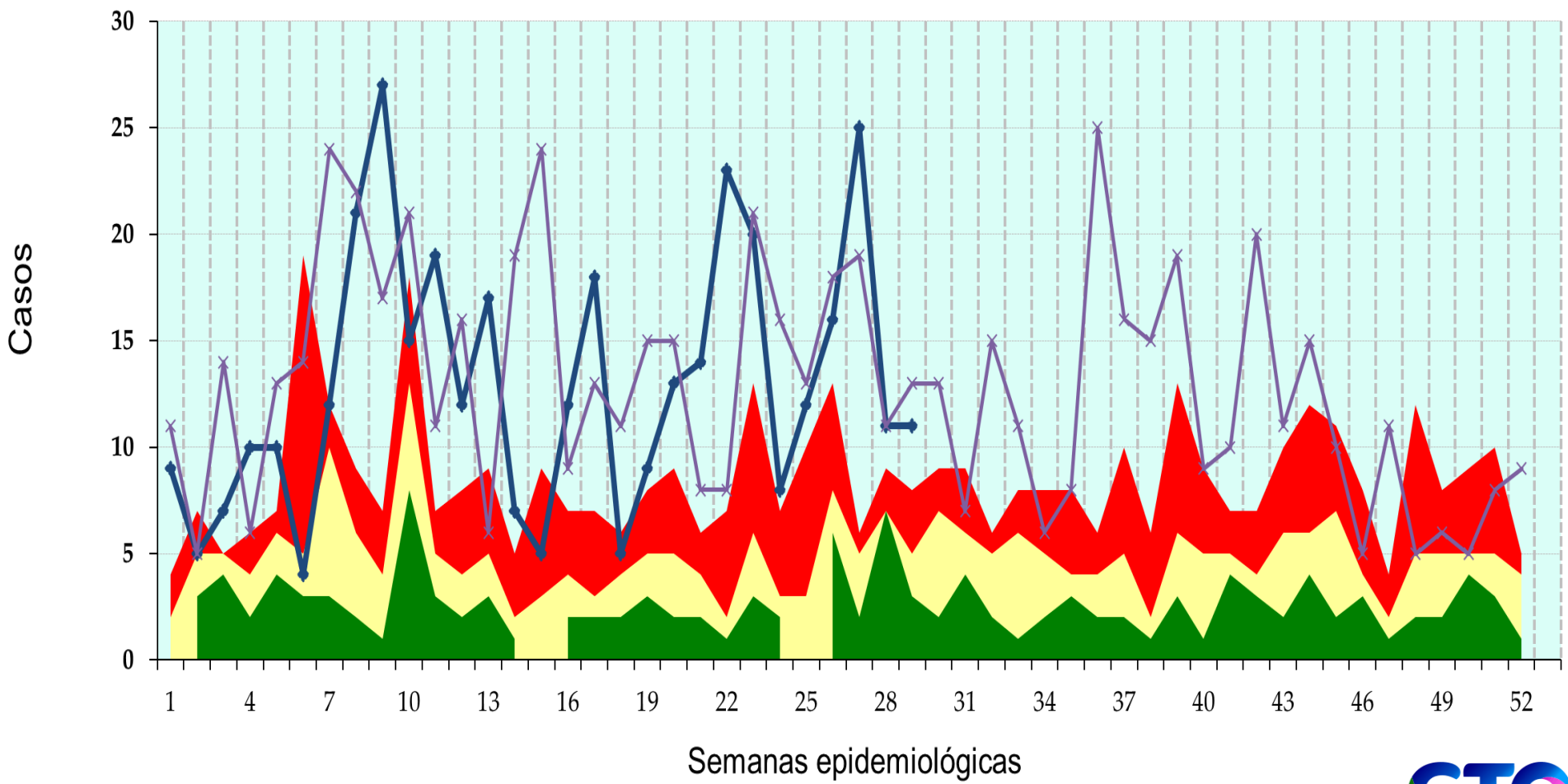
q1

mediana

q3

2021

2022



# Hepatitis Vírica A

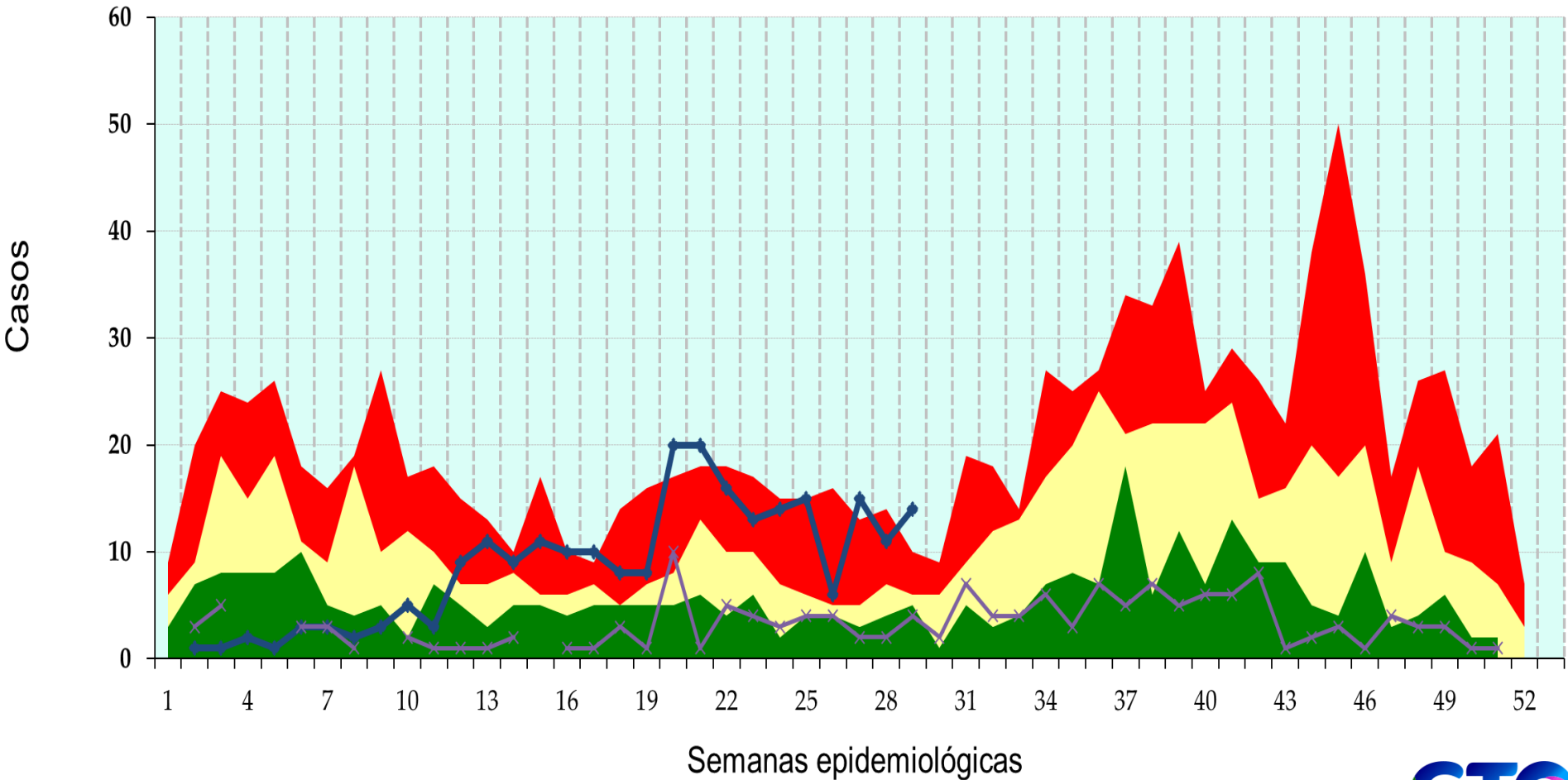
q1

mediana

q3

2021

2022



# Tuberculosis Respiratoria

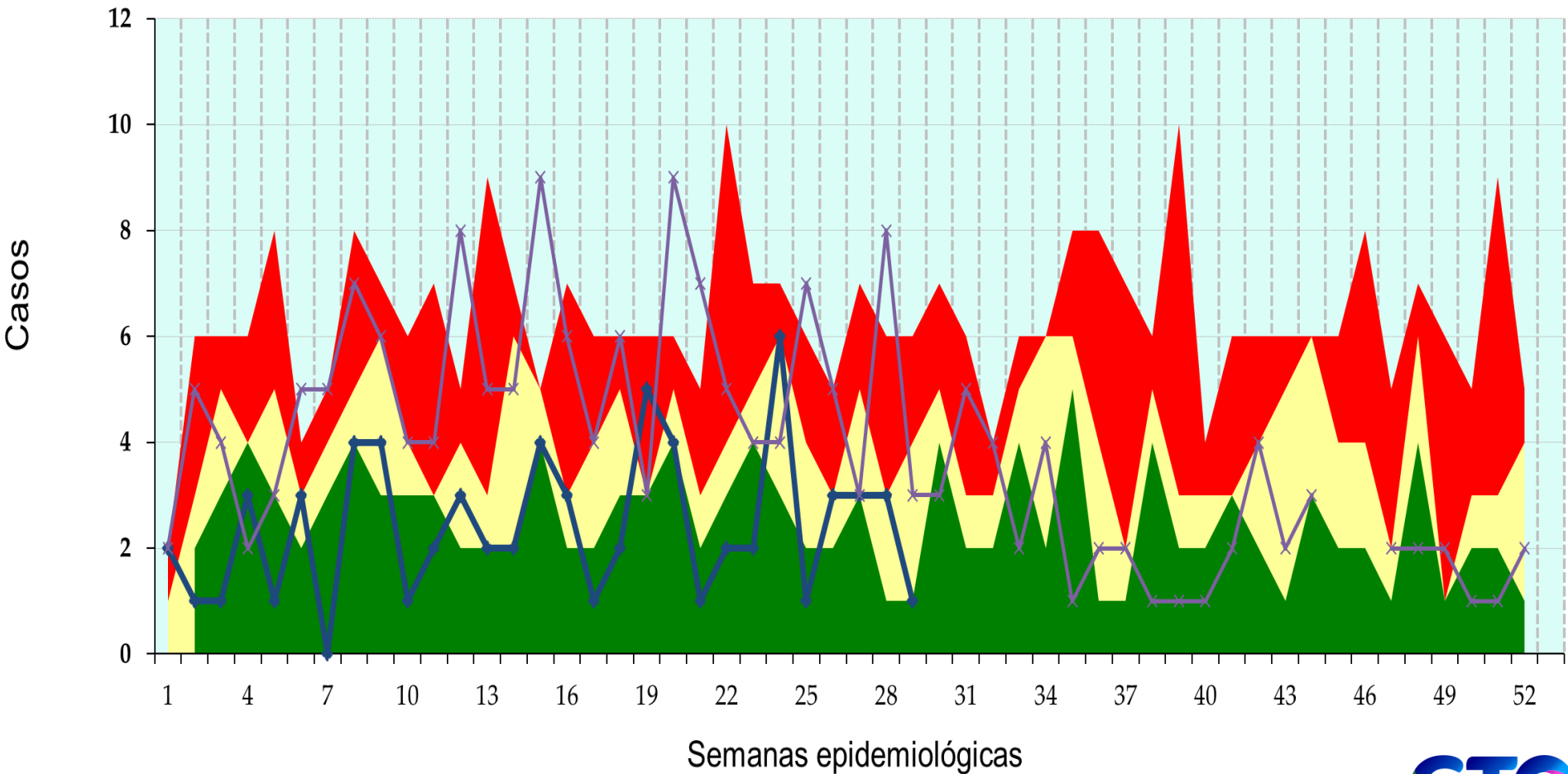
q1

mediana

q3

2021

2022



# Displasia Cervical Leve y Moderada

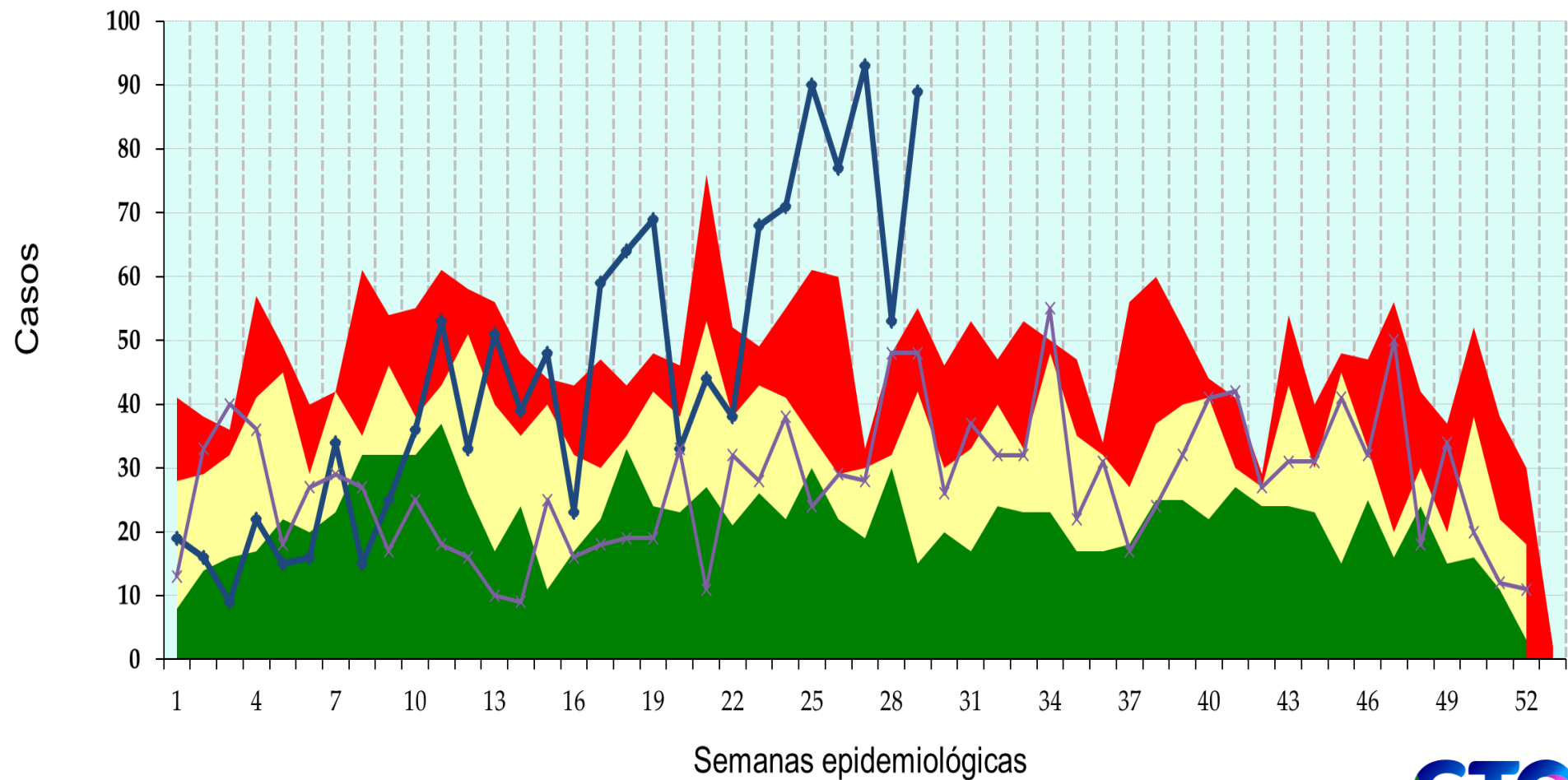
q1

mediana

q3

2021

2022



# Diabetes Tipo 2

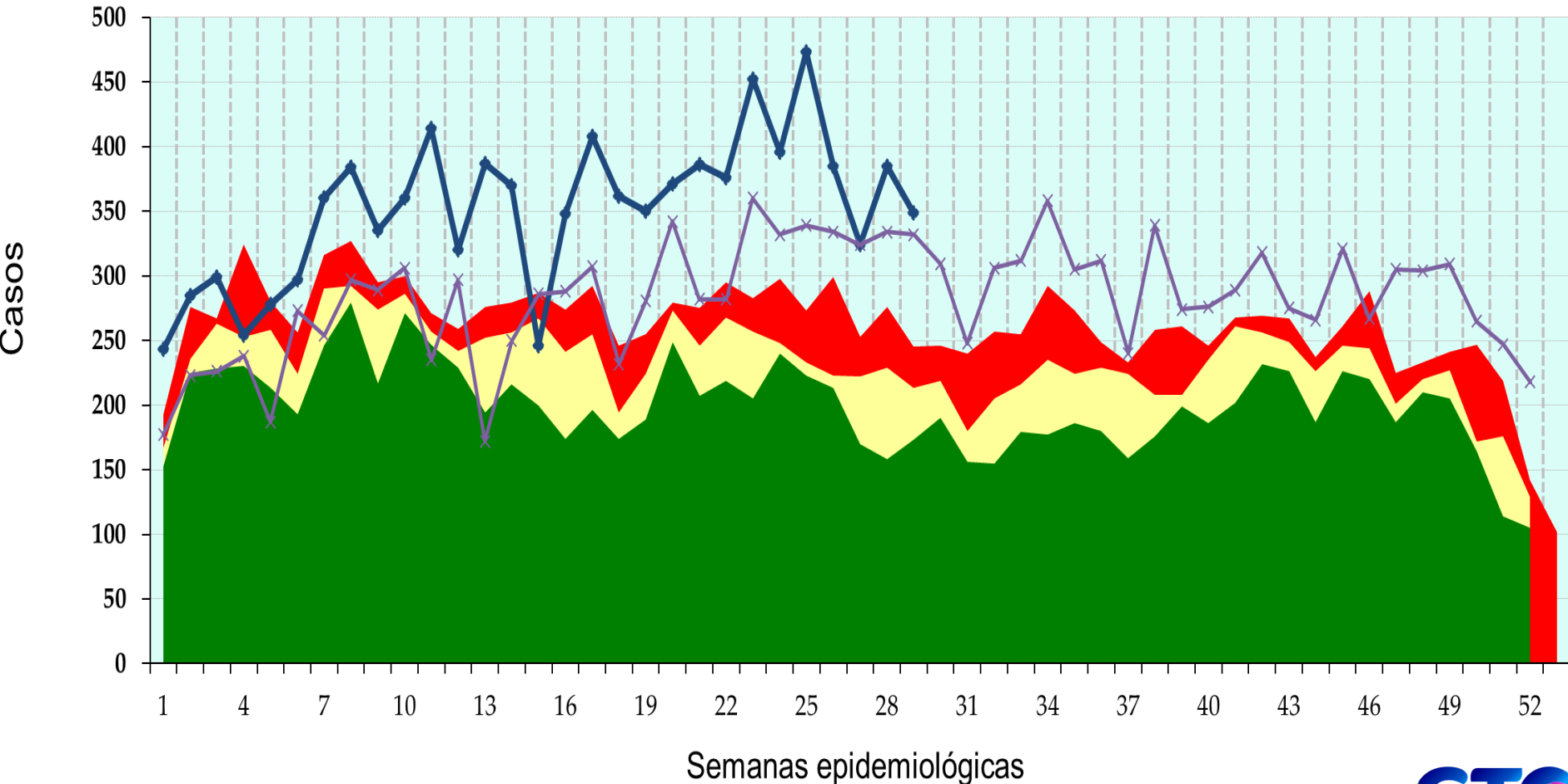
q1

mediana

q3

2021

2022



# Depresión

q1

mediana

q3

2021

2022

