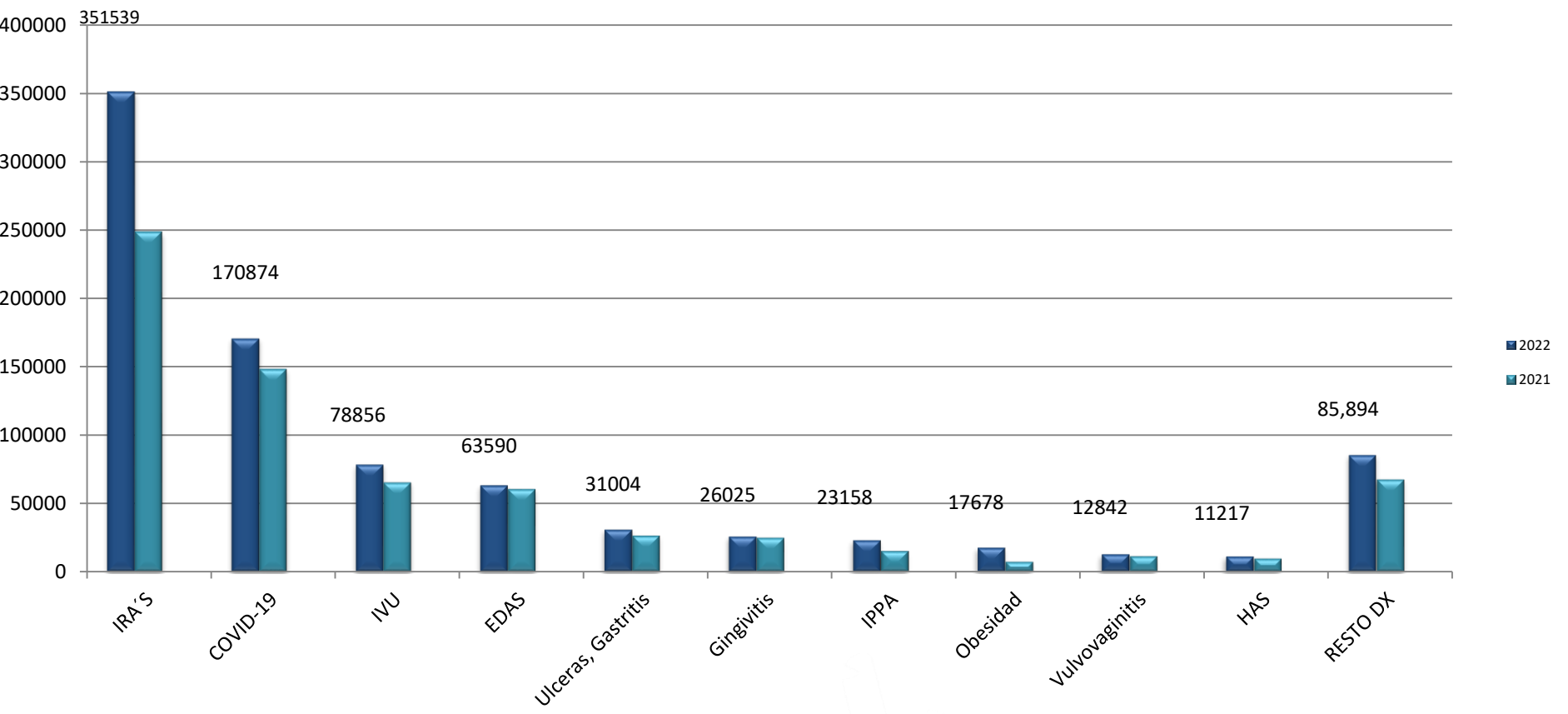


---

**Semana Epidemiológica No. 28  
del 10 al 16 de julio del 2022**

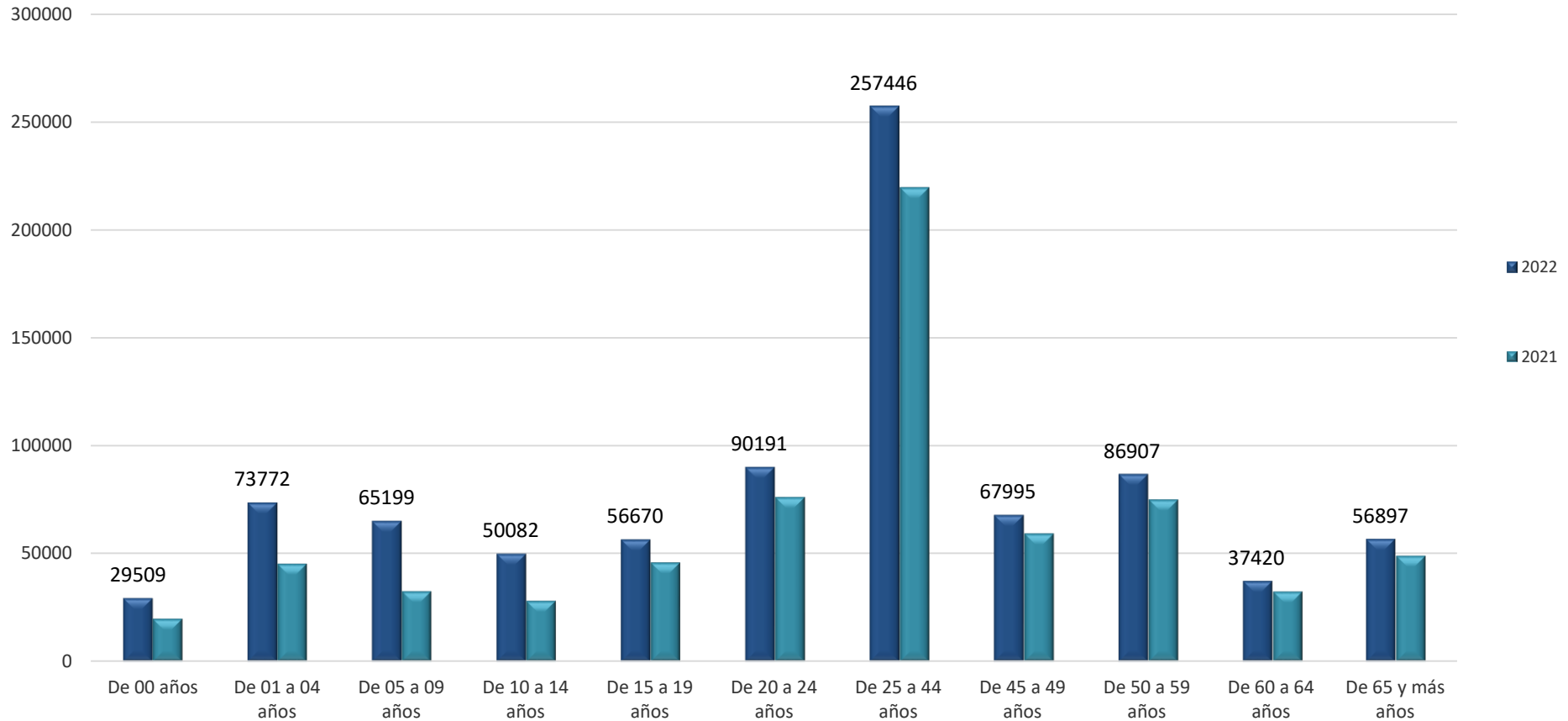
# **Boletín Epidemiológico Guanajuato**

# 10 Principales Causas de Morbilidad Comparativo 2022 - 2021

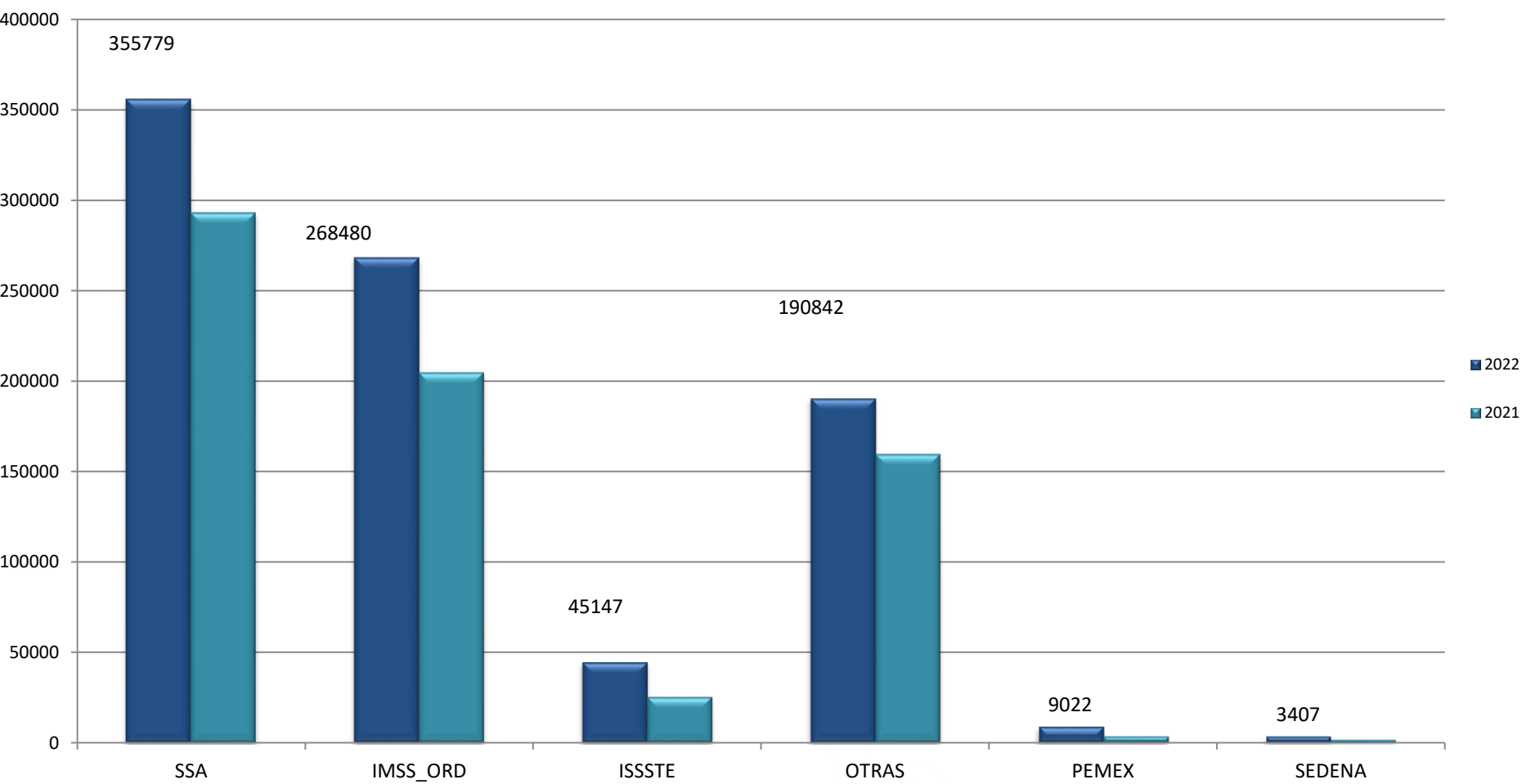


# Carga de Morbilidad por Grupo de Edad

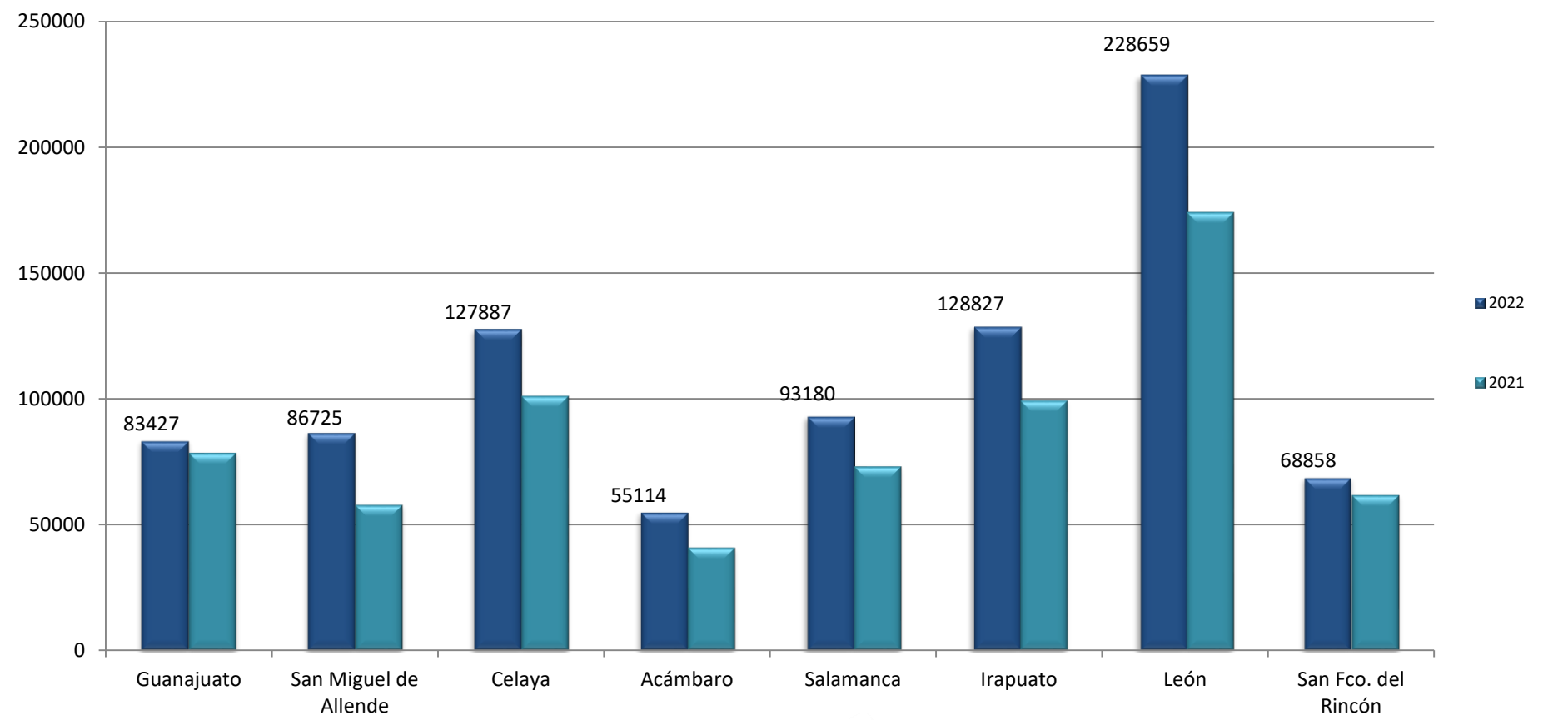
## 2022 - 2021



# Comparativo total de Casos por Institución en Guanajuato 2022-2021

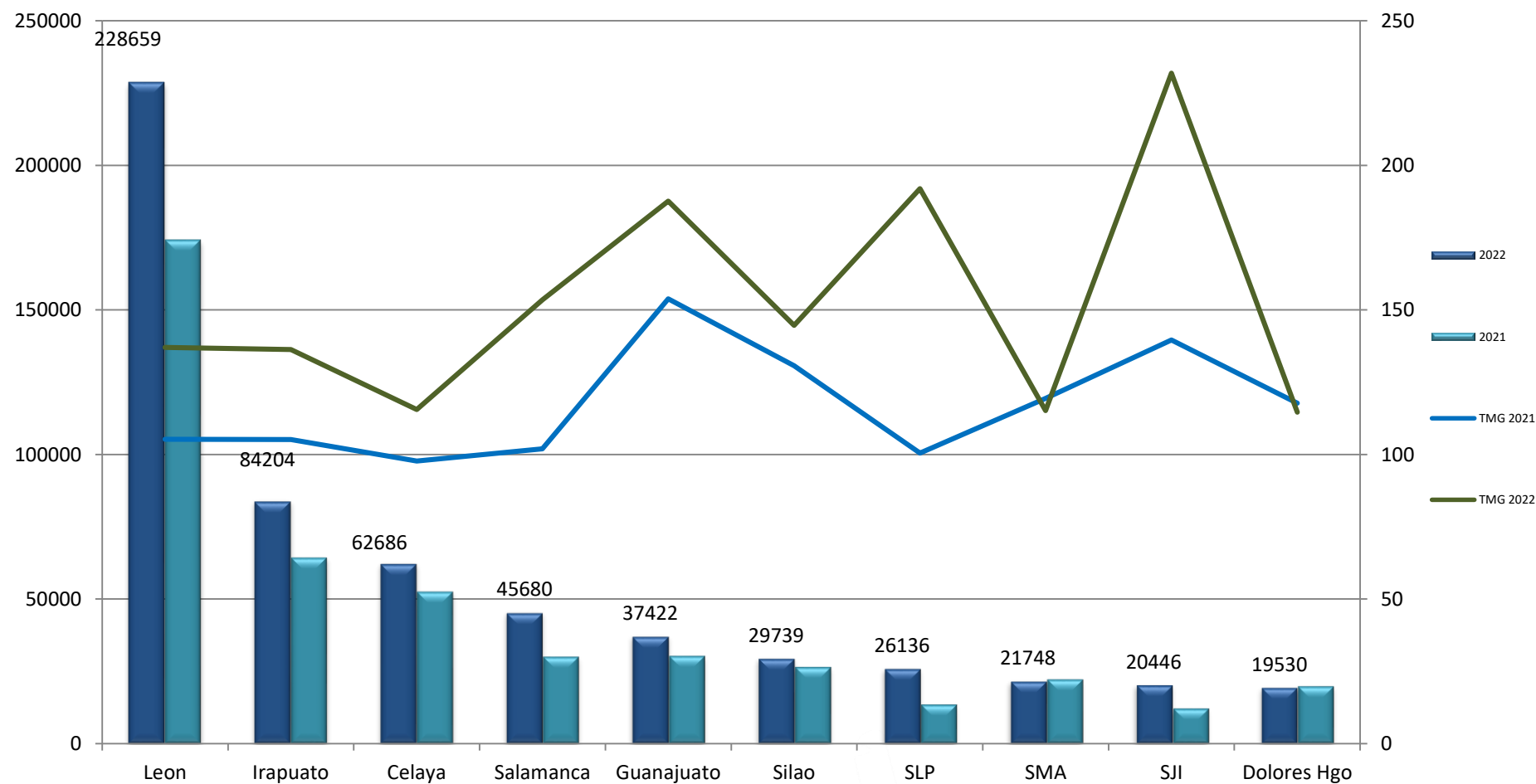


# Comparativo de Casos por Jurisdicción Sanitaria 2022-2021

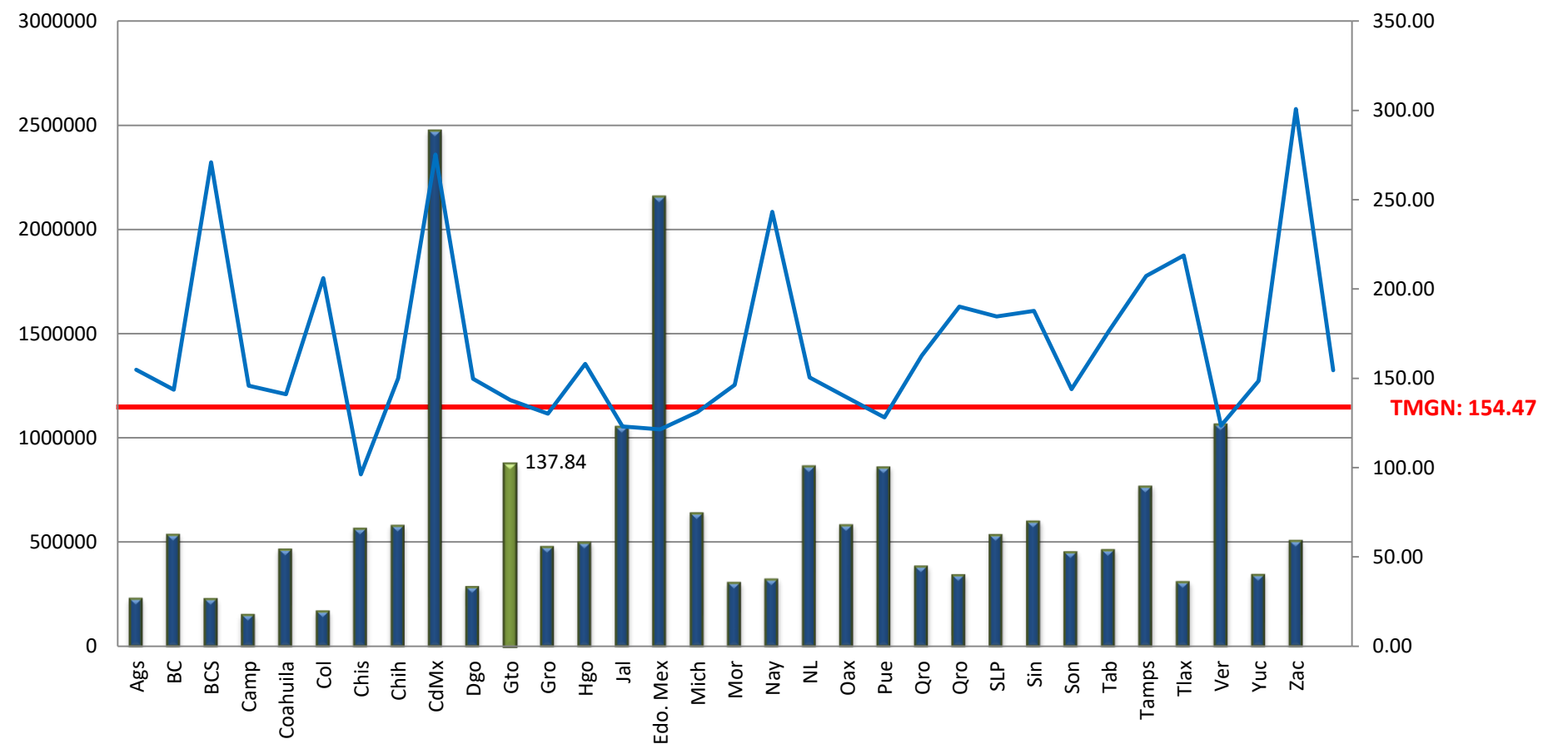


Fuente: SUAVE 2021-2022, Semana 28, frecuencia absoluta acumulada, tasa de morbilidad general x 1000 hab.

# Municipios con Mayor Carga de Morbilidad en Guanajuato 2022-2021



# Acumulado de Casos por Entidad Federativa y Tasa de Morbilidad General Nacional 2022



Fuente: SUAVE 2021-2022, Semana 28, frecuencia absoluta acumulada, tasa MGN por 1000 hab.

## 20 Principales Causas de Enfermedad 2022 – 2021 en Guanajuato

No.	Diagnóstico	SEMANA 28	Acumulado 2022	Acumulado 2021	Diferencia %
1	Infecciones respiratorias agudas	18,068	351,539	248,661	41
2	COVID-19	13,735	170,874	148,736	15
3	Infección de vías urinarias	2,975	78,856	65,885	20
4	Infecciones intestinales por otros organismos	2,298	63,590	61,151	4
5	Úlceras, gastritis y duodenitis	929	31,004	26,746	16
6	Intoxicación por picadura de alacrán	819	26,025	25,097	4
7	Gingivitis y enfermedad periodontal	940	23,158	15,372	51
8	Obesidad	711	17,678	7,320	142
9	Vulvovaginitis	491	12,842	11,496	12
10	Hipertensión arterial sistémica	417	11,217	9,786	15
11	Conjuntivitis	365	10,577	8,996	18
12	Diabetes tipo 2	385	9,883	7,727	28
13	Otitis media aguda	366	9,421	7,643	23
14	Accidentes de transporte en vehículos	242	7,231	4,878	48
15	Violencia intrafamiliar	128	3,807	2,993	27
16	Influenza	149	3,396	1,011	236
17	Insuficiencia venosa periférica	137	3,277	2,260	45
18	Depresión	102	2,737	1,995	37
19	Heridas por arma de fuego y punzocortantes	89	2,514	2,575	-2
20	Mordeduras por perro	78	2,483	2,081	19

\*Casos confirmados y sospechosos, información preliminar.



# 20 Principales Causas de Enfermedad en el País 2022 – 2021

No.	Diagnóstico	SEMANA 28	Acumulado 2022	Acumulado 2021	Diferencia %
1	Infecciones respiratorias agudas	309,469	7,466,807	4,812,727	55.1
2	COVID-19	273,930	4,646,423	3,650,488	27.3
3	Infecciones intestinales por otros organismos	55,803	1,809,907	1,650,706	9.6
4	Infección de vías urinarias	57,141	1,725,232	1,535,503	12.4
5	Úlceras, gastritis y duodenitis	15,678	509,201	478,166	6.5
6	Obesidad	15,959	474,353	278,633	70.2
7	Gingivitis y enfermedad periodontal	14,981	473,788	255,887	85.2
8	Hipertensión arterial	10,034	312,309	262,751	18.9
9	Conjuntivitis	9,593	293,837	241,281	21.8
10	Vulvovaginitis	8,556	274,214	255,994	7.1
11	Diabetes Tipo 2	9,026	260,831	214,657	21.5
12	Otitis media aguda	7,519	225,797	204,381	10.5
13	Intoxicación por picadura de alacrán	3,975	144,519	149,139	-3.1
14	Faringitis y amigdalitis estreptocócicas	3,579	106,435	66,209	60.8
15	Insuficiencia vascular periférica	3,574	104,669	81,331	28.7
16	Accidentes de transporte en vehículos con motor	2,449	88,980	64,125	38.8
17	Depresión	2,311	70,643	54,284	30.1
18	Amebiasis intestinal	2,094	66,750	65,683	1.6
19	Candidiasis urígenital	2,211	64,261	65,189	-1.4
20	Asma	1,565	61,910	43,580	42.1

\*Casos confirmados y sospechosos, información preliminar.

# Diagnósticos de Vigilancia Epidemiológica Especial 2022-2021

No.	Diagnóstico	SEMANA 28	Acumulado 2022	Acumulado 2021	Diferencia %
1	Infección por el VIH	11	387	349	10.9
2	Hepatitis Virica B	2	15	6	150.0
3	Hepatitis Virica C	3	39	33	18.2
4	Sífilis congénita	3	22	13	69.2
1	Tuberculosis Respiratoria	3	133	133	0.0
2	Tuberculosis Meningea	-	16	10	60.0
3	Lepra	-	2	2	-100.0
1	* Dengue no grave	-	37	103	-64.1
2	*Dengue con signos de alarma	-	2	2	0.0
3	*Dengue grave	-	0	0	0.0
4	Zika	-	0	0	0.0
5	Enfermedad de Chagas	1	62	74	-16.2
1	Hepatitis Virica A	11	221	53	317.0
2	Otras Hepatitis Viricas	-	11	12	-8.3
3	Enteritis Debida a Rotavirus	2	33	54	-38.9
4	Brucelosis	1	36	20	80.0
1	Enfermedad Febril Exantemática	8	306	127	140.9
2	Síndrome Coqueluchoide	2	108	76	42.1
3	Tosferina	-	3	0	0.0
4	ESAVI's	-	101	730	-86.2
5	Tetanos	-	0	0	0.0
6	Parálisis Flácida Aguda	-	46	36	27.8
1	Intoxicación por Picadura de Alacran	819	26,025	25,097	3.7
2	Intoxicación por Plaguicidas	3	38	43	-11.6
3	Intoxicación Por Ponzoña Animales	110	2228	1644	35.5
1	COVID-19	13,735	170,874	148,736	14.9
2	Influenza	149	3,396	1,011	235.9
3	Neumonías y Bronconeumonías	95	1,656	2,212	-25.1

\*Casos confirmados y sospechosos, información preliminar.

# Canales Endémicos de Interés Epidemiológico

# Infecciones Respiratorias Agudas

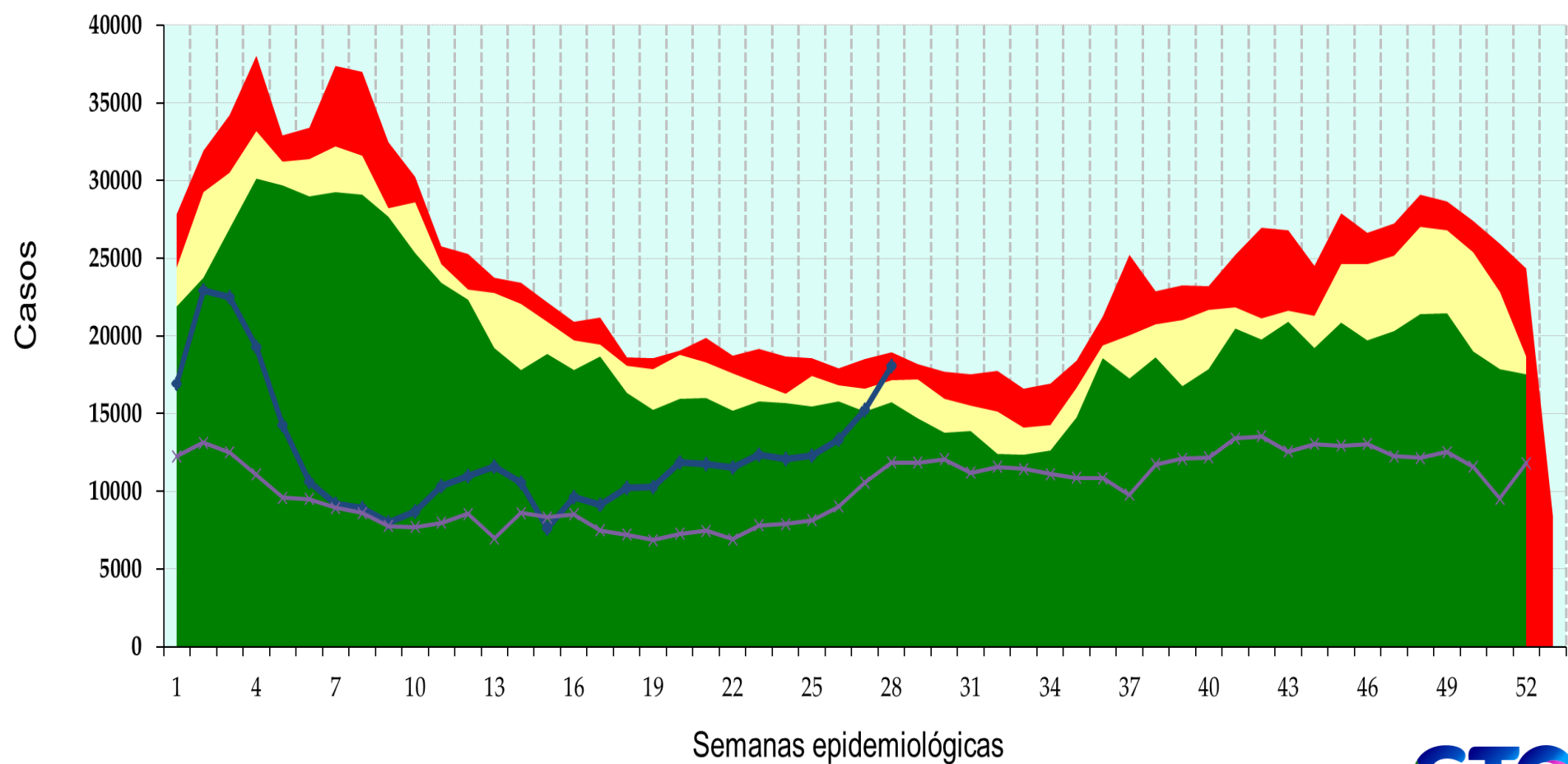
q1

mediana

q3

2021

2022



# Influenza

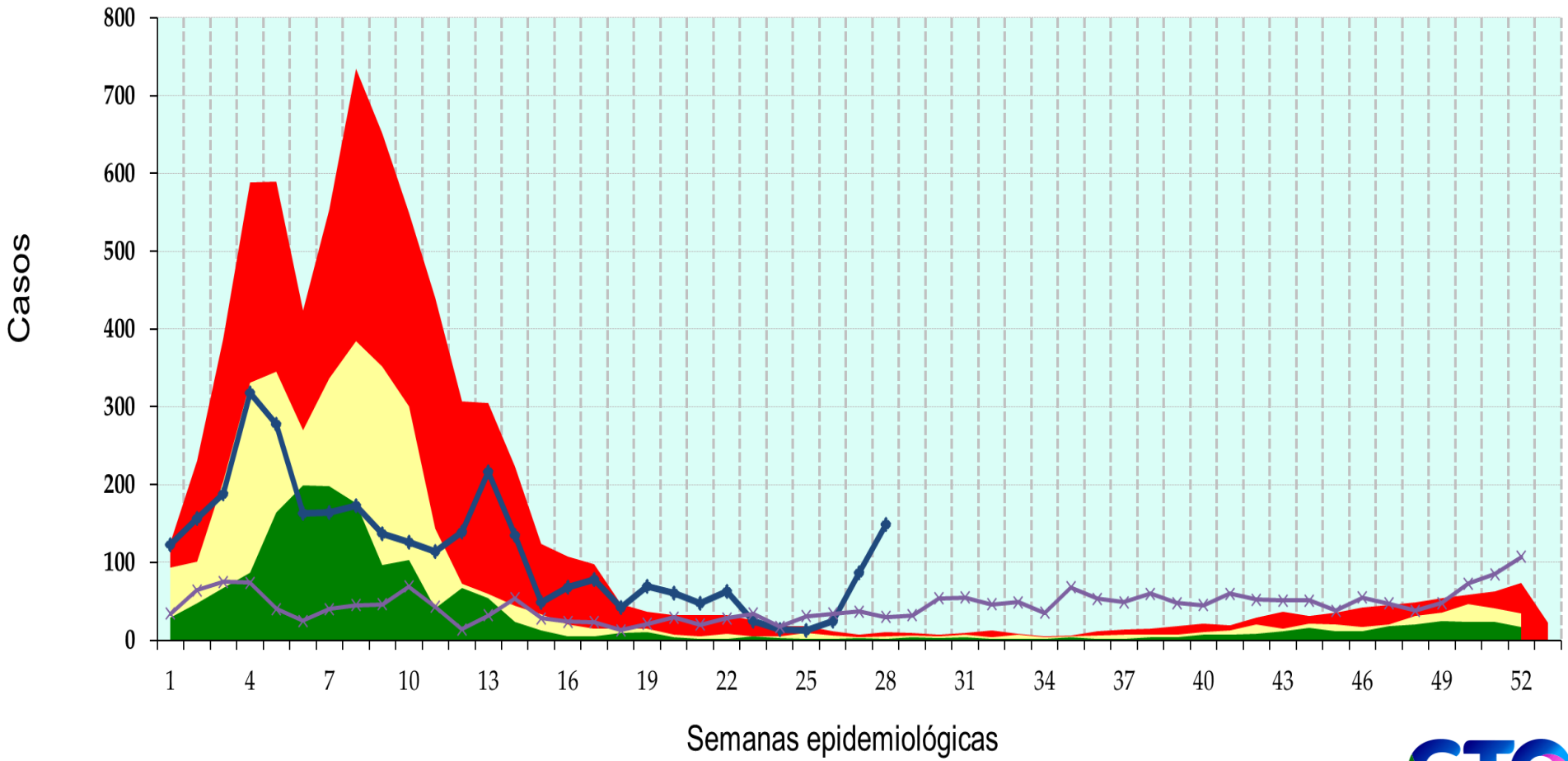
q1

mediana

q3

2021

2022



# Neumonías y Bronconeumonías

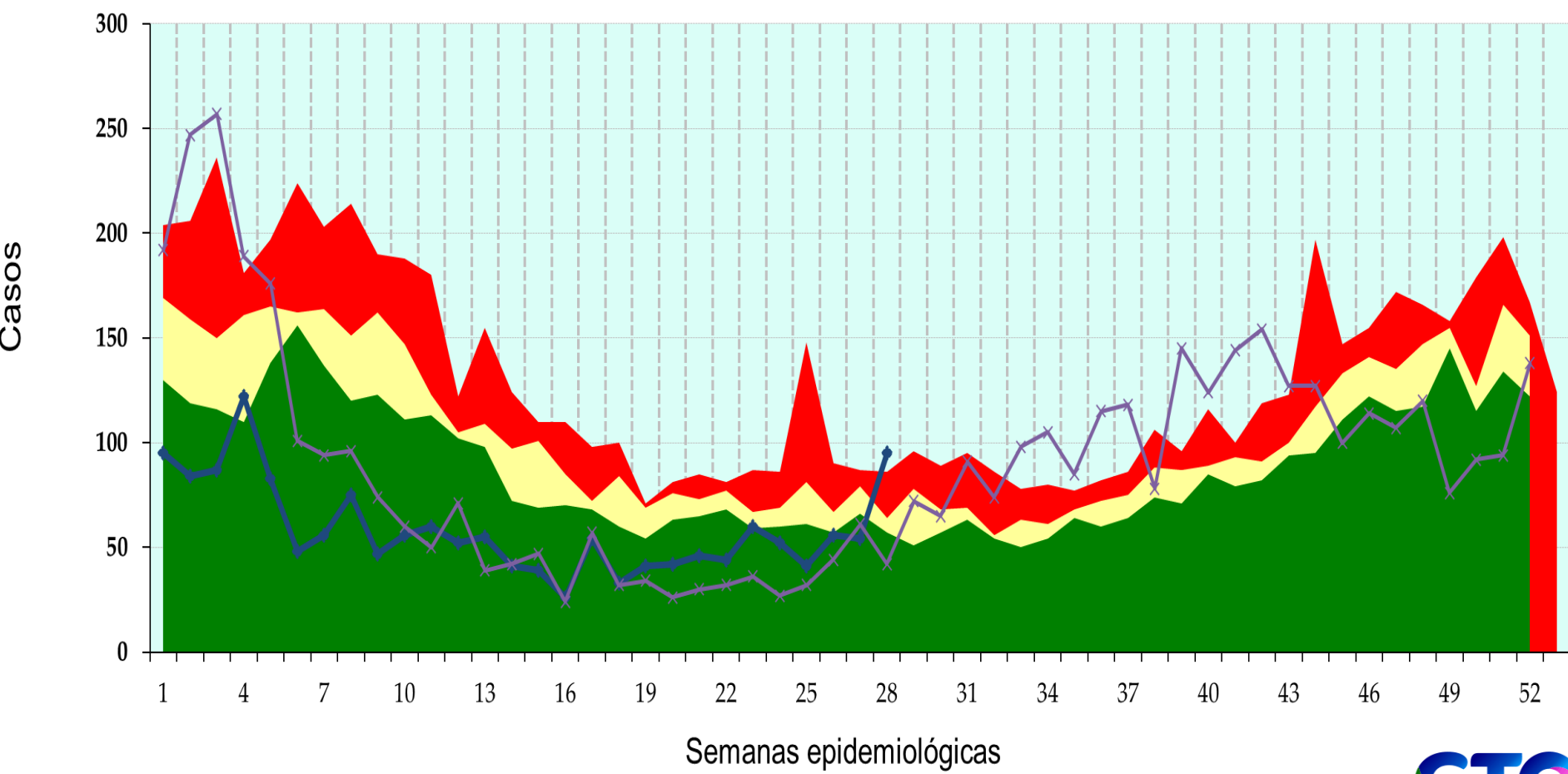
q1

mediana

q3

2021

2022



Fuente: SUAVE 2021-2022, Semana 28, frecuencia absoluta acumulada.

# Infecciones Intestinales por Otros Organismos

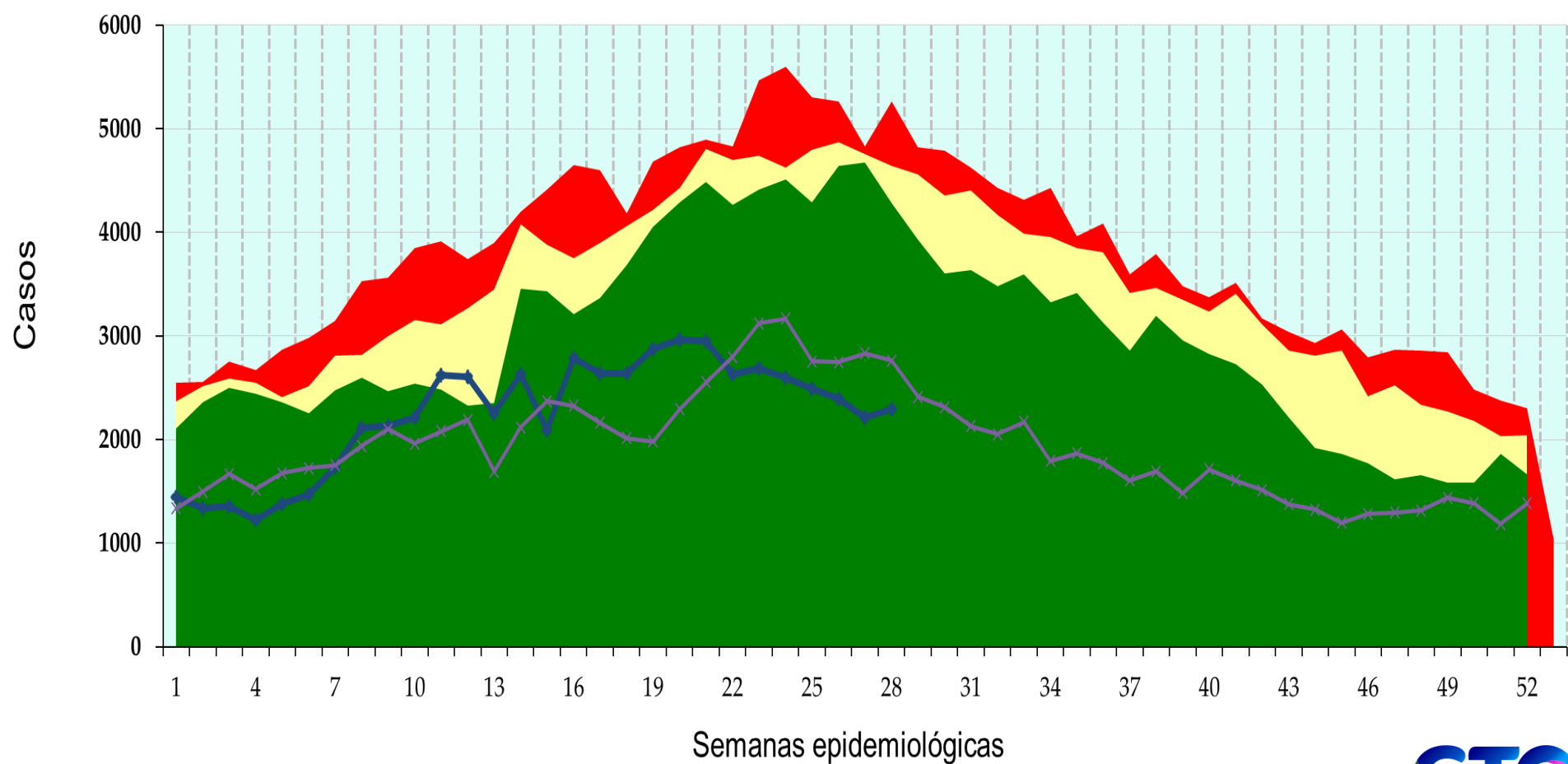
q1

mediana

q3

2021

2022



# Intoxicación por Picadura de Alacrán

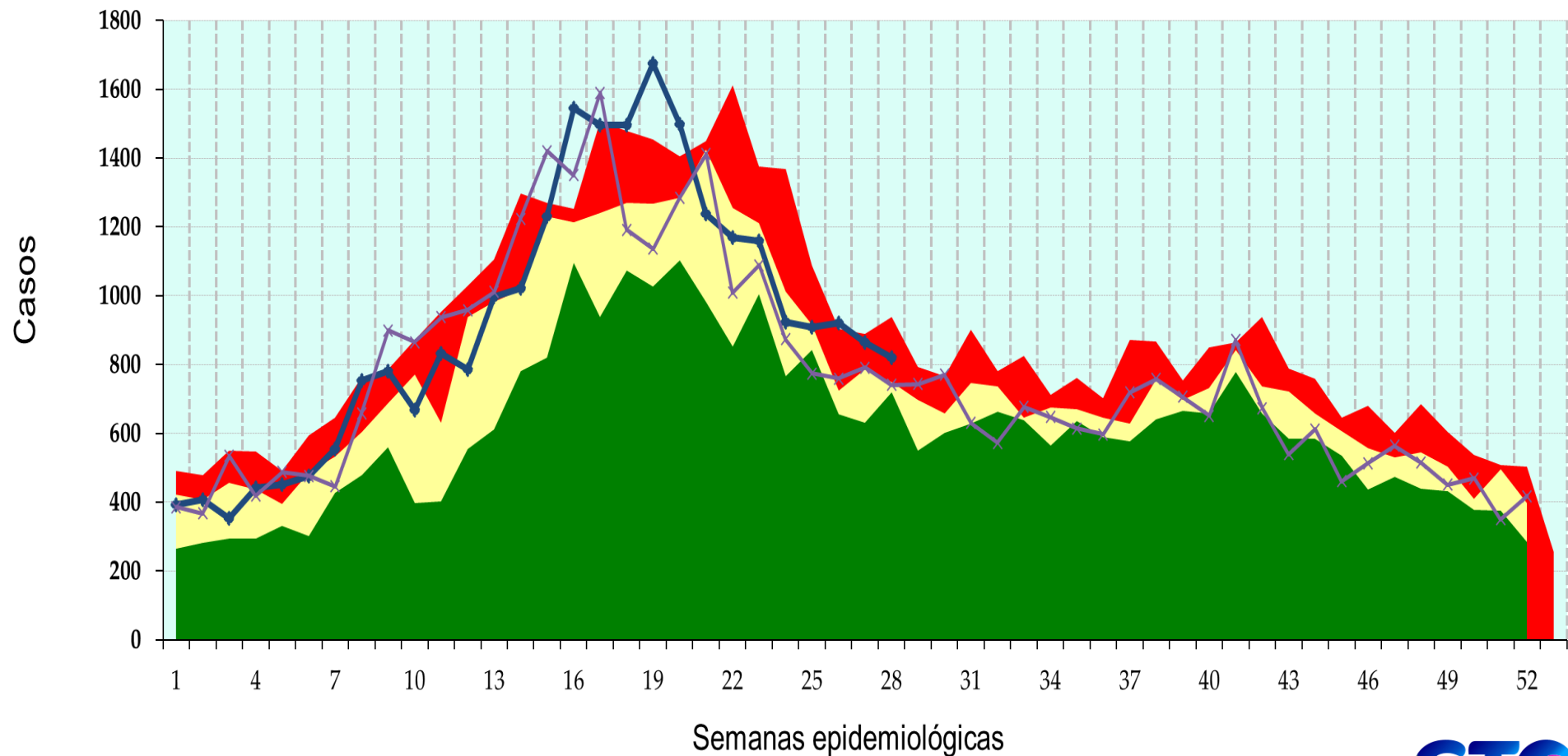
q1

mediana

q3

2021

2022





# Infección por el Virus de la Inmunodeficiencia Humana

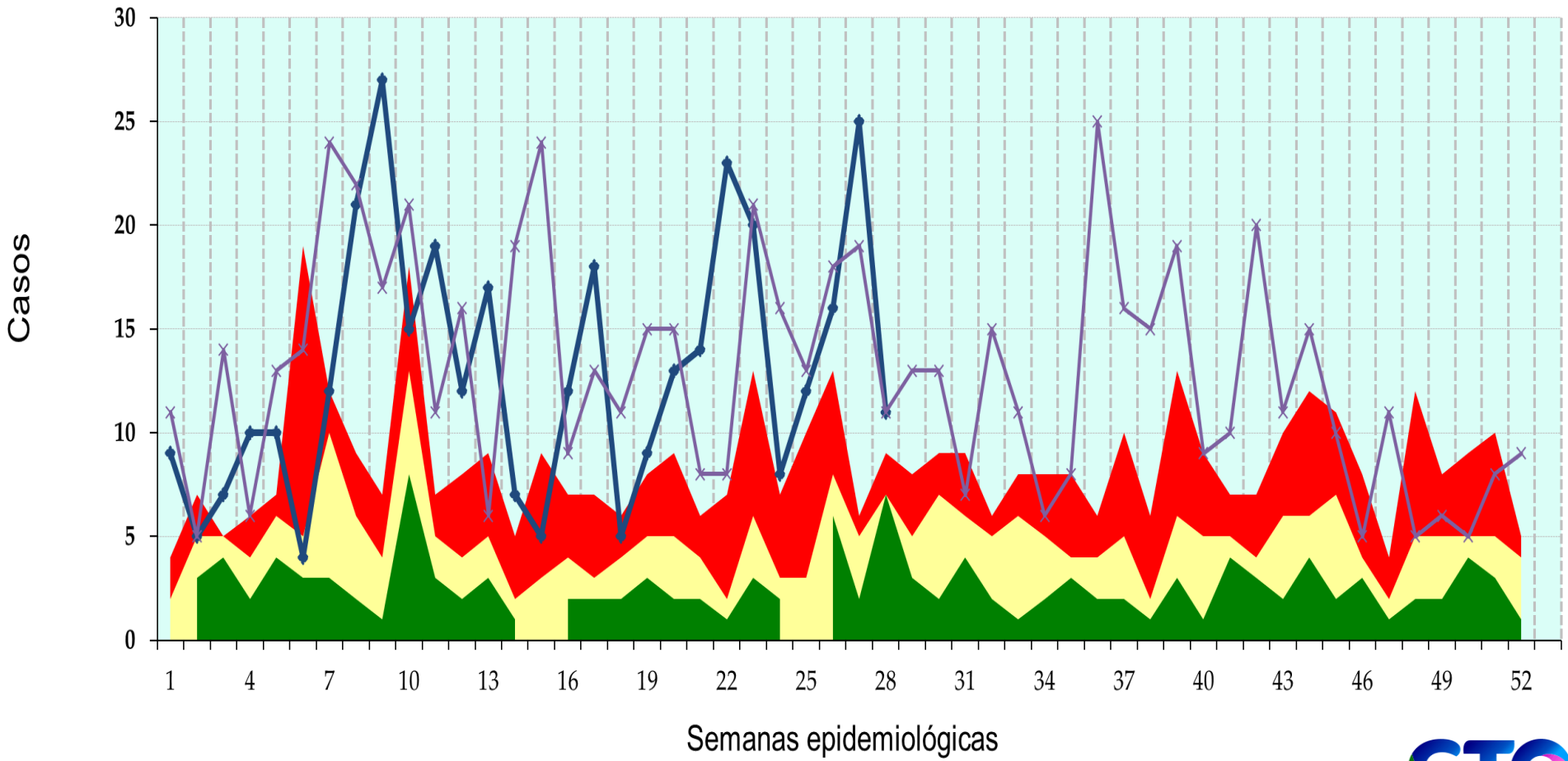
q1

mediana

q3

2021

2022



Fuente: SUAVE 2021-2022, Semana 28, frecuencia absoluta acumulada.

# Hepatitis Vírica A

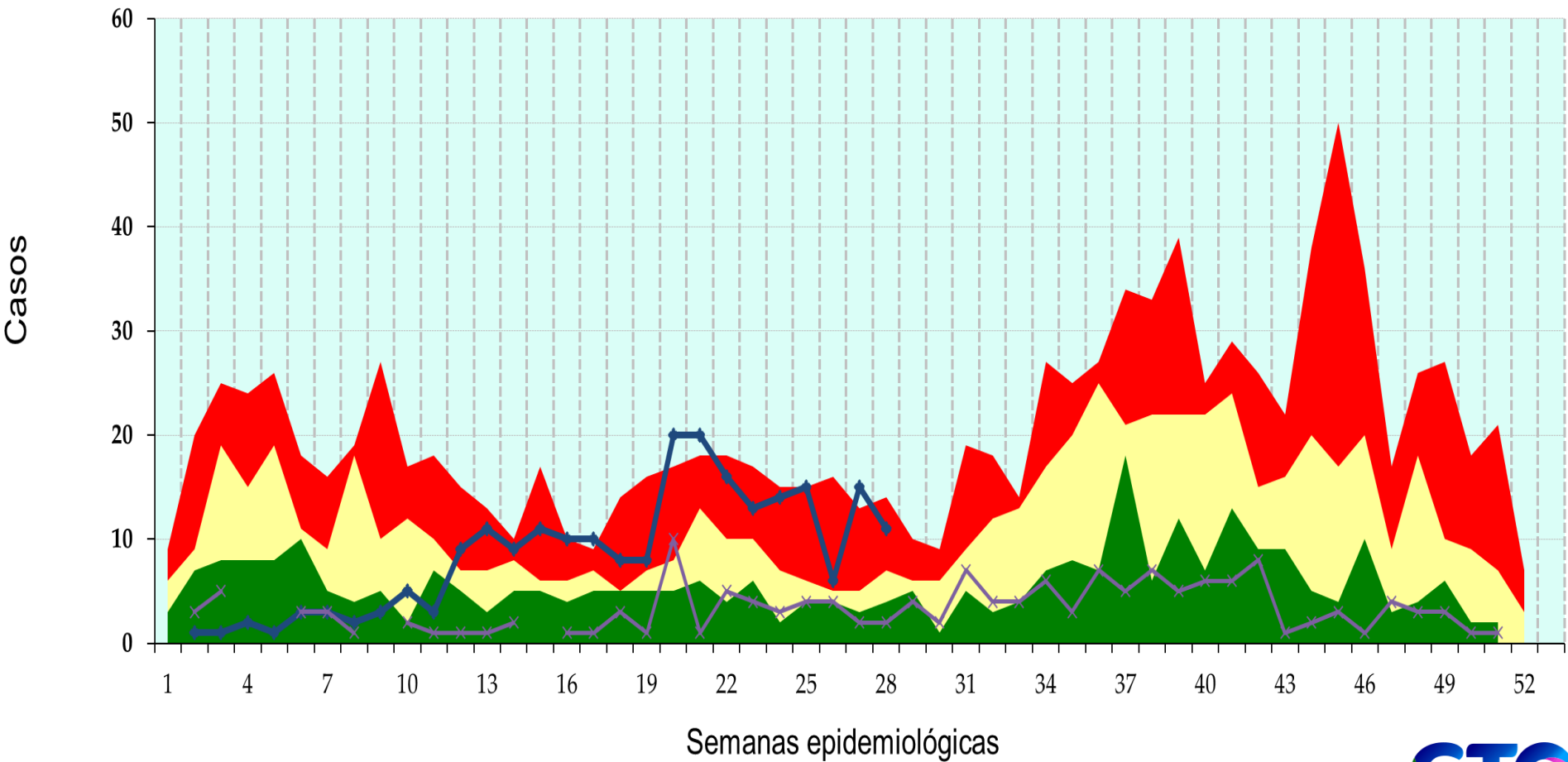
q1

mediana

q3

2021

2022



# Tuberculosis Respiratoria

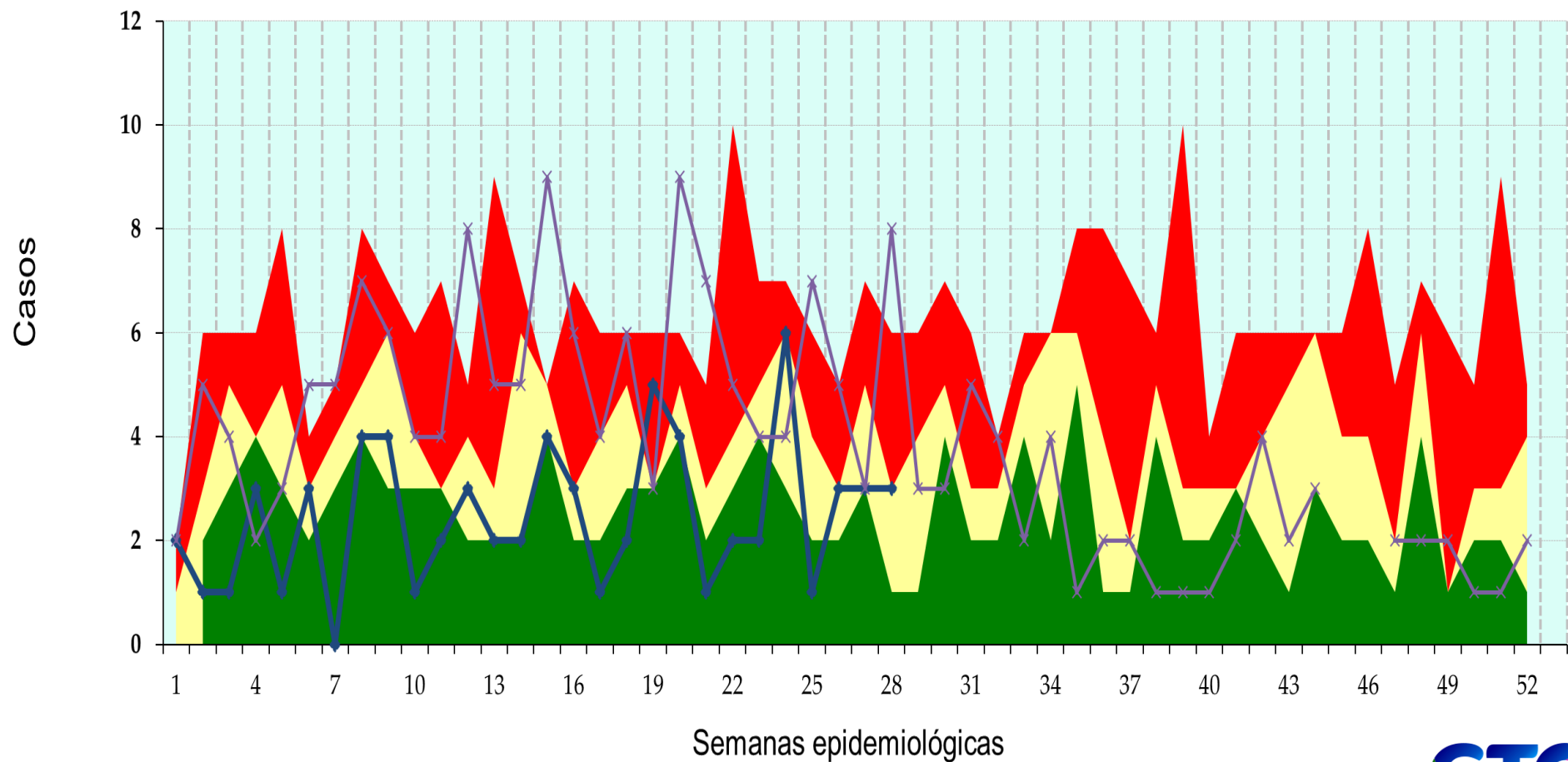
q1

mediana

q3

2021

2022



# Displasia Cervical Leve y Moderada

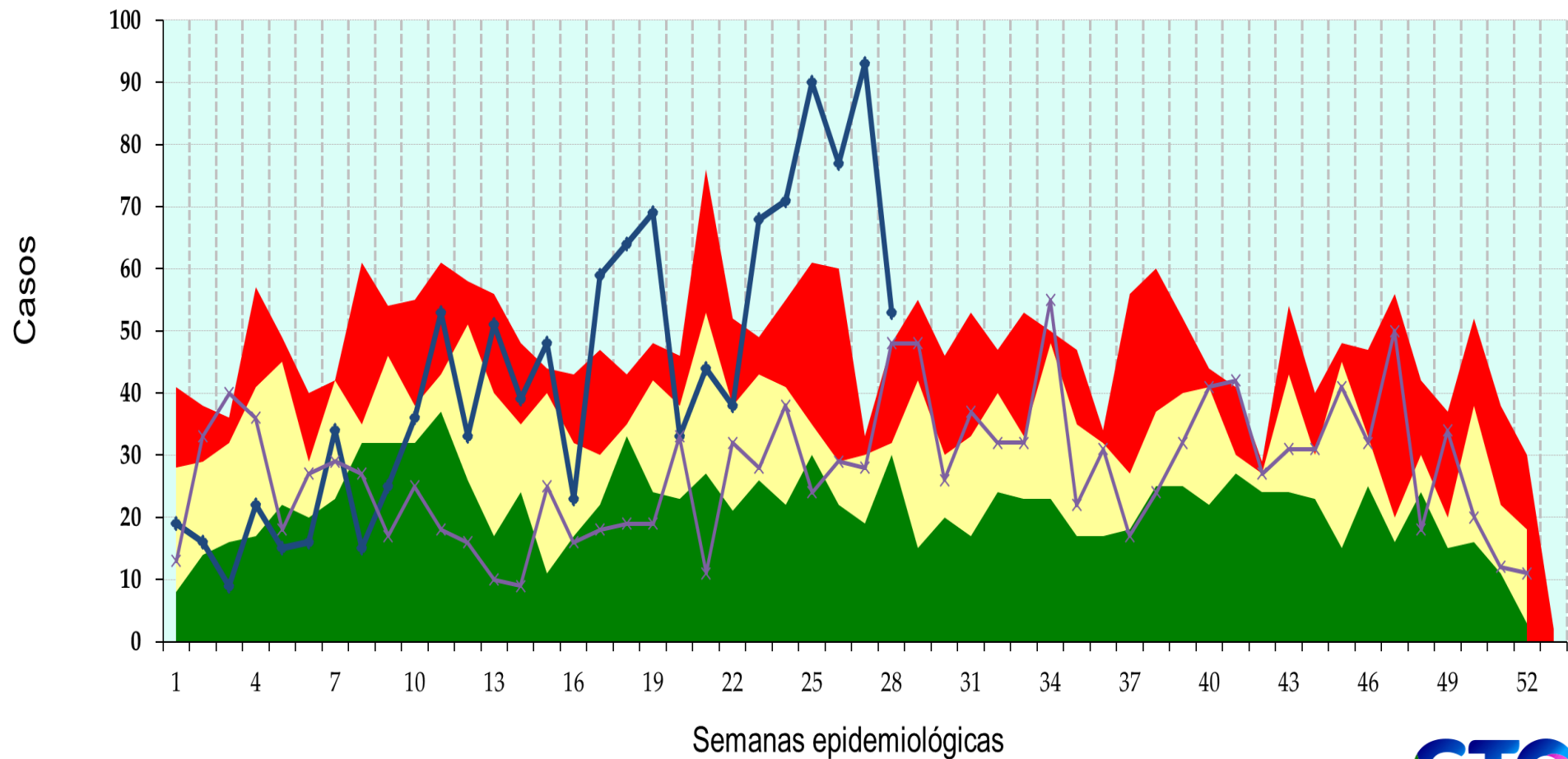
q1

mediana

q3

2021

2022



# Diabetes Tipo 2

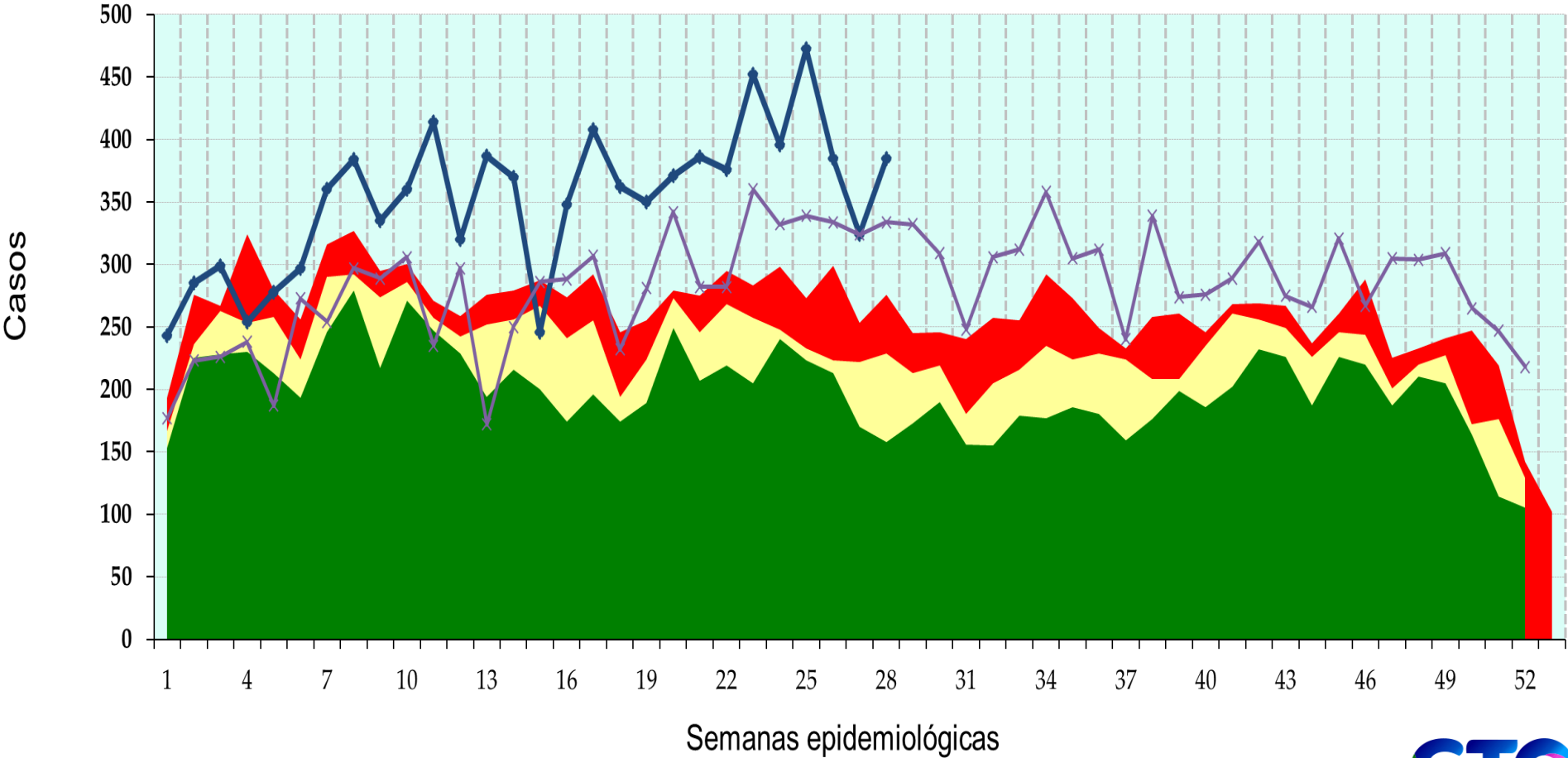
q1

mediana

q3

2021

2022



# Depresión

q1

mediana

q3

2021

2022

