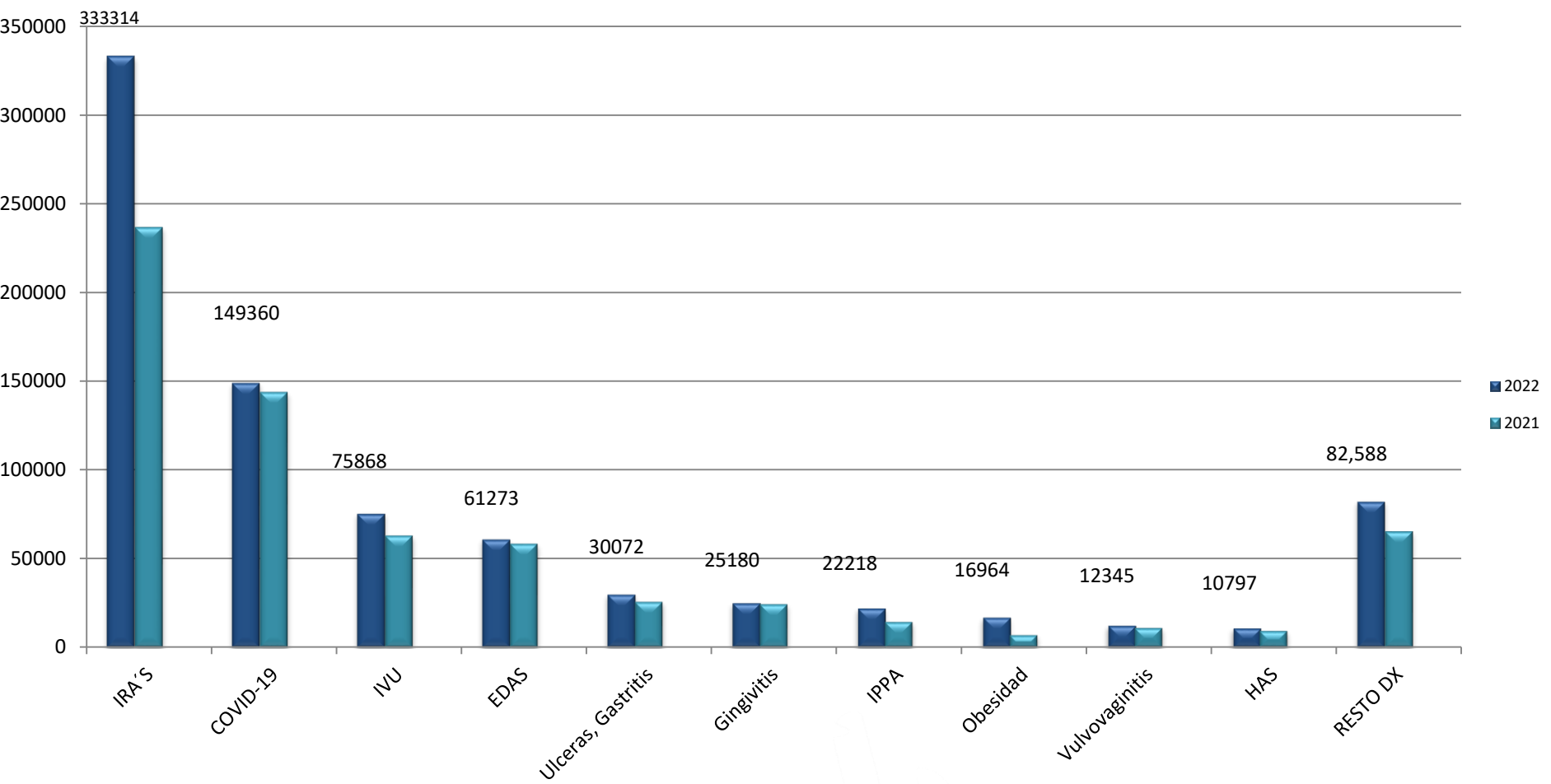

**Semana Epidemiológica No. 27
del 3 al 9 de julio del 2022**

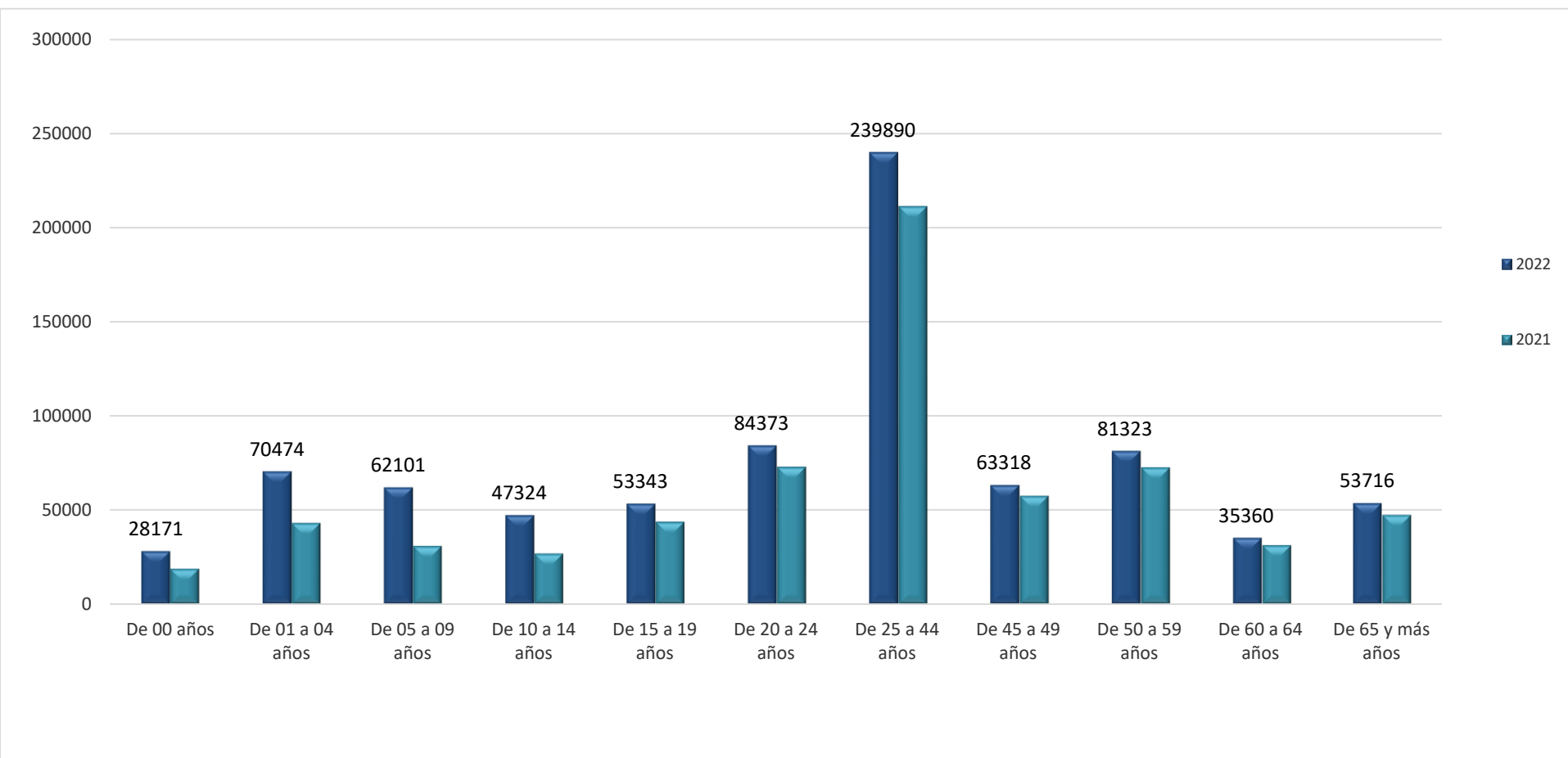
Boletín Epidemiológico Guanajuato

10 Principales Causas de Morbilidad Comparativo 2022 - 2021

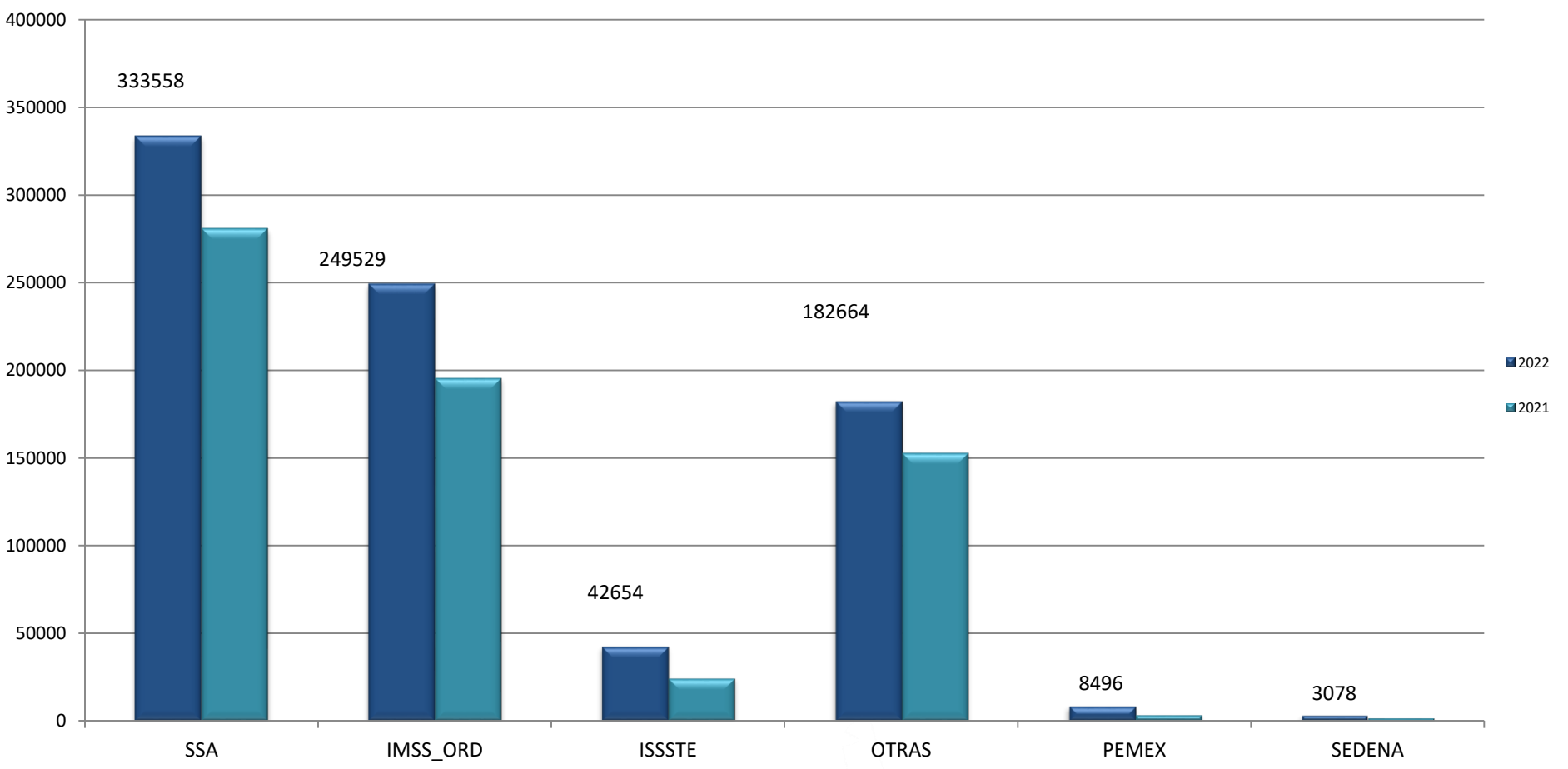


Fuente: Plataforma del SUAVE 2021-2022, Semana 27, frecuencia absoluta acumulada.

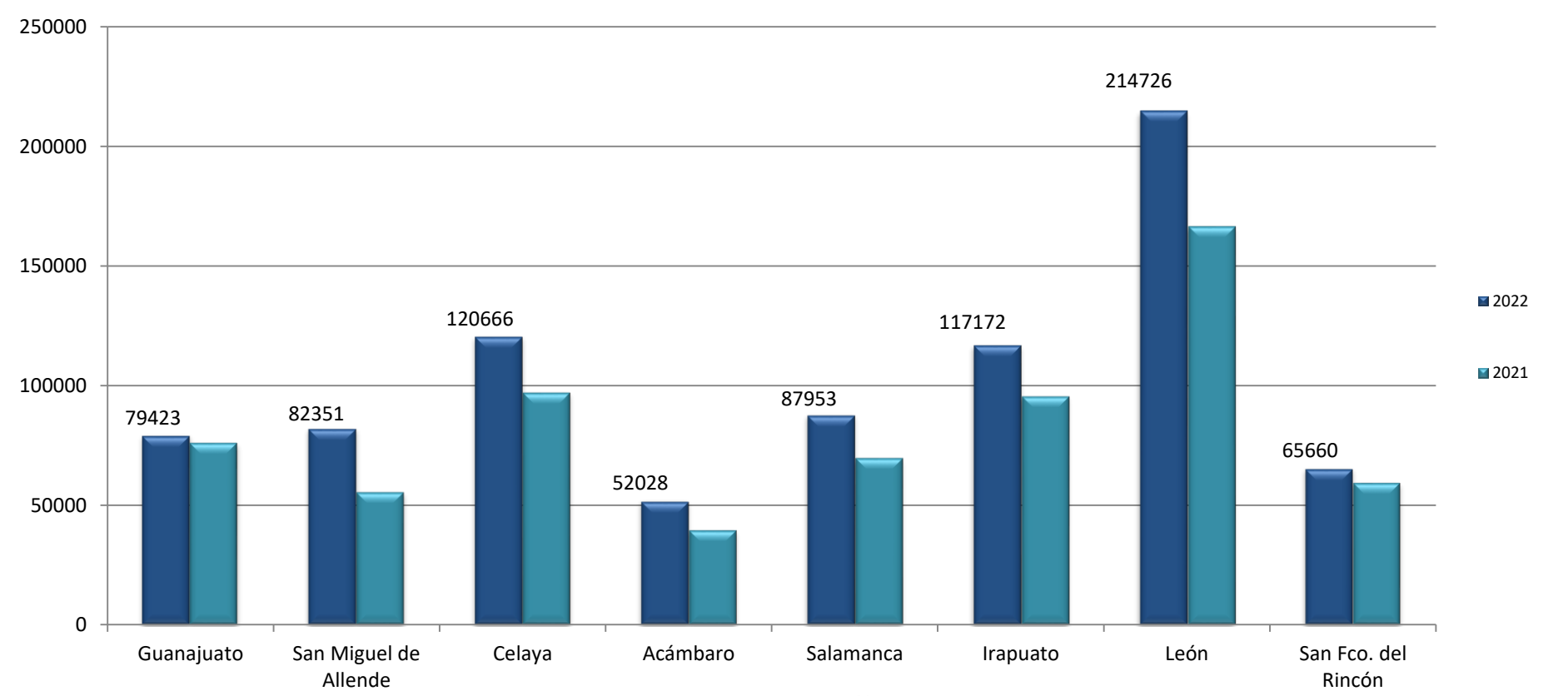
Carga de Morbilidad por Grupo de Edad 2022 - 2021



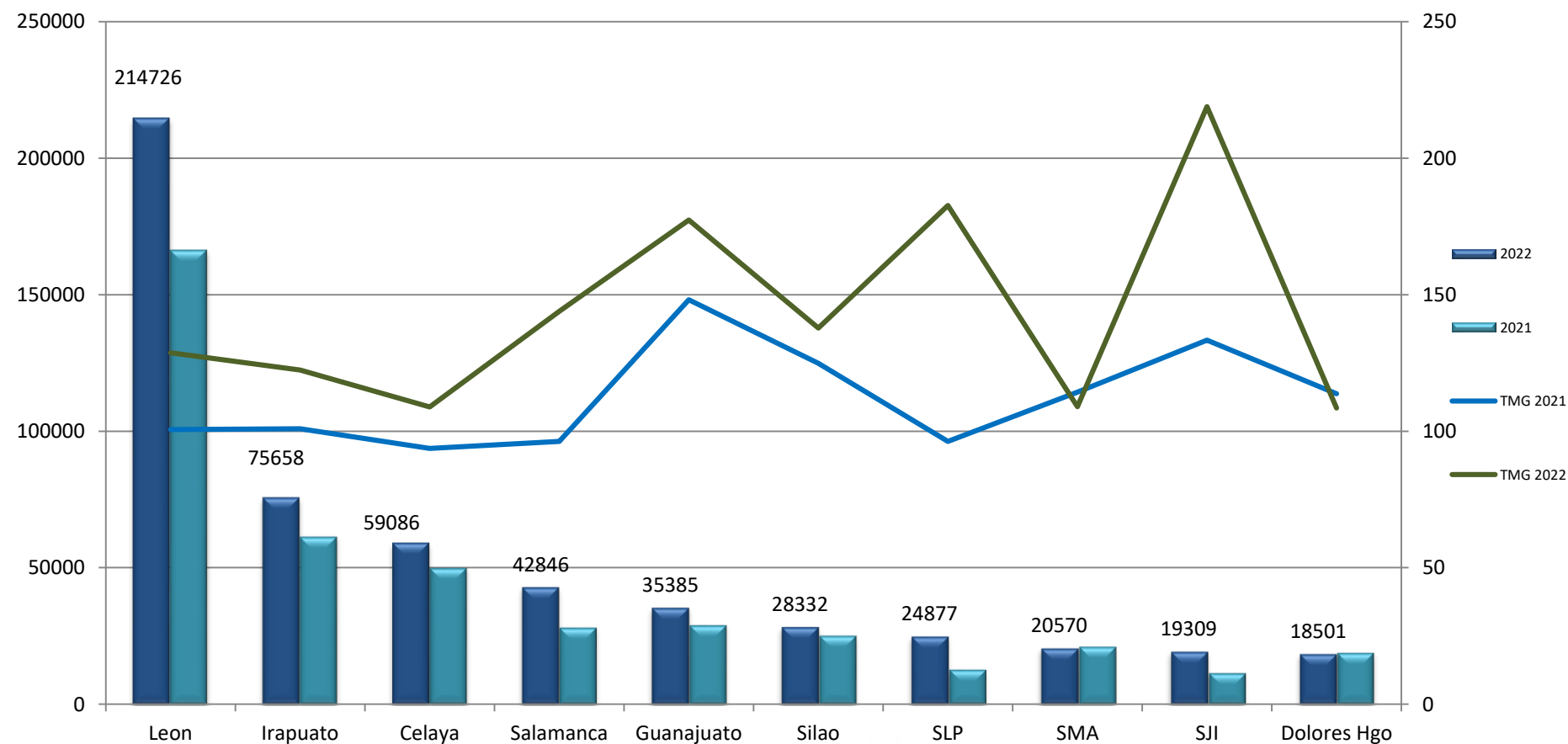
Comparativo total de Casos por Institución en Guanajuato 2022-2021



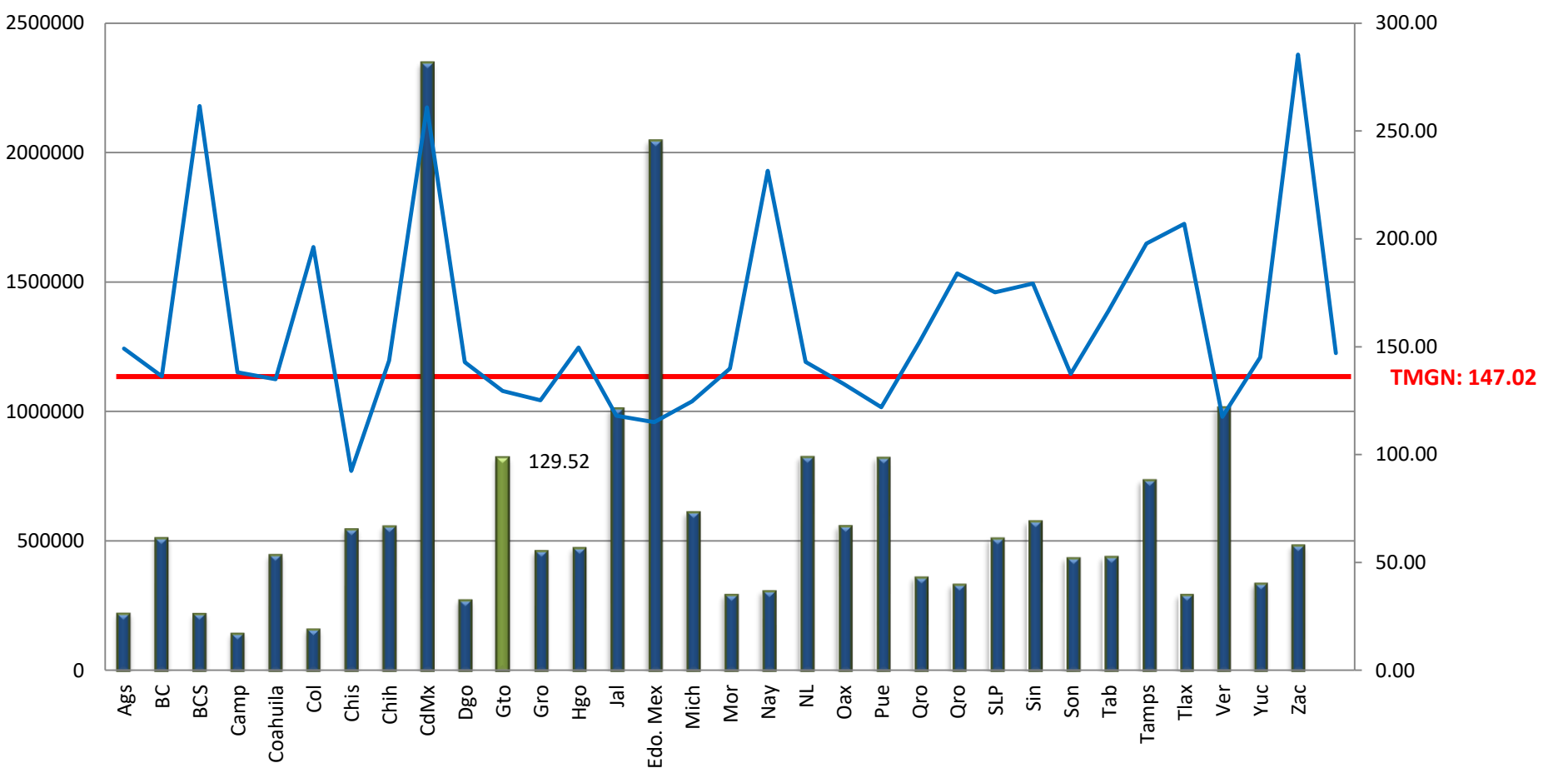
Comparativo de Casos por Jurisdicción Sanitaria 2022-2021



Municipios con Mayor Carga de Morbilidad en Guanajuato 2022-2021



Acumulado de Casos por Entidad Federativa y Tasa de Morbilidad General Nacional 2022



Fuente: SUAVE 2021-2022, Semana 27, frecuencia absoluta acumulada, tasa MGN por 1000 hab.

20 Principales Causas de Enfermedad 2022 – 2021 en Guanajuato

No.	Diagnóstico	SEMANA 27	Acumulado 2022	Acumulado 2021	Diferencia %
1	Infecciones respiratorias agudas	15,267	333,314	236,798	41
2	COVID-19	9,752	149,360	143,922	4
3	Infección de vías urinarias	2,972	75,868	63,084	20
4	Infecciones intestinales por otros organismos	2,216	61,273	58,387	5
5	Úlceras, gastritis y duodenitis	1,017	30,072	25,692	17
6	Intoxicación por picadura de alacrán	865	25,180	24,356	3
7	Gingivitis y enfermedad periodontal	919	22,218	14,479	53
8	Obesidad	666	16,964	6,949	144
9	Vulvovaginitis	433	12,345	11,044	12
10	Hipertensión arterial sistémica	375	10,797	9,362	15
11	Conjuntivitis	396	10,212	8,701	17
12	Diabetes tipo 2	324	9,494	7,393	28
13	Otitis media aguda	480	9,053	7,316	24
14	Accidentes de transporte en vehículos	305	6,989	4,675	49
15	Violencia intrafamiliar	130	3,679	2,846	29
16	Influenza	87	3,463	980	253
17	Insuficiencia venosa periférica	119	3,135	2,168	45
18	Depresión	130	2,633	1,913	38
19	Heridas por arma de fuego y punzocortantes	84	2,426	2,501	-3
20	Mordeduras por perro	103	2,417	1,978	22

*Casos confirmados y sospechosos, información preliminar.

20 Principales Causas de Enfermedad en el País 2022 – 2021

No.	Diagnóstico	SEMANA 27	Acumulado 2022	Acumulado 2021	Diferencia %
1	Infecciones respiratorias agudas	311,196	7,109,350	4,572,872	55.5
2	COVID-19	258,045	4,335,390	3,460,042	25.3
3	Infecciones intestinales por otros organismos	60,194	1,743,045	1,579,746	10.3
4	Infección de vías urinarias	58,464	1,660,263	1,471,866	12.8
5	Úlceras, gastritis y duodenitis	15,536	490,821	459,202	6.9
6	Obesidad	15,162	457,621	244,808	86.9
7	Gingivitis y enfermedad periodontal	16,495	456,311	264,009	72.8
8	Hipertension arterial	9,642	300,921	252,568	19.1
9	Conjuntivitis	9,603	282,731	231,761	22.0
10	Vulvovaginitis	8,710	264,375	245,390	7.7
11	Diabetes Tipo 2	8,718	250,696	205,878	21.8
12	Otitis media aguda	7,700	216,655	195,460	10.8
13	Intoxicacion por picadura de alacrán	4,981	139,811	143,544	-2.6
14	Faringitis y amigdalitis estreptocócicas	4,305	102,055	62,855	62.4
15	Insuficiencia vascular periferica	3,589	100,723	77,991	29.1
16	Accidentes de transporte en vehículos con motor	2,804	86,072	61,534	39.9
17	Depresión	2,288	68,014	52,079	30.6
18	Amebiasis intestinal	2,224	64,152	62,815	2.1
19	Candidiasis urigenital	1,926	61,739	62,782	-1.7
20	Asma	1,838	60,130	41,729	44.1

*Casos confirmados y sospechosos, información preliminar.

Diagnósticos de Vigilancia Epidemiológica Especial 2022-2021

No.	Diagnóstico	SEMANA 27	Acumulado 2022	Acumulado 2021	Diferencia %
1	Infección por el VIH	25	374	336	11.3
2	Hepatitis Virica B	1	14	5	180.0
3	Hepatitis Virica C	-	36	33	9.1
4	Sífilis congénita	1	25	13	92.3
1	Tuberculosis Respiratoria	3	100	125	-20.0
2	Tuberculosis Meningea	-	5	10	-50.0
3	Lepra	-	1	2	-100.0
1	* Dengue no grave	2	36	93	-61.3
2	*Dengue con signos de alarma	-	2	2	0.0
3	*Dengue grave	-	0	0	0.0
4	Zika	-	0	0	0.0
5	Enfermedad de Chagas	1	50	72	-30.6
1	Hepatitis Virica A	15	200	52	284.6
2	Otras Hepatitis Viricas	-	11	12	-8.3
3	Enteritis Debida a Rotavirus	1	29	53	-45.3
4	Brucelosis	-	36	19	89.5
1	Enfermedad Febril Exantemática	10	284	119	138.7
2	Síndrome Coqueluchoide	1	94	72	30.6
3	Tosferina	-	2	0	0.0
4	ESAVI's	1	95	723	-86.9
5	Tetanos	-	0	0	0.0
6	Parálisis Flácida Aguda	1	40	33	21.2
1	Intoxicación por Picadura de Alacran	865	25,180	24,356	3.4
2	Intoxicación por Plaguicidas	1	35	42	-16.7
3	Intoxicación Por Ponzofia Animales	67	2118	1569	35.0
1	COVID-19	9,752	149,360	143,922	3.8
2	Influenza	87	3,463	980	253.4
3	Neumonías y Bronconeumonías	54	1,561	2,170	-28.1

*Casos confirmados y sospechosos, información preliminar.

Canales Endémicos de Interés Epidemiológico

Infecciones Respiratorias Agudas

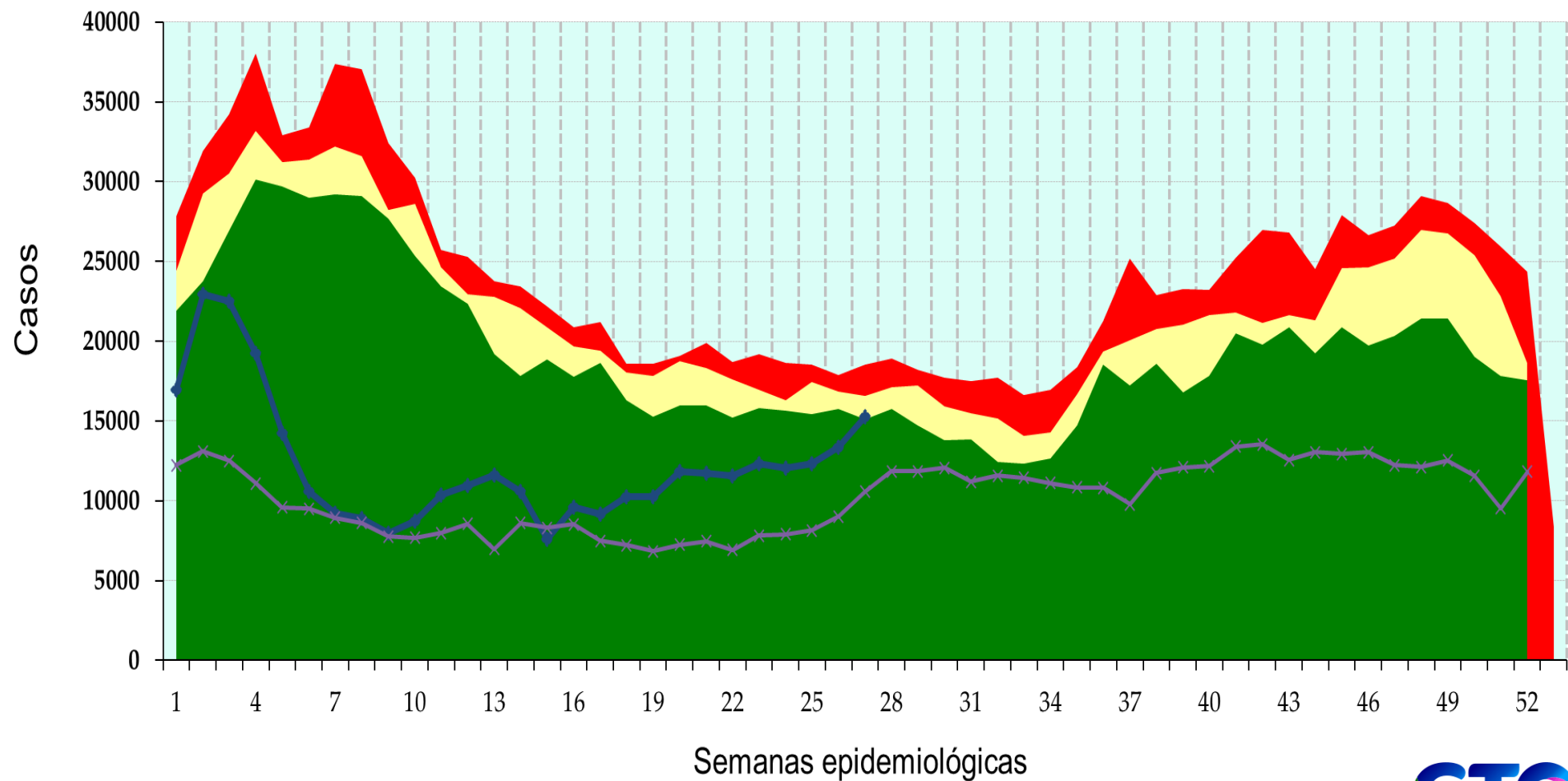
q1

mediana

q3

2021

2022



Influenza

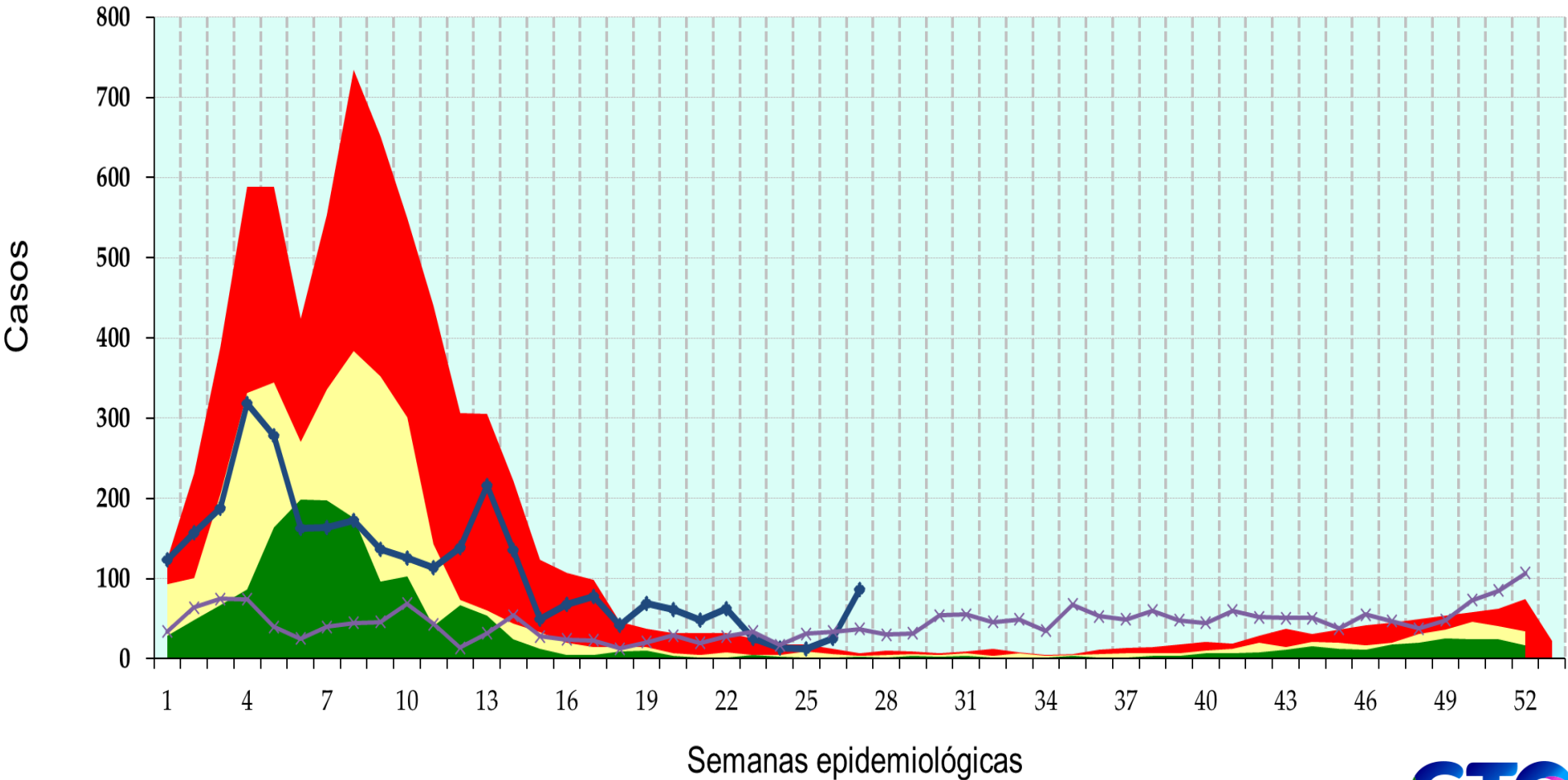
q1

mediana

q3

2021

2022



Neumonías y Bronconeumonías

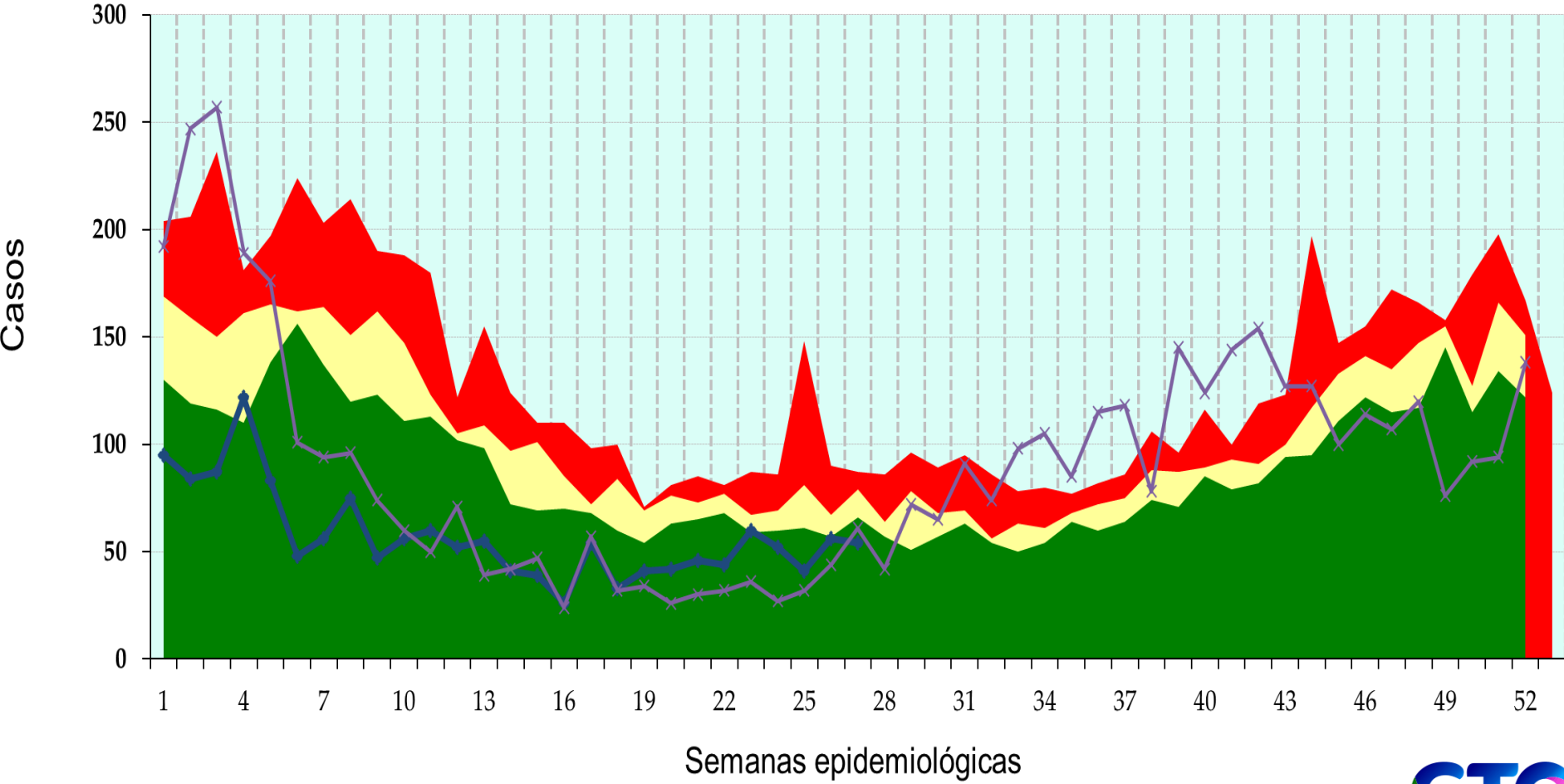
q1

mediana

q3

2021

2022



Fuente: SUAVE 2021-2022, Semana 27, frecuencia absoluta acumulada.

Infecciones Intestinales por Otros Organismos

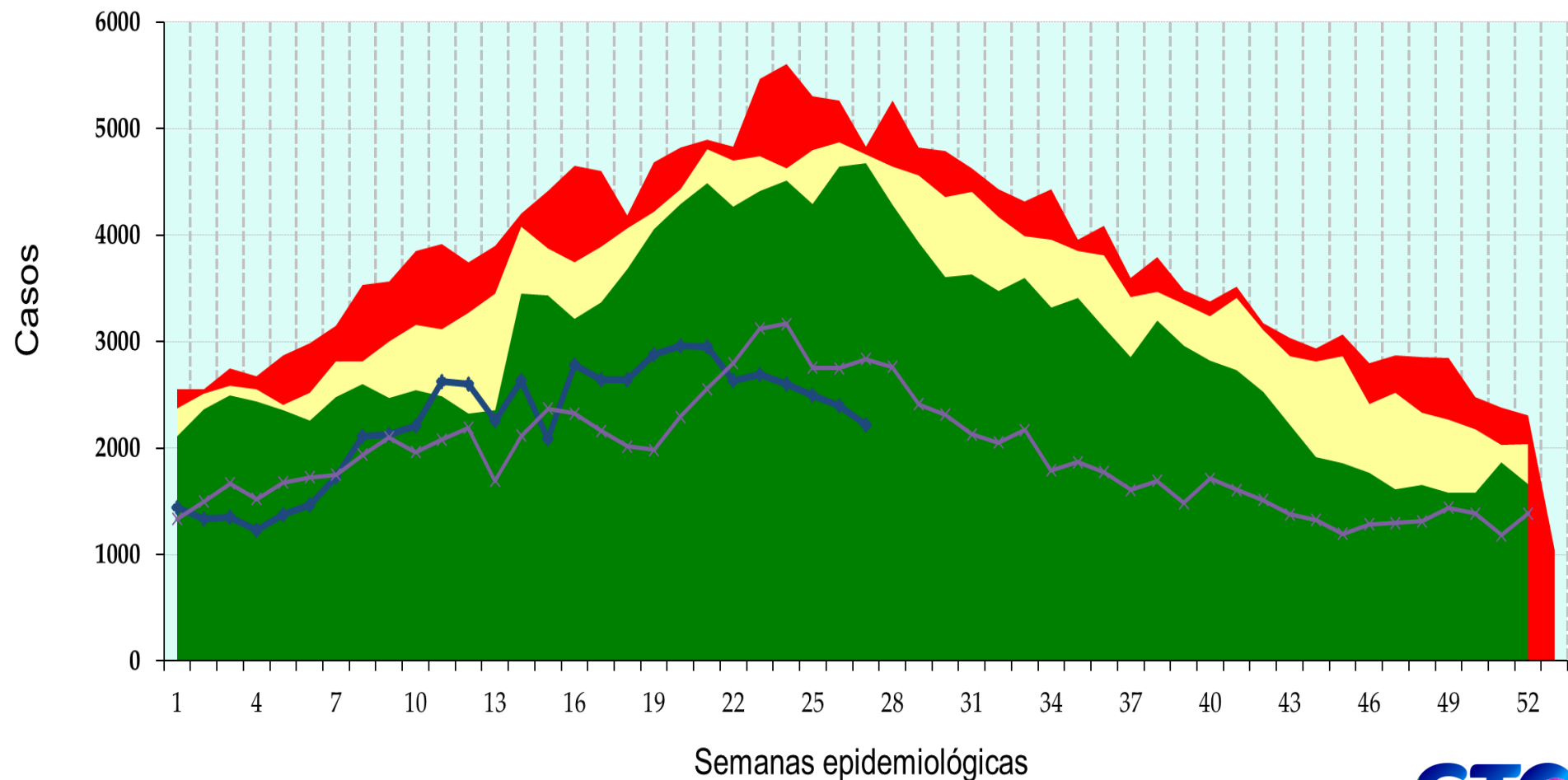
q1

mediana

q3

2021

2022



Intoxicación por Picadura de Alacrán

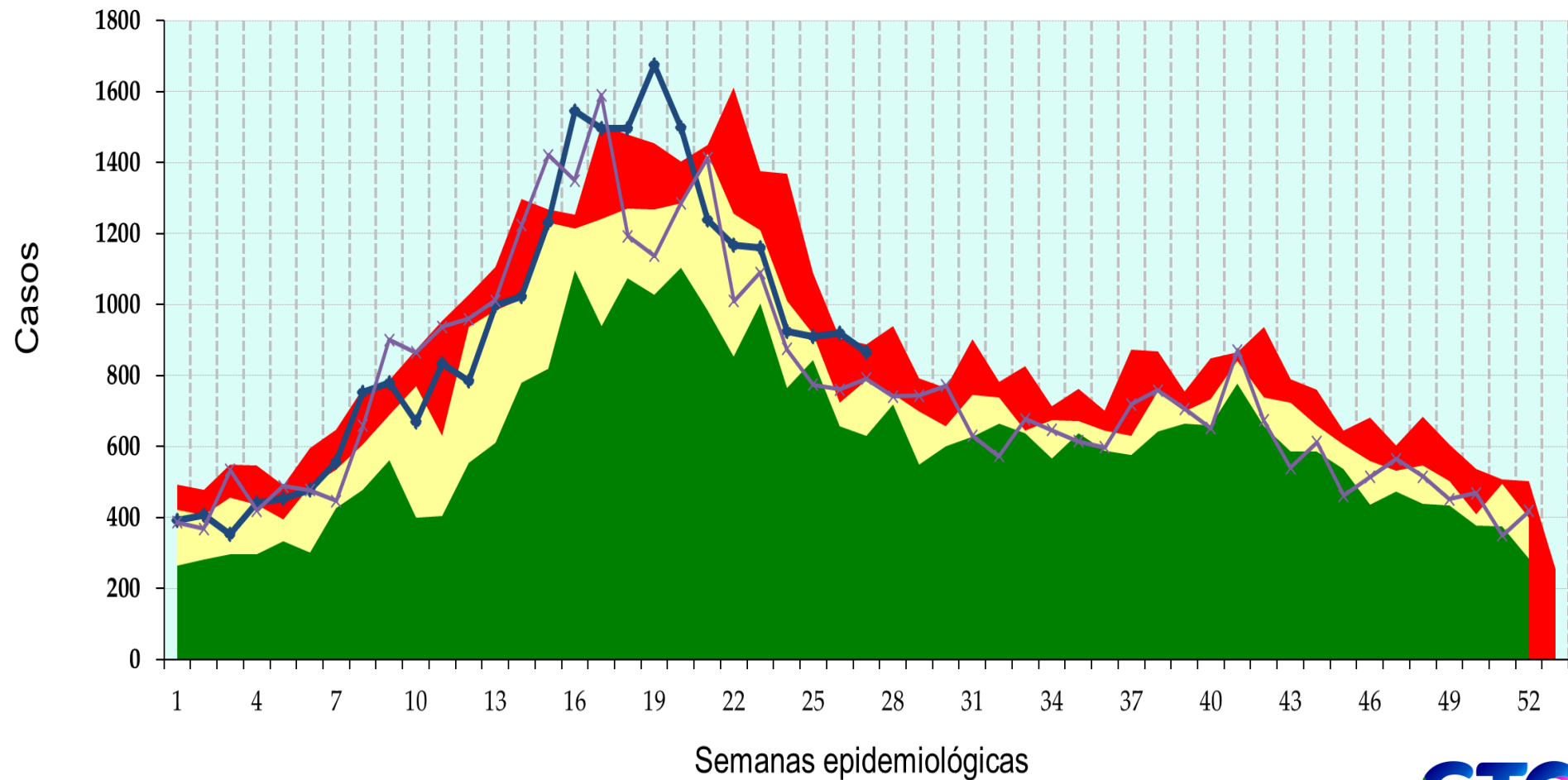
q1

mediana

q3

2021

2022



Infección por el Virus de la Inmunodeficiencia Humana

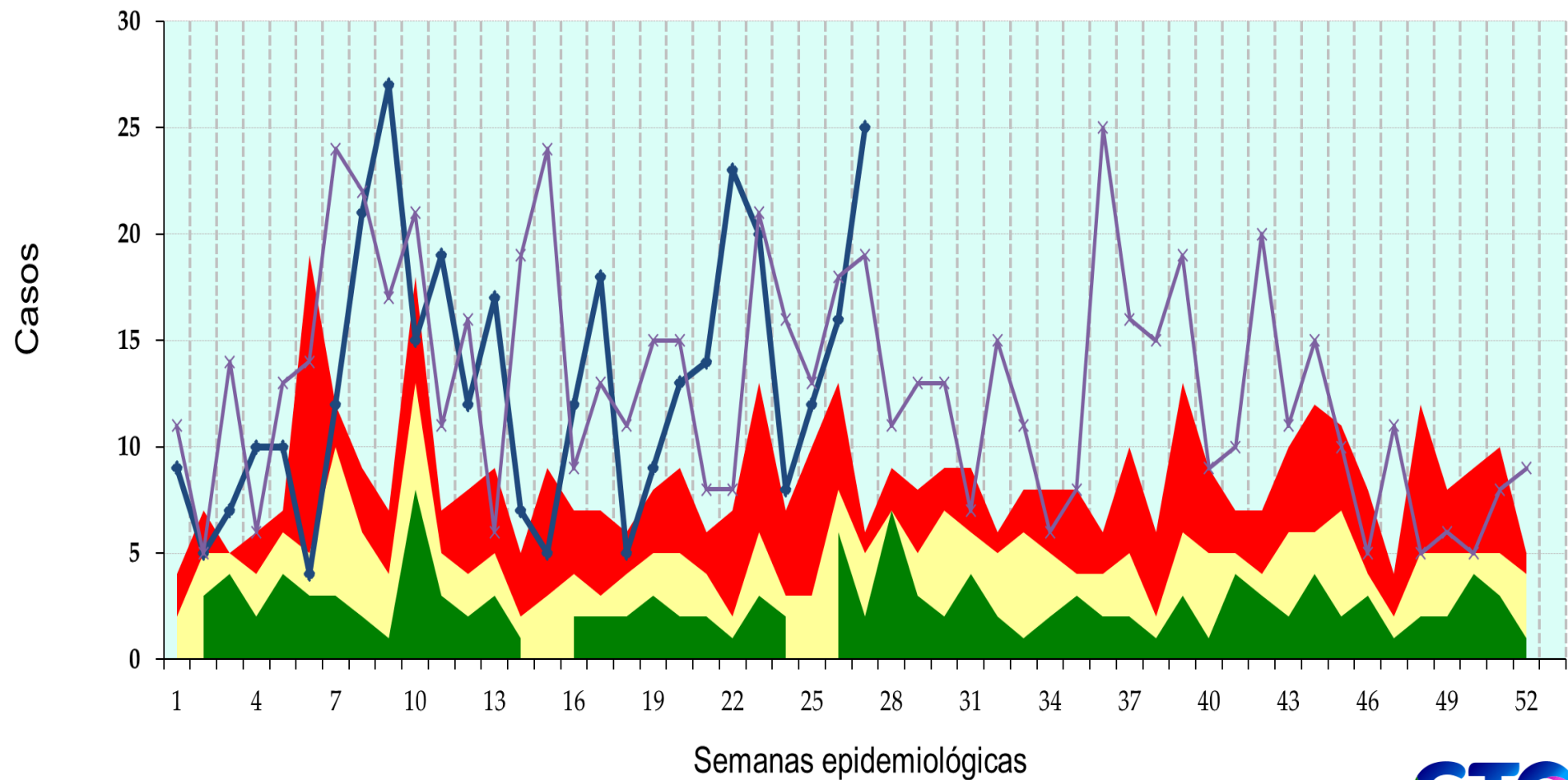
q1

mediana

q3

2021

2022



Hepatitis Vírica A

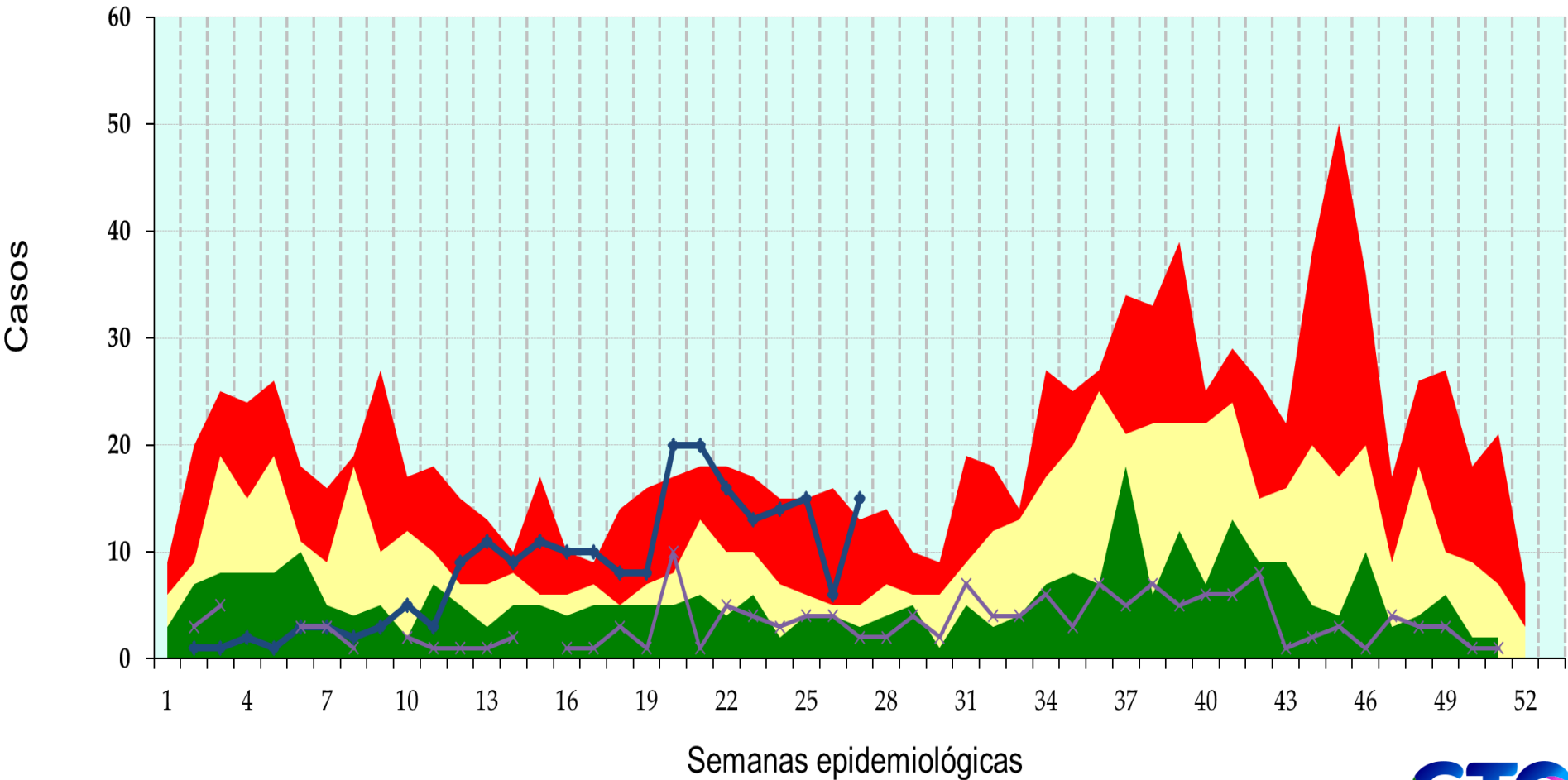
q1

mediana

q3

2021

2022



Tuberculosis Respiratoria

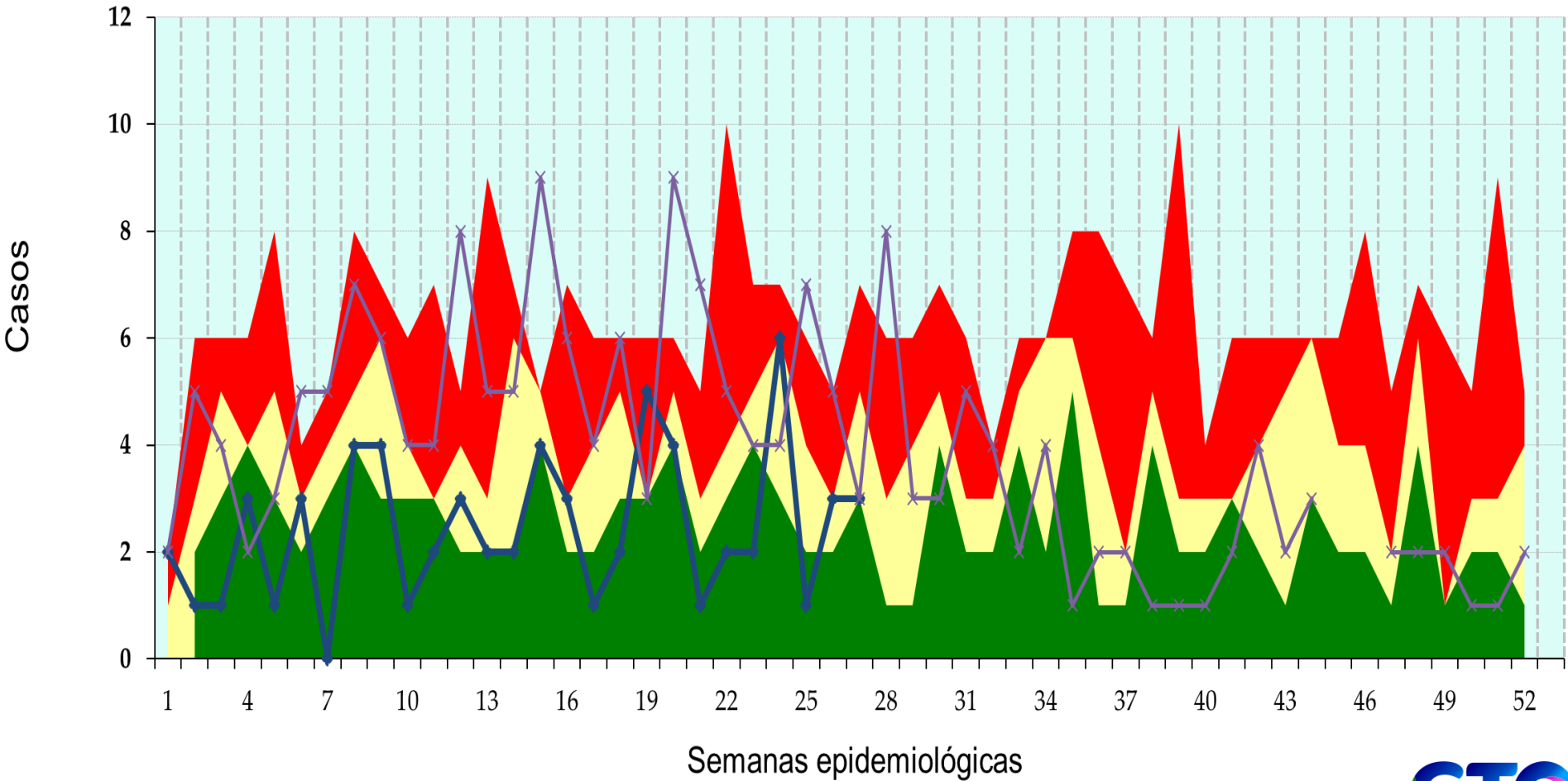
q1

mediana

q3

2021

2022



Displasia Cervical Leve y Moderada

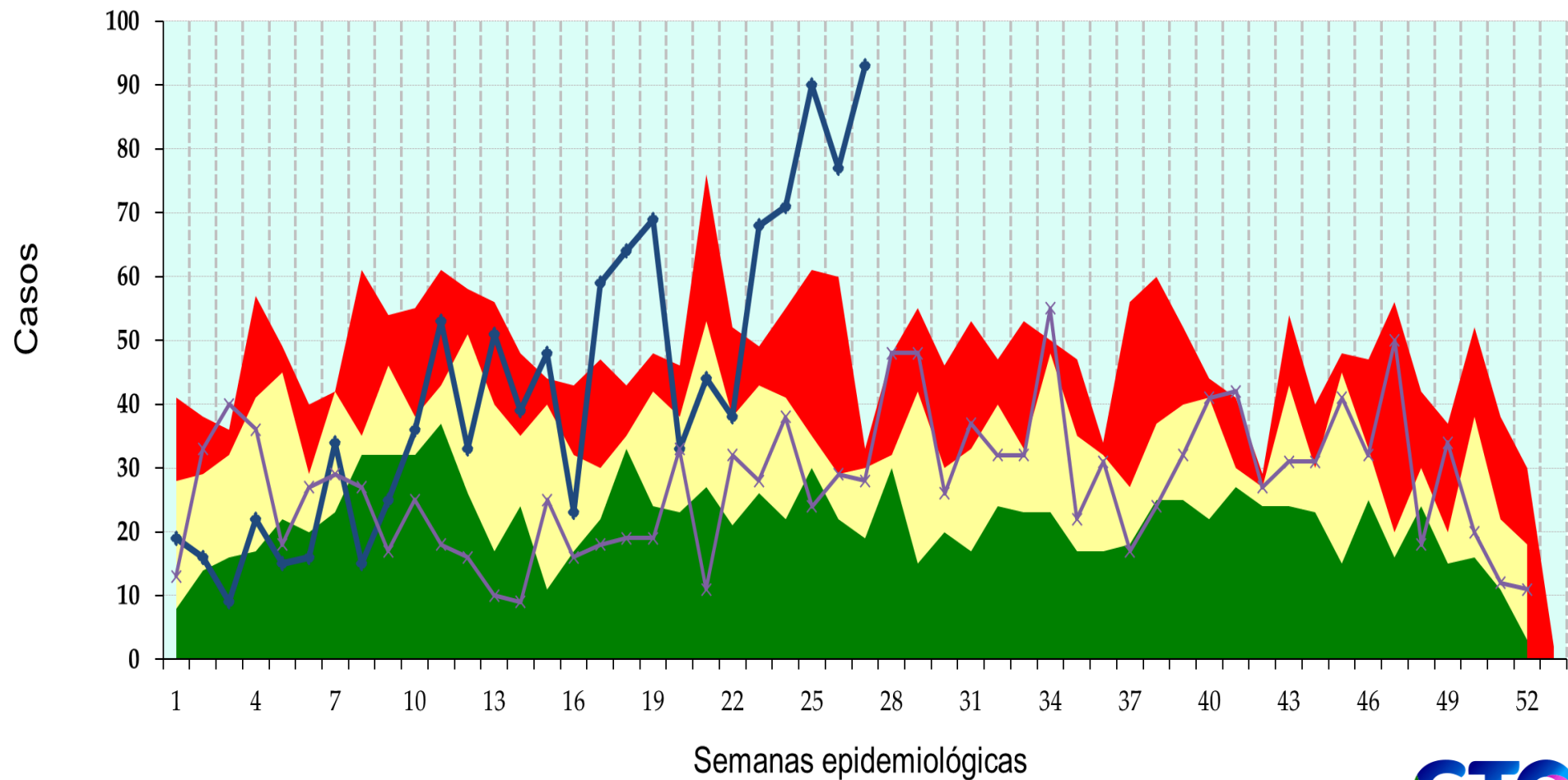
q1

mediana

q3

2021

2022



Diabetes Tipo 2

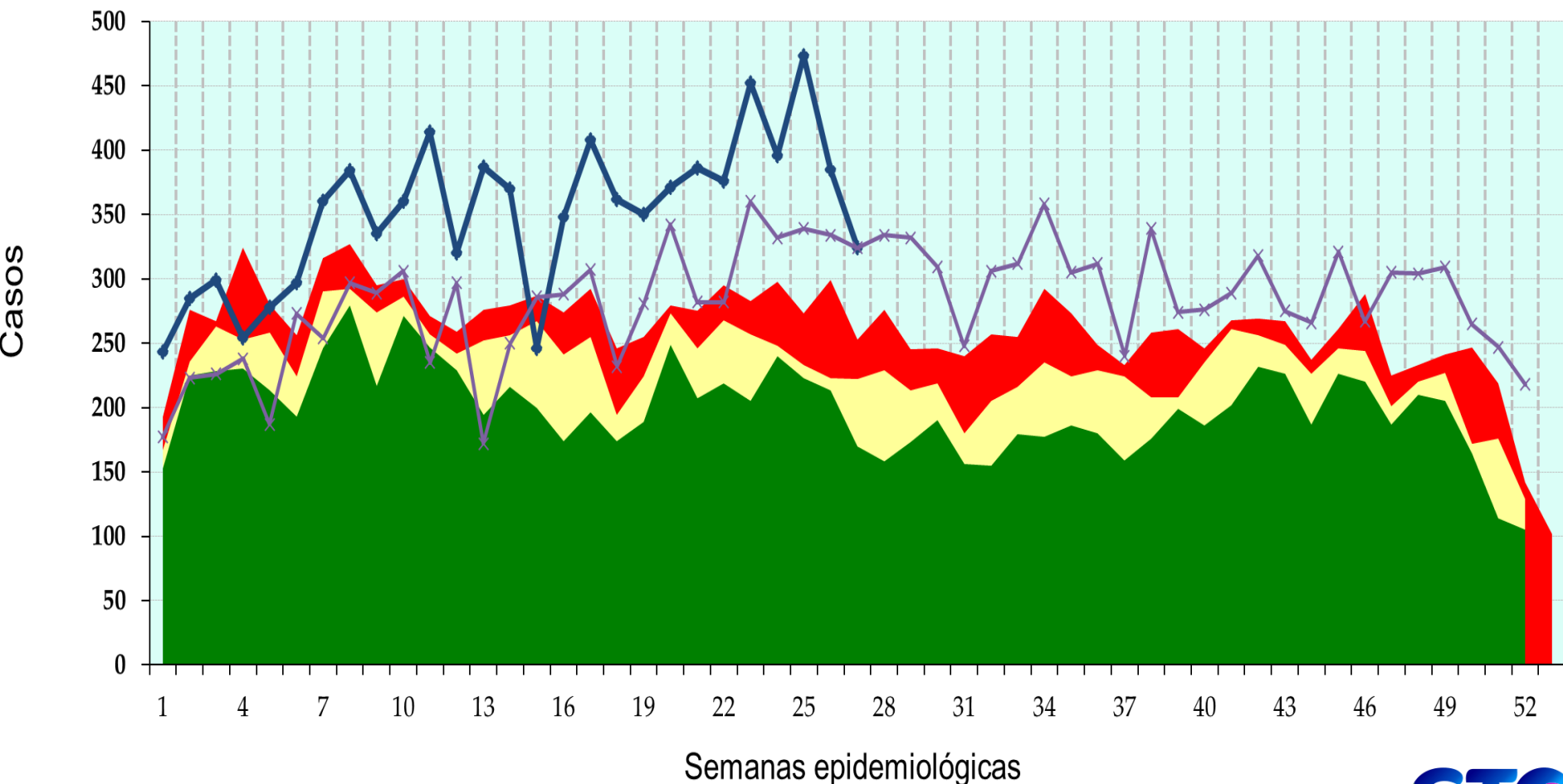
q1

mediana

q3

2021

2022



Depresión

q1

mediana

q3

2021

2022

