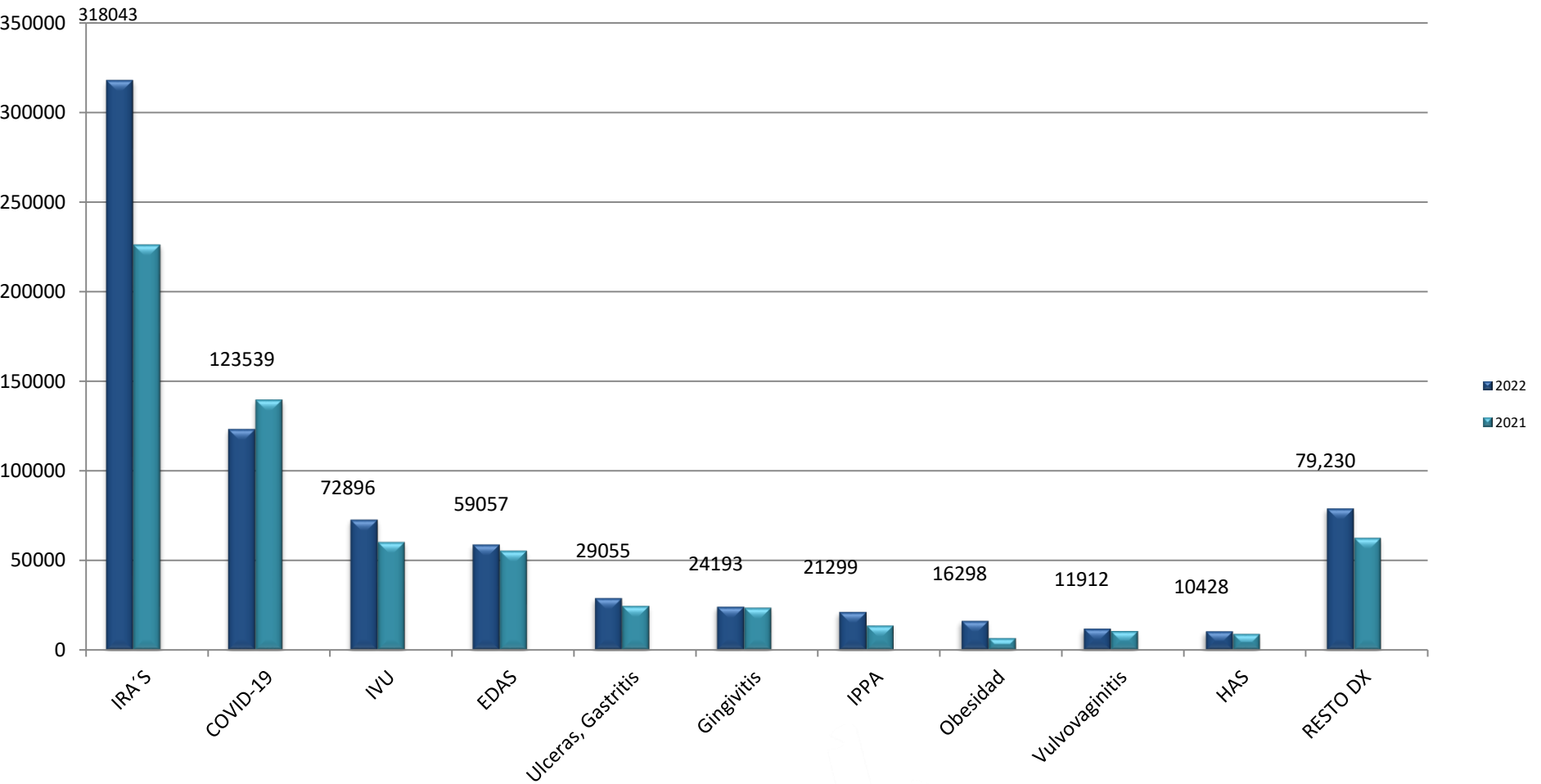


---

**Semana Epidemiológica No. 26  
del 26 de junio al 2 de julio del 2022**

# **Boletín Epidemiológico Guanajuato**

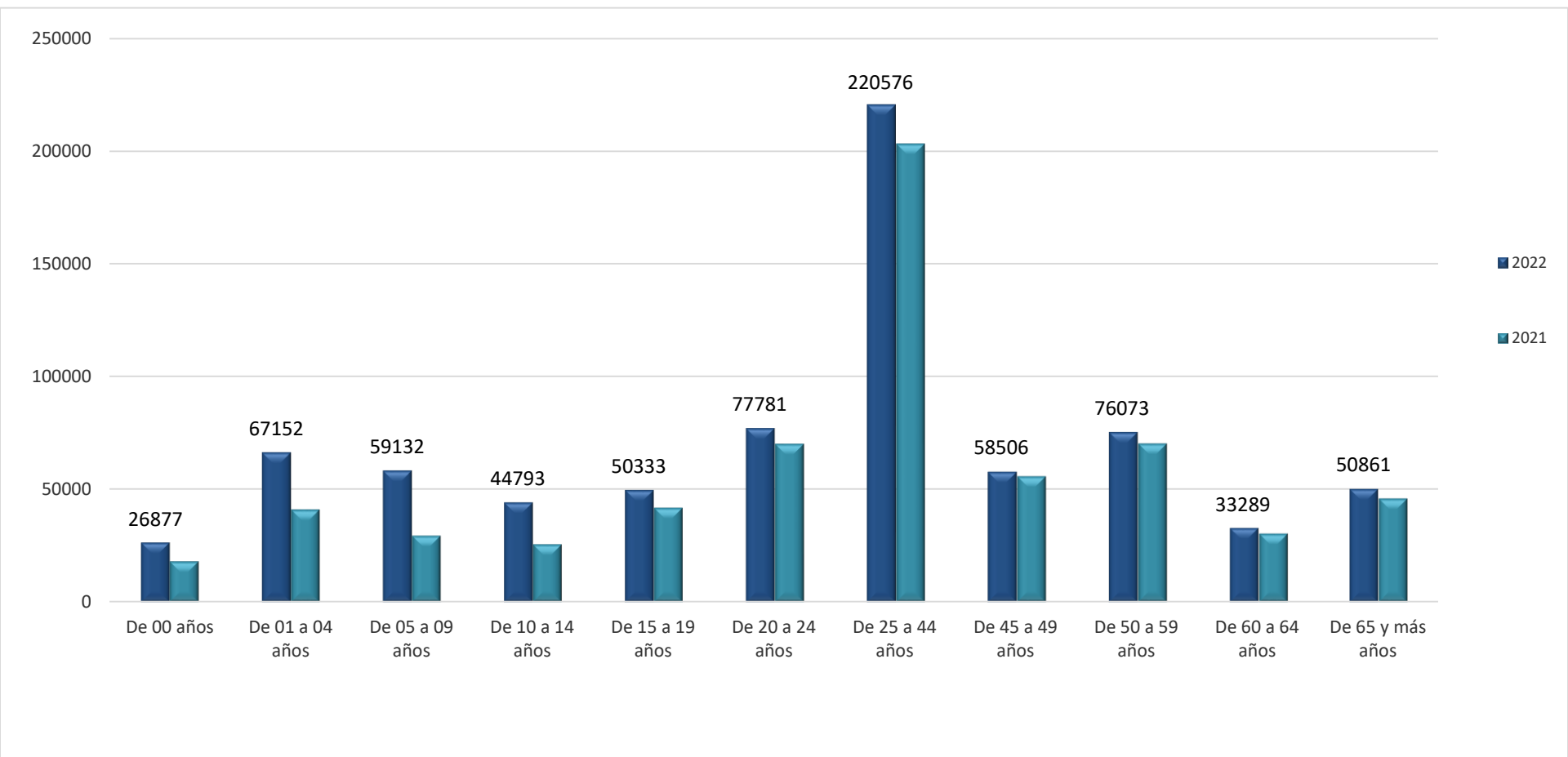
# 10 Principales Causas de Morbilidad Comparativo 2022 - 2021



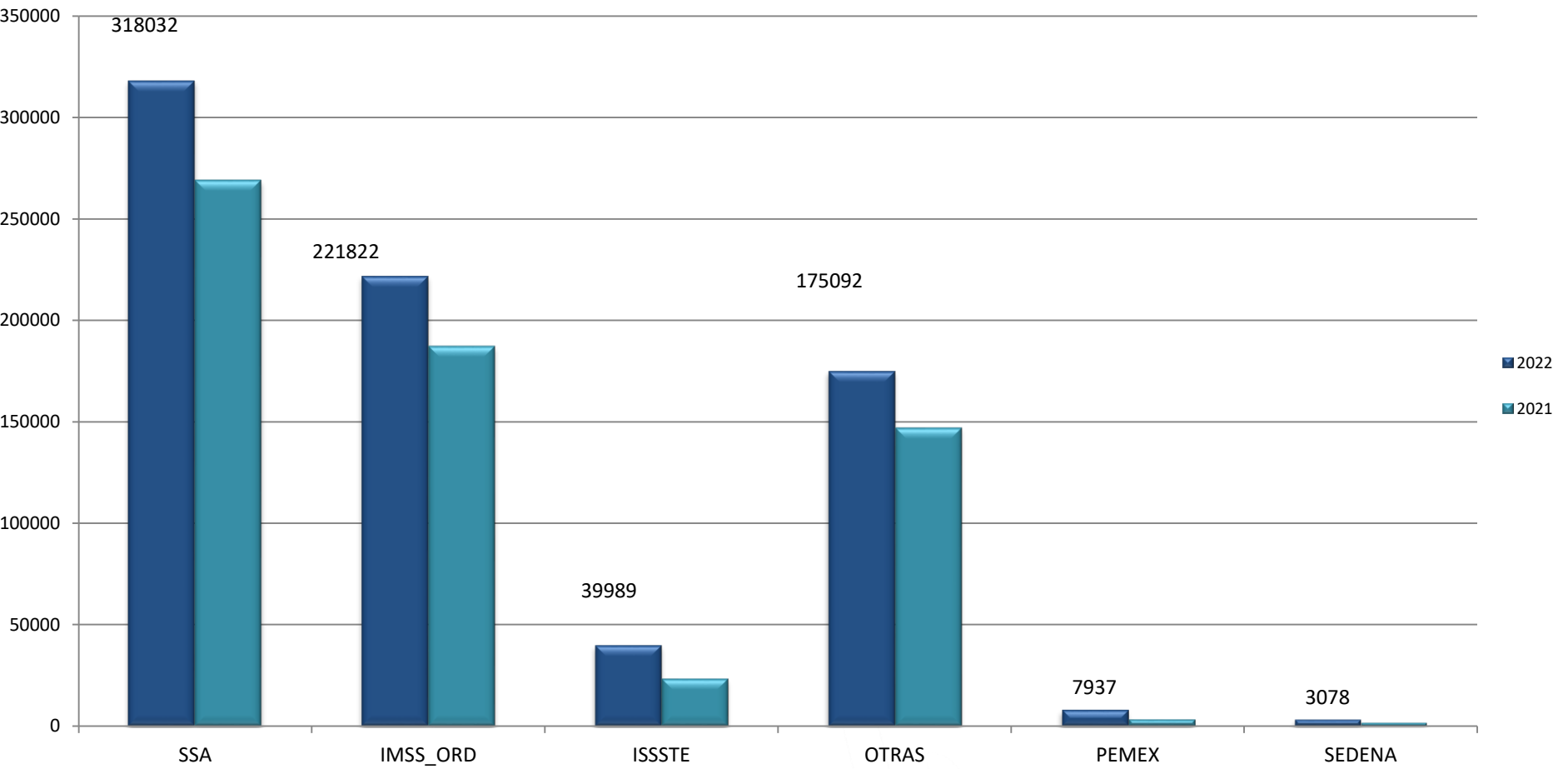
Fuente: Plataforma del SUAVE 2021-2022, Semana 26, frecuencia absoluta acumulada.

# Carga de Morbilidad por Grupo de Edad

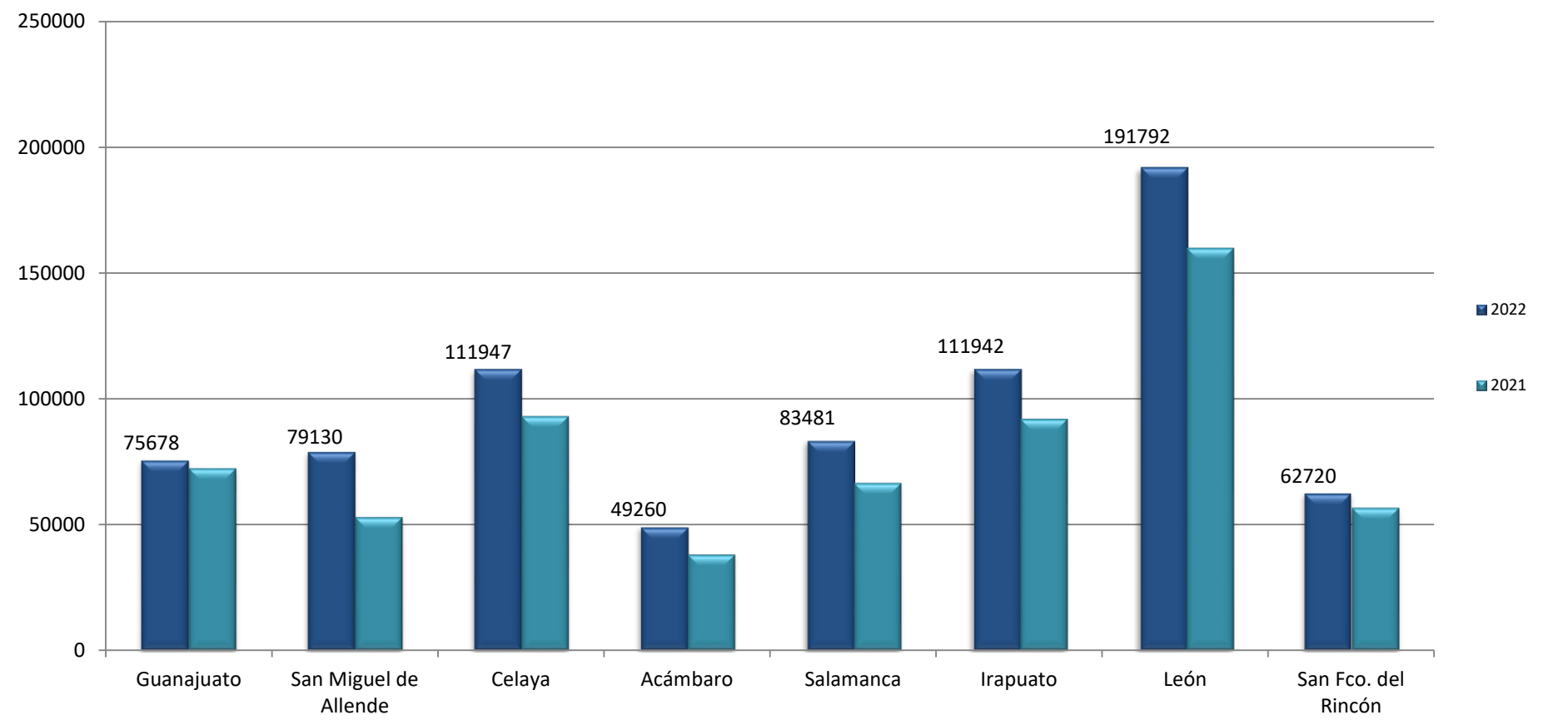
## 2022 - 2021



# Comparativo total de Casos por Institución en Guanajuato 2022-2021

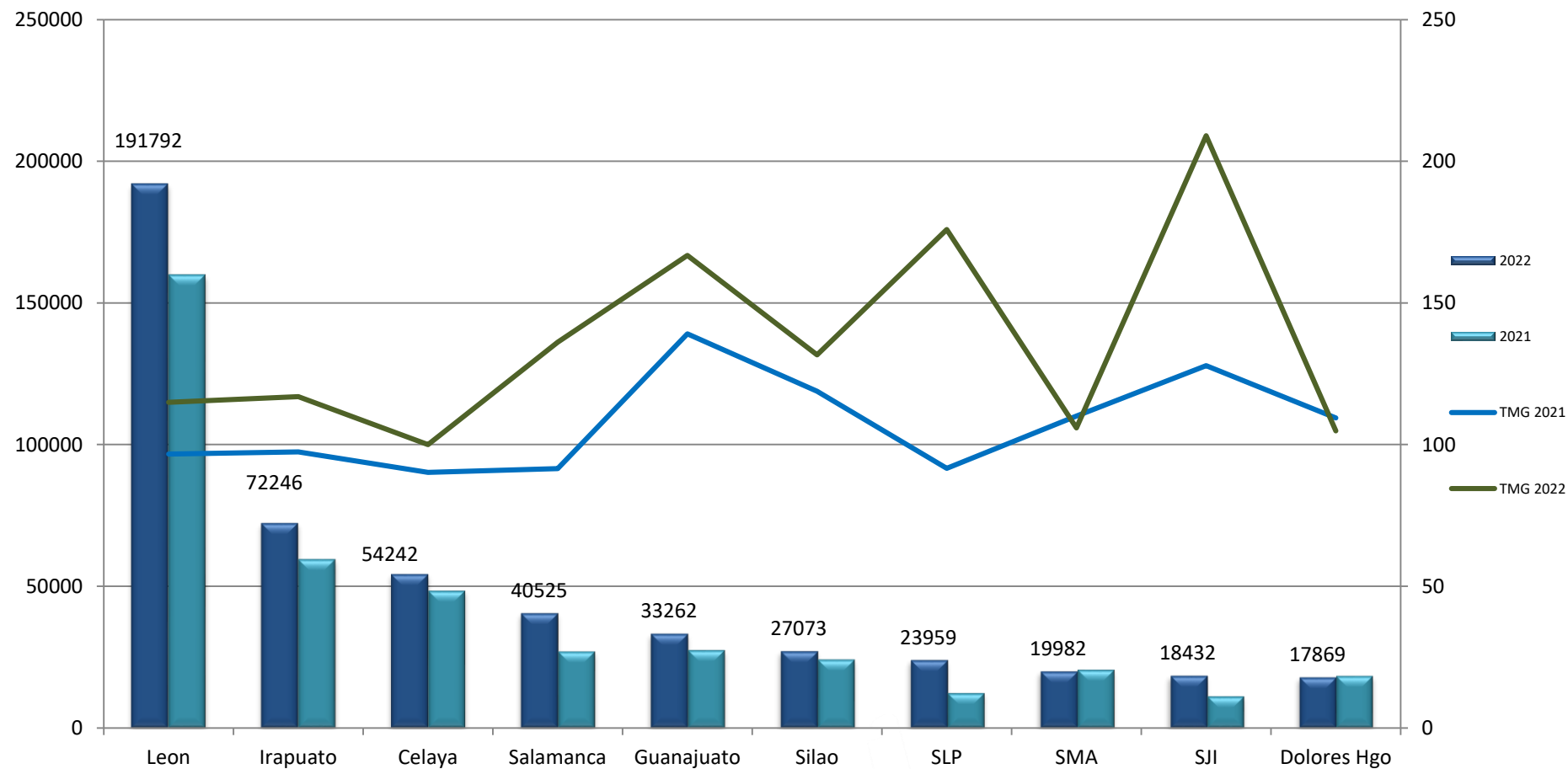


# Comparativo de Casos por Jurisdicción Sanitaria 2022-2021

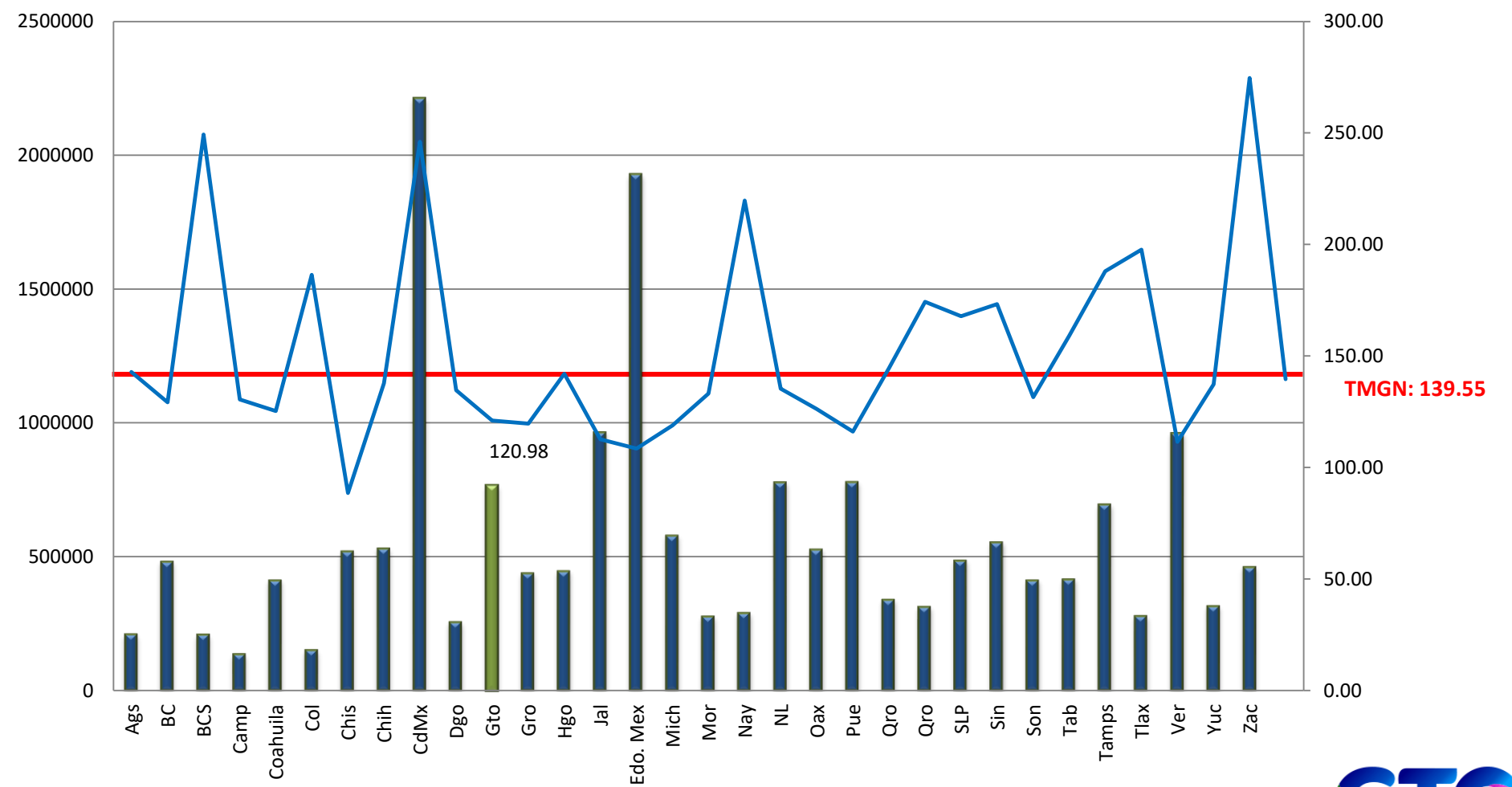


Fuente: SUAVE 2021-2022, Semana 26, frecuencia absoluta acumulada, tasa de morbilidad general x 1000 hab.

# Municipios con Mayor Carga de Morbilidad en Guanajuato 2022-2021



# Acumulado de Casos por Entidad Federativa y Tasa de Morbilidad General Nacional 2022



Fuente: SUAVE 2021-2022, Semana 26, frecuencia absoluta acumulada, tasa MGN por 1000 hab.

## 20 Principales Causas de Enfermedad 2022 – 2021 en Guanajuato

No.	Diagnóstico	SEMANA 26	Acumulado 2022	Acumulado 2021	Diferencia %
1	Infecciones respiratorias agudas	13,343	318,043	226,226	41
2	COVID-19	6,472	123,539	139,755	-12
3	Infección de vías urinarias	2,865	72,896	60,369	21
4	Infecciones intestinales por otros organismos	2,394	59,057	55,553	6
5	Úlceras, gastritis y duodenitis	1,056	29,055	24,709	18
6	Intoxicación por picadura de alacrán	920	24,193	23,565	3
7	Gingivitis y enfermedad periodontal	1,022	21,299	13,677	56
8	Obesidad	680	16,298	6,625	146
9	Vulvovaginitis	465	11,912	10,621	12
10	Hipertensión arterial sistémica	403	10,428	8,994	16
11	Conjuntivitis	420	9,816	8,374	17
12	Diabetes tipo 2	385	9,170	7,069	30
13	Otitis media aguda	360	8,573	6,986	23
14	Accidentes de transporte en vehículos	186	6,684	4,462	50
15	Violencia intrafamiliar	89	3,549	2,749	29
16	Influenza	25	3,376	944	258
17	Insuficiencia venosa periférica	123	3,016	2,096	44
18	Depresión	82	2,503	1,838	36
19	Heridas por arma de fuego y punzocortantes	131	2,342	2,402	-2
20	Mordeduras por perro	85	2,306	1,861	24

\*Casos confirmados y sospechosos, información preliminar.



# 20 Principales Causas de Enfermedad en el País 2022 – 2021

No.	Diagnóstico	SEMANA 26	Acumulado 2022	Acumulado 2021	Diferencia %
1	Infecciones respiratorias agudas	275,040	6,748,007	4,350,121	55.1
2	COVID-19	203,490	4,039,839	3,315,650	21.8
3	Infecciones intestinales por otros organismos	57,781	1,669,812	1,504,226	11.0
4	Infección de vías urinarias	55,935	1,592,207	1,407,836	13.1
5	Úlceras, gastritis y duodenitis	15,318	472,316	440,205	7.3
6	Obesidad	15,073	440,472	233,472	88.7
7	Gingivitis y enfermedad periodontal	16,307	437,119	249,212	75.4
8	Hipertensión arterial	9,524	289,791	242,386	19.6
9	Conjuntivitis	9,584	271,438	222,144	22.2
10	Vulvovaginitis	8,304	254,058	235,263	8.0
11	Diabetes Tipo 2	8,311	240,673	197,028	22.2
12	Otitis media aguda	6,880	206,903	186,748	10.8
13	Intoxicación por picadura de alacrán	5,183	133,090	137,361	-3.1
14	Faringitis y amigdalitis estreptocócicas	3,488	96,658	74,506	29.7
15	Insuficiencia vascular periférica	3,365	96,607	59,946	61.2
16	Accidentes de transporte en vehículos con motor	2,241	82,476	58,878	40.1
17	Depresión	2,115	65,285	49,808	31.1
18	Amebiasis intestinal	2,150	61,462	59,825	2.7
19	Candidiasis urígenital	1,737	59,432	60,312	-1.5
20	Asma	1,662	57,987	39,988	45.0

\*Casos confirmados y sospechosos, información preliminar.

# Diagnósticos de Vigilancia Epidemiológica Especial 2022-2021

No.	Diagnóstico	SEMANA 26	Acumulado 2022	Acumulado 2021	Diferencia %
1	Infección por el VIH	16	338	316	7.0
2	Hepatitis Virica B	3	14	5	180.0
3	Hepatitis Virica C	1	34	30	13.3
4	Sífilis congénita	1	35	31	12.9
1	Tuberculosis Respiratoria	3	86	122	-29.5
2	Tuberculosis Meningea	-	5	9	-44.4
3	Lepra	-	1	2	-100.0
1	* Dengue no grave	-	27	87	-69.0
2	*Dengue con signos de alarma	-	2	2	0.0
3	*Dengue grave	-	0	0	0.0
4	Zika	-	0	0	0.0
5	Enfermedad de Chagas	3	49	67	-26.9
1	Hepatitis Virica A	6	233	51	356.9
2	Otras Hepatitis Viricas	-	11	12	-8.3
3	Enteritis Debida a Rotavirus	2	28	53	-47.2
4	Brucelosis	1	34	16	112.5
1	Enfermedad Febril Exantemática	4	248	108	129.6
2	Síndrome Coqueluchoide	1	78	68	14.7
3	Tosferina	-	0	0	0.0
4	ESAVI's	-	81	708	-88.6
5	Tetanos	-	0	0	0.0
6	Parálisis Flácida Aguda	-	40	29	37.9
1	Intoxicación por Picadura de Alacran	920	24,193	23,565	2.7
2	Intoxicación por Plaguicidas	-	34	40	-15.0
3	Intoxicación Por Ponzón Animales	84	2051	1478	38.8
1	COVID-19	6,472	123,539	139,755	-11.6
2	Influenza	25	3,376	944	257.6
3	Neumonías y Bronconeumonías	56	1,507	2,109	-28.5

\*Casos confirmados y sospechosos, información preliminar.

# Canales Endémicos de Interés Epidemiológico

# Infecciones Respiratorias Agudas

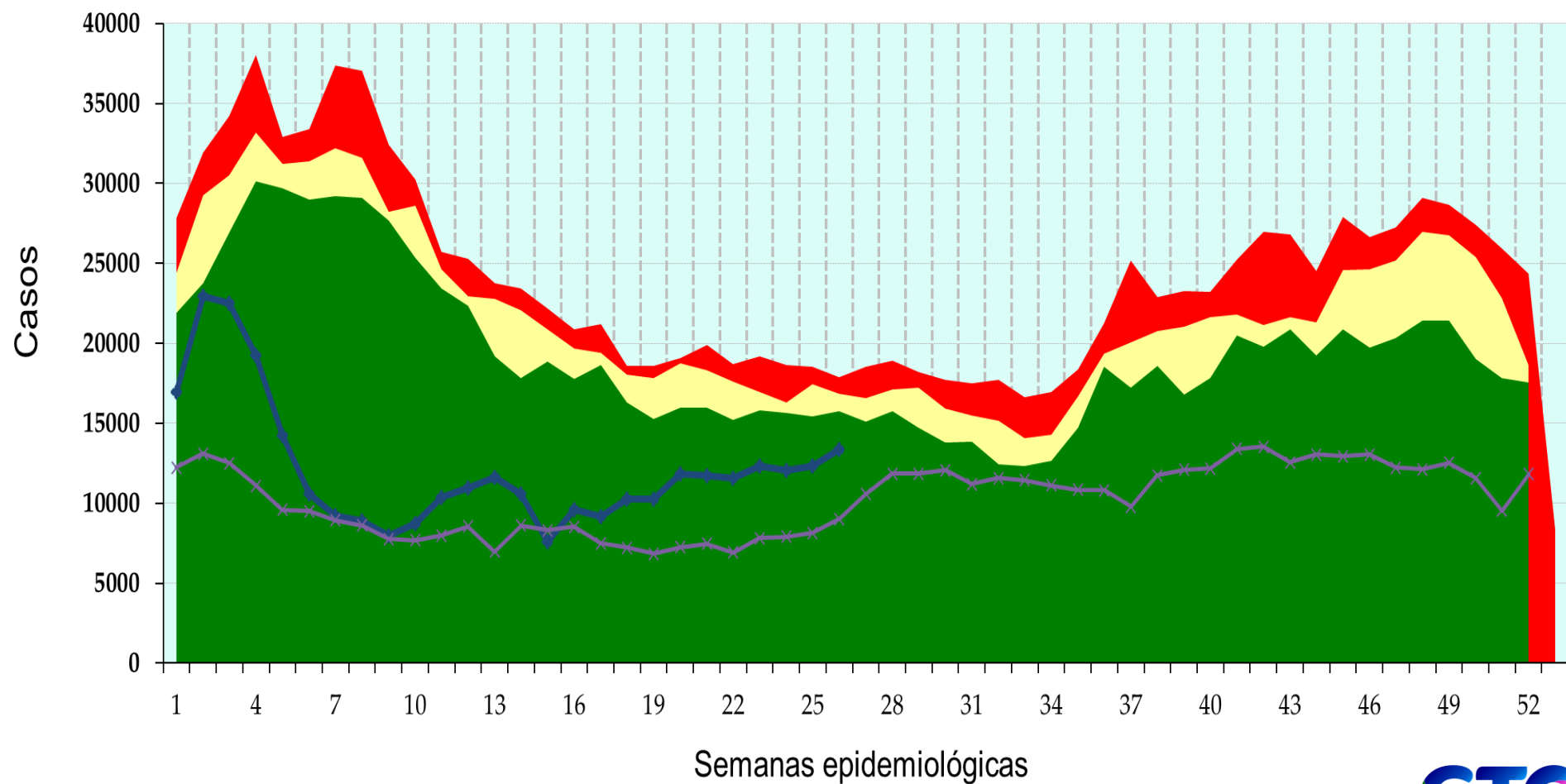
q1

mediana

q3

2021

2022



# Influenza

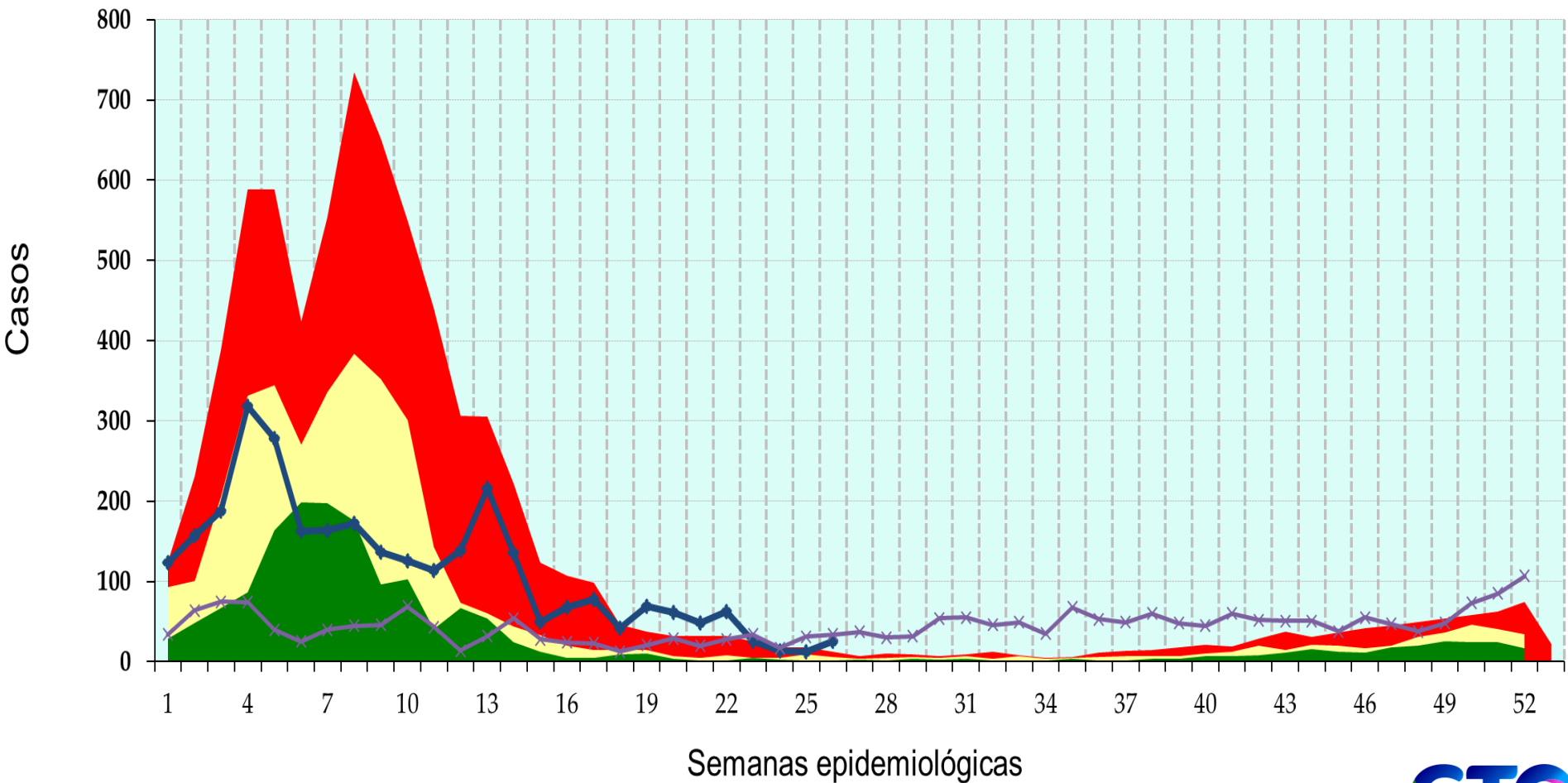
q1

mediana

q3

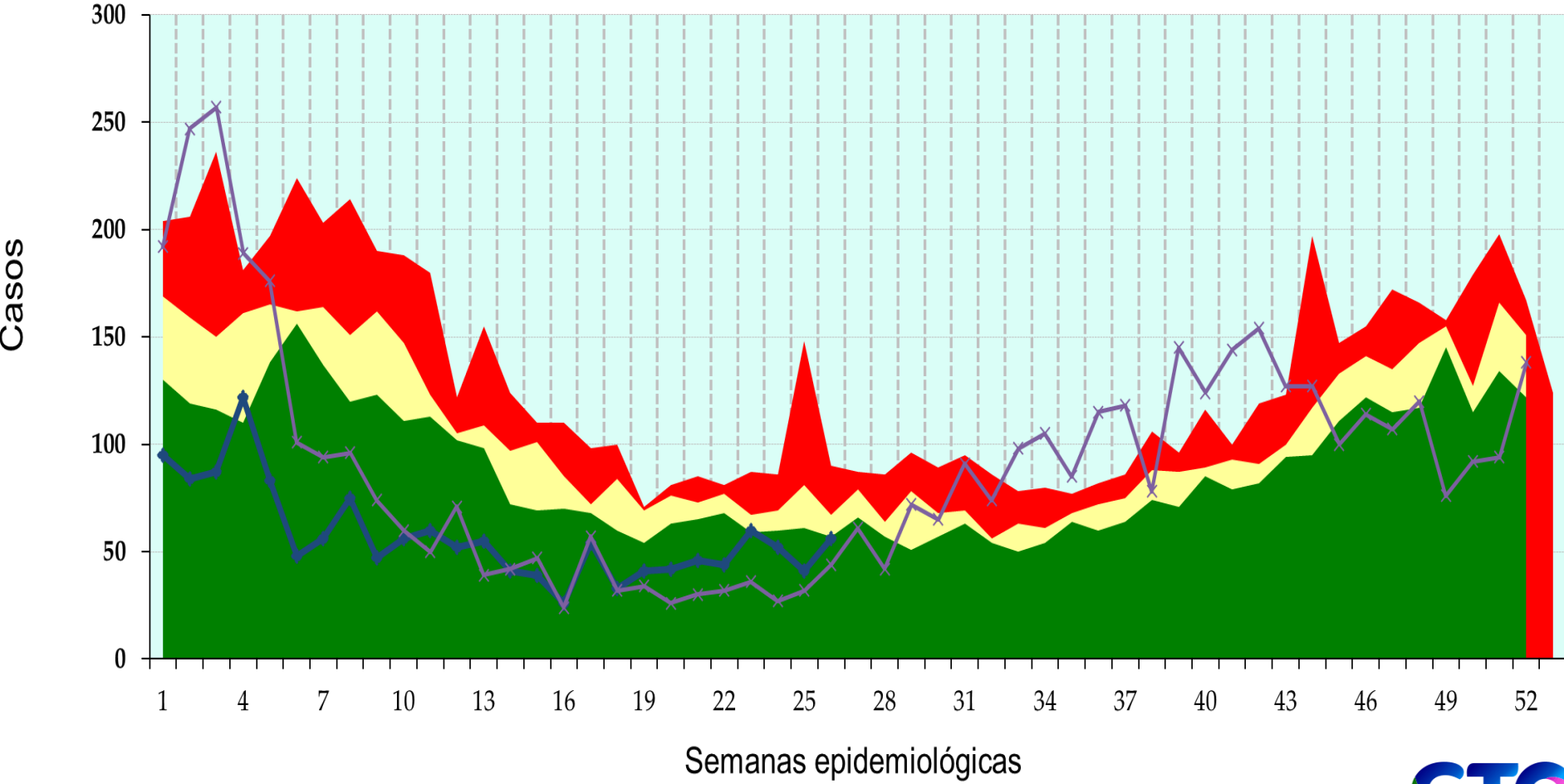
2021

2022



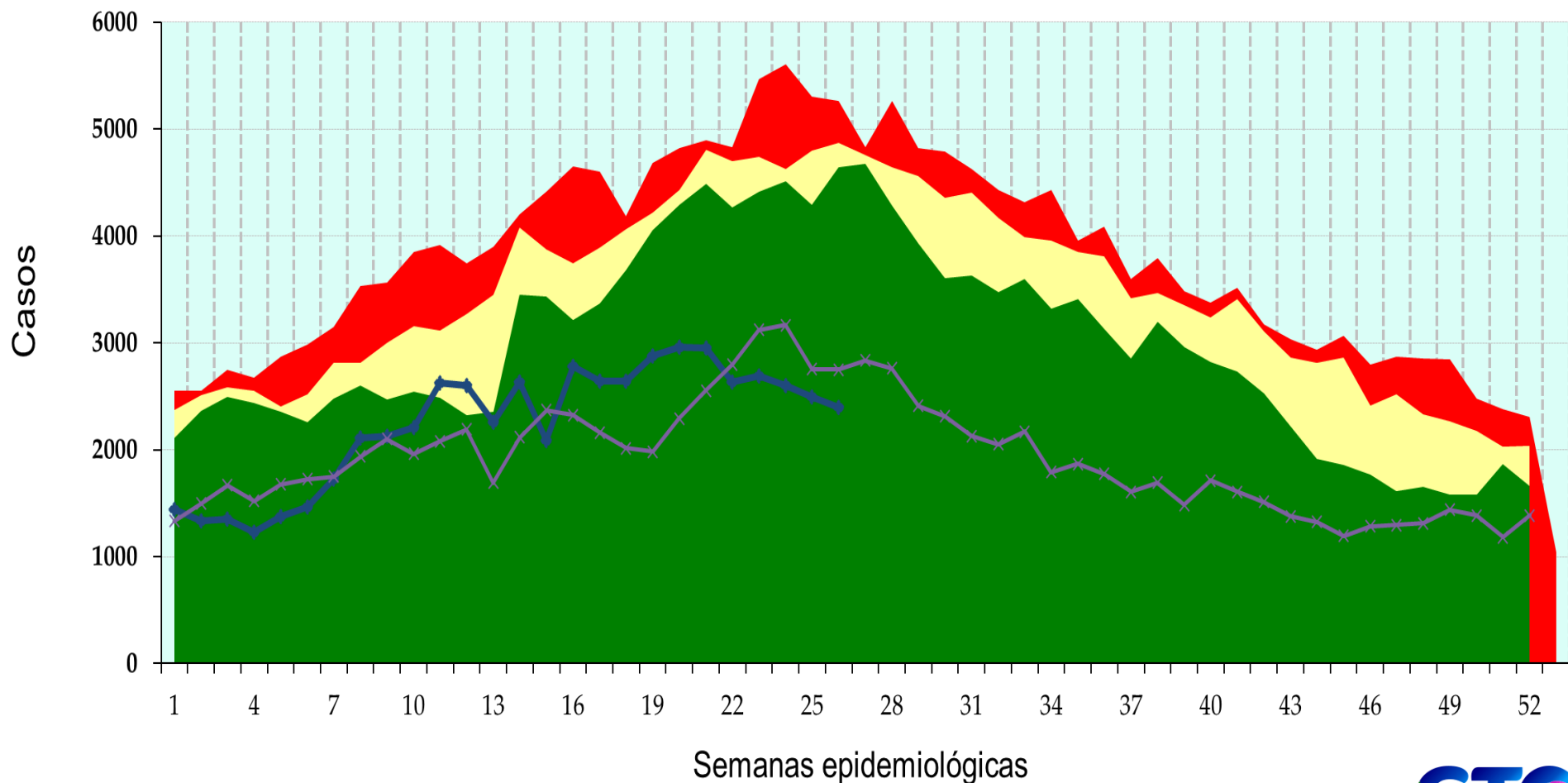
# Neumonías y Bronconeumonías

q1      mediana      q3      2021      2022



# Infecciones Intestinales por Otros Organismos

q1 mediana q3 2021 2022



# Intoxicación por Picadura de Alacrán

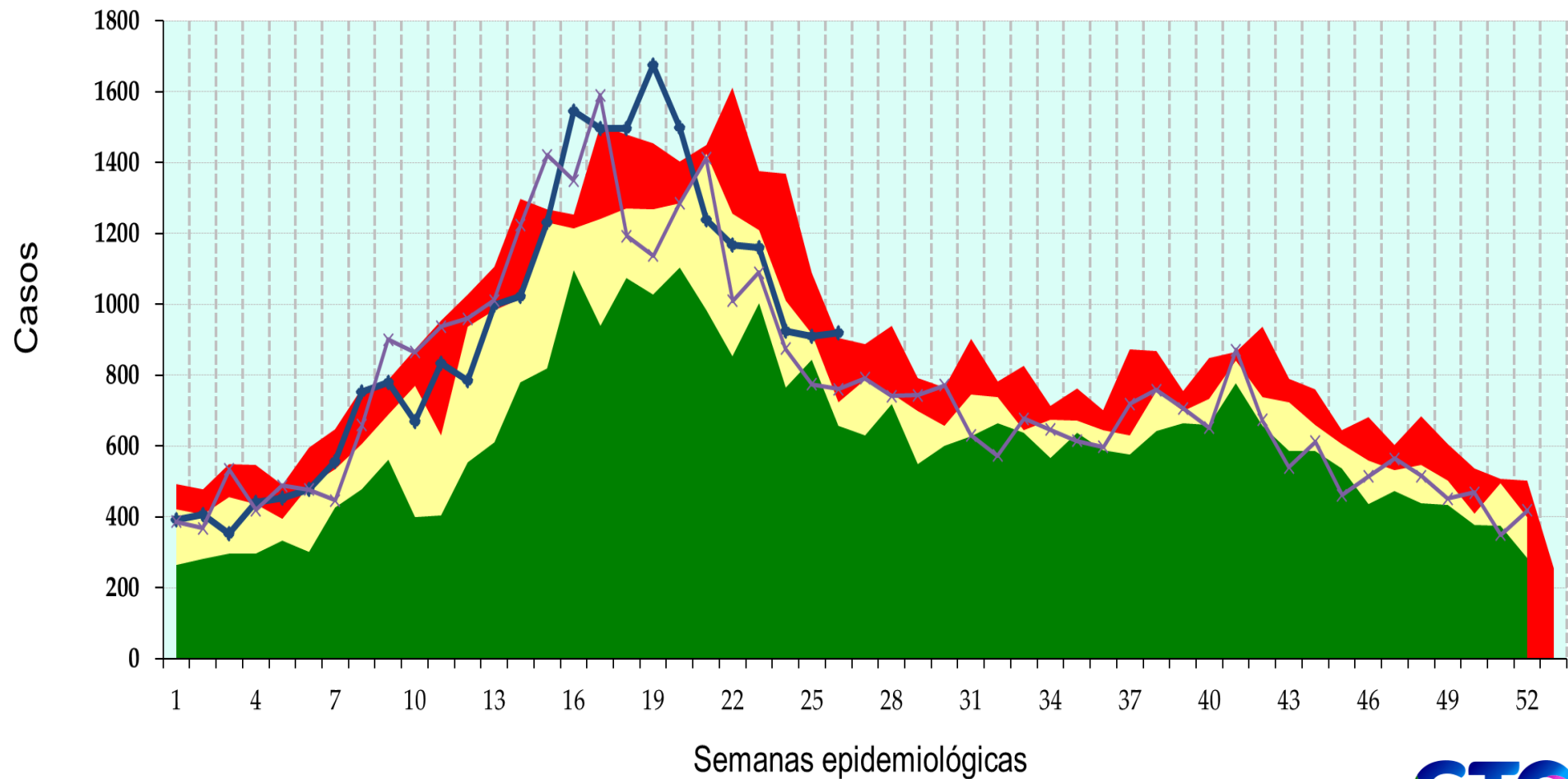
q1

mediana

q3

2021

2022





# Infección por el Virus de la Inmunodeficiencia Humana

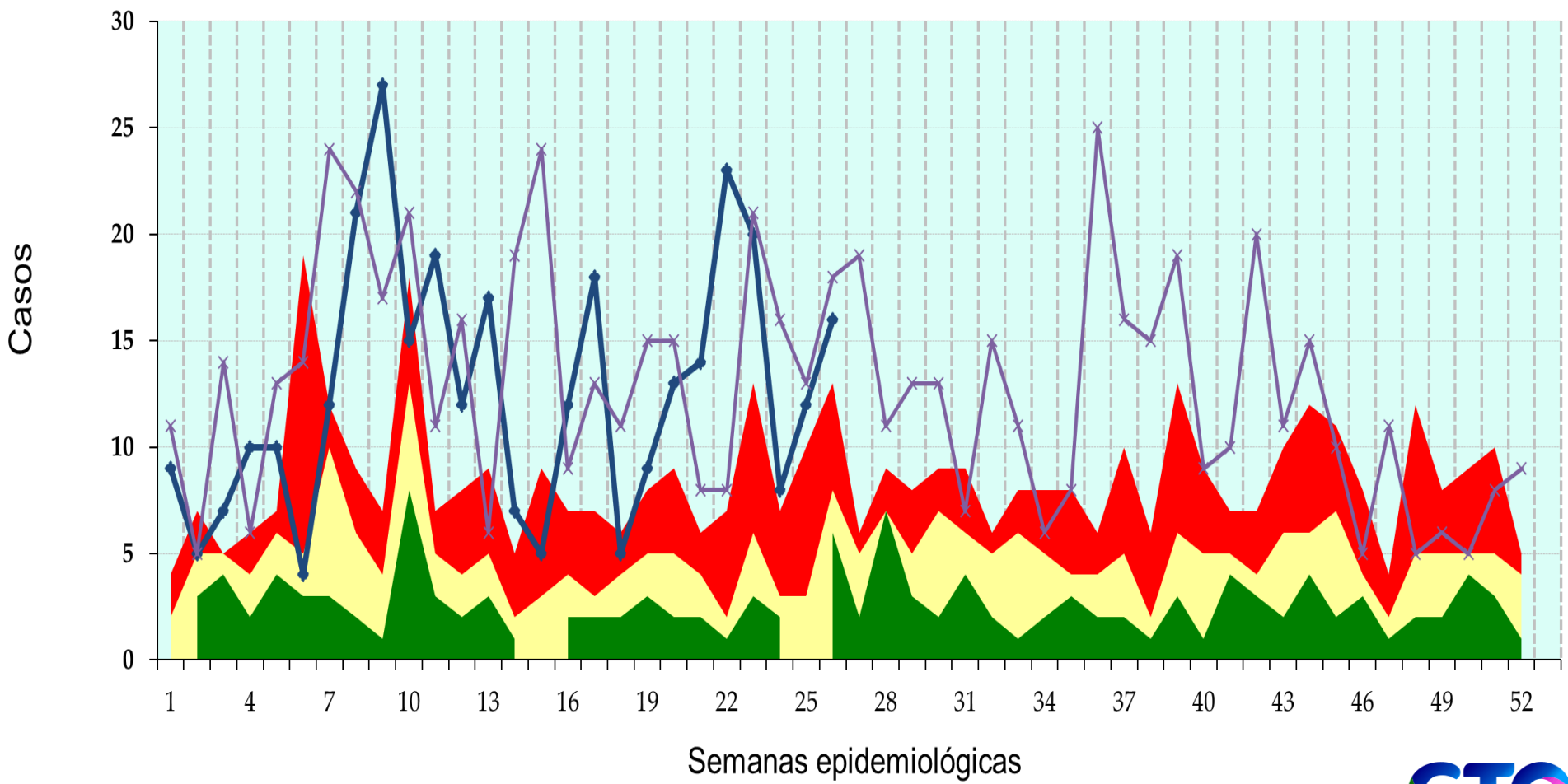
q1

mediana

q3

2021

2022



Fuente: SUAVE 2021-2022, Semana 26, frecuencia absoluta acumulada.

# Hepatitis Vírica A

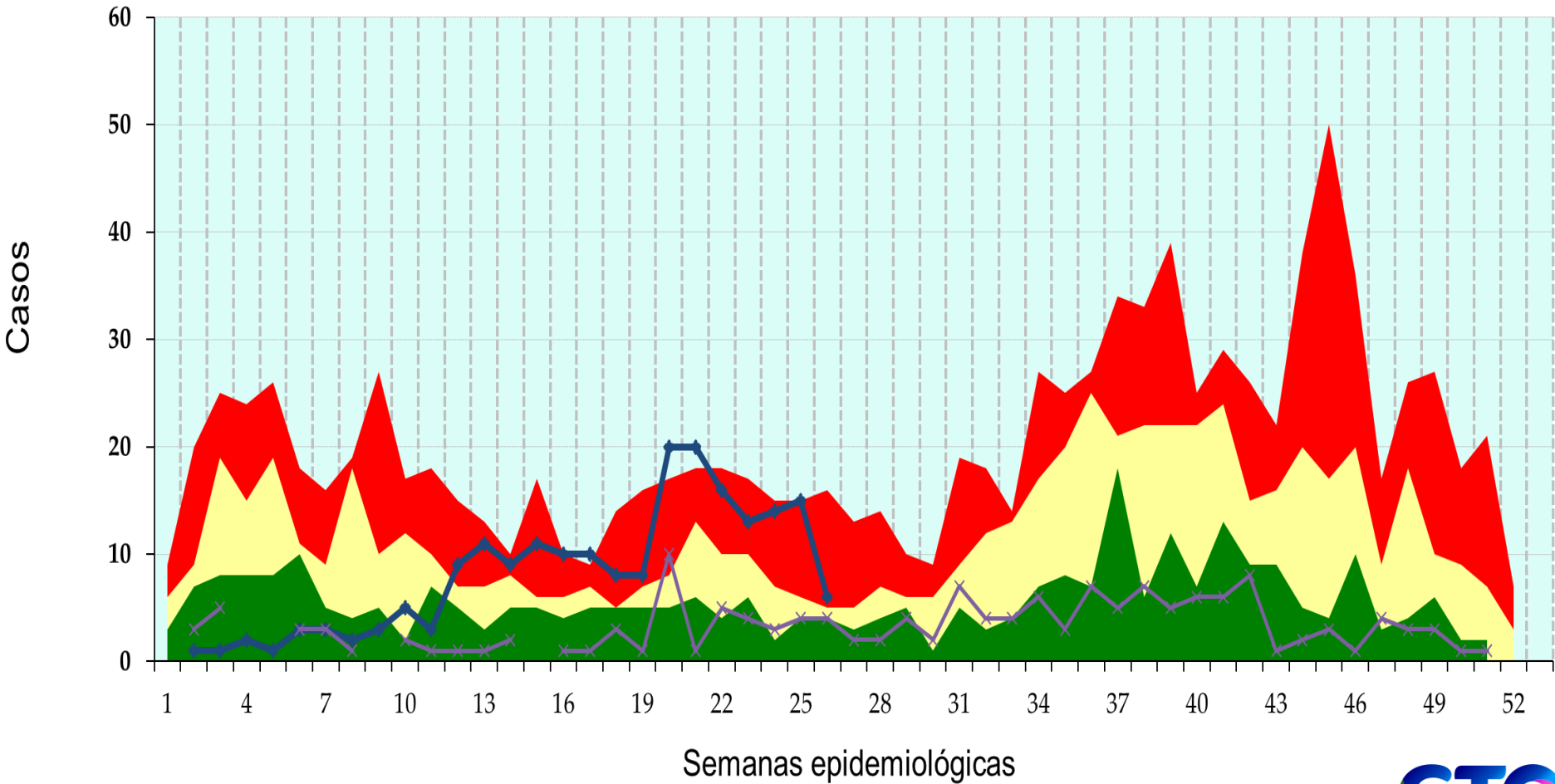
q1

mediana

q3

2021

2022



# Tuberculosis Respiratoria

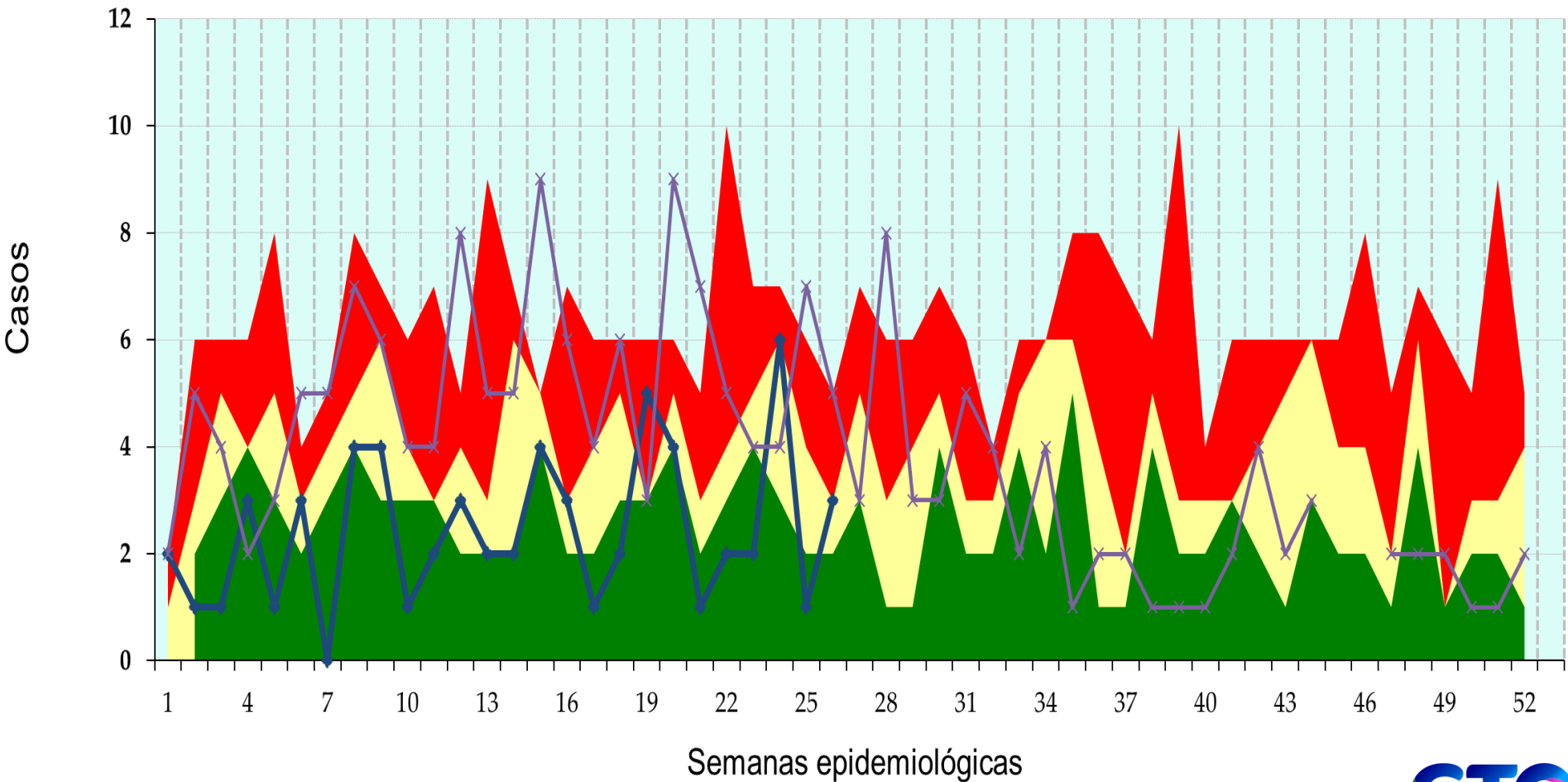
q1

mediana

q3

2021

2022



# Displasia Cervical Leve y Moderada

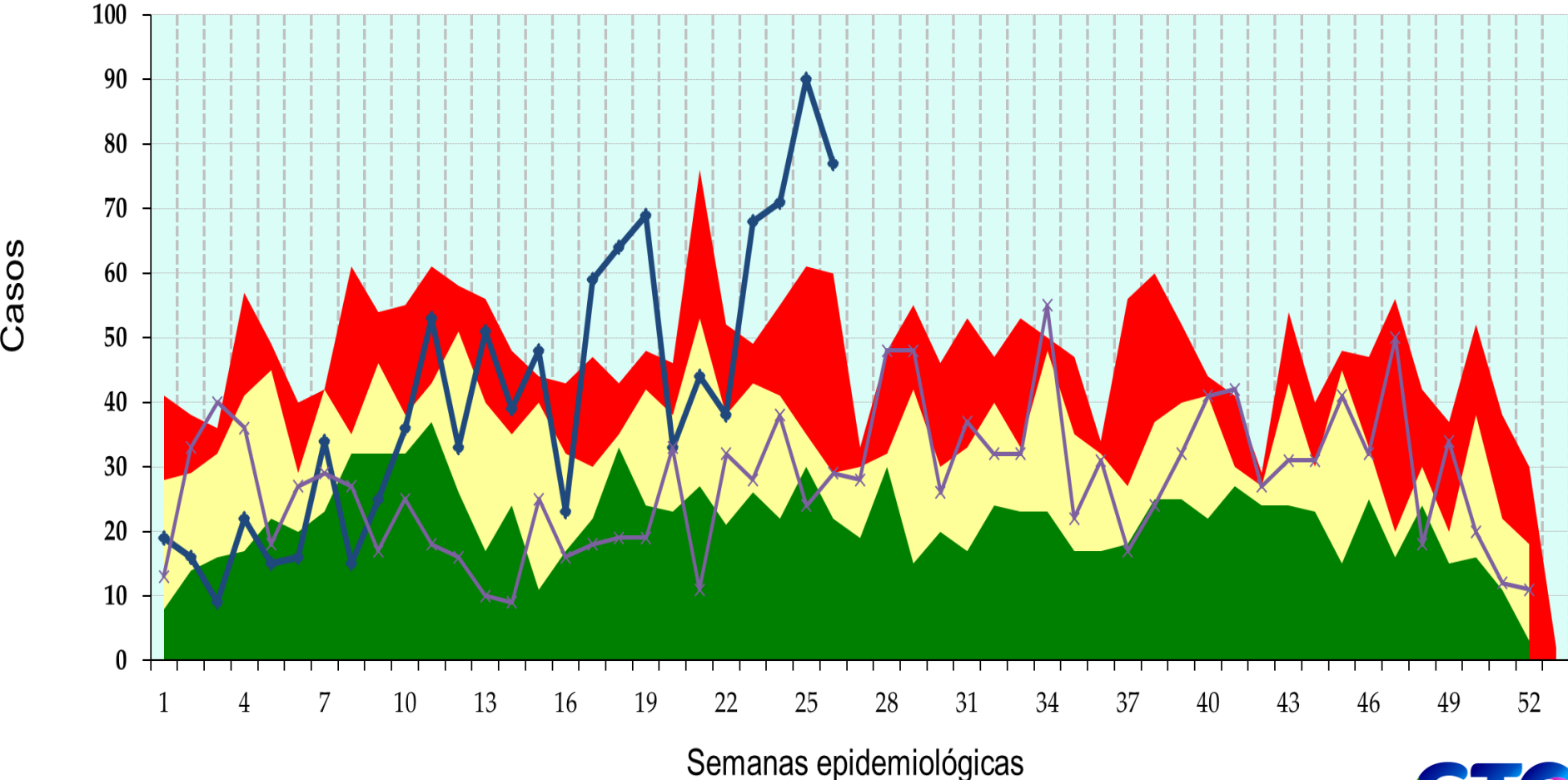
q1

mediana

q3

2021

2022



# Diabetes Tipo 2

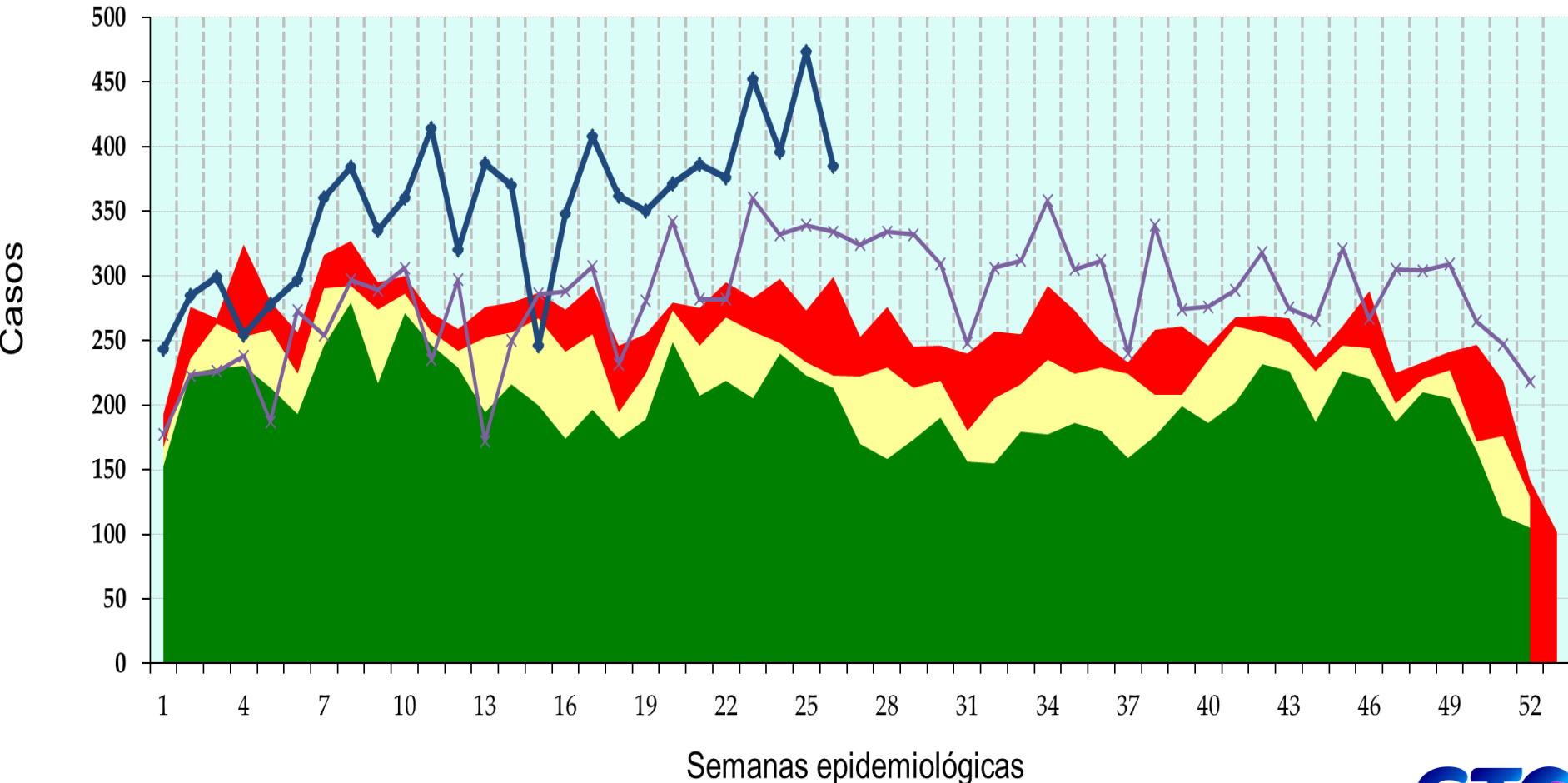
q1

mediana

q3

2021

2022



Fuente: SUAVE 2021-2022, Semana 26, frecuencia absoluta acumulada.

# Depresión

q1

mediana

q3

2021

2022

