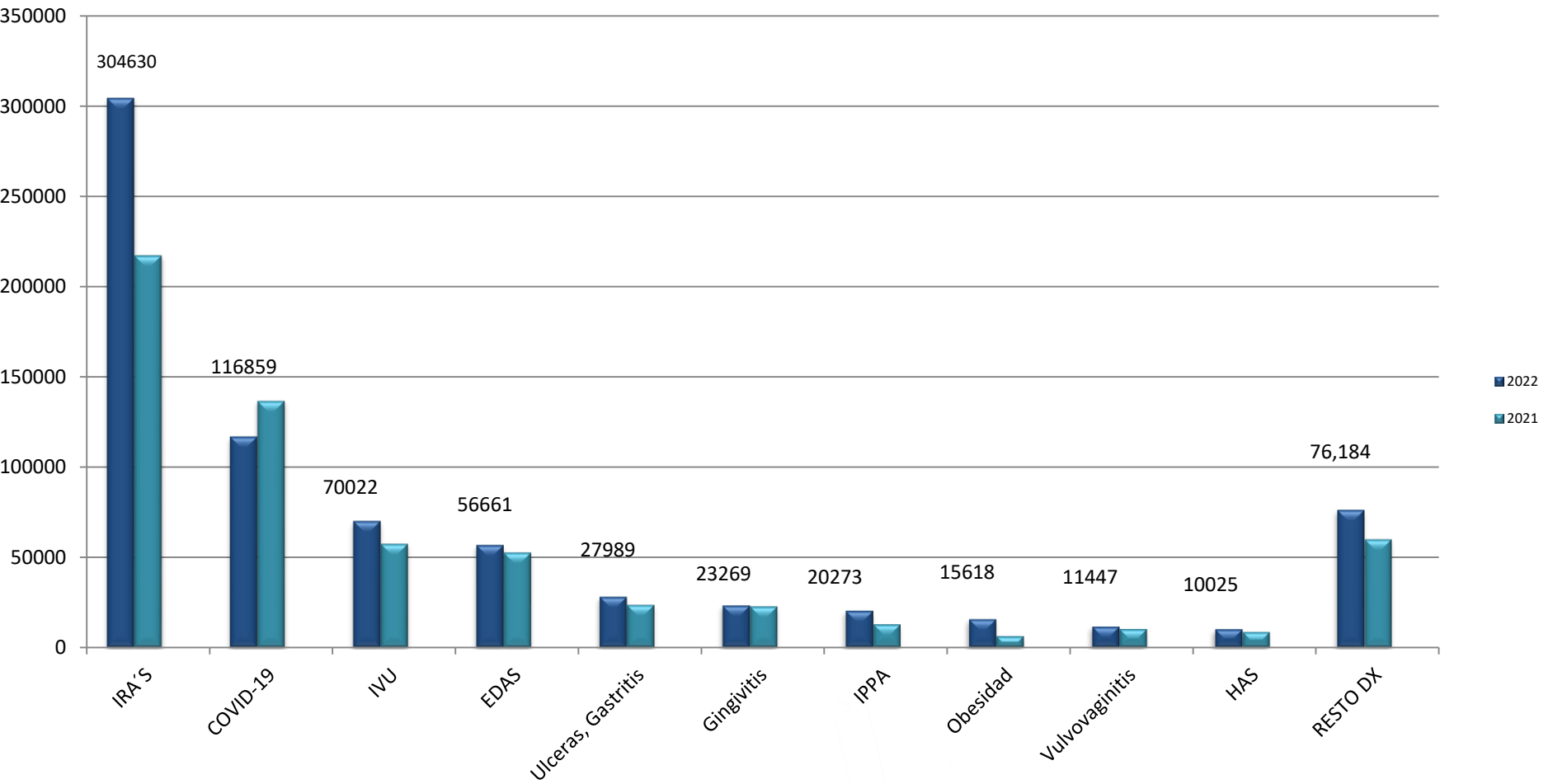


---

**Semana Epidemiológica No. 25  
del 19 al 25 de junio del 2022**

# **Boletín Epidemiológico Guanajuato**

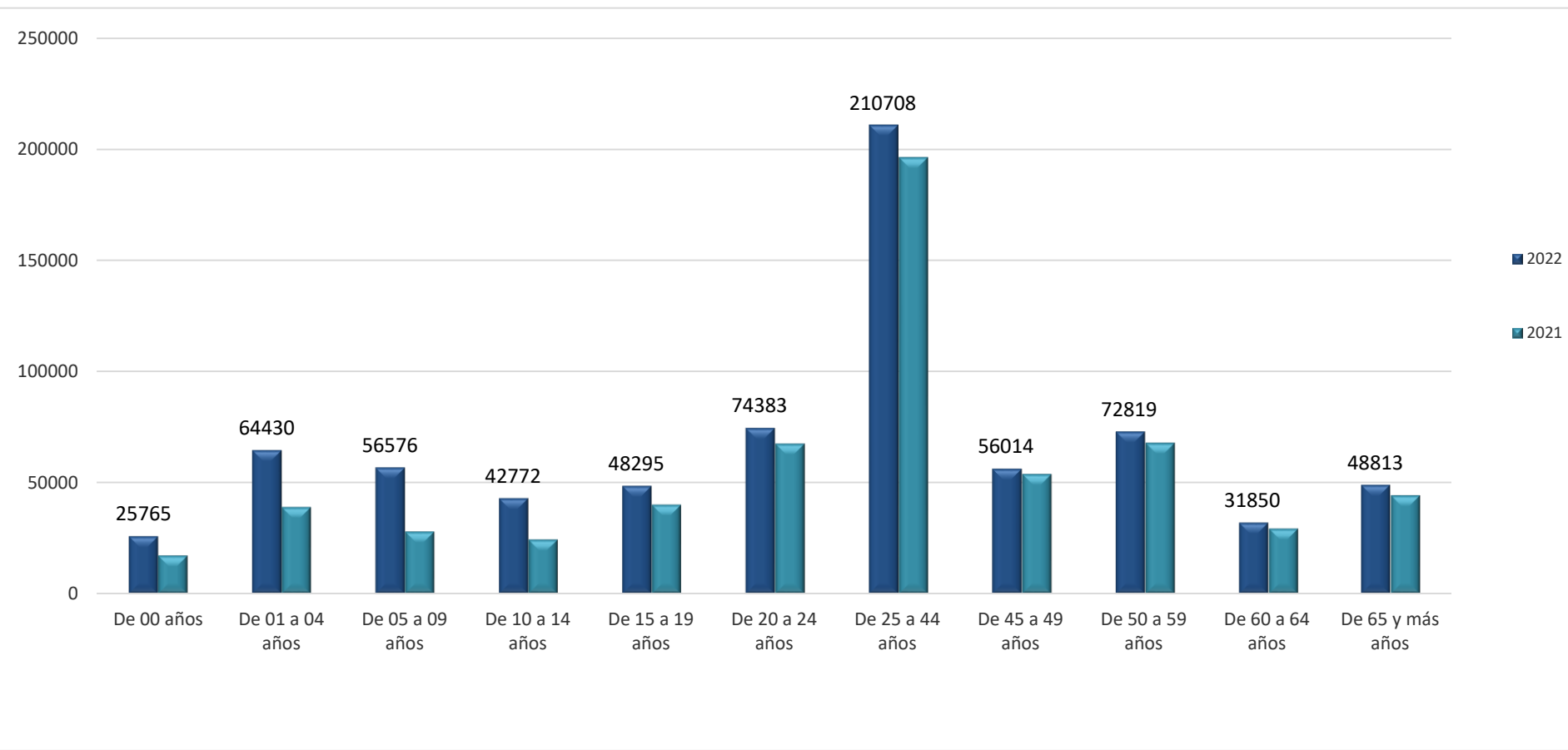
# 10 Principales Causas de Morbilidad Comparativo 2022 - 2021



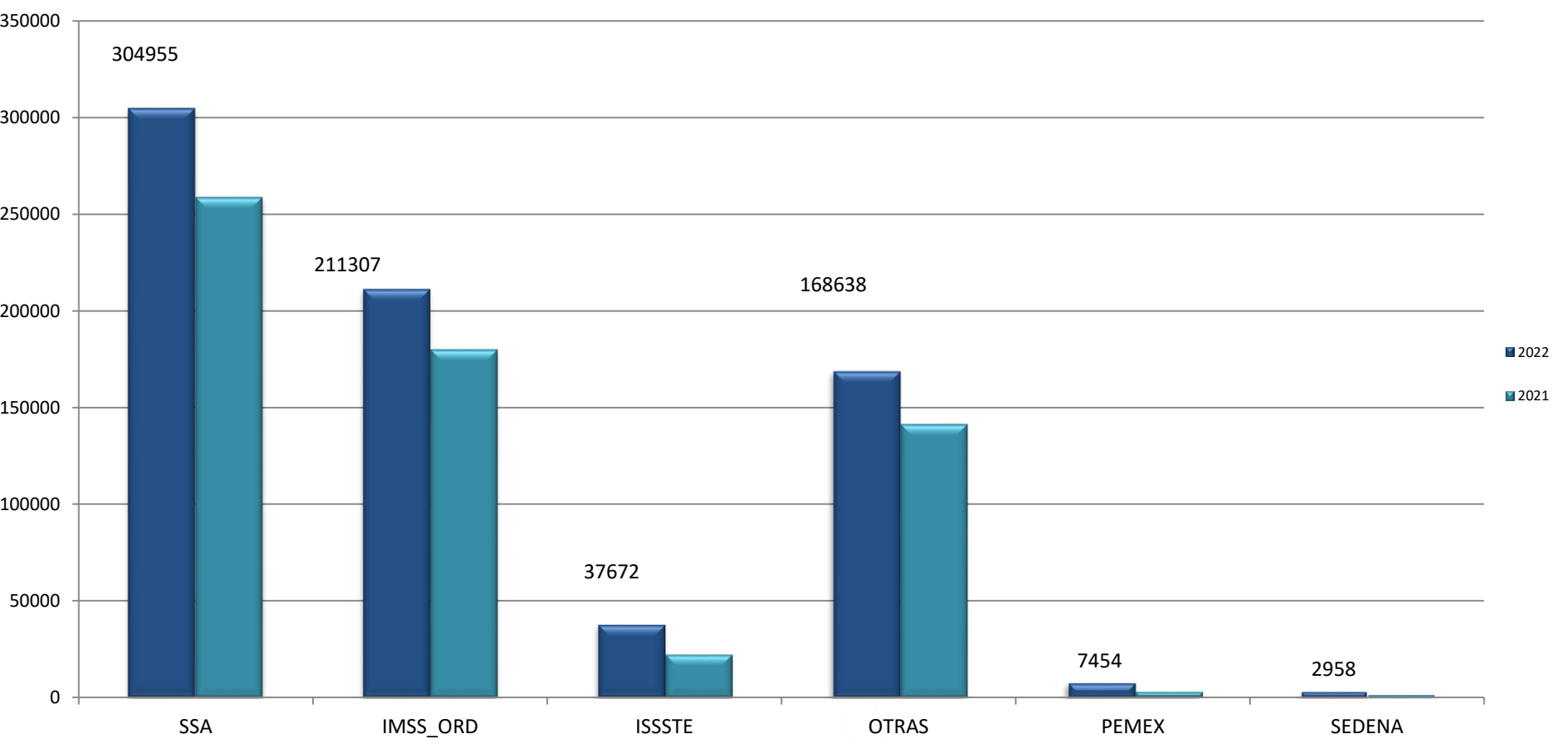
Fuente: Plataforma del SUAVE 2021-2022, Semana 25, frecuencia absoluta acumulada.

# Carga de Morbilidad por Grupo de Edad

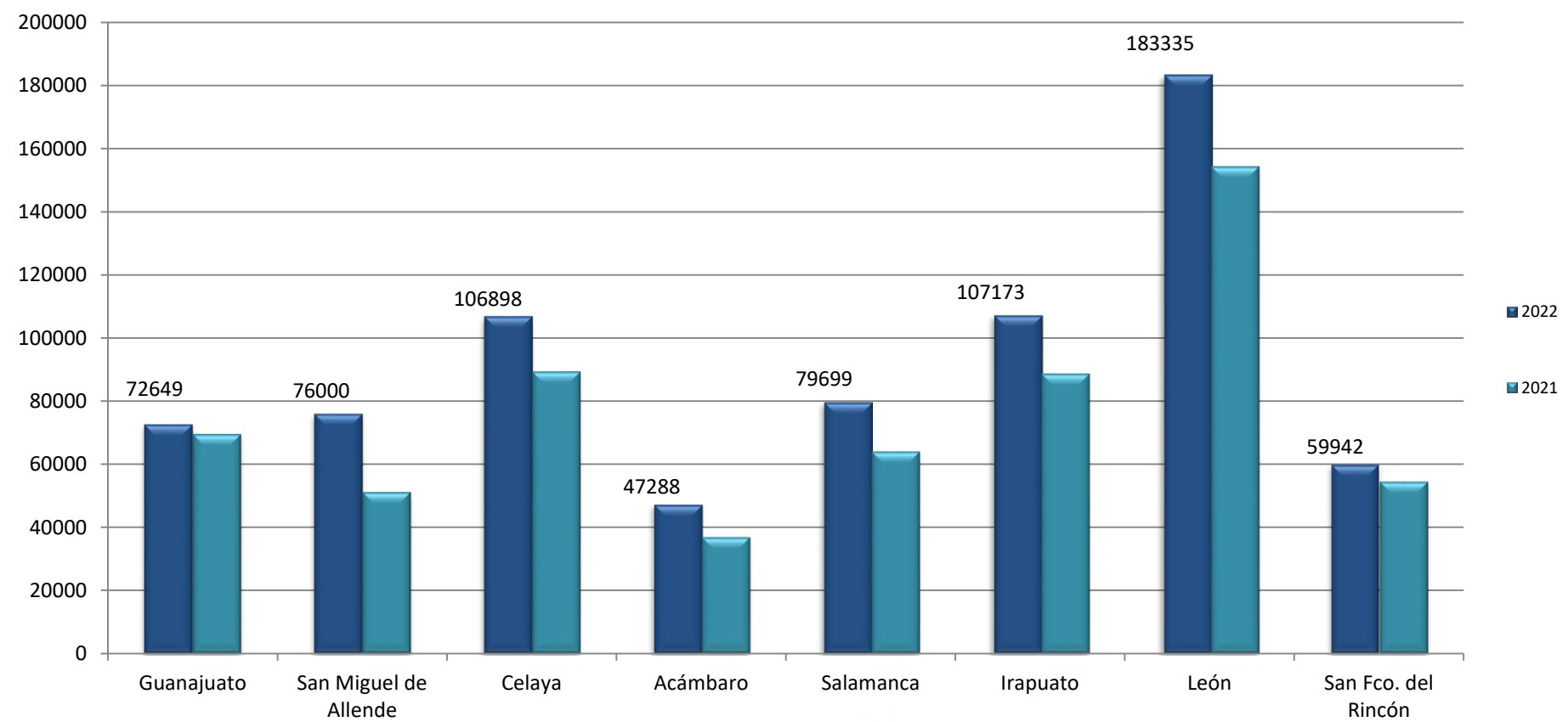
## 2022 - 2021



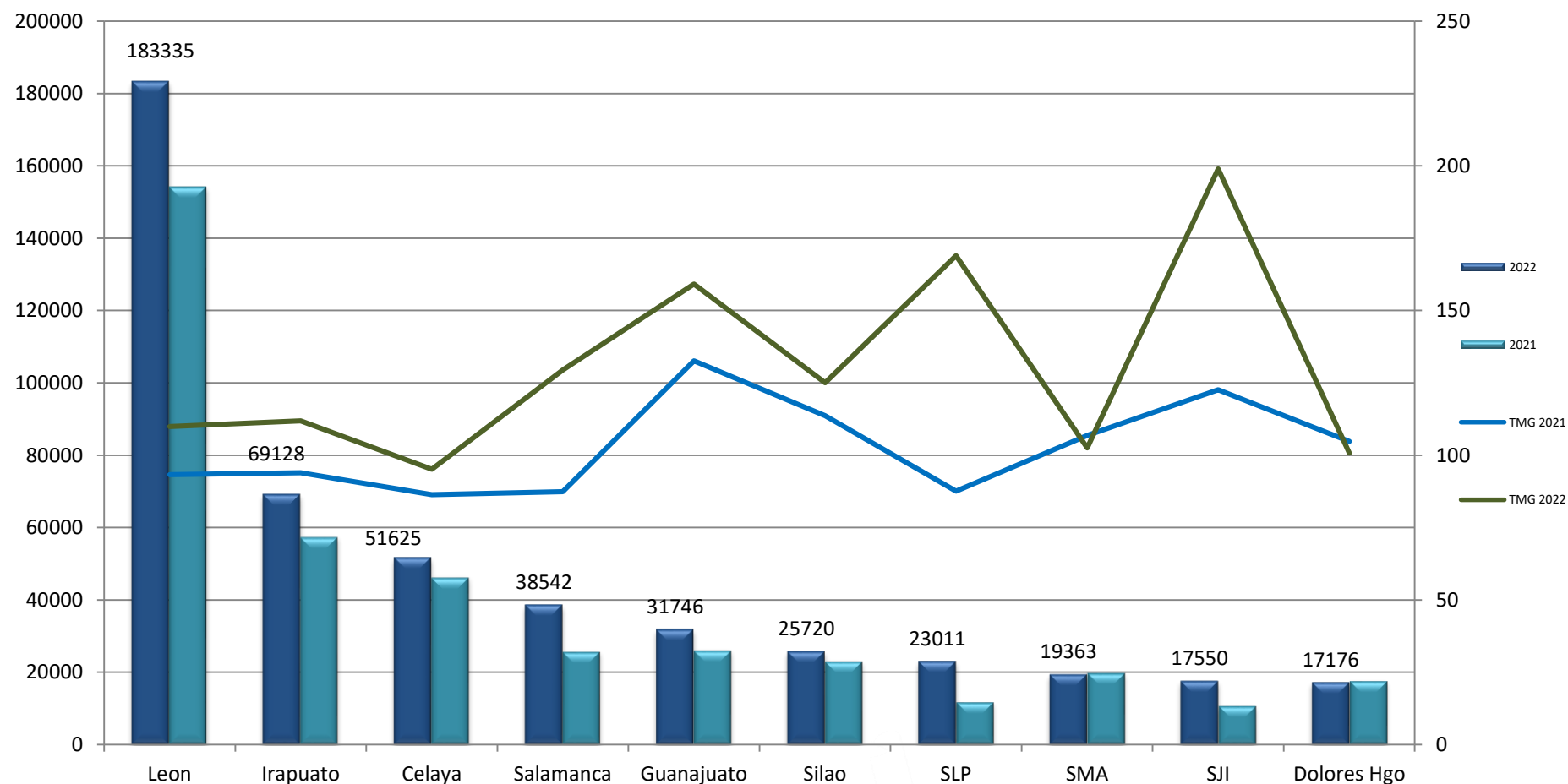
# Comparativo total de Casos por Institución en Guanajuato 2022-2021



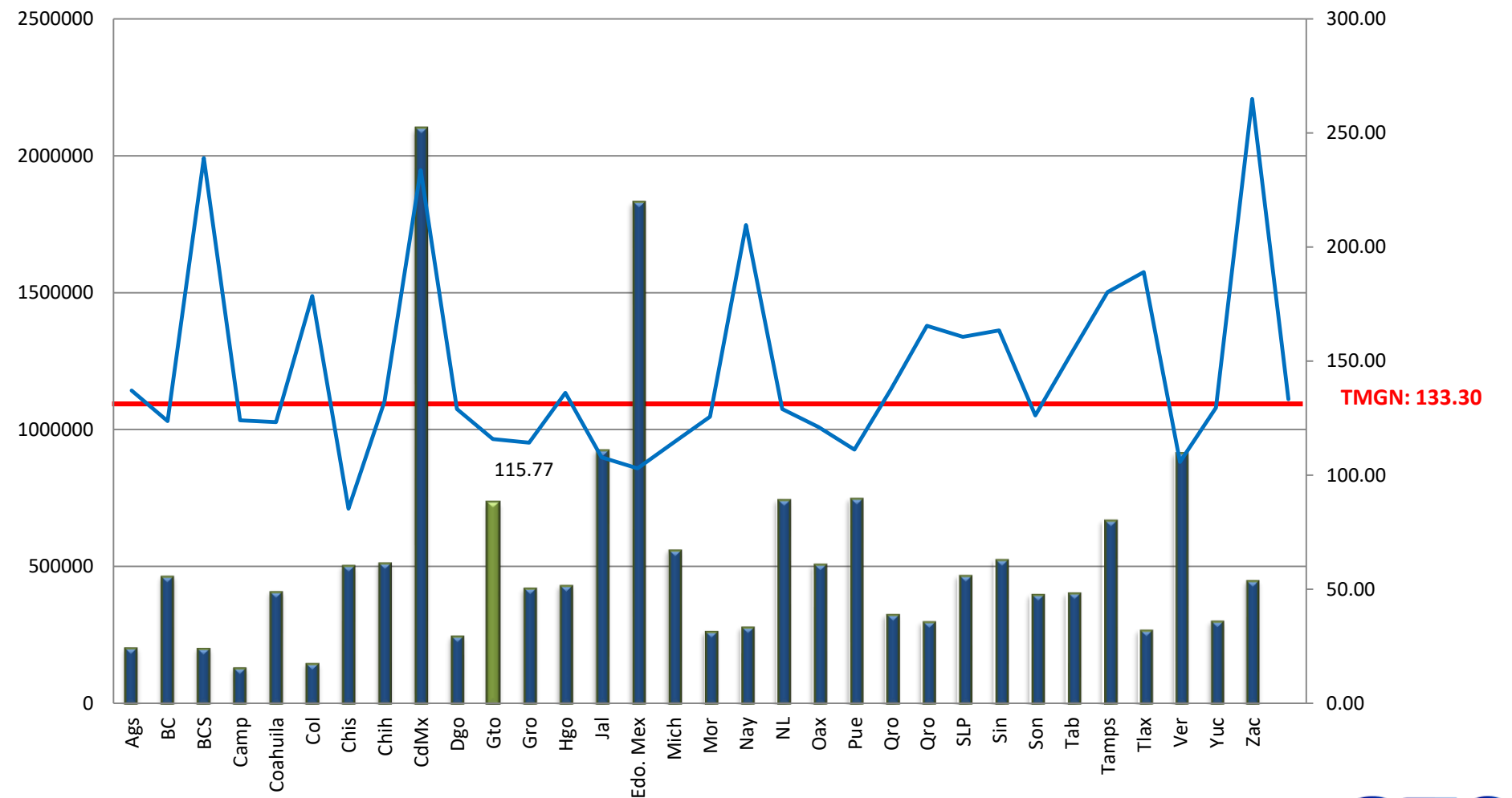
# Comparativo de Casos por Jurisdicción Sanitaria 2022-2021



# Municipios con Mayor Carga de Morbilidad en Guanajuato 2022-2021



# Acumulado de Casos por Entidad Federativa y Tasa de Morbilidad General Nacional 2022



Fuente: SUAVE 2021-2022, Semana 25, frecuencia absoluta acumulada, tasa MGN por 1000 hab.

## 20 Principales Causas de Enfermedad 2022 – 2021 en Guanajuato

No.	Diagnóstico	SEMANA 25	Acumulado 2022	Acumulado 2021	Diferencia %
1	Infecciones respiratorias agudas	12,322	304,630	217,197	40
2	COVID-19	4,050	116,859	136,626	-14
3	Infección de vías urinarias	3,179	70,022	57,627	22
4	Infecciones intestinales por otros organismos	2,491	56,661	52,805	7
5	Úlceras, gastritis y duodenitis	2,210	27,989	23,667	18
6	Intoxicación por picadura de alacrán	909	23,269	22,805	2
7	Gingivitis y enfermedad periodontal	1,066	20,273	12,821	58
8	Obesidad	734	15,618	6,306	148
9	Vulvovaginitis	523	11,447	10,207	12
10	Hipertensión arterial sistémica	484	10,025	8,629	16
11	Conjuntivitis	467	9,396	8,083	16
12	Diabetes tipo 2	473	8,785	6,735	30
13	Otitis media aguda	414	8,213	6,670	23
14	Accidentes de transporte en vehículos	258	6,498	4,287	52
15	Violencia intrafamiliar	103	3,460	2,649	31
16	Influenza	13	3,351	910	268
17	Insuficiencia venosa periférica	130	2,893	2,010	44
18	Depresión	93	2,421	1,744	39
19	Mordeduras por perro	85	2,221	1,759	26
20	Heridas por arma de fuego y punzocortantes	131	2,211	2,317	-5

\*Casos confirmados y sospechosos, información preliminar.

# 20 Principales Causas de Enfermedad en el País 2022 – 2021

No.	Diagnóstico	SEMANA 25	Acumulado 2022	Acumulado 2021	Diferencia %
1	Infecciones respiratorias agudas	263,796	6,426,367	4,159,224	54.5
2	COVID-19	133,550	3,806,467	3,204,308	18.8
3	Infecciones intestinales por otros organismos	64,026	1,598,433	1,431,054	11.7
4	Infección de vías urinarias	61,082	1,527,705	1,346,918	13.4
5	Úlceras, gastritis y duodenitis	17,622	454,050	421,759	7.7
6	Obesidad	15,684	423,246	222,342	90.4
7	Gingivitis y enfermedad periodontal	16,775	417,959	234,858	78.0
8	Hipertensión arterial	10,114	278,925	232,572	19.9
9	Conjuntivitis	9,551	259,922	213,273	21.9
10	Vulvovaginitis	9,322	244,132	225,853	8.1
11	Diabetes Tipo 2	8,942	231,123	188,305	22.7
12	Otitis media aguda	7,653	198,321	178,429	11.1
13	Intoxicación por picadura de alacrán	5,228	127,264	132,030	-3.6
14	Faringitis y amigdalitis estreptocócicas	3,721	92,653	71,111	30.3
15	Insuficiencia vascular periférica	3,996	92,197	57,428	60.5
16	Accidentes de transporte en vehículos con motor	2,755	79,676	56,249	41.6
17	Depresión	2,314	62,733	47,471	32.2
18	Amebiasis intestinal	2,294	58,837	57,078	3.1
19	Candidiasis urigenital	2,072	57,352	58,050	-1.2
20	Asma	1,840	56,051	38,309	46.3

\*Casos confirmados y sospechosos, información preliminar.

Fuente: SUAVE 2021-2022, Semana 25, frecuencia absoluta acumulada.

# Diagnósticos de Vigilancia Epidemiológica Especial 2022-2021

No.	Diagnóstico	SEMANA 25	Acumulado 2022	Acumulado 2021	Diferencia %
1	Infección por el VIH	12	321	298	7.7
2	Hepatitis Virica B	2	11	4	175.0
3	Hepatitis Virica C	1	34	30	13.3
4	Sífilis congénita	-	24	13	84.6
1	Tuberculosis Respiratoria	1	83	118	-29.7
2	Tuberculosis Meningea	-	5	9	-44.4
3	Lepra	-	1	2	-100.0
1	* Dengue no grave	-	10	78	-87.2
2	*Dengue con signos de alarma	-	2	2	0.0
3	*Dengue grave	-	0	0	0.0
4	Zika	-	0	0	0.0
5	Enfermedad de Chagas	1	45	62	-27.4
1	Hepatitis Virica A	15	227	47	383.0
2	Otras Hepatitis Viricas	2	11	12	-8.3
3	Enteritis Debida a Rotavirus	1	26	52	-50.0
4	Brucelosis	1	32	14	128.6
1	Enfermedad Febril Exantemática	8	249	102	144.1
2	Síndrome Coqueluchoide	3	77	60	28.3
3	Tosferina	-	0	0	0.0
4	ESAVI's	1	81	687	-88.2
5	Tetanos	-	0	0	0.0
6	Parálisis Flácida Aguda	1	40	29	37.9
1	Intoxicación por Picadura de Alacran	909	23,269	22,805	2.0
2	Intoxicación por Plaguicidas	1	34	32	6.3
3	Intoxicación Por Pongoña Animales	89	1967	1404	40.1
1	COVID-19	4,050	116,859	136,626	-14.5
2	Influenza	13	3,351	910	268.2
3	Neumonías y Bronconeumonías	41	1,451	2,065	-29.7

\*Casos confirmados y sospechosos, información preliminar.

# Canales Endémicos de Interés Epidemiológico

# Infecciones Respiratorias Agudas

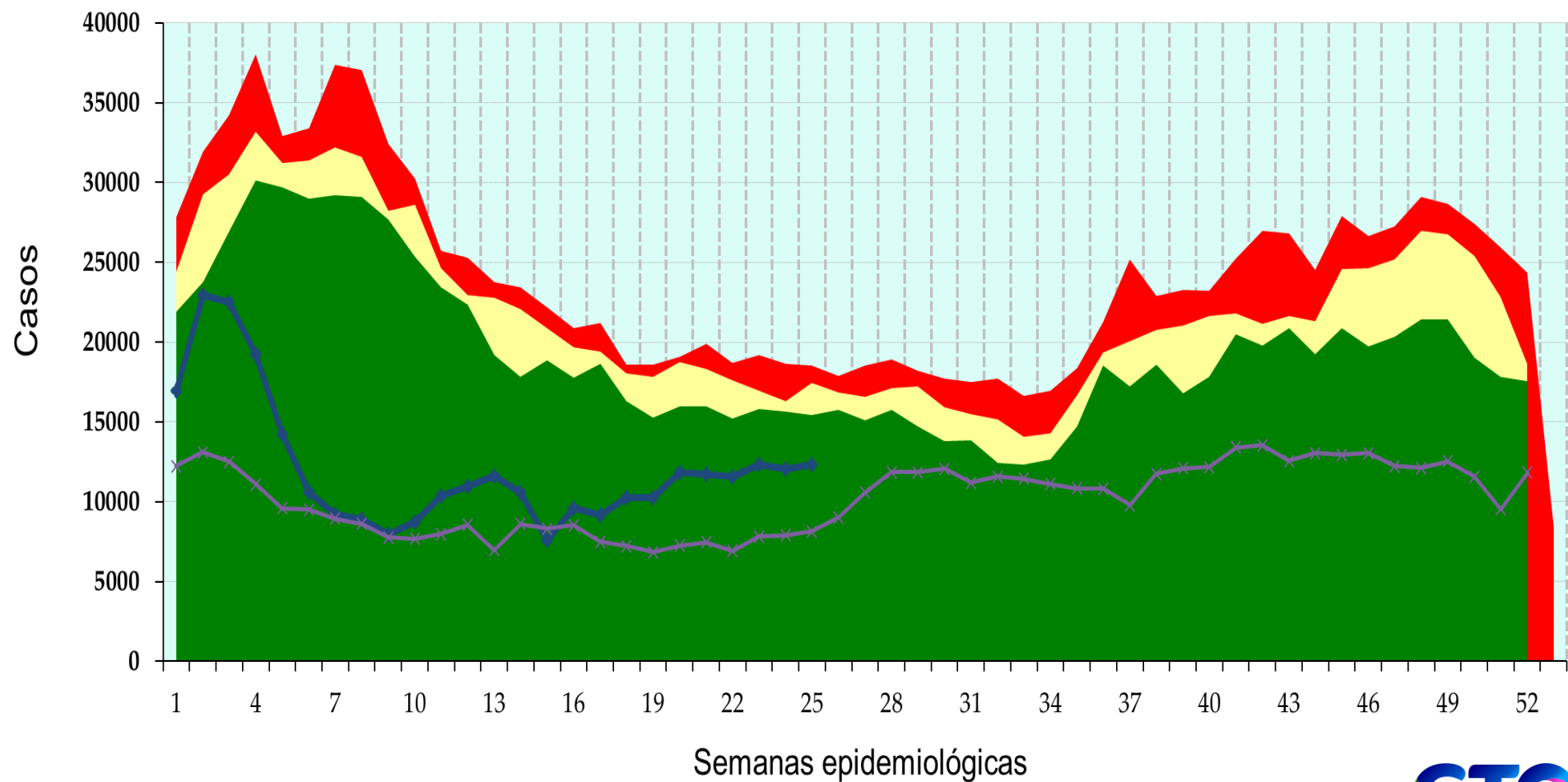
q1

mediana

q3

2021

2022



# Influenza

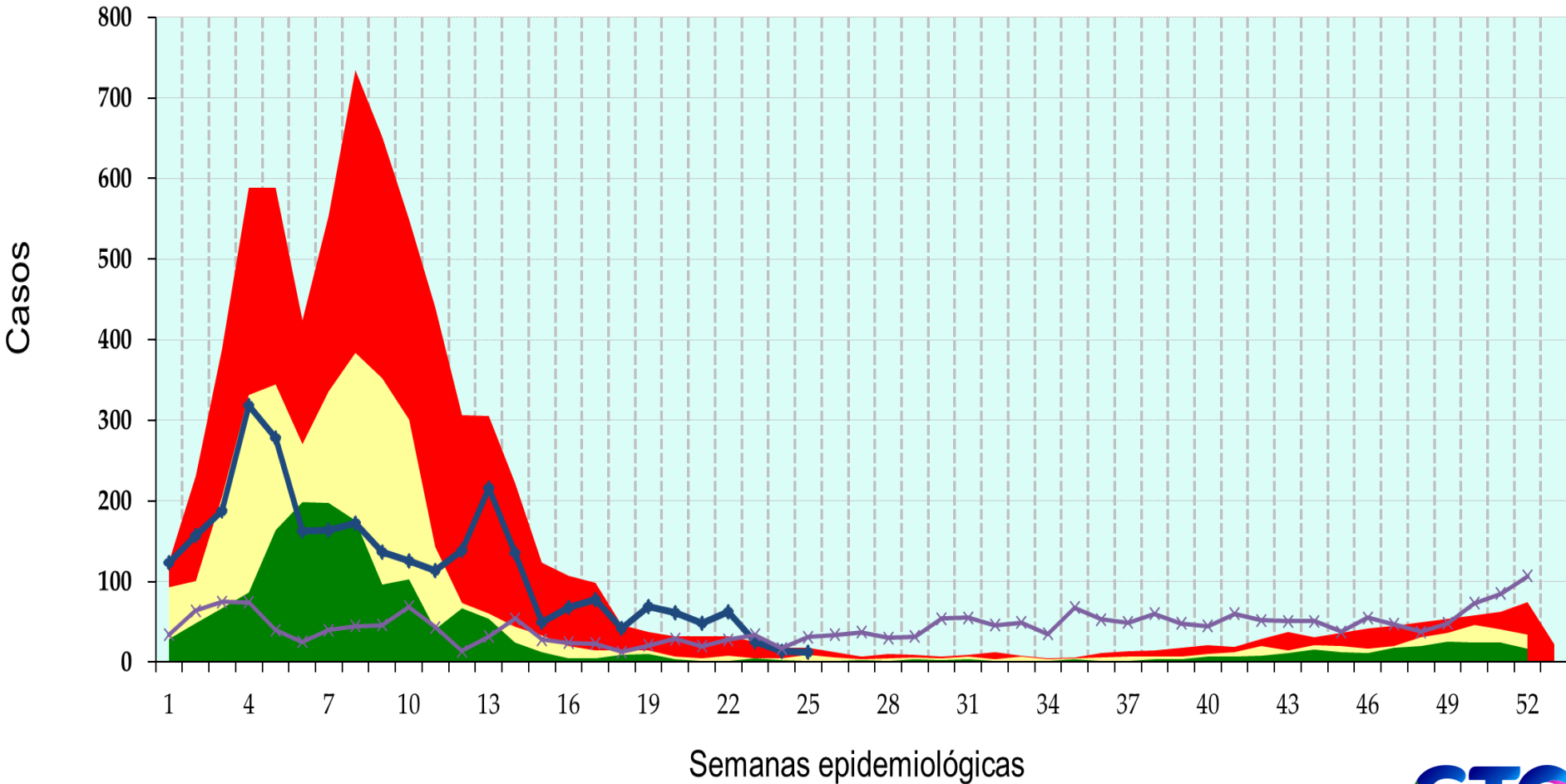
q1

mediana

q3

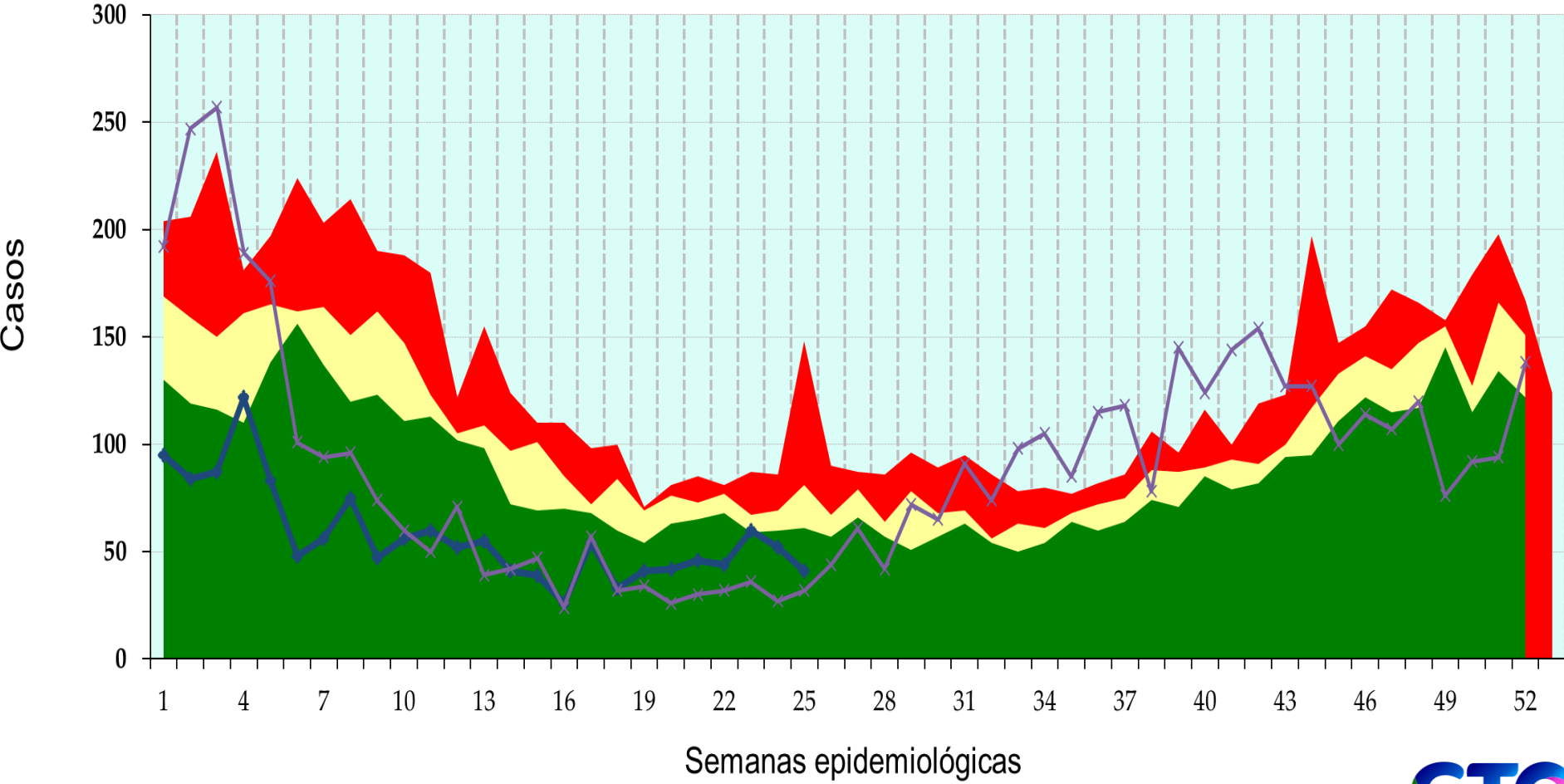
2021

2022



# Neumonías y Bronconeumonías

q1      mediana      q3      2021      2022



Fuente: SUAVE 2021-2022, Semana 25, frecuencia absoluta acumulada.

# Infecciones Intestinales por Otros Organismos

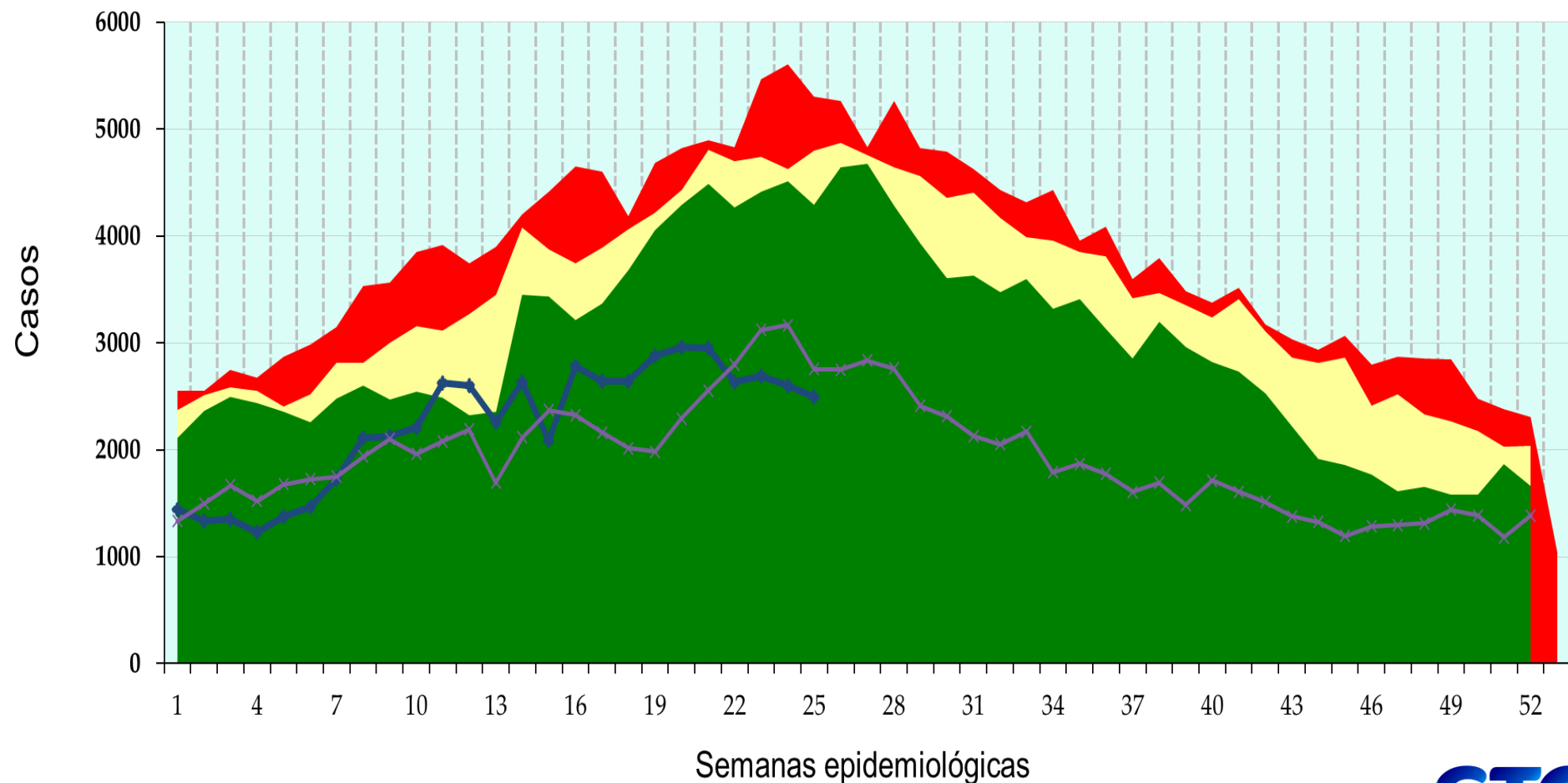
q1

mediana

q3

2021

2022



# Intoxicación por Picadura de Alacrán

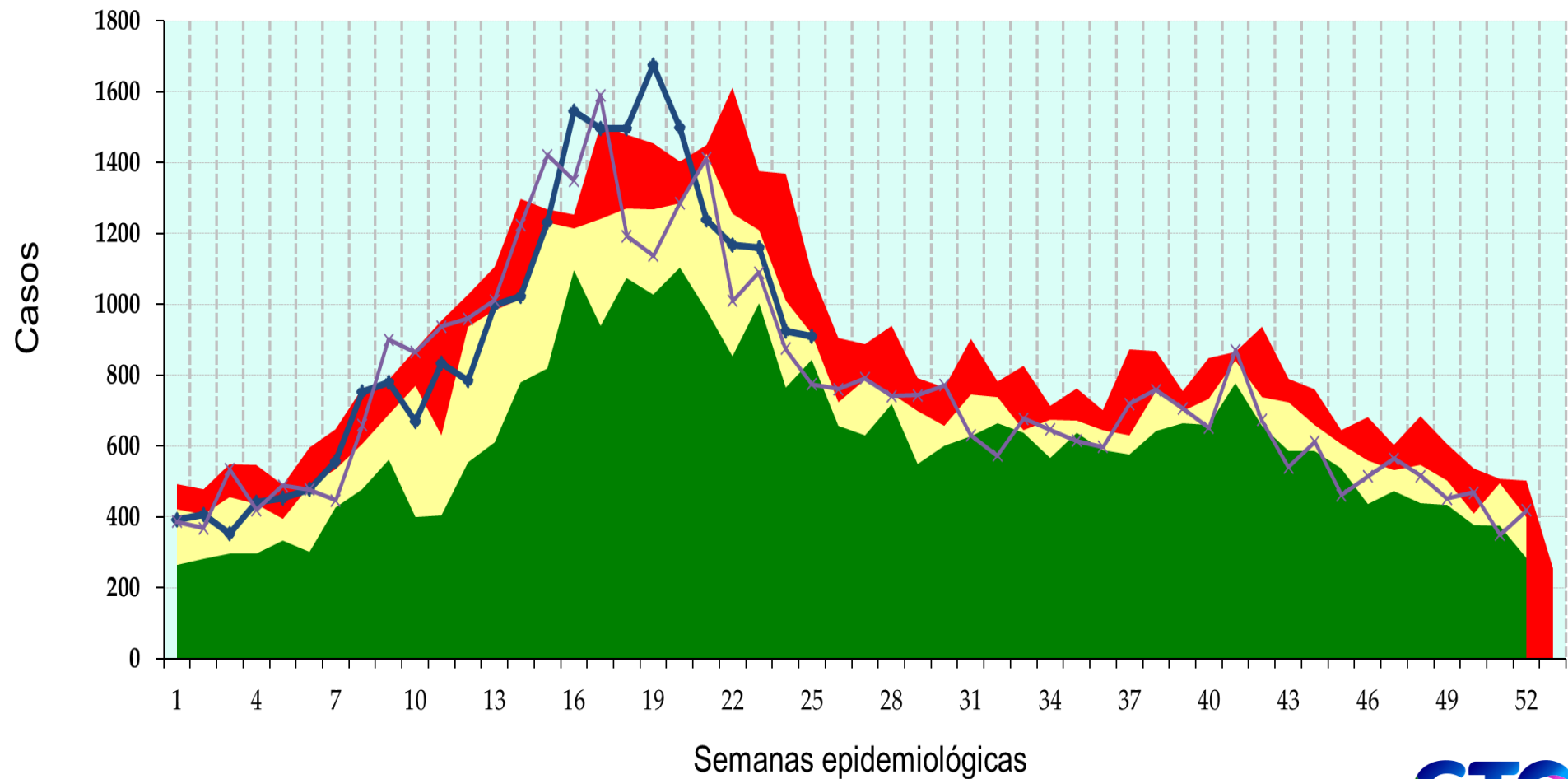
q1

mediana

q3

2021

2022



# Infección por el Virus de la Inmunodeficiencia Humana

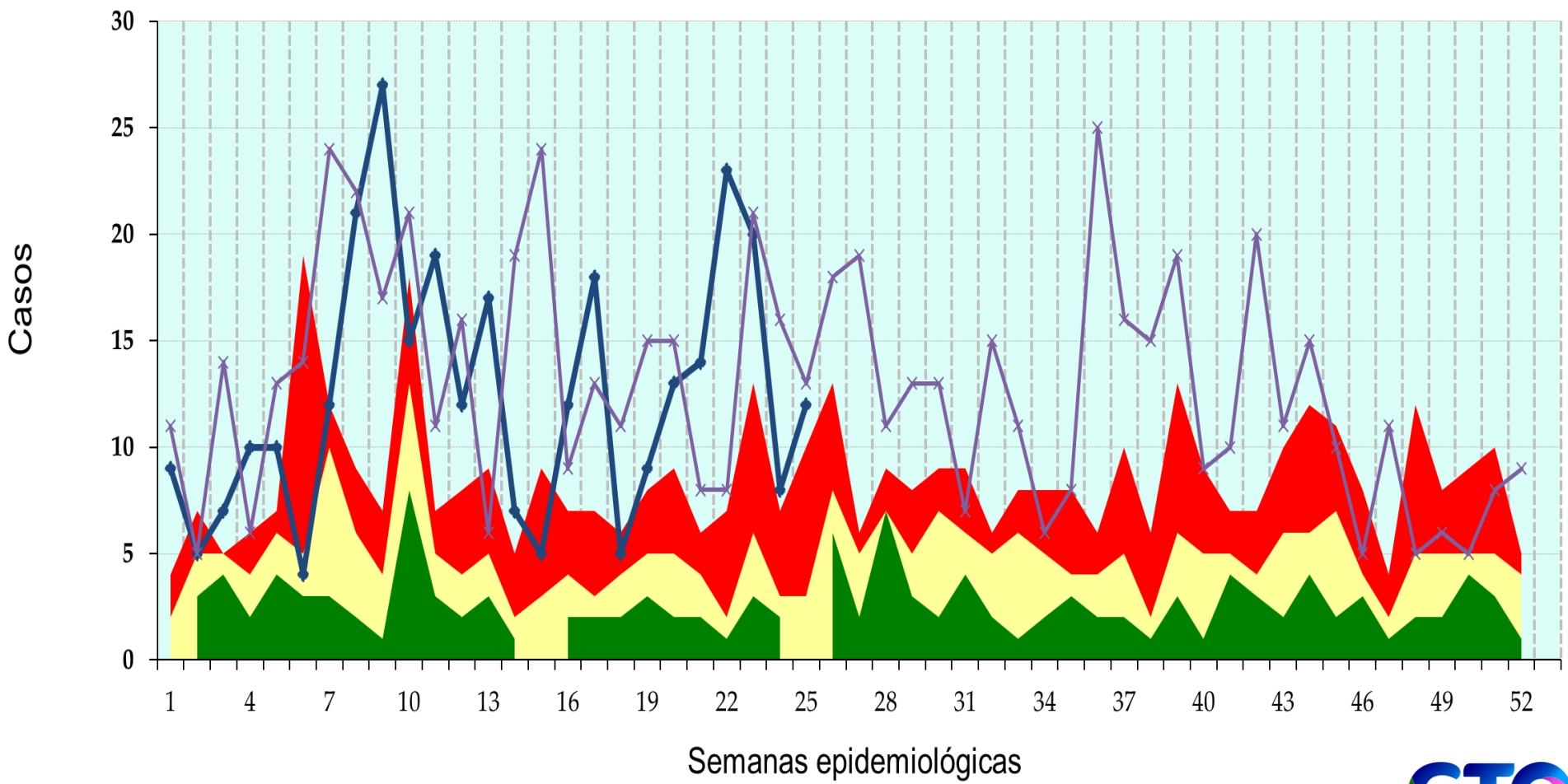
q1

mediana

q3

2021

2022



# Hepatitis Vírica A

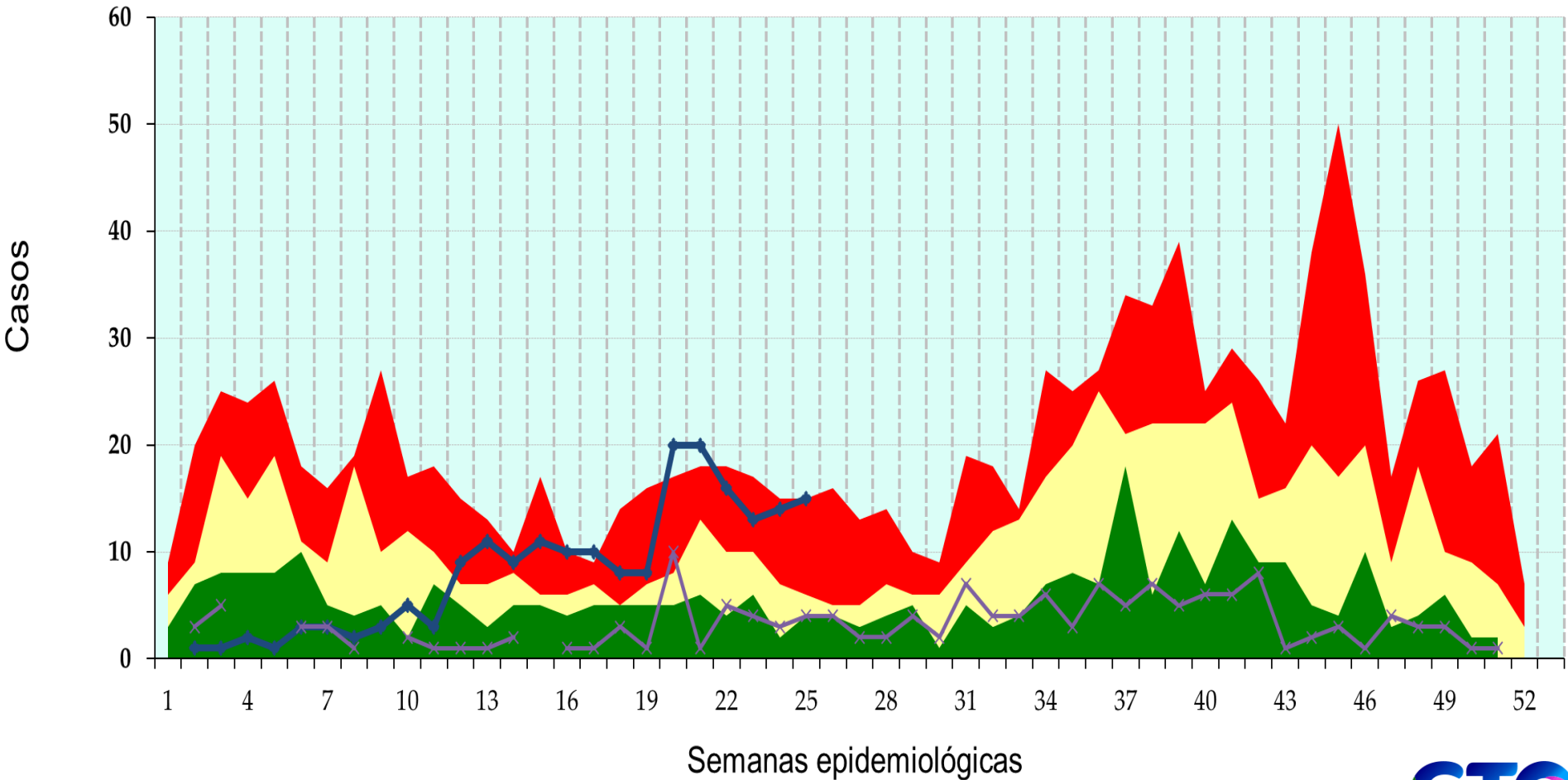
q1

mediana

q3

2021

2022



# Tuberculosis Respiratoria

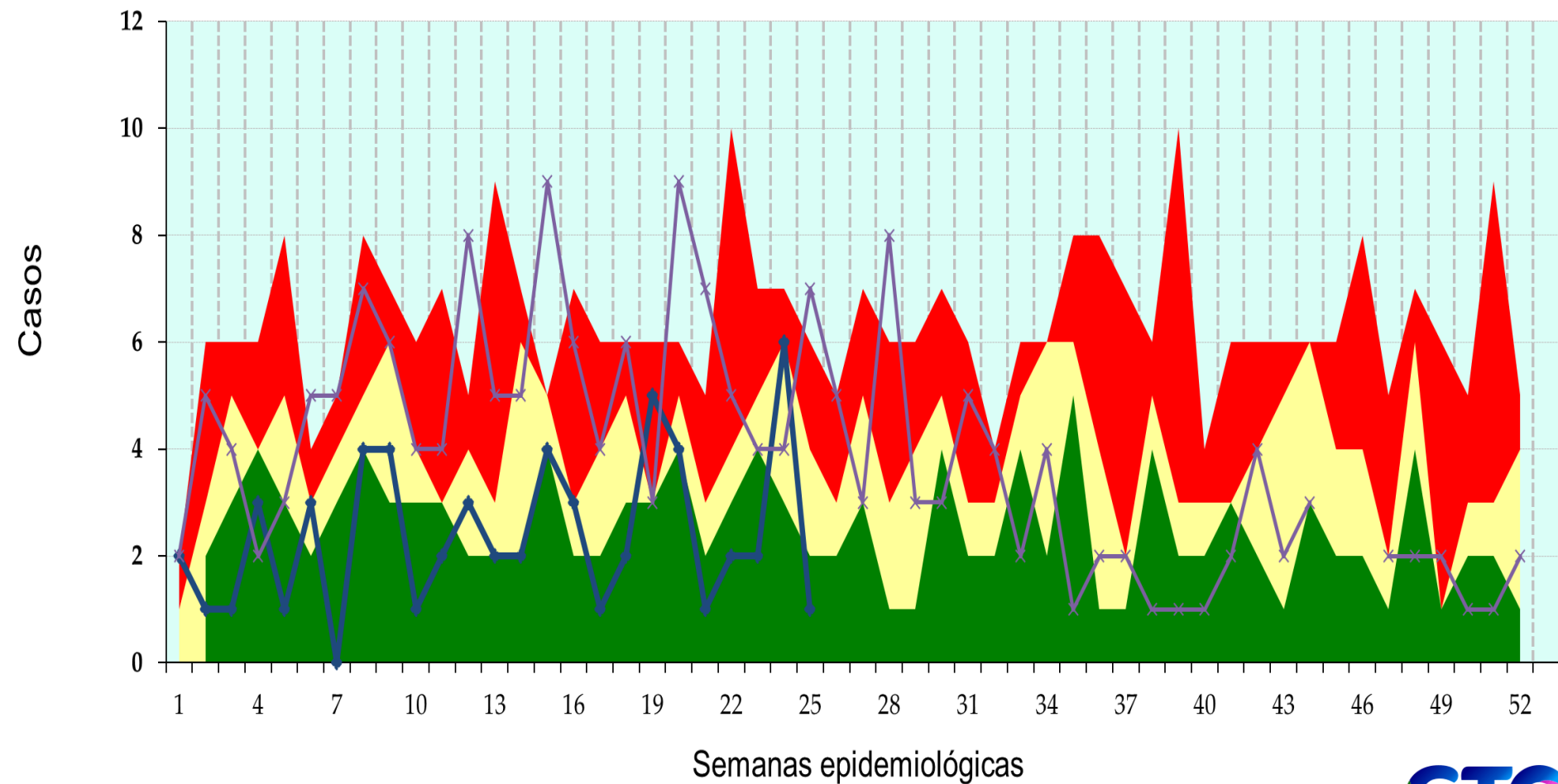
q1

mediana

q3

2021

2022



# Displasia Cervical Leve y Moderada

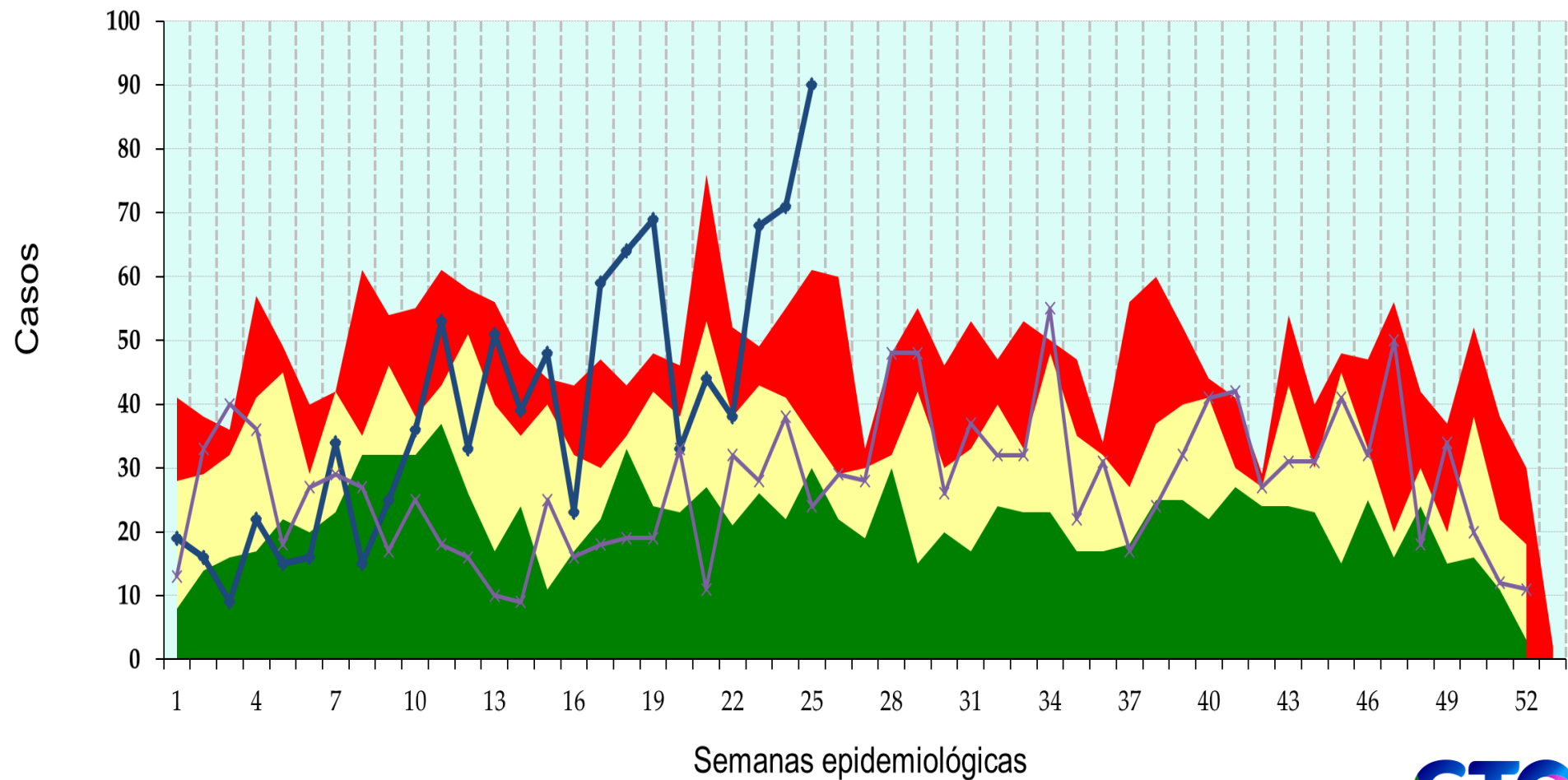
q1

mediana

q3

2021

2022



# Diabetes Tipo 2

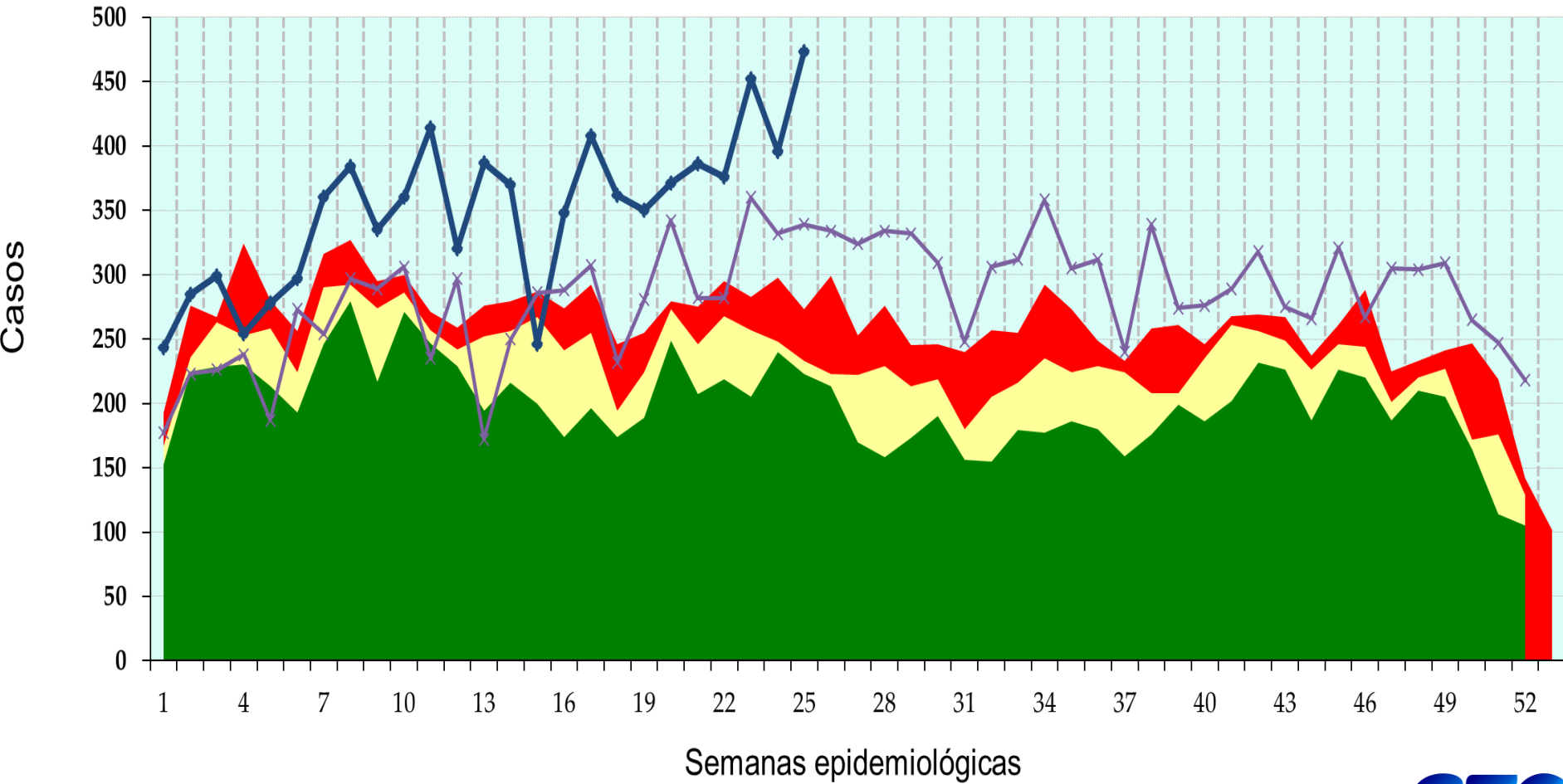
q1

mediana

q3

2021

2022



# Depresión

q1

mediana

q3

2021

2022

