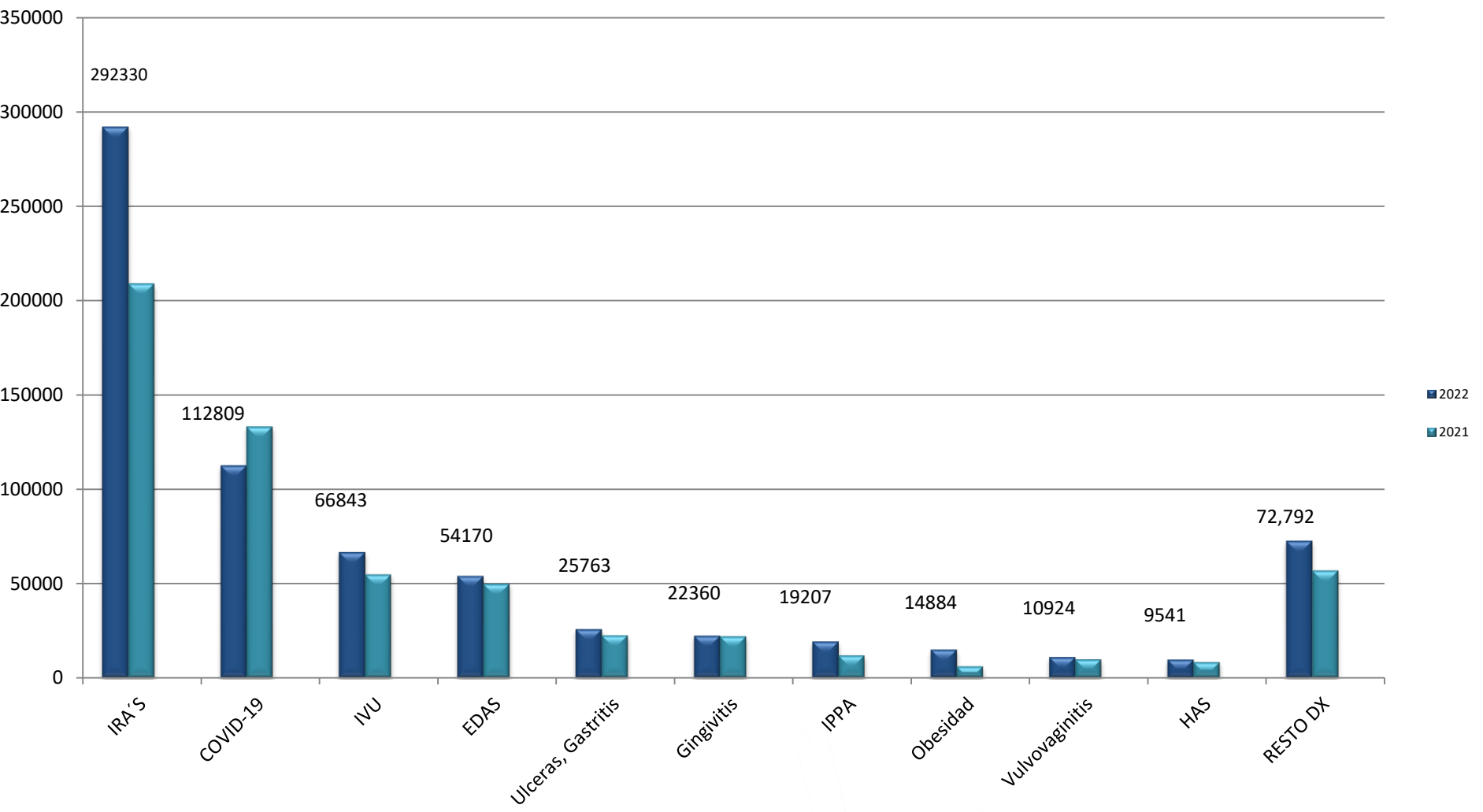

**Semana Epidemiológica No. 24
del 12 al 18 de junio del 2022**

Boletín Epidemiológico Guanajuato

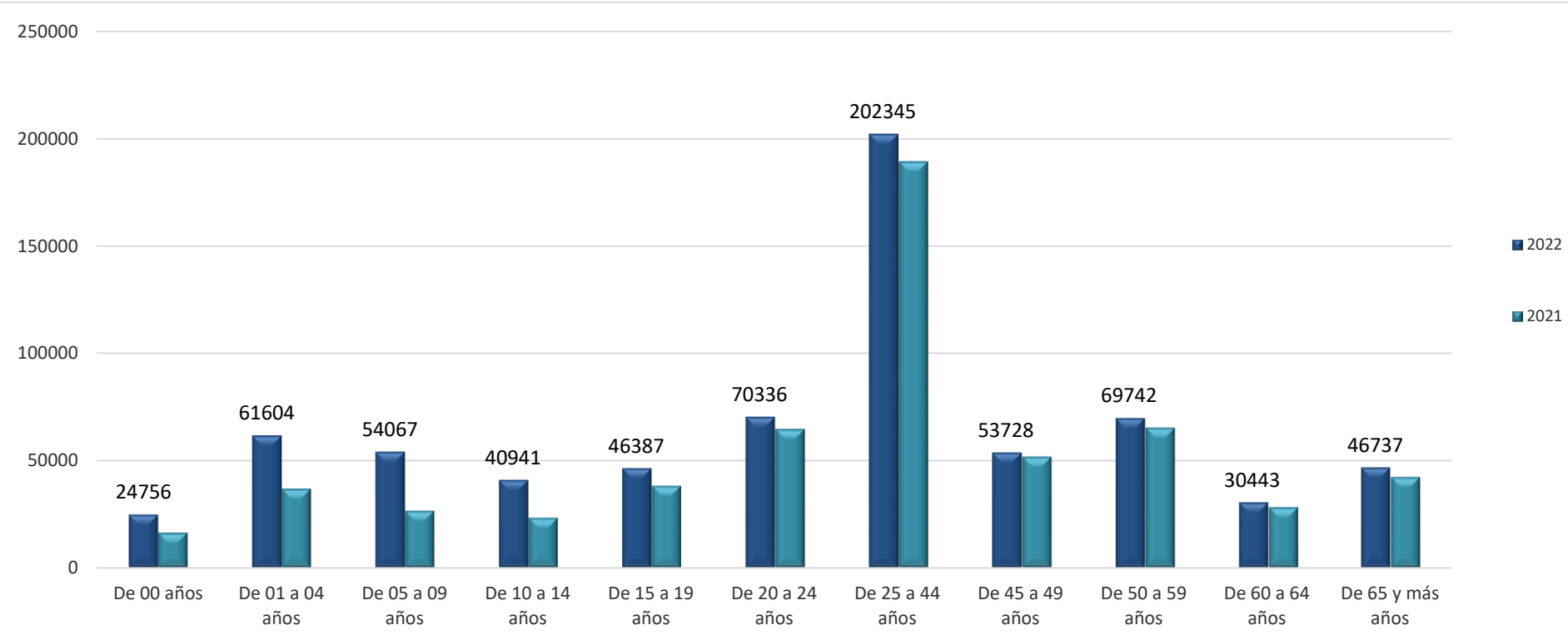
10 Principales Causas de Morbilidad Comparativo 2022 - 2021



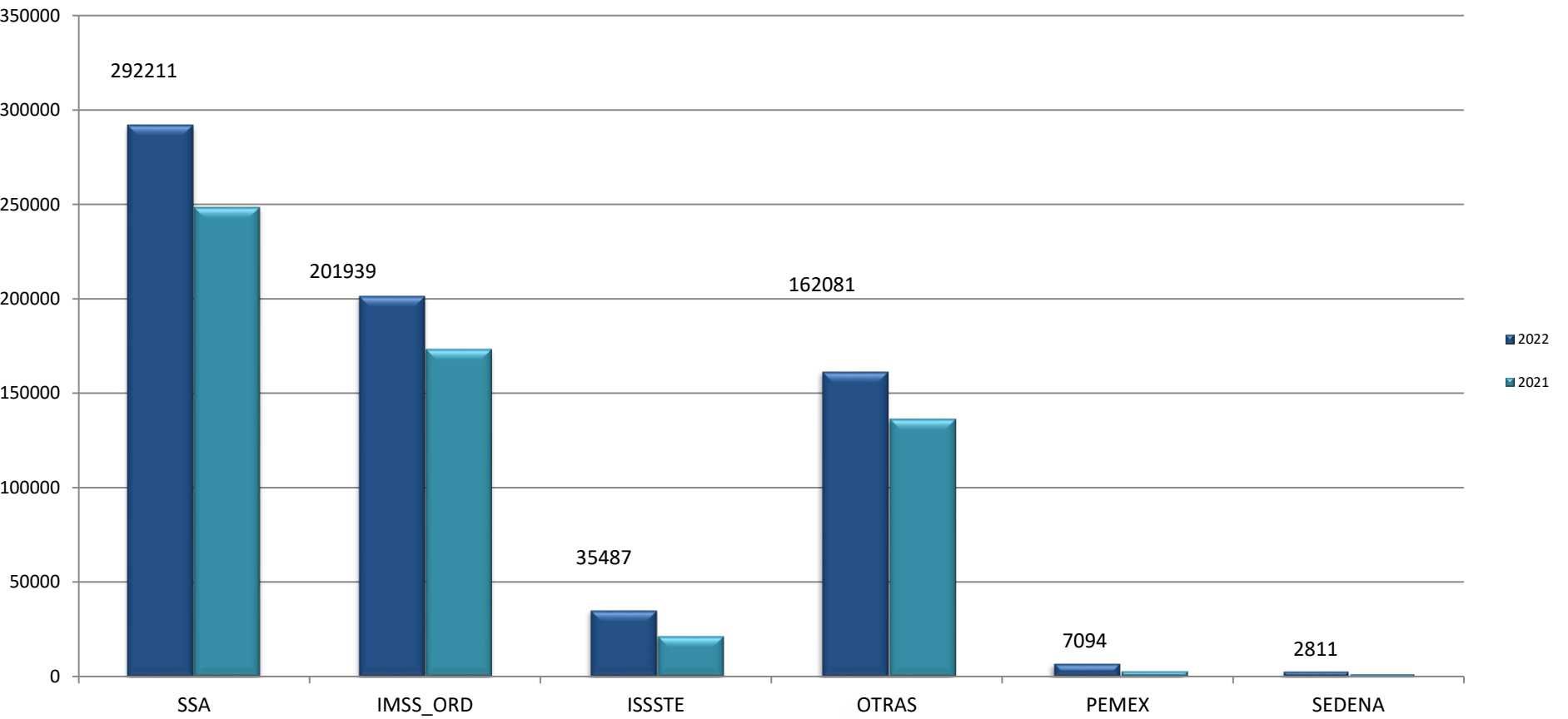
Fuente: Plataforma del SUAVE 2021-2022, Semana 24, frecuencia absoluta acumulada.

Carga de Morbilidad por Grupo de Edad

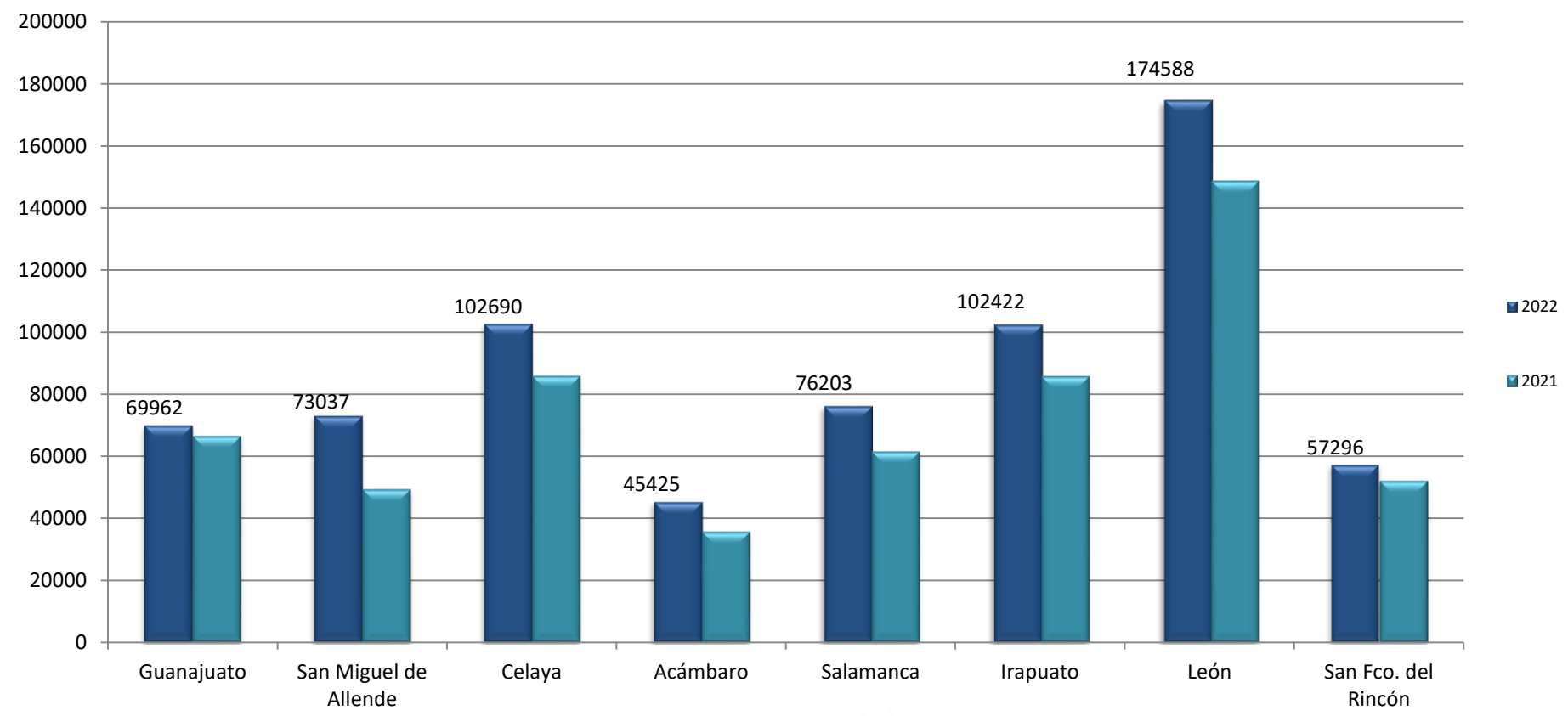
2022 - 2021



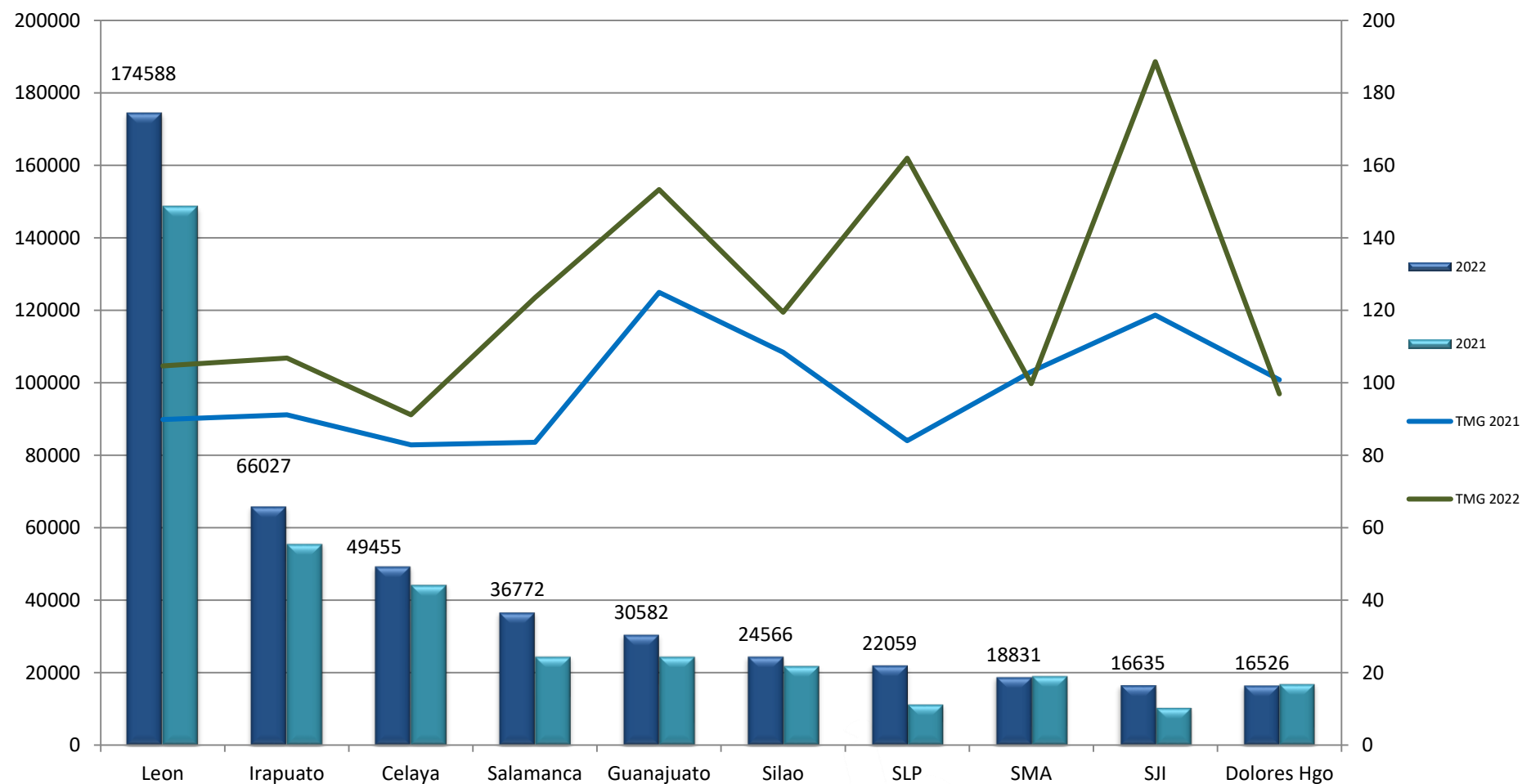
Comparativo total de Casos por Institución en Guanajuato 2022-2021



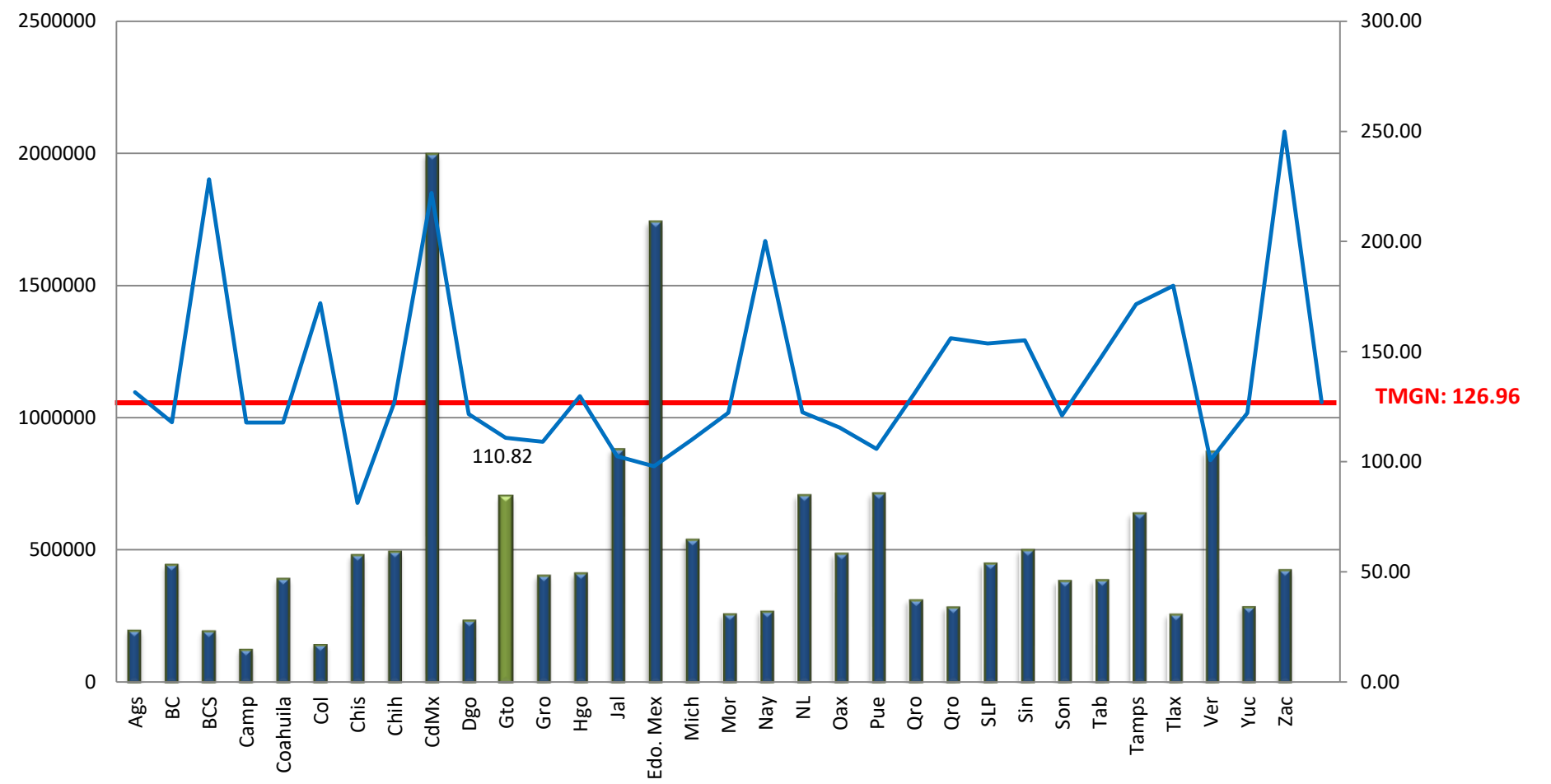
Comparativo de Casos por Jurisdicción Sanitaria 2022-2021



Municipios con Mayor Carga de Morbilidad en Guanajuato 2022-2021



Acumulado de Casos por Entidad Federativa y Tasa de Morbilidad General Nacional 2022



Fuente: SUAVE 2021-2022, Semana 24, frecuencia absoluta acumulada, tasa MGN por 1000 hab.

20 Principales Causas de Enfermedad 2022 – 2021 en Guanajuato

No.	Diagnóstico	SEMANA 24	Acumulado 2022	Acumulado 2021	Diferencia %
1	Infecciones respiratorias agudas	12,070	292,330	209,053	40
2	COVID-19	3,022	112,809	133,419	-15
3	Infección de vías urinarias	3,326	66,843	54,994	22
4	Infecciones intestinales por otros organismos	2,600	54,170	50,050	8
5	Úlceras, gastritis y duodenitis	1,219	25,763	22,593	14
6	Intoxicación por picadura de alacrán	924	22,360	22,031	1
7	Gingivitis y enfermedad periodontal	1,030	19,207	11,894	61
8	Obesidad	763	14,884	5,999	148
9	Vulvovaginitis	565	10,924	9,781	12
10	Hipertensión arterial sistémica	429	9,541	8,261	15
11	Conjuntivitis	440	8,920	7,758	15
12	Diabetes tipo 2	396	8,312	6,396	30
13	Otitis media aguda	409	7,799	6,363	23
14	Accidentes de transporte en vehículos	298	6,240	4,093	52
15	Violencia intrafamiliar	170	3,357	2,512	34
16	Influenza	14	3,338	880	279
17	Insuficiencia venosa periférica	150	2,763	1,903	45
18	Depresión	128	2,328	1,666	40
19	Mordeduras por perro	99	2,135	1,673	28
20	Heridas por arma de fuego y punzocortantes	97	2,080	2,198	-5

*Casos confirmados y sospechosos, información preliminar.

Fuente: SUAVE 2021-2022, Semana 24, frecuencia absoluta acumulada.

20 Principales Causas de Enfermedad en el País 2022 – 2021

No.	Diagnóstico	SEMANA 24	Acumulado 2022	Acumulado 2021	Diferencia %
1	Infecciones respiratorias agudas	249,575	6,119,612	3,974,649	54.0
2	COVID-19	94,433	3,657,151	3,101,218	17.9
3	Infecciones intestinales por otros organismos	62,222	1,520,485	1,353,350	12.3
4	Infección de vías urinarias	63,014	1,458,048	1,283,730	13.6
5	Úlceras, gastritis y duodenitis	17,216	433,961	402,352	7.9
6	Obesidad	17,073	406,350	211,196	92.4
7	Gingivitis y enfermedad periodontal	17,966	399,102	219,998	81.4
8	Hipertensión arterial	10,344	267,560	222,246	20.4
9	Conjuntivitis	10,490	248,888	203,630	22.2
10	Vulvovaginitis	9,803	233,428	215,196	8.5
11	Diabetes Tipo 2	9,175	220,987	179,220	23.3
12	Otitis media aguda	7,483	188,526	169,914	11.0
13	Intoxicación por picadura de alacrán	5,104	119,738	125,964	-4.9
14	Faringitis y amigdalitis estreptocócicas	4,299	88,575	67,494	31.2
15	Insuficiencia vascular periférica	3,604	87,448	54,914	59.2
16	Accidentes de transporte en vehículos con motor	2,795	76,097	53,441	42.4
17	Depresión	2,535	60,106	45,192	33.0
18	Amebiasis intestinal	2,501	56,130	54,137	3.7
19	Candidiasis urinaria	2,171	54,865	55,466	-1.1
20	Asma	1,953	53,896	36,622	47.2

*Casos confirmados y sospechosos, información preliminar.

Fuente: SUAVE 2021-2022, Semana 24, frecuencia absoluta acumulada.

Diagnósticos de Vigilancia Epidemiológica Especial 2022-2021

No.	Diagnóstico	SEMANA 24	Acumulado 2022	Acumulado 2021	Diferencia %
1	Infección por el VIH	8	309	285	8.4
2	Hepatitis Virica B	1	9	4	125.0
3	Hepatitis Virica C	3	33	29	13.8
4	Sífilis congénita	1	24	12	100.0
1	Tuberculosis Respiratoria	6	80	111	-27.9
2	Tuberculosis Meningea	-	5	9	-44.4
3	Leptra	-	1	2	-100.0
1	* Dengue no grave	2	10	72	-86.1
2	*Dengue con signos de alarma	-	2	2	0.0
3	*Dengue grave	-	0	0	0.0
4	Zika	-	0	0	0.0
5	Enfermedad de Chagas	6	44	59	-25.4
1	Hepatitis Virica A	14	211	43	390.7
2	Otras Hepatitis Viricas	-	9	12	-25.0
3	Enteritis Debida a Rotavirus	2	25	51	-51.0
4	Brucelosis	-	32	12	166.7
1	Enfermedad Febril Exantemática	11	241	97	148.5
2	Síndrome Coqueluchoide	2	74	49	51.0
3	Tosferina	-	0	0	0.0
4	ESAVI's	-	80	662	-87.9
5	Tetanos	-	0	0	0.0
6	Parálisis Flácida Aguda	1	39	27	44.4
1	Intoxicación por Picadura de Alacran	924	22,360	22,031	1.5
2	Intoxicación por Plaguicidas	-	33	32	3.1
3	Intoxicación Por Ponzona Animales	92	1878	1316	42.7
1	COVID-19	3,022	112,809	133,419	-15.4
2	Influenza	14	3,338	880	279.3
3	Neumonías y Bronconeumonías	52	1,410	2,033	-30.6

*Casos confirmados y sospechosos, información preliminar.

Canales Endémicos de Interés Epidemiológico

Infecciones Respiratorias Agudas

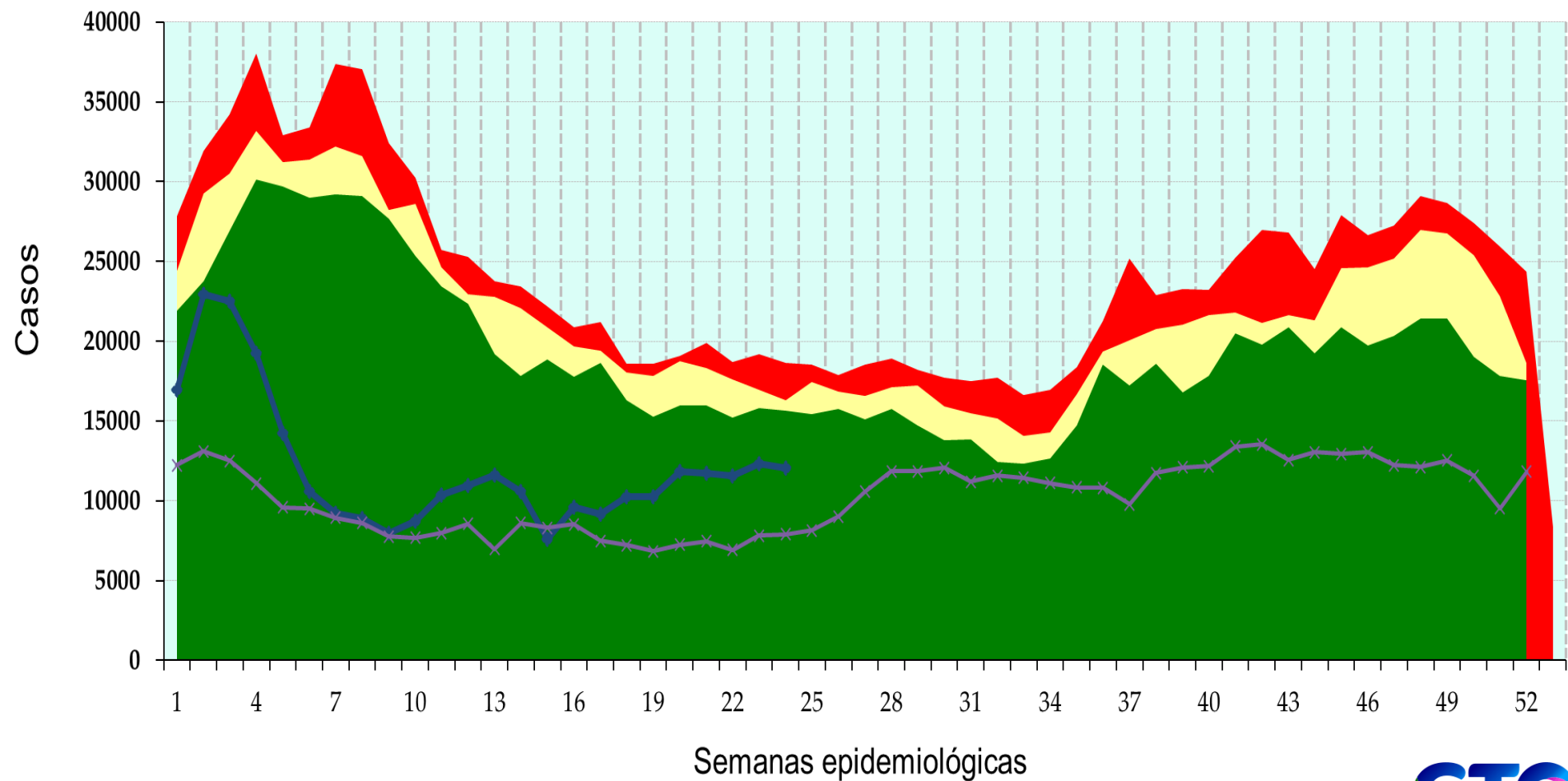
q1

mediana

q3

2021

2022



Influenza

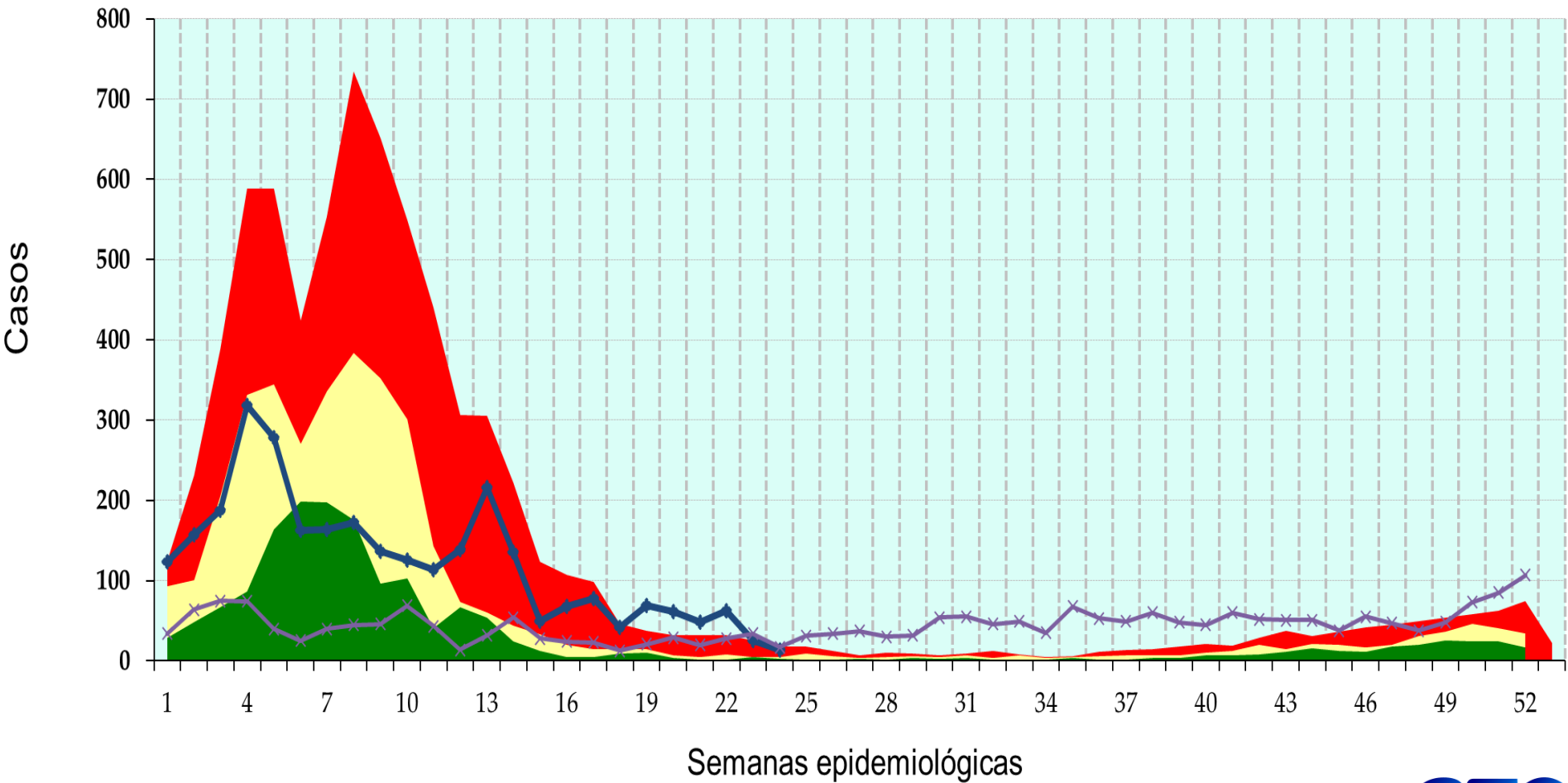
q1

mediana

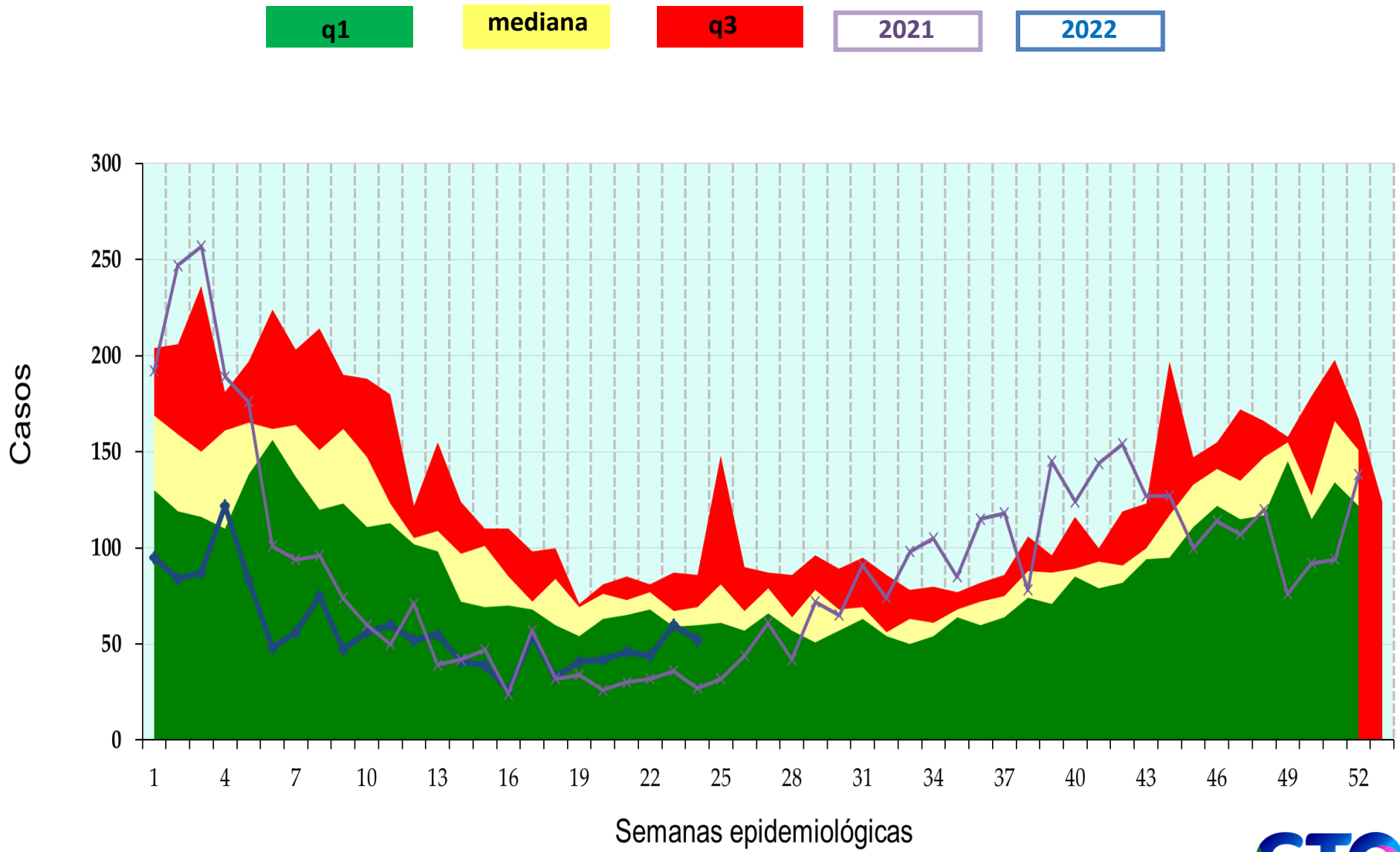
q3

2021

2022

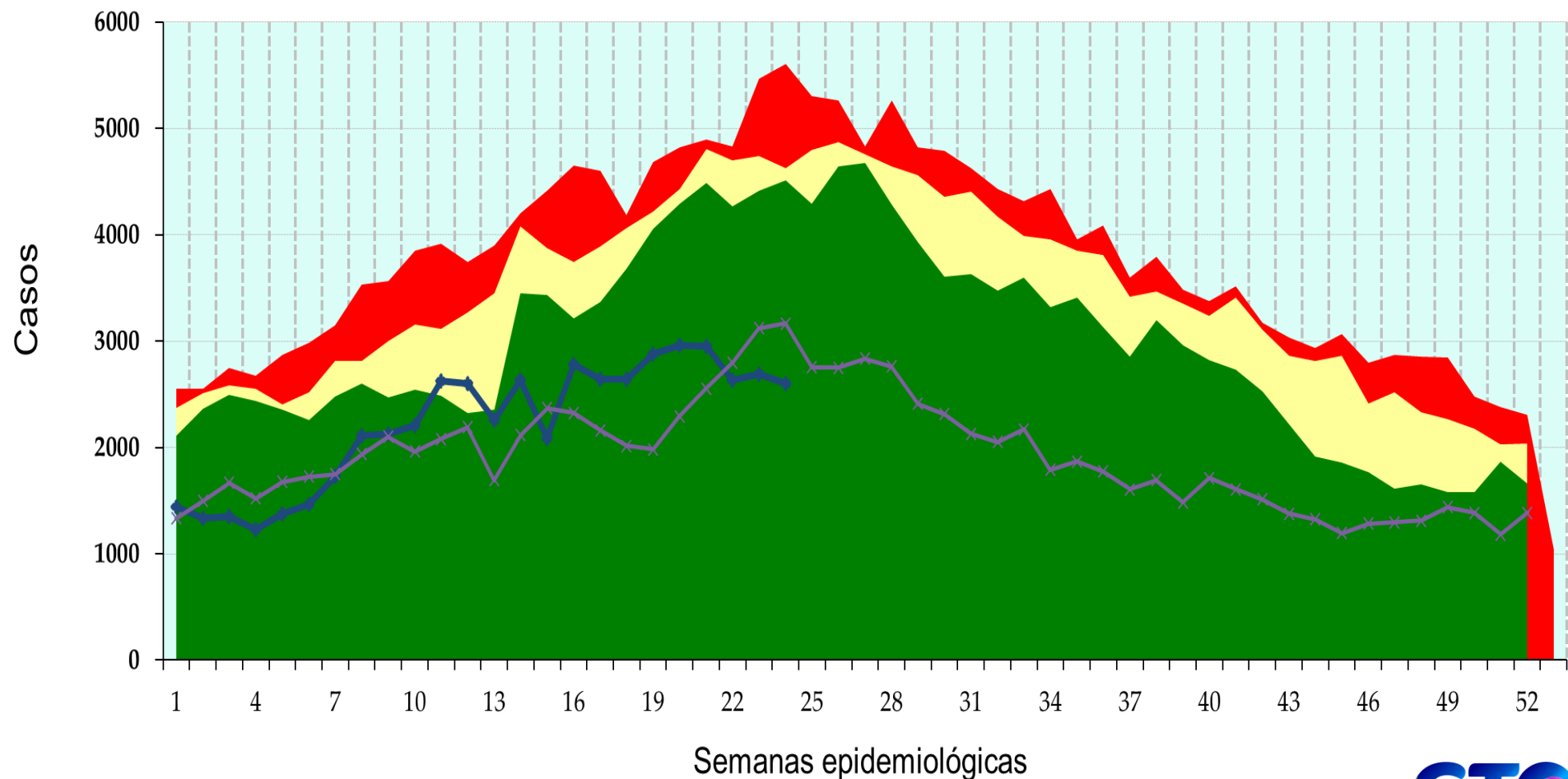


Neumonías y Bronconeumonías



Infecciones Intestinales por Otros Organismos

q1 mediana q3 2021 2022



Intoxicación por Picadura de Alacrán

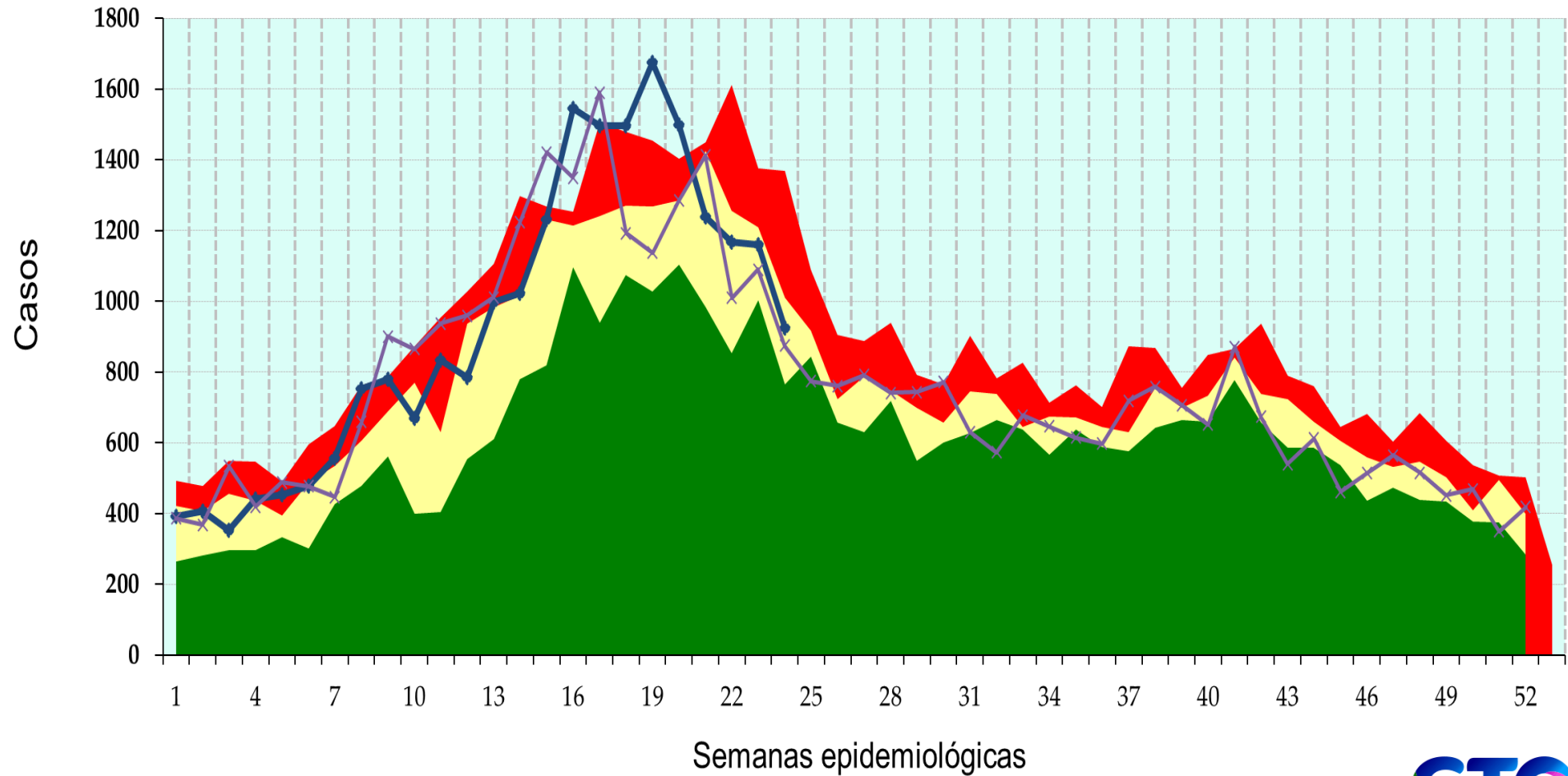
q1

mediana

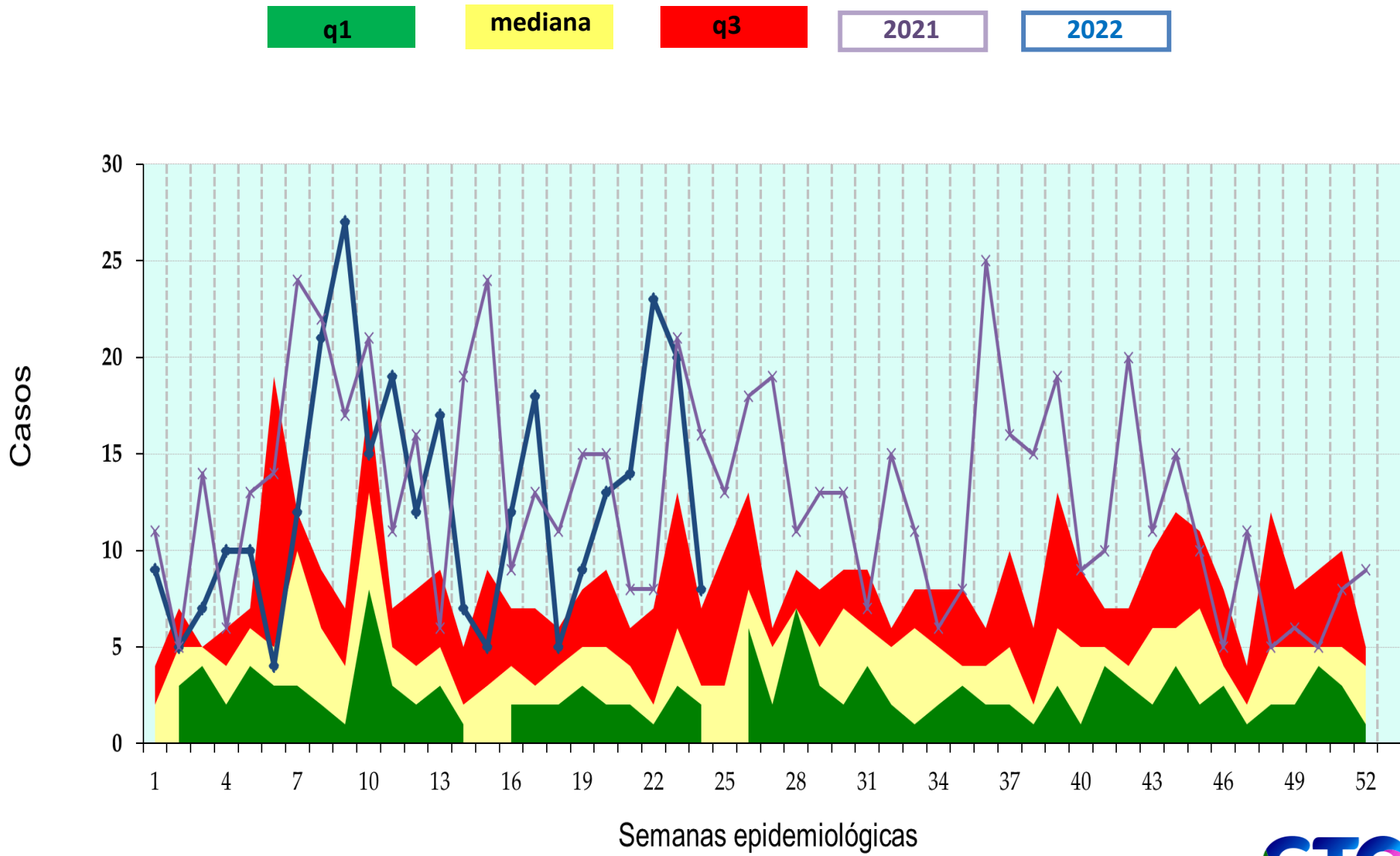
q3

2021

2022



Infección por el Virus de la Inmunodeficiencia Humana



Fuente: SUAVE 2021-2022, Semana 24, frecuencia absoluta acumulada.

Hepatitis Vírica A

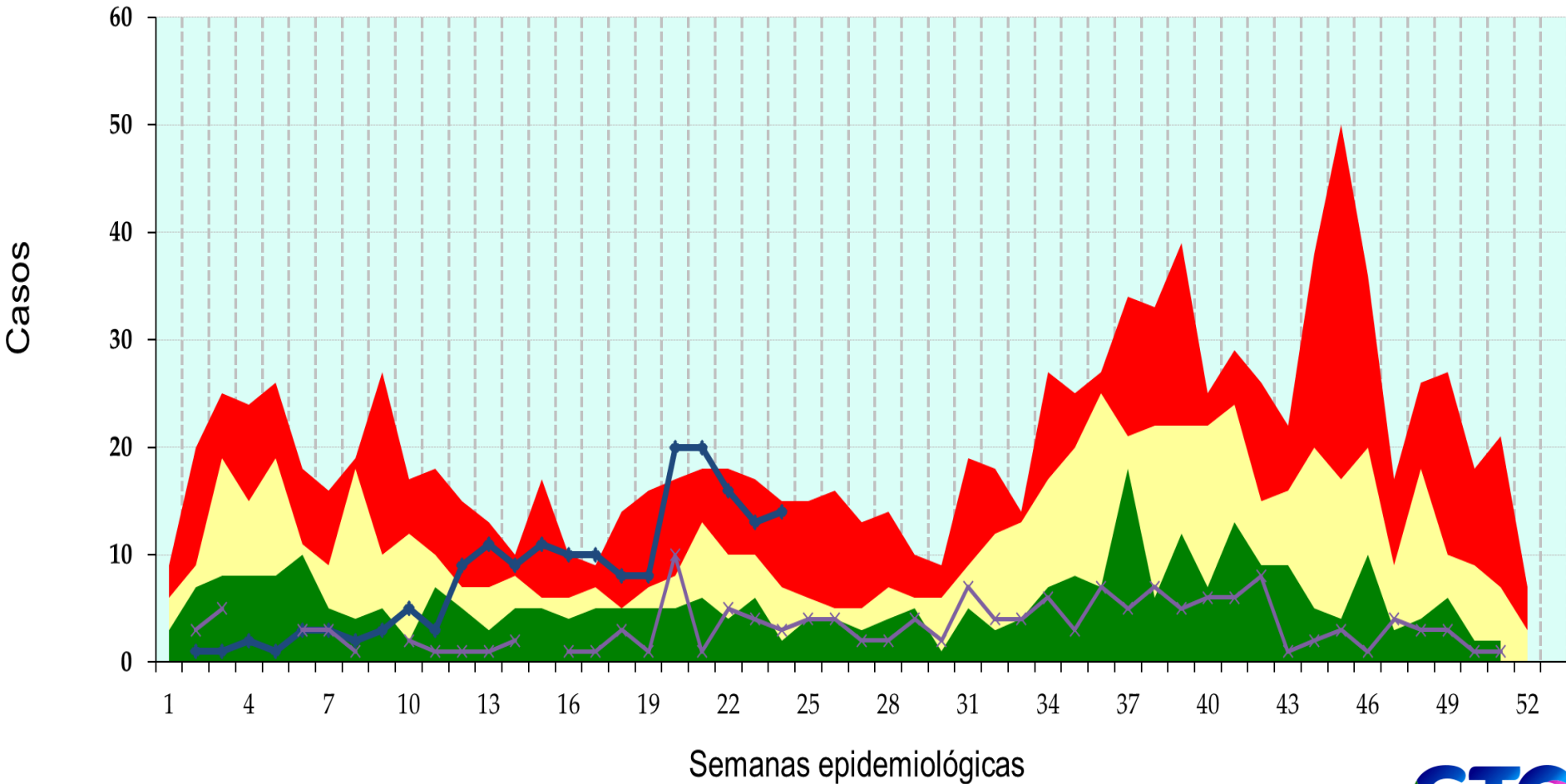
q1

mediana

q3

2021

2022



Tuberculosis Respiratoria

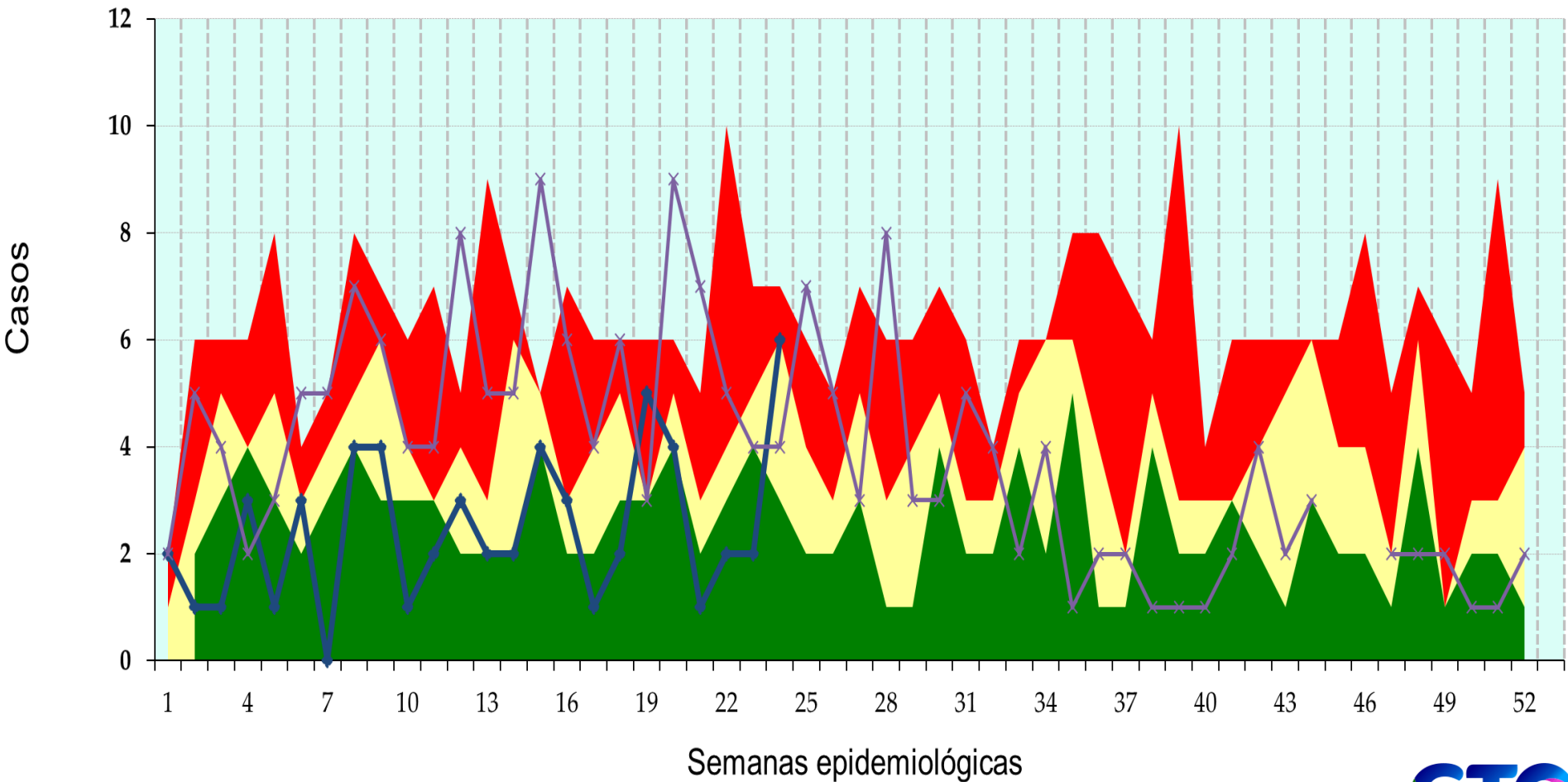
q1

mediana

q3

2021

2022



Displasia Cervical Leve y Moderada

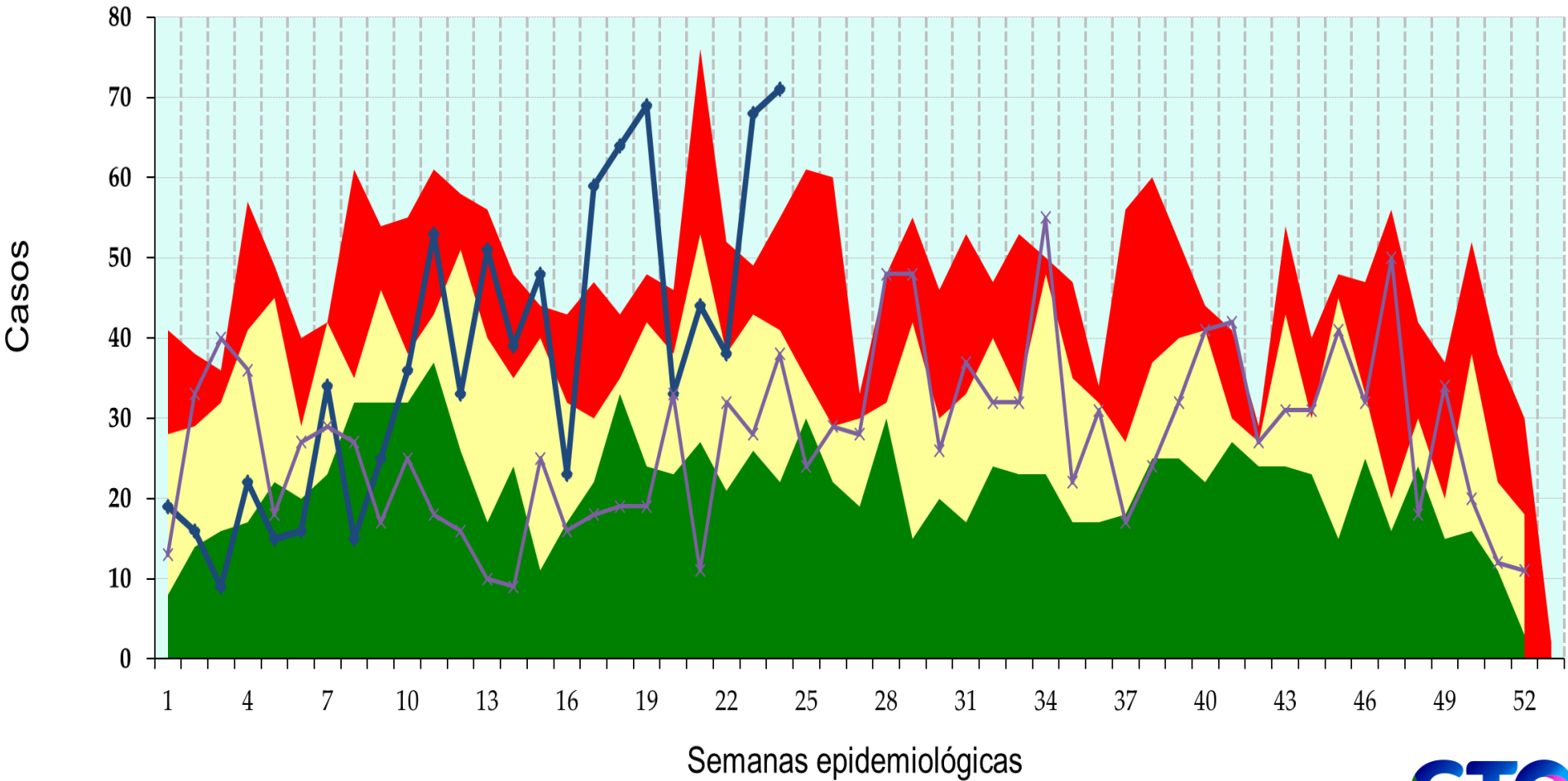
q1

mediana

q3

2021

2022



Diabetes Tipo 2

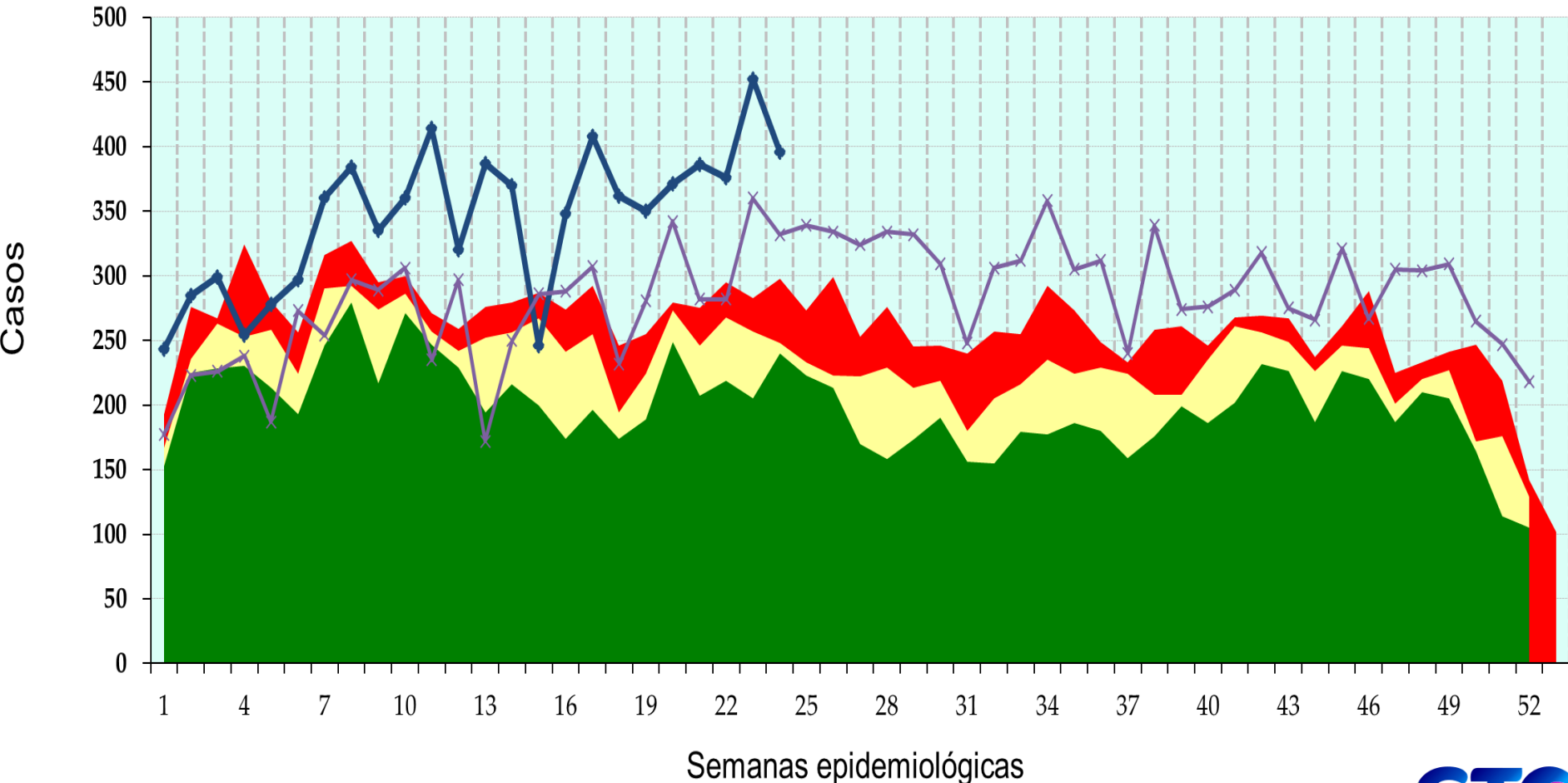
q1

mediana

q3

2021

2022



Depresión

q1

mediana

q3

2021

2022

