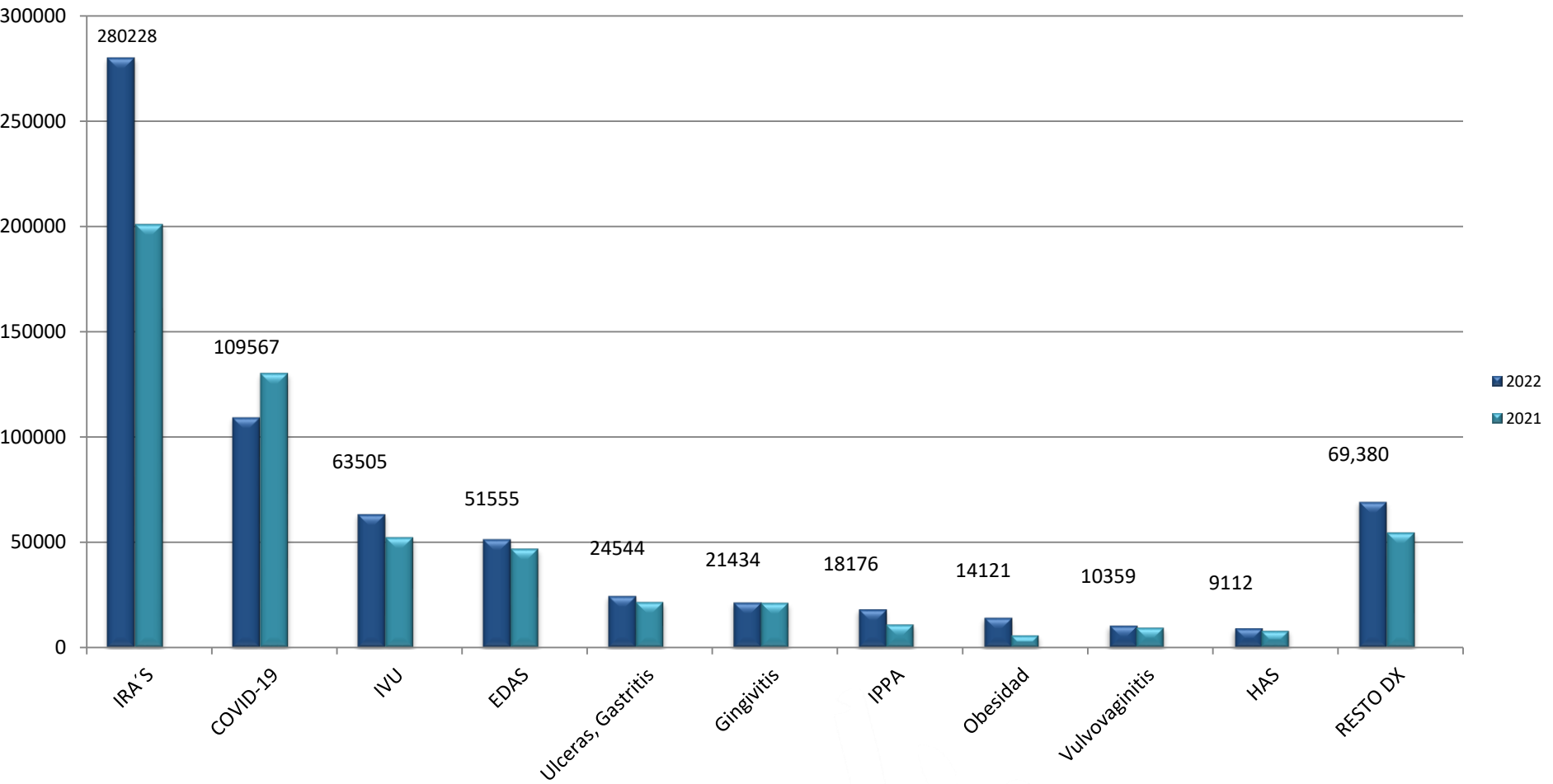


---

**Semana Epidemiológica No. 23  
del 5 al 11 de junio del 2022**

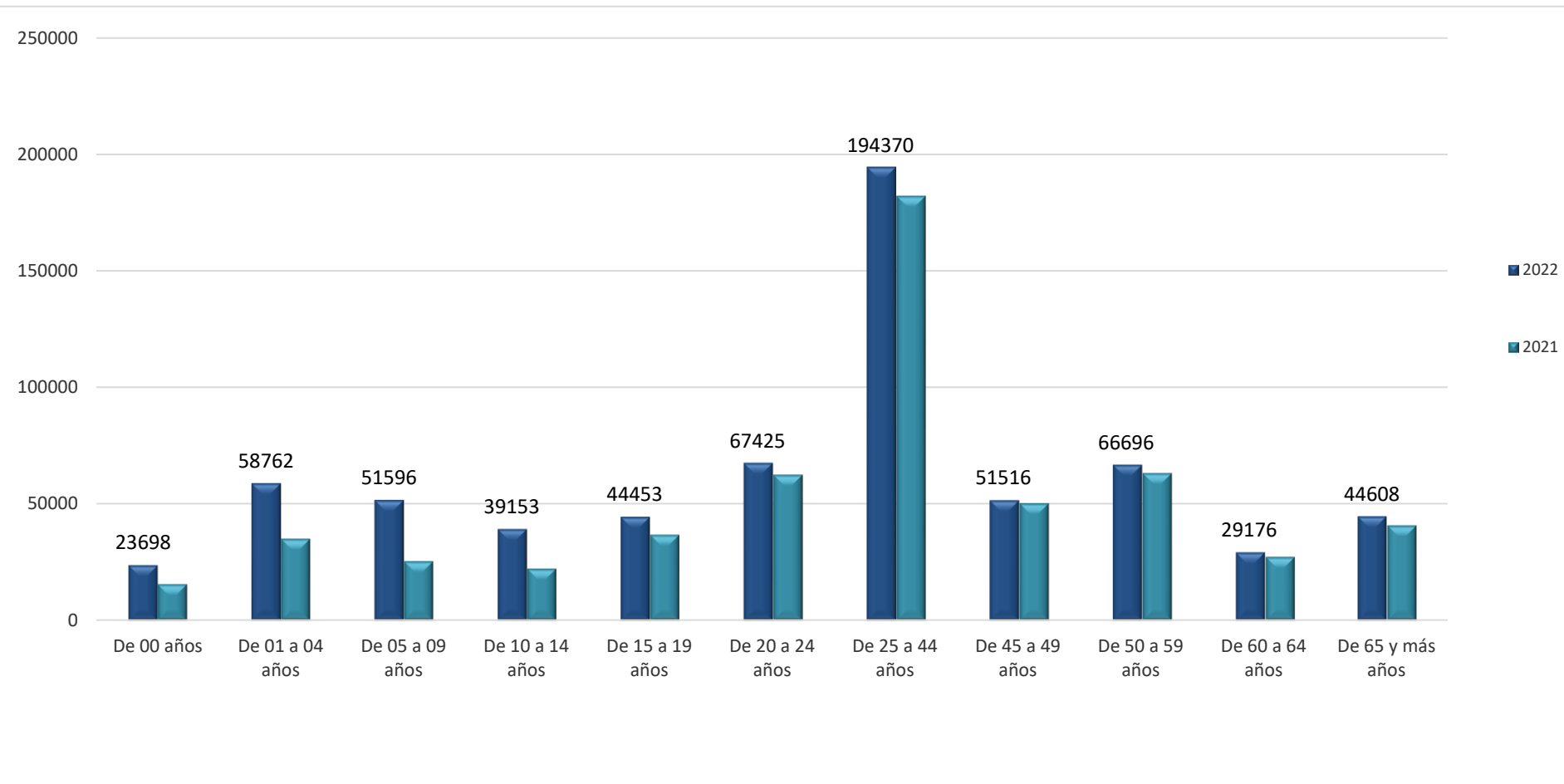
# **Boletín Epidemiológico Guanajuato**

# 10 Principales Causas de Morbilidad Comparativo 2022 - 2021

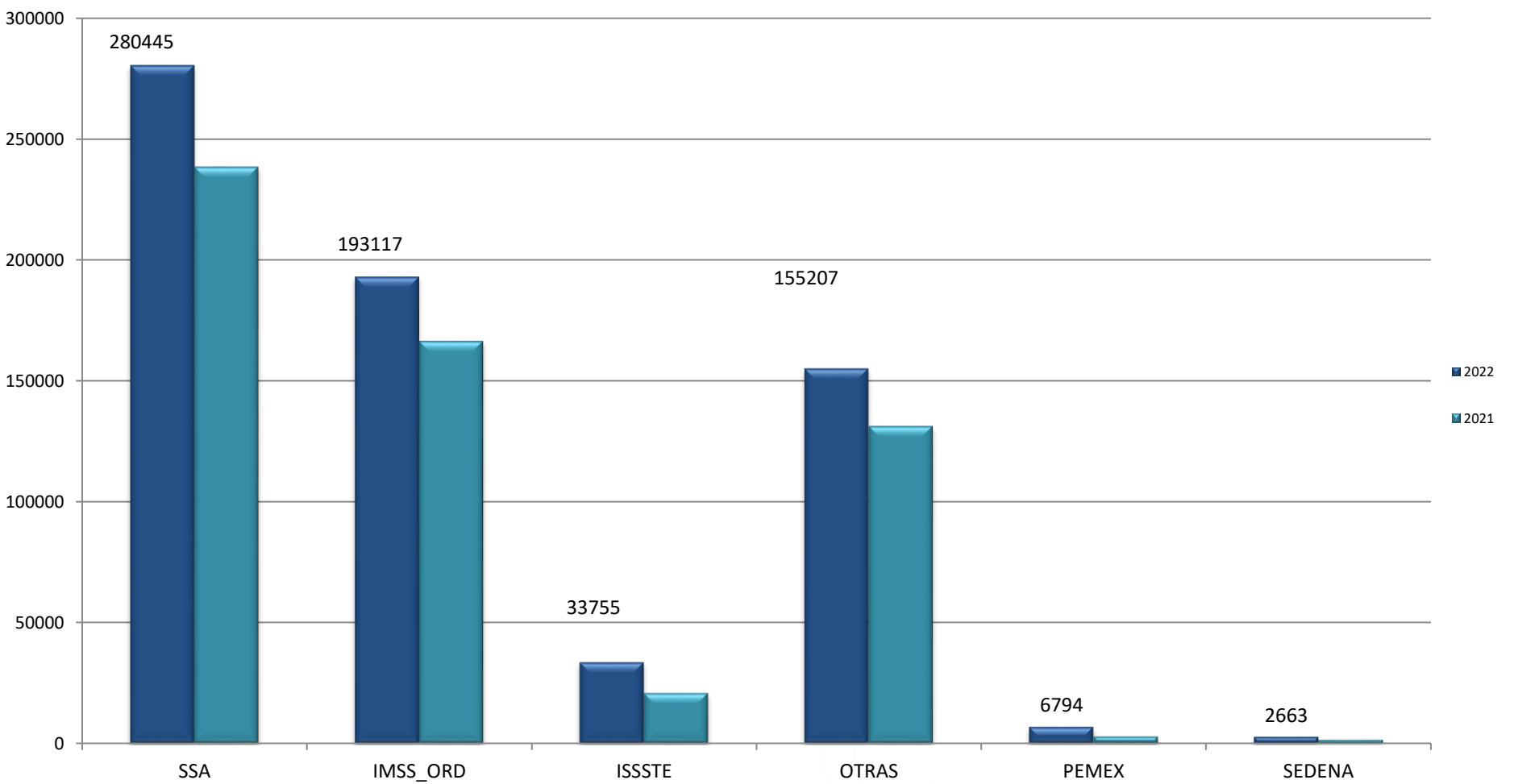


# Carga de Morbilidad por Grupo de Edad

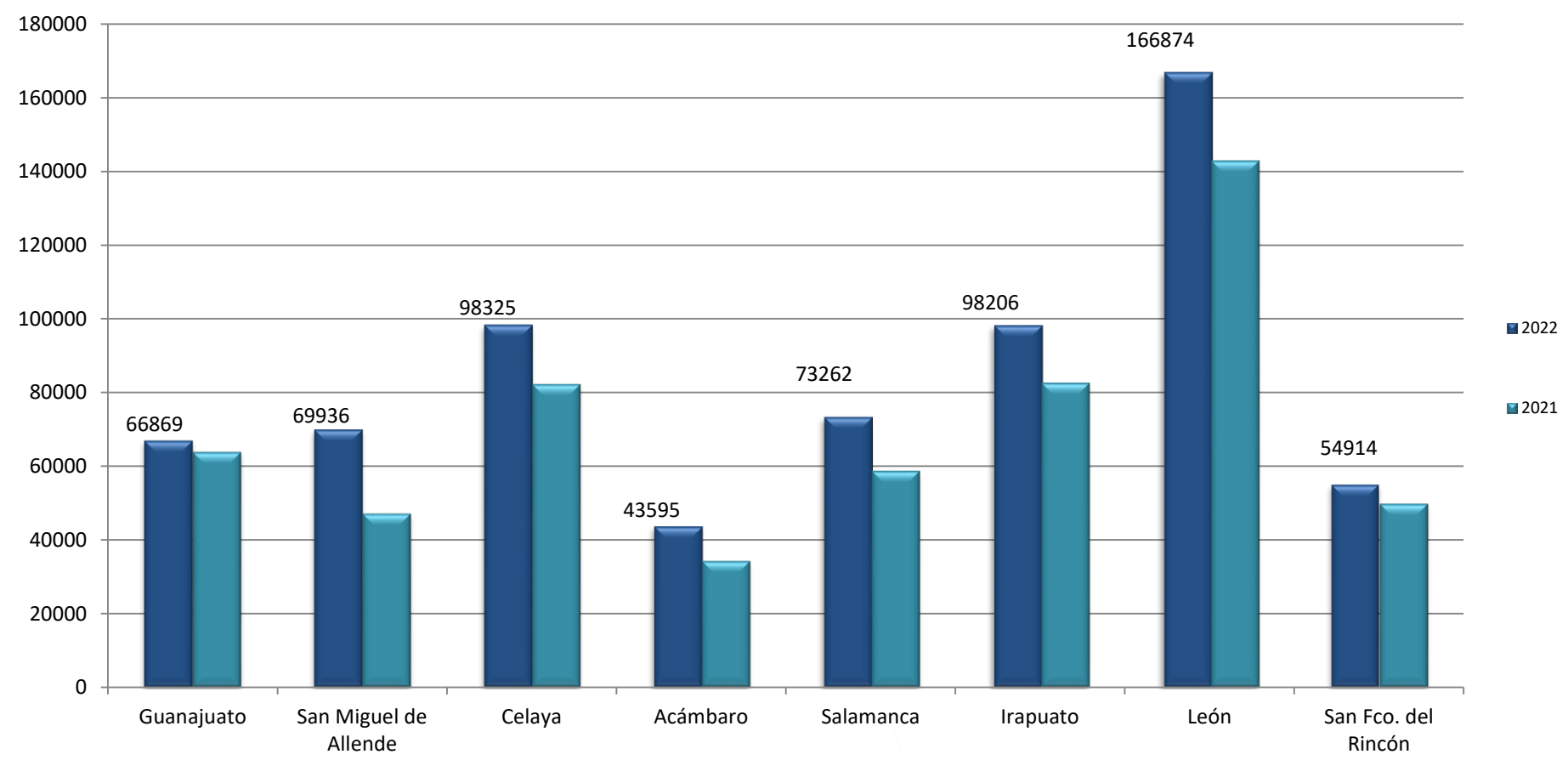
## 2022 - 2021



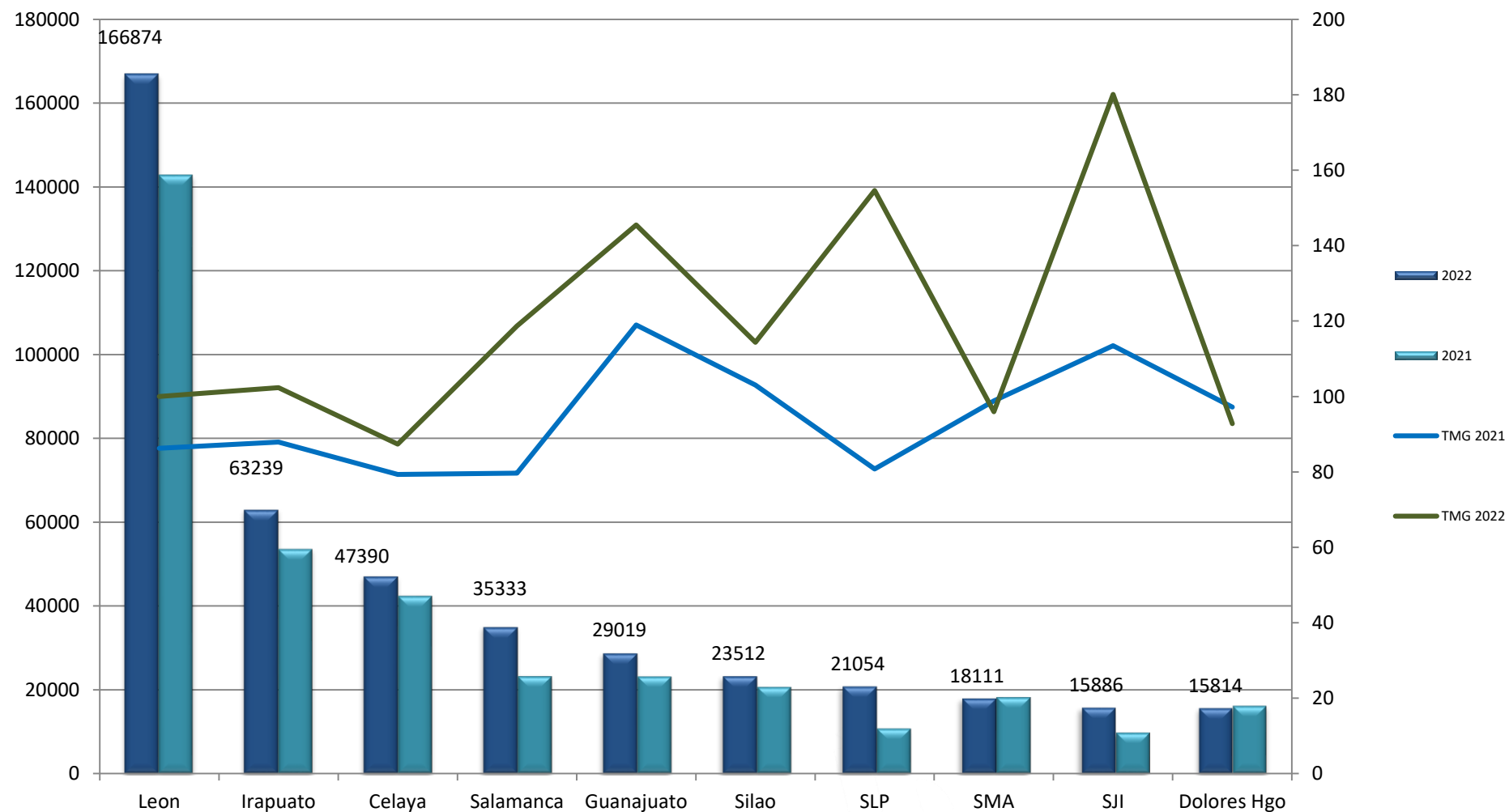
# Comparativo total de Casos por Institución en Guanajuato 2022-2021



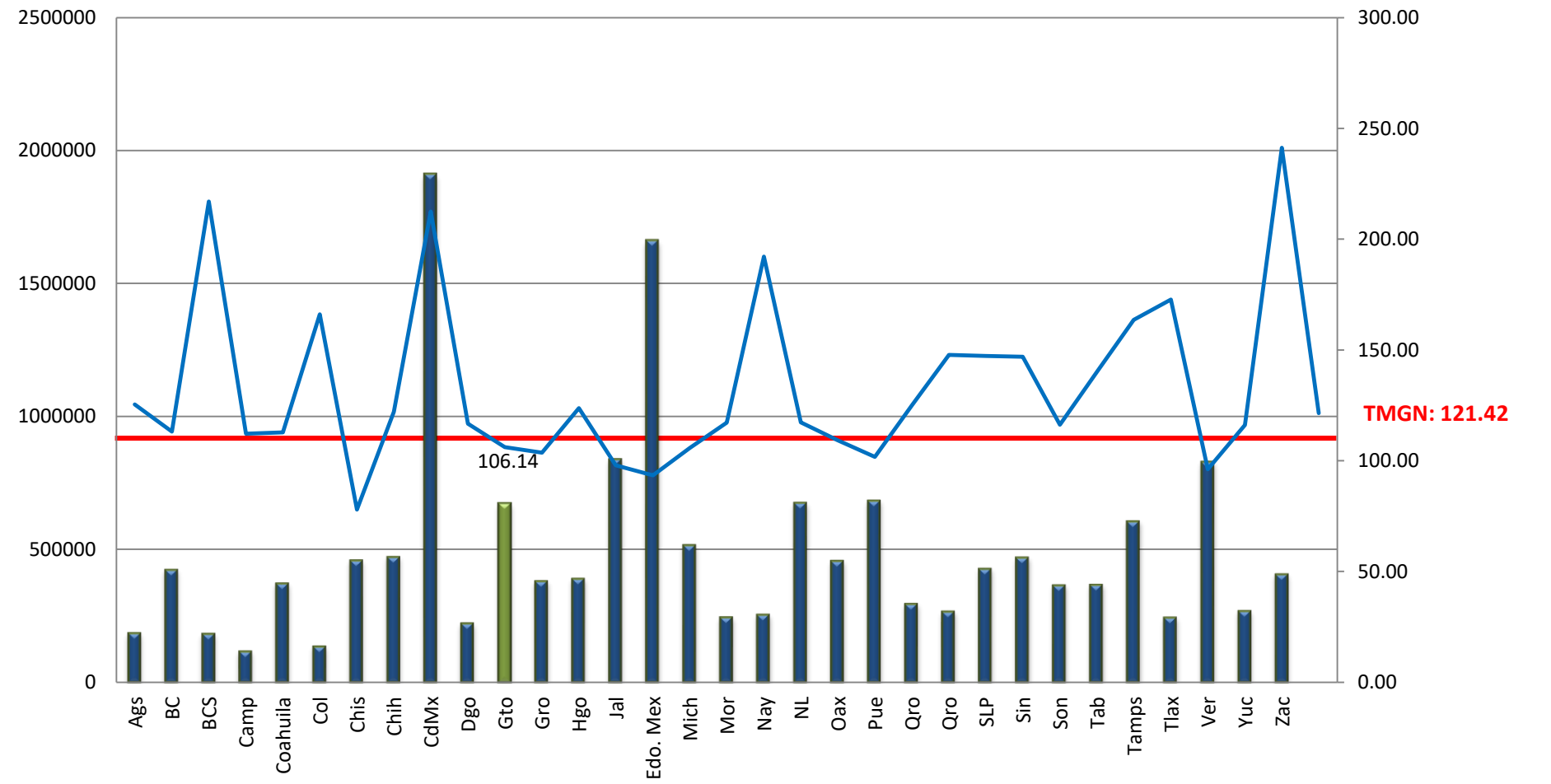
# Comparativo de Casos por Jurisdicción Sanitaria 2022-2021



# Municipios con Mayor Carga de Morbilidad en Guanajuato 2022-2021



# Acumulado de Casos por Entidad Federativa y Tasa de Morbilidad General Nacional 2022



Fuente: SUAVE 2021-2022, Semana 23, frecuencia absoluta acumulada, tasa MGN por 1000 hab.

## 20 Principales Causas de Enfermedad 2022 – 2021 en Guanajuato

No.	Diagnóstico	SEMANA 23	Acumulado 2022	Acumulado 2021	Diferencia %
1	Infecciones respiratorias agudas	12,325	280,228	201,149	39
2	COVID-19	2,552	109,567	130,374	-16
3	Infección de vías urinarias	3,400	63,505	52,172	22
4	Infecciones intestinales por otros organismos	2,687	51,555	46,881	10
5	Úlceras, gastritis y duodenitis	1,176	24,544	21,474	14
6	Intoxicación por picadura de alacrán	1,159	21,434	21,157	1
7	Gingivitis y enfermedad periodontal	887	18,176	10,878	67
8	Obesidad	733	14,121	5,681	149
9	Vulvovaginitis	535	10,359	9,374	11
10	Hipertensión arterial sistémica	442	9,112	7,880	16
11	Conjuntivitis	443	8,480	7,398	15
12	Diabetes tipo 2	452	7,916	6,064	31
13	Otitis media aguda	344	7,390	6,087	21
14	Accidentes de transporte en vehículos	240	5,937	3,868	53
15	Influenza	24	3,324	863	285
16	Violencia intrafamiliar	166	3,187	2,380	34
17	Insuficiencia venosa periférica	148	2,613	1,815	44
18	Depresión	159	2,200	1,564	41
19	Mordeduras por perro	93	2,036	1,580	29
20	Heridas por arma de fuego y punzocortantes	89	1,982	2,075	-4

\*Casos confirmados y sospechosos, información preliminar.



# 20 Principales Causas de Enfermedad en el País 2022 – 2021

No.	Diagnóstico	SEMANA 23	Acumulado 2022	Acumulado 2021	Diferencia %
1	Infecciones respiratorias agudas	253,235	5,832,541	3,802,911	53.4
2	COVID-19	70,204	3,546,376	3,011,847	17.7
3	Infecciones intestinales por otros organismos	68,371	1,446,442	1,276,935	13.3
4	Infección de vías urinarias	64,718	1,386,983	1,219,614	13.7
5	Úlceras, gastritis y duodenitis	16,993	414,136	383,345	8.0
6	Obesidad	17,897	387,616	199,812	94.0
7	Gingivitis y enfermedad periodontal	17,235	378,843	204,598	85.2
8	Hipertensión arterial	10,326	255,906	212,492	20.4
9	Conjuntivitis	10,964	236,882	194,110	22.0
10	Vulvovaginitis	9,944	222,206	204,790	8.5
11	Diabetes Tipo 2	9,383	210,583	170,652	23.4
12	Otitis media aguda	7,397	179,533	161,874	10.9
13	Intoxicación por picadura de alacrán	5,550	113,697	119,468	-4.8
14	Faringitis y amigdalitis estreptocócicas	4,427	83,806	63,692	31.6
15	Insuficiencia vascular periférica	3,351	83,628	52,495	59.3
16	Accidentes de transporte en vehículos con motor	2,734	72,649	50,668	43.4
17	Depresión	2,608	57,192	42,882	33.4
18	Amebiasis intestinal	2,514	53,233	51,153	4.1
19	Candidiasis urinaria	2,230	52,301	52,861	-1.1
20	Asma	1,891	51,605	35,098	47.0

\*Casos confirmados y sospechosos, información preliminar.

Fuente: SUAVE 2021-2022, Semana 23, frecuencia absoluta acumulada.

# Diagnósticos de Vigilancia Epidemiológica Especial 2022-2021

No.	Diagnóstico	SEMANA 23	Acumulado 2022	Acumulado 2021	Diferencia %
1	Infección por el VIH	20	301	269	11.9
2	Hepatitis Virica B	1	8	4	100.0
3	Hepatitis Virica C	2	30	23	30.4
4	Sífilis congénita	-	23	12	91.7
1	Tuberculosis Respiratoria	2	74	106	-30.2
2	Tuberculosis Meningea	-	5	7	-28.6
3	Lepra	-	1	2	-100.0
1	* Dengue no grave	1	8	63	-87.3
2	*Dengue con signos de alarma	-	2	2	0.0
3	*Dengue grave	-	0	0	0.0
4	Zika	-	0	0	0.0
5	Enfermedad de Chagas	-	38	55	-30.9
1	Hepatitis Virica A	13	197	40	392.5
2	Otras Hepatitis Viricas	-	9	12	-25.0
3	Enteritis Debida a Rotavirus	1	23	50	-54.0
4	Brucelosis	1	33	11	200.0
1	Enfermedad Febril Exantemática	11	230	94	144.7
2	Síndrome Coqueluchoide	4	72	37	94.6
3	Tosferina	-	0	0	0.0
4	ESAVI's	1	80	657	-87.8
5	Tetanos	-	0	0	0.0
6	Parálisis Flácida Aguda	3	38	27	40.7
1	Intoxicación por Picadura de Alacran	1,159	21,434	21,157	1.3
2	Intoxicación por Plaguicidas	-	33	29	13.8
3	Intoxicación Por Ponzón Animales	107	1786	1257	42.1
1	COVID-19	2,552	109,567	130,374	-16.0
2	Influenza	24	3,324	863	285.2
3	Neumonías y Bronconeumonías	60	1,358	2,006	-32.3

\*Casos confirmados y sospechosos, información preliminar.

# Canales Endémicos de Interés Epidemiológico

# Infecciones Respiratorias Agudas

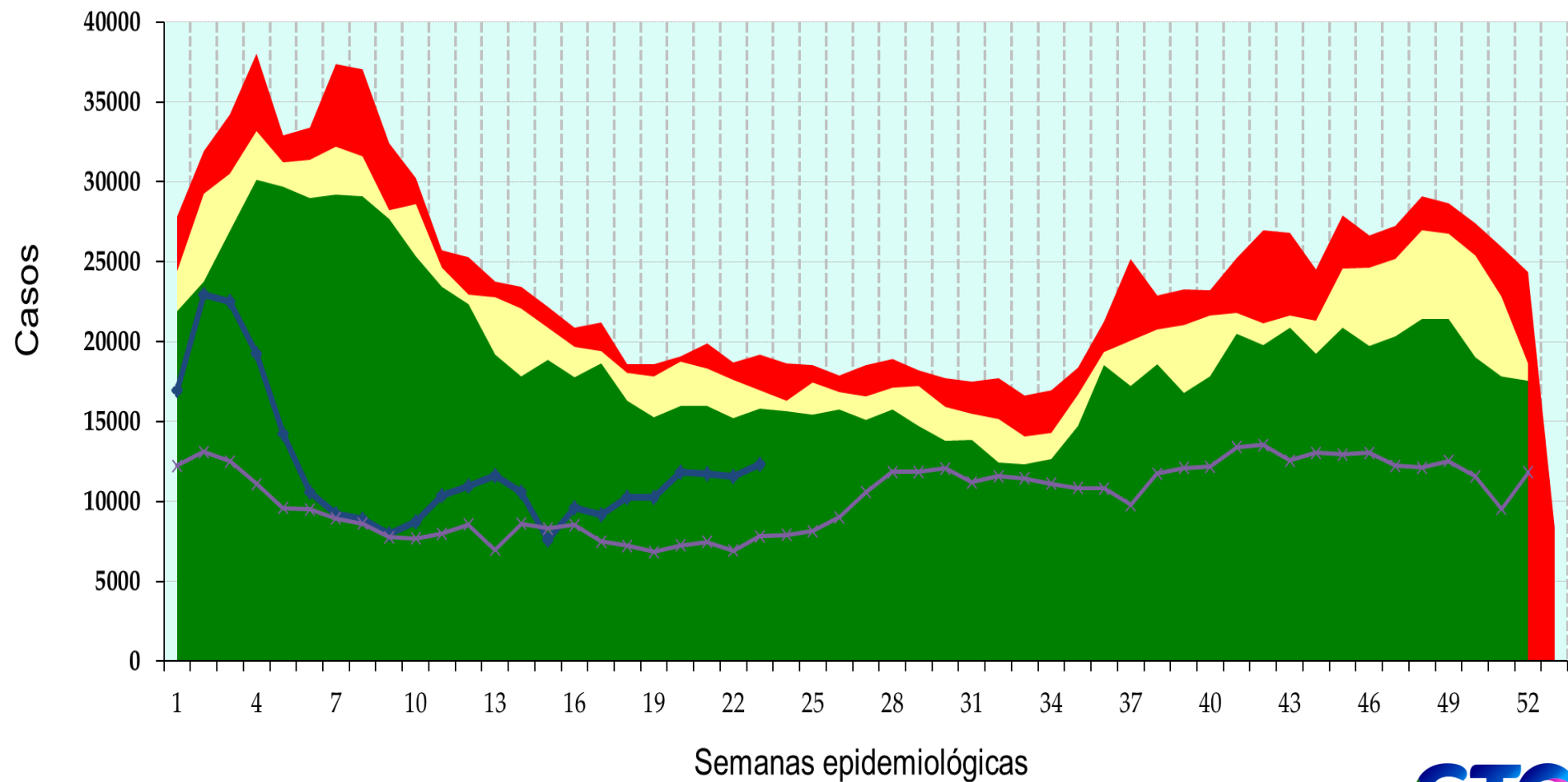
q1

mediana

q3

2021

2022



# Influenza

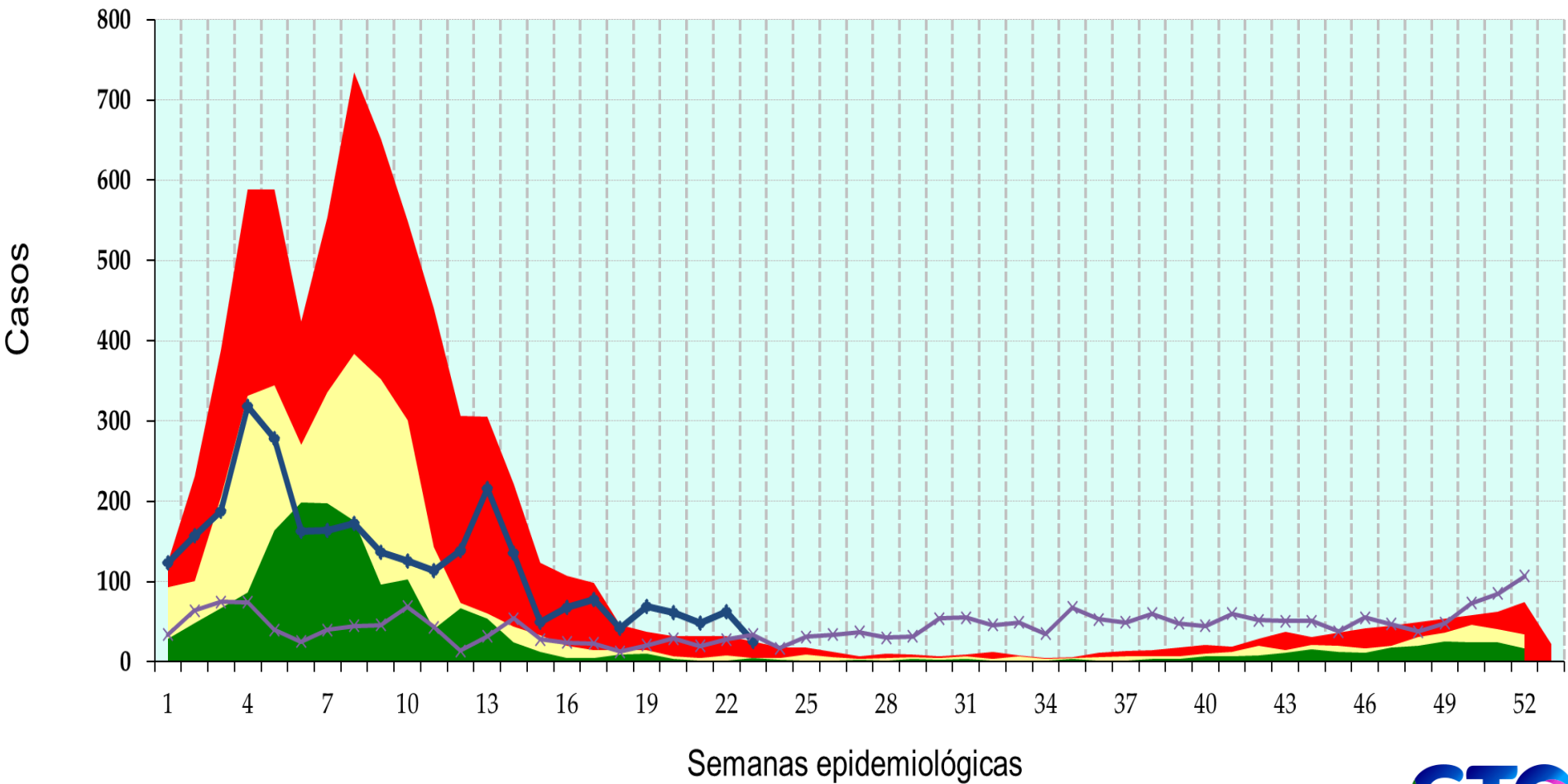
q1

mediana

q3

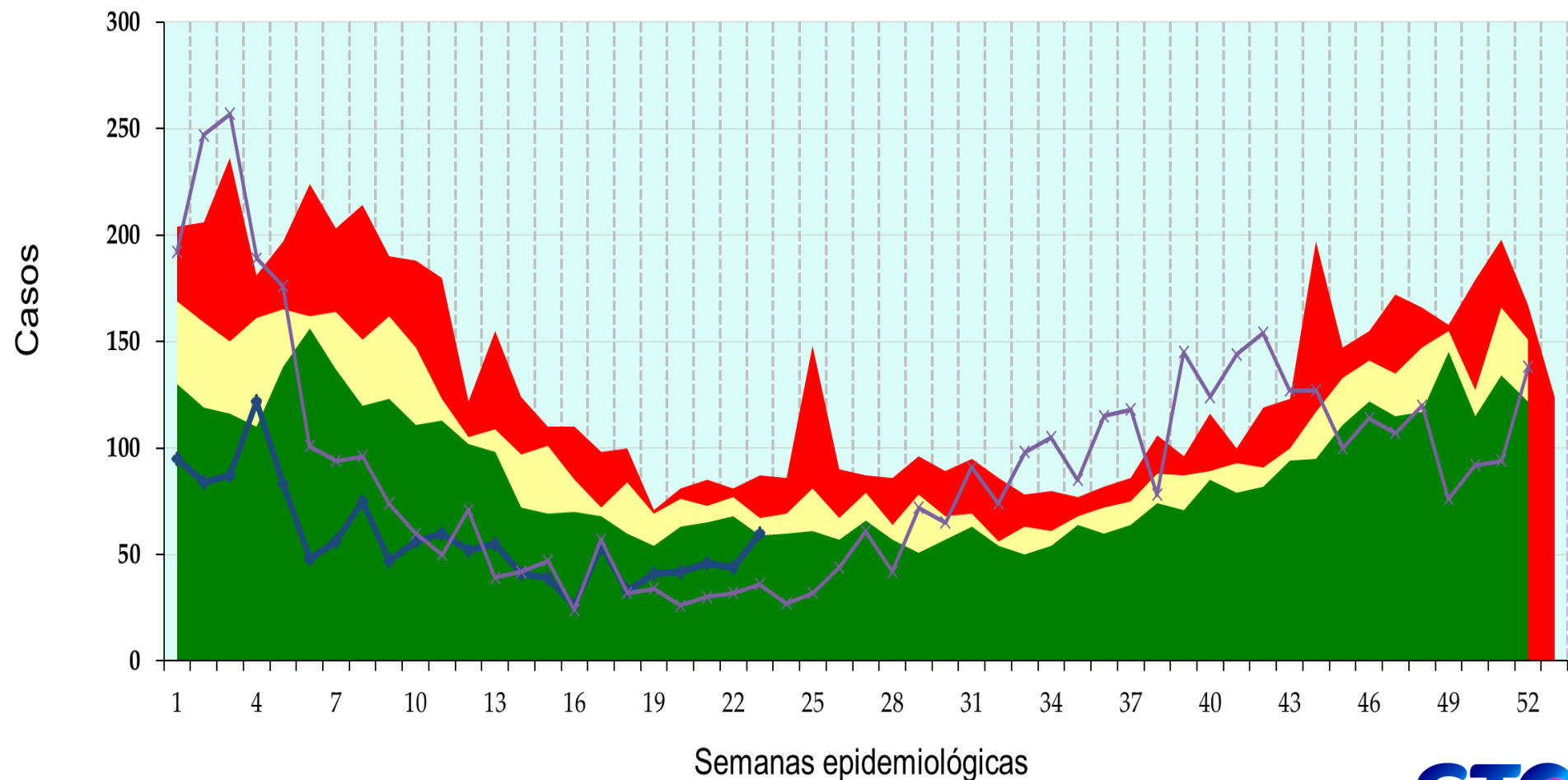
2021

2022



# Neumonías y Bronconeumonías

q1      mediana      q3      2021      2022



# Infecciones Intestinales por Otros Organismos

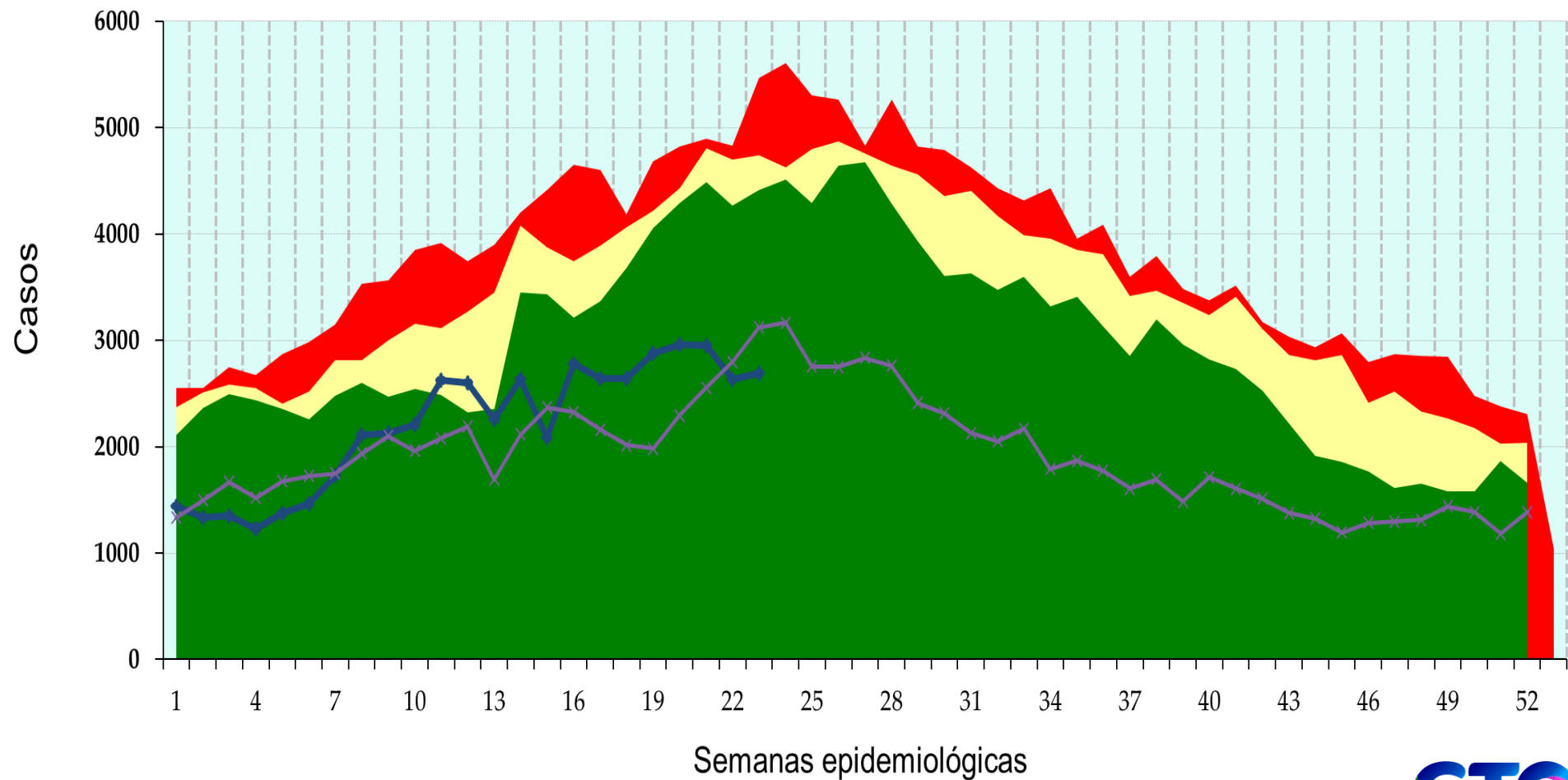
q1

mediana

q3

2021

2022



# Intoxicación por Picadura de Alacrán

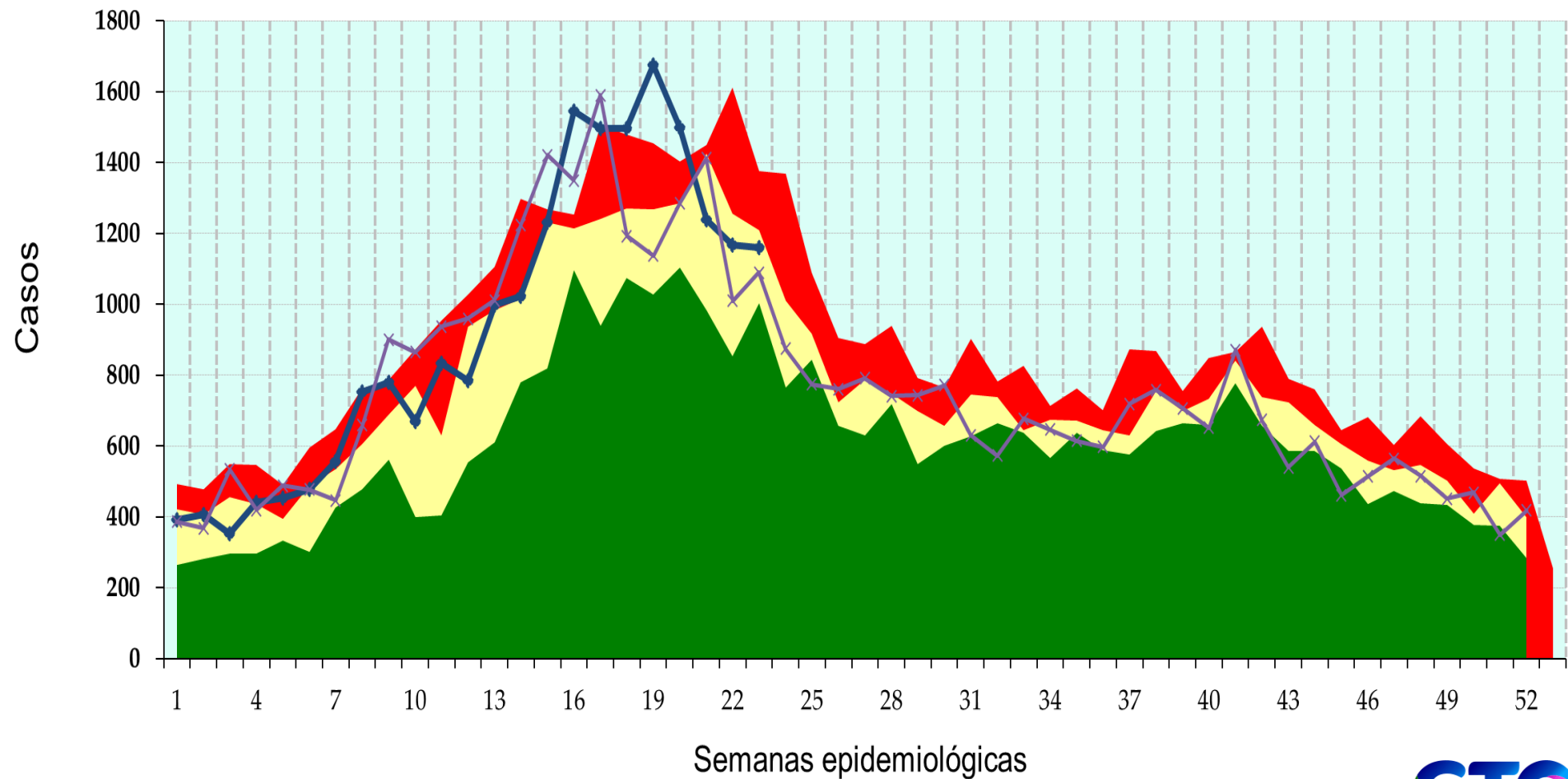
q1

mediana

q3

2021

2022





# Infección por el Virus de la Inmunodeficiencia Humana

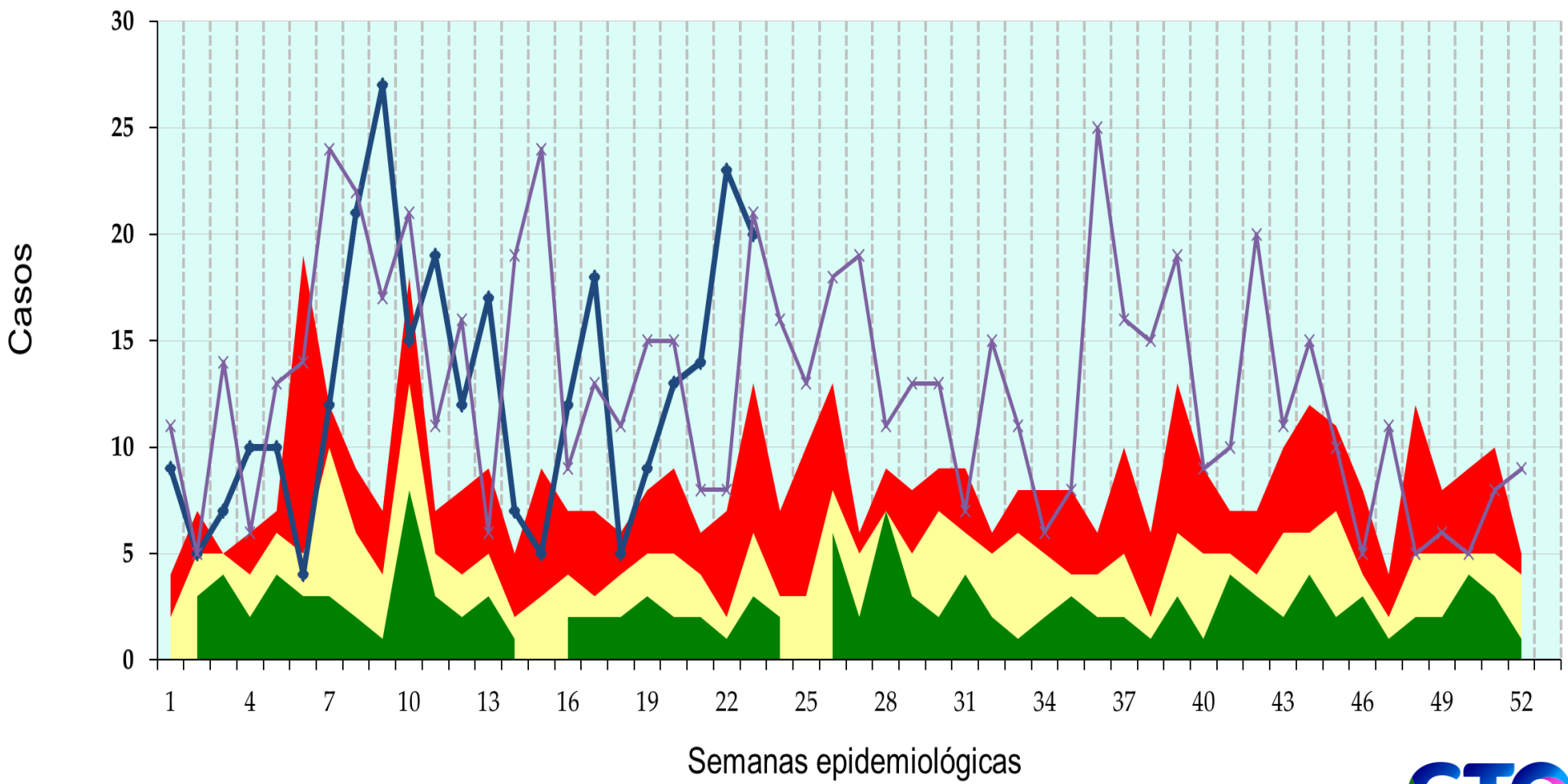
q1

mediana

q3

2021

2022



# Hepatitis Vírica A

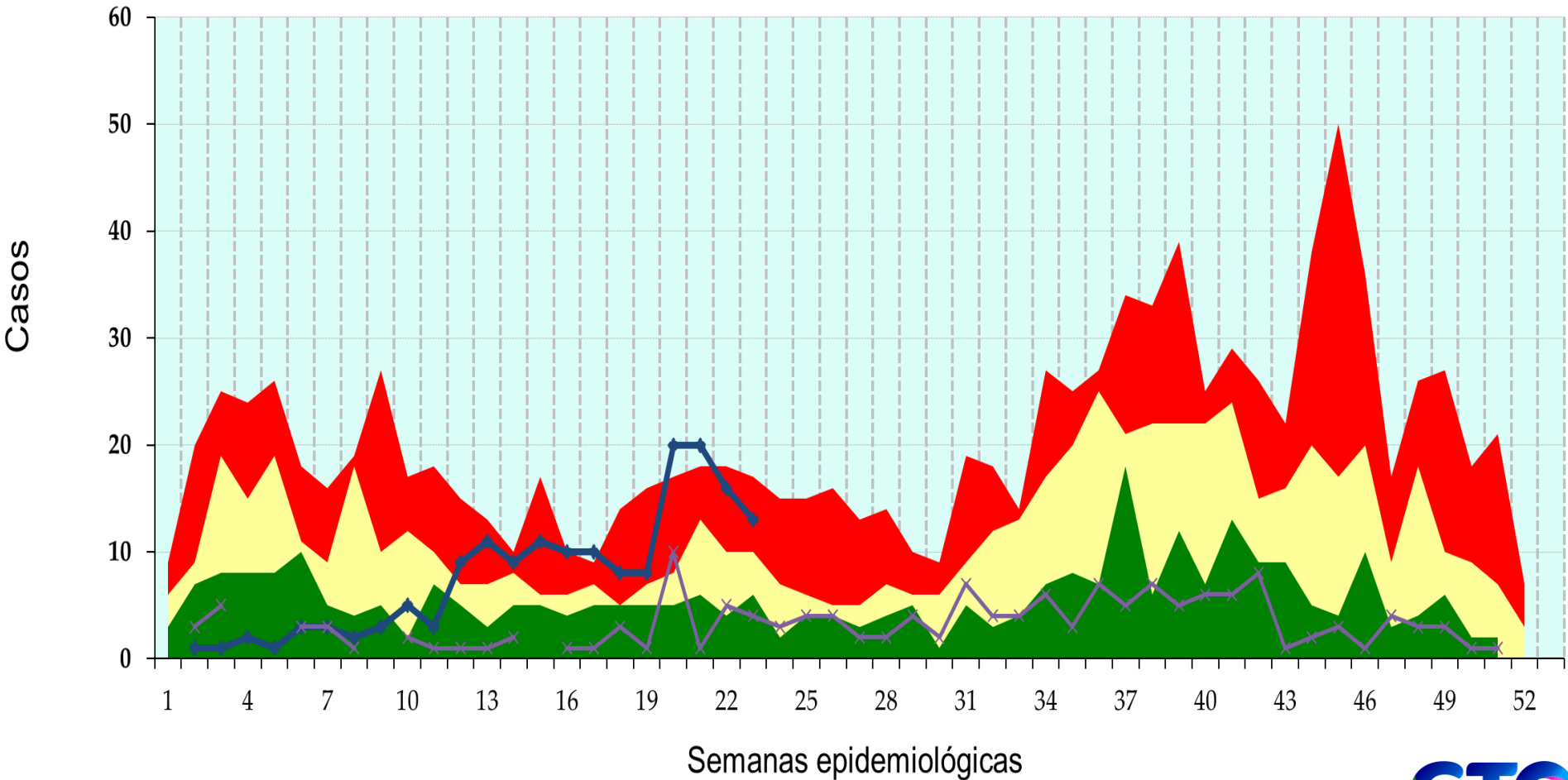
q1

mediana

q3

2021

2022



# Tuberculosis Respiratoria

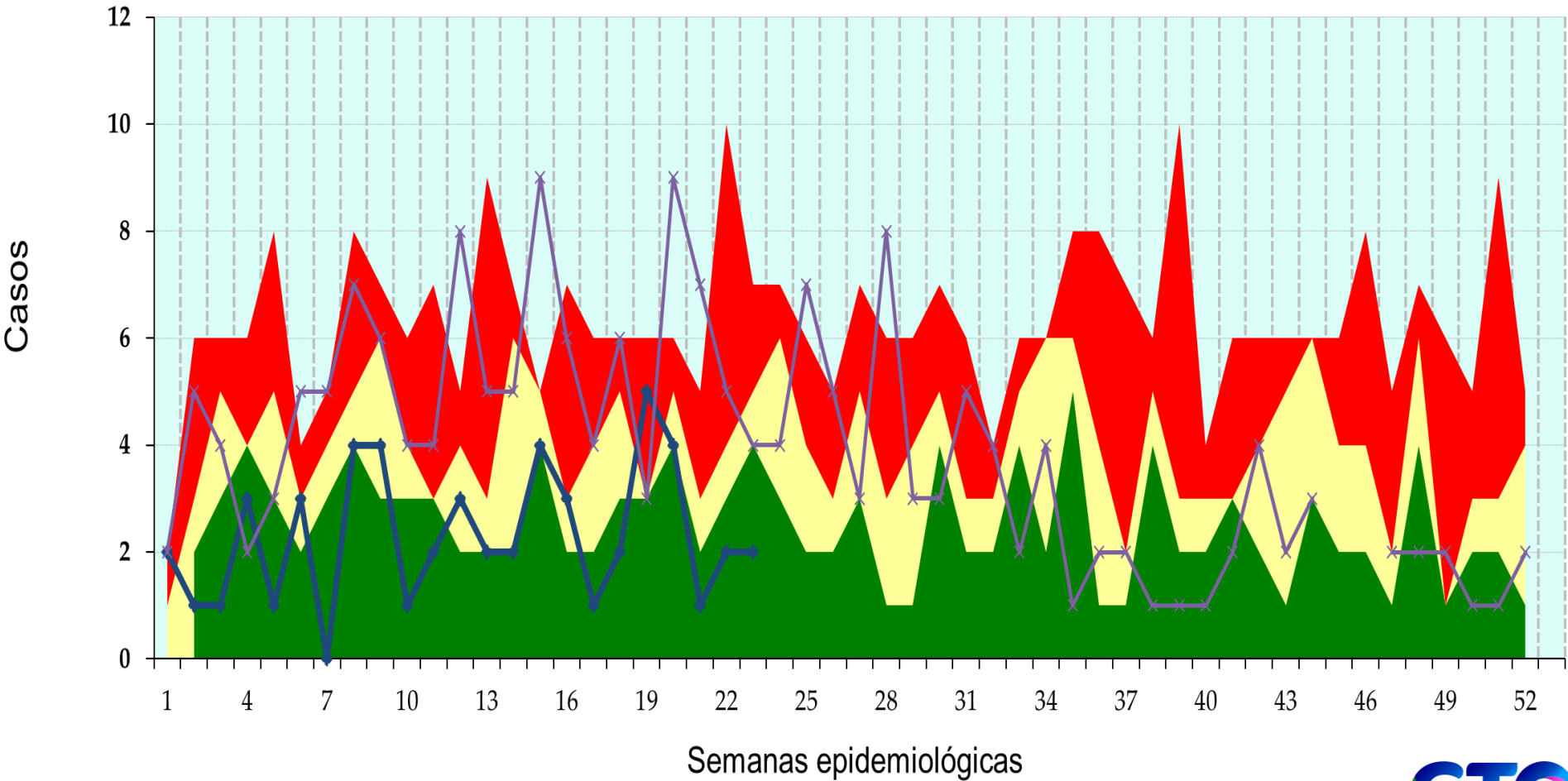
q1

mediana

q3

2021

2022



# Displasia Cervical Leve y Moderada

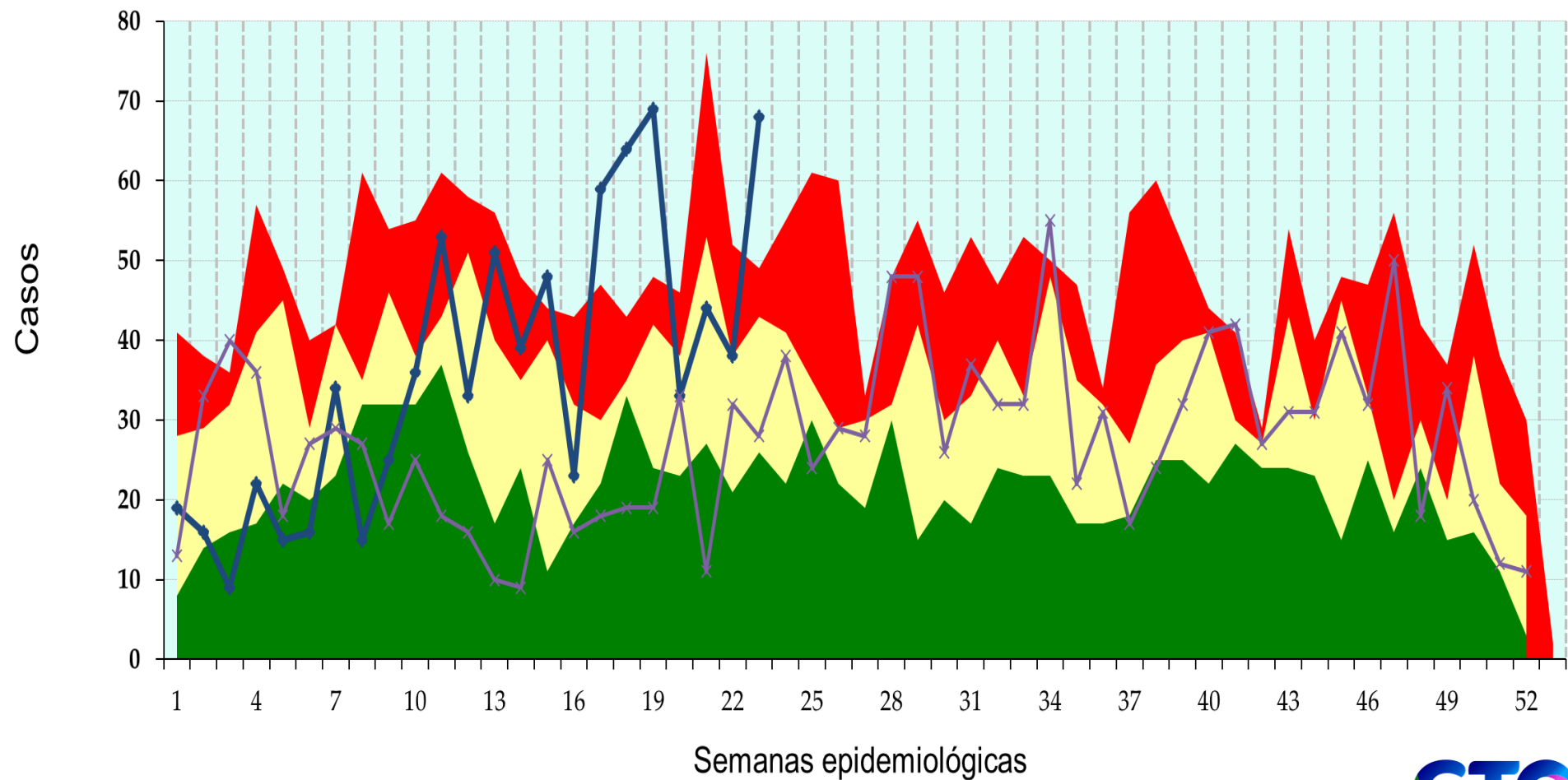
q1

mediana

q3

2021

2022



# Diabetes Tipo 2

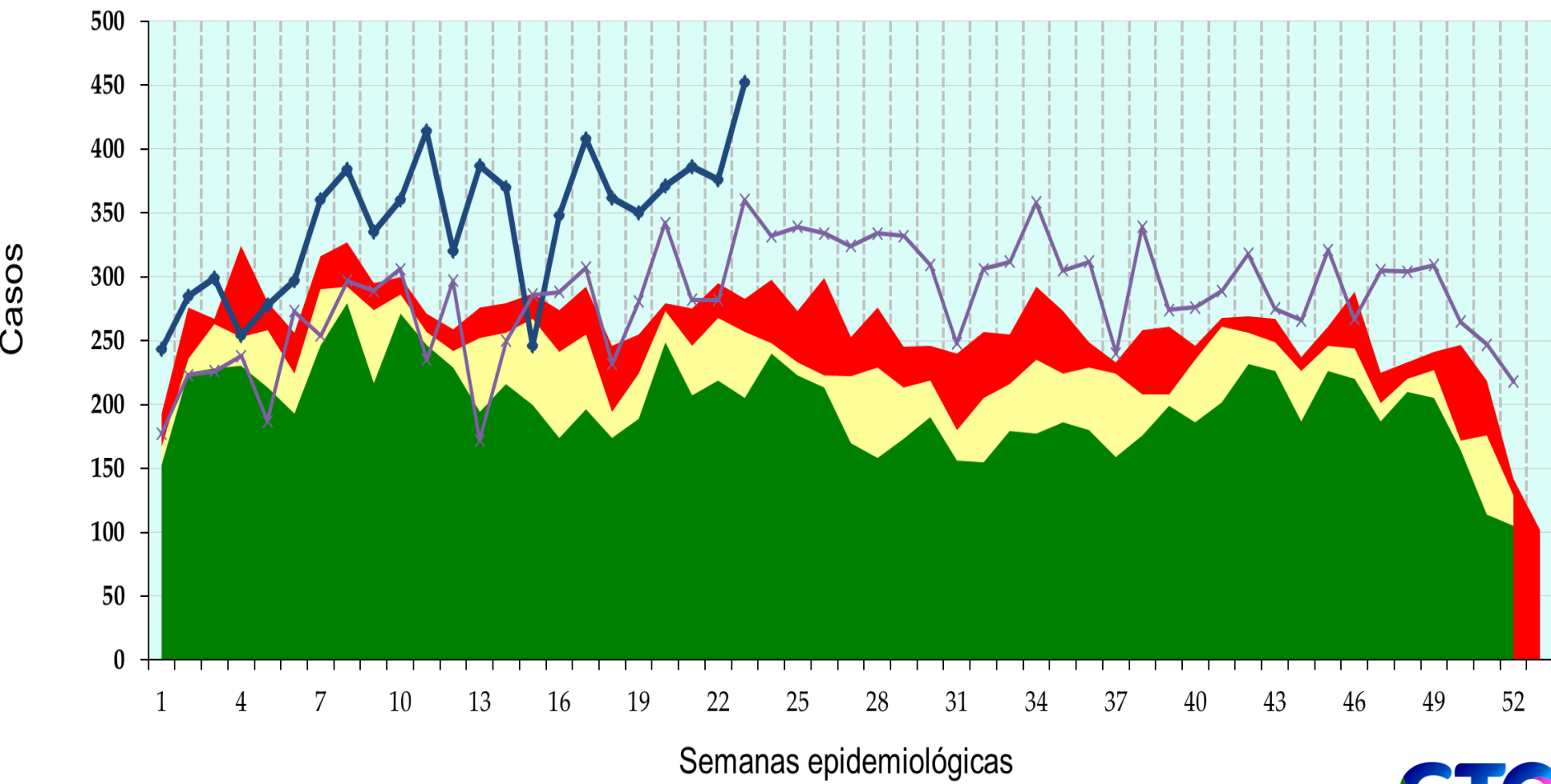
q1

mediana

q3

2021

2022



# Depresión

q1

mediana

q3

2021

2022

