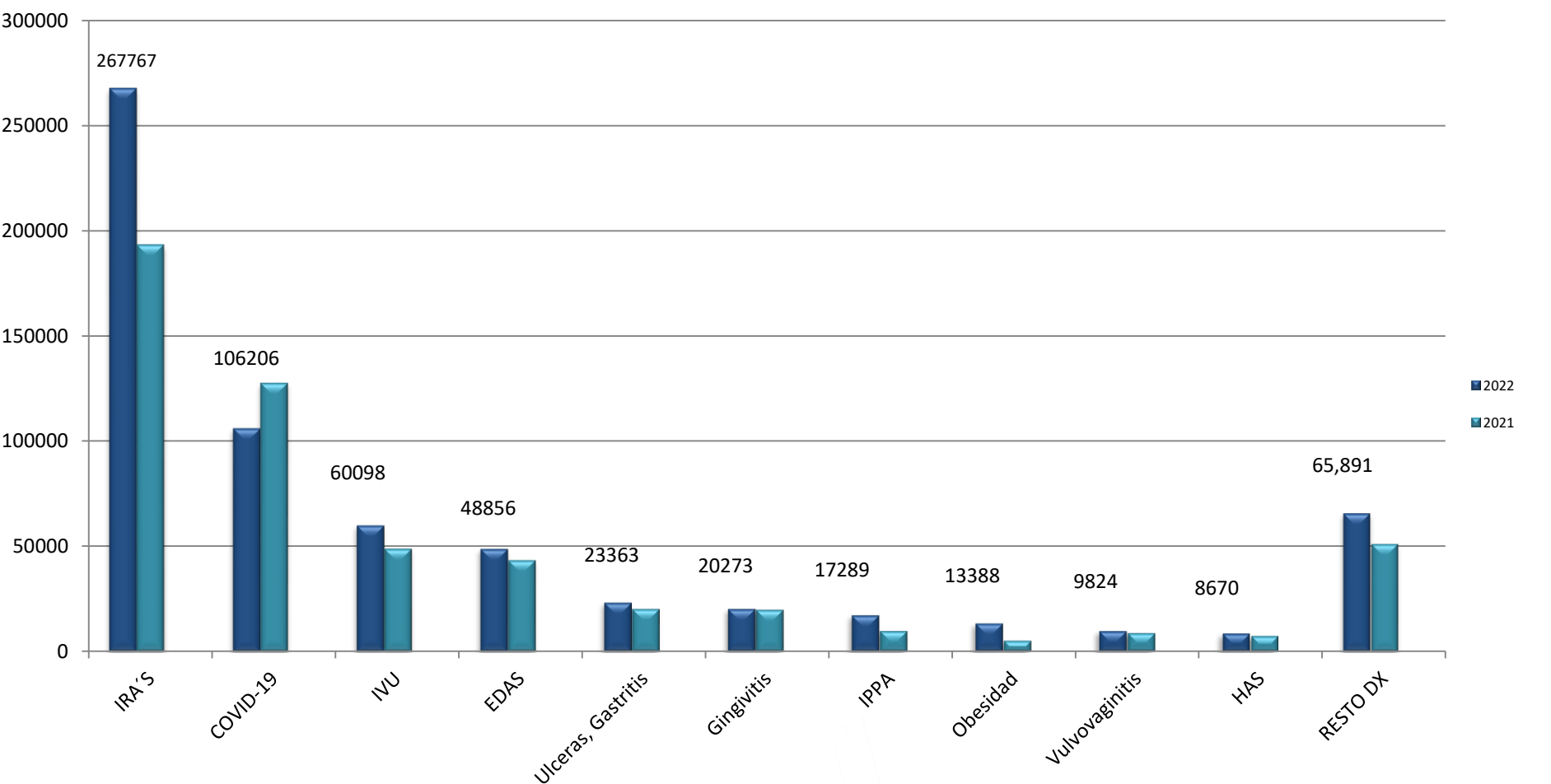

Semana Epidemiológica No. 22
Del 29 de mayo al 4 de junio del 2022

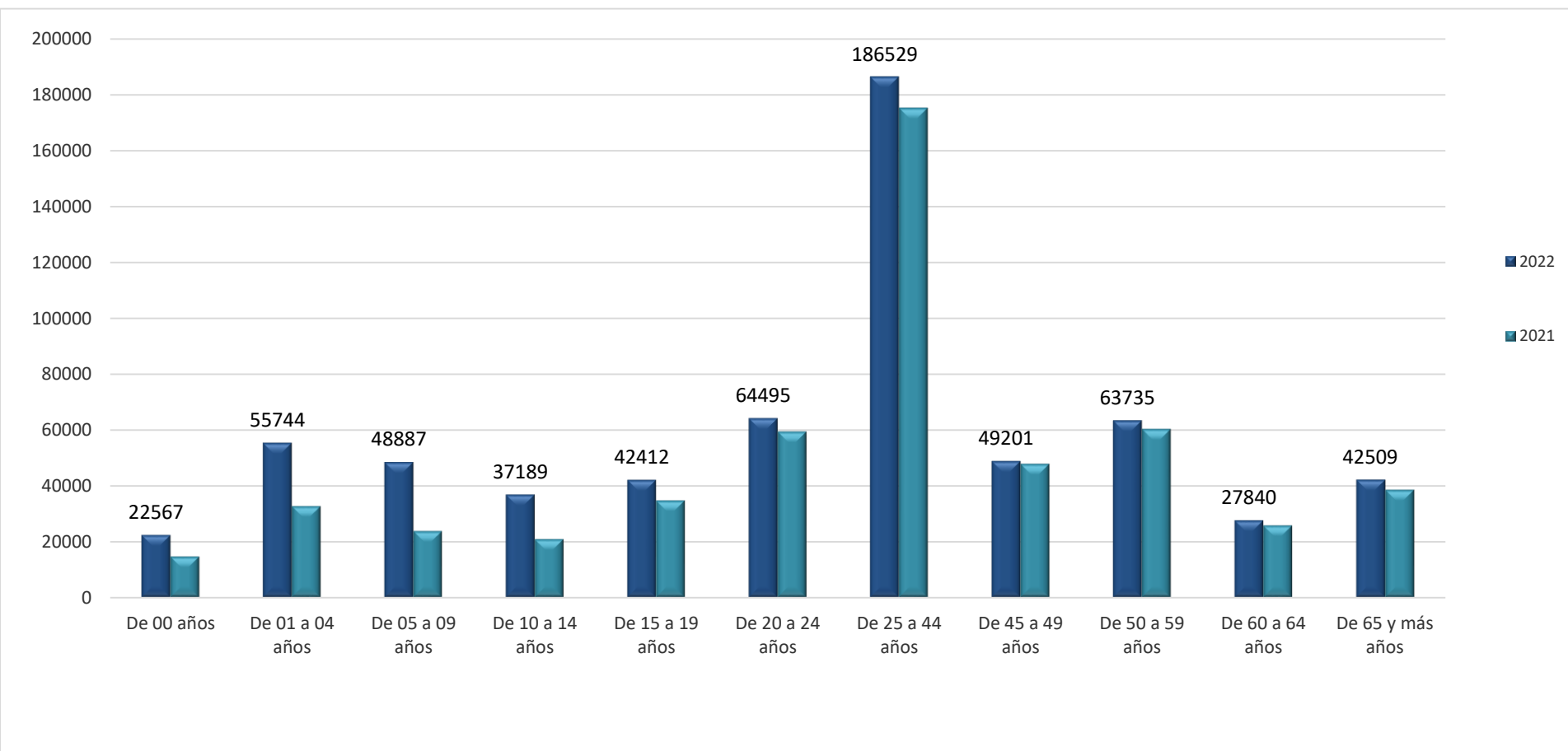
Boletín Epidemiológico Guanajuato

10 Principales Causas de Morbilidad Comparativo 2022 - 2021

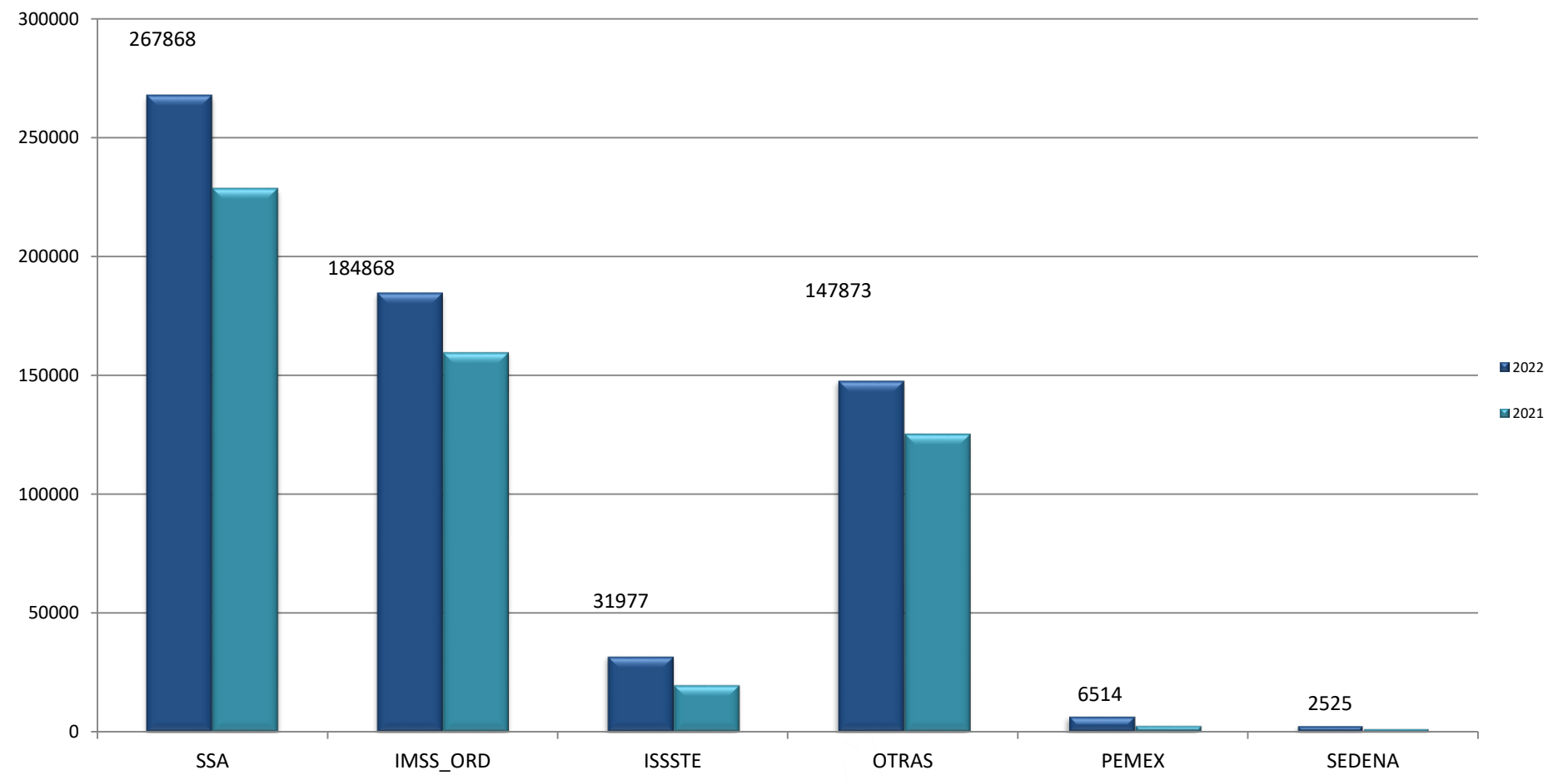


Fuente: Plataforma del SUAVE 2021-2022, Semana 22, frecuencia absoluta acumulada.

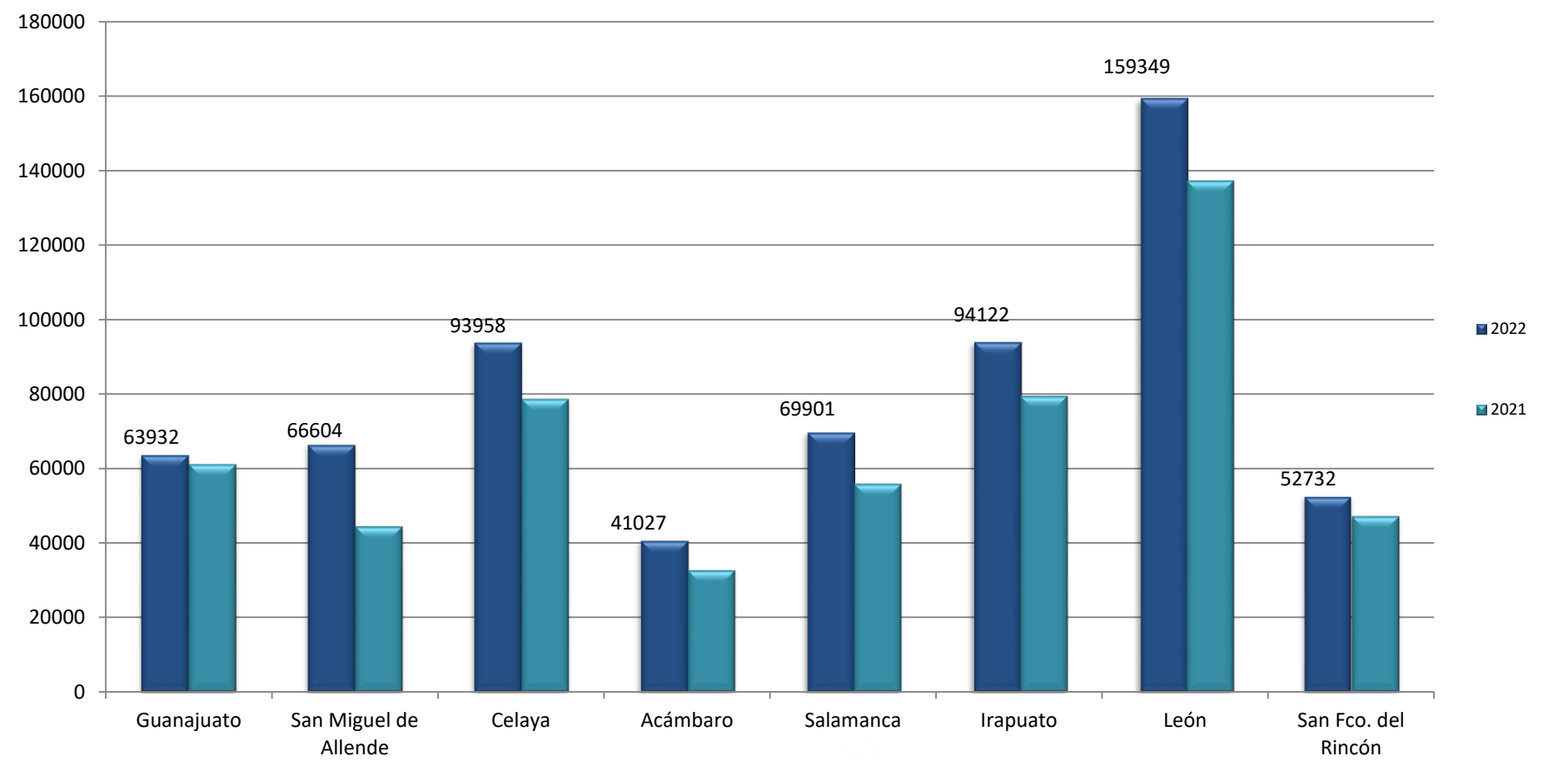
Carga de Morbilidad por Grupo de Edad 2022 - 2021



Comparativo total de Casos por Institución en Guanajuato 2022-2021

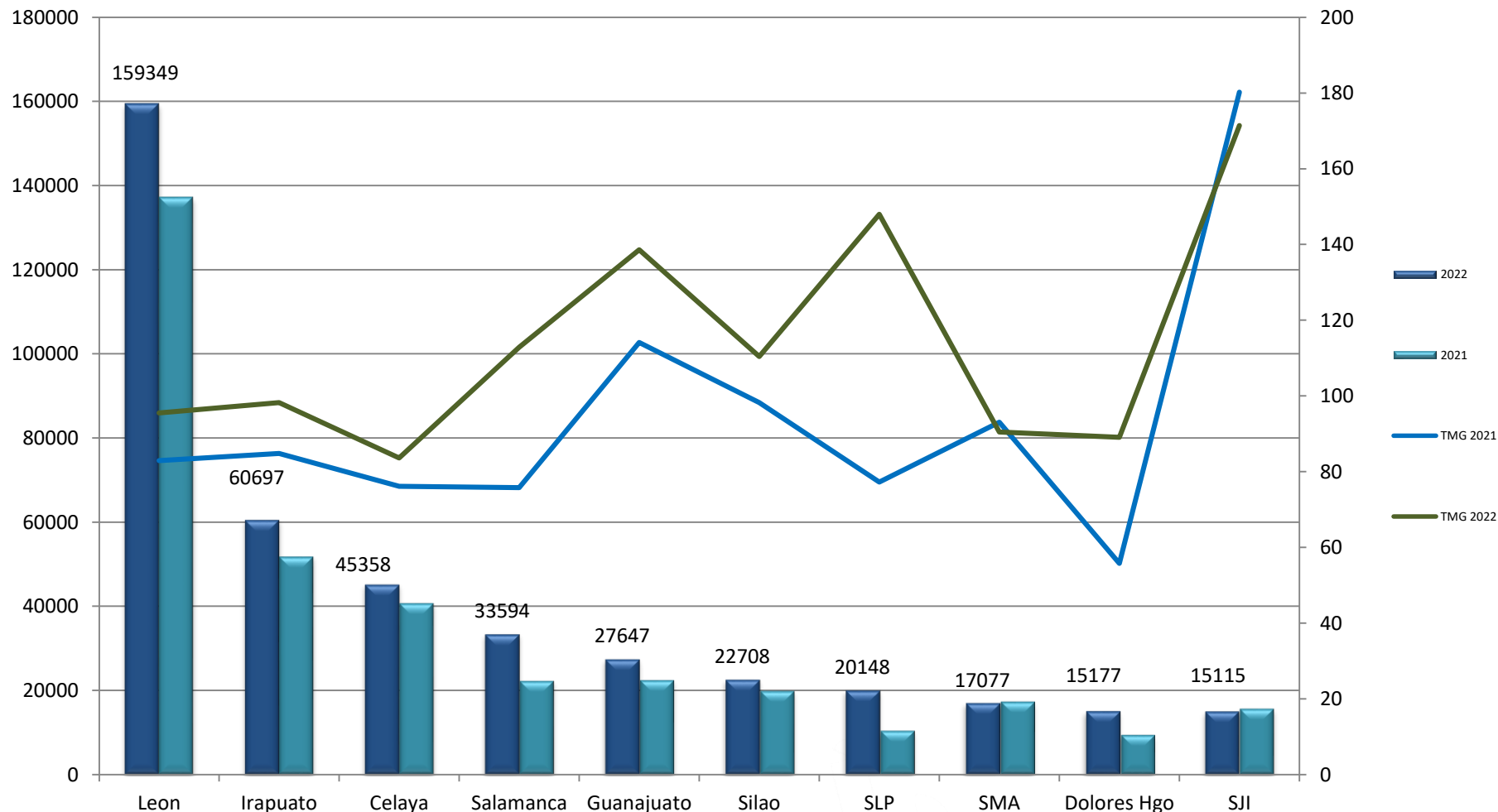


Comparativo de Casos por Jurisdicción Sanitaria 2022-2021

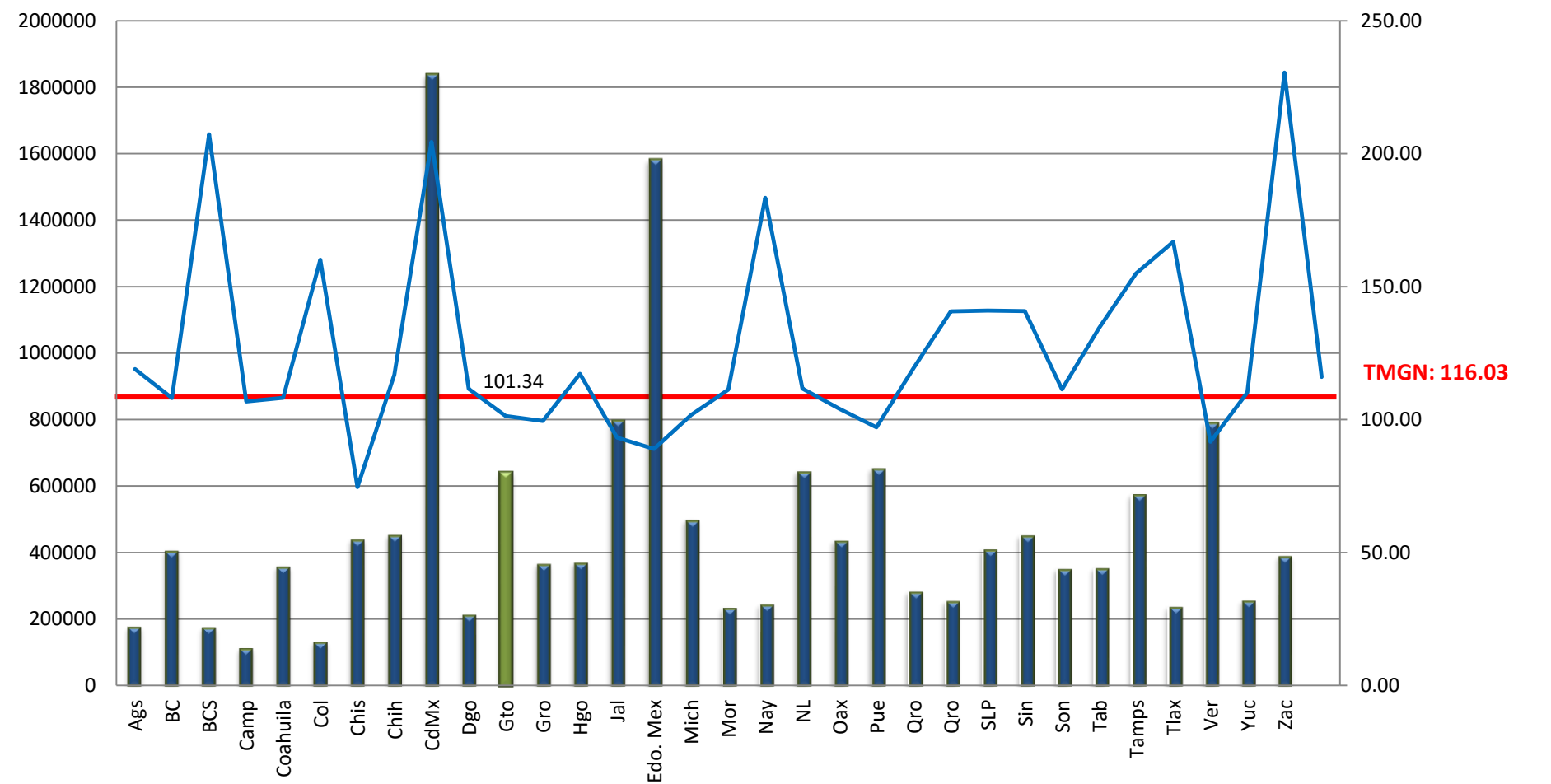


Fuente: SUAVE 2021-2022, Semana 22, frecuencia absoluta acumulada, tasa de morbilidad general x 1000 hab.

Municipios con Mayor Carga de Morbilidad en Guanajuato 2022-2021



Acumulado de Casos por Entidad Federativa y Tasa de Morbilidad General Nacional 2022



20 Principales Causas de Enfermedad 2022 – 2021 en Guanajuato

No.	Diagnóstico	SEMANA 22	Acumulado 2022	Acumulado 2021	Diferencia %
1	Infecciones respiratorias agudas	11,541	267,767	193,326	39
2	COVID-19	1,931	106,206	127,857	-17
3	Infección de vías urinarias	3,146	60,098	49,250	22
4	Infecciones intestinales por otros organismos	2,631	48,856	43,759	12
5	Úlceras, gastritis y duodenitis	1,115	23,363	20,445	14
6	Intoxicación por picadura de alacrán	1,168	20,273	20,068	1
7	Gingivitis y enfermedad periodontal	924	17,289	9,949	74
8	Obesidad	704	13,388	5,335	151
9	Vulvovaginitis	476	9,824	8,918	10
10	Hipertensión arterial sistémica	376	8,670	7,528	15
11	Conjuntivitis	552	8,036	7,006	15
12	Diabetes tipo 2	376	7,464	5,704	31
13	Otitis media aguda	292	7,043	5,806	21
14	Accidentes de transporte en vehículos	313	5,697	3,629	57
15	Influenza	63	3,300	829	298
16	Violencia intrafamiliar	113	3,021	2,237	35
17	Insuficiencia venosa periférica	178	2,465	1,703	45
18	Depresión	96	2,041	1,480	38
19	Mordeduras por perro	106	1,942	1,497	30
20	Heridas por arma de fuego y punzocortantes	127	1,893	1,948	-3

*Casos confirmados y sospechosos, información preliminar.

20 Principales Causas de Enfermedad en el País 2022 – 2021

No.	Diagnóstico	SEMANA 22	Acumulado 2022	Acumulado 2021	Diferencia %
1	Infecciones respiratorias agudas	232,233	5,540,467	3,633,142	52.5
2	COVID-19	52,392	3,468,349	2,932,622	18.3
3	Infecciones intestinales por otros organismos	65,655	1,367,624	1,199,182	14.0
4	Infección de vías urinarias	60,882	1,314,251	1,155,515	13.7
5	Úlceras, gastritis y duodenitis	17,179	394,228	364,754	8.1
6	Obesidad	17,733	368,078	188,101	95.7
7	Gingivitis y enfermedad periodontal	17,133	359,385	190,063	89.1
8	Hipertension arterial	10,140	244,444	202,609	20.6
9	Conjuntivitis	10,309	224,345	183,820	22.0
10	Vulvovaginitis	9,163	210,644	194,238	8.4
11	Diabetes Tipo 2	8,649	200,176	161,526	23.9
12	Otitis media aguda	6,926	170,353	154,183	10.5
13	Intoxicacion por picadura de alacrán	5,615	107,231	112,205	-4.4
14	Faringitis y amigdalitis estreptocócicas	2,900	79,436	50,274	58.0
15	Insuficiencia vascular periferica	4,196	79,023	59,770	32.2
16	Accidentes de transporte en vehículos con motor	3,041	69,139	48,083	43.8
17	Depresión	2,609	54,299	40,585	33.8
18	Amebiasis intestinal	2,173	50,265	48,184	4.3
19	Candidiasis urigenital	1,949	49,758	50,291	-1.1
20	Asma	1,990	49,471	33,520	47.6

*Casos confirmados y sospechosos, información preliminar.

Diagnósticos de Vigilancia Epidemiológica Especial 2022-2021

No.	Diagnóstico	SEMANA 22	Acumulado 2022	Acumulado 2021	Diferencia %
1	Infección por el VIH	23	281	248	13.3
2	Hepatitis Virica B	-	7	4	75.0
3	Hepatitis Virica C	2	28	23	21.7
4	Sífilis congénita	-	23	10	130.0
1	Tuberculosis Respiratoria	2	67	102	-34.3
2	Tuberculosis Meningea	-	5	7	-28.6
3	Lepra	-	1	2	-100.0
1	* Dengue no grave	2	7	62	-88.7
2	*Dengue con signos de alarma	-	2	2	0.0
3	*Dengue grave	-	0	0	0.0
4	Zika	-	0	0	0.0
5	Enfermedad de Chagas	2	38	53	-28.3
1	Hepatitis Virica A	16	183	37	394.6
2	Otras Hepatitis Viricas	2	28	23	21.7
3	Enteritis Debida a Rotavirus	1	22	49	-55.1
4	Brucelosis	1	32	11	190.9
1	Enfermedad Febril Exantemática	17	219	87	151.7
2	Síndrome Coqueluchoide	4	68	35	94.3
3	Tosferina	-	0	0	0.0
4	ESAVI's	13	80	650	-87.7
5	Tetanos	-	0	0	0.0
6	Parálisis Flácida Aguda	3	35	26	34.6
1	Intoxicación por Picadura de Alacran	1,168	20,273	20,068	1.0
2	Intoxicación por Plaguicidas	1	33	25	32.0
3	Intoxicación Por Ponzón Animales	201	1677	1173	43.0
1	COVID-19	1,931	106,206	127,857	-16.9
2	Influenza	63	3,300	829	298.1
3	Neumonías y Bronconeumonías	44	1,298	1,970	-34.1

*Casos confirmados y sospechosos, información preliminar.

Canales Endémicos de Interés Epidemiológico

Infecciones Respiratorias Agudas

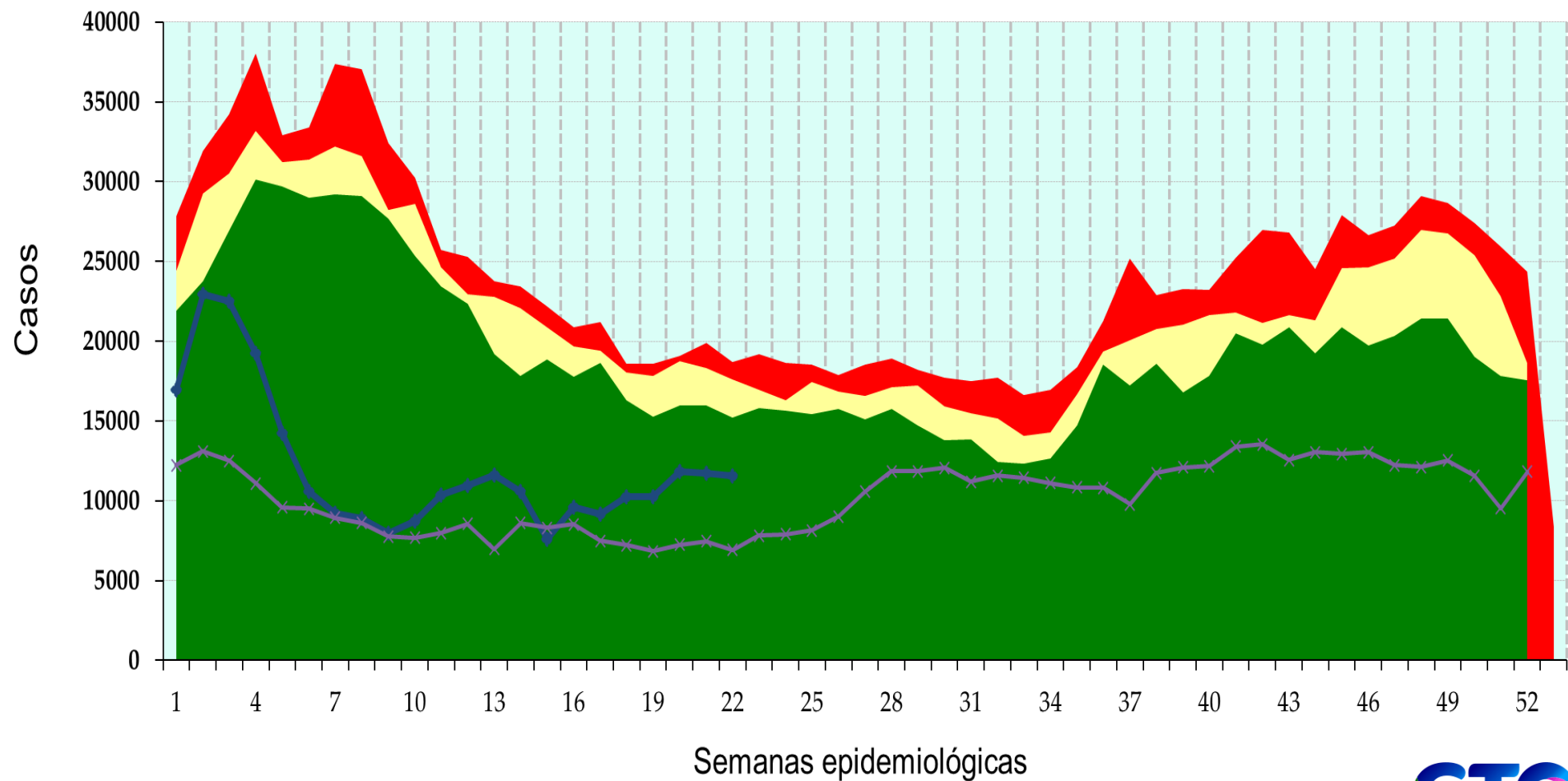
q1

mediana

q3

2021

2022



Influenza

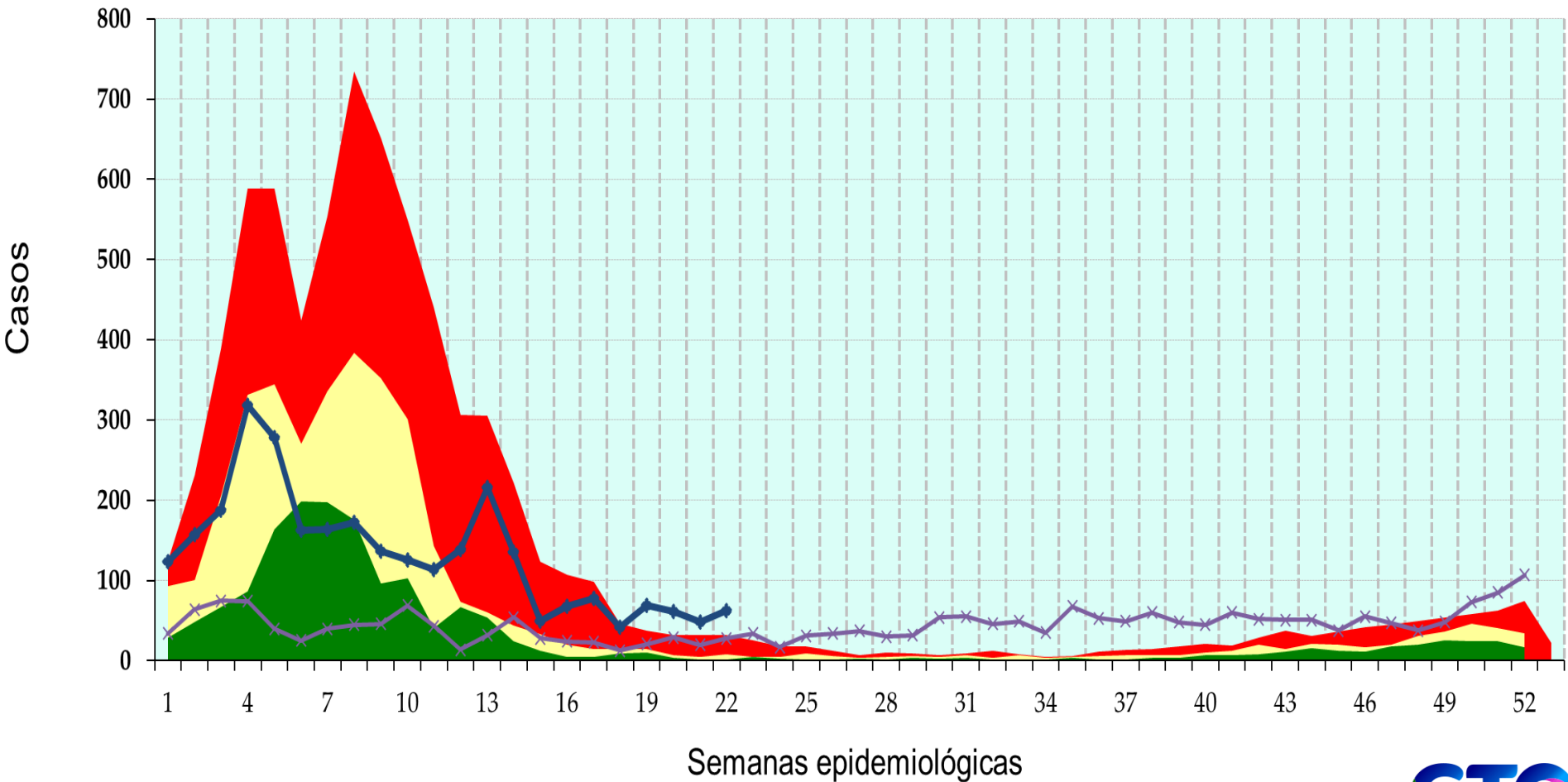
q1

mediana

q3

2021

2022



Neumonías y Bronconeumonías

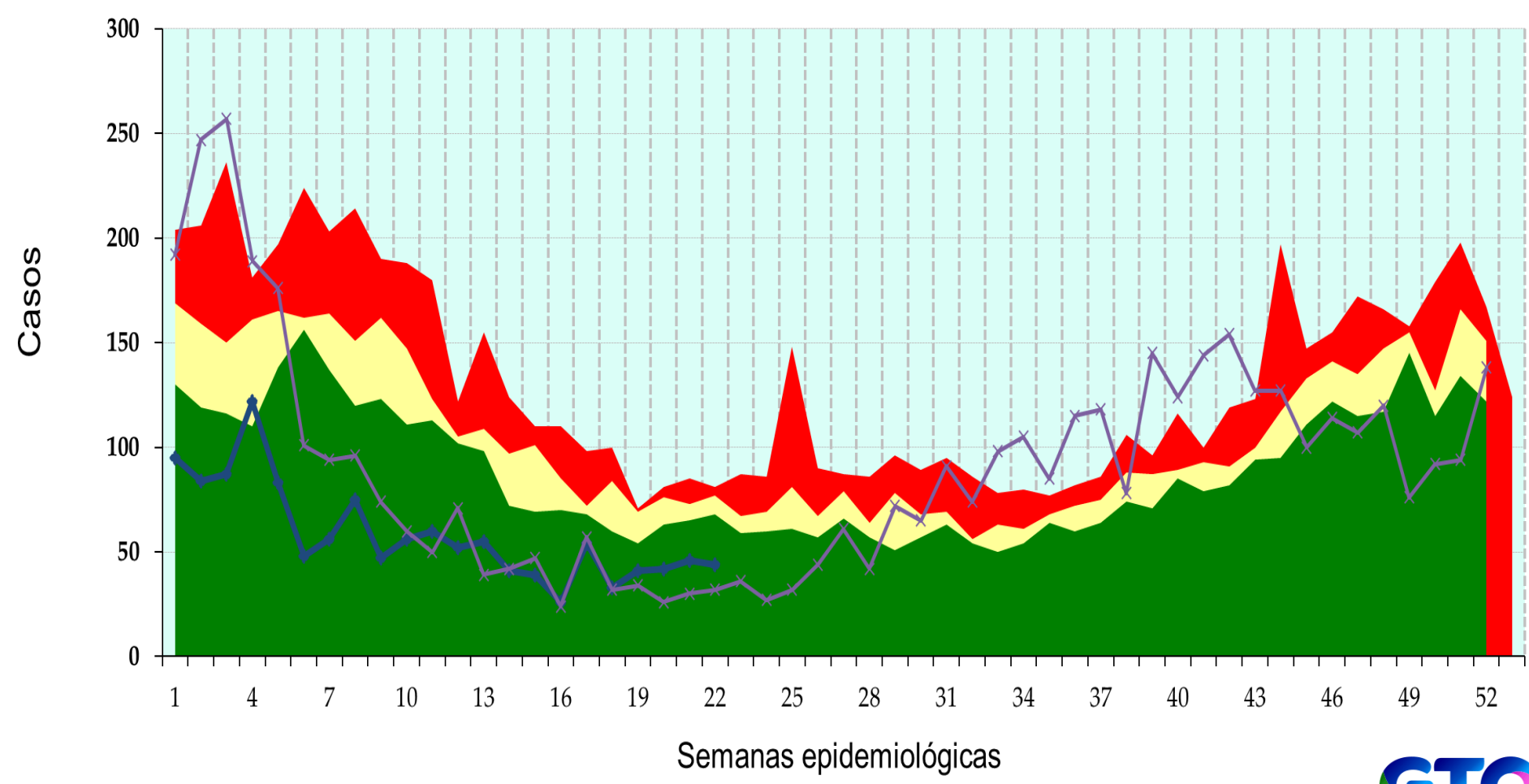
q1

mediana

q3

2021

2022



Fuente: SUAVE 2021-2022, Semana 22, frecuencia absoluta acumulada.

Infecciones Intestinales por Otros Organismos

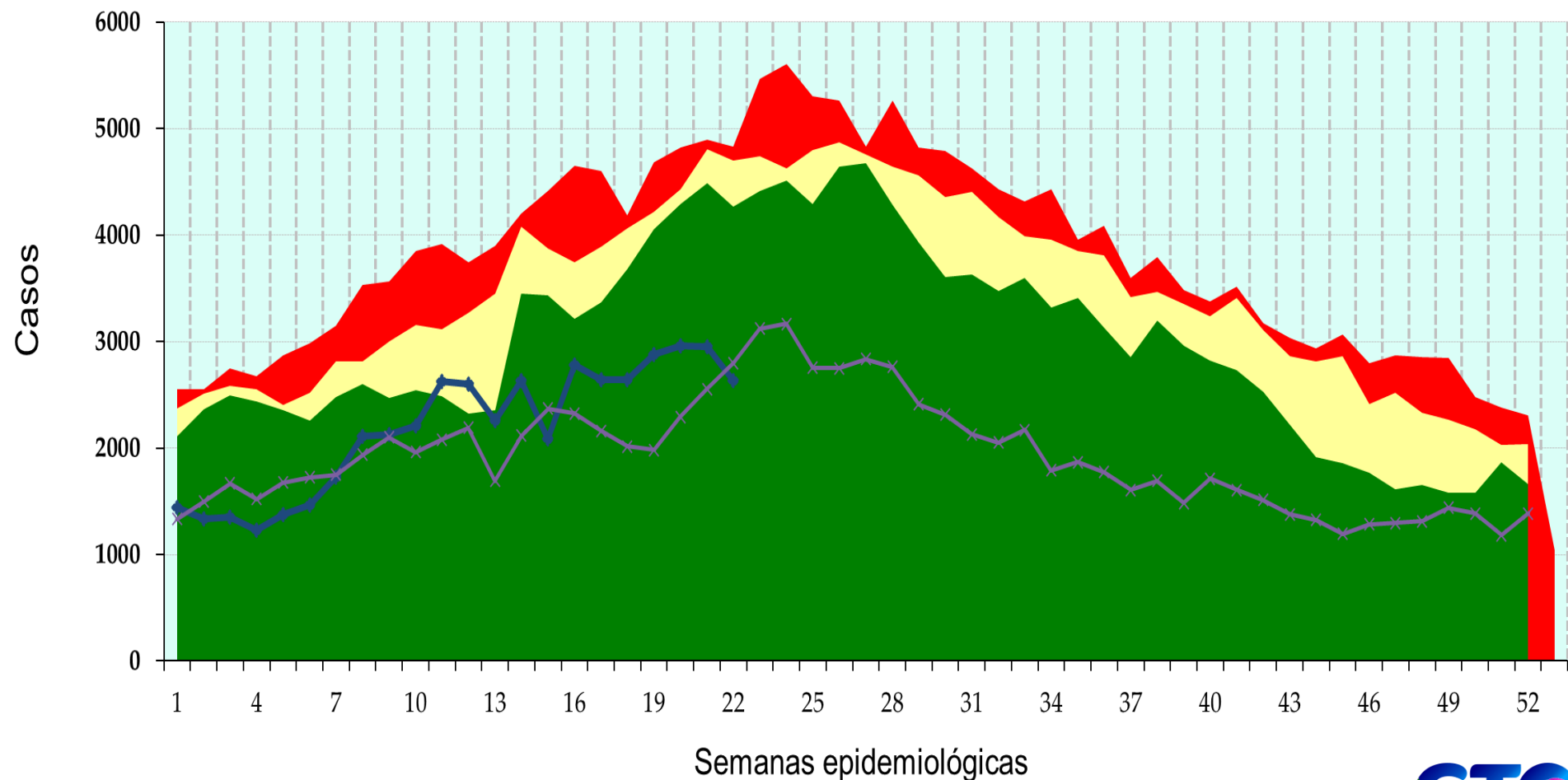
q1

mediana

q3

2021

2022



Intoxicación por Picadura de Alacrán

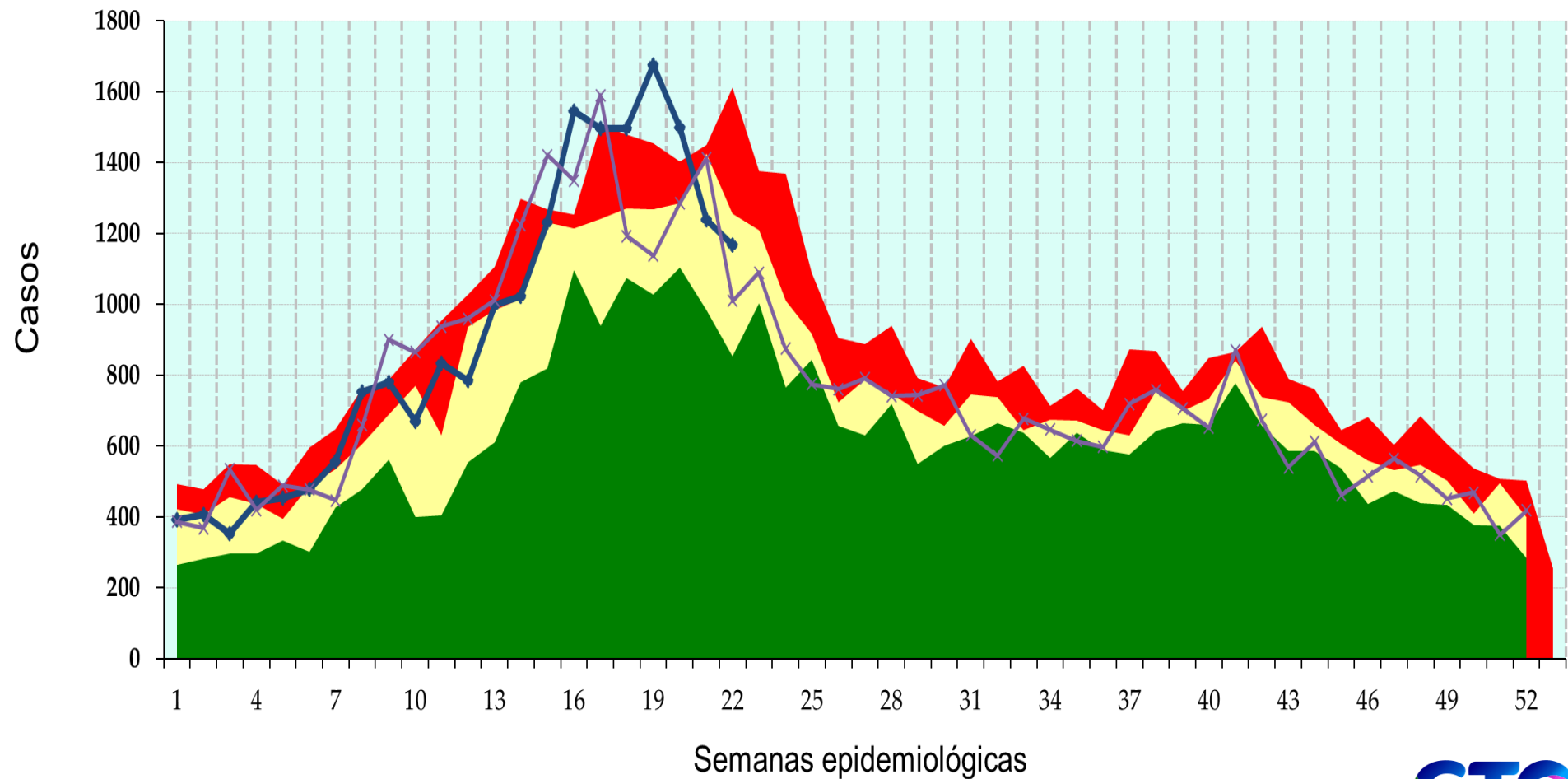
q1

mediana

q3

2021

2022



Infección por el Virus de la Inmunodeficiencia Humana

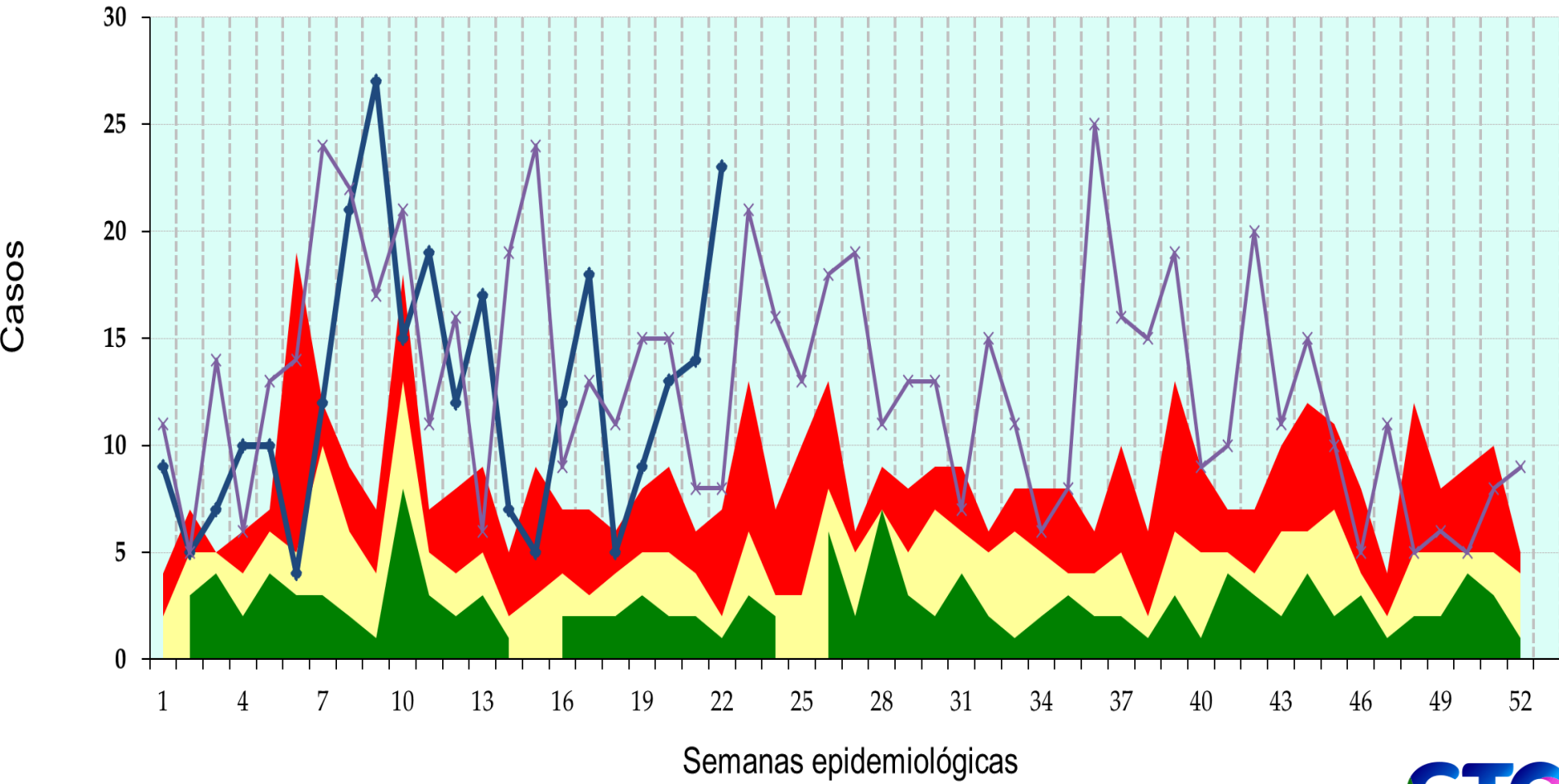
q1

mediana

q3

2021

2022



Hepatitis Vírica A

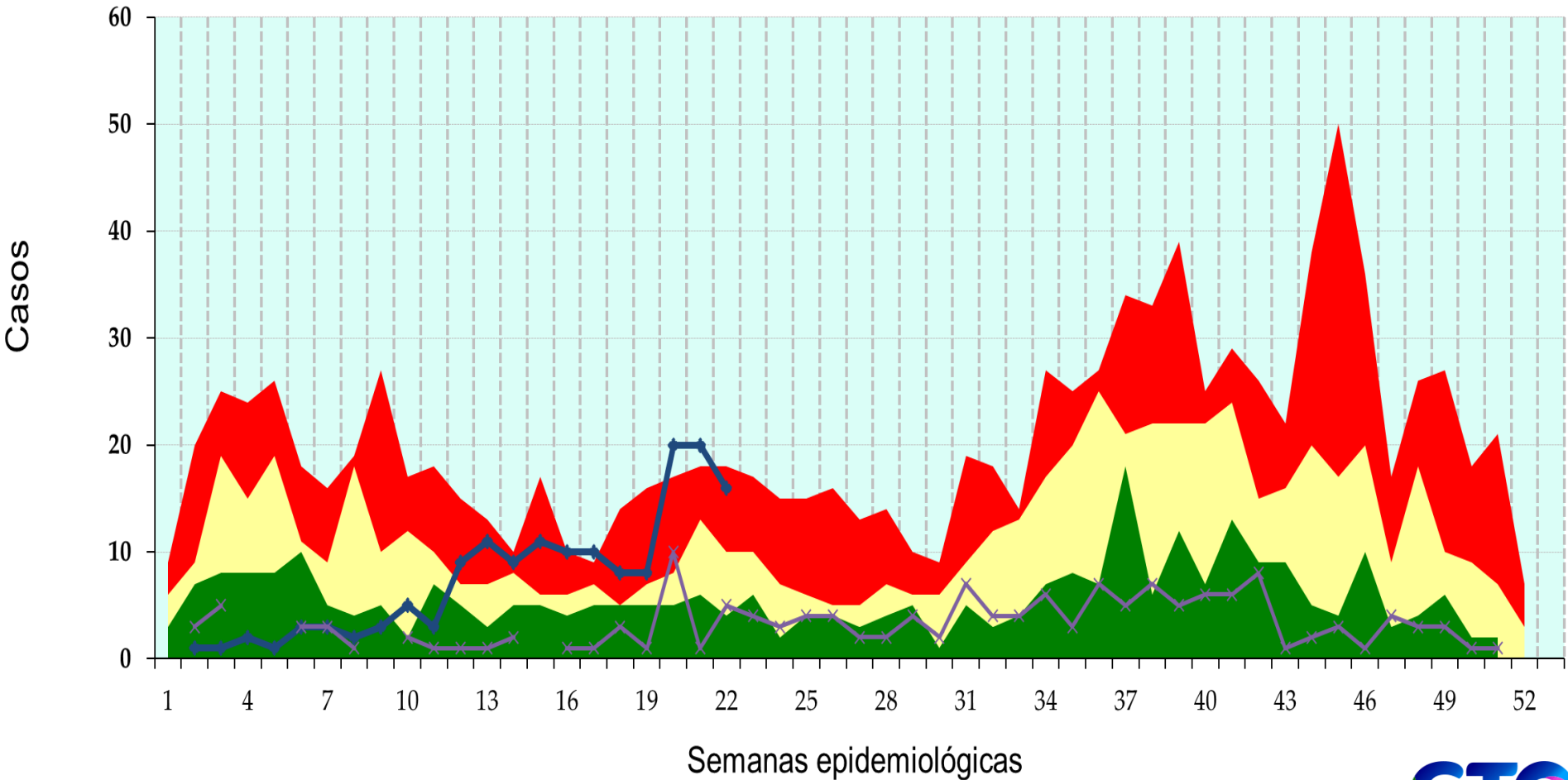
q1

mediana

q3

2021

2022



Tuberculosis Respiratoria

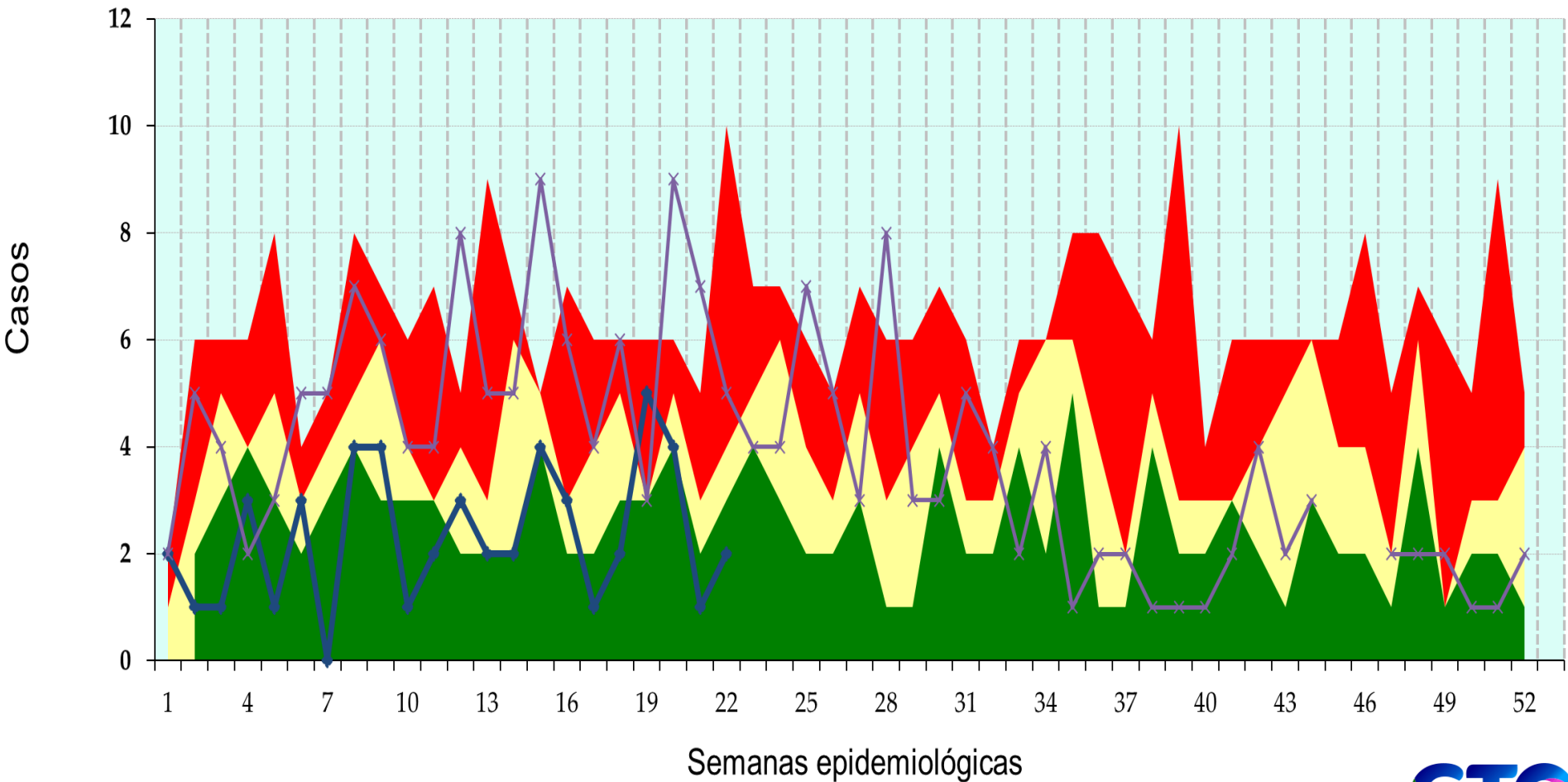
q1

mediana

q3

2021

2022



Displasia Cervical Leve y Moderada

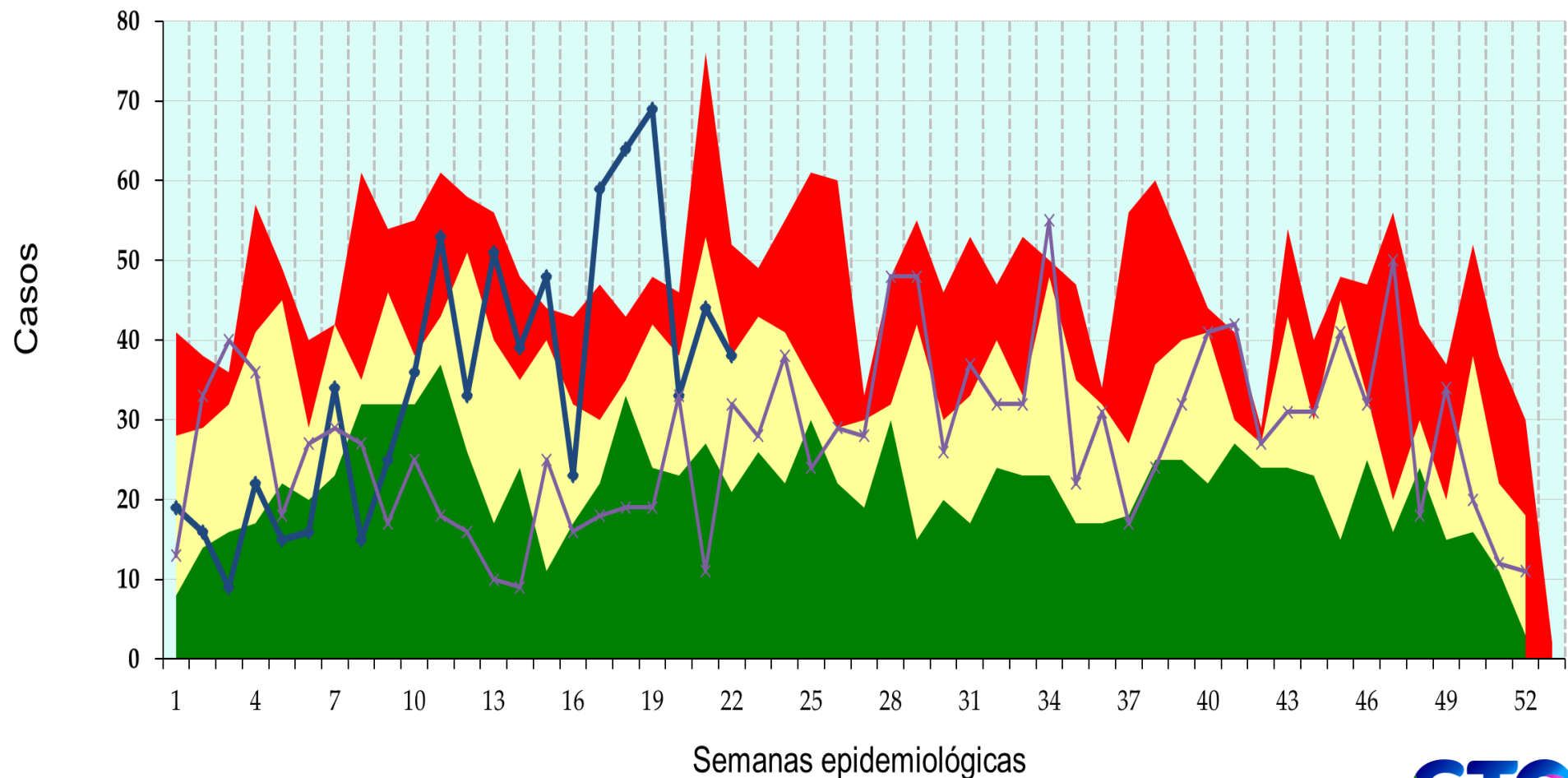
q1

mediana

q3

2021

2022



Diabetes Tipo 2

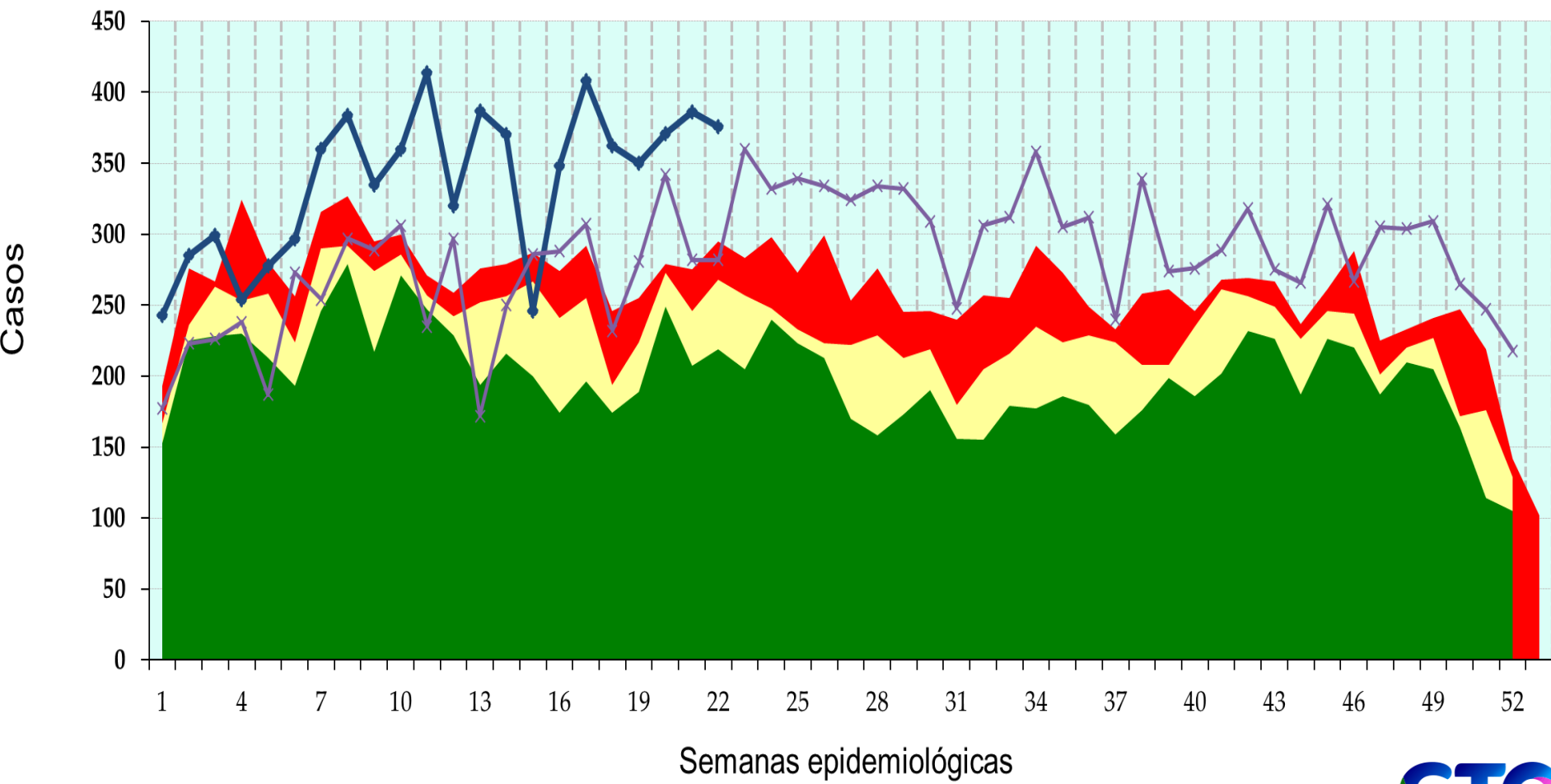
q1

mediana

q3

2021

2022



Depresión

q1

mediana

q3

2021

2022

