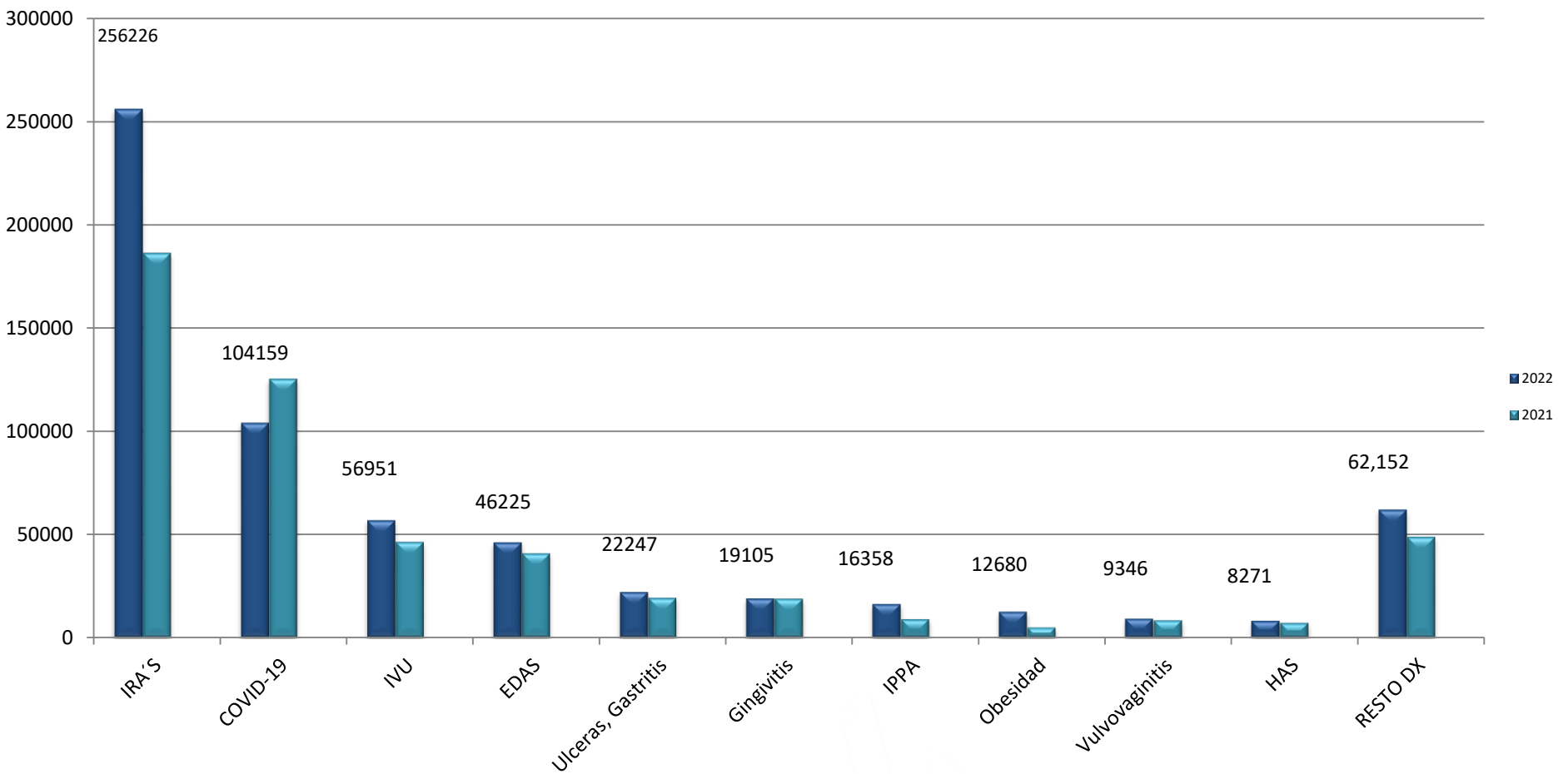


---

**Semana Epidemiológica No. 21**  
**Del 22 al 28 de mayo del 2022**

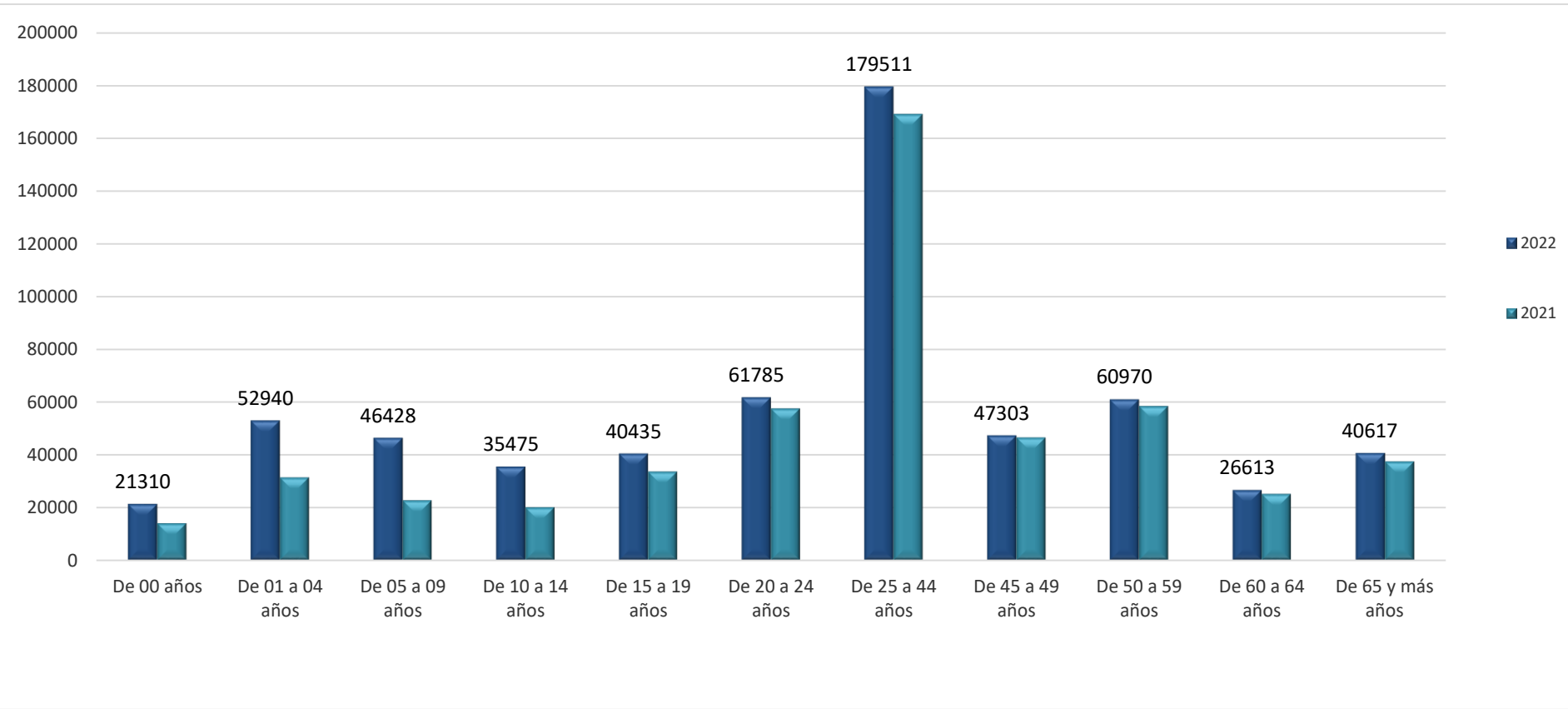
# **Boletín Epidemiológico Guanajuato**

# 10 Principales Causas de Morbilidad Comparativo 2022 - 2021

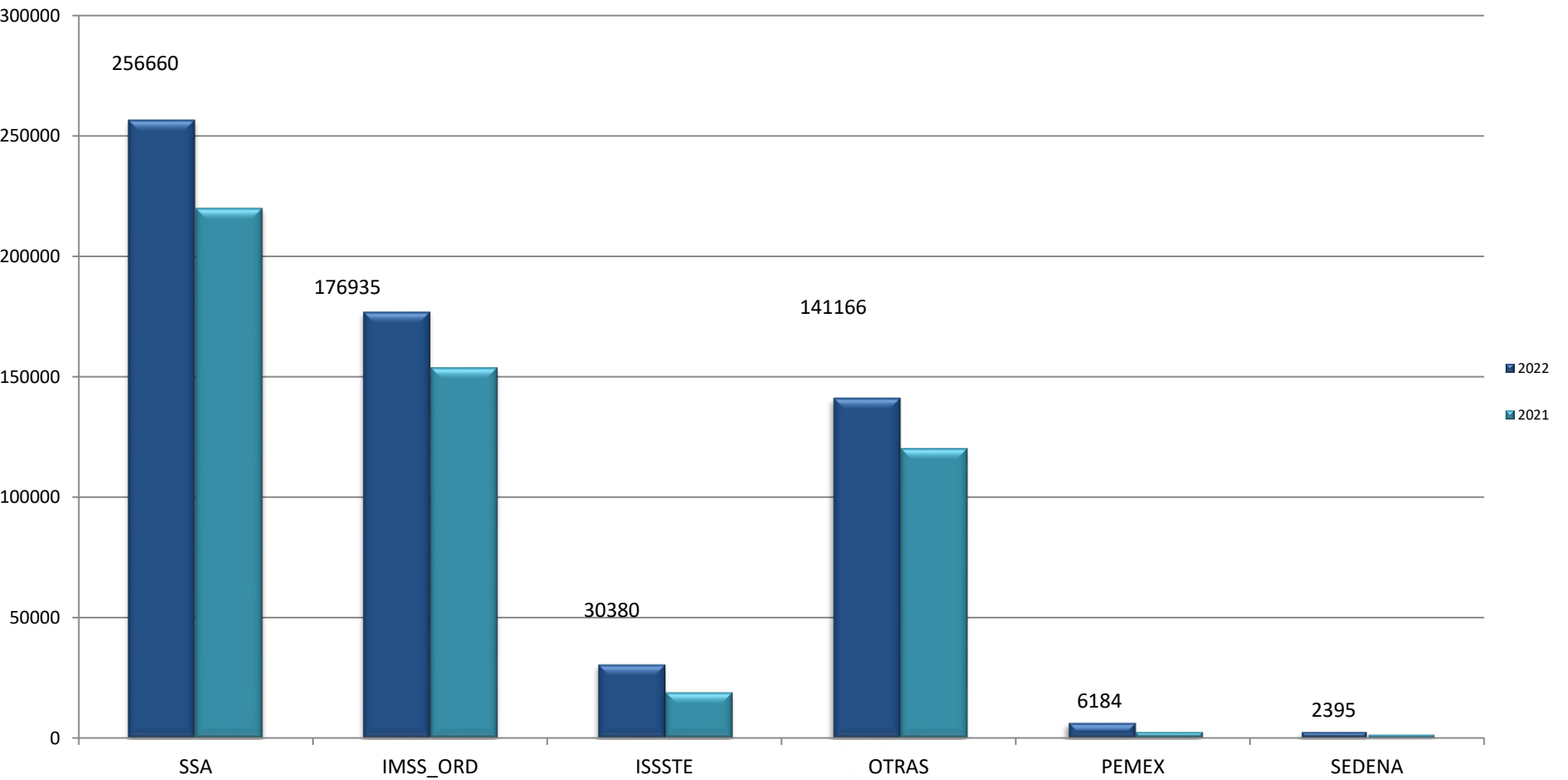


# Carga de Morbilidad por Grupo de Edad

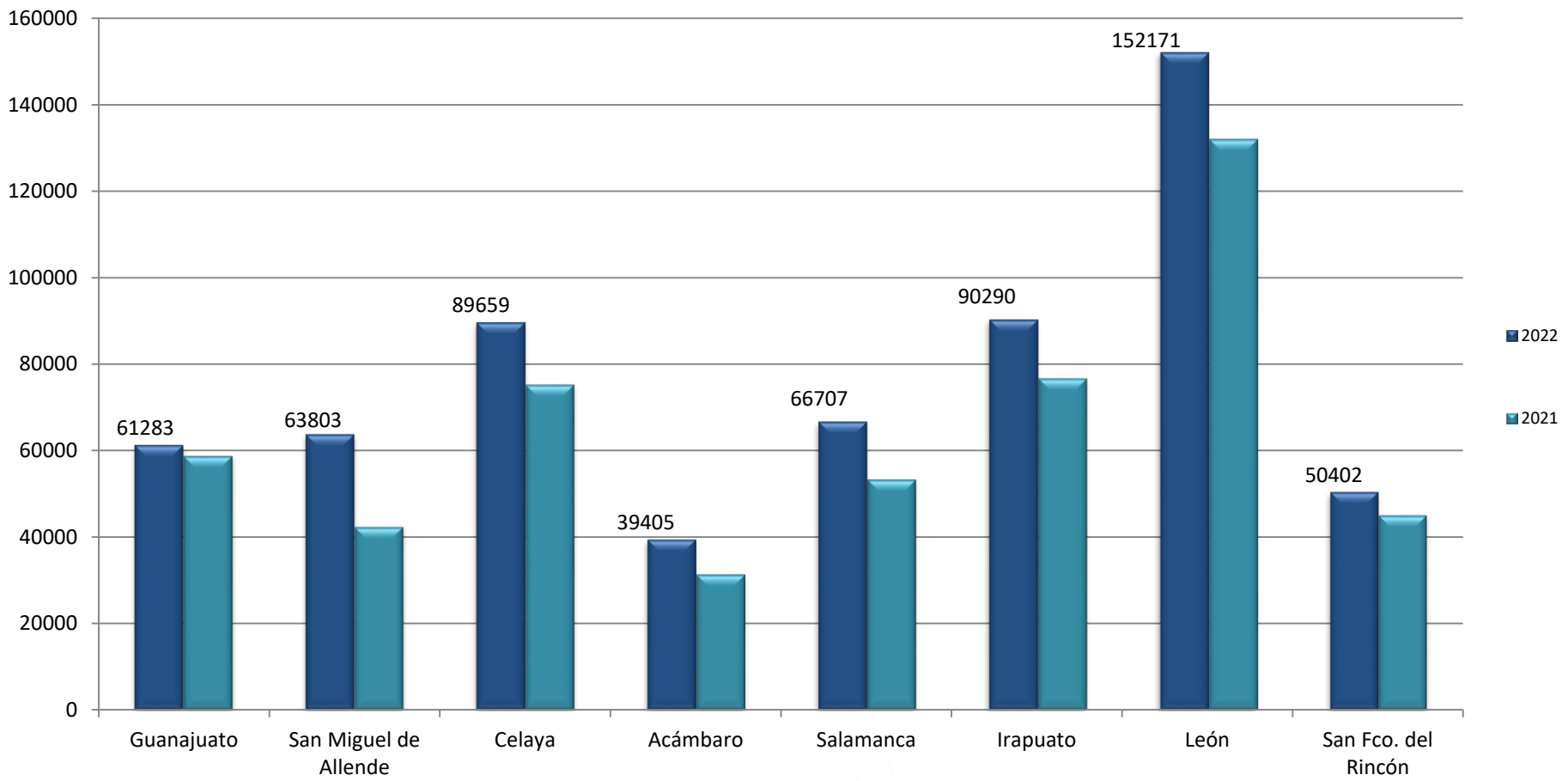
## 2022 - 2021



# Comparativo total de Casos por Institución en Guanajuato 2022-2021

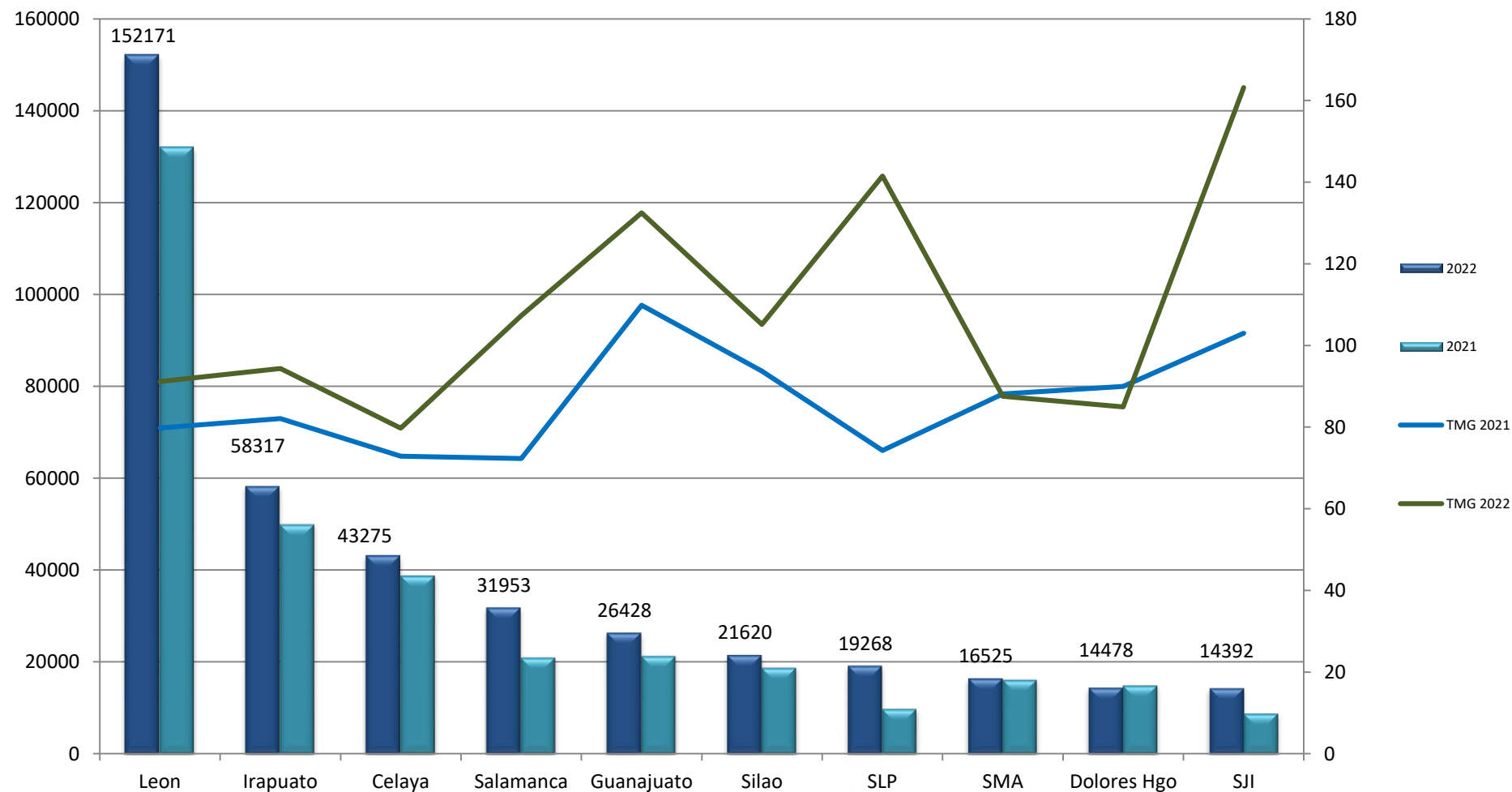


# Comparativo de Casos por Jurisdicción Sanitaria 2022-2021

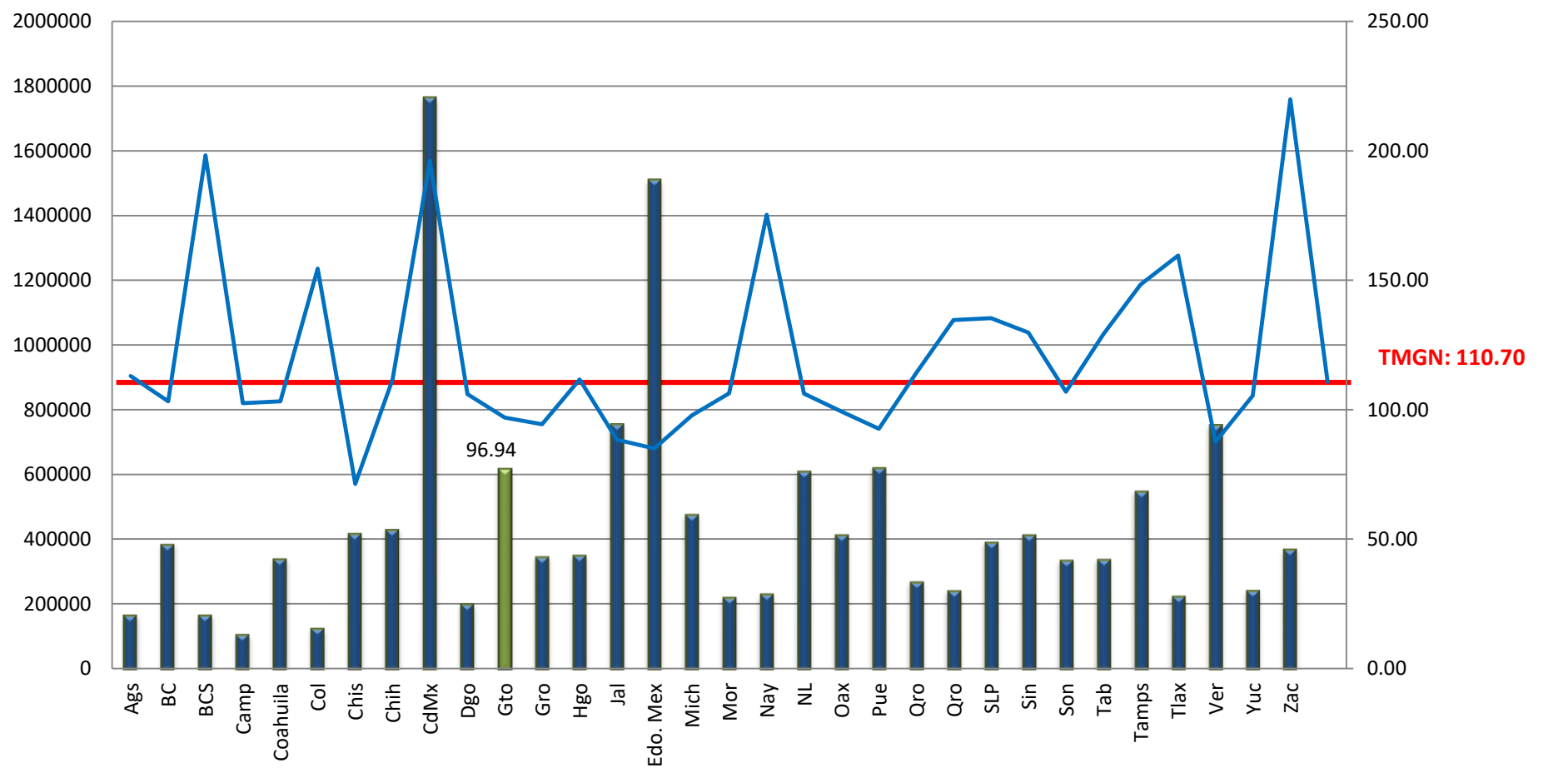


Fuente: SUAVE 2021-2022, Semana 21, frecuencia absoluta acumulada, tasa de morbilidad general x 1000 hab.

# Municipios con Mayor Carga de Morbilidad en Guanajuato 2022-2021



# Acumulado de Casos por Entidad Federativa y Tasa de Morbilidad General Nacional 2022



Fuente: SUAVE 2021-2022, Semana 21, frecuencia absoluta acumulada, tasa MGN por 1000 hab.

## 20 Principales Causas de Enfermedad 2022 – 2021 en Guanajuato

No.	Diagnóstico	SEMANA 20	Acumulado 2022	Acumulado 2021	Diferencia %
1	Infecciones respiratorias agudas	11,726	256,226	186,398	37
2	COVID-19	1,865	104,159	125,565	-17
3	Infección de vías urinarias	3,355	56,951	46,517	22
4	Infecciones intestinales por otros organismos	2,952	46,225	40,960	13
5	Úlceras, gastritis y duodenitis	1,087	22,247	19,408	15
6	Intoxicación por picadura de alacrán	1,238	19,105	19,059	0
7	Gingivitis y enfermedad periodontal	999	16,358	9,048	81
8	Obesidad	739	12,680	5,021	153
9	Vulvovaginitis	521	9,346	8,512	10
10	Hipertensión arterial sistémica	416	8,271	7,194	15
11	Conjuntivitis	409	7,484	6,652	13
12	Diabetes tipo 2	386	7,071	5,422	30
13	Otitis media aguda	344	6,751	5,516	22
14	Accidentes de transporte en vehículos	275	5,384	3,442	56
15	Influenza	48	3,236	801	304
16	Violencia intrafamiliar	178	2,892	2,150	35
17	Insuficiencia venosa periférica	168	2,279	1,589	43
18	Depresión	103	1,917	1,407	36
19	Mordeduras por perro	71	1,836	1,392	32
20	Heridas por arma de fuego y punzocortantes	126	1,766	1,835	-4

\*Casos confirmados y sospechosos, información preliminar.



# 20 Principales Causas de Enfermedad en el País 2022 – 2021

No.	Diagnóstico	SEMANA 20	Acumulado 2022	Acumulado 2021	Diferencia %
1	Infecciones respiratorias agudas	238,088	5,259,576	3,476,918	51.3
2	COVID-19	41,196	3,403,420	2,857,928	19.1
3	Infecciones intestinales por otros organismos	68,302	1,284,460	1,126,749	14.0
4	Infección de vías urinarias	61,639	1,240,984	1,094,457	13.4
5	Úlceras, gastritis y duodenitis	17,093	373,881	346,070	8.0
6	Obesidad	17,573	348,191	177,190	96.5
7	Gingivitis y enfermedad periodontal	18,107	339,001	176,310	92.3
8	Hipertensión arterial	10,088	232,573	193,209	20.4
9	Conjuntivitis	11,036	212,170	174,508	21.6
10	Vulvovaginitis	9,812	199,667	184,556	8.2
11	Diabetes Tipo 2	9,158	190,058	152,814	24.4
12	Otitis media aguda	6,885	160,424	146,915	9.2
13	Intoxicación por picadura de alacrán	5,604	100,291	105,713	-5.1
14	Faringitis y amigdalitis estreptocócicas	3,236	75,458	48,190	56.6
15	Insuficiencia vascular periférica	4,158	74,222	55,978	32.6
16	Accidentes de transporte en vehículos con motor	2,509	65,268	45,650	43.0
17	Depresión	2,398	51,110	38,427	33.0
18	Amebiasis intestinal	2,459	47,565	45,551	4.4
19	Candidiasis urigenital	2,249	47,437	47,870	-0.9
20	Asma	2,078	47,132	31,936	47.6

\*Casos confirmados y sospechosos, información preliminar.

Fuente: SUAVE 2021-2022, Semana 21, frecuencia absoluta acumulada.

# Diagnósticos de Vigilancia Epidemiológica Especial 2022-2021

No.	Diagnóstico	SEMANA 20	Acumulado 2022	Acumulado 2021	Diferencia %
1	Infección por el VIH	14	258	245	5.3
2	Hepatitis Virica B	-	7	4	75.0
3	Hepatitis Virica C	2	26	23	13.0
4	Sífilis congénita	-	23	10	130.0
1	Tuberculosis Respiratoria	1	65	98	-33.7
2	Tuberculosis Meningea	7	4	6	-33.3
3	Lepa	1	1	2	-100.0
1	* Dengue no grave	1	5	55	-90.9
2	*Dengue con signos de alarma	-	2	1	100.0
3	*Dengue grave	-	0	0	0.0
4	Zika	-	0	0	0.0
5	Enfermedad de Chagas	2	35	50	-30.0
1	Hepatitis Virica A	20	165	34	385.3
2	Otras Hepatitis Viricas	-	9	12	-25.0
3	Enteritis Debida a Rotavirus	1	21	47	-55.3
4	Brucelosis	2	31	11	181.8
1	Enfermedad Febril Exantemática	18	202	83	143.4
2	Síndrome Coqueluchoide	5	64	26	146.2
3	Tosferina	-	0	0	0.0
4	ESAVI's	3	66	611	-89.2
5	Tetanos	-	0	0	0.0
6	Paralisis Flacida Aguda	1	32	22	45.5
1	Intoxicación por Picadura de Alacran	1,238	19,105	19,059	0.2
2	Intoxicación por Plaguicidas	-	32	22	45.5
3	Intoxicación Por Ponzona Animales	78	1476	1086	35.9
1	COVID-19	1,865	104,159	125,565	-17.0
2	Influenza	48	3,236	801	304.0
3	Neumonias y Bronconeumonias	46	1,254	1,938	-35.3

\*Casos confirmados y sospechosos, información preliminar.

# Canales Endémicos de Interés Epidemiológico

# Infecciones Respiratorias Agudas

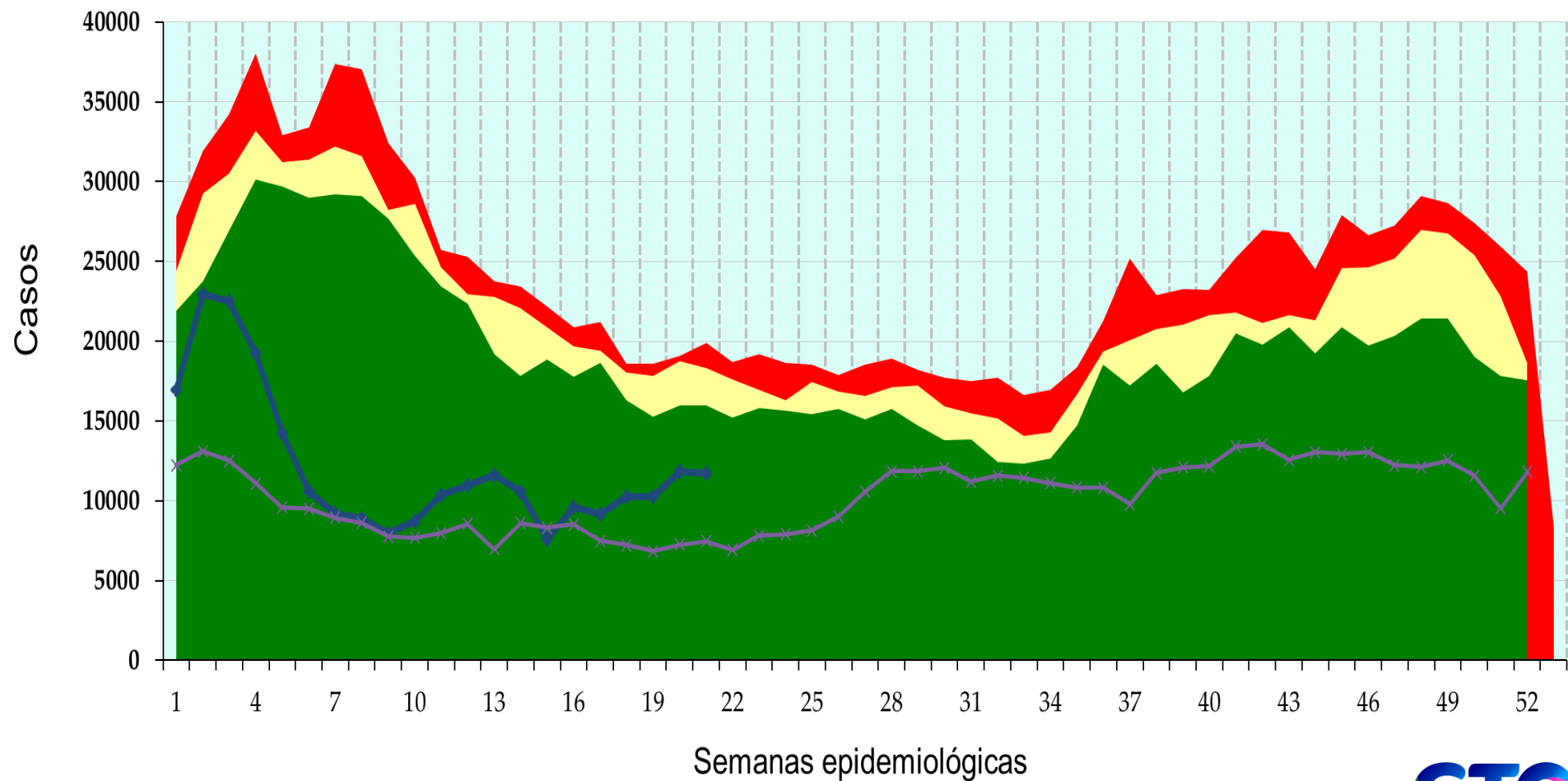
q1

mediana

q3

2021

2022



# Influenza

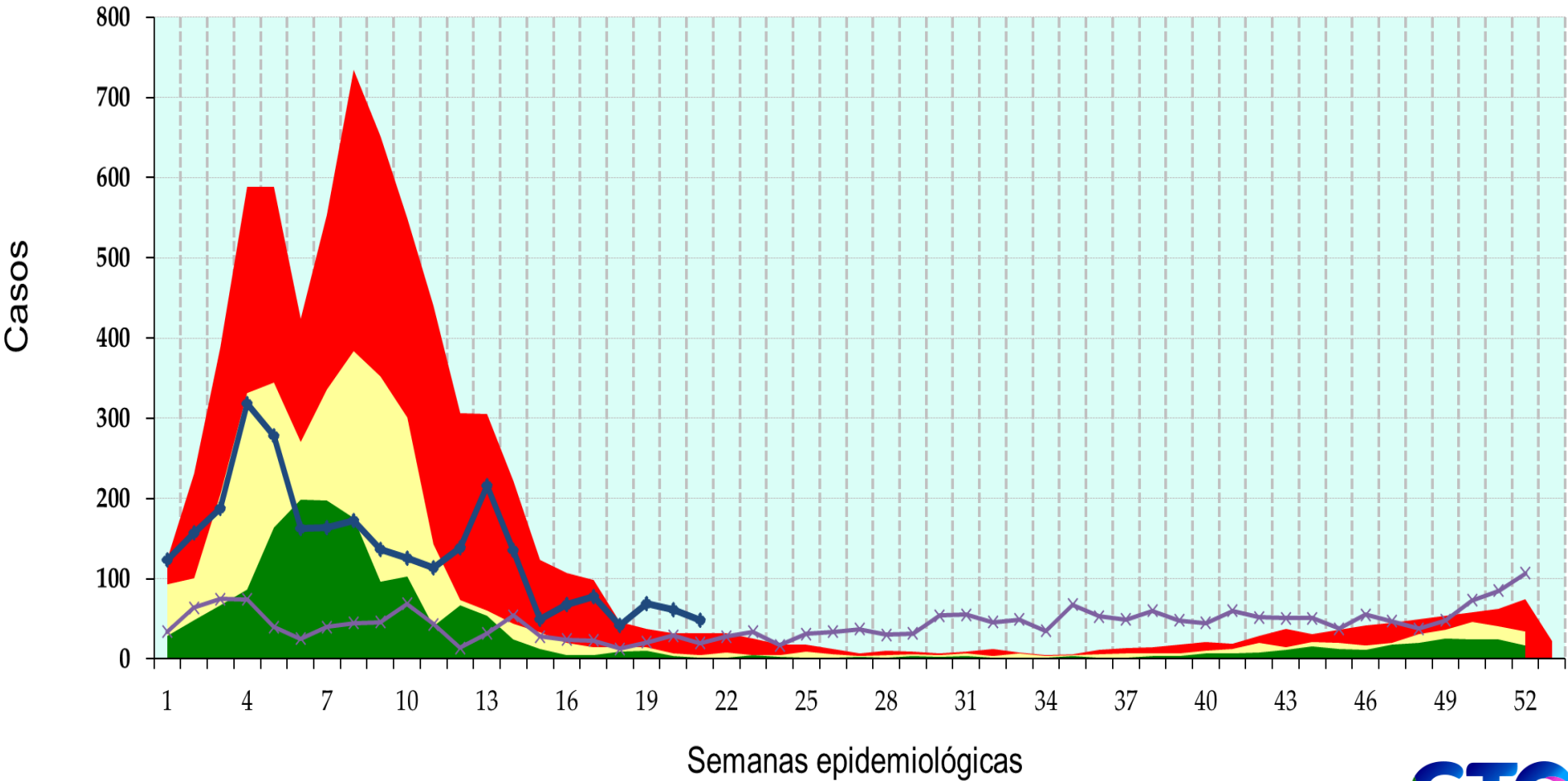
q1

mediana

q3

2021

2022



# Neumonías y Bronconeumonías

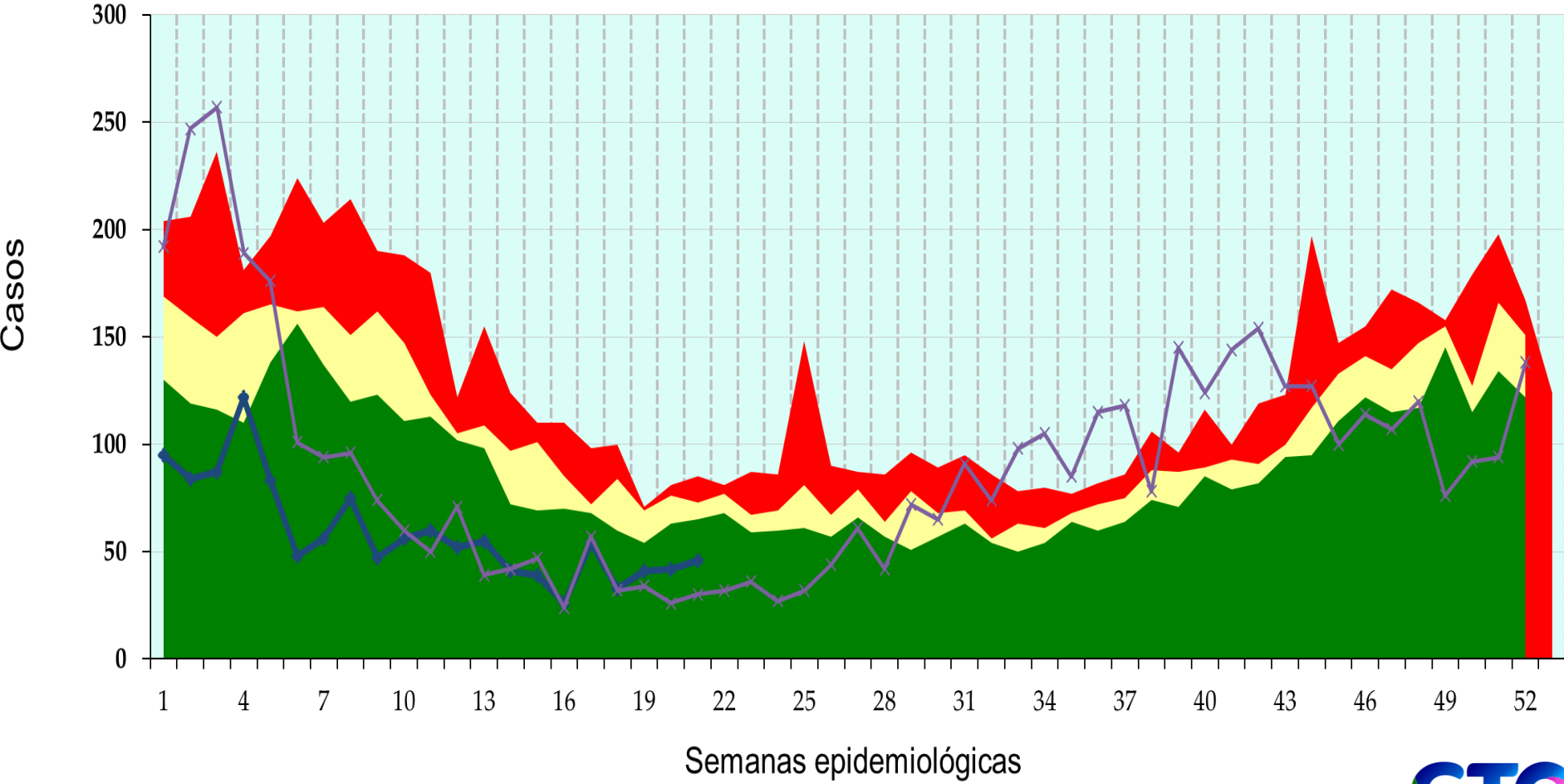
q1

mediana

q3

2021

2022



Fuente: SUAVE 2021-2022, Semana 21, frecuencia absoluta acumulada.

# Infecciones Intestinales por Otros Organismos

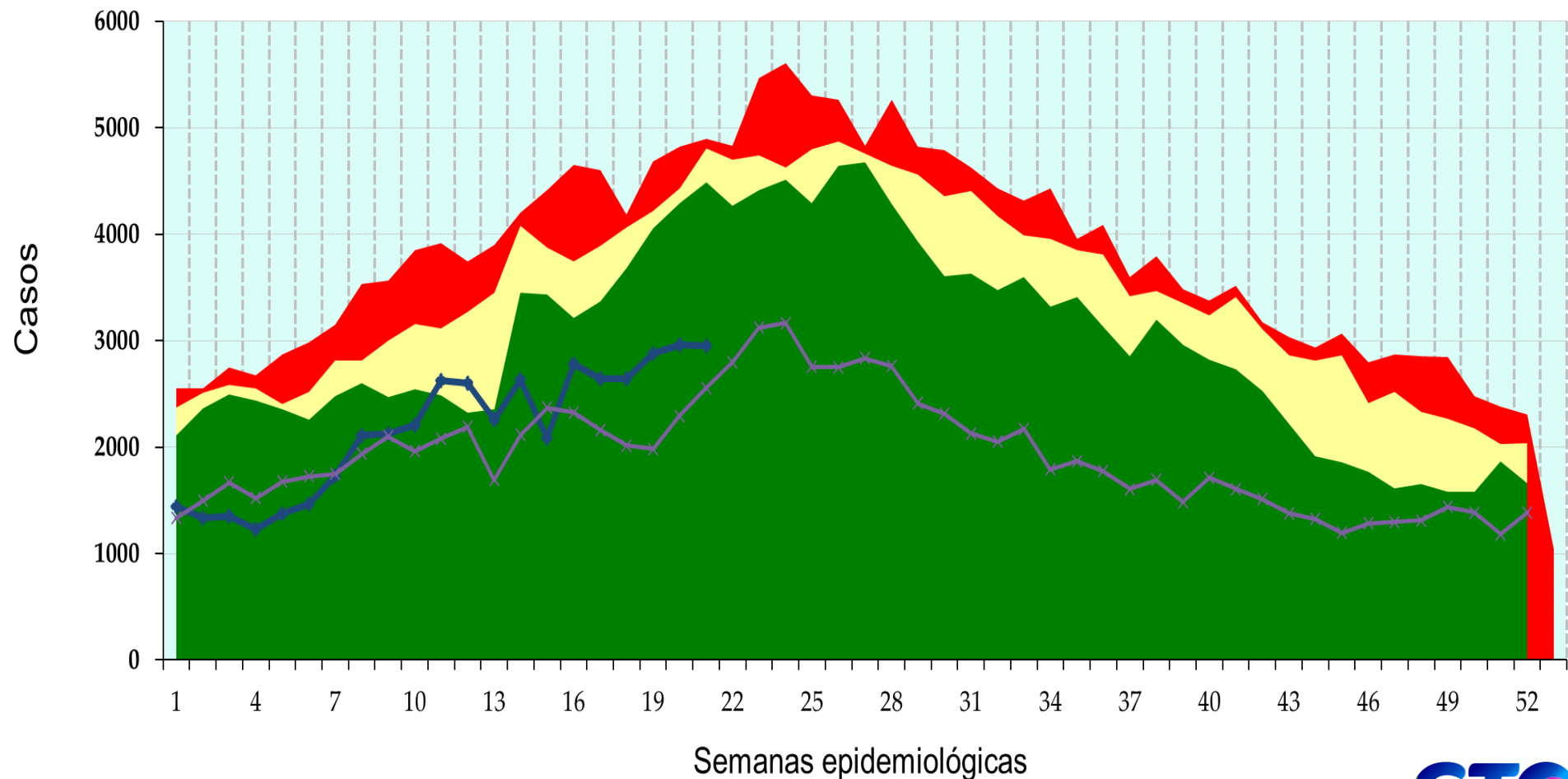
q1

mediana

q3

2021

2022



# Intoxicación por Picadura de Alacrán

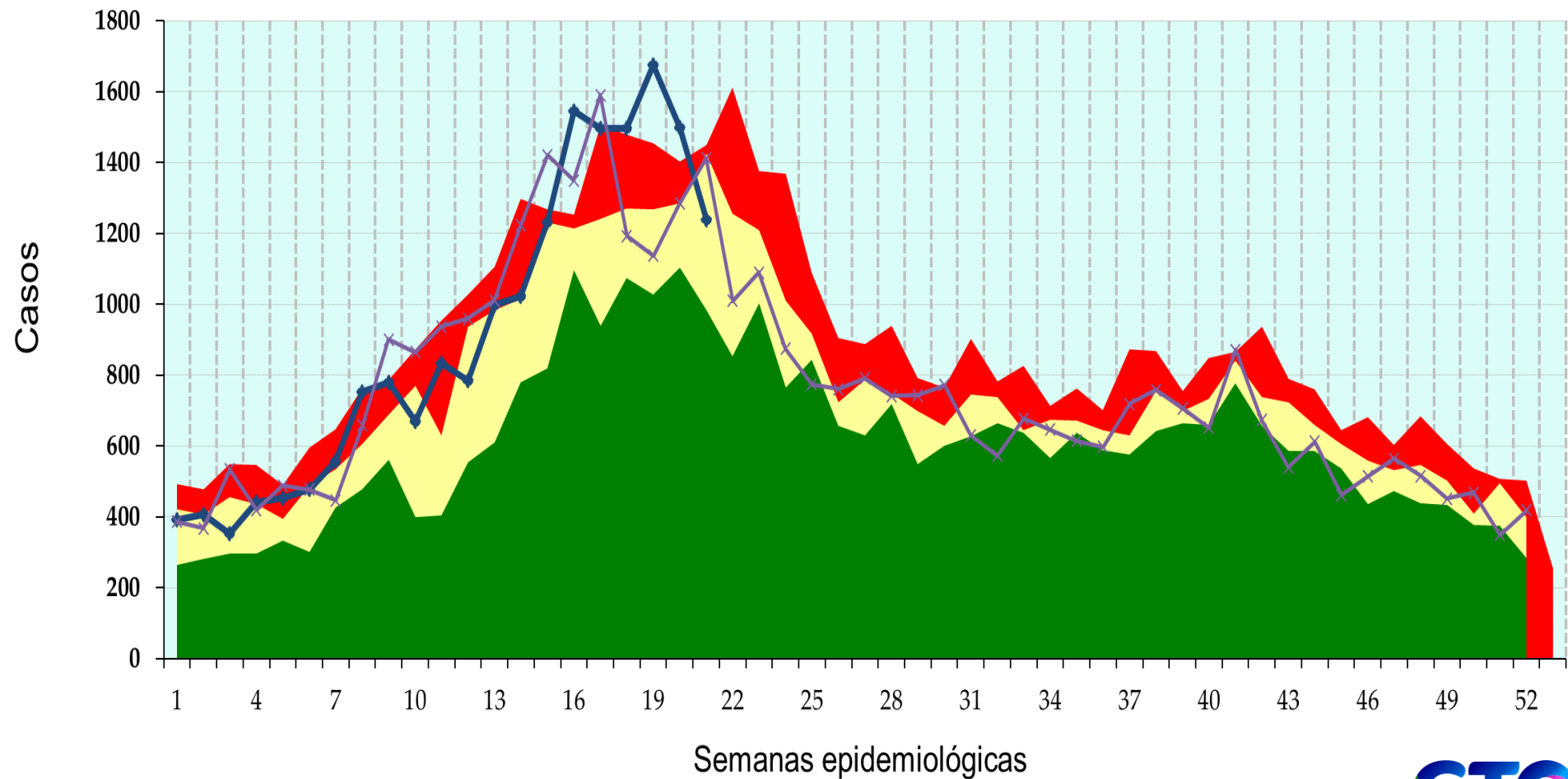
q1

mediana

q3

2021

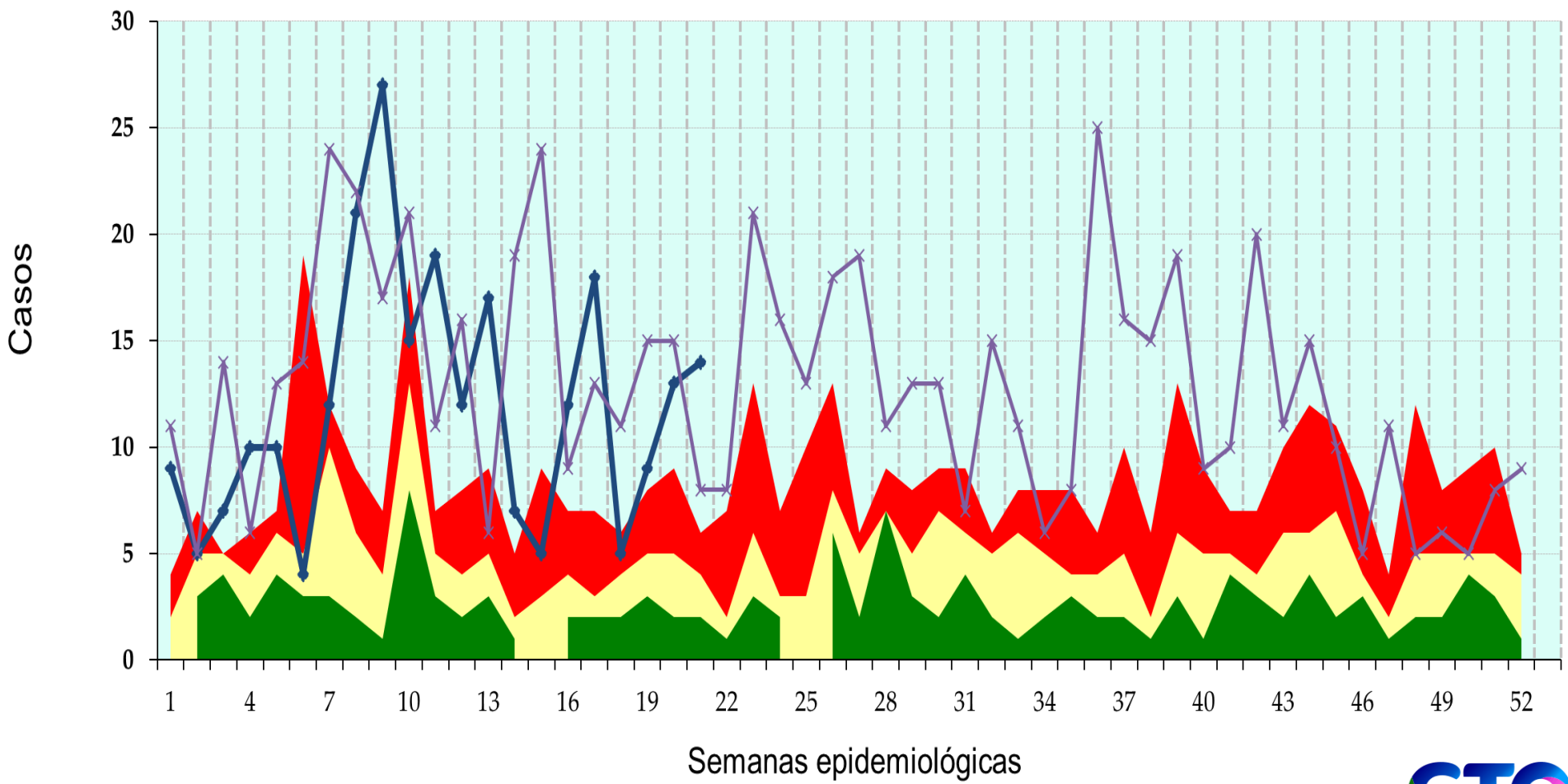
2022





# Infección por el Virus de la Inmunodeficiencia Humana

q1      mediana      q3      2021      2022



# Hepatitis Vírica A

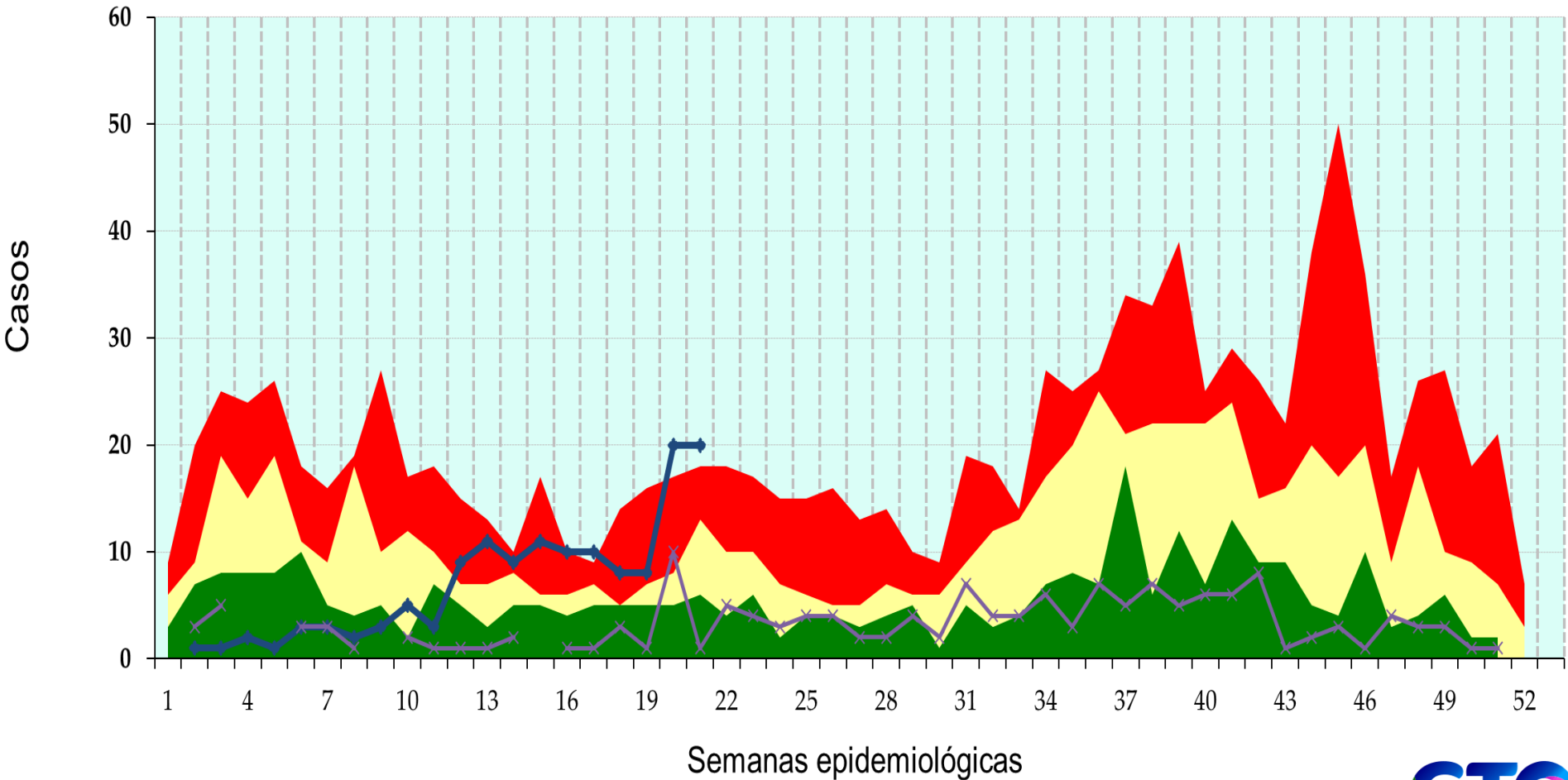
q1

mediana

q3

2021

2022



# Tuberculosis Respiratoria

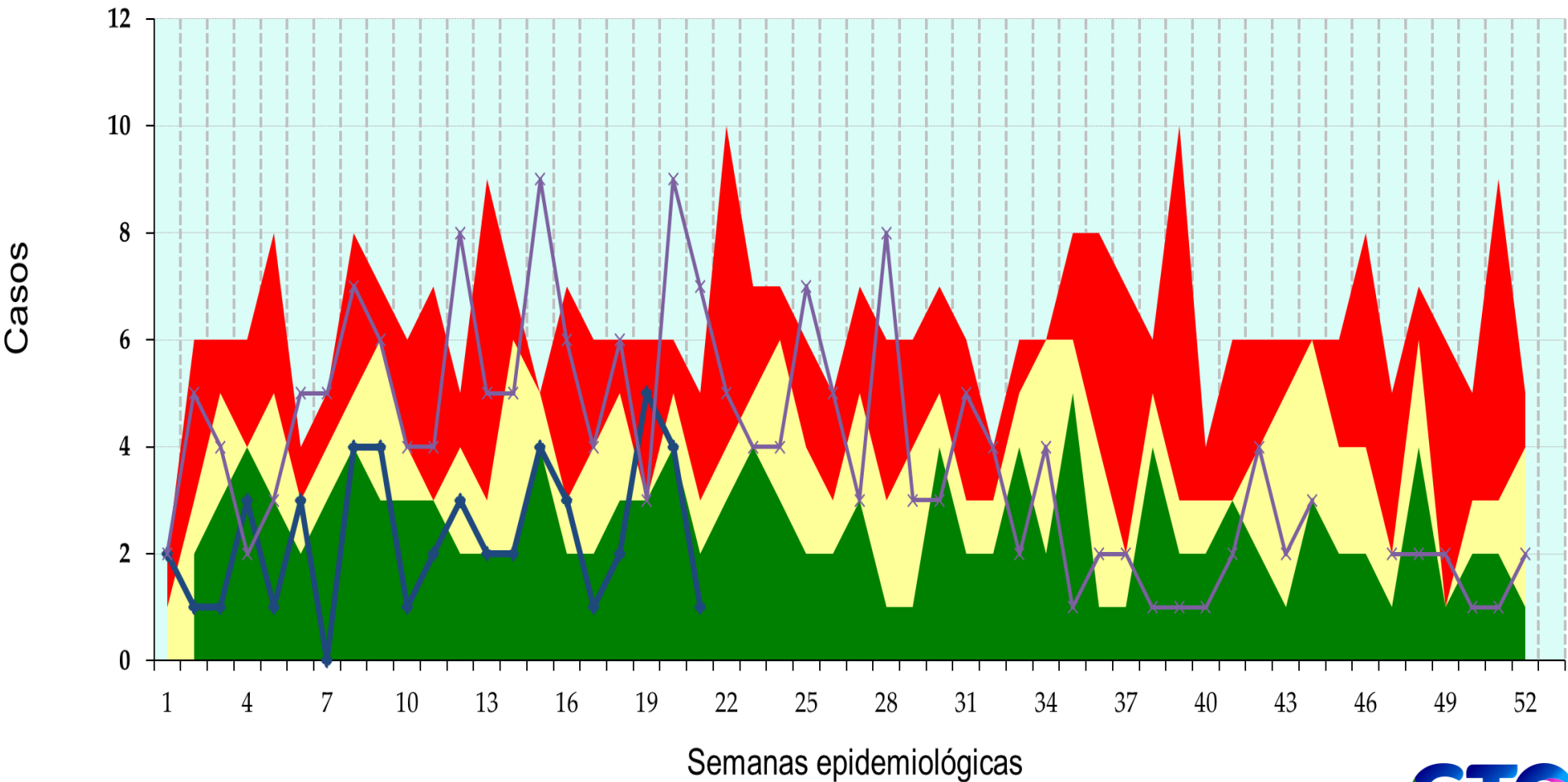
q1

mediana

q3

2021

2022



# Displasia Cervical Leve y Moderada

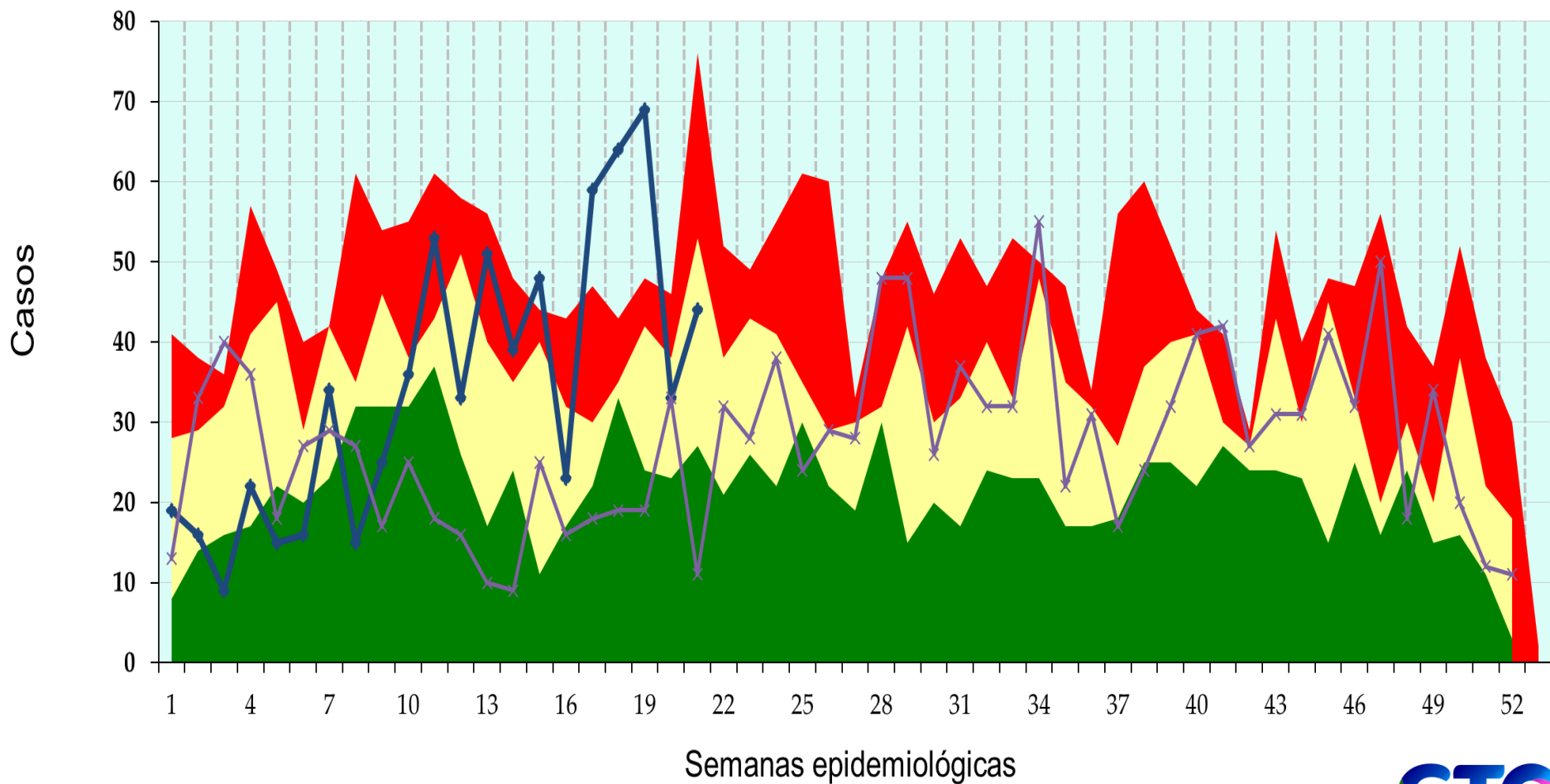
q1

mediana

q3

2021

2022



# Diabetes Tipo 2

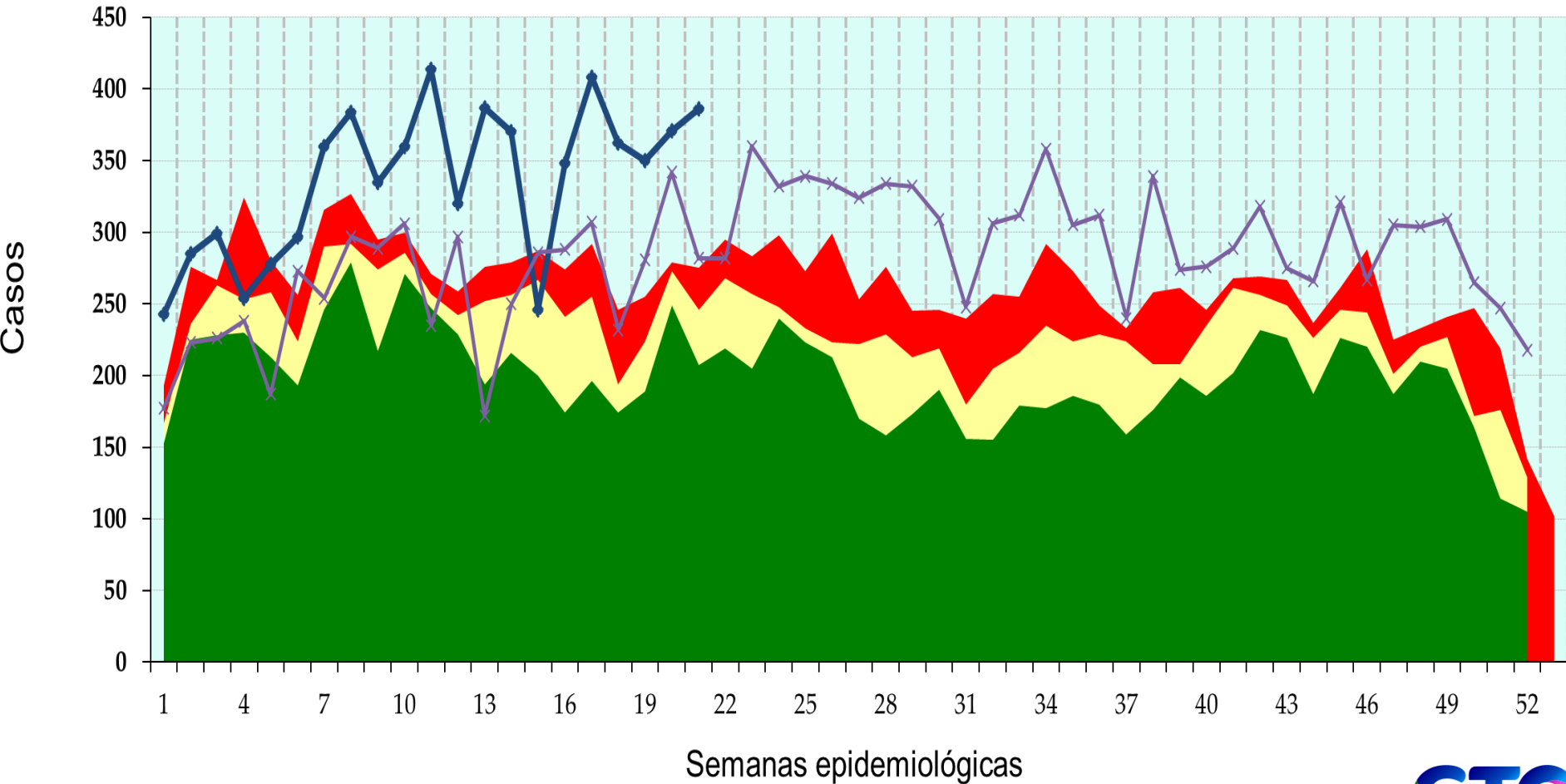
q1

mediana

q3

2021

2022



Fuente: SUAVE 2021-2022, Semana 21, frecuencia absoluta acumulada.

# Depresión

q1

mediana

q3

2021

2022

