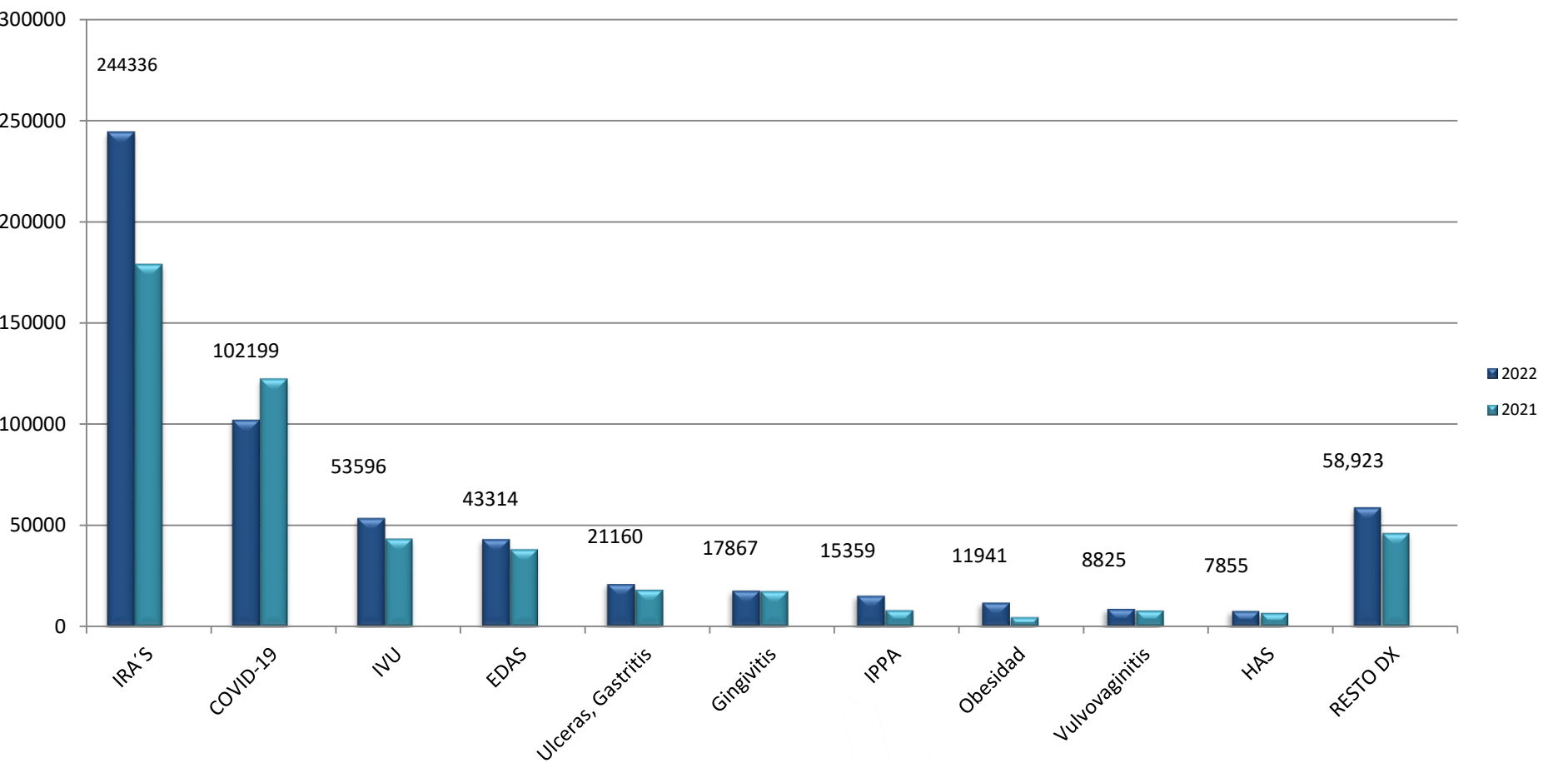

Semana Epidemiológica No. 20
Del 15 al 21 de mayo del 2022

Boletín Epidemiológico Guanajuato

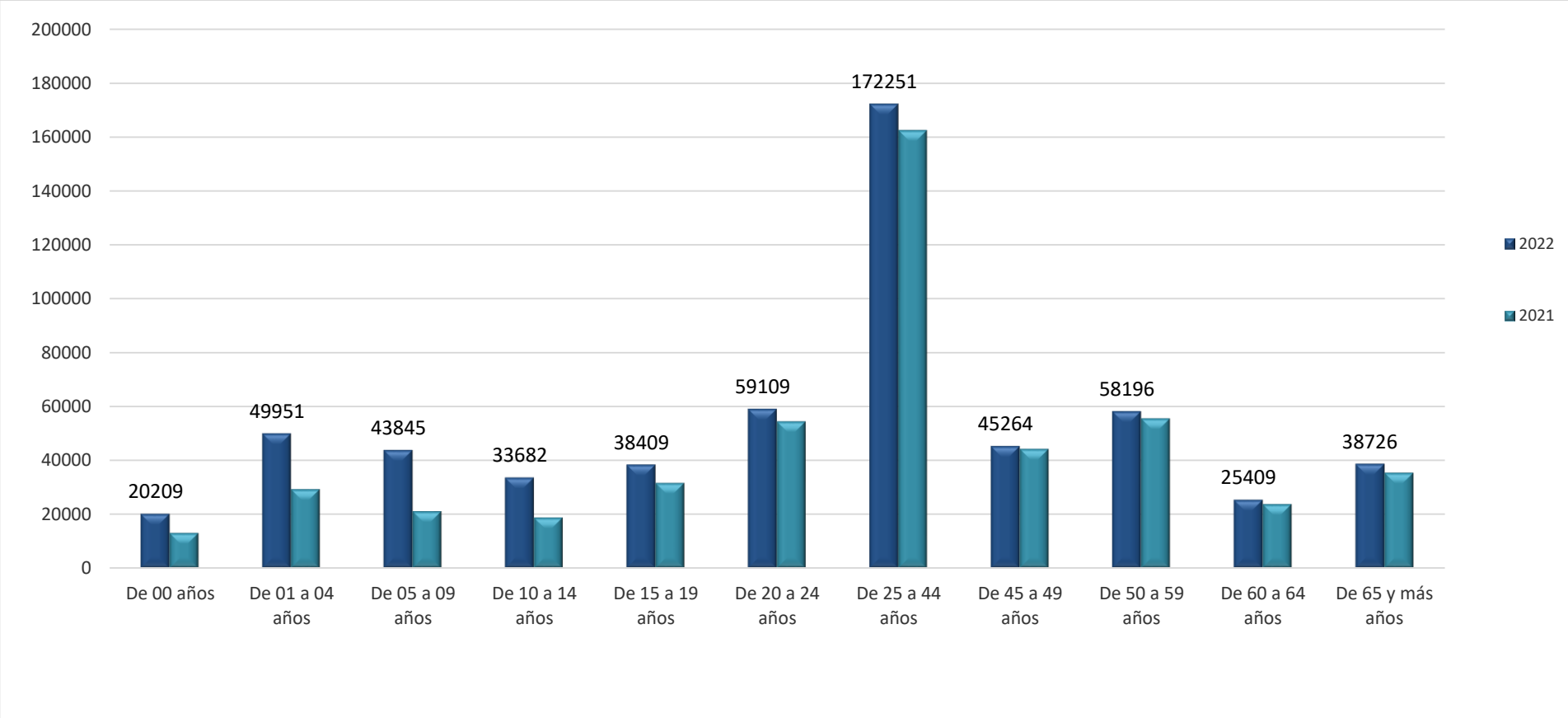
10 Principales Causas de Morbilidad Comparativo 2022 - 2021



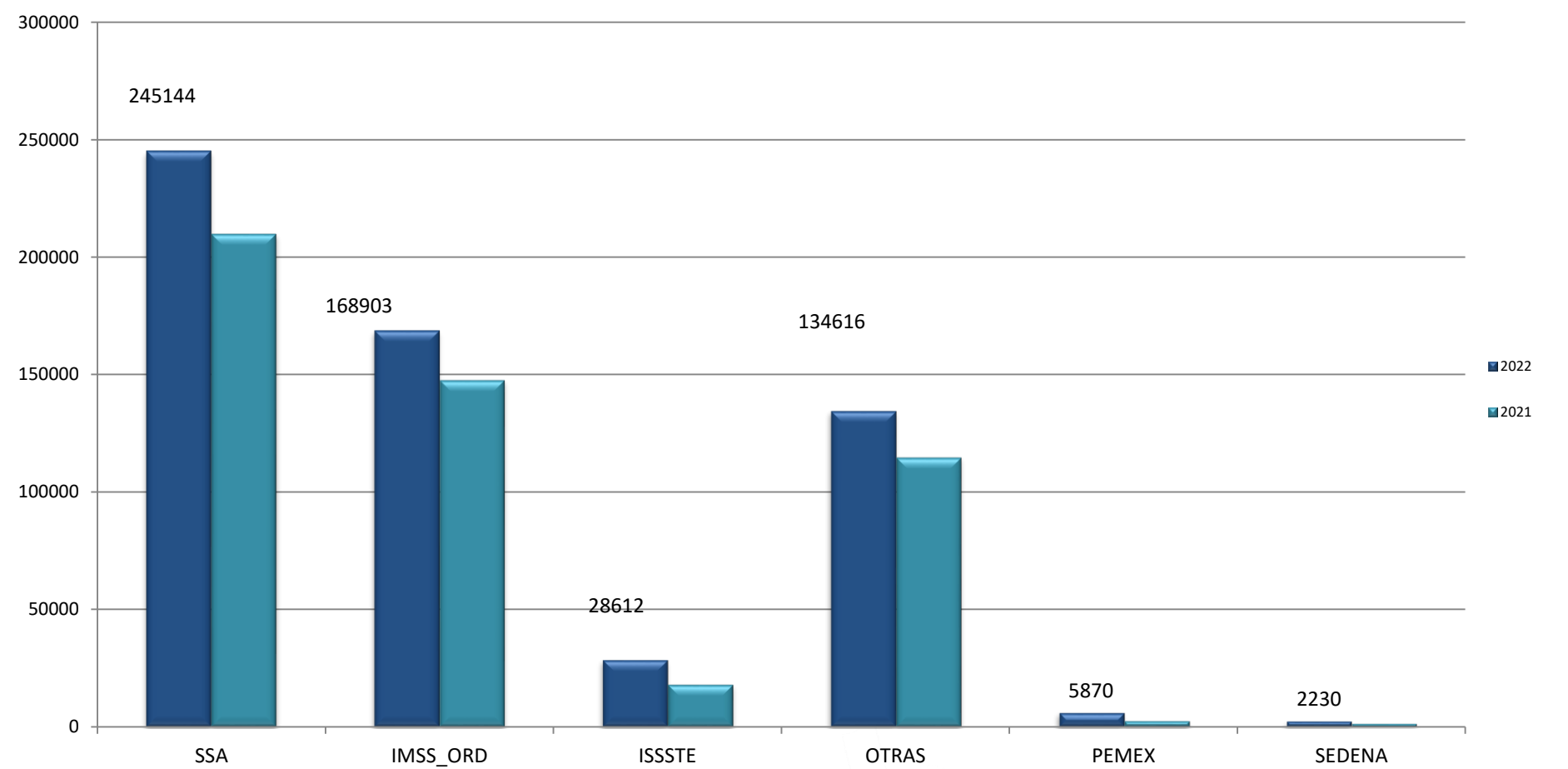
Fuente: Plataforma del SUAVE 2021-2022, Semana 20, frecuencia absoluta acumulada.

Carga de Morbilidad por Grupo de Edad

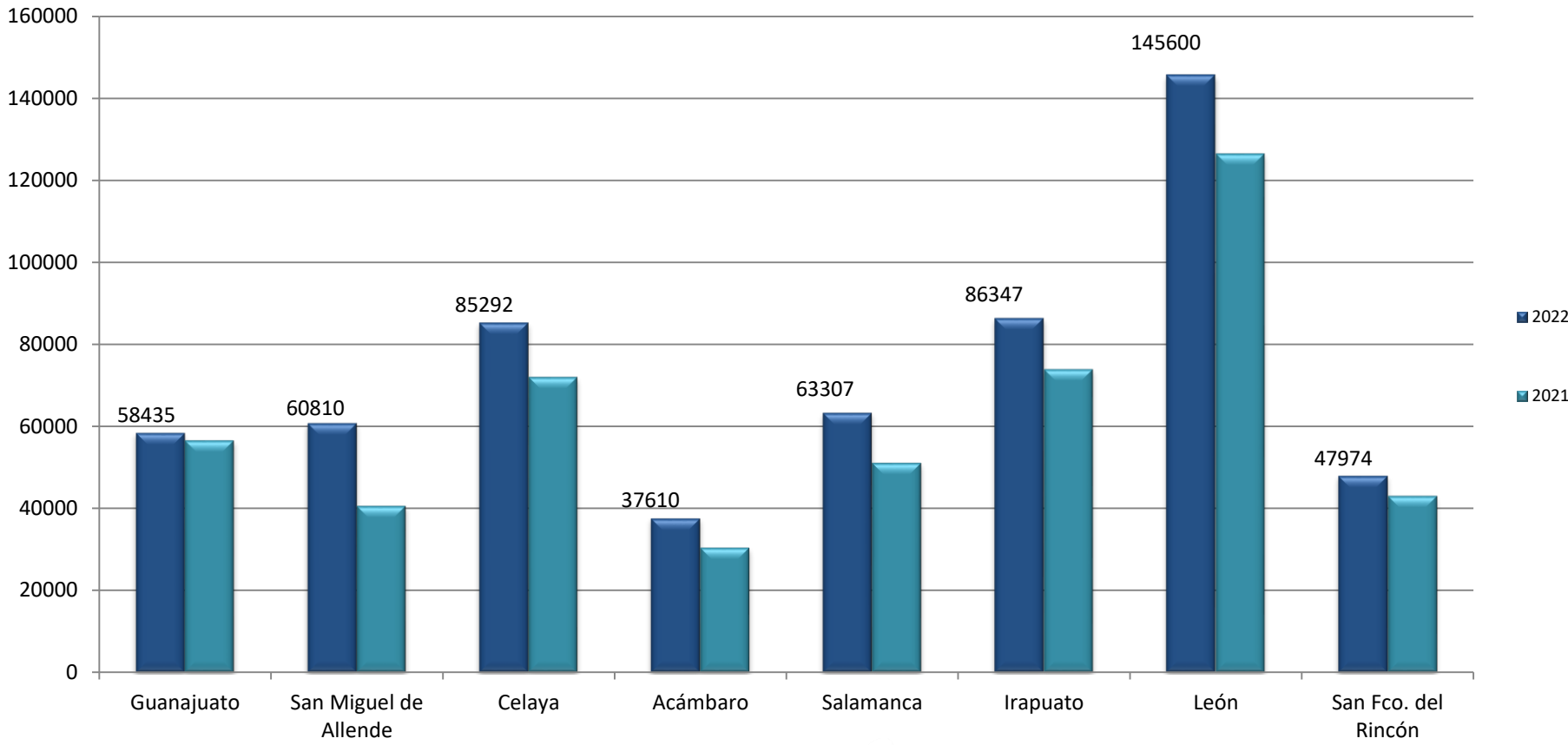
2022 - 2021



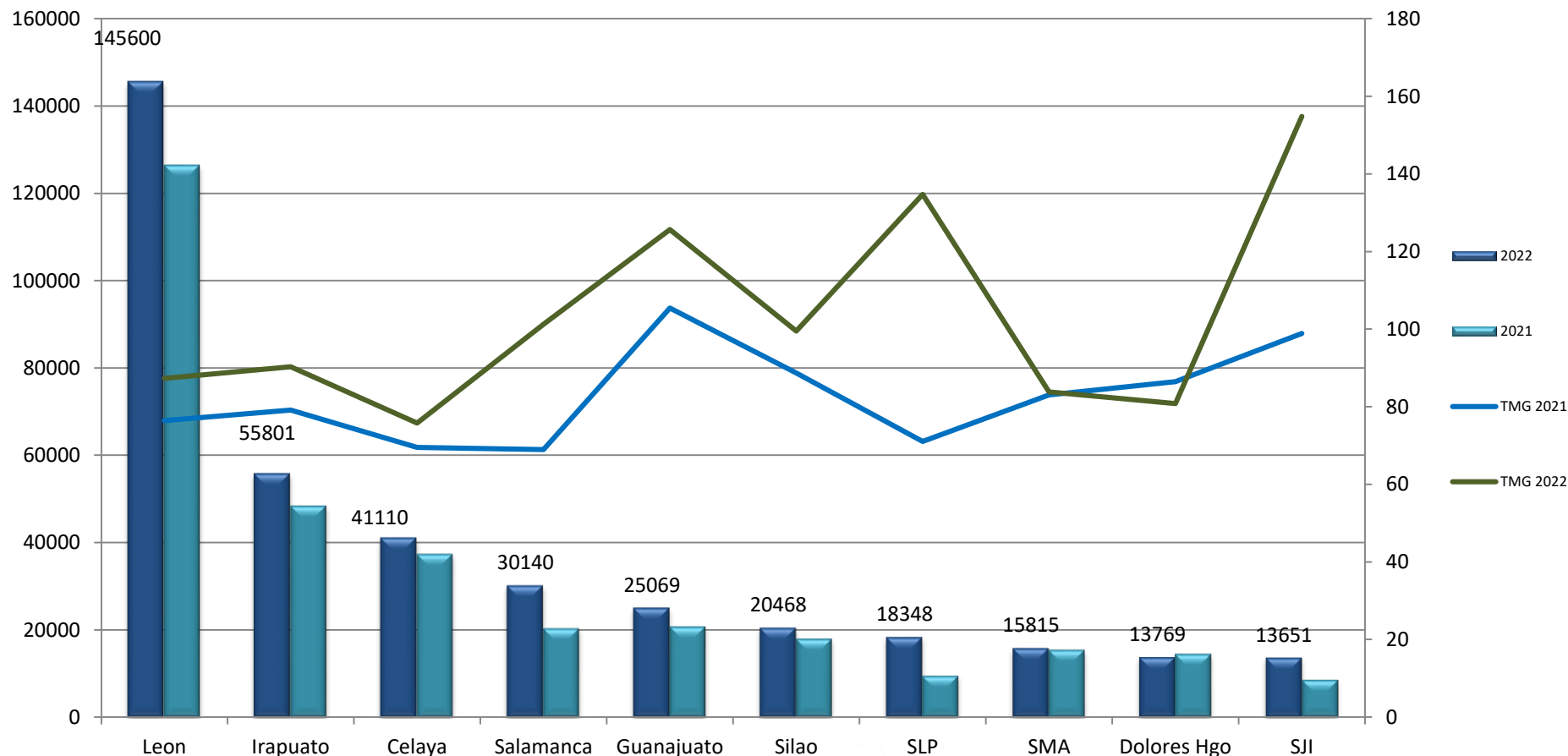
Comparativo total de Casos por Institución en Guanajuato 2022-2021



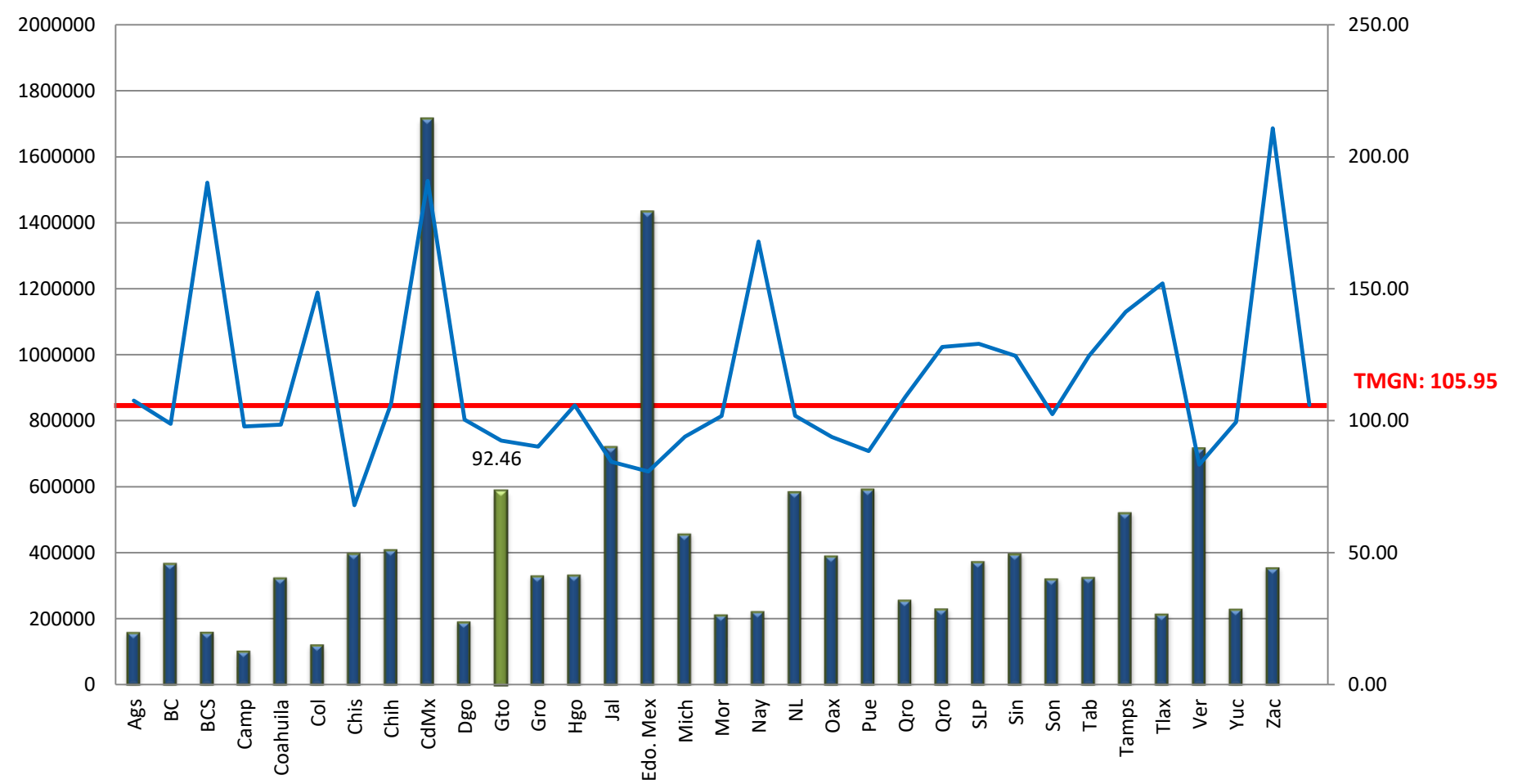
Comparativo de Casos por Jurisdicción Sanitaria 2022-2021



Municipios con Mayor Carga de Morbilidad en Guanajuato 2022-2021



Acumulado de Casos por Entidad Federativa y Tasa de Morbilidad General Nacional 2022



Fuente: SUAVE 2021-2022, Semana 20, frecuencia absoluta acumulada, tasa MGN por 1000 hab.

20 Principales Causas de Enfermedad 2022 – 2021 en Guanajuato

No.	Diagnóstico	SEMANA 20	Acumulado 2022	Acumulado 2021	Diferencia %
1	Infecciones respiratorias agudas	11,837	244,336	178,937	37
2	COVID-19	1,405	102,199	122,537	-17
3	Infección de vías urinarias	3,335	53,596	43,659	23
4	Infecciones intestinales por otros organismos	2,963	43,314	38,405	13
5	Úlceras, gastritis y duodenitis	1,215	21,160	18,357	15
6	Intoxicación por picadura de alacrán	1,499	17,867	17,647	1
7	Gingivitis y enfermedad periodontal	931	15,359	8,222	87
8	Obesidad	794	11,941	4,730	152
9	Vulvovaginitis	556	8,825	8,074	9
10	Hipertensión arterial sistémica	423	7,855	6,844	15
11	Conjuntivitis	480	7,075	6,325	12
12	Diabetes tipo 2	371	6,685	5,140	30
13	Otitis media aguda	324	6,407	5,220	23
14	Accidentes de transporte en vehículos	321	5,109	3,264	57
15	Influenza	61	3,187	781	308
16	Violencia intrafamiliar	230	2,714	1,981	37
17	Insuficiencia venosa periférica	162	2,111	1,506	40
18	Depresión	121	1,814	1,316	38
19	Mordeduras por perro	93	1,765	1,314	34
20	Heridas por arma de fuego y punzocortantes	106	1,640	1,740	-6

*Casos confirmados y sospechosos, información preliminar.

20 Principales Causas de Enfermedad en el País 2022 – 2021

No.	Diagnóstico	SEMANA 20	Acumulado 2022	Acumulado 2021	Diferencia %
1	Infecciones respiratorias agudas	254,698	4,995,362	3,314,816	50.7
2	COVID-19	39,630	3,356,183	2,779,415	20.8
3	Infecciones intestinales por otros organismos	77,619	1,206,417	1,054,135	14.4
4	Infección de vías urinarias	66,593	1,173,680	1,030,367	13.9
5	Úlceras, gastritis y duodenitis	19,149	355,533	327,138	8.7
6	Obesidad	19,321	329,669	165,816	98.8
7	Gingivitis y enfermedad periodontal	18,856	319,424	160,783	98.7
8	Hipertensión arterial	10,424	221,500	183,596	20.6
9	Conjuntivitis	12,145	200,036	164,689	21.5
10	Vulvovaginitis	10,340	188,844	174,356	8.3
11	Diabetes Tipo 2	9,312	180,011	143,863	25.1
12	Otitis media aguda	7,860	152,581	139,539	9.3
13	Intoxicación por picadura de alacrán	6,399	93,337	98,126	-4.9
14	Faringitis y amigdalitis estreptocócicas	3,652	71,809	45,853	56.6
15	Insuficiencia vascular periférica	4,795	69,748	52,127	33.8
16	Accidentes de transporte en vehículos con motor	3,230	62,246	42,956	44.9
17	Depresión	2,470	48,478	35,962	34.8
18	Candidiasis urogenital	2,404	44,882	45,282	-0.9
19	Asma	2,137	44,870	30,372	47.7
20	Amebiasis intestinal	2,634	44,776	42,815	4.6

*Casos confirmados y sospechosos, información preliminar.

Diagnósticos de Vigilancia Epidemiológica Especial 2022-2021

No.	Diagnóstico	SEMANA 20	Acumulado 2022	Acumulado 2021	Diferencia %
1	Infección por el VIH	13	243	237	2.5
2	Hepatitis Virica B	-	7	4	75.0
3	Hepatitis Virica C	1	24	21	14.3
4	Sífilis congénita	1	23	9	155.6
1	Tuberculosis Respiratoria	4	62	91	-31.9
2	Tuberculosis Meningea	-	4	6	-33.3
3	Lepra	1	1	2	-100.0
1	* Dengue no grave	-	7	48	-85.4
2	*Dengue con signos de alarma	-	2	1	100.0
3	*Dengue grave	-	0	0	0.0
4	Zika	-	0	0	0.0
5	Enfermedad de Chagas	-	34	47	-27.7
1	Hepatitis Virica A	20	144	32	350.0
2	Otras Hepatitis Viricas	1	9	12	-25.0
3	Enteritis Debida a Rotavirus	1	20	46	-56.5
4	Brucelosis	2	29	11	163.6
1	Enfermedad Febril Exantemática	15	184	77	139.0
2	Síndrome Coqueluchoide	1	59	25	136.0
3	Tosferina	-	0	0	0.0
4	ESAVI's	-	63	583	-89.2
5	Tetanos	-	0	0	0.0
6	Parálisis Flácida Aguda	4	31	20	55.0
1	Intoxicación por Picadura de Alacran	1,499	17,867	17,647	1.2
2	Intoxicación por Plaguicidas	2	32	18	77.8
3	Intoxicación Por Ponzón Animales	113	1399	998	40.2
1	COVID-19	1,405	102,199	122,537	-17
2	Influenza	61	3,187	781	308.1
3	Neumonías y Bronconeumonías	42	1,208	1,908	-36.7

*Casos confirmados y sospechosos, información preliminar.

Canales Endémicos de Interés Epidemiológico

Infecciones Respiratorias Agudas

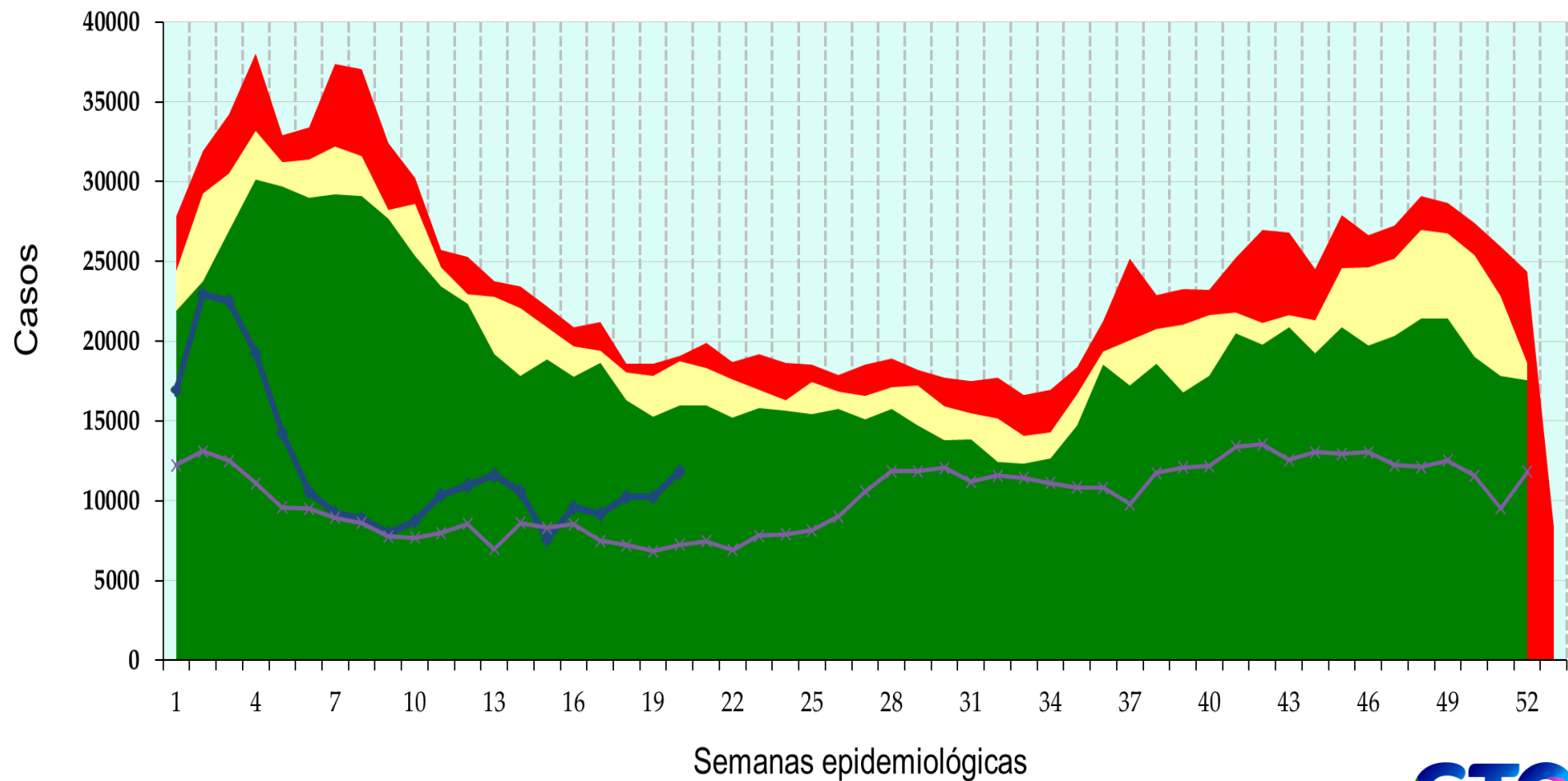
q1

mediana

q3

2021

2022



Influenza

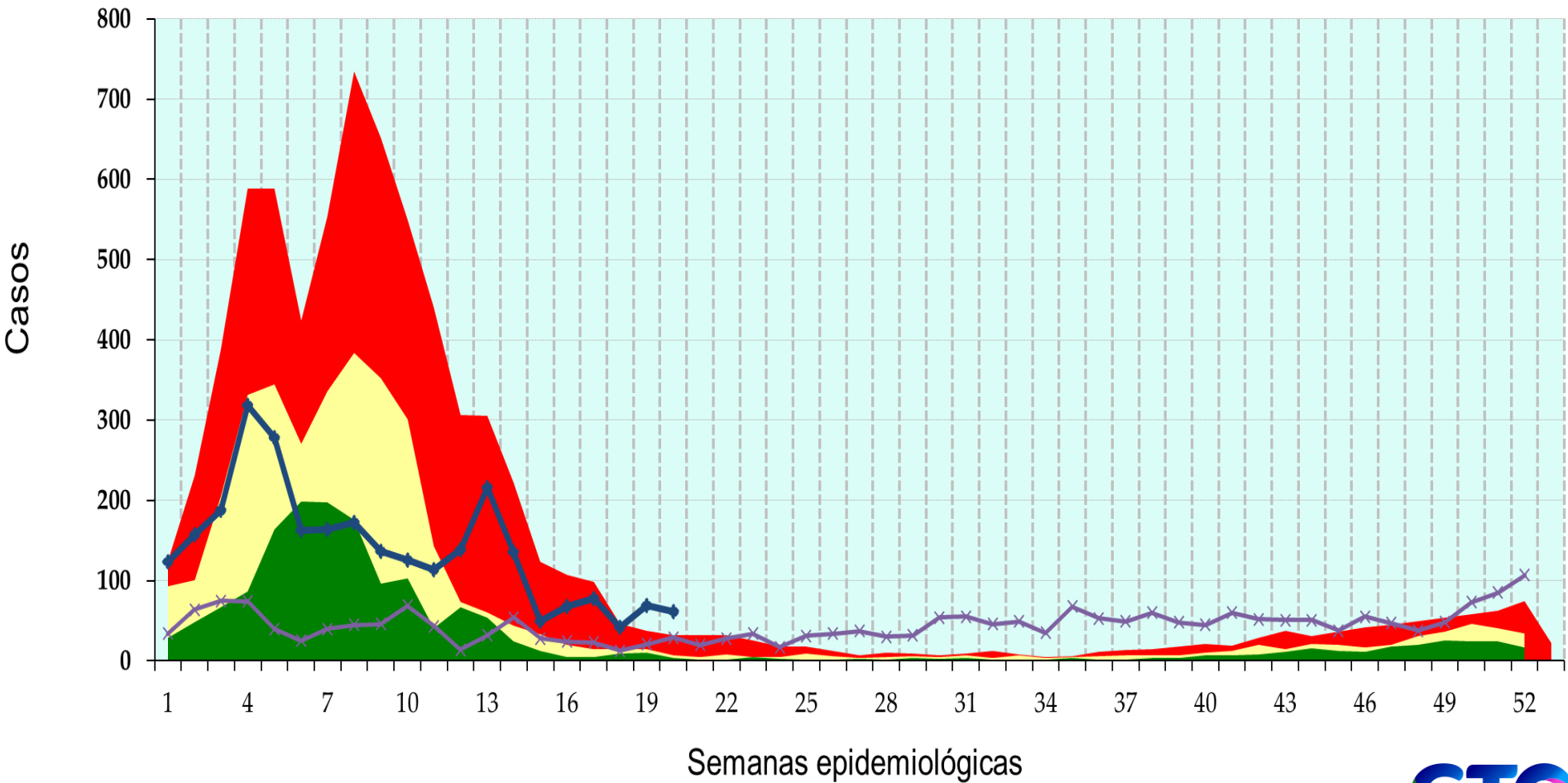
q1

mediana

q3

2021

2022



Neumonías y Bronconeumonías

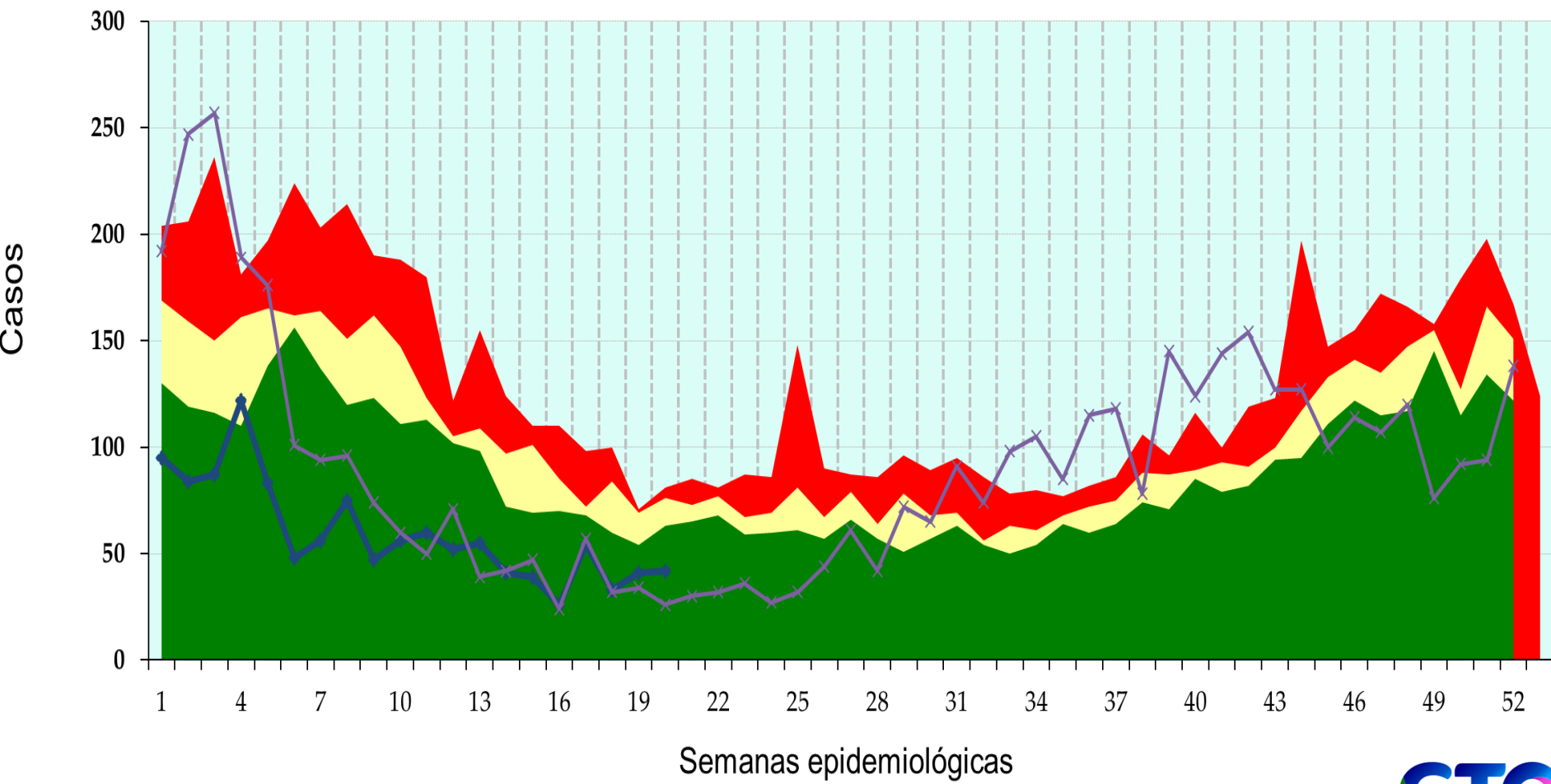
q1

mediana

q3

2021

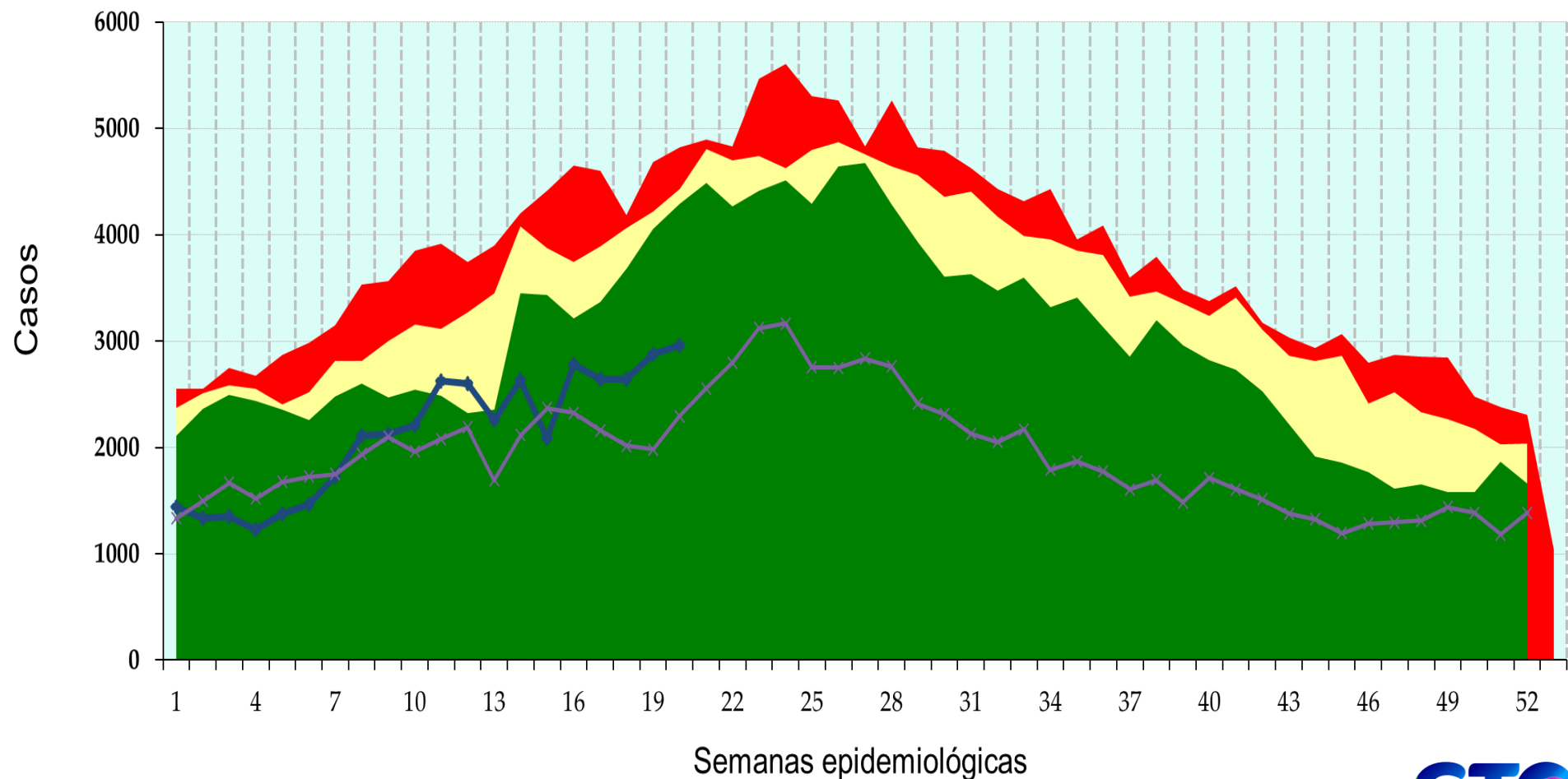
2022



Fuente: SUAVE 2021-2022, Semana 20, frecuencia absoluta acumulada.

Infecciones Intestinales por Otros Organismos

q1 mediana q3 2021 2022



Intoxicación por Picadura de Alacrán

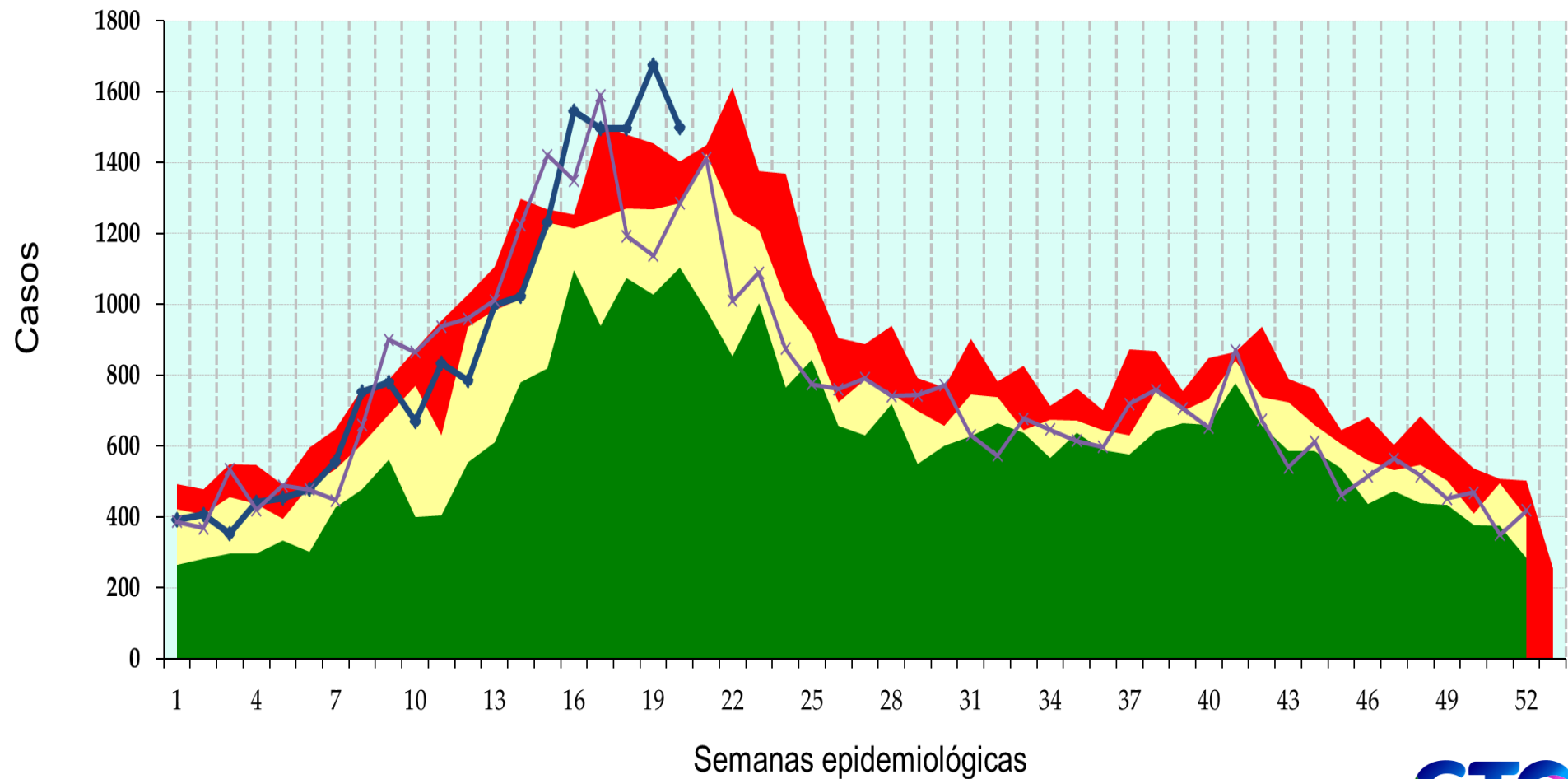
q1

mediana

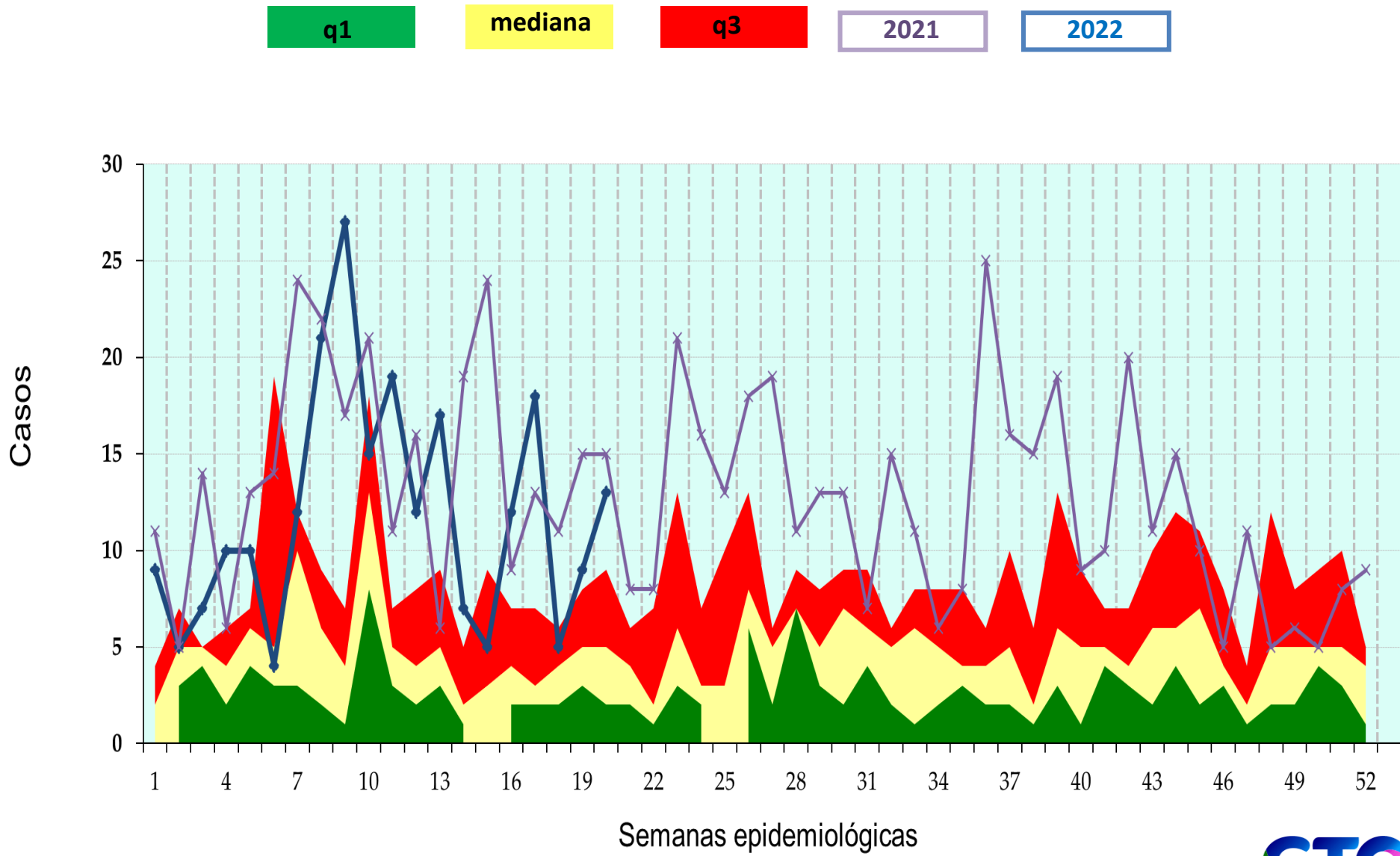
q3

2021

2022



Infección por el Virus de la Inmunodeficiencia Humana



Fuente: SUAVE 2021-2022, Semana 20, frecuencia absoluta acumulada.

Hepatitis Vírica A

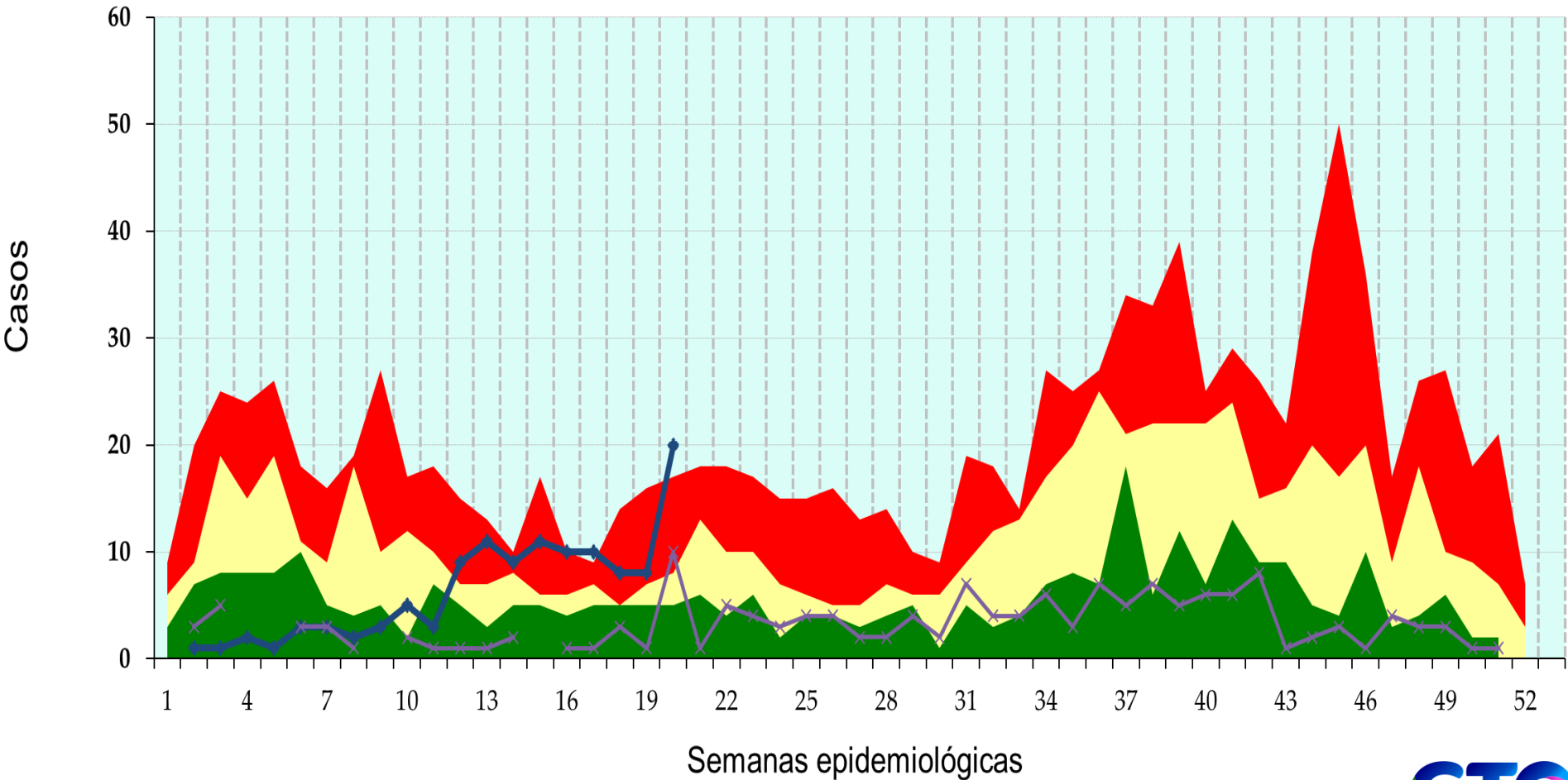
q1

mediana

q3

2021

2022



Tuberculosis Respiratoria

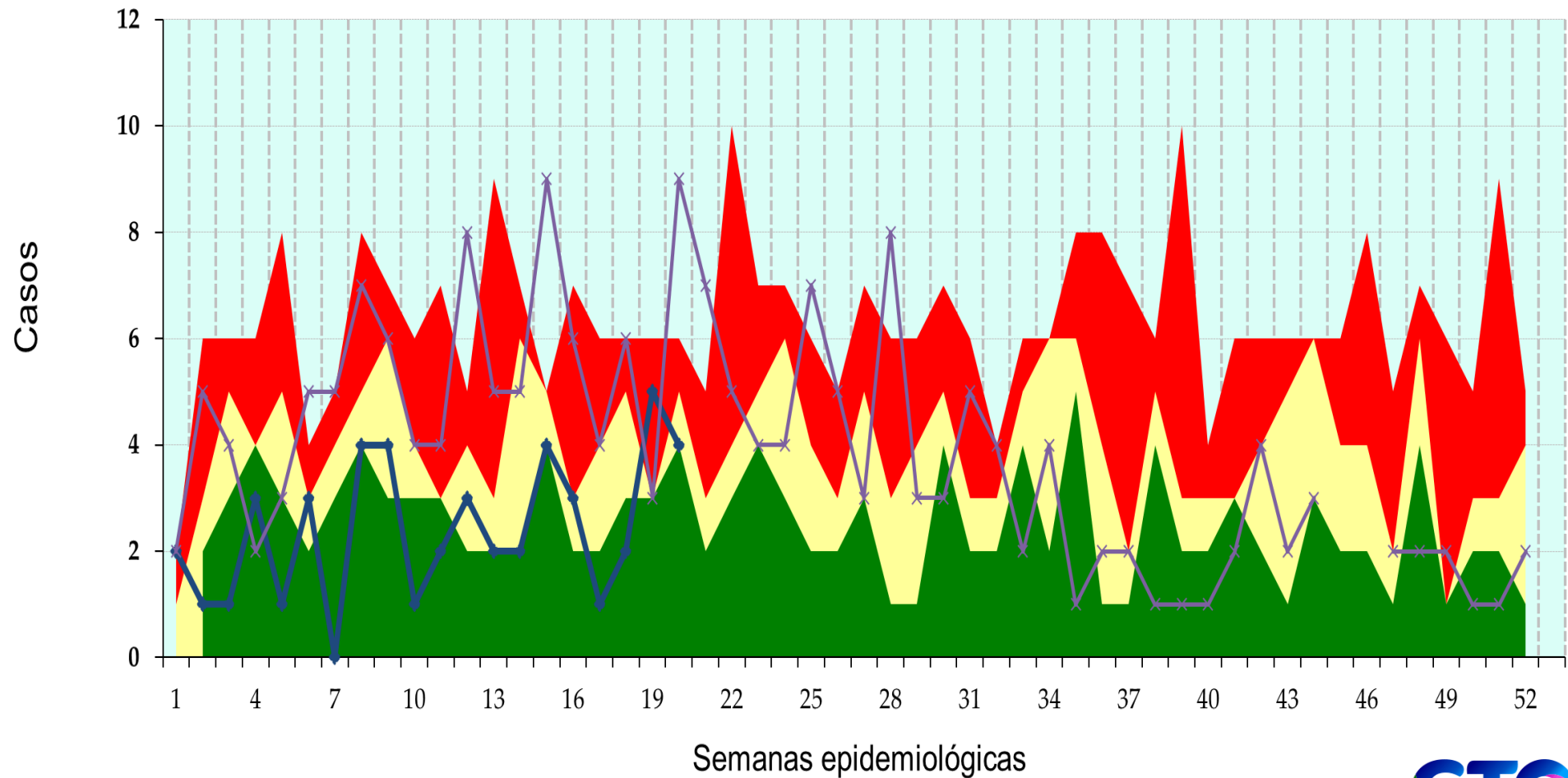
q1

mediana

q3

2021

2022



Displasia Cervical Leve y Moderada

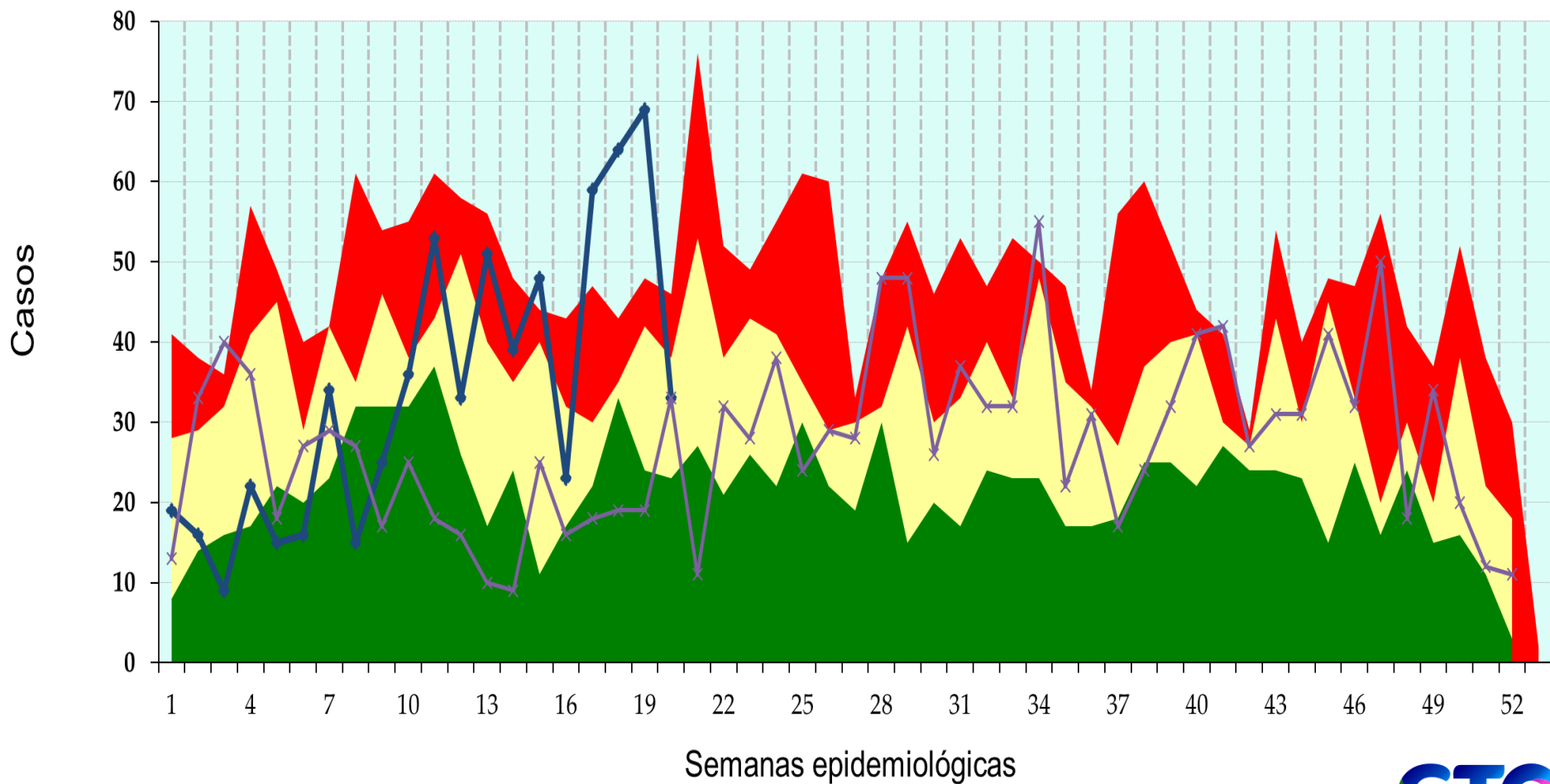
q1

mediana

q3

2021

2022



Diabetes Tipo 2

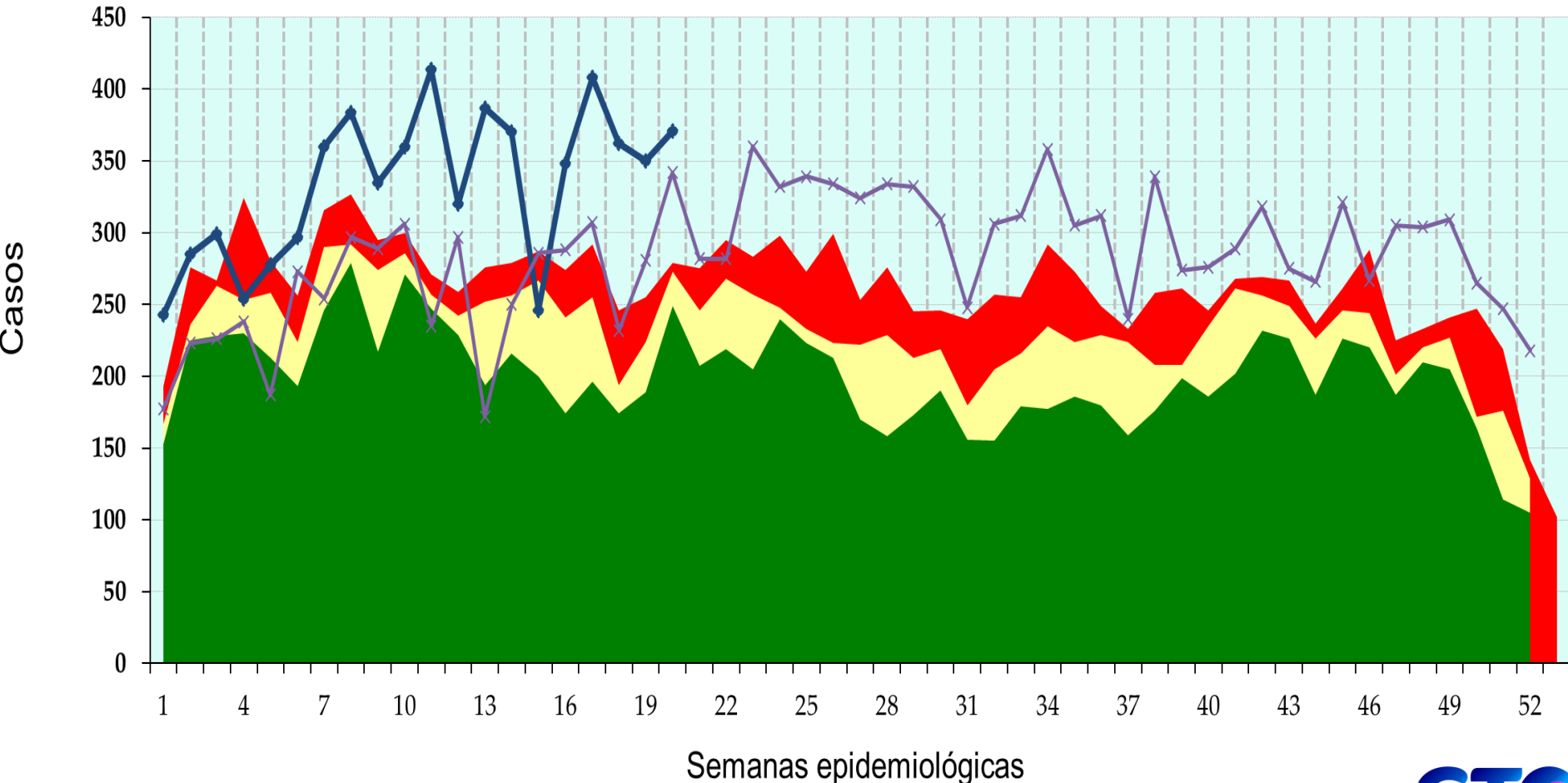
q1

mediana

q3

2021

2022



Fuente: SUAVE 2021-2022, Semana 20, frecuencia absoluta acumulada.

Depresión

q1

mediana

q3

2021

2022

