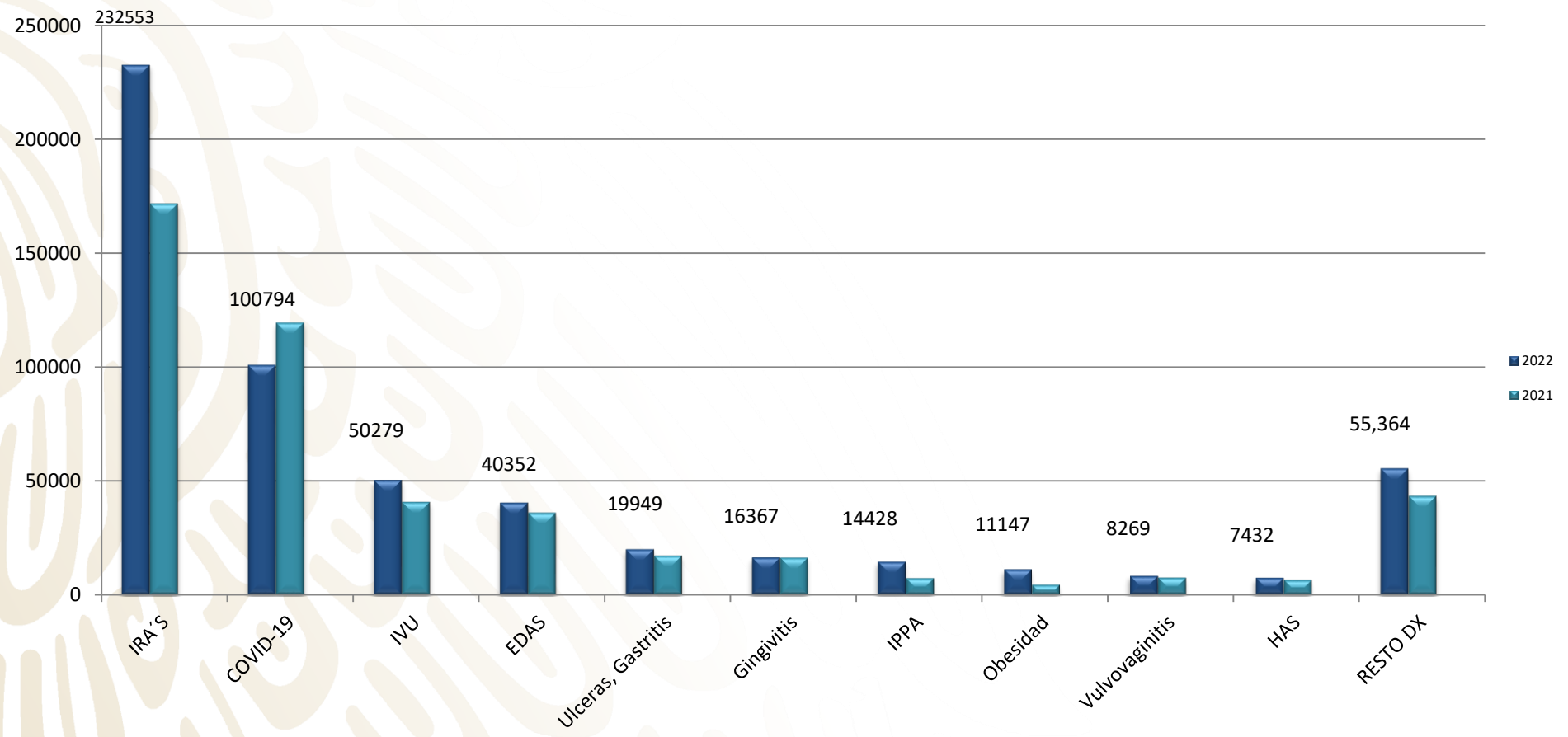
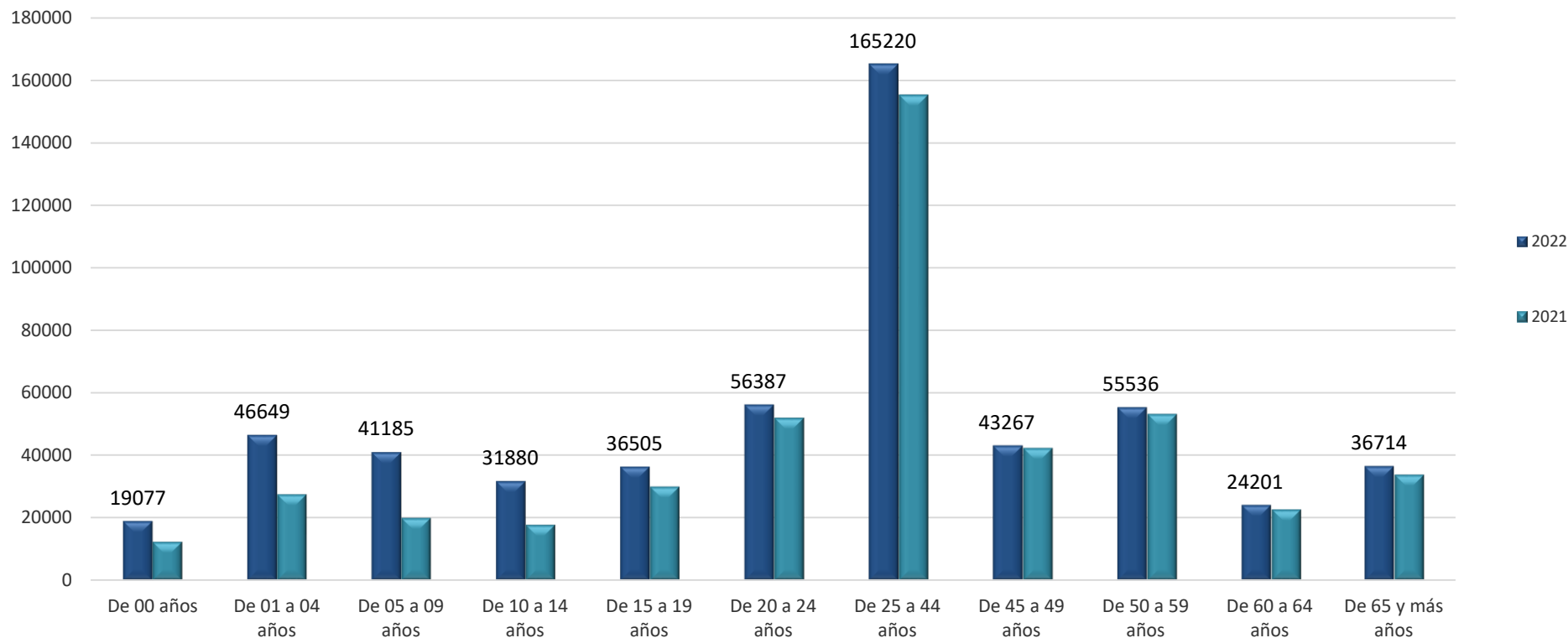

Semana Epidemiológica No. 19
Del 8 al 14 de mayo del 2022

Boletín Epidemiológico Guanajuato

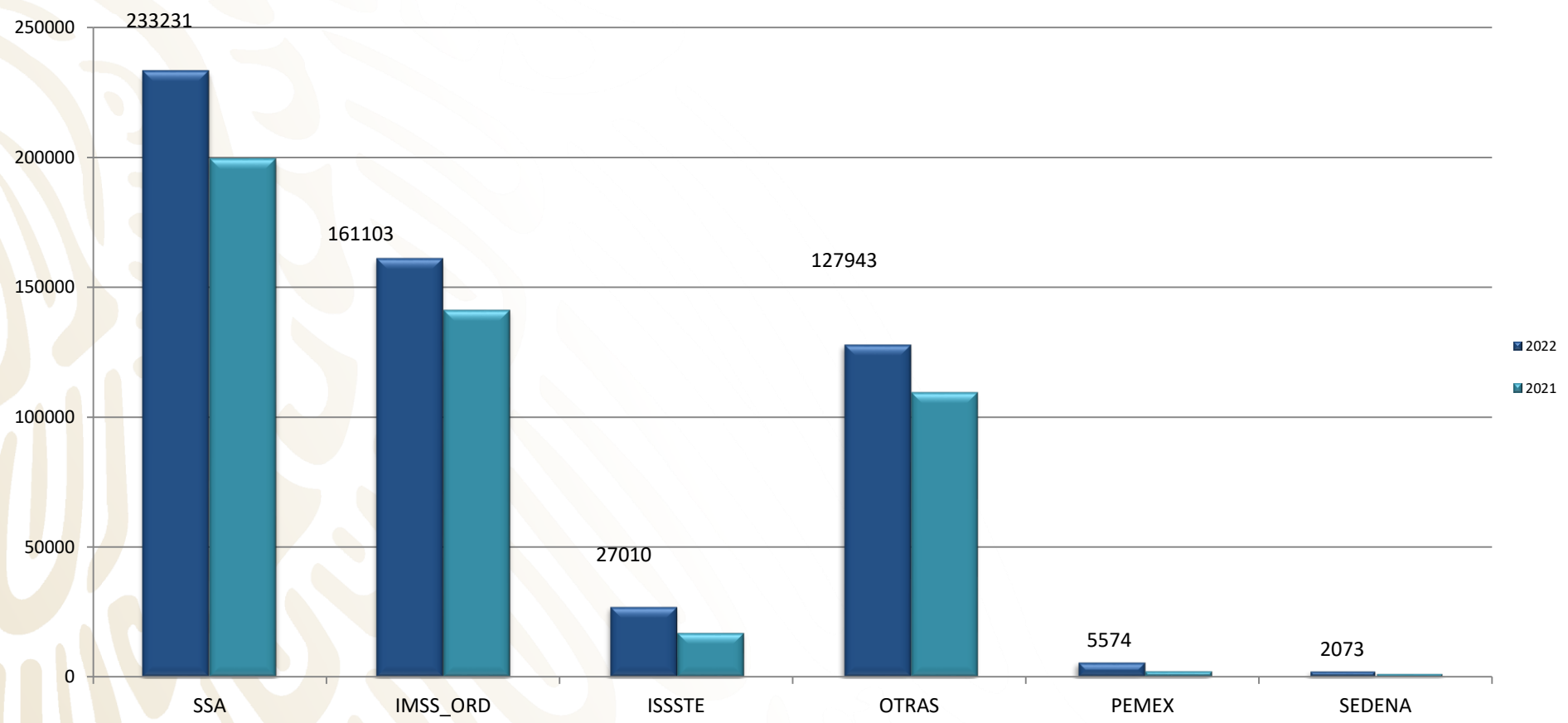
10 Principales Causas de Morbilidad Comparativo 2022 - 2021



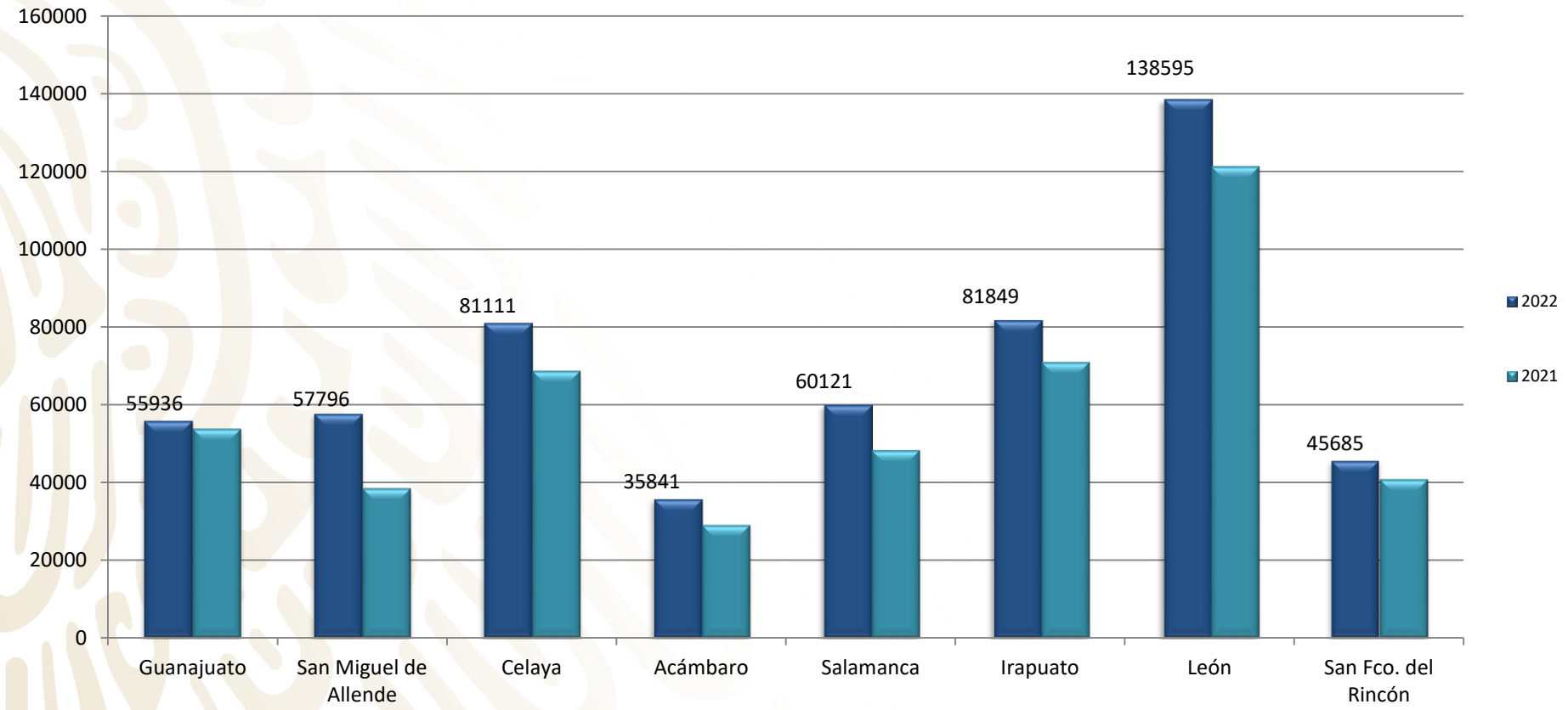
Carga de Morbilidad por Grupo de Edad 2022 - 2021



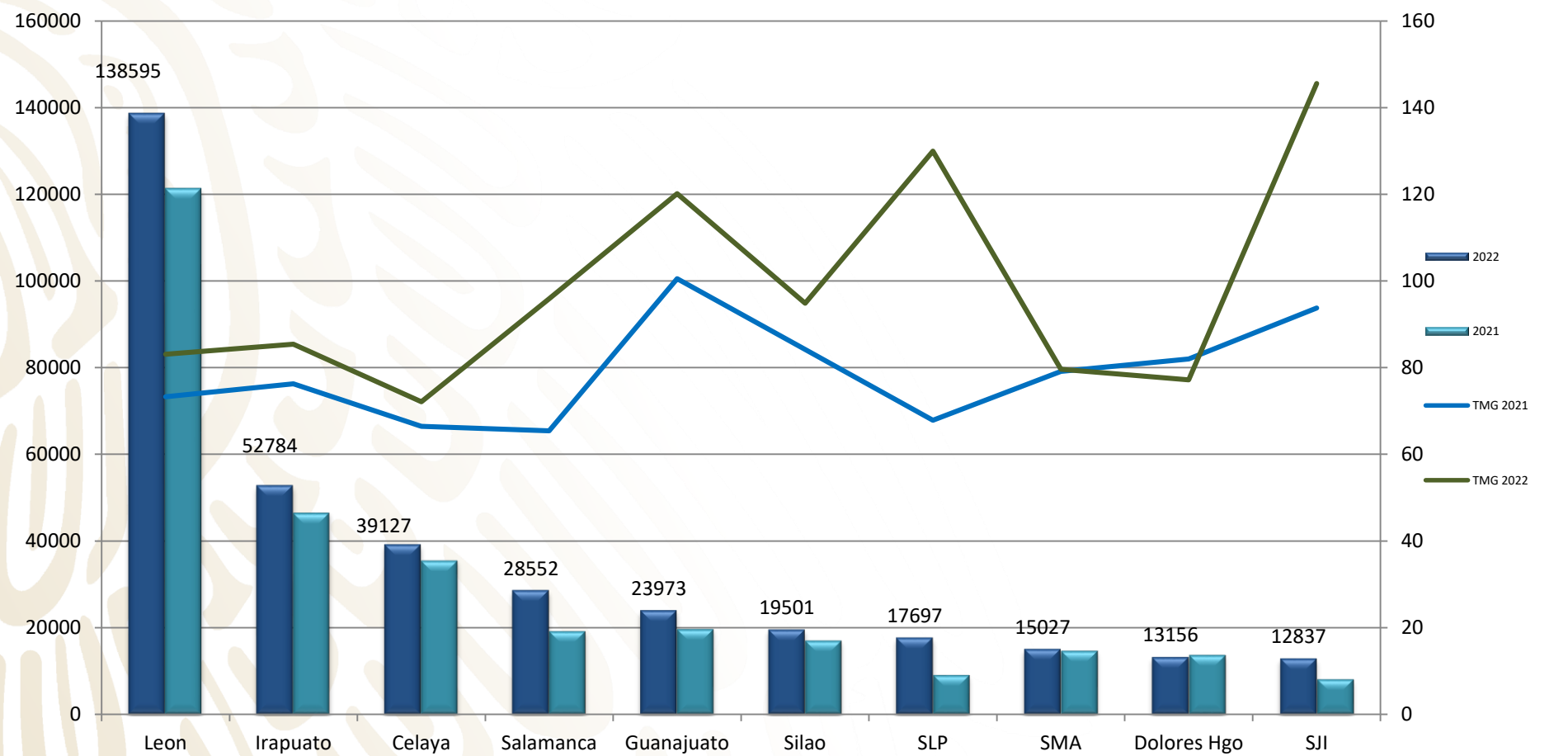
Comparativo total de Casos por Institución en Guanajuato 2022-2021



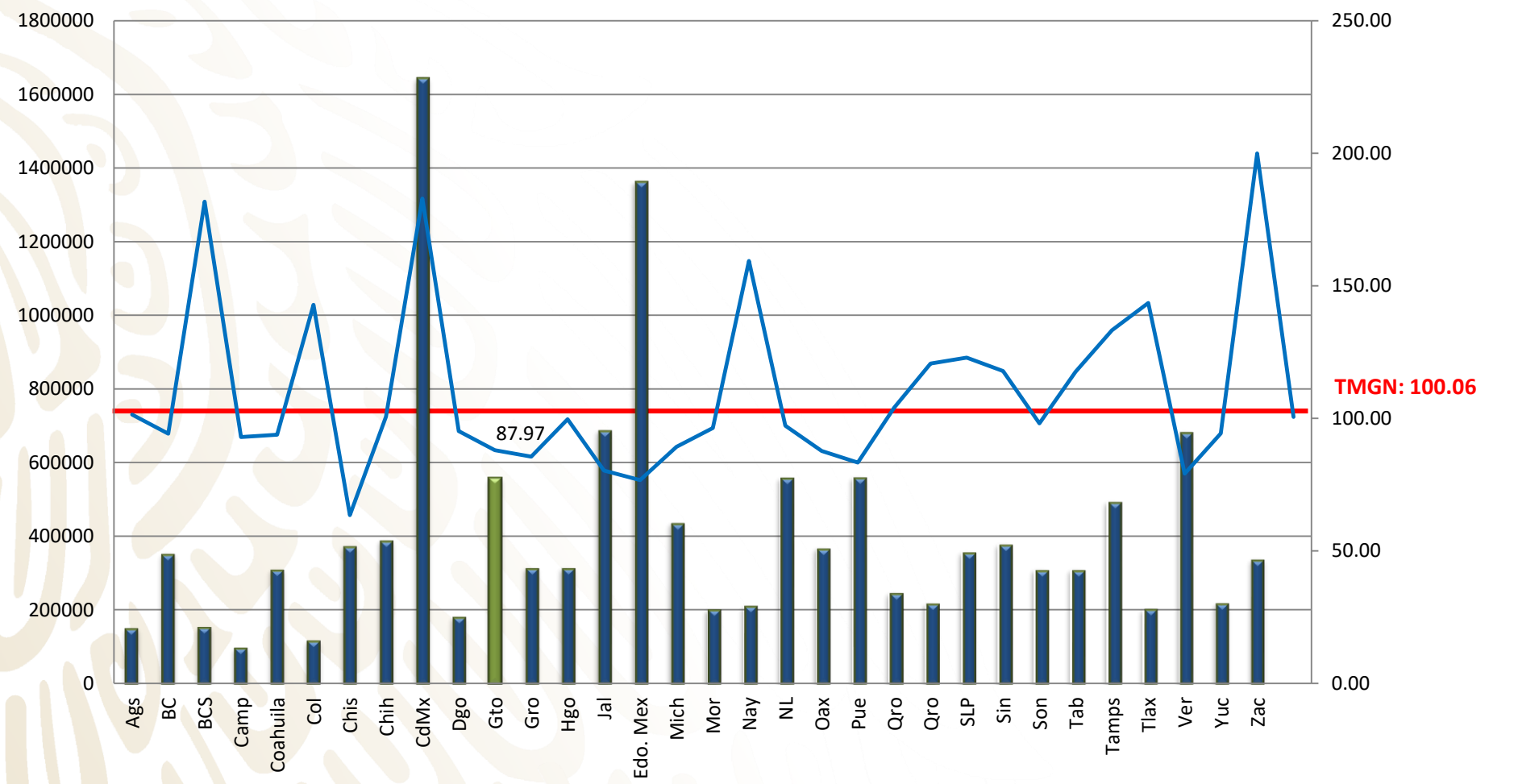
Comparativo de Casos por Jurisdicción Sanitaria 2022-2021



Municipios con Mayor Carga de Morbilidad en Guanajuato
2022-2021



Acumulado de Casos por Entidad Federativa y Tasa de Morbilidad General Nacional 2022



Fuente: SUAVE 2021-2022, Semana 19, frecuencia absoluta acumulada, tasa MGN por 1000 hab.

20 Principales Causas de
Enfermedad
2022 – 2021 en Guanajuato

No.	Diagnóstico	SEMANA 19	Acumulado 2022	Acumulado 2021	Diferencia %
1	Infecciones respiratorias agudas	10,282	232,553	171,669	35
2	COVID-19	1,299	100,794	119,526	-16
3	Infección de vías urinarias	2,943	50,279	40,903	23
4	Infecciones intestinales por otros organismos	2,878	40,352	36,111	12
5	Úlceras, gastritis y duodenitis	1,061	19,949	17,320	15
6	Intoxicación por picadura de alacrán	1,675	16,367	16,363	0
7	Gingivitis y enfermedad periodontal	728	14,428	7,314	97
8	Obesidad	546	11,147	4,378	155
9	Vulvovaginitis	405	8,269	7,578	9
10	Hipertensión arterial sistémica	359	7,432	6,478	15
11	Conjuntivitis	392	6,595	5,961	11
12	Diabetes tipo 2	350	6,314	4,798	32
13	Otitis media aguda	318	6,082	4,978	22
14	Accidentes de transporte en vehículos	271	4,788	3,041	57
15	Influenza	69	3,121	752	316
16	Violencia intrafamiliar	172	2,484	1,826	36
17	Insuficiencia venosa periférica	148	1,949	1,397	40
18	Depresión	73	1,693	1,242	36
19	Mordeduras por perro	98	1,673	1,215	38
20	Heridas por arma de fuego y punzocortantes	111	1,534	1,608	-5

*Casos confirmados y sospechosos, información preliminar.

20 Principales Causas de Enfermedad en el País 2022 – 2021

No.	Diagnóstico	SEMANA 19	Acumulado 2022	Acumulado 2021	Diferencia %
1	Infecciones respiratorias agudas	193,872	4,701,880	3,154,992	49.0
2	COVID-19	29,291	3,307,281	2,697,628	22.6
3	Infección de vías urinarias	67,540	1,112,965	983,508	13.2
4	Infecciones intestinales por otros organismos	55,149	1,097,549	966,669	13.5
5	Úlceras, gastritis y duodenitis	15,399	333,777	308,184	8.3
6	Obesidad	14,858	309,476	154,689	100.1
7	Gingivitis y enfermedad periodontal	14,112	298,686	145,726	105.0
8	Hipertension arterial	8,789	210,294	173,771	21.0
9	Conjuntivitis	10,106	186,169	154,631	20.4
10	Vulvovaginitis	7,951	177,069	163,776	8.1
11	Diabetes Tipo 2	7,548	169,736	135,261	25.5
12	Otitis media aguda	6,387	142,703	132,264	7.9
13	Intoxicacion por picadura de alacrán	6,422	85,931	90,761	-5.3
14	Faringitis y amigdalitis estreptocócicas	2,760	68,051	43,786	55.4
15	Insuficiencia vascular periferica	3,757	64,505	48,275	33.6
16	Accidentes de transporte en vehículos con motor	3,096	58,378	40,034	45.8
17	Depresión	2,104	45,614	33,699	35.4
18	Asma	1,735	42,454	28,697	47.9
19	Candidiasis urogenital	1,904	42,169	42,413	-0.6
20	Amebiasis intestinal	2,037	42,011	40,169	4.6

*Casos confirmados y sospechosos, información preliminar.

Diagnósticos de Vigilancia Epidemiológica Especial 2022-2021



No.	Diagnóstico	SEMANA 19	Acumulado 2022	Acumulado 2021	Diferencia %
1	Infección por el VIH	9	230	223	3.1
2	Hepatitis Virica B	-	7	4	75.0
3	Hepatitis Virica C	4	23	19	21.1
4	Sífilis congénita	-	22	9	144.4
1	Tuberculosis Respiratoria	5	58	85	-31.8
2	Tuberculosis Meningea	-	4	5	-20.0
3	Lepra	1	1	2	-100.0
1	* Dengue no grave	-	7	44	-84.1
2	*Dengue con signos de alarma	1	2	0	N/A
3	*Dengue grave	-	0	0	0.0
4	Zika	-	0	0	0.0
5	Enfermedad de Chagas	-	34	39	-12.8
1	Hepatitis Virica A	8	105	22	377.3
2	Otras Hepatitis Viricas	2	8	12	-33.3
3	Enteritis Debida a Rotavirus	2	19	46	-58.7
4	Brucelosis	-	25	11	127.3
1	Enfermedad Febril Exantemática	18	169	68	148.5
2	Síndrome Coqueluchoide	-	58	20	190.0
3	Tosferina	-	0	0	0.0
4	ESAVI's	2	62	564	-89.0
5	Tetanos	-	0	0	0.0
6	Parálisis Flácida Aguda	4	27	19	42.1
1	Intoxicación por Picadura de Alacran	1,675	16,367	16,363	0.0
2	Intoxicación por Plaguicidas	2	30	17	76.5
3	Intoxicación Por Ponzón Animales	66	1287	923	39.4
1	COVID-19	1,299	100,794	119,526	-15.7
2	Influenza	69	3,121	752	315.7
3	Neumonías y Bronconeumonías	41	1,166	1,882	-38.0

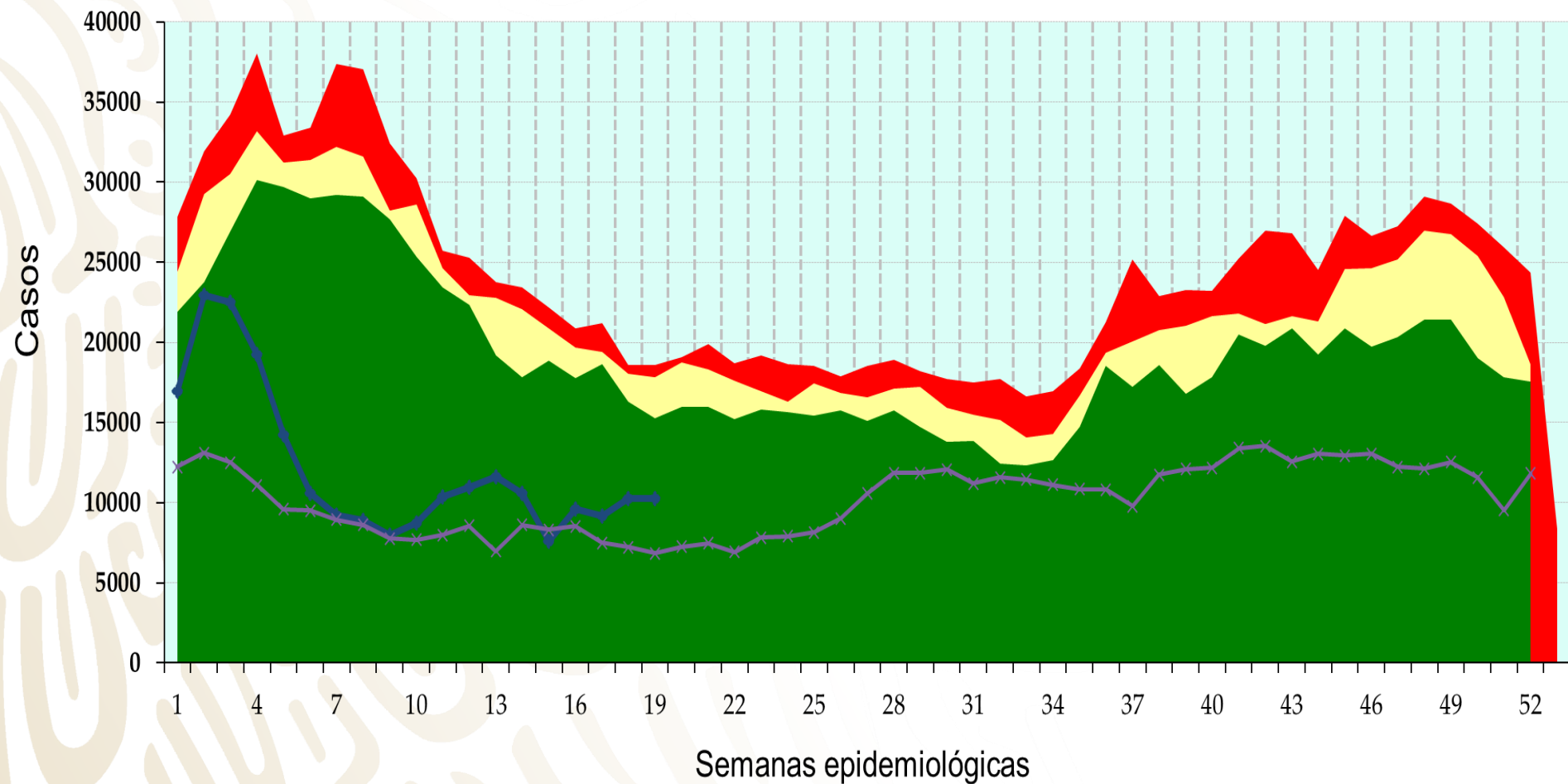
*Casos confirmados y sospechosos, información preliminar.

Canales Endémicos de Interés Epidemiológico

Semana 19, 2022

Infecciones Respiratorias Agudas

q1 mediana q3 2021 2022



Influenza



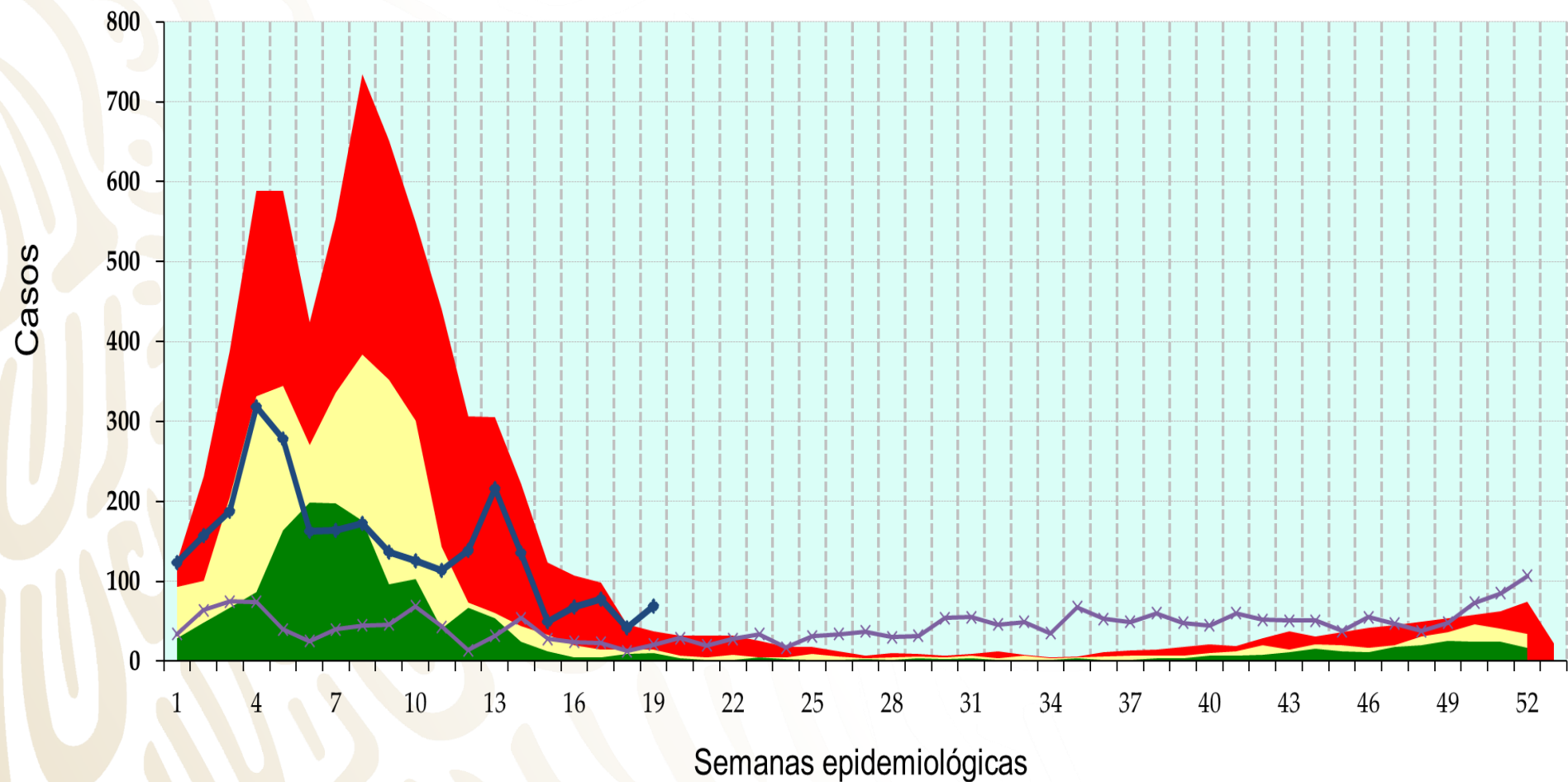
q1

mediana

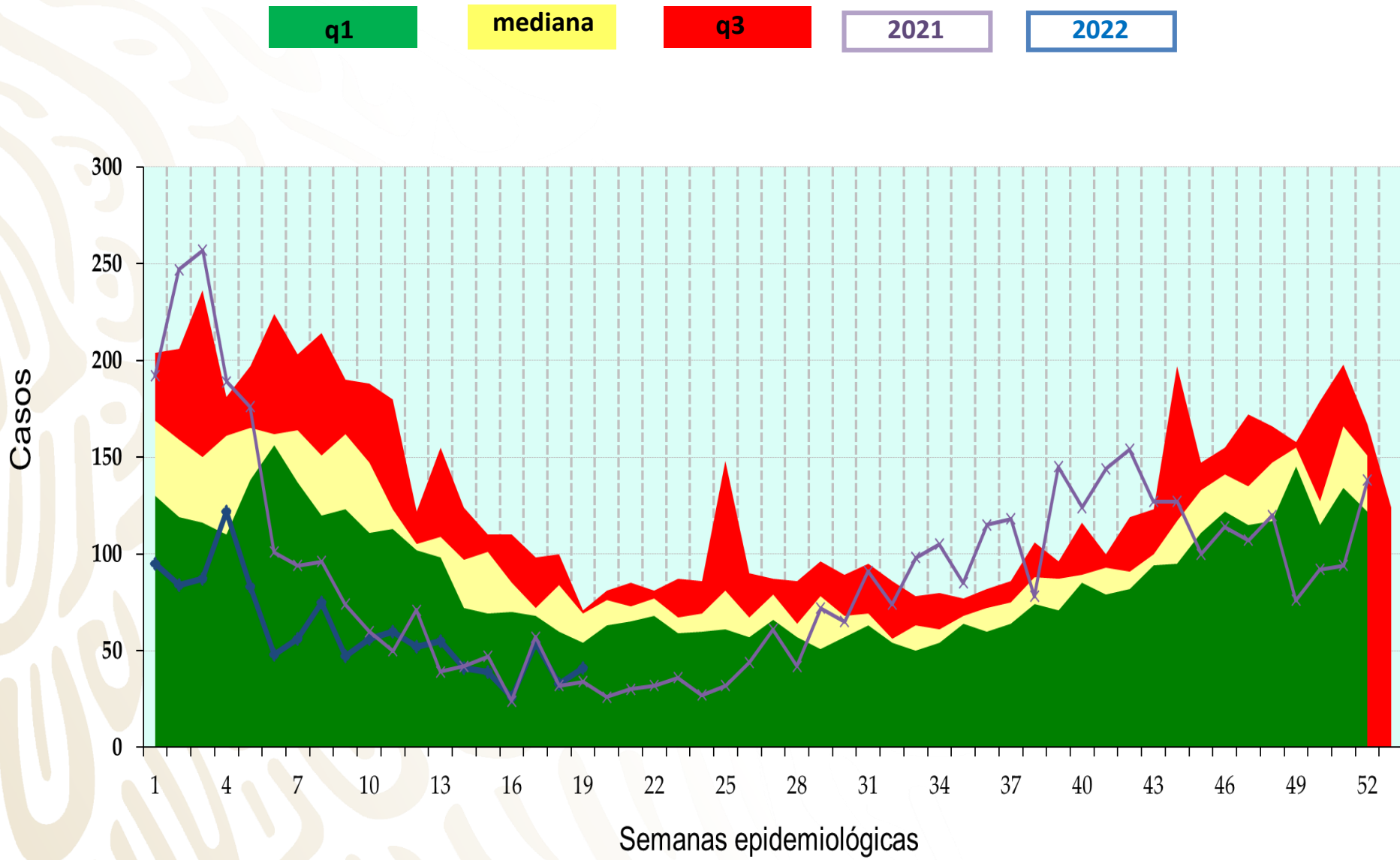
q3

2021

2022

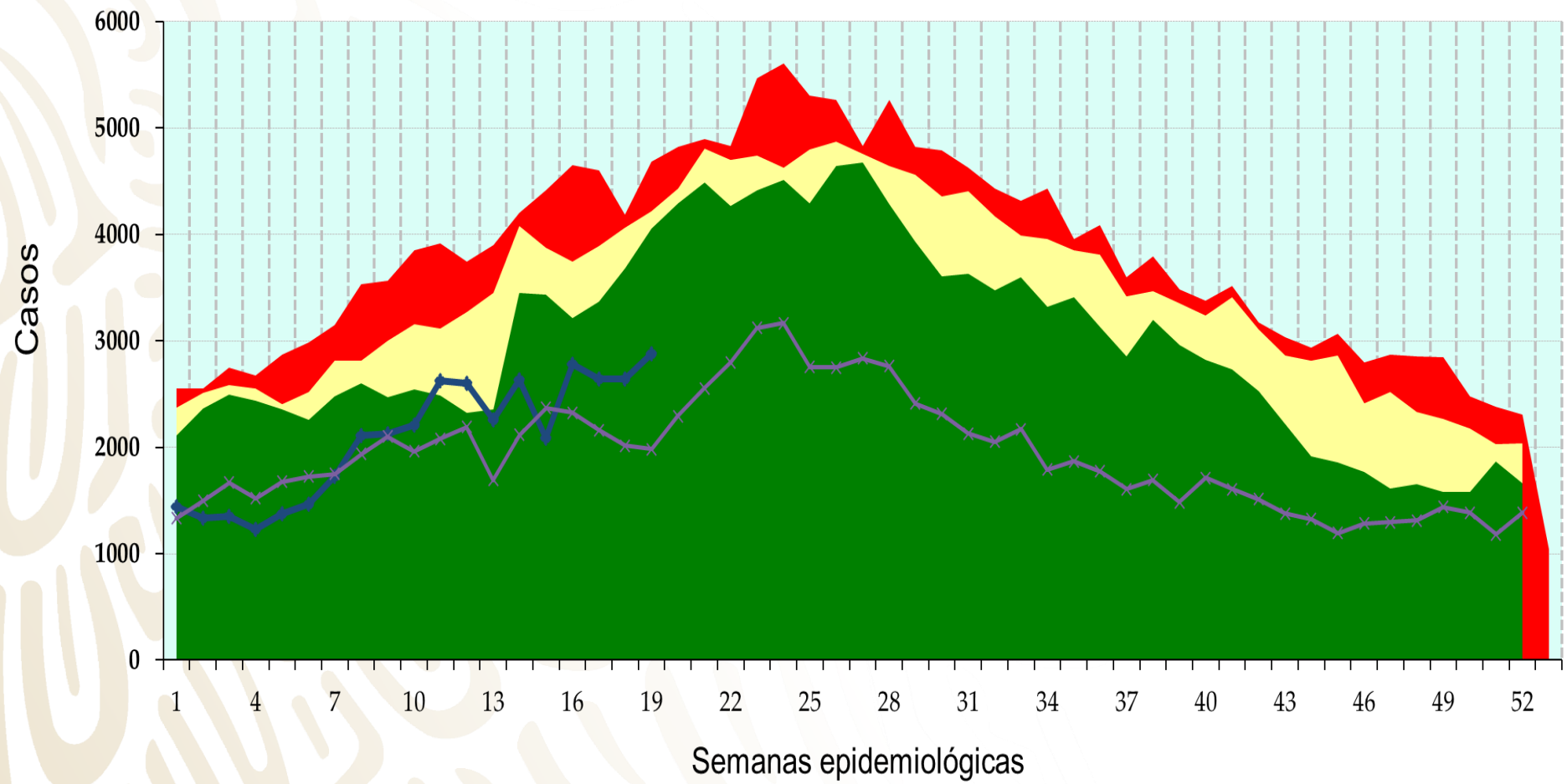


Neumonías y Bronconeumonías



Infecciones Intestinales por Otros Organismos

q1 mediana q3 2021 2022



Intoxicación por Picadura de Alacrán

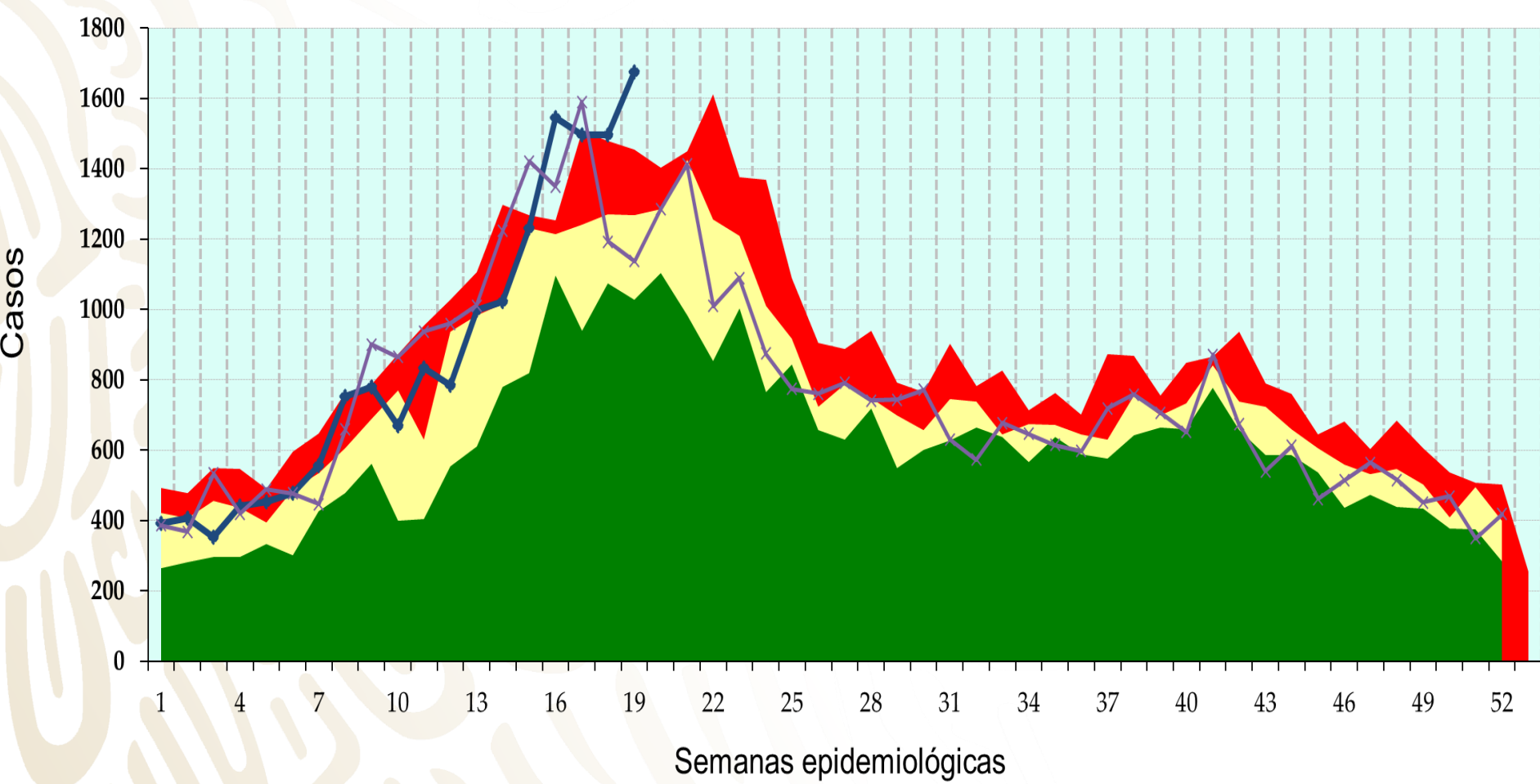
q1

mediana

q3

2021

2022



Fuente: SUAVE 2021-2022, Semana 19, frecuencia absoluta acumulada.

Infección por el Virus de la Inmunodeficiencia Humana

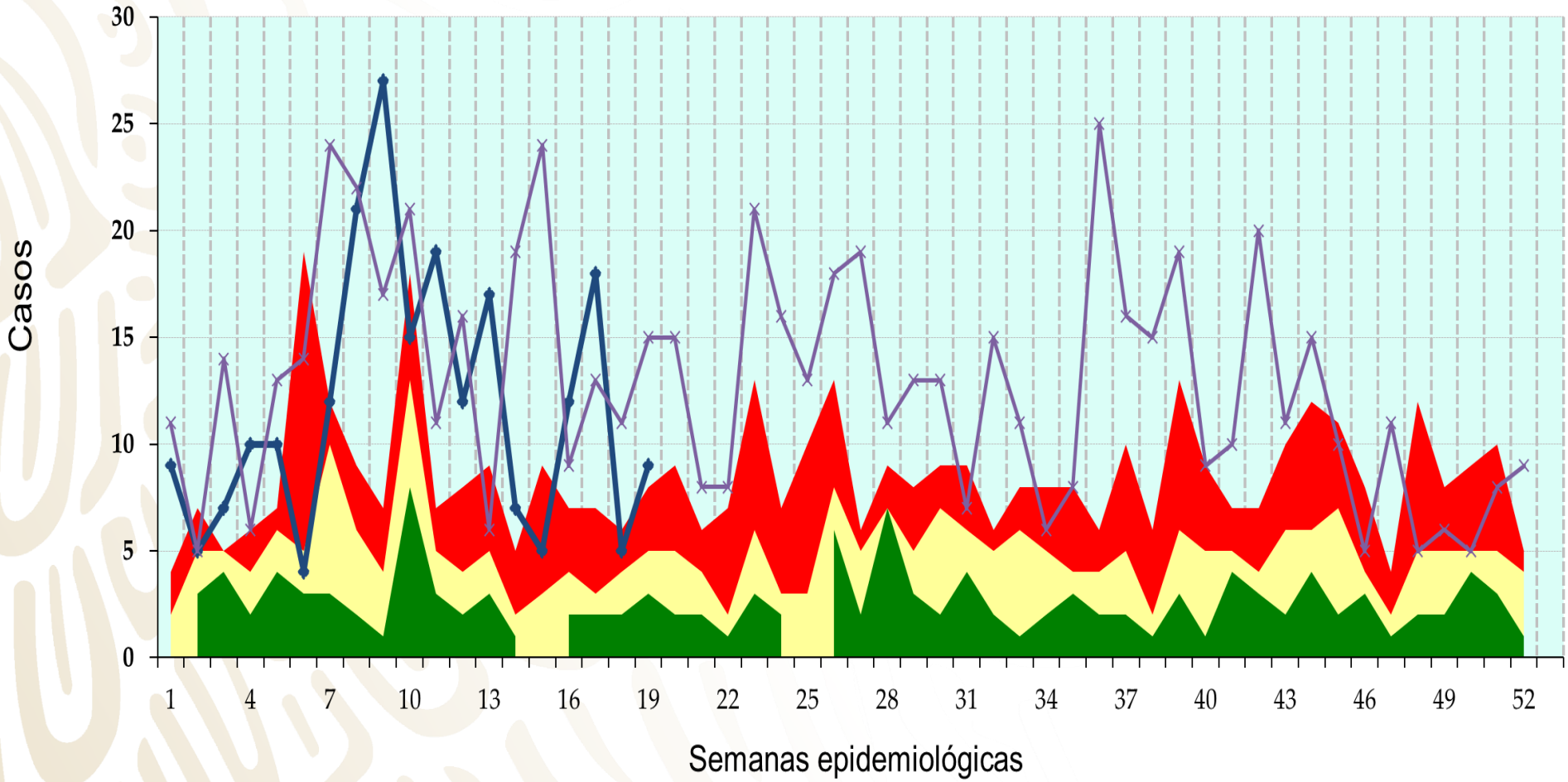
q1

mediana

q3

2021

2022



Hepatitis Vírica A



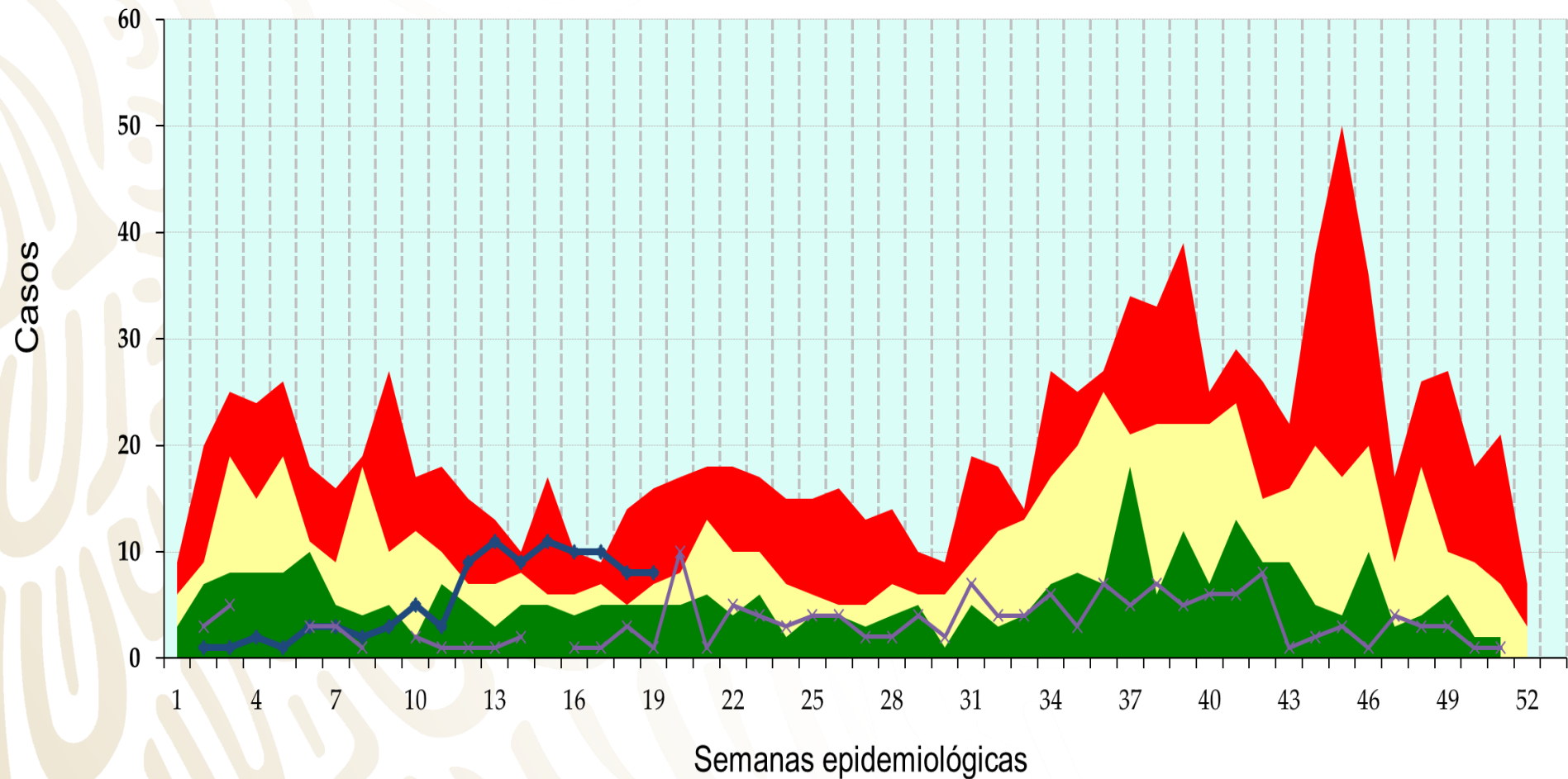
q1

mediana

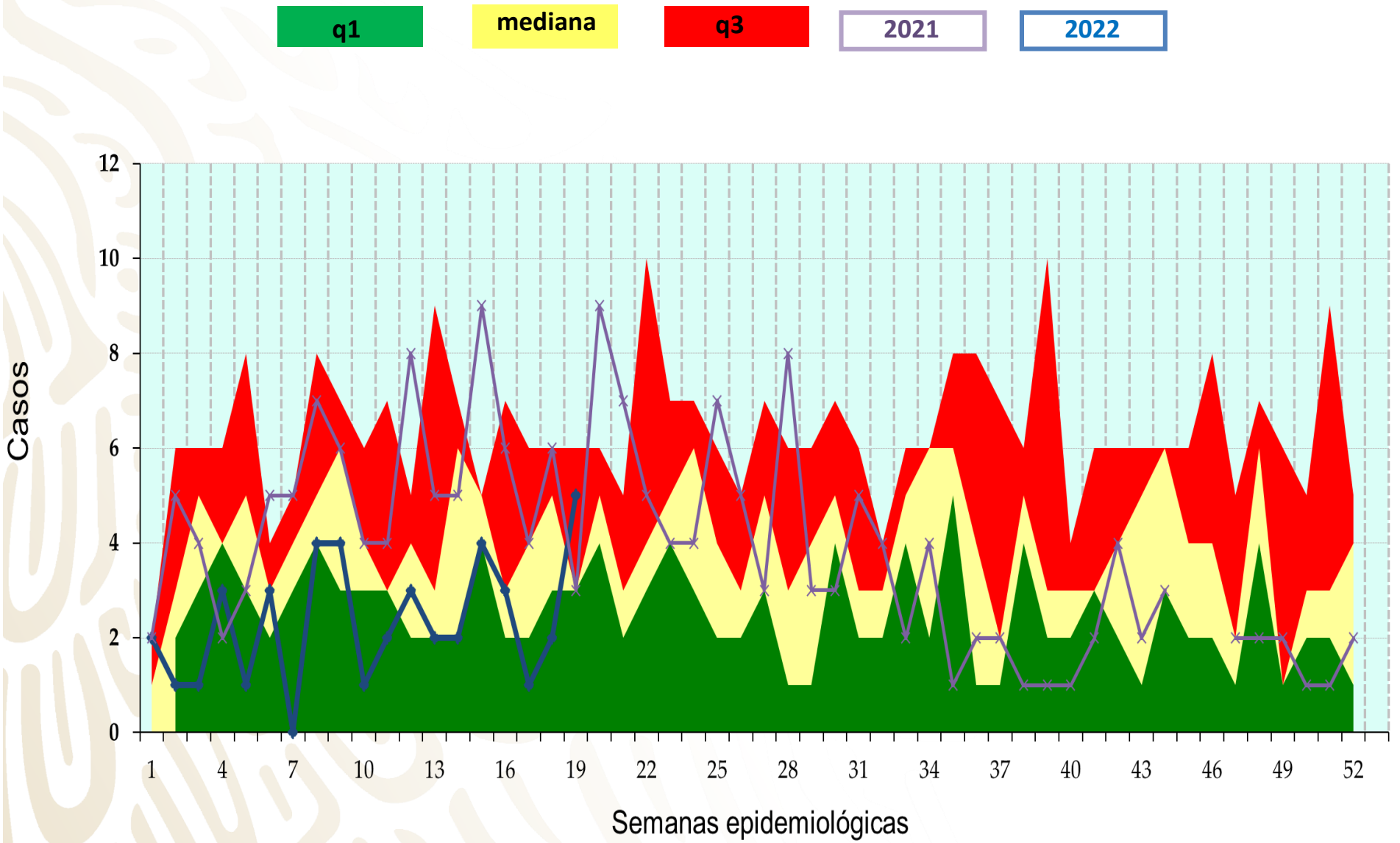
q3

2021

2022



Tuberculosis Respiratoria



Fuente: SUAVE 2021-2022, Semana 19, frecuencia absoluta acumulada.

Displasia Cervical Leve y Moderada

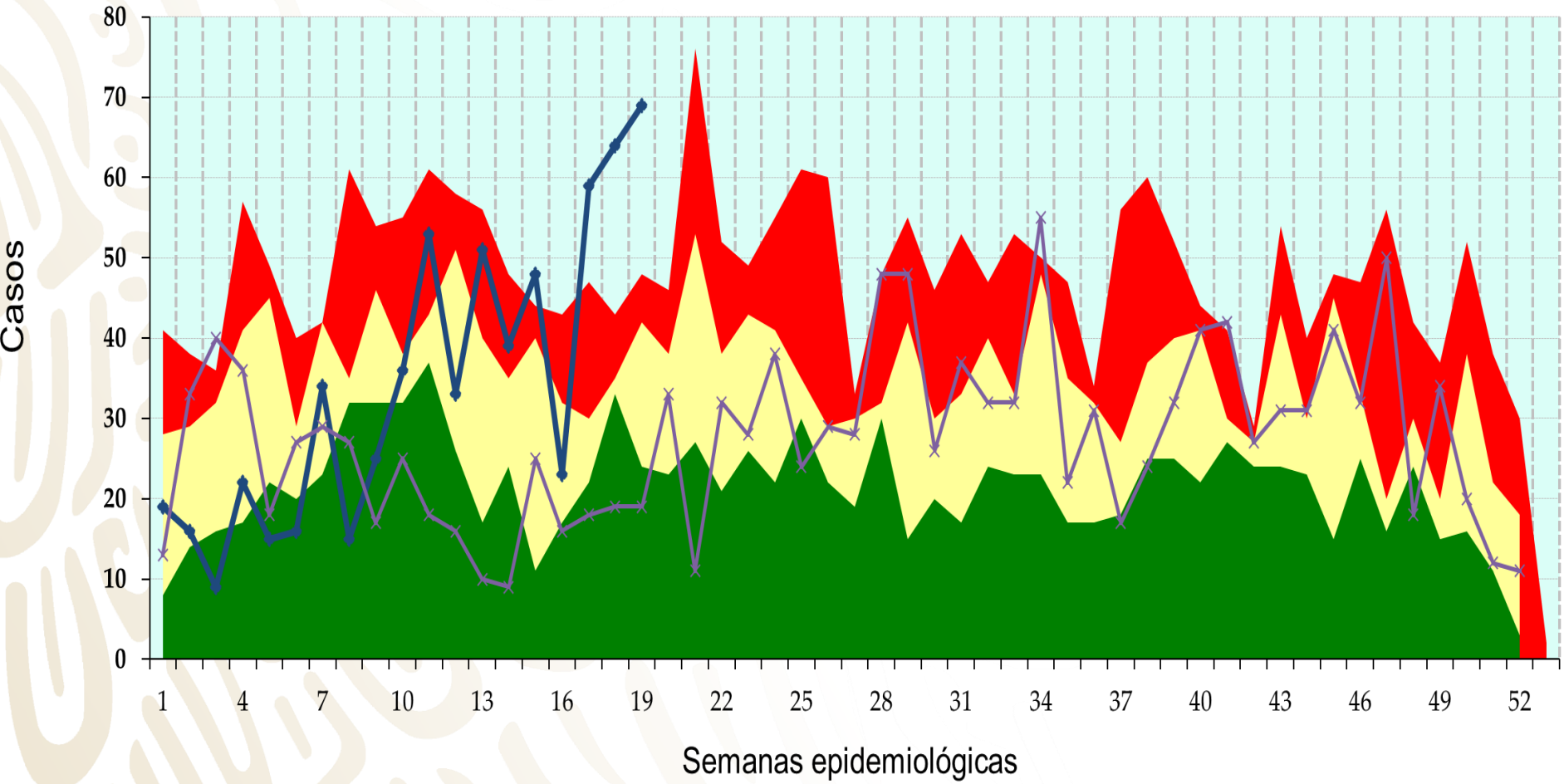
q1

mediana

q3

2021

2022



Diabetes Tipo 2



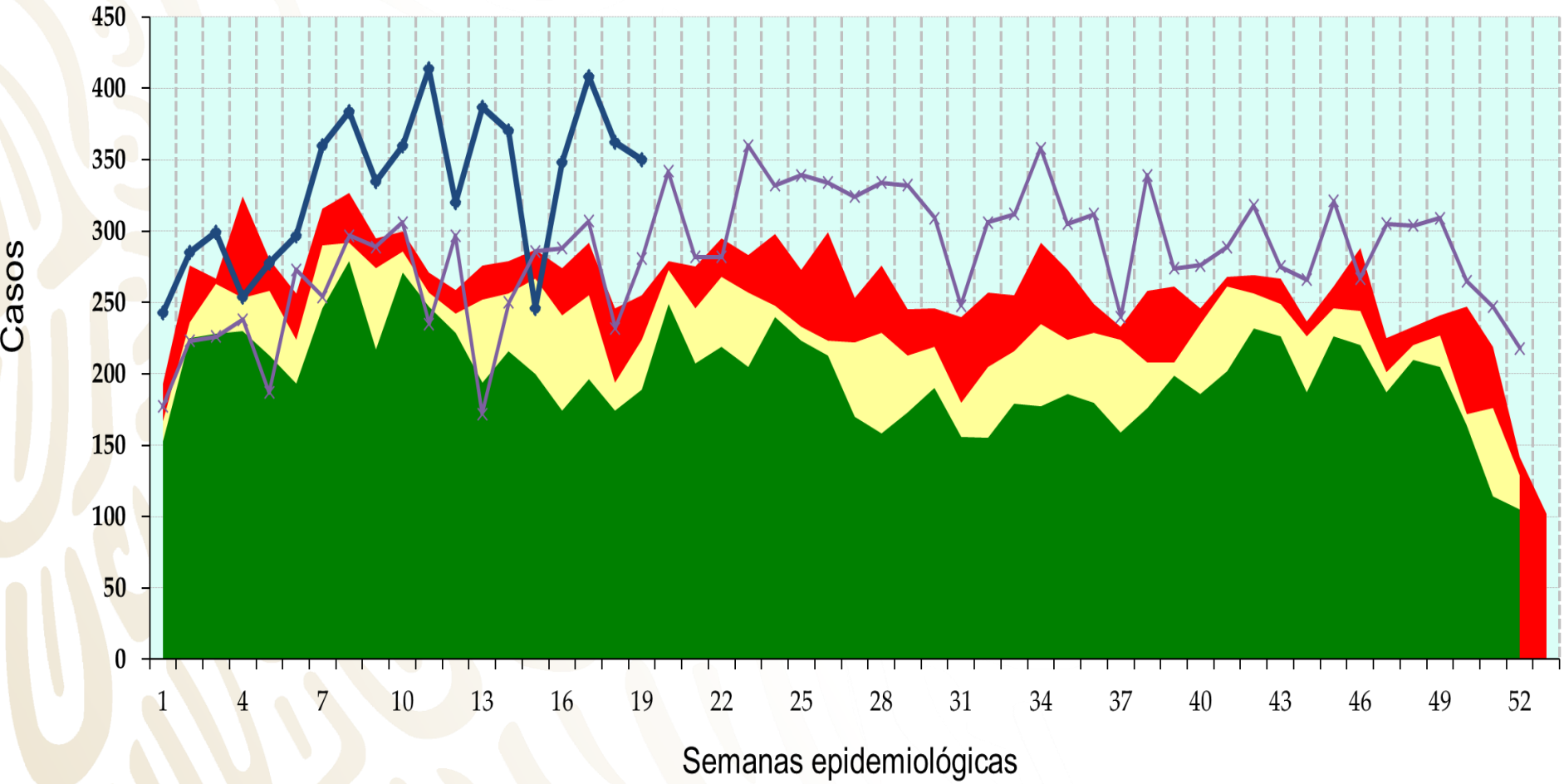
q1

mediana

q3

2021

2022



Depresión

q1

mediana

q3

2021

2022

