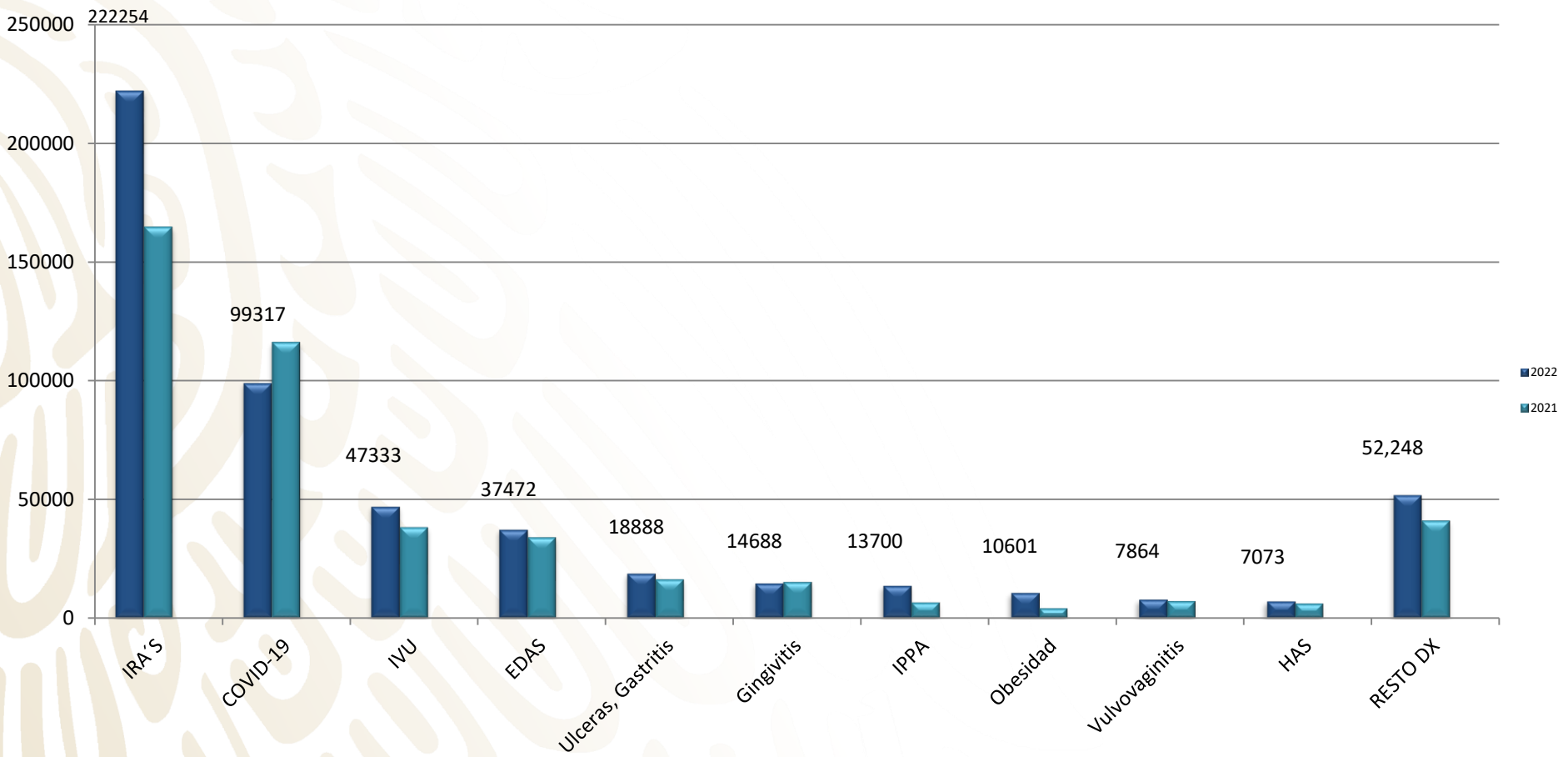
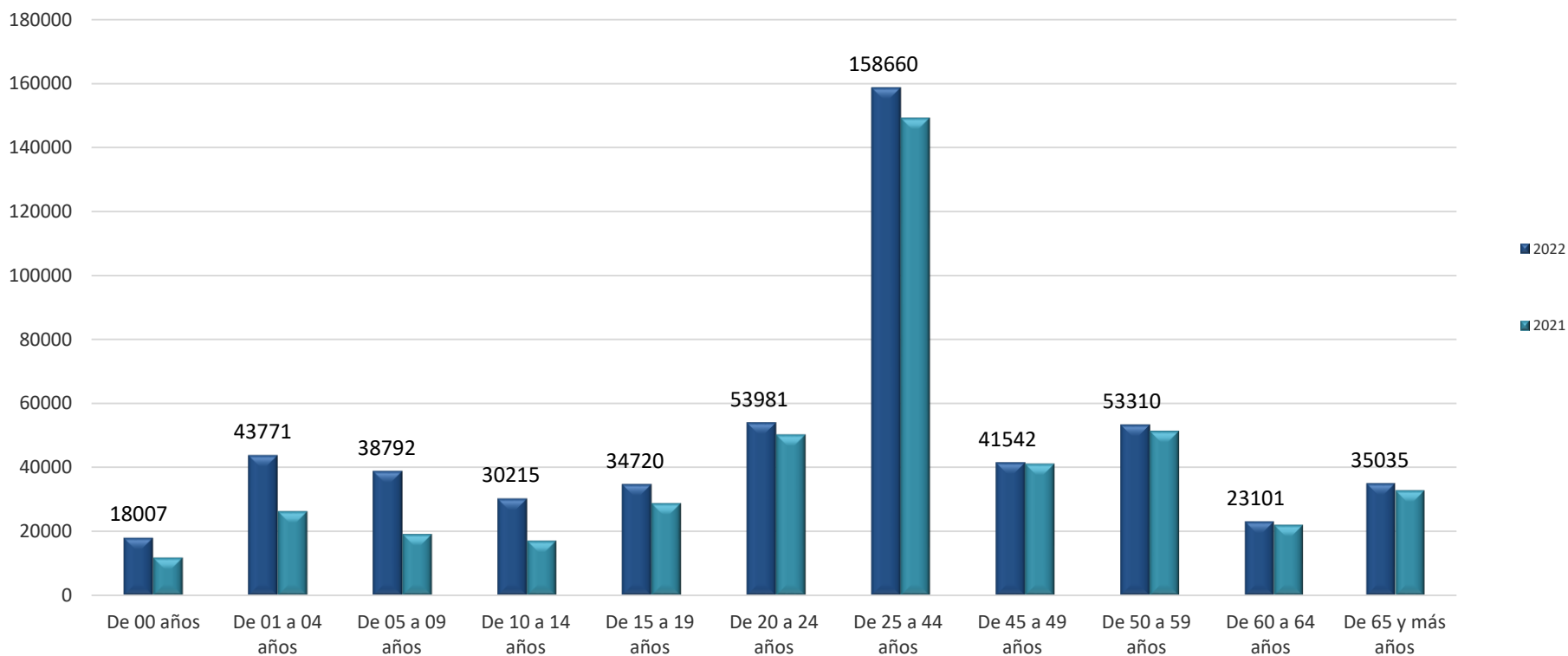

Semana Epidemiológica No. 18
Del 1 al 7 de mayo del 2022

Boletín Epidemiológico Guanajuato

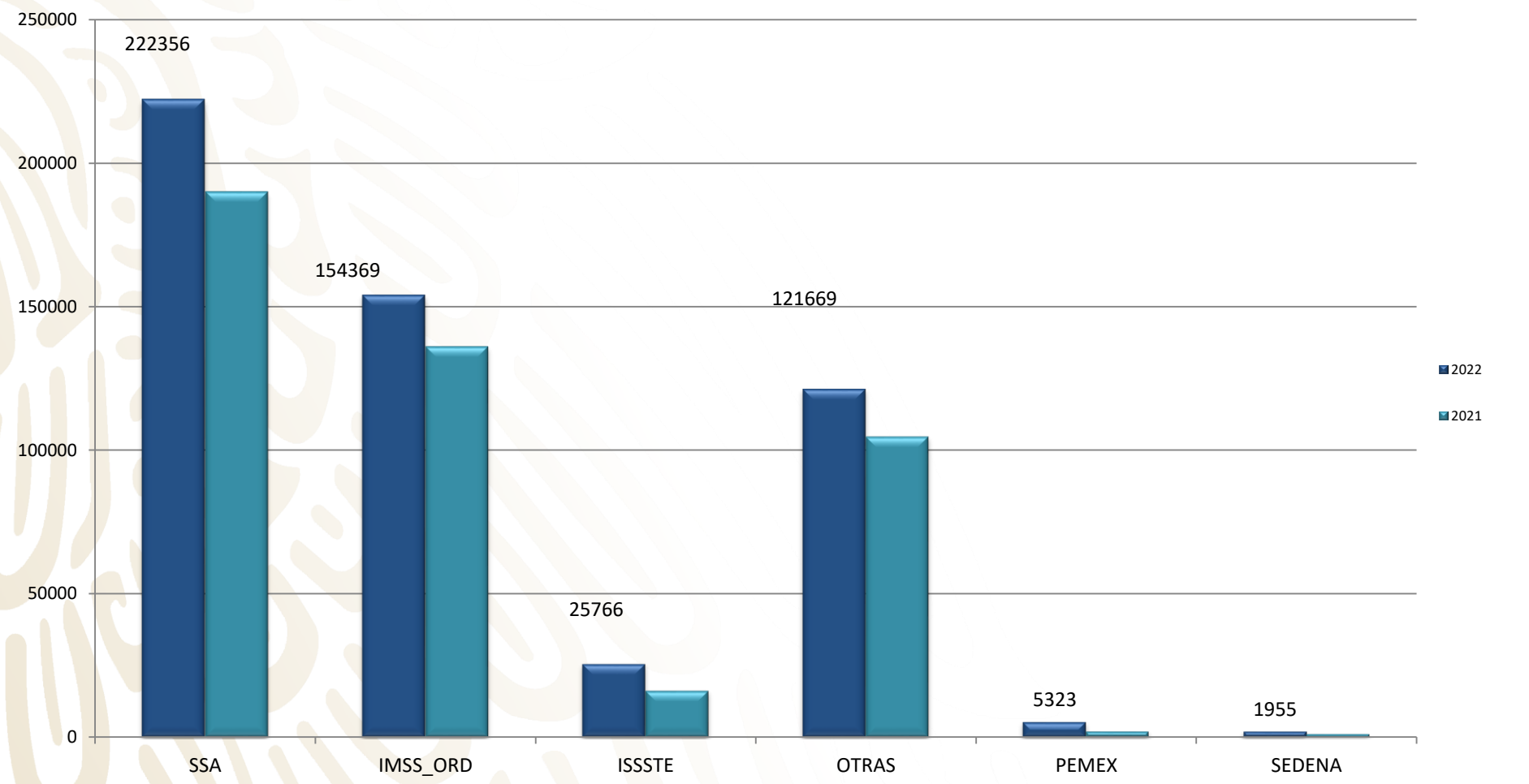
10 Principales Causas de Morbilidad Comparativo 2022 - 2021



Carga de Morbilidad por Grupo de Edad 2022 - 2021

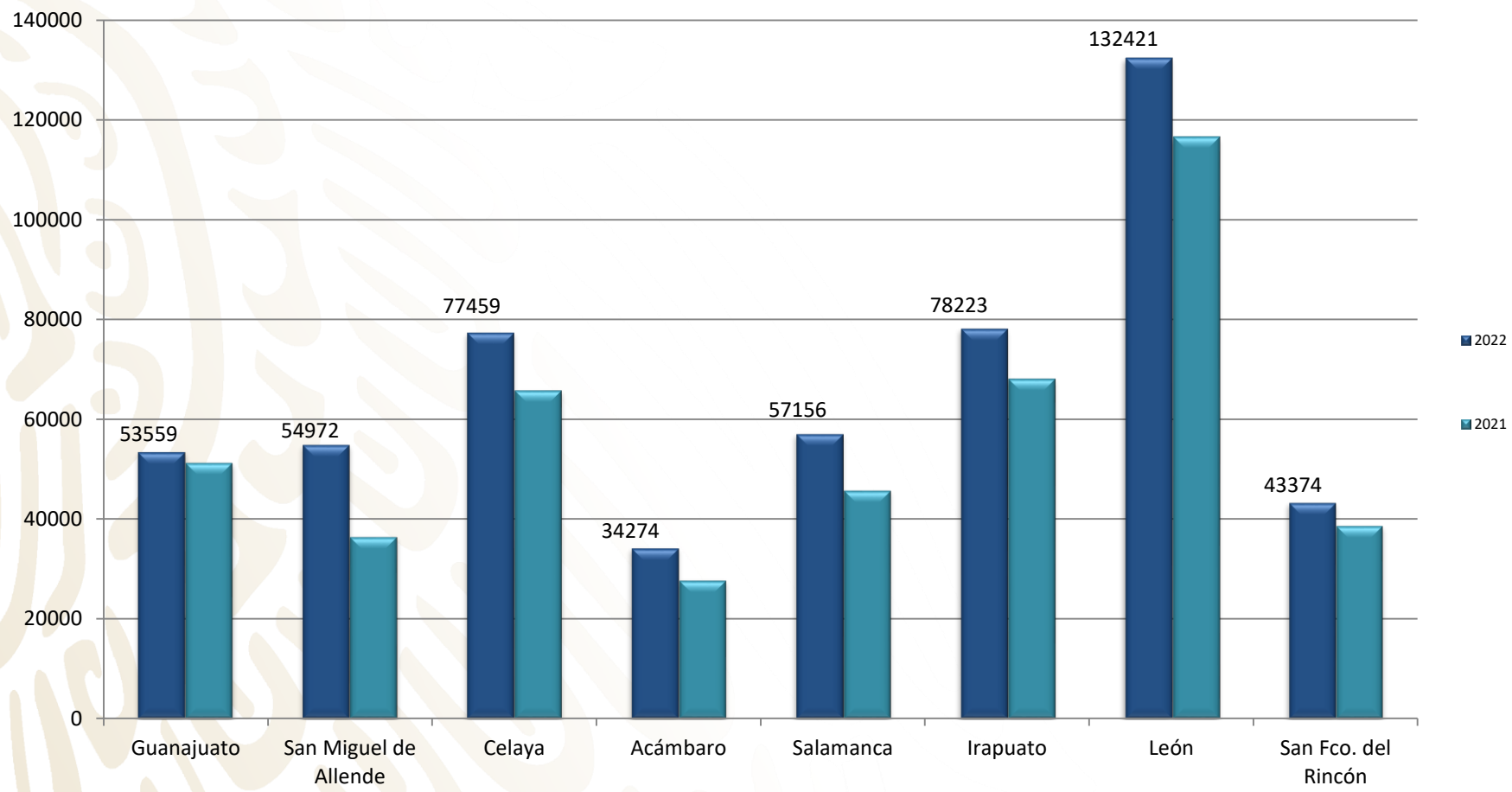


Comparativo total de Casos por Institución en Guanajuato 2022-2021

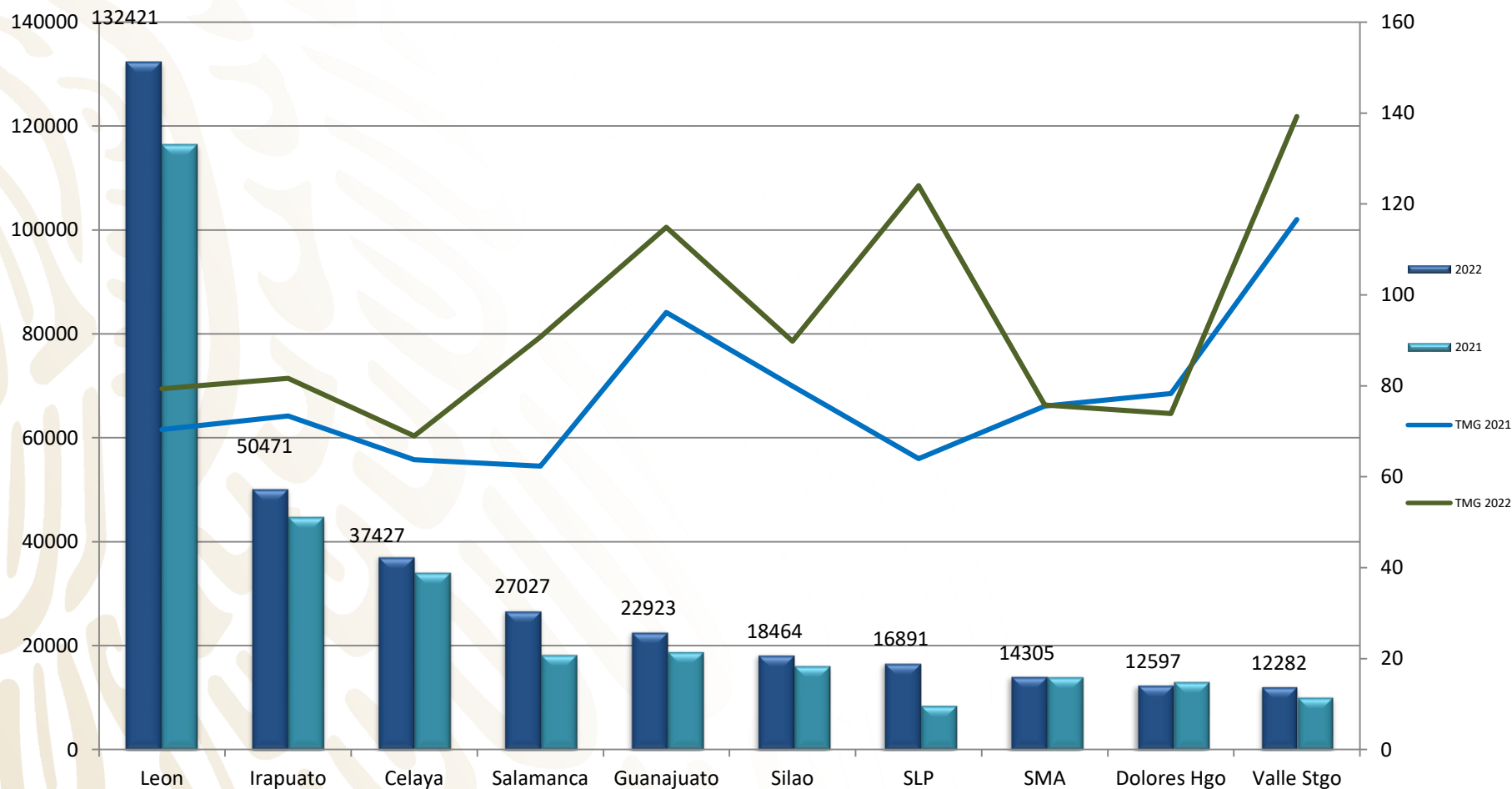


Fuente: SUAVE 2021-2022, Semana 18, frecuencia absoluta acumulada.

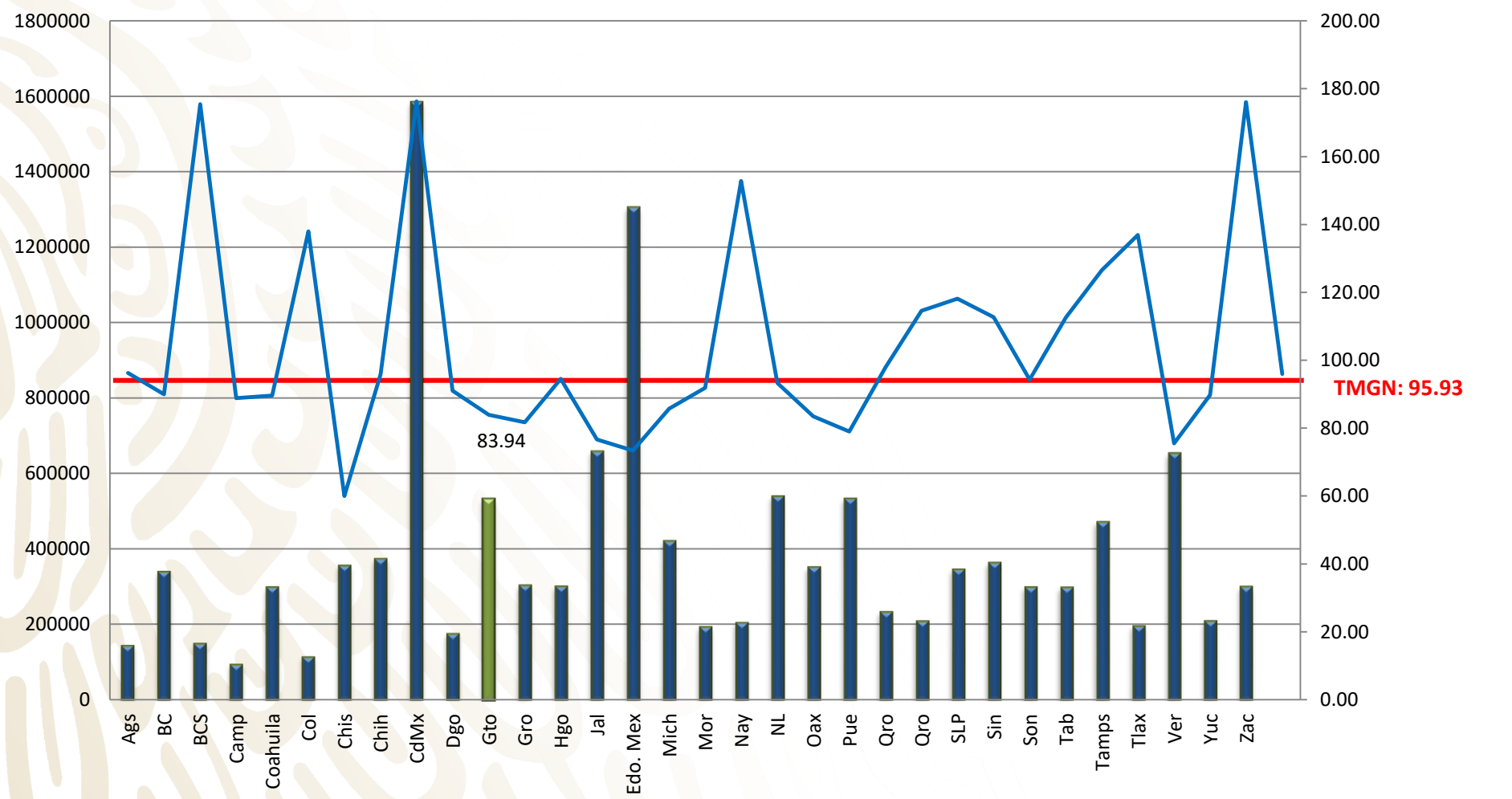
Comparativo de Casos por Jurisdicción Sanitaria 2022-2021



Municipios con Mayor Carga de Morbilidad en Guanajuato 2022-2021



Acumulado de Casos por Entidad Federativa y Tasa de Morbilidad General Nacional 2022



Fuente: SUAVE 2021-2022, Semana 18, frecuencia absoluta acumulada, tasa MGN por 1000 hab.

20 Principales Causas de Enfermedad 2022 – 2021 en Guanajuato

No.	Diagnóstico	SEMANA 18	Acumulado 2022	Acumulado 2021	Diferencia %
1	Infecciones respiratorias agudas	10,239	222,254	164,810	35
2	COVID-19	1,201	99,317	116,301	-15
3	Infección de vías urinarias	2,981	47,333	38,418	23
4	Infecciones intestinales por otros organismos	2,642	37,472	34,128	10
5	Úlceras, gastritis y duodenitis	1,068	18,888	16,339	16
6	Intoxicación por picadura de alacrán	1,497	14,688	15,226	-4
7	Gingivitis y enfermedad periodontal	770	13,700	6,597	108
8	Obesidad	722	10,601	4,168	154
9	Vulvovaginitis	391	7,864	7,197	9
10	Hipertensión arterial sistémica	425	7,073	6,177	15
11	Conjuntivitis	421	6,203	5,634	10
12	Diabetes tipo 2	362	5,964	4,517	32
13	Otitis media aguda	307	5,764	4,747	21
14	Accidentes de transporte en vehículos	265	4,515	2,863	58
15	Influenza	42	3,057	732	318
16	Violencia intrafamiliar	108	2,312	1,721	34
17	Insuficiencia venosa periférica	128	1,801	1,314	37
18	Depresión	87	1,620	1,169	39
19	Mordeduras por perro	95	1,574	1,130	39
20	Heridas por arma de fuego y punzocortantes	77	1,419	1,497	-5

*Casos confirmados y sospechosos, información preliminar.

20 Principales Causas de Enfermedad en el País 2022 – 2021

No.	Diagnóstico	SEMANA 18	Acumulado 2022	Acumulado 2021	Diferencia %
1	Infecciones respiratorias agudas	179,962	4,469,833	3,011,672	48.4
2	COVID-19	28,656	3,246,653	2,622,457	23.8
3	Infección de vías urinarias	55,138	1,033,007	911,629	13.3
4	Infecciones intestinales por otros organismos	61,808	1,031,268	917,149	12.4
5	Úlceras, gastritis y duodenitis	15,532	315,289	291,594	8.1
6	Obesidad	16,394	292,595	145,889	100.6
7	Gingivitis y enfermedad periodontal	14,756	281,895	134,828	109.1
8	Hipertension arterial	9,236	200,031	165,270	21.0
9	Conjuntivitis	9,825	174,094	146,369	18.9
10	Vulvovaginitis	8,074	167,552	155,058	8.1
11	Diabetes Tipo 2	7,868	159,704	127,763	25.0
12	Otitis media aguda	6,432	134,656	125,407	7.4
13	Intoxicacion por picadura de alacrán	5,465	78,509	83,671	-6.2
14	Faringitis y amigdalitis estreptocócicas	2,651	64,447	41,697	54.6
15	Insuficiencia vascular periferica	3,711	60,235	45,212	33.2
16	Accidentes de transporte en vehículos con motor	2,523	54,612	37,400	46.0
17	Depresión	1,952	43,015	31,769	35.4
18	Asma	1,915	40,440	27,315	48.1
19	Candidiasis urogenital	2,167	39,940	40,203	-0.7
20	Amebiasis intestinal	2,105	39,211	37,884	3.5

*Casos confirmados y sospechosos, información preliminar.

Diagnósticos de Vigilancia Epidemiológica Especial 2022-2021

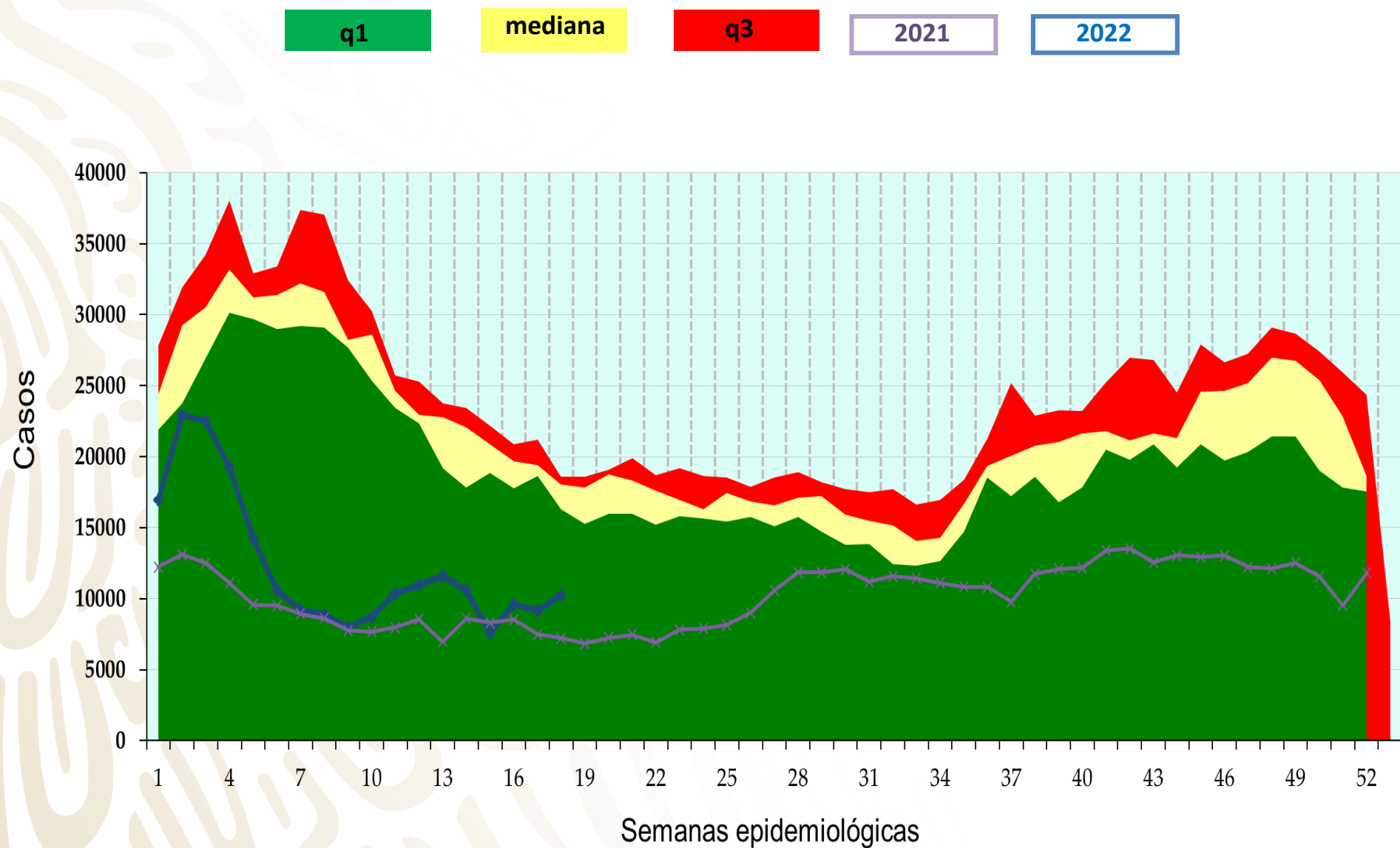
No.	Diagnóstico	SEMANA 18	Acumulado 2022	Acumulado 2021	Diferencia %
1	Infección por el VIH	5	219	206	6.3
2	Hepatitis C	-	19	17	11.8
3	Sífilis congénita	3	21	8	162.5
1	Tuberculosis Respiratoria	2	53	81	-34.6
2	Tuberculosis Meningea	-	4	4	0.0
3	Lepra	-	0	2	-100.0
1	* Dengue no grave	2	7	41	-82.9
2	*Dengue con signos de alarma	-	1	0	100.0
3	*Dengue grave	-	0	0	0.0
4	Zika	-	0	0	0.0
5	Enfermedad de Chagas	-	34	38	-10.5
1	Hepatitis Aguda tipo A	8	105	22	377.3
2	Enteritis Debida a Rotavirus	3	17	45	-62.2
3	Brucelosis	-	25	10	150.0
1	Enfermedad Febril Exantemática	16	152	60	153.3
2	Síndrome Coqueluchoide	3	58	18	222.2
3	Tosferina	-	0	0	0.0
4	ESAVI's	1	60	520	-88.5
5	Tetanos	-	0	0	0.0
6	Parálisis Flácida Aguda	-	23	17	35.3
1	Intoxicación por Picadura de Alacran	1,497	14,688	15,226	-3.5
2	Intoxicación por Plaguicidas	3	28	17	64.7
3	Intoxicación Por Ponzón Animales	93	1,221	869	40.5
1	COVID-19	1,201	99,317	116,301	-14.6
2	Influenza	42	3,057	732	317.6
3	Neumonías y Bronconeumonías	33	1,125	1,848	-39.1

*Casos confirmados y sospechosos, información preliminar.

Canales Endémicos de Interés Epidemiológico

Semana 18, 2022

Infecciones Respiratorias Agudas



Influenza

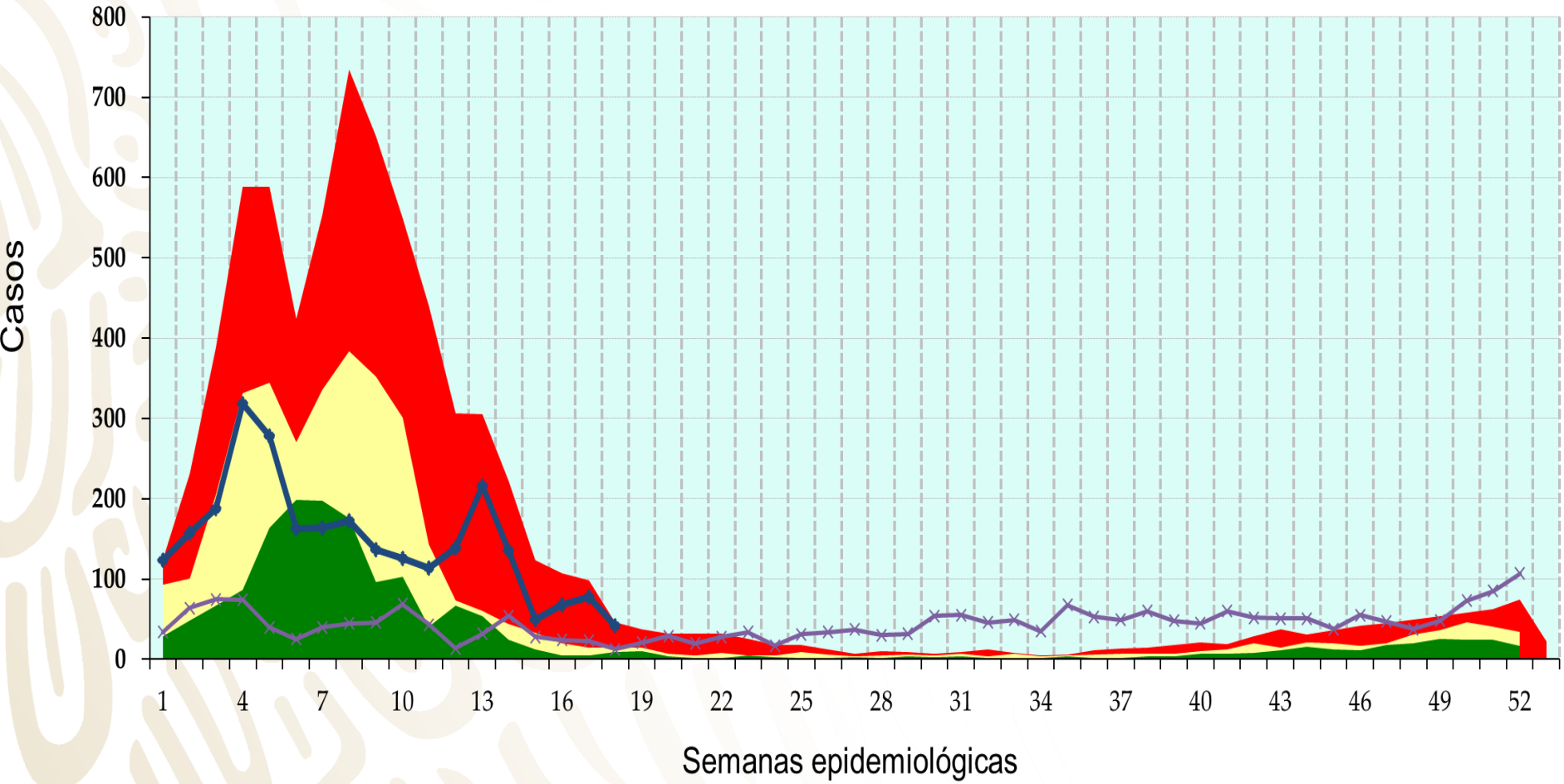
q1

mediana

q3

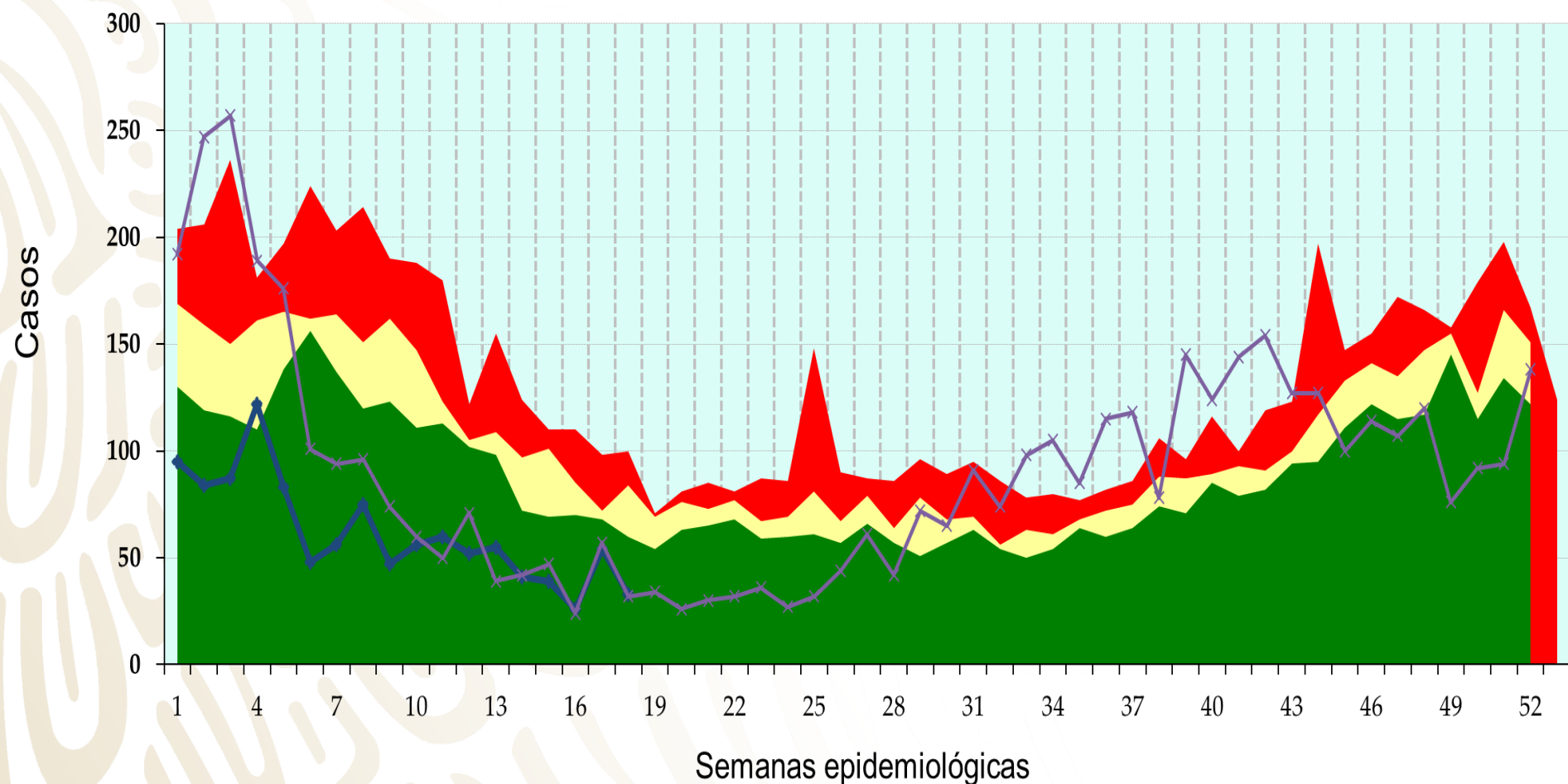
2021

2022



Neumonías y Bronconeumonías

q1 mediana q3 2021 2022



Infecciones Intestinales por Otros Organismos

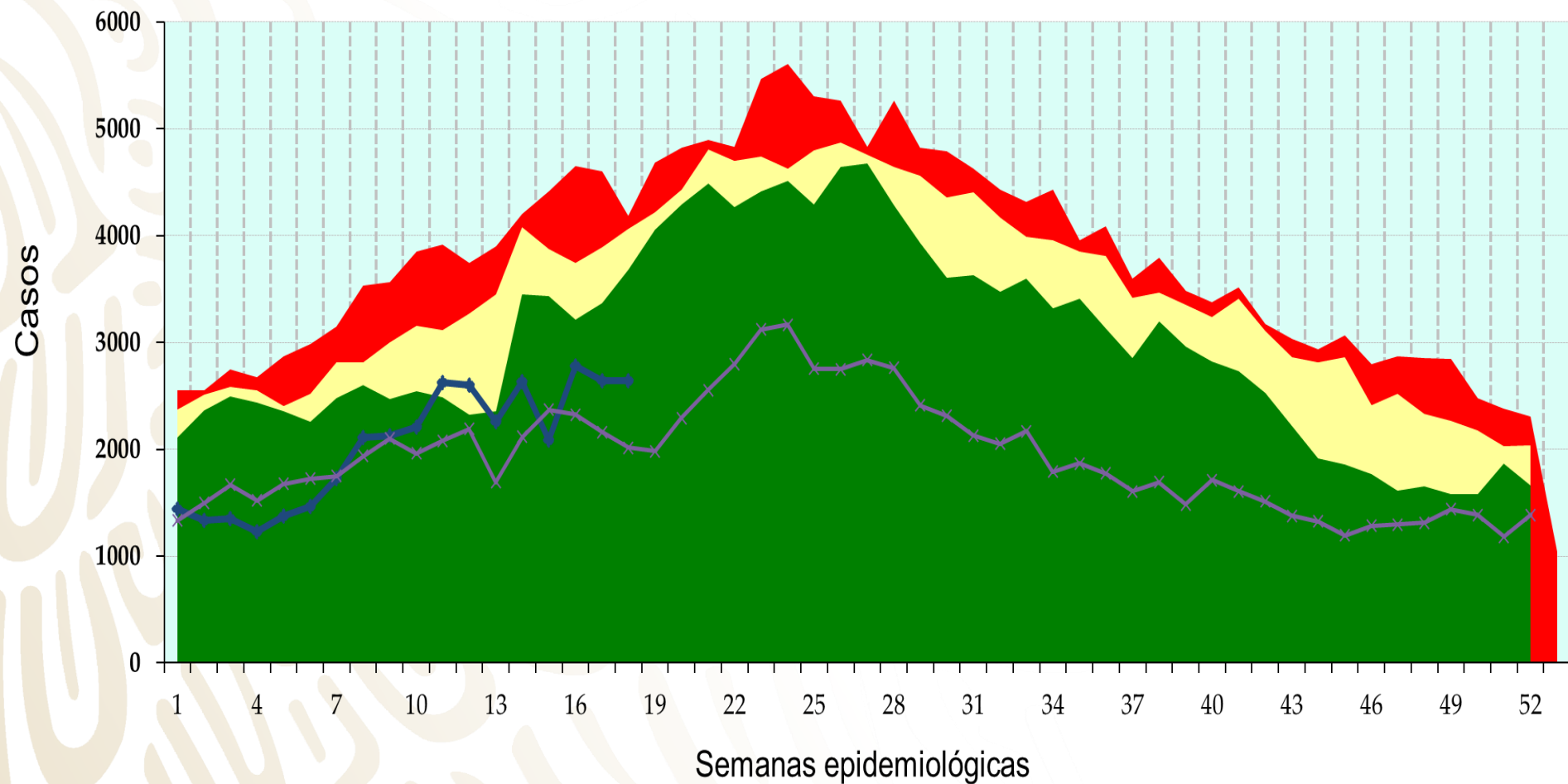
q1

mediana

q3

2021

2022



Intoxicación por Picadura de Alacrán

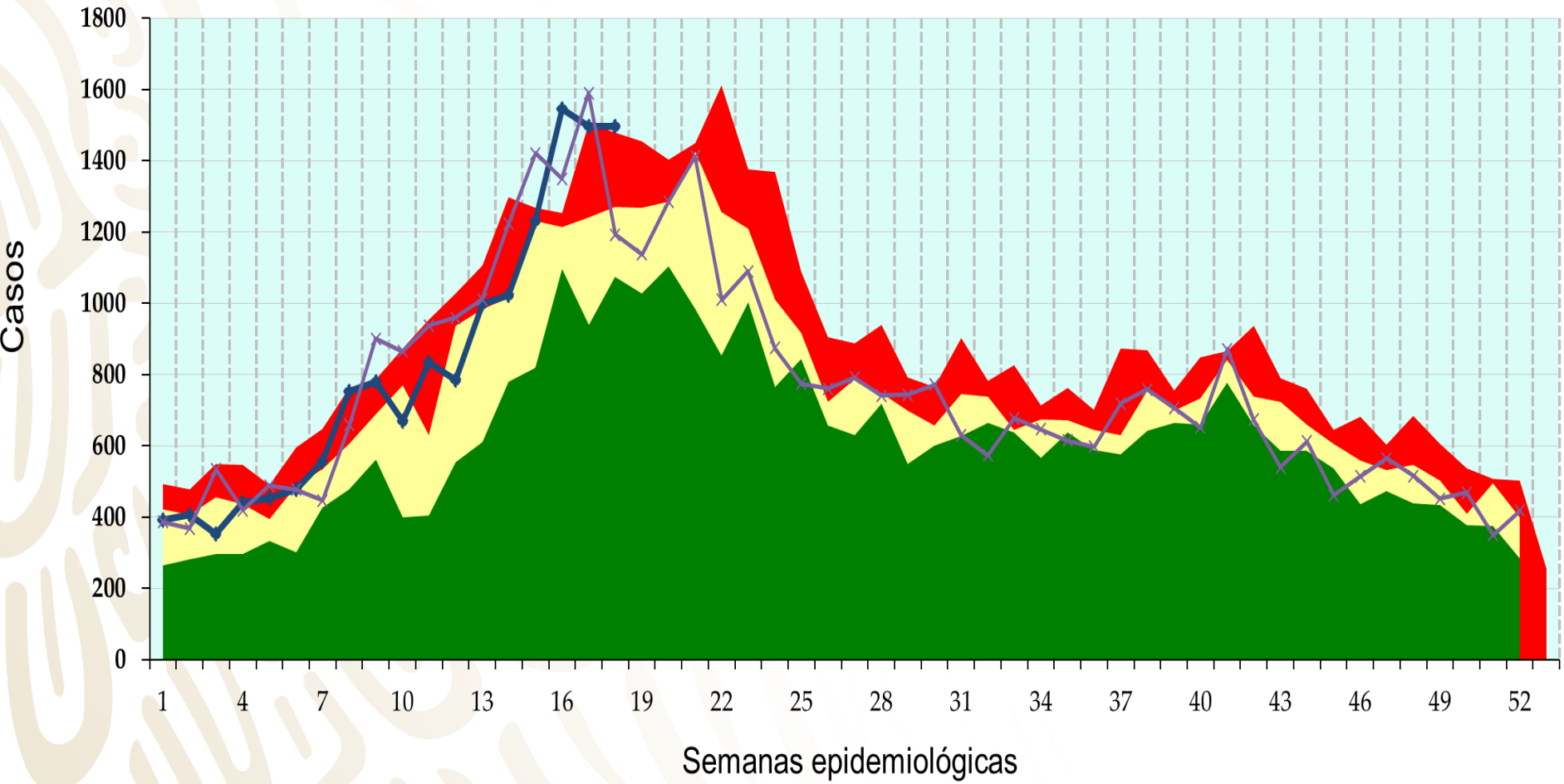
q1

mediana

q3

2021

2022



Fuente: SUAVE 2021-2022, Semana 18, frecuencia absoluta acumulada.

Infección por el Virus de la Inmunodeficiencia Humana

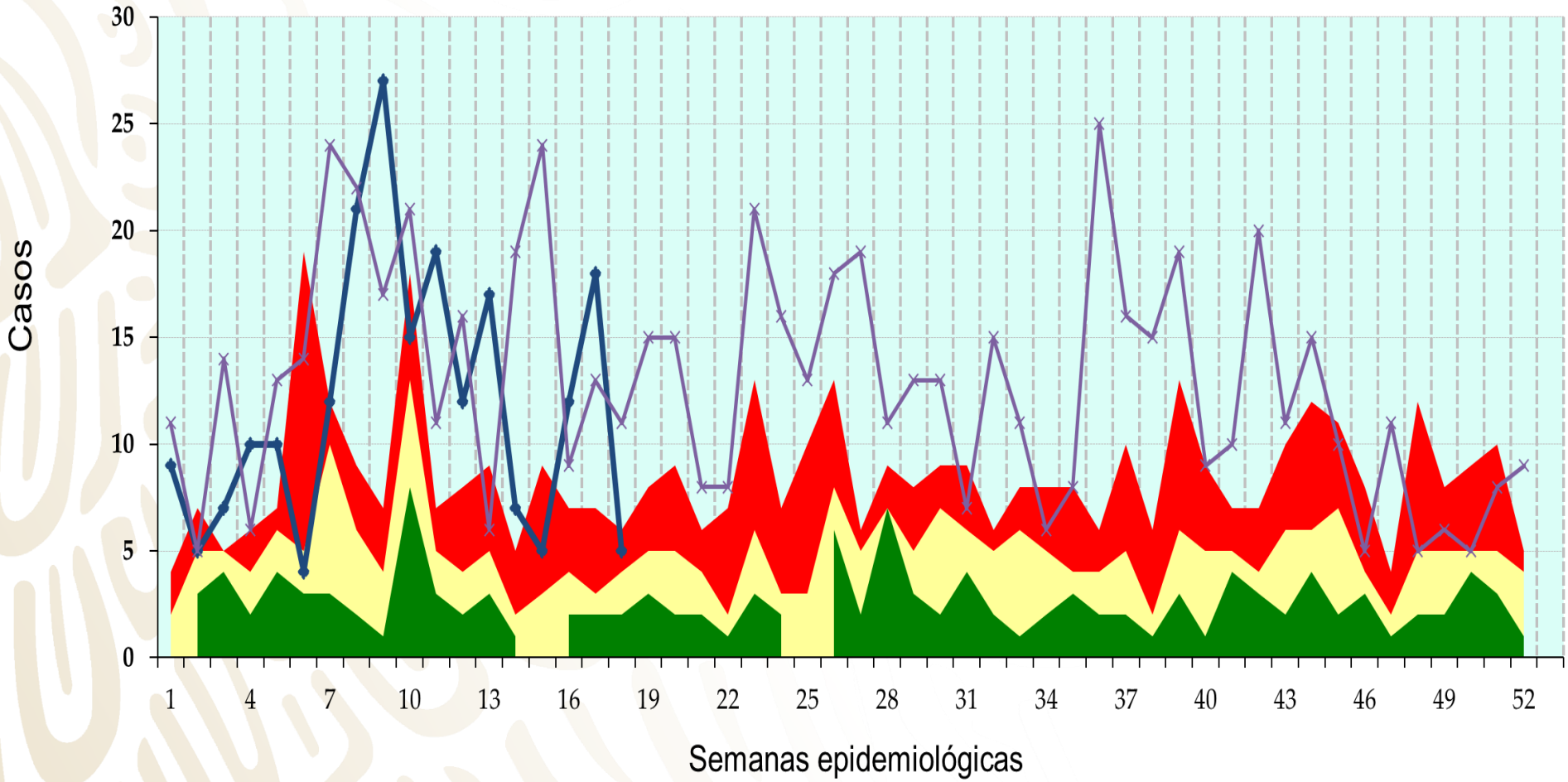
q1

mediana

q3

2021

2022



Hepatitis Vírica A



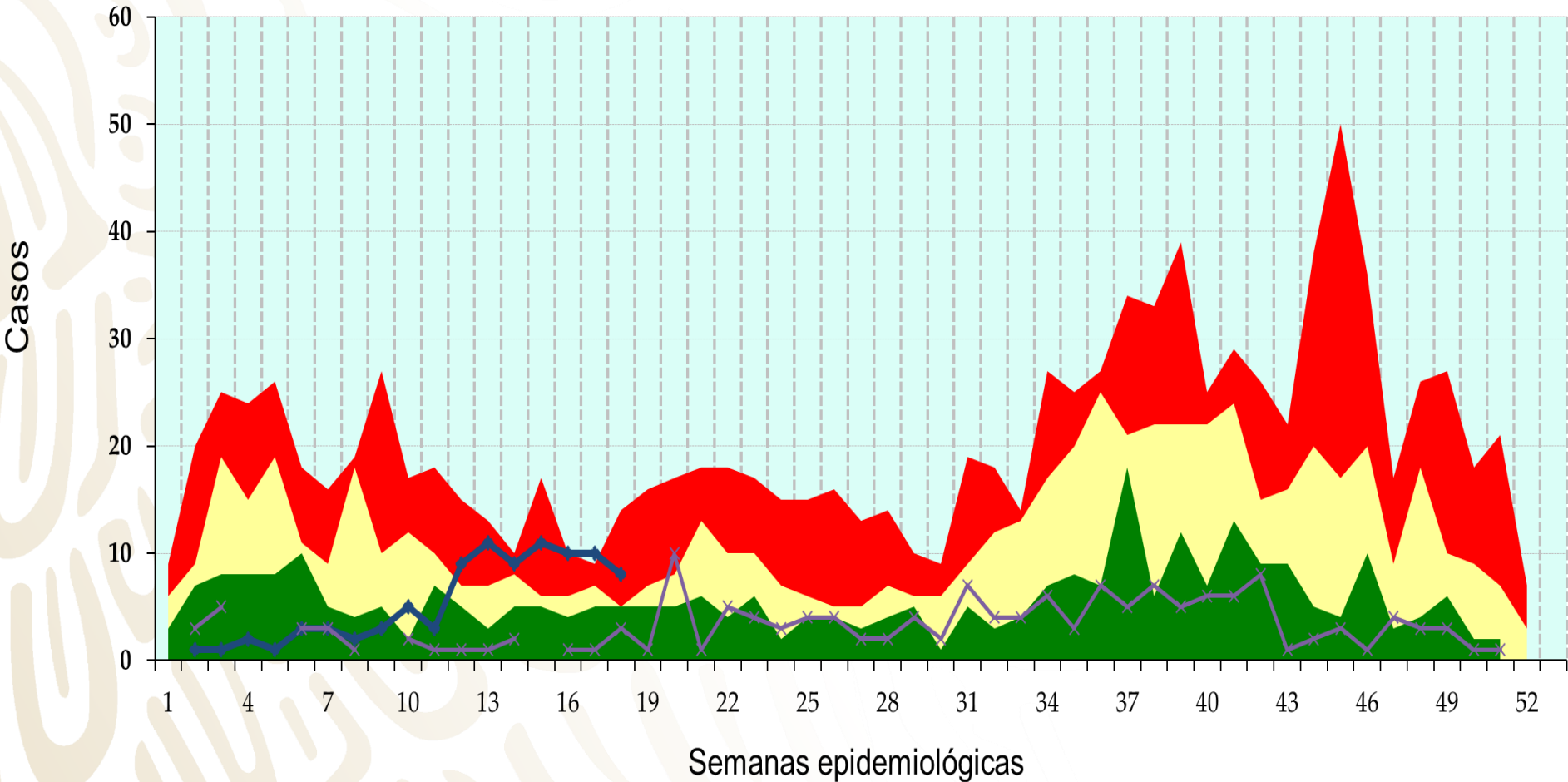
q1

mediana

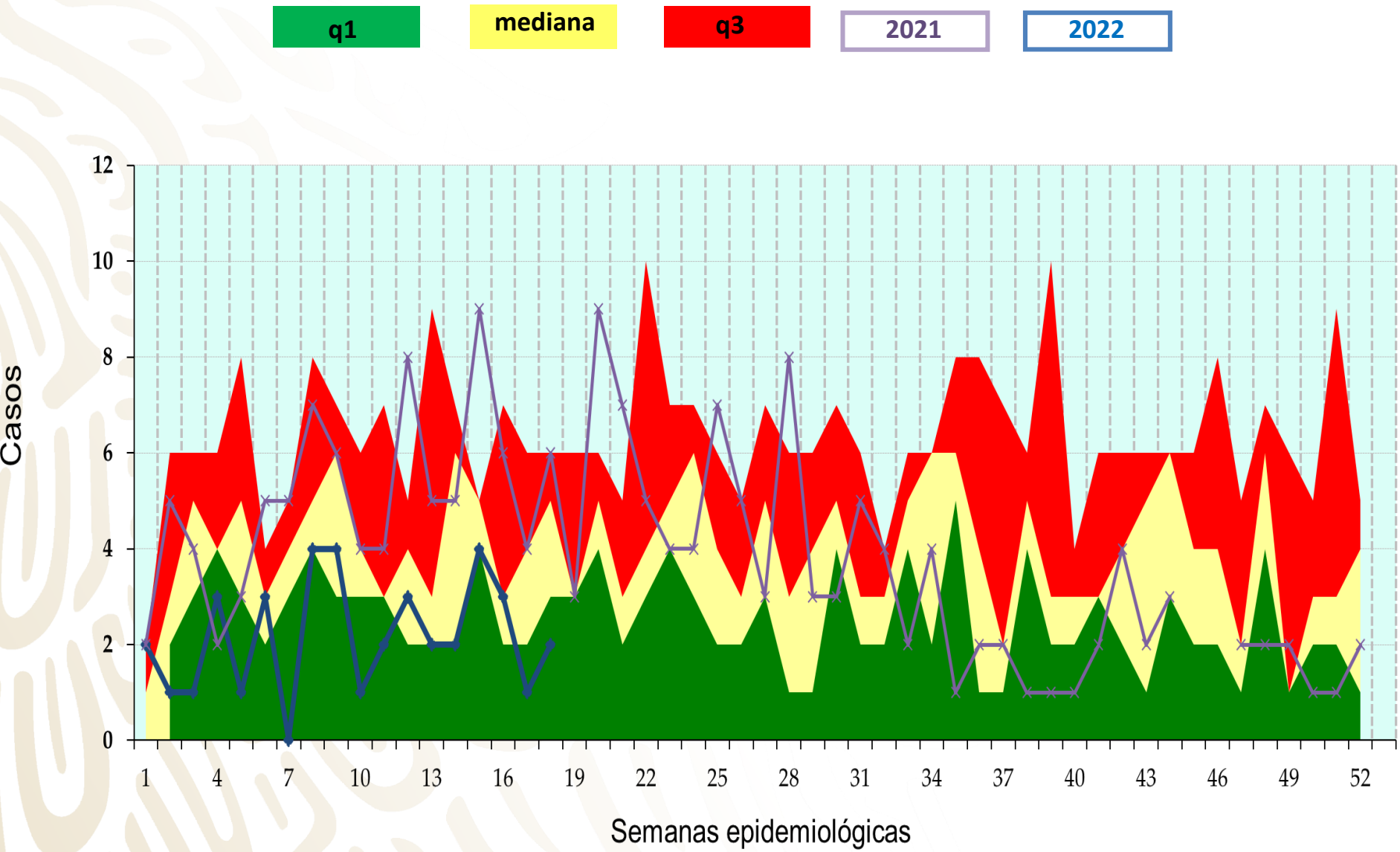
q3

2021

2022



Tuberculosis Respiratoria



Fuente: SUAVE 2021-2022, Semana 18, frecuencia absoluta acumulada.

Displasia Cervical Leve y Moderada

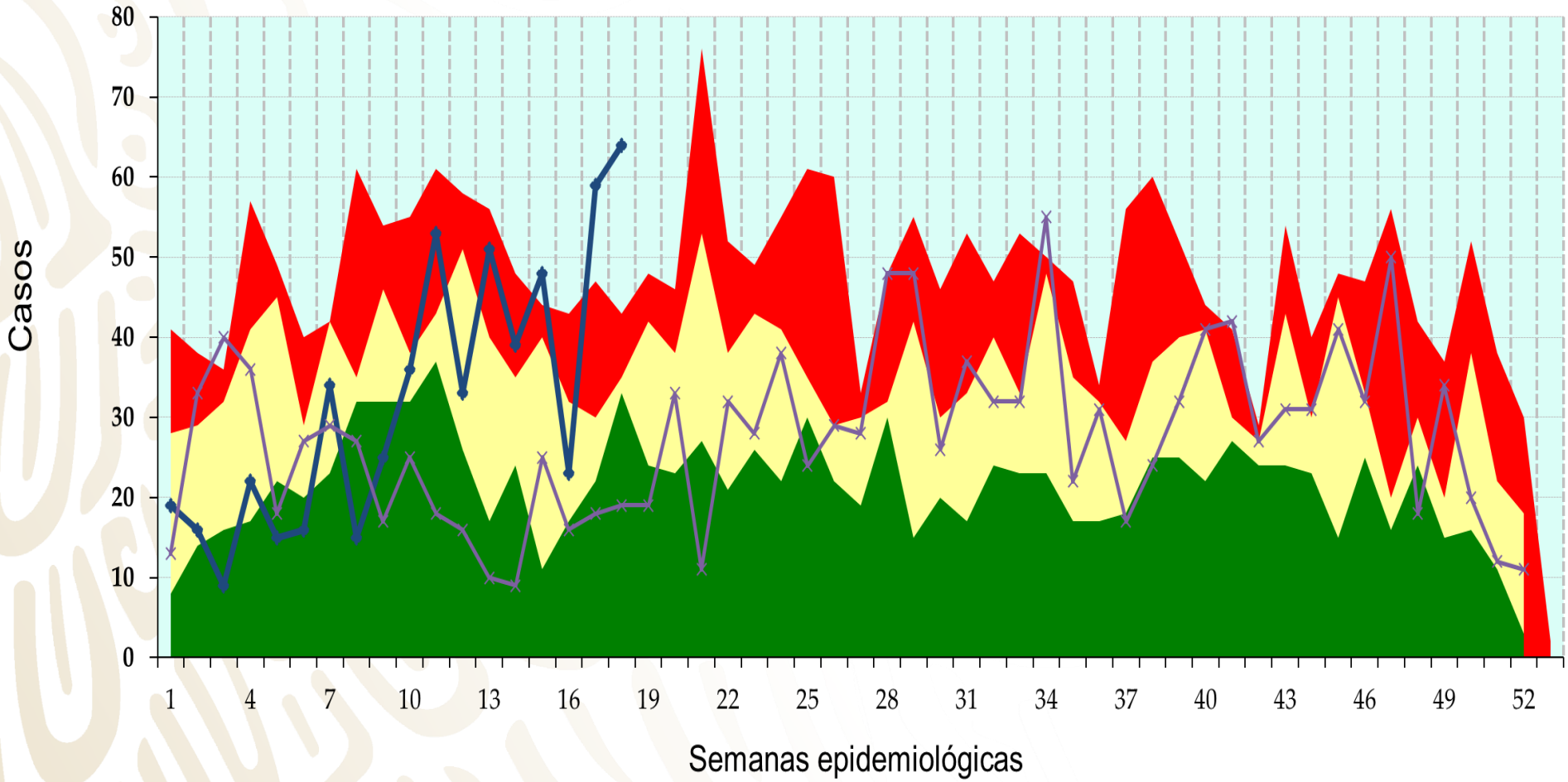
q1

mediana

q3

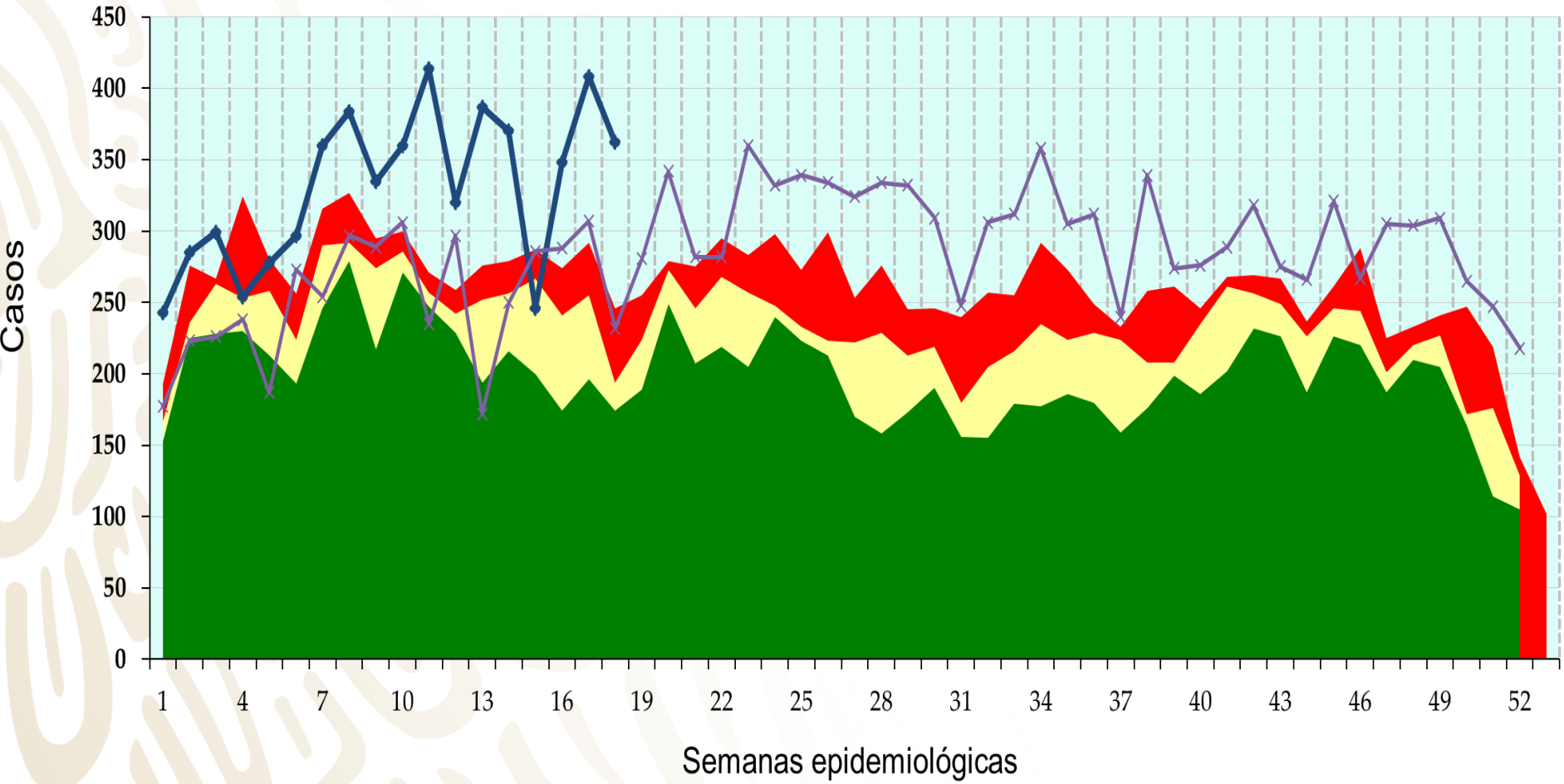
2021

2022



Diabetes Tipo 2

q1 mediana q3 2021 2022



Depresión

q1

mediana

q3

2021

2022

