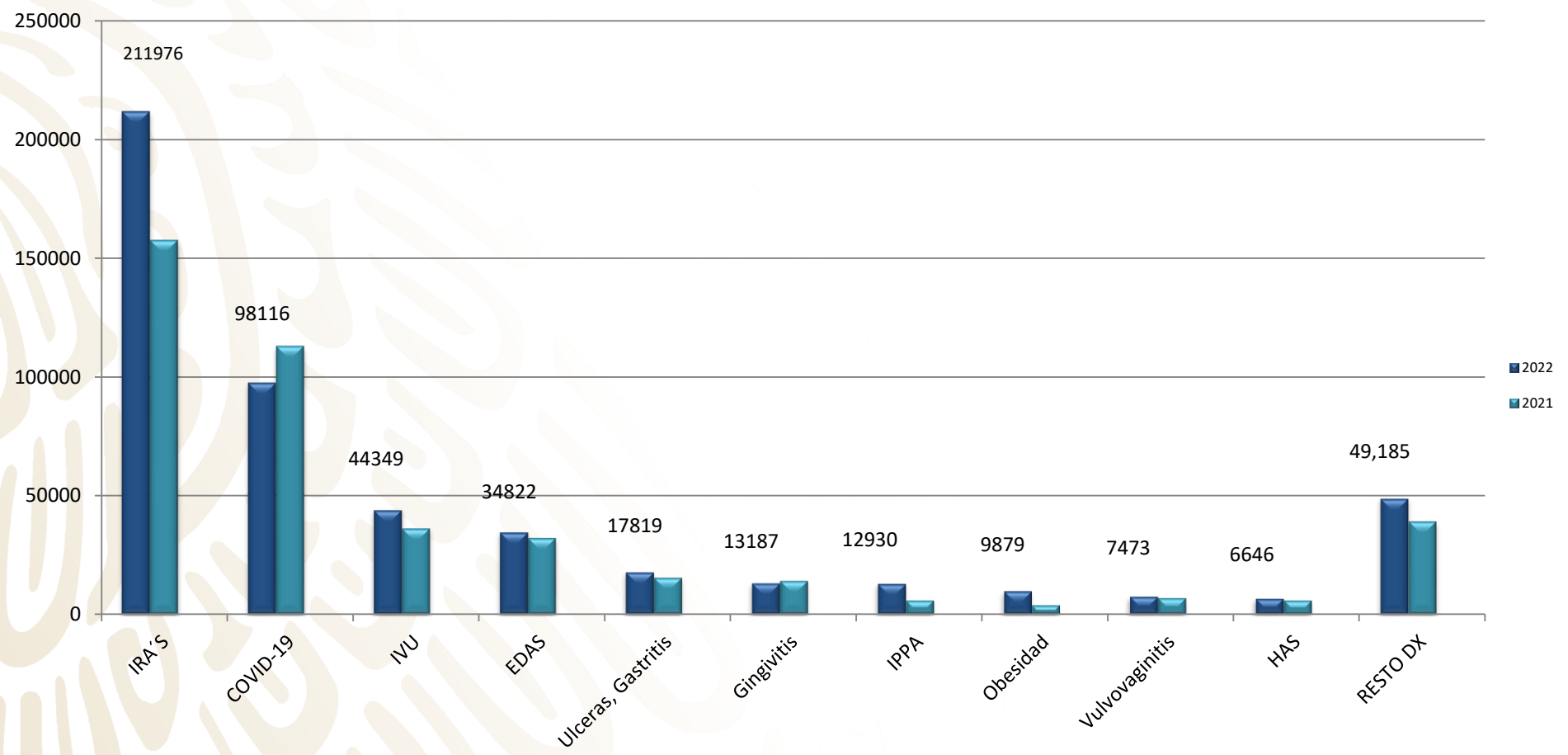
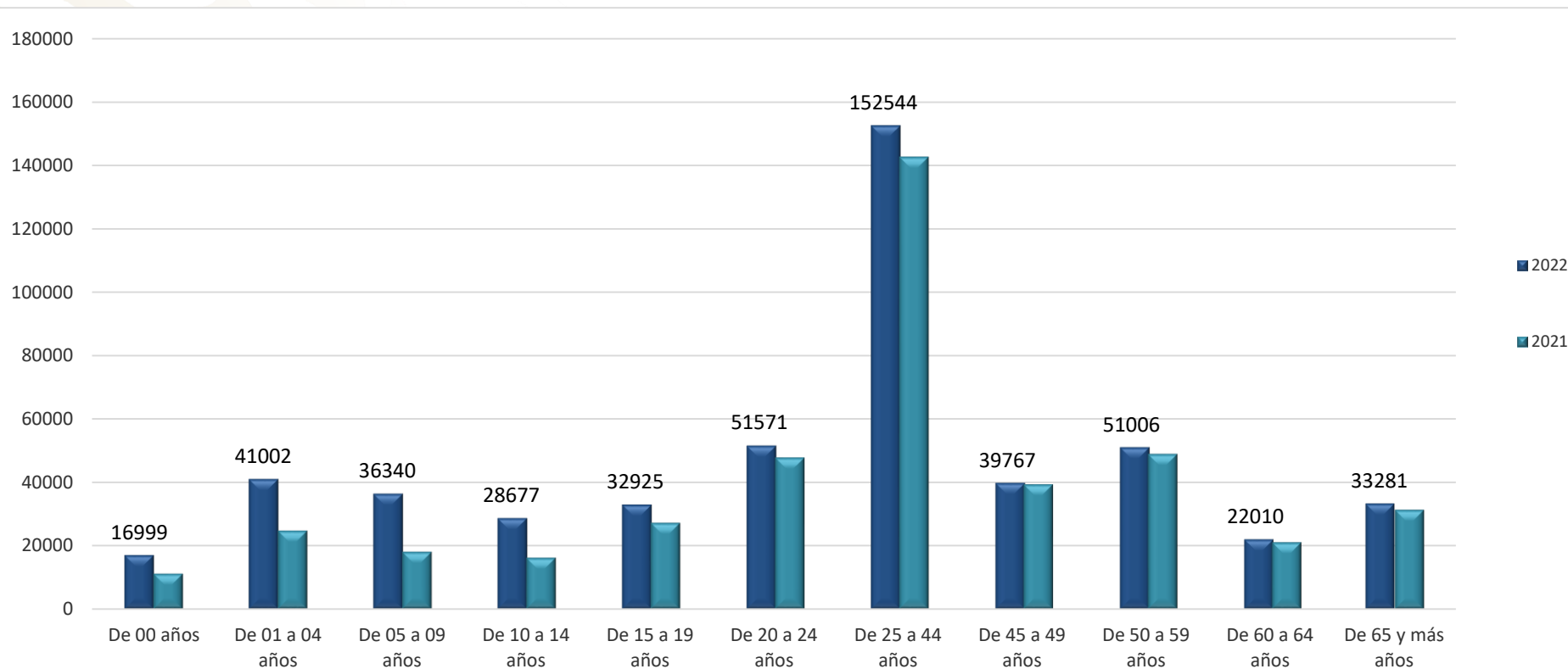

Semana Epidemiológica No. 17
Del 24 al 30 de abril del 2022

Boletín Epidemiológico Guanajuato

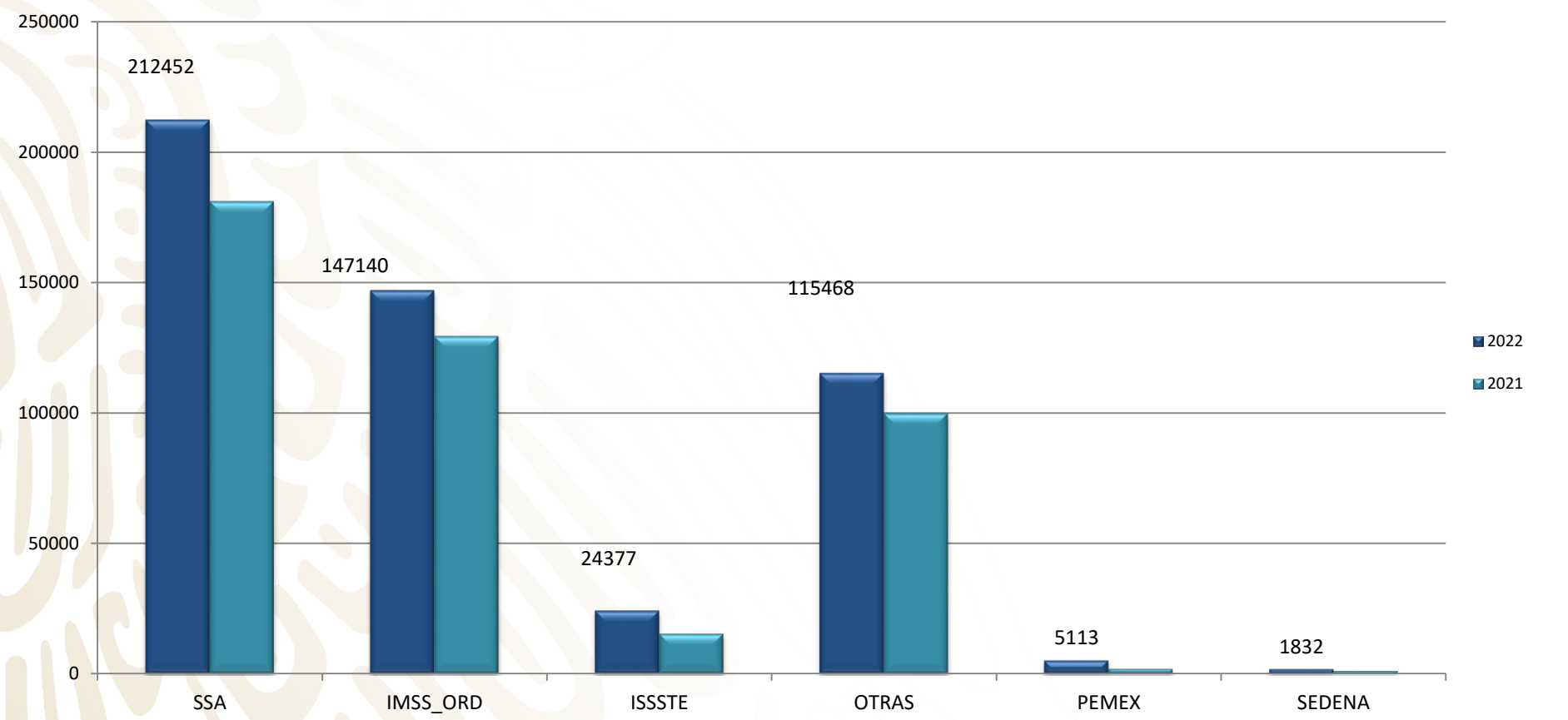
10 Principales Causas de Morbilidad Comparativo 2022 - 2021



Carga de Morbilidad por Grupo de Edad 2022 - 2021

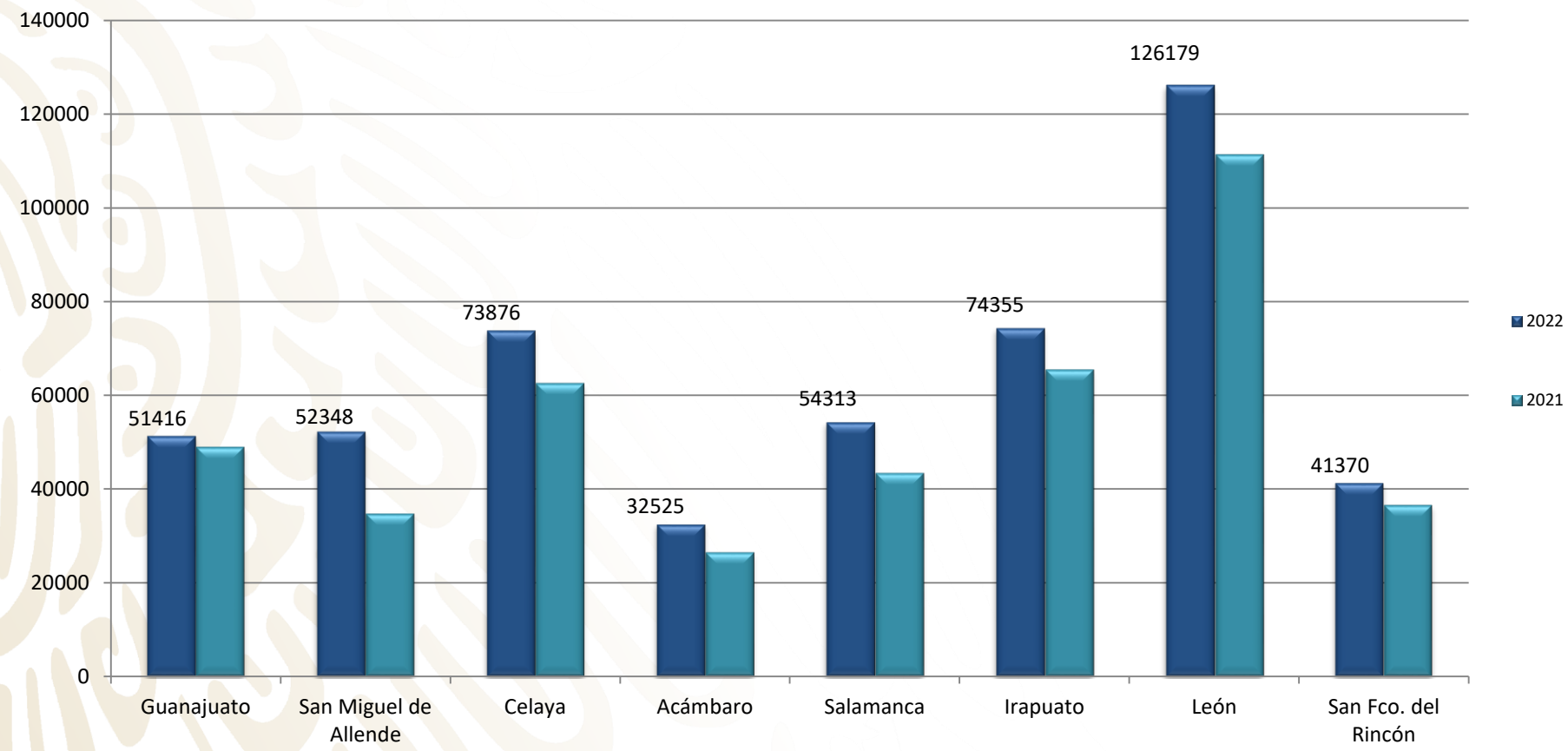


Comparativo total de Casos por Institución en Guanajuato 2022-2021

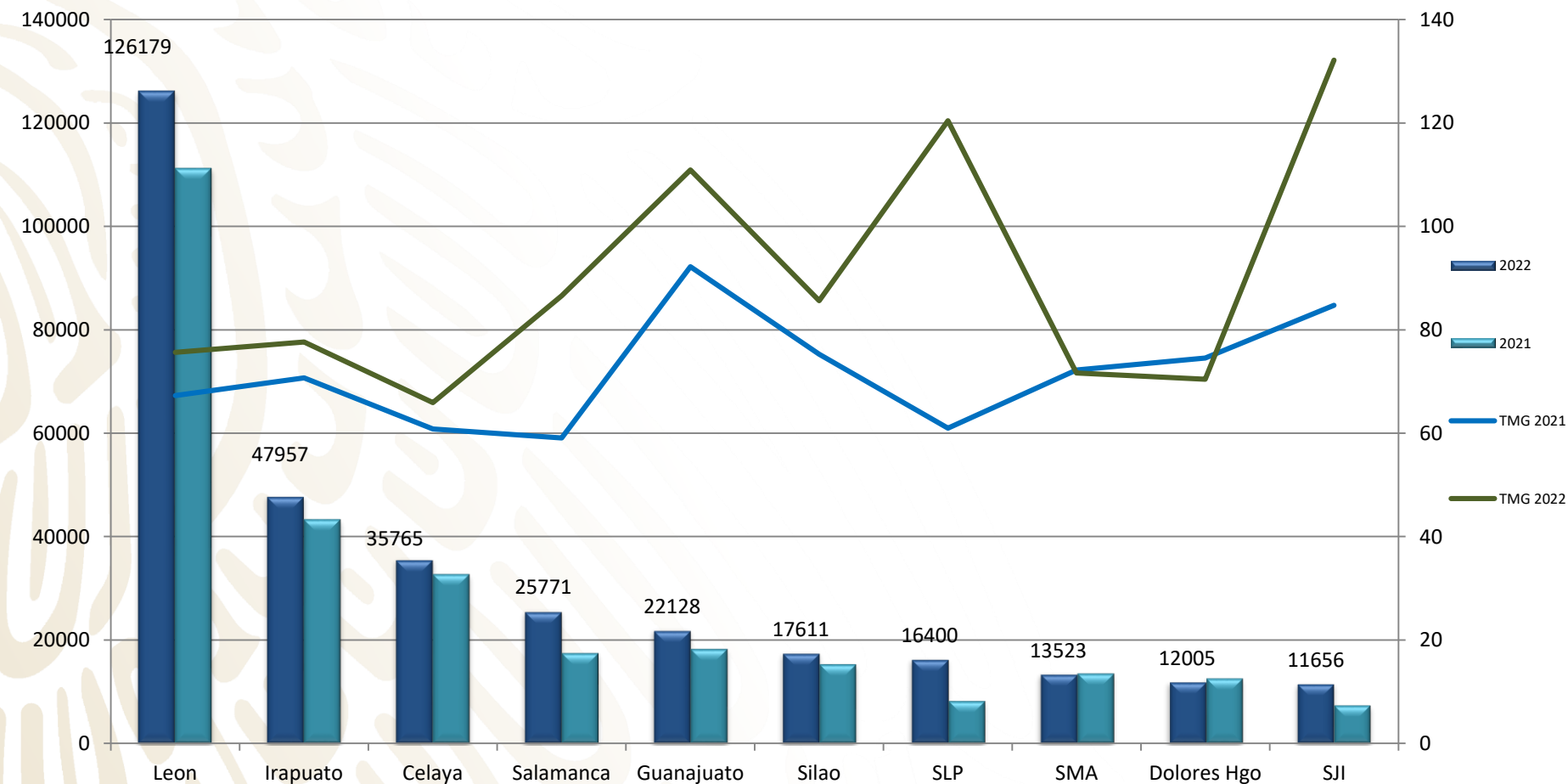


Fuente: SUAVE 2021-2022, Semana 17, frecuencia absoluta acumulada.

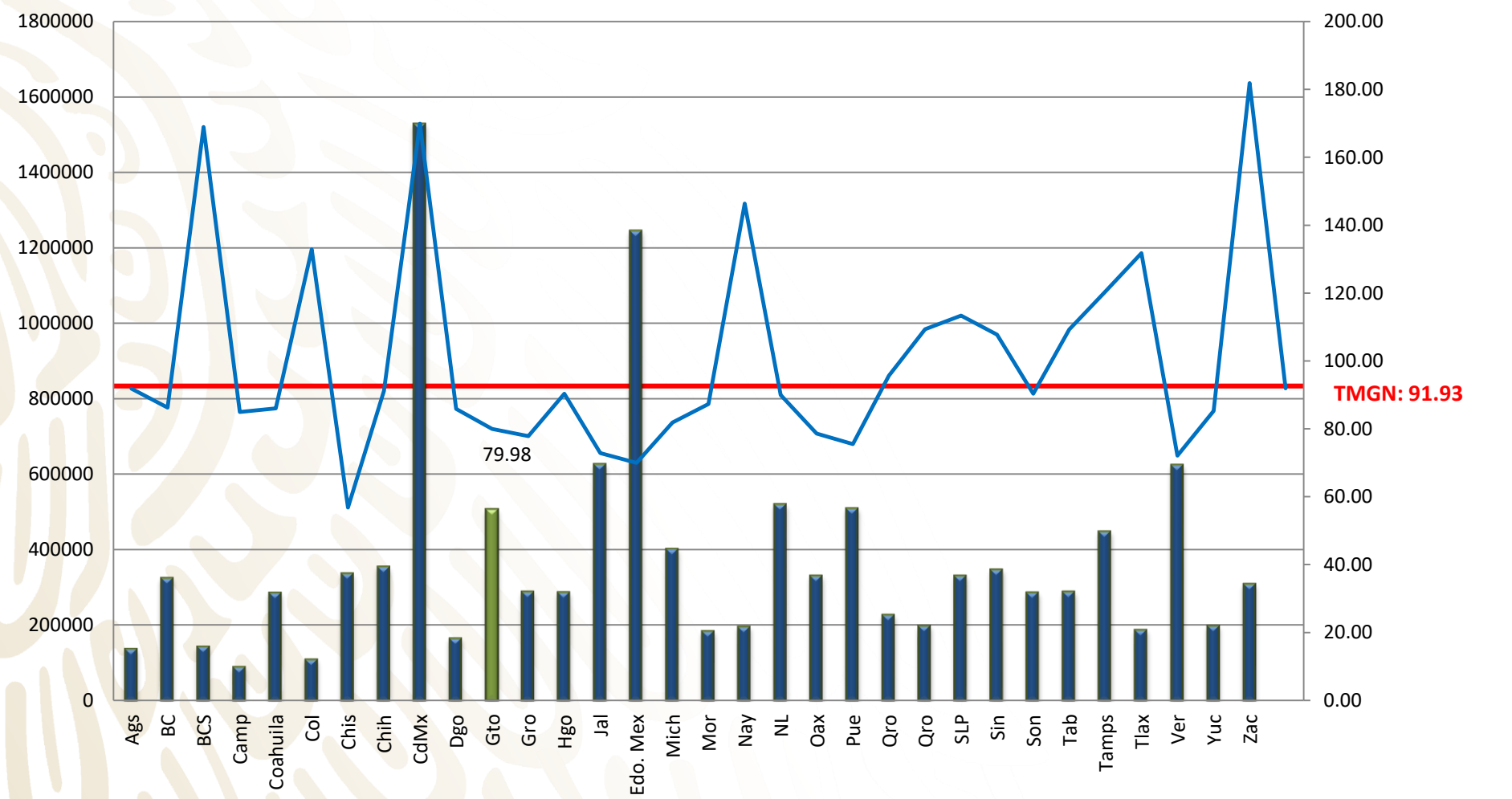
Comparativo de Casos por Jurisdicción Sanitaria 2022-2021



Municipios con Mayor Carga de Morbilidad en Guanajuato 2022-2021



Acumulado de Casos por Entidad Federativa y Tasa de Morbilidad General Nacional 2022



Fuente: SUAVE 2021-2022, Semana 17, frecuencia absoluta acumulada, tasa MGN por 1000 hab.

20 Principales Causas de Enfermedad 2022 – 2021 en Guanajuato

No.	Diagnóstico	SEMANA 17	Acumulado 2022	Acumulado 2021	Diferencia %
1	Infecciones respiratorias agudas	9,147	211,976	157,593	35
2	COVID-19	1,256	98,116	112,962	-13
3	Infección de vías urinarias	3,156	44,349	36,049	23
4	Infecciones intestinales por otros organismos	2,639	34,822	32,113	8
5	Úlceras, gastritis y duodenitis	1,137	17,819	15,379	16
6	Intoxicación por picadura de alacrán	1,493	13,187	14,034	-6
7	Gingivitis y enfermedad periodontal	908	12,930	5,853	121
8	Obesidad	873	9,879	3,889	154
9	Vulvovaginitis	476	7,473	6,840	9
10	Hipertensión arterial sistémica	474	6,646	5,826	14
11	Conjuntivitis	419	5,782	5,286	9
12	Diabetes tipo 2	408	5,599	4,285	31
13	Otitis media aguda	345	5,457	4,580	19
14	Accidentes de transporte en vehículos	276	4,250	2,689	58
15	Influenza	86	3,005	719	318
16	Violencia intrafamiliar	161	2,204	1,647	34
17	Insuficiencia venosa periférica	151	1,673	1,219	37
18	Depresión	122	1,533	1,107	38
19	Mordeduras por perro	99	1,463	1,050	39
20	Heridas por arma de fuego y punzocortantes	97	1,342	1,385	-3

*Casos confirmados y sospechosos, información preliminar.

20 Principales Causas de Enfermedad en el País 2022 – 2021

No.	Diagnóstico	SEMANA 17	Acumulado 2022	Acumulado 2021	Diferencia %
1	Infecciones respiratorias agudas	166,640	4,261,383	2,851,090	49.5
2	COVID-19	30,805	3,229,006	1,931,075	67.2
3	Infección de vías urinarias	58,367	969,272	852,552	13.7
4	Infecciones intestinales por otros organismos	62,983	958,730	829,487	15.6
5	Úlceras, gastritis y duodenitis	17,039	297,242	273,802	8.6
6	Obesidad	17,480	274,169	135,874	101.8
7	Gingivitis y enfermedad periodontal	17,332	264,869	123,855	113.9
8	Hipertensión arterial	10,705	189,649	156,298	21.3
9	Conjuntivitis	10,378	162,711	136,679	19.0
10	Vulvovaginitis	8,960	158,190	145,951	8.4
11	Diabetes Tipo 2	9,002	150,688	120,099	25.5
12	Otitis media aguda	6,554	127,044	118,096	7.6
13	Intoxicación por picadura de alacrán	5,478	72,104	77,081	-6.5
14	Faringitis y amigdalitis estreptocócicas	2,527	61,083	39,683	53.9
15	Insuficiencia vascular periférica	3,868	55,938	41,613	34.4
16	Accidentes de transporte en vehículos con motor	3,095	51,342	34,885	47.2
17	Depresión	2,550	40,764	29,787	36.9
18	Influenza	2,023	38,306	25,878	48.0
19	Asma	2,046	37,446	37,913	-1.2
20	Candidiasis urogenital	530	37,089	55,570	-33.3

*Casos confirmados y sospechosos, información preliminar.

Diagnósticos de Vigilancia Epidemiológica Especial 2022-2021



No.	Diagnóstico	SEMANA 17	Acumulado 2022	Acumulado 2021	Diferencia %
1	Infección por el VIH	18	214	198	8.1
2	Hepatitis C	2	19	17	11.8
3	Sífilis congénita	2	18	3	500.0
1	Tuberculosis Respiratoria	1	51	75	-32.0
2	Tuberculosis Meningea	1	4	4	0.0
3	Lepra	-	0	2	-100.0
1	* Dengue no grave	-	5	35	-85.7
2	*Dengue con signos de alarma	-	1	0	100.0
3	*Dengue grave	-	0	0	0.0
4	Zika	-	0	0	0.0
5	Enfermedad de Chagas	2	34	36	-5.6
1	Hepatitis Aguda tipo A	10	90	19	373.7
2	Enteritis Debida a Rotavirus	-	14	45	-68.9
3	Brucelosis	-	25	9	177.8
1	Enfermedad Febril Exantemática	13	136	57	138.6
2	Síndrome Coqueluchoide	1	55	18	205.6
3	Tosferina	-	0	0	0.0
4	ESAVI's	2	59	500	-88.2
5	Tetanos	-	0	0	0.0
6	Parálisis Flácida Aguda	5	23	15	53.3
1	Intoxicación por Picadura de Alacran	1,493	13,187	14,034	-6.0
2	Intoxicación por Plaguicidas	4	25	17	47.1
3	Intoxicación Por Ponzón Animales	86	1,128	802	40.6
1	COVID-19	1,256	98,116	112,962	-13.1
2	Influenza	78	2,997	719	316.8
3	Neumonías y Bronconeumonías	54	1,092	1,816	-39.9

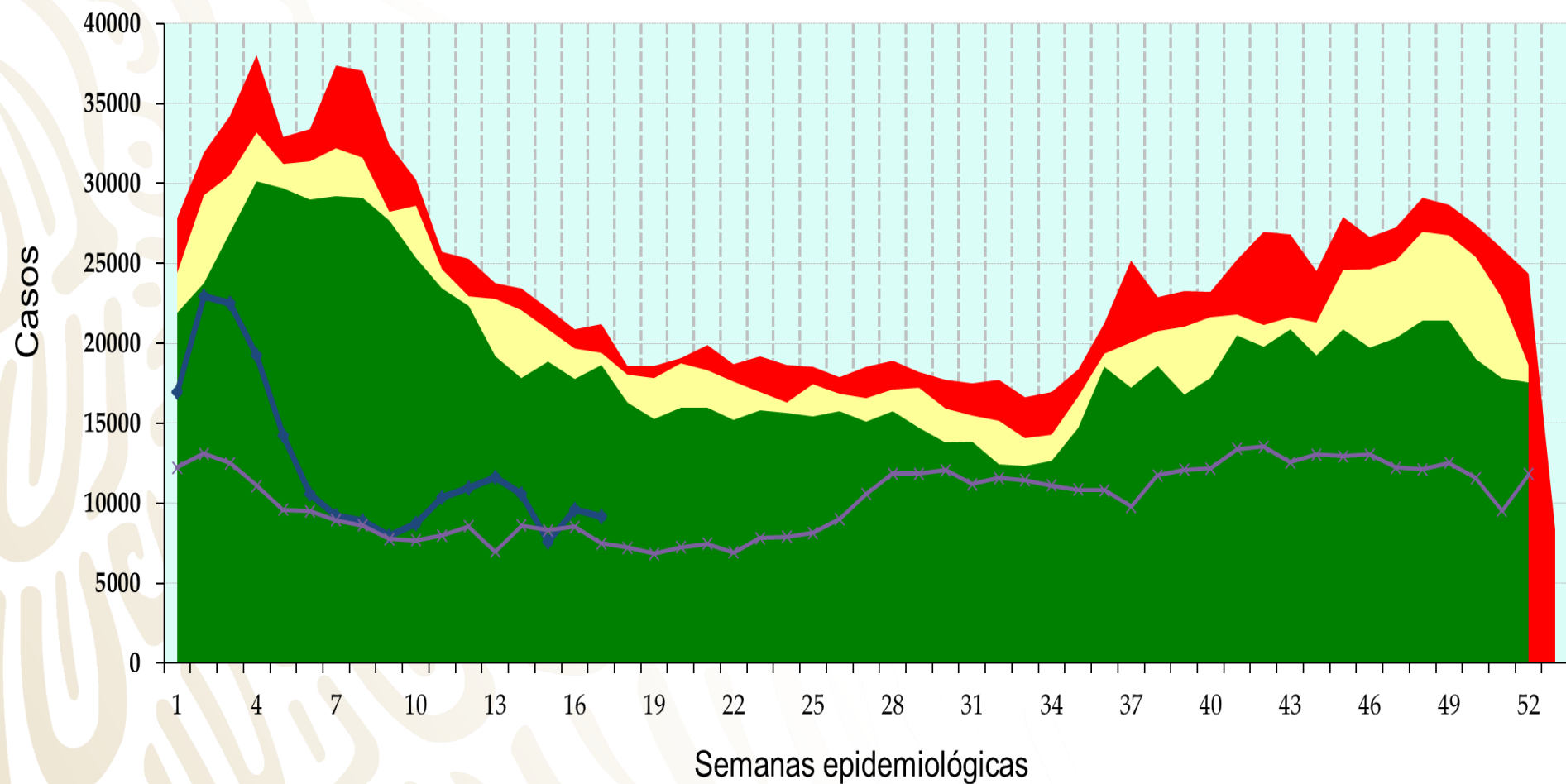
*Casos confirmados y sospechosos, información preliminar.

Canales Endémicos de Interés Epidemiológico

Semana 17, 2022

Infecciones Respiratorias Agudas

q1 mediana q3 2021 2022



Influenza



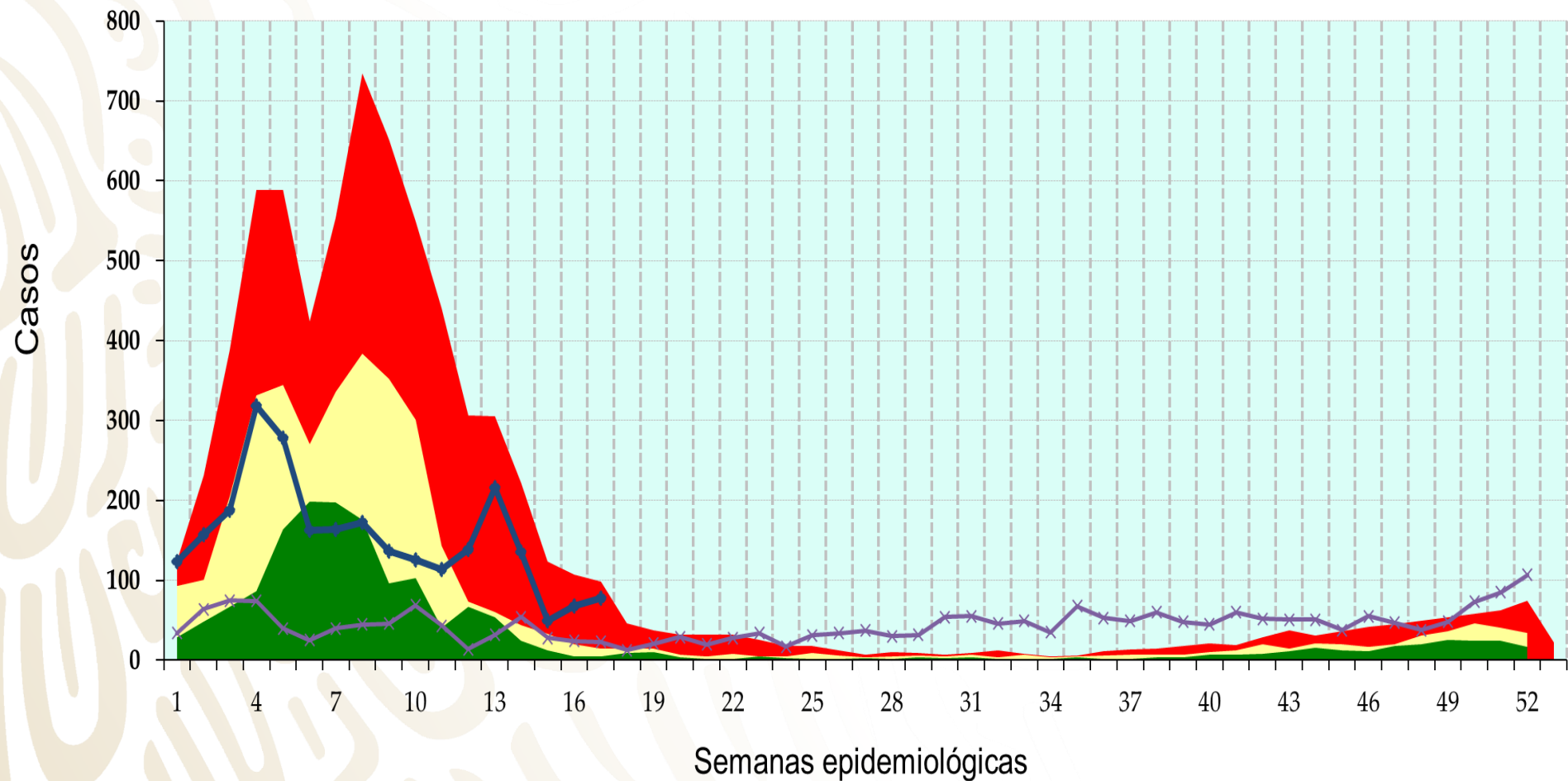
q1

mediana

q3

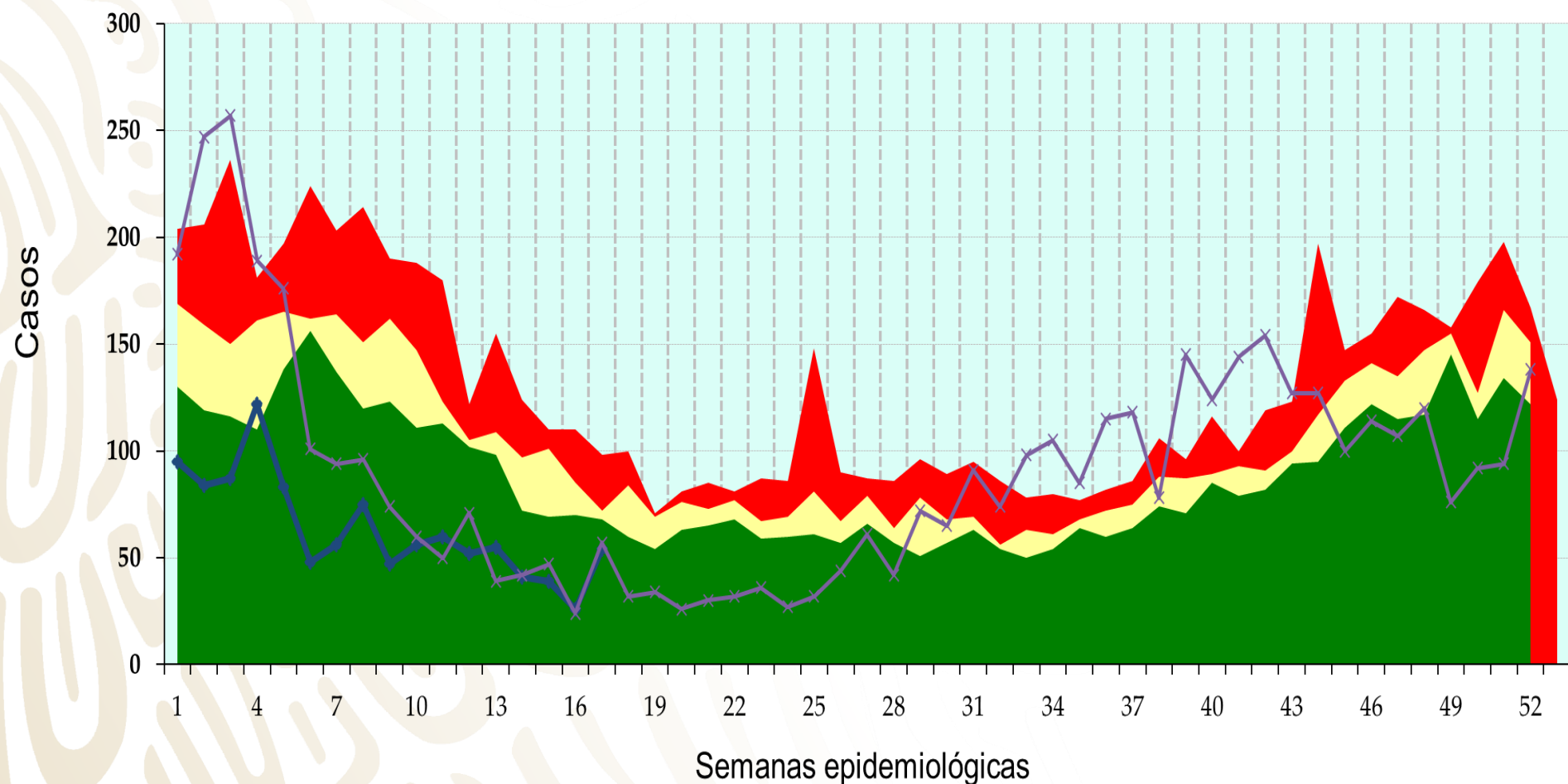
2021

2022



Neumonías y Bronconeumonías

q1 mediana q3 2021 2022



Infecciones Intestinales por Otros Organismos

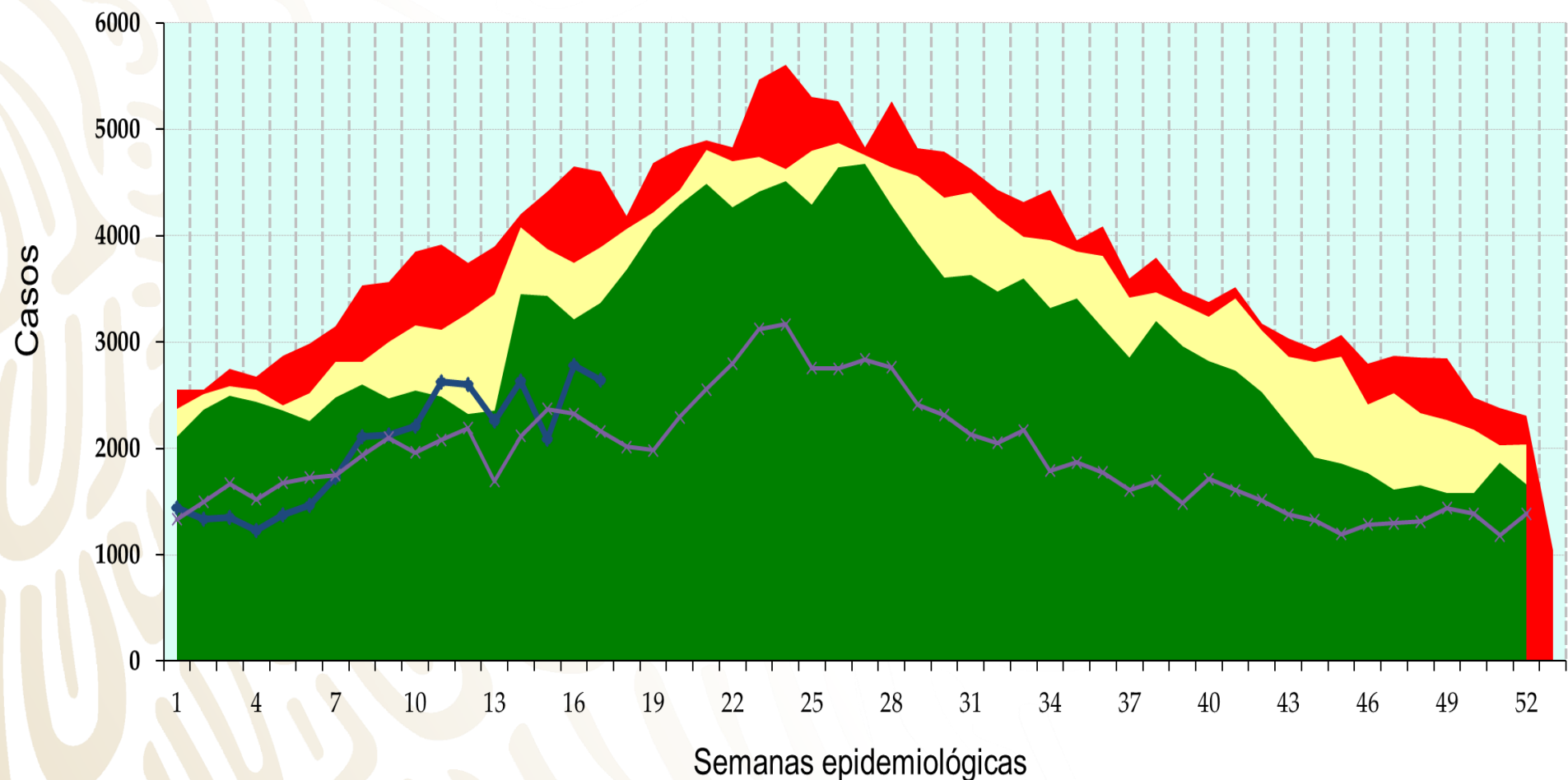
q1

mediana

q3

2021

2022



Intoxicación por Picadura de Alacrán

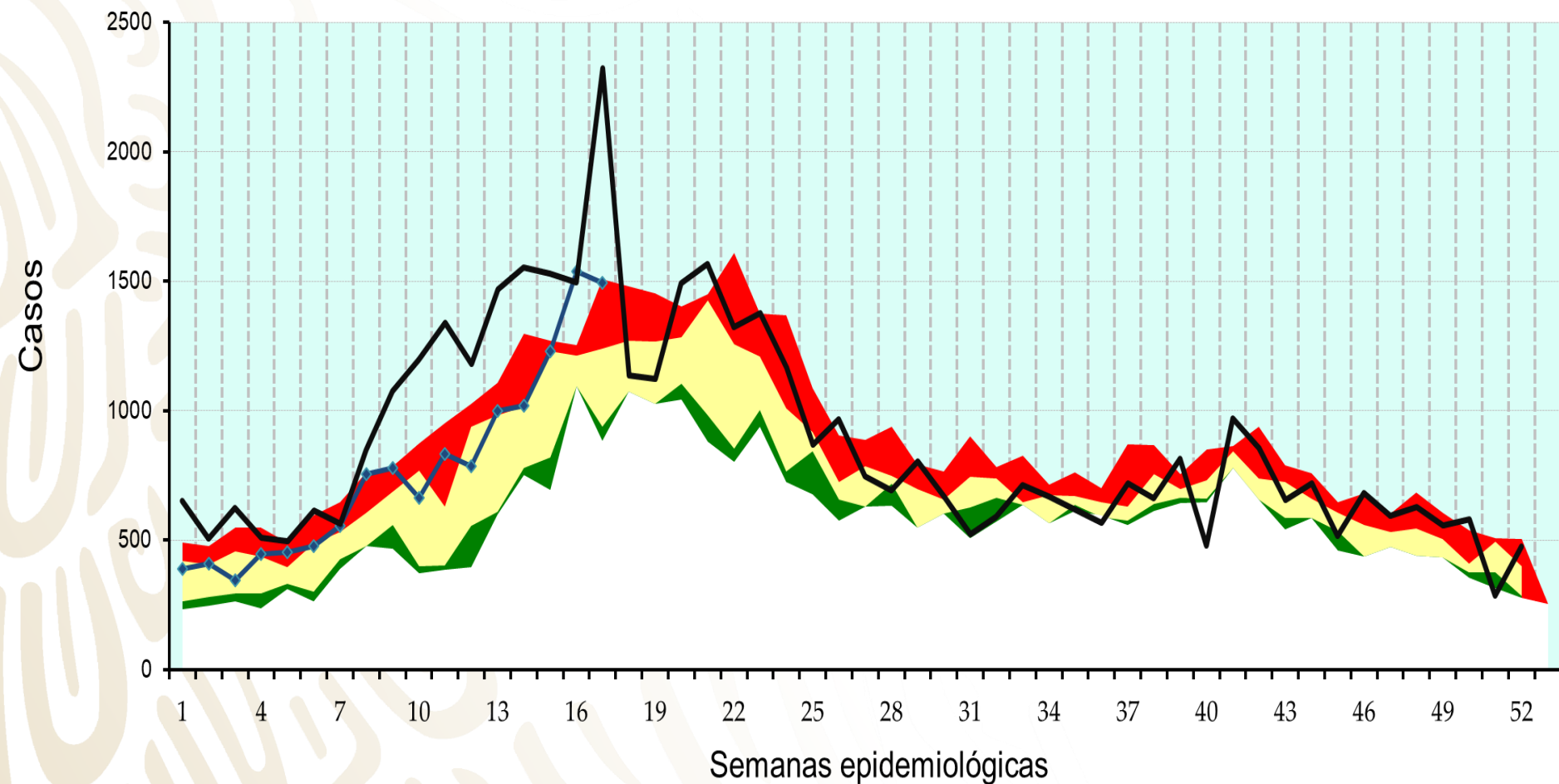
q1

mediana

q3

2021

2022



Infección por el Virus de la Inmunodeficiencia Humana

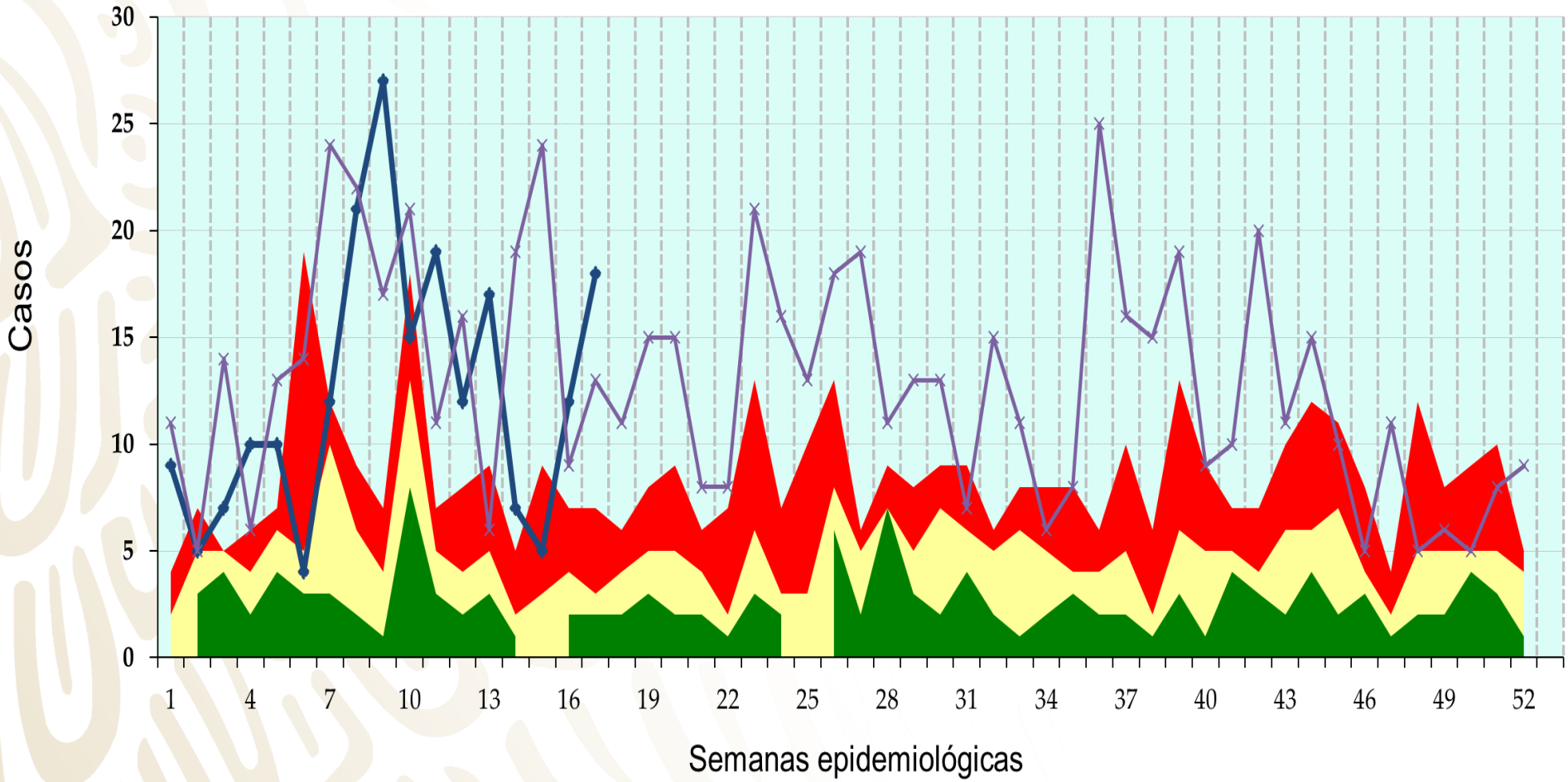
q1

mediana

q3

2021

2022



Hepatitis Vírica A



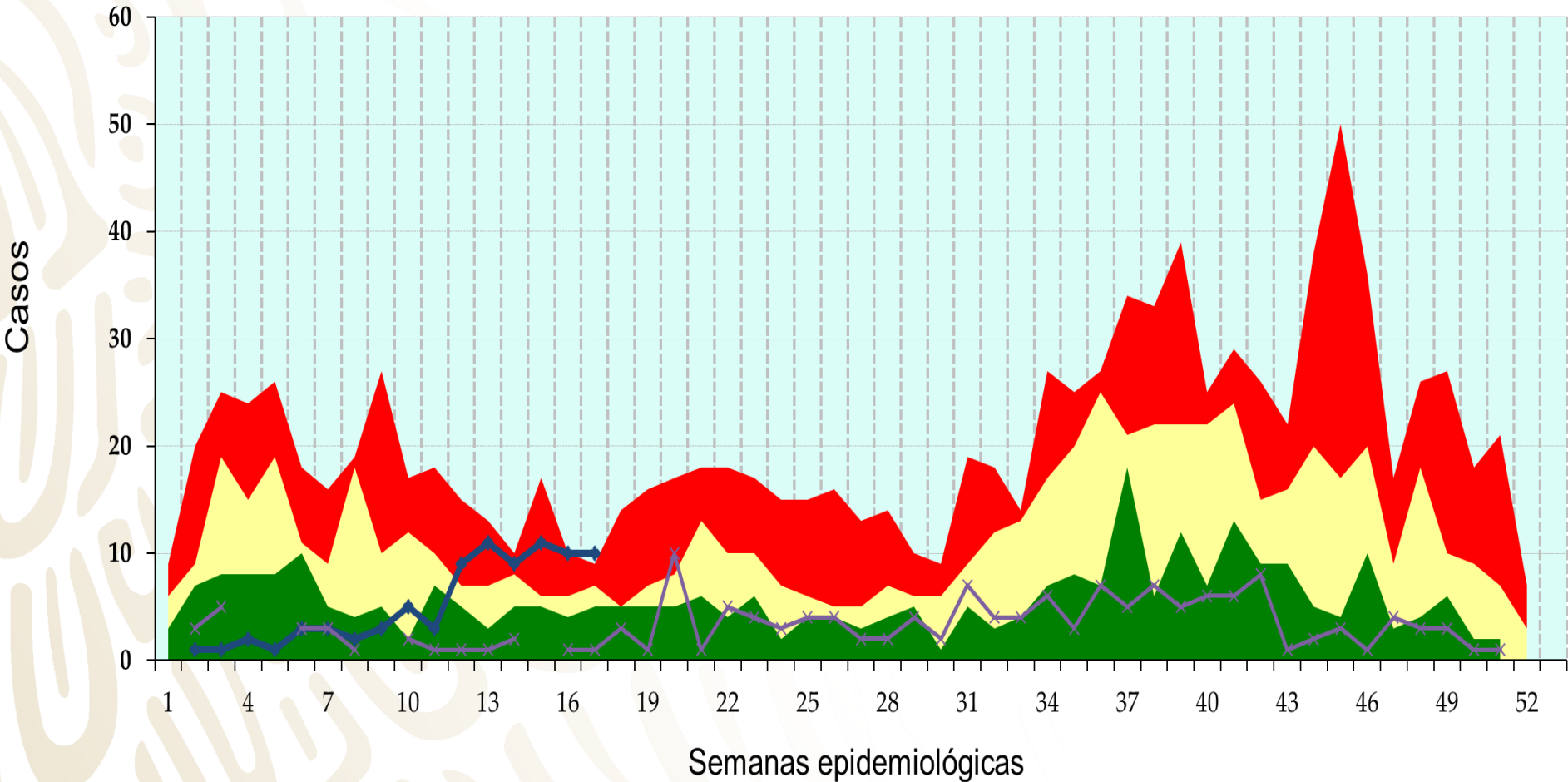
q1

mediana

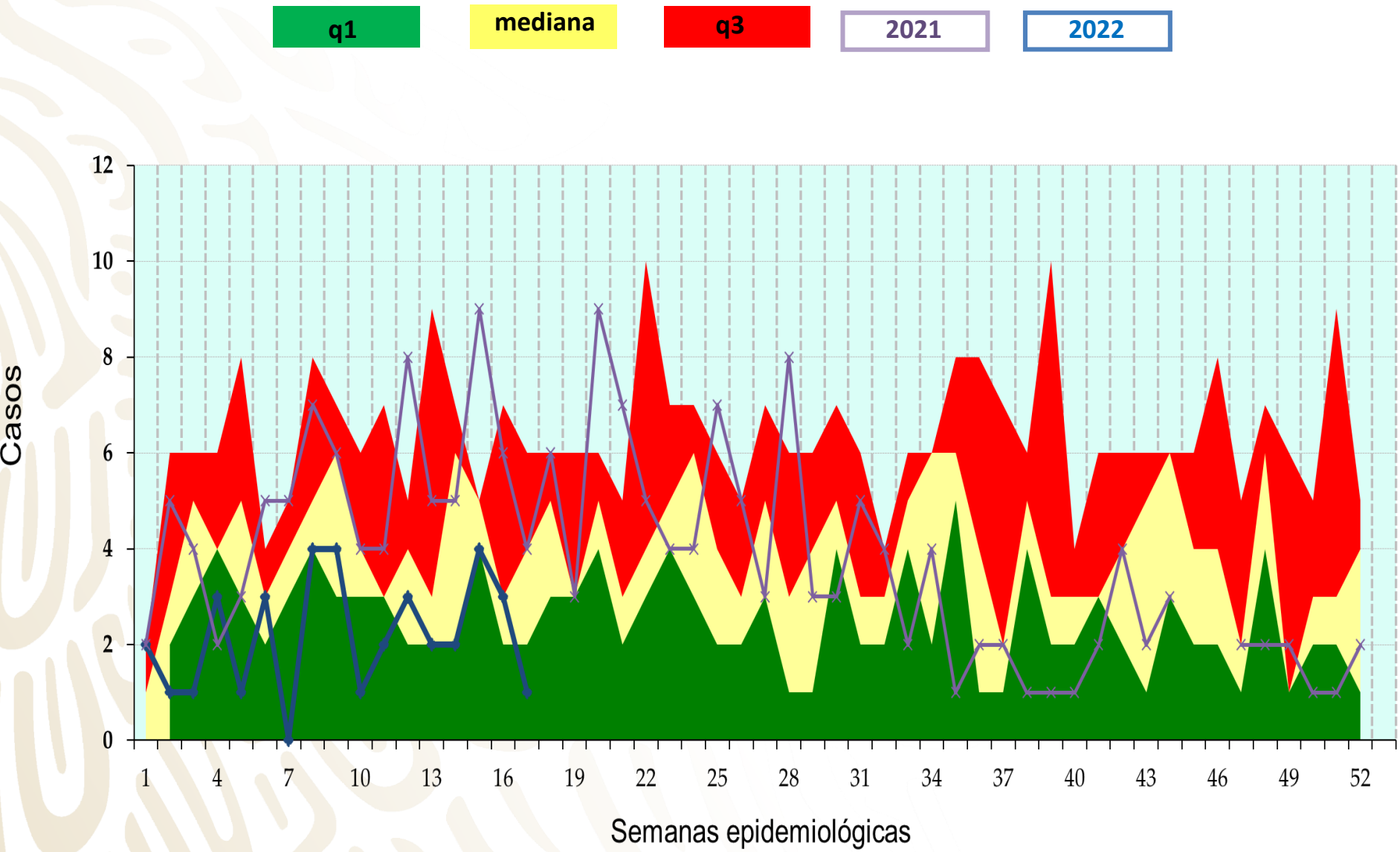
q3

2021

2022



Tuberculosis Respiratoria



Displasia Cervical Leve y Moderada

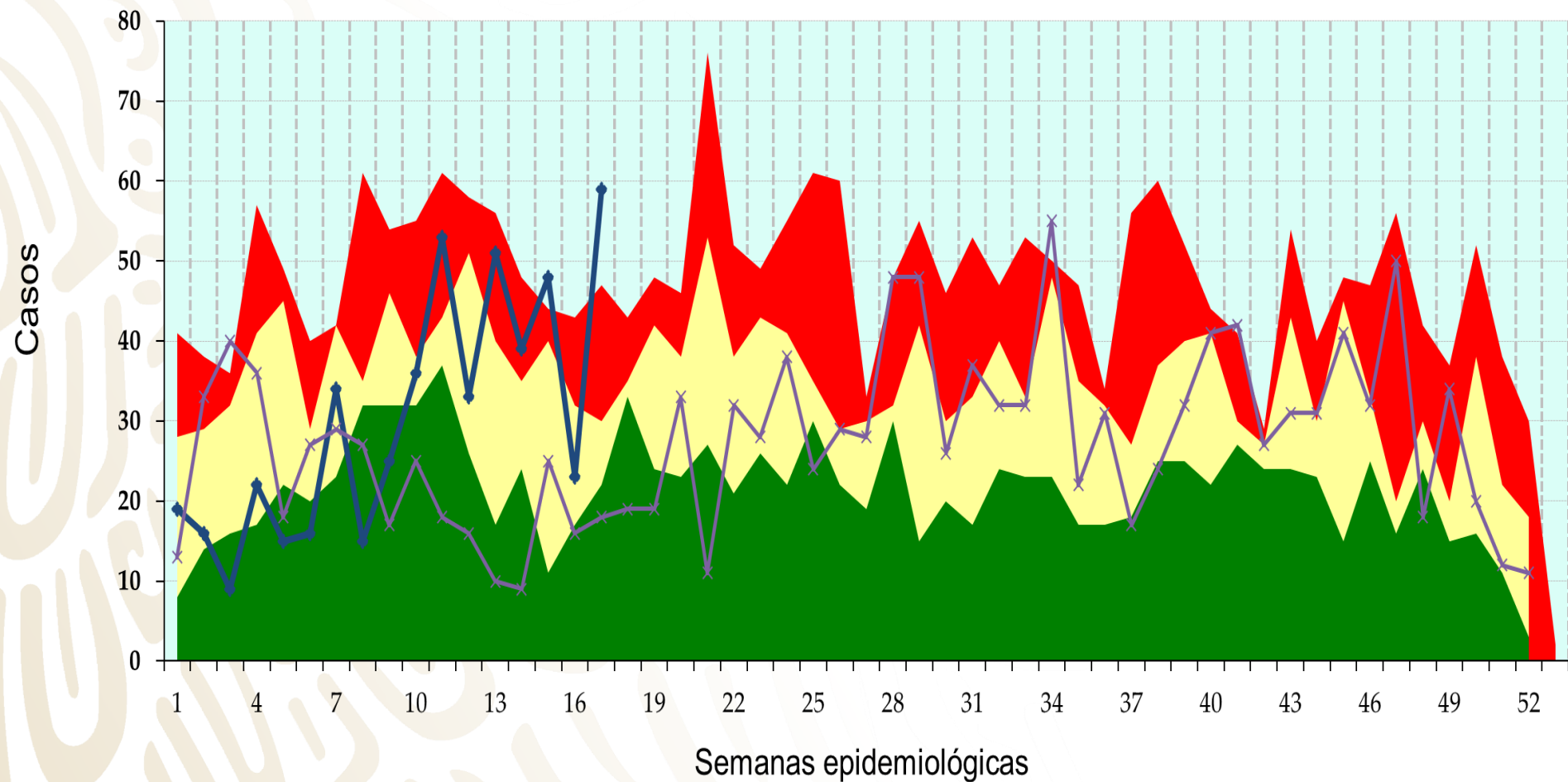
q1

mediana

q3

2021

2022



Diabetes Tipo 2

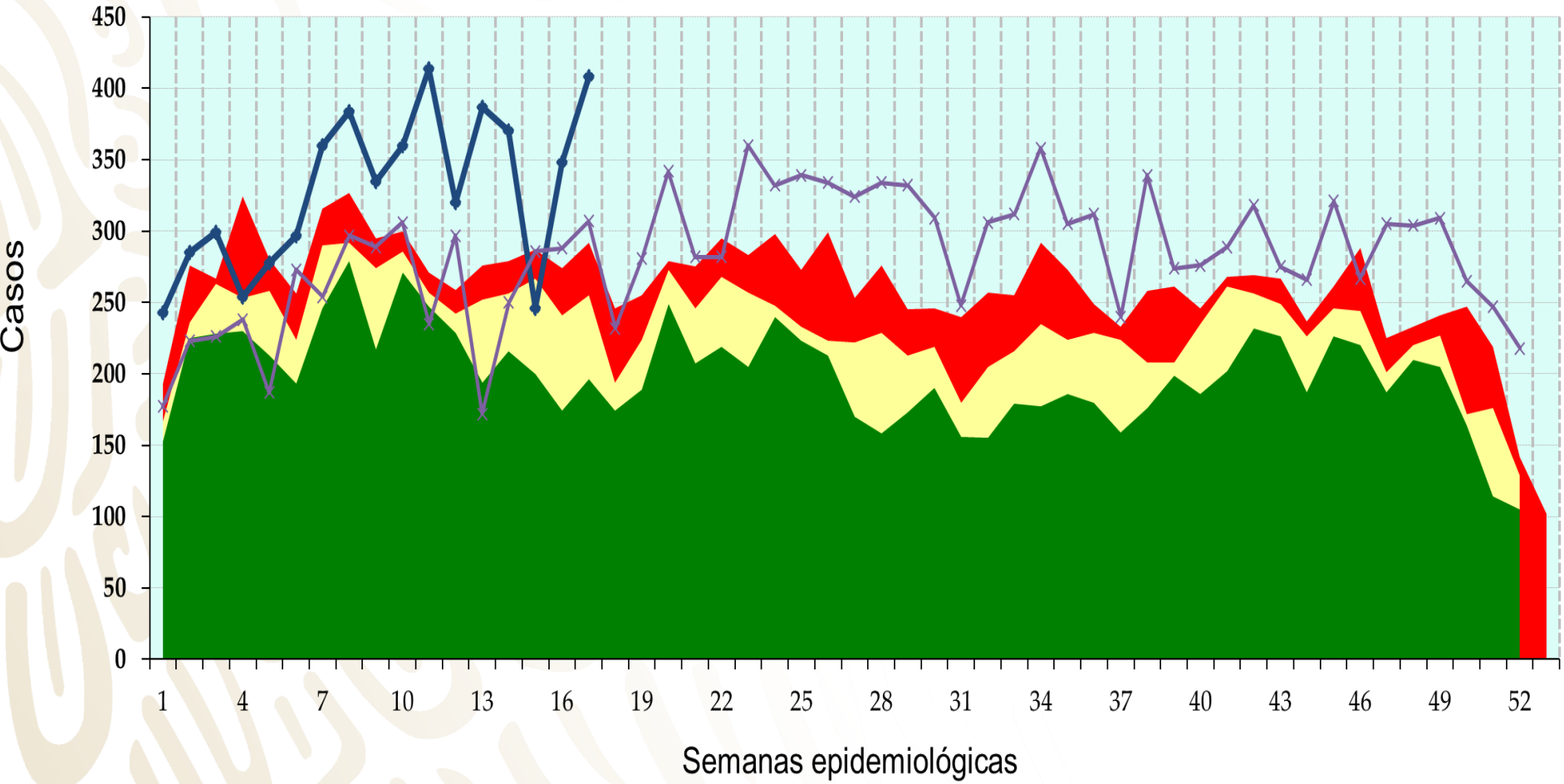
q1

mediana

q3

2021

2022



Depresión

q1

mediana

q3

2021

2022

