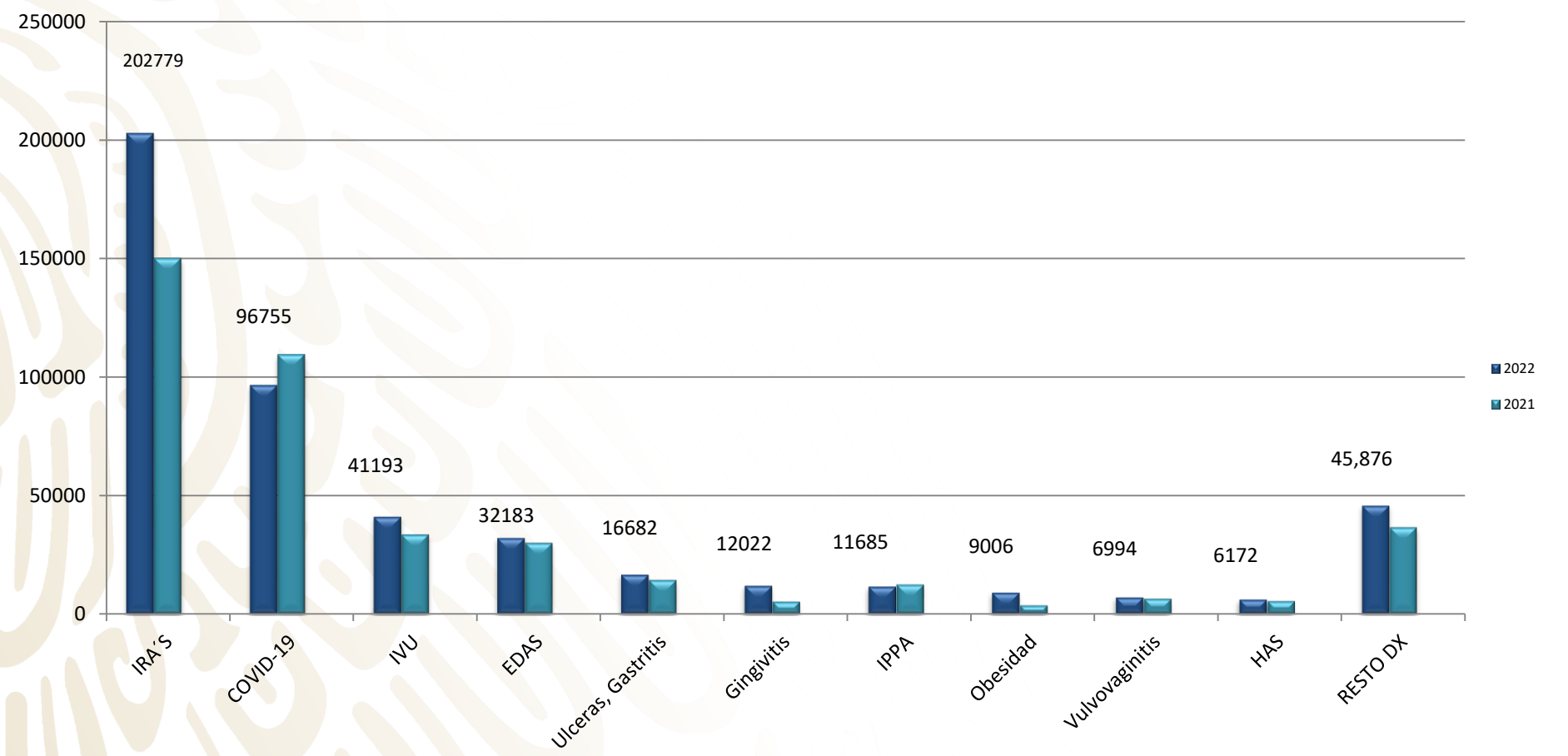
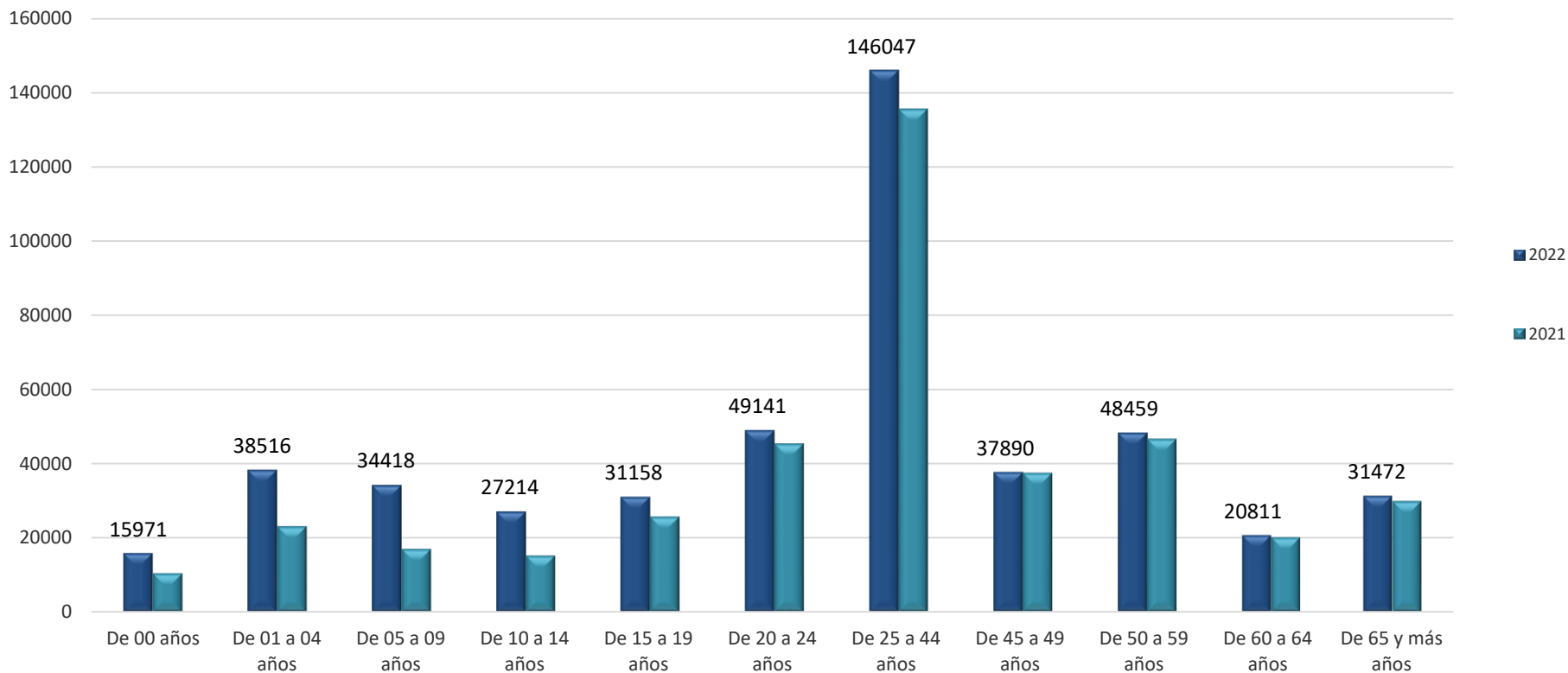

Semana Epidemiológica No. 16
Del 17 al 23 de abril del 2022

Boletín Epidemiológico Guanajuato

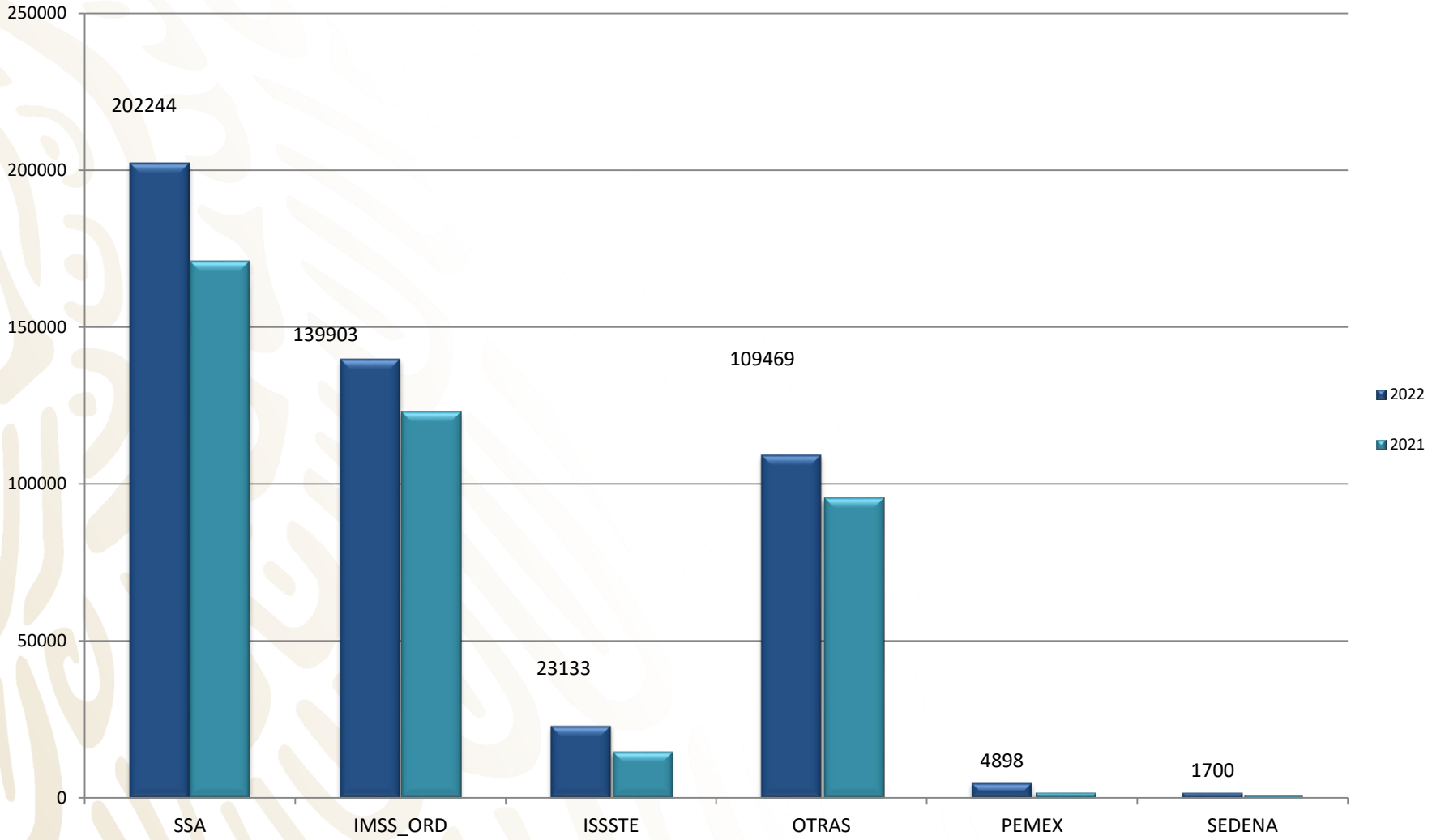
10 Principales Causas de Morbilidad Comparativo 2022 - 2021



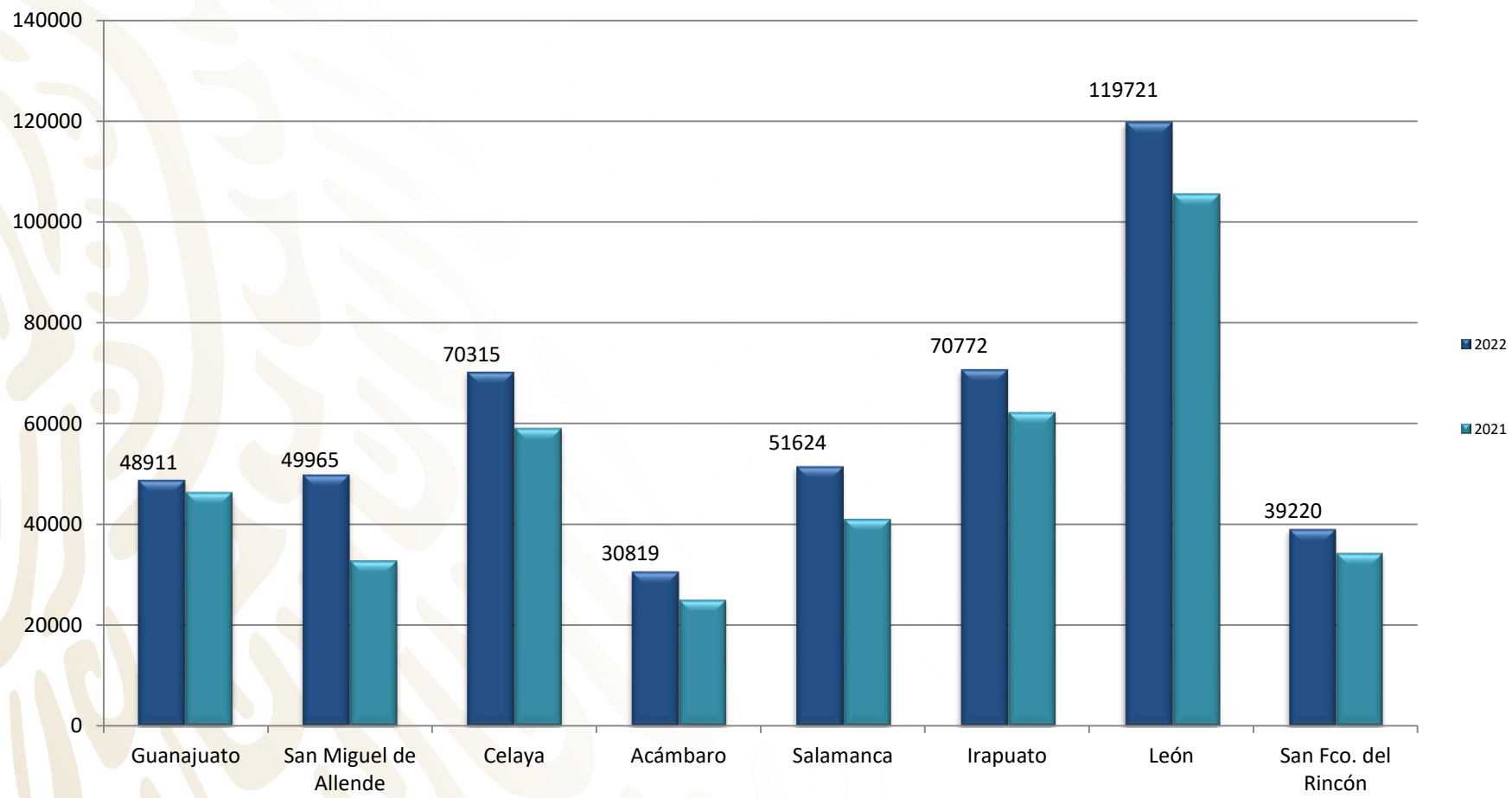
Carga de Morbilidad por Grupo de Edad 2022 - 2021



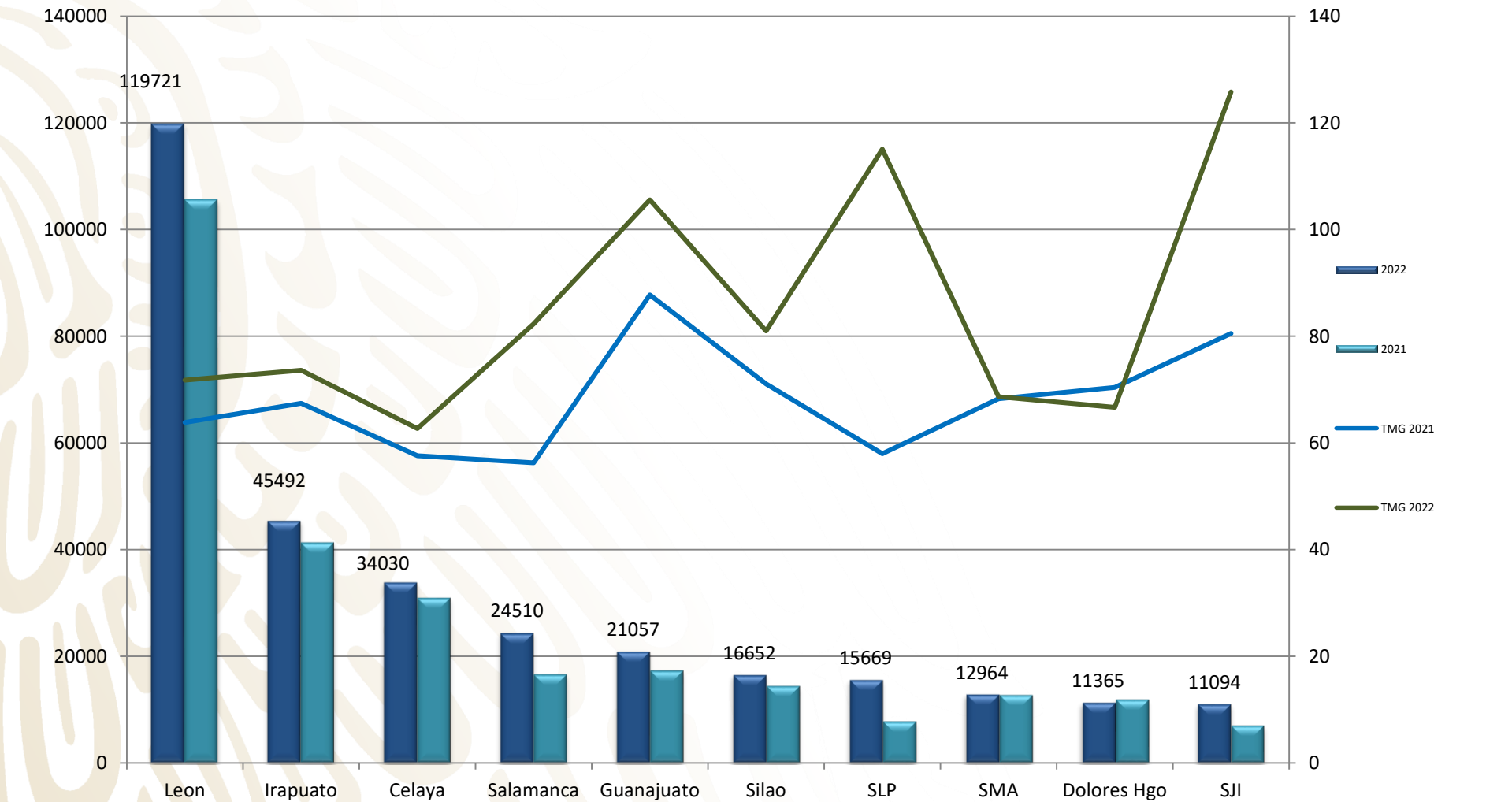
Comparativo total de Casos por Institución en Guanajuato 2022-2021



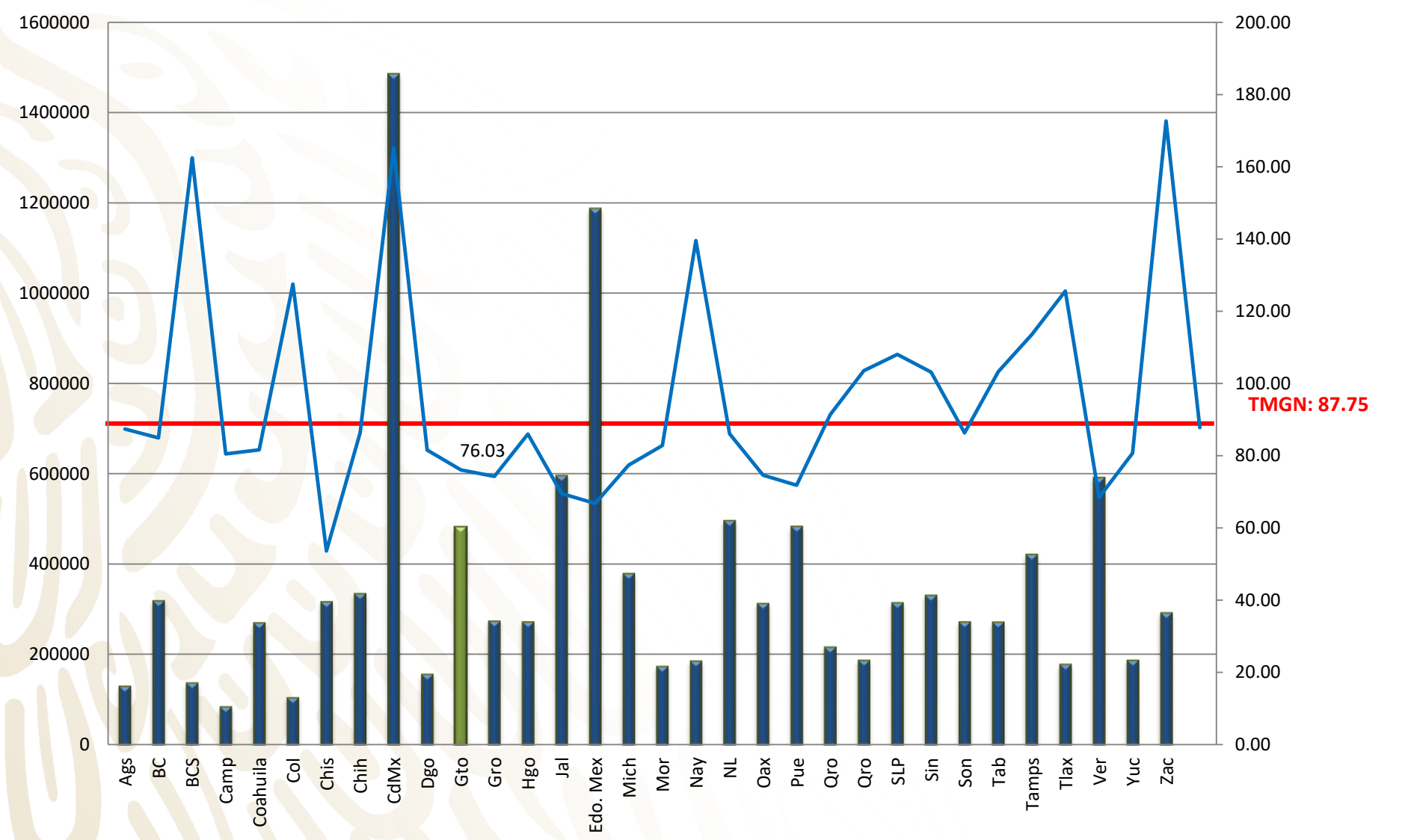
Comparativo de Casos por Jurisdicción Sanitaria 2022-2021



Municipios con Mayor Carga de
Morbilidad en Guanajuato
2022-2021



Acumulado de Casos por Entidad Federativa y Tasa de Morbilidad General Nacional 2022



20 Principales Causas de Enfermedad 2022 – 2021 en Guanajuato



No.	Diagnóstico	SEMANA 16	Acumulado 2022	Acumulado 2021	Diferencia %
1	Infecciones respiratorias agudas	9,603	202,779	150,092	35
2	COVID-19	1,490	96,755	109,501	-12
3	Infección de vías urinarias	3,180	41,193	33,462	23
4	Infecciones intestinales por otros organismos	2,783	32,183	29,951	7
5	Úlceras, gastritis y duodenitis	1,071	16,682	14,339	16
6	Gingivitis y enfermedad periodontal	885	12,022	5,178	132
7	Intoxicación por picadura de alacrán	1,537	11,685	12,444	-6
8	Obesidad	992	9,006	3,643	147
9	Vulvovaginitis	472	6,994	6,406	9
10	Hipertensión arterial sistémica	385	6,172	5,490	12
11	Conjuntivitis	443	5,362	4,975	8
12	Diabetes tipo 2	348	5,191	3,978	30
13	Otitis media aguda	348	5,112	4,359	17
14	Accidentes de transporte en vehículos	304	3,974	2,479	60
15	Influenza	68	2,927	696	321
16	Violencia intrafamiliar	114	2,043	1,537	33
17	Insuficiencia venosa periférica	119	1,522	1,123	36
18	Depresión	87	1,411	1,033	37
19	Mordeduras por perro	110	1,362	964	41
20	Heridas por arma de fuego y punzocortantes	88	1,245	1,264	-2

*Casos confirmados y sospechosos, información preliminar.

20 Principales Causas de Enfermedad en el País 2022 – 2021

No.	Diagnóstico	SEMANA 16	Acumulado 2022	Acumulado 2021	Diferencia %
1	Infecciones respiratorias agudas	162,911	4,064,065	2,595,006	56.6
2	COVID-19	36,331	3,188,136	1,711,442	86.3
3	Infección de vías urinarias	69,251	912,557	759,083	20.2
4	Infecciones intestinales por otros organismos	64,251	883,502	741,535	19.1
5	Úlceras, gastritis y duodenitis	16,381	277,637	247,048	12.4
6	Obesidad	18,781	255,422	117,606	117.2
7	Gingivitis y enfermedad periodontal	16,664	244,994	110,514	121.7
8	Hipertensión arterial	9,907	177,443	141,557	25.4
9	Conjuntivitis	10,459	150,660	119,815	25.7
10	Vulvovaginitis	9,756	148,553	133,508	11.3
11	Diabetes Tipo 2	8,592	140,197	107,212	30.8
12	Otitis media aguda	6,831	118,530	109,883	7.9
13	Intoxicación por picadura de alacrán	5,861	65,659	70,171	-6.4
14	Faringitis y amigdalitis estreptocócicas	2,221	57,757	37,688	53.3
15	Insuficiencia vascular periférica	4,230	51,603	34,938	47.7
16	Accidentes de transporte en vehículos con motor	2,873	47,695	31,902	49.5
17	Depresión	2,340	37,844	26,122	44.9
18	Influenza	680	36,517	52,652	-30.6
19	Asma	2,011	36,149	23,905	51.2
20	Candidiasis urogenital	1,961	34,976	35,057	-0.2

*Casos confirmados y sospechosos, información preliminar.

Diagnósticos de Vigilancia Epidemiológica Especial 2022-2021



No.	Diagnóstico	SEMANA 16	Acumulado 2022	Acumulado 2021	Diferencia %
1	Infección por el VIH	12	196	188	4.3
2	Hepatitis C	5	17	15	13.3
3	Sífilis congénita	1	16	3	433.3
1	Tuberculosis Respiratoria	3	50	72	-30.6
2	Tuberculosis Meningea	-	3	4	-25.0
3	Lepra	-	0	2	-100.0
1	* Dengue no grave	-	5	31	-83.9
2	*Dengue con signos de alarma	-	1	0	100.0
3	*Dengue grave	-	0	0	0.0
4	Zika	-	0	0	0.0
5	Enfermedad de Chagas	-	31	31	0.0
1	Hepatitis Aguda tipo A	10	90	19	373.7
2	Enteritis Debida a Rotavirus	-	14	43	-67.4
3	Brucelosis	2	25	7	257.1
1	Enfermedad Febril Exantemática	10	115	52	121.2
2	Síndrome Coqueluchoide	-	54	17	217.6
3	Tosferina	-	0	0	0.0
4	ESAVI's	5	57	483	-88.2
5	Tetanos	-	0	0	0.0
6	Parálisis Flácida Aguda	1	18	13	38.5
1	Intoxicación por Picadura de Alacran	1,537	11,685	12,444	-6.1
2	Intoxicación por Plaguicidas	1	21	14	50.0
3	Intoxicación Por Ponzoña Animales	115	1,042	710	46.8
1	COVID-19	1,490	96,755	109,501	-11.6
2	Influenza	68	2,927	696	320.5
3	Neumonías y Bronconeumonías	26	1,038	1,759	-41.0

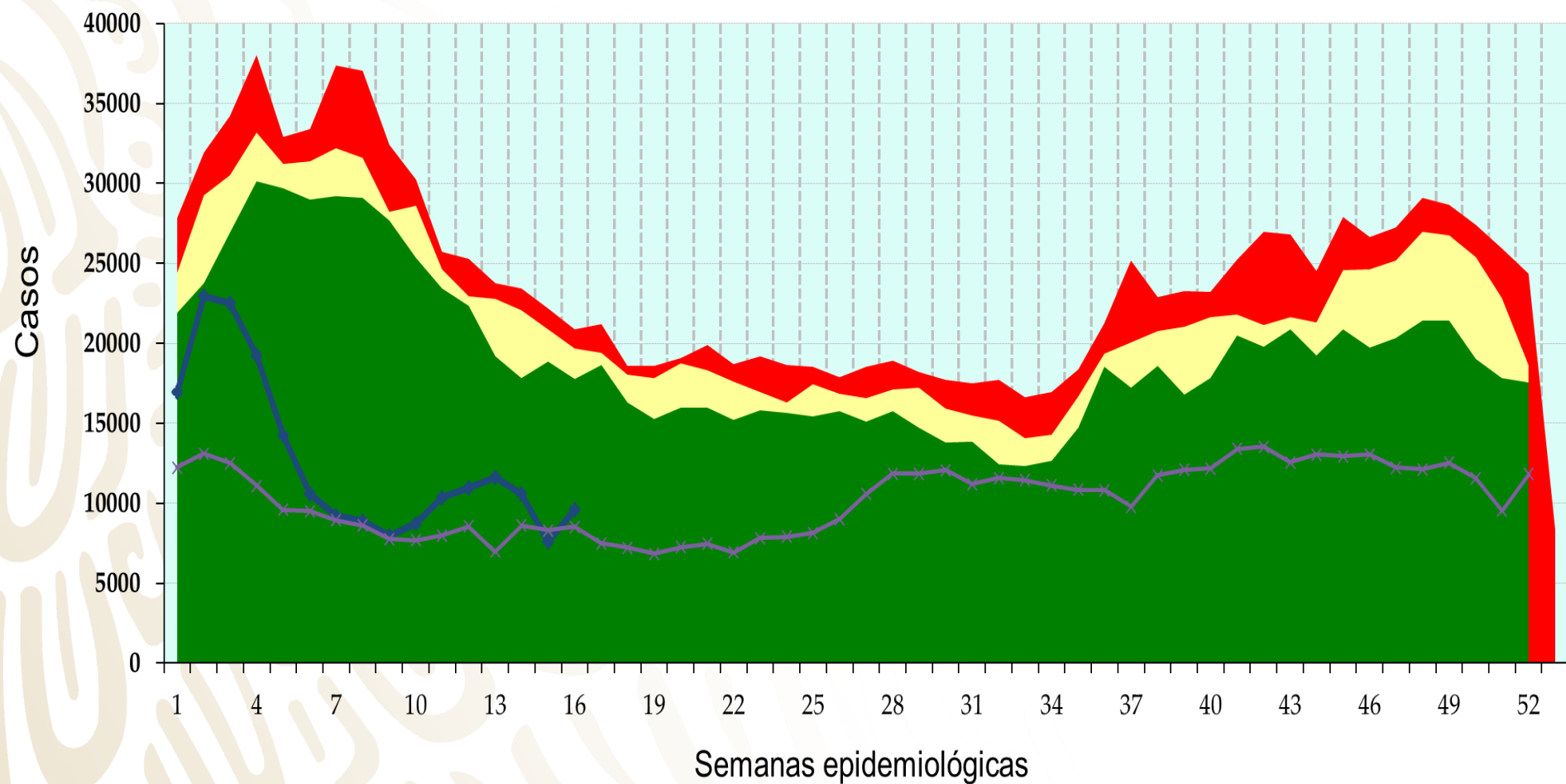
*Casos confirmados y sospechosos, información preliminar.

Canales Endémicos de Interés Epidemiológico

Semana 16, 2022

Infecciones Respiratorias Agudas

q1 mediana q3 2021 2022



Influenza



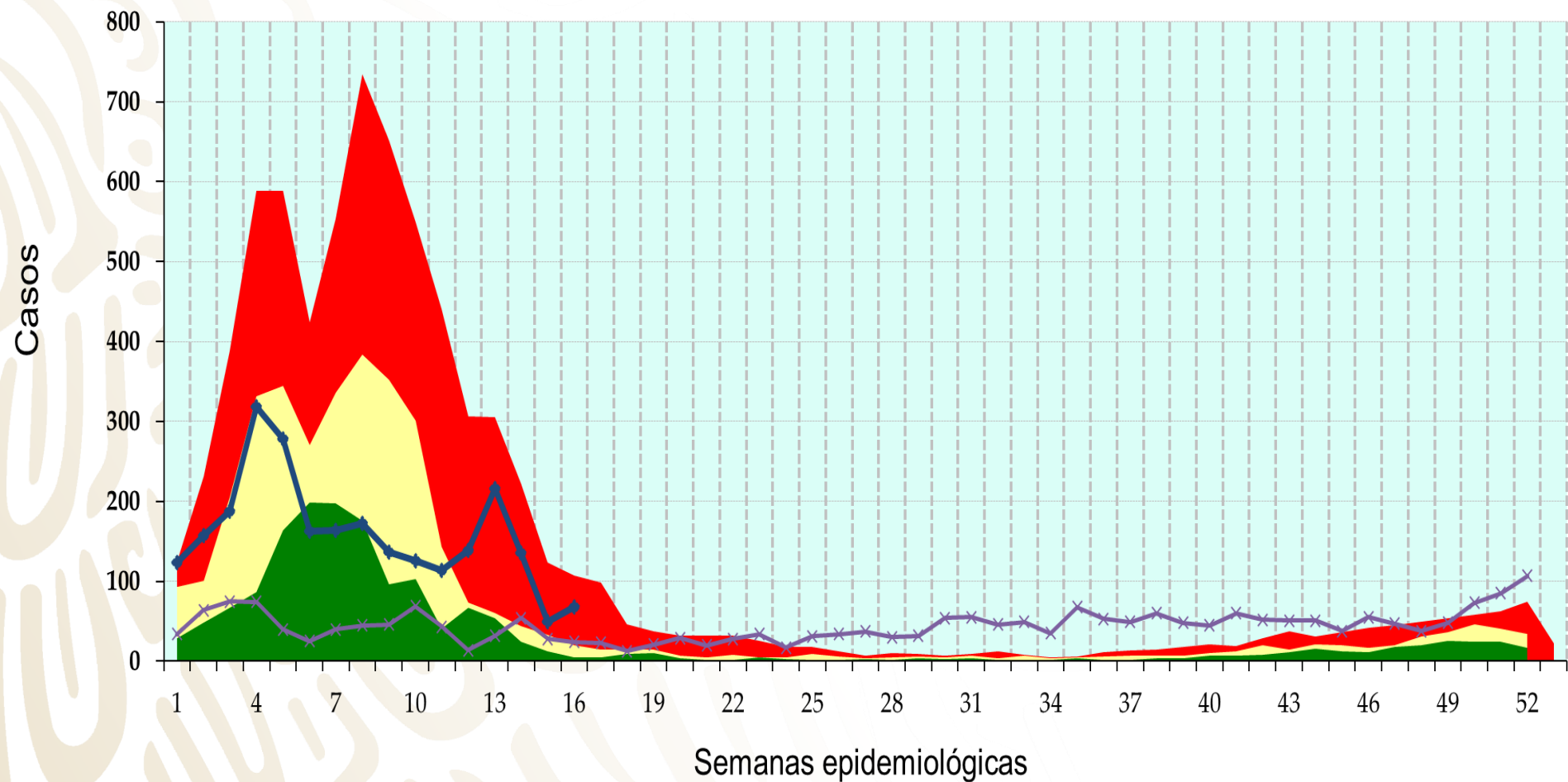
q1

mediana

q3

2021

2022



Neumonías y Bronconeumonías

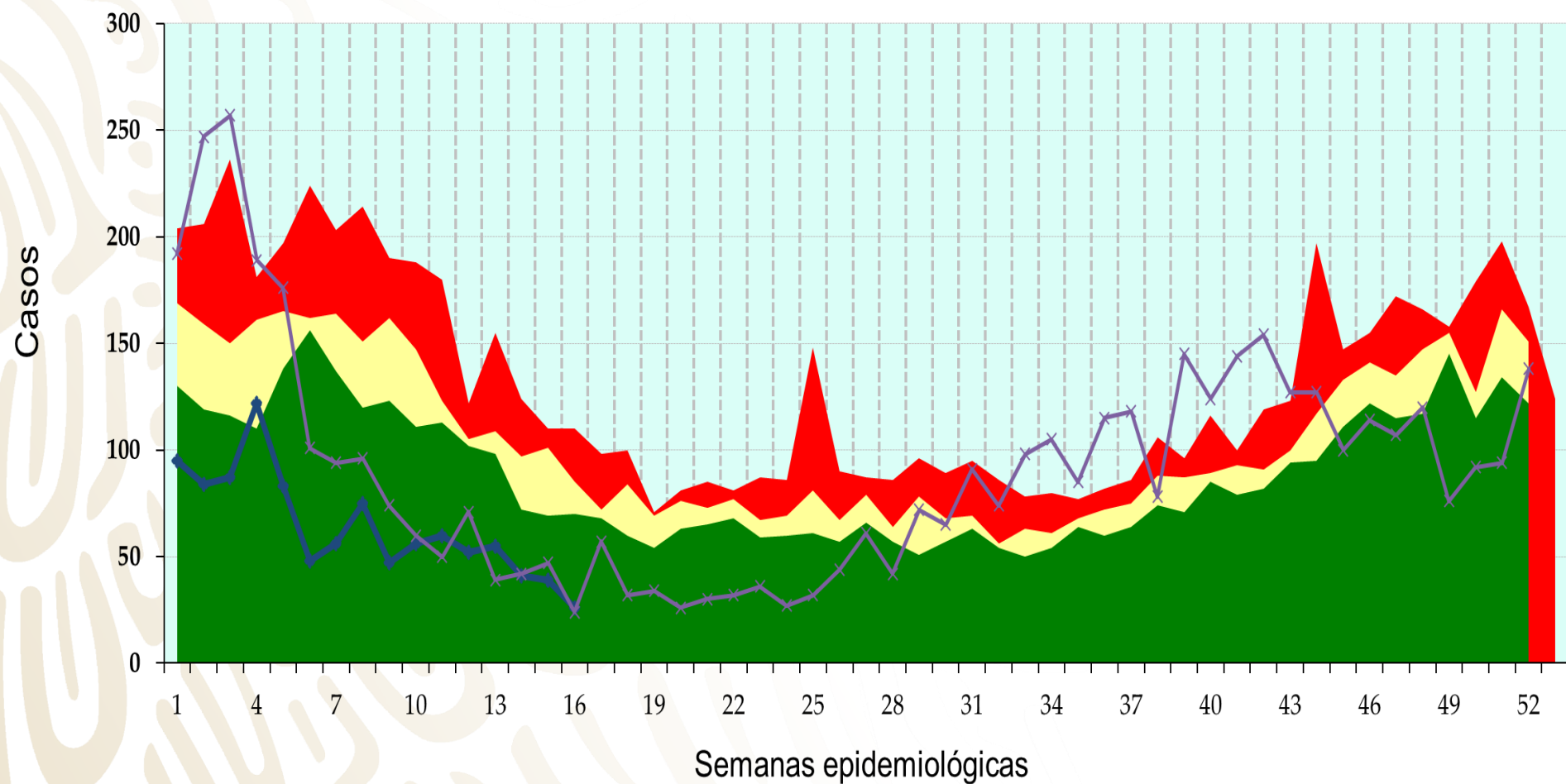
q1

mediana

q3

2021

2022



Infecciones Intestinales por Otros Organismos

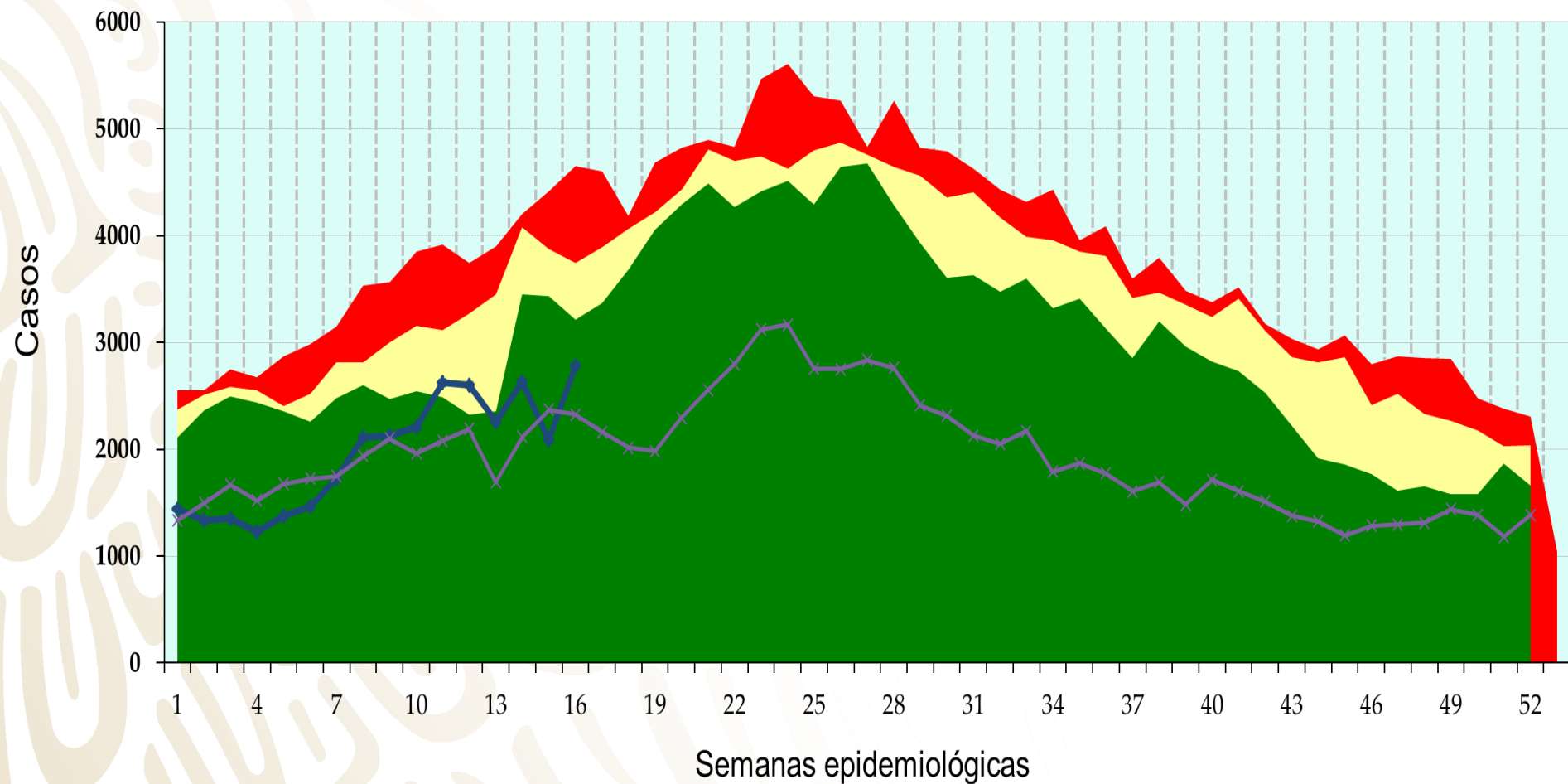
q1

mediana

q3

2021

2022



Intoxicación por Picadura de Alacrán

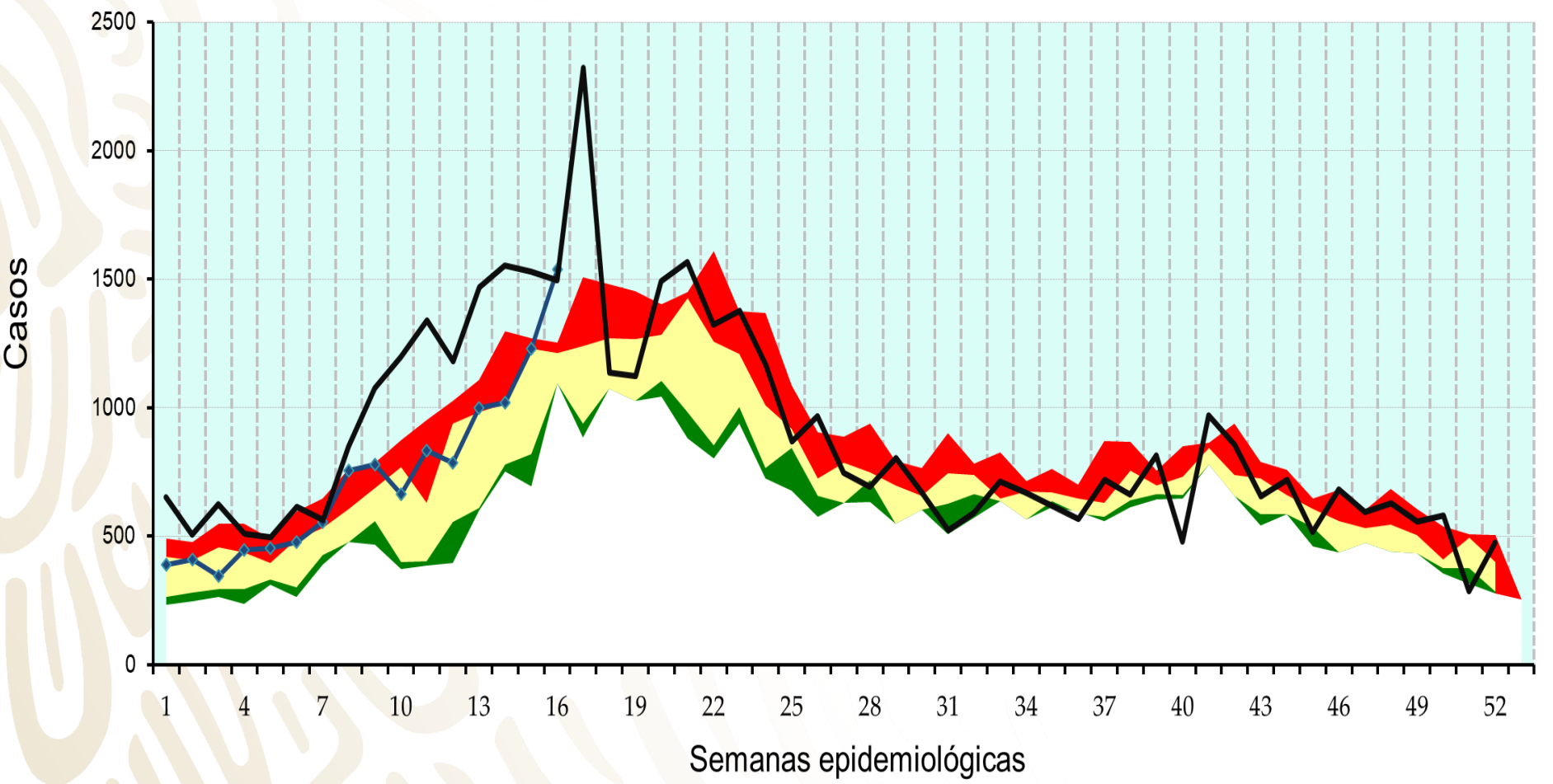
q1

mediana

q3

2021

2022



Fuente: SUAVE 2021-2022, Semana 16, frecuencia absoluta acumulada.

Infección por el Virus de la Inmunodeficiencia Humana

q1

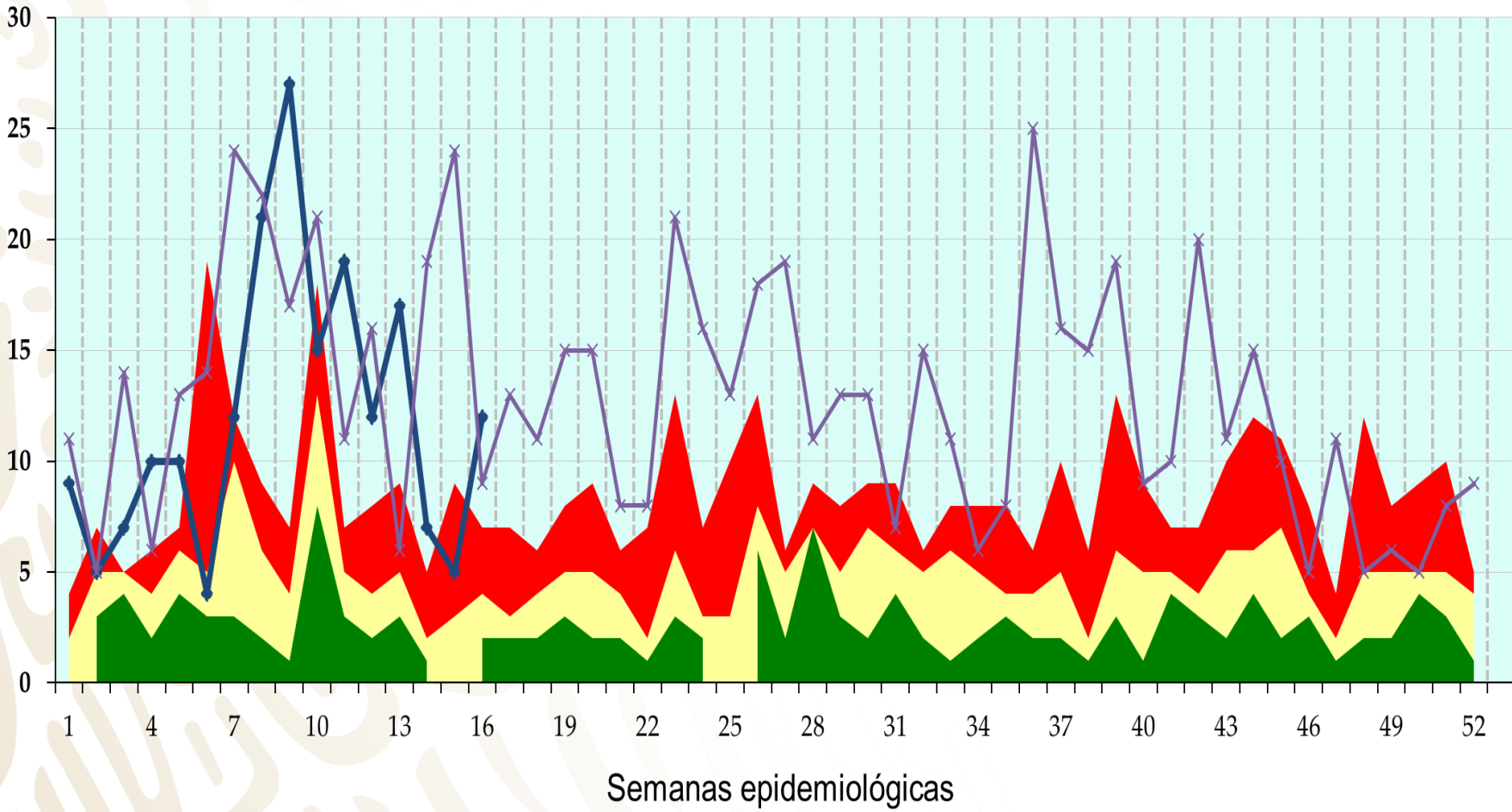
mediana

q3

2021

2022

Casos



Hepatitis Vírica A

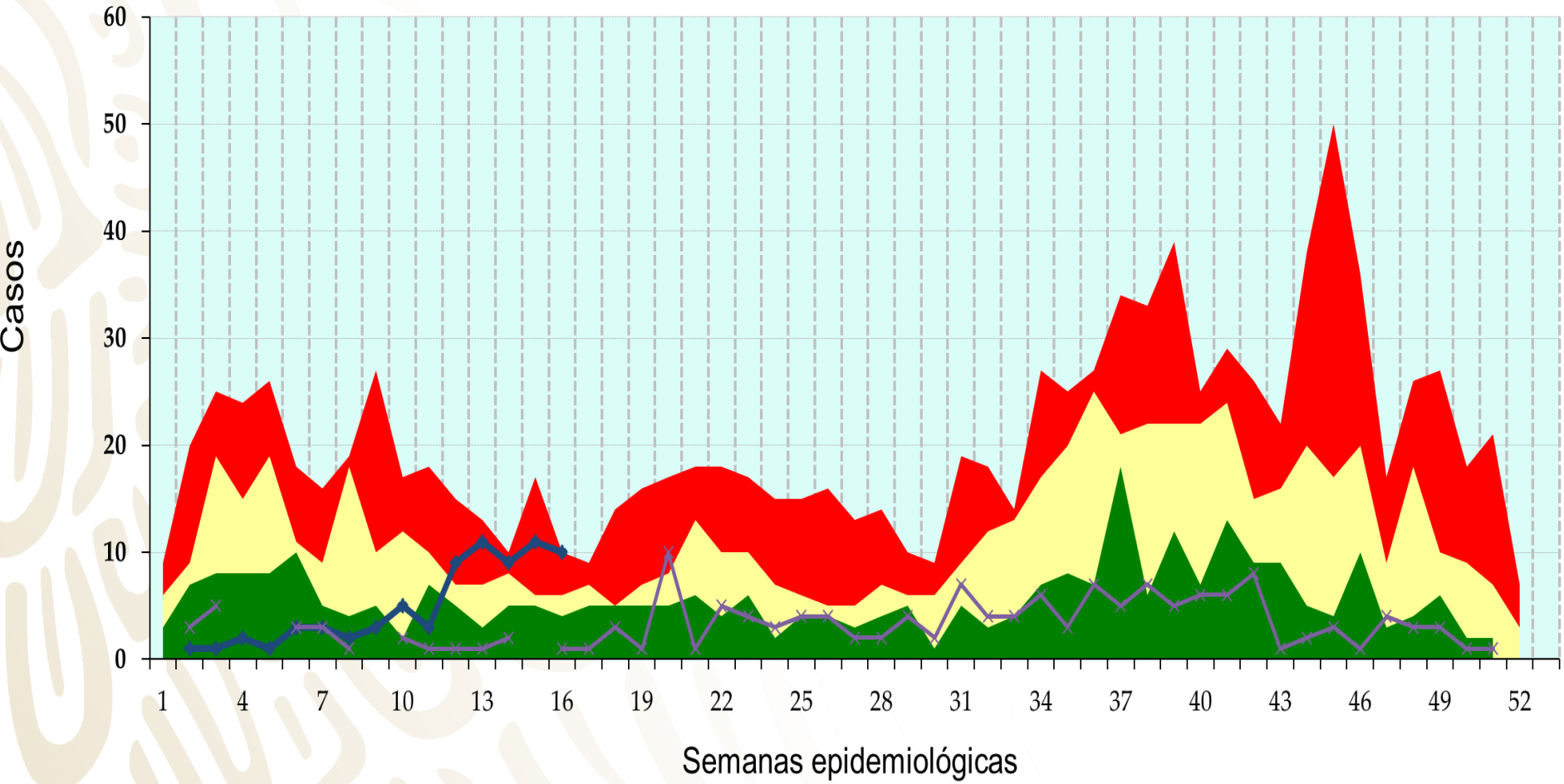
q1

mediana

q3

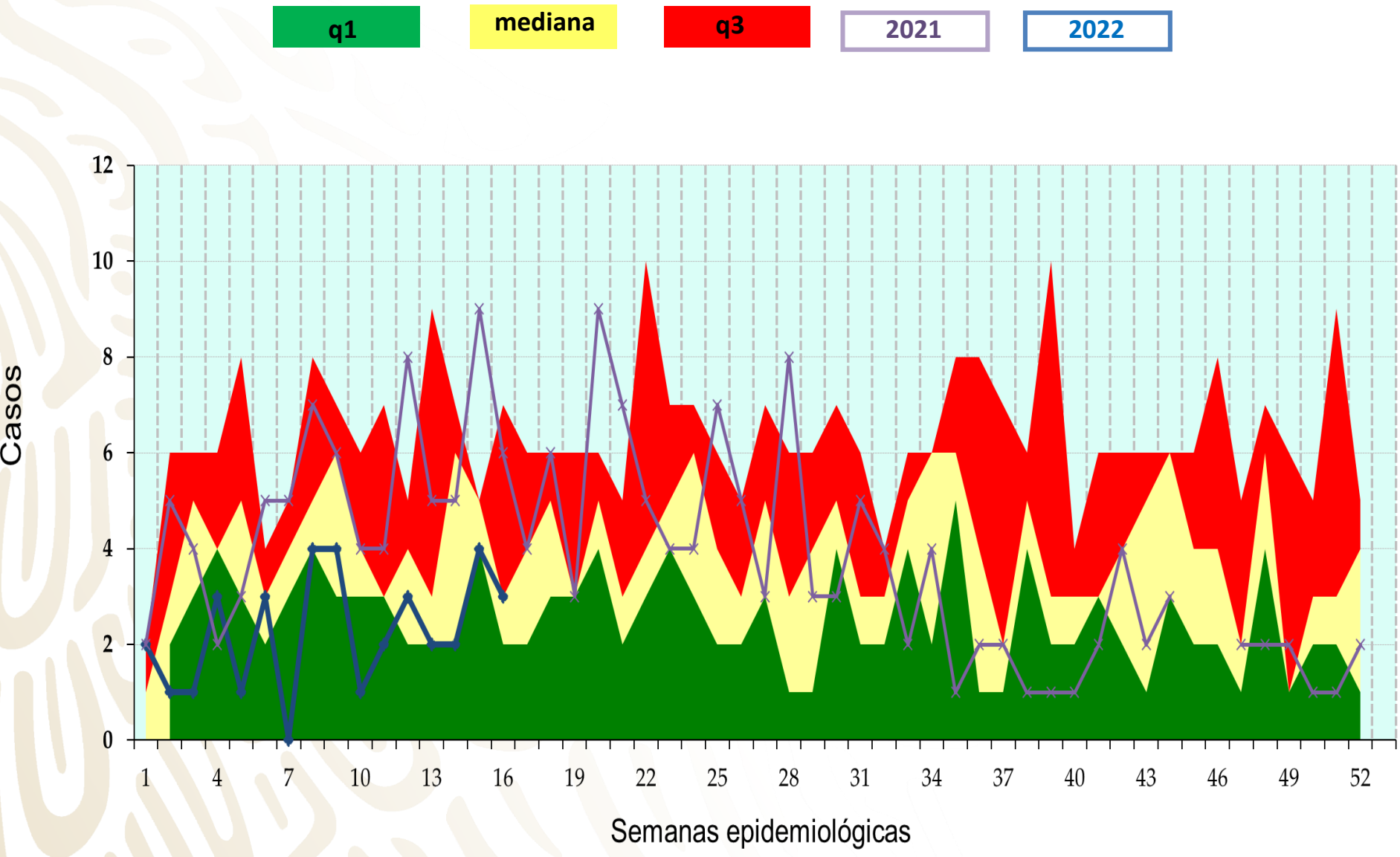
2021

2022



Fuente: SUAVE 2021-2022, Semana 16, frecuencia absoluta acumulada.

Tuberculosis Respiratoria



Fuente: SUAVE 2021-2022, Semana 16, frecuencia absoluta acumulada.

Displasia Cervical Leve y Moderada

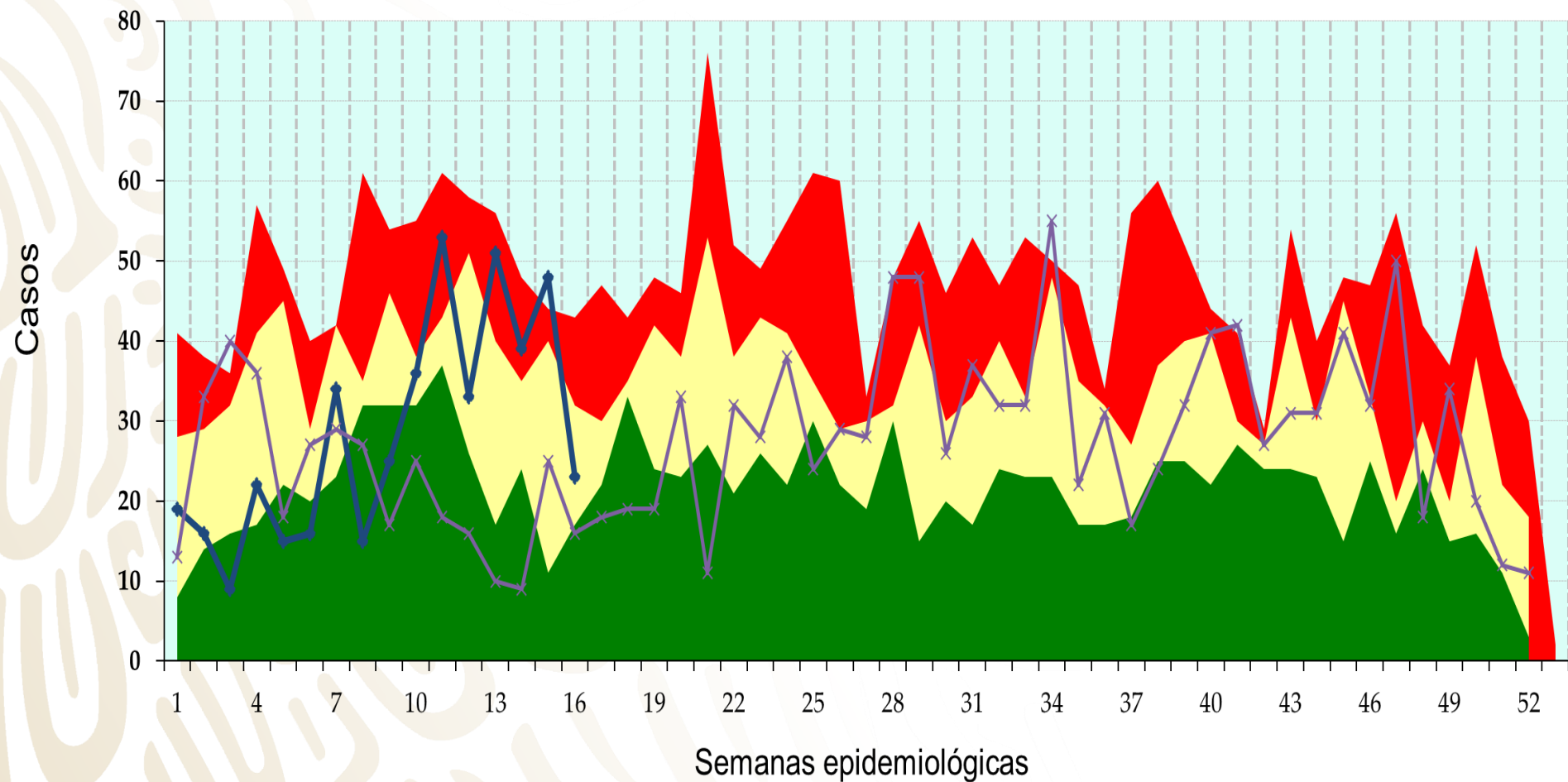
q1

mediana

q3

2021

2022



Diabetes Tipo 2

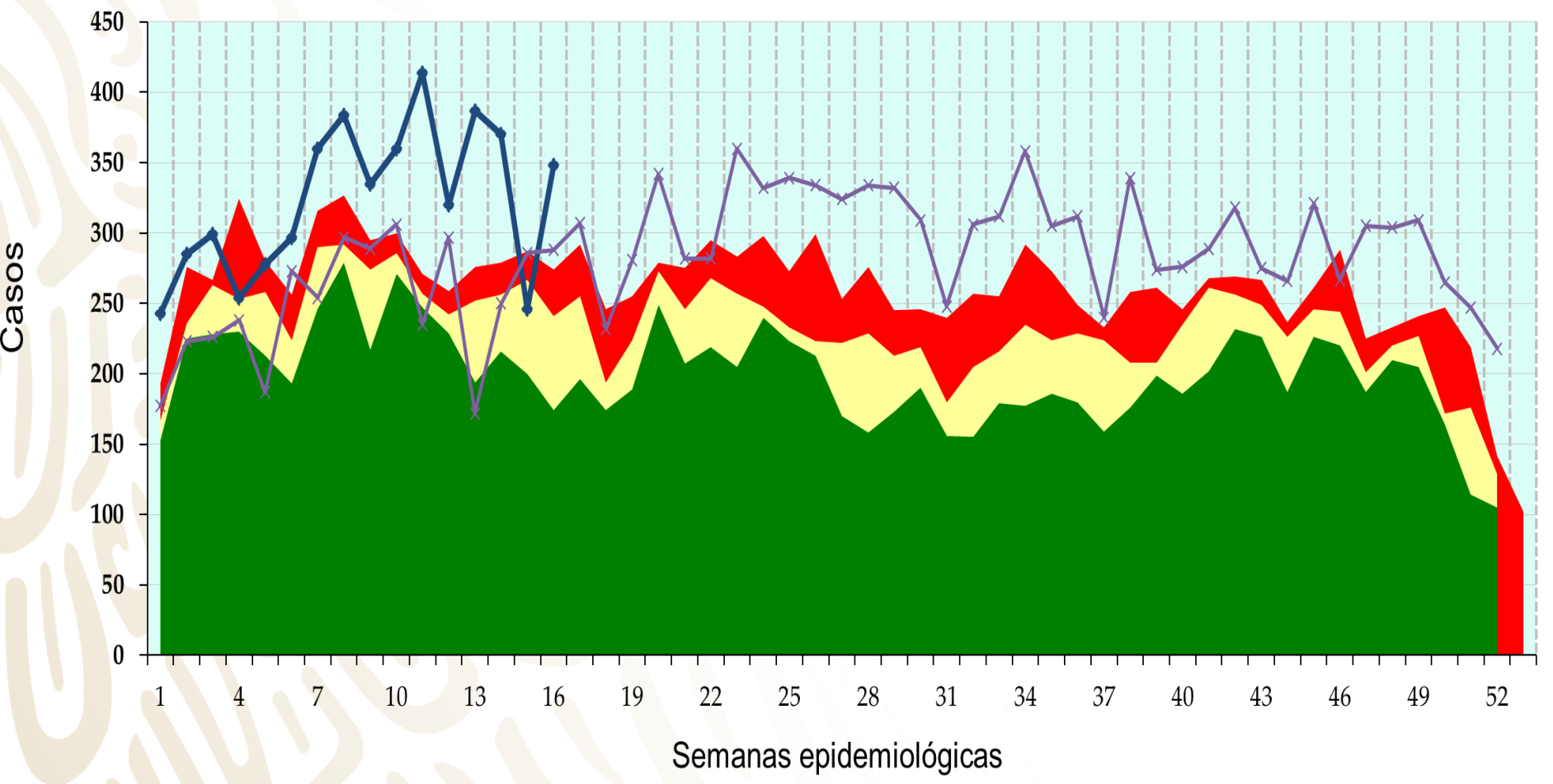
q1

mediana

q3

2021

2022



Depresión

q1

mediana

q3

2021

2022

