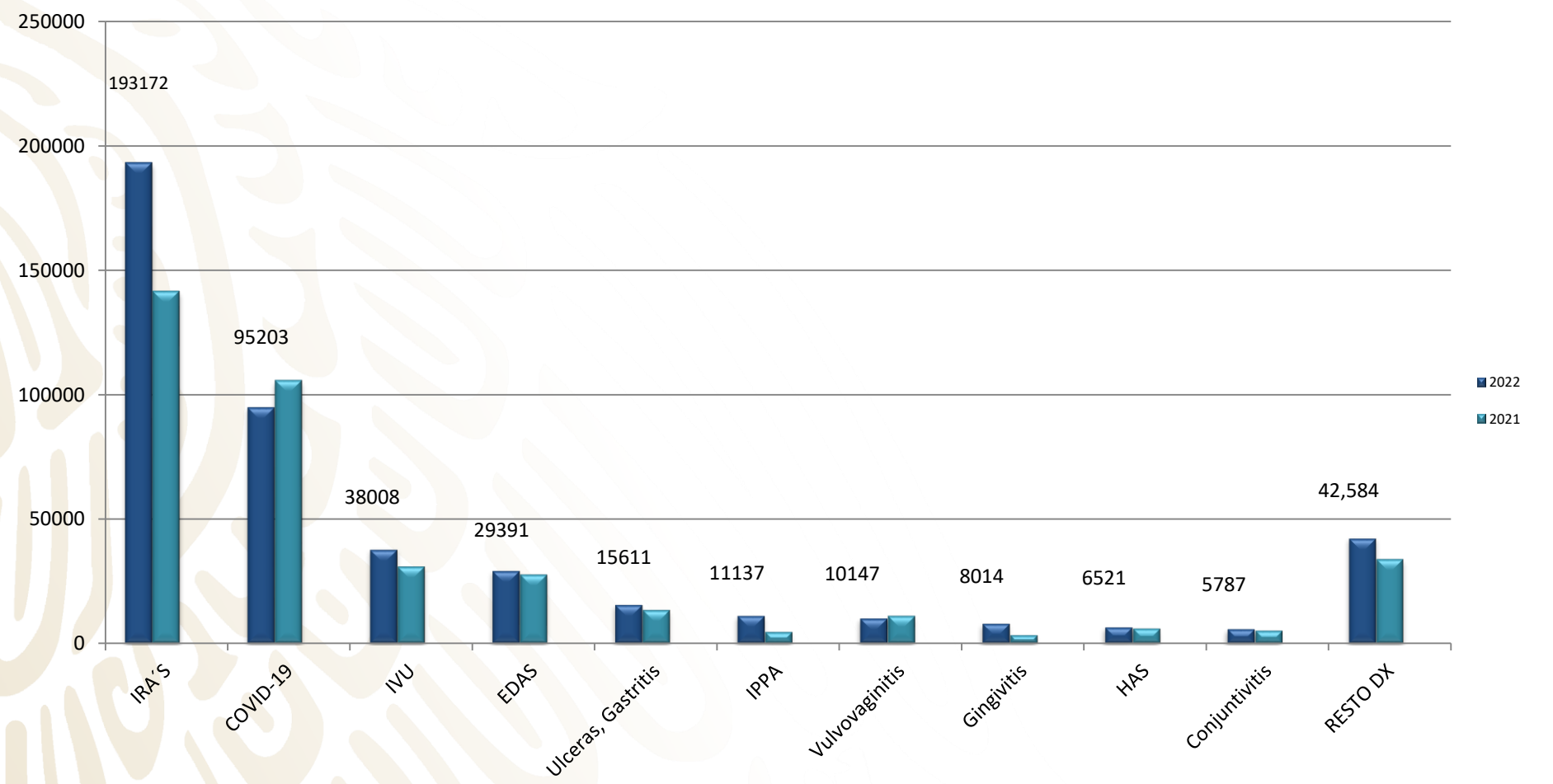
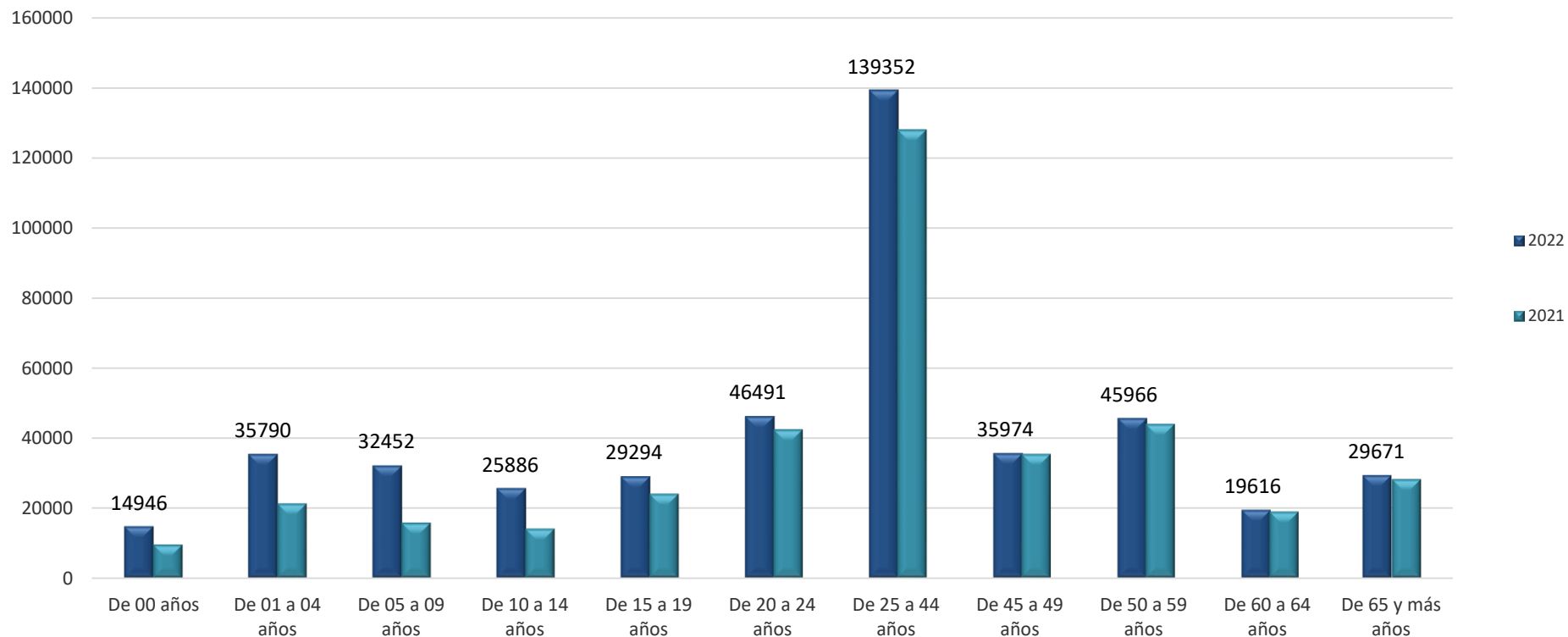

Semana Epidemiológica No. 15
Del 10 al 16 de abril del 2022

Boletín Epidemiológico Guanajuato

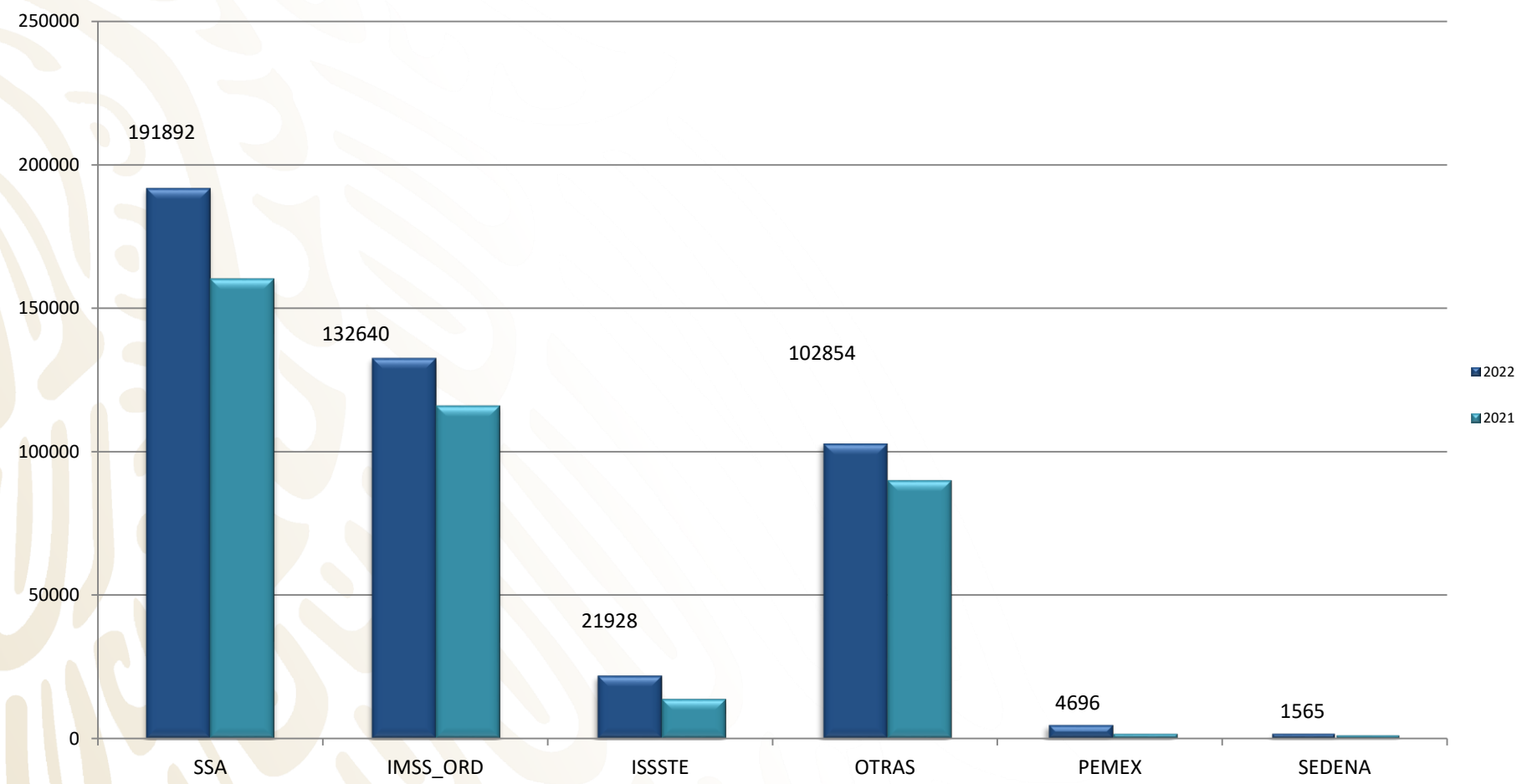
10 Principales Causas de Morbilidad Comparativo 2022 - 2021



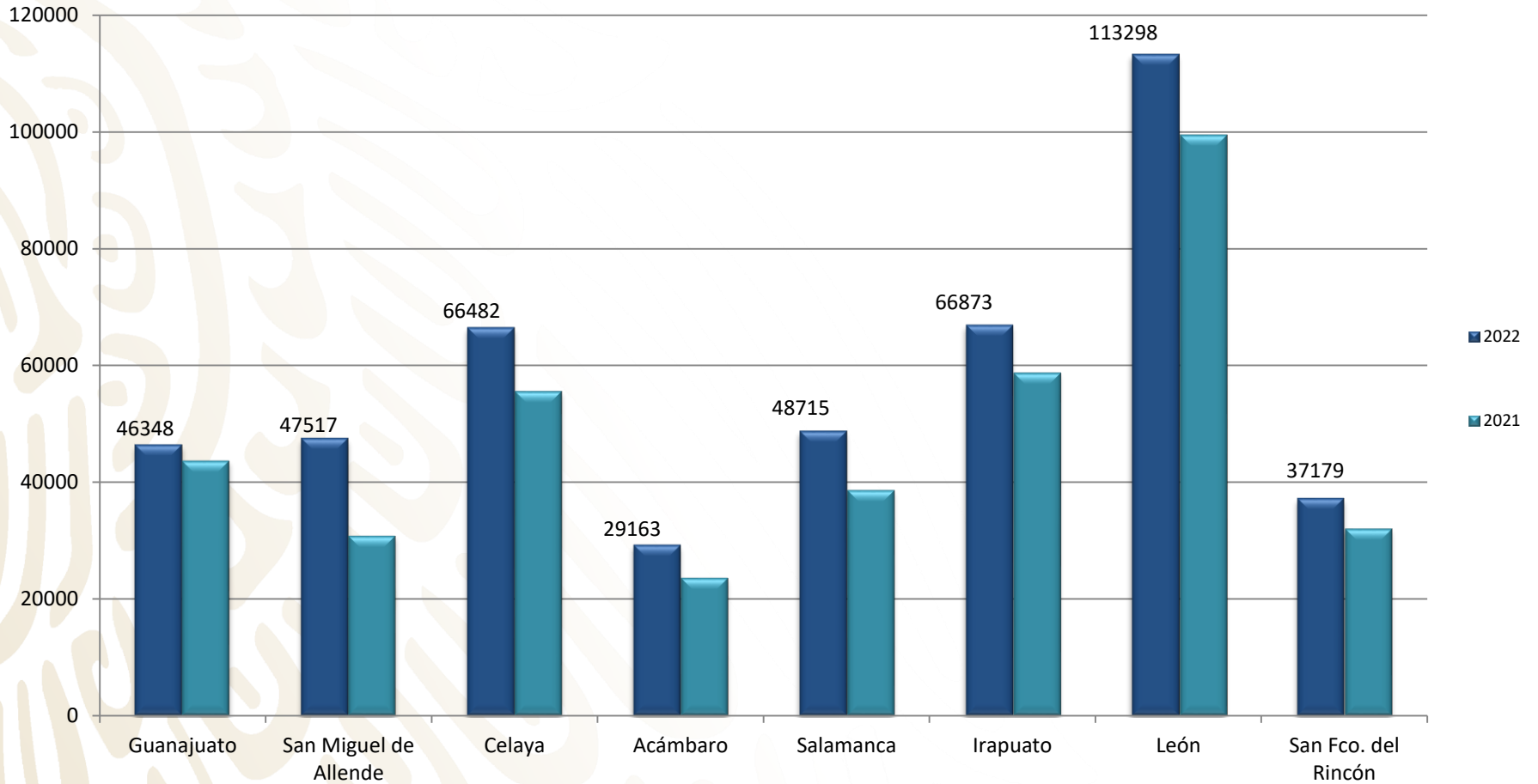
Carga de Morbilidad por Grupo de Edad 2022 - 2021



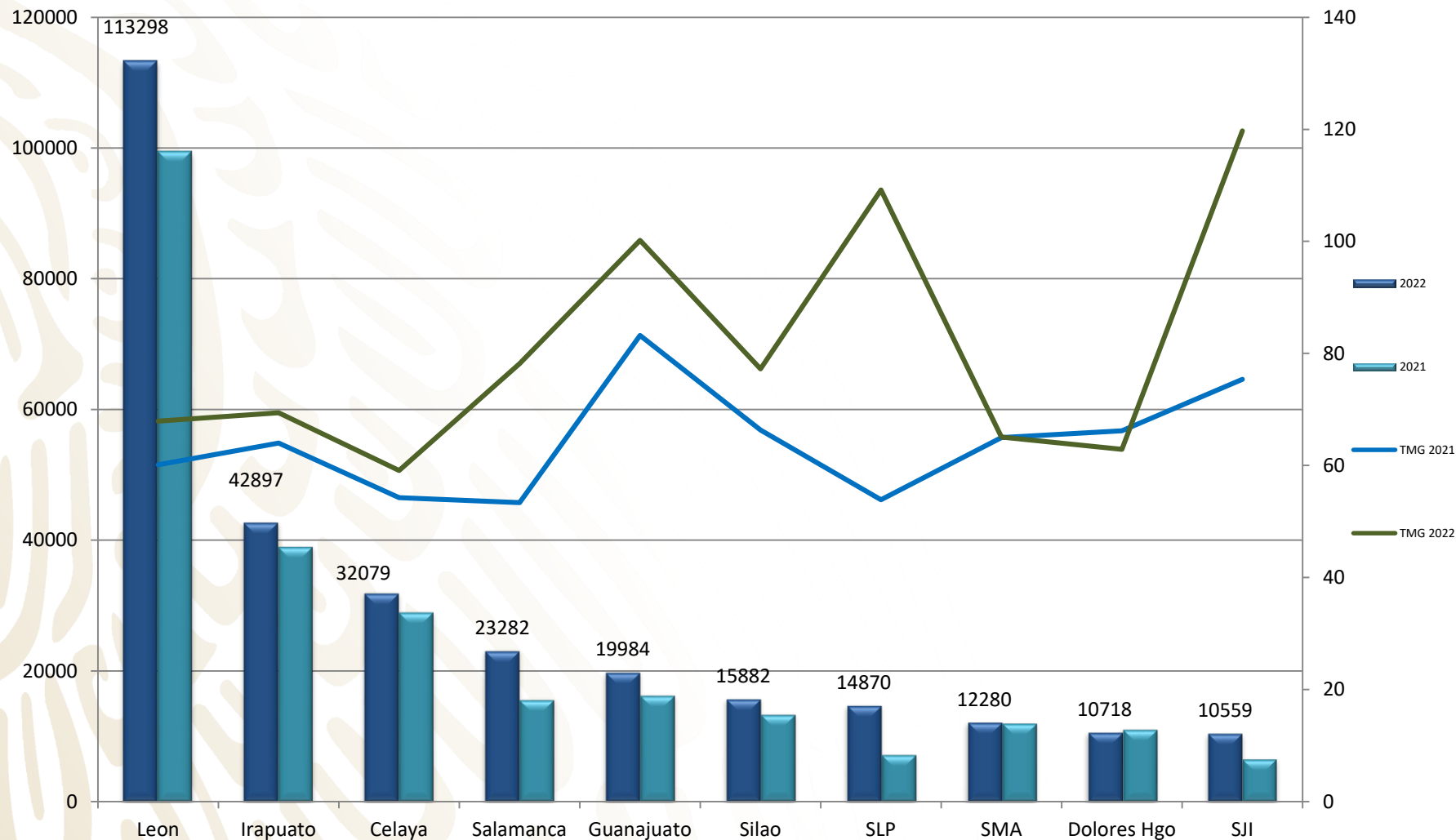
Comparativo total de Casos por Institución en Guanajuato 2022-2021



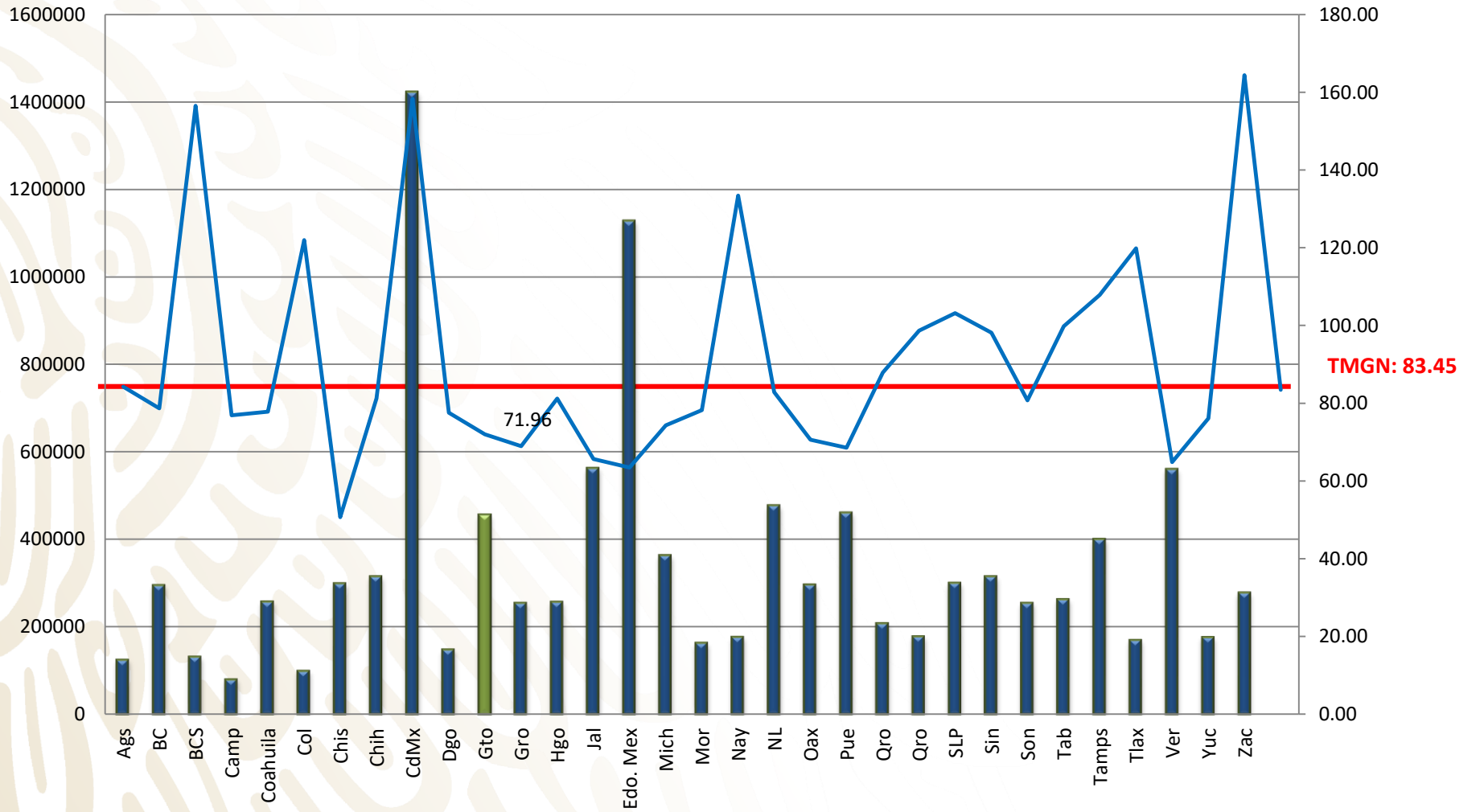
Comparativo de Casos por Jurisdicción Sanitaria 2022-2021



Municipios con Mayor Carga de Morbilidad en Guanajuato 2022-2021



Acumulado de Casos por Entidad Federativa y Tasa de Morbilidad General Nacional 2022



20 Principales Causas de Enfermedad 2022 – 2021 en Guanajuato

No.	Diagnóstico	SEMANA 15	Acumulado 2022	Acumulado 2021	Diferencia %
1	Infecciones respiratorias agudas	7,588	193,172	141,568	36
2	COVID-19	1,078	95,203	105,703	-10
3	Infección de vías urinarias	2,413	38,008	30,780	23
4	Infecciones intestinales por otros organismos	2,088	29,391	27,625	6
5	Úlceras, gastritis y duodenitis	1,004	15,611	13,368	17
6	Gingivitis y enfermedad periodontal	587	11,137	4,653	139
7	Intoxicación por picadura de alacrán	1,230	10,147	11,094	-9
8	Obesidad	628	8,014	3,359	139
9	Vulvovaginitis	355	6,521	5,970	9
10	Hipertensión arterial sistémica	270	5,787	5,126	13
11	Conjuntivitis	314	4,919	4,630	6
12	Diabetes tipo 2	246	4,843	3,690	31
13	Otitis media aguda	273	4,764	4,086	17
14	Accidentes de transporte en vehículos	323	3,668	2,245	63
15	Influenza	49	2,804	672	317
16	Violencia intrafamiliar	100	1,929	1,364	41
17	Insuficiencia venosa periférica	87	1,403	976	44
18	Depresión	82	1,324	955	39
19	Mordeduras por perro	95	1,253	874	43
20	Heridas por arma de fuego y punzocortantes	121	1,157	1,164	-1

*Casos confirmados y sospechosos, información preliminar.

20 Principales Causas de Enfermedad en el País 2022 – 2021

No.	Diagnóstico	SEMANA 15	Acumulado 2022	Acumulado 2021	Diferencia %
1	Infecciones respiratorias agudas	137,180	3,880,774	2,430,595	59.7
2	COVID-19	26,931	3,133,651	1,637,140	91.4
3	Infección de vías urinarias	45,732	839,234	701,469	19.6
4	Infecciones intestinales por otros organismos	53,963	811,173	678,686	19.5
5	Úlceras, gastritis y duodenitis	13,867	259,736	229,666	13.1
6	Obesidad	11,926	235,983	108,249	118.0
7	Gingivitis y enfermedad periodontal	11,013	226,901	100,428	125.9
8	Hipertension arterial	7,576	166,761	131,764	26.6
9	Conjuntivitis	7,676	139,242	110,956	25.5
10	Vulvovaginitis	6,814	137,843	123,987	11.2
11	Diabetes Tipo 2	6,340	131,111	99,385	31.9
12	Otitis media aguda	5,481	110,783	102,875	7.7
13	Intoxicacion por picadura de alacrán	4,856	58,397	63,879	-8.6
14	Faringitis y amigdalitis estreptocócicas	2,220	55,274	35,663	55.0
15	Insuficiencia vascular periferica	2,599	47,130	31,813	48.1
16	Accidentes de transporte en vehículos con motor	3,101	44,413	29,249	51.8
17	Depresión	1,750	35,337	24,178	46.2
18	Asma	1,716	33,996	22,448	51.4
19	Candidiasis urogenital	1,676	32,727	32,574	0.5
20	Amebiasis intestinal	1,557	31,719	30,409	4.3

*Casos confirmados y sospechosos, información preliminar.

Diagnósticos de Vigilancia Epidemiológica Especial 2022-2021

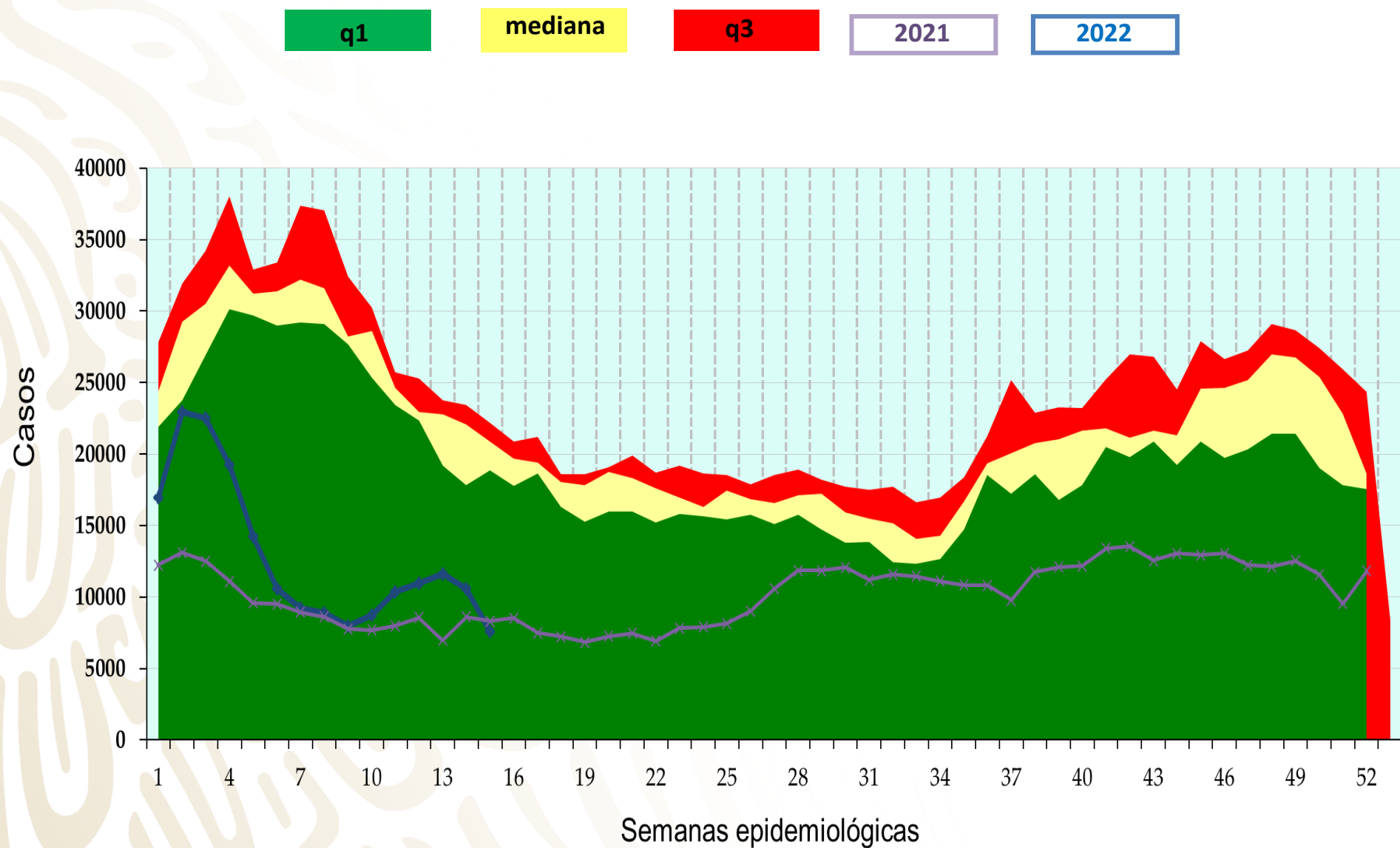
No.	Diagnóstico	SEMANA 15	Acumulado 2022	Acumulado 2021	Diferencia %
1	Infección por el VIH	5	183	181	1.1
2	Hepatitis C	-	12	8	50.0
3	Sífilis congénita	1	15	2	650.0
1	Tuberculosis Respiratoria	4	47	66	-28.8
2	Tuberculosis Meningea	-	3	3	0.0
3	Lepra	-	0	2	-100.0
1	* Dengue no grave	1	5	31	-83.9
2	*Dengue con signos de alarma	1	1	0	100.0
3	*Dengue grave	-	0	0	0.0
4	Zika	-	0	0	0.0
5	Enfermedad de Chagas	2	30	30	0.0
1	Hepatitis Aguda tipo A	11	79	18	338.9
2	Enteritis Debida a Rotavirus	1	14	43	-67.4
3	Brucelosis		23	4	475.0
1	Enfermedad Febril Exantemática	3	104	44	136.4
2	Síndrome Coqueluchoide	1	54	13	315.4
3	Tosferina	-	0	0	0.0
4	ESAVI's	6	52	438	-88.1
5	Tetanos	-	0	0	0.0
6	Parálisis Flácida Aguda	1	17	12	41.7
1	Intoxicación por Picadura de Alacran	1,230	10,147	11,094	-8.5
2	Intoxicación por Plaguicidas	1	20	11	81.8
3	Intoxicación Por Ponzón Animales	146	928	654	41.9
1	COVID-19	1,078	95,203	105,703	-9.9
2	Influenza	49	2,804	672	317.3
3	Neumonías y Bronconeumonías	31	1,012	1,735	-41.7

*Casos confirmados y sospechosos, información preliminar.

Canales Endémicos de Interés Epidemiológico

Semana 15, 2022

Infecciones Respiratorias Agudas



Influenza



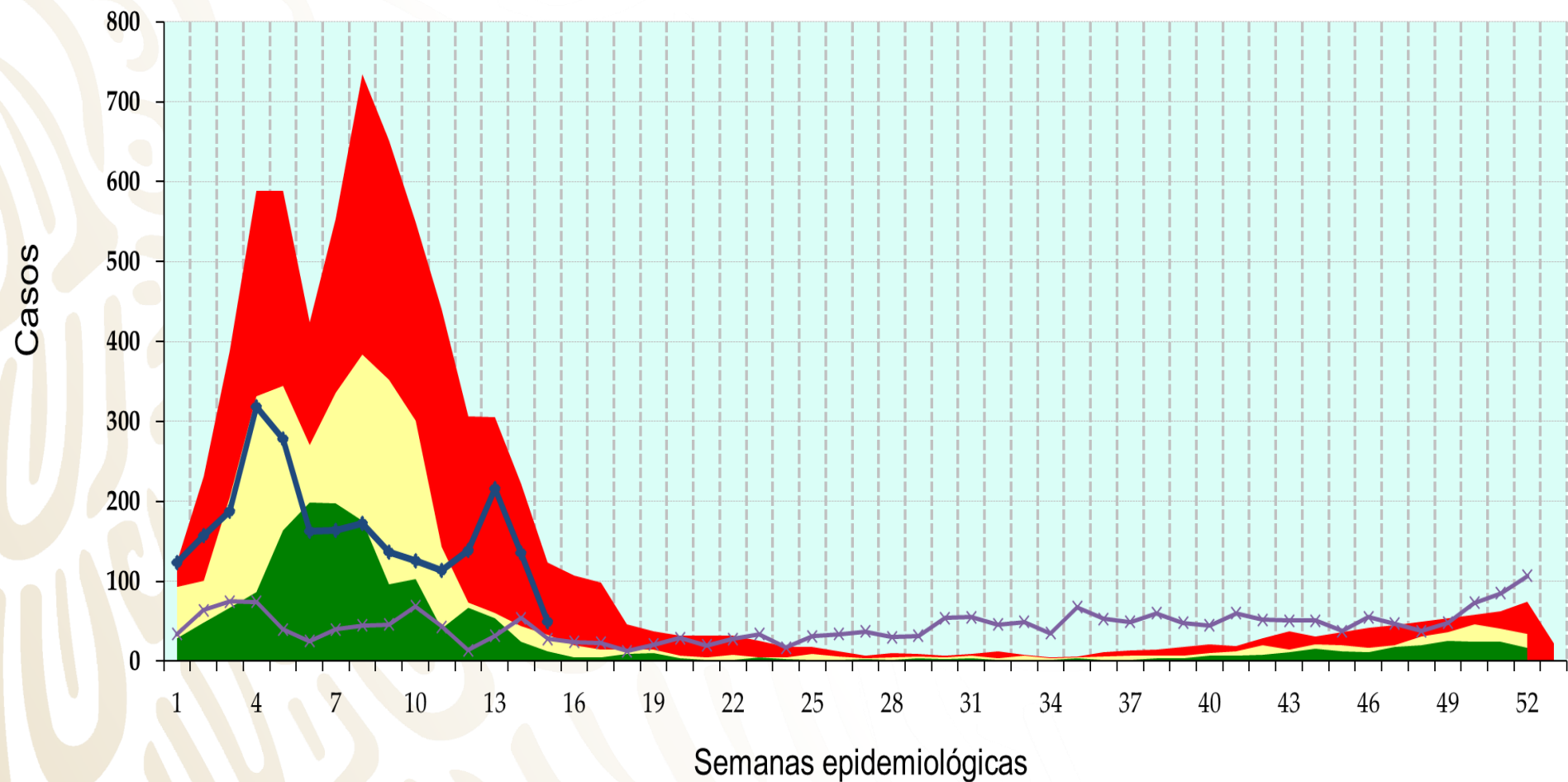
q1

mediana

q3

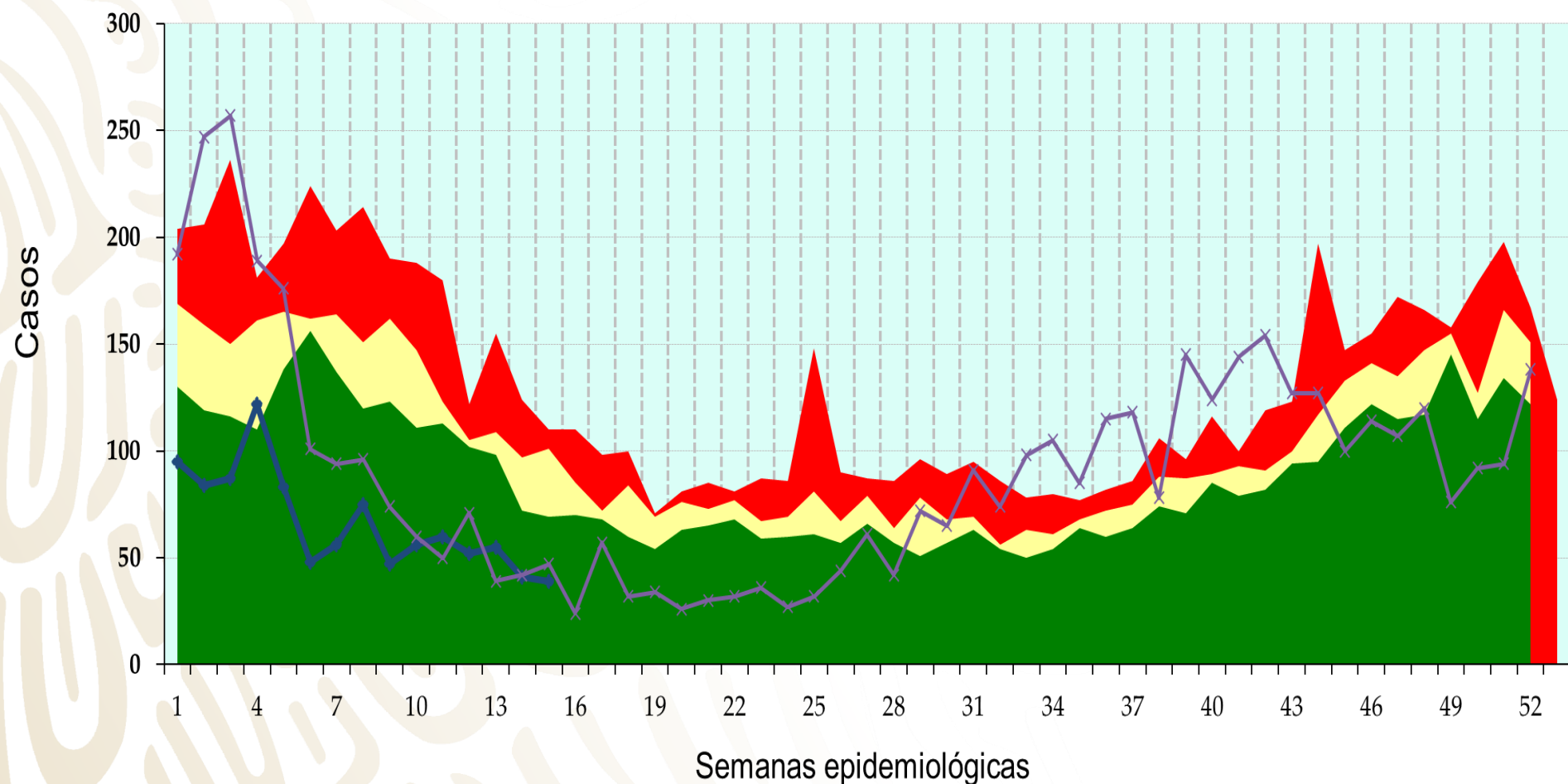
2021

2022



Neumonías y Bronconeumonías

q1 mediana q3 2021 2022



Infecciones Intestinales por Otros Organismos

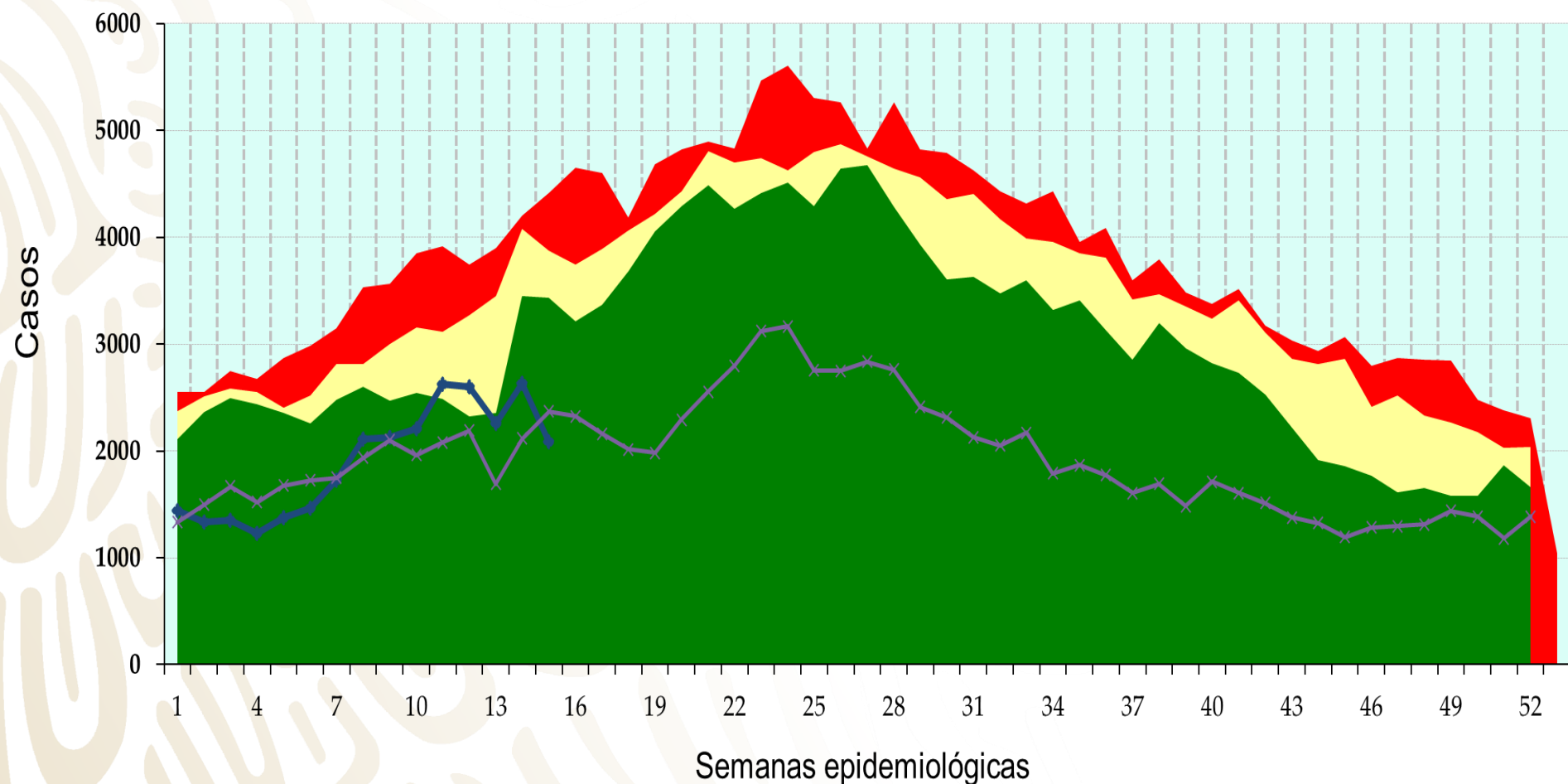
q1

mediana

q3

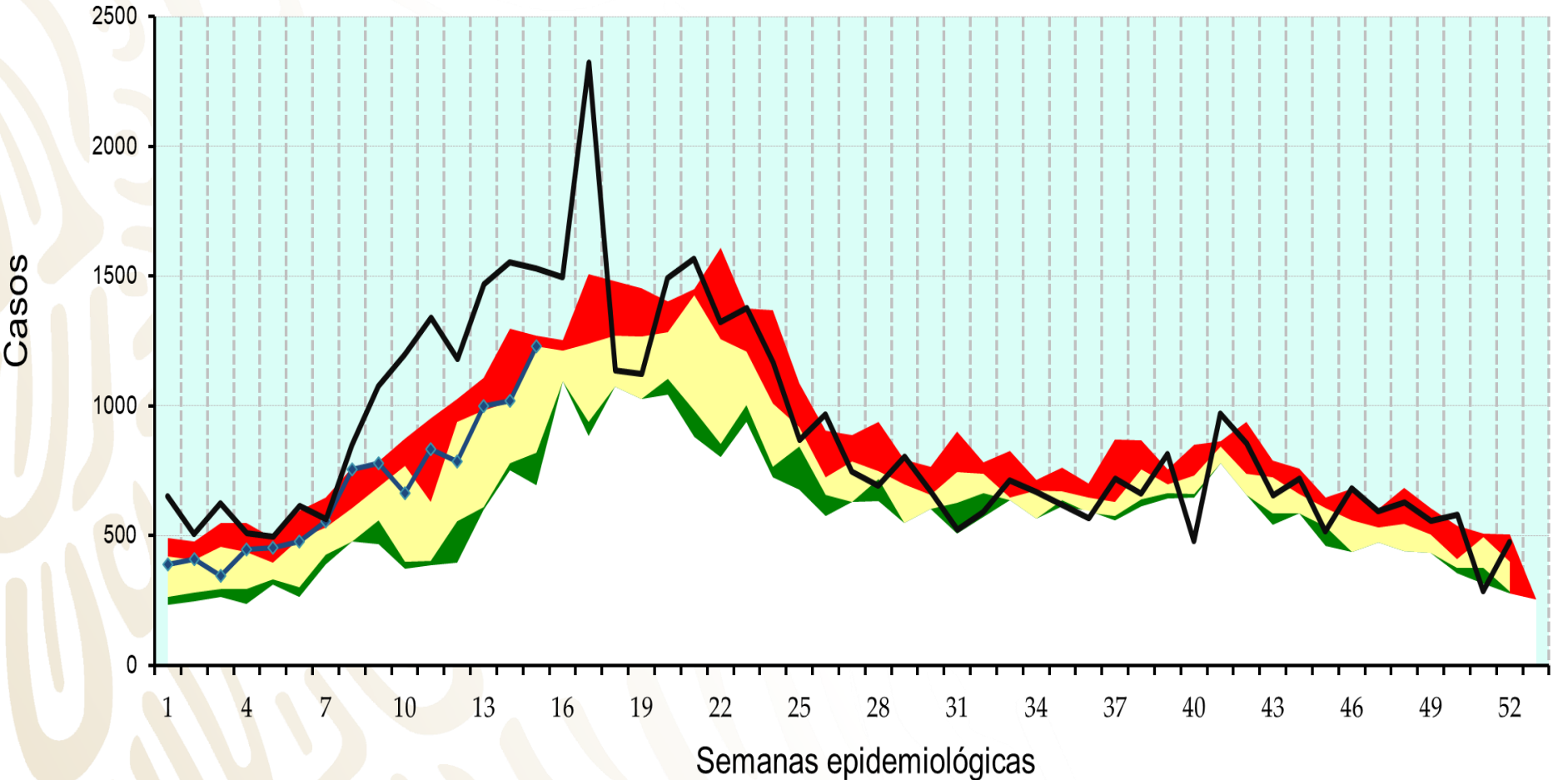
2021

2022



Intoxicación por Picadura de Alacrán

q1 **mediana** **q3** **2021** **2022**



Infección por el Virus de la Inmunodeficiencia Humana

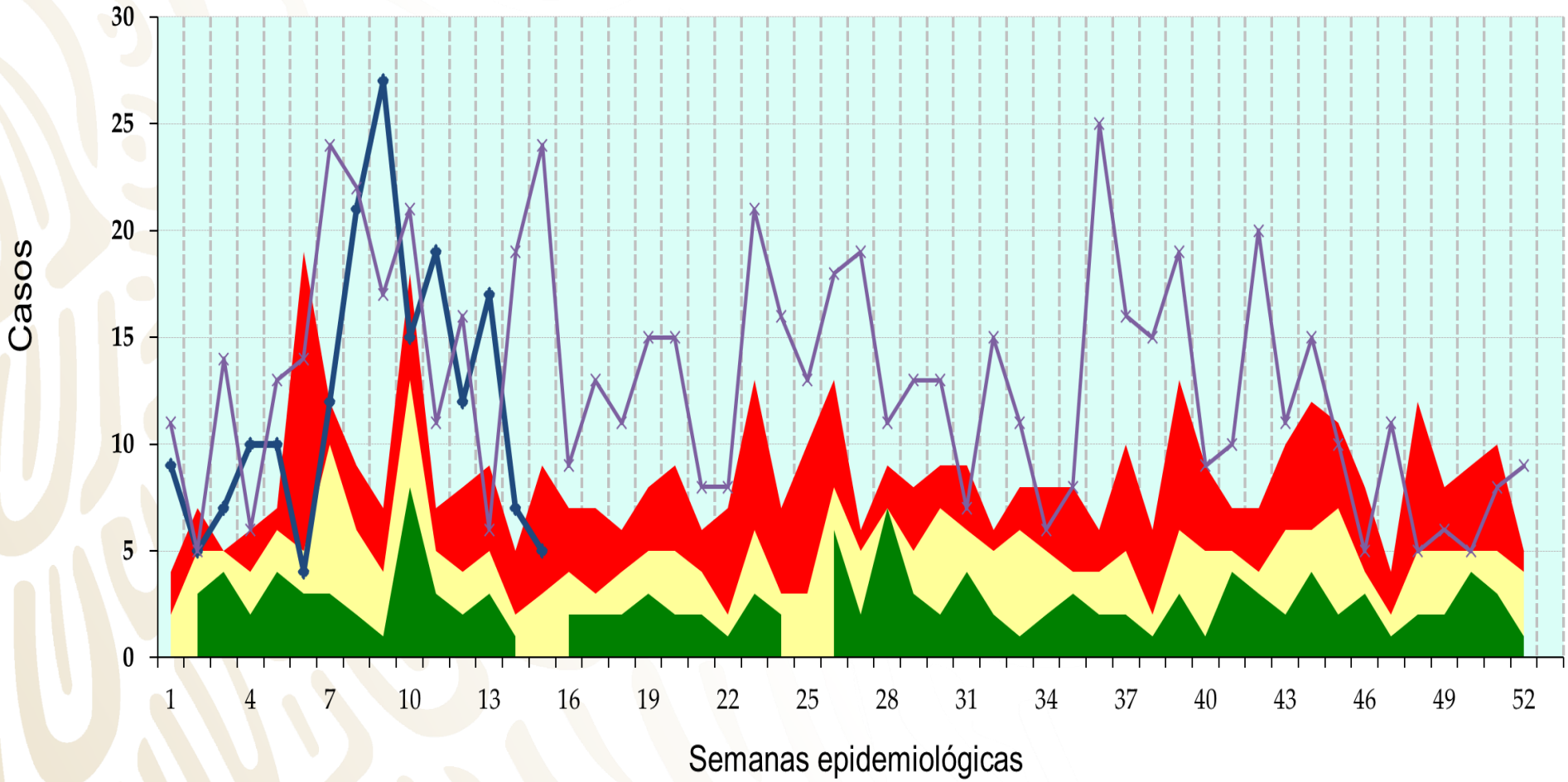
q1

mediana

q3

2021

2022



Hepatitis Vírica A

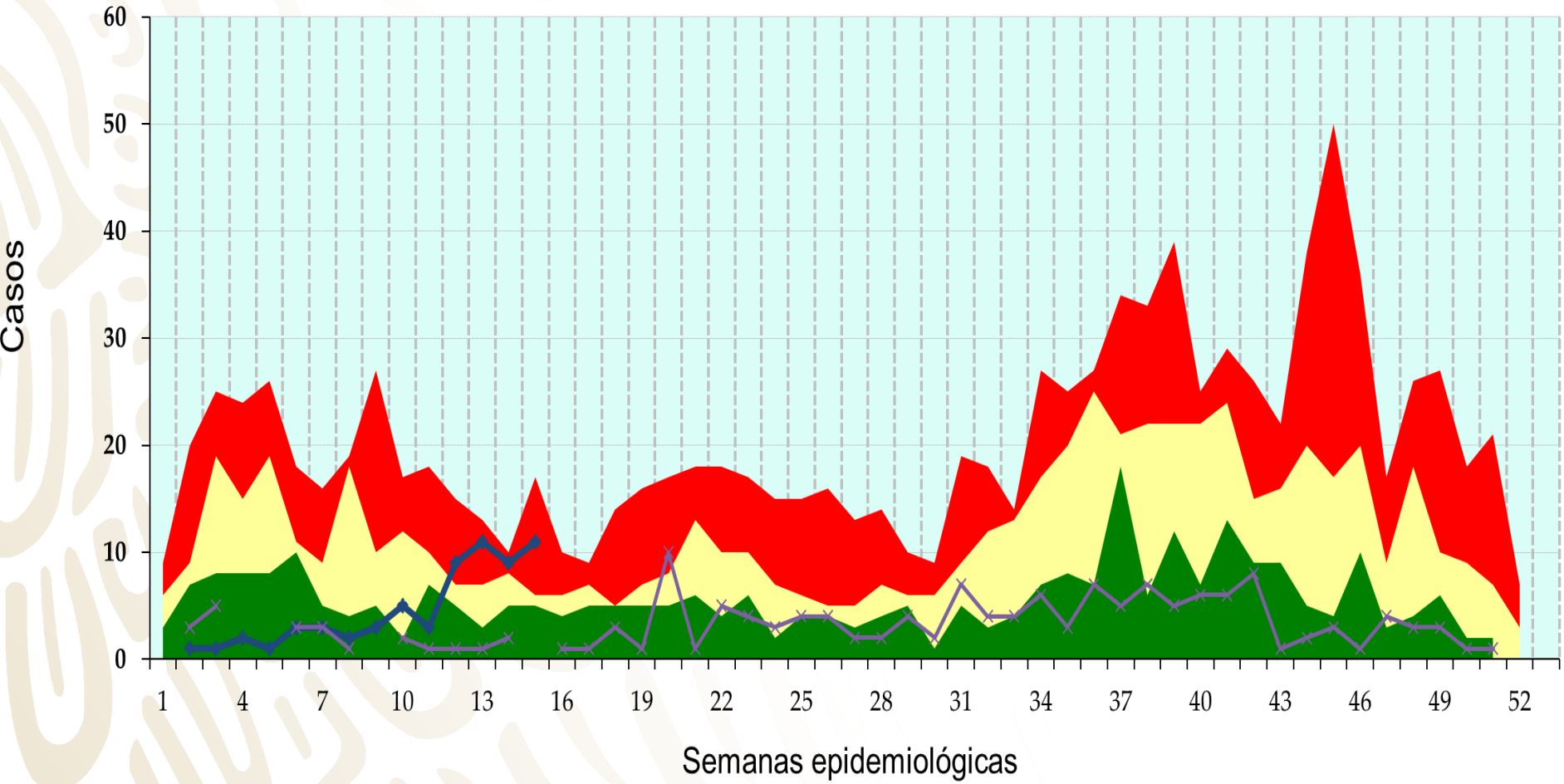
q1

mediana

q3

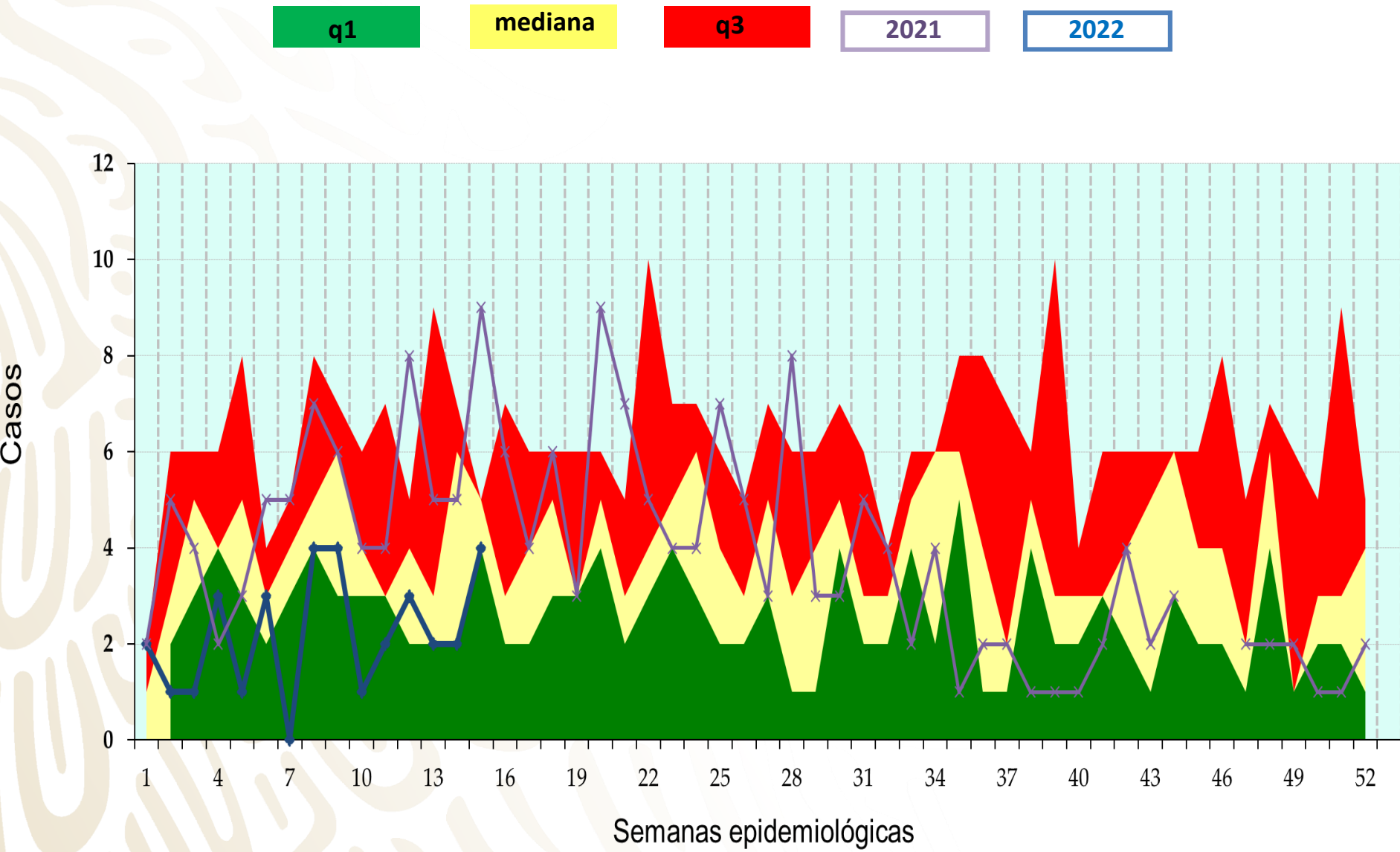
2021

2022



Fuente: SUAVE 2021-2022, Semana 15, frecuencia absoluta acumulada.

Tuberculosis Respiratoria



Fuente: SUAVE 2021-2022, Semana 15, frecuencia absoluta acumulada.

Displasia Cervical Leve y Moderada

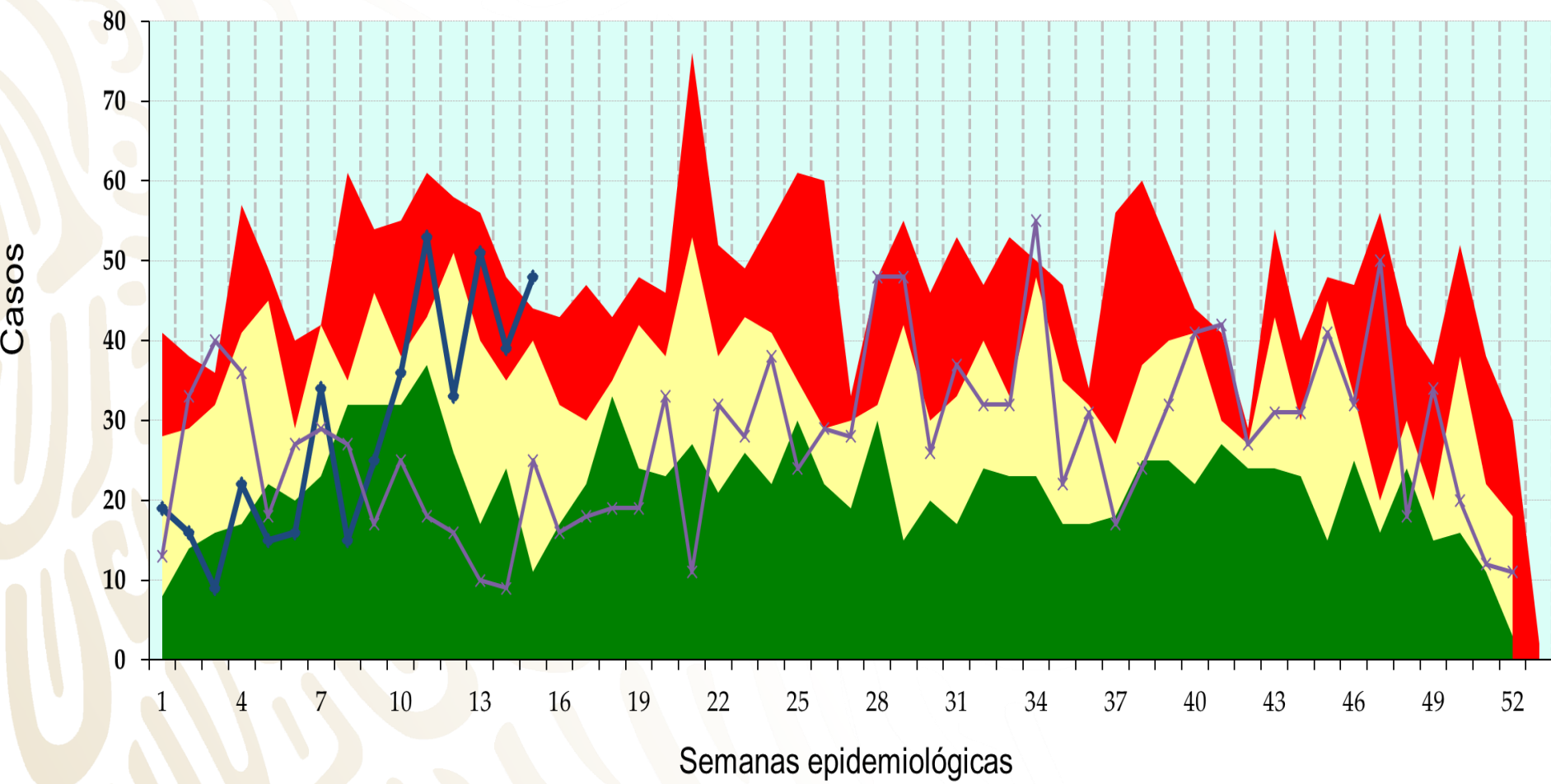
q1

mediana

q3

2021

2022



Diabetes Tipo 2

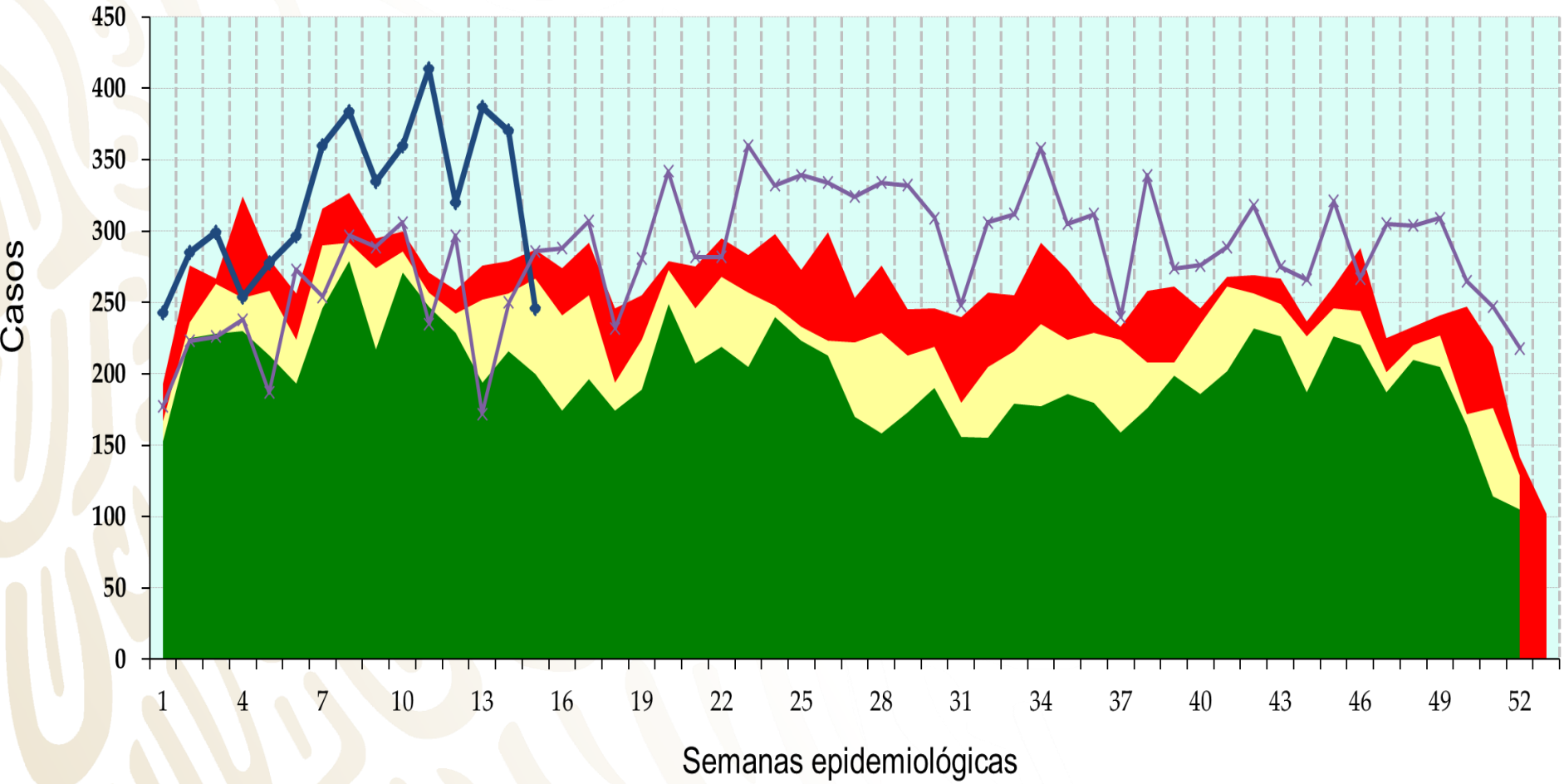
q1

mediana

q3

2021

2022



Depresión

q1

mediana

q3

2021

2022

