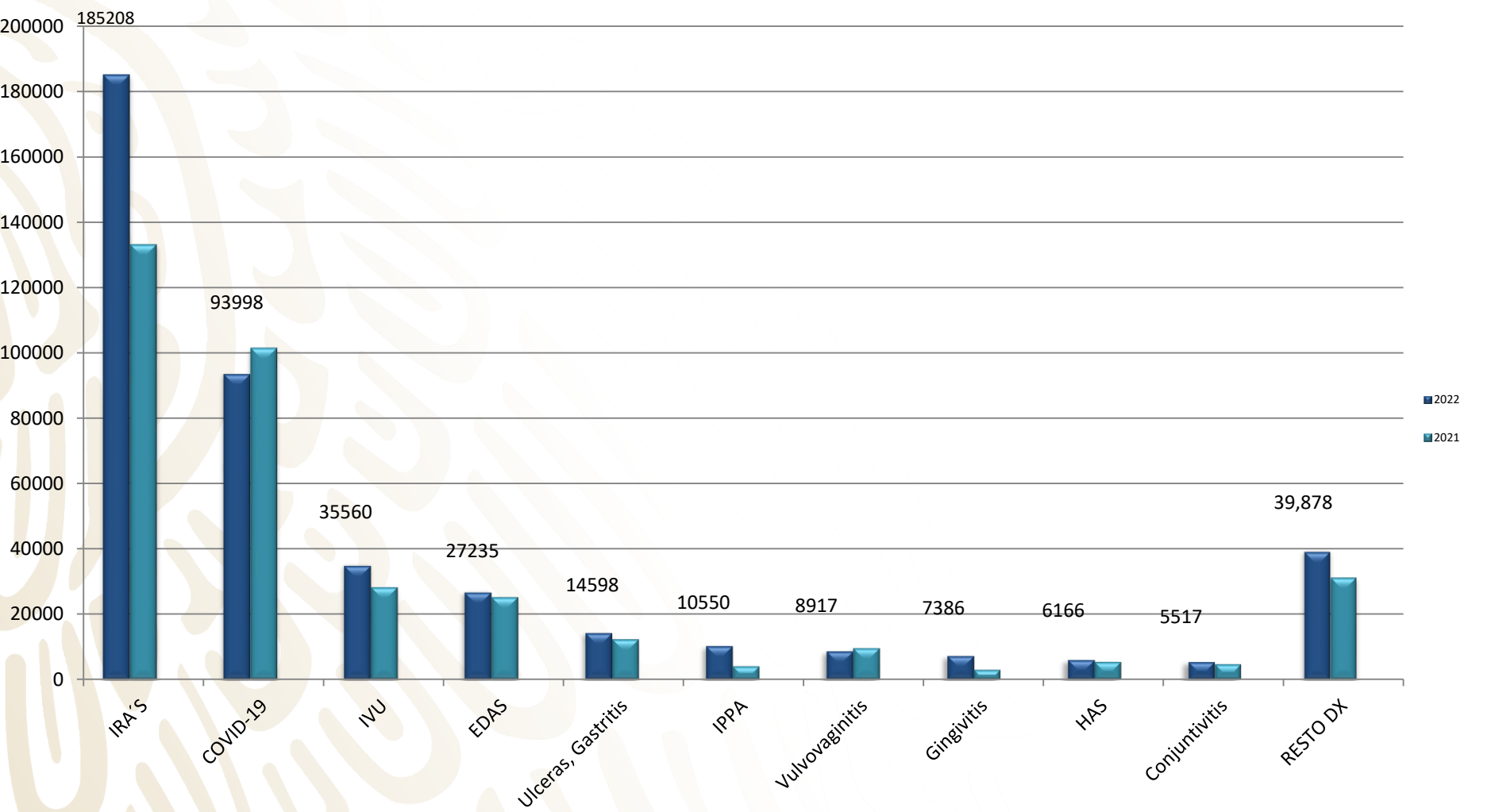
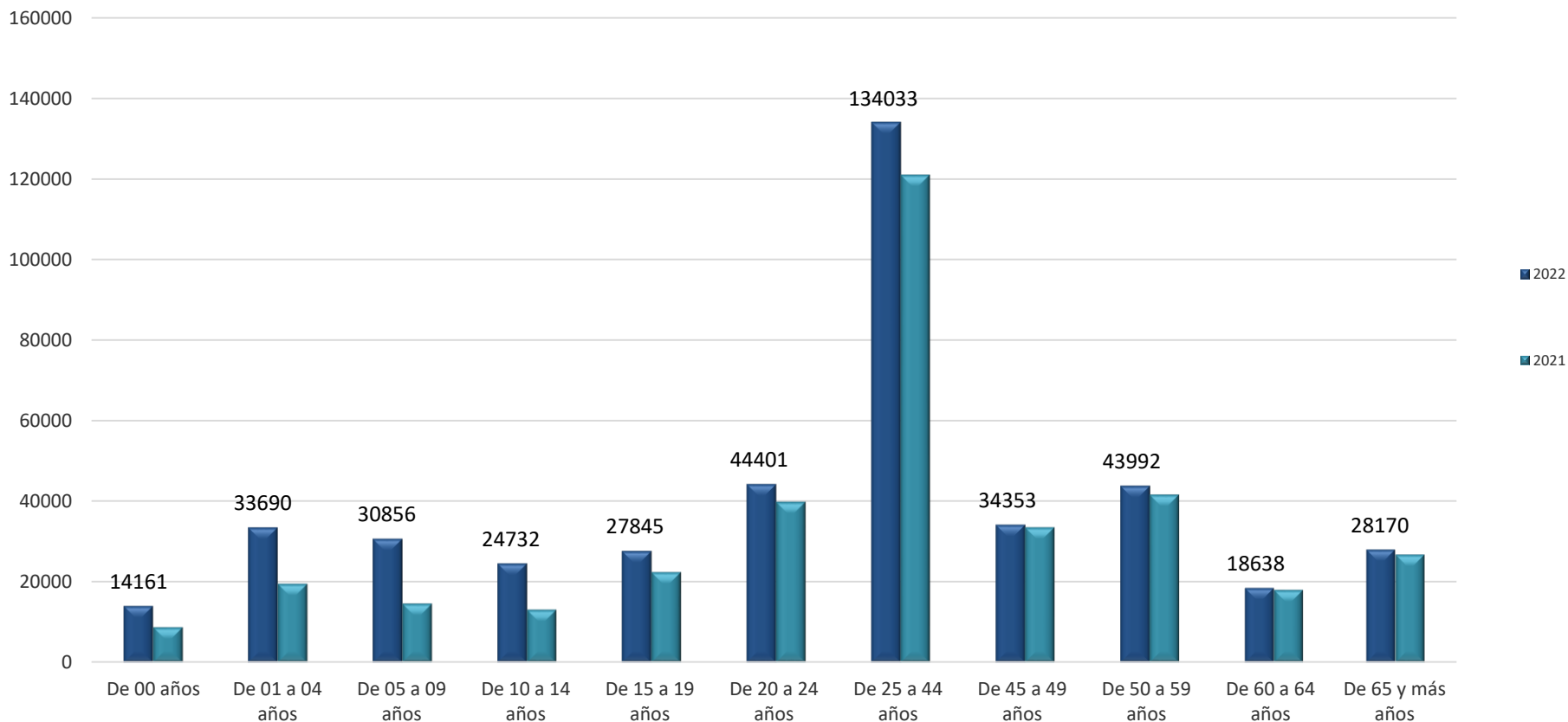

Semana Epidemiológica No. 14
Del 3 al 9 de abril del 2022

Boletín Epidemiológico Guanajuato

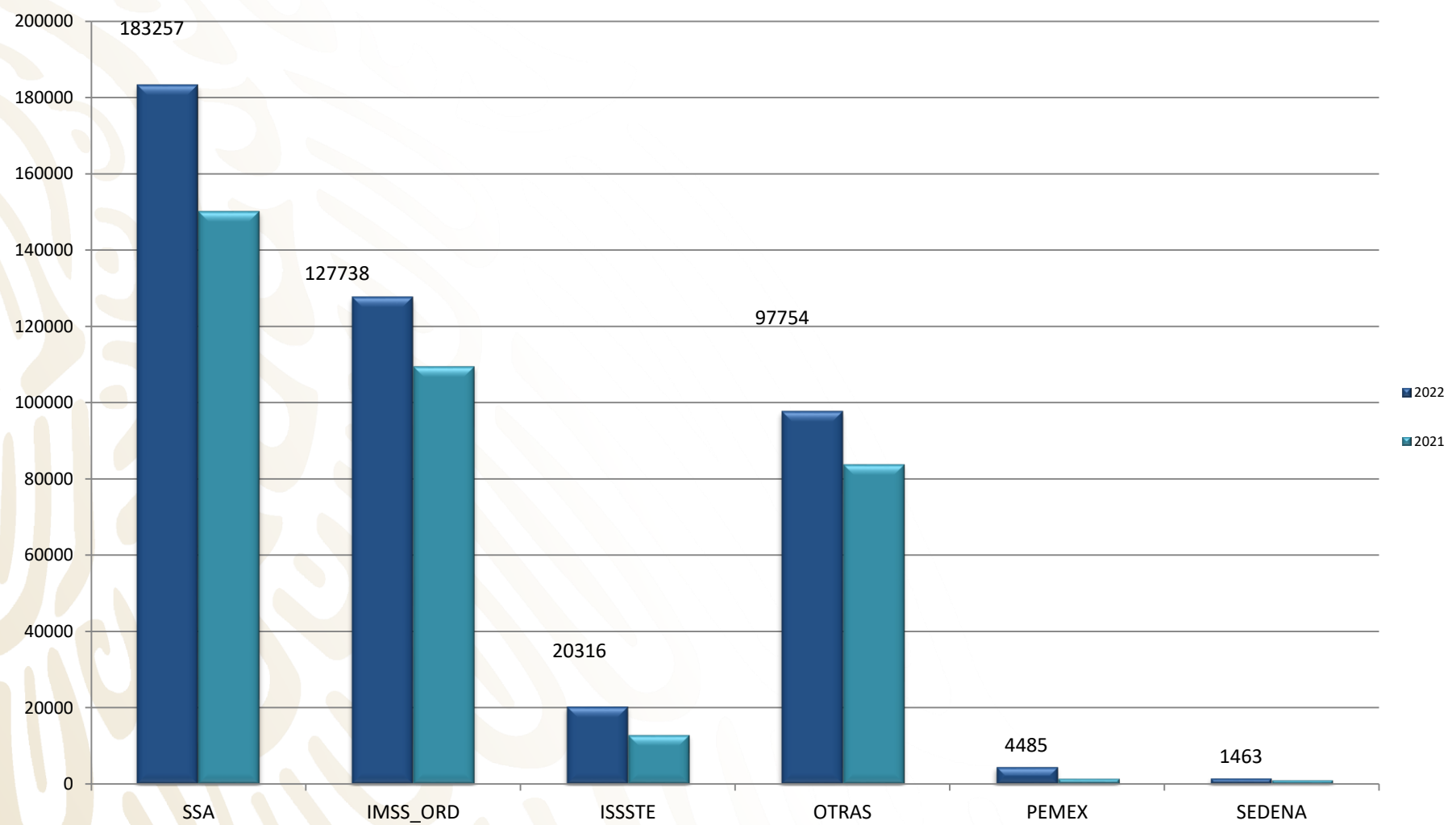
10 Principales Causas de Morbilidad Comparativo 2022 - 2021



Carga de Morbilidad por Grupo de Edad 2022 - 2021

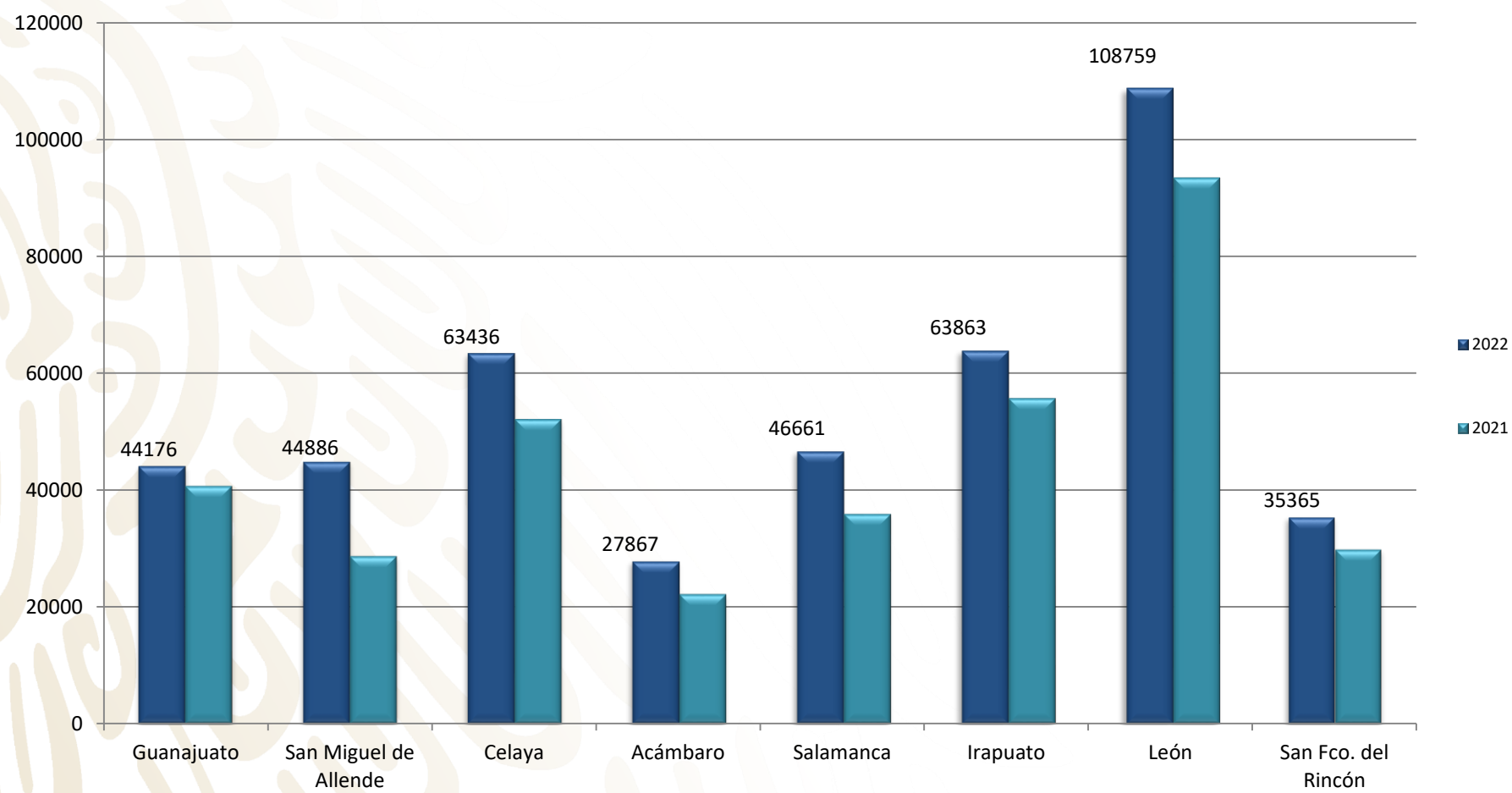


Comparativo total de Casos por Institución en Guanajuato 2022-2021

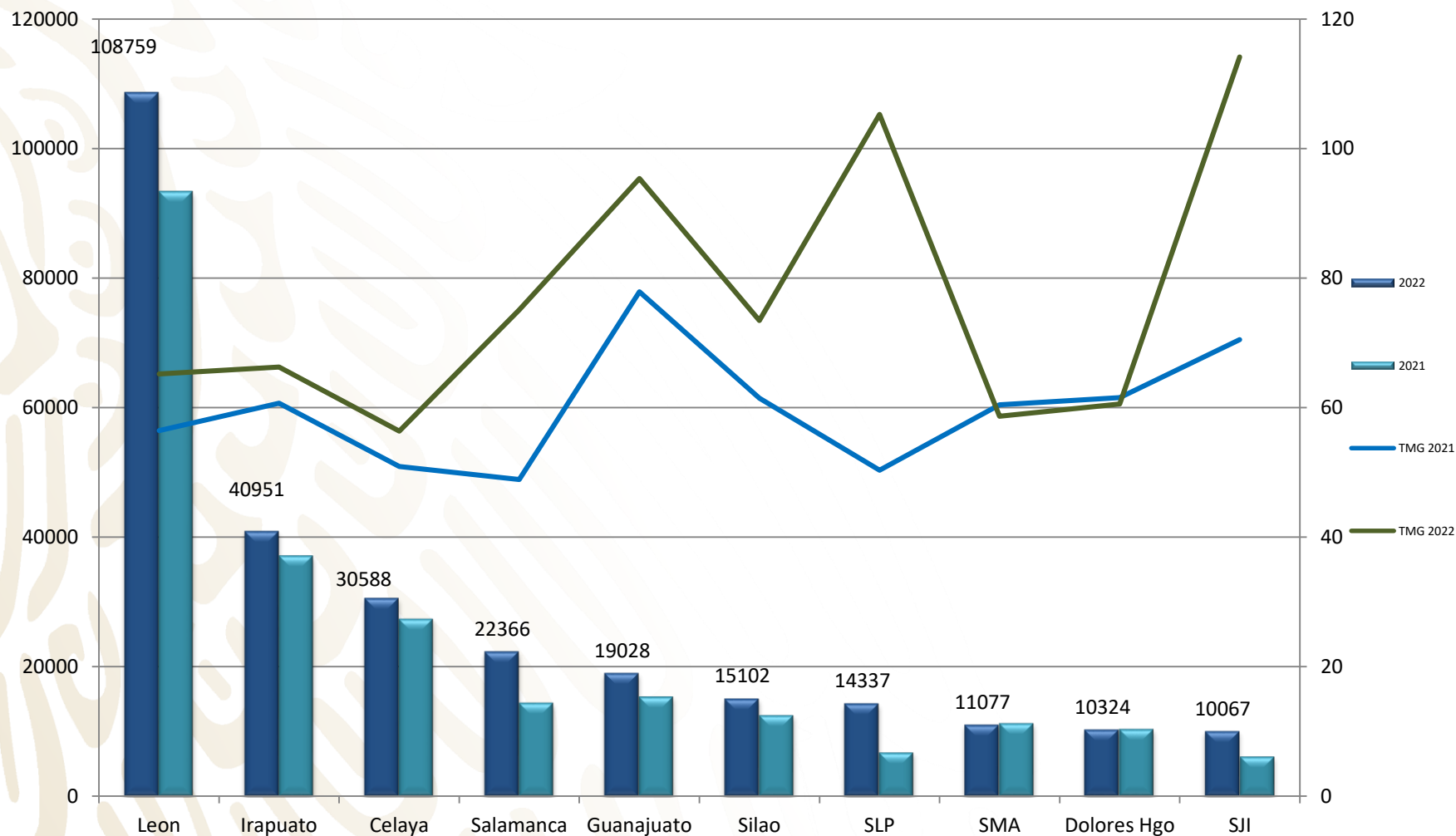


Fuente: SUAVE 2021-2022, Semana 14, frecuencia absoluta acumulada.

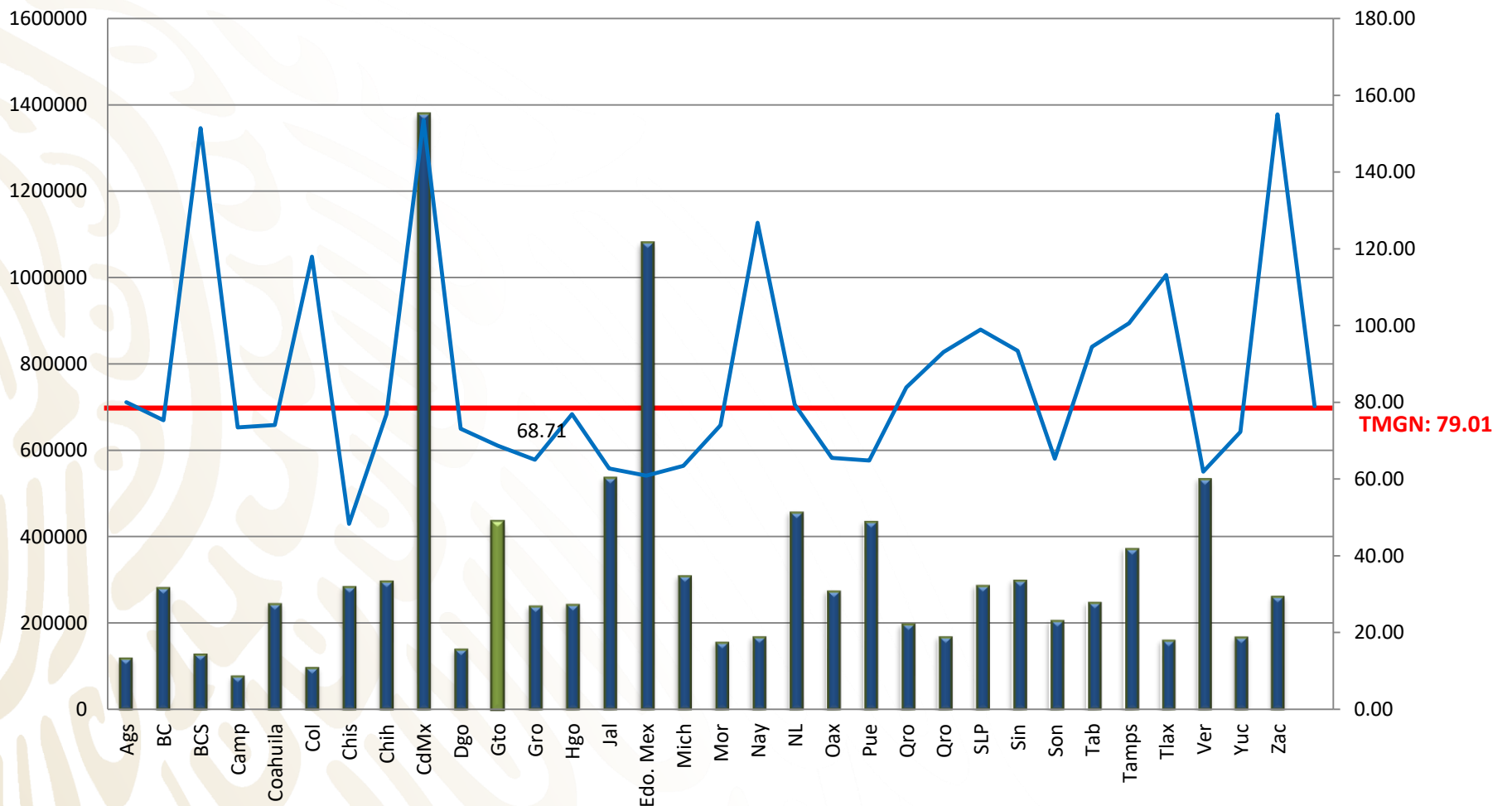
Comparativo de Casos por Jurisdicción Sanitaria 2022-2021



Municipios con Mayor Carga de Morbilidad en Guanajuato 2022-2021



Acumulado de Casos por Entidad Federativa y Tasa de Morbilidad General Nacional 2022



20 Principales Causas de Enfermedad 2022 – 2021 en Guanajuato

No.	Diagnóstico	SEMANA 14	Acumulado 2022	Acumulado 2021	Diferencia %
1	Infecciones respiratorias agudas	10,574	185,208	133,241	39
2	COVID-19	2,010	93,998	101,548	-7.4
3	Infección de vías urinarias	2,990	35,560	28,280	26
4	Infecciones intestinales por otros organismos	2,631	27,235	25,254	8
5	Úlceras, gastritis y duodenitis	1,100	14,598	12,416	18
6	Gingivitis y enfermedad periodontal	851	10,550	4,161	154
7	Intoxicación por picadura de alacrán	1,019	8,917	9,673	-8
8	Obesidad	1,087	7,386	3,070	141
9	Vulvovaginitis	542	6,166	5,481	12
10	Hipertensión arterial sistémica	355	5,517	4,802	15
11	Conjuntivitis	429	4,605	4,272	8
12	Diabetes tipo 2	370	4,597	3,404	35
13	Otitis media aguda	326	4,491	3,775	19
14	Accidentes de transporte en vehículos	200	3,345	2,057	63
15	Influenza	135	2,741	644	326
16	Violencia intrafamiliar	160	1,829	1,271	44
17	Insuficiencia venosa periférica	163	1,316	881	49
18	Depresión	113	1,242	866	43
19	Mordeduras por perro	110	1,147	798	44
20	Infección asociada a la atención de la salud	70	1,062	808	31

*Casos confirmados y sospechosos, información preliminar.

20 Principales Causas de Enfermedad en el País 2022 – 2021

No.	Diagnóstico	SEMANA 14	Acumulado 2022	Acumulado 2021	Diferencia %
1	Infecciones respiratorias agudas	173,688	3,683,213	2,272,102	62.1
2	COVID-19	42,035	3,037,518	1,562,984	94.3
3	Infección de vías urinarias	51,737	779,423	645,583	20.7
4	Infecciones intestinales por otros organismos	56,488	738,766	616,225	19.9
5	Úlceras, gastritis y duodenitis	14,944	241,659	212,687	13.6
6	Obesidad	18,905	220,682	98,838	123.3
7	Gingivitis y enfermedad periodontal	14,708	211,308	90,960	132.3
8	Hipertensión arterial	9,610	156,861	122,574	28.0
9	Conjuntivitis	9,138	129,031	102,092	26.4
10	Vulvovaginitis	8,163	128,707	114,512	12.4
11	Diabetes Tipo 2	8,428	122,746	91,433	34.2
12	Otitis media aguda	5,251	102,907	95,699	7.5
13	Intoxicación por picadura de alacrán	3,840	52,412	57,266	-8.5
14	Faringitis y amigdalitis estreptocócicas	2,394	51,891	33,577	54.5
15	Insuficiencia vascular periférica	3,650	43,725	28,696	52.4
16	Accidentes de transporte en vehículos con motor	2,185	40,100	26,890	49.1
17	Depresión	2,137	32,913	22,116	48.8
18	Asma	2,050	31,686	21,009	50.8
19	Candidiasis urogenital	1,887	30,552	30,201	1.2
20	Amebiasis intestinal	1,984	29,616	27,833	6.4

*Casos confirmados y sospechosos, información preliminar.

Diagnósticos de Vigilancia Epidemiológica Especial 2022-2021

No.	Diagnóstico	SEMANA 14	Acumulado 2022	Acumulado 2021	Diferencia %
1	Infección por el VIH	7	171	159	7.5
2	Hepatitis C	-	12	6	100.0
3	Sífilis congénita	3	14	2	600.0
1	Tuberculosis Respiratoria	2	39	60	-35.0
2	Tuberculosis Meningea	-	3	3	0.0
3	Lepra	-	0	2	-100.0
1	* Dengue no grave	-	4	26	-84.6
2	*Dengue con signos de alarma	-	0	0	0.0
3	*Dengue grave	-	0	0	0.0
4	Zika	-	0	0	0.0
5	Enfermedad de Chagas	1	28	28	0.0
1	Hepatitis Aguda tipo A	9	62	18	244.4
2	Enteritis Debida a Rotavirus	5	13	42	-69.0
3	Brucelosis	1	20	4	400.0
1	Enfermedad Febril Exantemática	9	101	39	159.0
2	Síndrome Coqueluchoide	10	53	10	430.0
3	Tosferina	-	0	0	0.0
4	ESAVI's	-	46	414	-88.9
5	Tetanos	-	0	0	0.0
6	Parálisis Flácida Aguda	1	16	10	60.0
1	Intoxicación por Picadura de Alacran	1,019	8,917	9,673	-7.8
2	Intoxicación por Plaguicidas	-	19	10	90.0
3	Intoxicación Por Ponzón Animales	75	782	591	32.3
1	COVID-19	2,010	93,998	101,548	-7.4
2	Influenza	135	2,741	644	325.6
3	Neumonías y Bronconeumonías	41	981	1,688	-41.9

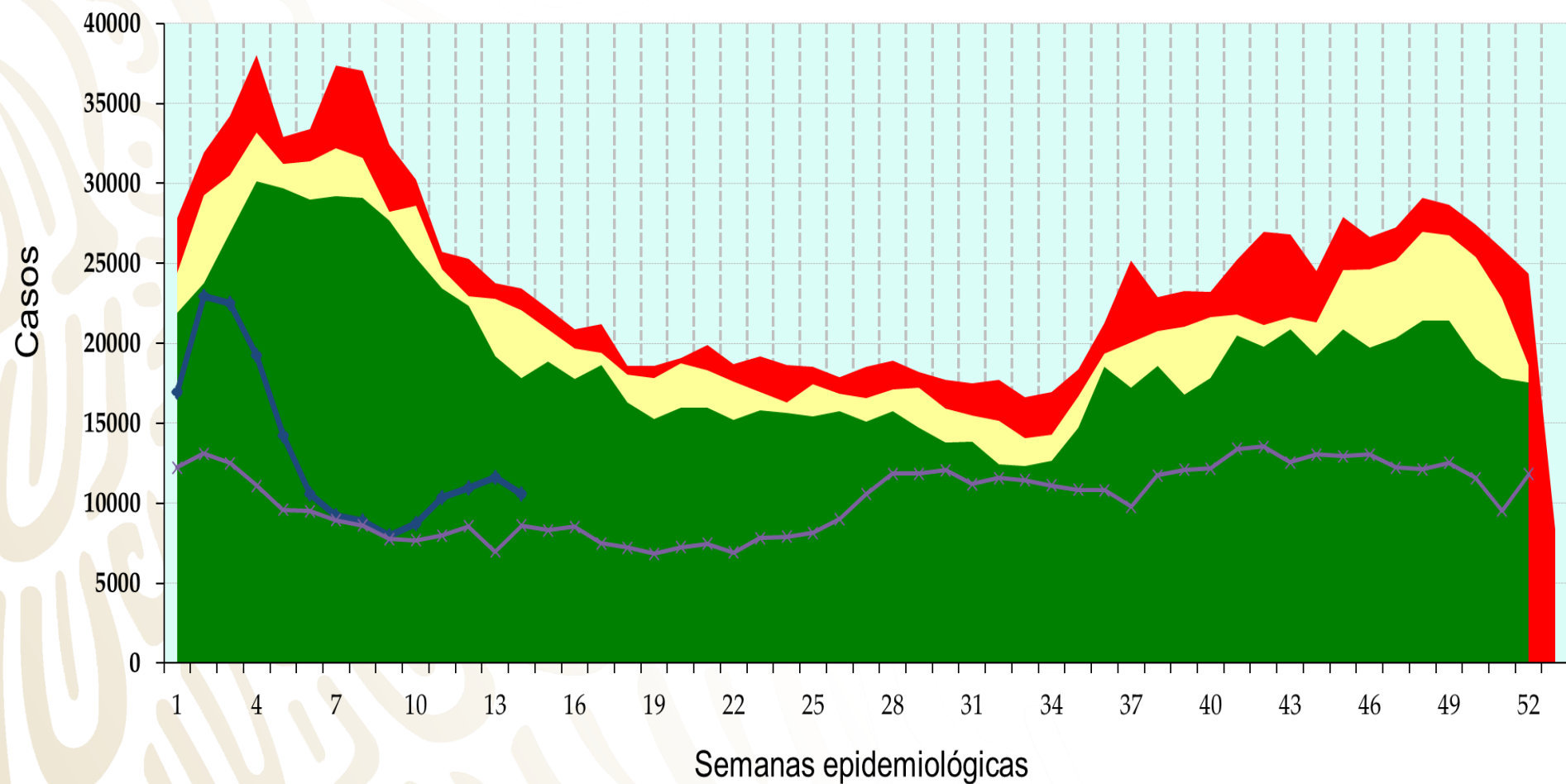
*Casos confirmados y sospechosos, información preliminar.

Canales Endémicos de Interés Epidemiológico

Semana 14, 2022

Infecciones Respiratorias Agudas

q1 mediana q3 2021 2022



Influenza



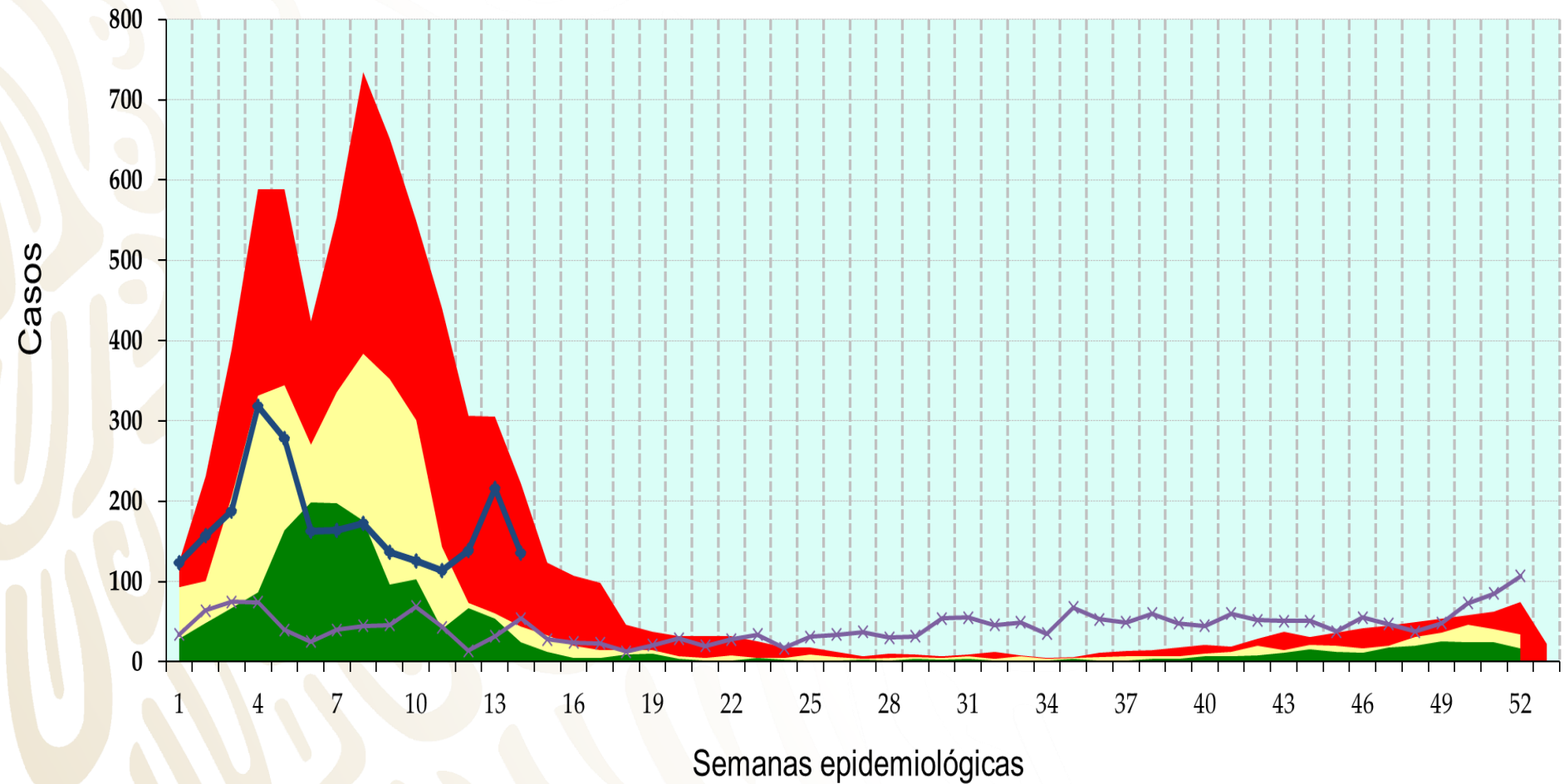
q1

mediana

q3

2021

2022



Neumonías y Bronconeumonías

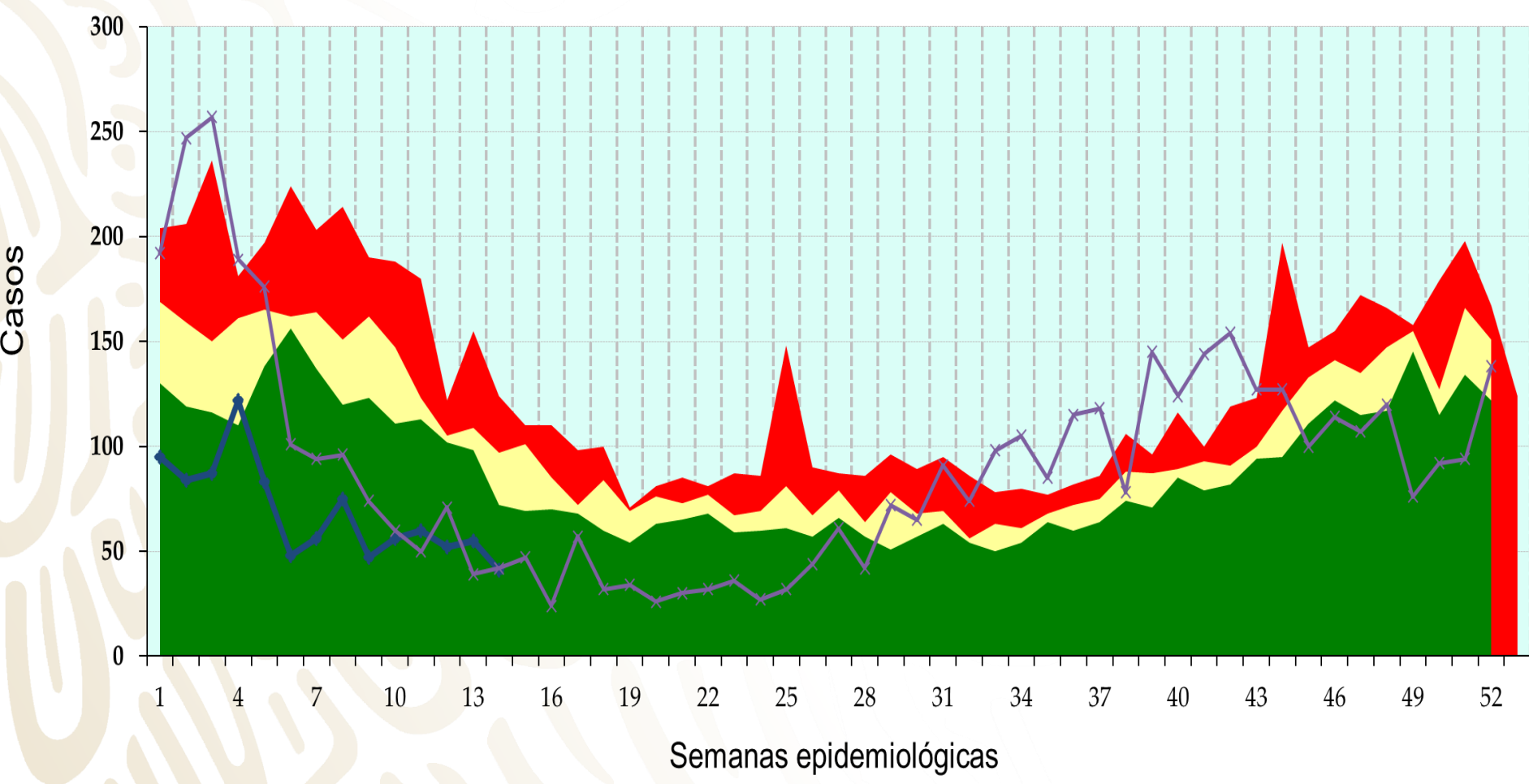
q1

mediana

q3

2021

2022



Infecciones Intestinales por Otros Organismos

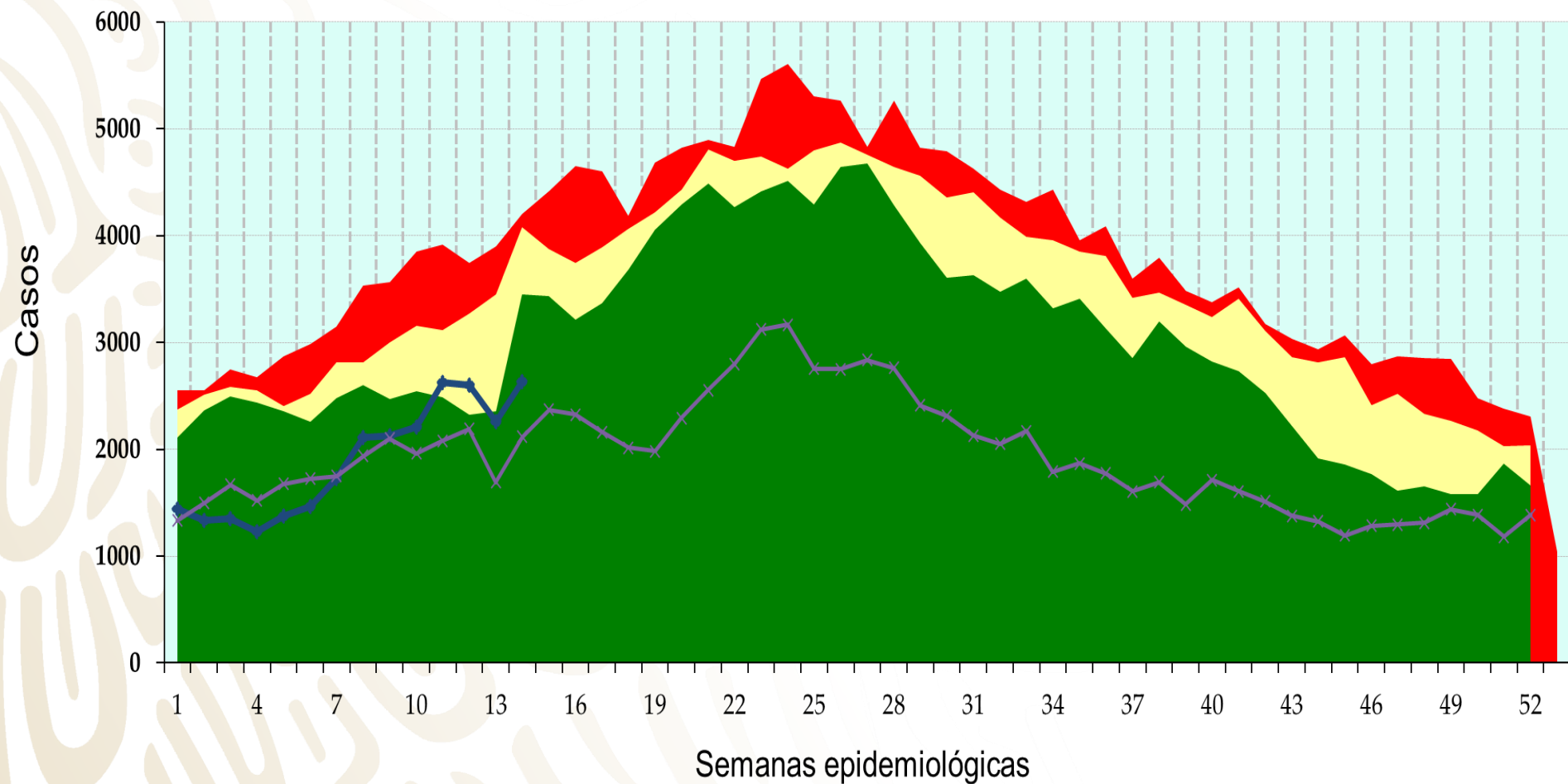
q1

mediana

q3

2021

2022



Intoxicación por Picadura de Alacrán

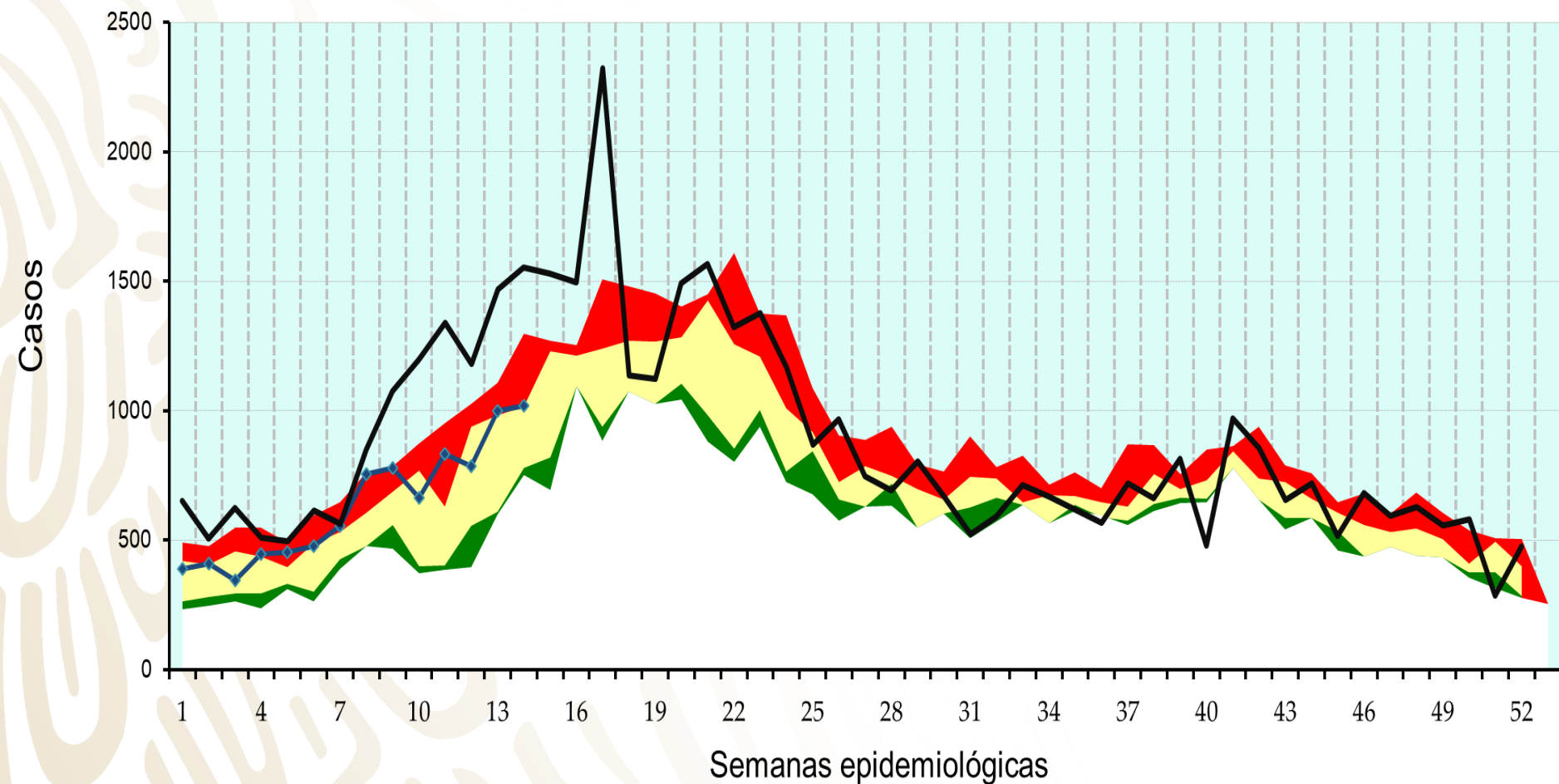
q1

mediana

q3

2021

2022



Infección por el Virus de la Inmunodeficiencia Humana

q1

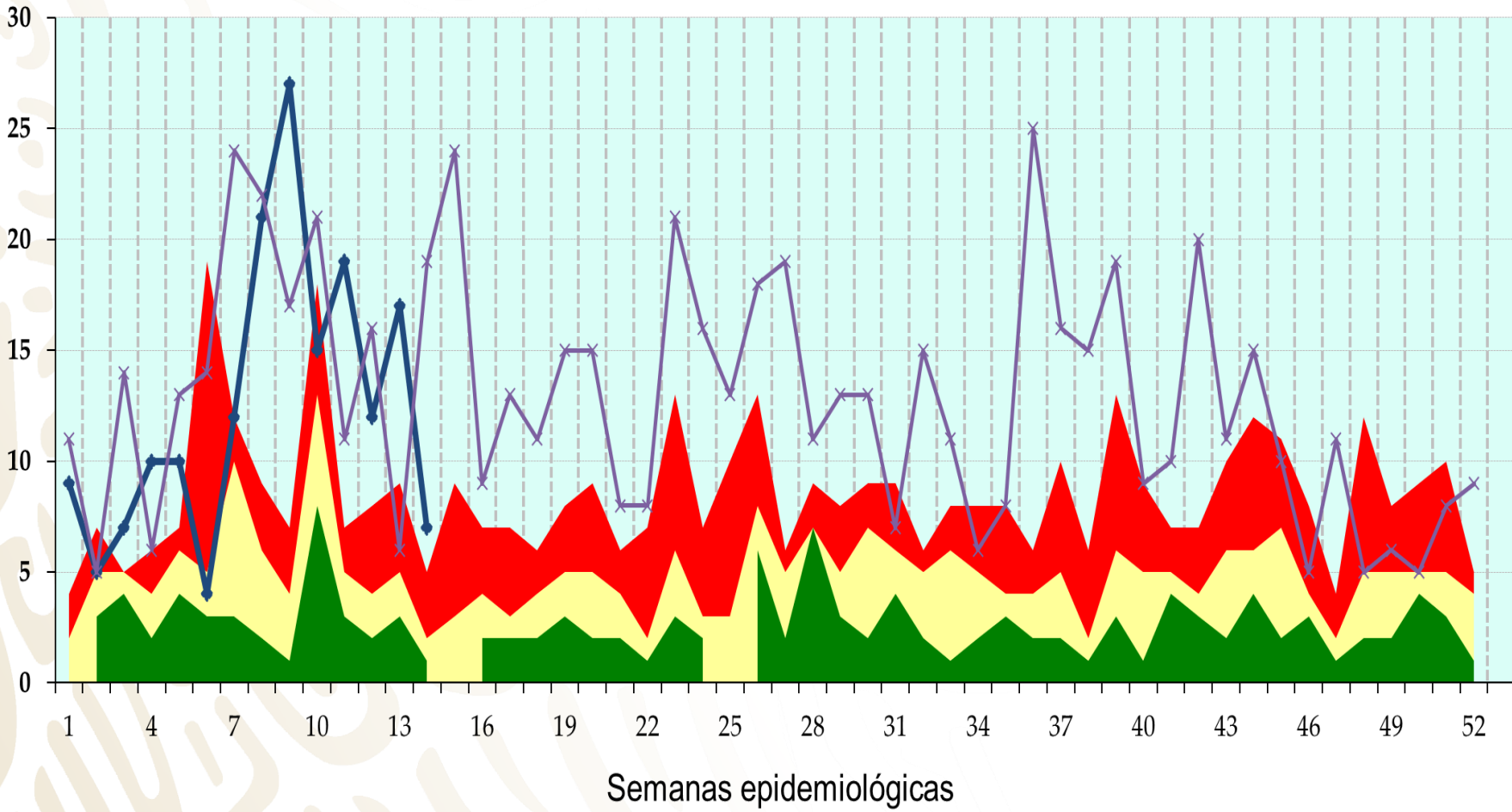
mediana

q3

2021

2022

Casos



Hepatitis Vírica A



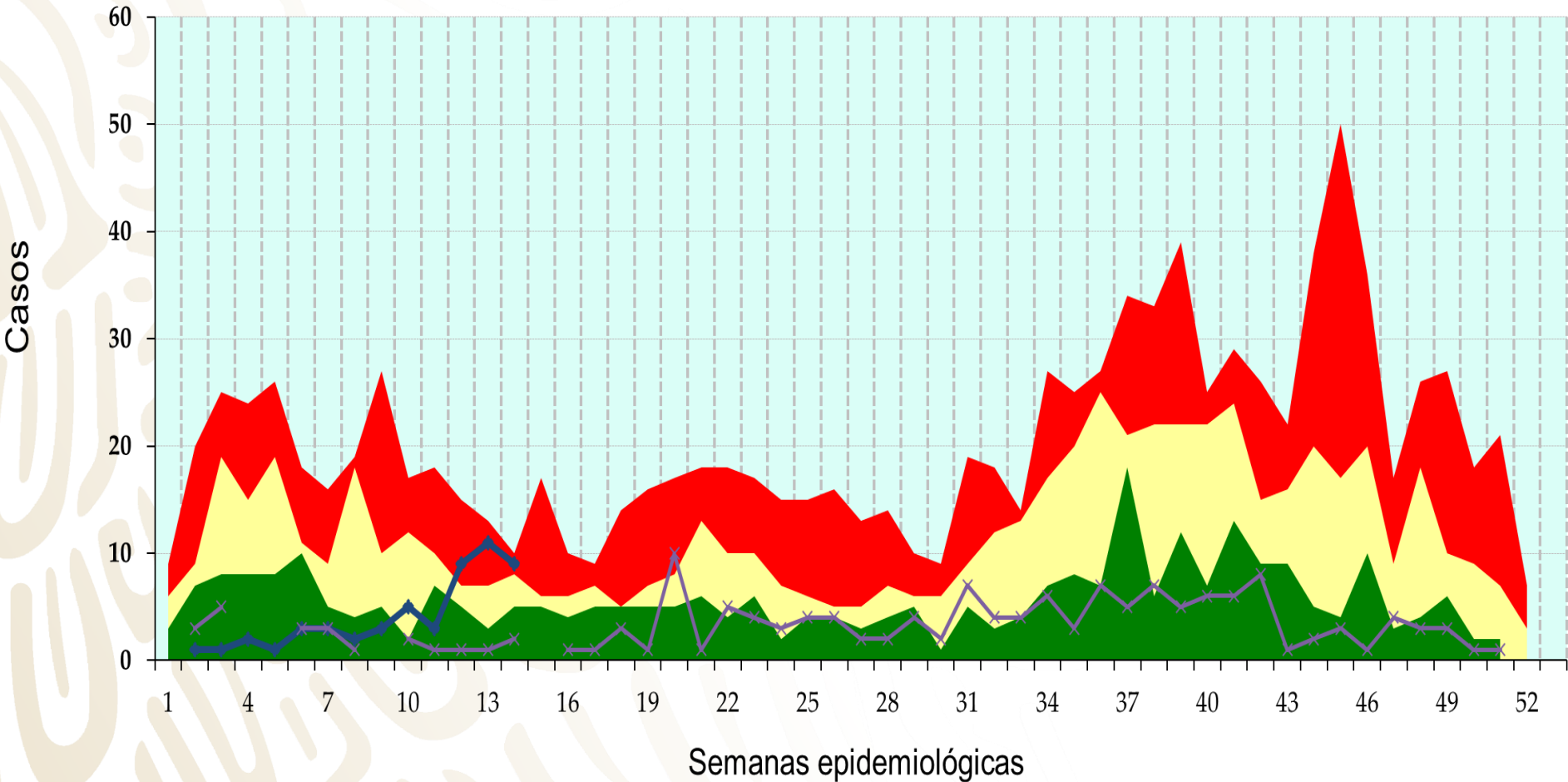
q1

mediana

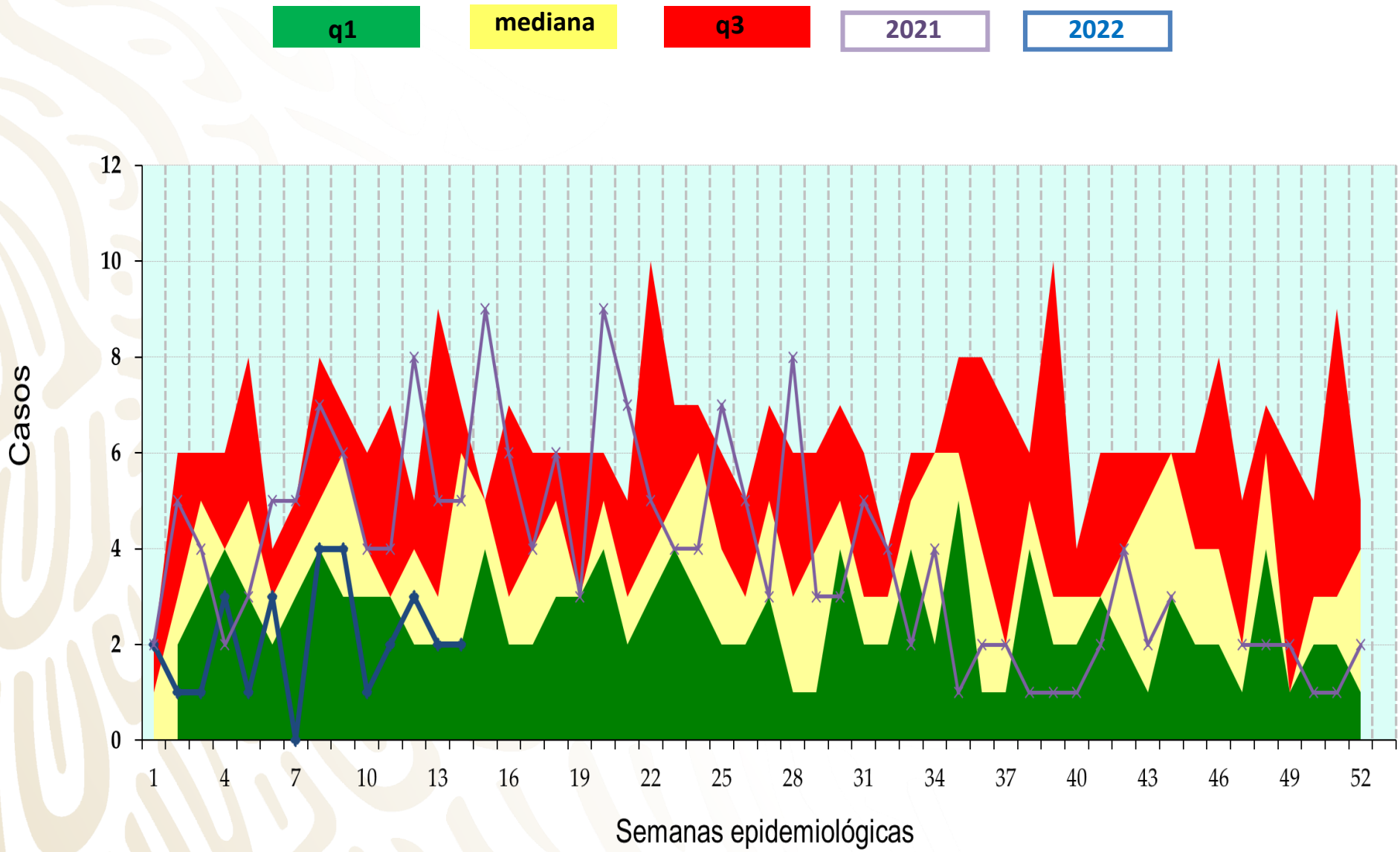
q3

2021

2022



Tuberculosis Respiratoria



Fuente: SUAVE 2021-2022, Semana 14, frecuencia absoluta acumulada.

Displasia Cervical Leve y Moderada

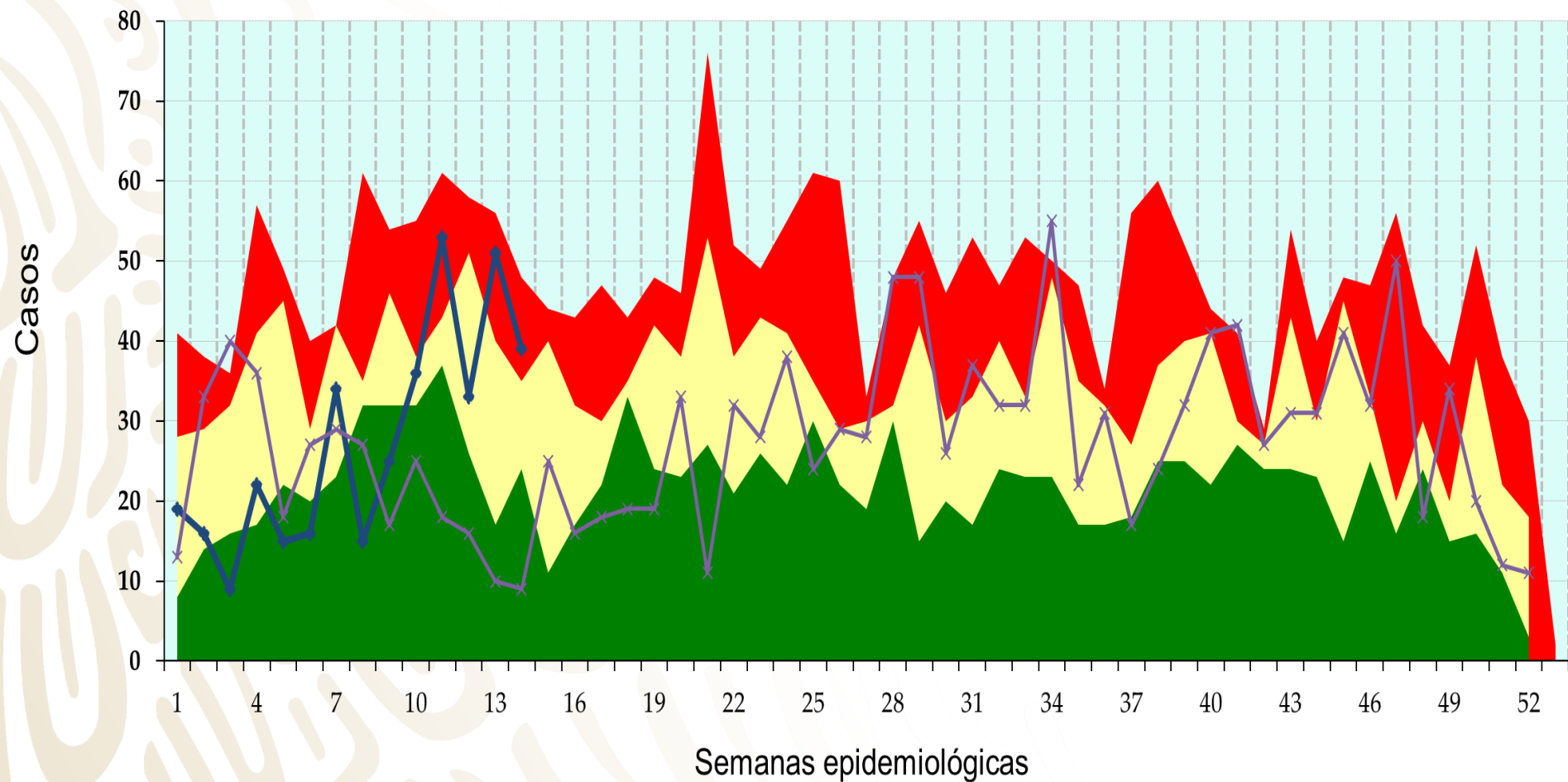
q1

mediana

q3

2021

2022



Diabetes Tipo 2

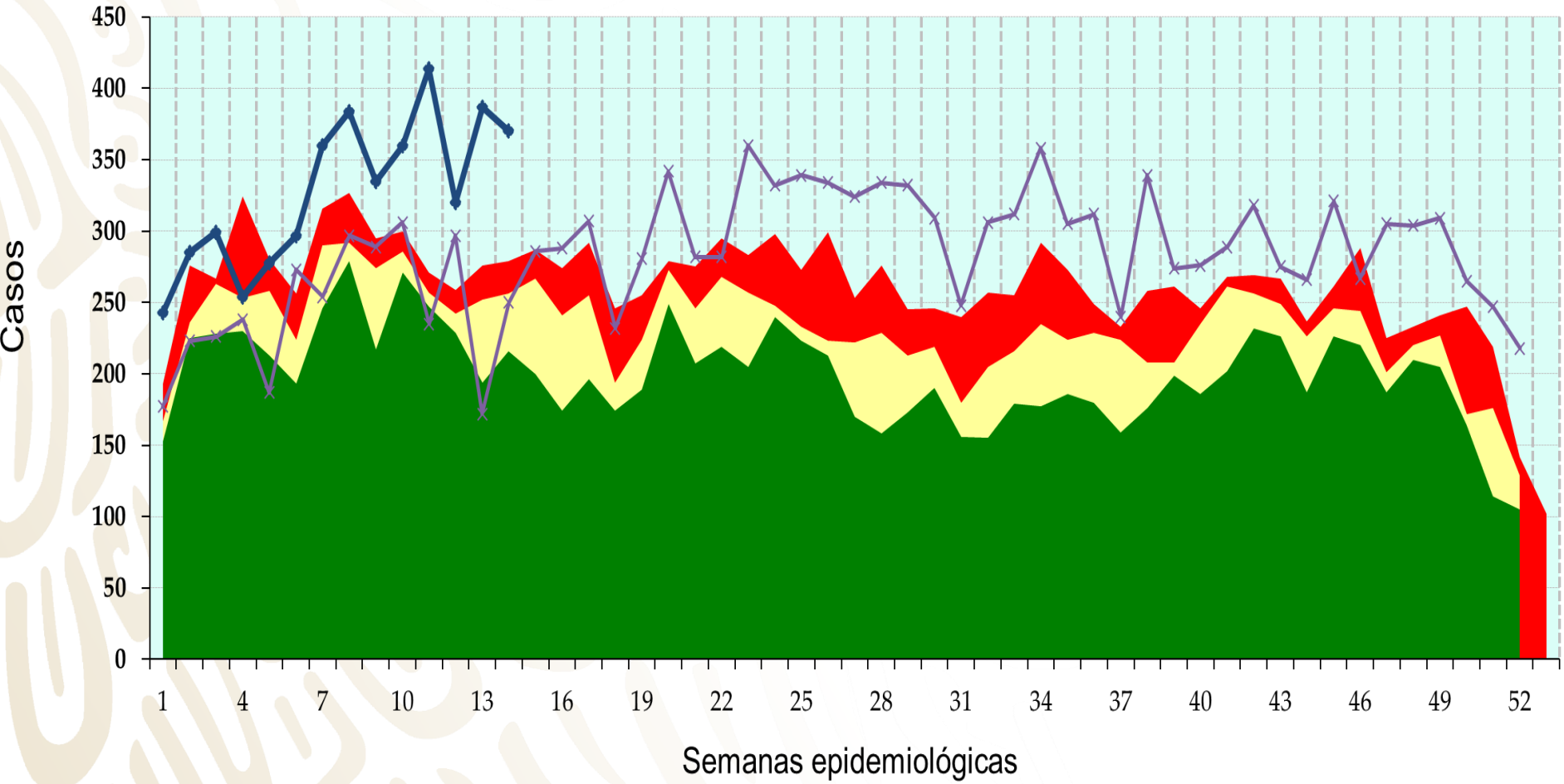
q1

mediana

q3

2021

2022



Depresión

q1

mediana

q3

2021

2022

