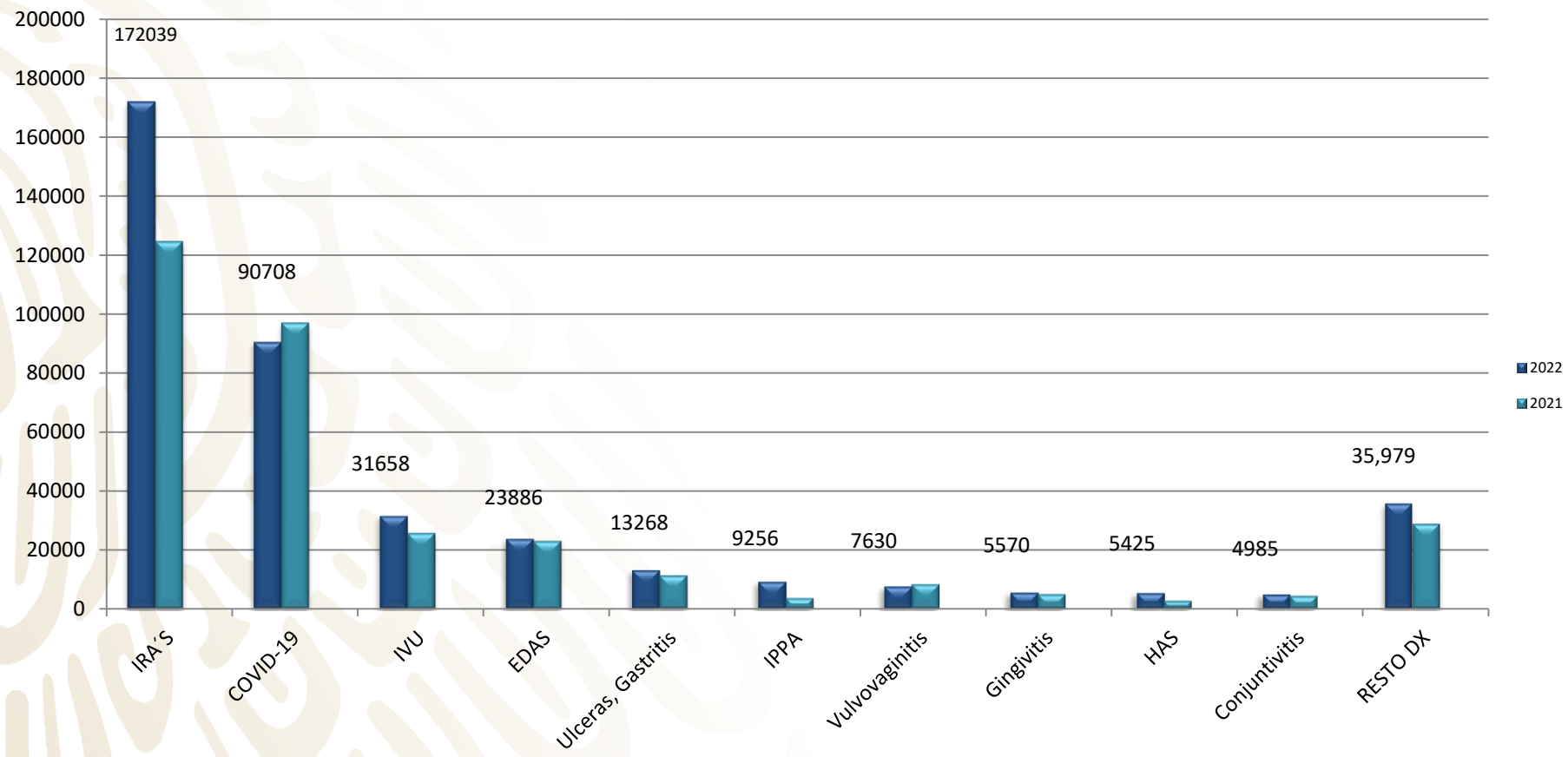


---

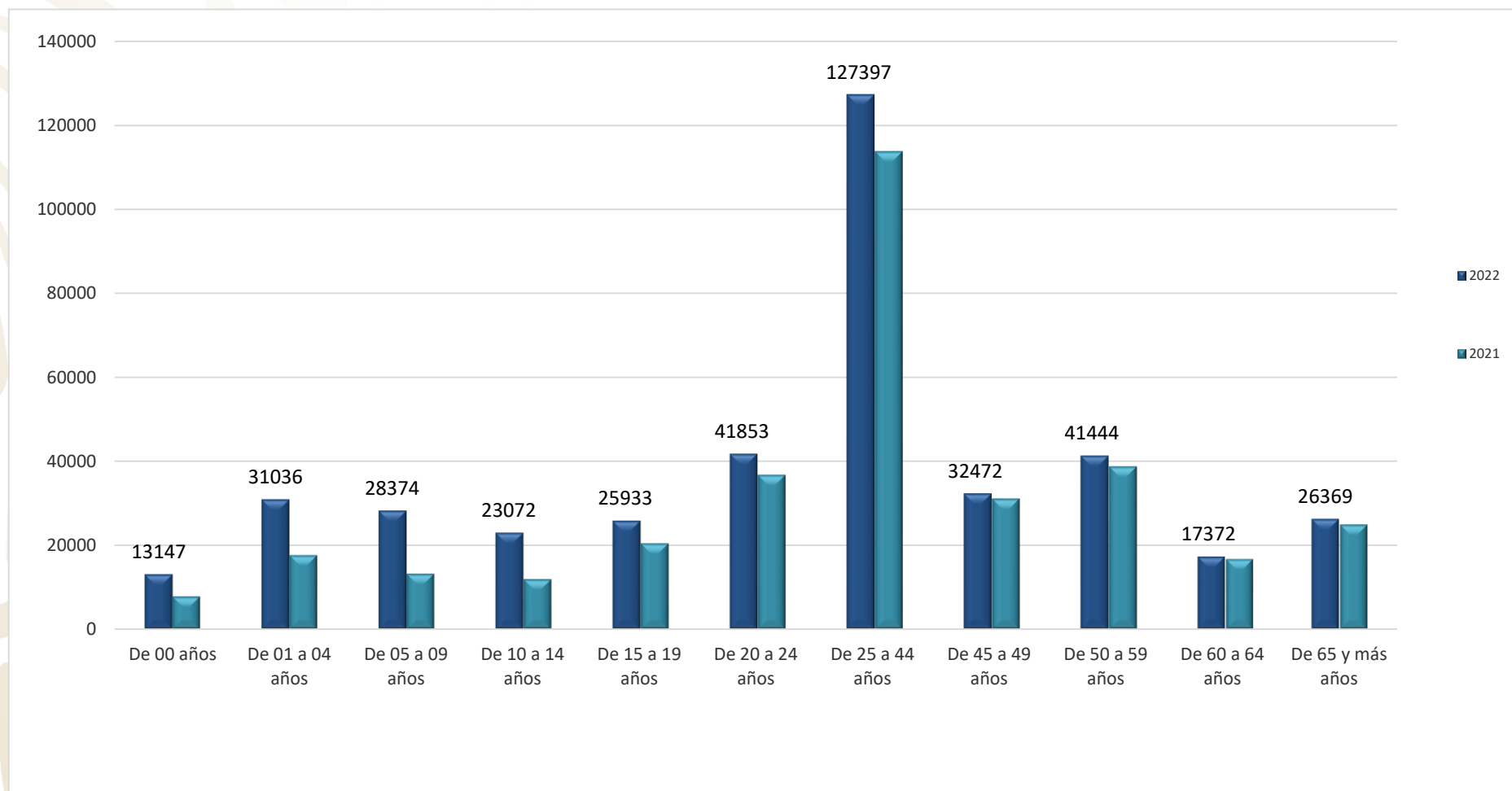
Semana Epidemiológica No. 13  
del 27 de marzo al 2 de abril del 2022

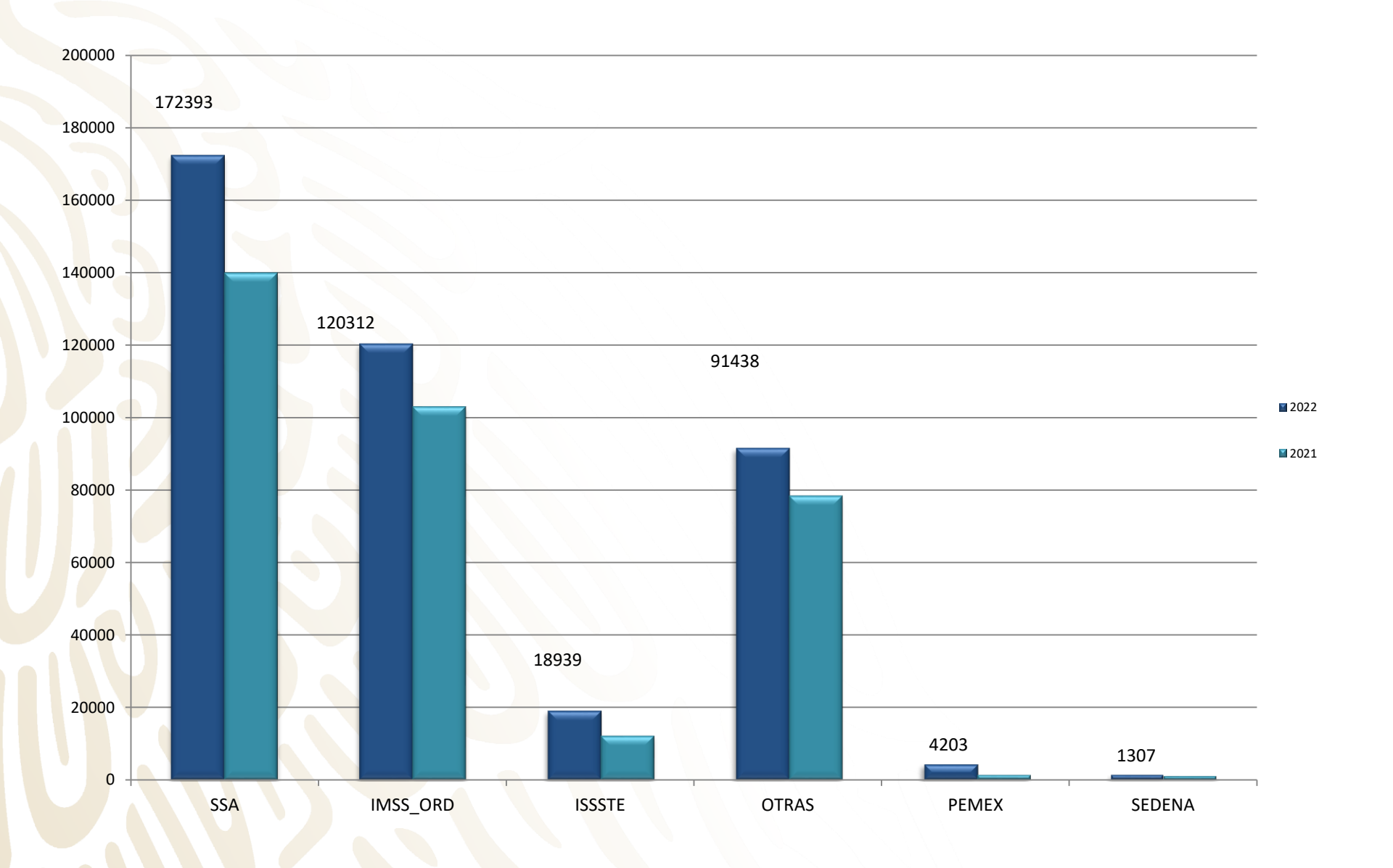
# Boletín Epidemiológico Guanajuato

# 10 Principales Causas de Morbilidad Comparativo 2022 - 2021

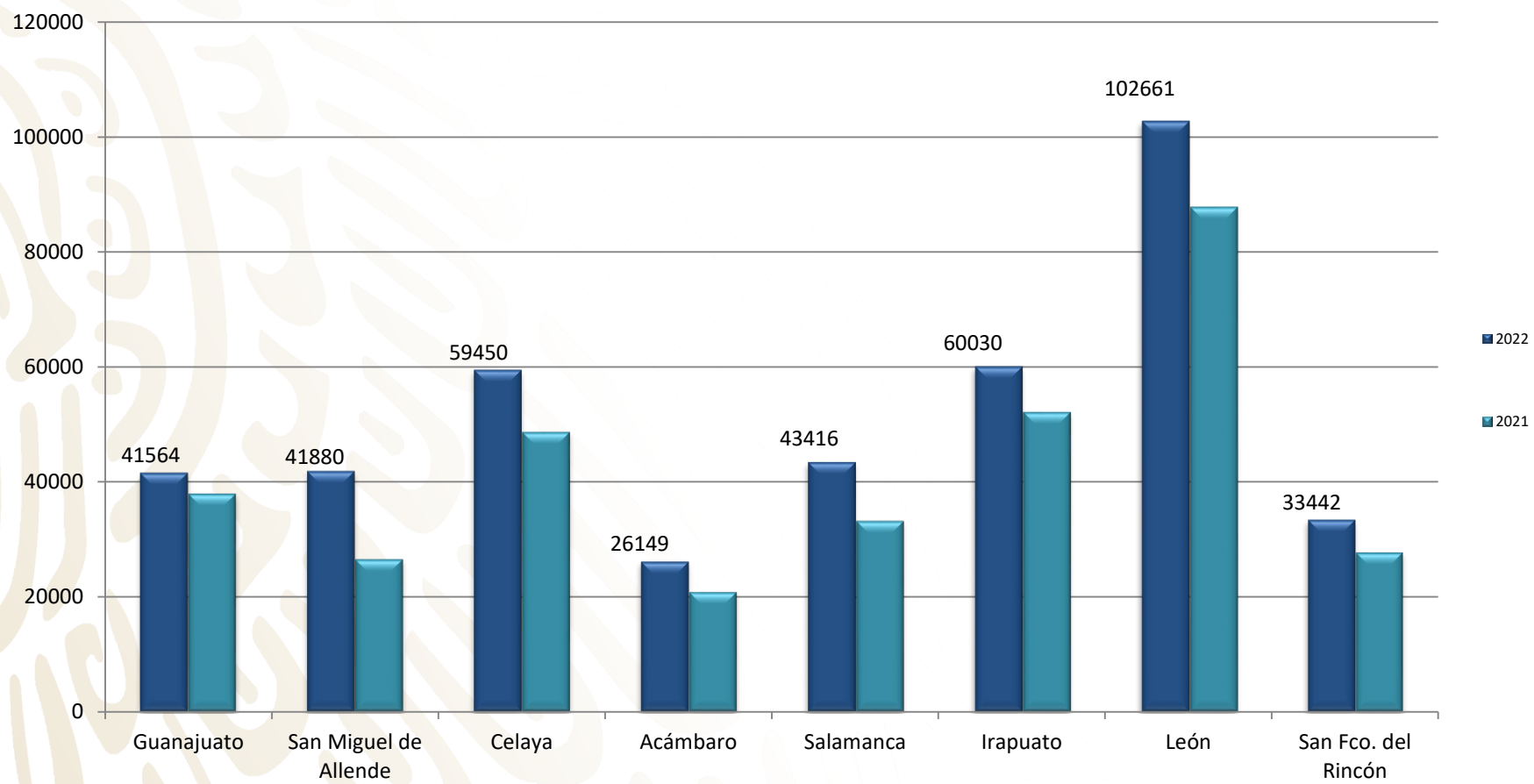


# Carga de Morbilidad por Grupo de Edad 2022 - 2021

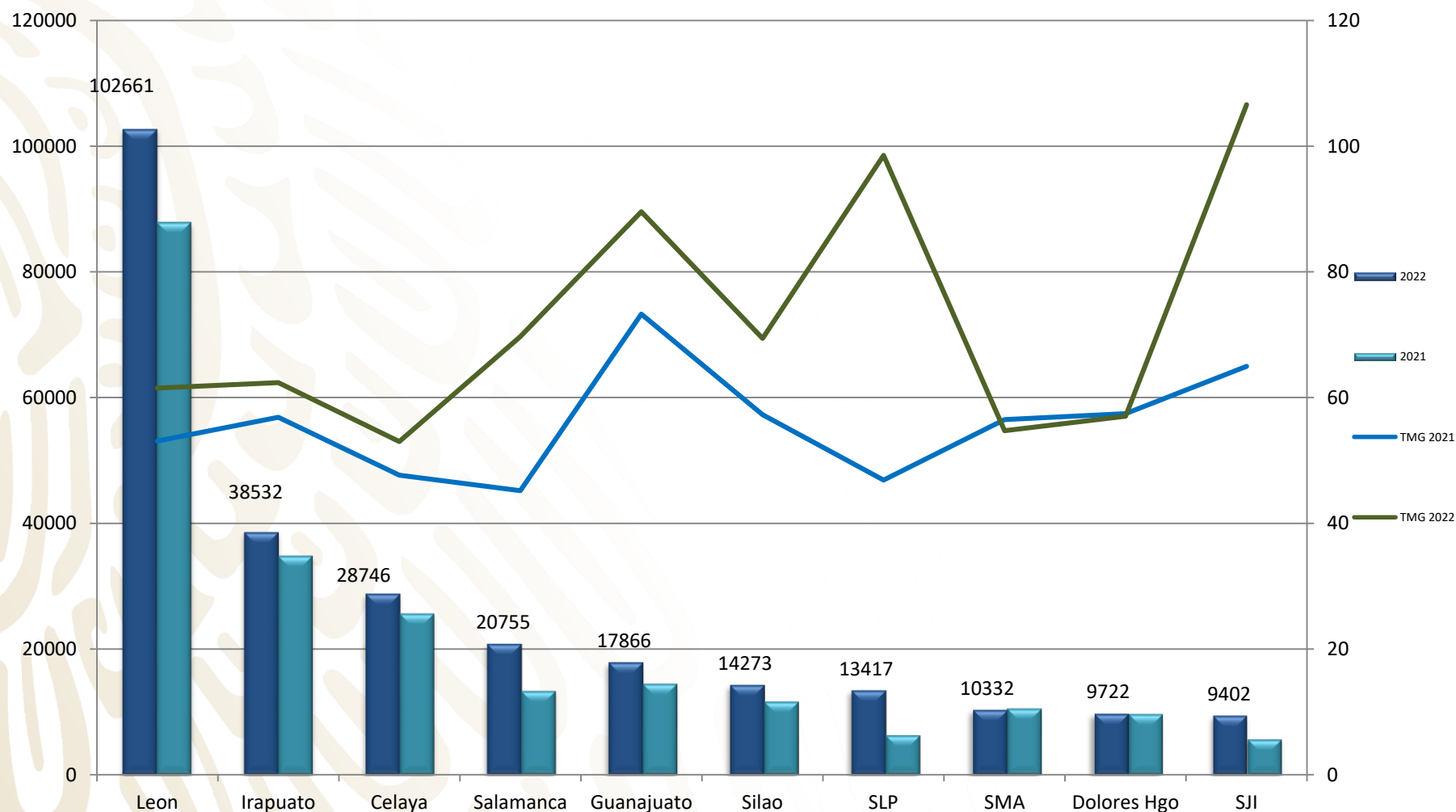




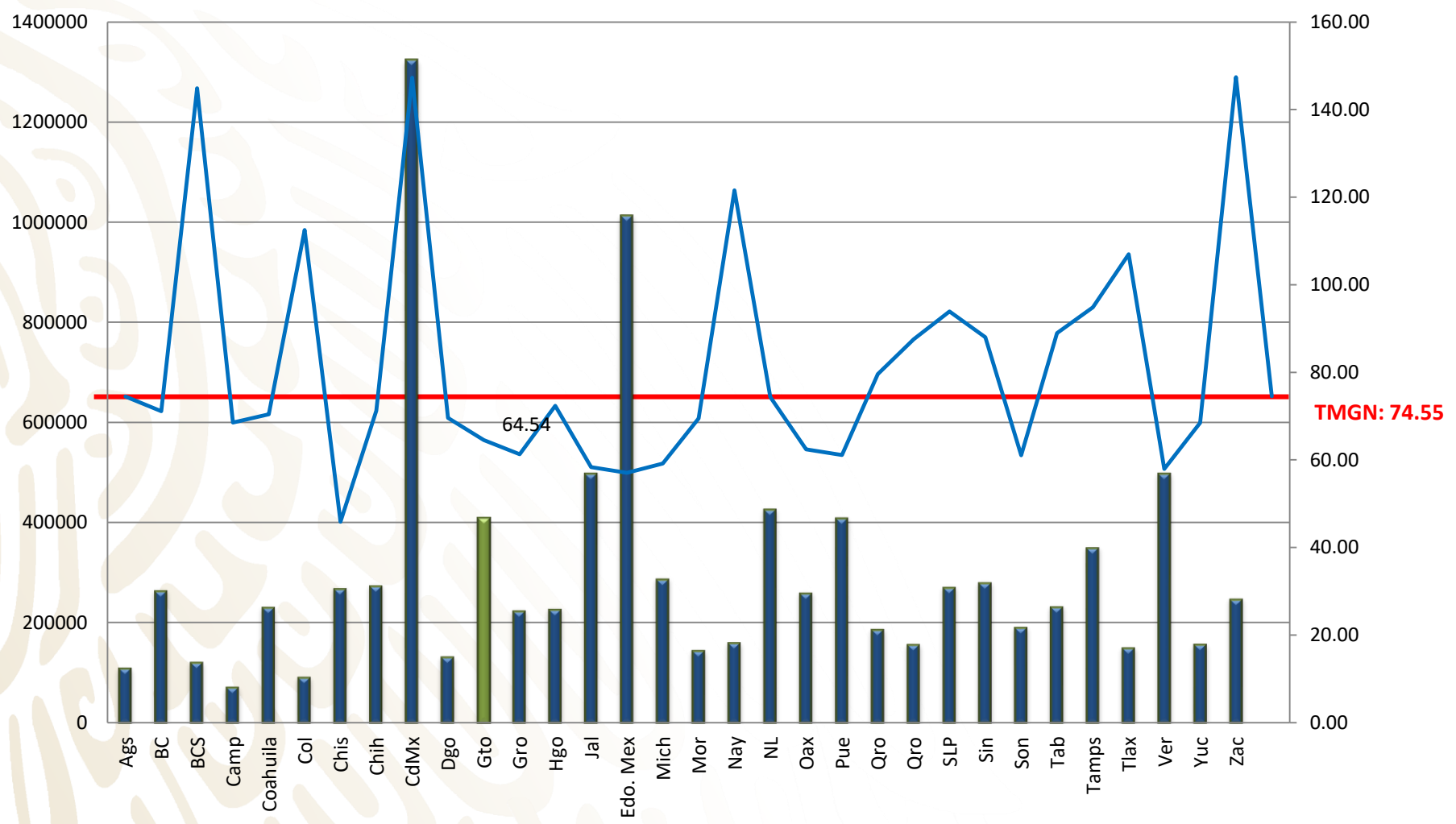
# Comparativo de Casos por Jurisdicción Sanitaria 2022-2021



# Municipios con Mayor Carga de Morbilidad en Guanajuato 2022-2021



# Acumulado de Casos por Entidad Federativa y Tasa de Morbilidad General Nacional 2022



20 Principales Causas de  
Enfermedad  
2022 – 2021 en Guanajuato

No.	Diagnóstico	SEMANA 13	Acumulado 2022	Acumulado 2021	Diferencia %
1	Infecciones respiratorias agudas	11,605	183,644	124,632	47
2	COVID-19	1,234	90,708	97,125	-7
3	Infeccion de vías urinarias	1,935	31,658	25,899	22
4	Infecciones intestinales por otros organismos	2,256	23,886	23,138	3
5	Úlceras, gastritis y duodenitis	903	13,268	11,479	16
6	Gingivitis y enfermedad periodontal	593	9,256	3,709	150
7	Intoxicación por picadura de alacrán	730	7,630	8,449	-10
8	Vulvovaginitis	454	5,570	5,074	10
9	Obesidad	173	5,425	2,804	93
10	Hipertension arterial sistemica	254	4,985	4,465	12
11	Otitis media aguda	330	4,162	3,523	18
12	Diabetes tipo 2	224	4,064	3,154	29
13	Conjuntivitis	238	4,006	3,917	2
14	Accidentes de transporte en vehiculos	302	3,144	1,900	65
15	Influenza	216	2,610	590	342
16	Violencia intrafamiliar	141	1,669	1,181	41
17	Depresión	79	1,117	808	38
18	Insuficiencia venosa periferica	71	1,071	796	35
19	Mordeduras por perro	73	1,017	725	40
20	Infeccion asociada a la atención de la salud	53	972	762	28

\*Casos confirmados y sospechosos, información preliminar.



# 20 Principales Causas de Enfermedad en el País 2022 – 2021

No.	Diagnóstico	SEMANA 13	Acumulado 2022	Acumulado 2021	Diferencia %
1	Infecciones respiratorias agudas	190,931	3,463,082	2,114,382	63.8
2	COVID-19	46,114	2,973,662	1,484,105	100.4
3	Infección de vías urinarias	54,799	717,560	591,690	21.3
4	Infecciones intestinales por otros organismos	58,592	668,441	555,234	20.4
5	Úlceras, gastritis y duodenitis	16,301	223,312	196,325	13.7
6	Obesidad	22,446	200,536	90,393	121.8
7	Gingivitis y enfermedad periodontal	15,713	193,595	82,421	134.9
8	Hipertensión arterial	10,751	145,102	113,513	27.8
9	Vulvovaginitis	8,591	118,701	105,681	12.3
10	Conjuntivitis	9,973	117,923	93,556	26.0
11	Diabetes Tipo 2	8,747	112,453	84,103	33.7
12	Otitis media aguda	5,501	95,678	89,019	7.5
13	Faringitis y amigdalitis estreptocócicas	2,821	48,850	31,564	54.8
14	Intoxicación por picadura de alacrán	3,933	47,642	51,156	-6.9
15	Insuficiencia vascular periférica	3,754	39,497	25,936	52.3
16	Accidentes de transporte en vehículos con motor	2,261	36,652	24,729	48.2
17	Depresión	2,162	30,162	20,347	48.2
18	Asma	2,036	28,991	19,503	48.6
19	Candidiasis urogenital	1,941	28,255	27,894	1.3
20	Nueumonías y bronconeumonías	1,215	27,603	35,266	-21.7

\*Casos confirmados y sospechosos, información preliminar.

# Diagnósticos de Vigilancia Epidemiológica Especial 2022-2021

No.	Diagnóstico	SEMANA 13	Acumulado 2022	Acumulado 2021	Diferencia %
1	Infección por el VIH	10	161	145	11.0
2	Hepatitis C	1	12	6	100.0
3	Sífilis congénita	1	11	2	450.0
1	Tuberculosis Respiratoria	2	37	54	-31.5
2	Tuberculosis Meningea	-	2	3	-33.3
3	Lepra	-	0	2	-100.0
1	* Dengue no grave	-	3	23	-87.0
2	*Dengue con signos de alarma	-	0	0	0.0
3	*Dengue grave	-	0	0	0.0
4	Zika	-	0	0	0.0
5	Enfermedad de Chagas	1	27	27	0.0
1	Hepatitis Aguda tipo A	11	50	16	212.5
2	Enteritis Debida a Rotavirus	1	8	40	-80.0
3	Brucelosis		18	3	500.0
1	Enfermedad Febril Exantemática	7	92	36	155.6
2	Síndrome Coqueluchoide	5	43	10	330.0
3	Tosferina	-	0	0	0.0
4	ESAVI's	2	46	393	-88.3
5	Tetanos	-	0	0	0.0
6	Parálisis Flácida Aguda	1	15	9	66.7
1	Intoxicación por Picadura de Alacran	730	7,630	8,449	-9.7
2	Intoxicación por Plaguicidas	-	19	10	90.0
3	Intoxicación Por Ponzón Animales	58	677	551	22.9
1	COVID-19	1,234	90,708	97,125	-6.6
2	Influenza	216	2,610	590	342.4
3	Neumonías y Bronconeumonías	55	930	1,646	-43.5

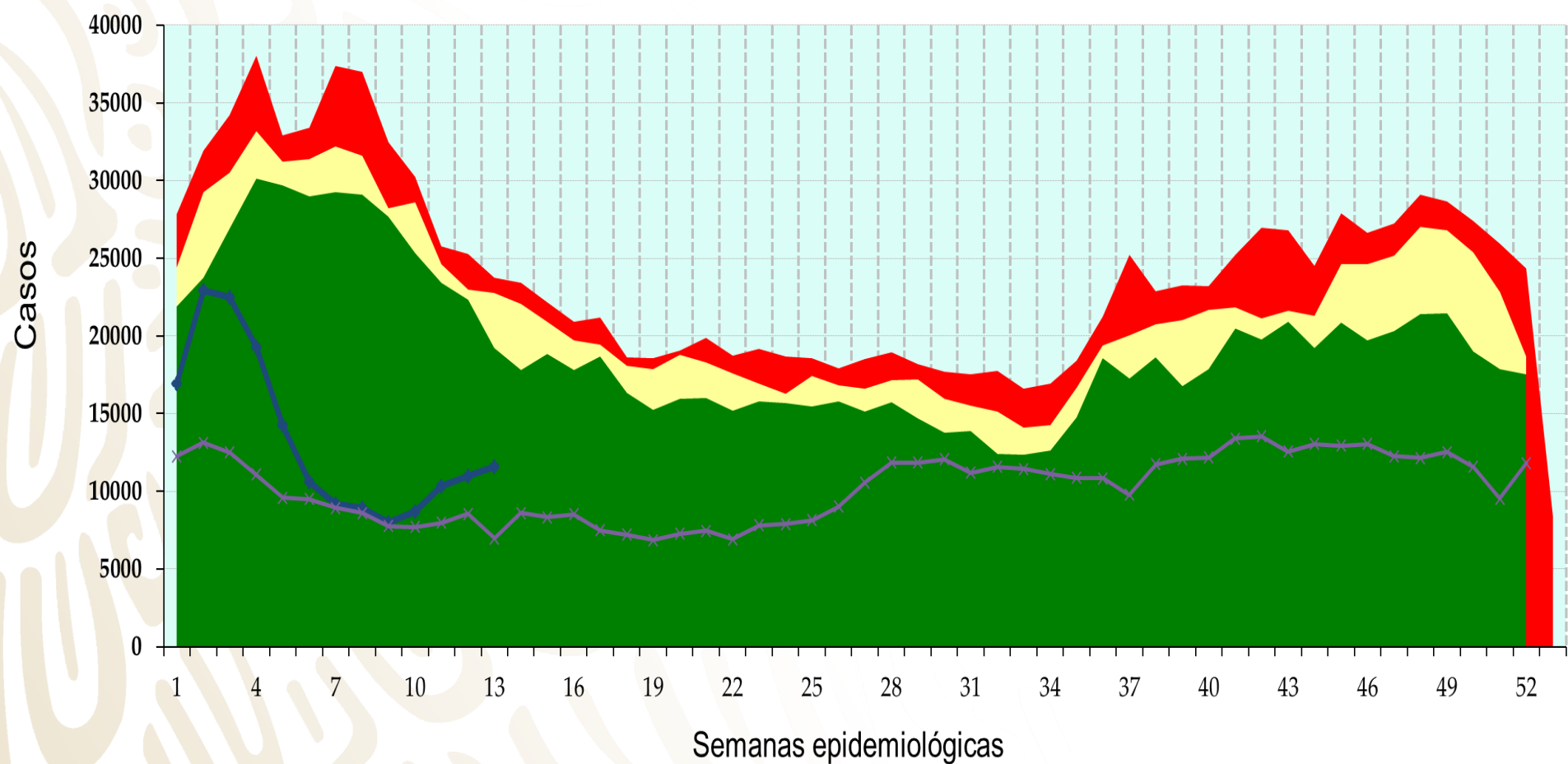
\*Casos confirmados y sospechosos, información preliminar.

# Canales Endémicos de Interés Epidemiológico

**Semana 13, 2022**

# Infecciones Respiratorias Agudas

q1      mediana      q3      2021      2022



# Influenza

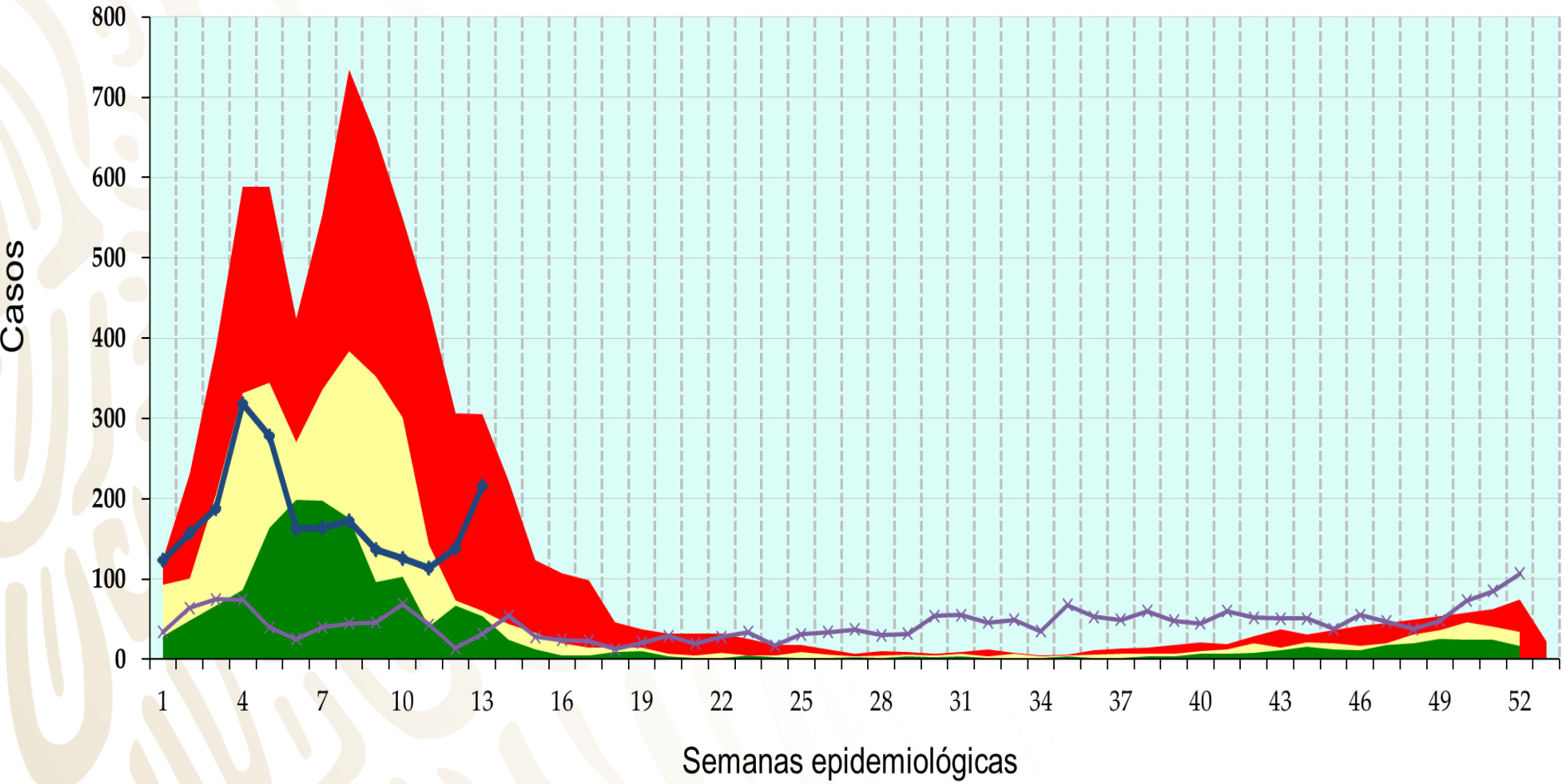
q1

mediana

q3

2021

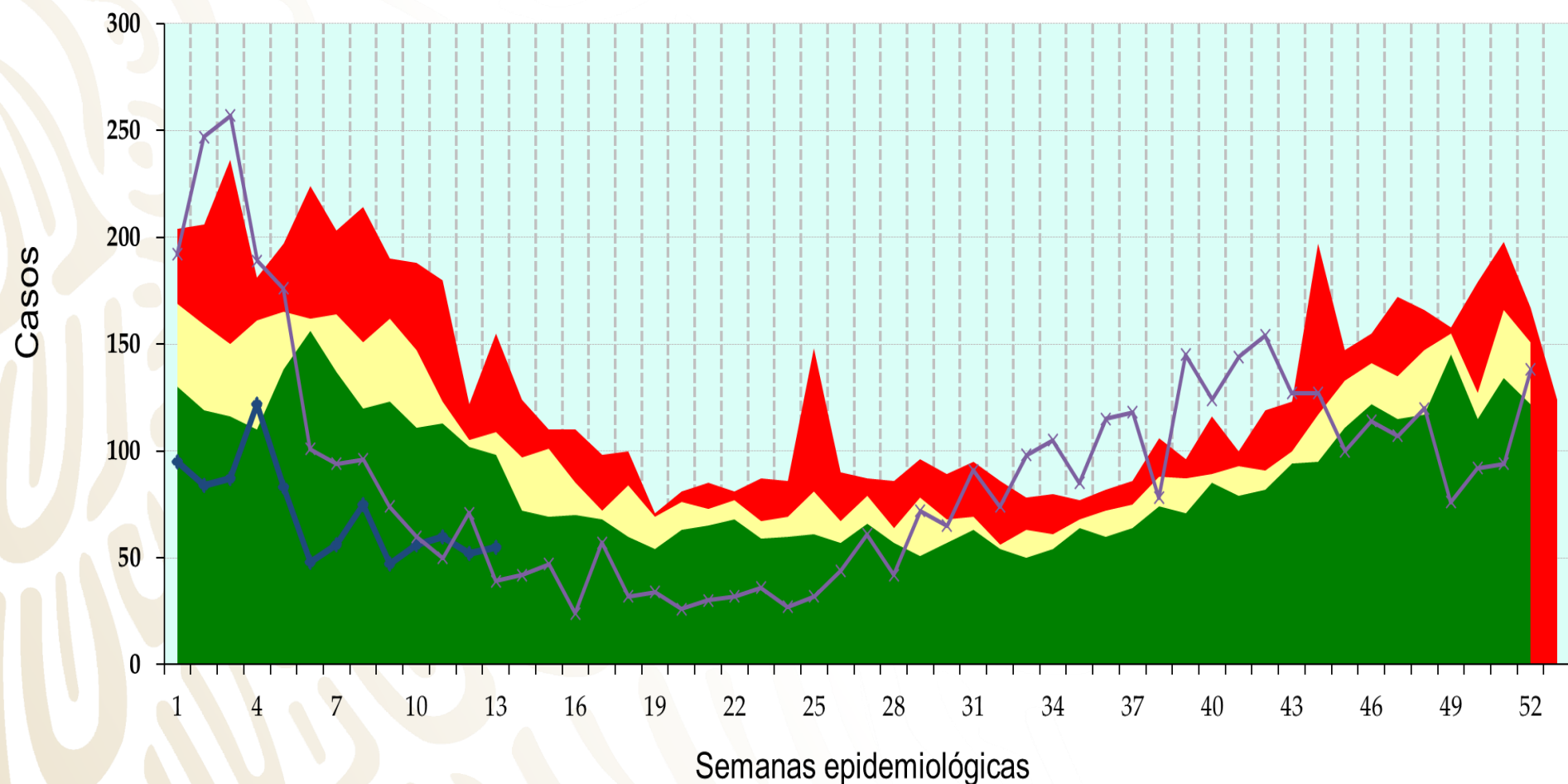
2022



Fuente: SUAVE 2021-2022, Semana 13, frecuencia absoluta acumulada.

# Neumonías y Bronconeumonías

q1      mediana      q3      2021      2022



# Infecciones Intestinales por Otros Organismos

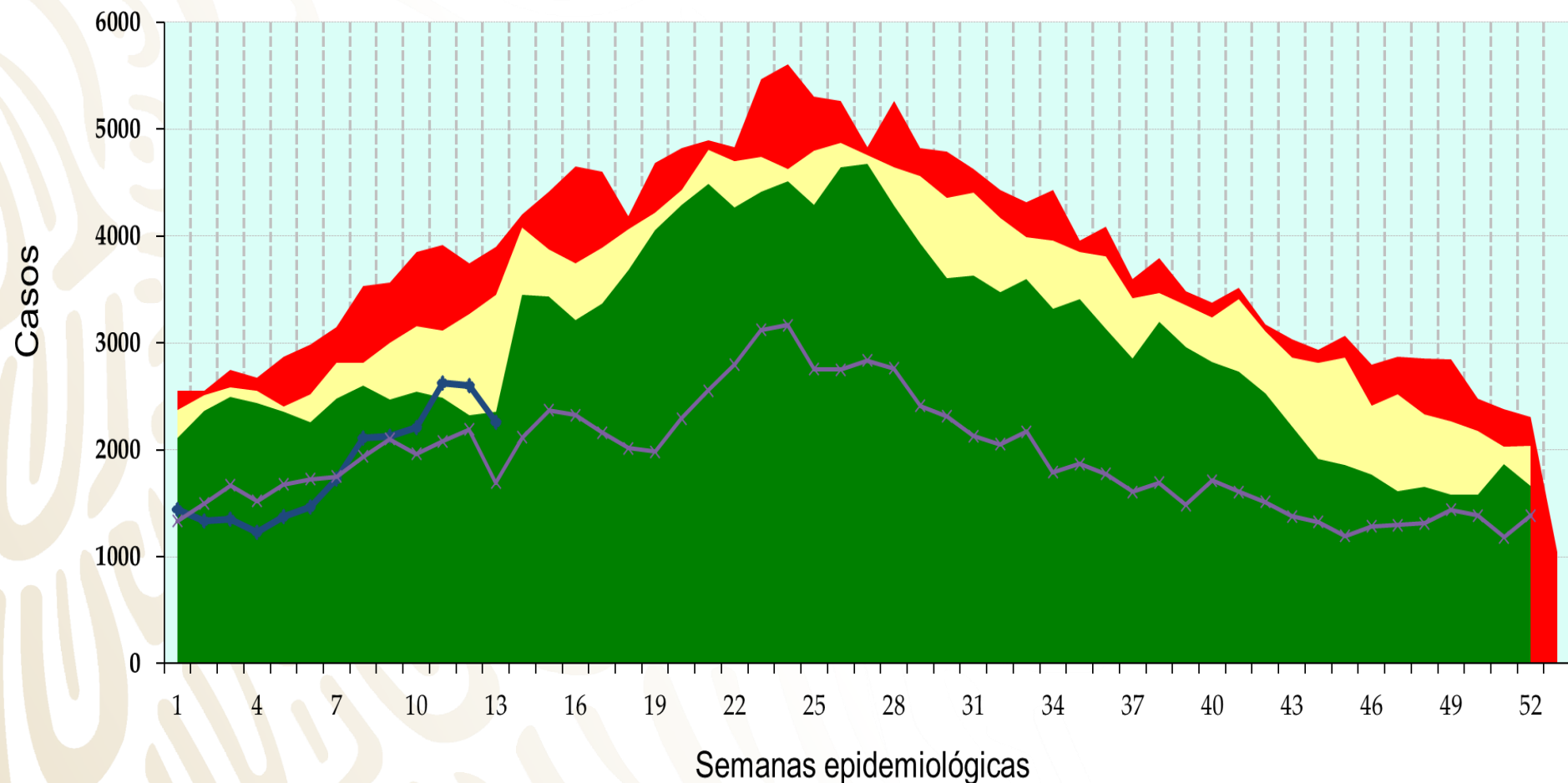
q1

mediana

q3

2021

2022





# Intoxicación por Picadura de Alacrán

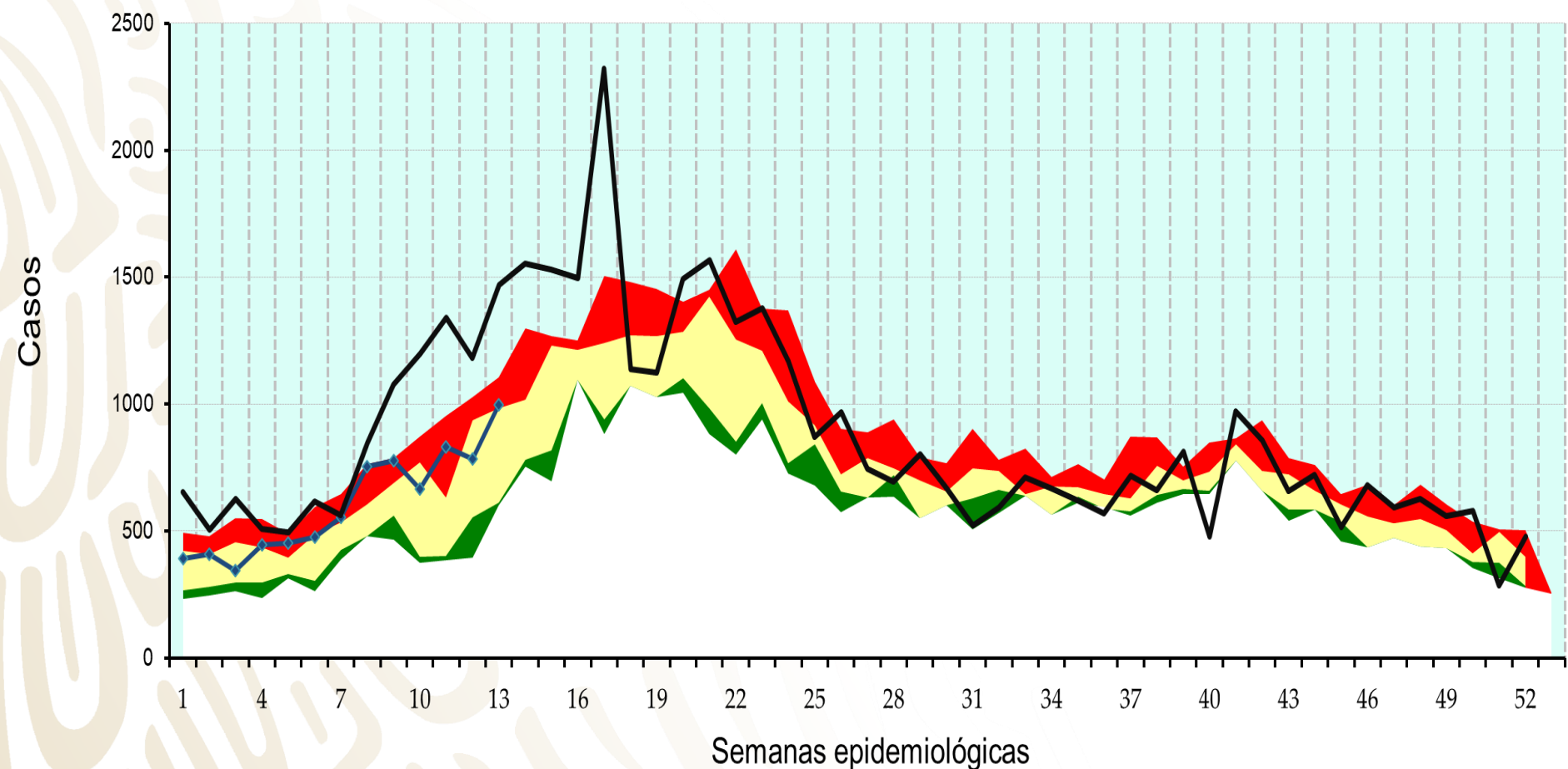
q1

mediana

q3

2021

2022





# Infección por el Virus de la Inmunodeficiencia Humana

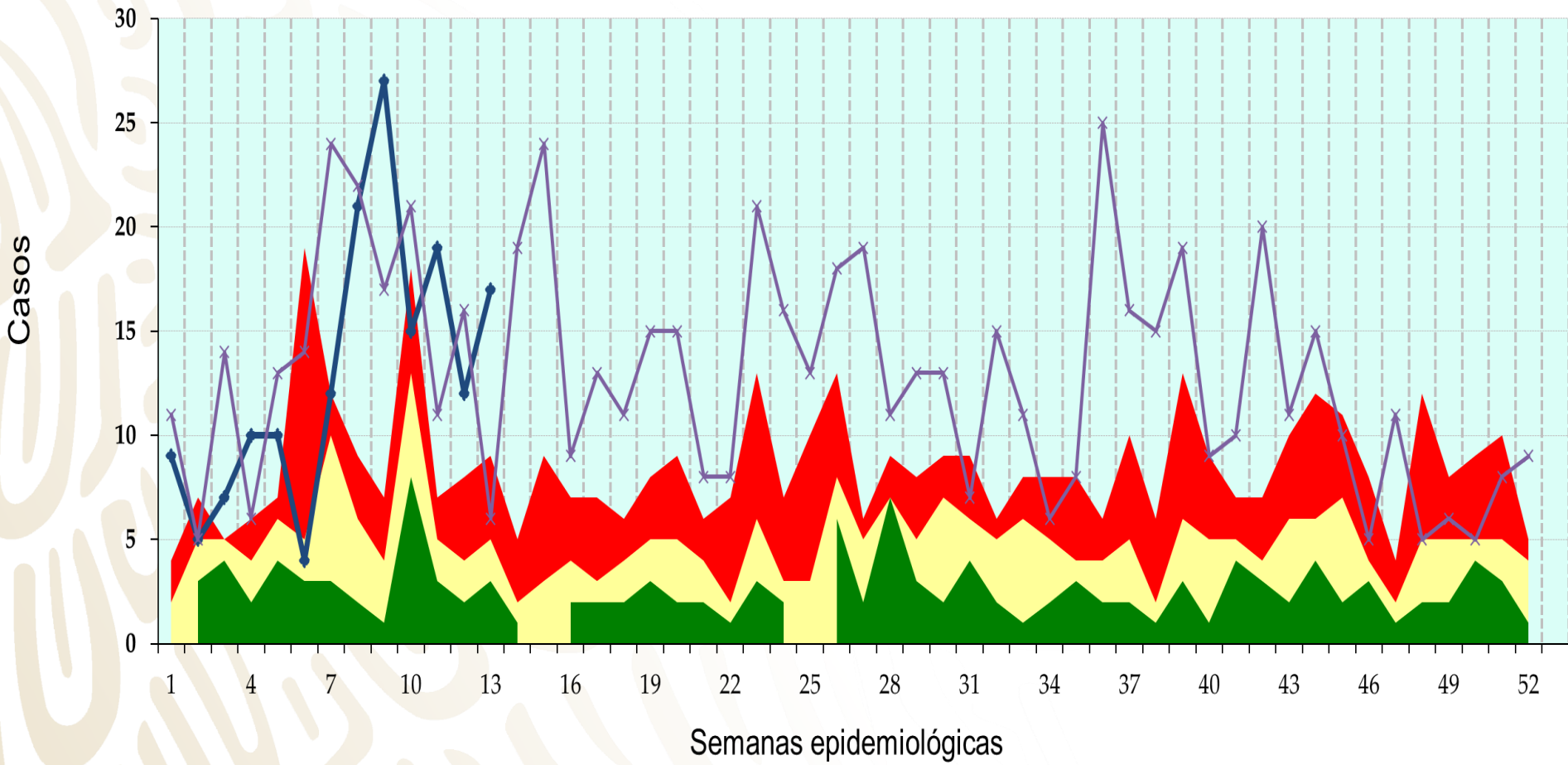
q1

mediana

q3

2021

2022



# Hepatitis Vírica A



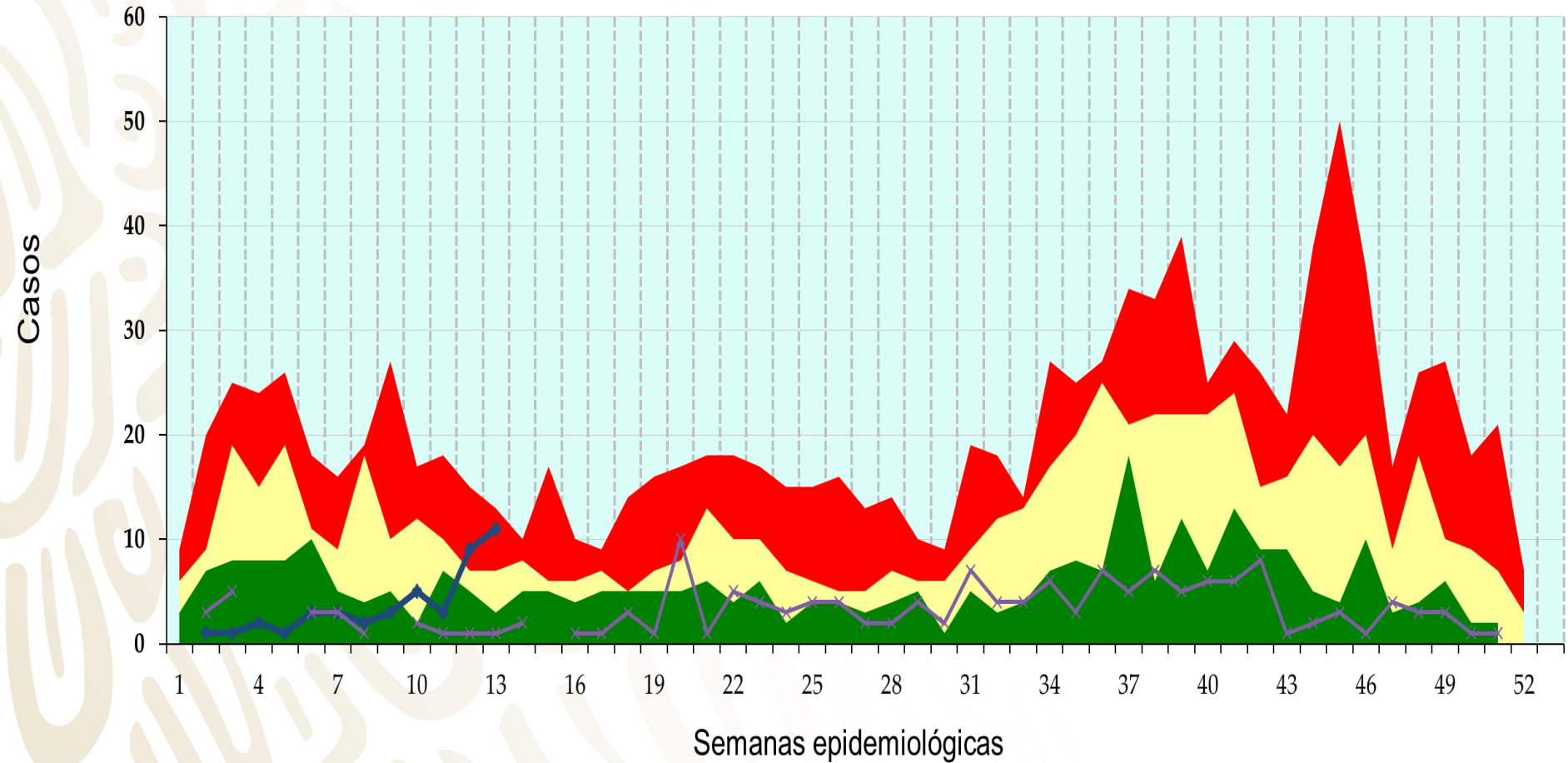
q1

mediana

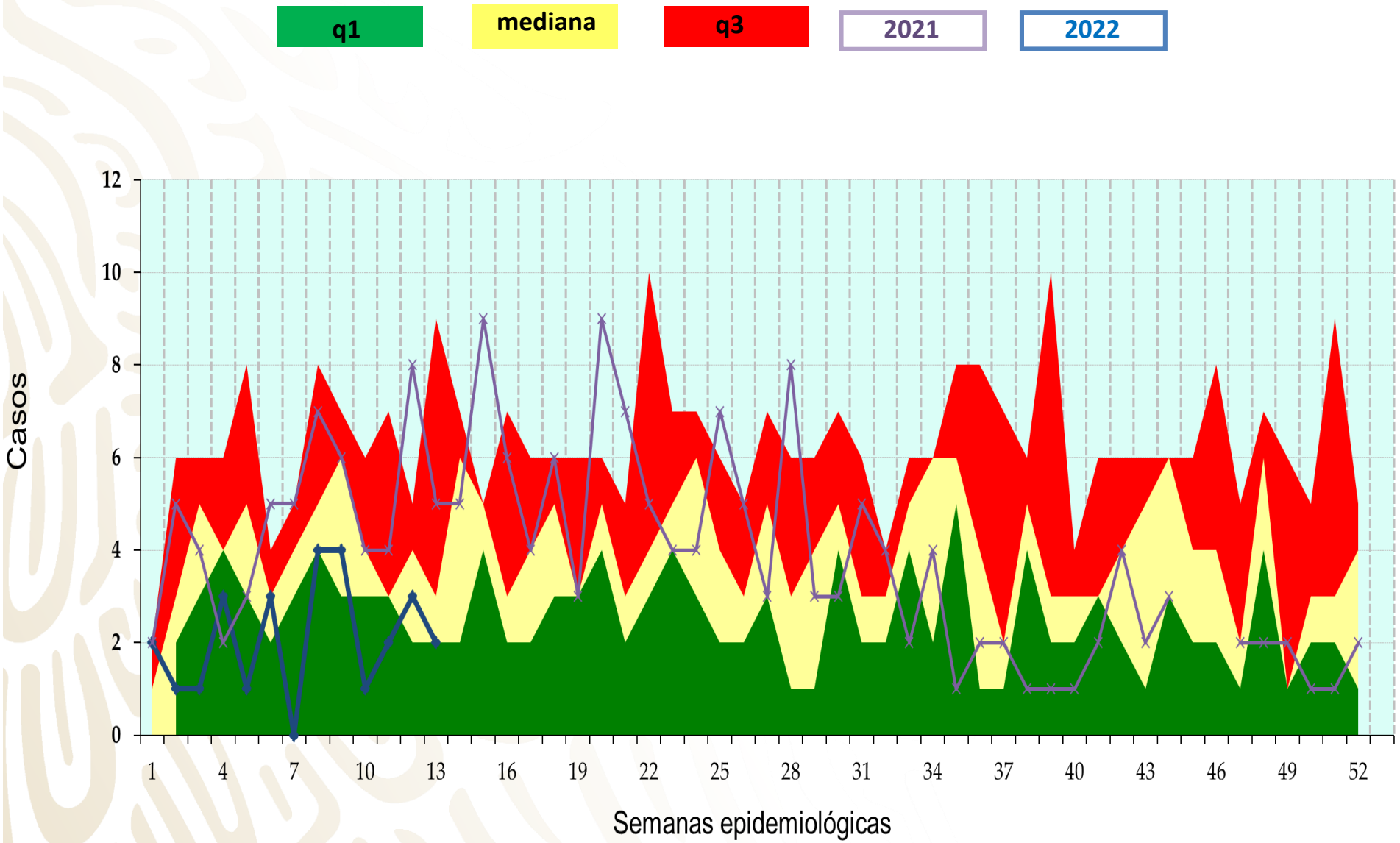
q3

2021

2022



# Tuberculosis Respiratoria



# Displasia Cervical Leve y Moderada

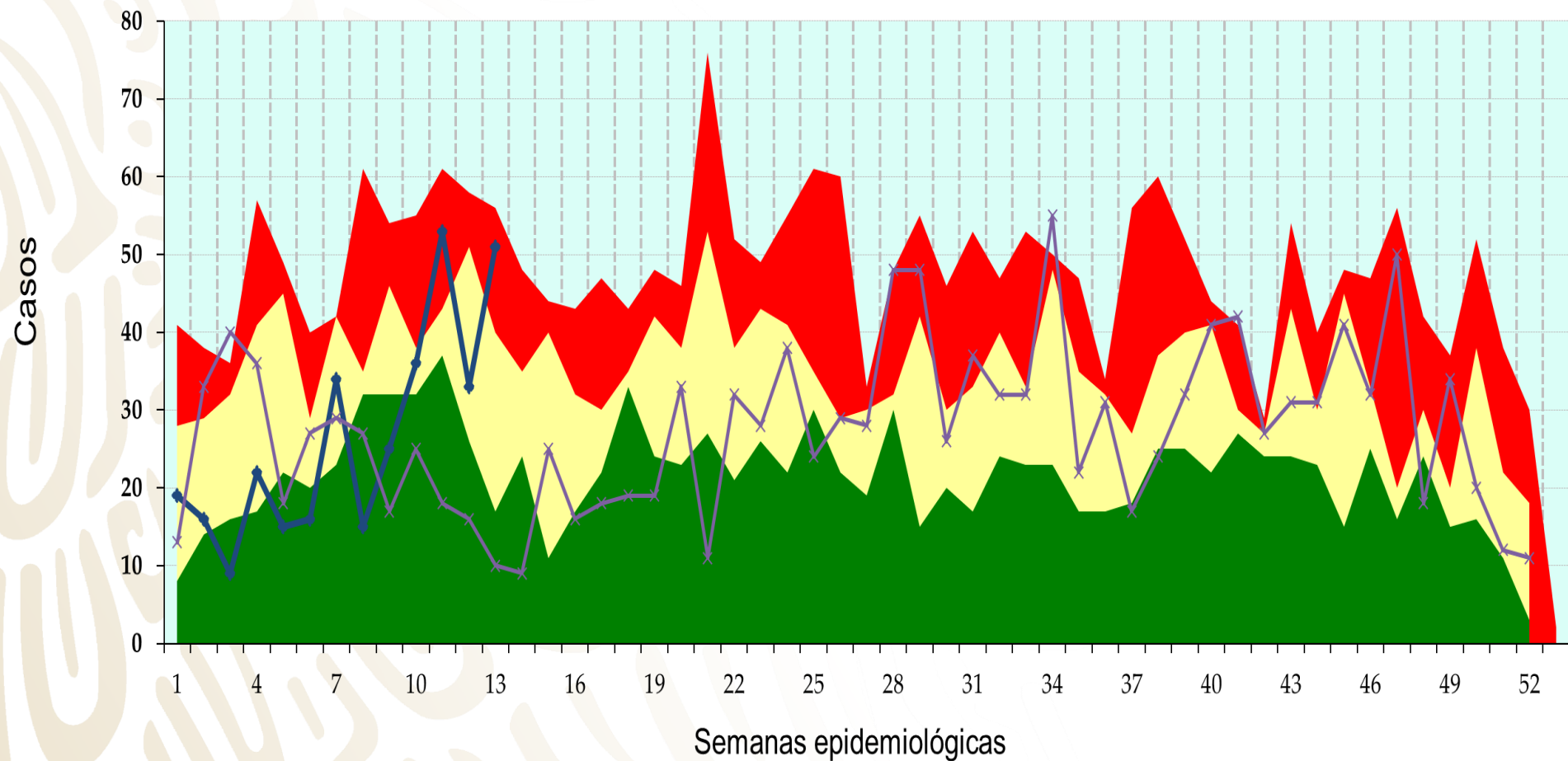
q1

mediana

q3

2021

2022



Diabetes Tipo 2

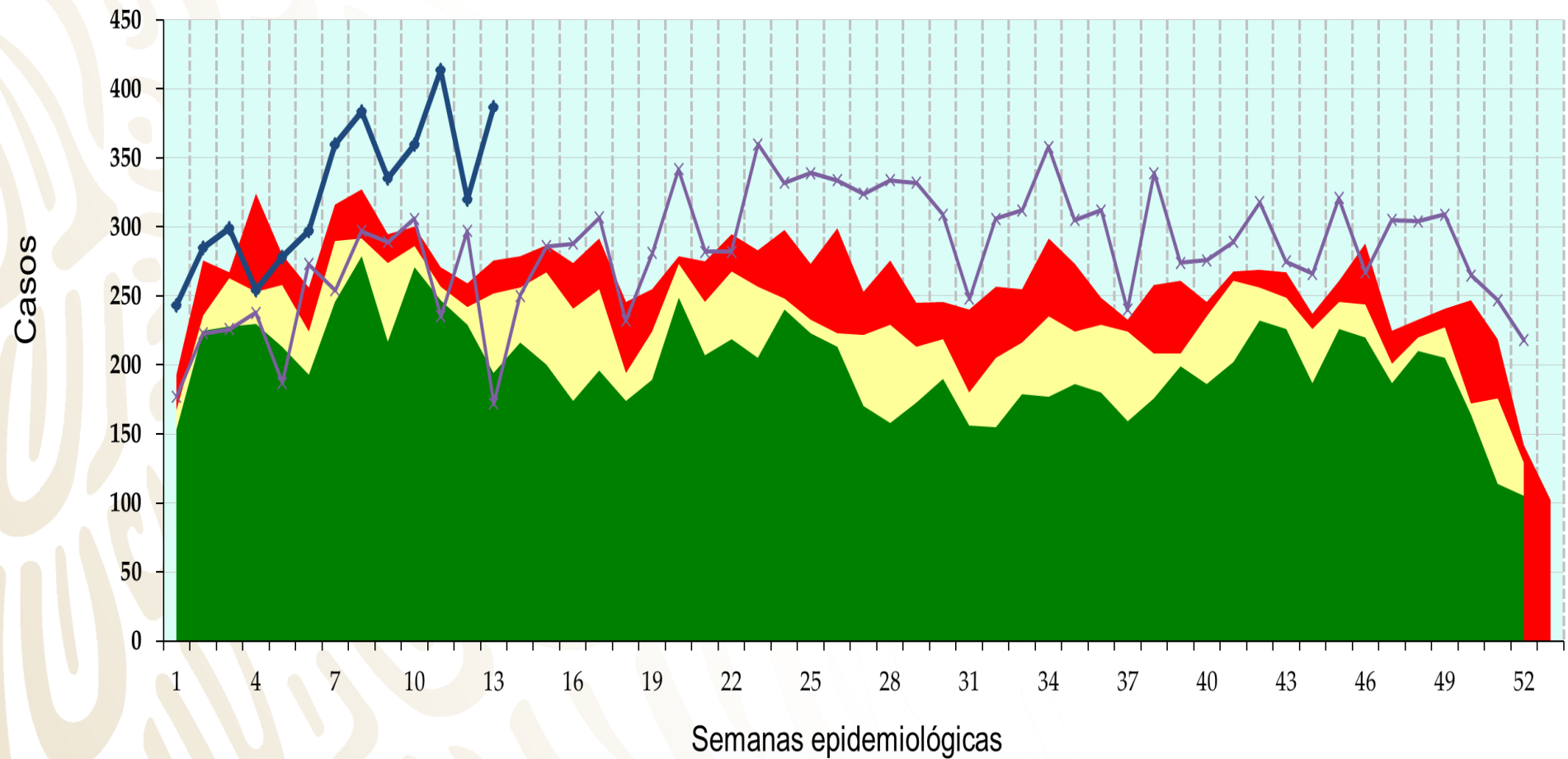
q1

mediana

q3

2021

2022



# Depresión

q1

mediana

q3

2021

2022

