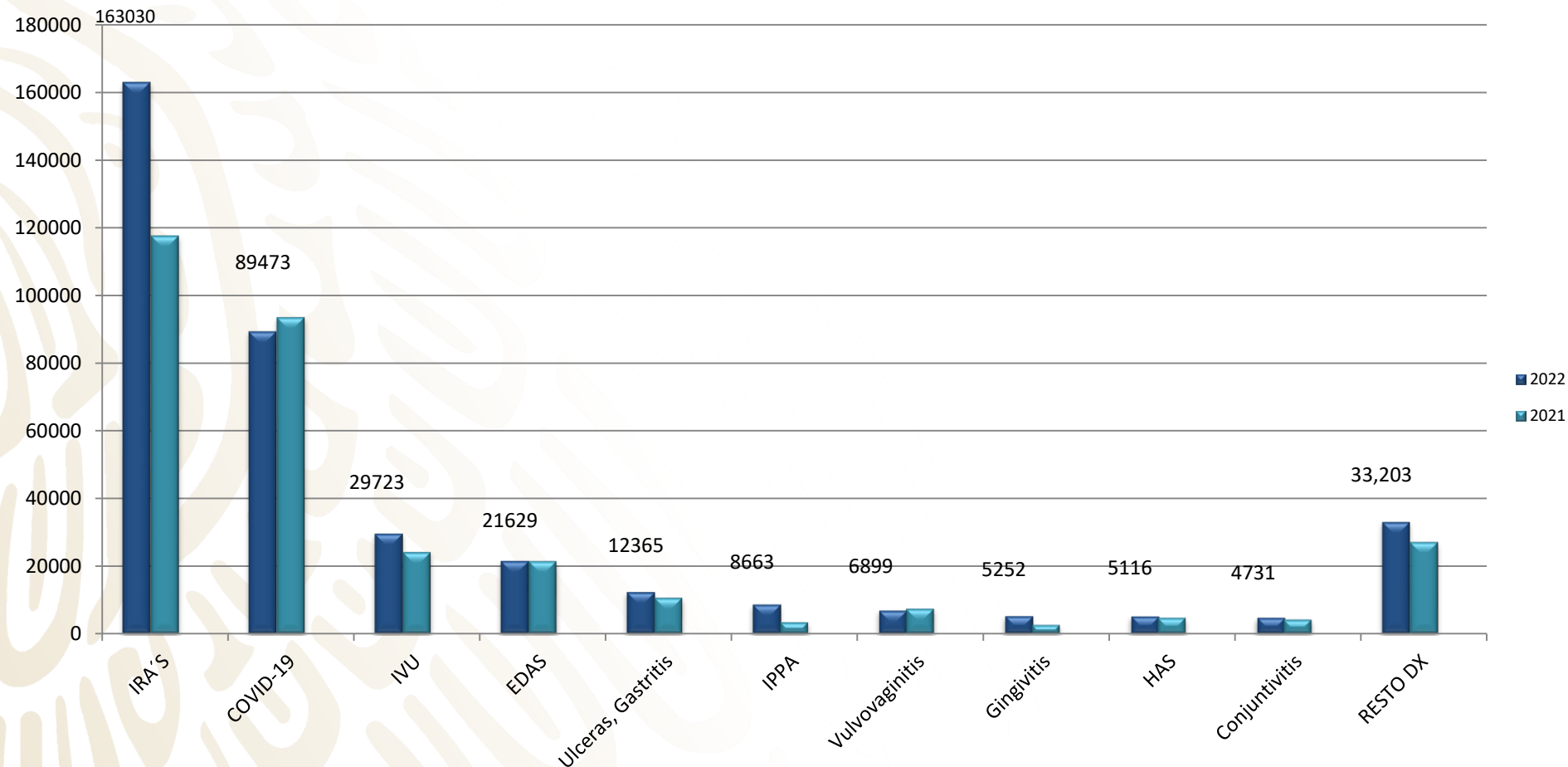


---

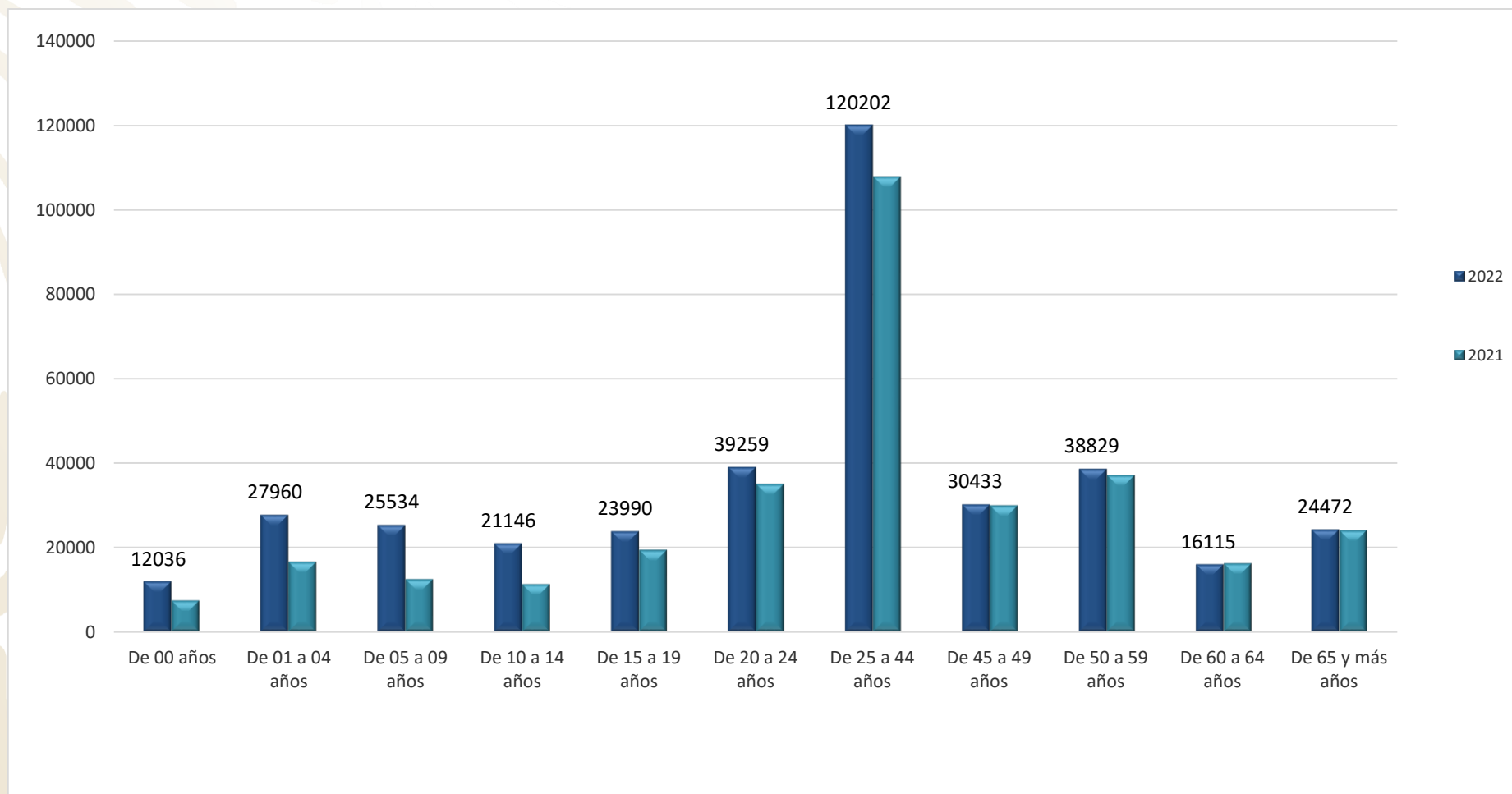
Semana Epidemiológica No. 12  
del 20 al 26 de marzo del 2022

# **Boletín Epidemiológico Guanajuato**

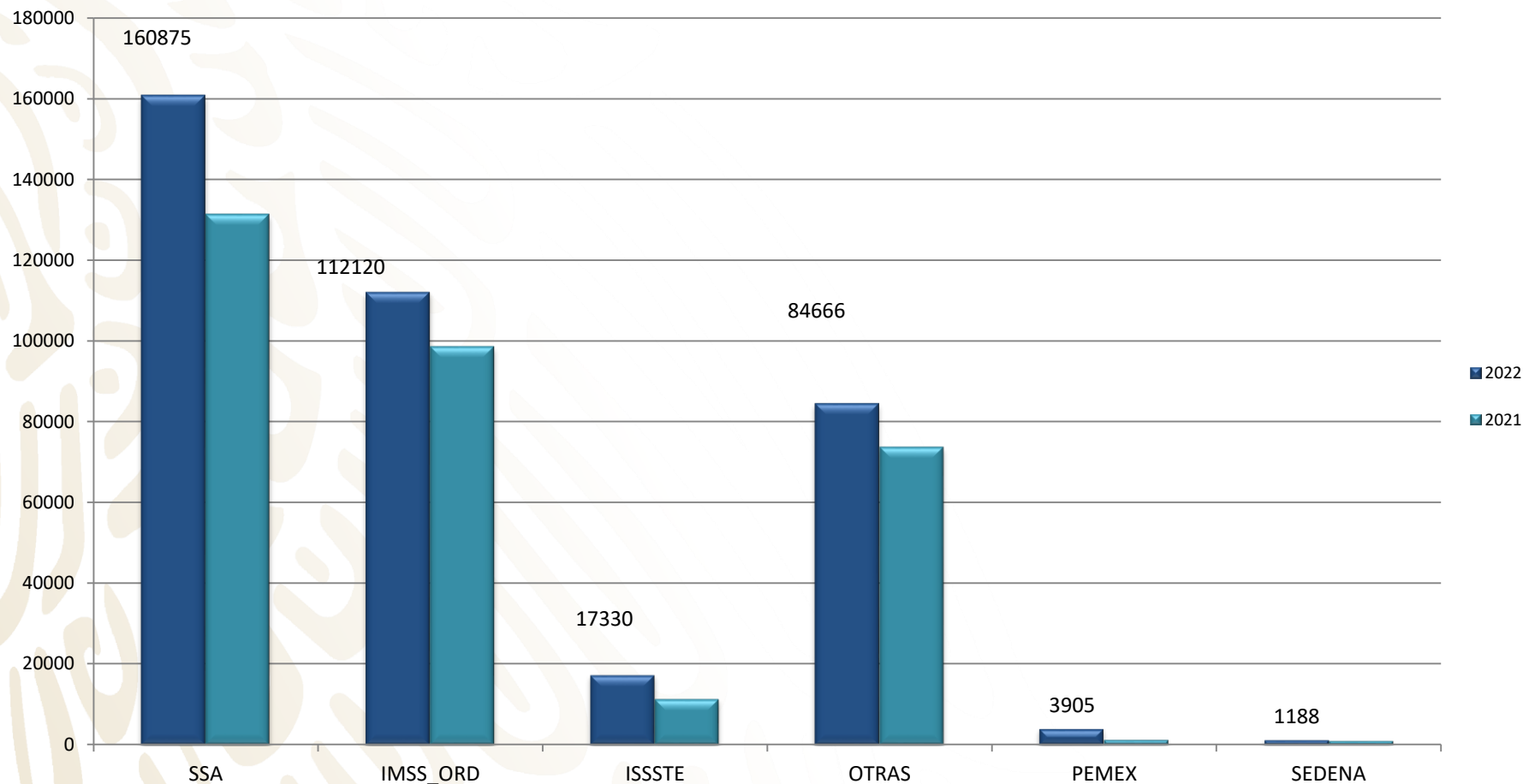
# 10 Principales Causas de Morbilidad Comparativo 2022 - 2021



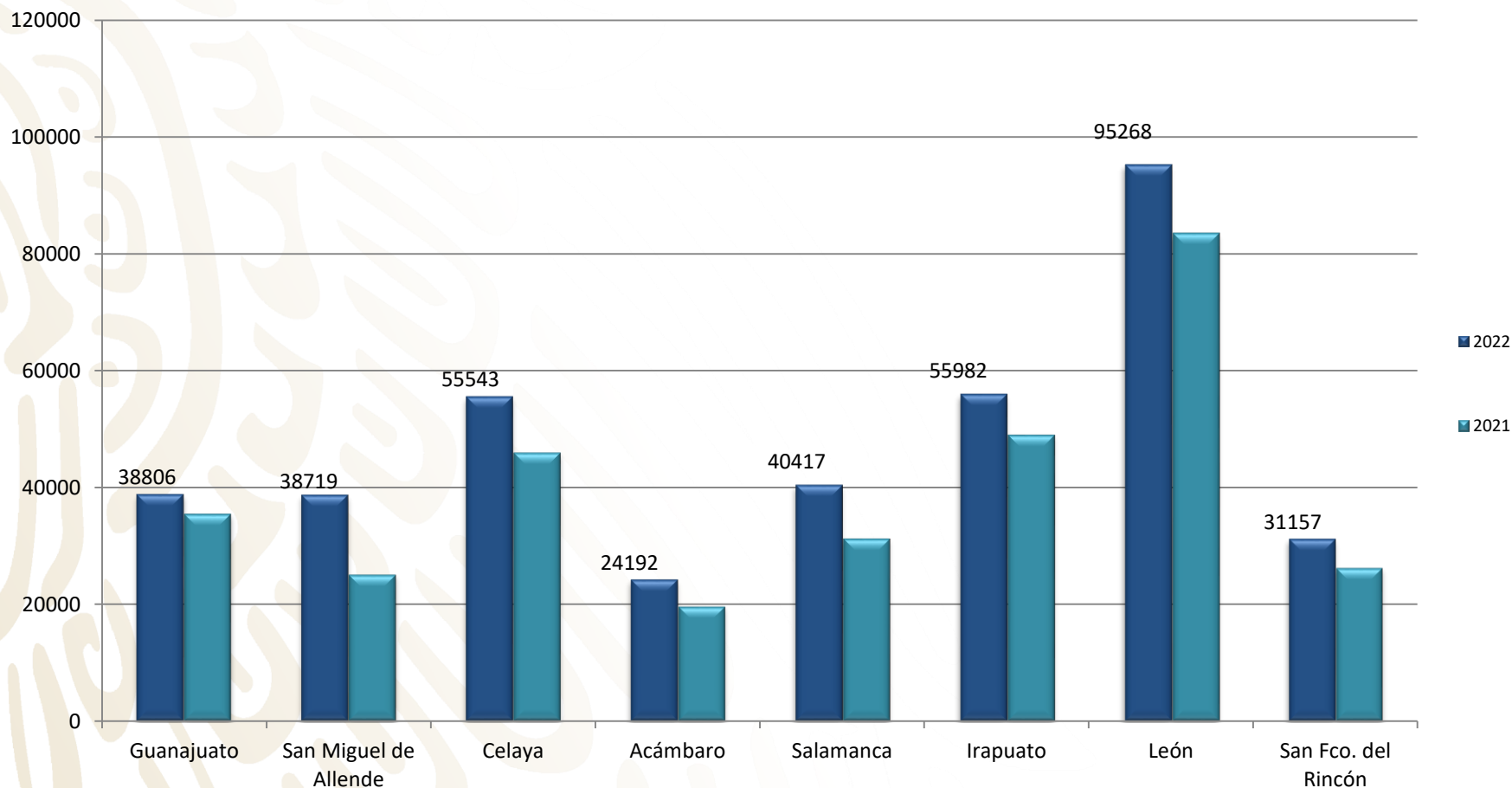
# Carga de Morbilidad por Grupo de Edad 2022 - 2021



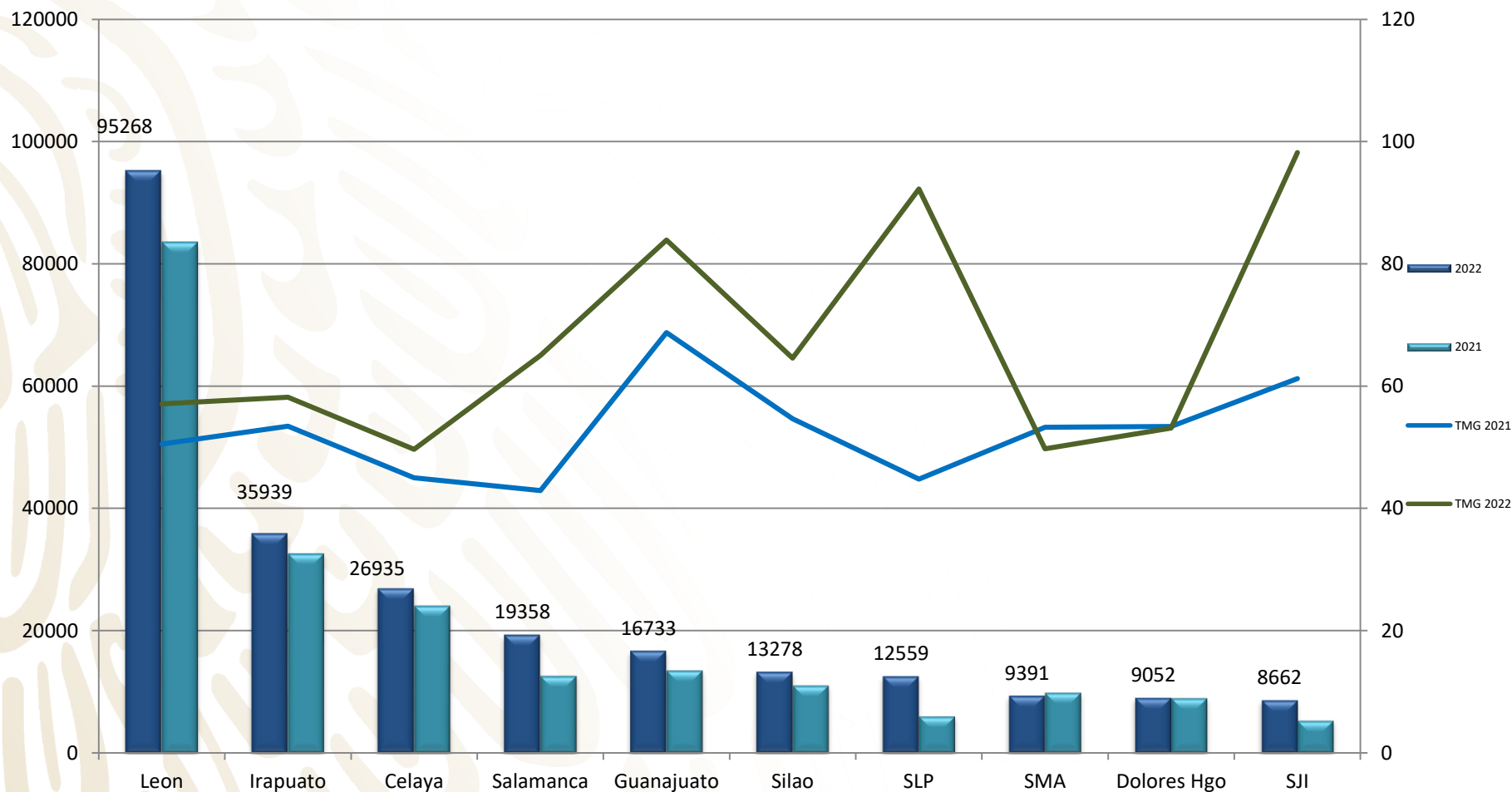
# Comparativo total de Casos por Institución en Guanajuato 2022-2021



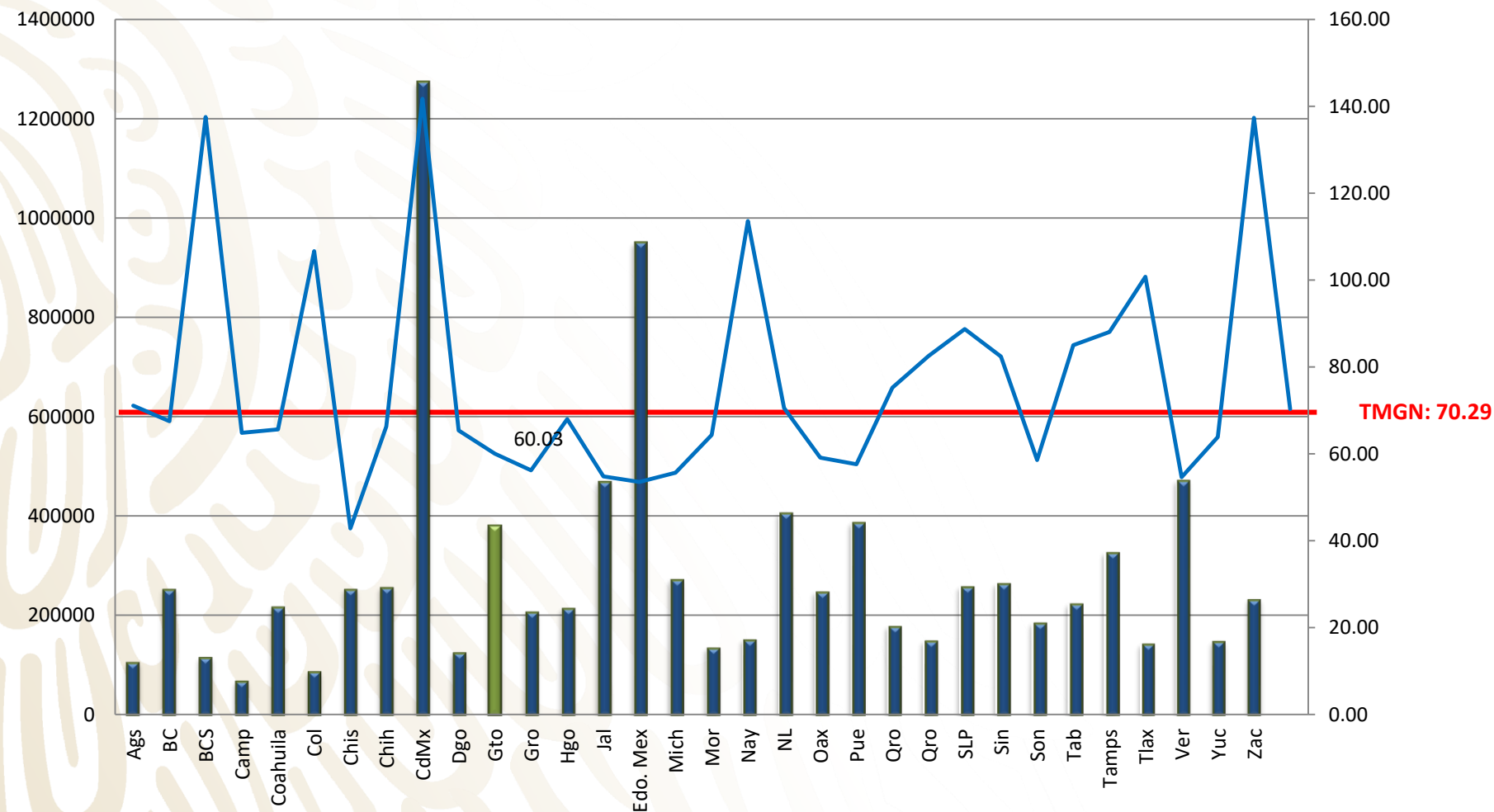
# Comparativo de Casos por Jurisdicción Sanitaria 2022-2021



# Municipios con Mayor Carga de Morbilidad en Guanajuato 2022-2021



# Acumulado de Casos por Entidad Federativa y Tasa de Morbilidad General Nacional 2022



## 20 Principales Causas de Enfermedad 2022 – 2021 en Guanajuato

No.	Diagnóstico	SEMANA 12	Acumulado 2022	Acumulado 2021	Diferencia %
1	Infecciones respiratorias agudas	10,987	163,030	117,651	39
2	COVID-19	2,443	89,473	93,560	-4
3	Infección de vías urinarias	2,843	29,723	24,135	23
4	Infecciones intestinales por otros organismos	2,602	21,629	21,445	1
5	Úlceras, gastritis y duodenitis	1,156	12,365	10,657	16
6	Gingivitis y enfermedad periodontal	728	8,663	3,404	154
7	Intoxicación por picadura de alacrán	785	6,899	7,438	-7
8	Vulvovaginitis	771	5,252	2,619	101
9	Obesidad	472	5,116	4,763	7
10	Hipertensión arterial sistémica	364	4,731	4,234	12
11	Otitis media aguda	320	3,840	3,002	28
12	Diabetes tipo 2	297	3,832	3,345	15
13	Conjuntivitis	374	3,768	3,630	4
14	Accidentes de transporte en vehículos	329	2,842	1,725	65
15	Influenza	134	2,381	559	326
16	Violencia intrafamiliar	106	1,528	1,123	36
17	Depresión	82	1,038	771	35
18	Insuficiencia venosa periférica	103	1,000	725	38
19	Mordeduras por perro	107	944	664	42
20	Infección asociada a la atención de la salud	79	916	719	27

\*Casos confirmados y sospechosos, información preliminar.



# 20 Principales Causas de Enfermedad en el País 2022 – 2021

No.	Diagnóstico	SEMANA 12	Acumulado 2022	Acumulado 2021	Diferencia %
1	COVID-19	189,143	3,251,977	1,988,999	63.5
2	Infecciones respiratorias agudas	48,404	2,914,801	1,426,444	104.3
3	Infección de vías urinarias	56,111	658,259	552,208	19.2
4	Infecciones intestinales por otros organismos	59,521	603,543	505,761	19.3
5	Úlceras, gastritis y duodenitis	17,271	205,363	182,809	12.3
6	Gingivitis y enfermedad periodontal	18,769	177,394	84,015	111.1
7	Hipertensión arterial sistémica	15,556	176,627	76,347	131.3
8	Obesidad	10,917	133,652	106,324	25.7
9	Vulvovaginitis	9,105	109,152	98,823	10.5
10	Otitis media aguda	9,604	106,990	86,911	23.1
11	Conjuntivitis	8,721	103,215	78,711	31.1
12	Diabetes Tipo 2	6,165	89,189	83,303	7.1
13	Faringitis y amigdalitis estreptocócicas	2,603	45,341	29,659	52.9
14	Intoxicación por picadura de alacrán	3,978	43,451	45,732	-5.0
15	Neumonías y Bronconeumonías	3,364	35,553	23,828	49.2
16	Asma	2,874	33,768	22,210	52.0
17	Accidentes de transporte en vehículos con motor	2,177	27,768	18,961	46.4
18	Insuficiencia vascular periférica	2,150	26,783	18,127	47.8
19	Depresión	1,325	26,227	33,743	-22.3
20	Candidiasis urogenital	2,139	26,128	26,306	-0.7

\*Casos confirmados y sospechosos, información preliminar.

# Diagnósticos de Vigilancia Epidemiológica Especial 2022-2021

No.	Diagnóstico	SEMANA 12	Acumulado 2022	Acumulado 2021	Diferencia %
1	Infección por el VIH	12	151	143	5.6
2	Hepatitis C	1	11	6	83.3
3	Sífilis congénita	-	10	2	400.0
1	Tuberculosis Respiratoria	3	35	50	-30.0
2	Tuberculosis Meningea	-	2	2	0.0
3	Lepra	-	0	2	-100.0
1	* Dengue no grave	-	3	22	-86.4
2	*Dengue con signos de alarma	-	0	0	0.0
3	*Dengue grave	-	0	0	0.0
4	Zika	-	0	0	0.0
5	Enfermedad de Chagas	1	26	25	4.0
1	Hepatitis Aguda tipo A	9	35	15	133.3
2	Enteritis Debida a Rotavirus	4	7	38	-81.6
3	Brucelosis	3	19	3	533.3
1	Enfermedad Febril Exantemática	8	85	30	183.3
2	Síndrome Coqueluchoide	4	38	9	322.2
3	Tosferina	-	0	0	0.0
4	ESAVI's	1	44	386	-88.6
5	Tetanos	-	0	0	0.0
6	Parálisis Flácida Aguda	2	14	9	55.6
1	Intoxicación por Picadura de Alacran	785	6,899	7,438	-7.2
2	Intoxicación por Plaguicidas	4	19	8	137.5
3	Intoxicación Por Ponzón Animales	78	619	507	22.1
1	COVID-19	2,443	89,473	93,560	-4.36
2	Influenza	134	2,381	559	325.9
3	Neumonías y Bronconeumonías	52	875	1,607	-45.6

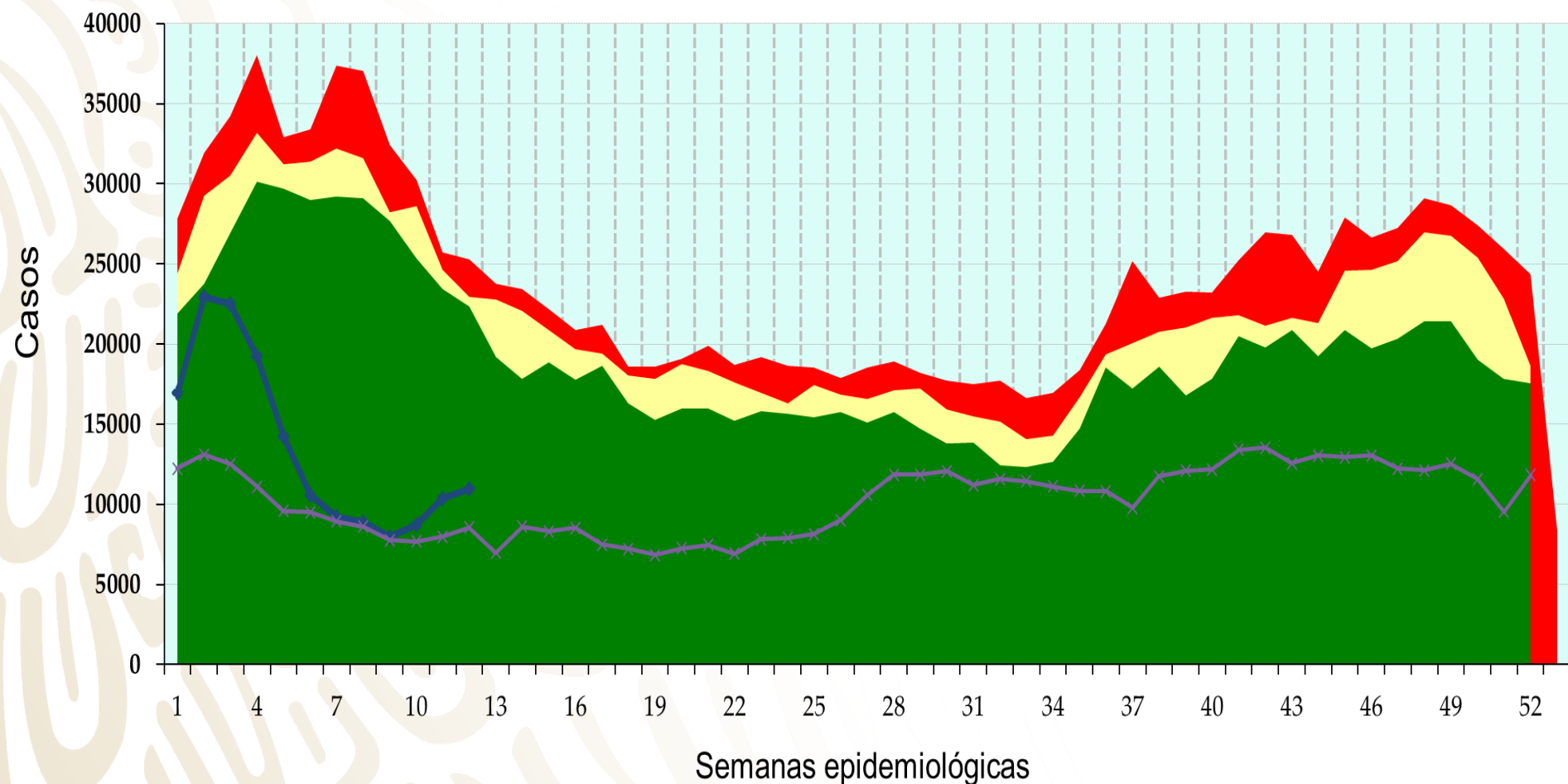
\*Casos confirmados y sospechosos, información preliminar.

# **Canales Endémicos de Interés Epidemiológico**

**Semana 12, 2022**

# Infecciones Respiratorias Agudas

q1      mediana      q3      2021      2022



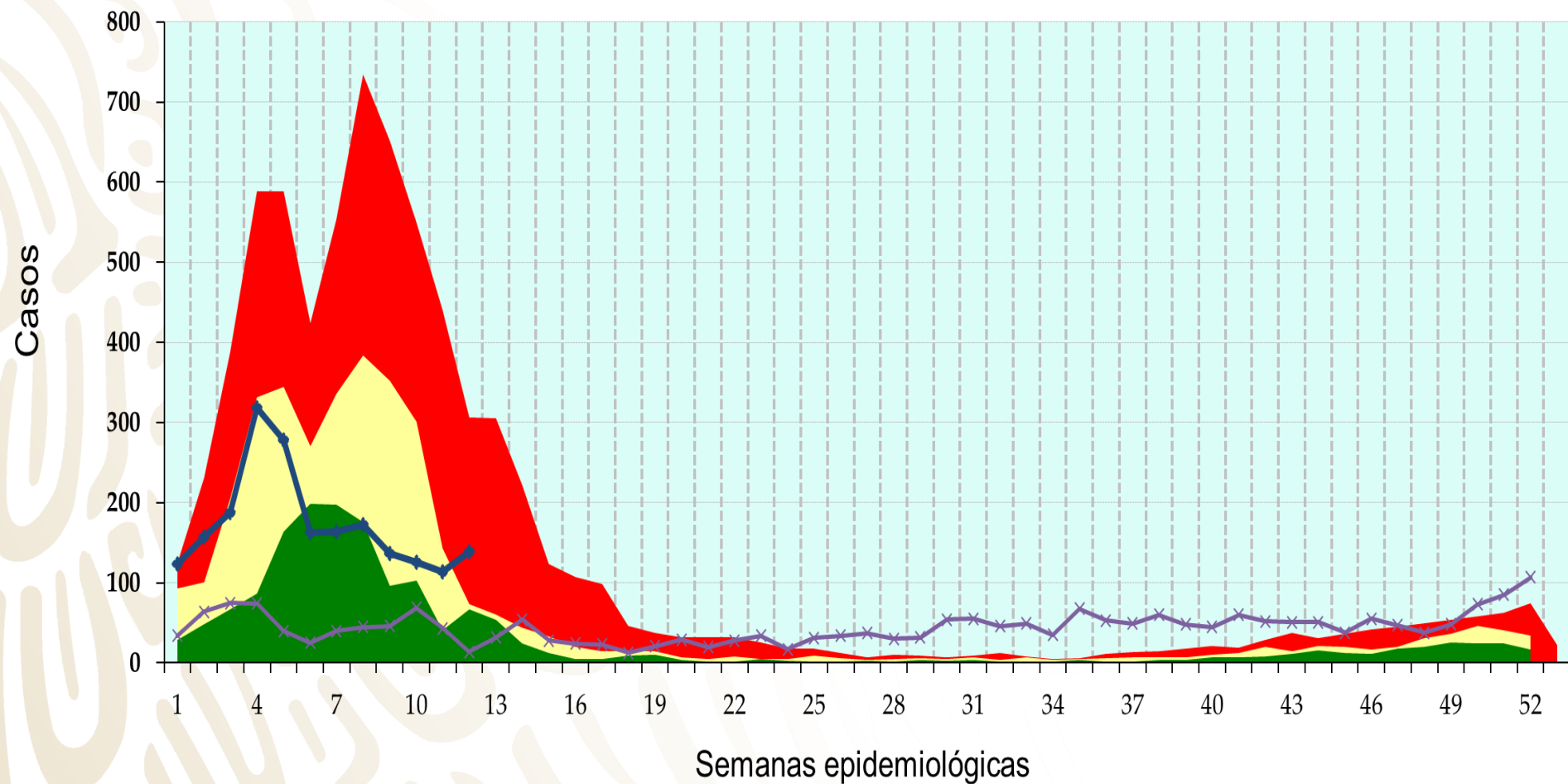
q1

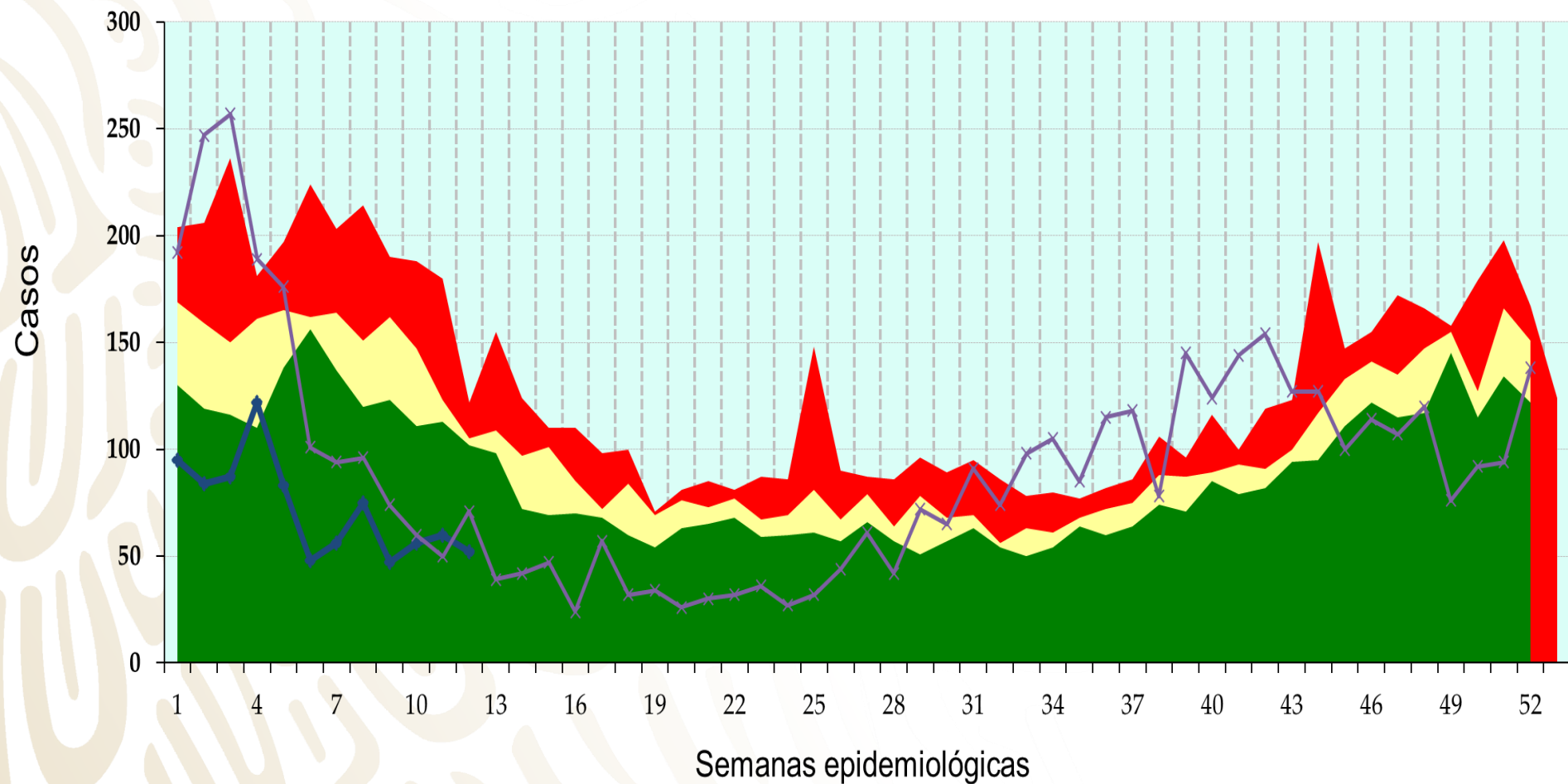
mediana

q3

2021

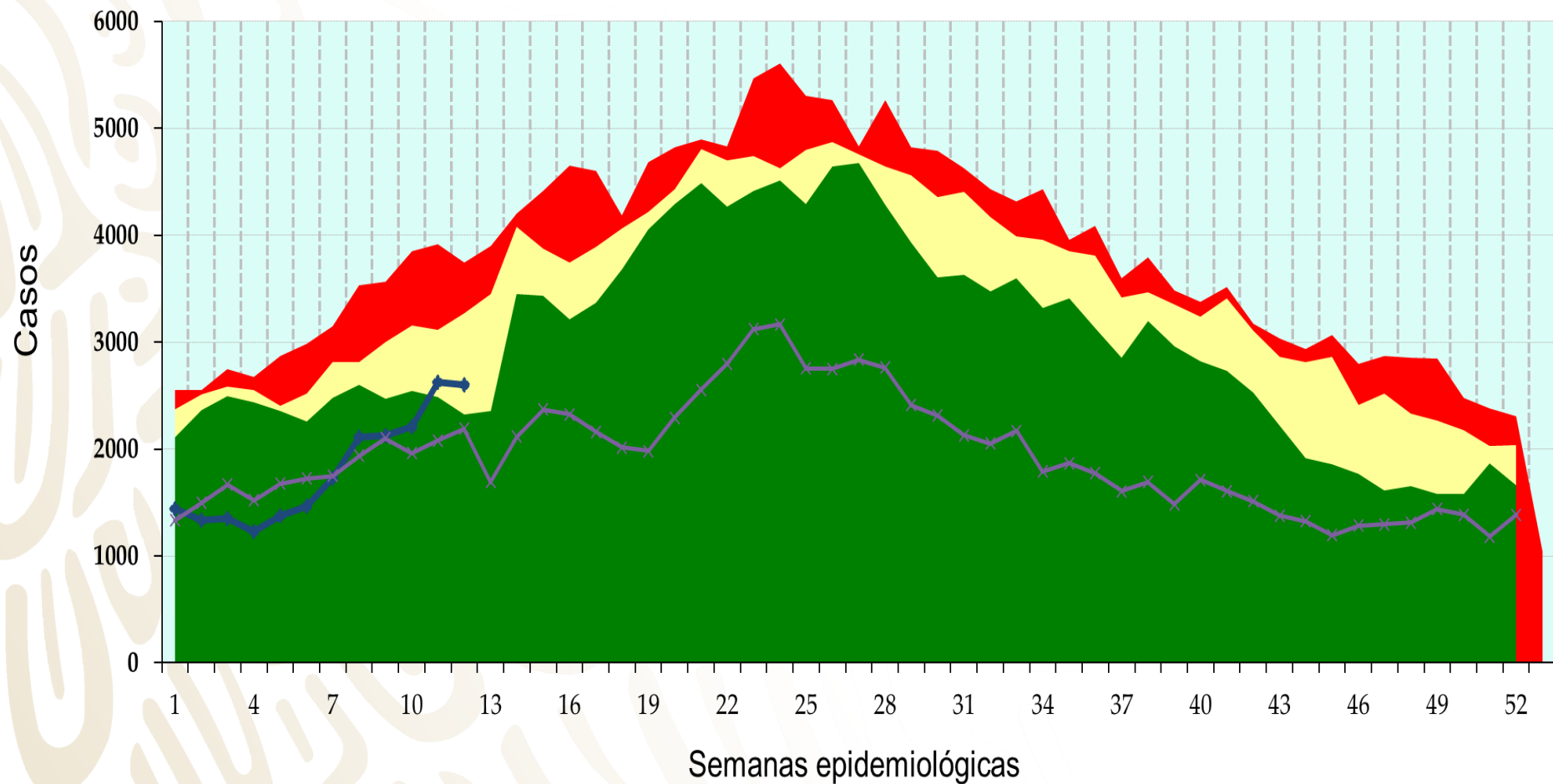
2022





# Infecciones Intestinales por Otros Organismos

q1      mediana      q3      2021      2022



# Intoxicación por Picadura de Alacrán

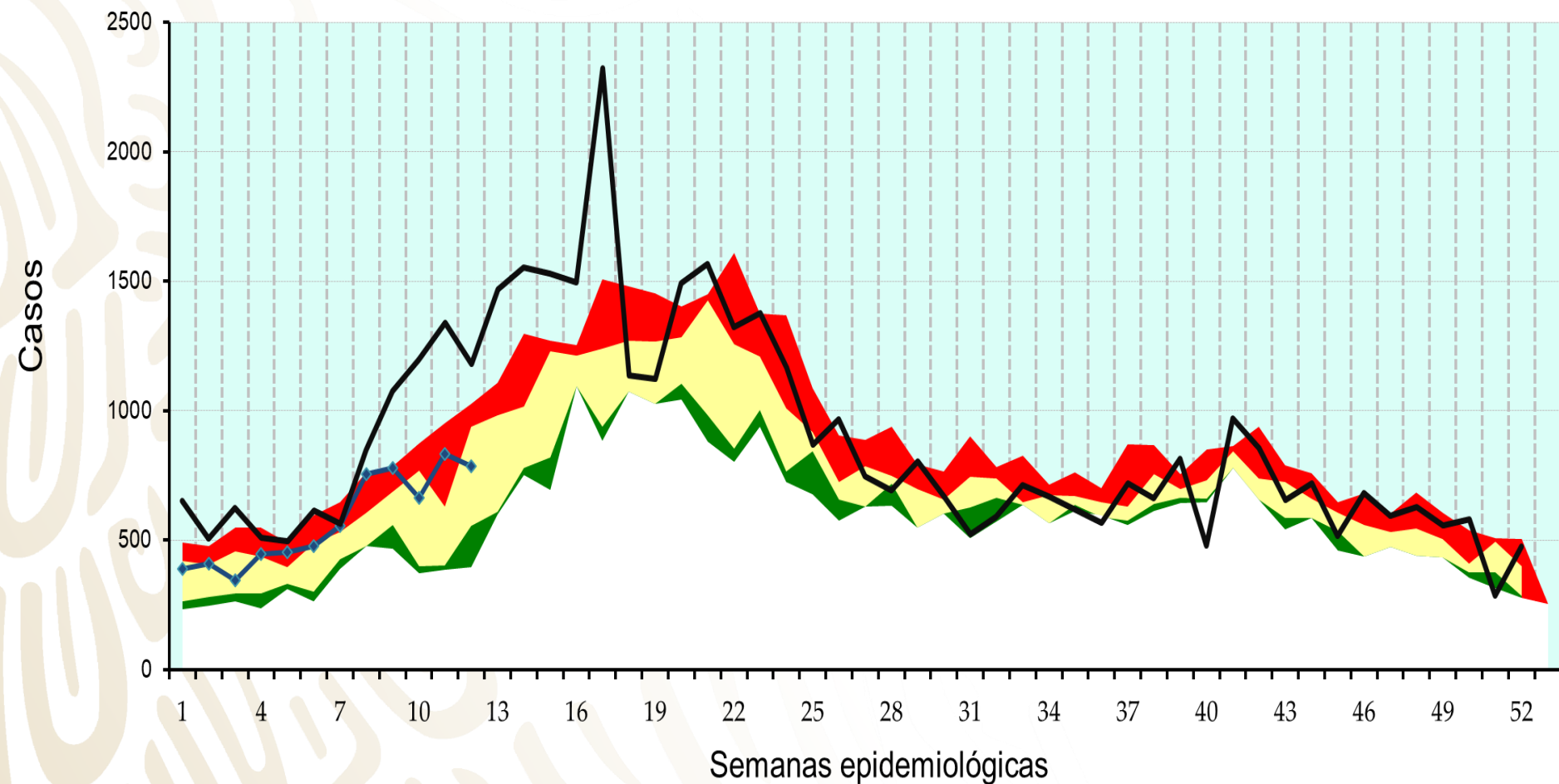
q1

mediana

q3

2021

2022





# Infección por el Virus de la Inmunodeficiencia Humana

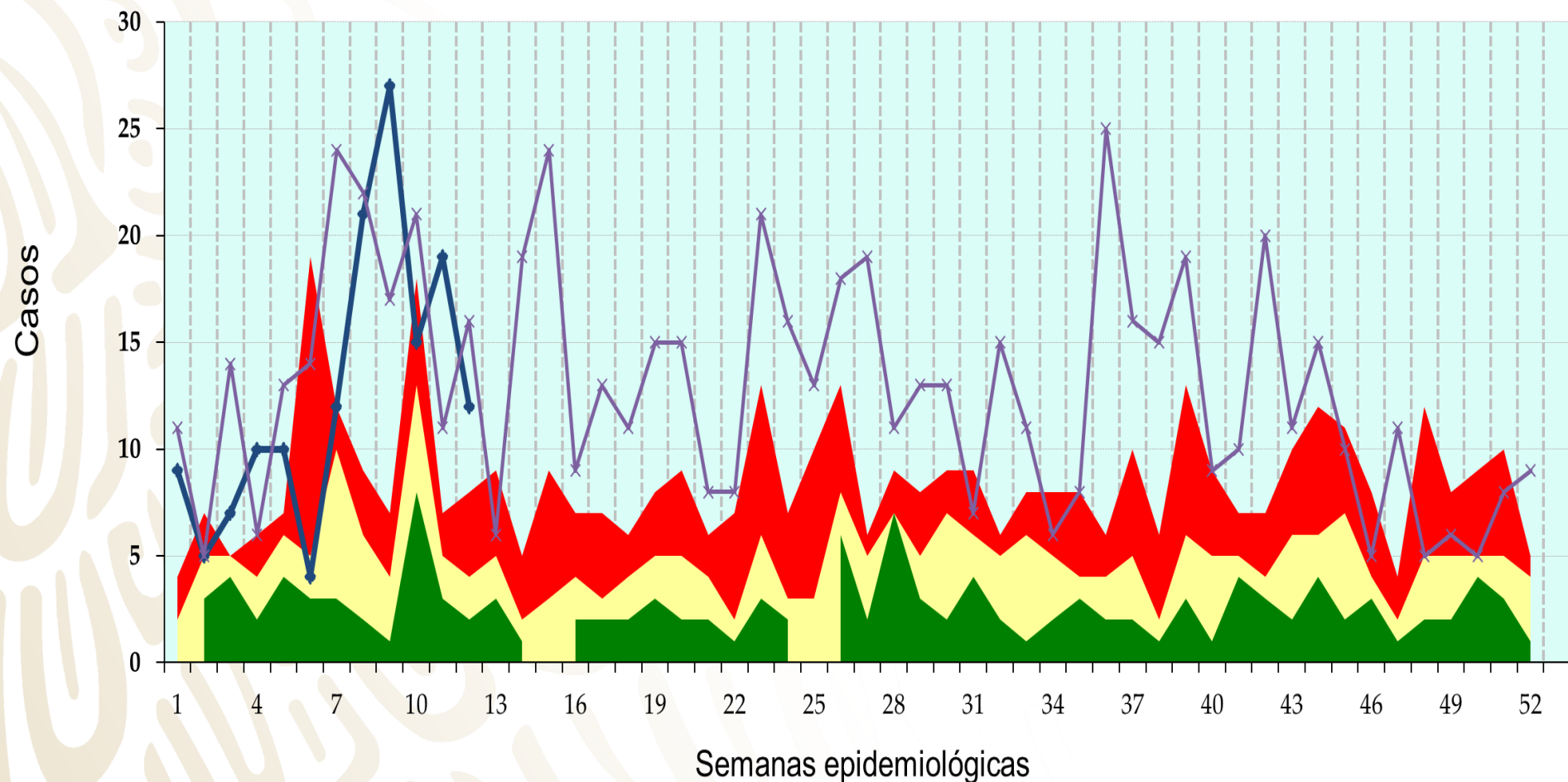
q1

mediana

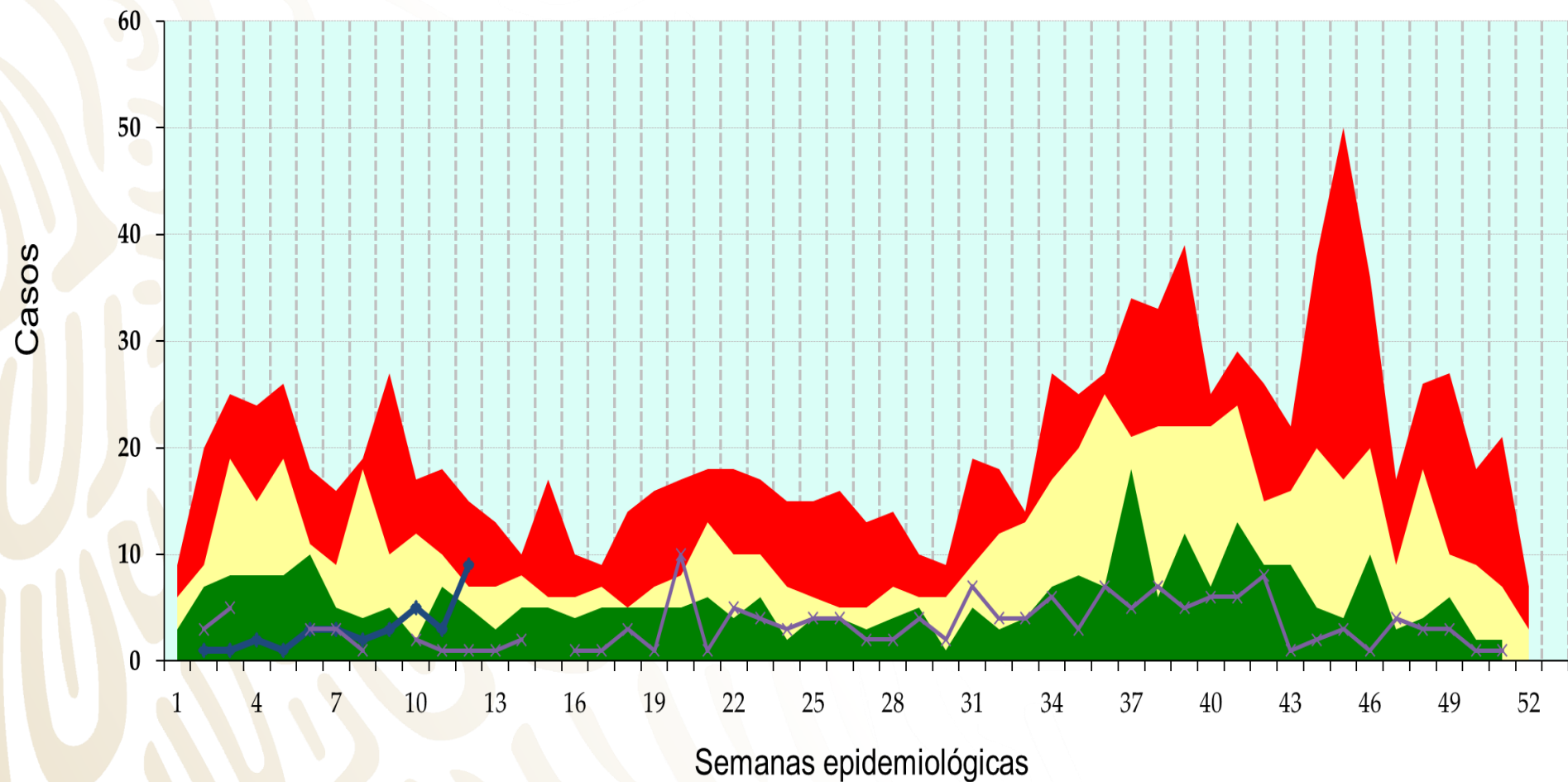
q3

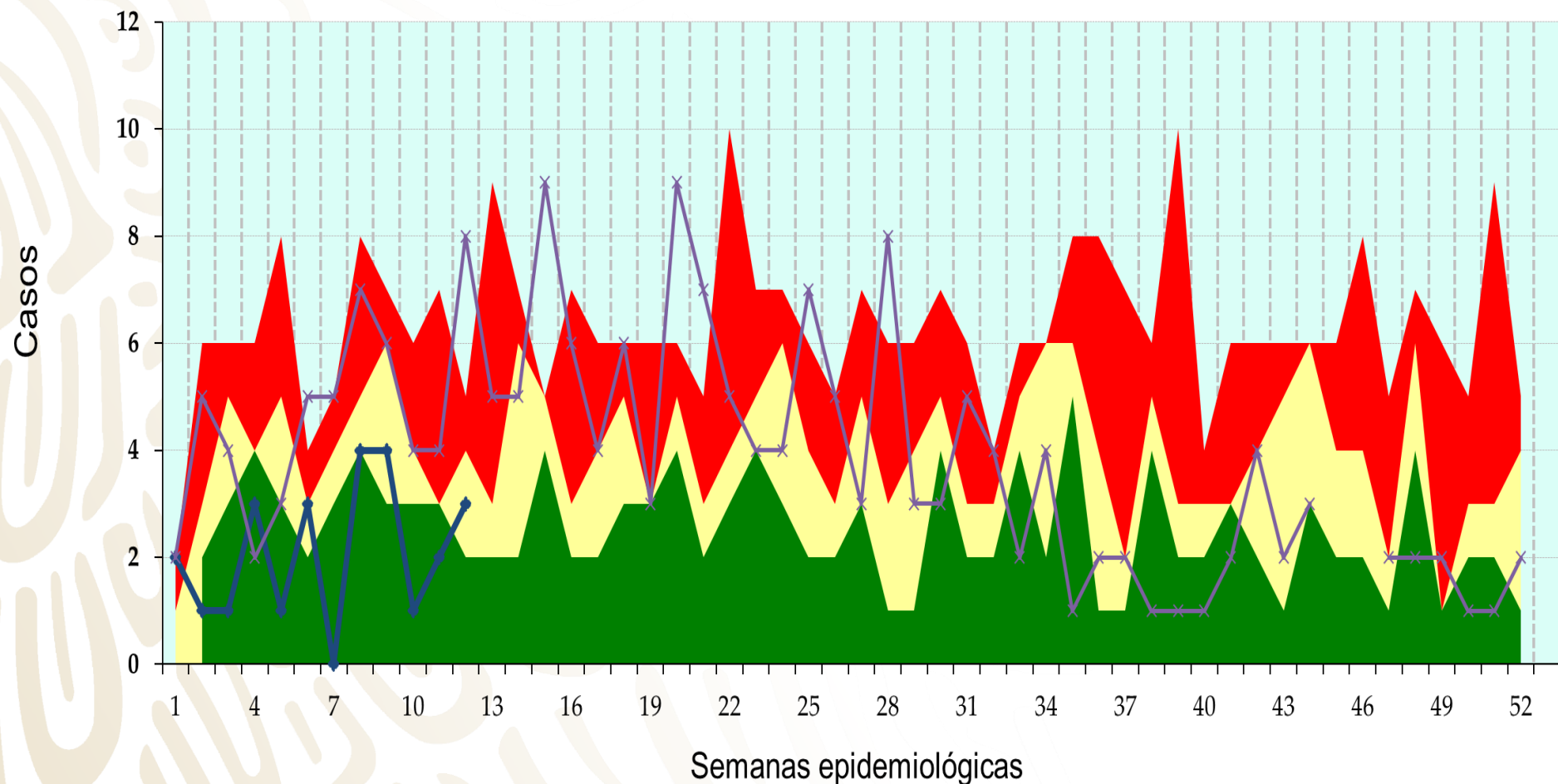
2021

2022



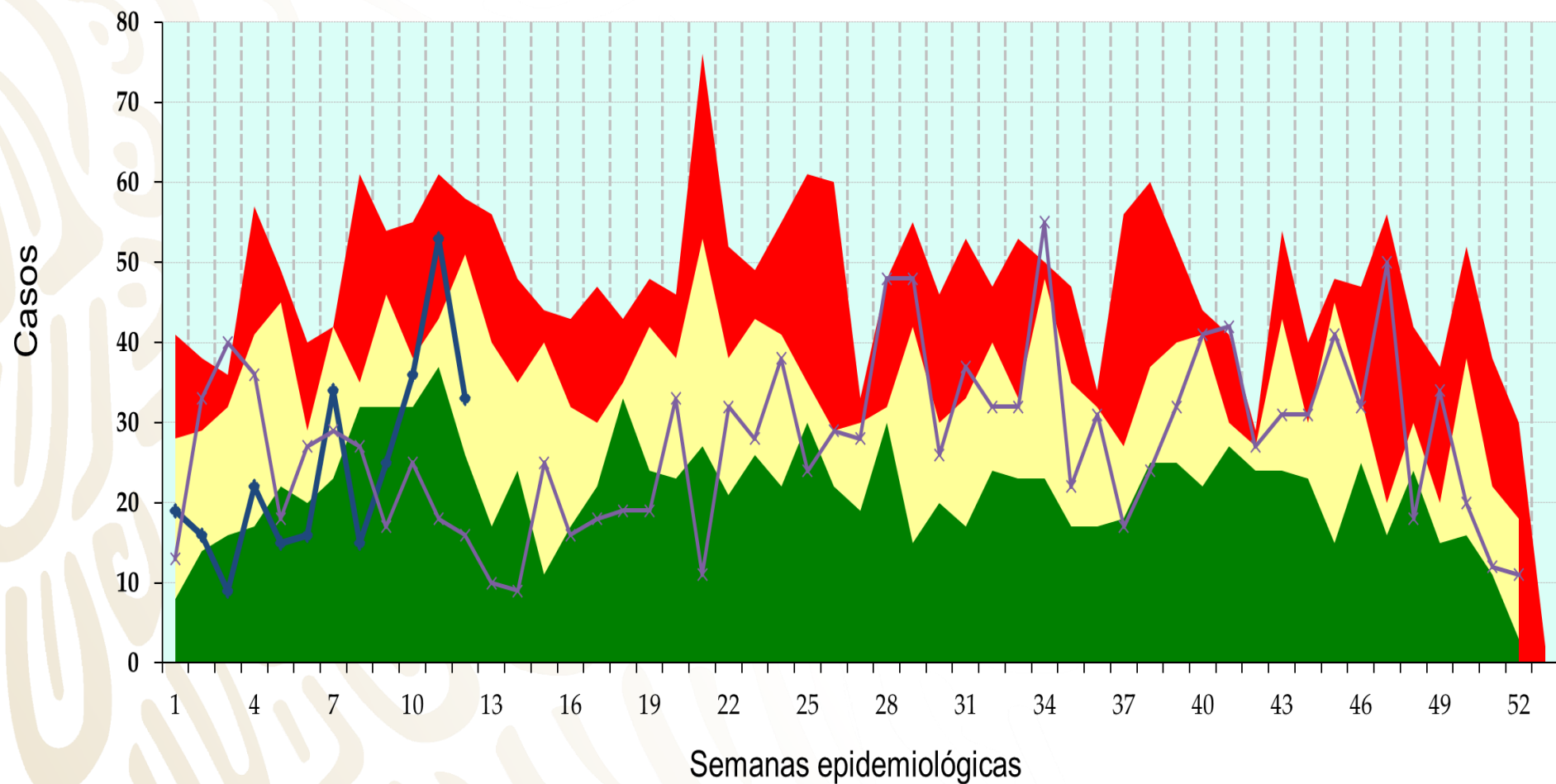
q1
mediana
q3
2021
2022





# Displasia Cervical Leve y Moderada

q1      mediana      q3      2021      2022



q1      mediana      q3      2021      2022

