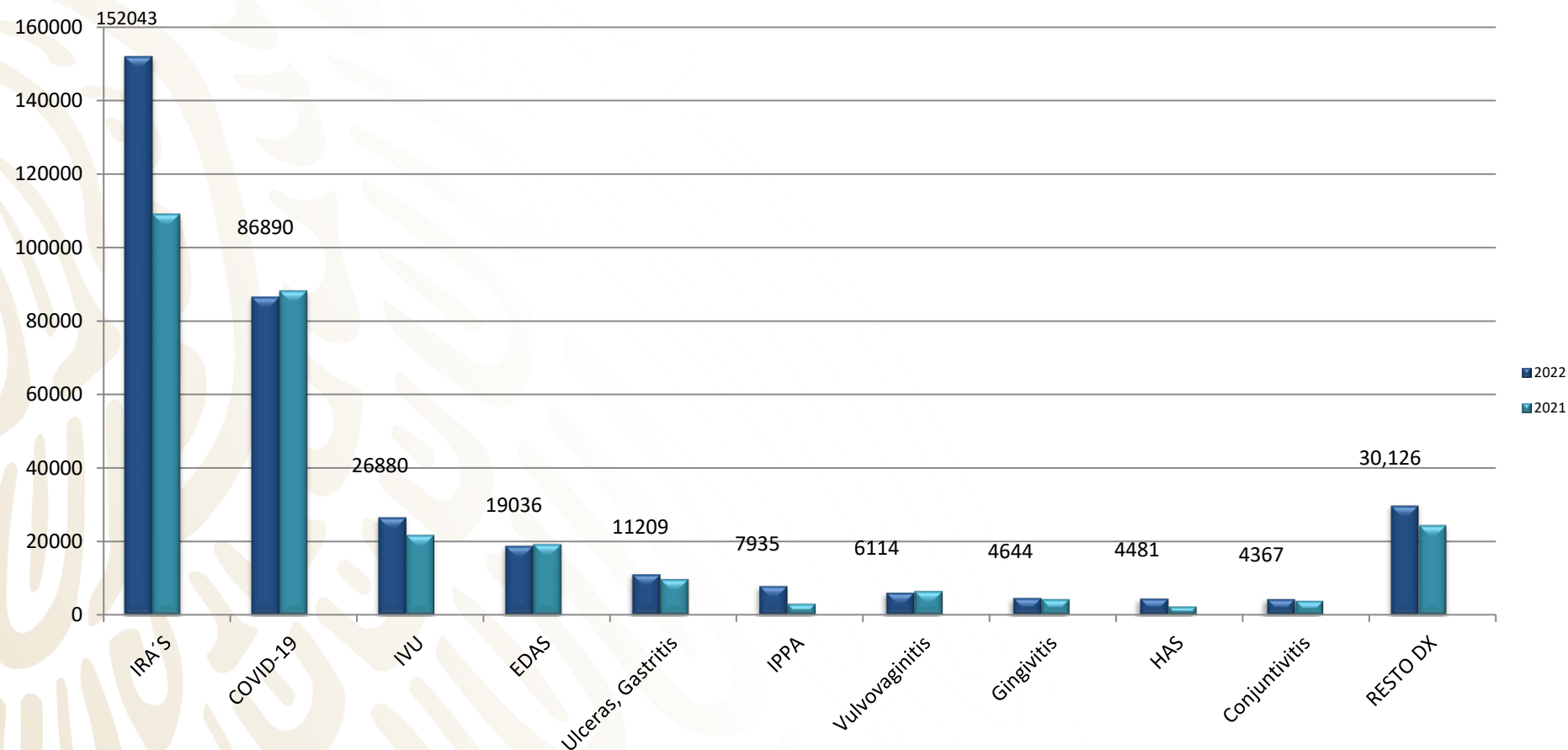
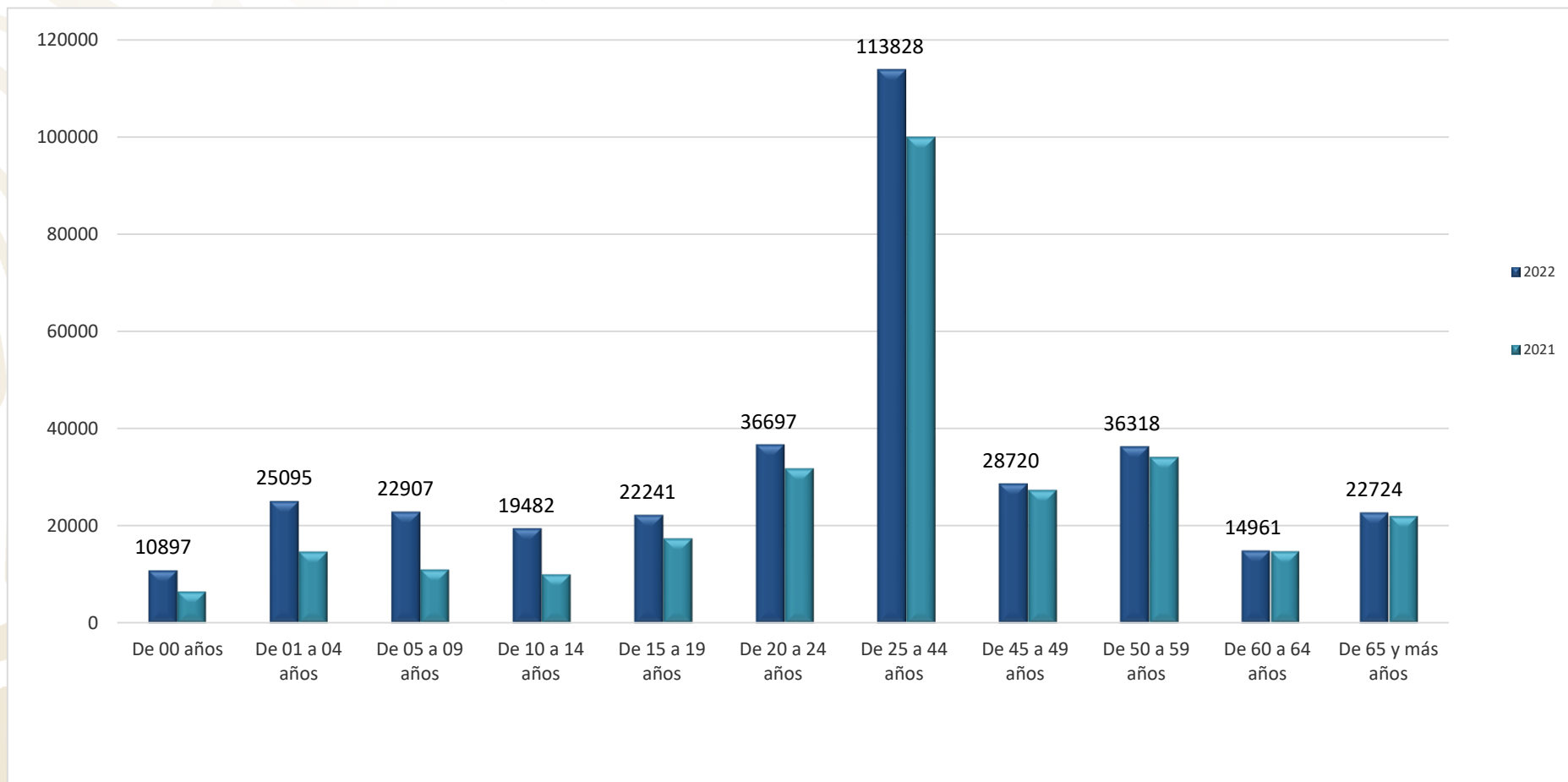

Semana Epidemiológica No. 11
del 13 al 19 de marzo del 2022

Boletín Epidemiológico Guanajuato

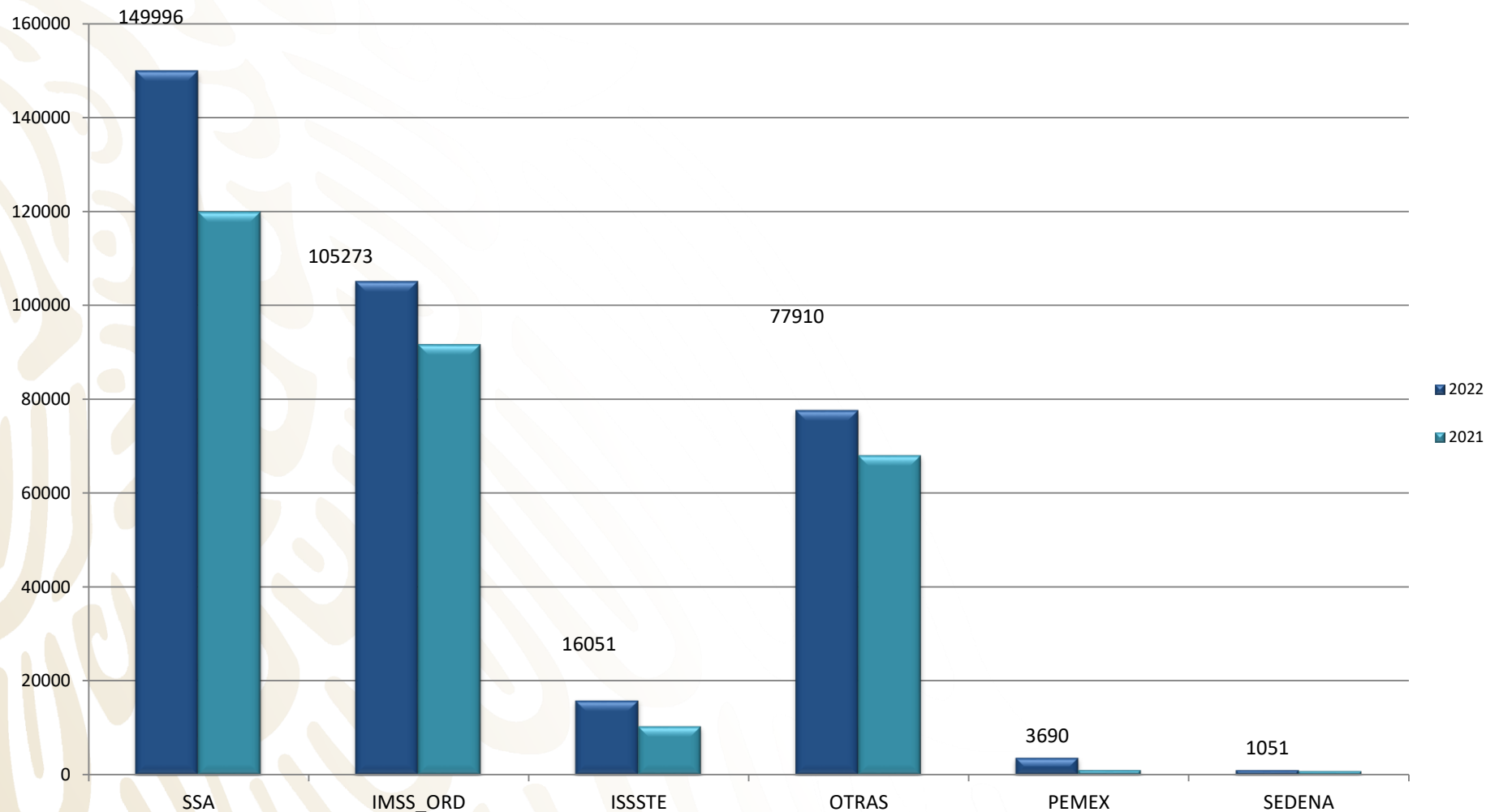
10 Principales Causas de Morbilidad Comparativo 2022 - 2021



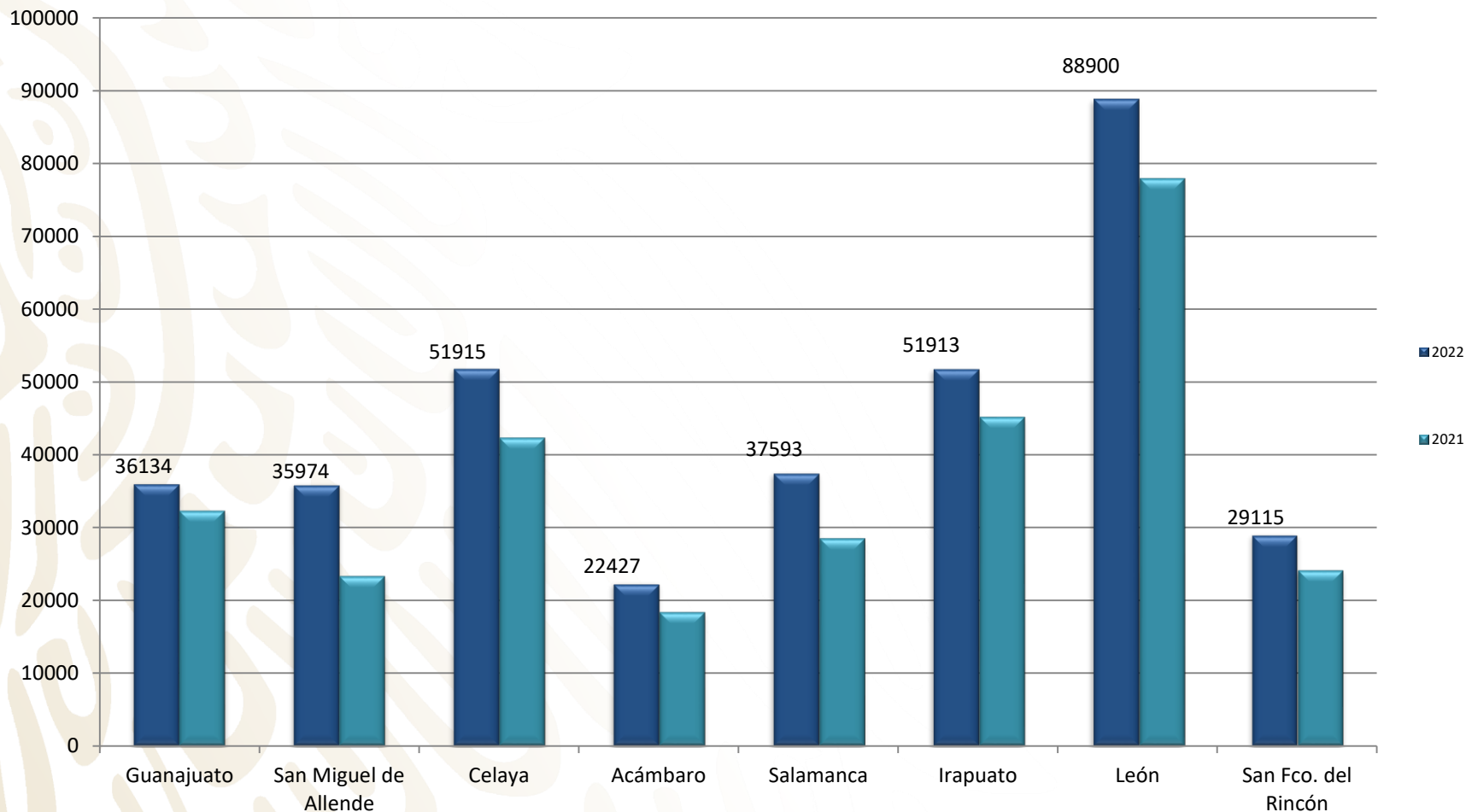
Carga de Morbilidad por Grupo de Edad 2022 - 2021



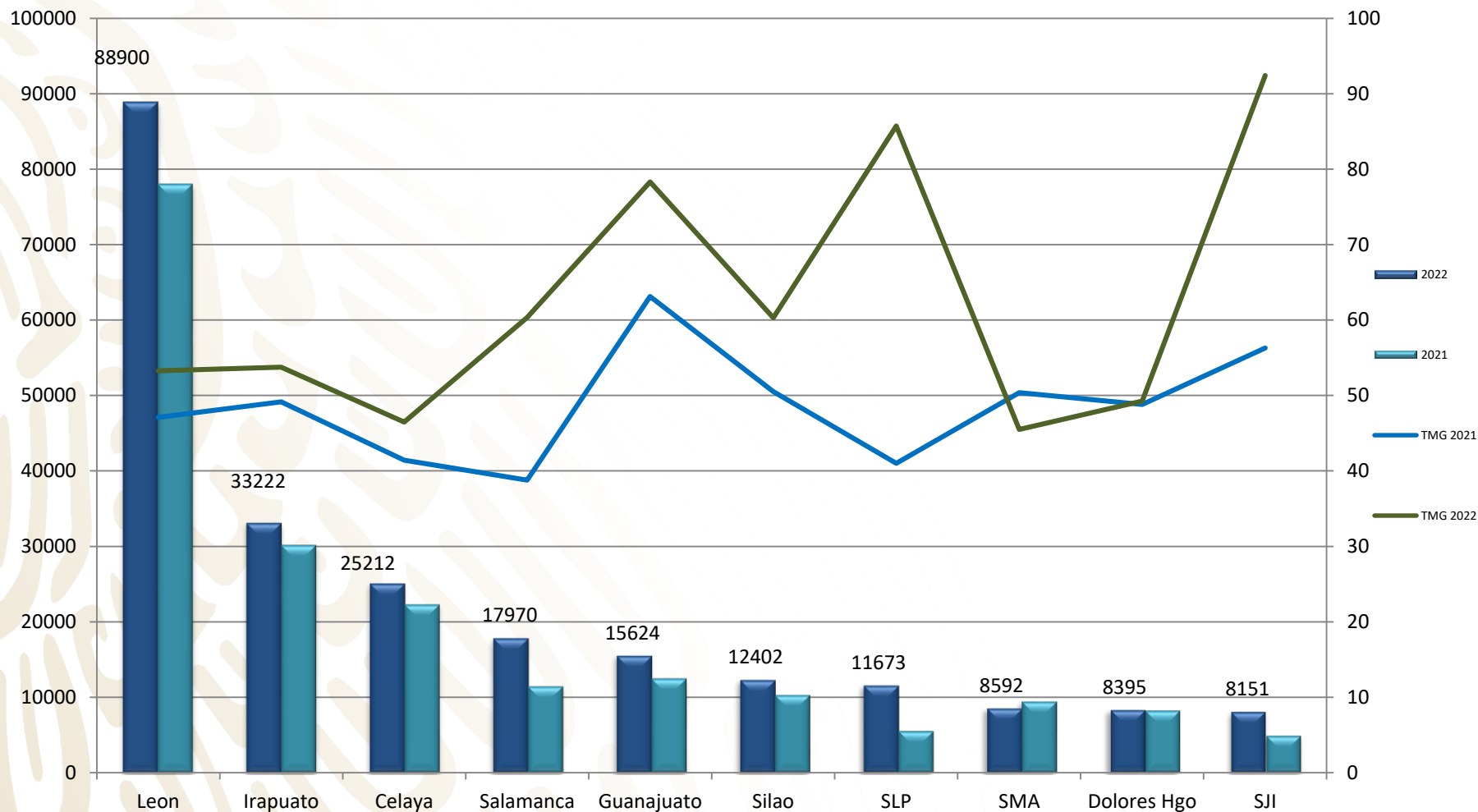
Comparativo total de Casos por Institución en Guanajuato 2022-2021



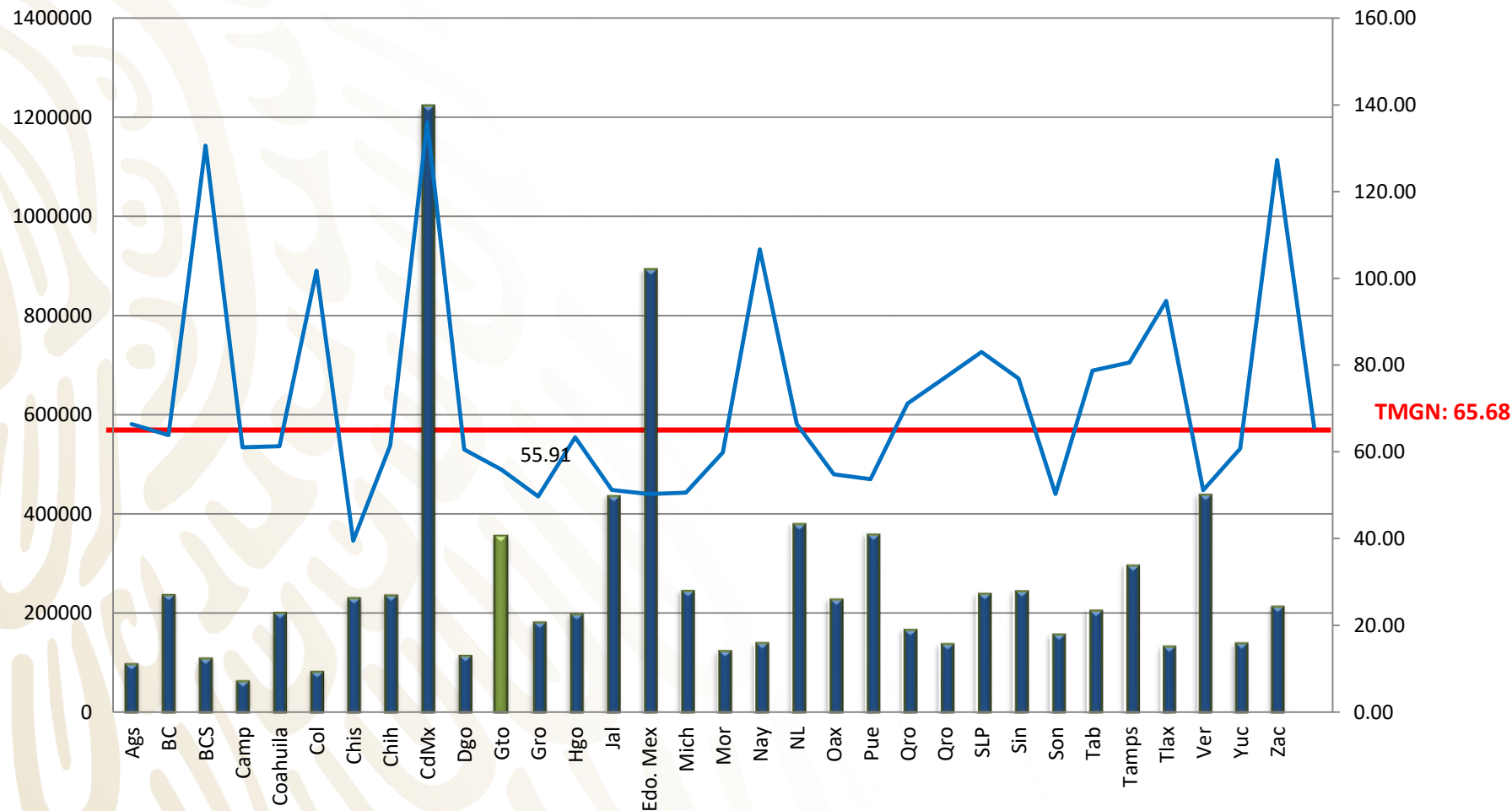
Comparativo de Casos por Jurisdicción Sanitaria 2022-2021



Municipios con Mayor Carga de Morbilidad en Guanajuato 2022-2021



Acumulado de Casos por Entidad Federativa y Tasa de Morbilidad General Nacional 2022



20 Principales Causas de Enfermedad 2022 – 2021 en Guanajuato

No.	Diagnóstico	SEMANA 11	Acumulado 2022	Acumulado 2021	Diferencia %
1	Infecciones respiratorias agudas	10,347	152,043	109,093	39
2	COVID-19	2,397	86,890	88,199	-1
3	Infección de vías urinarias	2,998	26,880	21,713	24
4	Infecciones intestinales por otros organismos	2,624	19,036	19,253	-1
5	Úlceras, gastritis y duodenitis	1,209	11,209	9,714	15
6	Gingivitis y enfermedad periodontal	856	7,935	3,054	160
7	Intoxicación por picadura de alacrán	833	6,114	6,479	-6
8	Vulvovaginitis	579	4,644	4,256	9
9	Obesidad	803	4,481	2,337	92
10	Hipertensión arterial sistémica	444	4,367	3,858	13
11	Otitis media aguda	358	3,535	3,047	16
12	Diabetes tipo 2	414	3,520	2,705	30
13	Conjuntivitis	392	3,394	3,193	6
14	Accidentes de transporte en vehículos	286	2,513	1,488	69
15	Influenza	114	2,126	549	287
16	Violencia intrafamiliar	186	1,422	990	44
17	Depresión	135	956	703	36
18	Insuficiencia venosa periférica	111	897	635	41
19	Mordeduras por perro	98	839	600	40
20	Infección asociada a la atención de la salud	63	833	667	25

*Casos confirmados y sospechosos, información preliminar.

20 Principales Causas de Enfermedad en el País 2022 – 2021

No.	Diagnóstico	SEMANA 11	Acumulado 2022	Acumulado 2021	Diferencia %
1	COVID-19	173,254	3,022,399	1,838,334	64.4
2	Infecciones respiratorias agudas	54,094	2,823,411	1,347,281	109.6
3	Infección de vías urinarias	55,488	592,086	499,779	18.5
4	Infecciones intestinales por otros organismos	53,207	530,358	451,711	17.4
5	Úlceras, gastritis y duodenitis	16,667	184,604	166,180	11.1
6	Gingivitis y enfermedad periodontal	16,839	157,956	67,838	132.8
7	Hipertensión arterial sistémica	22,072	156,043	75,116	107.7
8	Obesidad	11,218	121,114	96,625	25.3
9	Vulvovaginitis	9,446	98,192	89,485	9.7
10	Otitis media aguda	9,348	95,400	78,081	22.2
11	Conjuntivitis	9,082	93,048	71,121	30.8
12	Diabetes Tipo 2	5,649	81,167	76,679	5.9
13	Faringitis y amigdalitis estreptocócicas	2,508	41,991	27,410	53.2
14	Intoxicación por picadura de alacrán	3,768	38,647	40,846	-5.4
15	Neumonías y Bronconeumonías	3,449	31,657	21,120	49.9
16	Asma	2,630	30,125	20,008	50.6
17	Accidentes de transporte en vehículos con motor	2,417	25,167	17,032	47.8
18	Insuficiencia vascular periférica	1,233	24,516	32,034	-23.5
19	Depresión	2,112	24,277	16,645	45.9
20	Candidiasis urogenital	2,224	23,570	23,844	-1.1

*Casos confirmados y sospechosos, información preliminar.

Diagnósticos de Vigilancia Epidemiológica Especial 2022-2021

No.	Diagnóstico	SEMANA 11	Acumulado 2022	Acumulado 2021	Diferencia %
1	Infección por el VIH	19	139	129	7.8
2	Hepatitis C	-	10	2	400.0
3	Sífilis congénita	-	10	1	900.0
1	Tuberculosis Respiratoria	2	32	43	-25.6
2	Tuberculosis Meningea	-	2	2	0.0
3	Lepra	-	0	2	-100.0
1	* Dengue no grave	-	3	16	-81.3
2	*Dengue con signos de alarma	-	0	0	0.0
3	*Dengue grave	-	0	0	0.0
4	Zika	-	0	0	0.0
5	Enfermedad de Chagas	2	16	24	-33.3
1	Hepatitis Aguda tipo A	3	24	14	71.4
2	Enteritis Debida a Rotavirus	1	3	35	-91.4
3	Brucelosis	-	13	2	550.0
1	Enfermedad Febril Exantemática	9	77	28	175.0
2	Síndrome Coqueluchoide	2	34	8	325.0
3	Tosferina	-	0	0	0.0
4	ESAVI's	3	45	336	-86.6
5	Tetanos	-	0	0	0.0
6	Parálisis Flácida Aguda	-	12	8	50.0
1	Intoxicación por Picadura de Alacran	833	6,114	6,479	-5.6
2	Intoxicación por Plaguicidas	2	15	6	150.0
3	Intoxicación Por Ponzón Animales	71	541	451	20.0
1	COVID-19	2,397	86,890	88,199	-1.484143811
2	Influenza	114	2,126	549	287.2
3	Neumonías y Bronconeumonías	60	823	1,536	-46.4

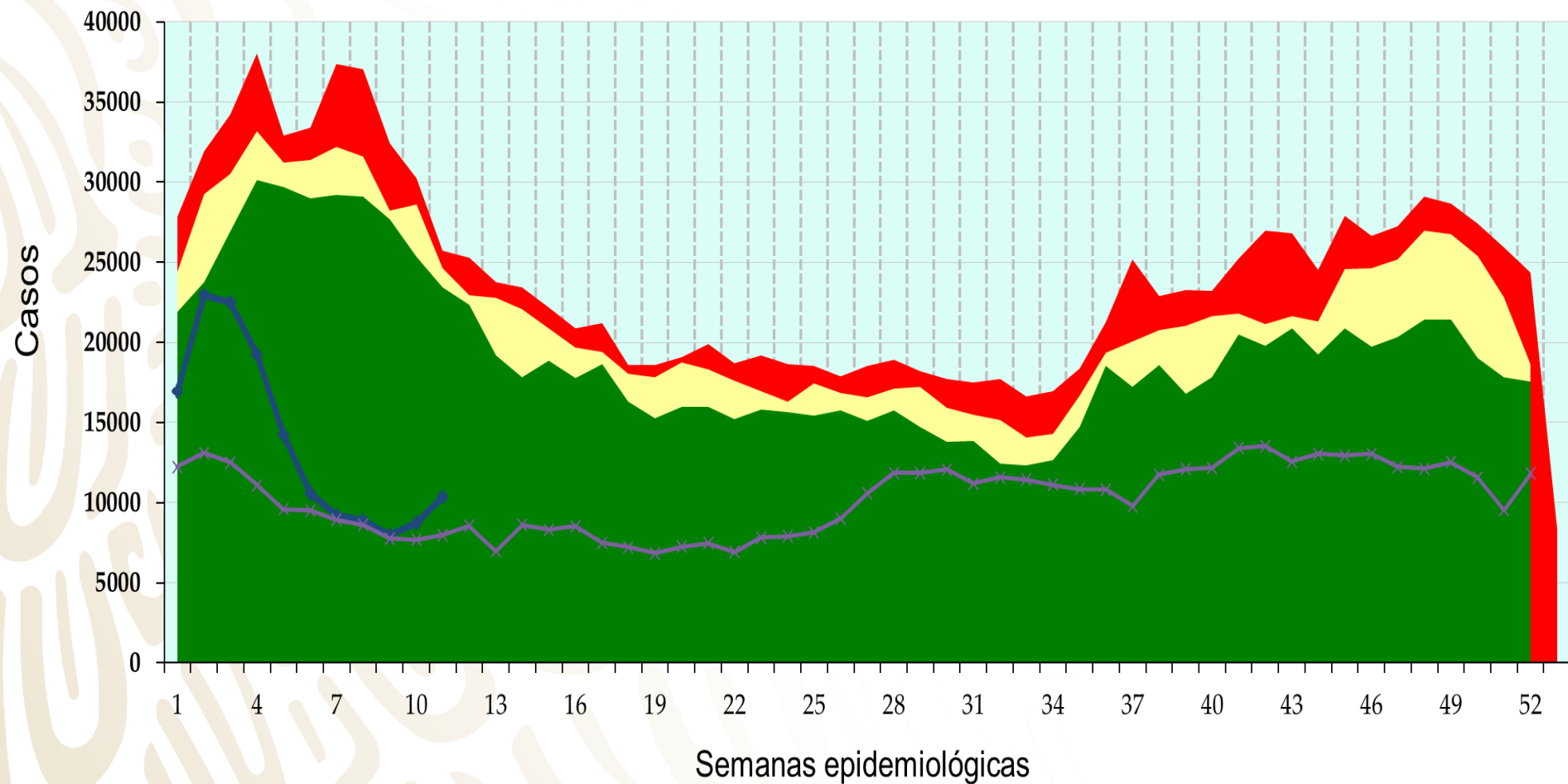
*Casos confirmados y sospechosos, información preliminar.

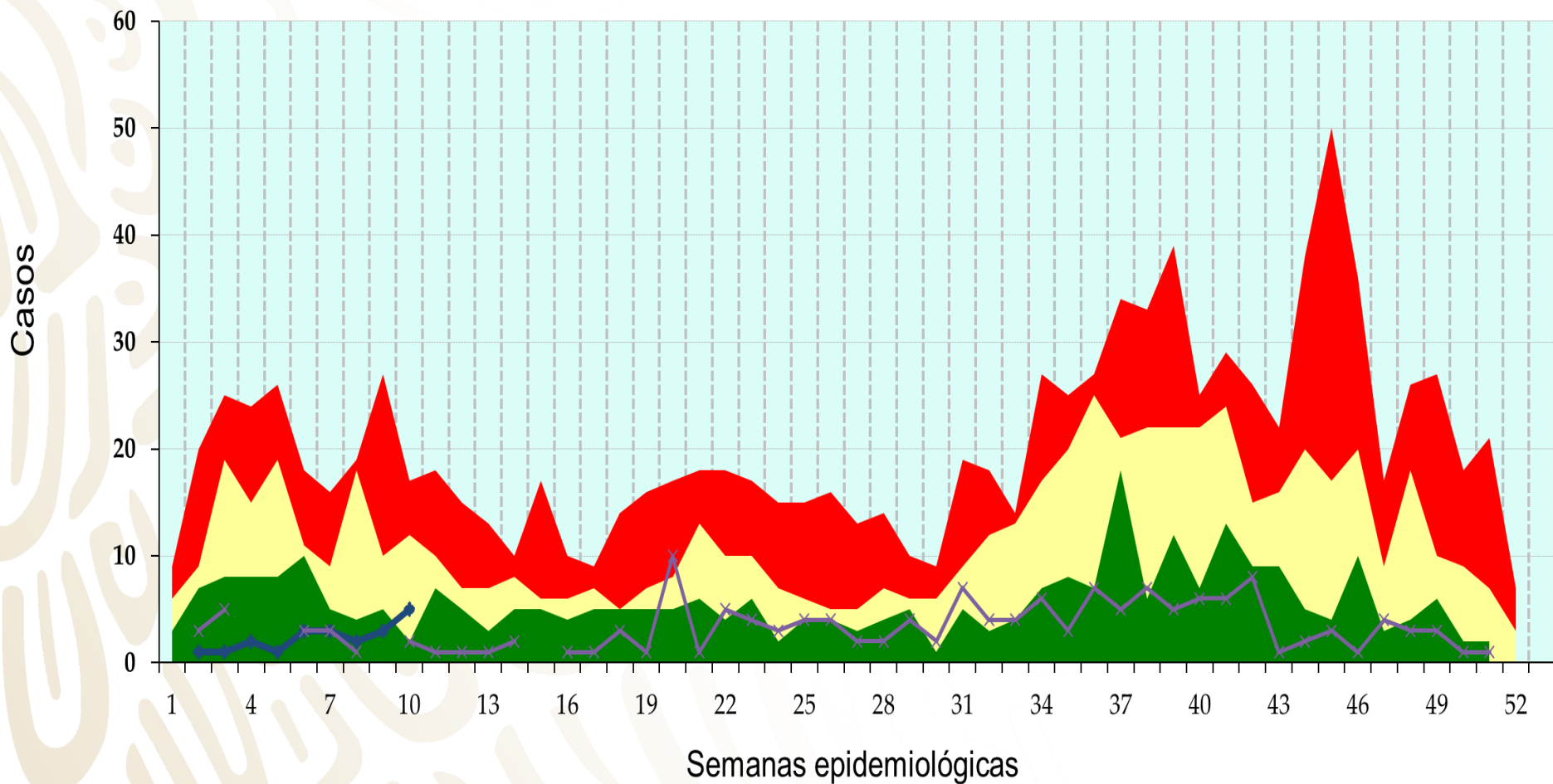
Canales Endémicos de Interés Epidemiológico

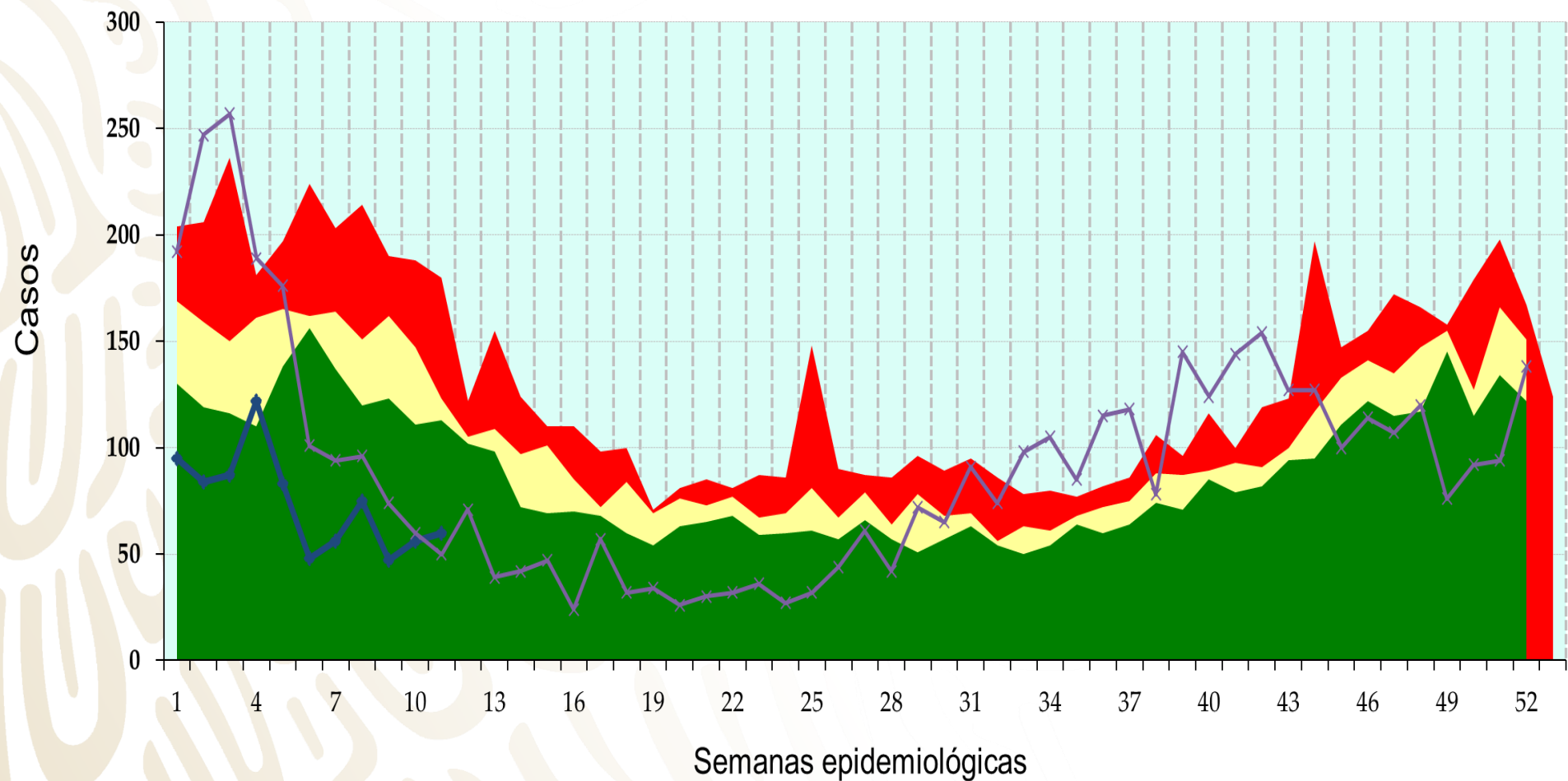
Semana 11, 2022

Infecciones Respiratorias Agudas

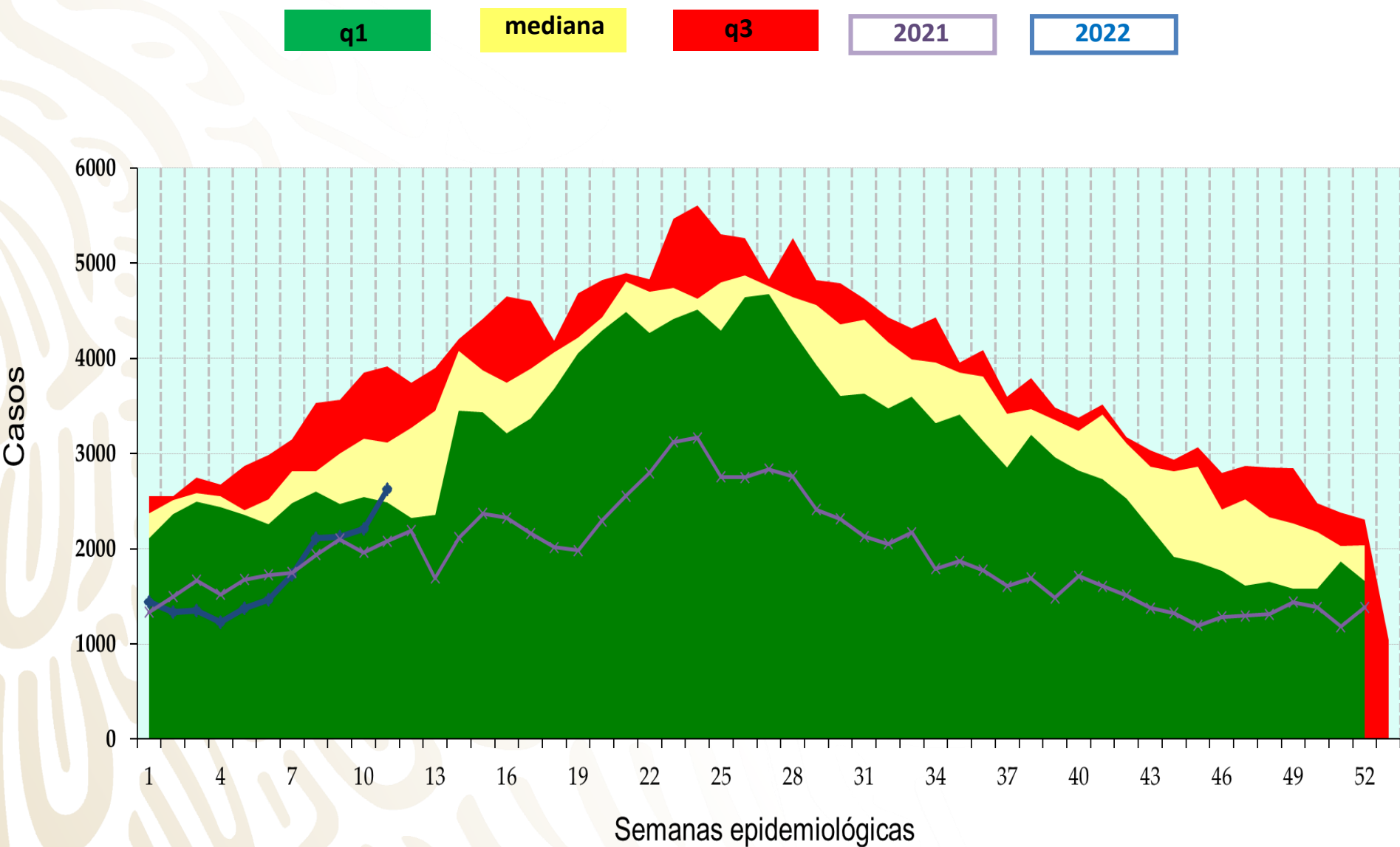
q1 mediana q3 2021 2022







Infecciones Intestinales por Otros Organismos



Intoxicación por Picadura de Alacrán

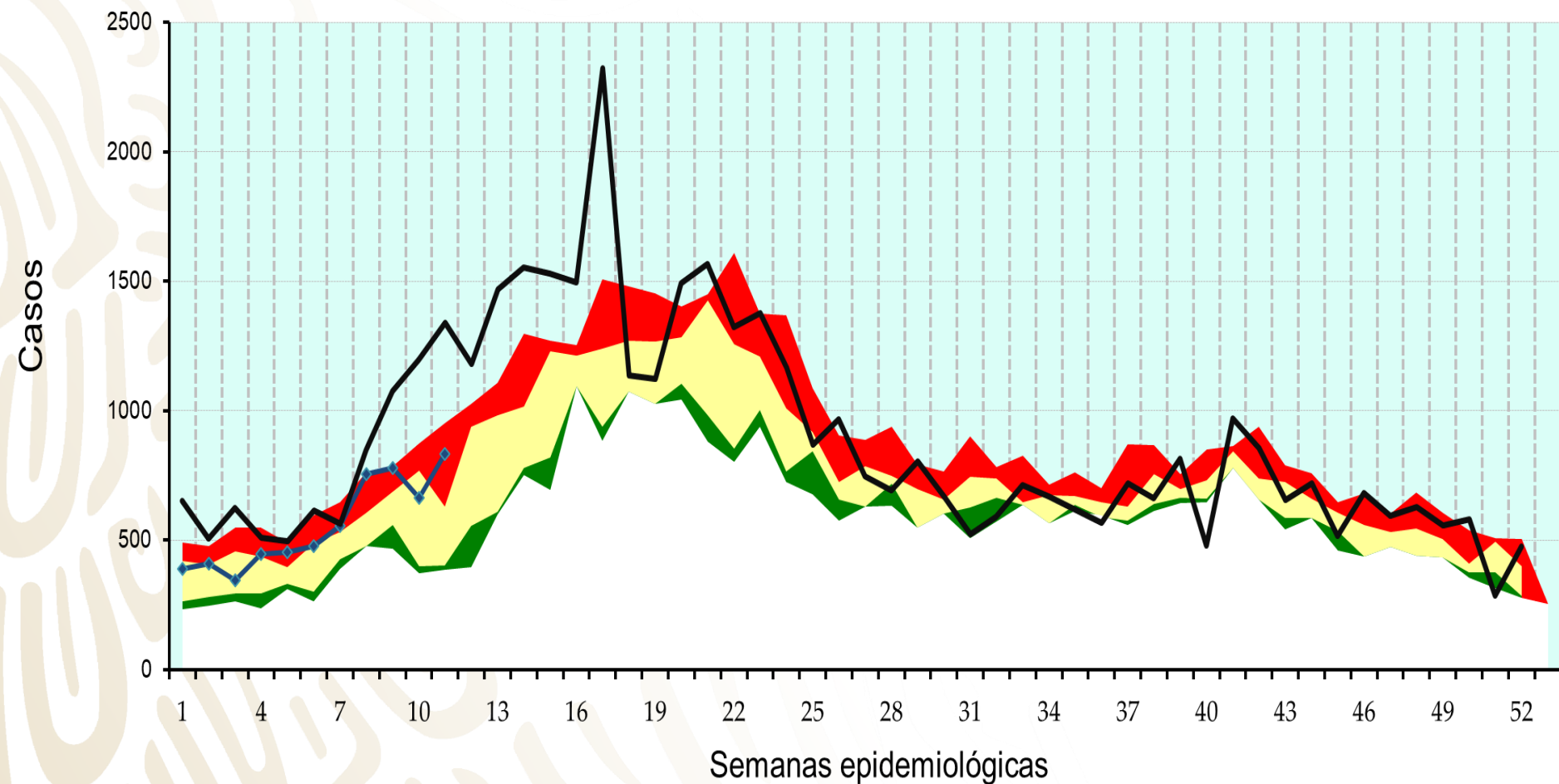
q1

mediana

q3

2021

2022



Infección por el Virus de la Inmunodeficiencia Humana

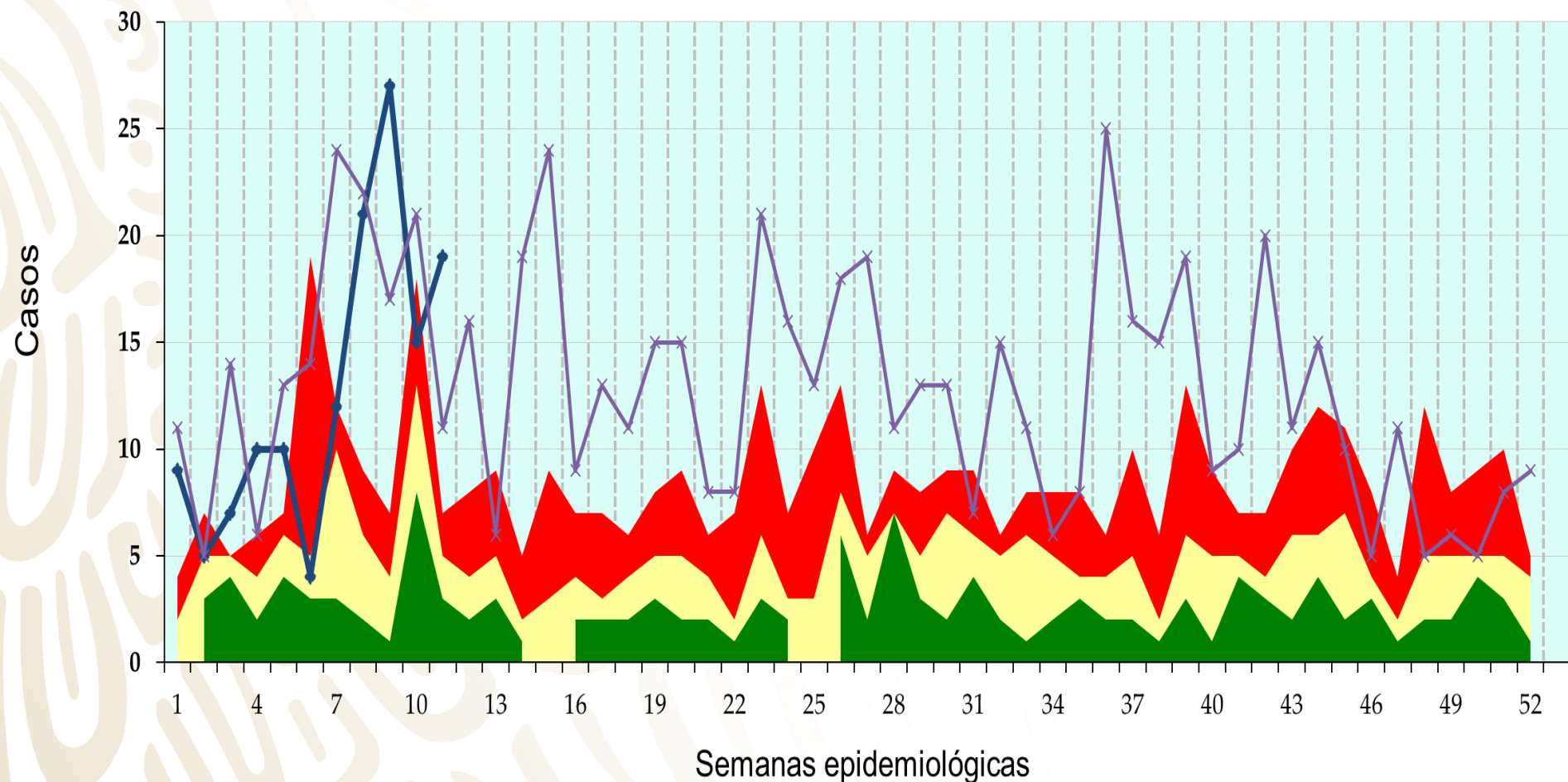
q1

mediana

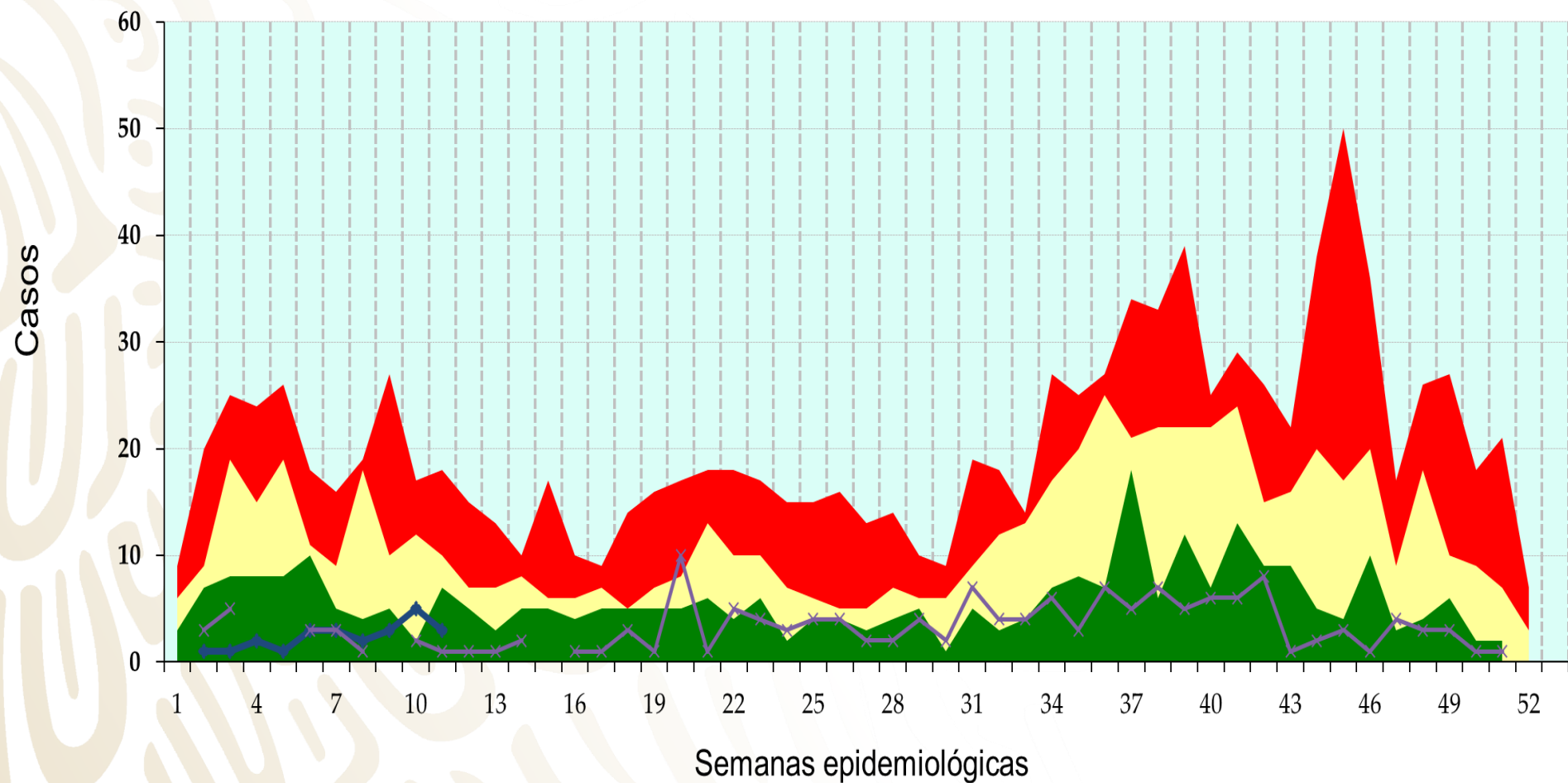
q3

2021

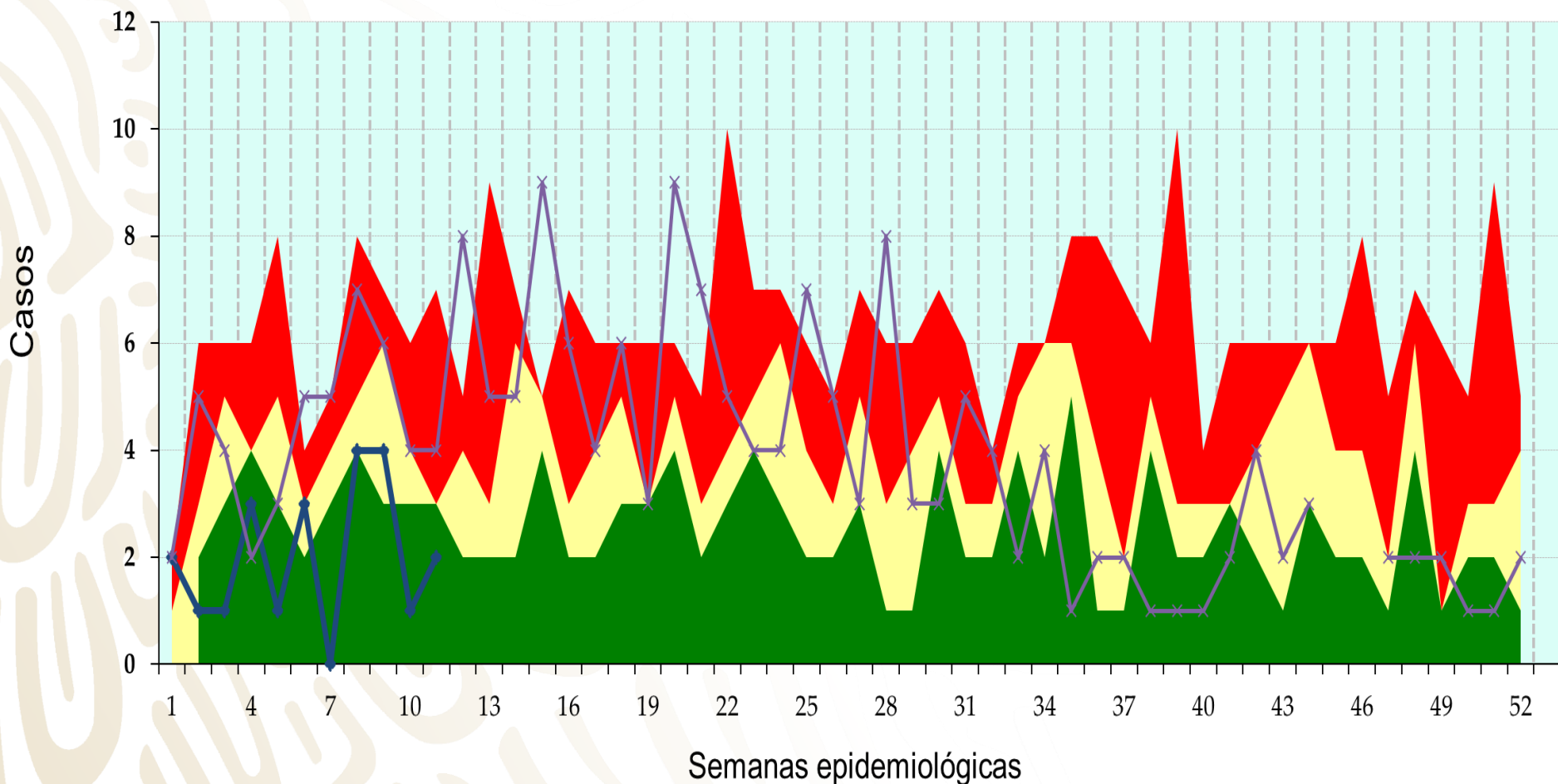
2022



q1 mediana q3 2021 2022

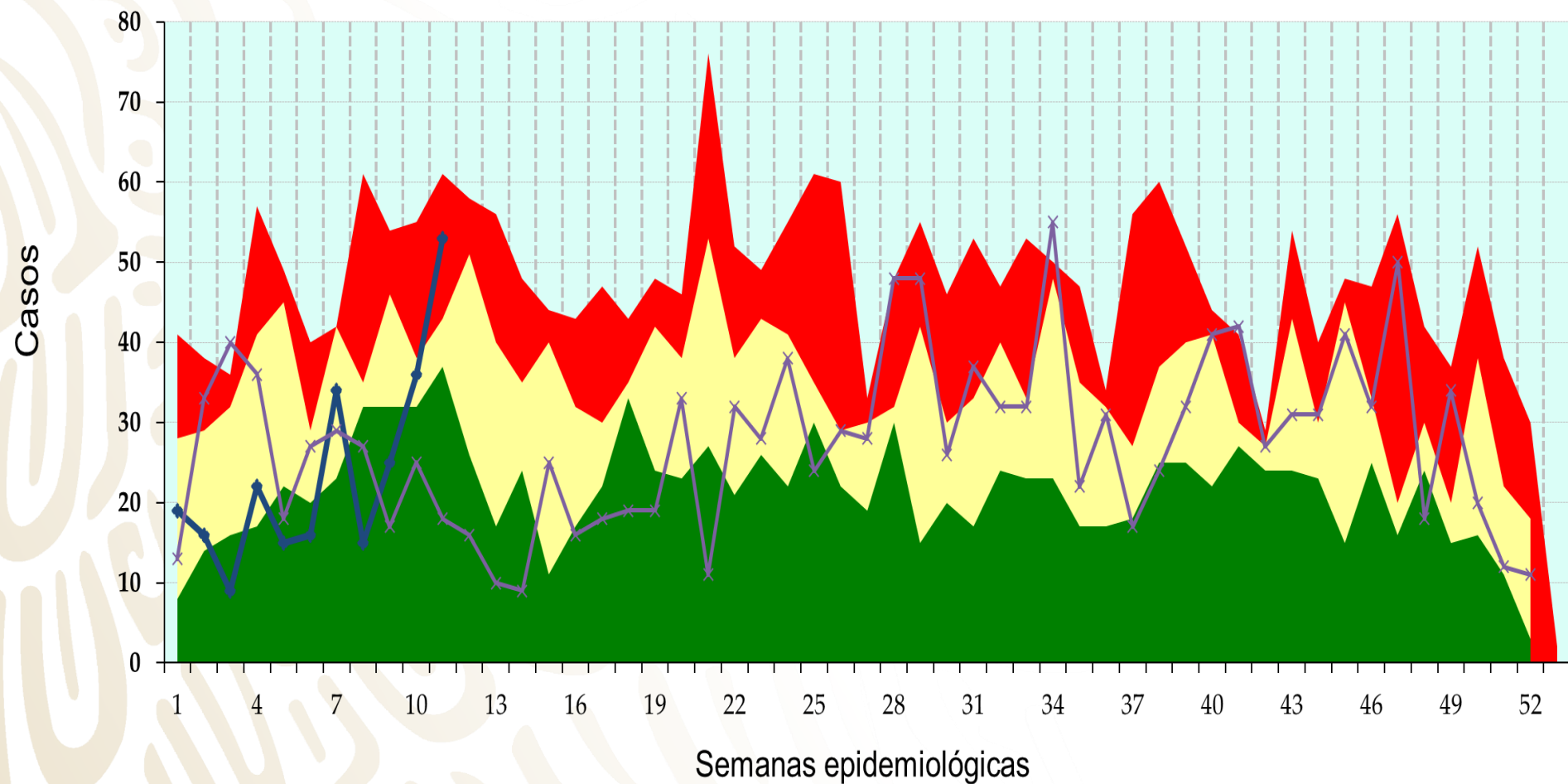


q1 mediana q3 2021 2022

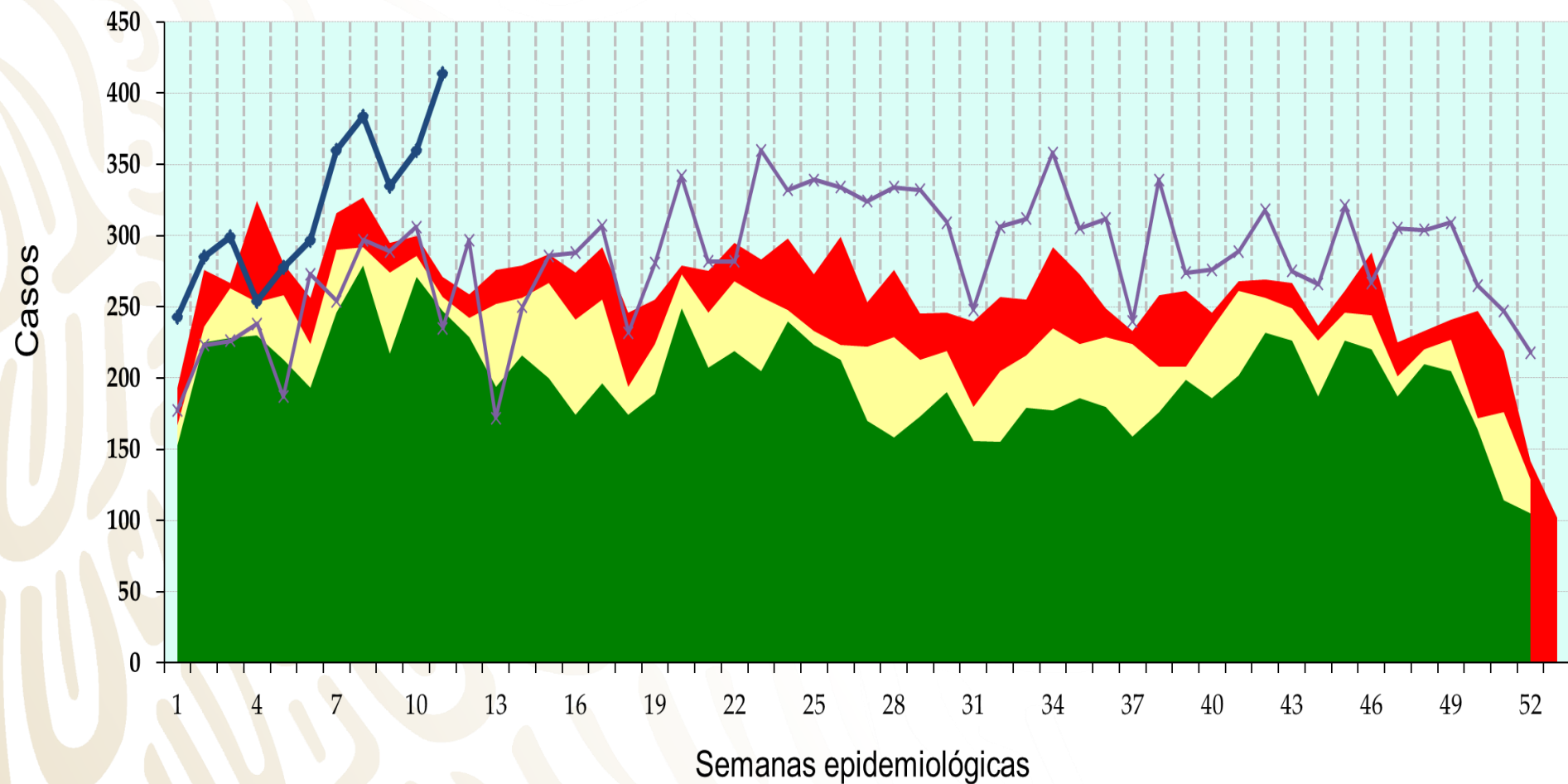


Displasia Cervical Leve y Moderada

q1 mediana q3 2021 2022



q1 mediana q3 2021 2022



q1

mediana

q3

2021

2022

