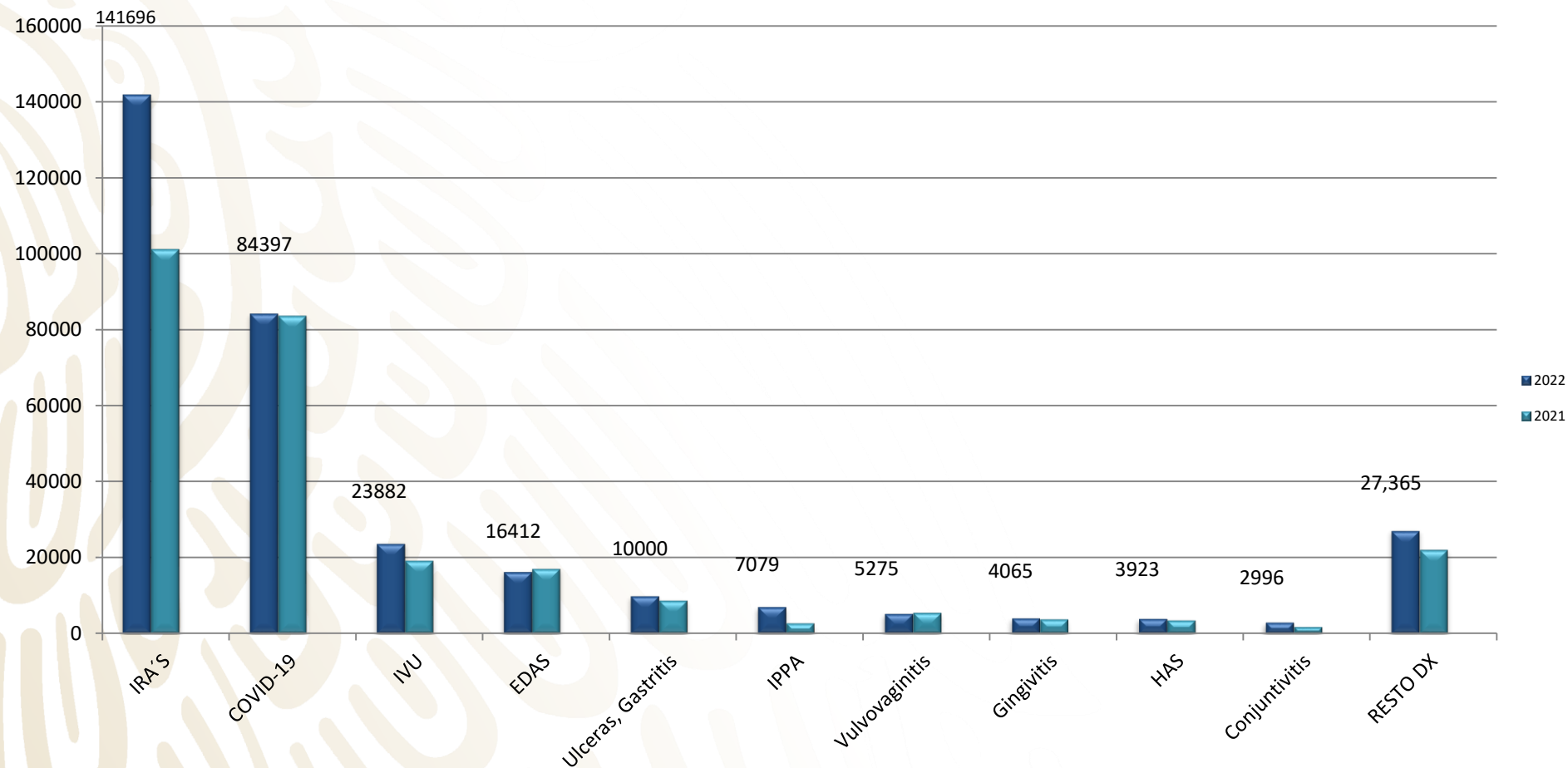
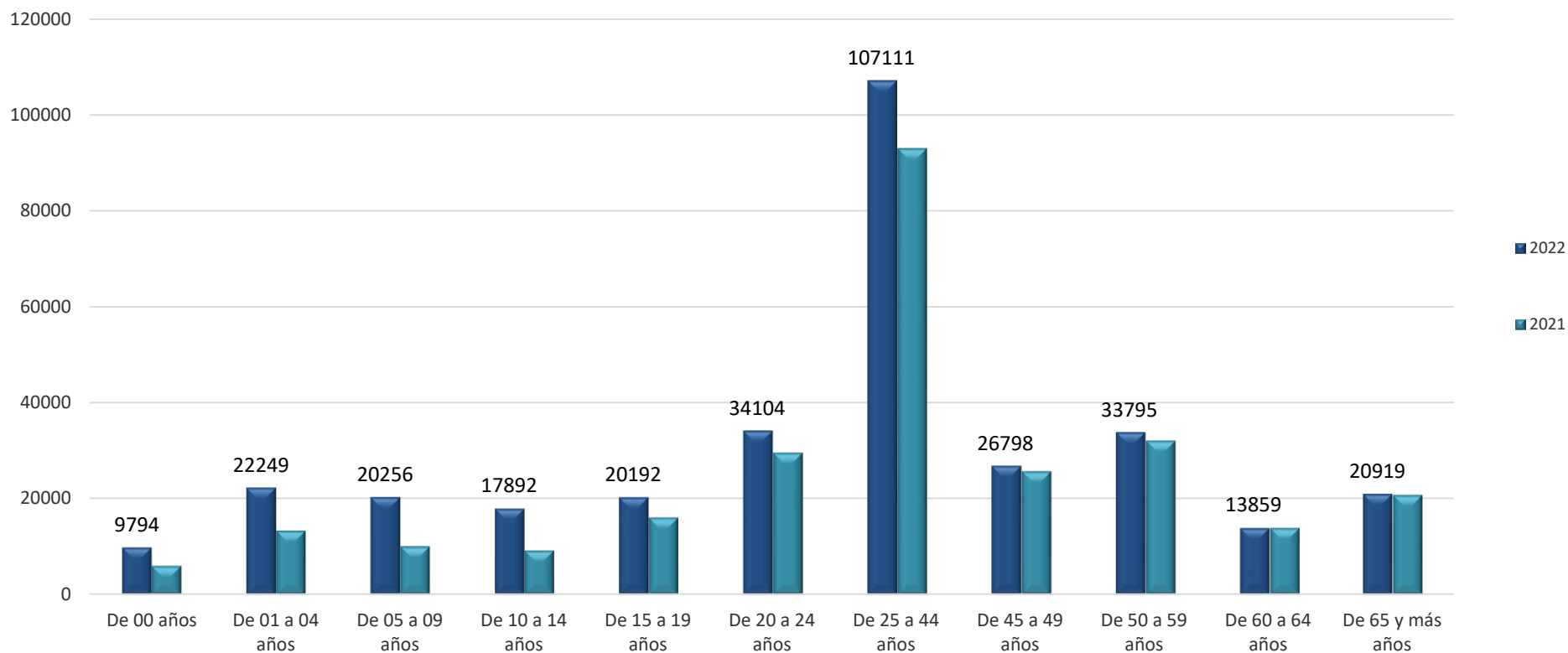

Semana Epidemiológica No. 10
del 6 al 12 de marzo del 2022

Boletín Epidemiológico Guanajuato

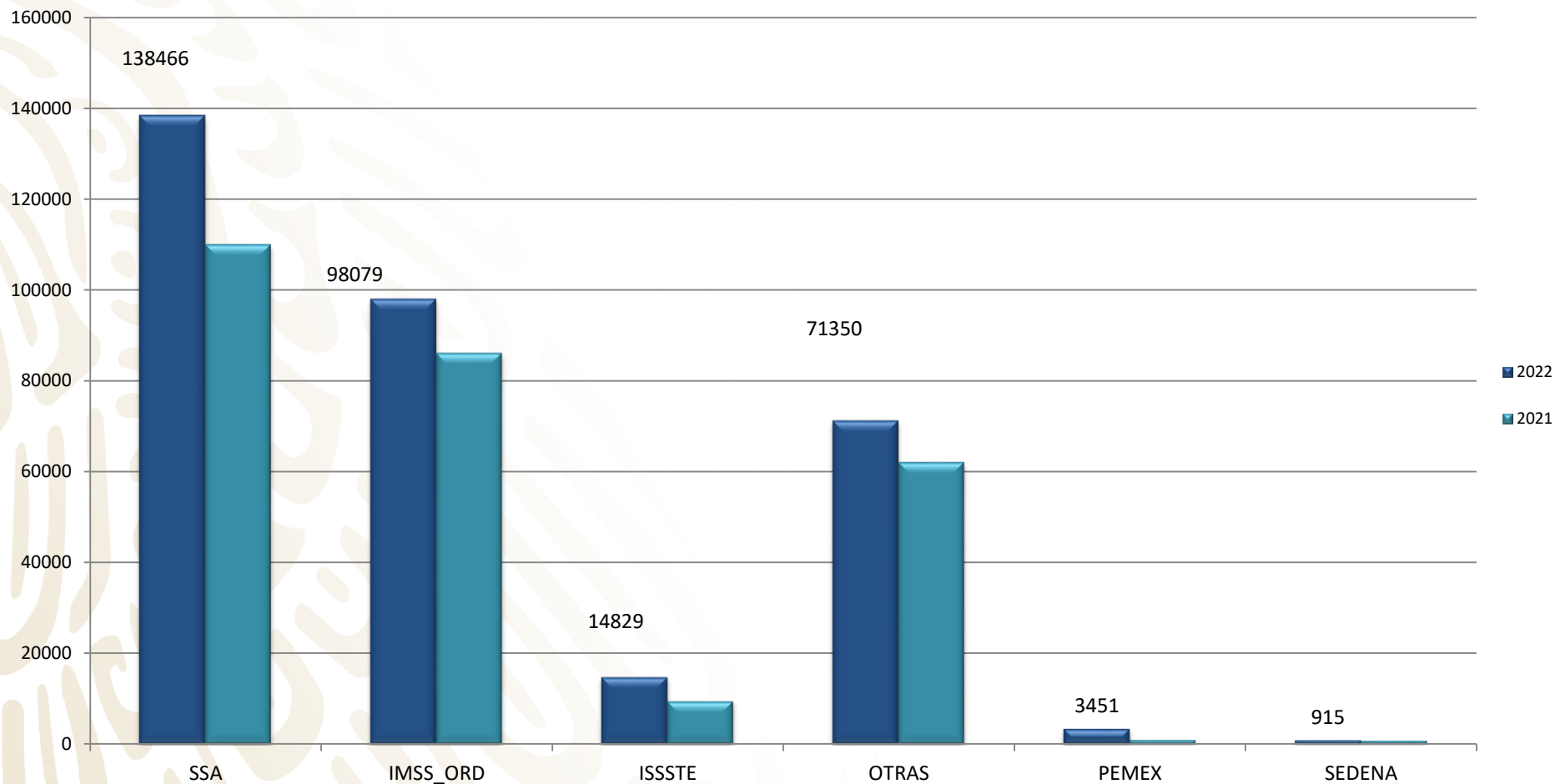
10 Principales Causas de Morbilidad Comparativo 2022 - 2021



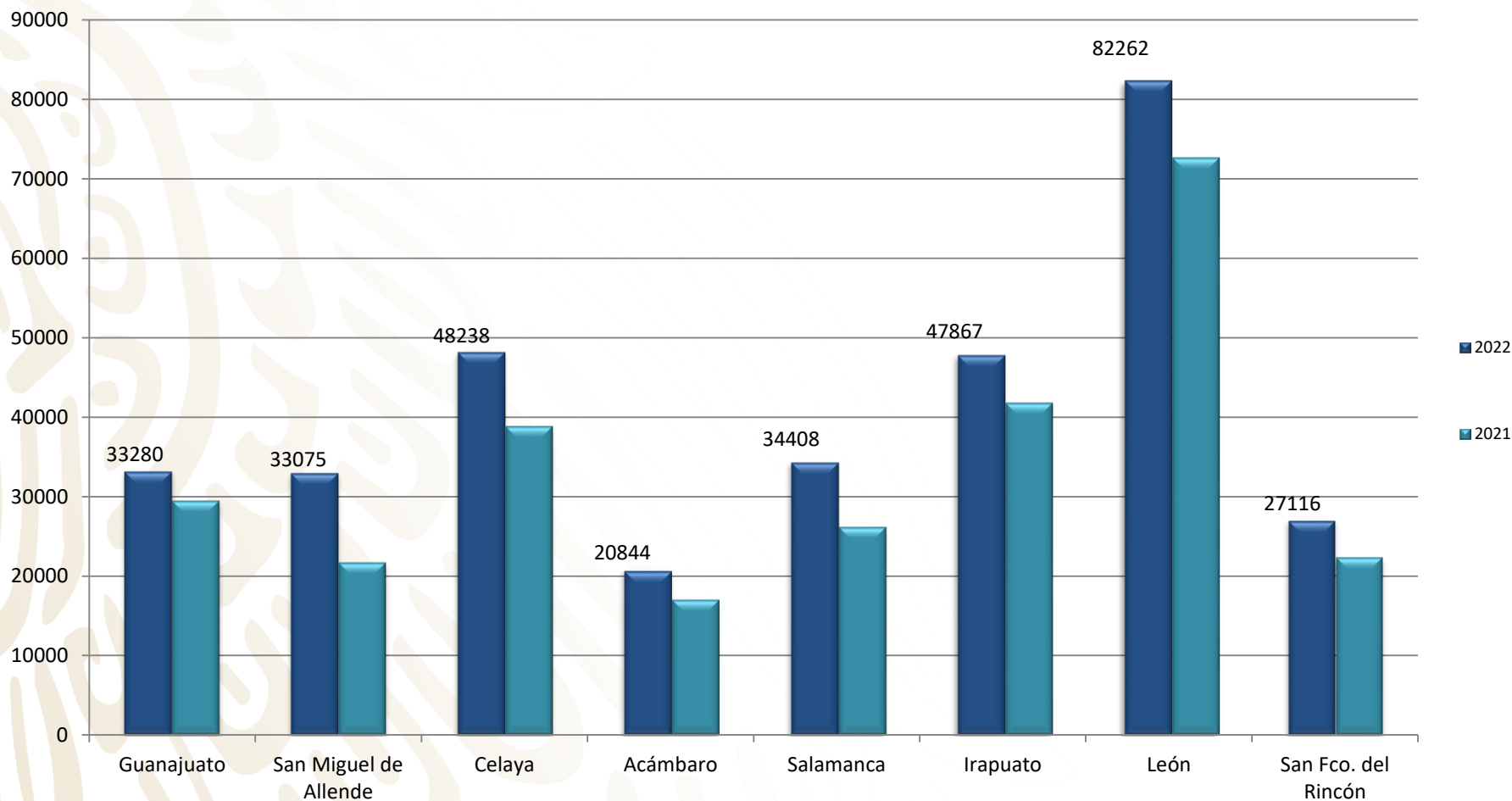
Carga de Morbilidad por Grupo de Edad 2022 - 2021



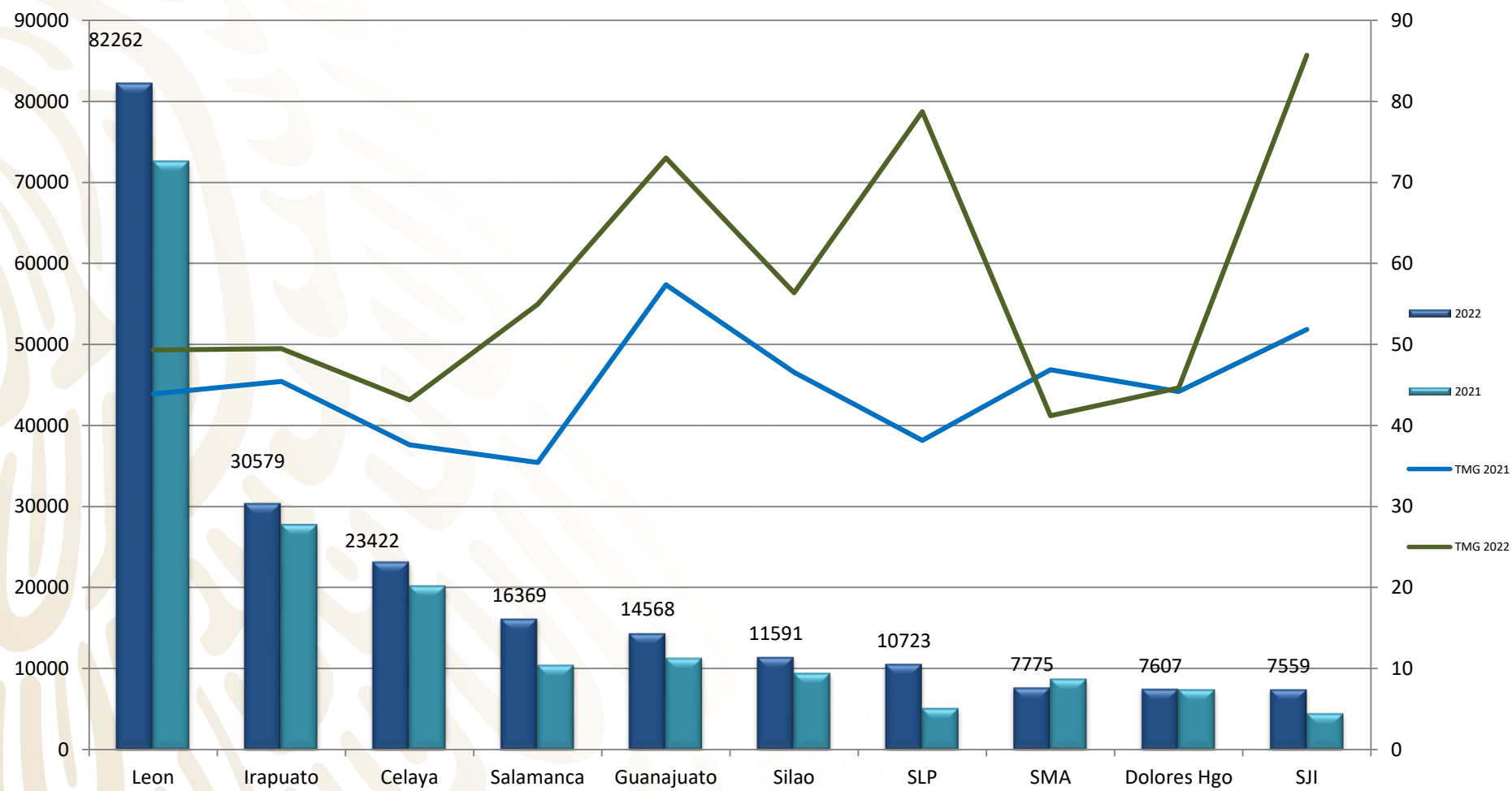
Comparativo total de Casos por Institución en Guanajuato 2022-2021



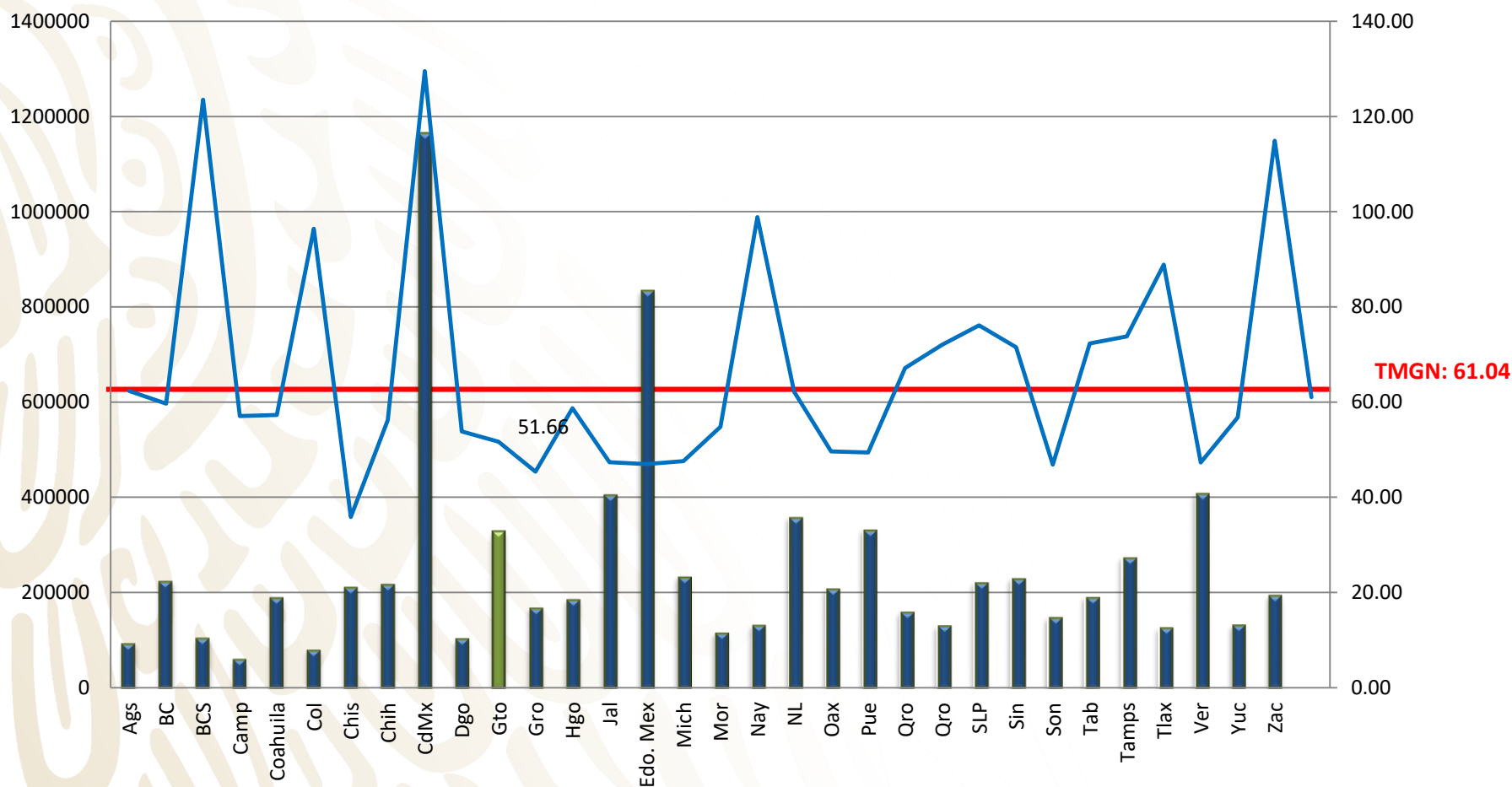
Comparativo de Casos por Jurisdicción Sanitaria 2022-2021



Municipios con Mayor Carga de Morbilidad en Guanajuato 2022-2021



Acumulado de Casos por Entidad Federativa y Tasa de Morbilidad General Nacional 2022



20 Principales Causas de Enfermedad 2022 – 2021 en Guanajuato

No.	Diagnóstico	SEMANA 10	Acumulado 2022	Acumulado 2021	Diferencia %
1	Infecciones respiratorias agudas	8,719	141,696	101,109	40
2	COVID-19	2,203	84,397	83,650	1
3	Infección de vías urinarias	2,746	23,882	19,364	23
4	Infecciones intestinales por otros organismos	2,212	16,412	17,172	-4
5	Úlceras, gastritis y duodenitis	1,131	10,000	8,762	14
6	Gingivitis y enfermedad periodontal	972	7,079	2,729	159
7	Intoxicación por picadura de alacrán	665	5,275	5,542	-5
8	Vulvovaginitis	568	4,065	3,794	7
9	Hipertensión arterial sistémica	472	3,923	3,554	10
10	Obesidad	681	3,677	2,080	77
11	Otitis media aguda	289	3,177	2,785	14
12	Diabetes tipo 2	360	3,106	2,470	26
13	Conjuntivitis	415	3,002	2,824	6
14	Accidentes de transporte en vehículos	346	2,227	1,292	72
15	Influenza	126	1,911	508	276
16	Violencia intrafamiliar	174	1,236	892	39
17	Depresión	135	821	617	33
18	Insuficiencia venosa periférica	116	786	552	42
19	Infección asociada a la atención de la salud	71	764	610	25
20	Neumonías y bronconeumonías	56	763	1,486	-49

*Casos confirmados y sospechosos, información preliminar.

20 Principales Causas de Enfermedad en el País 2022 – 2021

No.	Diagnóstico	SEMANA 10	Acumulado 2022	Acumulado 2021	Diferencia %
1	COVID-19	164,805	2,822,218	1,774,354	59.1
2	Infecciones respiratorias agudas	65,670	2,747,613	1,813,592	51.5
3	Infección de vías urinarias	57,011	529,965	472,164	12.2
4	Infecciones intestinales por otros organismos	53,202	468,190	423,696	10.5
5	Úlceras, gastritis y duodenitis	17,242	165,886	156,292	6.1
6	Gingivitis y enfermedad periodontal	17,204	139,277	62,247	123.7
7	Hipertensión arterial sistémica	22,916	132,195	71,892	83.9
8	Obesidad	11,128	109,552	91,434	19.8
9	Vulvovaginitis	9,871	87,653	82,193	6.6
10	Otitis media aguda	9,596	84,895	74,953	13.3
11	Conjuntivitis	9,075	82,948	67,327	23.2
12	Diabetes Tipo 2	5,890	74,348	71,358	4.2
13	Faringitis y amigdalitis estreptocócicas	2,270	38,935	25,531	52.5
14	Intoxicación por picadura de alacrán	3,537	34,099	36,035	-5.4
15	Neumonías y Bronconeumonías	3,573	27,893	20,630	35.2
16	Asma	2,433	26,906	18,181	48.0
17	Accidentes de transporte en vehículos con motor	1,296	23,059	39,041	-40.9
18	Insuficiencia vascular periférica	2,529	22,428	16,336	37.3
19	Depresión	2,090	21,912	15,548	40.9
20	Candidiasis urogenital	2,379	21,122	21,702	-2.7

*Casos confirmados y sospechosos, información preliminar.

Diagnósticos de Vigilancia Epidemiológica Especial 2022-2021

No.	Diagnóstico	SEMANA 10	Acumulado 2022	Acumulado 2021	Diferencia %
1	Infección por el VIH	15	119	122	-2.5
2	Hepatitis C	3	10	2	400.0
3	Sífilis congénita	-	9	1	800.0
1	Tuberculosis Respiratoria	1	28	39	-28.2
2	Tuberculosis Meningea	-	2	2	0.0
3	Leptra	-	0	2	-100.0
1	* Dengue no grave	-	3	12	-75.0
2	*Dengue con signos de alarma	-	0	0	0.0
3	*Dengue grave	-	0	0	0.0
4	Zika	-	0	0	0.0
5	Enfermedad de Chagas	1	14	21	-33.3
1	Hepatitis Aguda tipo A	5	21	13	61.5
2	Enteritis Debida a Rotavirus	1	2	33	-93.9
3	Brucelosis	3	13	2	550.0
1	Enfermedad Febril Exantemática	13	68	24	183.3
2	Síndrome Coqueluchoide	3	32	2	1500.0
3	Tosferina	-	0	0	0.0
4	ESAVI's	2	42	327	-87.2
5	Tetanos	-	0	0	0.0
6	Parálisis Flácida Aguda	2	12	8	50.0
1	Intoxicación por Picadura de Alacran	665	5,275	5,542	-4.8
2	Intoxicación por Plaguicidas	-	13	6	116.7
3	Intoxicación Por Ponzón Animales	60	470	302	55.6
1	COVID-19	2,203	84,397	83,650	0.893006575
2	Influenza	126	1,911	508	276.2
3	Neumonías y Bronconeumonías	56	763	1,486	-48.7

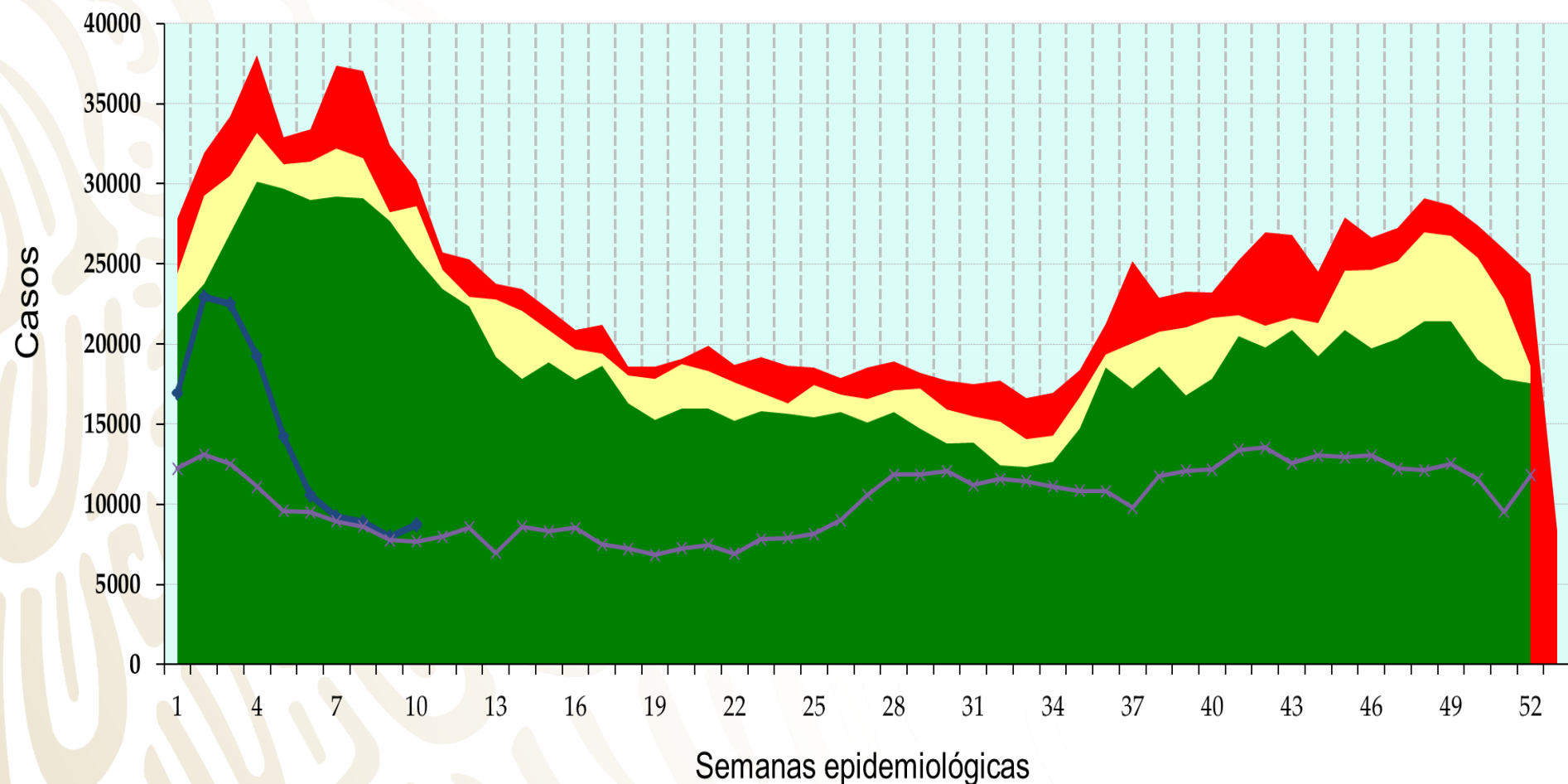
*Casos confirmados y sospechosos, información preliminar.

Canales Endémicos de Interés Epidemiológico

Semana 10, 2022

Infecciones Respiratorias Agudas

q1 mediana q3 2021 2022



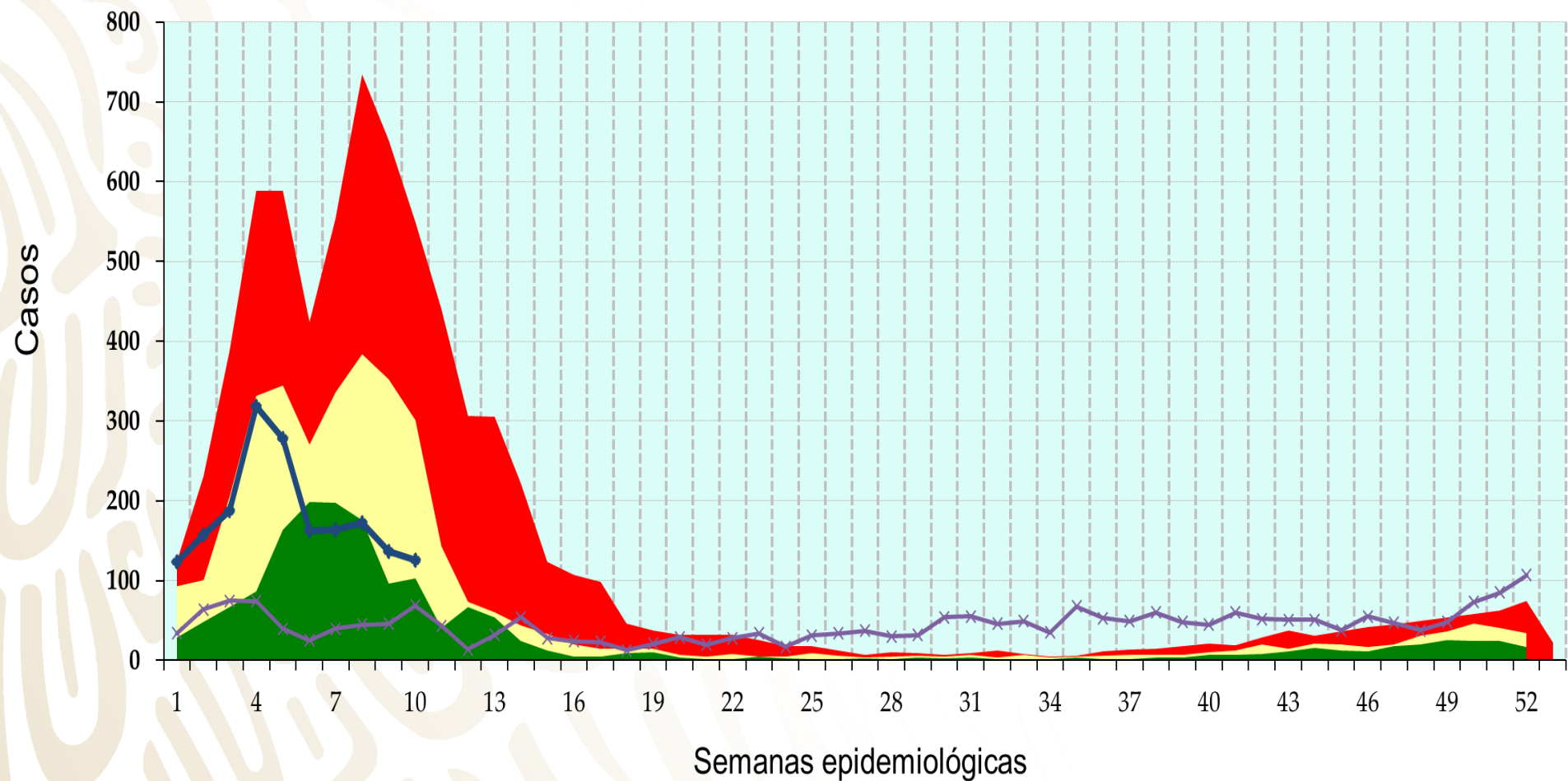
q1

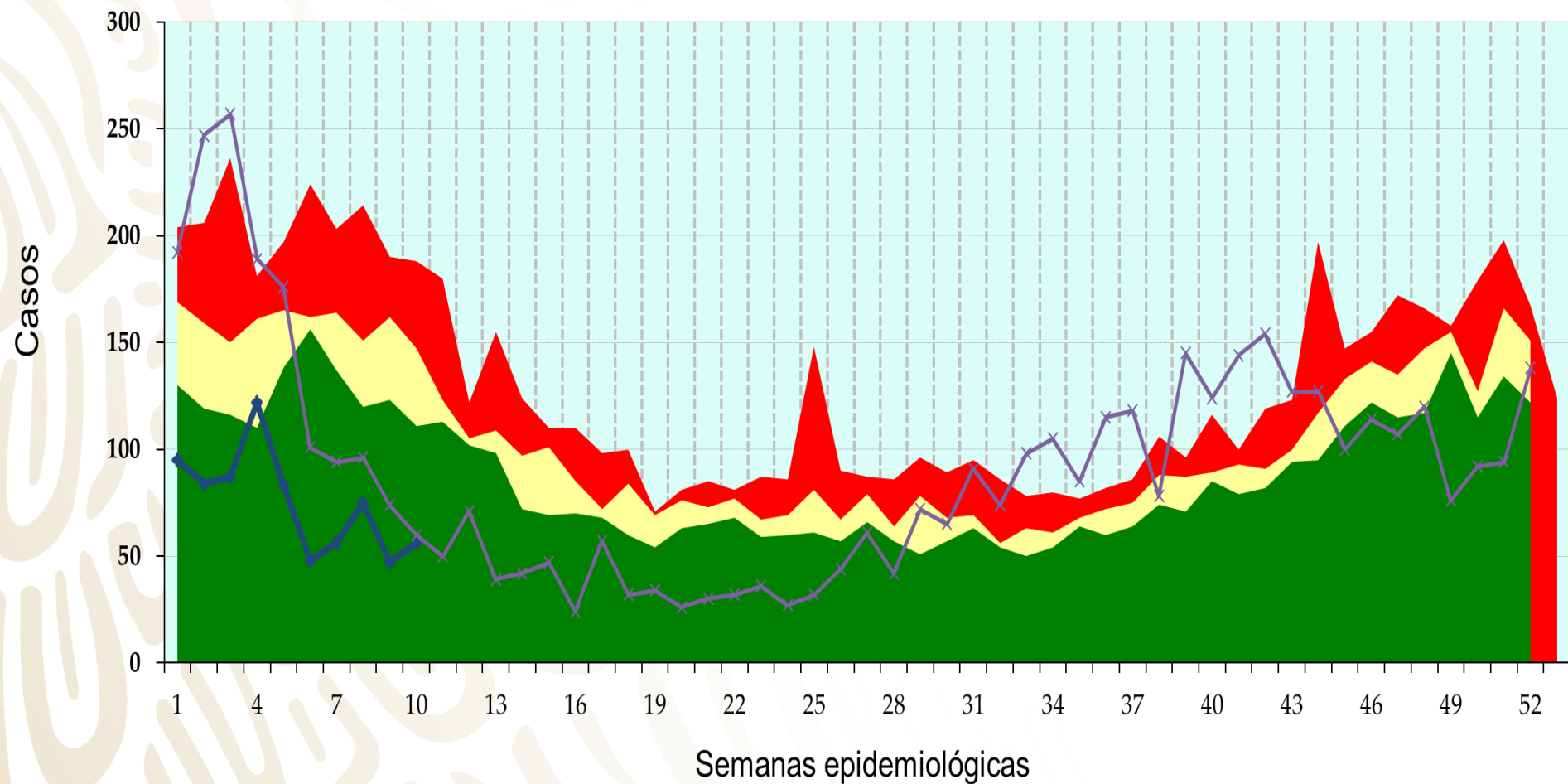
mediana

q3

2021

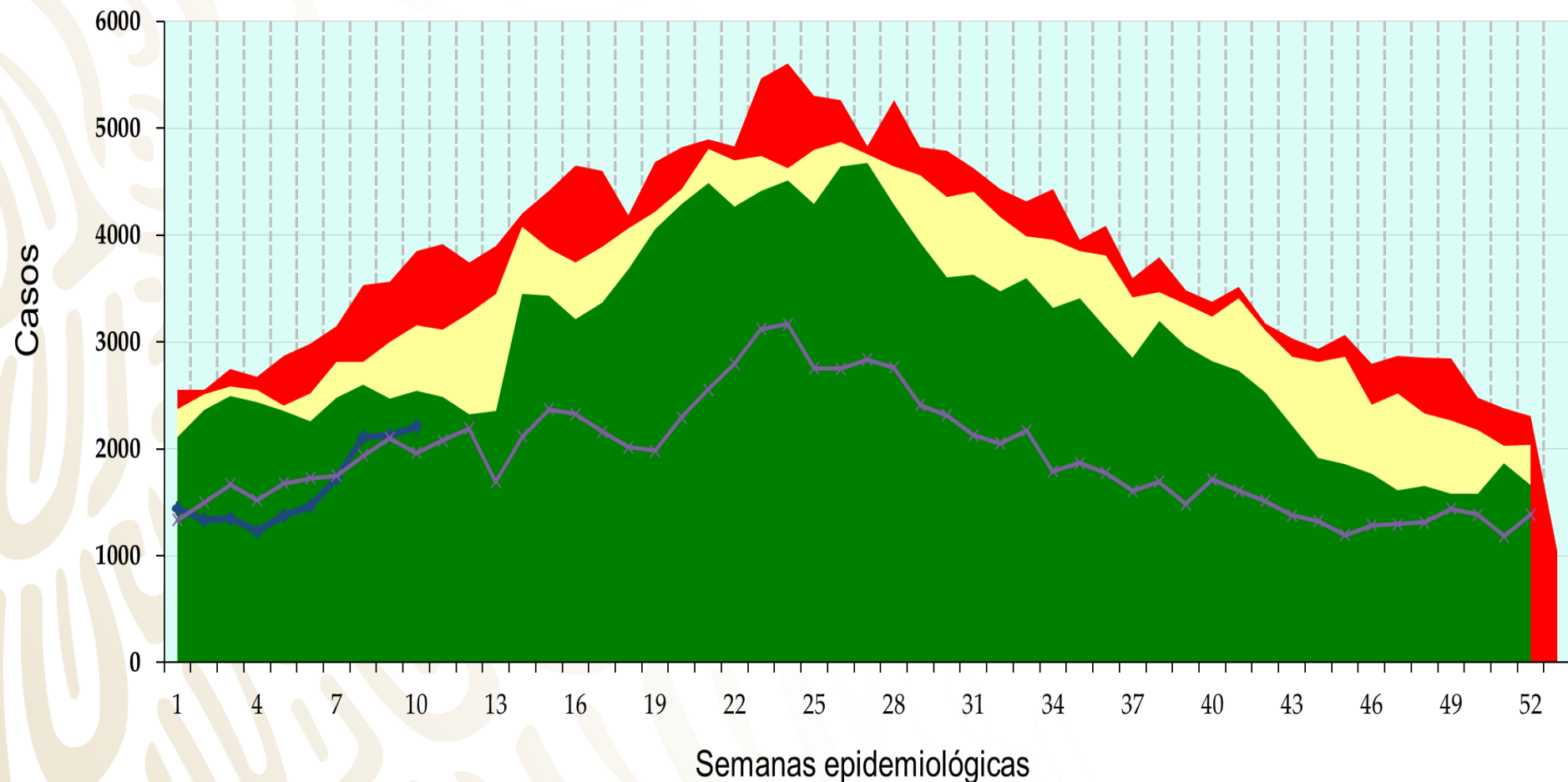
2022





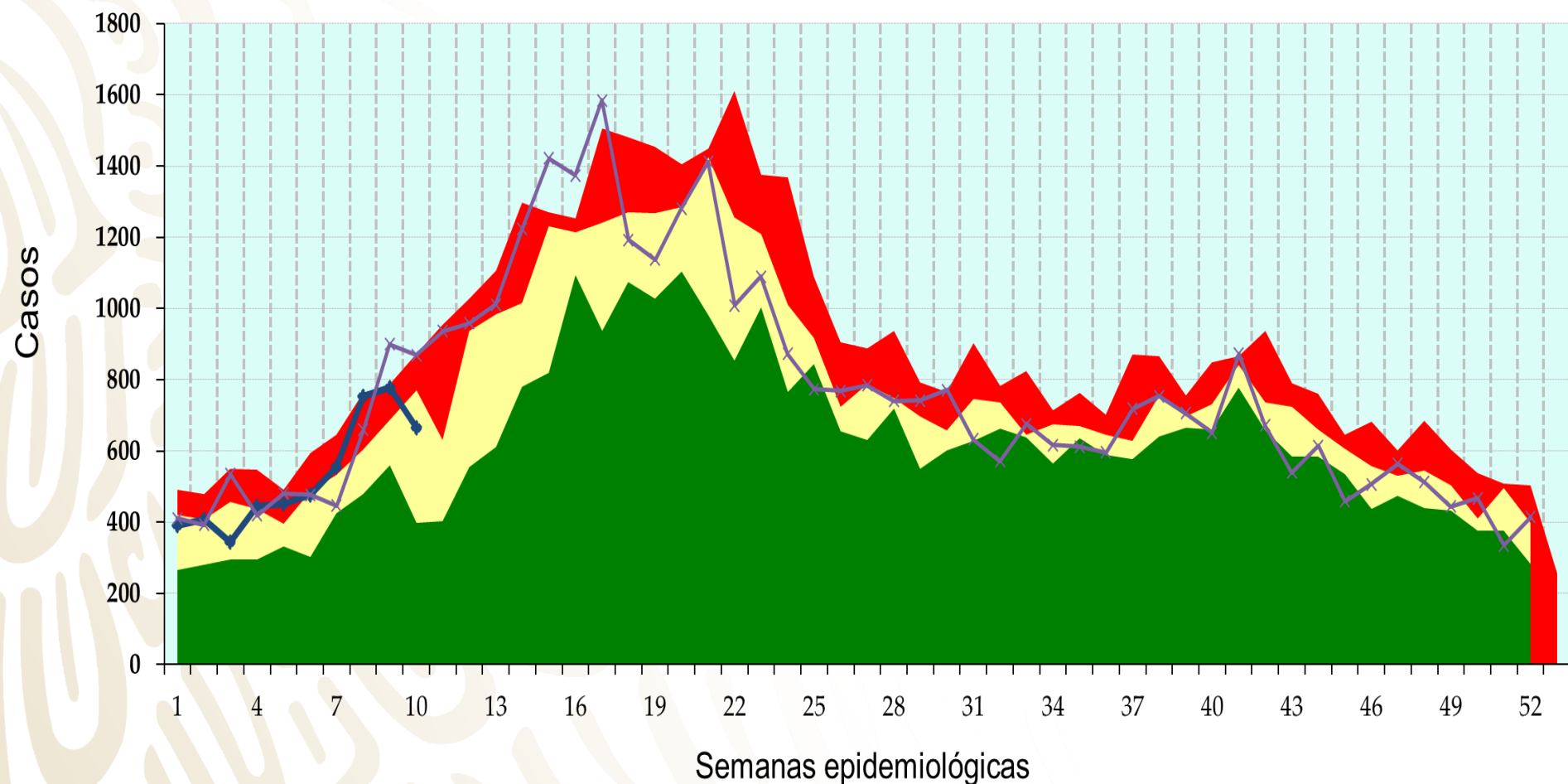
Infecciones Intestinales por Otros Organismos

q1 mediana q3 2021 2022



Intoxicación por Picadura de Alacrán

q1 mediana q3 2021 2022



Infección por el Virus de la Inmunodeficiencia Humana

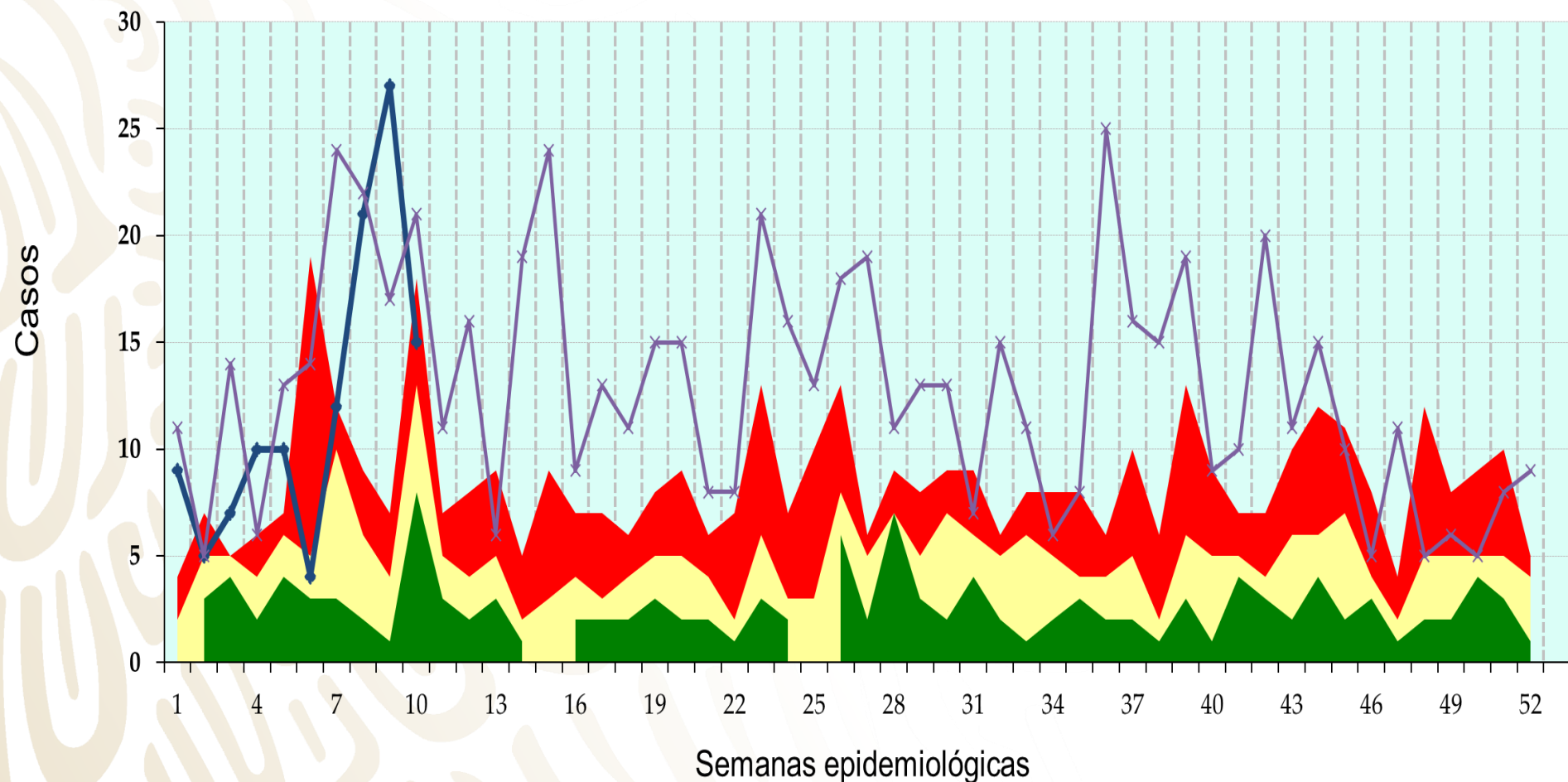
q1

mediana

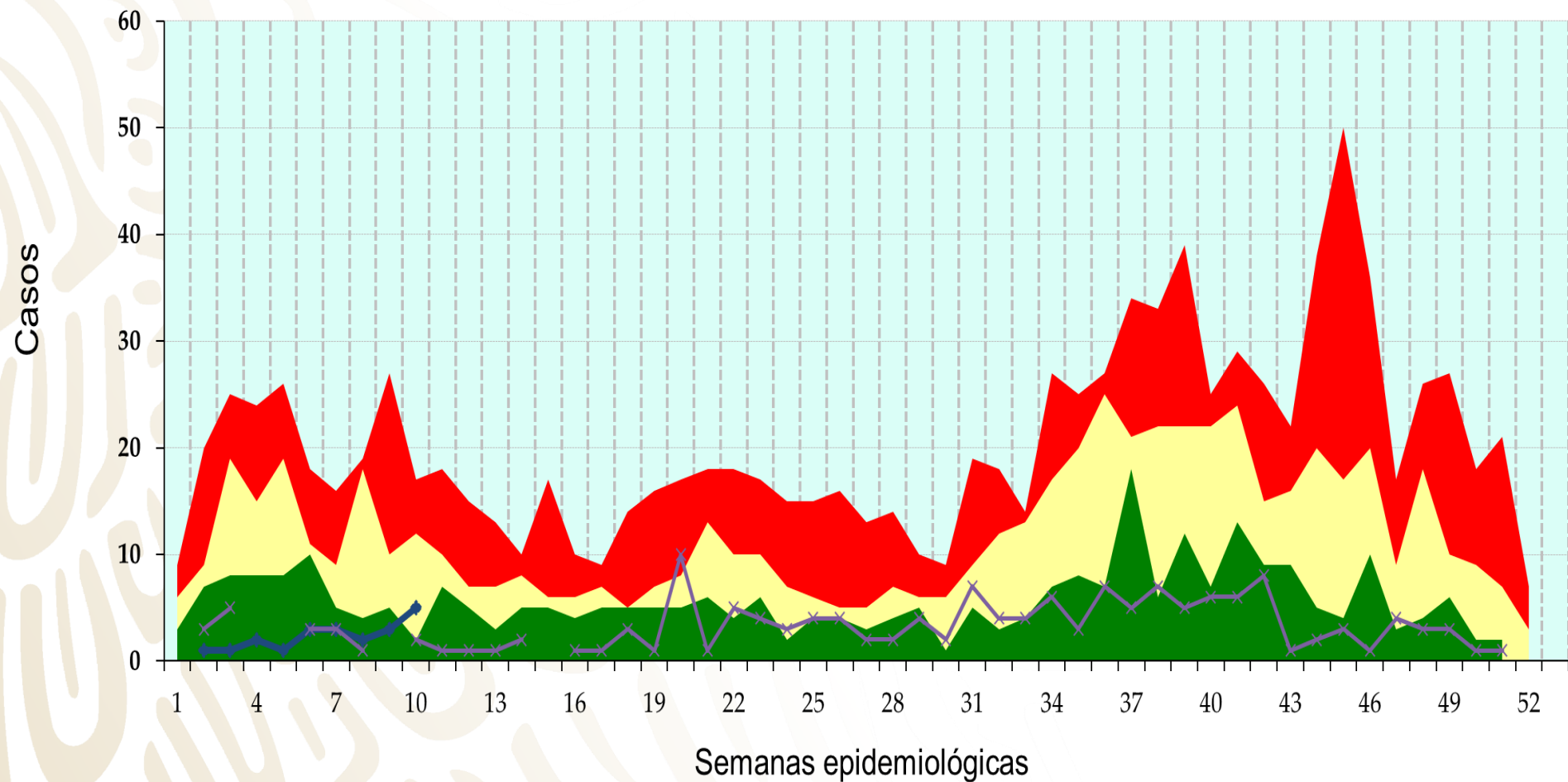
q3

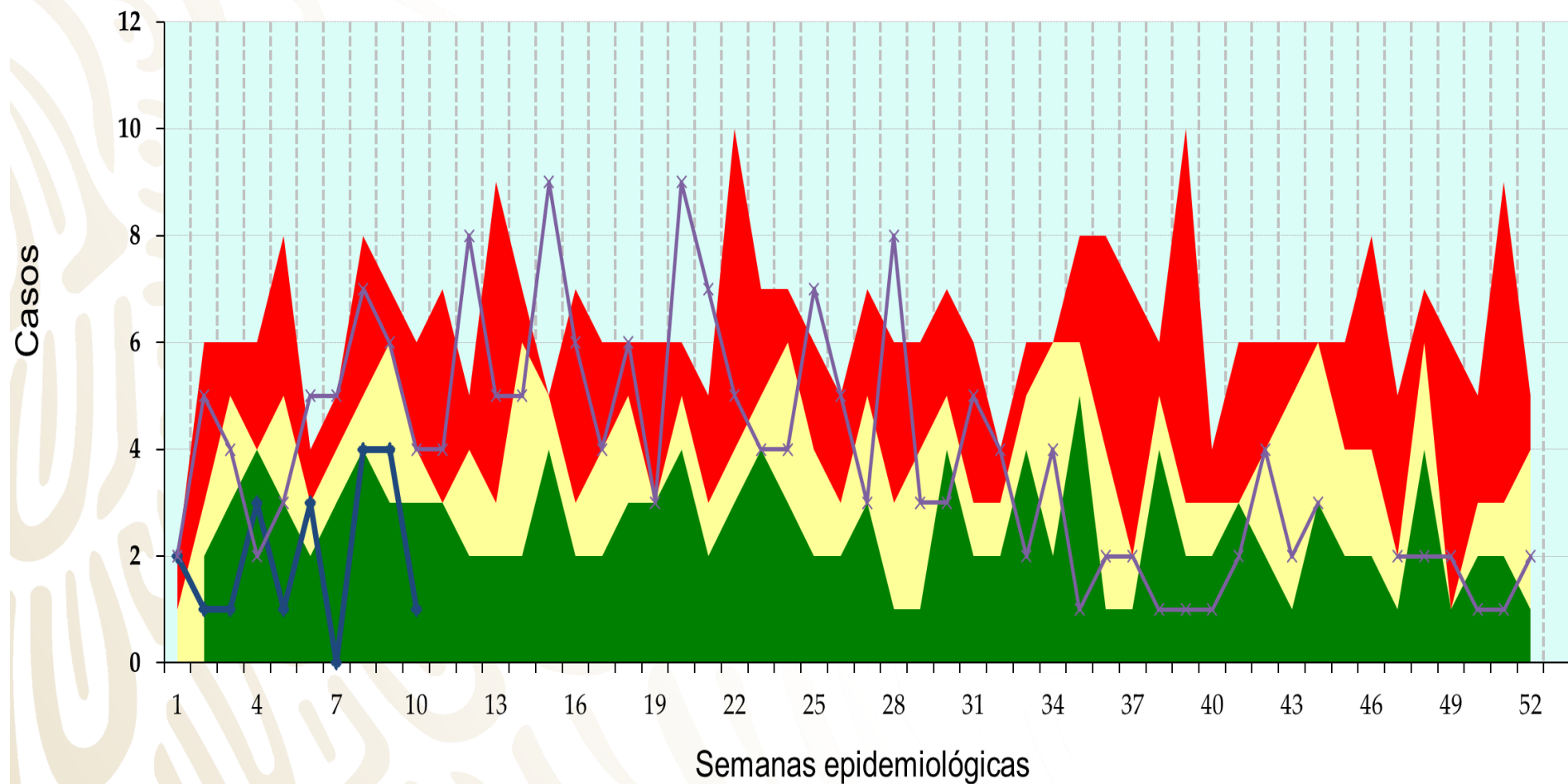
2021

2022



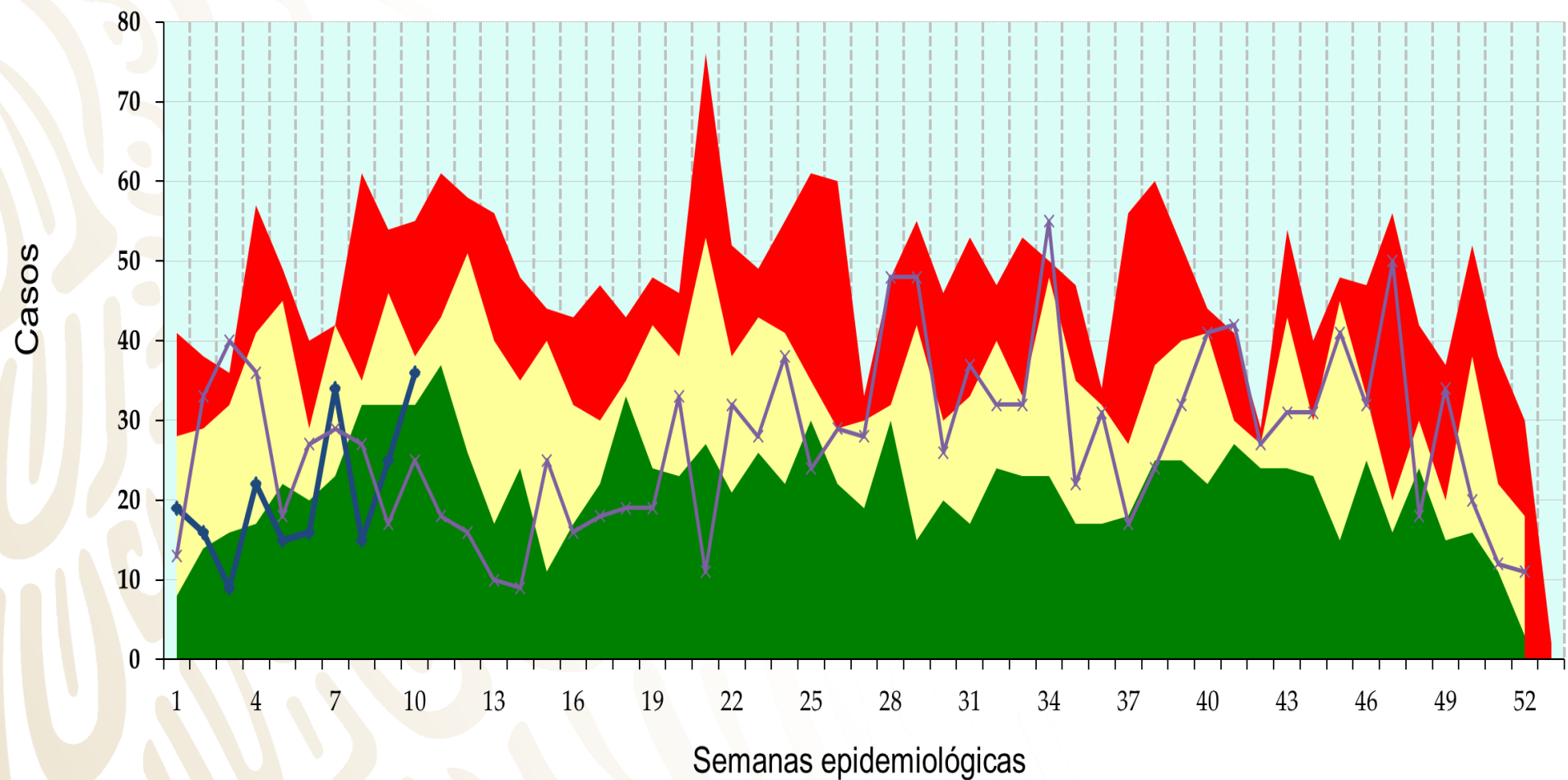
q1 mediana q3 2021 2022





Displasia Cervical Leve y Moderada

q1 mediana q3 2021 2022



q1
mediana
q3
2021
2022

