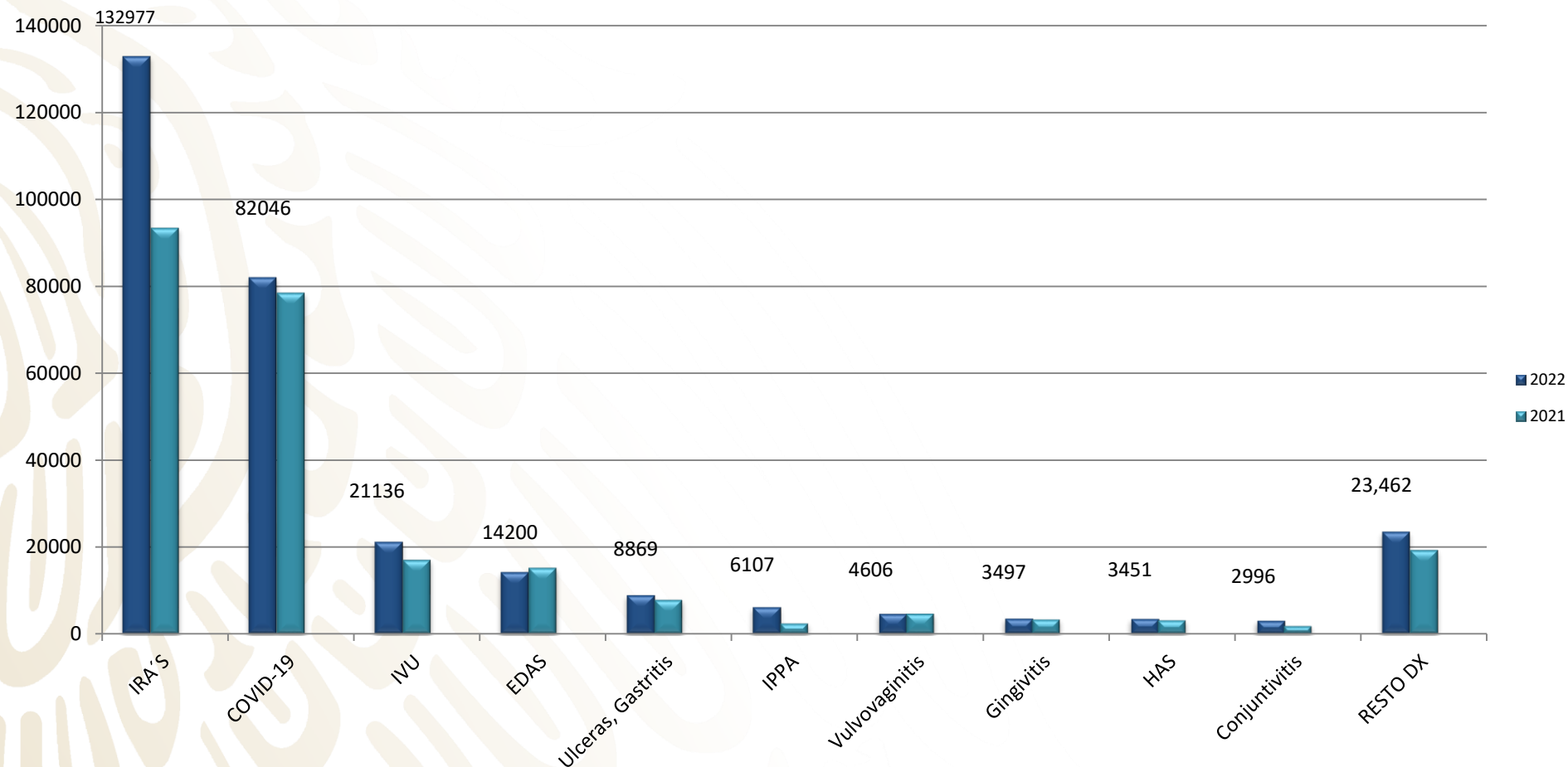


---

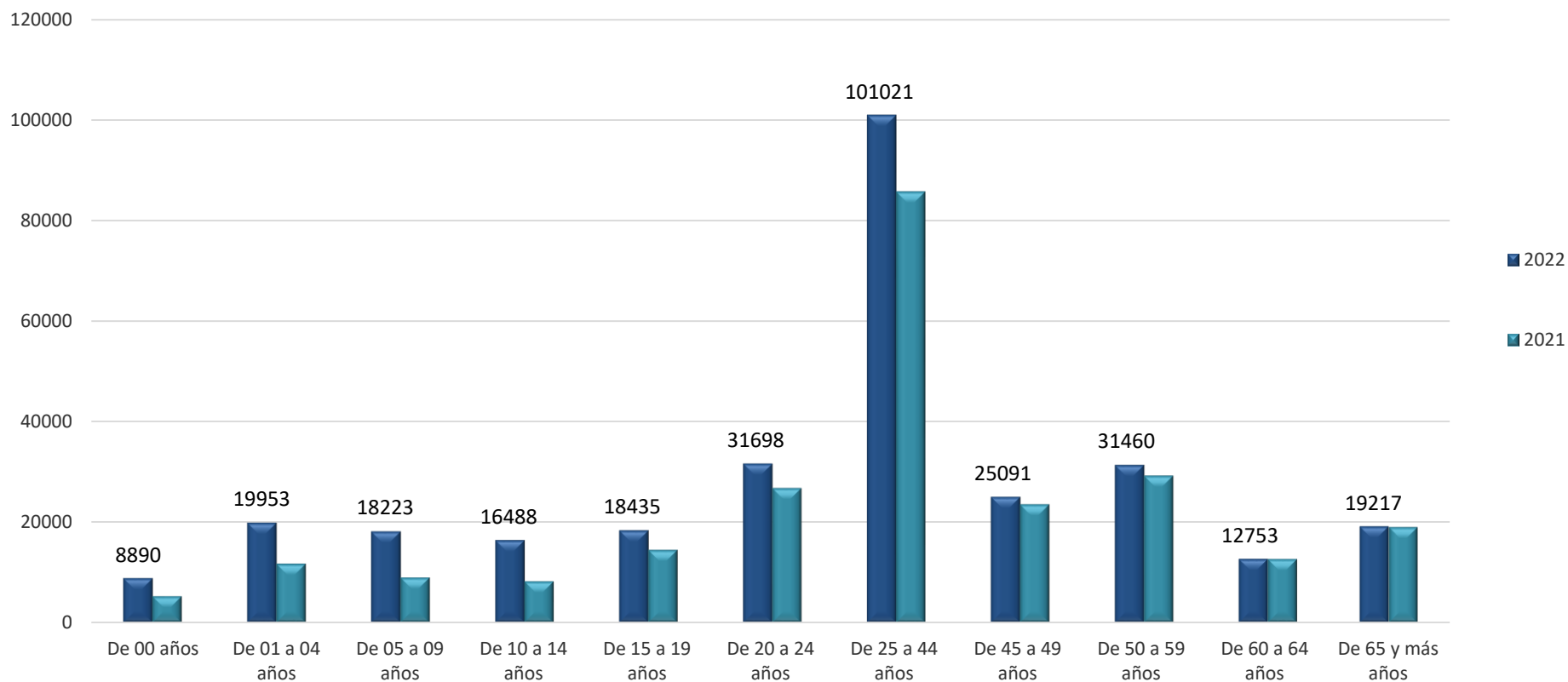
Semana Epidemiológica No. 9  
del 27 de febrero al 5 de marzo del 2022

# **Boletín Epidemiológico Guanajuato**

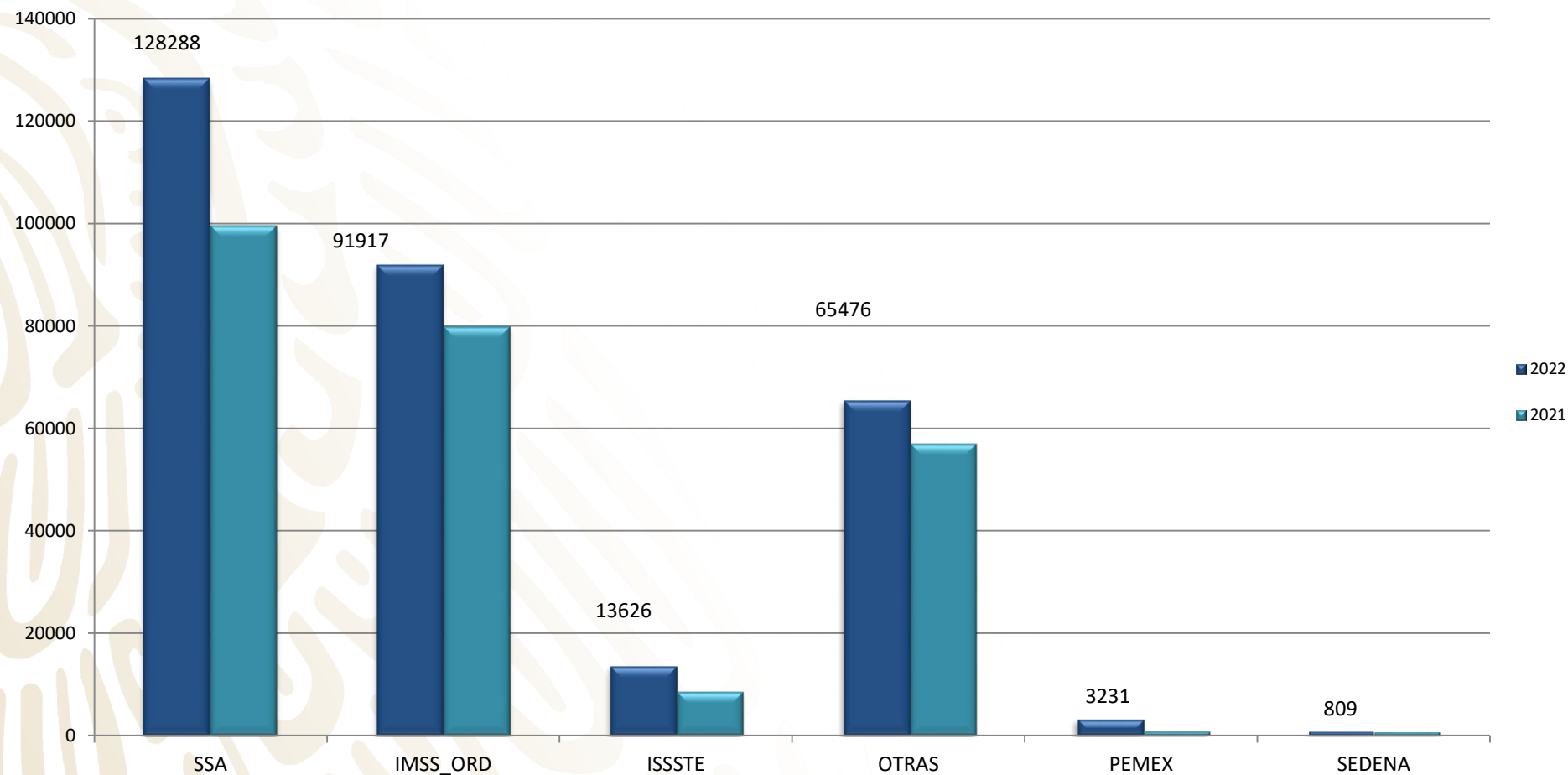
# 10 Principales Causas de Morbilidad Comparativo 2022 - 2021



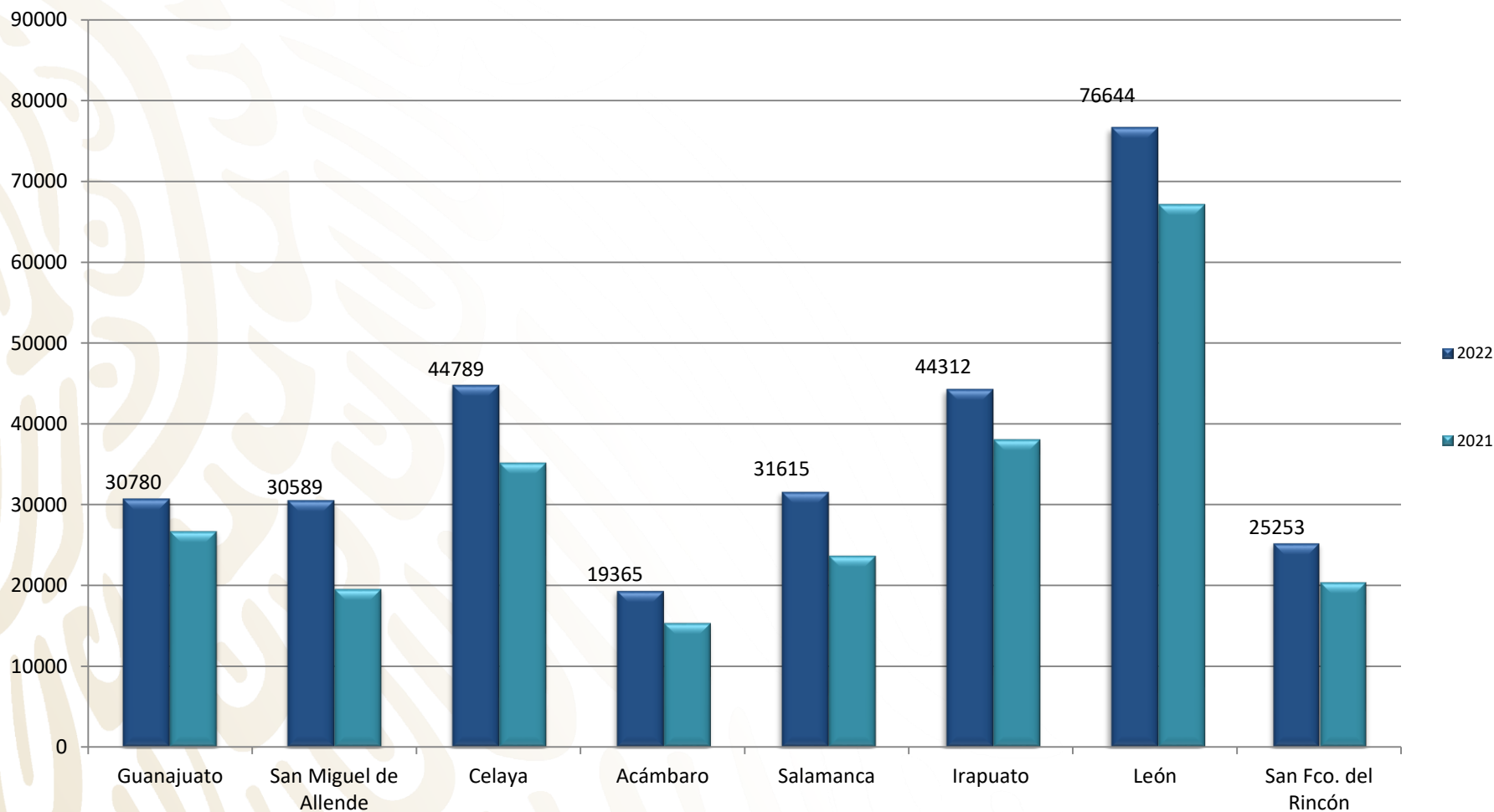
# Carga de Morbilidad por Grupo de Edad 2022 - 2021



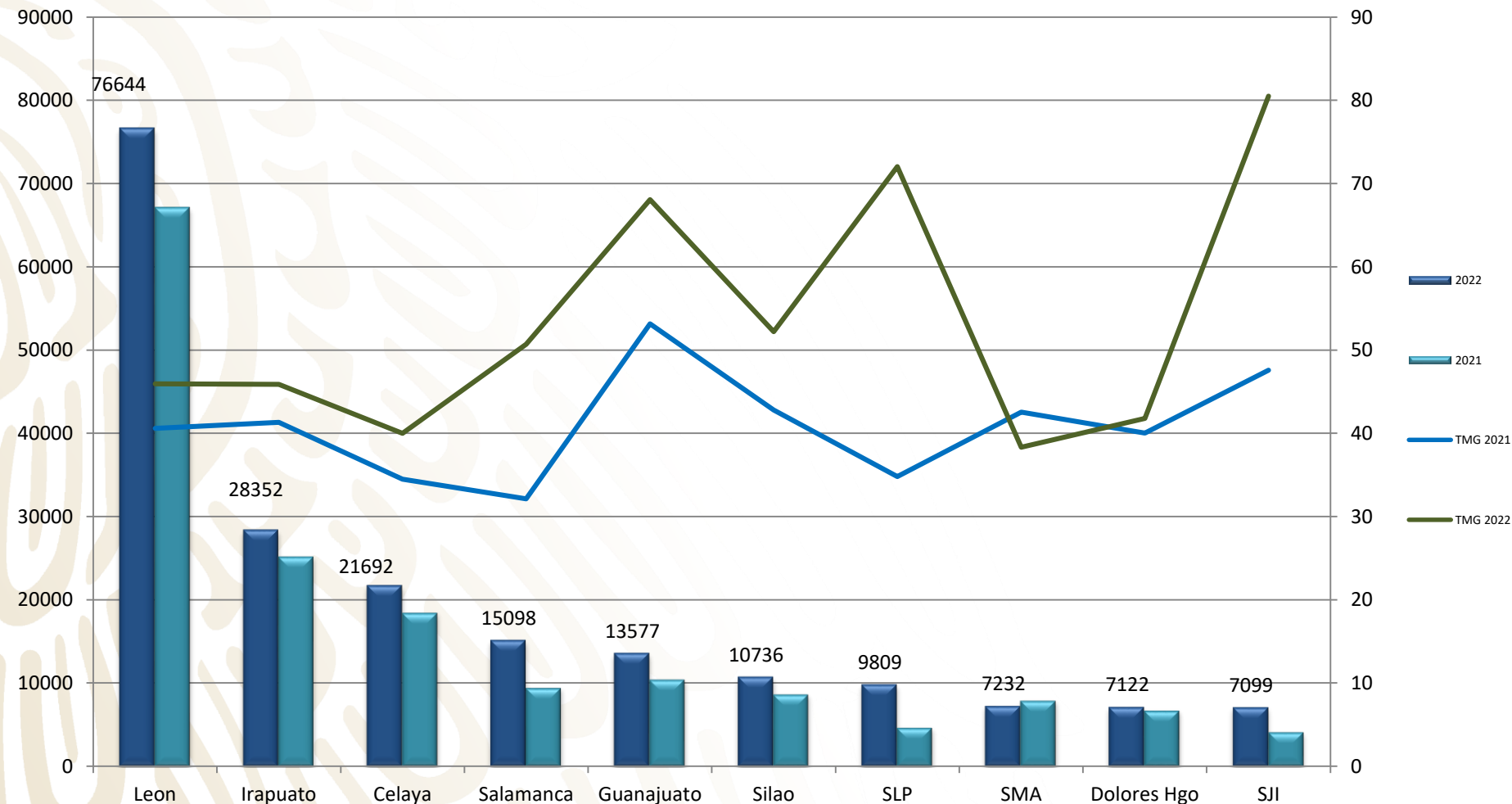
# Comparativo total de Casos por Institución en Guanajuato 2022-2021



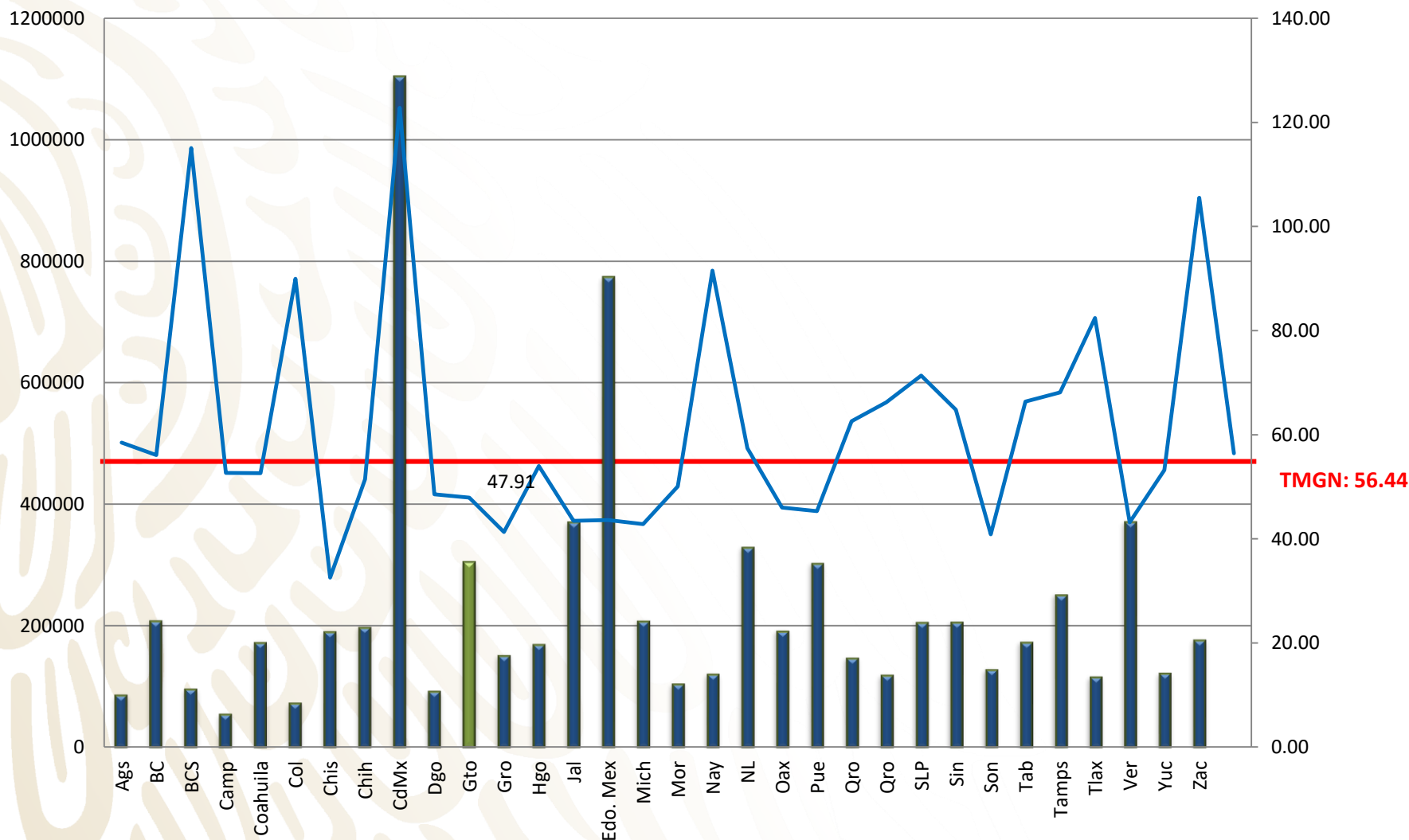
# Comparativo de Casos por Jurisdicción Sanitaria 2022-2021



# Municipios con Mayor Carga de Morbilidad en Guanajuato 2022-2021



# Acumulado de Casos por Entidad Federativa y Tasa de Morbilidad General Nacional 2022



## 20 Principales Causas de Enfermedad 2022 – 2021 en Guanajuato

No.	Diagnóstico	SEMANA 9	Acumulado 2022	Acumulado 2021	Diferencia %
1	Infecciones respiratorias agudas	7,977	132,977	93,413	42
2	COVID-19	2,217	82,046	78,535	4
3	Infección de vías urinarias	2,576	21,136	17,055	24
4	Infecciones intestinales por otros organismos	2,130	14,200	15,209	-7
5	Úlceras, gastritis y duodenitis	1,064	8,869	7,832	13
6	Gingivitis y enfermedad periodontal	888	6,107	2,409	154
7	Intoxicación por picadura de alacrán	778	4,606	4,677	-2
8	Vulvovaginitis	471	3,497	3,313	6
9	Hipertensión arterial sistémica	413	3,451	3,153	9
10	Obesidad	760	2,996	1,790	67
11	Otitis media aguda	251	2,888	2,499	16
12	Diabetes tipo 2	335	2,746	2,164	27
13	Conjuntivitis	328	2,587	2,508	3
14	Accidentes de transporte en vehículos	262	1,850	1,133	63
15	Influenza	137	1,773	440	303
16	Violencia intrafamiliar	170	1,062	719	48
17	Neumonías y bronconeumonías	47	707	1,426	-50
18	Infección asociada a la atención de la salud	109	693	517	34
19	Depresión	115	686	560	23
20	Mordedura por perro	92	676	440	54

\*Casos confirmados y sospechosos, información preliminar.



# 20 Principales Causas de Enfermedad en el País 2022 – 2021

No.	Diagnóstico	SEMANA 9	Acumulado 2022	Acumulado 2021	Diferencia %
1	COVID-19	76,920	2,656,546	1,661,516	59.9
2	Infecciones respiratorias agudas	142,896	2,622,782	1,617,586	62.1
3	Infección de vías urinarias	50,856	463,784	414,167	12.0
4	Infecciones intestinales por otros organismos	45,010	403,887	369,101	9.4
5	Úlceras, gastritis y duodenitis	15,736	145,294	138,120	5.2
6	Gingivitis y enfermedad periodontal	14,714	119,685	53,818	122.4
7	Hipertensión arterial sistémica	22,931	107,141	62,049	72.7
8	Obesidad	11,342	96,746	80,526	20.1
9	Vulvovaginitis	8,093	76,144	72,512	5.0
10	Otitis media aguda	8,289	73,811	65,609	12.5
11	Conjuntivitis	7,933	72,561	59,051	22.9
12	Diabetes Tipo 2	5,128	66,586	64,449	3.3
13	Faringitis y amigdalitis estreptocócicas	1,979	36,114	23,481	53.8
14	Intoxicación por picadura de alacrán	3,289	29,932	31,090	-3.7
15	Neumonías y Bronconeumonías	3,240	23,933	17,545	36.4
16	Asma	2,441	23,438	15,981	46.7
17	Accidentes de transporte en vehículos con motor	1,320	21,432	36,174	-40.8
18	Insuficiencia vascular periférica	1,865	19,522	13,783	41.6
19	Depresión	2,203	19,458	14,367	35.4
20	Candidiasis urogenital	2,021	18,371	19,039	-3.5

\*Casos confirmados y sospechosos, información preliminar.

# Diagnósticos de Vigilancia Epidemiológica Especial 2022-2021

No.	Diagnóstico	SEMANA 9	Acumulado 2022	Acumulado 2021	Diferencia %
1	Infección por el VIH	27	105	111	-5.4
2	Hepatitis C	1	7	1	600.0
3	Sífilis congénita	-	9	1	800.0
1	Tuberculosis Respiratoria	4	25	35	-28.6
2	Tuberculosis Meningea	-	2	2	0.0
3	Lepra	-	0	2	-100.0
1	* Dengue no grave	1	3	10	-70.0
2	*Dengue con signos de alarma	-	0	0	0.0
3	*Dengue grave	-	0	0	0.0
4	Zika	-	0	0	0.0
5	Enfermedad de Chagas	2	13	20	-35.0
1	Hepatitis Aguda tipo A	3	16	11	45.5
2	Enteritis Debida a Rotavirus	-	1	32	-96.9
3	Brucelosis	1	7	2	250.0
1	Enfermedad Febril Exantemática	8	45	20	125.0
2	Síndrome Coqueluchoide	7	27	1	2600.0
3	Tosferina	-	0	0	0.0
4	ESAVI's	6	40	316	-87.3
5	Tetanos	-	0	0	0.0
6	Parálisis Flácida Aguda	3	10	6	66.7
1	Intoxicación por Picadura de Alacran	778	4,606	4,677	-1.5
2	Intoxicación por Plaguicidas	1	13	5	160.0
3	Intoxicación Por Ponzón Animales	62	410	263	55.9
1	COVID-19	2,217	82,046	78,535	4.470618196
2	Influenza	137	1,773	440	303.0
3	Neumonías y Bronconeumonías	47	707	1,426	-50.4

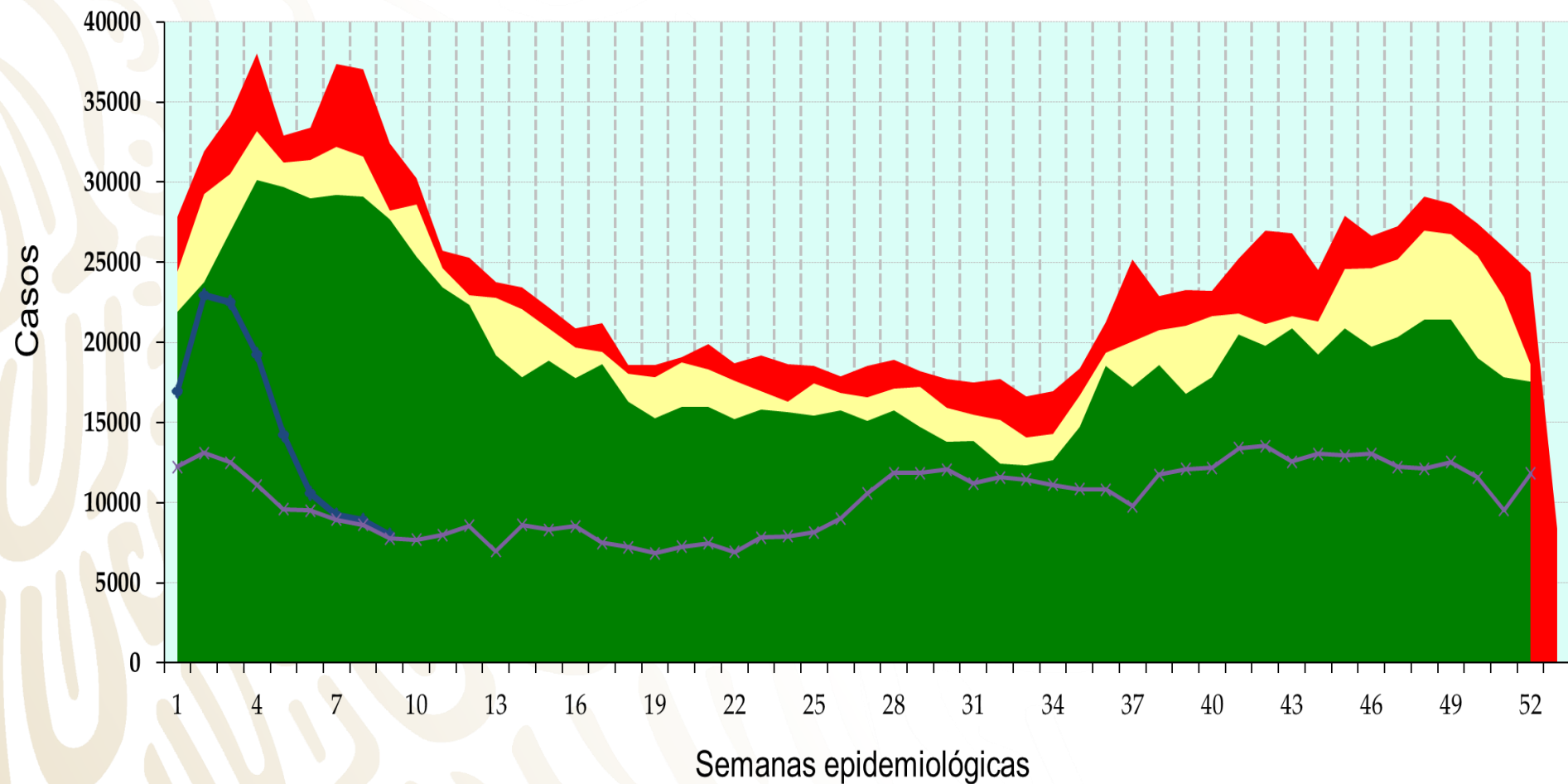
\*Casos confirmados y sospechosos, información preliminar.

# **Canales Endémicos de Interés Epidemiológico**

**Semana 9, 2022**

# Infecciones Respiratorias Agudas

q1      mediana      q3      2021      2022



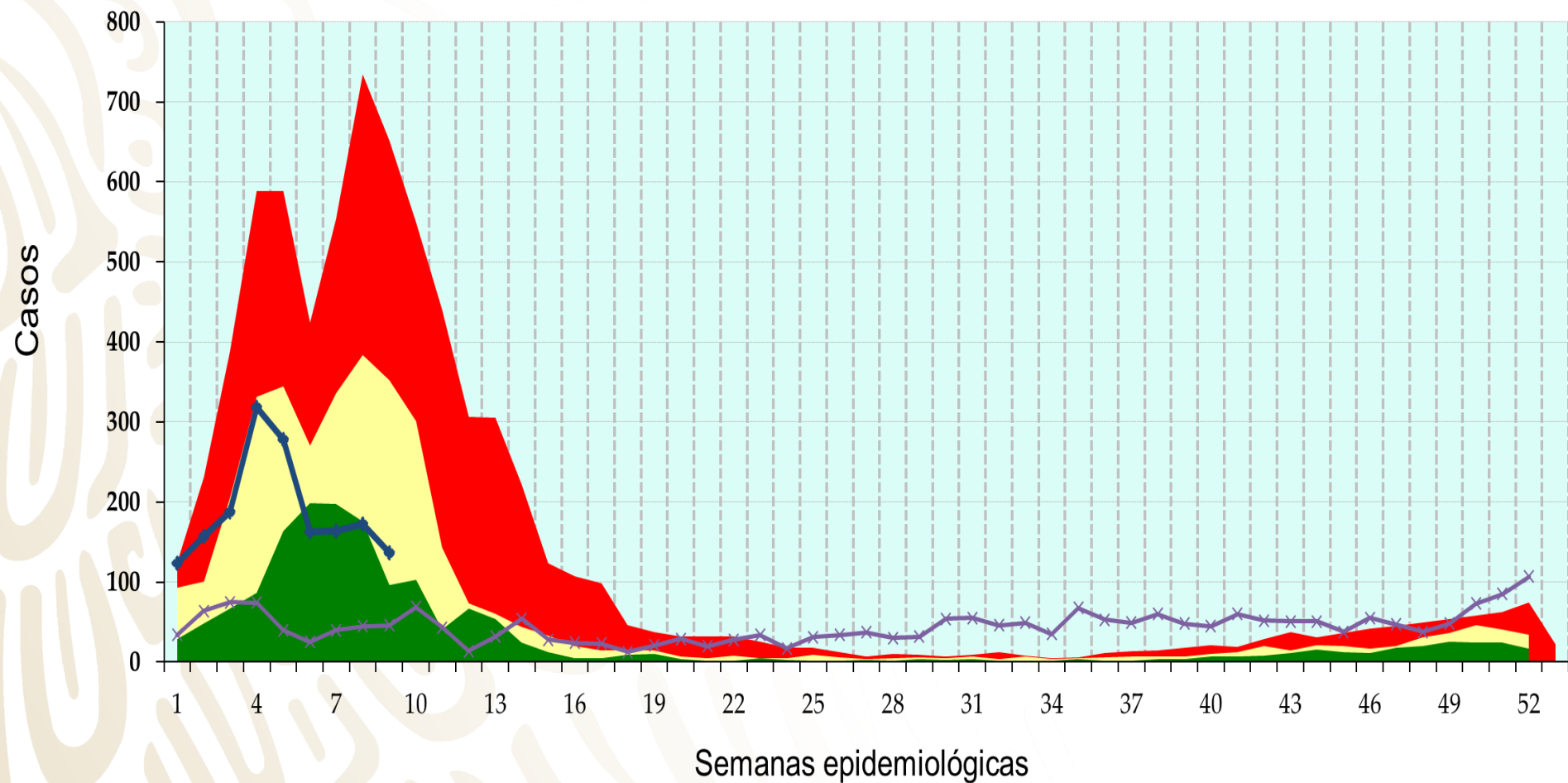
q1

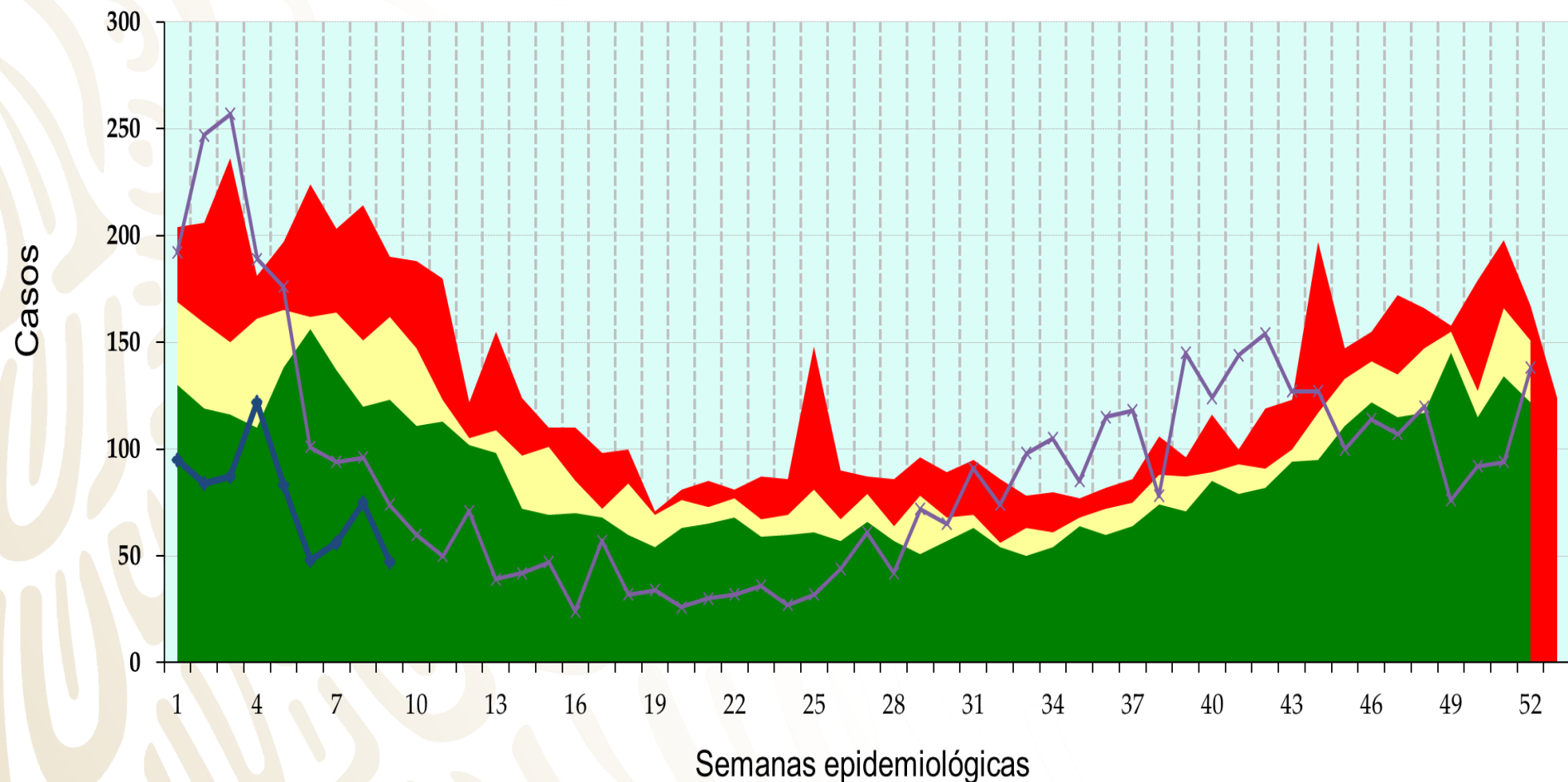
mediana

q3

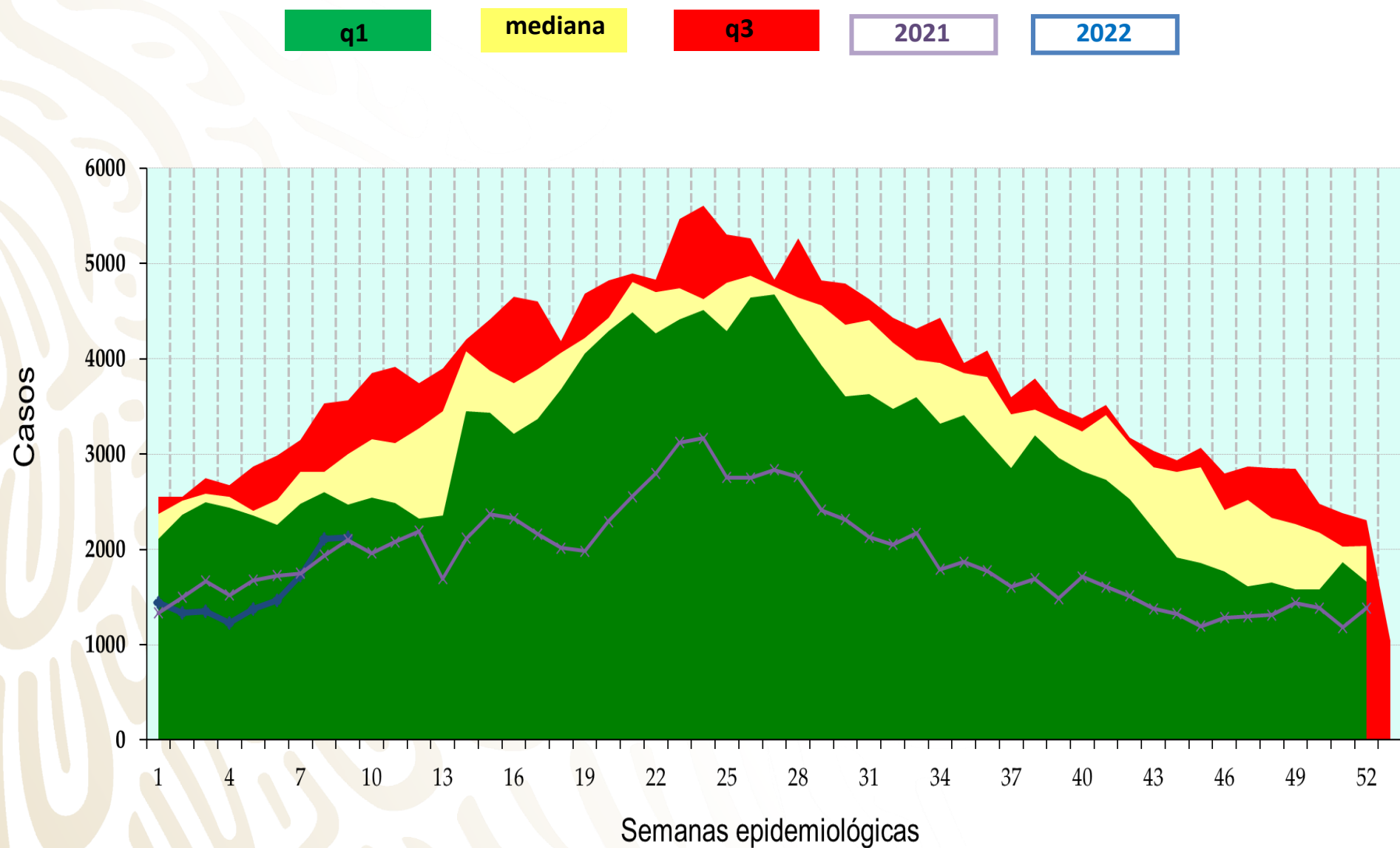
2021

2022



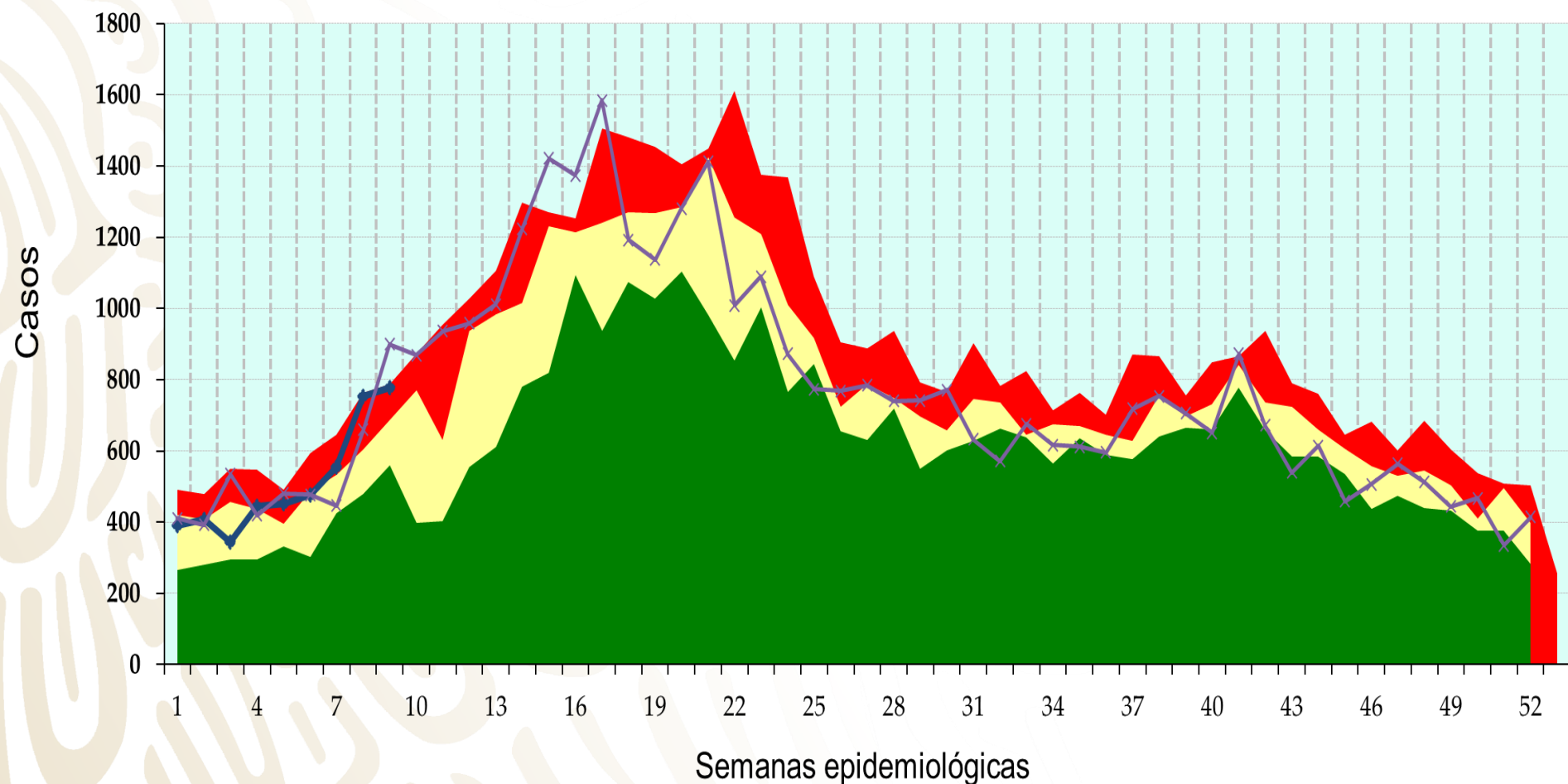


# Infecciones Intestinales por Otros Organismos



# Intoxicación por Picadura de Alacrán

q1      mediana      q3      2021      2022





# Infección por el Virus de la Inmunodeficiencia Humana

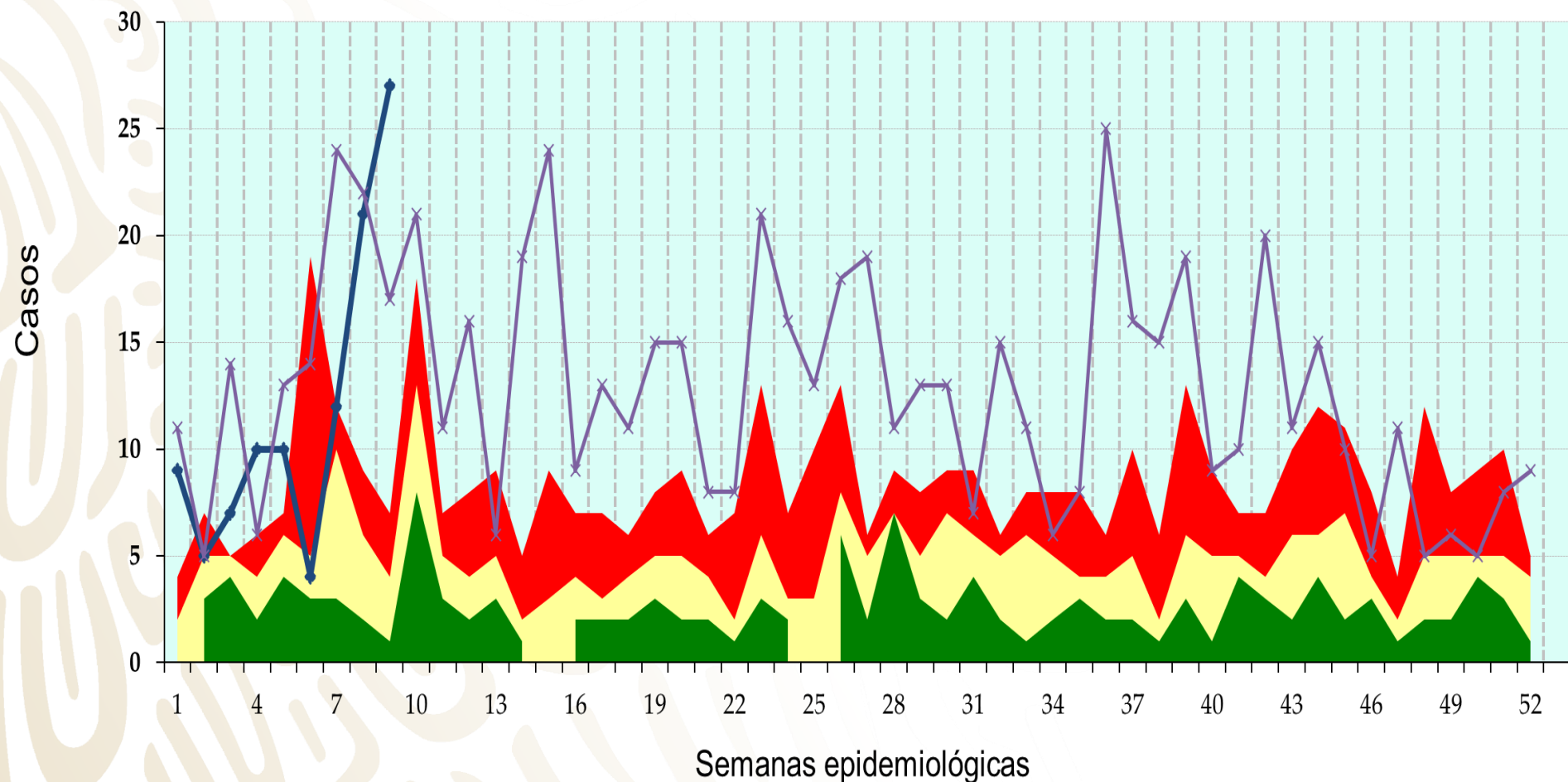
q1

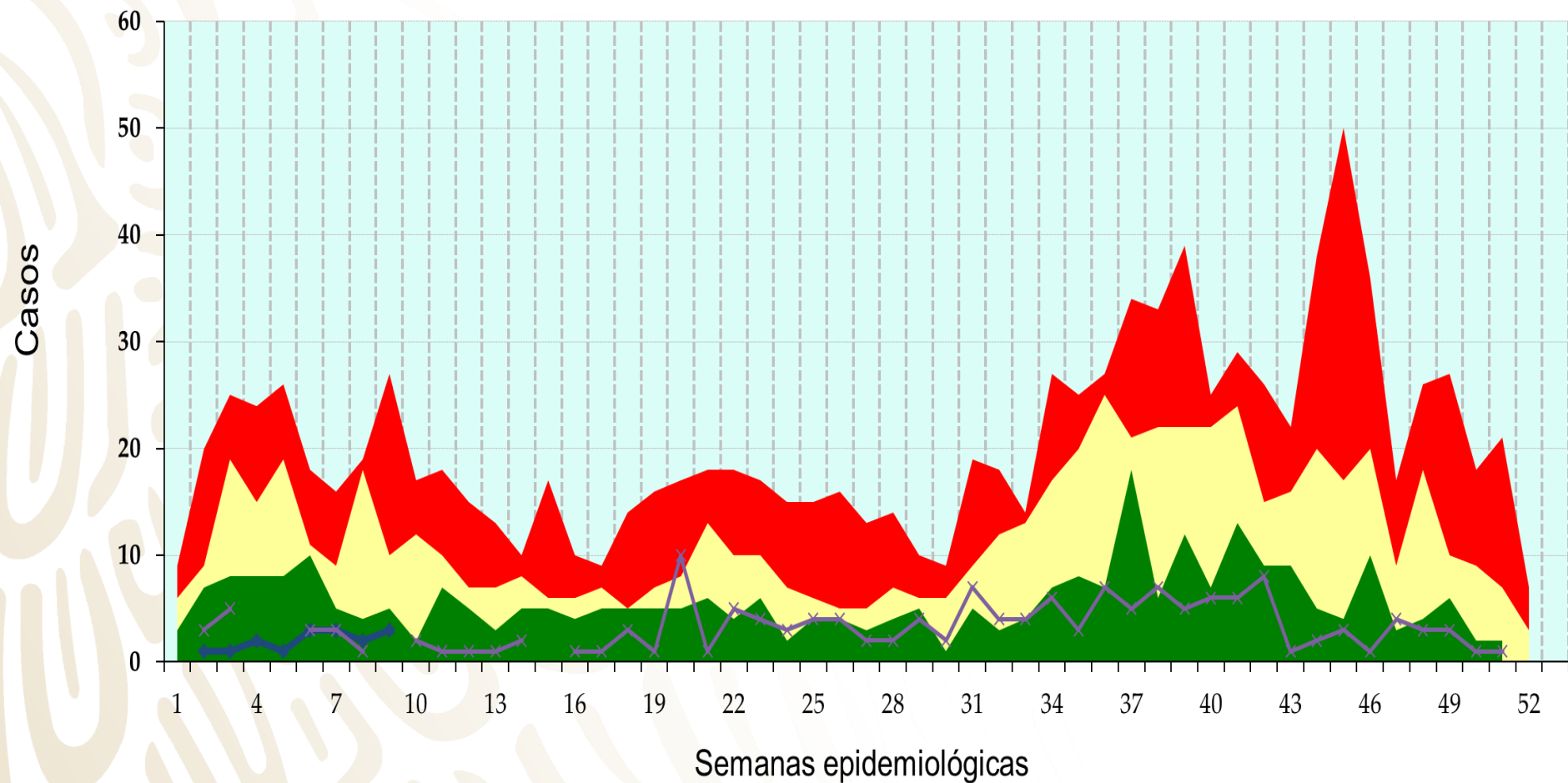
mediana

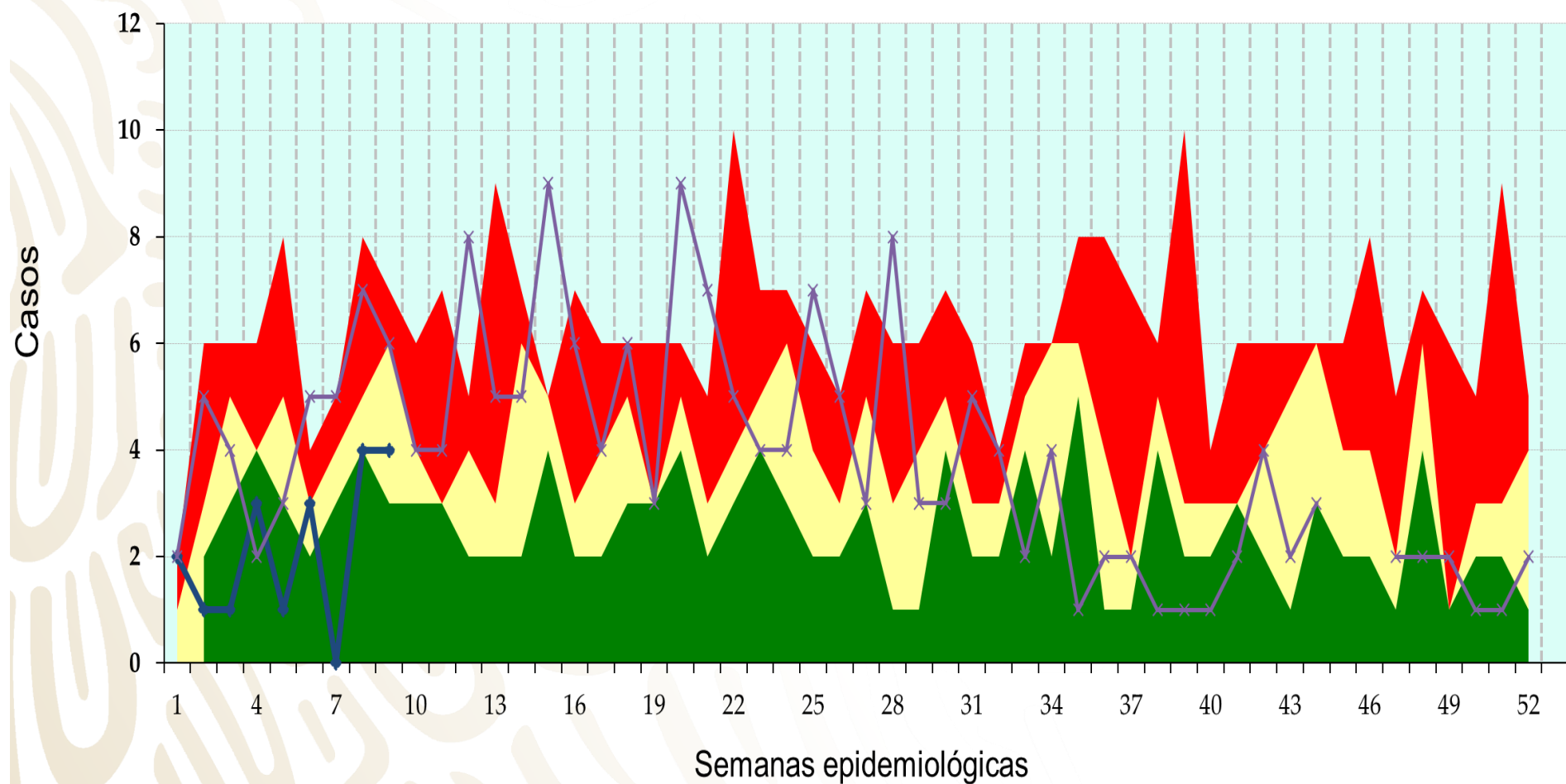
q3

2021

2022

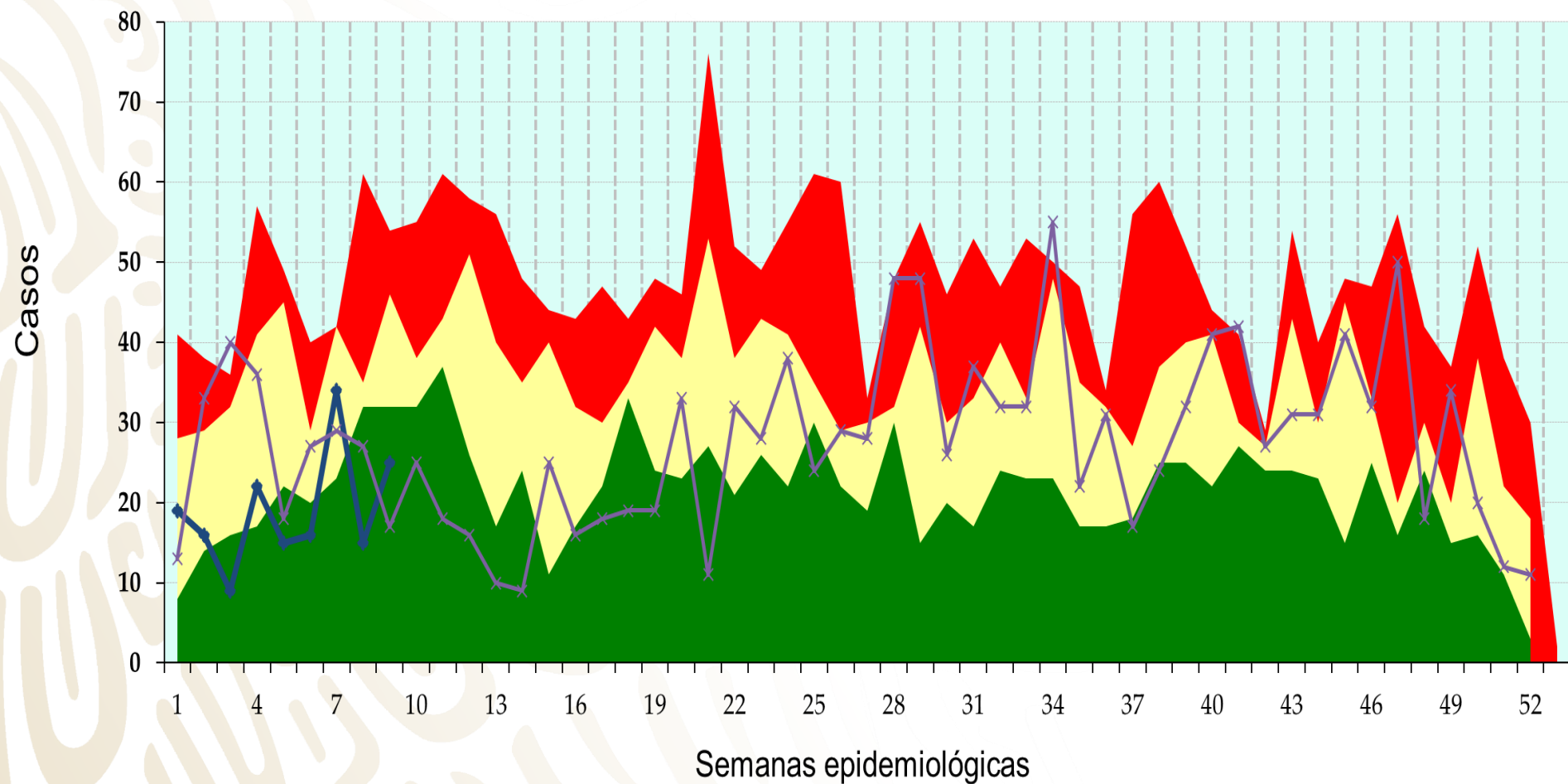




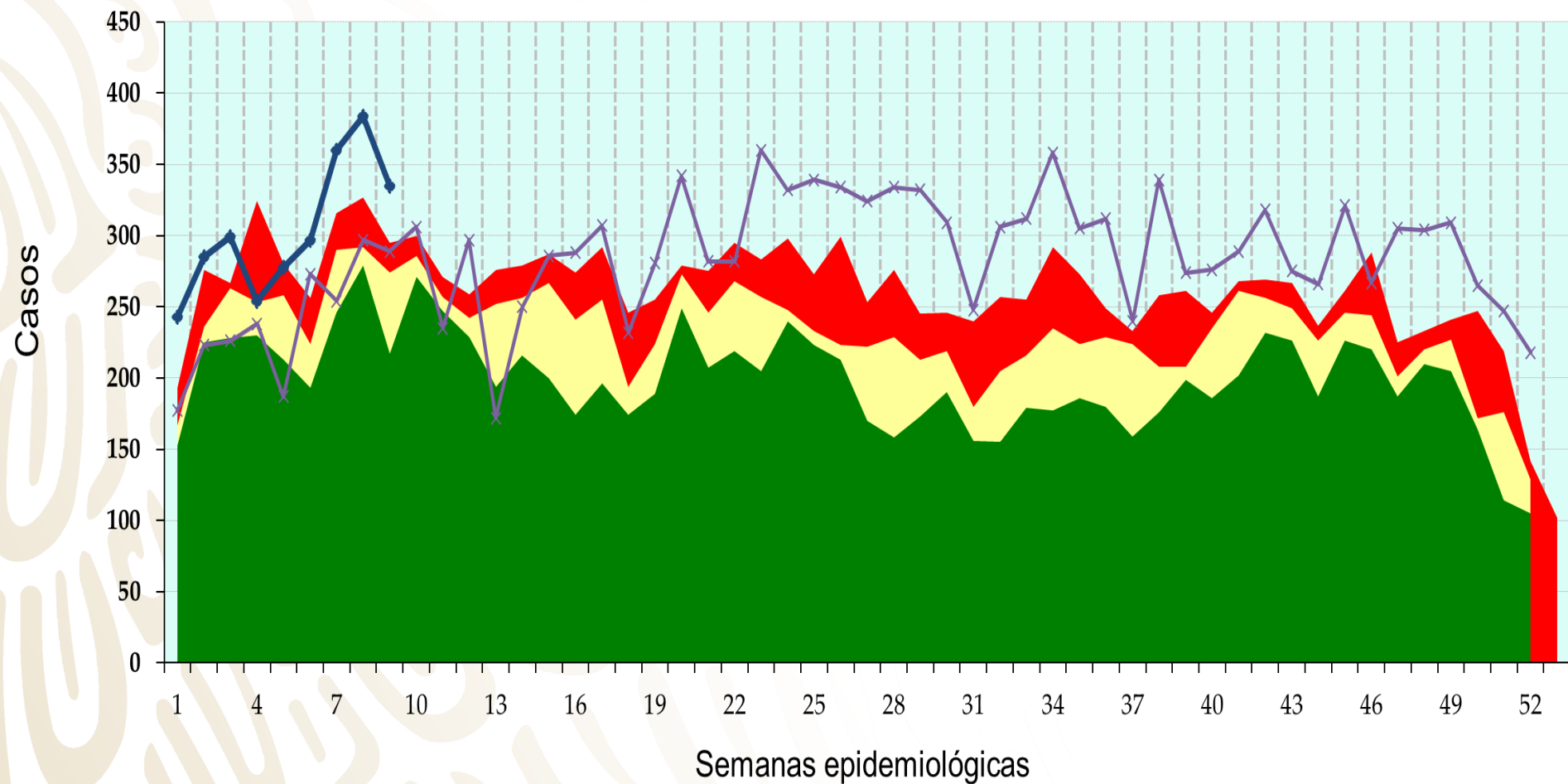


# Displasia Cervical Leve y Moderada

q1      mediana      q3      2021      2022



q1
mediana
q3
2021
2022



q1      mediana      q3      2021      2022

