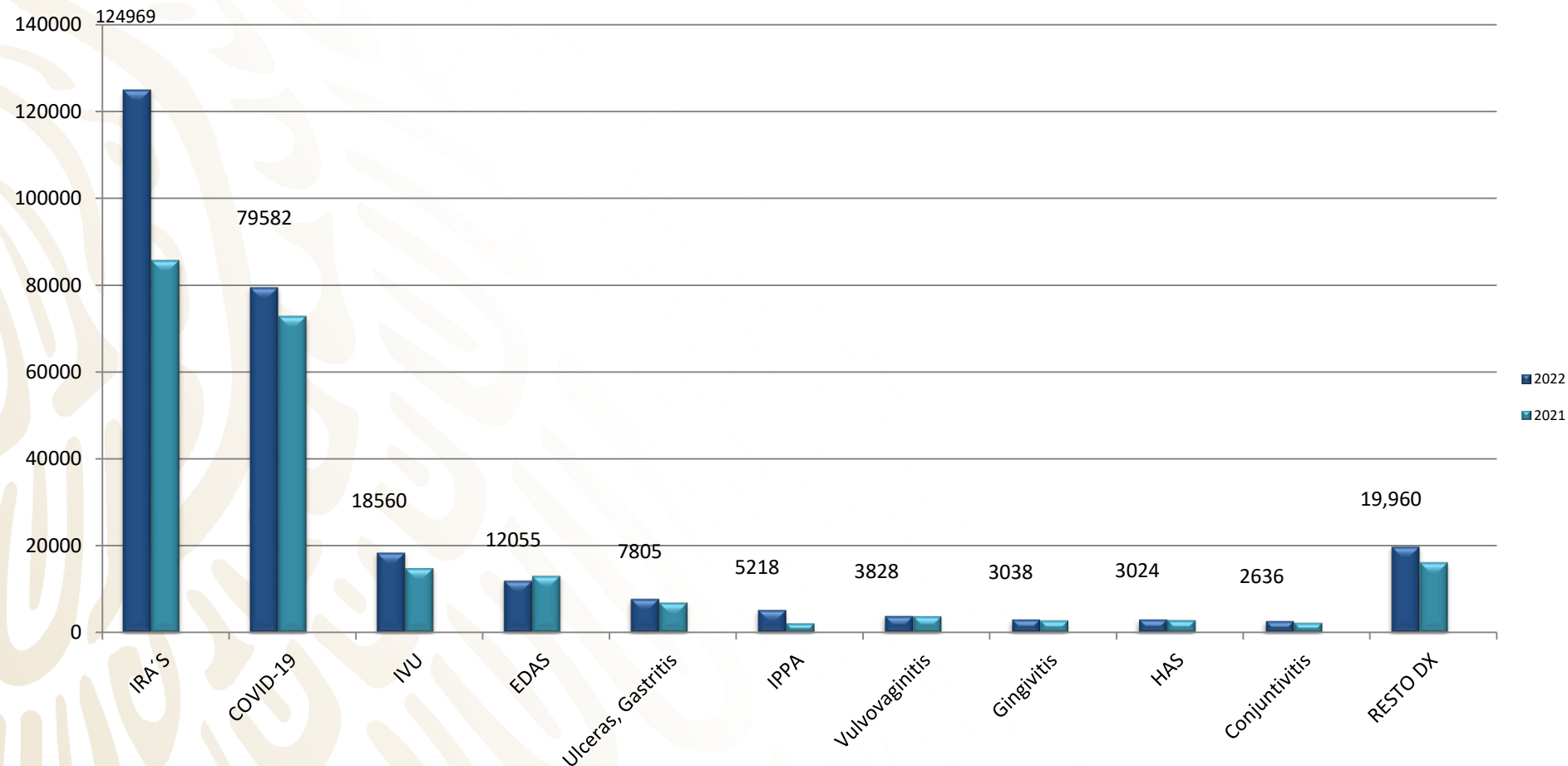


---

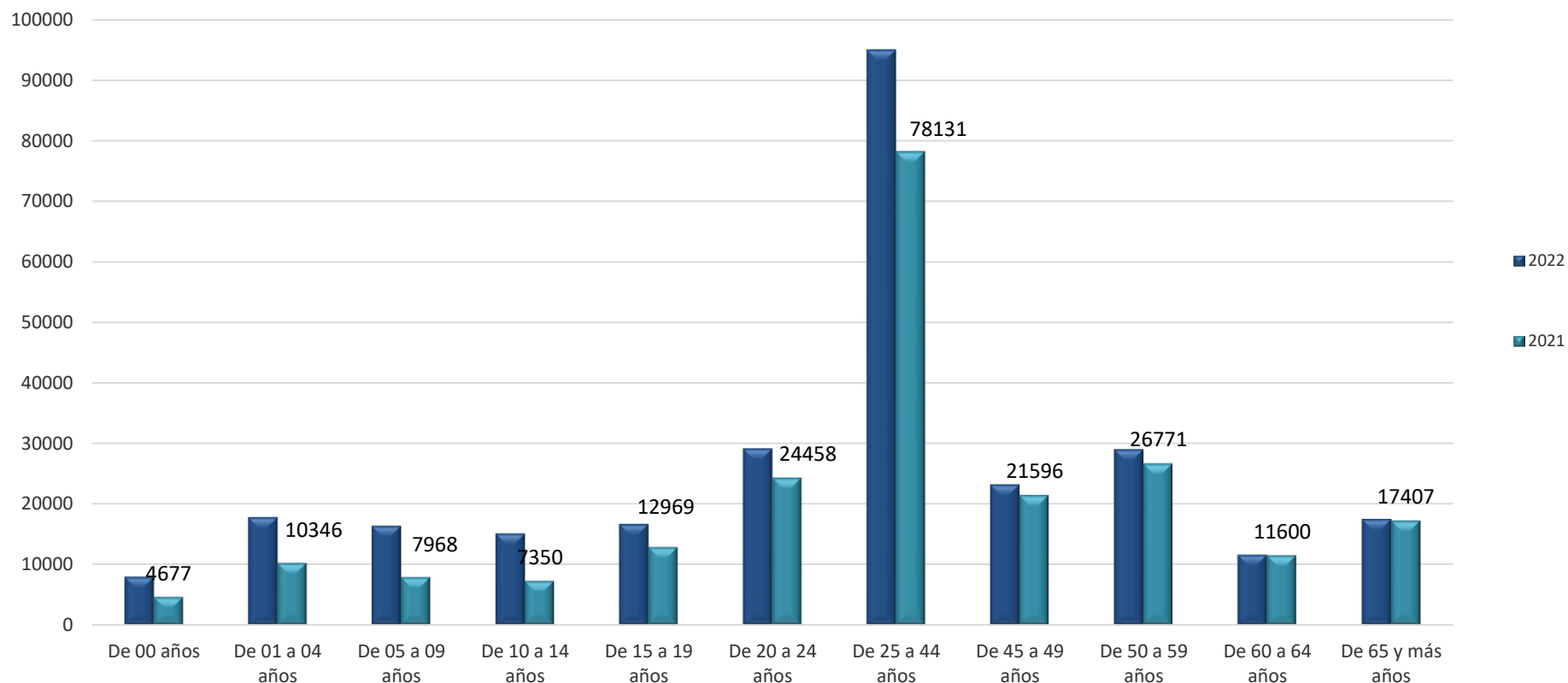
Semana Epidemiológica No. 8  
del 20 al 26 de febrero del 2022

# **Boletín Epidemiológico Guanajuato**

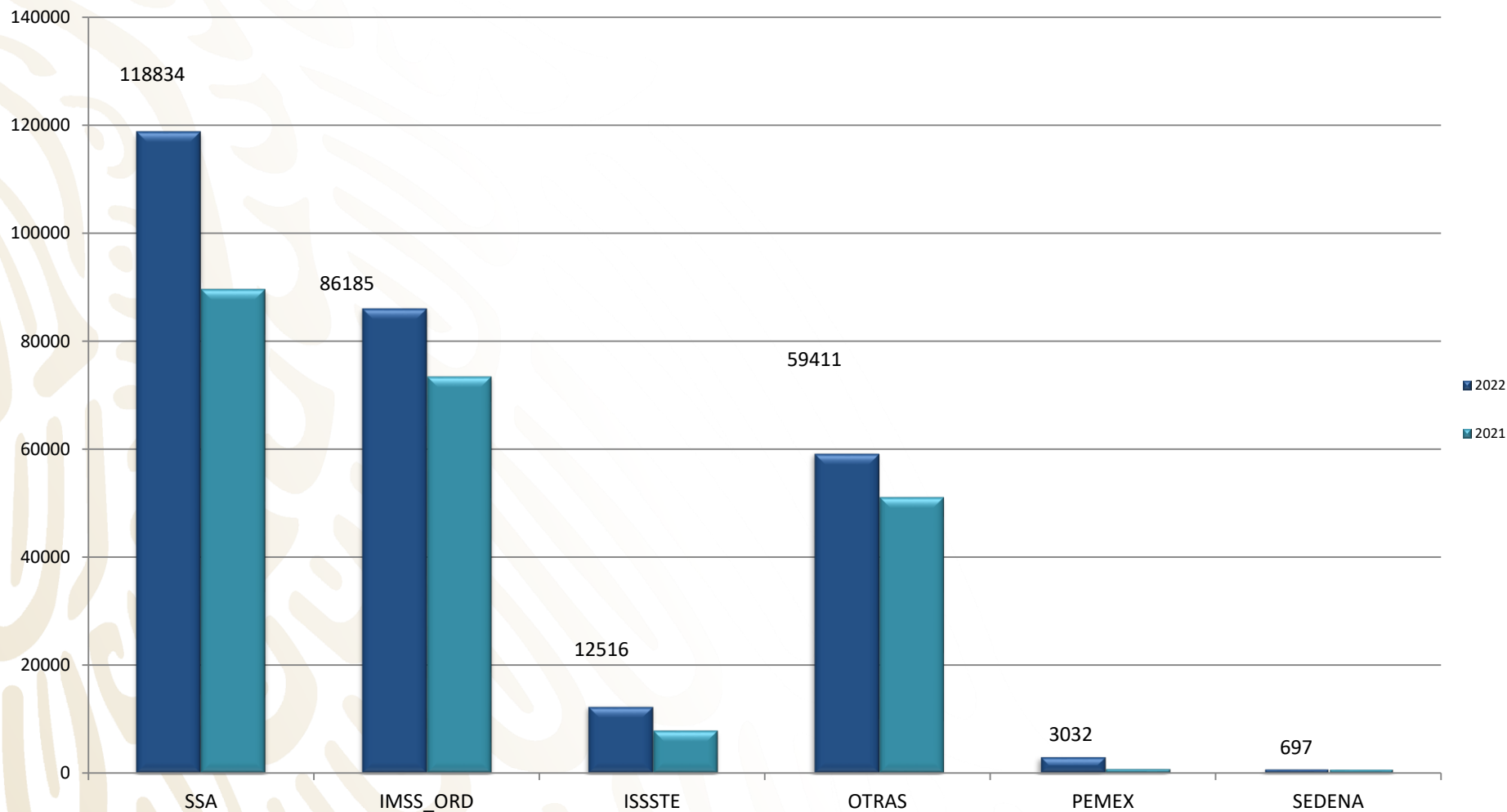
# 10 Principales Causas de Morbilidad Comparativo 2022 - 2021



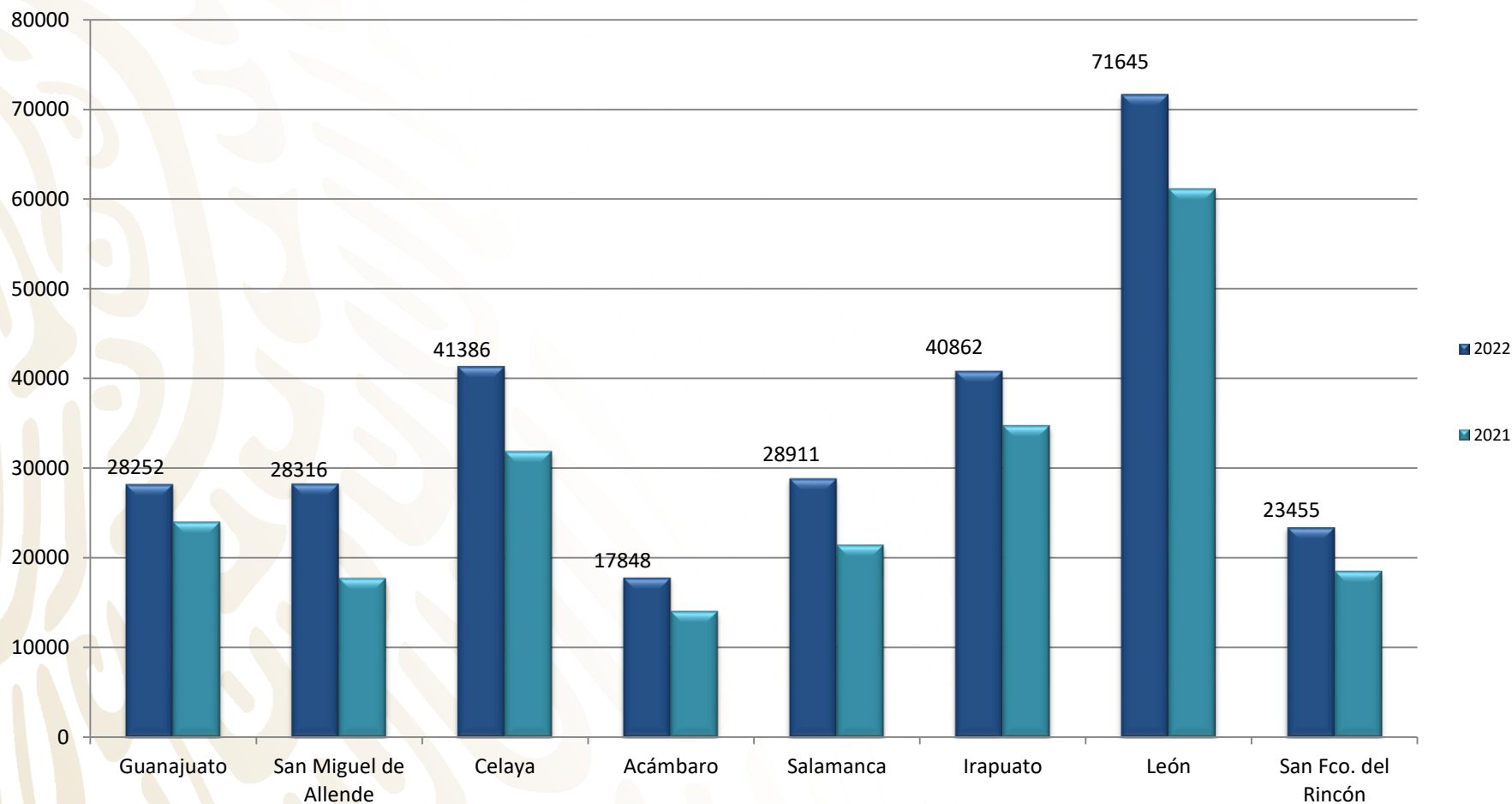
# Carga de Morbilidad por Grupo de Edad 2022 - 2021



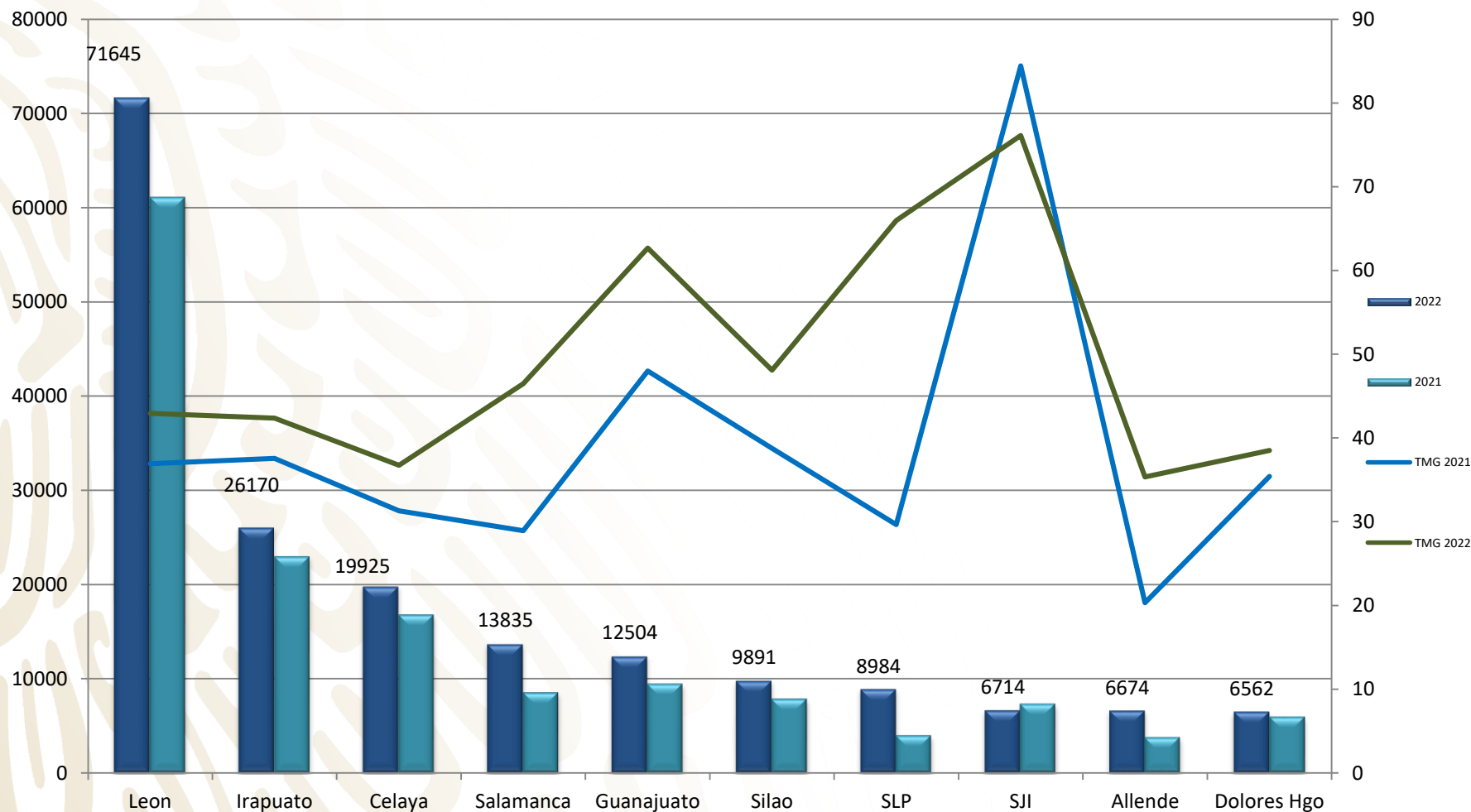
# Comparativo total de Casos por Institución en Guanajuato 2022-2021



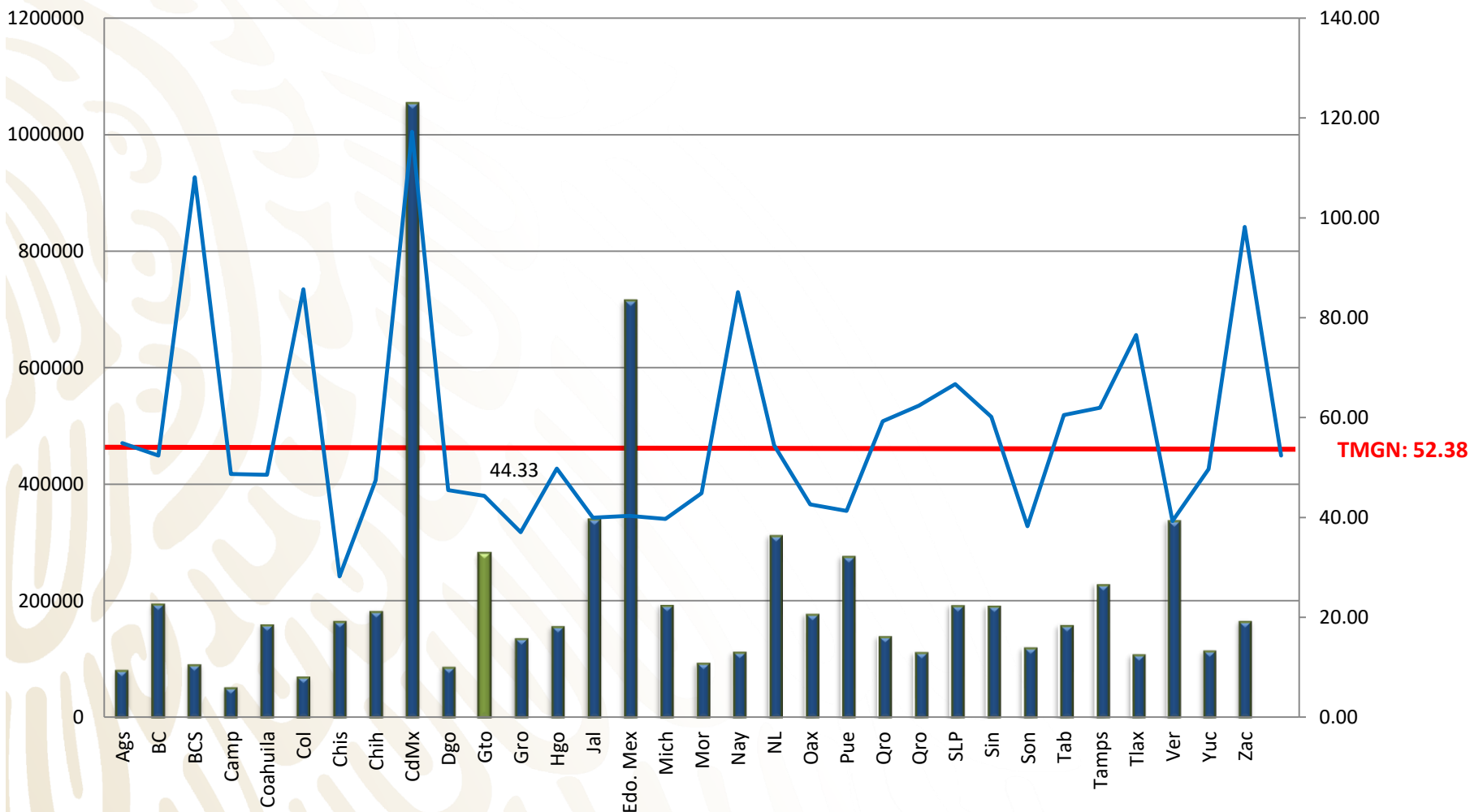
# Comparativo de Casos por Jurisdicción Sanitaria 2022-2021



# Municipios con Mayor Carga de Morbilidad en Guanajuato 2022-2021



# Acumulado de Casos por Entidad Federativa y Tasa de Morbilidad General Nacional 2022



## 20 Principales Causas de Enfermedad 2022 – 2021 en Guanajuato

No.	Diagnóstico	SEMANA 8	Acumulado 2022	Acumulado 2021	Diferencia %
1	Infecciones respiratorias agudas	8,923	124,969	85,640	46
2	COVID-19	3,251	79,582	72,817	9
3	Infección de vías urinarias	2,696	18,560	14,892	25
4	Infecciones intestinales por otros organismos	2,114	12,055	13,106	-8
5	Úlceras, gastritis y duodenitis	1,210	7,805	6,877	13
6	Gingivitis y enfermedad periodontal	872	5,218	2,092	149
7	Intoxicación por picadura de alacrán	754	3,828	3,777	1
8	Hipertensión arterial sistémica	439	3,038	2,770	10
9	Vulvovaginitis	534	3,024	2,860	6
10	Otitis media aguda	244	2,636	2,253	17
11	Diabetes mellitus tipo 2	384	2,410	1,875	29
12	Conjuntivitis	347	2,259	2,179	4
13	Obesidad	332	2,236	1,523	47
14	Influenza	173	1,552	394	294
15	Accidentes de transporte en vehículos	229	1,513	1,017	49
16	Violencia intrafamiliar	184	892	613	46
17	Neumonías y bronconeumonías	75	658	1,352	-51
18	Infección asociada a la atención de la salud	73	589	480	23
19	Mordedura por perro	109	584	362	61
20	Insuficiencia venosa periférica	86	579	386	50

\*Casos confirmados y sospechosos, información preliminar.



# 20 Principales Causas de Enfermedad en el País 2022 – 2021

No.	Diagnóstico	SEMANA 8	Acumulado 2022	Acumulado 2021	Diferencia %
1	COVID-19	112,139	2,565,847	1,511,044	69.8
2	Infecciones respiratorias agudas	163,484	2,449,424	1,471,417	66.5
3	Infección de vías urinarias	54,528	406,279	362,956	11.9
4	Infecciones intestinales por otros organismos	47,172	349,828	318,624	9.8
5	Úlceras, gastritis y duodenitis	16,494	127,626	121,404	5.1
6	Gingivitis y enfermedad periodontal	16,457	103,568	46,359	123.4
7	Hipertensión arterial sistémica	11,226	84,378	70,716	19.3
8	Obesidad	13,595	83,468	53,320	56.5
9	Vulvovaginitis	8,994	66,871	63,371	5.5
10	Otitis media aguda	9,172	64,538	57,545	12.2
11	Conjuntivitis	9,145	63,799	51,470	24.0
12	Diabetes mellitus Tipo 2	5,940	60,126	57,504	4.6
13	Faringitis y amigdalitis estreptocócicas	2,244	33,304	21,220	56.9
14	Intoxicación por picadura de alacrán	3,691	26,037	26,348	-1.2
15	Neumonías y Bronconeumonías	3,279	20,484	14,821	38.2
16	Asma	2,932	20,463	13,993	46.2
17	Accidentes de transporte en vehículos con motor	1,573	19,932	33,305	-40.2
18	Insuficiencia vascular periférica	1,830	17,489	12,444	40.5
19	Depresión	2,526	17,042	12,521	36.1
20	Candidiasis urogenital	703	16,668	29,439	-43.4

\*Casos confirmados y sospechosos, información preliminar.

Fuente: SUAVE 2021-2022, Semana 8, frecuencia absoluta acumulada.

# Diagnósticos de Vigilancia Epidemiológica Especial 2022-2021

No.	Diagnóstico	SEMANA 8	Acumulado 2022	Acumulado 2021	Diferencia %
1	Infección por el VIH	21	78	93	-16.1
2	Hepatitis C	1	7	1	600.0
3	Sífilis congénita	-	9	1	800.0
1	Tuberculosis Respiratoria	4	21	29	-27.6
2	Tuberculosis Meningea	-	2	2	0.0
3	Lepra	-	0	2	-100.0
1	* Dengue no grave	-	2	9	-77.8
2	*Dengue con signos de alarma	-	0	0	0.0
3	*Dengue grave	-	0	0	0.0
4	Zika	-	0	0	0.0
5	Enfermedad de Chagas	7	11	17	-35.3
1	Hepatitis Aguda tipo A	2	13	11	18.2
2	Enteritis Debida a Rotavirus	-	1	29	-96.6
3	Brucelosis	2	6	2	200.0
1	Enfermedad Febril Exantemática	5	37	14	164.3
2	Síndrome Coqueluchoide	2	18	1	1700.0
3	Tosferina	-	0	0	0.0
4	ESAVI's	8	34	288	-88.2
5	Tetanos	-	0	0	0.0
6	Parálisis Flácida Aguda	-	7	5	40.0
1	Intoxicación por Picadura de Alacran	754	3,828	3,777	1.4
2	Intoxicación por Plaguicidas	1	12	5	140.0
3	Intoxicación Por Ponzofia Animales	62	348	202	72.3
1	COVID-19	3,251	79,582	72,817	9.290412953
2	Influenza	173	1,552	394	293.9
3	Neumonías y Bronconeumonías	75	658	1,352	-51.3

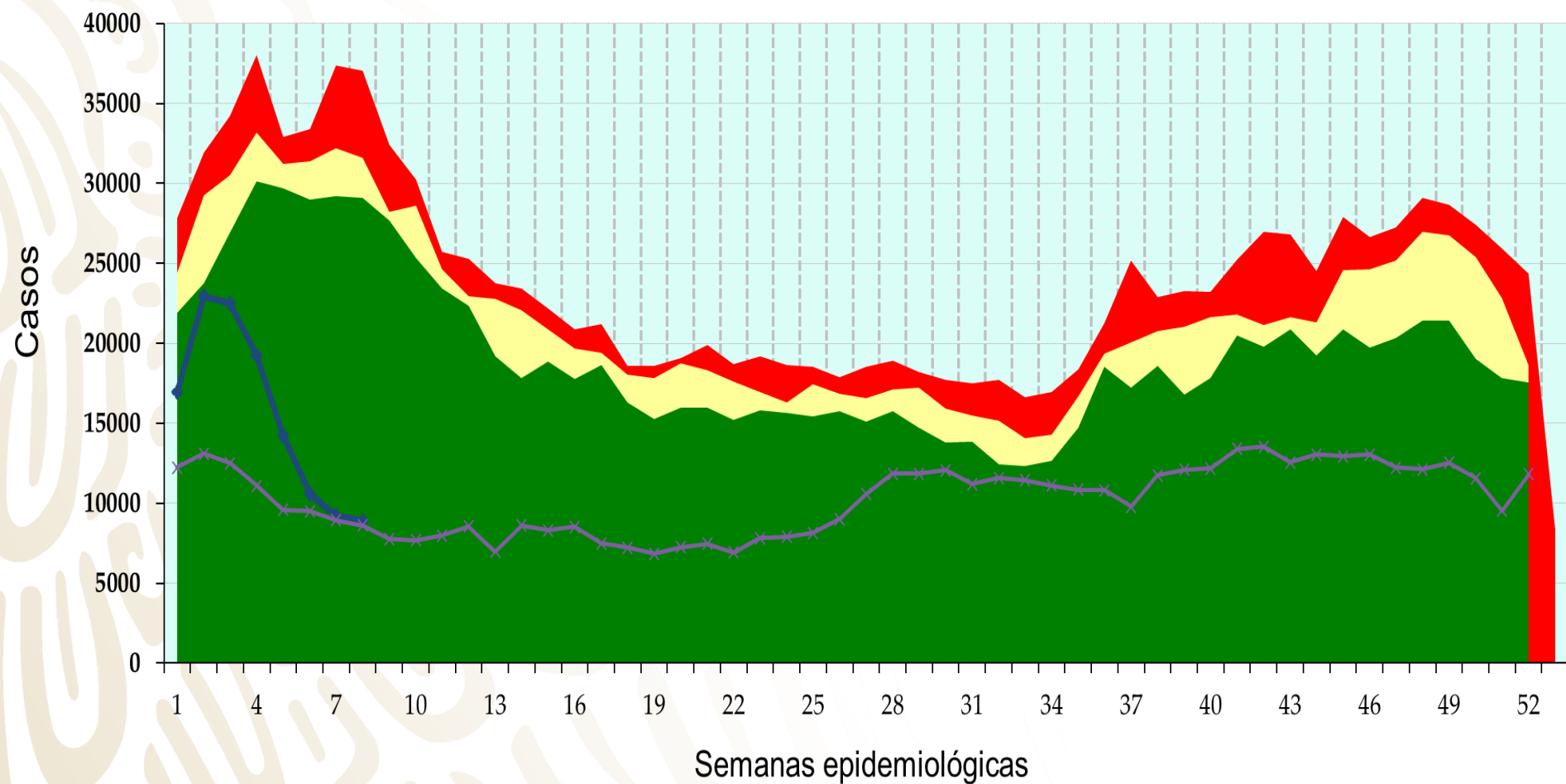
\*Casos confirmados y sospechosos, información preliminar.

# **Canales Endémicos de Interés Epidemiológico**

**Semana 8, 2022**

# Infecciones Respiratorias Agudas

q1      mediana      q3      2021      2022



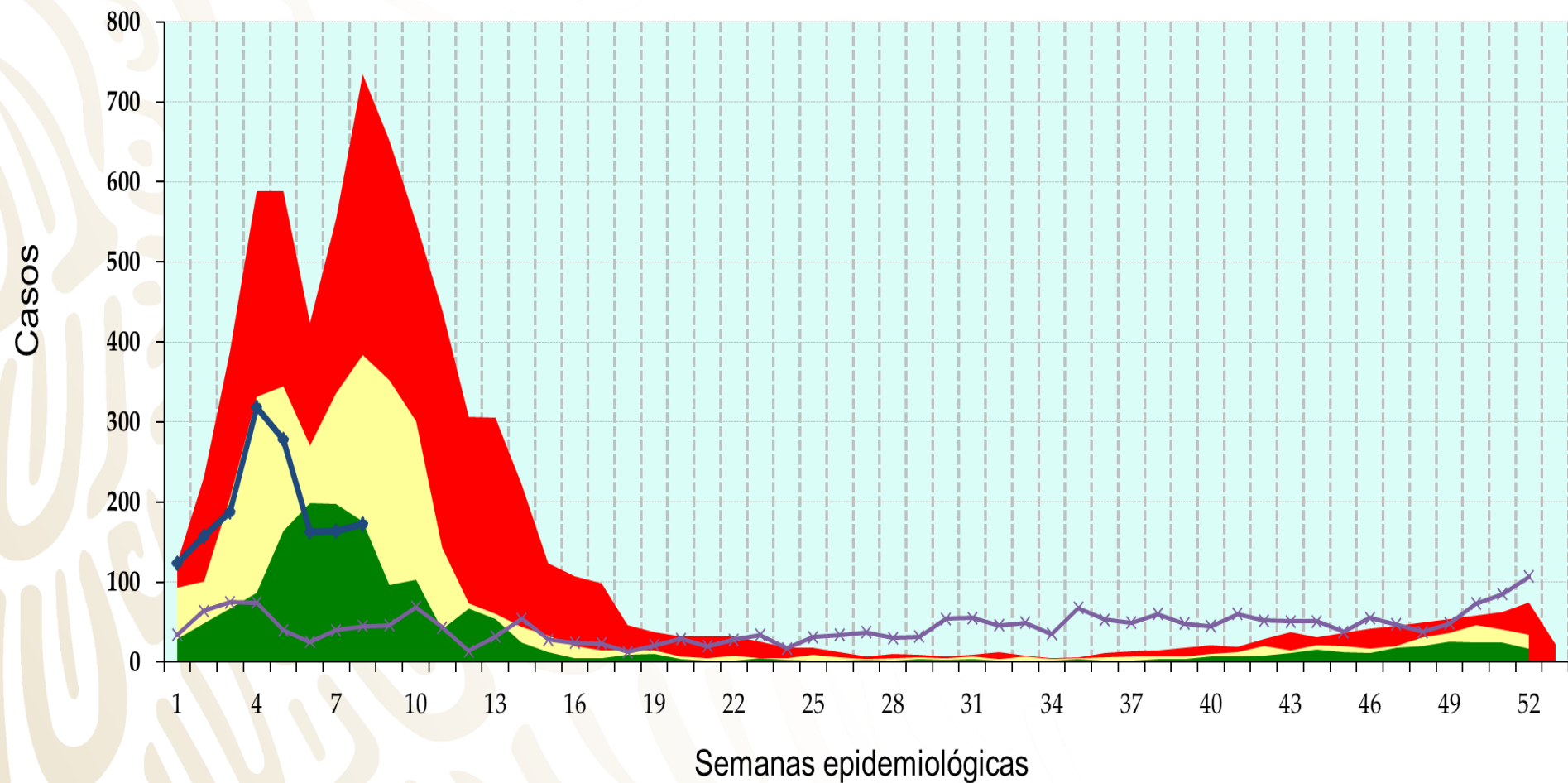
q1

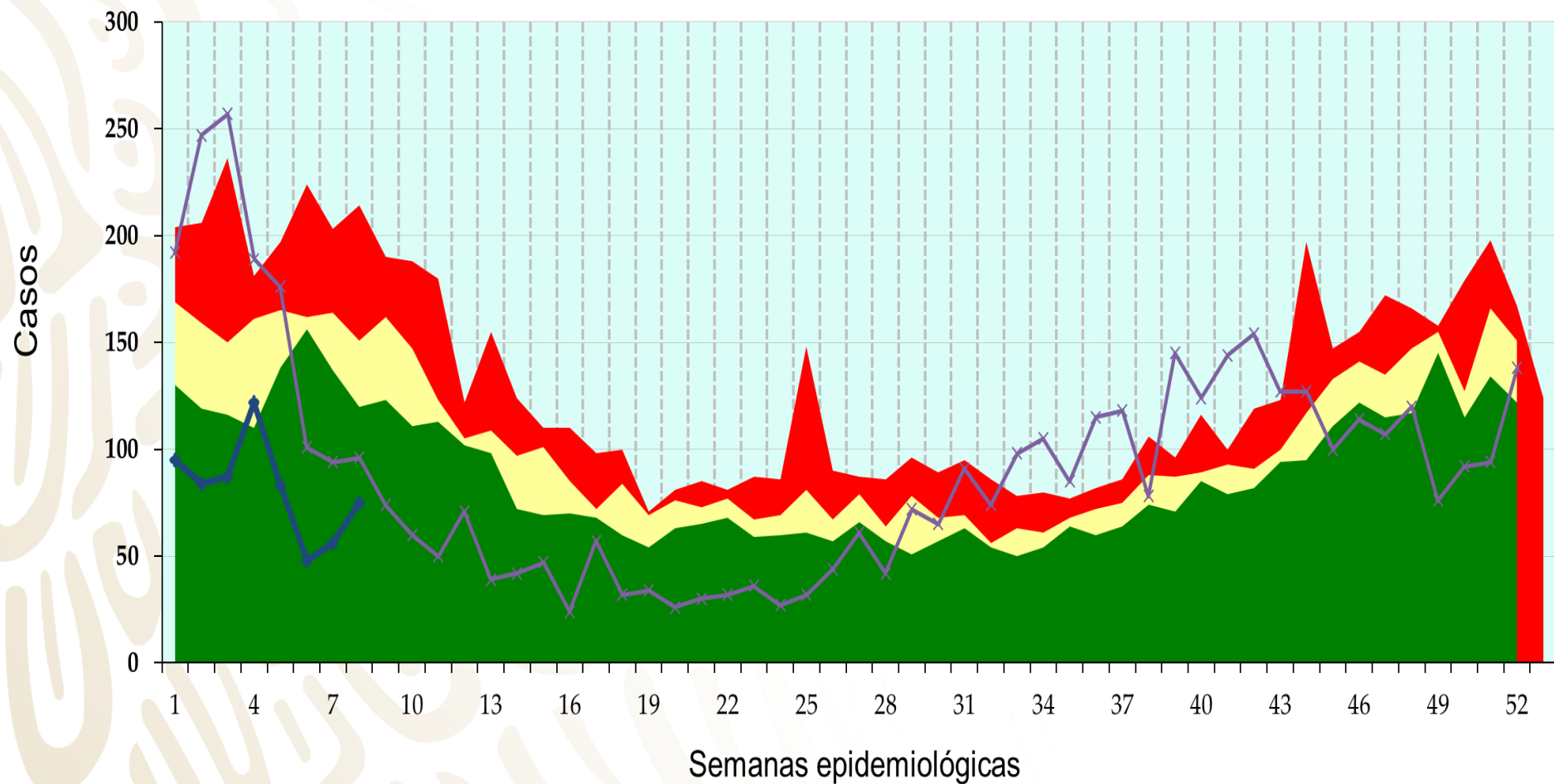
mediana

q3

2021

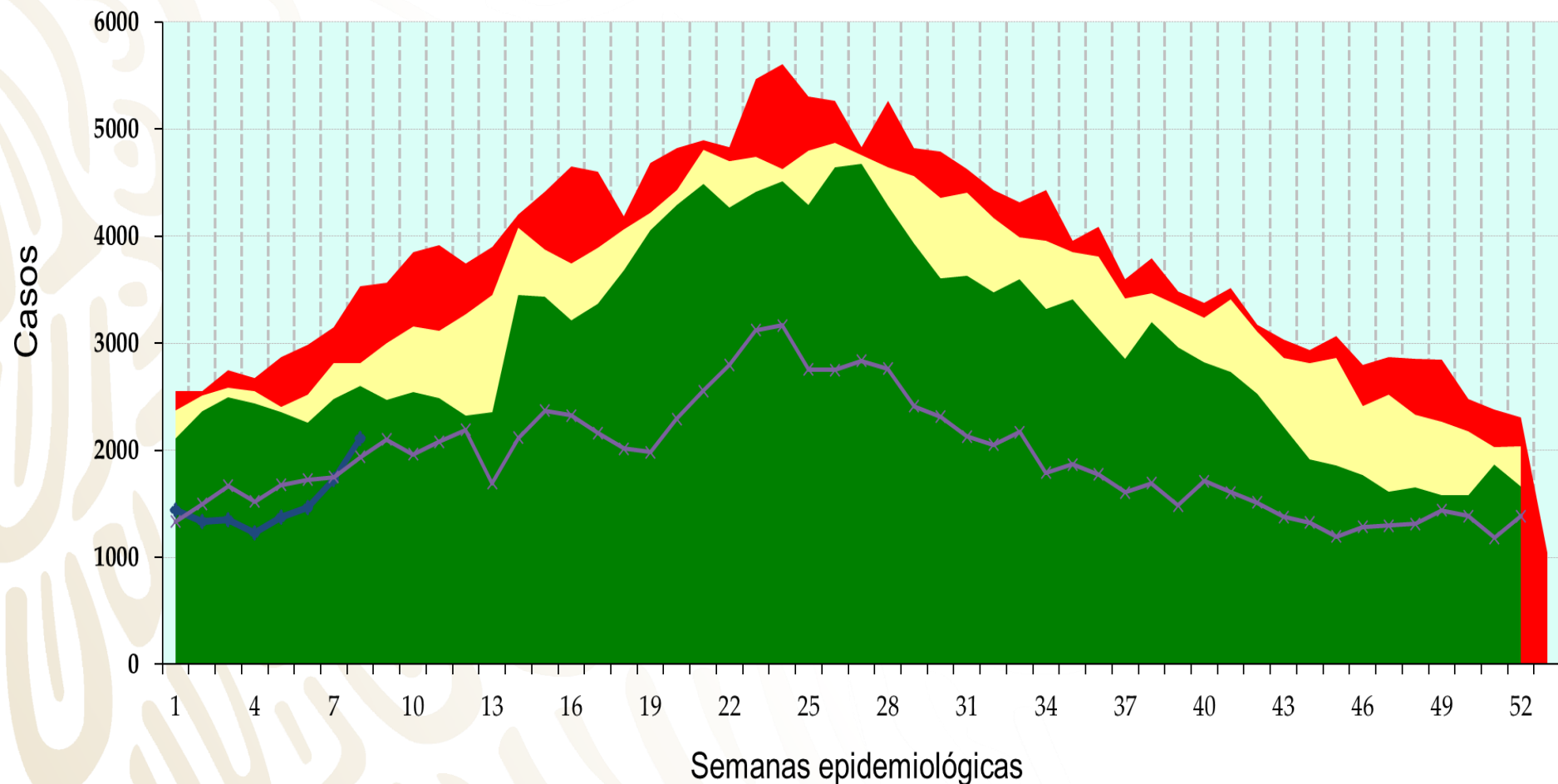
2022





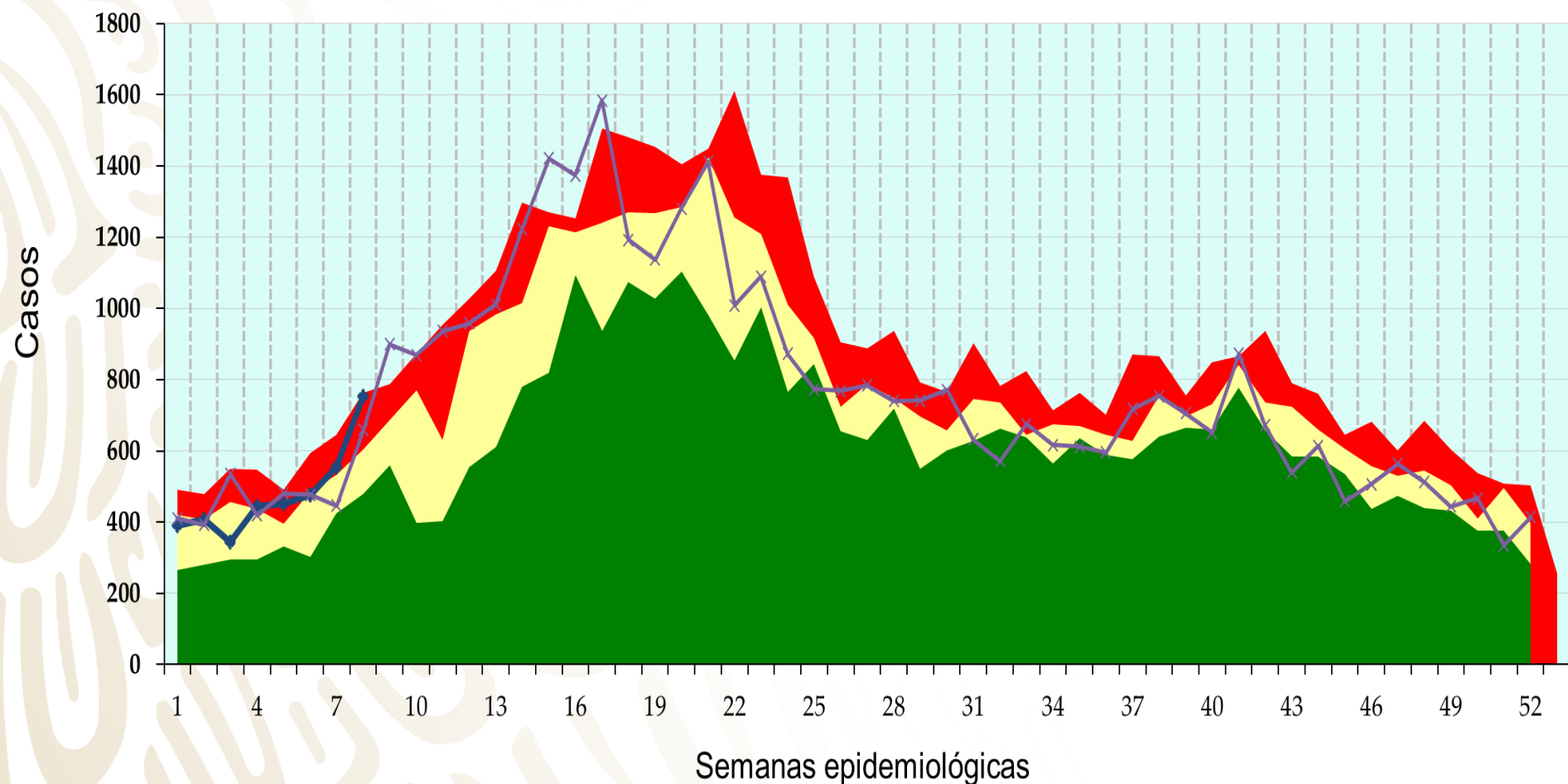
# Infecciones Intestinales por Otros Organismos

q1      mediana      q3      2021      2022



# Intoxicación por Picadura de Alacrán

q1      mediana      q3      2021      2022





# Infección por el Virus de la Inmunodeficiencia Humana

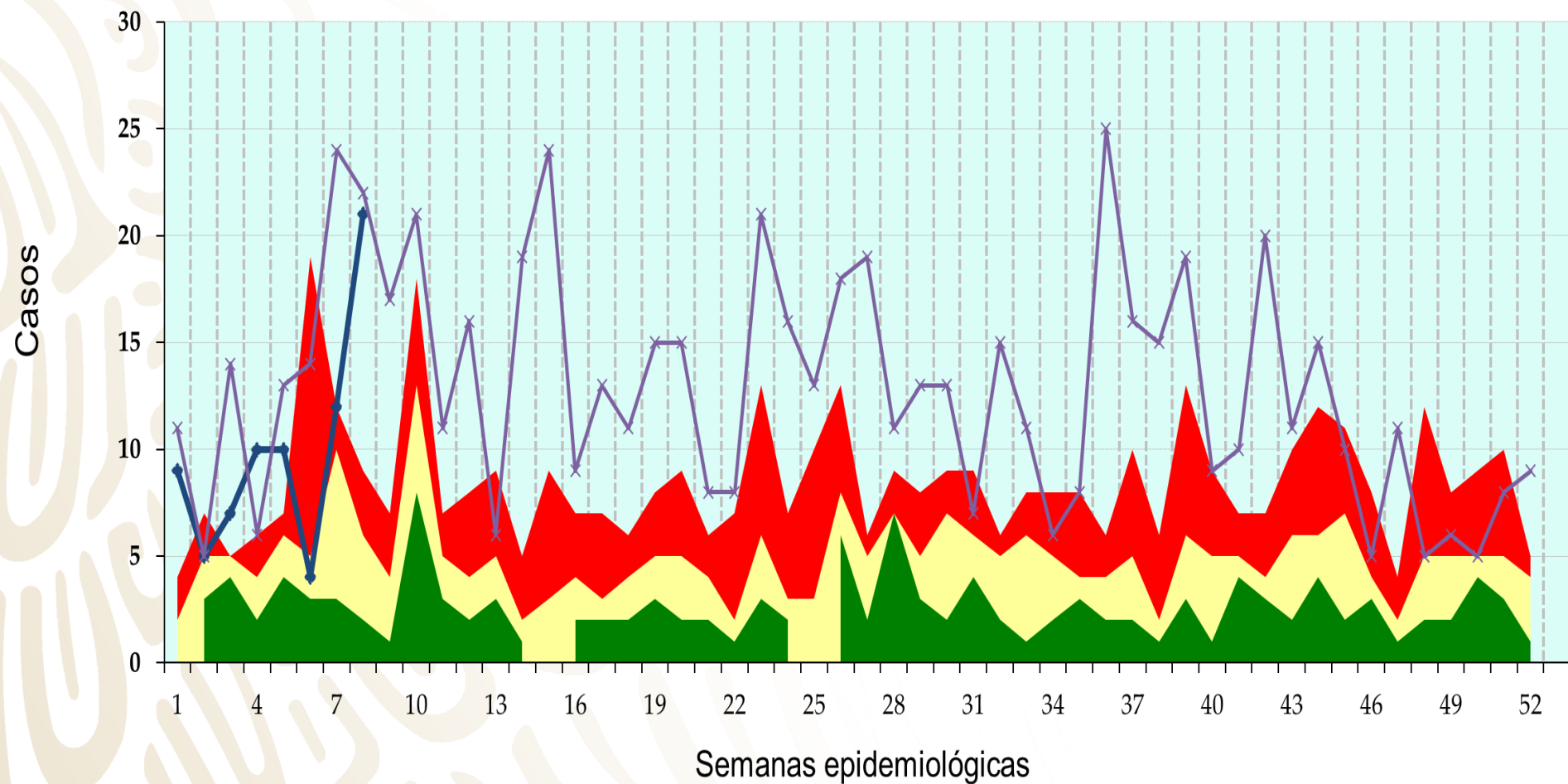
q1

mediana

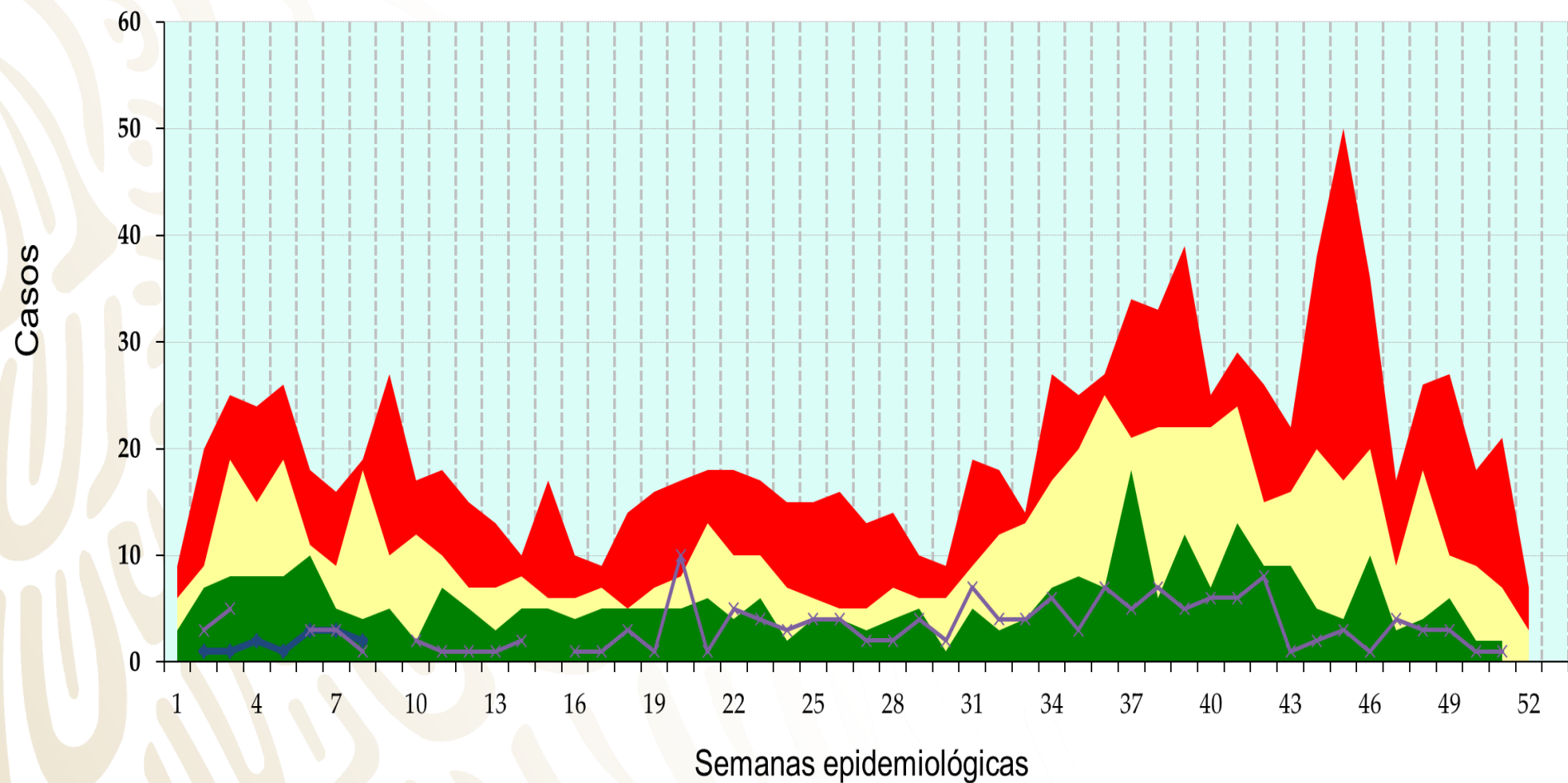
q3

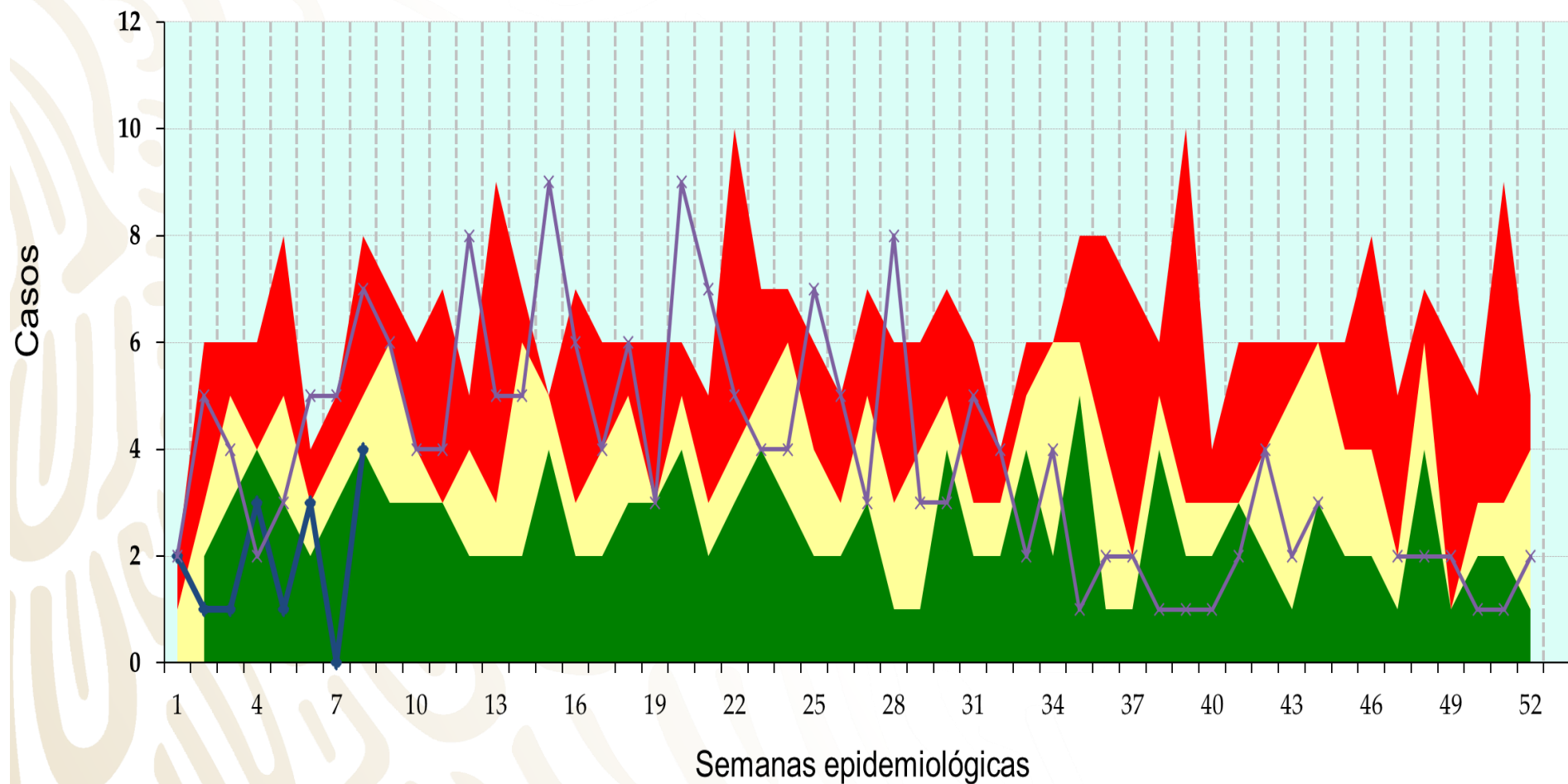
2021

2022



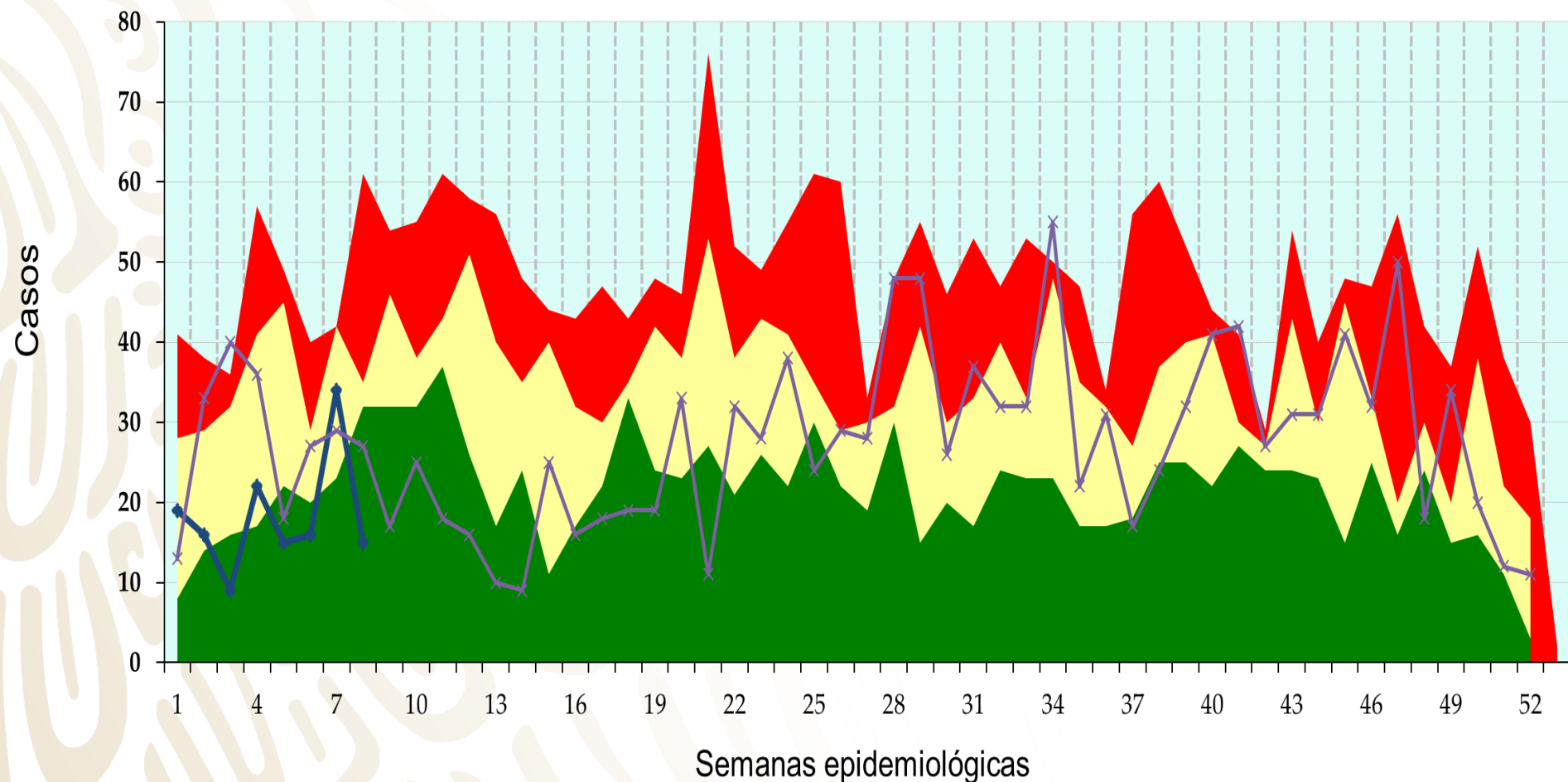
q1
mediana
q3
2021
2022





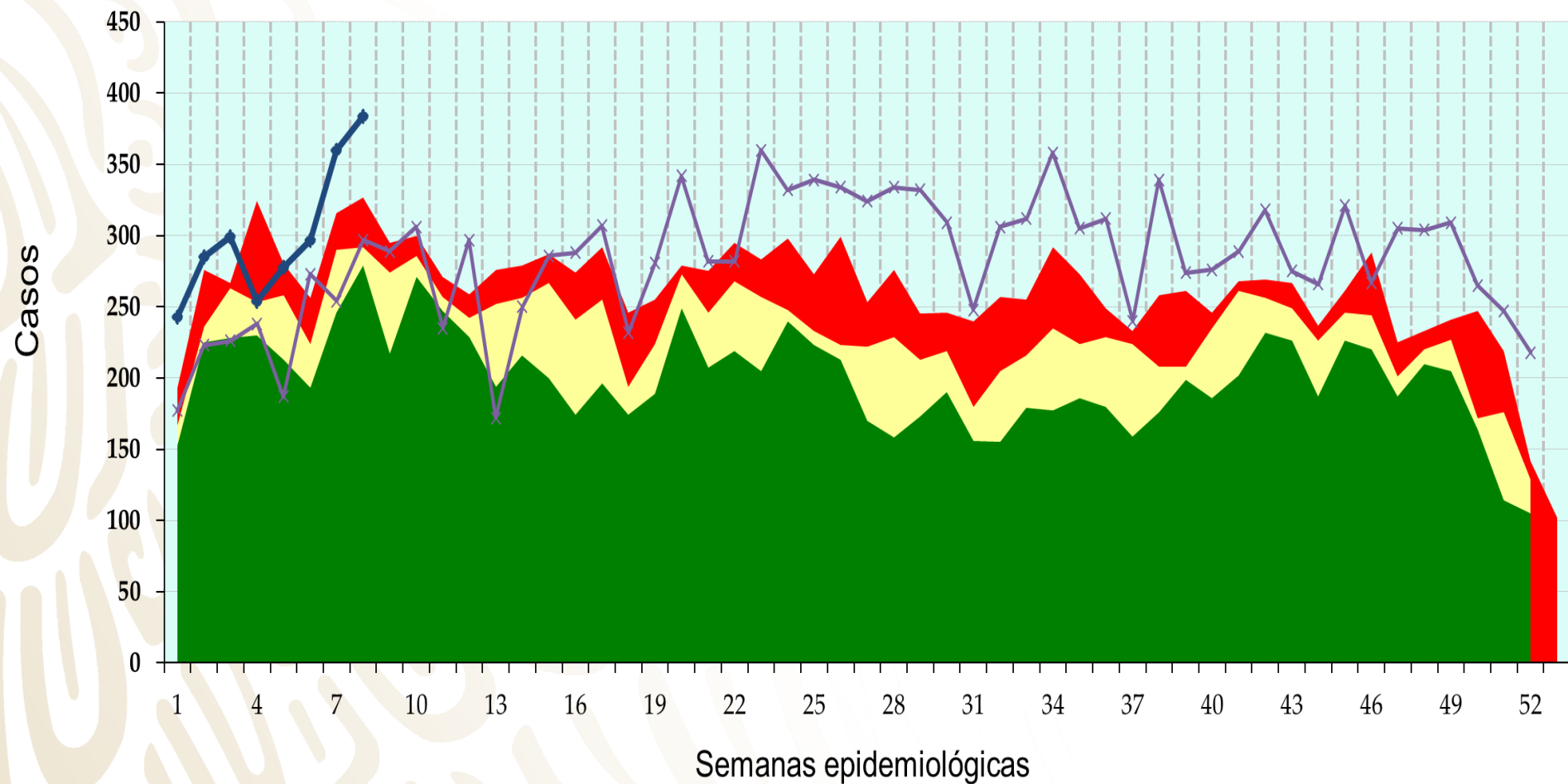
# Displasia Cervical Leve y Moderada

q1      mediana      q3      2021      2022



# Diabetes Mellitus Tipo 2

q1      mediana      q3      2021      2022



q1

mediana

q3

2021

2022

