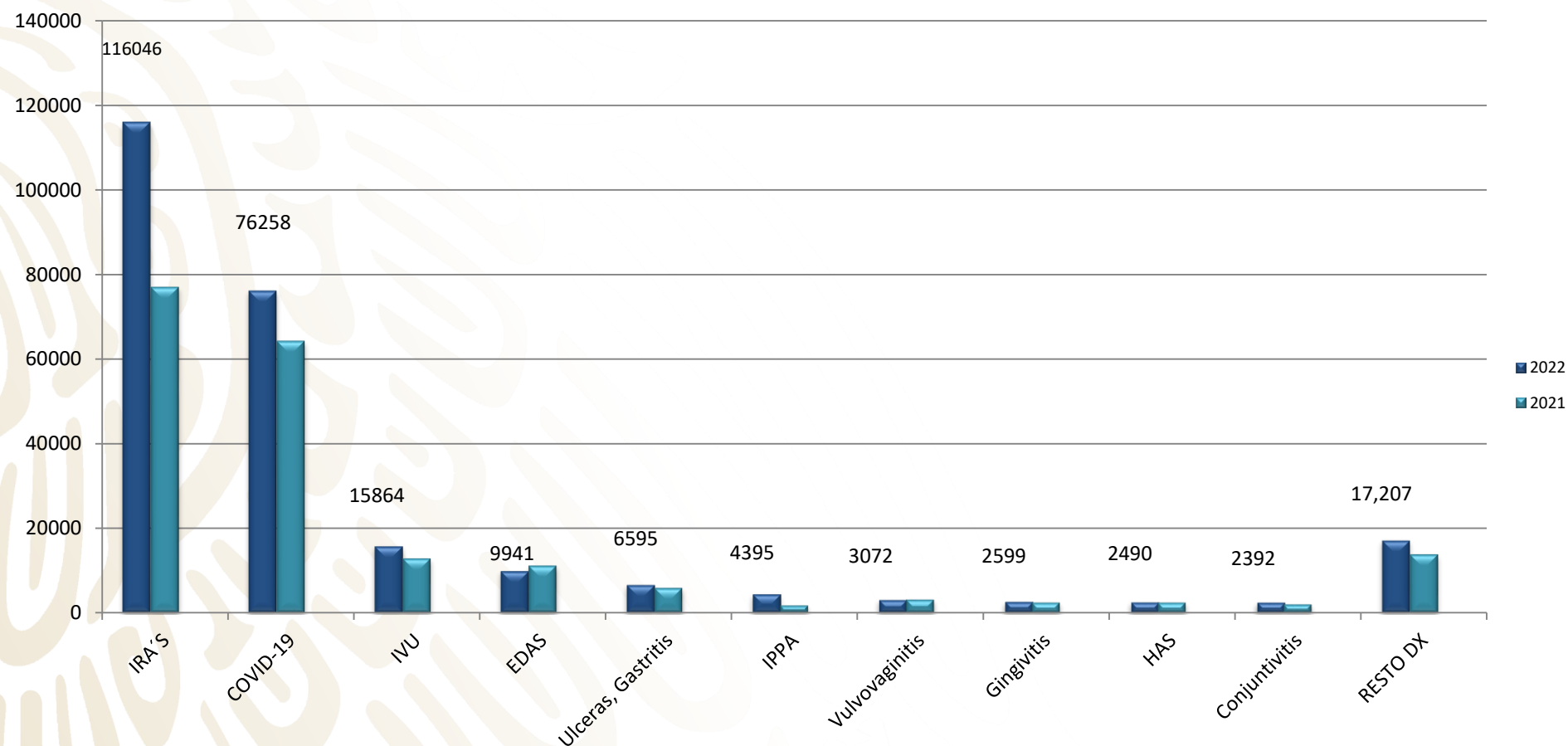
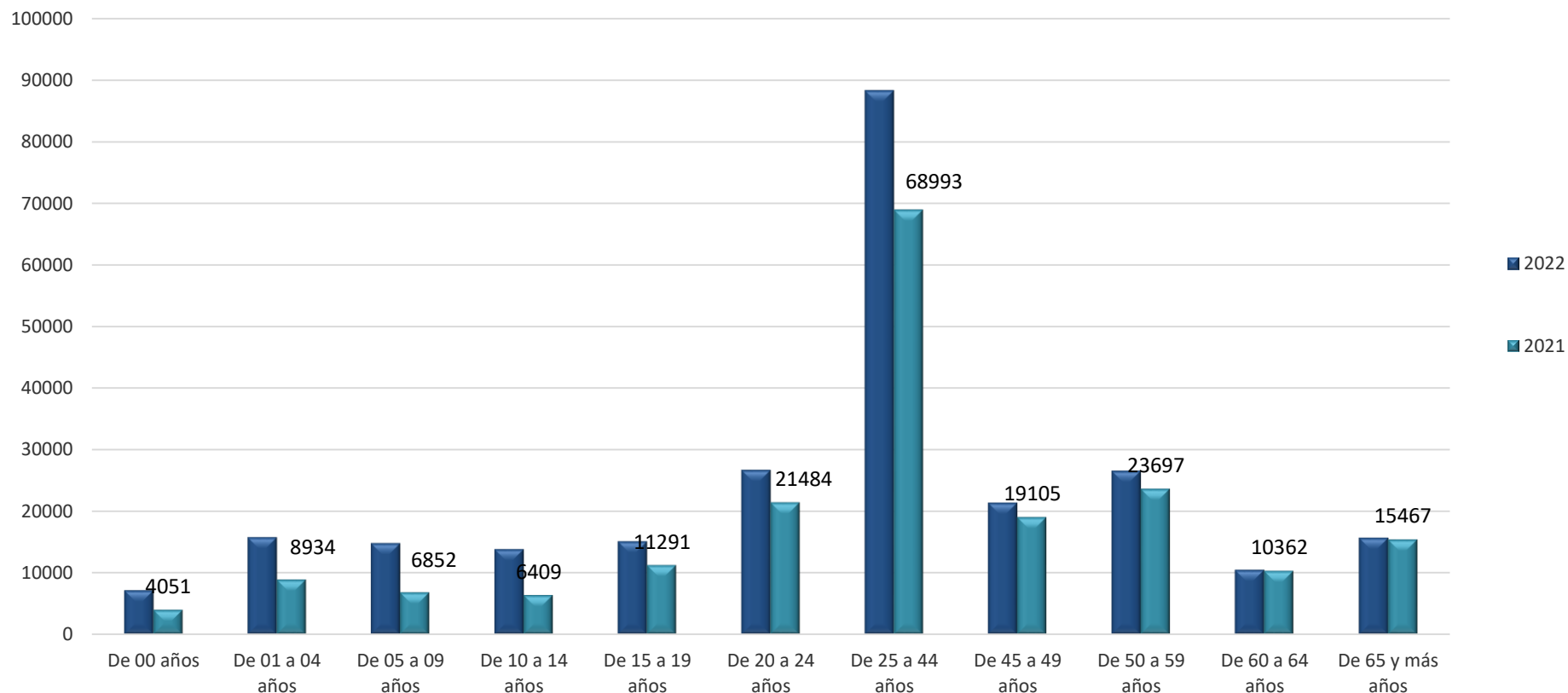

Semana Epidemiológica No. 7
del 13 al 19 de febrero del 2022

Boletín Epidemiológico Guanajuato

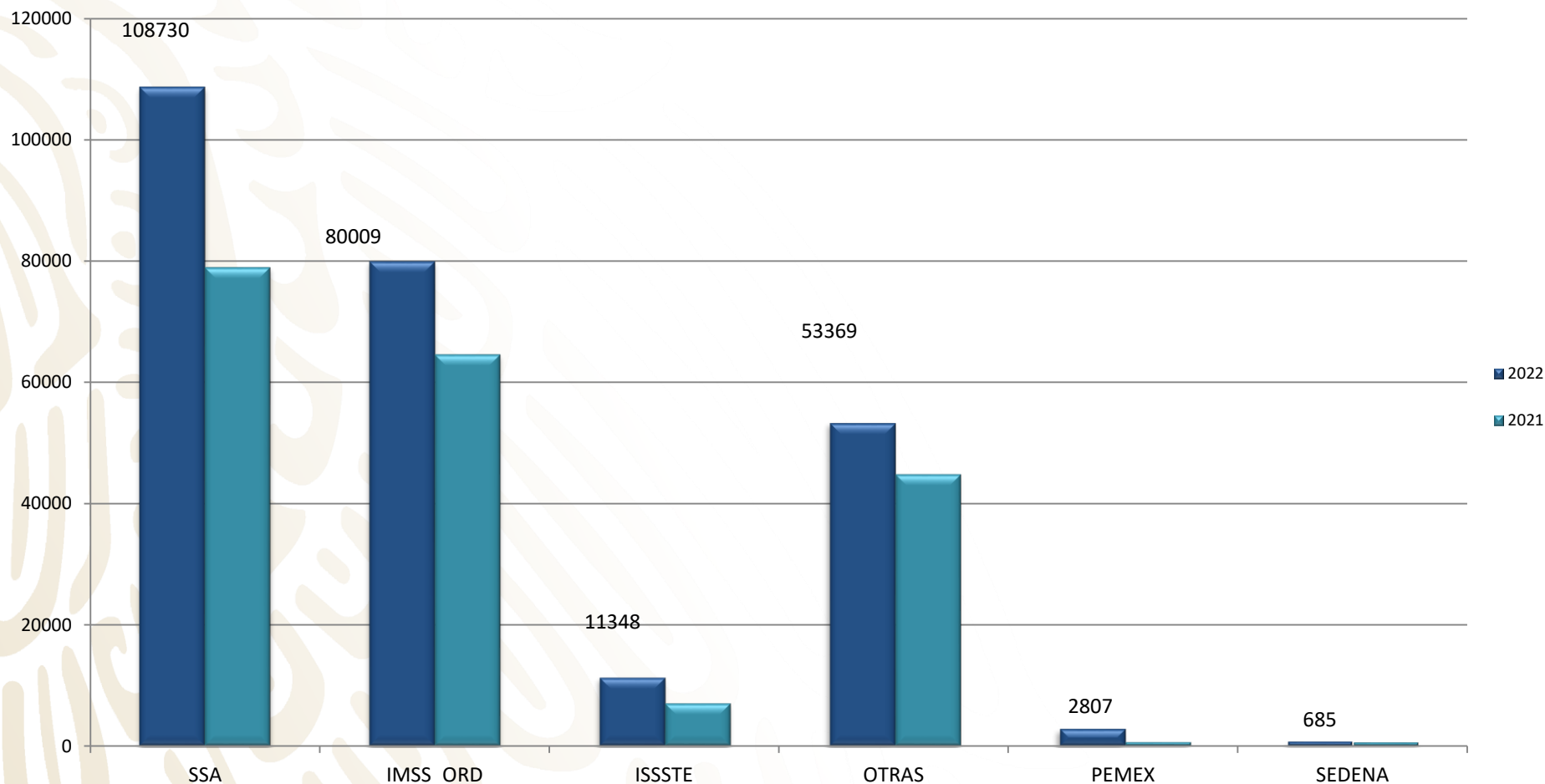
10 Principales Causas de Morbilidad Comparativo 2022 - 2021



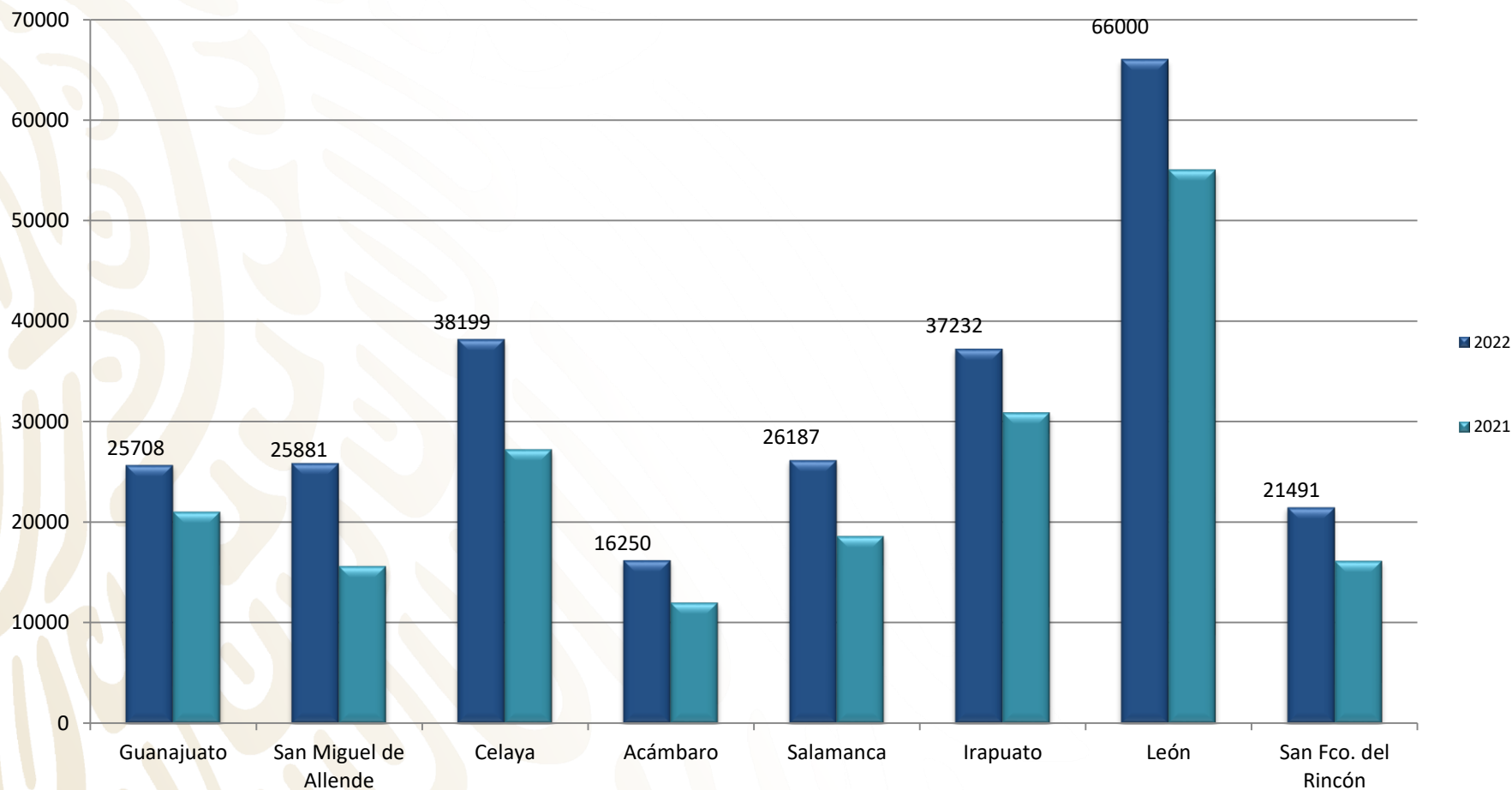
Carga de Morbilidad por Grupo de Edad 2022 - 2021



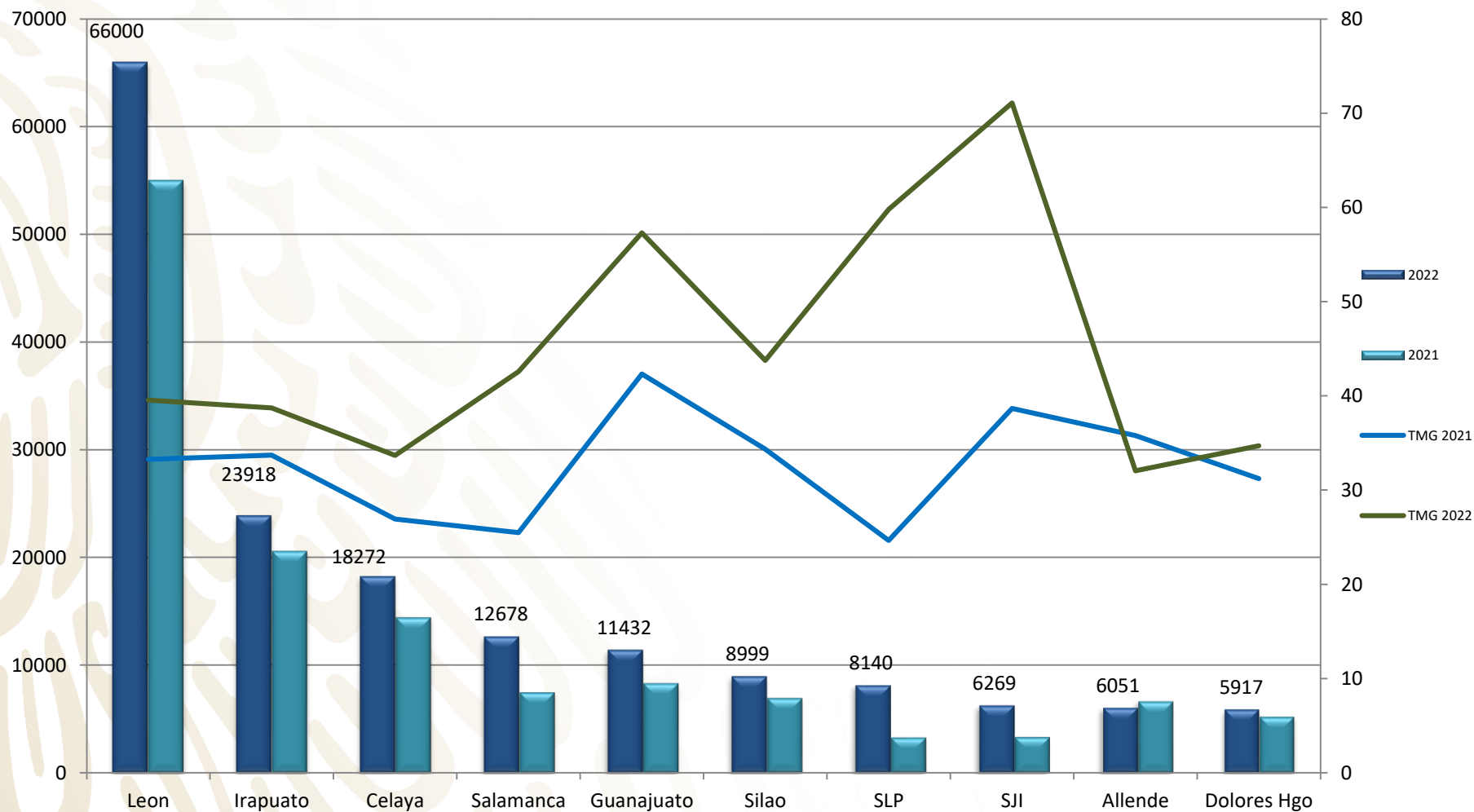
Comparativo total de Casos por Institución en Guanajuato 2022-2021



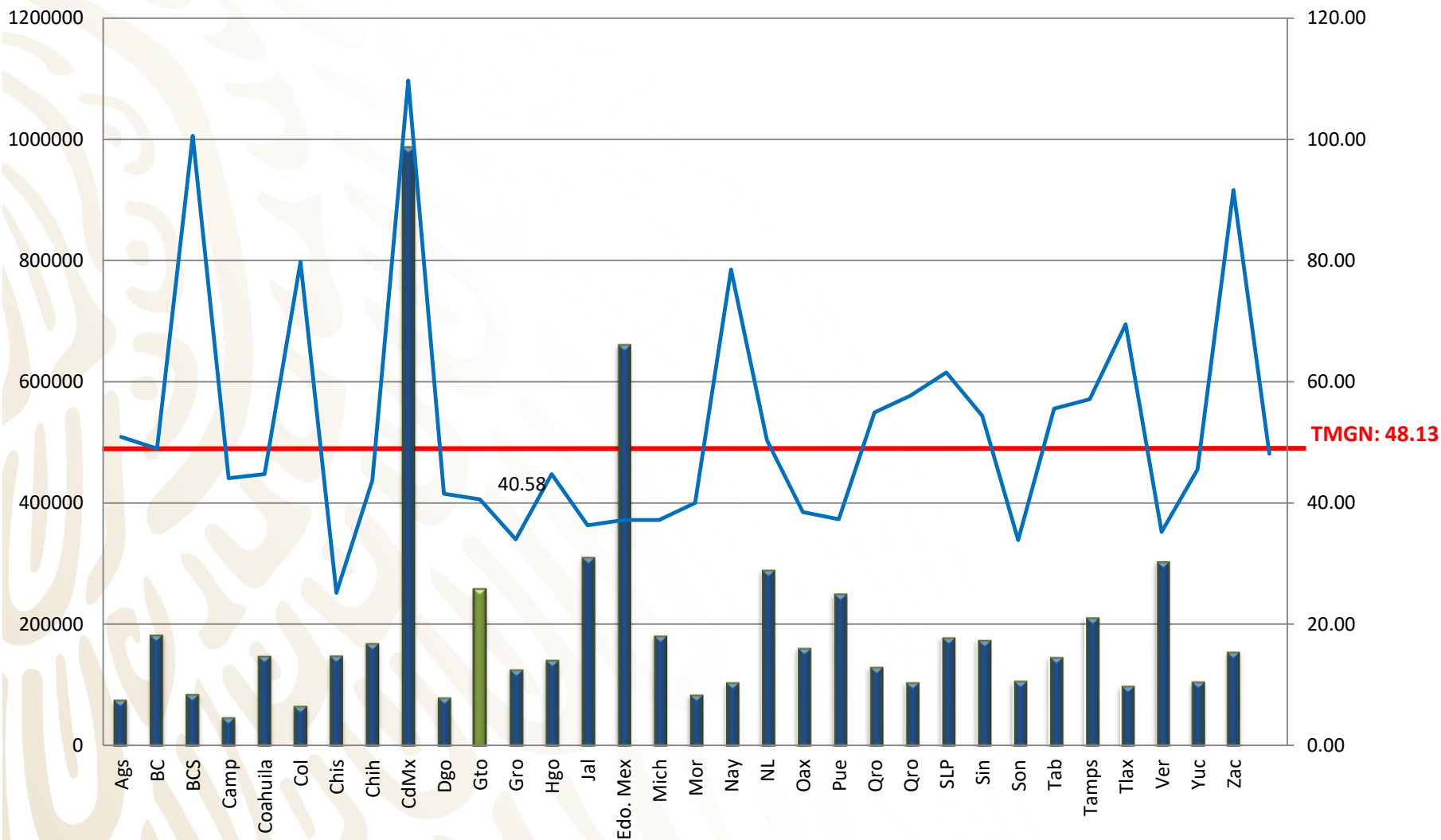
Comparativo de Casos por Jurisdicción Sanitaria 2022-2021



Municipios con Mayor Carga de Morbilidad en Guanajuato 2022-2021



Acumulado de Casos por Entidad Federativa y Tasa de Morbilidad General Nacional 2022



20 Principales Causas de Enfermedad 2022 – 2021 en Guanajuato

No.	Diagnóstico	SEMANA 7	Acumulado 2022	Acumulado 2021	Diferencia %
1	Infecciones respiratorias agudas	9,204	116,046	77,026	51
2	COVID-19	4,172	76,258	64,275	19
3	Infección de vías urinarias	2,569	15,864	12,835	24
4	Infecciones intestinales por otros organismos	1,730	9,941	11,168	-11
5	Úlceras, gastritis y duodenitis	1,011	6,595	5,901	12
6	Gingivitis y enfermedad periodontal	866	4,395	1,748	151
7	Intoxicación por picadura de alacrán	554	3,072	3,118	-1
8	Hipertensión arterial sistémica	436	2,599	2,409	8
9	Vulvovaginitis	475	2,490	2,430	2
10	Otitis media aguda	302	2,392	1,999	20
11	Diabetes mellitus tipo 2	360	2,026	1,578	28
12	Conjuntivitis	310	1,912	1,862	3
13	Obesidad	280	1,904	1,292	47
14	Influenza	158	1,557	349	346
15	Accidentes de transporte en vehículos	223	1,284	804	60
16	Violencia intrafamiliar	194	708	505	40
17	Neumonías y bronconeumonías	56	583	1,256	-54
18	Insuficiencia venosa periférica	126	506	413	23
19	Depresión	85	496	382	30
20	Mordeduras por perro	69	475	308	54

*Casos confirmados y sospechosos, información preliminar.

20 Principales Causas de Enfermedad en el País 2022 – 2021

No.	Diagnóstico	SEMANA 7	Acumulado 2022	Acumulado 2021	Diferencia %
1	COVID-19	140,696	2,442,660	1,379,686	77.0
2	Infecciones respiratorias agudas	189,388	2,275,258	1,318,674	72.5
3	Infección de vías urinarias	54,502	348,959	315,616	10.6
4	Infecciones intestinales por otros organismos	45,031	299,696	273,252	9.7
5	Úlceras, gastritis y duodenitis	16,681	110,314	105,283	4.8
6	Gingivitis y enfermedad periodontal	15,559	86,527	39,551	118.8
7	Hipertensión arterial sistémica	11,975	72,744	61,700	17.9
8	Obesidad	13,973	69,522	45,942	51.3
9	Vulvovaginitis	9,493	57,346	54,793	4.7
10	Otitis media aguda	8,637	54,849	49,941	9.8
11	Conjuntivitis	9,078	54,285	44,455	22.1
12	Diabetes mellitus Tipo 2	6,718	53,764	50,231	7.0
13	Faringitis y amigdalitis estreptocócicas	2,485	30,762	18,459	66.7
14	Intoxicación por picadura de alacrán	3,390	22,085	22,277	-0.9
15	Neumonías y Bronconeumonías	1,895	18,409	30,376	-39.4
16	Asma	2,560	17,135	11,921	43.7
17	Accidentes de transporte en vehículos con motor	2,890	17,069	12,658	34.8
18	Insuficiencia vascular periférica	790	15,802	25,582	-38.2
19	Depresión	1,907	15,627	11,109	40.7
20	Candidiasis urogenital	2,548	14,446	10,617	36.1

*Casos confirmados y sospechosos, información preliminar.

Diagnósticos de Vigilancia Epidemiológica Especial 2022-2021



No.	Diagnóstico	SEMANA 7	Acumulado 2022	Acumulado 2021	Diferencia %
1	Infección por el VIH	12	57	73	-21.9
2	Hepatitis C	1	5	1	400.0
3	Sífilis congénita	-	9	0	0.0
1	Tuberculosis Respiratoria	-	16	23	-30.4
2	Tuberculosis Meningea	-	2	2	0.0
3	Lepra	-	0	2	-100.0
1	* Dengue no grave	-	2	9	-77.8
2	*Dengue con signos de alarma	-	0	0	0.0
3	*Dengue grave	-	0	0	0.0
4	Zika	-	0	0	0.0
5	Enfermedad de Chagas	1	3	14	-78.6
1	Hepatitis Aguda tipo A	3	11	10	10.0
2	Enteritis Debida a Rotavirus	1	1	24	-95.8
3	Brucelosis	-	4	1	300.0
1	Enfermedad Febril Exantemática	5	31	12	158.3
2	Síndrome Coqueluchoide	4	16	1	1500.0
3	Tosferina	-	0	0	0.0
4	ESAVI's	2	26	252	-89.7
5	Tetanos	-	0	0	0.0
6	Parálisis Flácida Aguda	-	7	4	0.0
1	Intoxicación por Picadura de Alacran	554	3,072	3,118	-1.5
2	Intoxicación por Plaguicidas	3	11	5	120.0
3	Intoxicación Por Ponzofia Animales	48	286	172	66.3
1	COVID-19	4,172	76,258	64,275	18.64332944
2	Influenza	164	1,557	349	346.1
3	Neumonías y Bronconeumonías	56	583	1,256	-53.6

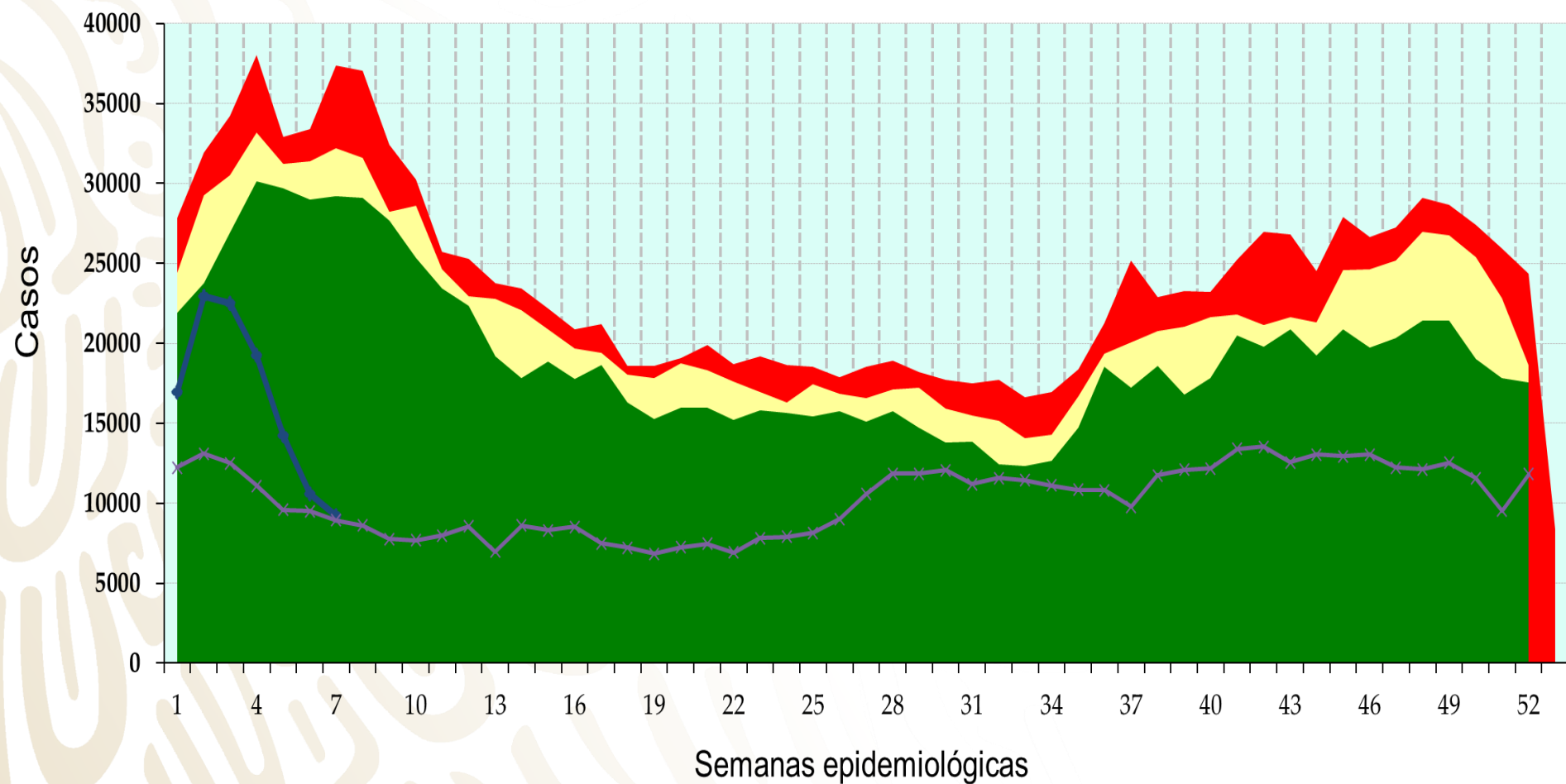
*Casos confirmados y sospechosos, información preliminar.

Canales Endémicos de Interés Epidemiológico

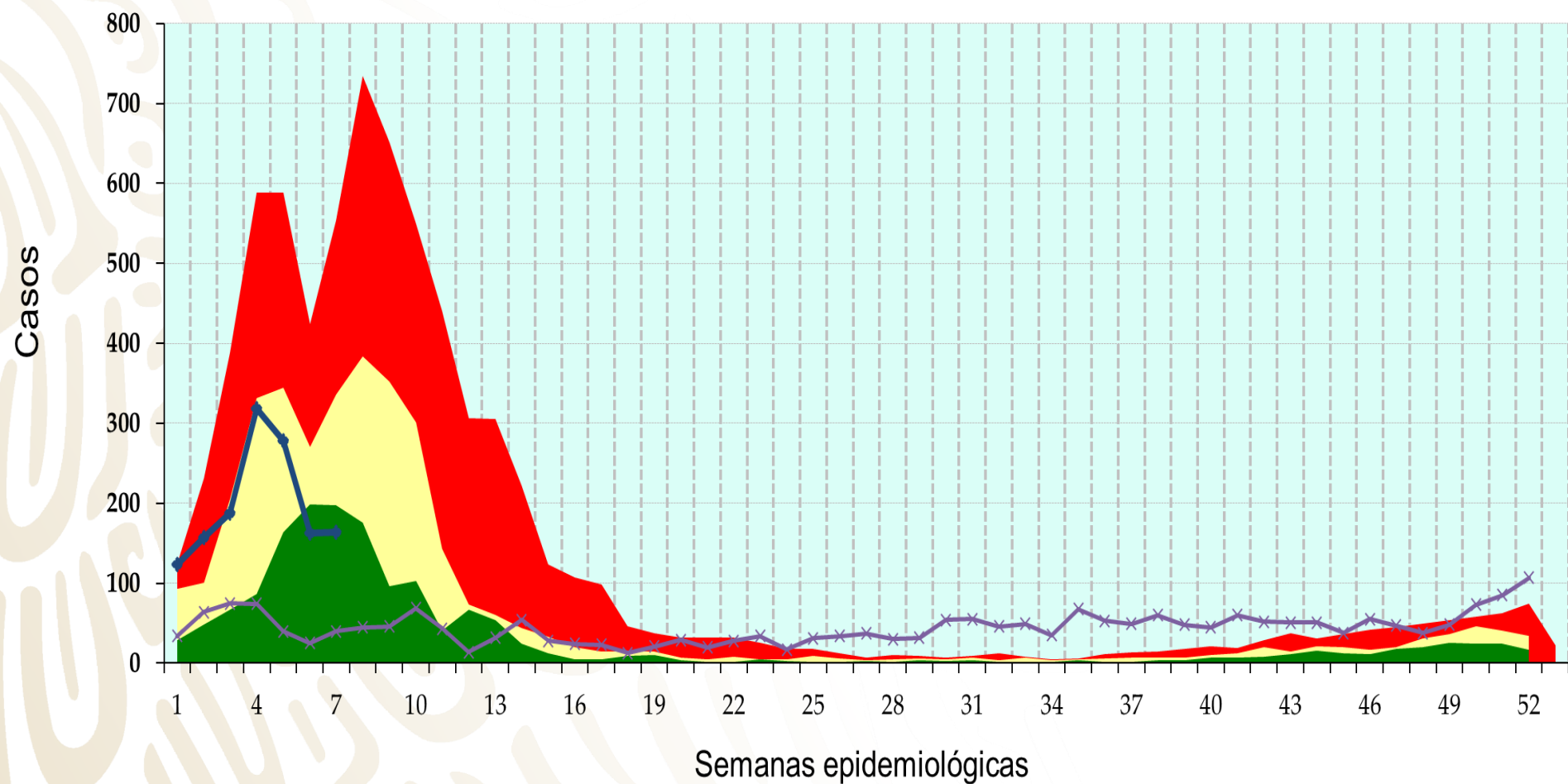
Semana 7, 2022

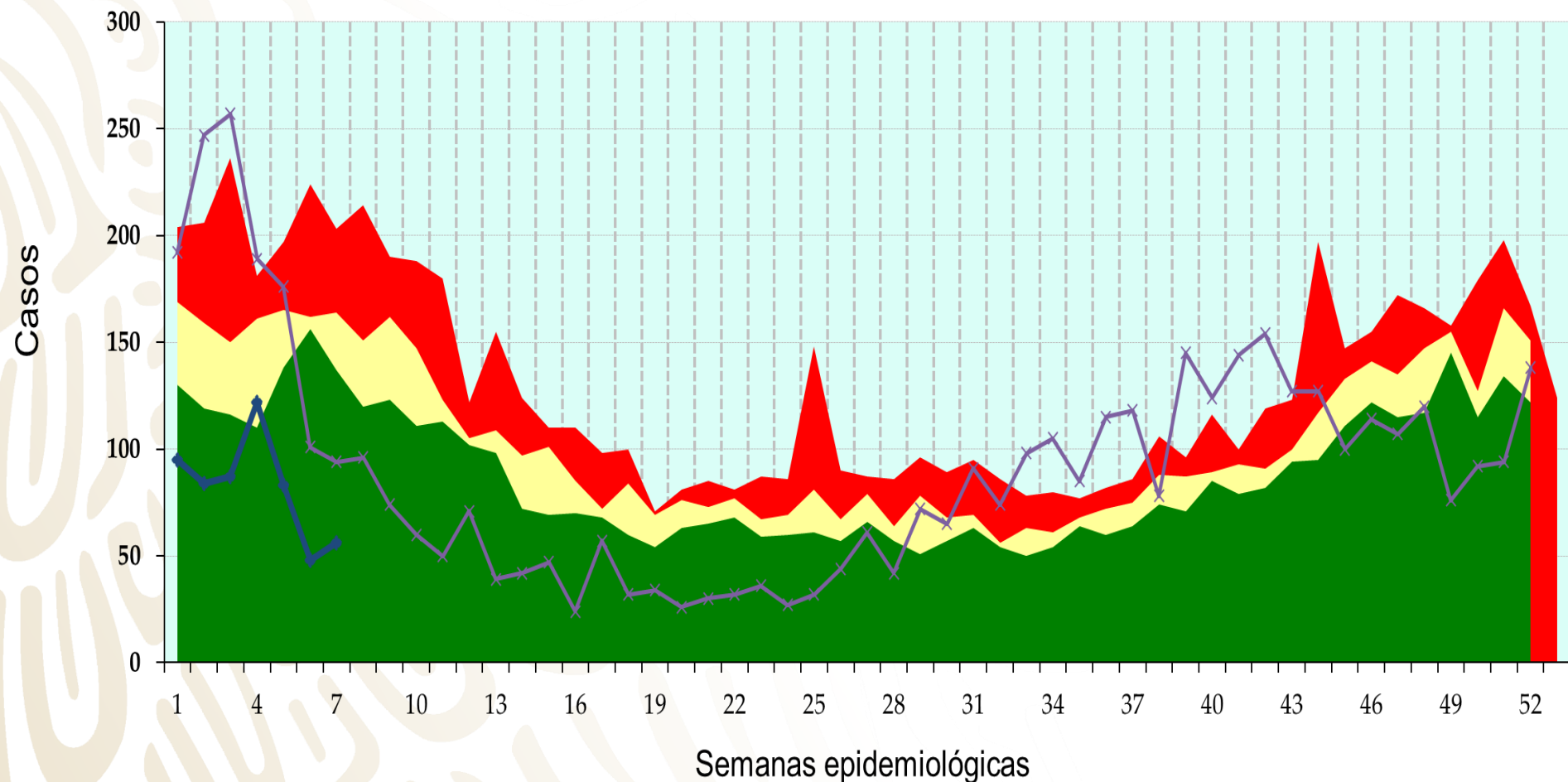
Infecciones Respiratorias Agudas

q1 mediana q3 2021 2022



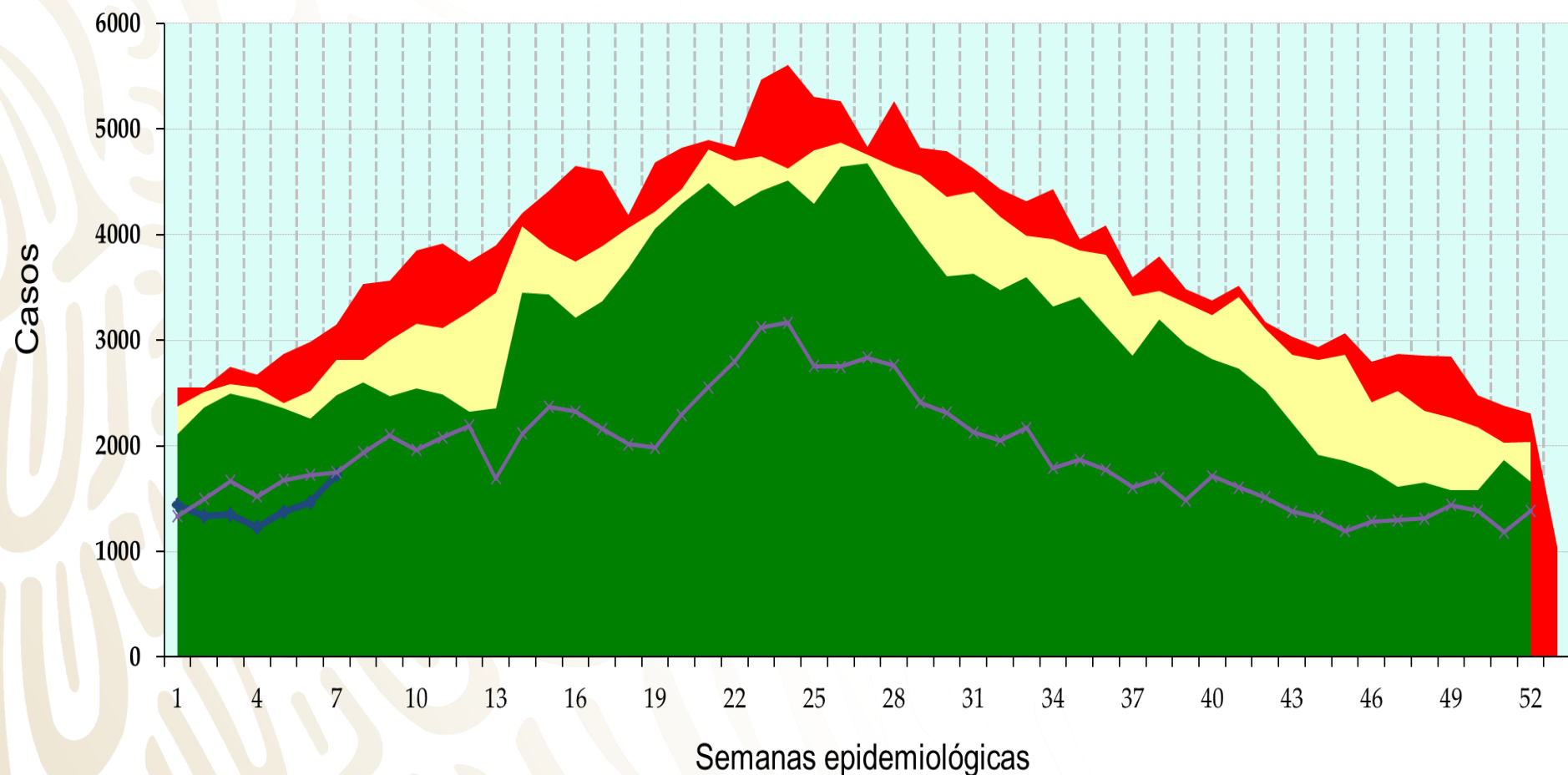
q1 mediana q3 2021 2022



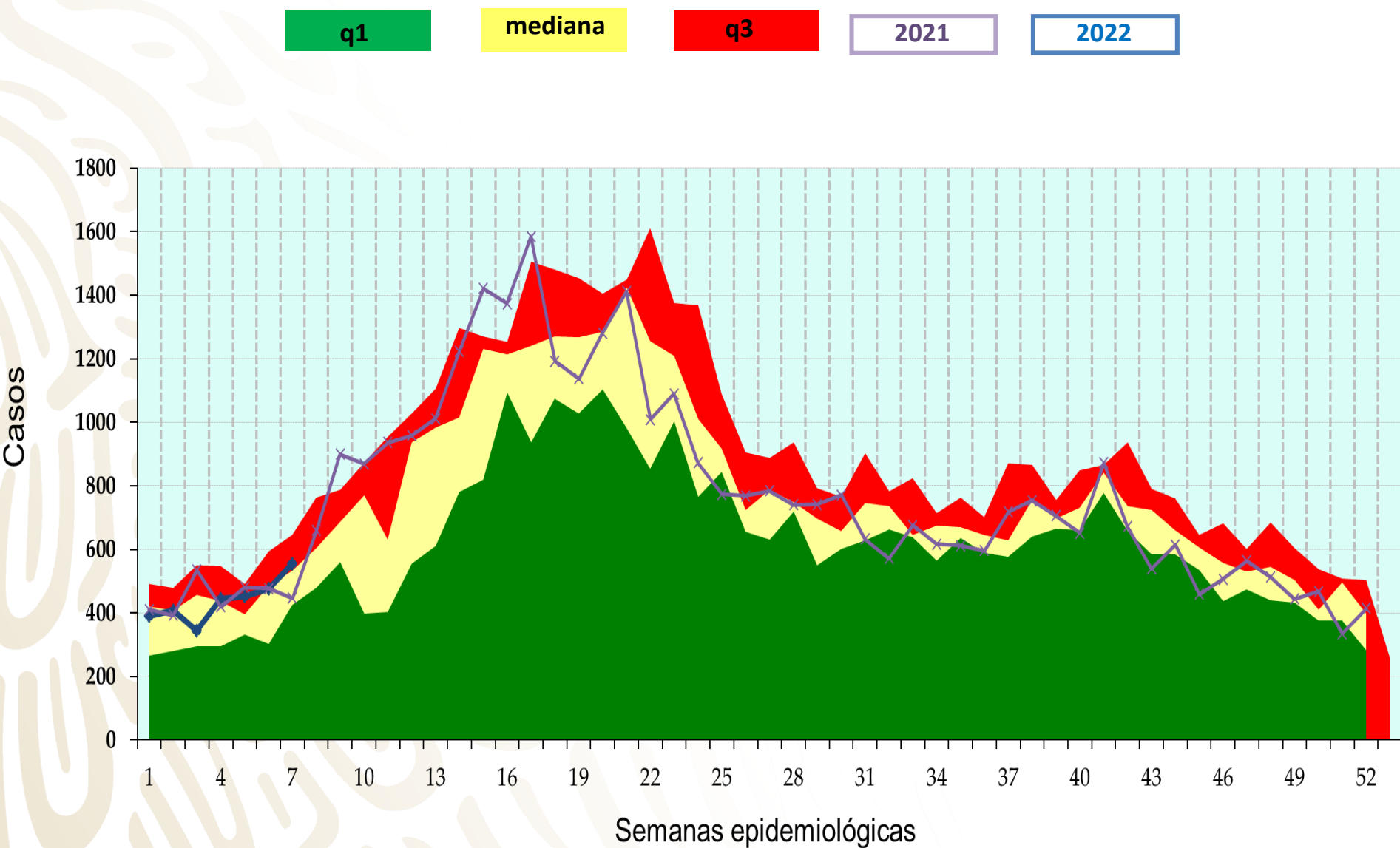


Infecciones Intestinales por Otros Organismos

q1 mediana q3 2021 2022



Intoxicación por Picadura de Alacrán



Infección por el Virus de la Inmunodeficiencia Humana

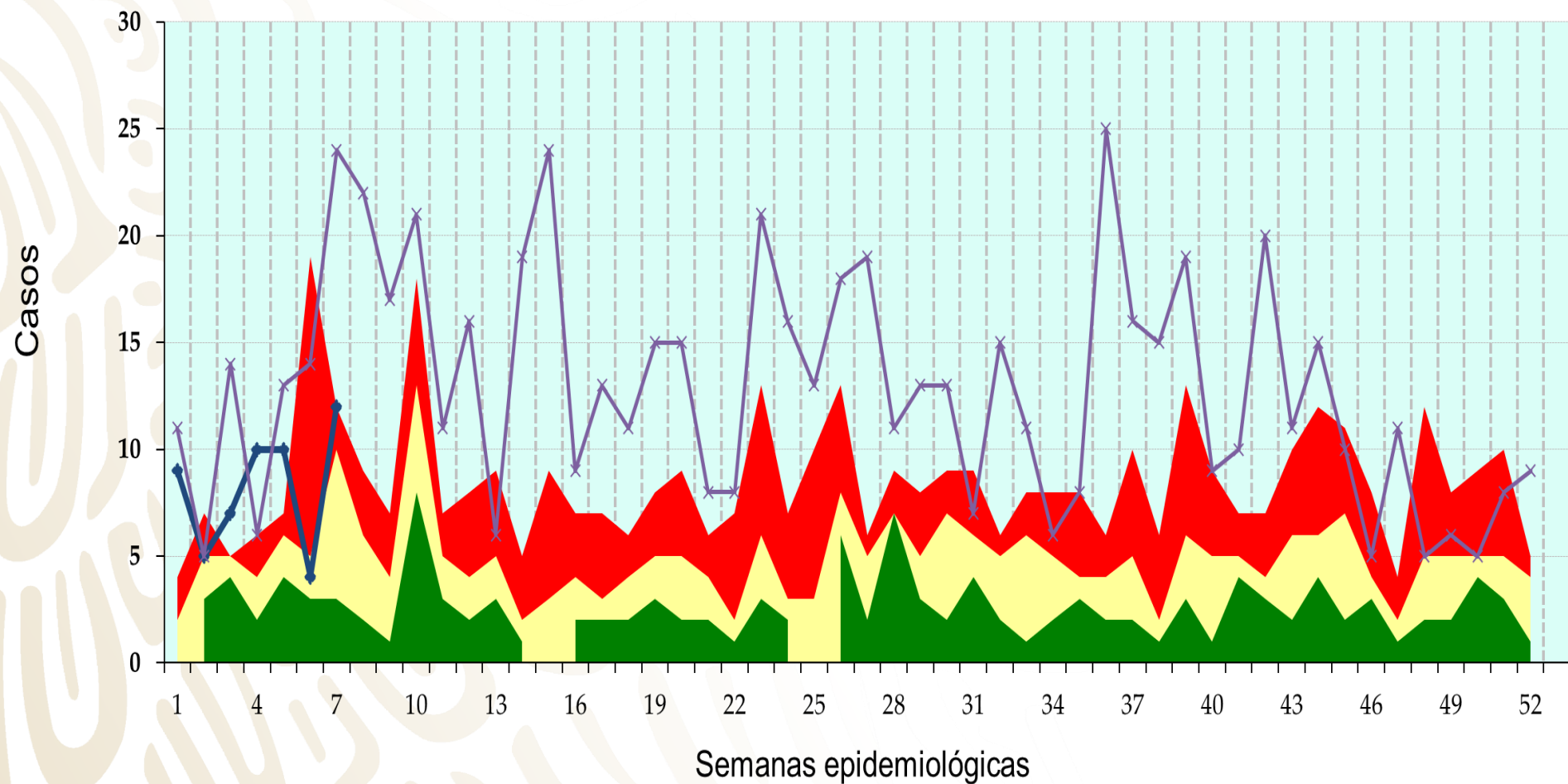
q1

mediana

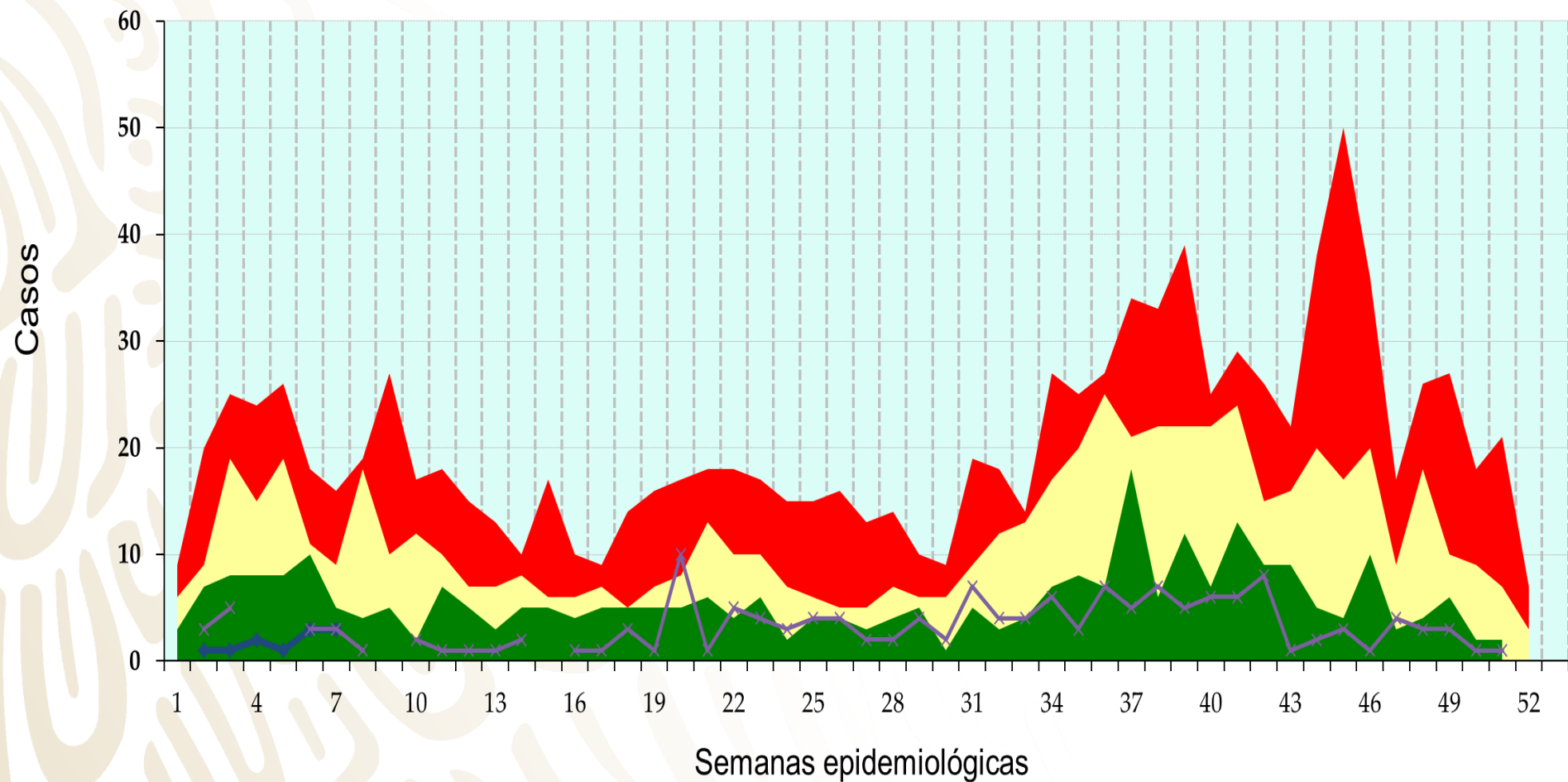
q3

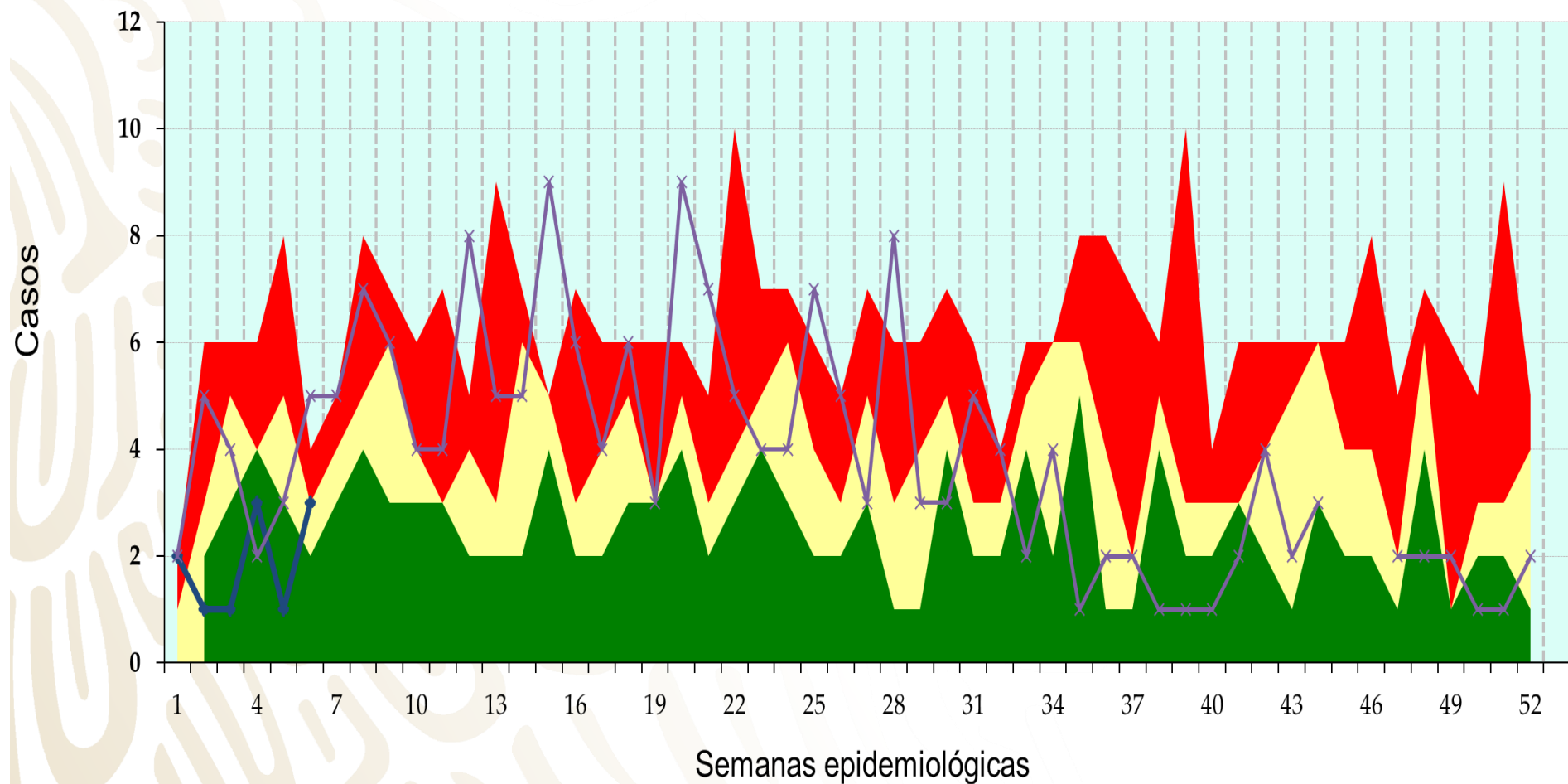
2021

2022



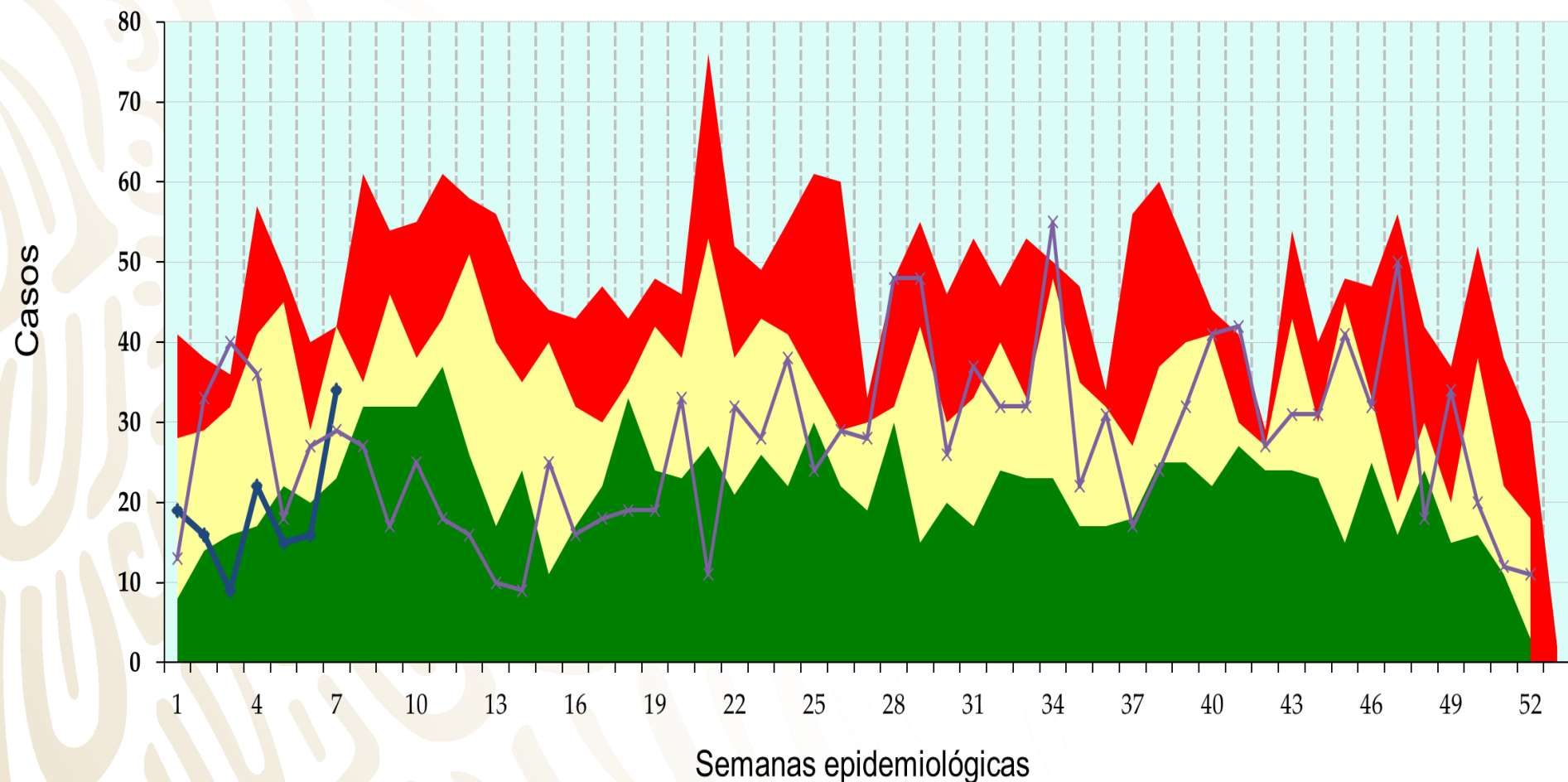
q1 mediana q3 2021 2022



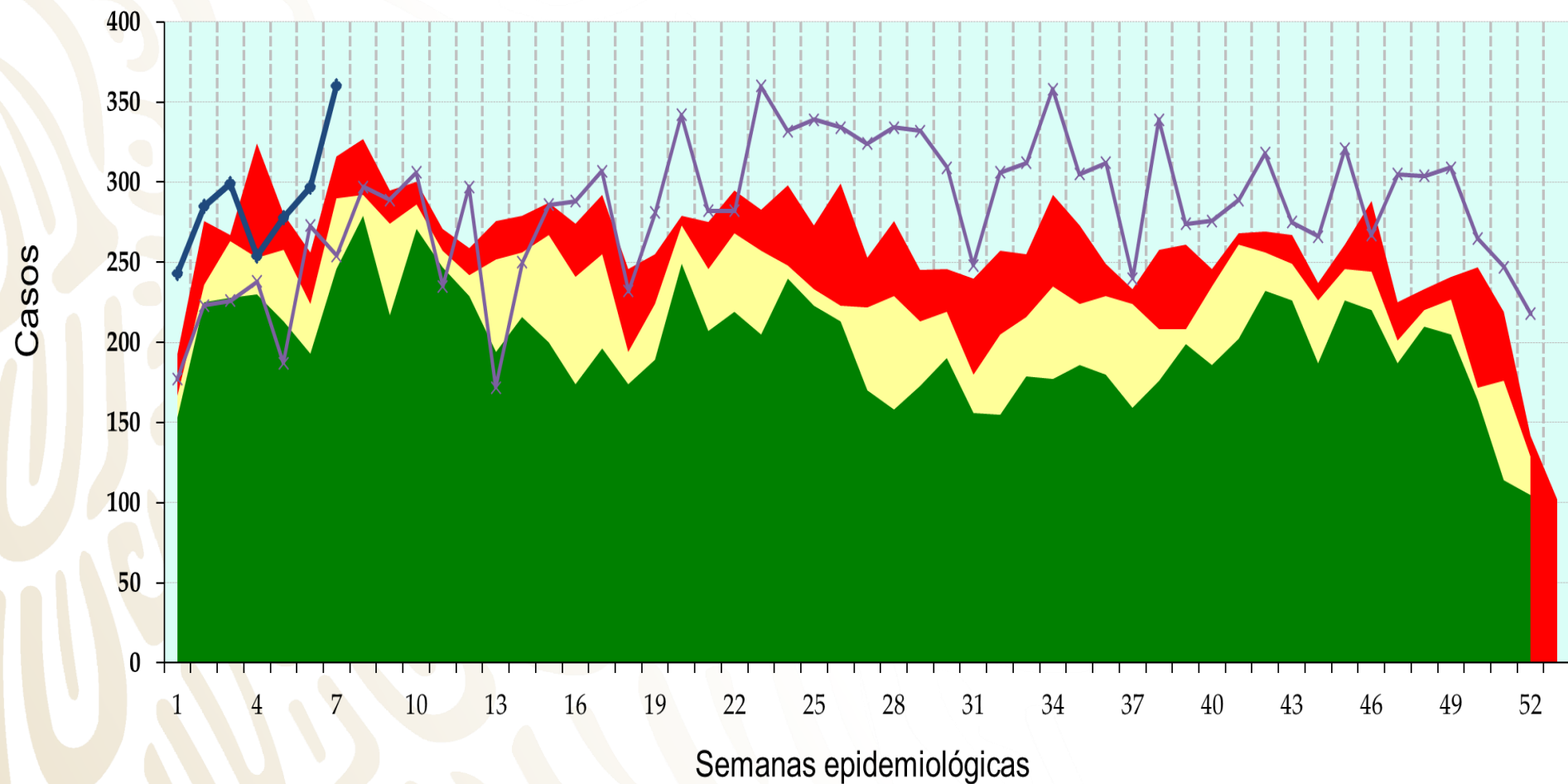


Displasia Cervical Leve y Moderada

q1 mediana q3 2021 2022



q1 mediana q3 2021 2022



q1

mediana

q3

2021

2022

