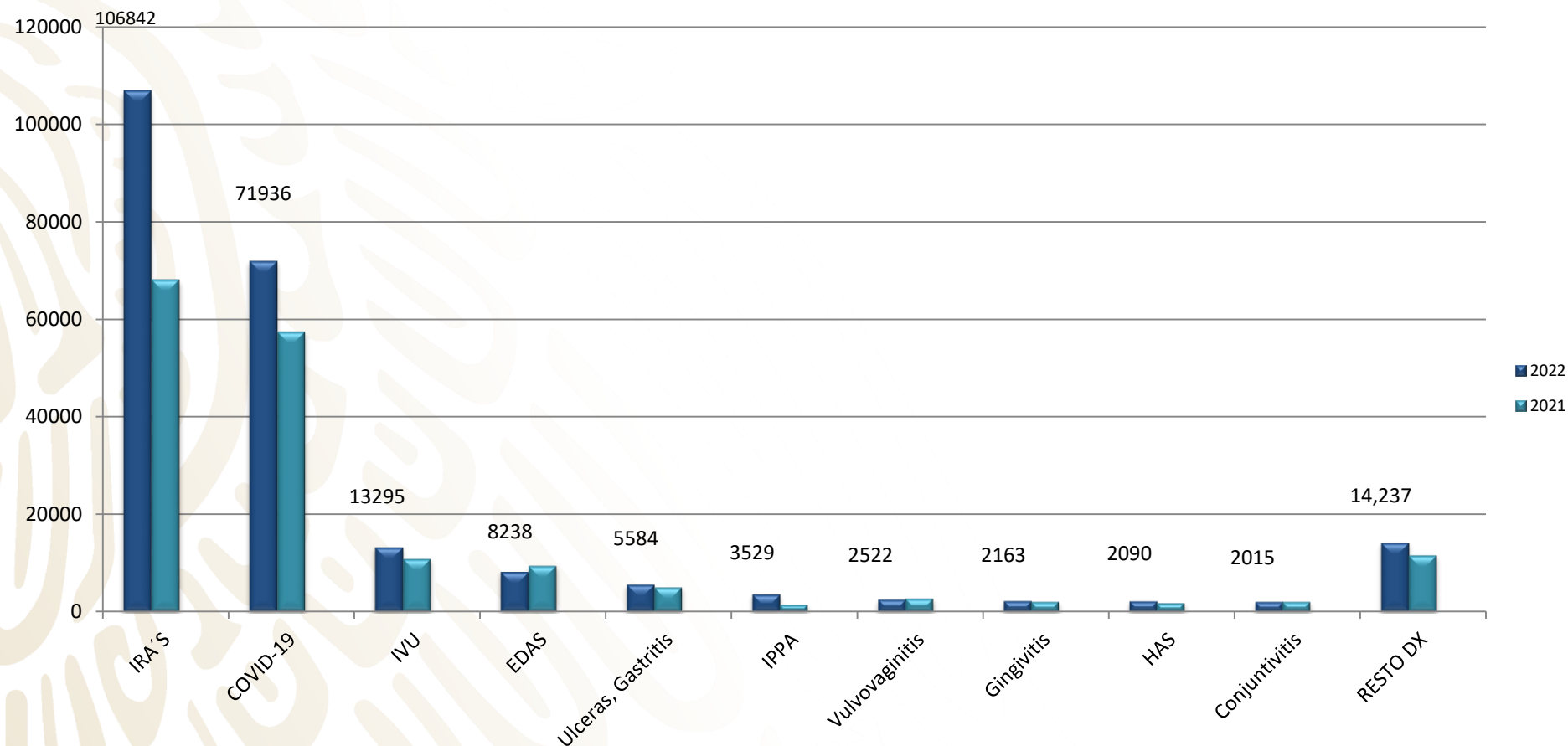
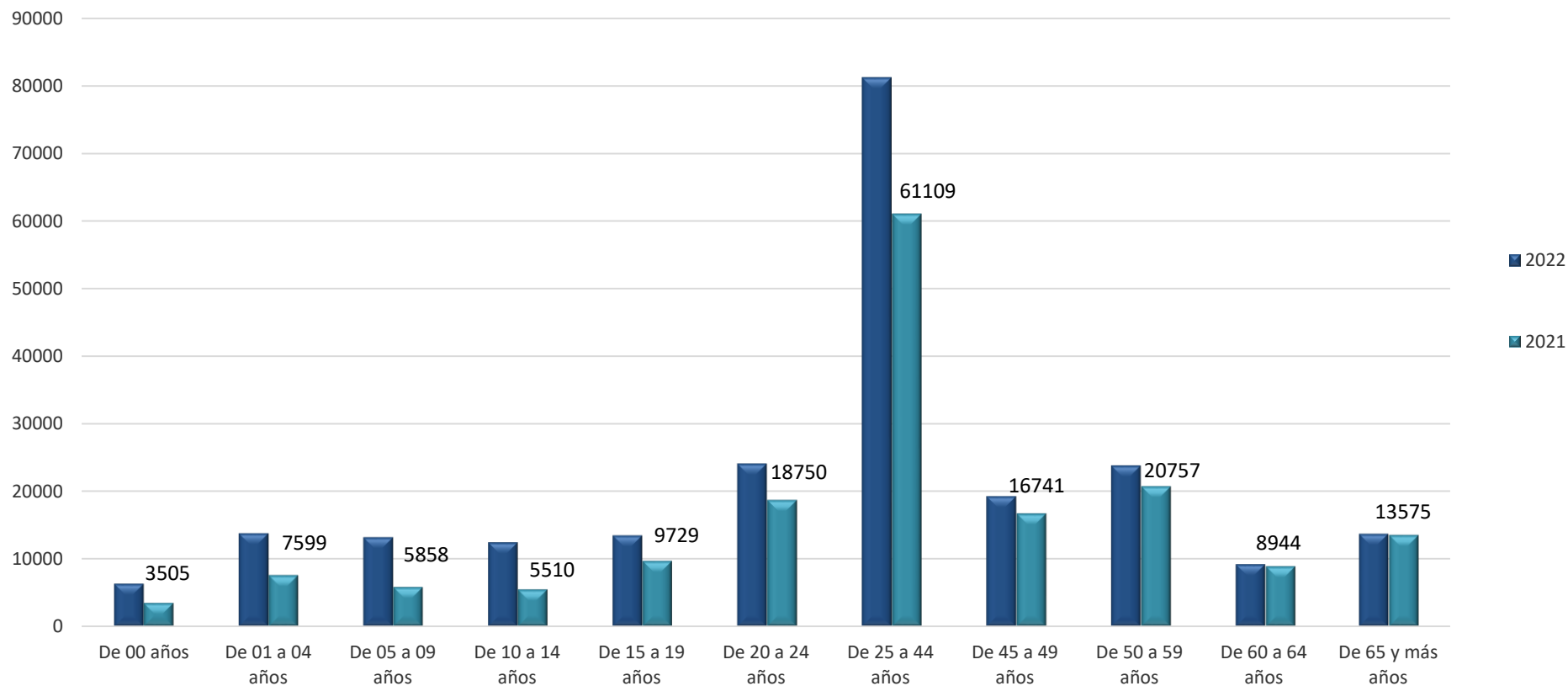

Semana Epidemiológica No. 6
del 6 al 12 de febrero del 2022

Boletín Epidemiológico Guanajuato

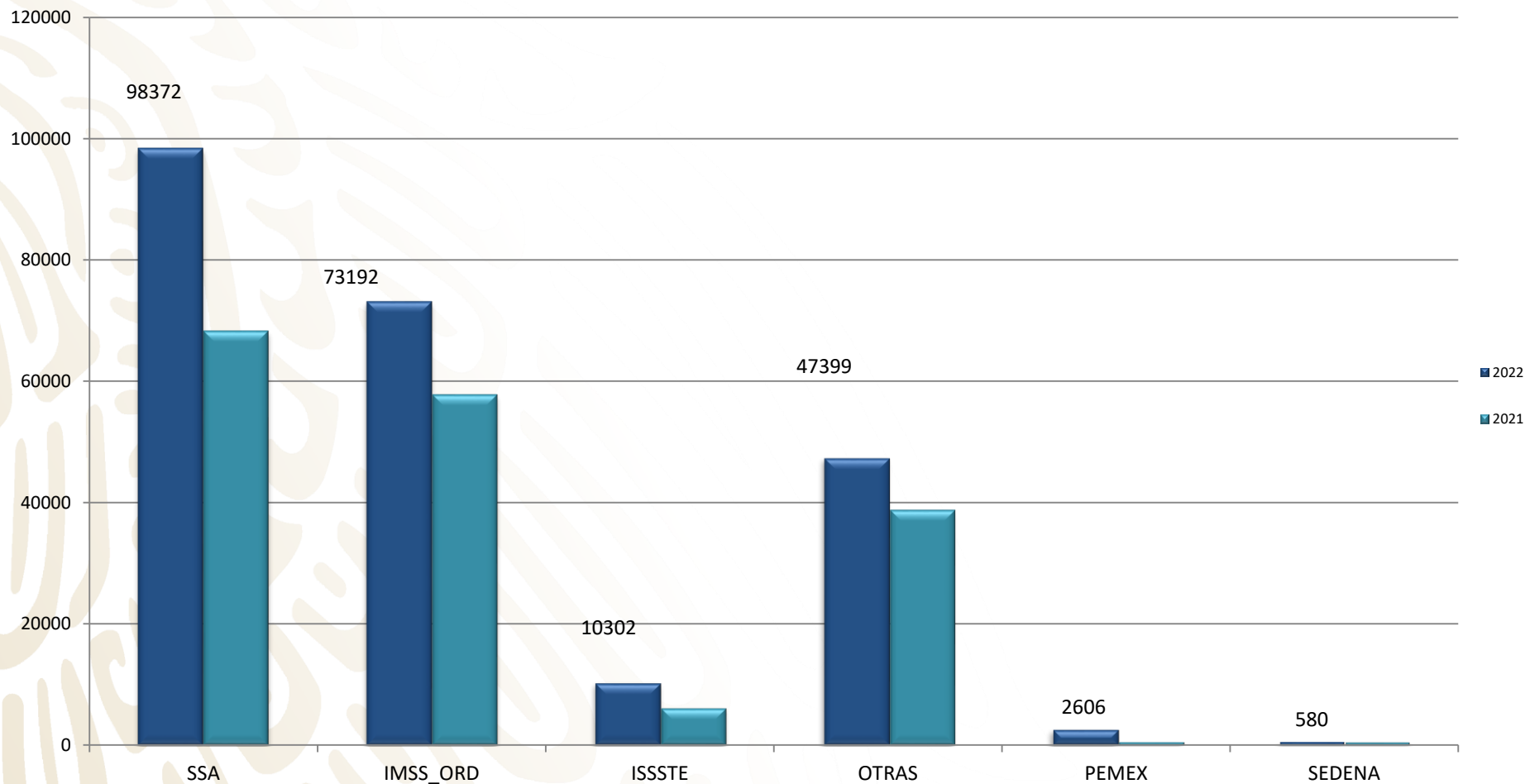
10 Principales Causas de Morbilidad Comparativo 2022 - 2021



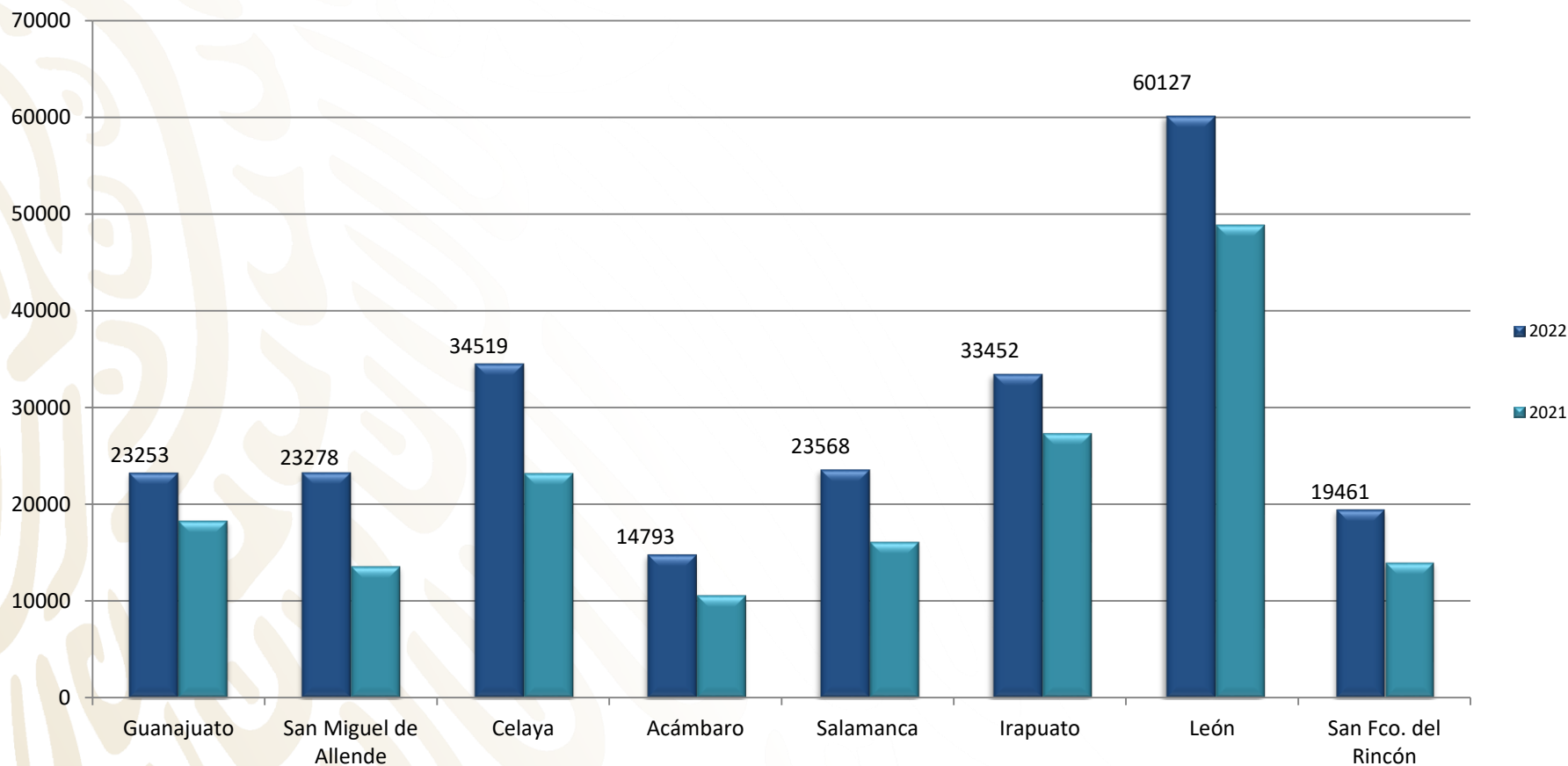
Carga de Morbilidad por Grupo de Edad 2022 - 2021



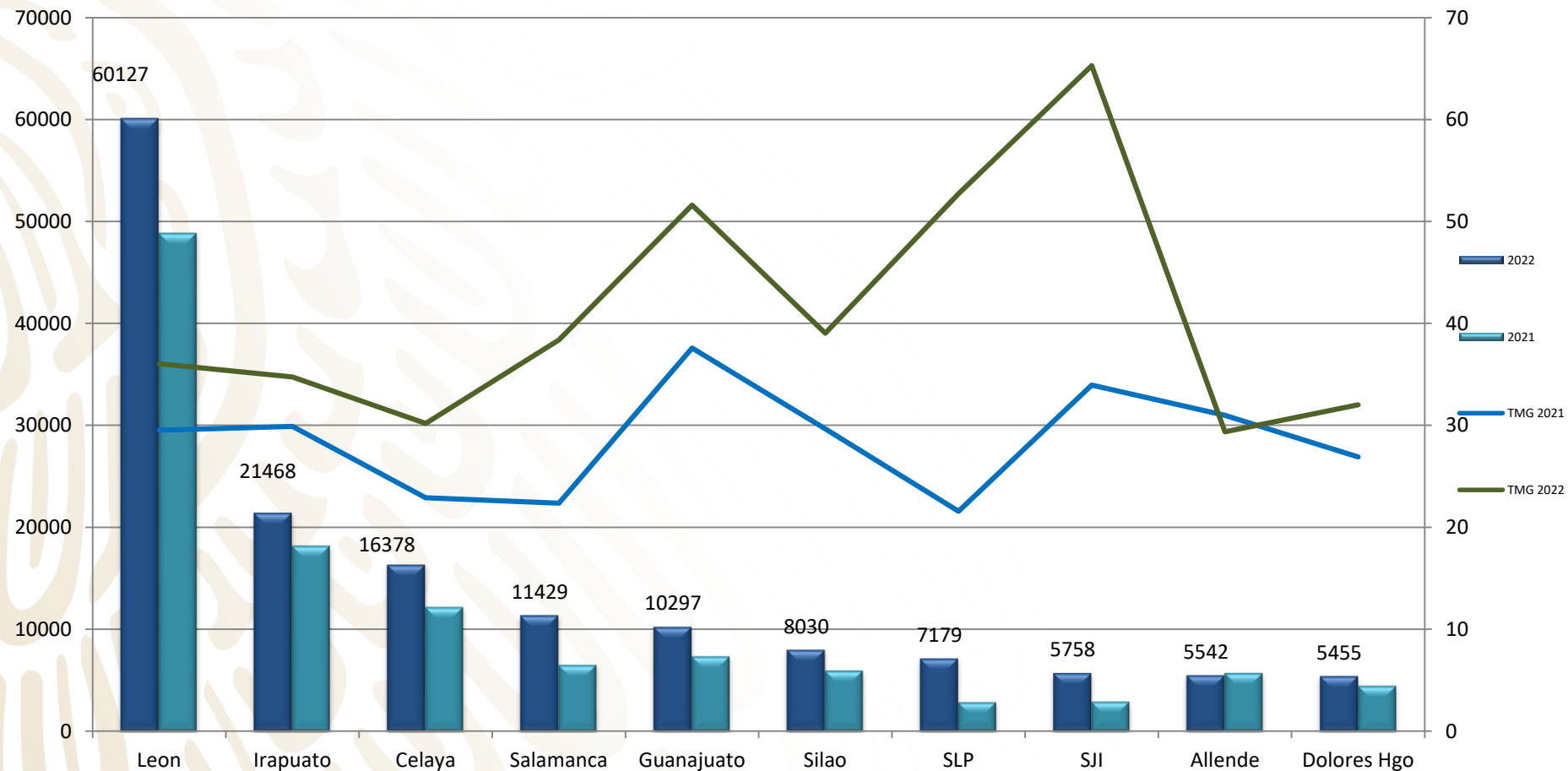
Comparativo total de Casos por Institución en Guanajuato 2022-2021



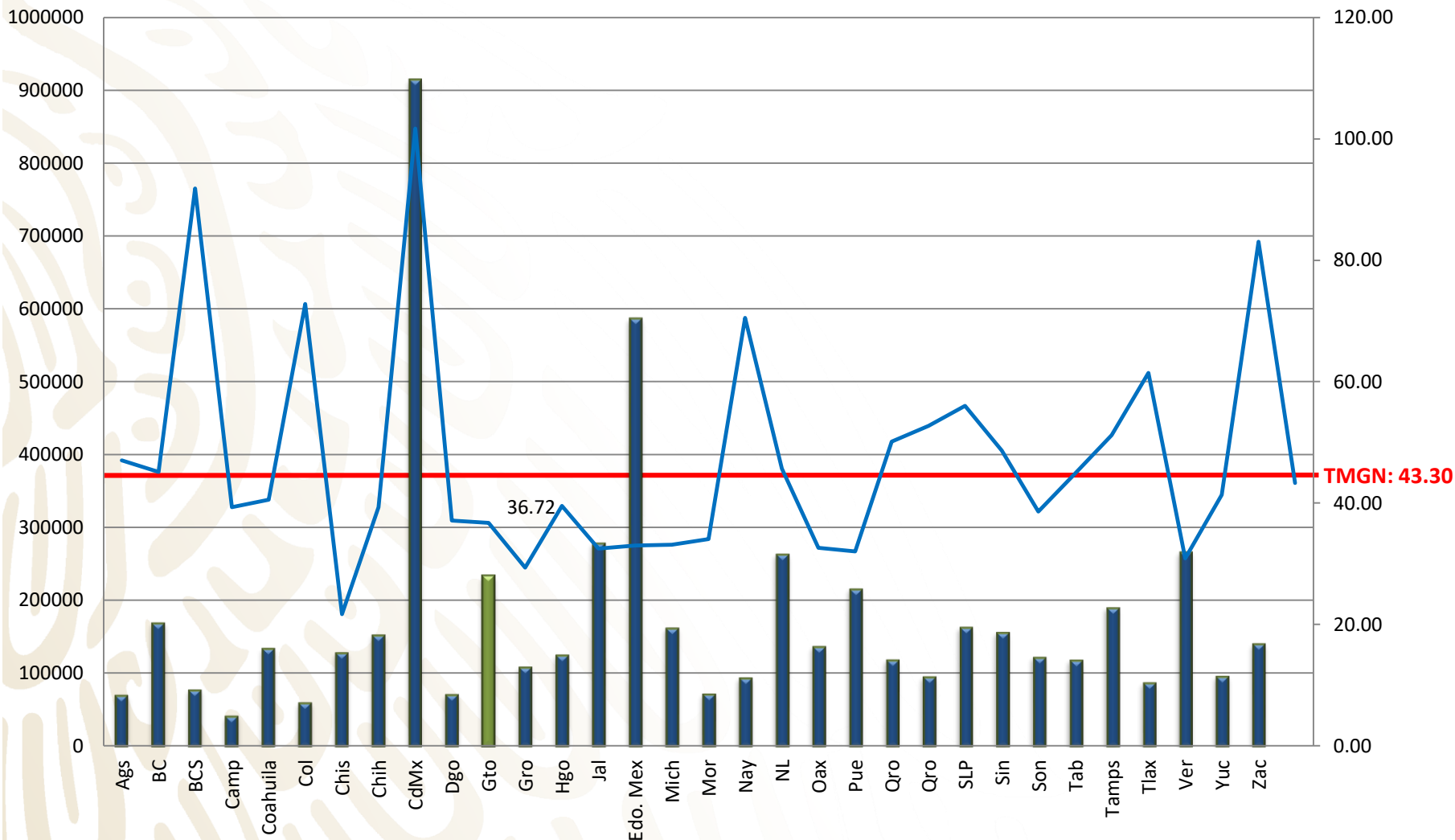
Comparativo de Casos por Jurisdicción Sanitaria 2022-2021



Municipios con Mayor Carga de Morbilidad en Guanajuato 2022-2021



Acumulado de Casos por Entidad Federativa y Tasa de Morbilidad General Nacional 2022



20 Principales Causas de Enfermedad 2022 – 2021 en Guanajuato

No.	Diagnóstico	SEMANA 6	Acumulado 2022	Acumulado 2021	Diferencia %
1	Infecciones respiratorias agudas	10,602	106,842	68,082	57
2	COVID-19	5,475	71,936	57,380	25
3	Infección de vías urinarias	2,180	13,295	10,863	22
4	Infecciones intestinales por otros organismos	1,469	8,238	9,416	-13
5	Úlceras, gastritis y duodenitis	944	5,584	4,976	12
6	Gingivitis y enfermedad periodontal	655	3,529	1,397	153
7	Intoxicación por picadura de alacrán	476	2,522	2,672	-6
8	Hipertensión arterial sistémica	395	2,163	2,001	8
9	Otitis media aguda	275	2,090	1,749	19
10	Vulvovaginitis	394	2,015	1,998	1
11	Diabetes mellitus tipo 2	297	1,666	1,324	26
12	Obesidad	246	1,624	1,065	52
13	Conjuntivitis	290	1,602	1,556	3
14	Influenza	163	1,242	309	302
15	Accidentes de transporte en vehículos	196	1,061	677	57
16	Neumonías y bronconeumonías	48	527	1,162	-55
17	Violencia intrafamiliar	139	514	401	28
18	Insuficiencia venosa periférica	77	407	262	55
19	Mordeduras por perro	72	406	260	56
20	Depresión	92	394	328	20

*Casos confirmados y sospechosos, información preliminar.

20 Principales Causas de Enfermedad en el País 2022 – 2021

No.	Diagnóstico	SEMANA 6	Acumulado 2022	Acumulado 2021	Diferencia %
1	COVID-19	173,427	2,302,898	1,237,074	86.2
2	Infecciones respiratorias agudas	190,069	2,057,758	1,160,759	77.3
3	Infección de vías urinarias	44,580	289,056	268,519	7.6
4	Infecciones intestinales por otros organismos	34,788	247,954	231,114	7.3
5	Úlceras, gastritis y duodenitis	13,702	91,492	89,592	2.1
6	Gingivitis y enfermedad periodontal	11,242	70,404	32,944	113.7
7	Hipertensión arterial sistémica	9,696	59,791	51,980	15.0
8	Obesidad	8,504	54,899	38,999	40.8
9	Vulvovaginitis	7,528	46,790	46,205	1.3
10	Otitis media aguda	5,759	45,661	43,443	5.1
11	Conjuntivitis	7,170	45,304	41,820	8.3
12	Diabetes mellitus Tipo 2	7,092	44,437	37,550	18.3
13	Faringitis y amigdalitis estreptocócicas	2,740	27,600	16,319	69.1
14	Intoxicación por picadura de alacrán	2,550	18,283	19,205	-4.8
15	Neumonías y Bronconeumonías	1,939	16,299	27,042	-39.7
16	Asma	2,092	14,147	9,959	42.1
17	Accidentes de transporte en vehículos con motor	2,348	14,071	10,782	30.5
18	Insuficiencia vascular periférica	1,605	13,504	9,682	39.5
19	Depresión	1,959	11,678	8,980	30.0
20	Candidiasis urogenital	1,812	11,346	12,141	-6.5

*Casos confirmados y sospechosos, información preliminar.

Diagnósticos de Vigilancia Epidemiológica Especial 2022-2021

No.	Diagnóstico	SEMANA 6	Acumulado 2022	Acumulado 2021	Diferencia %
1	Infección por el VIH	4	45	55	-18.2
2	Hepatitis C	-	4	0	N/A
3	Sífilis congénita	-	8	0	N/A
1	Tuberculosis Respiratoria	3	12	19	-36.8
2	Tuberculosis Meningea	-	2	2	0.0
3	Lepra	-	0	2	-100.0
1	* Dengue no grave	-	2	7	-71.4
2	*Dengue con signos de alarma	-	0	0	0.0
3	*Dengue grave	-	0	0	0.0
4	Zika	-	0	0	0.0
5	Enfermedad de Chagas	1	2	9	-77.8
1	Hepatitis Aguda tipo A	3	8	8	0.0
2	Enteritis Debida a Rotavirus	-	0	17	-100.0
3	Brucelosis	-	3	1	200.0
1	Enfermedad Febril Exantemática	5	26	9	188.9
2	Síndrome Coqueluchoide	-	12	0	NA
3	Tosferina	-	0	0	0.0
4	ESAVI's	3	24	198	-87.9
5	Tetanos	-	0	0	0.0
6	Parálisis Flácida Aguda	2	7	4	0.0
1	Intoxicación por Picadura de Alacran	476	2,522	2,672	-5.6
2	Intoxicación por Plaguicidas	-	8	5	60.0
3	Intoxicación Por Ponzón Animales	42	238	153	55.6
1	COVID-19	5,475	71,936	57,380	25.36772395
2	Influenza	163	1,242	309	301.9
3	Neumonías y Bronconeumonías	48	527	1,162	-54.6

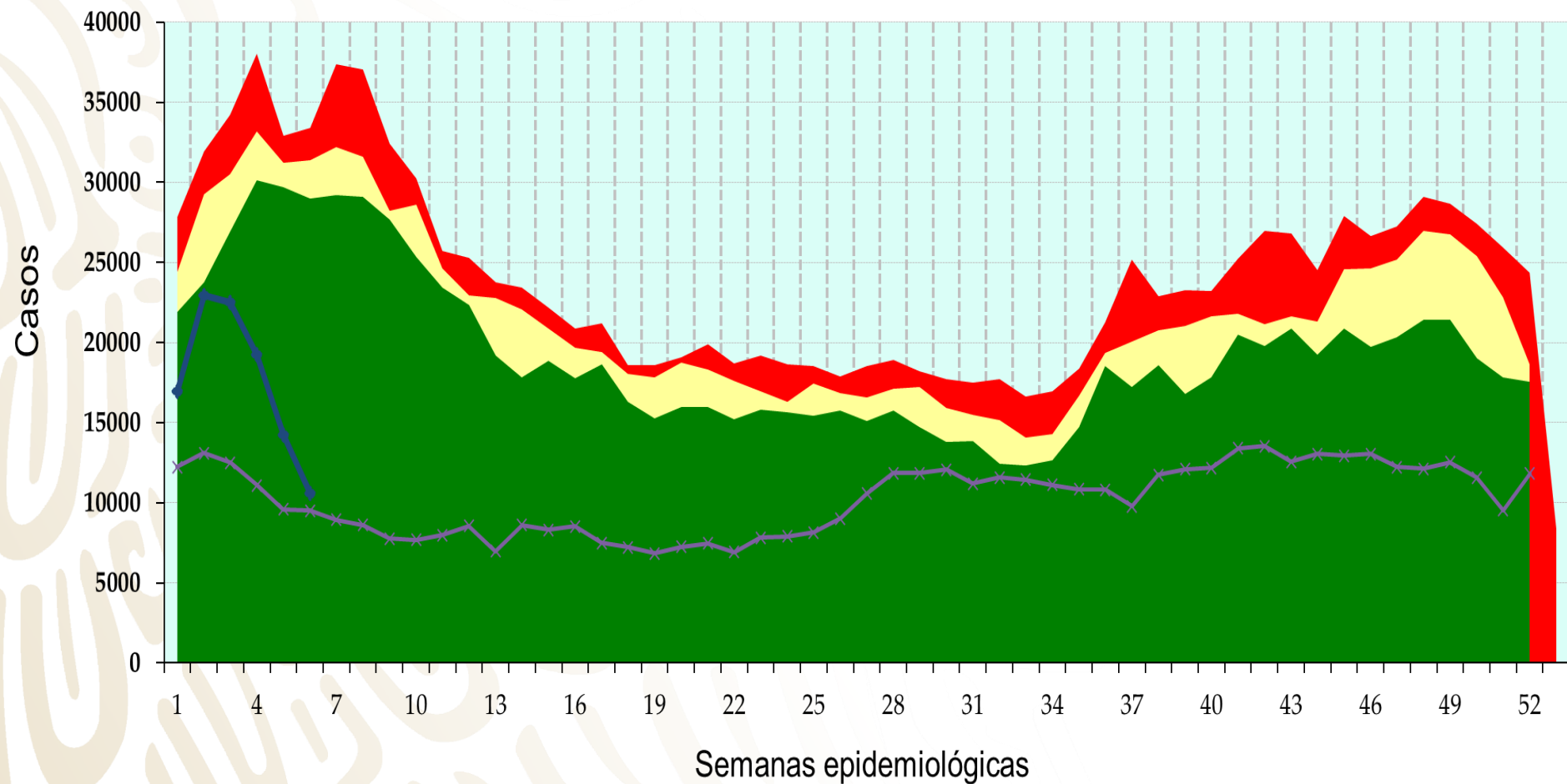
*Casos confirmados y sospechosos, información preliminar.

Canales Endémicos de Interés Epidemiológico

Semana 6, 2022

Infecciones Respiratorias Agudas

q1
mediana
q3
2021
2022



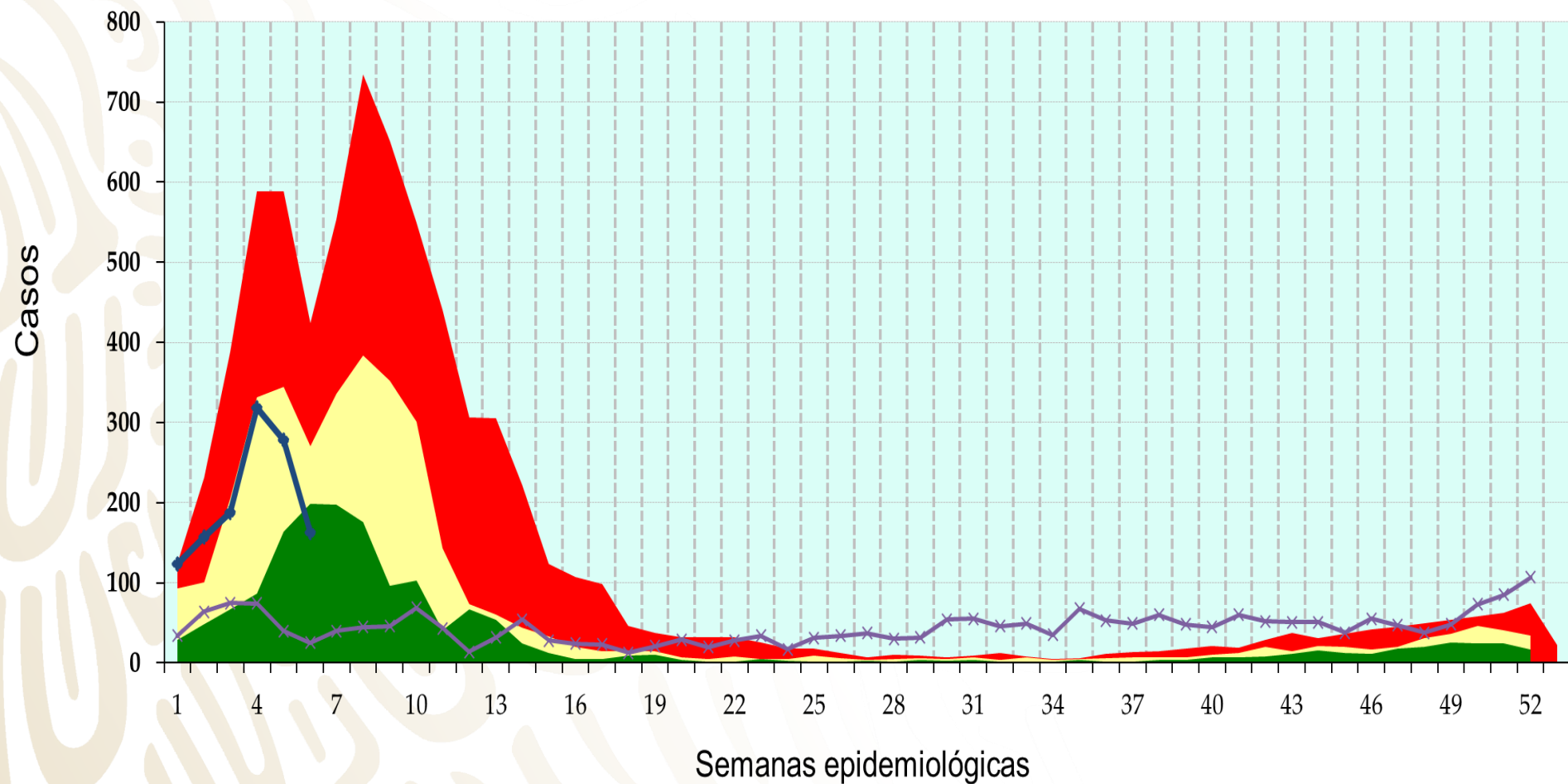
q1

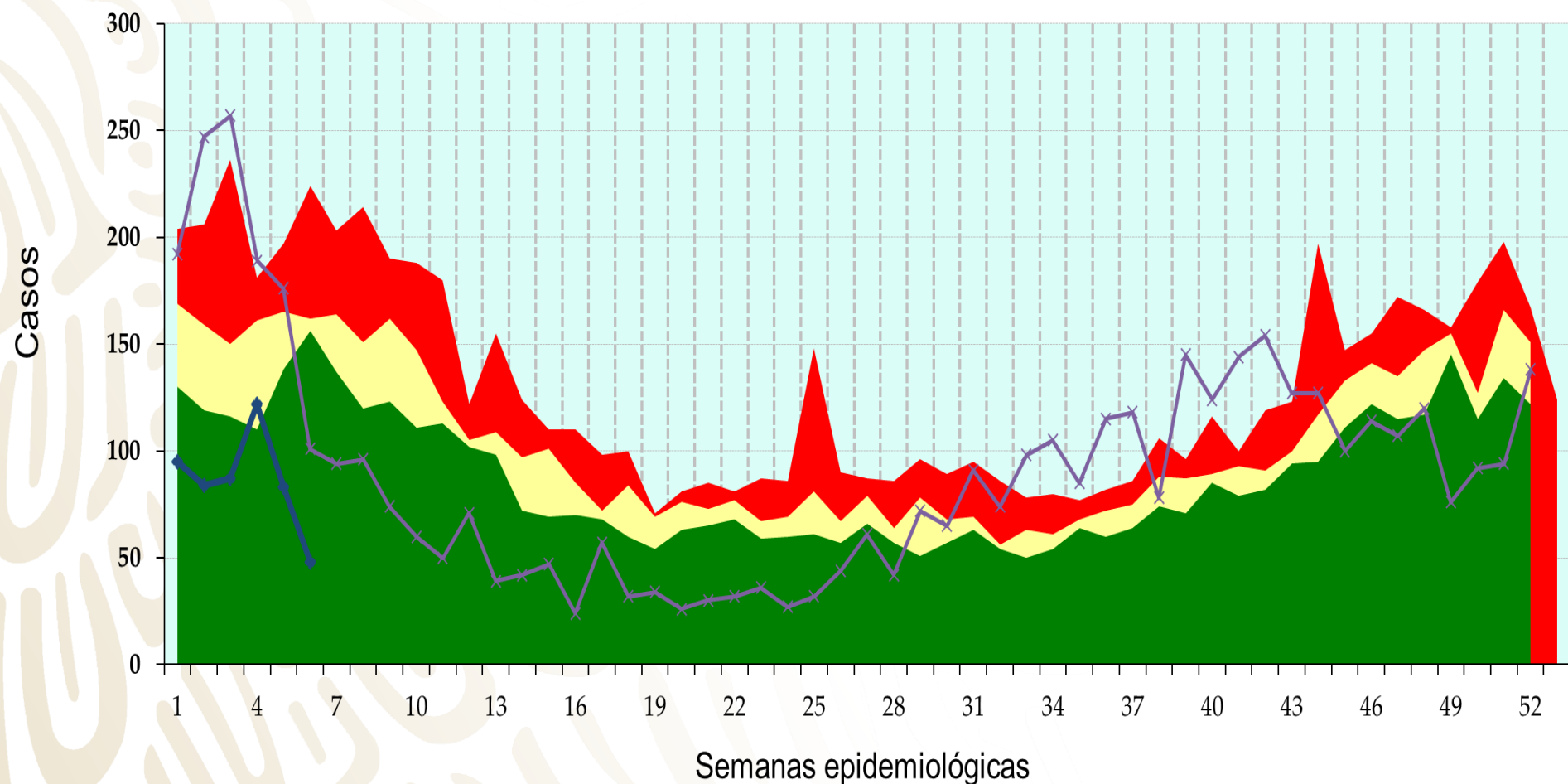
mediana

q3

2021

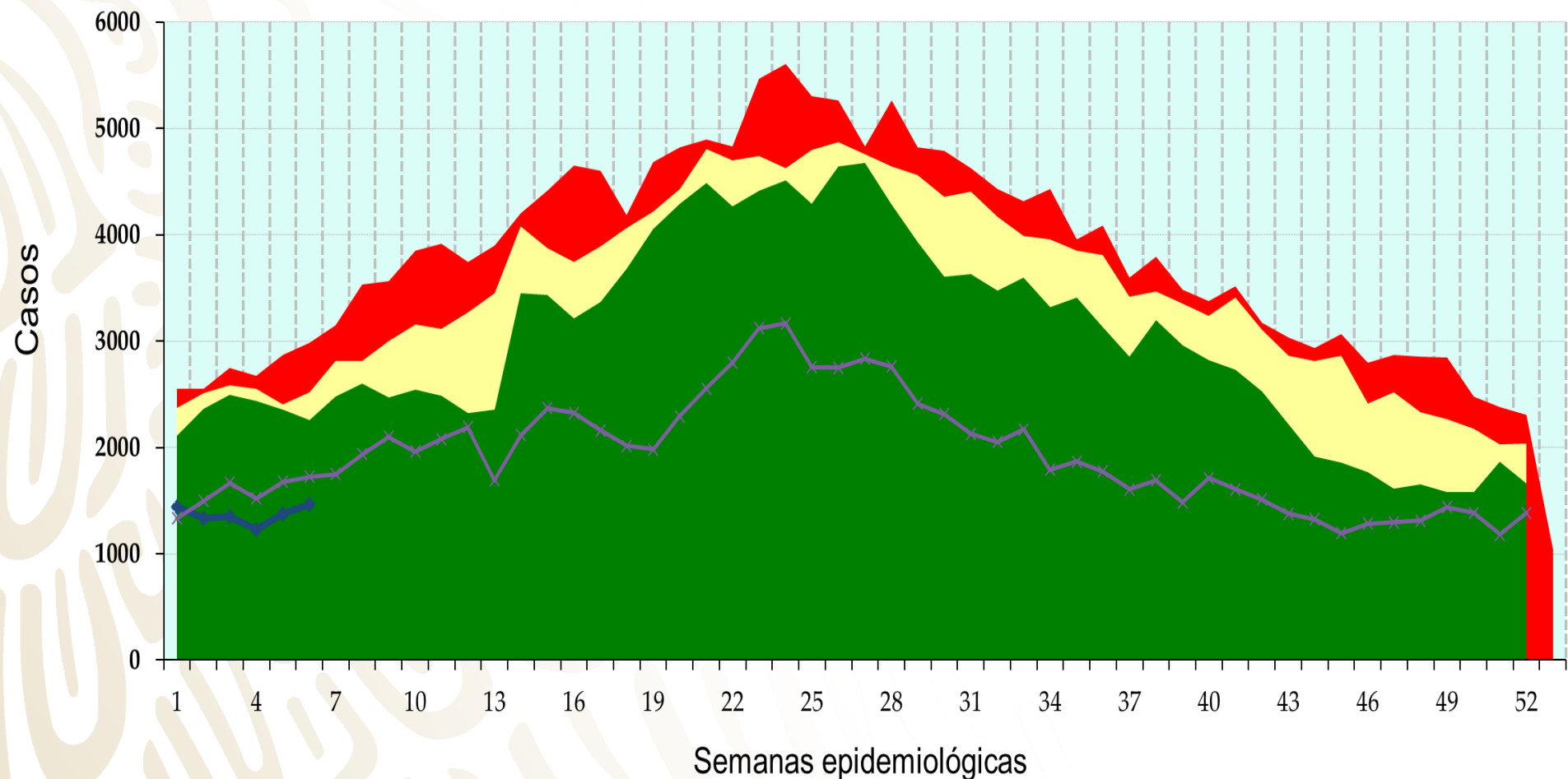
2022





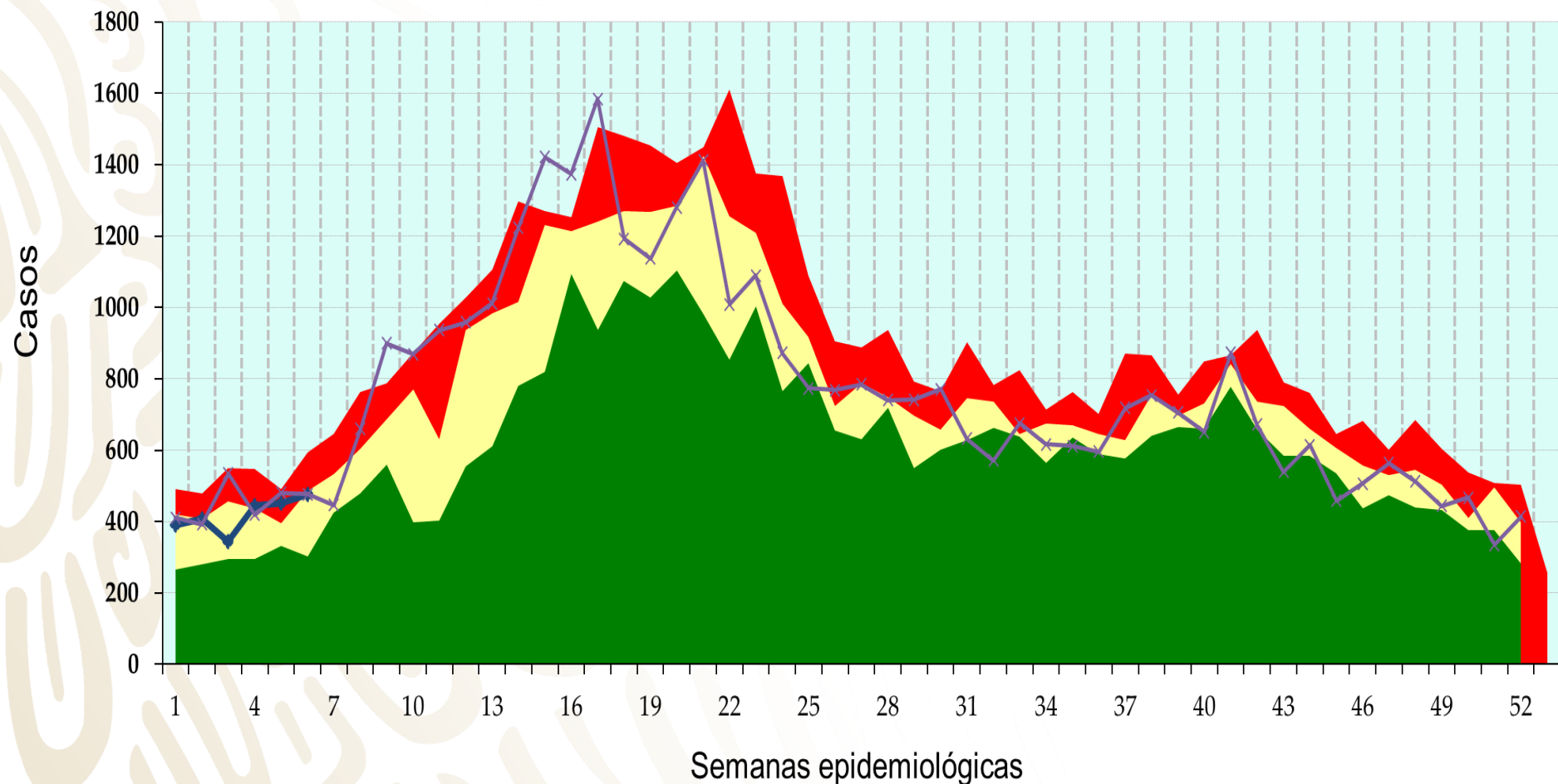
Infecciones Intestinales por Otros Organismos

q1 mediana q3 2021 2022



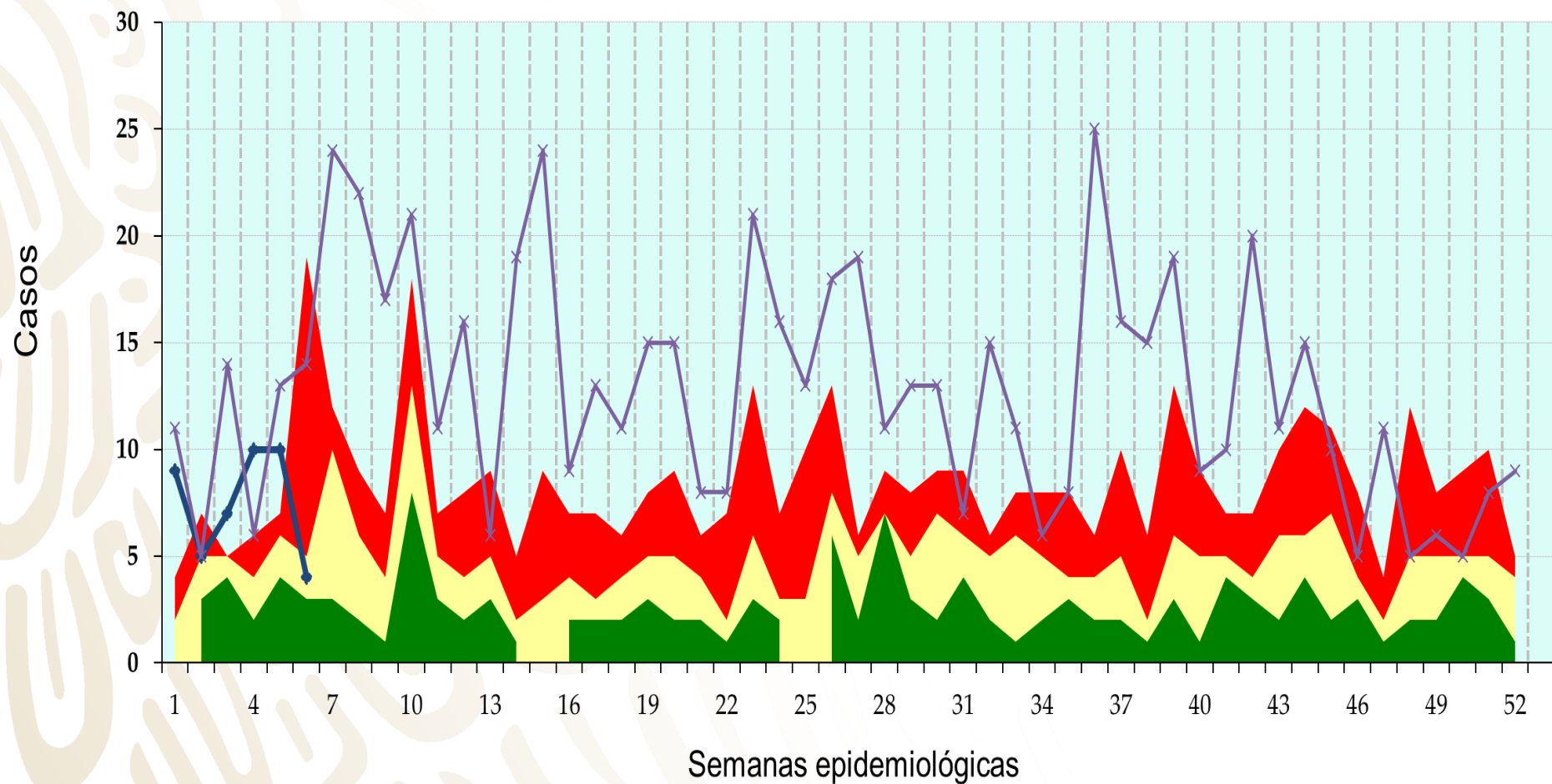
Intoxicación por Picadura de Alacrán

q1 mediana q3 2021 2022

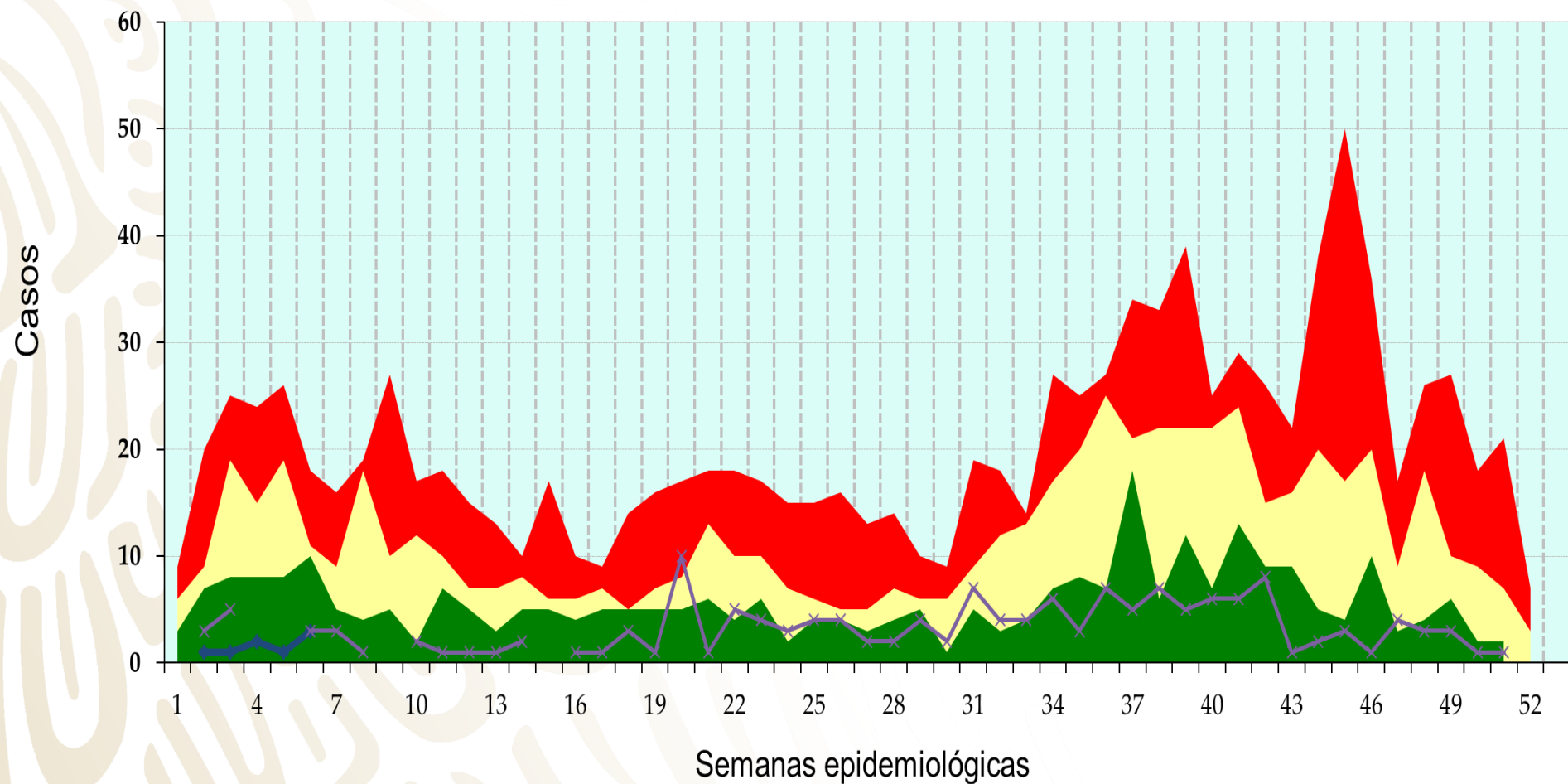


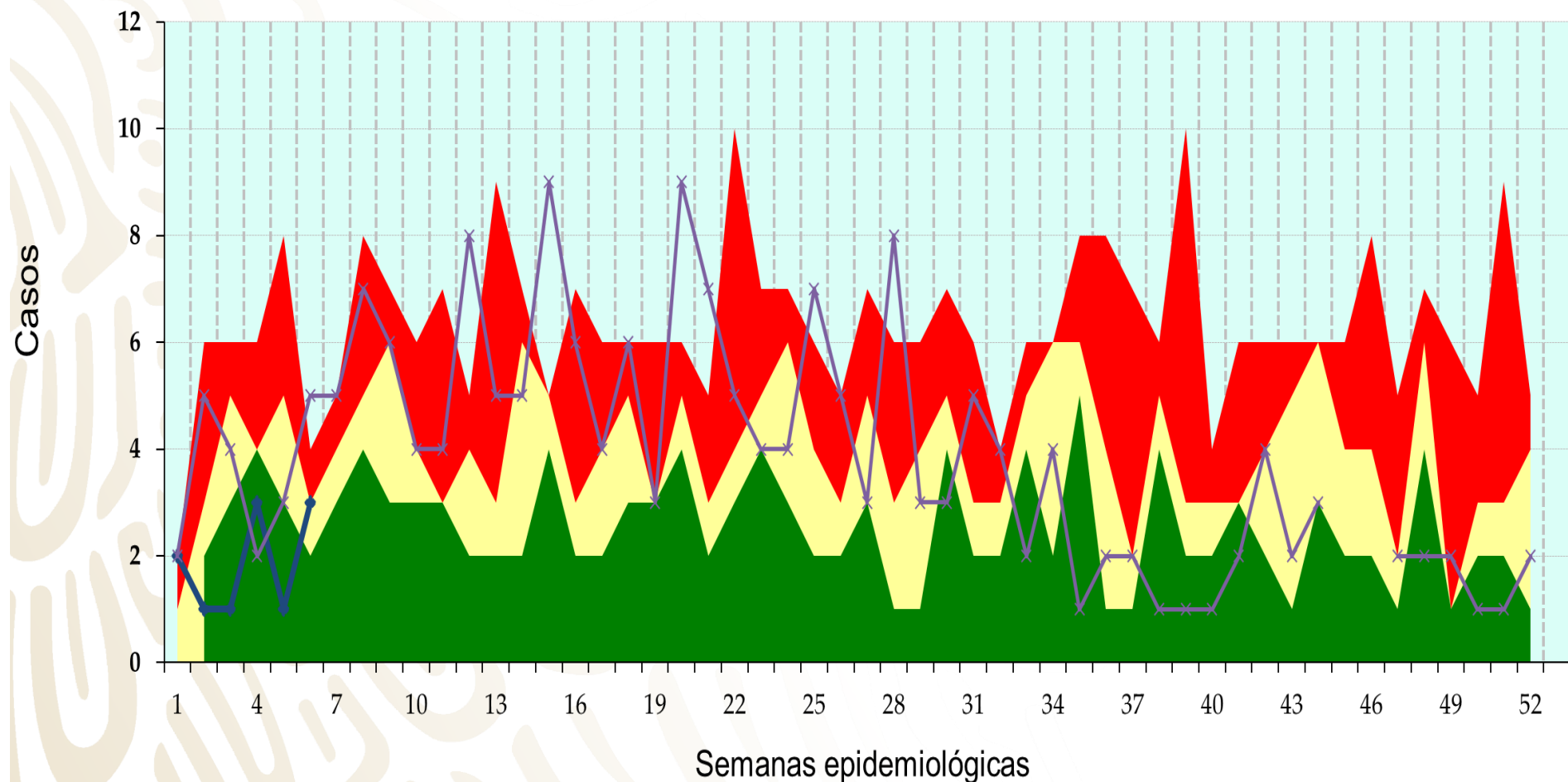
Infección por el Virus de la Inmunodeficiencia Humana

q1 mediana q3 2021 2022



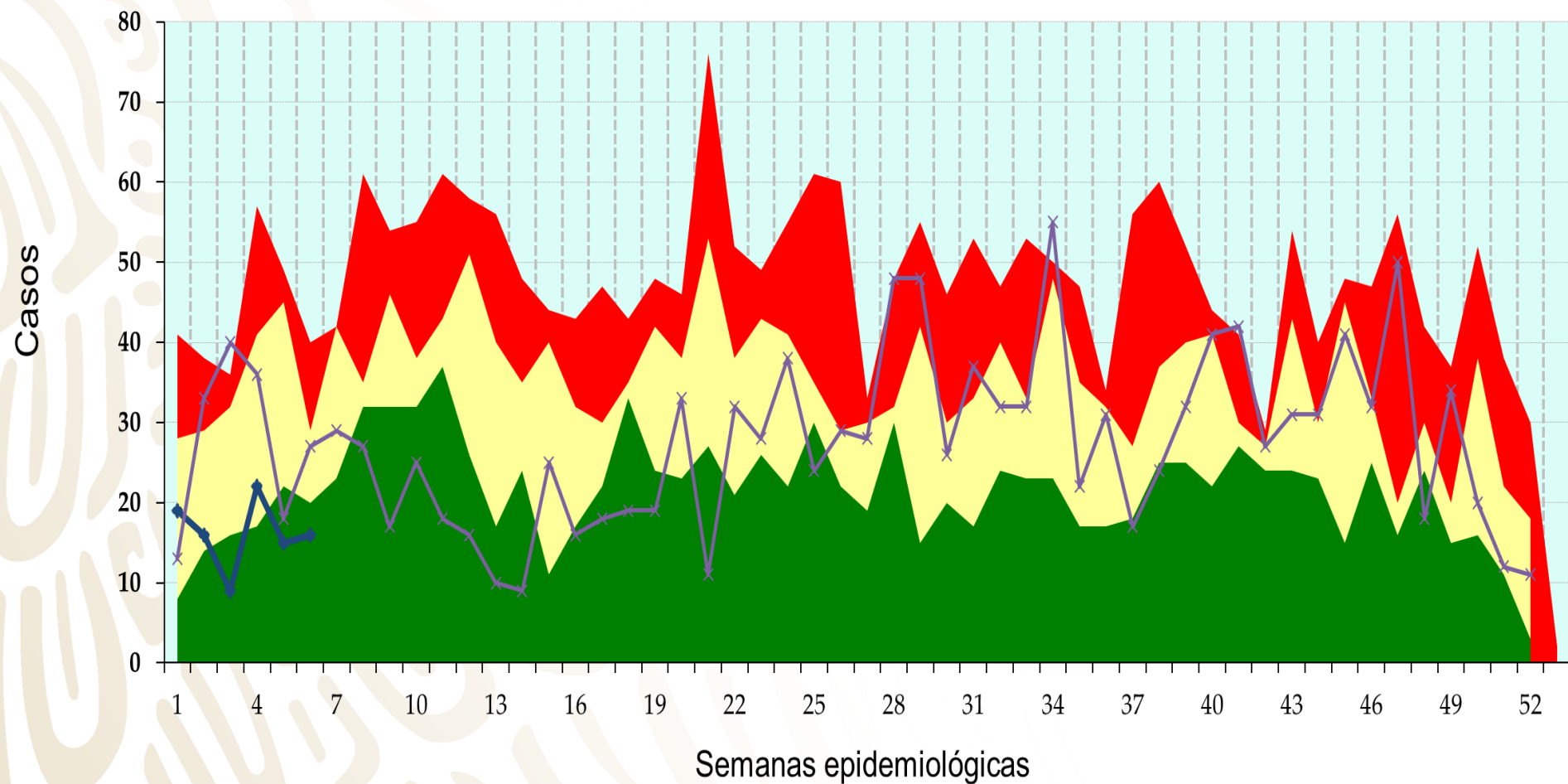
q1 mediana q3 2021 2022



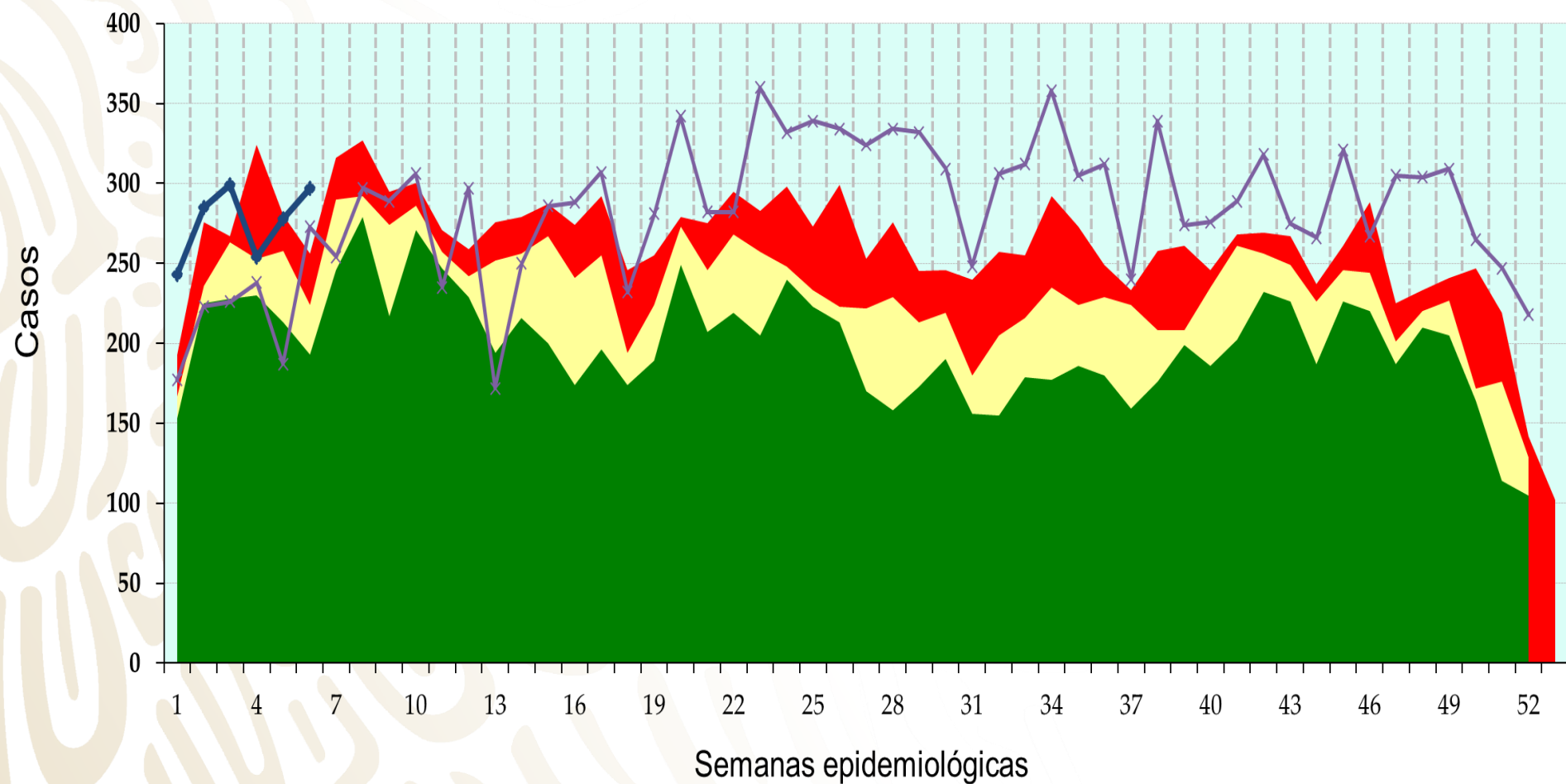


Displasia Cervical Leve y Moderada

q1 mediana q3 2021 2022



q1 mediana q3 2021 2022



q1 mediana q3 2021 2022

