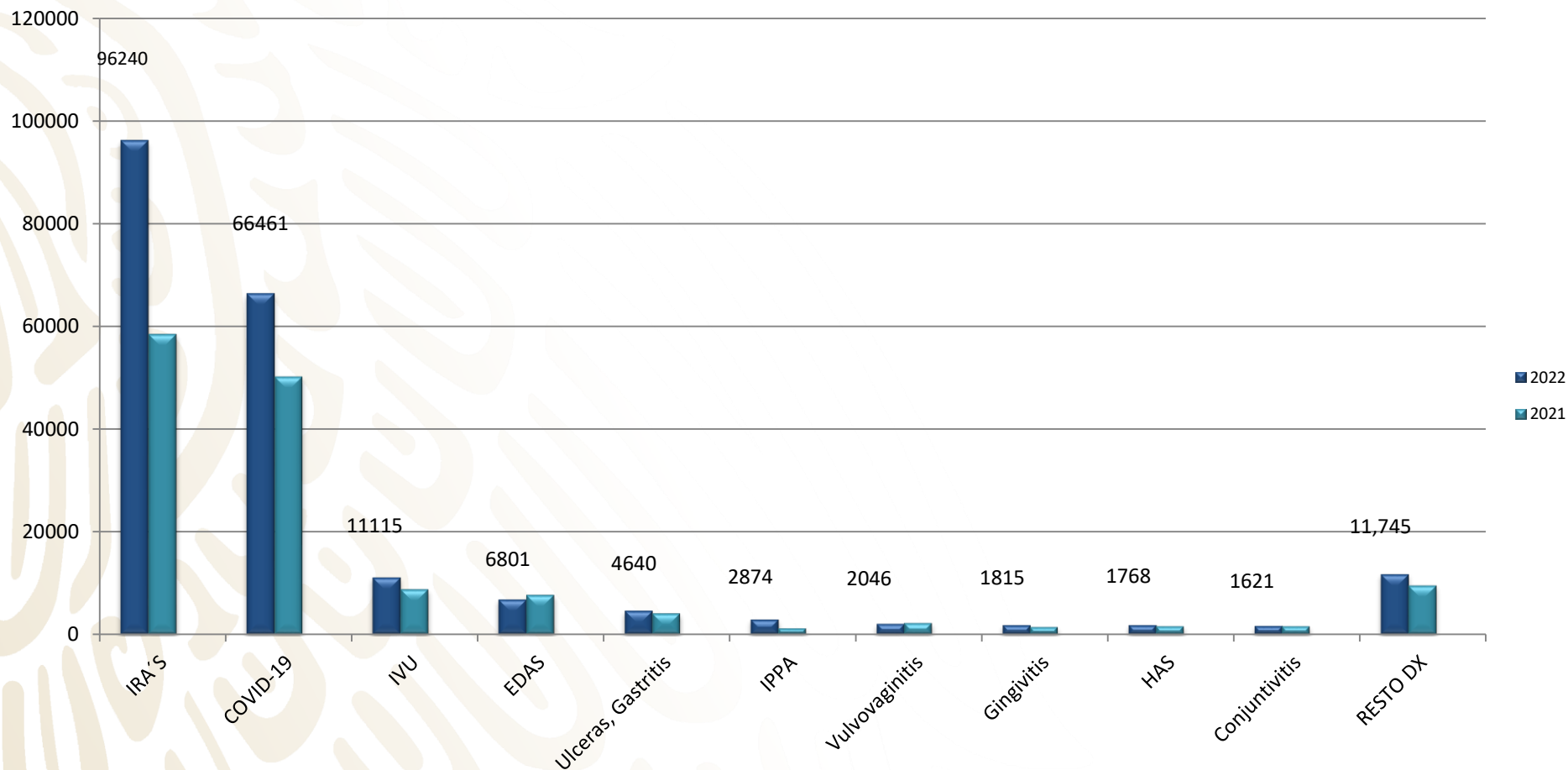


---

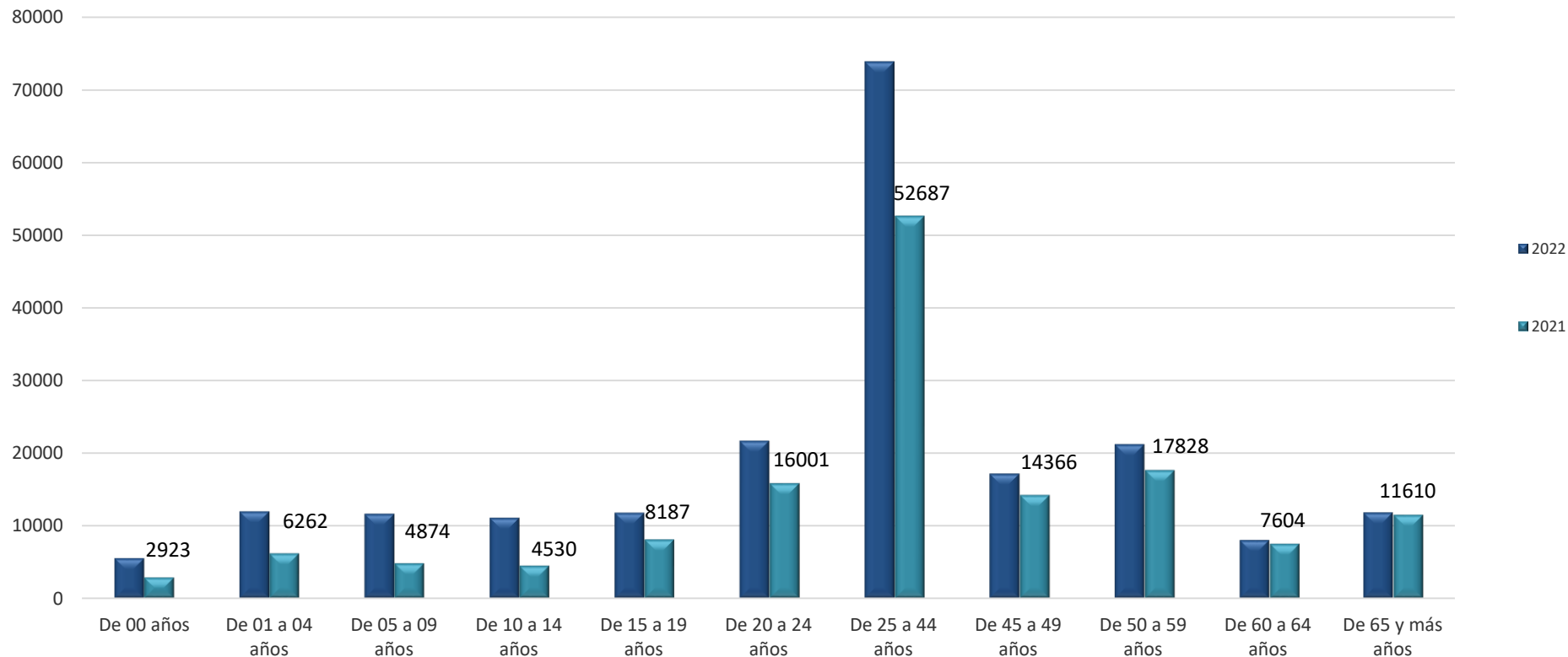
Semana Epidemiológica No. 5  
del 30 de enero al 5 de febrero del 2022

# **Boletín Epidemiológico Guanajuato**

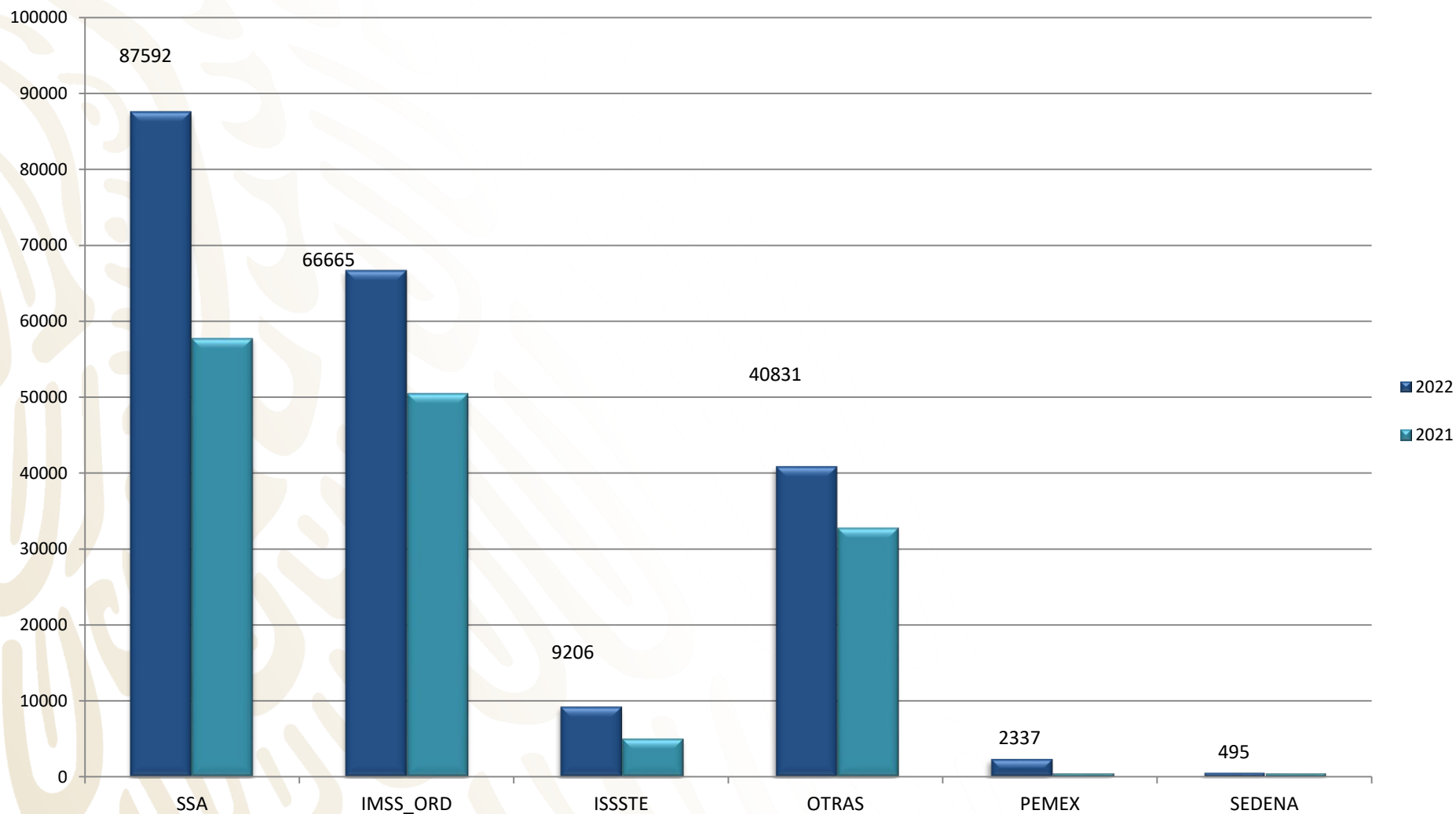
# 10 Principales Causas de Morbilidad Comparativo 2022 - 2021



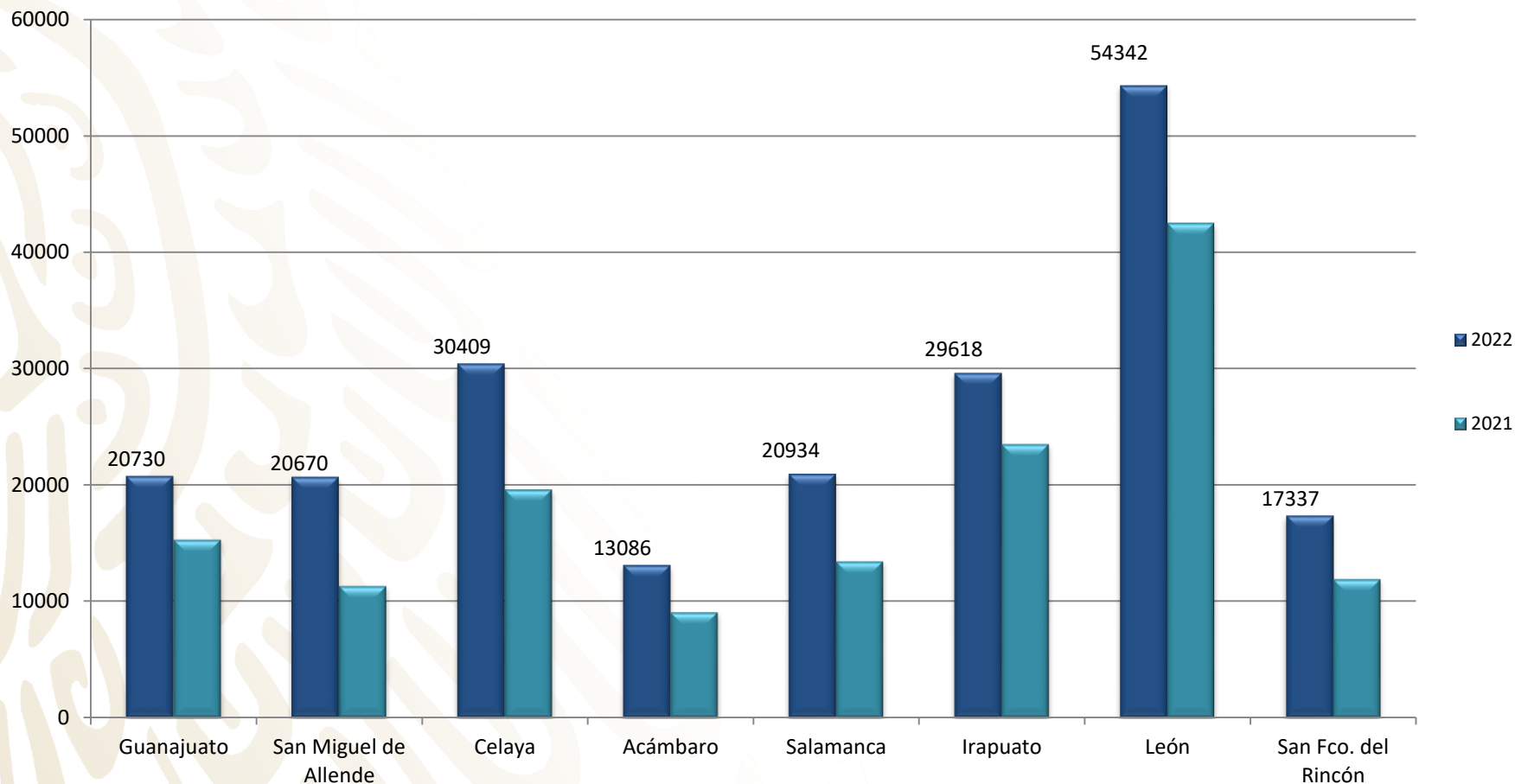
# Carga de Morbilidad por Grupo de Edad 2022 - 2021



# Comparativo total de Casos por Institución en Guanajuato 2022-2021



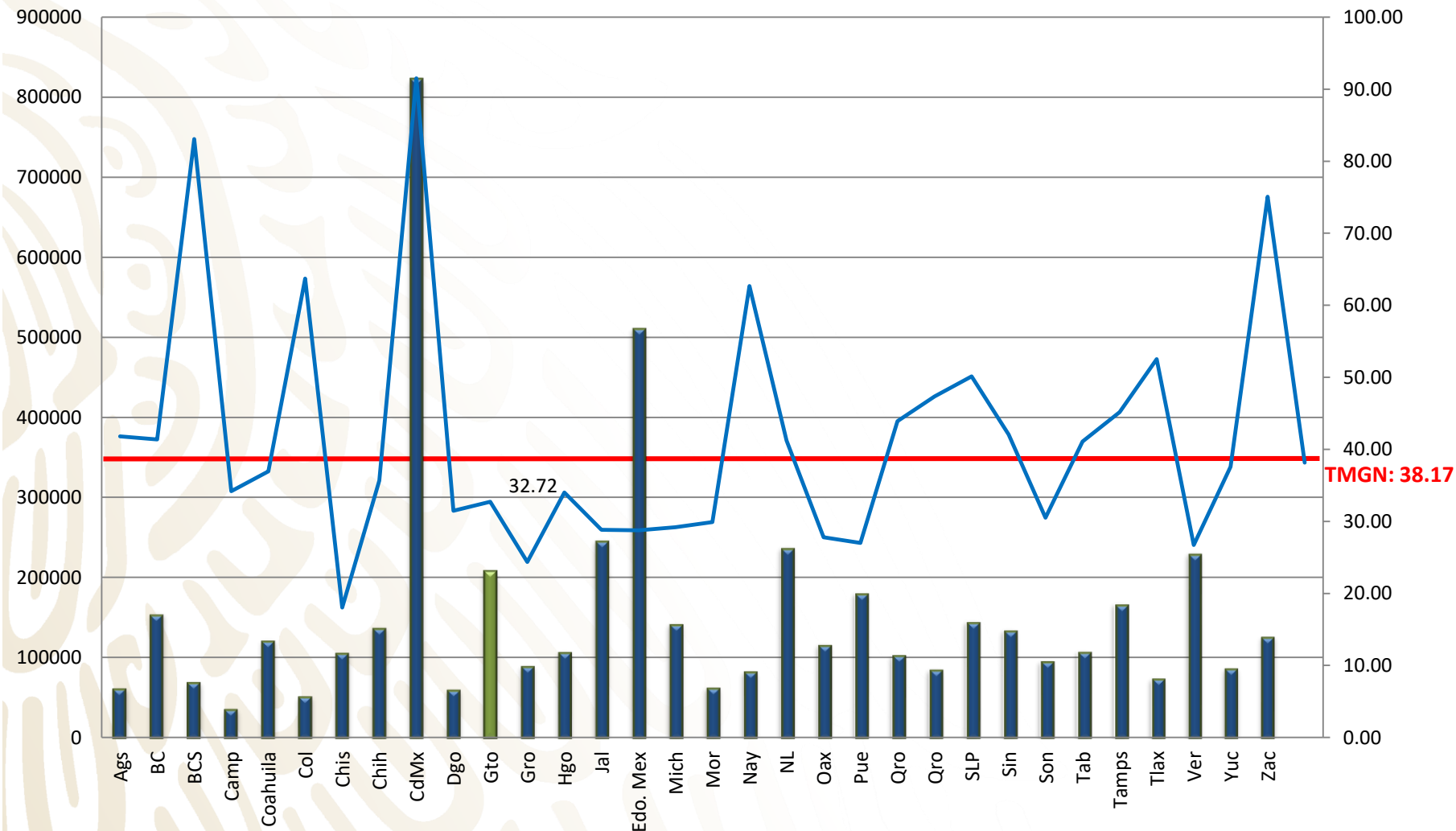
# Comparativo de Casos por Jurisdicción Sanitaria 2022-2021



# Municipios con Mayor Carga de Morbilidad en Guanajuato 2022-2021



# Acumulado de Casos por Entidad Federativa y Tasa de Morbilidad General Nacional 2022



## 20 Principales Causas de Enfermedad 2022 – 2021 en Guanajuato

No.	Diagnóstico	SEMANA 5	Acumulado 2022	Acumulado 2021	Diferencia %
1	Infecciones respiratorias agudas	14,243	96,240	58,563	64
2	COVID-19	10,340	66,461	50,269	32
3	Infección de vías urinarias	2,358	11,115	8,798	26
4	Infecciones intestinales por otros organismos	1,375	6,801	7,692	-12
5	Úlceras, gastritis y duodenitis	946	4,640	4,101	13
6	Gingivitis y enfermedad periodontal	677	2,874	1,141	152
7	Intoxicación por picadura de alacrán	452	2,046	2,188	-6
8	Otitis media aguda	333	1,815	1,414	28
9	Hipertensión arterial sistémica	379	1,768	1,590	11
10	Vulvovaginitis	317	1,621	1,601	1
11	Obesidad	282	1,378	864	59
12	Diabetes mellitus tipo 2	278	1,369	1,051	30
13	Conjuntivitis	312	1,312	1,250	5
14	Influenza	272	1,075	284	279
15	Accidentes de transporte en vehículos	193	865	573	51
16	Neumonías y bronconeumonías	83	479	1,061	-55
17	Violencia intrafamiliar	78	375	301	25
18	Mordedura por perro	68	339	271	25
19	Insuficiencia venosa periférica	57	334	217	54
20	Depresión	71	330	216	53

\*Casos confirmados y sospechosos, información preliminar.



# 20 Principales Causas de Enfermedad en el País 2022 – 2021

No.	Diagnóstico	SEMANA 5	Acumulado 2022	Acumulado 2021	Diferencia %
1	COVID-19	252,142	2,072,131	1,070,264	93.6
2	Infecciones respiratorias agudas	231,430	1,812,583	1,000,390	81.2
3	Infección de vías urinarias	41,741	235,837	219,571	7.4
4	Infecciones intestinales por otros organismos	31,442	203,299	189,476	7.3
5	Úlceras, gastritis y duodenitis	12,712	74,850	73,361	2.0
6	Gingivitis y enfermedad periodontal	10,236	56,992	26,710	113.4
7	Hipertensión arterial sistémica	9,103	48,501	42,527	14.0
8	Obesidad	8,608	45,134	31,635	42.7
9	Vulvovaginitis	6,976	37,821	37,558	0.7
10	Otitis media aguda	5,432	37,705	36,172	4.2
11	Conjuntivitis	6,571	36,443	34,051	7.0
12	Diabetes mellitus Tipo 2	6,689	35,987	30,492	18.0
13	Faringitis y amigdalitis estreptocócicas	2,994	23,348	14,112	65.4
14	Intoxicación por picadura de alacrán	2,388	14,912	15,937	-6.4
15	Neumonías y Bronconeumonías	2,337	13,986	23,412	-40.3
16	Asma	1,798	11,605	8,334	39.2
17	Accidentes de transporte en vehículos con motor	1,957	11,468	8,161	40.5
18	Insuficiencia vascular periférica	2,133	11,336	8,661	30.9
19	Depresión	3,635	10,768	5,174	108.1
20	Influenza	1,063	10,554	18,918	-44.2

\*Casos confirmados y sospechosos, información preliminar.

# Diagnósticos de Vigilancia Epidemiológica Especial 2022-2021

No.	Diagnóstico	SEMANA 5	Acumulado 2022	Acumulado 2021	Diferencia %
1	Infección por el VIH	10	41	43	-4.7
2	Hepatitis C	-	4	0	0.0
3	Sífilis congénita	2	7	0	0.0
1	Tuberculosis Respiratoria	1	9	17	-47.1
2	Tuberculosis Meningea	1	2	2	0.0
3	Lepra	-	0	2	-100.0
1	* Dengue no grave	-	2	6	-66.7
2	*Dengue con signos de alarma	-	0	0	0.0
3	*Dengue grave	-	0	0	0.0
4	Zika	-	0	0	0.0
5	Enfermedad de Chagas	1	1	5	-80.0
1	Hepatitis Aguda tipo A	1	5	5	0.0
2	Enteritis Debida a Rotavirus	-	0	13	-100.0
3	Brucelosis	1	3	0	NA
1	Enfermedad Febril Exantemática	8	21	7	200.0
2	Síndrome Coqueluchoide	-	12	0	NA
3	Tosferina	-	0	0	0.0
4	ESAVI's	3	21	197	-89.3
5	Tetanos	-	0	0	0.0
6	Parálisis Flácida Aguda	1	5	3	0.0
1	Intoxicación por Picadura de Alacran	452	2,046	2,188	-6.5
2	Intoxicación por Plaguicidas	-	8	3	166.7
3	Intoxicación Por Ponzón Animales	31	196	127	54.3
1	COVID-19	10,340	66,461	50,269	32.2107064
2	Influenza	272	1,075	284	278.5
3	Neumonías y Bronconeumonías	83	479	1,061	-54.9

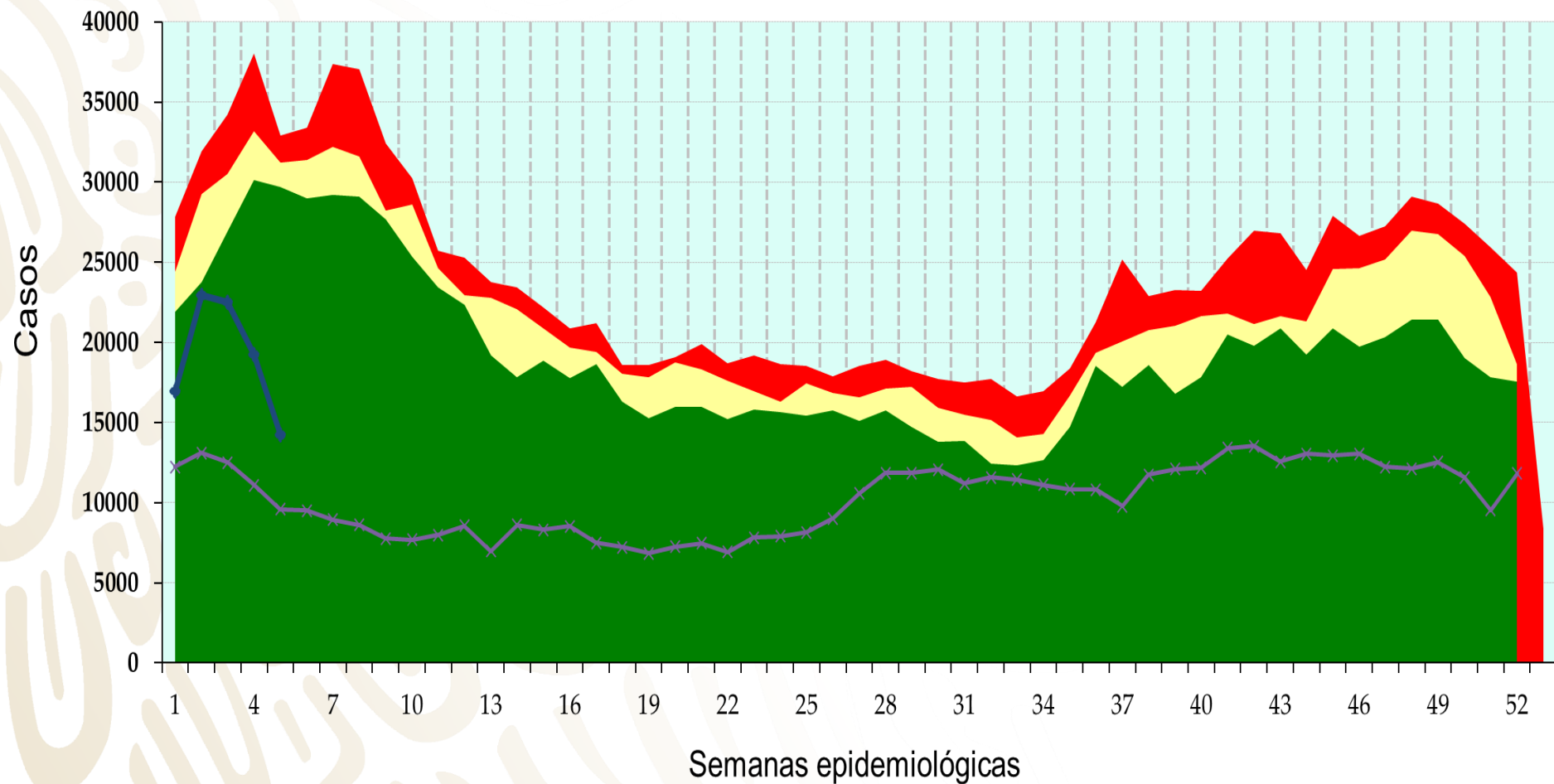
\*Casos confirmados y sospechosos, información preliminar.

# **Canales Endémicos de Interés Epidemiológico**

**Semana 5, 2022**

# Infecciones Respiratorias Agudas

q1
mediana
q3
2021
2022



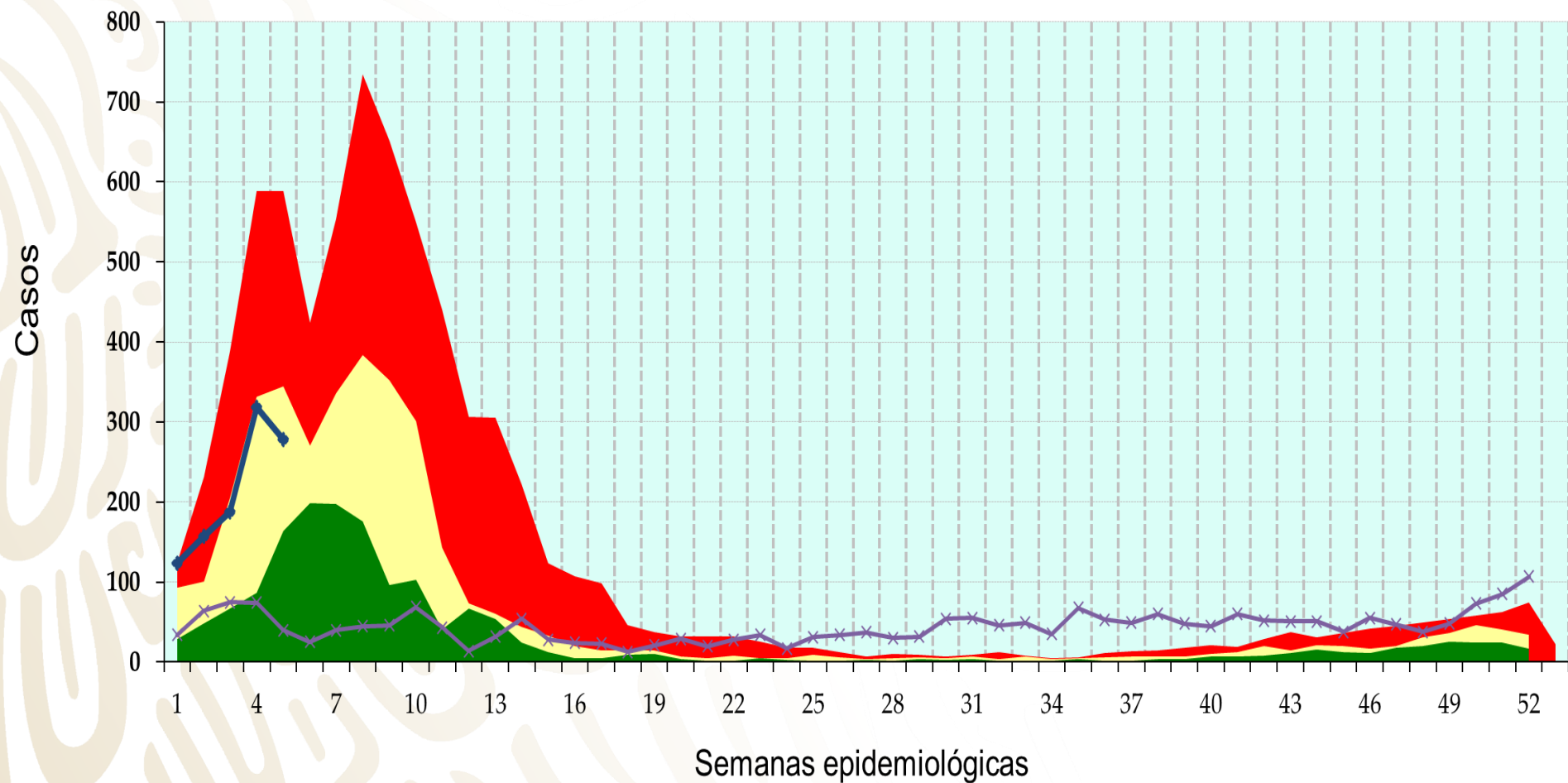
q1

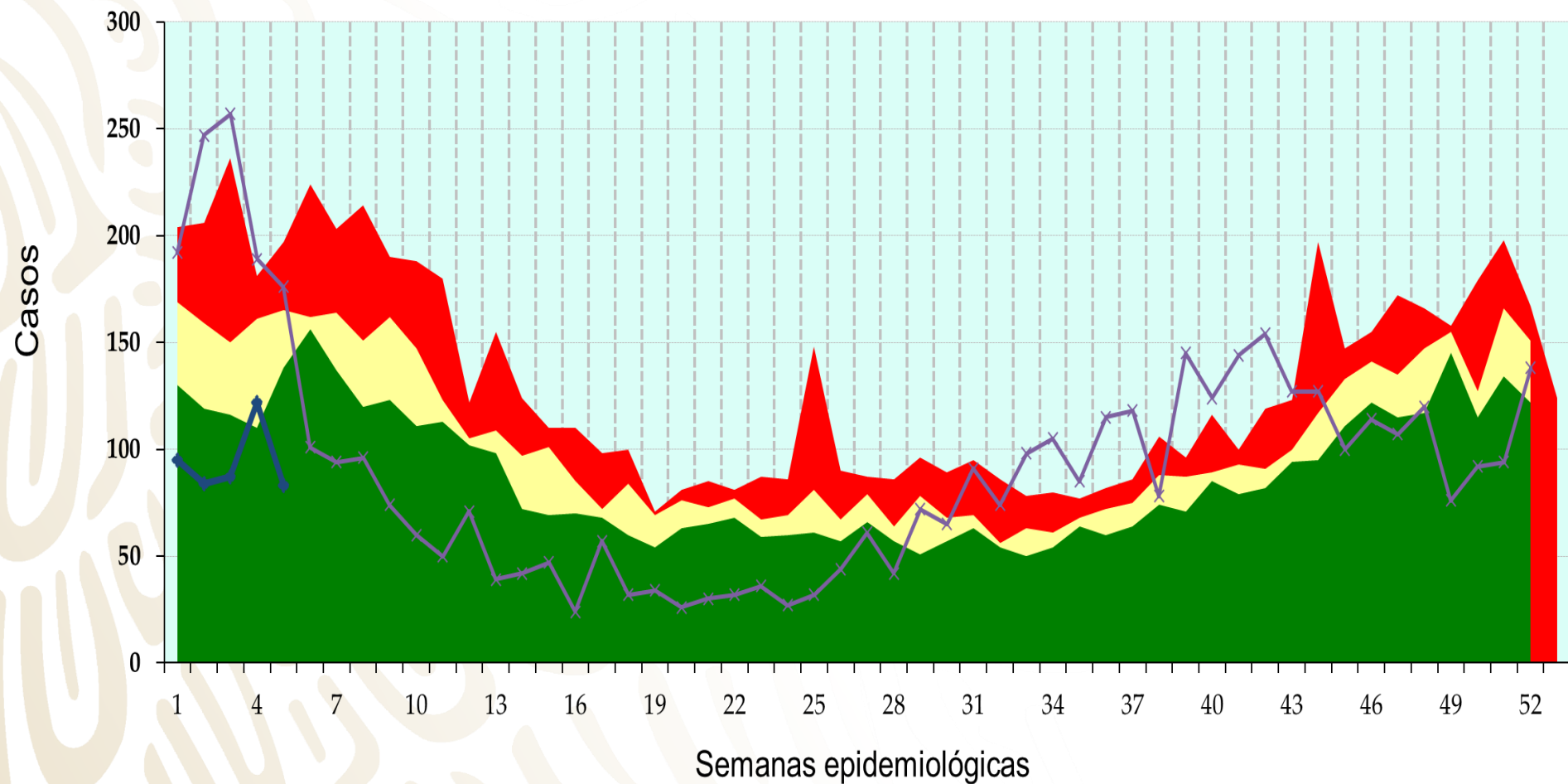
mediana

q3

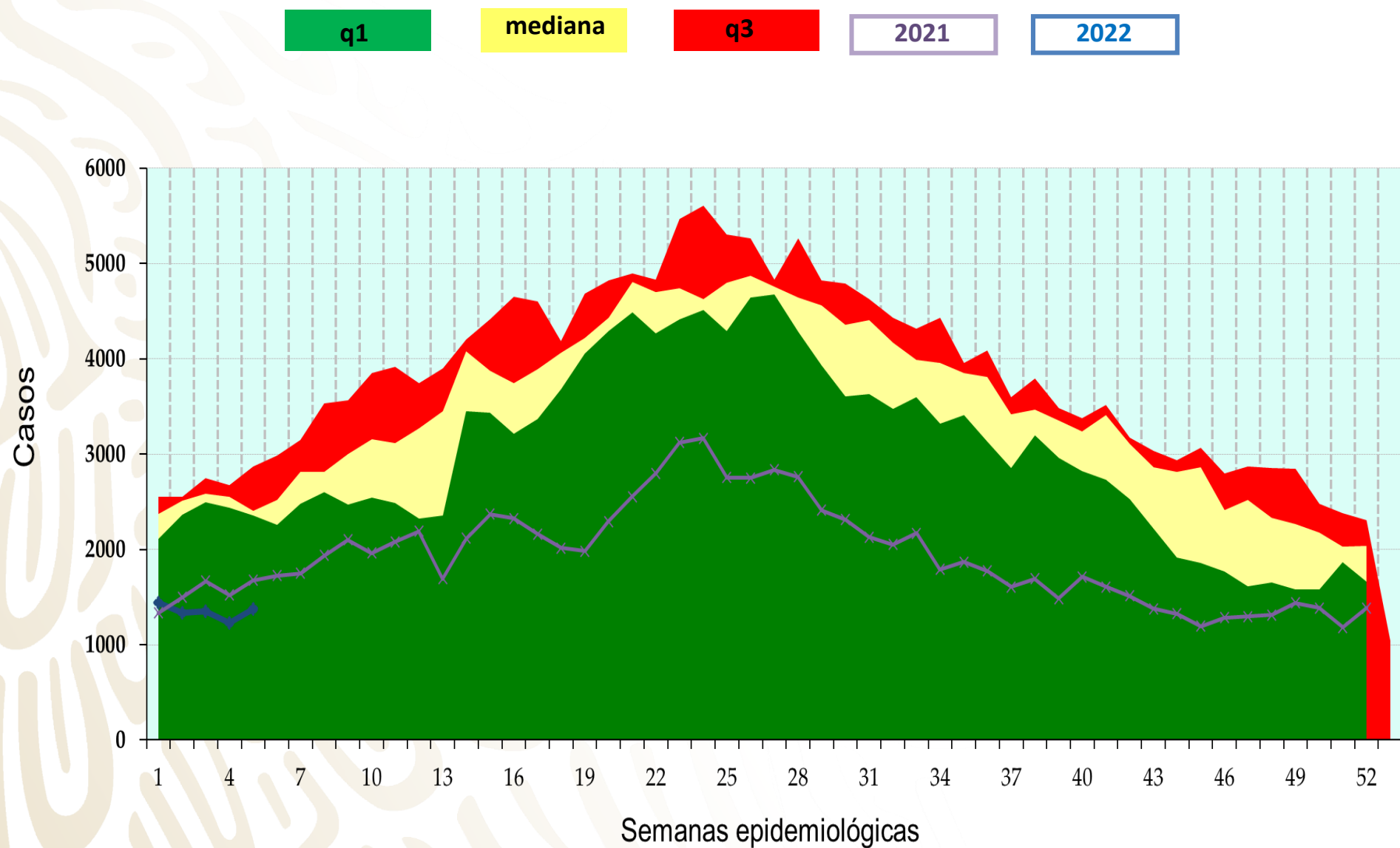
2021

2022



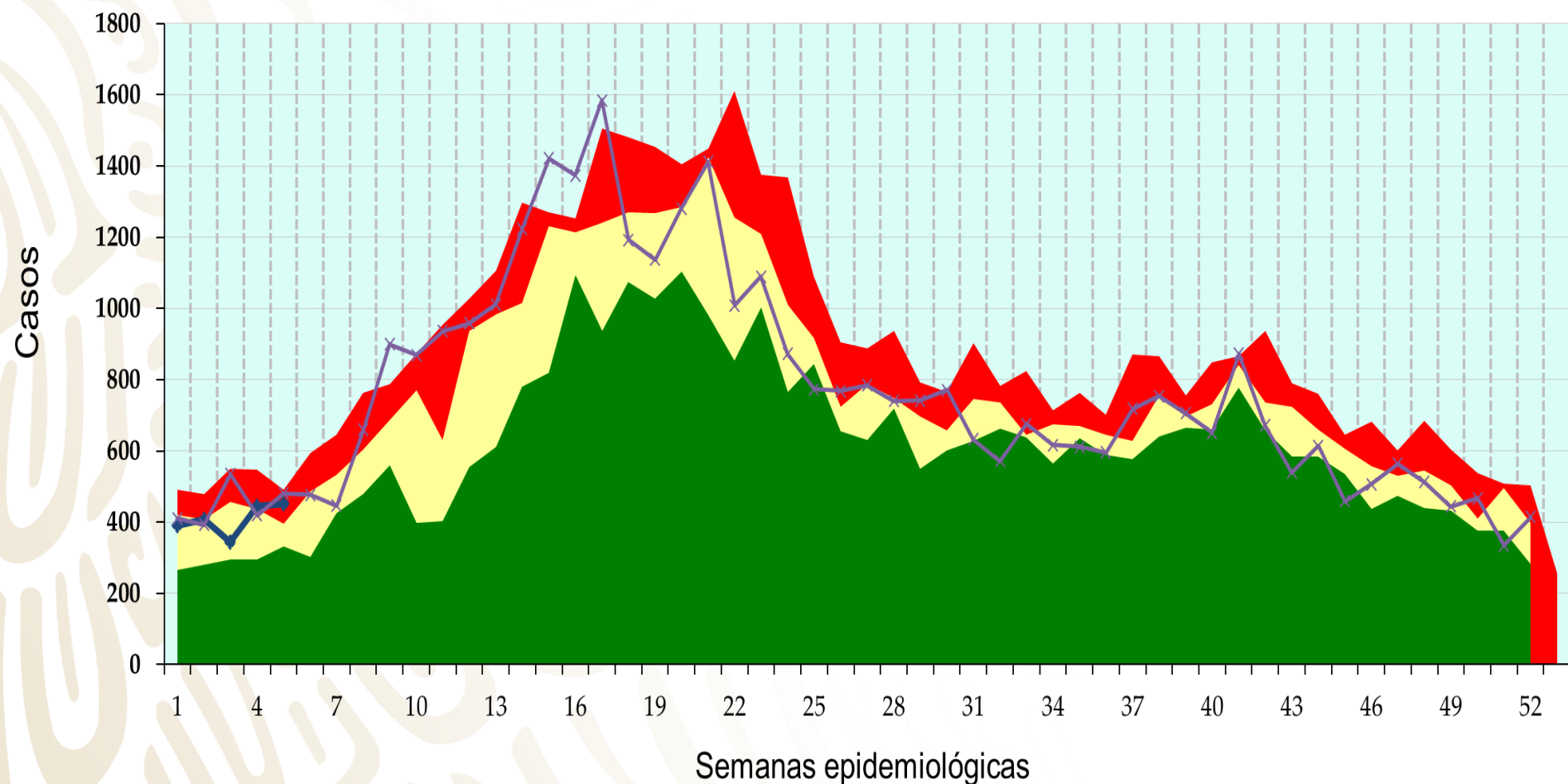


# Infecciones Intestinales por Otros Organismos



# Intoxicación por Picadura de Alacrán

q1      mediana      q3      2021      2022





# Infección por el Virus de la Inmunodeficiencia Humana

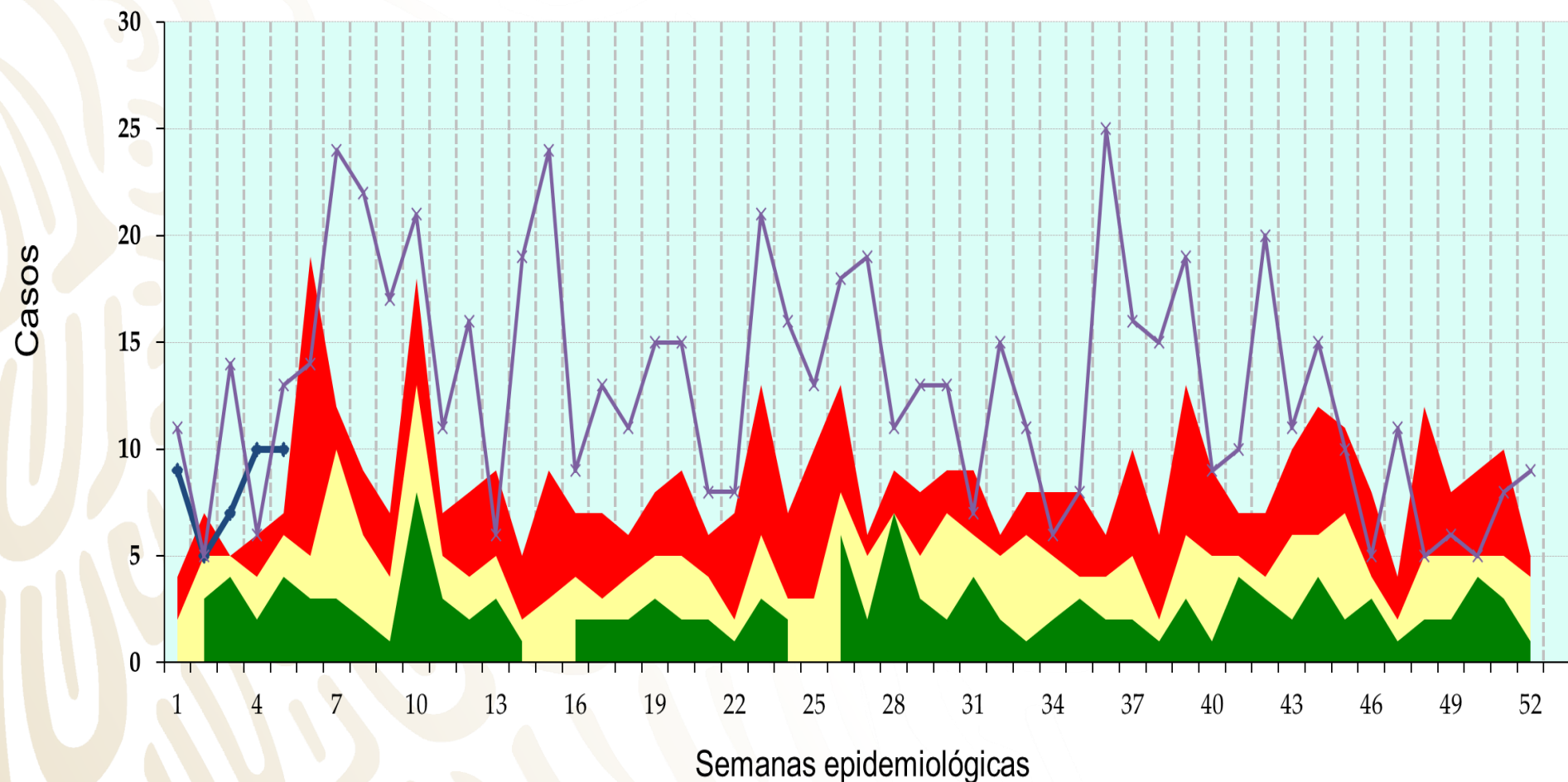
q1

mediana

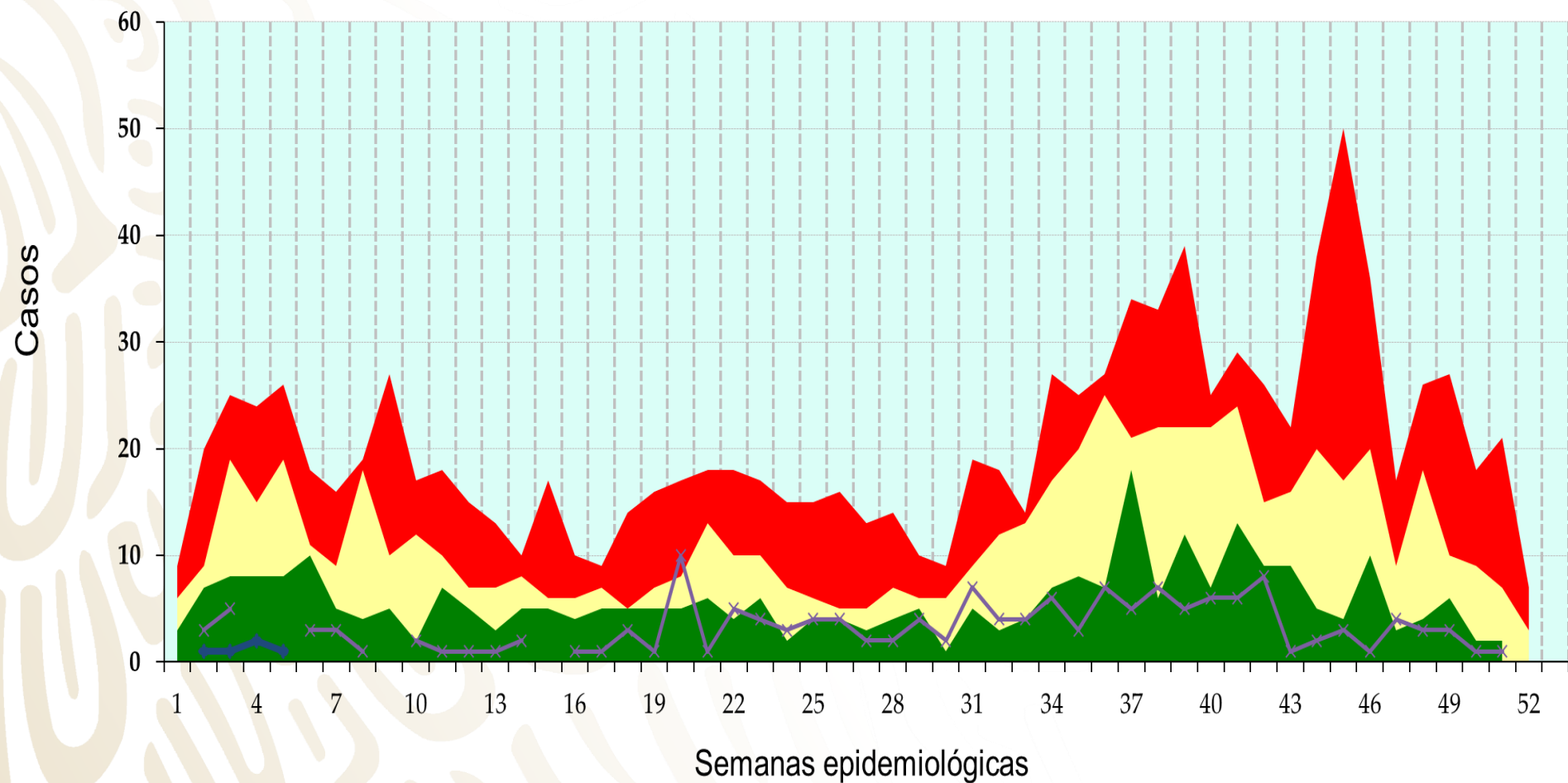
q3

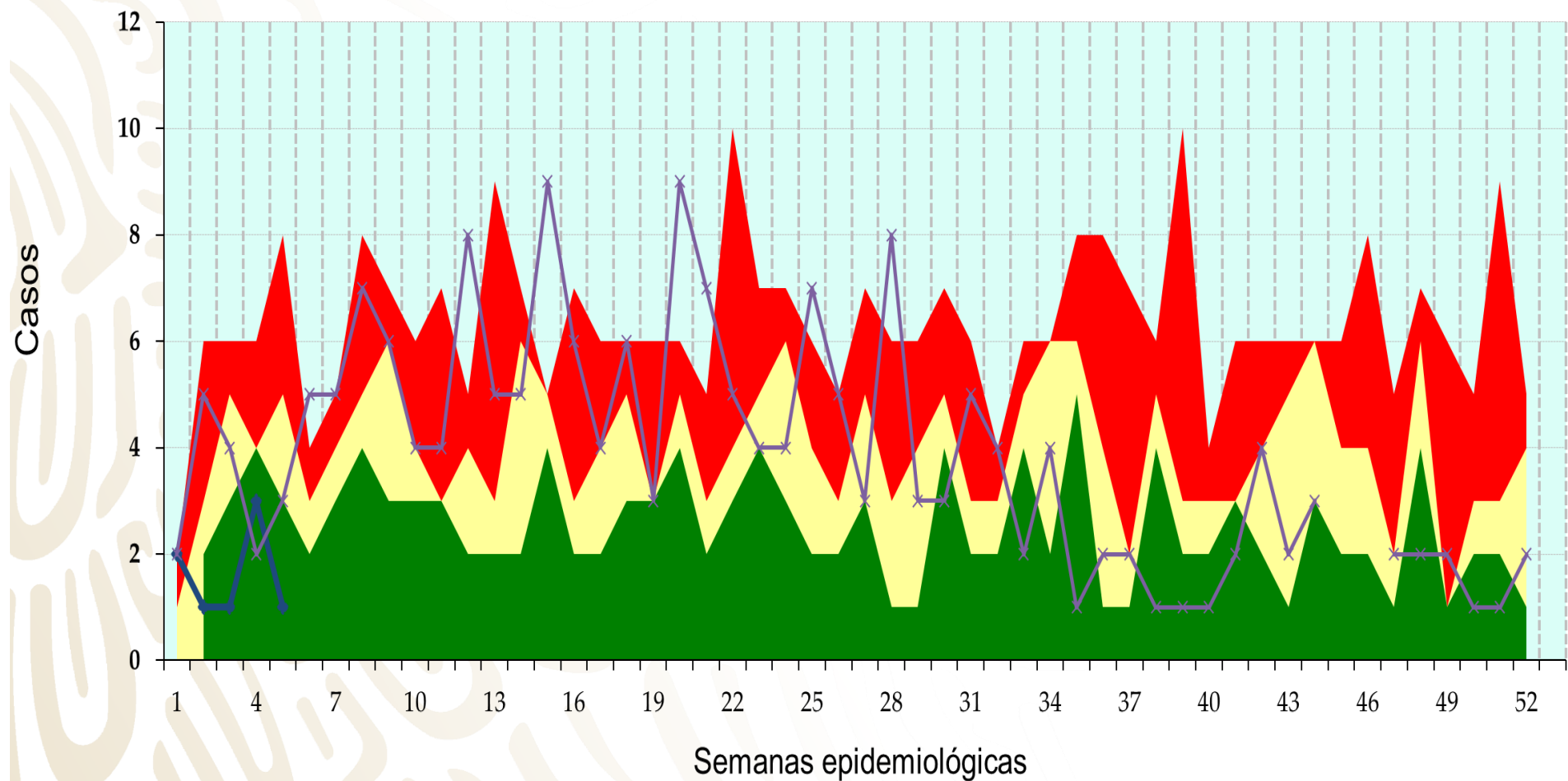
2021

2022



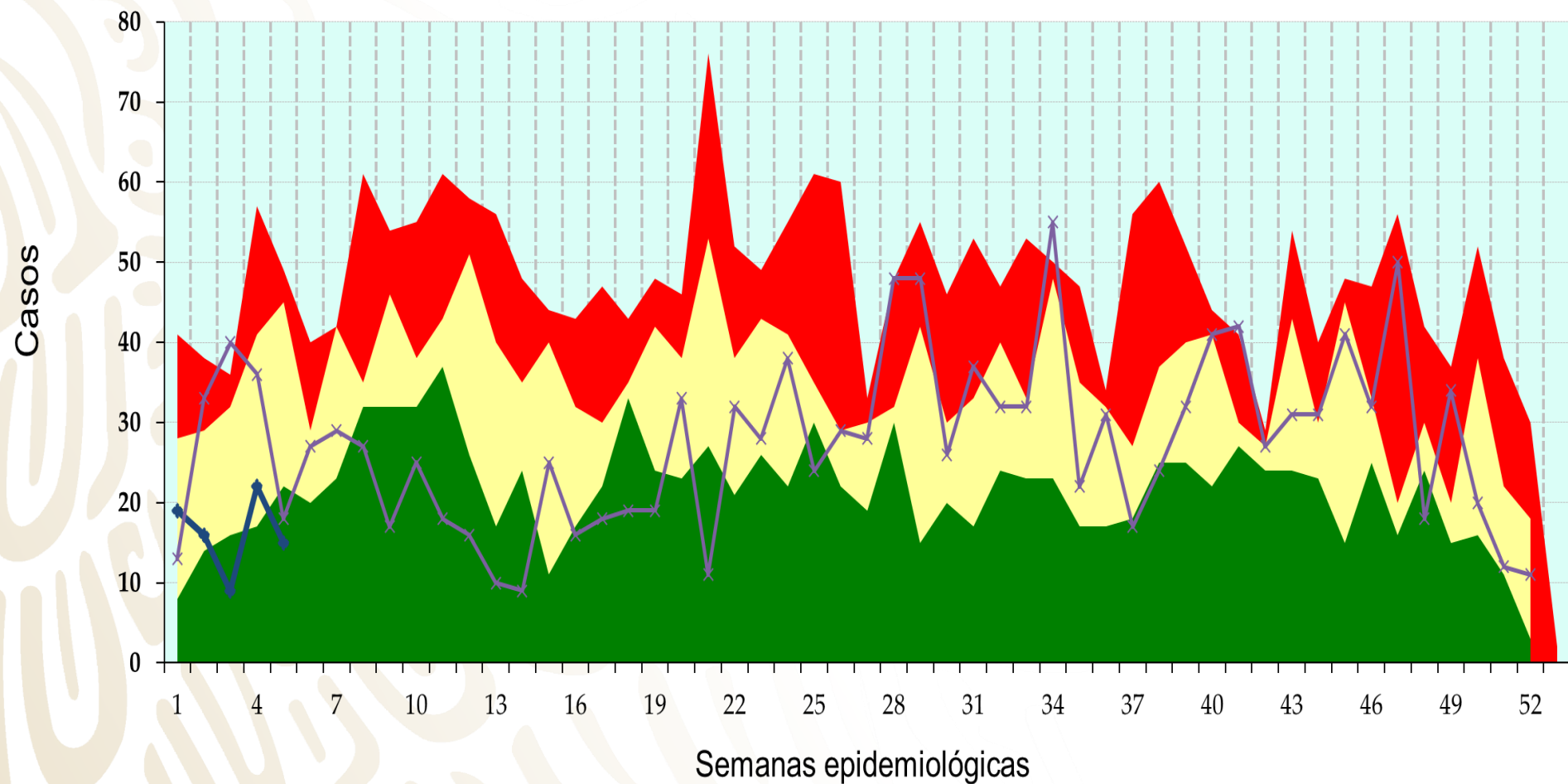
q1
mediana
q3
2021
2022



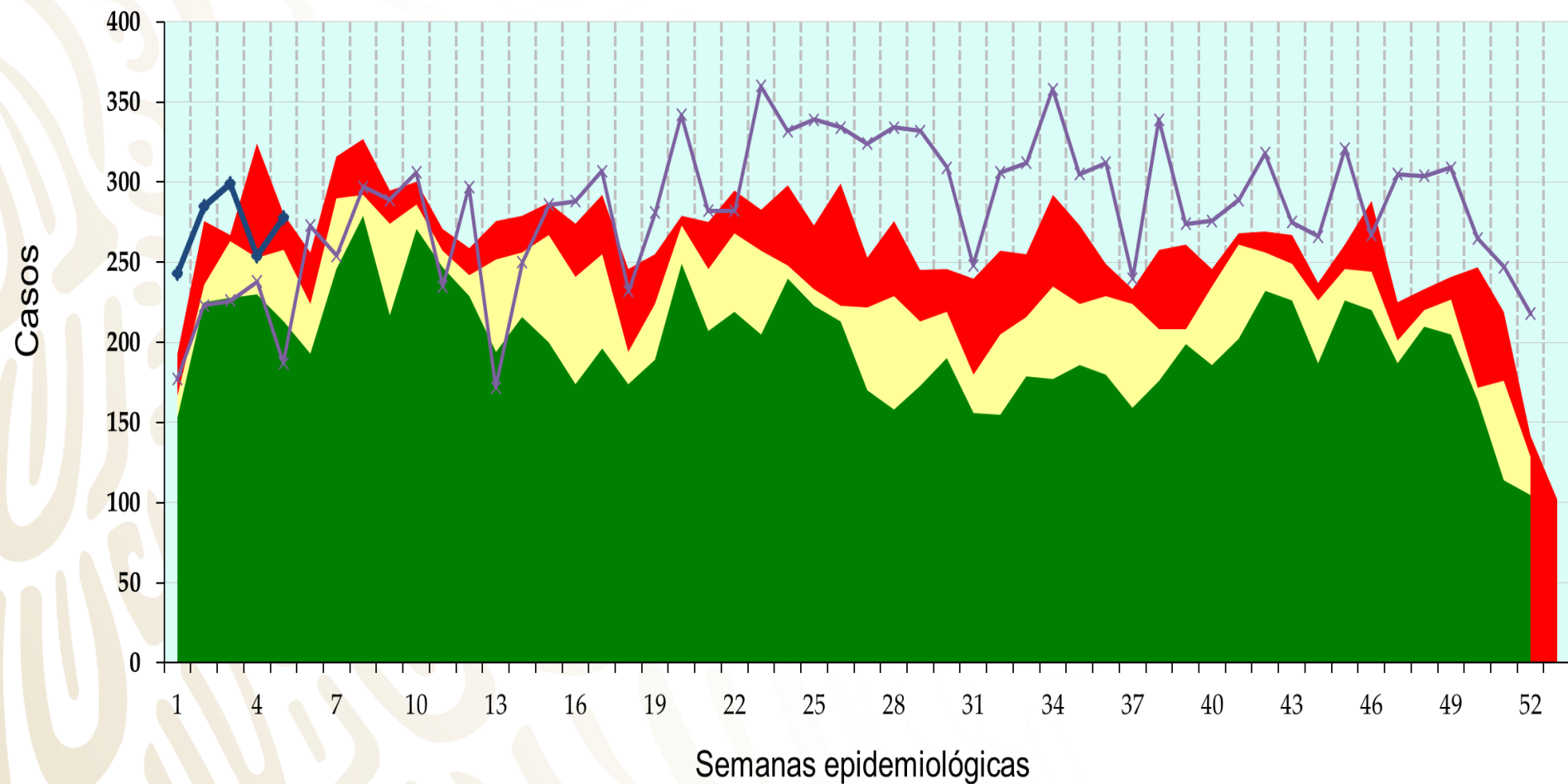


# Displasia Cervical Leve y Moderada

q1      mediana      q3      2021      2022



q1      mediana      q3      2021      2022



q1

mediana

q3

2021

2022

