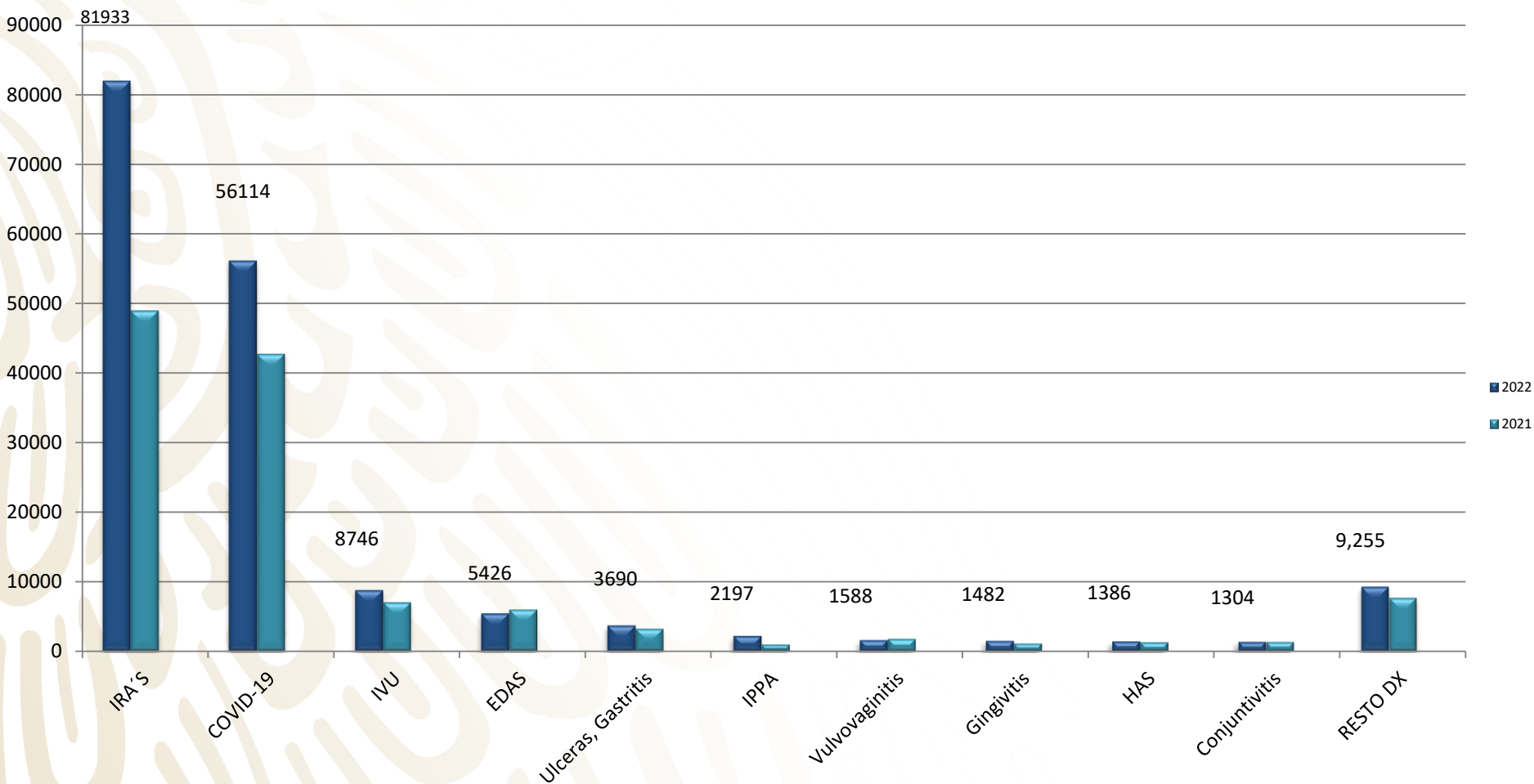
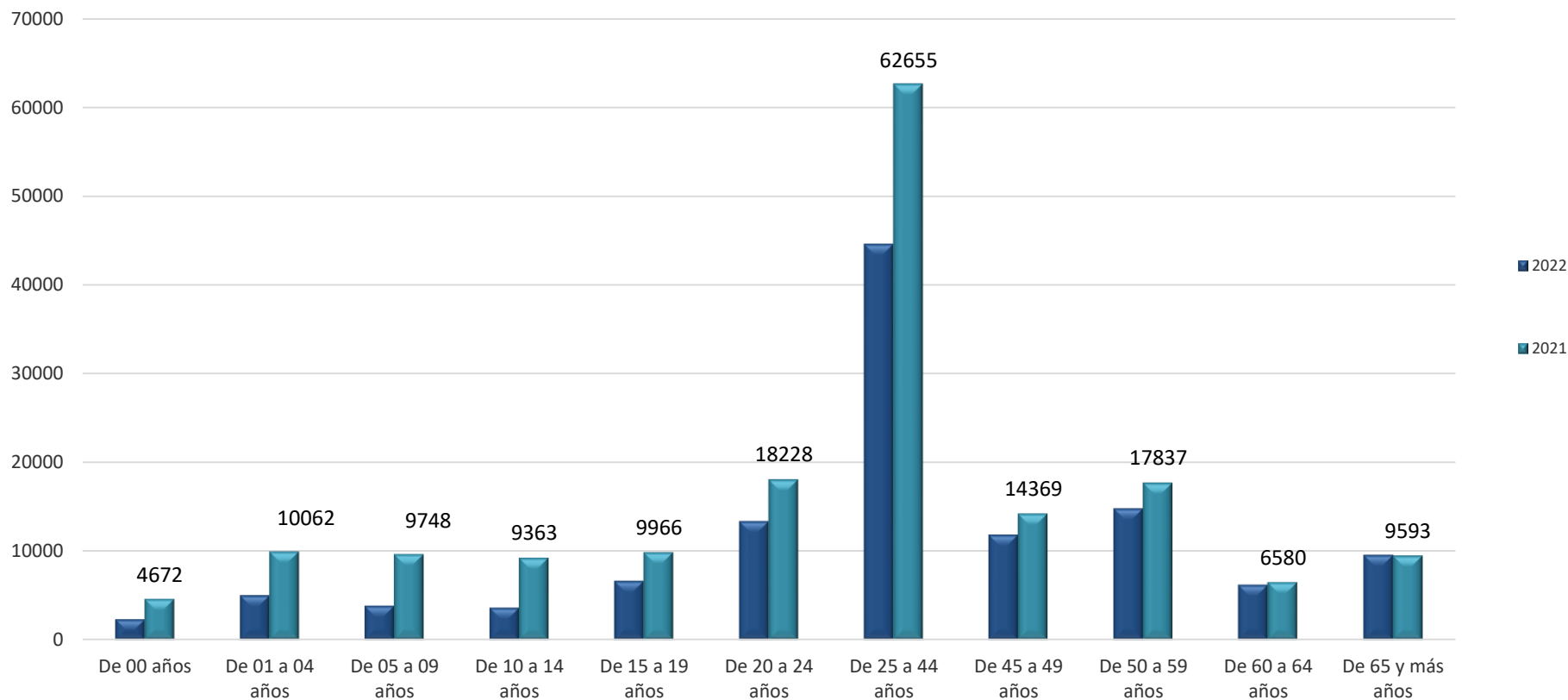

Semana Epidemiológica No. 4
del 23 al 29 de enero del 2022

Boletín Epidemiológico Guanajuato

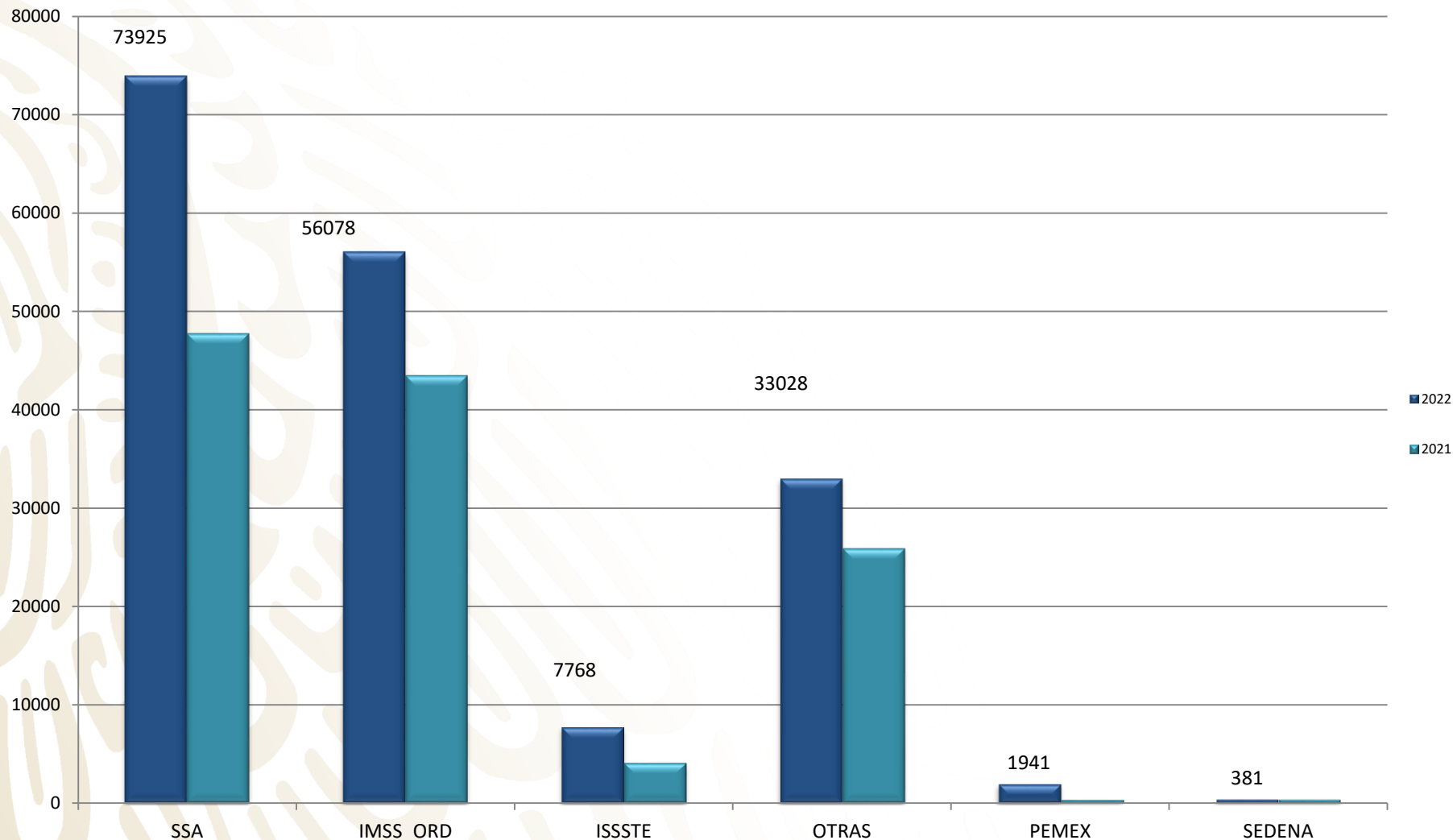
10 Principales Causas de Morbilidad Comparativo 2022 - 2021



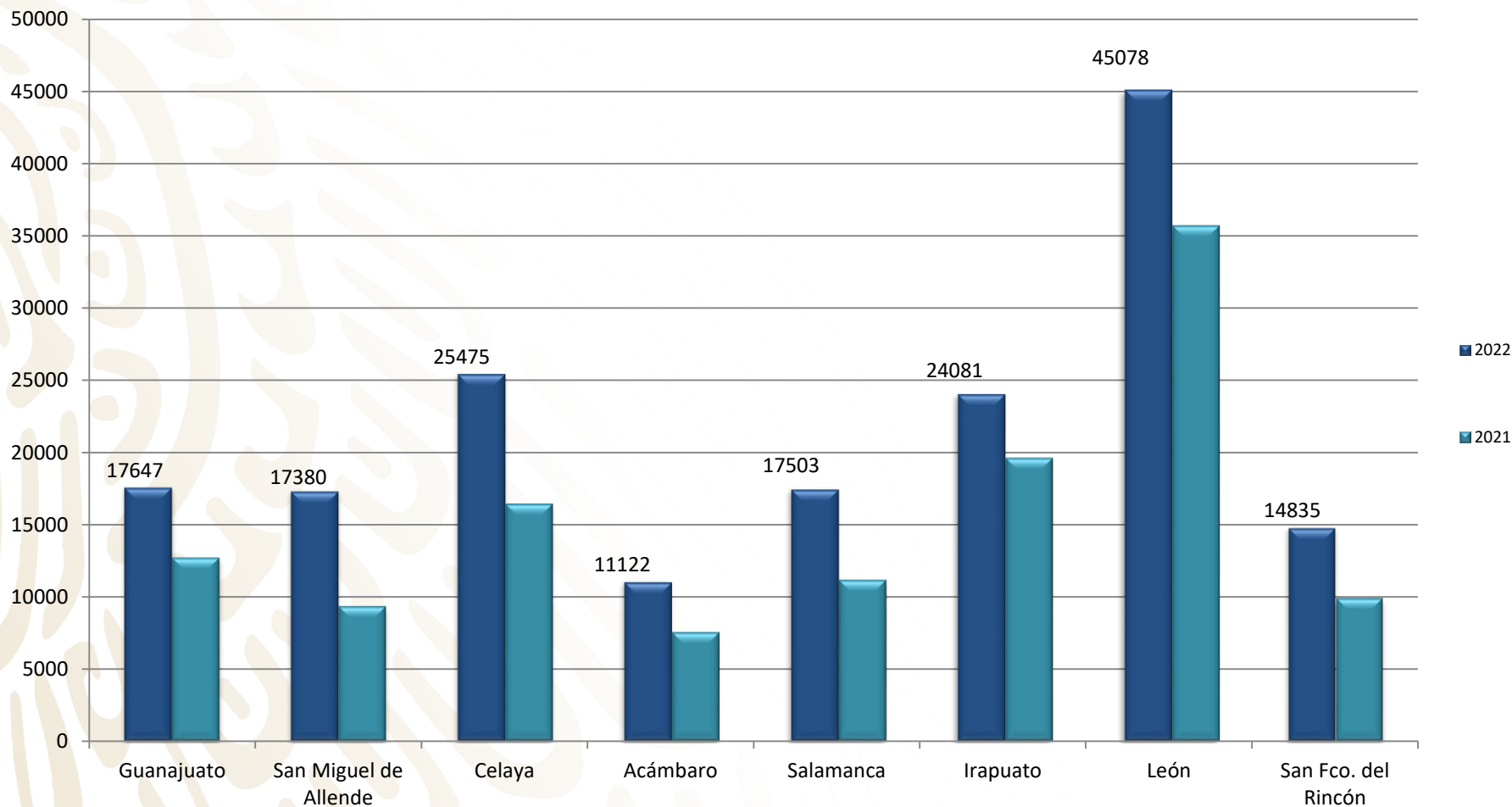
Carga de Morbilidad por Grupo de Edad 2022 - 2021



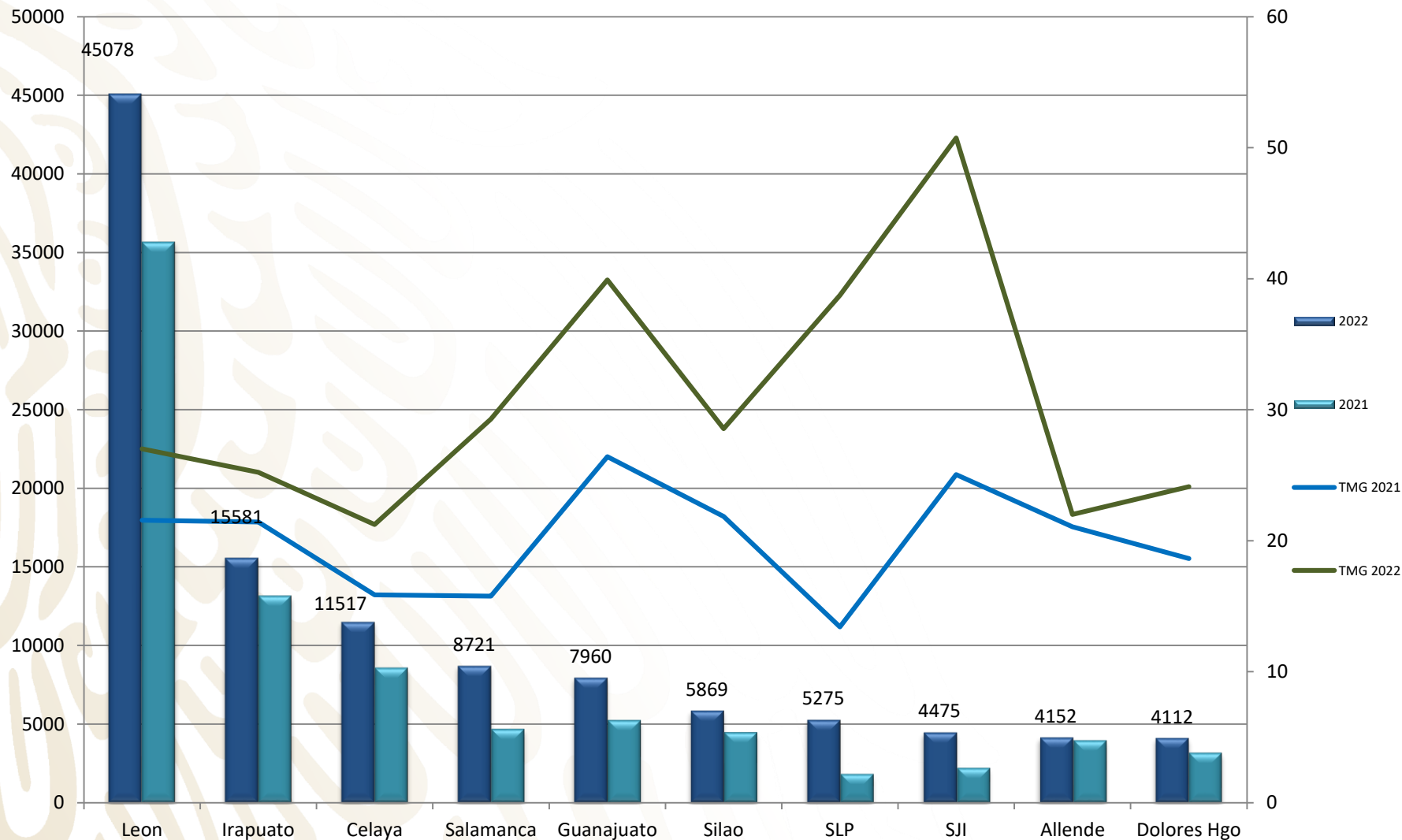
Comparativo total de Casos por Institución en Guanajuato 2022-2021



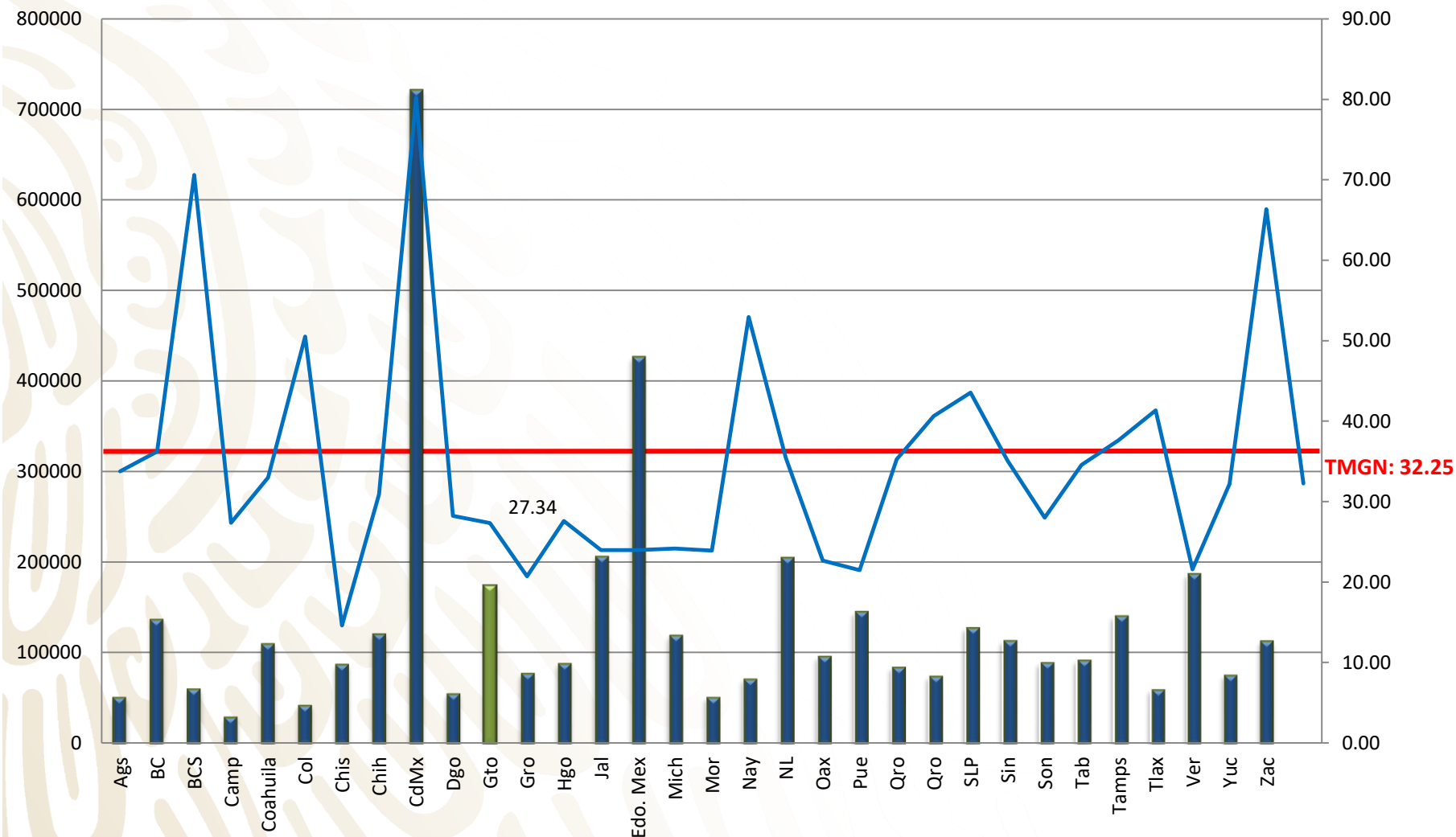
Comparativo de Casos por Jurisdicción Sanitaria 2022-2021



Municipios con Mayor Carga de Morbilidad en Guanajuato 2022-2021



Acumulado de Casos por Entidad Federativa y Tasa de Morbilidad General Nacional 2022



20 Principales Causas de Enfermedad 2022 – 2021 en Guanajuato

No.	Diagnóstico	SEMANA 4	Acumulado 2022	Acumulado 2021	Diferencia %
1	Infecciones respiratorias agudas	19,252	81,933	48,969	67
2	COVID-19	11,249	56,114	42,753	31
3	Infección de vías urinarias	2,213	8,746	7,057	24
4	Infecciones intestinales por otros organismos	1,266	5,426	6,017	-10
5	Úlceras, gastritis y duodenitis	980	3,690	3,241	14
6	Gingivitis y enfermedad periodontal	596	2,197	928	137
7	Intoxicación por picadura de alacrán	445	1,588	1,756	-10
8	Otitis media aguda	375	1,482	1,102	34
9	Hipertensión arterial sistémica	337	1,386	1,287	8
10	Vulvovaginitis	369	1,304	1,316	-1
11	Obesidad	278	1,096	691	59
12	Diabetes mellitus tipo 2	254	1,082	864	25
13	Conjuntivitis	245	1,000	965	4
14	Influenza	318	803	244	229
15	Accidentes de transporte en vehículos	177	668	482	39
16	Neumonías y bronconeumonías	122	396	885	-55
17	Violencia intrafamiliar	78	297	227	31
18	Mordedura por perro	51	277	173	60
19	Insuficiencia venosa periférica	84	269	222	21
20	Depresión	66	259	177	46

*Casos confirmados y sospechosos, información preliminar.

20 Principales Causas de Enfermedad en el País 2022 – 2021

No.	Diagnóstico	SEMANA 4	Acumulado 2022	Acumulado 2021	Diferencia %
1	COVID-19	416,395	1,792,287	903,948	98.3
2	Infecciones respiratorias agudas	335,136	1,554,083	843,052	84.3
3	Infección de vías urinarias	47,523	191,338	176,861	8.2
4	Infecciones intestinales por otros organismos	36,643	167,647	152,144	10.2
5	Úlceras, gastritis y duodenitis	14,755	61,118	59,034	3.5
6	Gingivitis y enfermedad periodontal	11,915	46,182	21,486	114.9
7	Hipertensión arterial sistémica	10,147	38,932	34,508	12.8
8	Obesidad	9,176	36,207	25,550	41.7
9	Otitis media aguda	7,092	31,502	29,105	8.2
10	Conjuntivitis	7,755	30,290	30,016	0.9
11	Vulvovaginitis	7,208	29,398	27,175	8.2
12	Diabetes mellitus Tipo 2	7,400	28,931	24,876	16.3
13	Faringitis y amigdalitis estreptocócicas	3,636	19,901	11,582	71.8
14	Intoxicación por picadura de alacrán	2,881	12,291	12,721	-3.4
15	Neumonías y Bronconeumonías	3,027	11,440	19,142	-40.2
16	Asma	2,212	9,701	6,892	40.8
17	Influenza	1,647	9,481	15,835	-40.1
18	Accidentes de transporte en vehículos con motor	2,118	9,216	6,447	43.0
19	Insuficiencia vascular periférica	2,323	9,115	7,091	28.5
20	Depresión	2,058	7,489	5,820	28.7

*Casos confirmados y sospechosos, información preliminar.

Diagnósticos de Vigilancia Epidemiológica Especial 2022-2021

No.	Diagnóstico	SEMANA 4	Acumulado 2022	Acumulado 2021	Diferencia %
1	Infección por el VIH	10	31	32	-3.1
2	Hepatitis C	3	4	0	0.0
3	Sífilis congénita	2	5	0	0.0
1	Tuberculosis Respiratoria	3	8	15	-46.7
2	Tuberculosis Meningea	-	1	2	-50.0
3	Lepra	-	0	2	-100.0
1	* Dengue no grave	1	2	4	-50.0
2	*Dengue con signos de alarma	-	0	0	0.0
3	*Dengue grave	-	0	0	0.0
4	Zika	-	0	0	0.0
5	Enfermedad de Chagas	-	0	4	-100.0
1	Hepatitis Aguda tipo A	2	4	5	-20.0
2	Enteritis Debida a Rotavirus	-	0	10	-100.0
3	Brucelosis	-	3	0	NA
1	Enfermedad Febril Exantemática	1	13	6	116.7
2	Síndrome Coqueluchoide	2	11	0	NA
3	Tosferina	-	0	0	0.0
4	ESAVI's	3	18	200	-91.0
5	Tetanos	-	0	0	0.0
6	Parálisis Flácida Aguda	2	4	1	0.0
1	Intoxicación por Picadura de Alacran	445	1,588	1,756	-9.6
2	Intoxicación por Plaguicidas	-	8	1	700.0
3	Intoxicación Por Ponzona Animales	40	164	97	69.1
1	COVID-19	11,249	56,114	42,753	31.25160807
2	Influenza	318	803	244	229.1
3	Neumonías y Bronconeumonías	122	396	885	-55.3

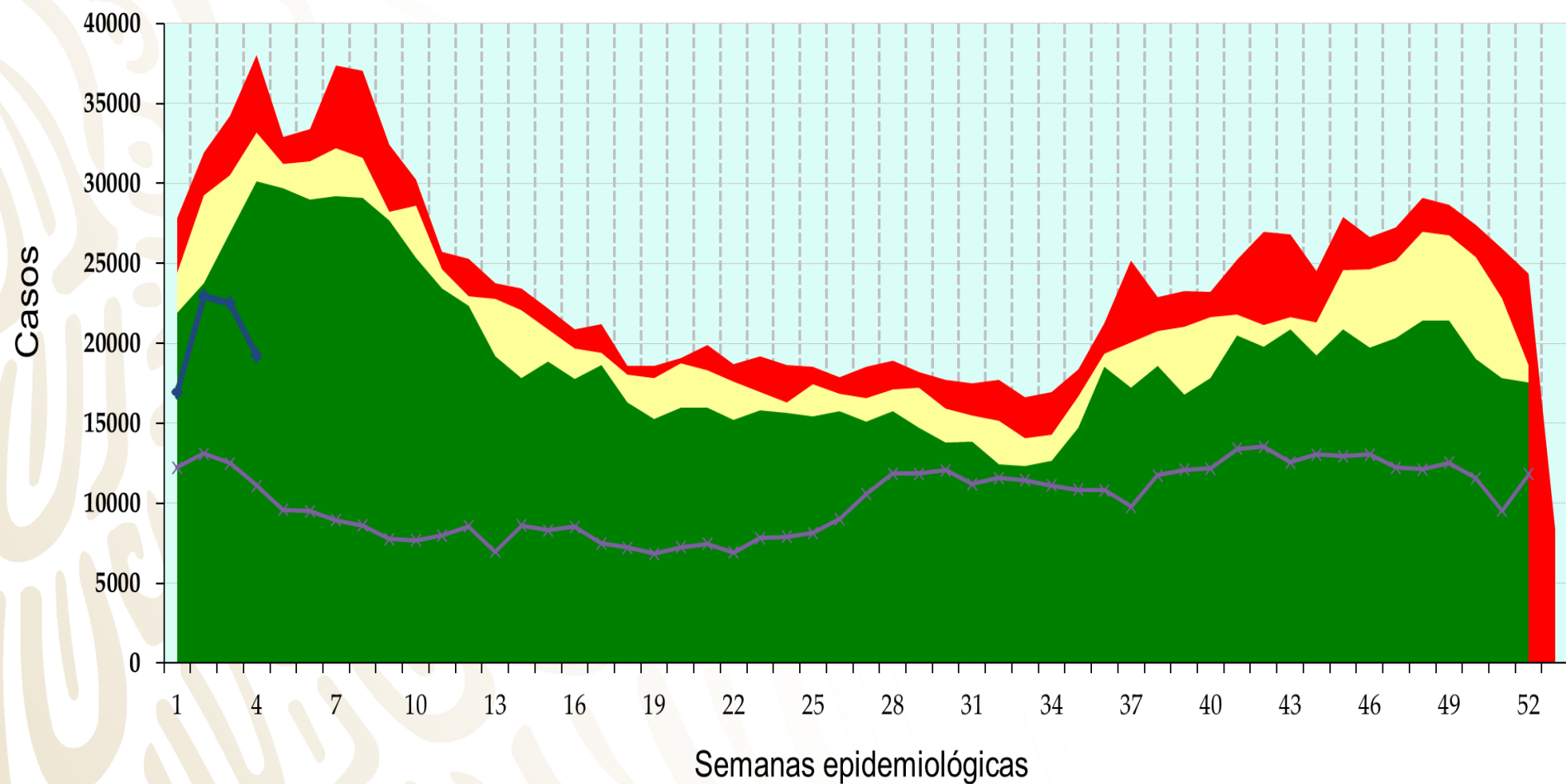
*Casos confirmados y sospechosos, información preliminar.

Canales Endémicos de Interés Epidemiológico

Semana 4, 2022

Infecciones Respiratorias Agudas

q1 mediana q3 2021 2022



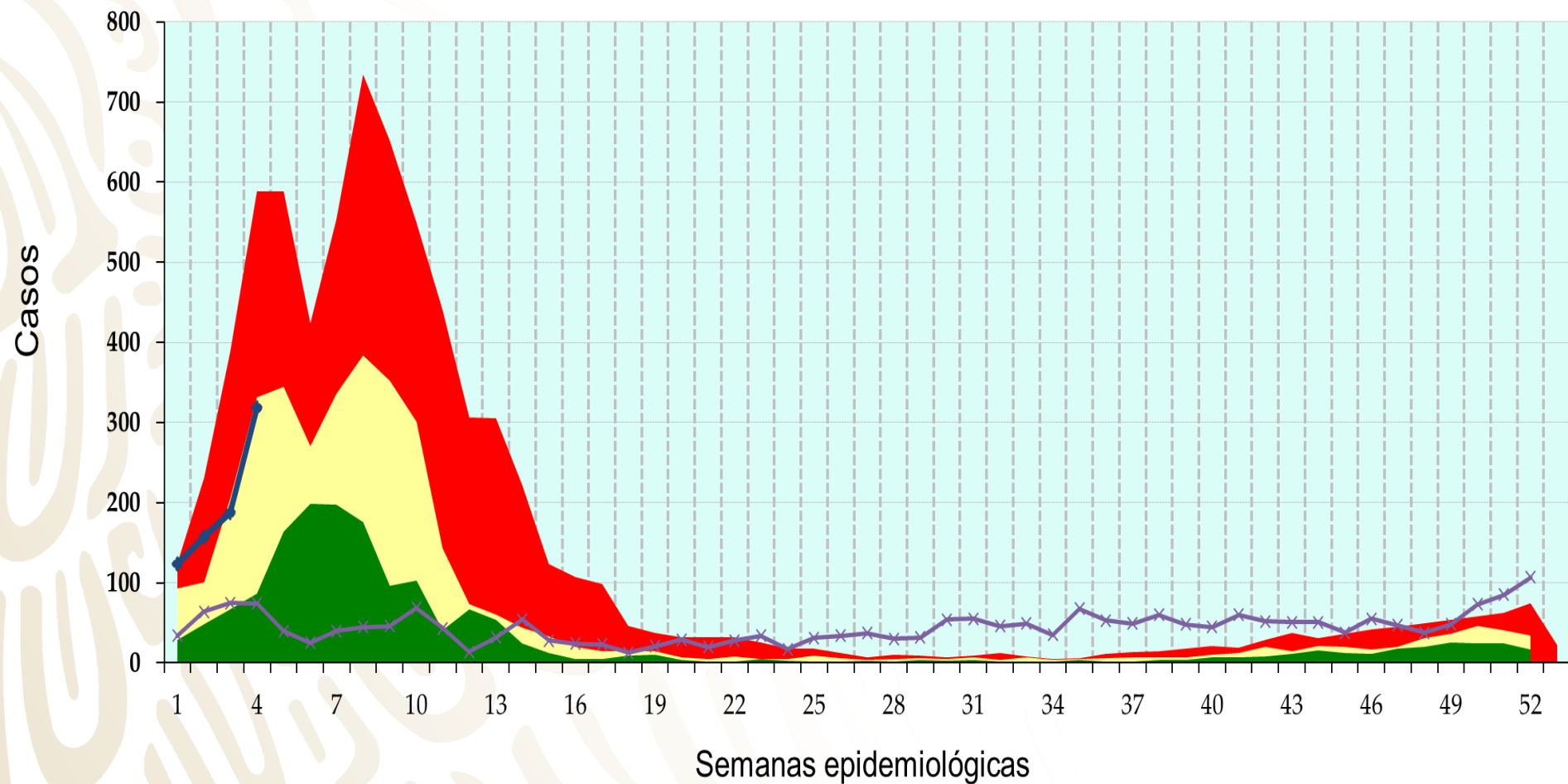
q1

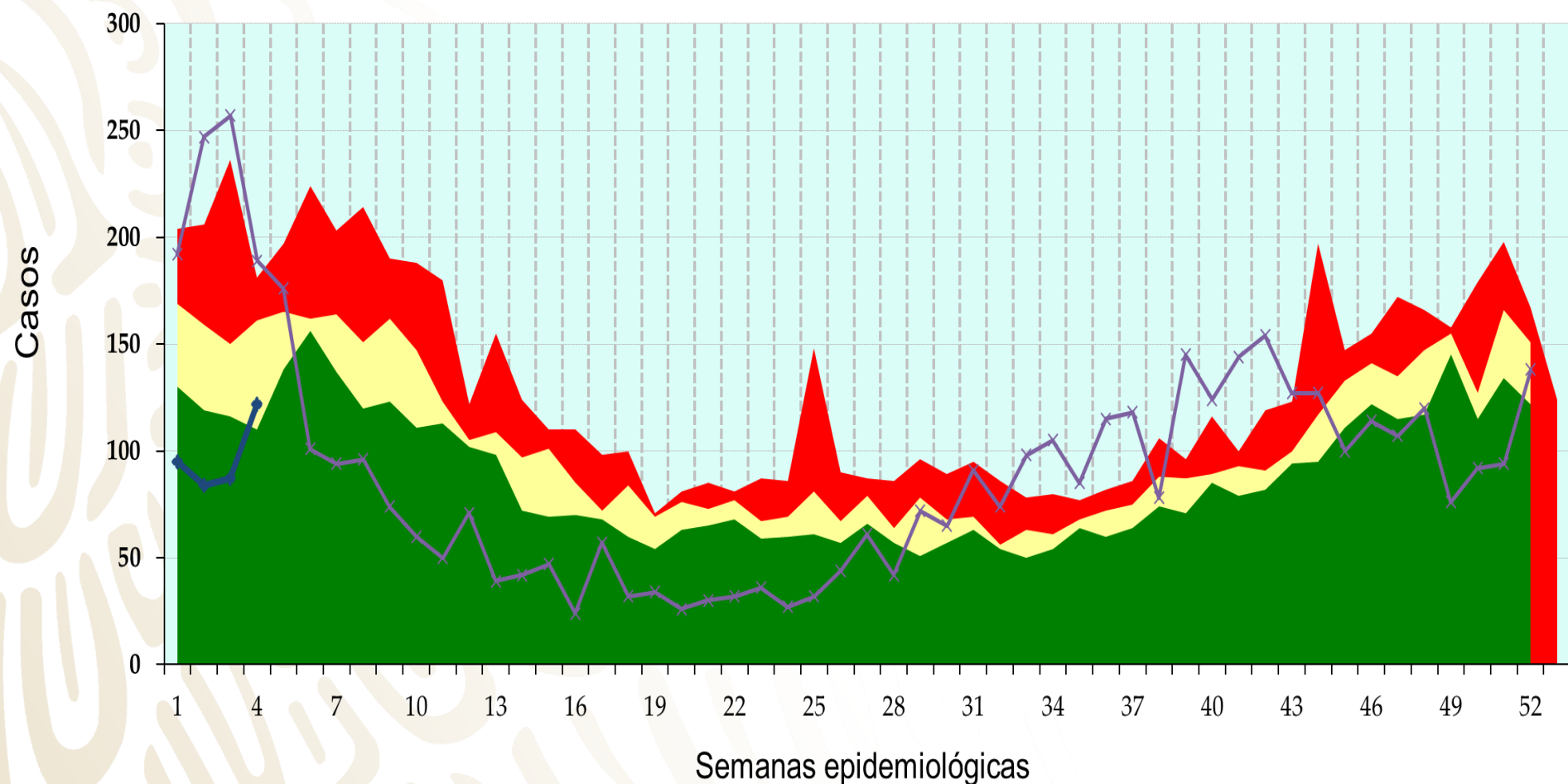
mediana

q3

2021

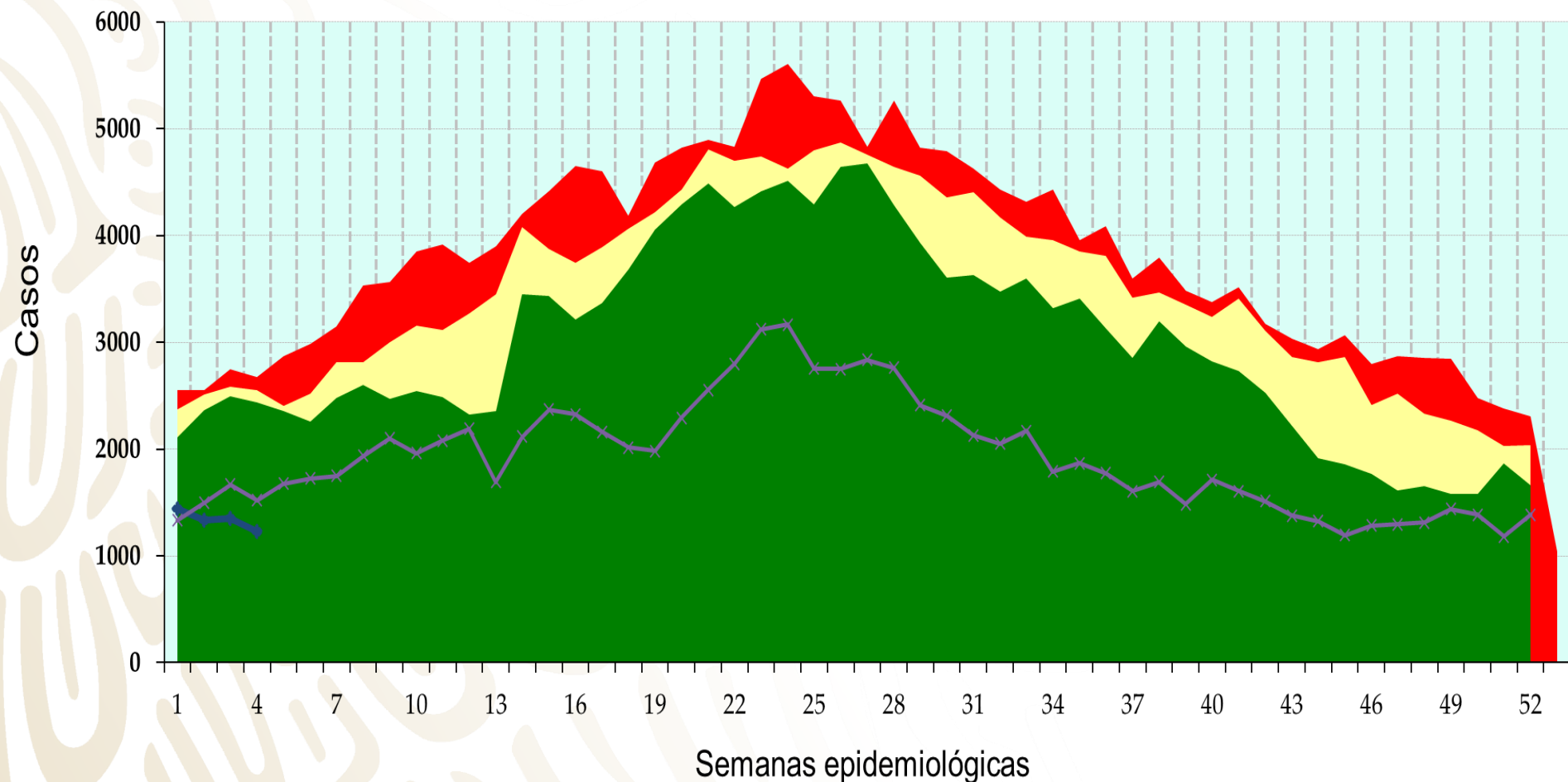
2022





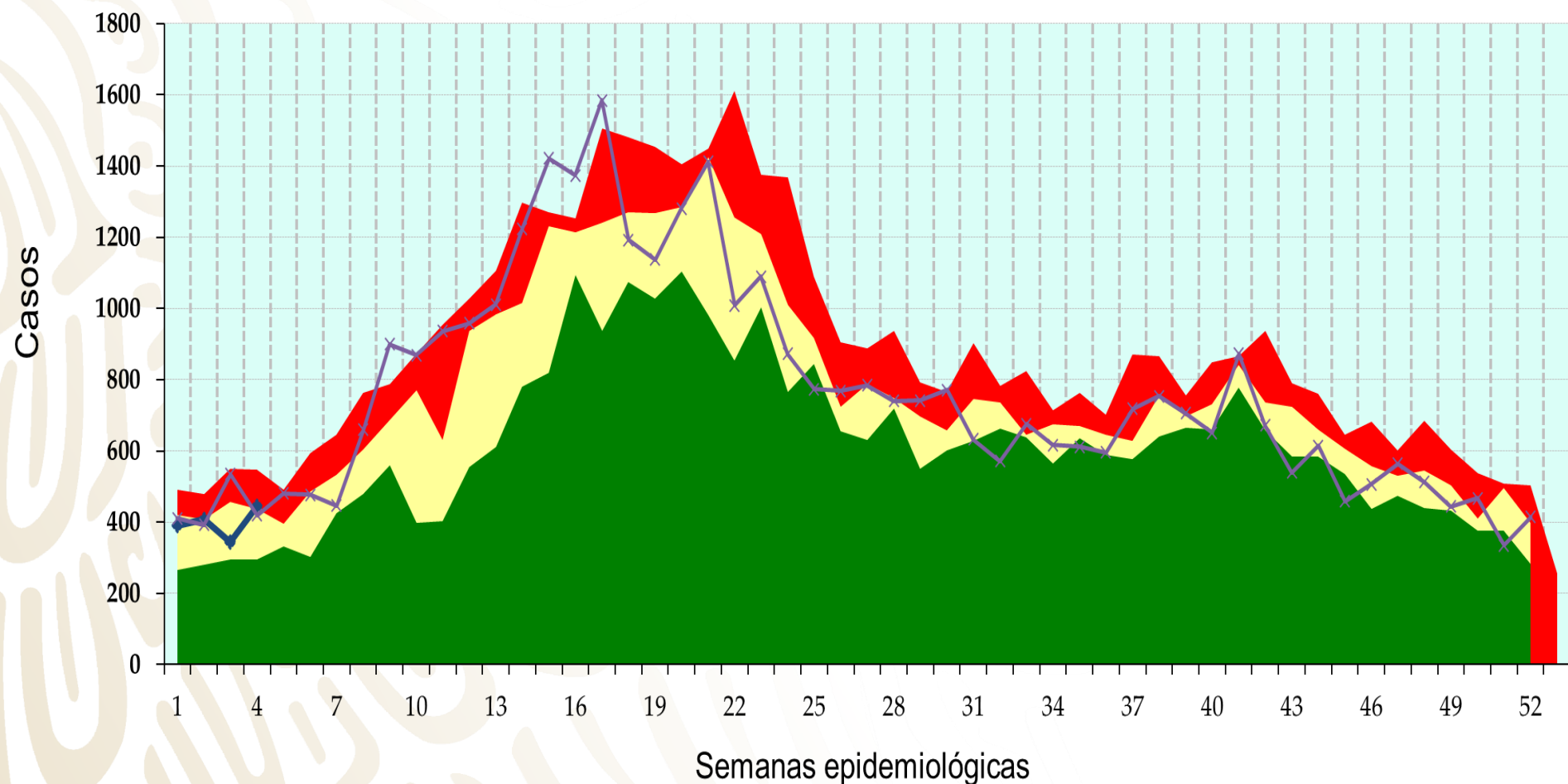
Infecciones Intestinales por Otros Organismos

q1 mediana q3 2021 2022



Intoxicación por Picadura de Alacrán

q1 mediana q3 2021 2022



Infección por el Virus de la Inmunodeficiencia Humana

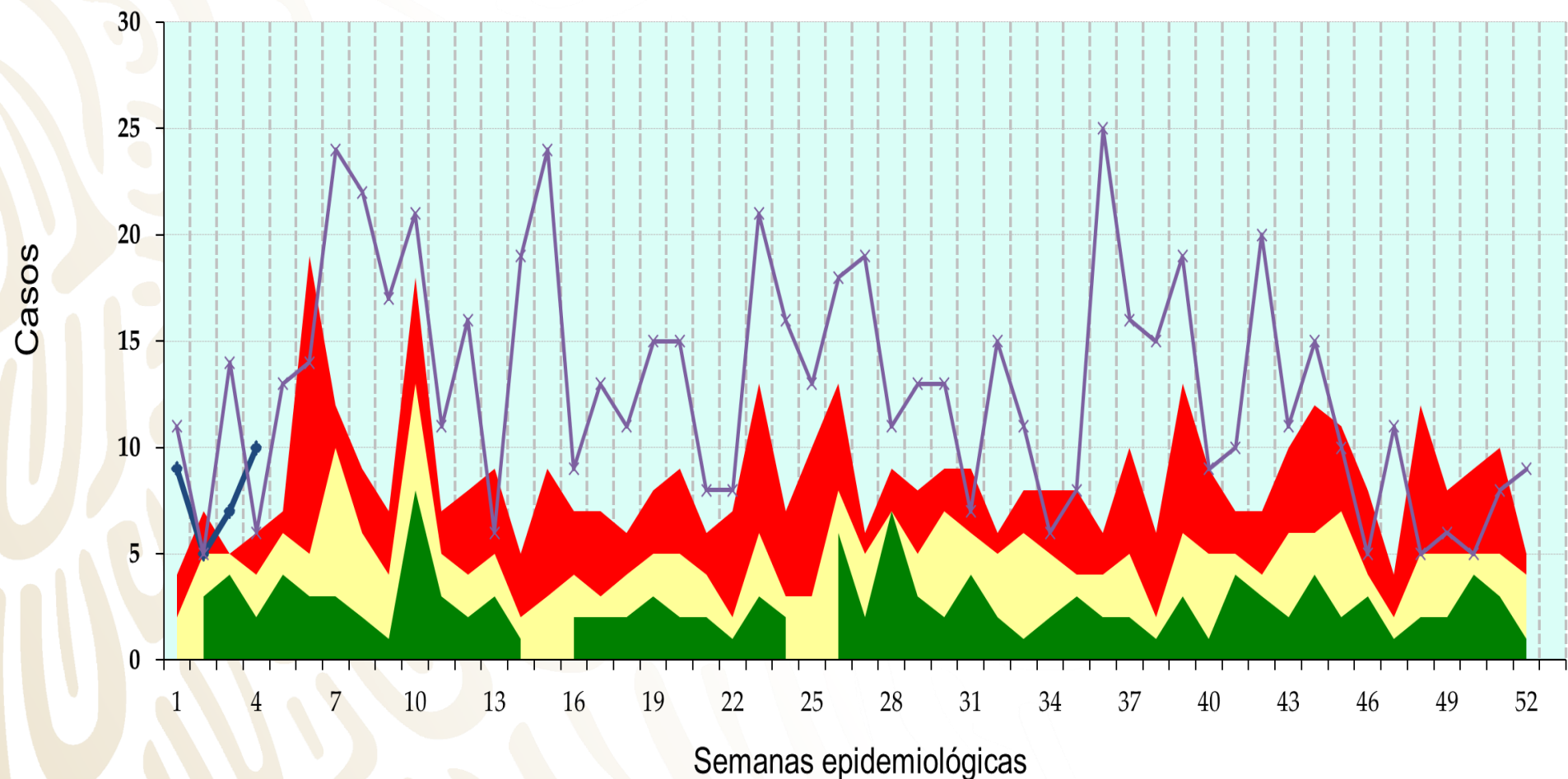
q1

mediana

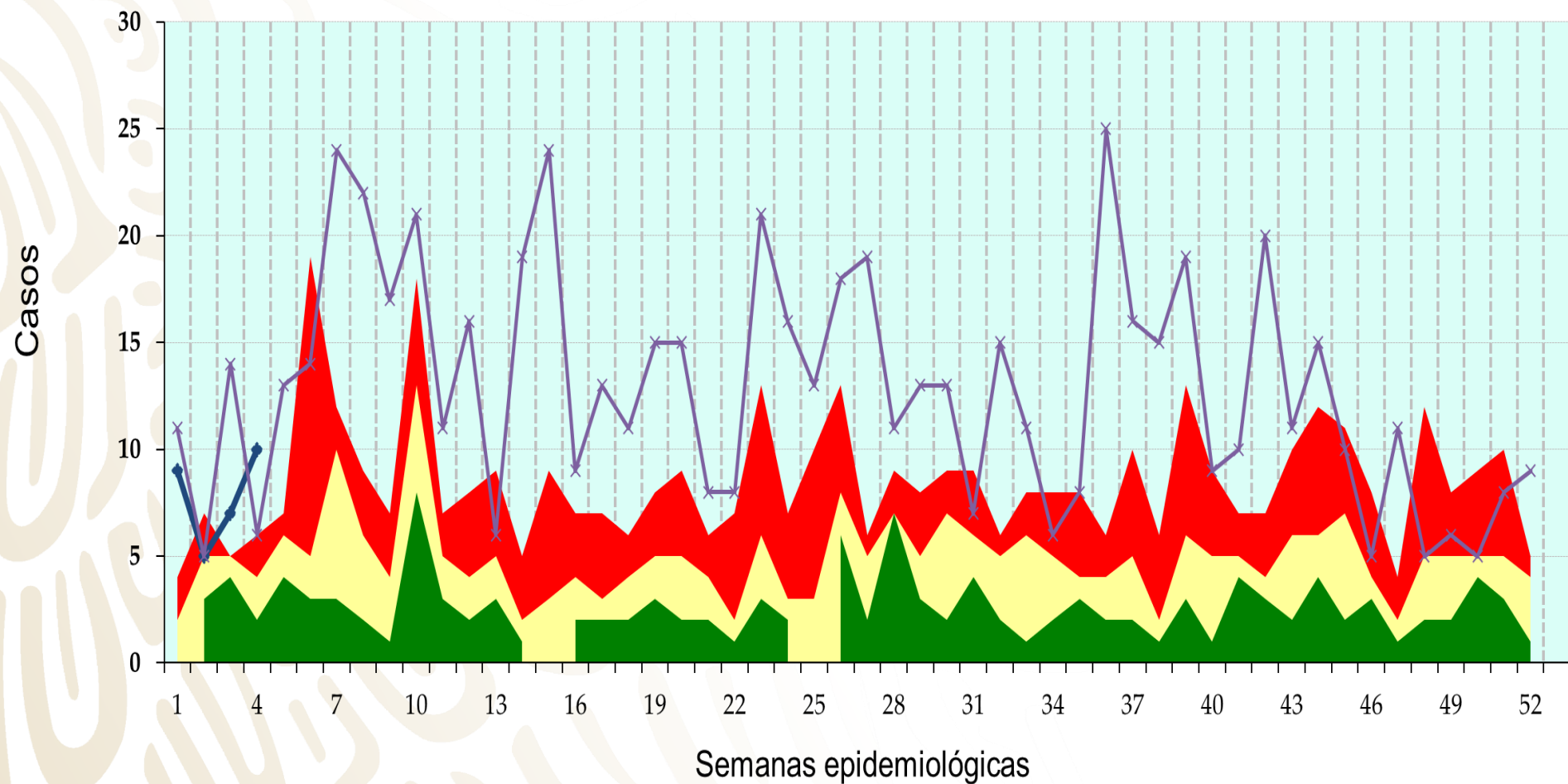
q3

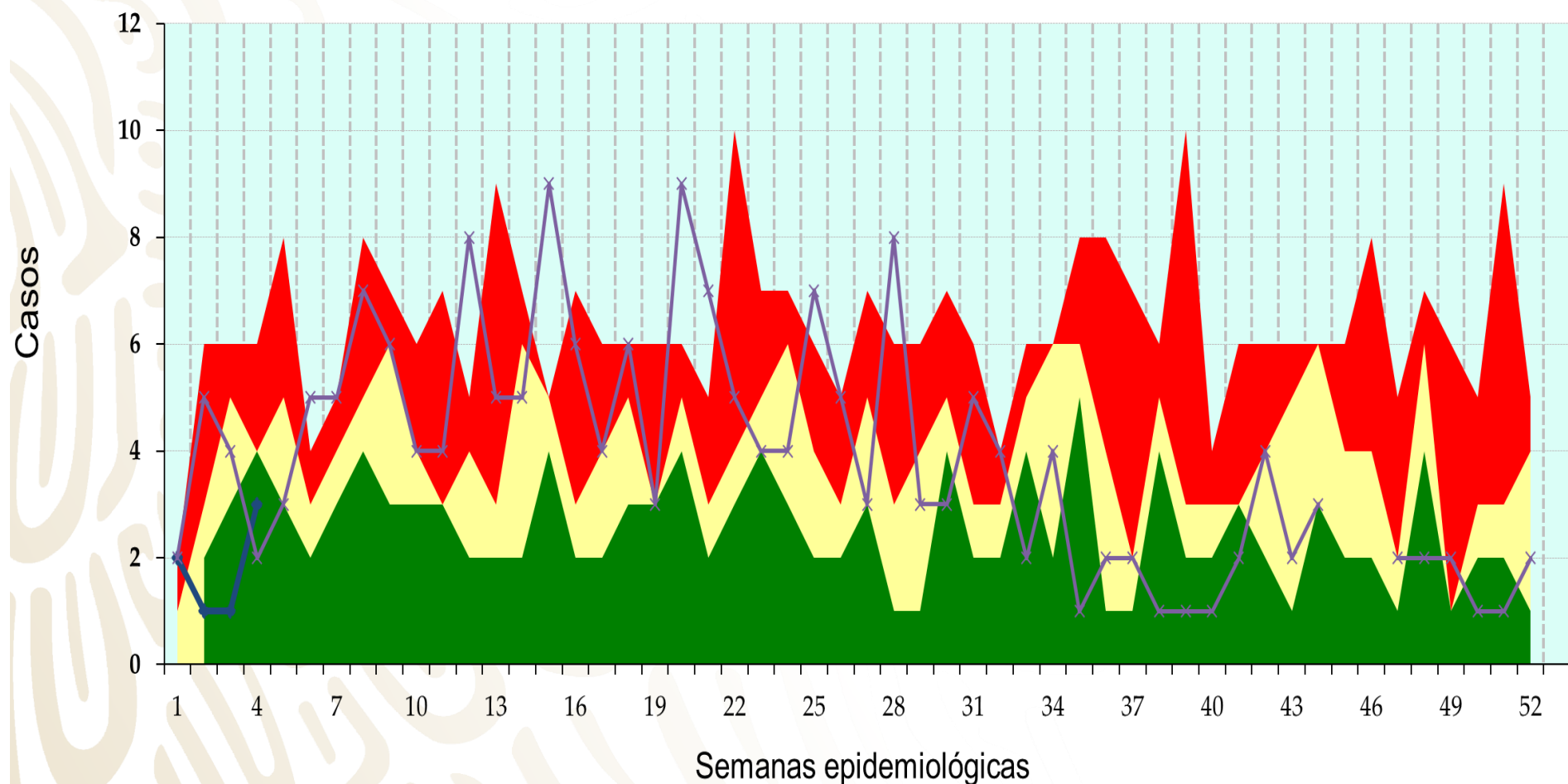
2021

2022



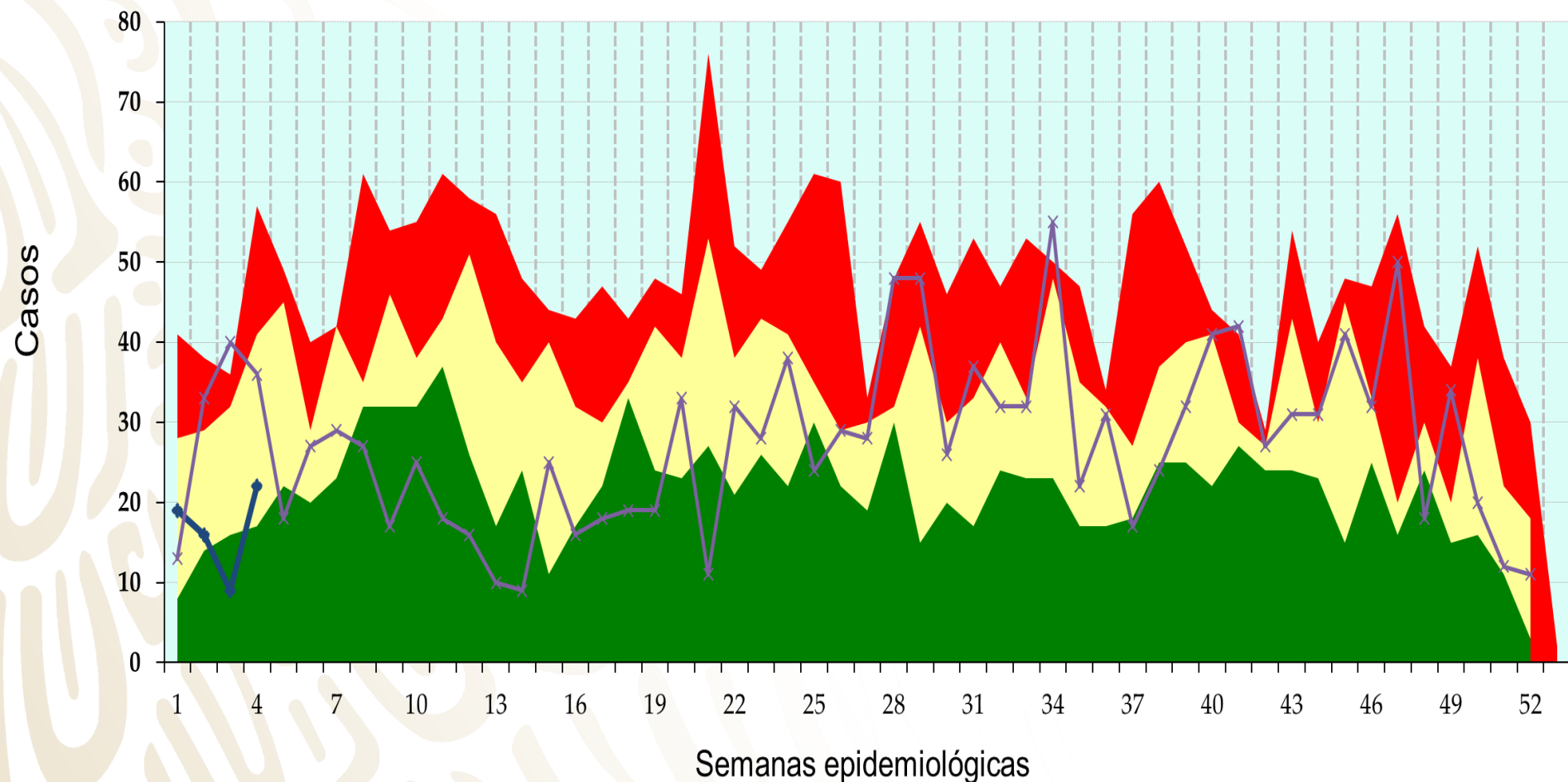
q1 mediana q3 2021 2022



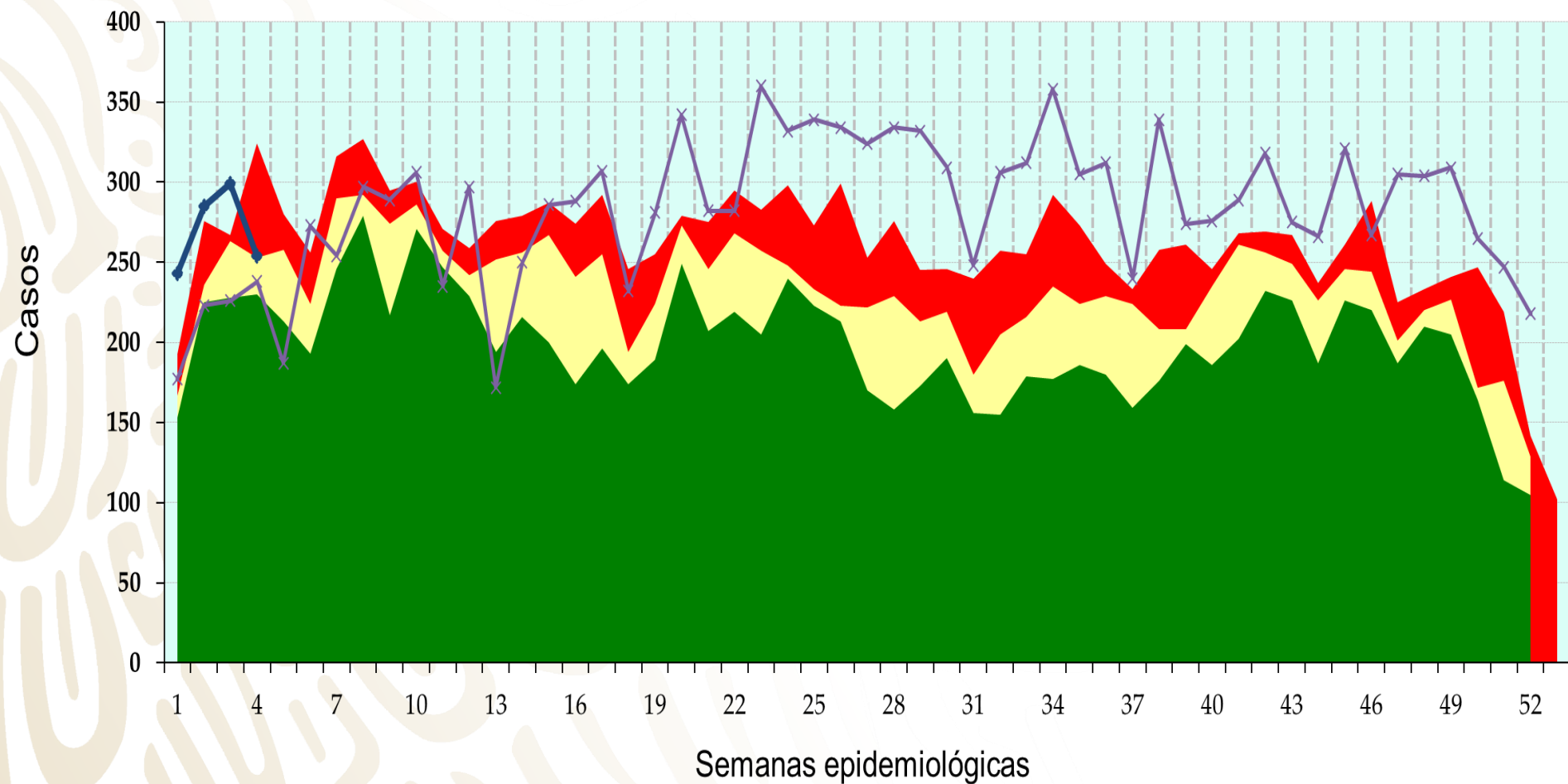


Displasia Cervical Leve y Moderada

q1 mediana q3 2021 2022



q1 mediana q3 2021 2022



q1 mediana q3 2021 2022

