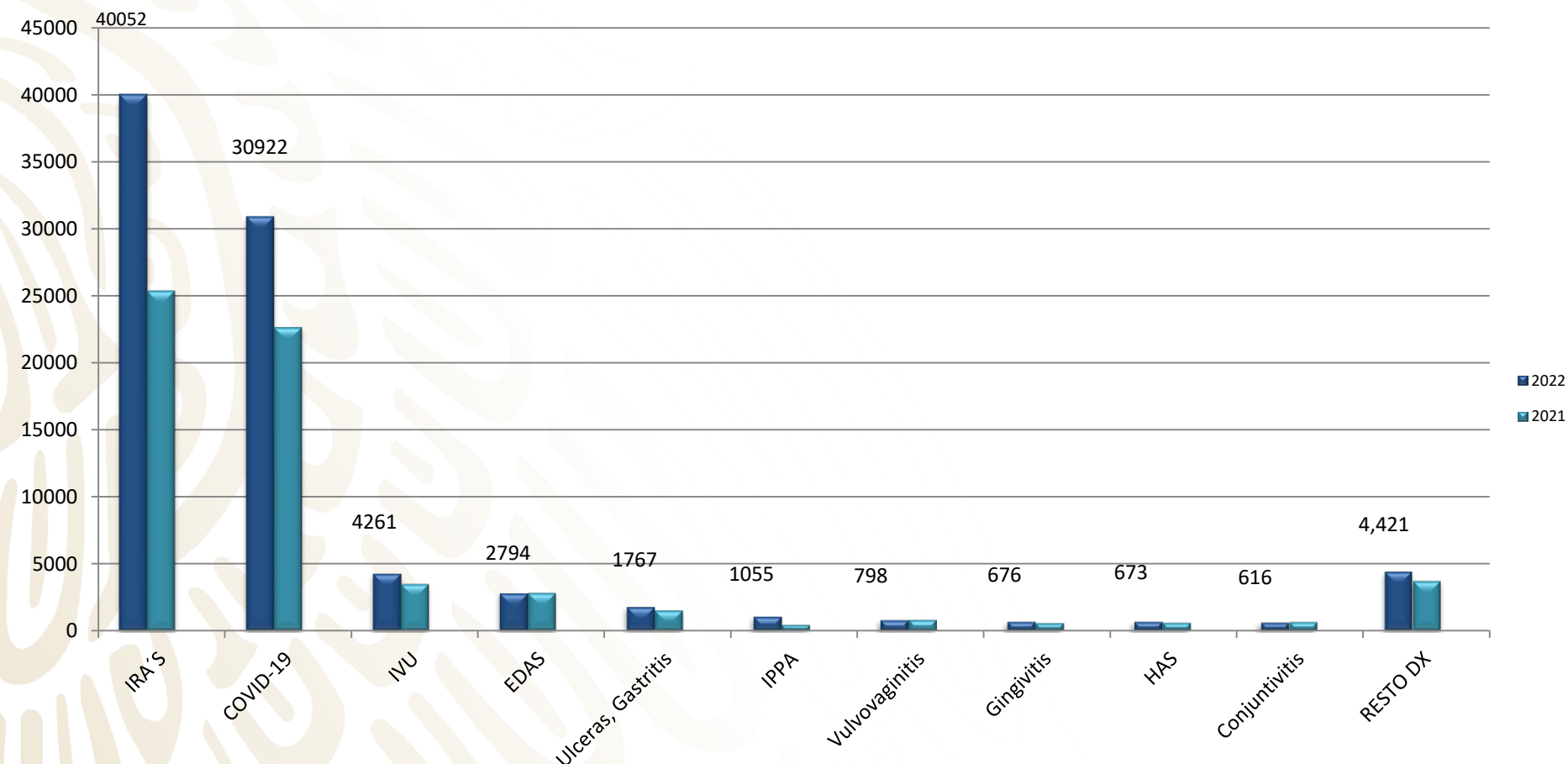
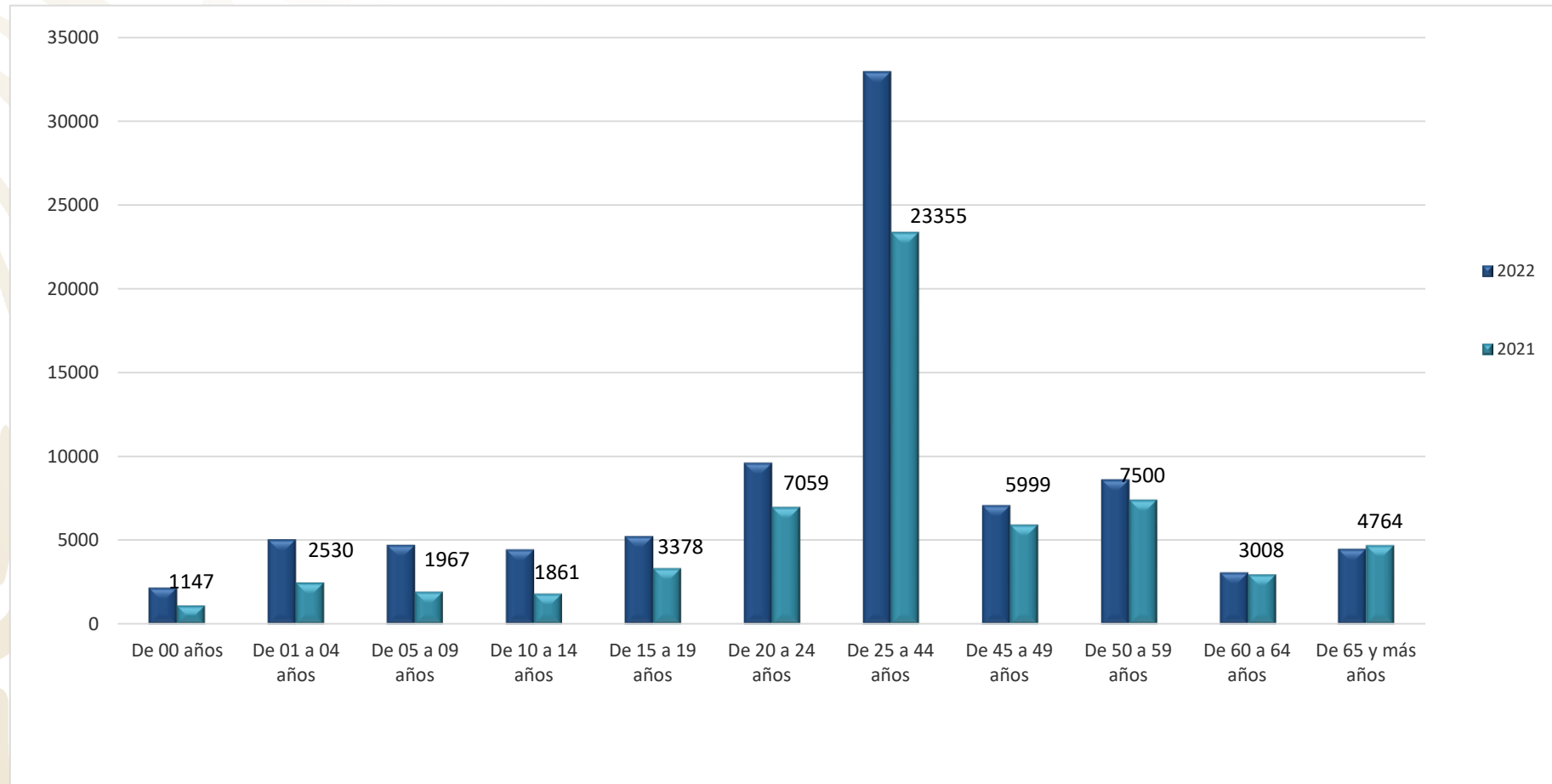

Semana Epidemiológica No. 2
del 9 al 15 de enero del 2022

Boletín Epidemiológico Guanajuato

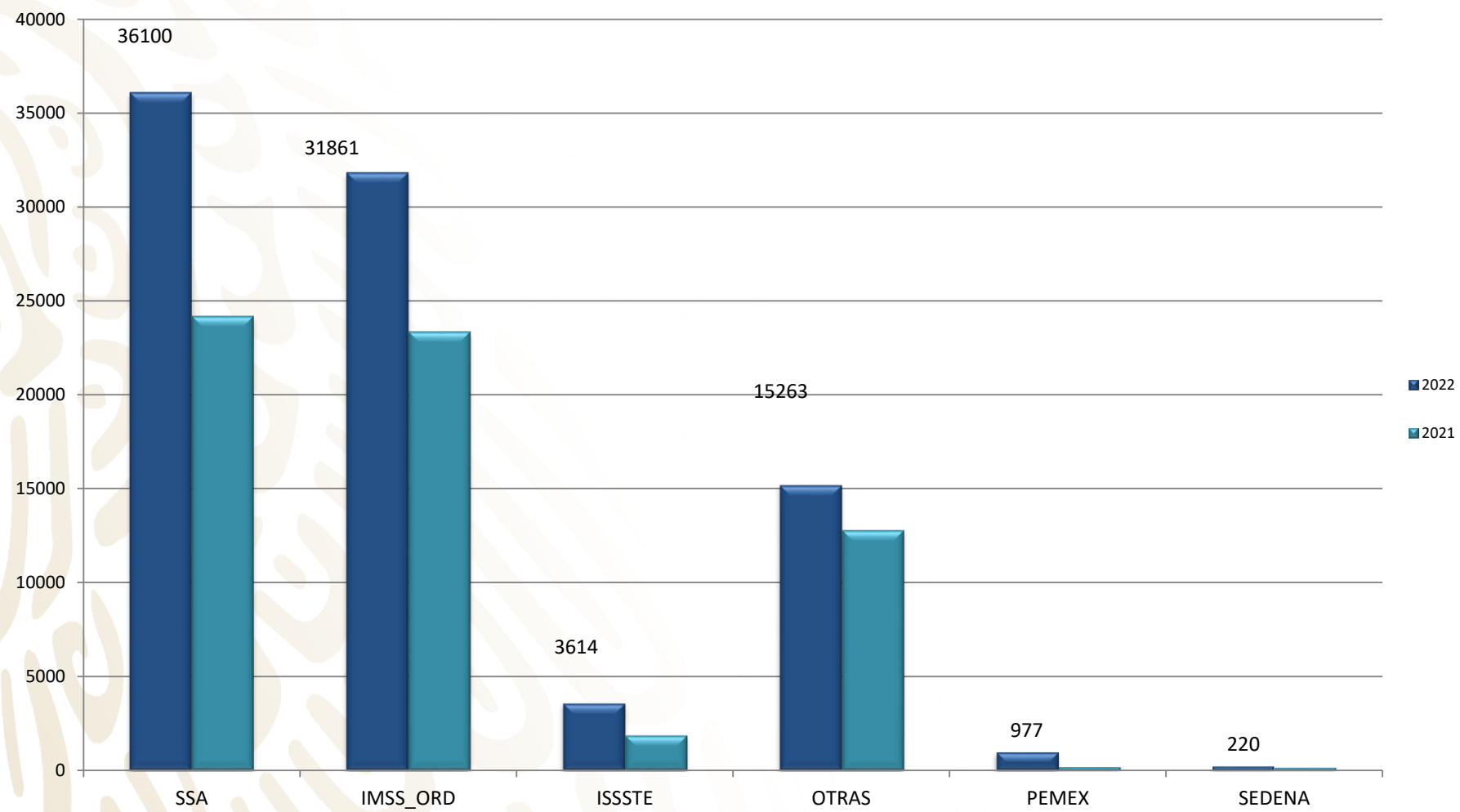
10 Principales Causas de Morbilidad Comparativo 2022 - 2021



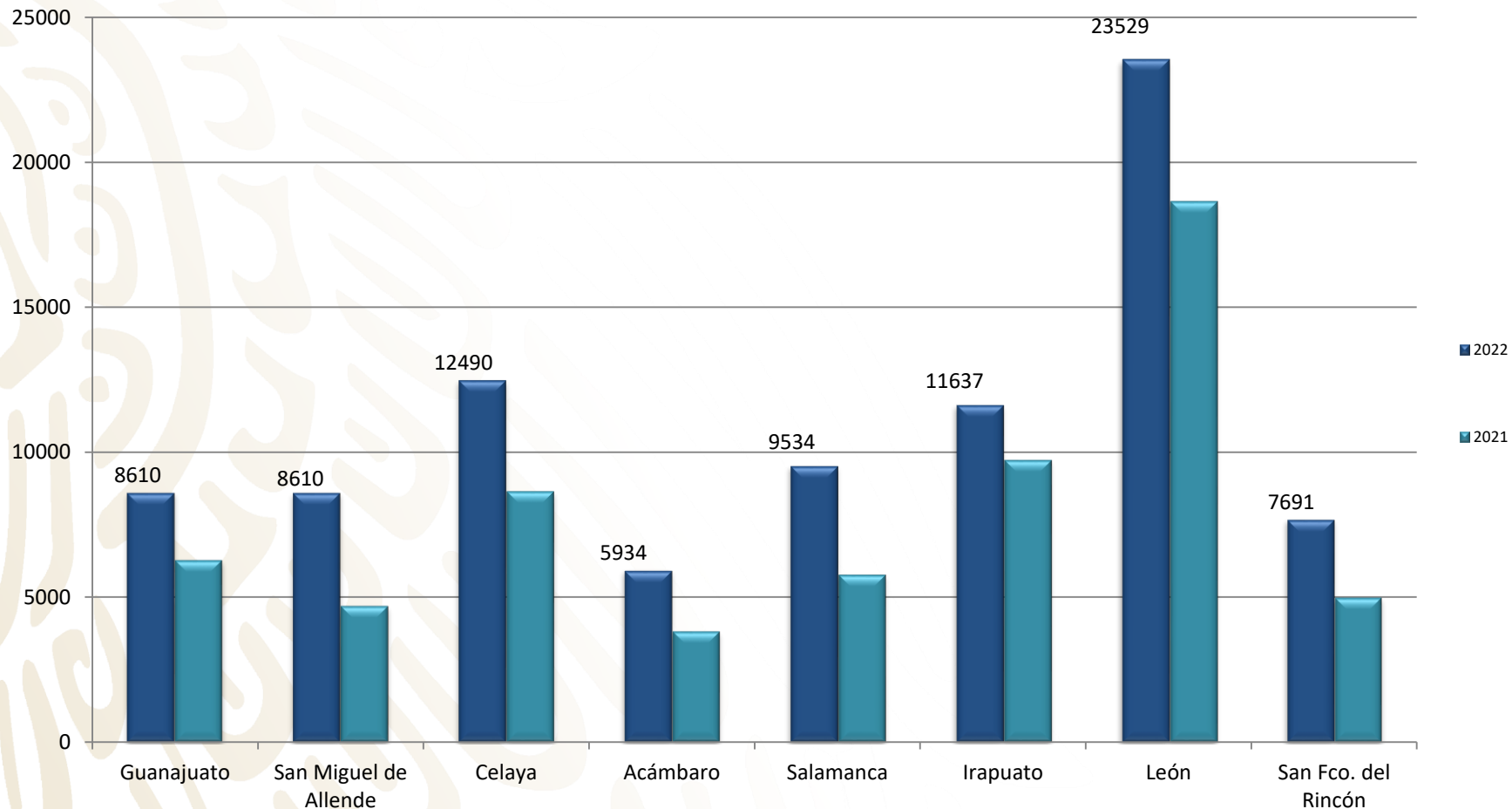
Carga de Morbilidad por Grupo de Edad 2022 - 2021



Comparativo total de Casos por Institución en Guanajuato 2022-2021

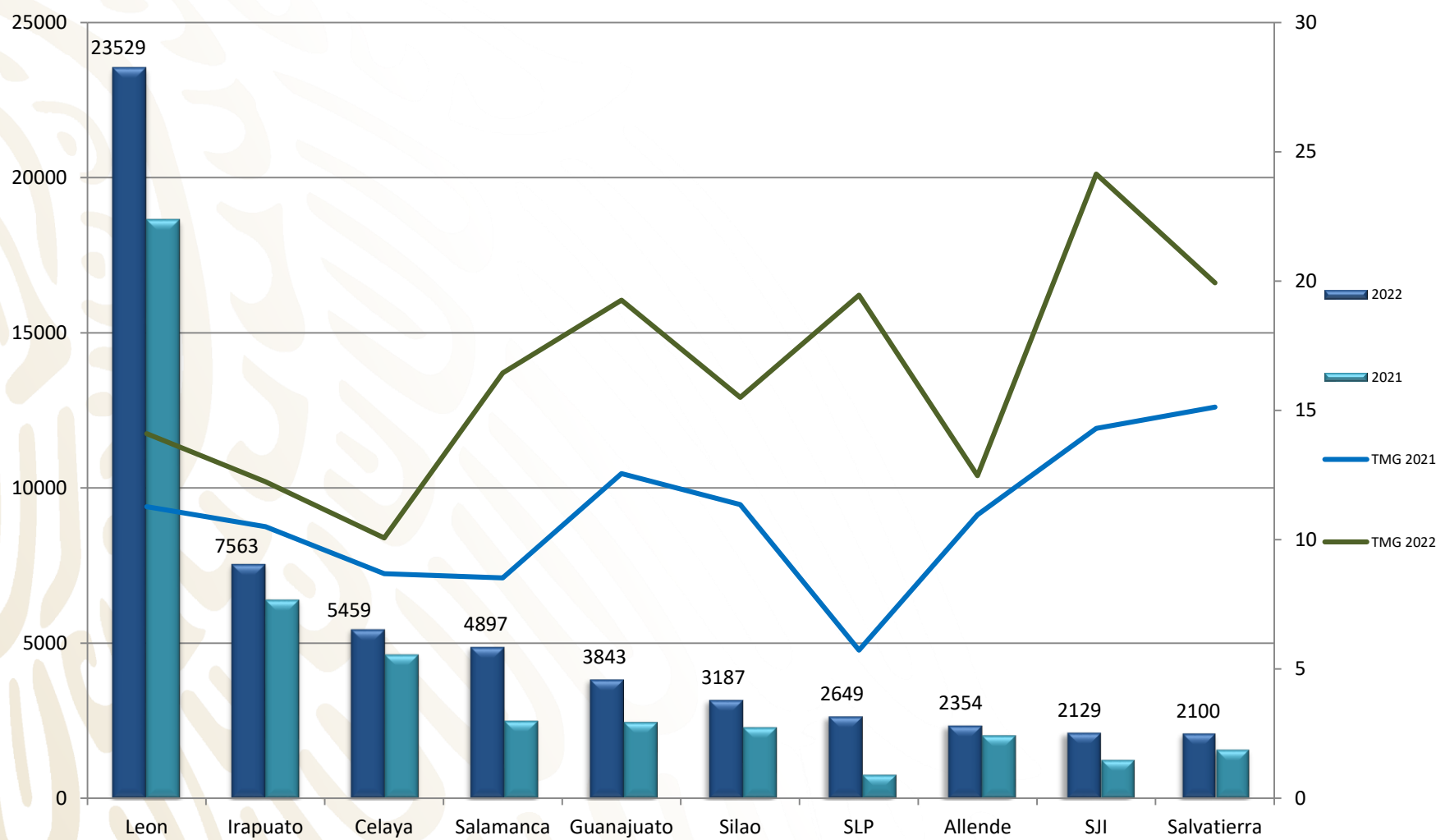


Comparativo de Casos por Jurisdicción Sanitaria 2022-2021



Municipios con Mayor Carga de Morbilidad en Guanajuato

2022-2021



Acumulado de Casos por Entidad
Federativa y Tasa de Morbilidad
General Nacional 2022



20 Principales Causas de Enfermedad 2022 – 2021 en Guanajuato

No.	Diagnóstico	SEMANA 2	Acumulado 2022	Acumulado 2021	Diferencia %
1	Infecciones respiratorias agudas	22,947	40,052	25,369	58
2	COVID-19	18,532	30,922	22,632	37
3	Infección de vías urinarias	2,246	4,261	3,473	23
4	Infecciones intestinales por otros organismos	1,334	2,794	2,829	-1
5	Úlceras, gastritis y duodenitis	855	1,767	1,523	16
6	Gingivitis y enfermedad periodontal	581	1,055	429	146
7	Intoxicación por picadura de alacrán	408	798	804	-1
8	Otitis media aguda	323	676	570	19
9	Hipertensión arterial sistémica	357	673	590	14
10	Vulvovaginitis	342	616	656	-6
11	Diabetes Mellitus Tipo 2	285	528	400	32
12	Conjuntivitis	272	520	500	4
13	Obesidad	254	519	329	58
14	Accidentes de transporte en vehículos	158	335	276	21
15	Influenza	157	282	98	188
16	Neumonías y bronconeumonías	84	180	439	-59
17	Mordedura por perro	70	154	72	114
18	Insuficiencia venosa periférica	62	127	68	87
19	Faringitis y amigdalitis estreptocócicas	56	117	22	432
20	Herida por arma de fuego y punzocortante	45	103	114	-10

*Casos confirmados y sospechosos, información preliminar.

20 Principales Causas de Enfermedad en el País 2022 – 2021

No.	Diagnóstico	SEMANA 2	Acumulado 2022	Acumulado 2021	Diferencia %
1	COVID-19	453,720	747,945	455,967	64.0
2	Infecciones respiratorias agudas	372,625	746,163	447,659	66.7
3	Infección de vías urinarias	42,878	89,023	85,279	4.4
4	Infecciones intestinales por otros organismos	35,823	82,895	75,079	10.4
5	Úlceras, gastritis y duodenitis	13,337	28,413	28,125	1.0
6	Gingivitis y enfermedad periodontal	10,628	21,323	10,173	109.6
7	Hipertensión arterial sistémica	8,417	17,570	16,479	6.6
8	Obesidad	8,123	16,975	12,481	36.0
9	Otitis media aguda	6,652	14,341	14,293	0.3
10	Conjuntivitis	6,503	13,962	13,086	6.7
11	Vulvovaginitis	6,866	13,543	14,127	-4.1
12	Diabetes mellitus Tipo 2	6,498	12,956	11,876	9.1
13	Faringitis y amigdalitis estreptocócicas	3,973	8,770	5,680	54.4
14	Intoxicación por picadura de alacrán	2,673	5,748	5,957	-3.5
15	Neumonías y Bronconeumonías	2,521	5,037	9,435	-46.6
16	Asma	2,251	4,797	3,652	31.4
17	Insuficiencia vascular periférica	2,064	4,398	3,346	31.4
18	Accidentes de transporte en vehículos con motor	1,825	4,381	3,325	31.8
19	Influenza	2,534	3,747	6,857	-45.4
20	Depresión	1,691	3,207	2,651	21.0

*Casos confirmados y sospechosos, información preliminar.

Diagnósticos de Vigilancia Epidemiológica Especial 2022-2021



No.	Diagnóstico	SEMANA 2	Acumulado 2022	Acumulado 2021	Diferencia %
1	Infección por el VIH	5	14	16	-12.5
2	Hepatitis C	1	1	0	0.0
3	Sífilis congénita	-	0	0	0.0
1	Tuberculosis Respiratoria	1	3	7	-57.1
2	Tuberculosis Meningea	-	1	0	0.0
3	Lepra	-	0	0	0.0
1	* Dengue no grave	-	1	1	0.0
2	*Dengue con signos de alarma	-	0	0	0.0
3	*Dengue grave	-	0	0	0.0
4	Zika	-	0	0	0.0
5	Enfermedad de Chagas	-	0	1	-100.0
1	Hepatitis Aguda tipo A	1	1	3	-66.7
2	Enteritis Debida a Rotavirus	-	0	1	-100.0
3	Brucelosis	1	3	0	NA
1	Enfermedad Febril Exantemática	7	8	1	700.0
2	Síndrome Coqueluchoide	2	6	0	NA
3	Tosferina	-	0	0	0.0
4	ESAVI's	9	11	106	-89.6
5	Tetanos	-	0	0	0.0
6	Parálisis Flácida Aguda	-	0	0	0.0
1	Intoxicación por Picadura de Alacran	408	798	804	-0.7
2	Intoxicación por Plaguicidas	2	3	1	200.0
3	Intoxicación Por Ponzón Animales	35	90	56	60.7
1	COVID-19	18,532	30,922	22,632	36.62955108
2	Influenza	157	282	98	187.8
3	Neumonías y Bronconeumonías	84	180	439	-59.0

*Casos confirmados y sospechosos, información preliminar.

Canales Endémicos de Interés Epidemiológico

Semana 2, 2022

Infecciones Respiratorias Agudas

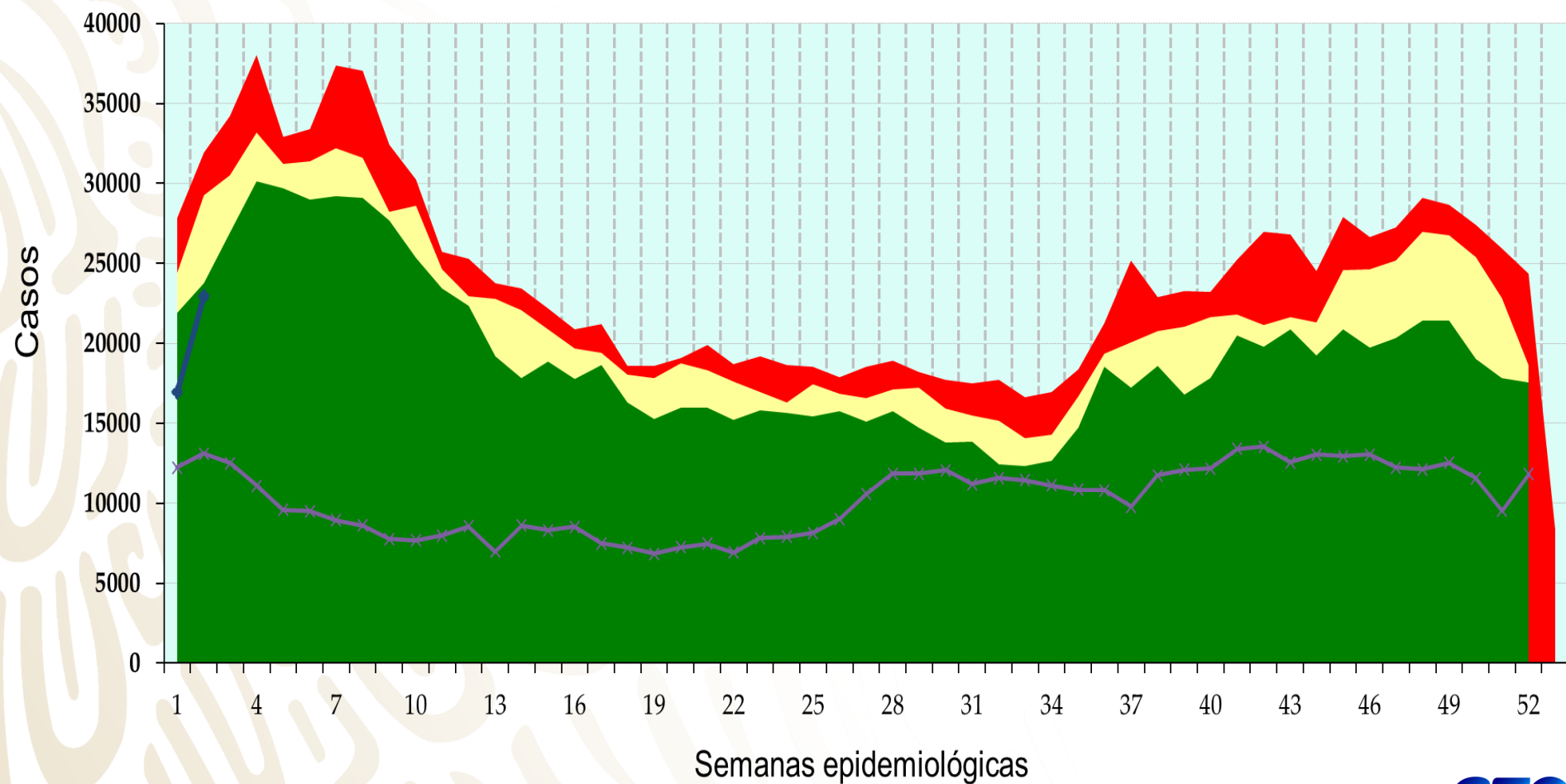
q1

mediana

q3

2021

2022



Influenza



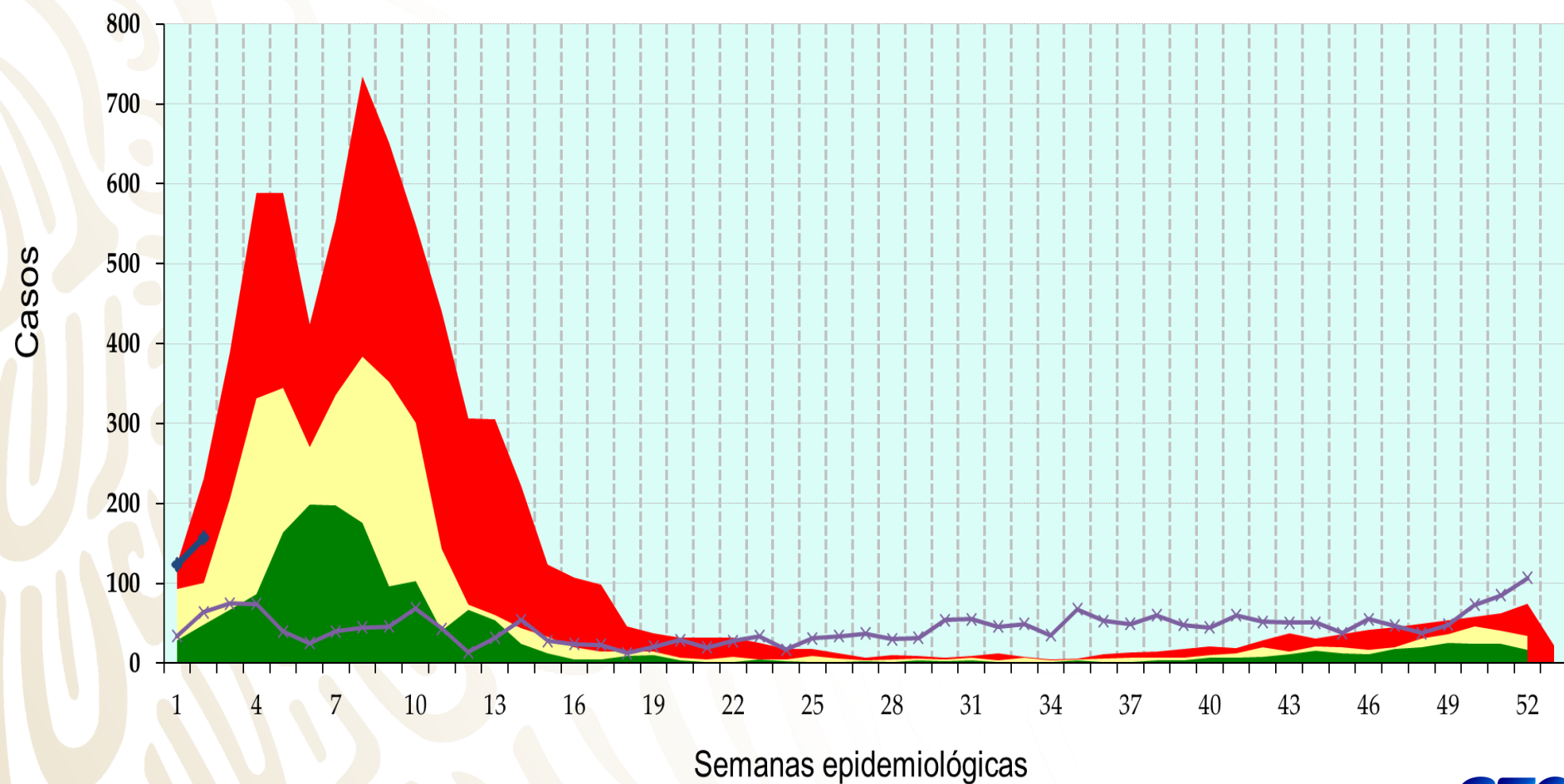
q1

mediana

q3

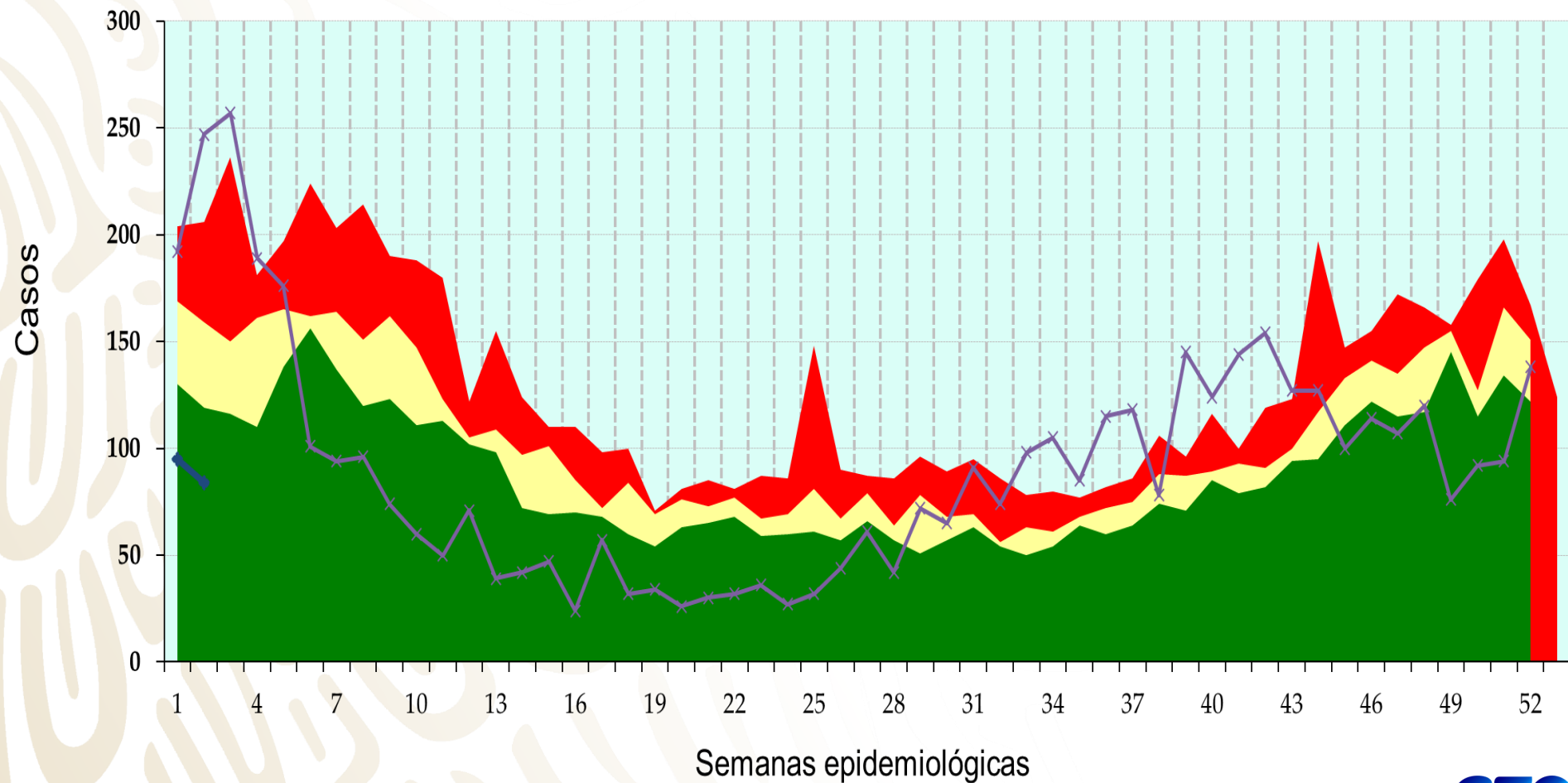
2021

2022



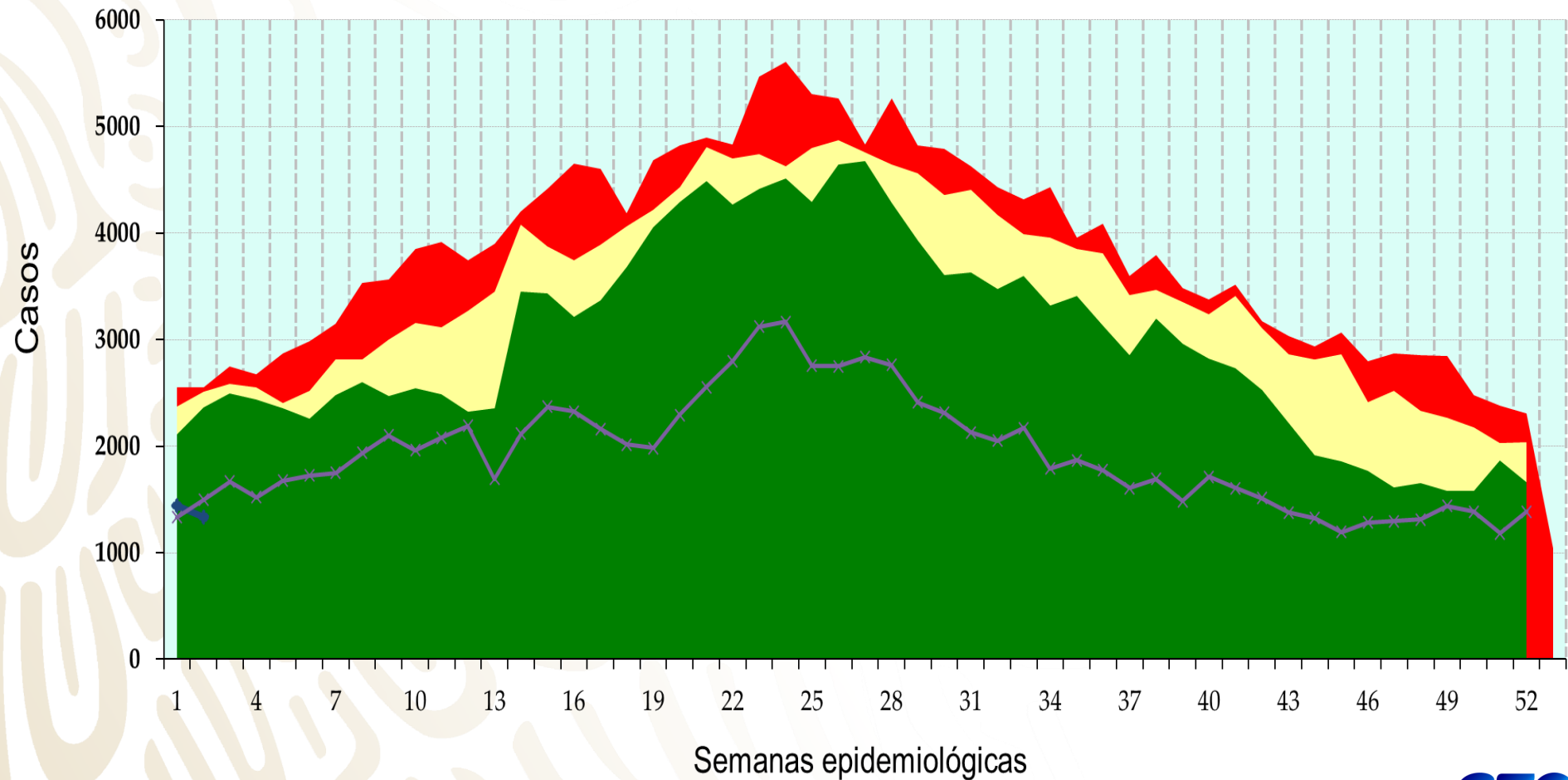
Neumonías y Bronconeumonías

q1 mediana q3 2021 2022



Infecciones Intestinales por Otros Organismos

q1 mediana q3 2021 2022



Intoxicación por Picadura de Alacrán

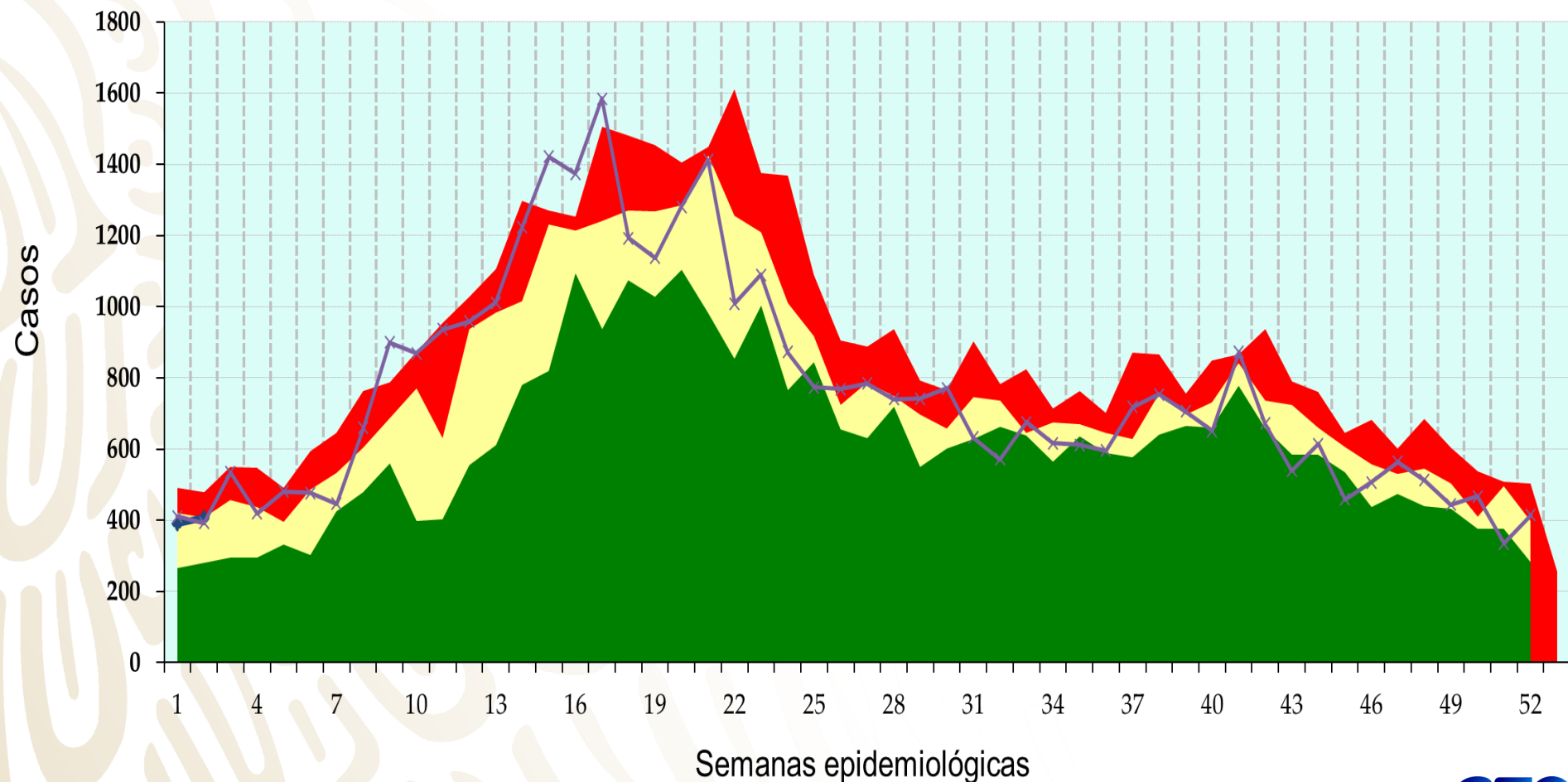
q1

mediana

q3

2021

2022



Infección por el Virus de la Inmunodeficiencia Humana

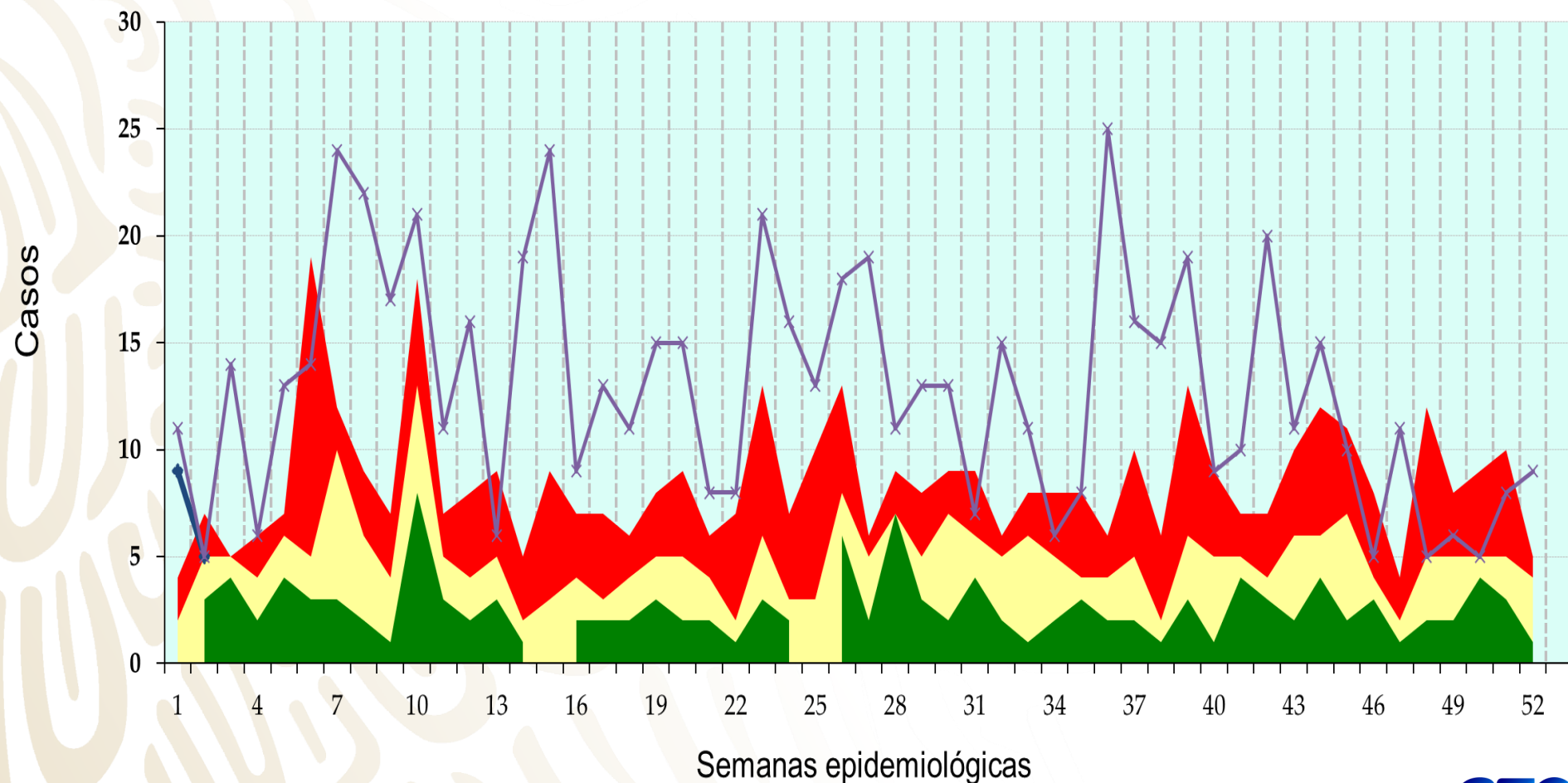
q1

mediana

q3

2021

2022



Hepatitis Vírica A



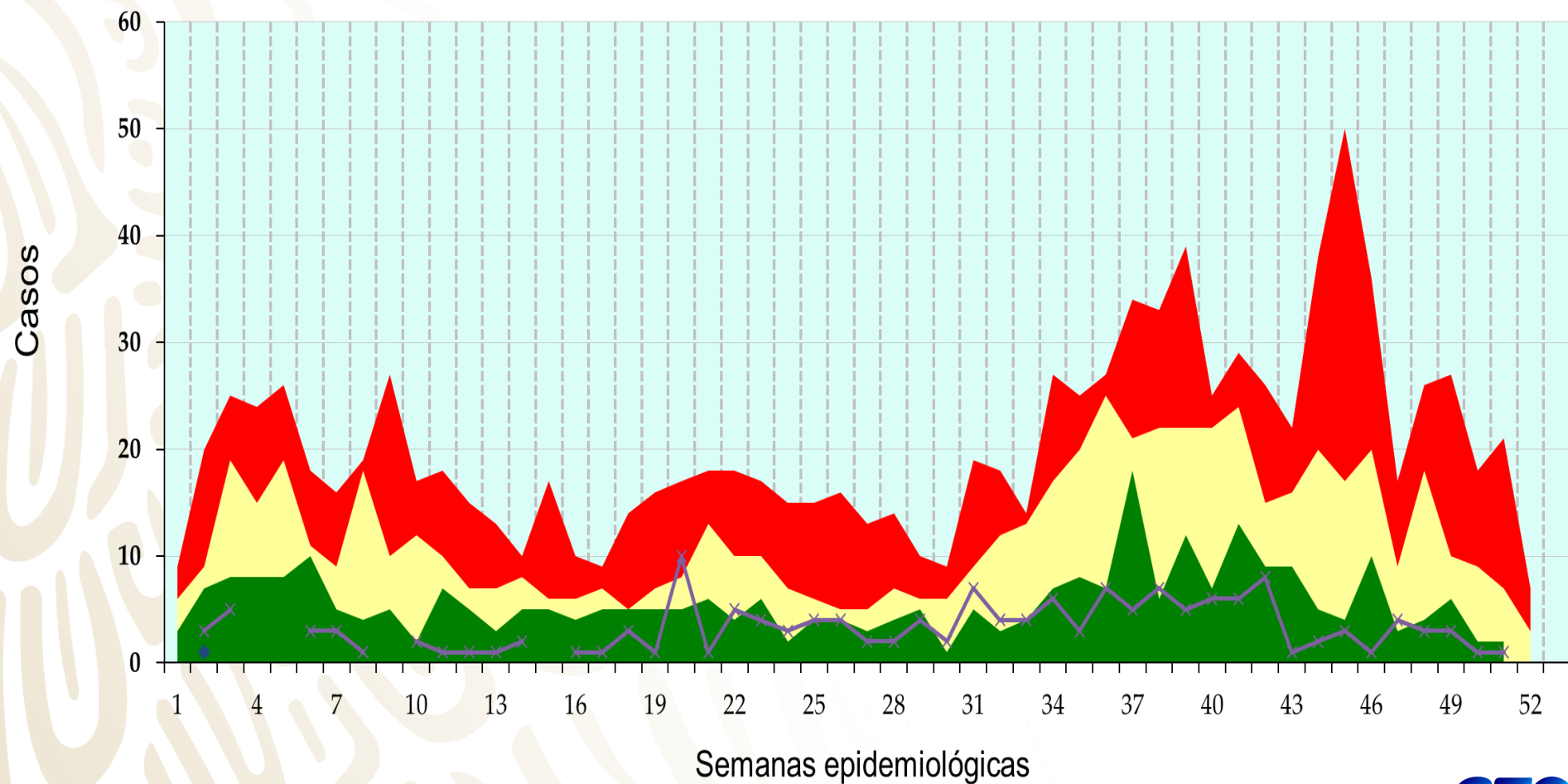
q1

mediana

q3

2021

2022



Tuberculosis Respiratoria



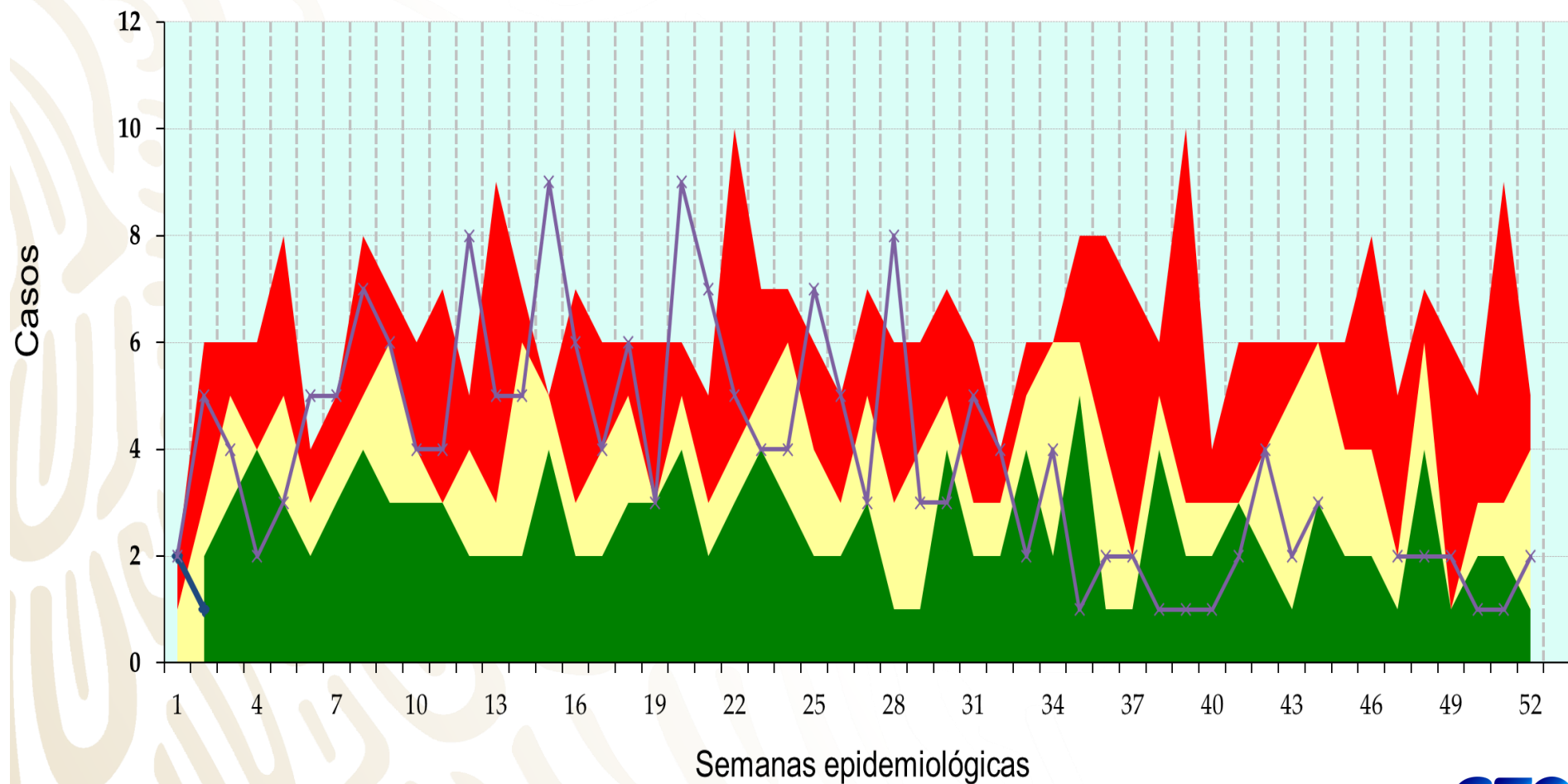
q1

mediana

q3

2021

2022



Displasia Cervical Leve y Moderada

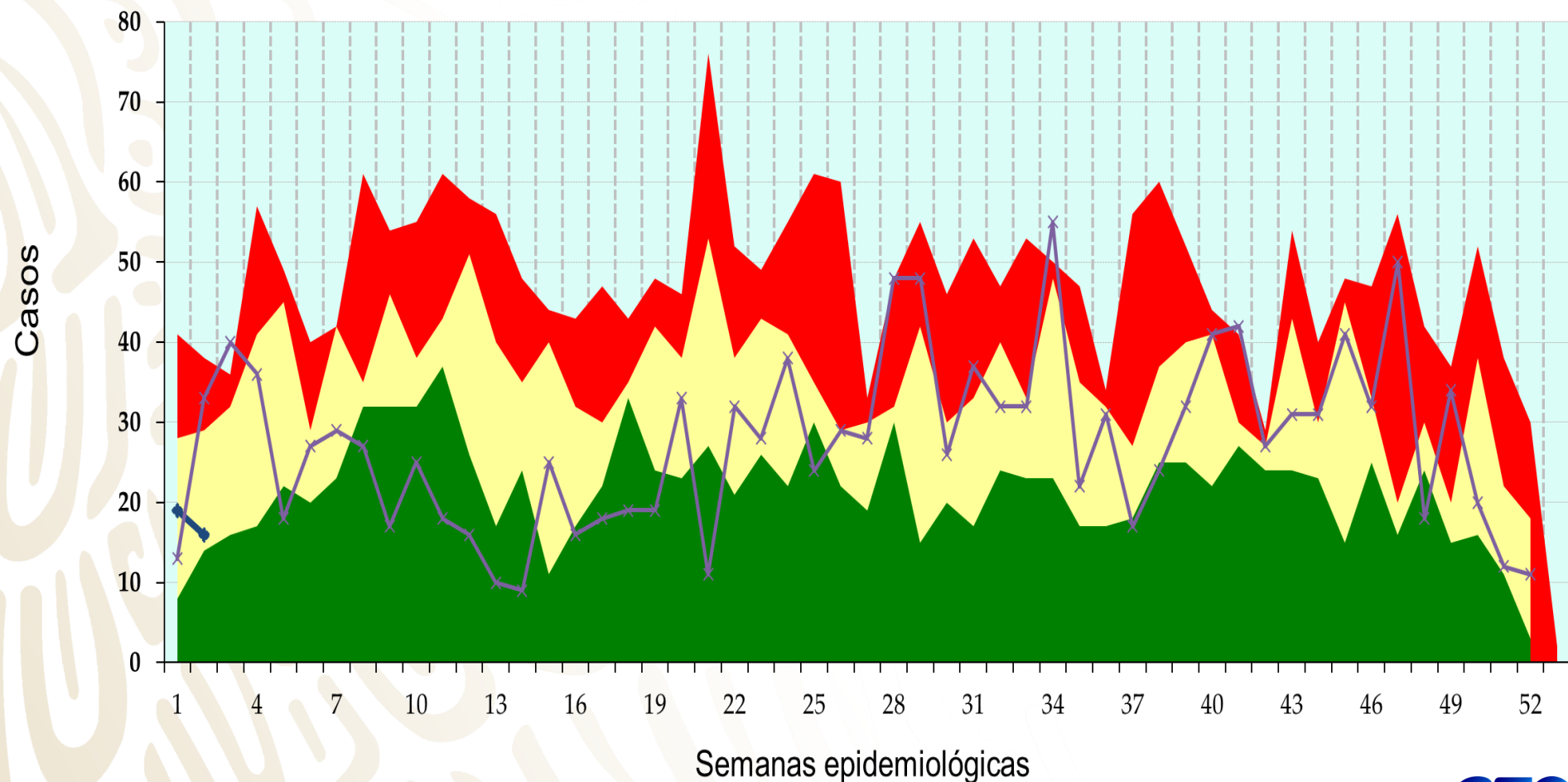
q1

mediana

q3

2021

2022



Diabetes Mellitus Tipo 2

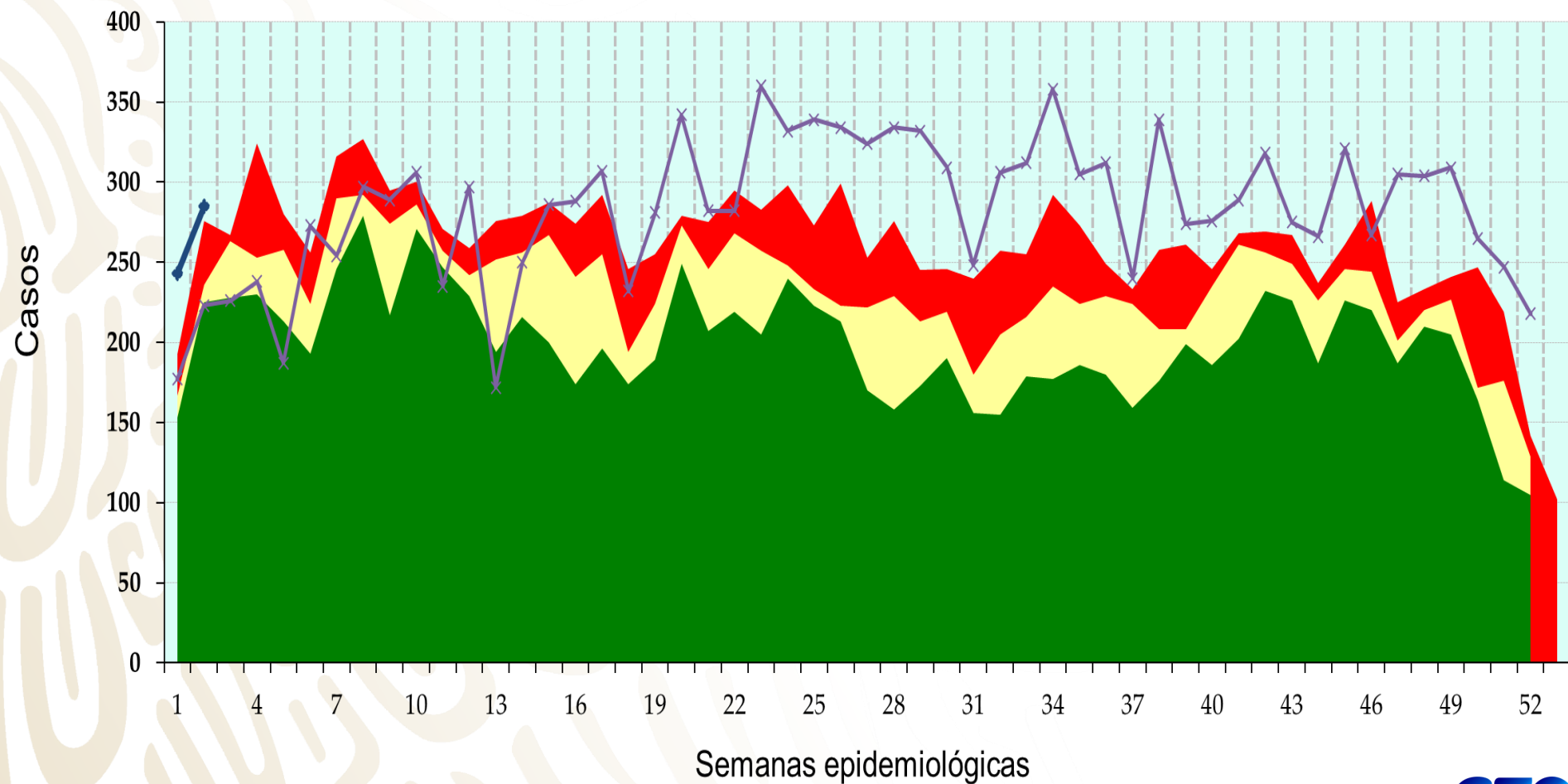
q1

mediana

q3

2021

2022



Depresión

q1

mediana

q3

2021

2022

