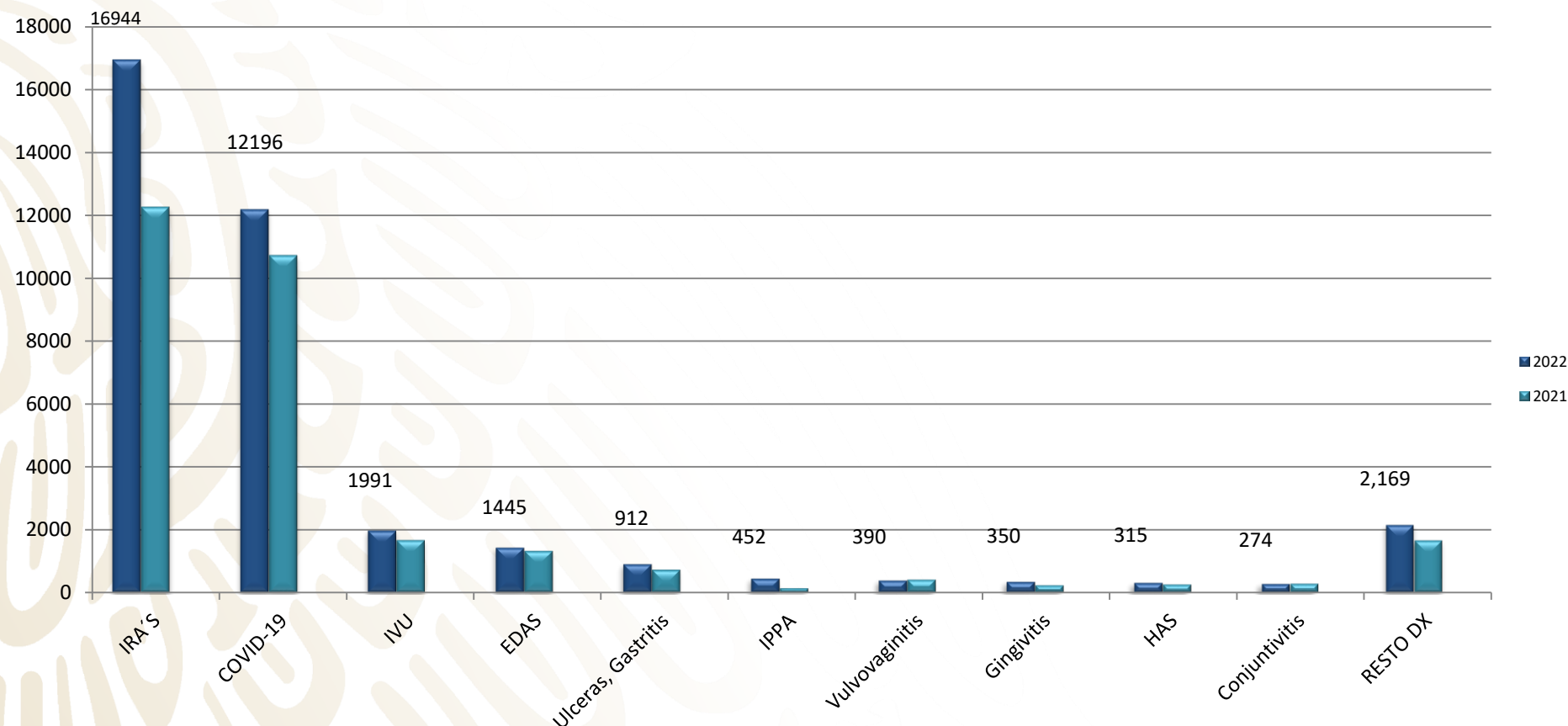
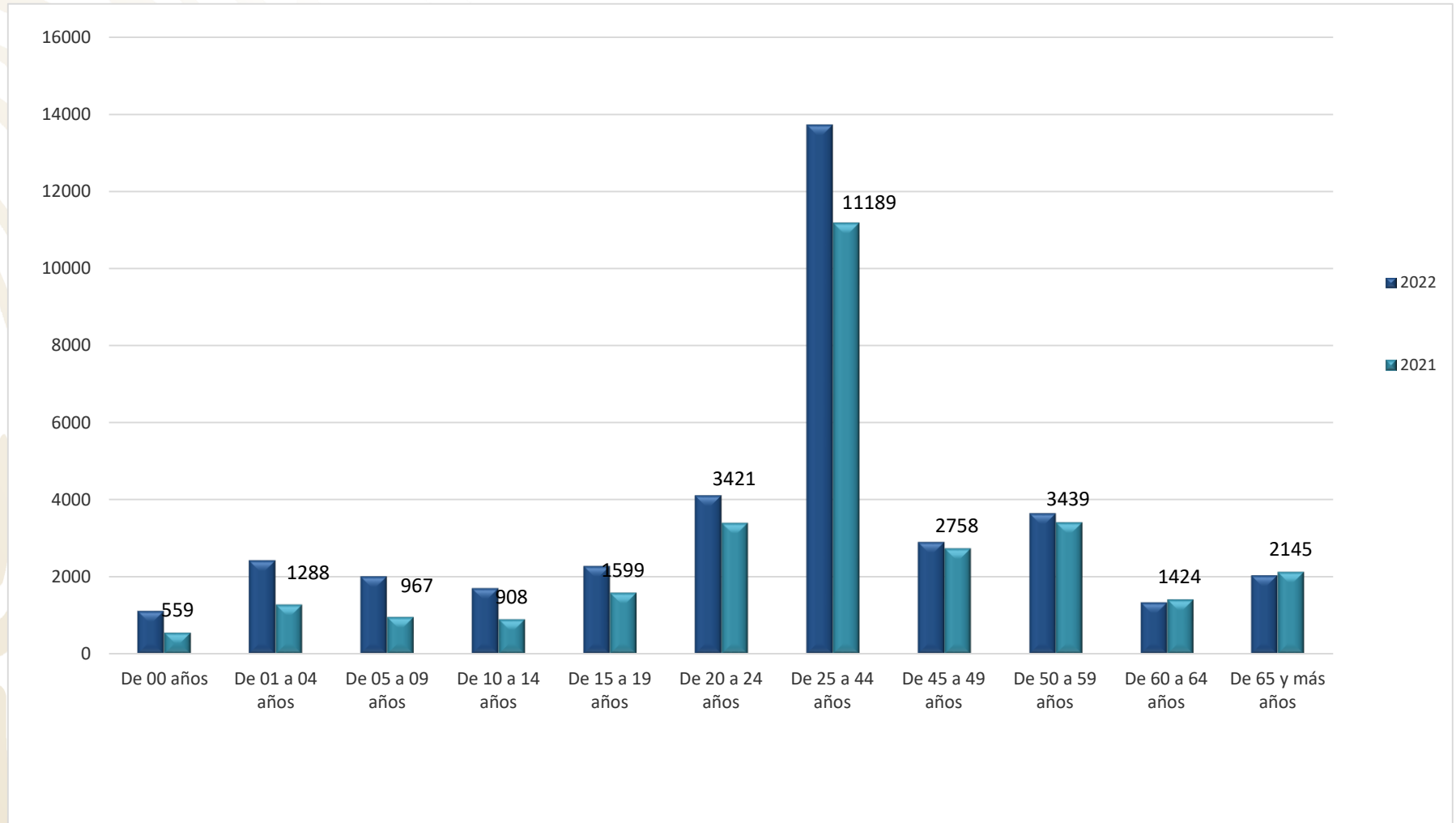

Semana Epidemiológica No. 1
del 2 al 8 de enero del 2022

Boletín Epidemiológico Guanajuato

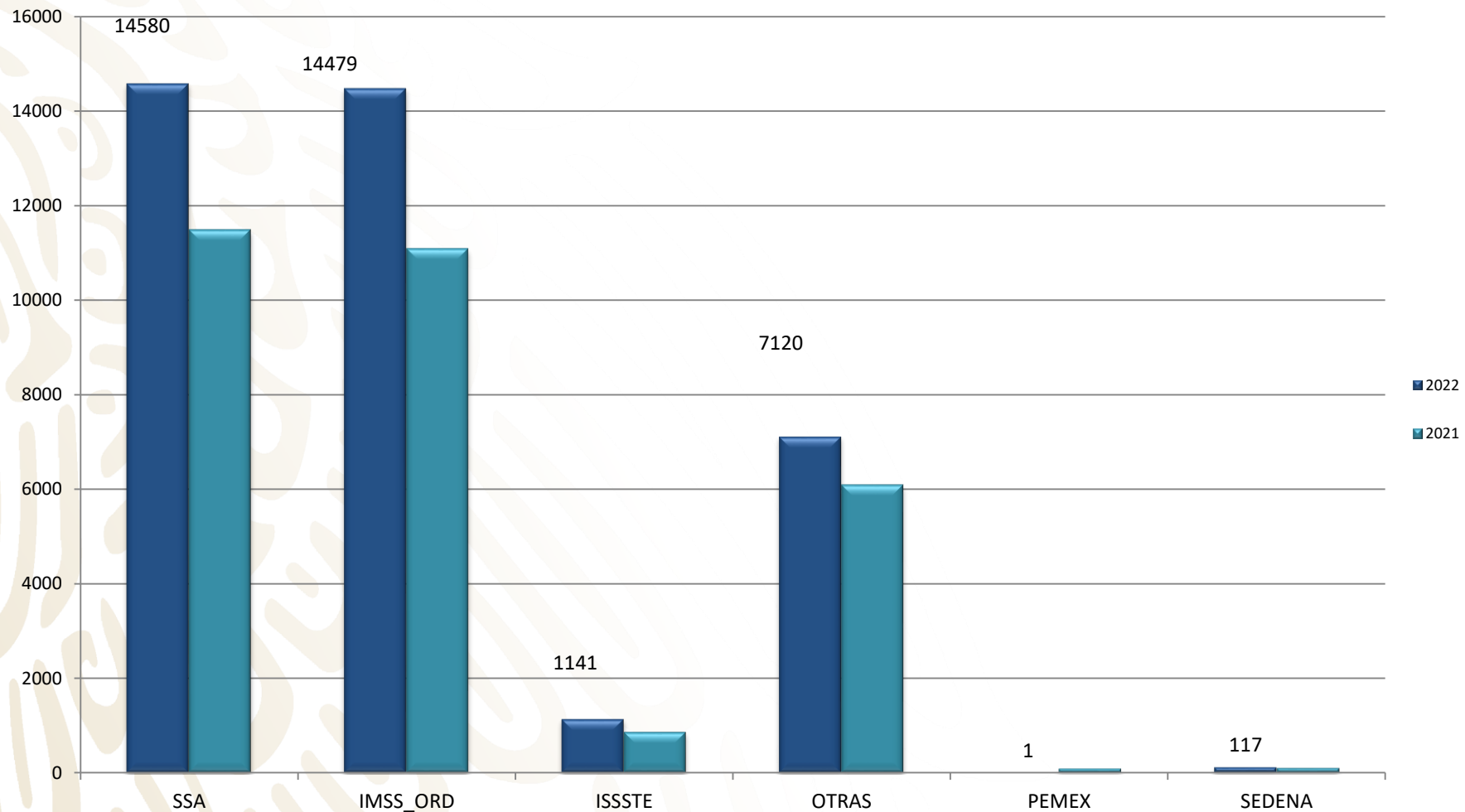
10 Principales Causas de Morbilidad Comparativo 2022 - 2021



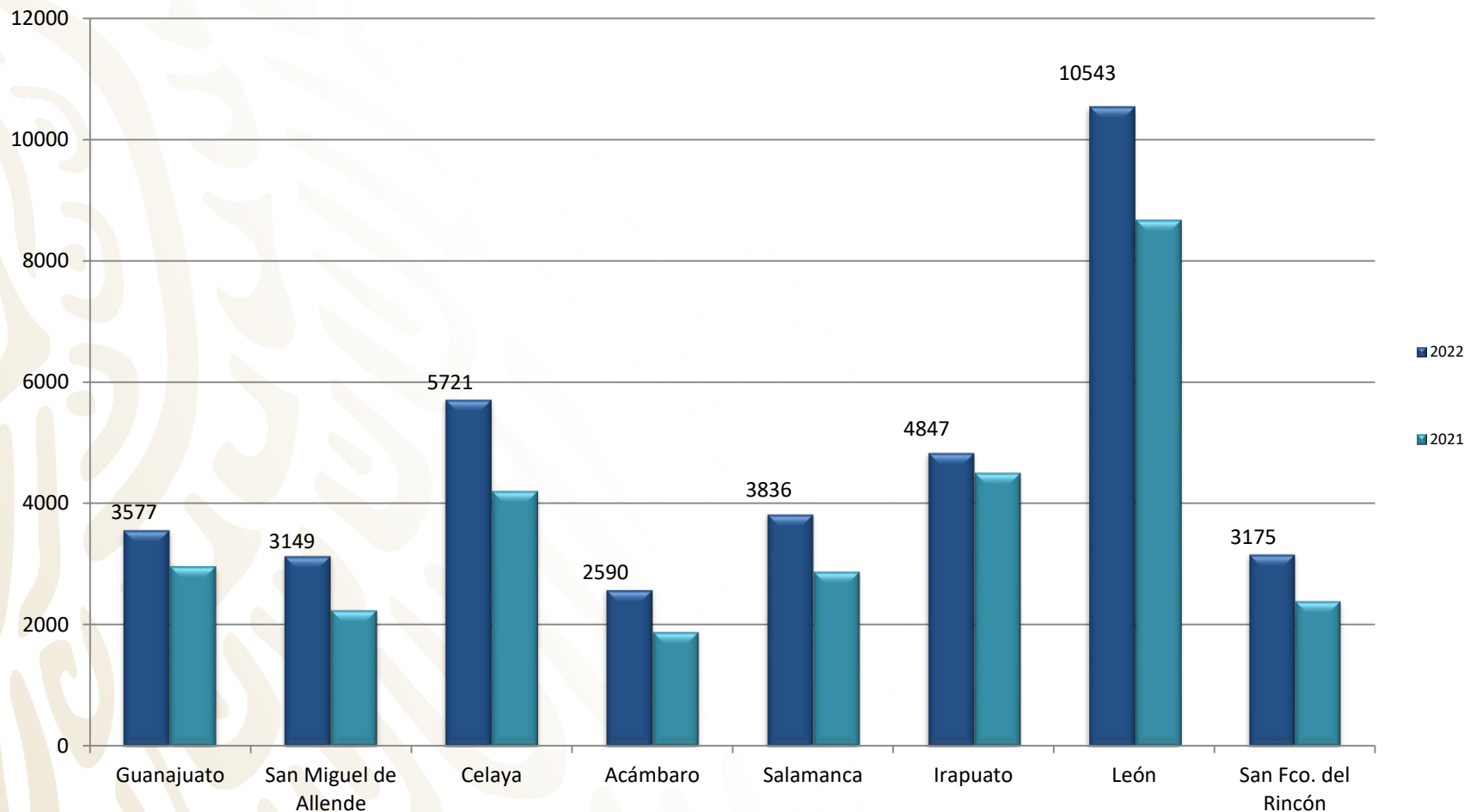
Carga de Morbilidad por Grupo de Edad, 2022 - 2021



Comparativo total de Casos por Institución en Guanajuato 2022-2021

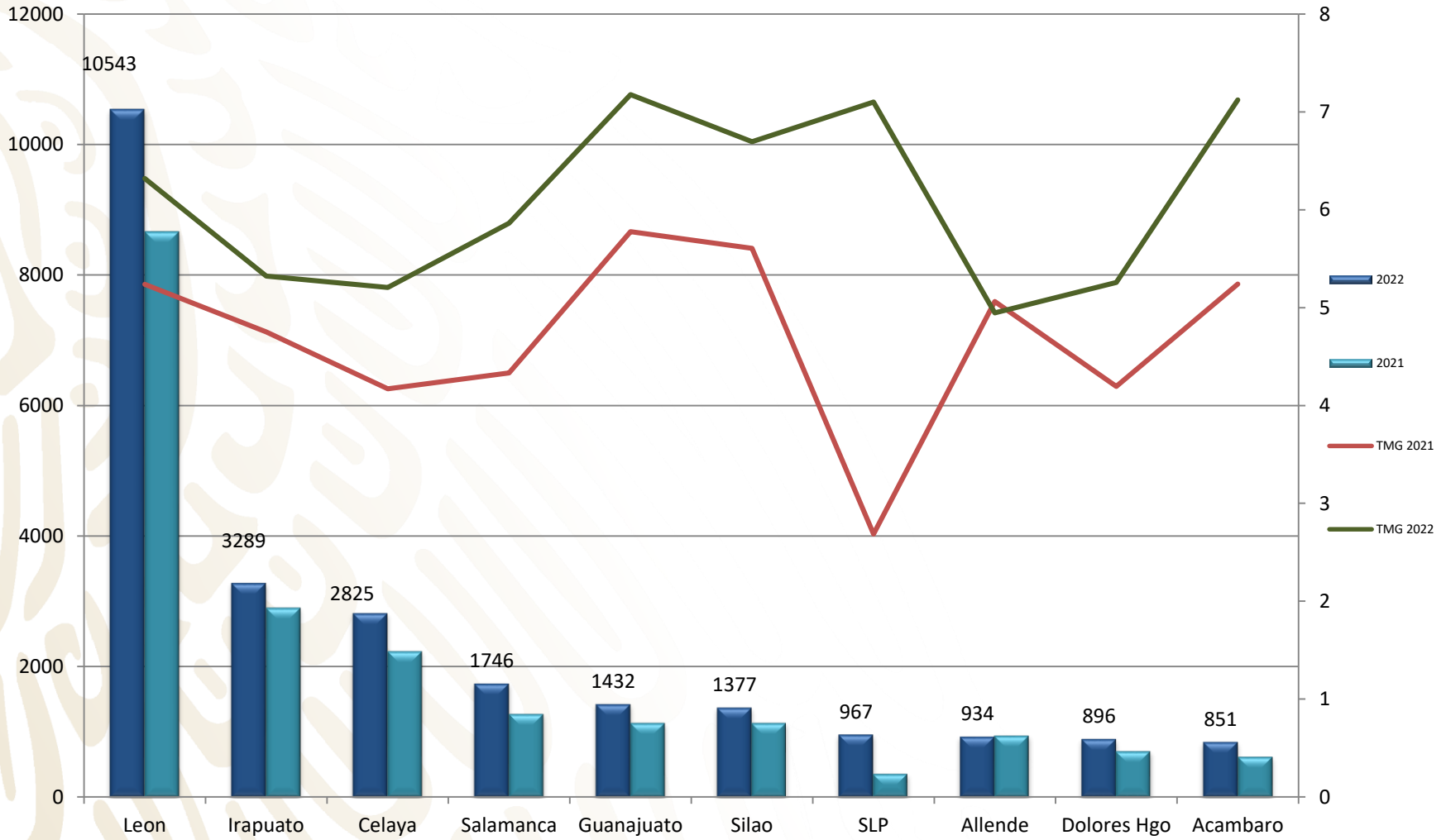


Comparativo de Casos por Jurisdicción Sanitaria 2022-2021

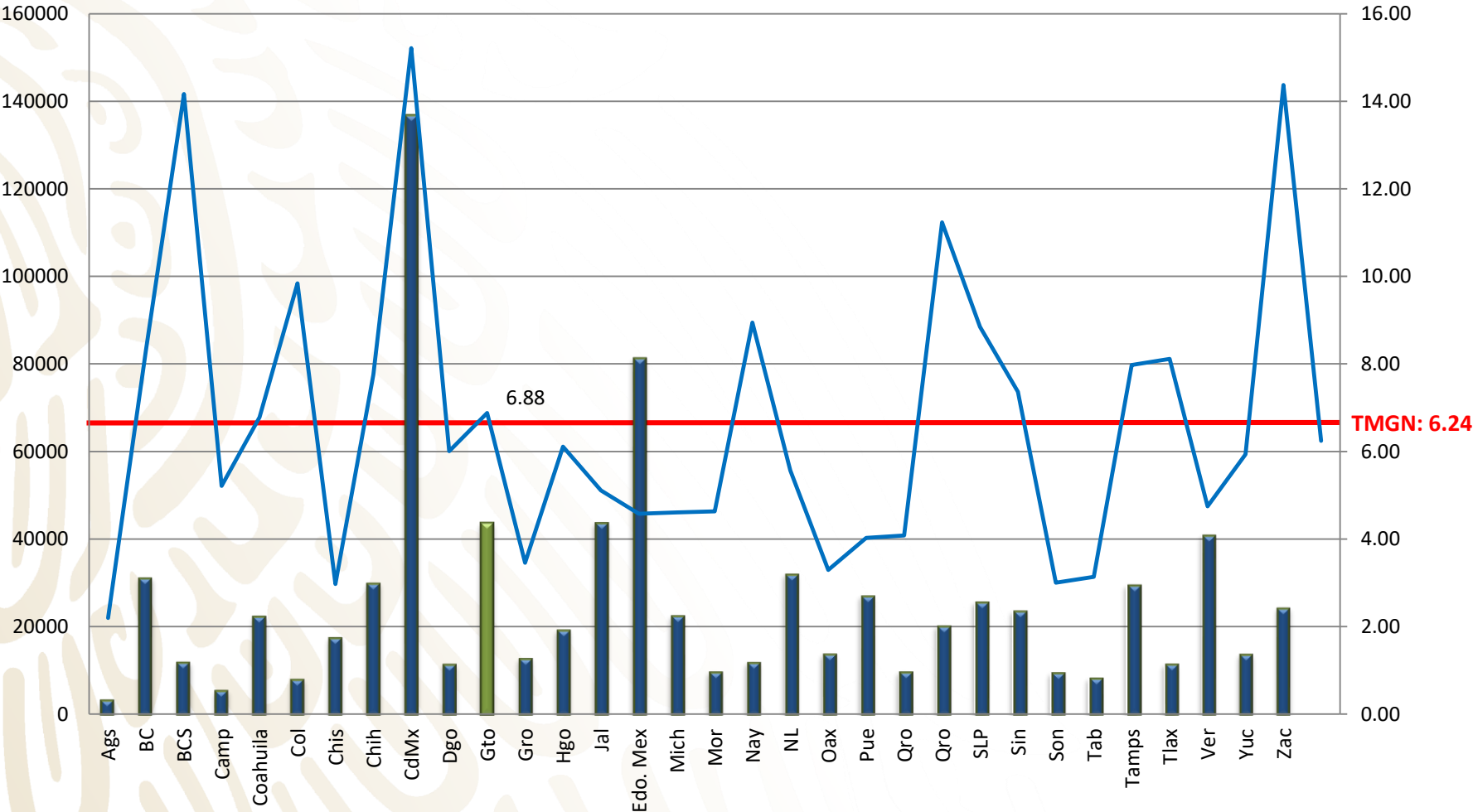


Municipios con Mayor Carga de Morbilidad en Guanajuato

2022-2021



Acumulado de Casos por Entidad Federativa y Tasa de Morbilidad General Nacional 2022



20 Principales Causas de Enfermedad 2022 – 2021 en Guanajuato

No.	Diagnóstico	SEMANA 1	Acumulado 2022	Acumulado 2021	Diferencia %
1	Infecciones respiratorias agudas	16,944	16,944	12,248	38
2	COVID-19	12,196	12,196	10,716	14
3	Infección de vías urinarias	1,991	1,991	1,672	19
4	Infecciones intestinales por otros organismos	1,445	1,445	1,334	8
5	Úlceras, gastritis y duodenitis	912	912	729	25
6	Gingivitis y enfermedad periodontal	452	452	142	218
7	Intoxicación por picadura de alacrán	390	390	411	-5
8	Otitis media aguda	350	350	237	48
9	Hipertensión arterial sistémica	315	315	261	21
10	Vulvovaginitis	274	274	286	-4
11	Obesidad	265	265	152	74
12	Conjuntivitis	243	243	255	-5
13	Diabetes Mellitus Tipo 2	243	243	177	37
14	Accidentes de transporte en vehículos	177	177	113	57
15	Influenza	123	123	34	262
16	Neumonías y bronconeumonías	95	95	192	-51
17	Faringitis y amigdalitis estreptocócicas	94	94	5	1,780
18	Mordedura por perro	84	84	37	127
19	Insuficiencia venosa periférica	70	70	54	30
20	Herida por arma de fuego y punzocortante	65	65	31	110

*Casos confirmados y sospechosos, información preliminar.

20 Principales Causas de
Enfermedad en el País
2022 – 2021

No.	Diagnóstico	SEMANA 1	Acumulado 2022	Acumulado 2021	Diferencia %
1	Infecciones respiratorias agudas	323,713	323,713	226,584	42.9
2	COVID-19	264,345	264,345	219,956	20.2
3	Infección de vías urinarias	40,865	40,865	40,973	-0.3
4	Infecciones intestinales por otros organismos	39,850	39,850	37,576	6.1
5	Úlceras, gastritis y duodenitis	13,164	13,164	13,568	-3.0
6	Gingivitis y enfermedad periodontal	9,413	9,413	4,580	105.5
7	Hipertensión arterial sistémica	8,169	8,169	7,659	6.7
8	Obesidad	8,091	8,091	5,991	35.1
9	Conjuntivitis	6,657	6,657	6,544	1.7
10	Otitis media aguda	6,344	6,344	6,963	-8.9
11	Vulvovaginitis	5,873	5,873	6,324	-7.1
12	Diabetes mellitus Tipo 2	5,776	5,776	5,439	6.2
13	Faringitis y amigdalitis estreptocócicas	4,010	4,010	2,850	40.7
14	Intoxicación por picadura de alacrán	2,641	2,641	3,121	-15.4
15	Asma	2,221	2,221	1,875	18.5
16	Neumonías y Bronconeumonías	2,154	2,154	4,630	-53.5
17	Accidentes de transporte en vehículos con motor	2,143	2,143	1,615	32.7
18	Insuficiencia venosa periférica	2,110	2,110	1,757	20.1
19	Hiperplasia de la próstata	1,444	1,444	999	44.5
20	Candidiasis urogenital	1,400	1,400	1,709	-18.1

*Casos confirmados y sospechosos, información preliminar.

Diagnósticos de Vigilancia Epidemiológica Especial 2022-2021



No.	Diagnóstico	SEMANA 1	Acumulado 2022	Acumulado 2021	Diferencia %
1	Infección por el VIH	9	9	11	-18.2
2	Hepatitis C	-	0	0	0.0
3	Sífilis congénita	-	0	0	0.0
1	Tuberculosis Respiratoria	2	2	2	0.0
2	Tuberculosis Meningea	-	0	0	0.0
3	Lepra	-	0	0	0.0
1	* Dengue no grave	1	1	0	NA
2	*Dengue con signos de alarma	-	0	0	0.0
3	*Dengue grave	-	0	0	0.0
4	Zika	-	0	0	0.0
5	Enfermedad de Chagas	-	0	1	-100.0
1	Hepatitis Aguda tipo A	-	0	0	0.0
2	Enteritis Debida a Rotavirus	-	0	1	-100.0
3	Brucelosis	2	2	0	NA
1	Enfermedad Febril Exantemática	1	1	0	NA
2	Síndrome Coqueluchoide	4	4	0	NA
3	Tosferina	-	0	0	0.0
4	ESAVI's	2	2	1	100.0
5	Tetanos	-	0	0	0.0
6	Parálisis Flácida Aguda	-	0	0	0.0
1	Intoxicación por Picadura de Alacran	390	390	411	-5.1
2	Intoxicación por Plaguicidas	1	1	0	NA
3	Intoxicación Por Ponzoña Animales	55	55	25	120.0
1	COVID-19	12,196	12,196	10,716	13.81112355
2	Influenza	123	123	34	261.8
3	Neumonías y Bronconeumonías	95	95	192	-50.5

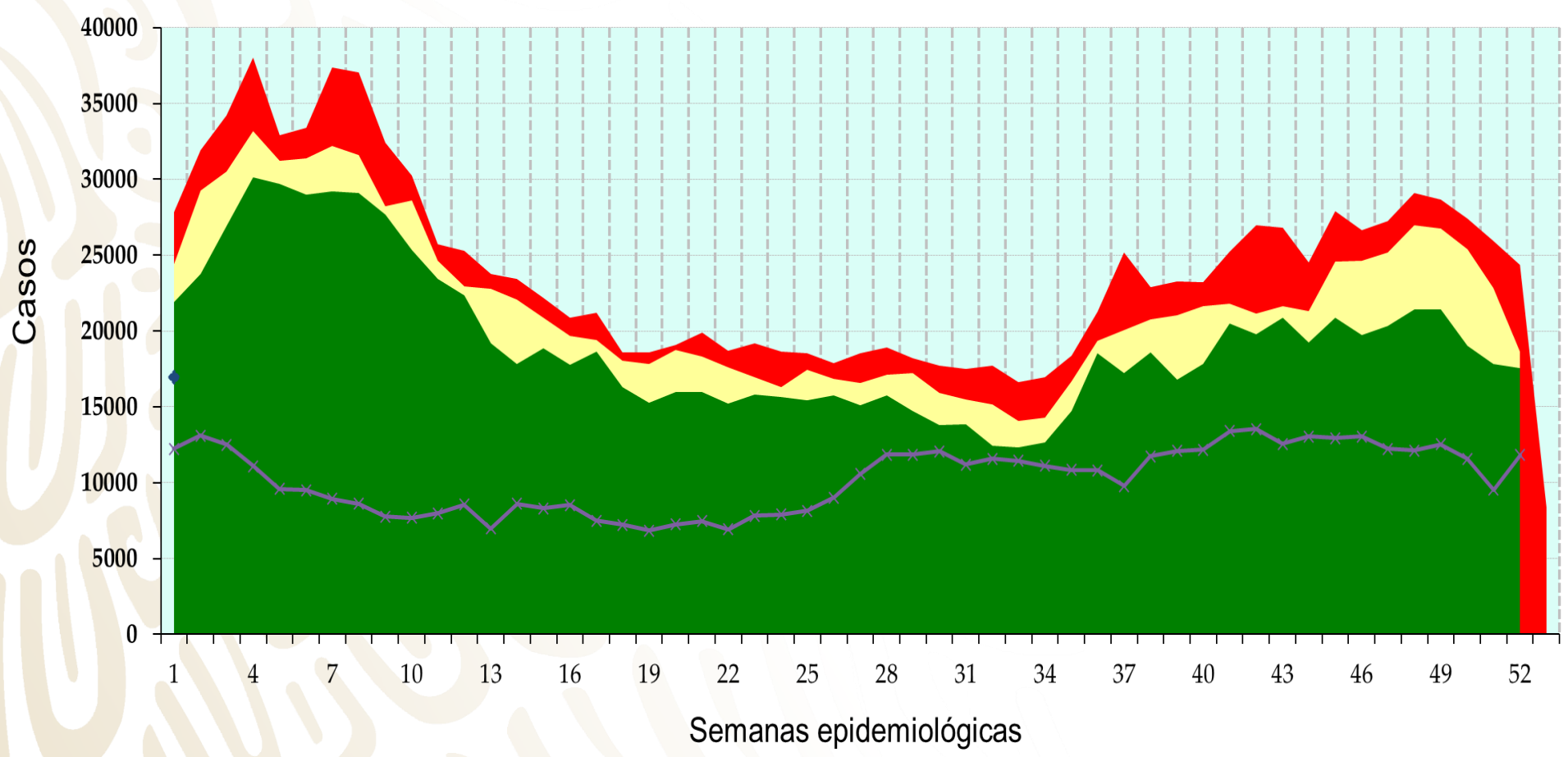
*Casos confirmados y sospechosos, información preliminar.

Canales Endémicos de Interés Epidemiológico

Semana 1, 2022

Infecciones Respiratorias Agudas

q1 mediana q3 2021 2022



Influenza



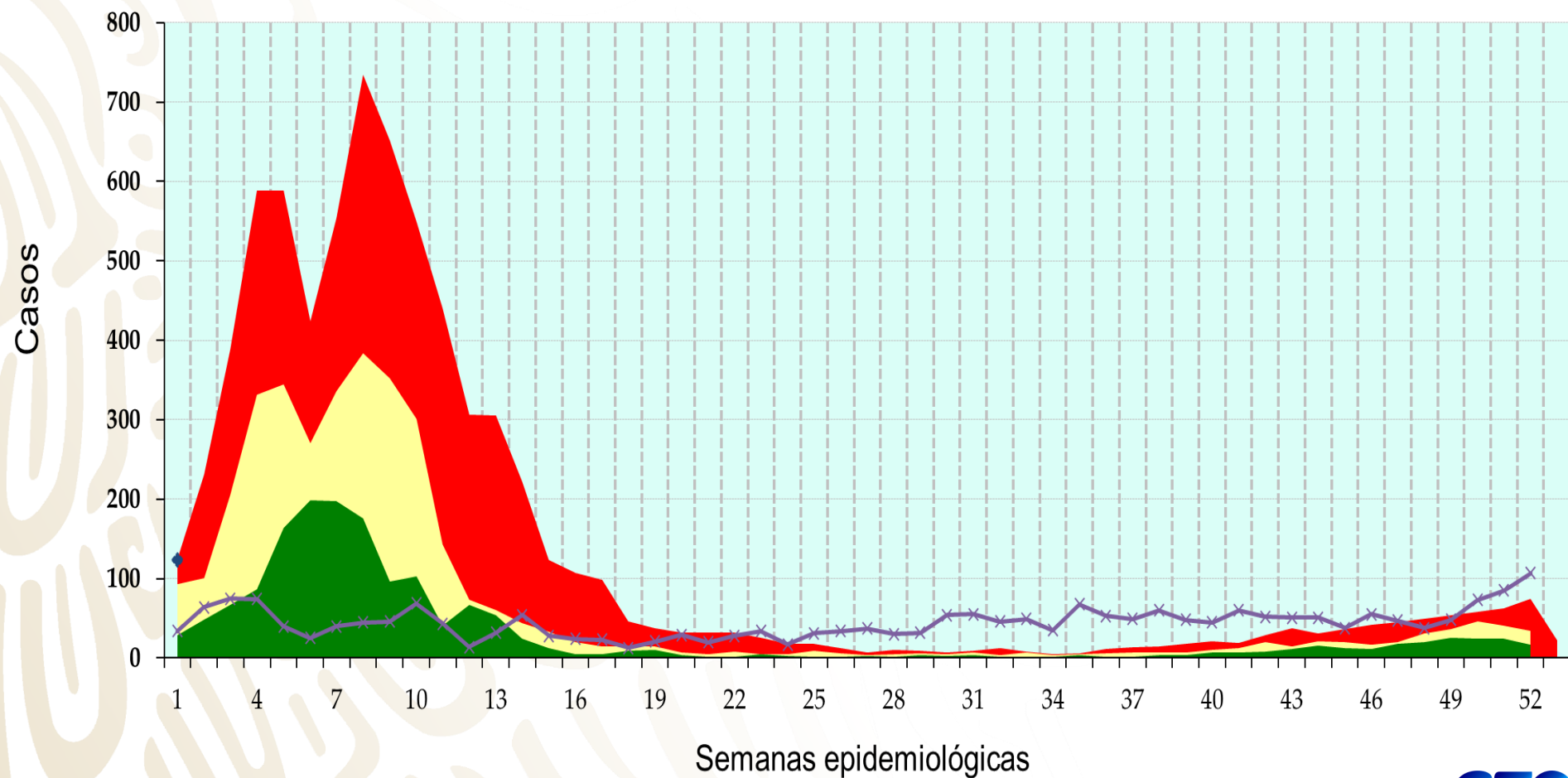
q1

mediana

q3

2021

2022



Neumonías y Bronconeumonías

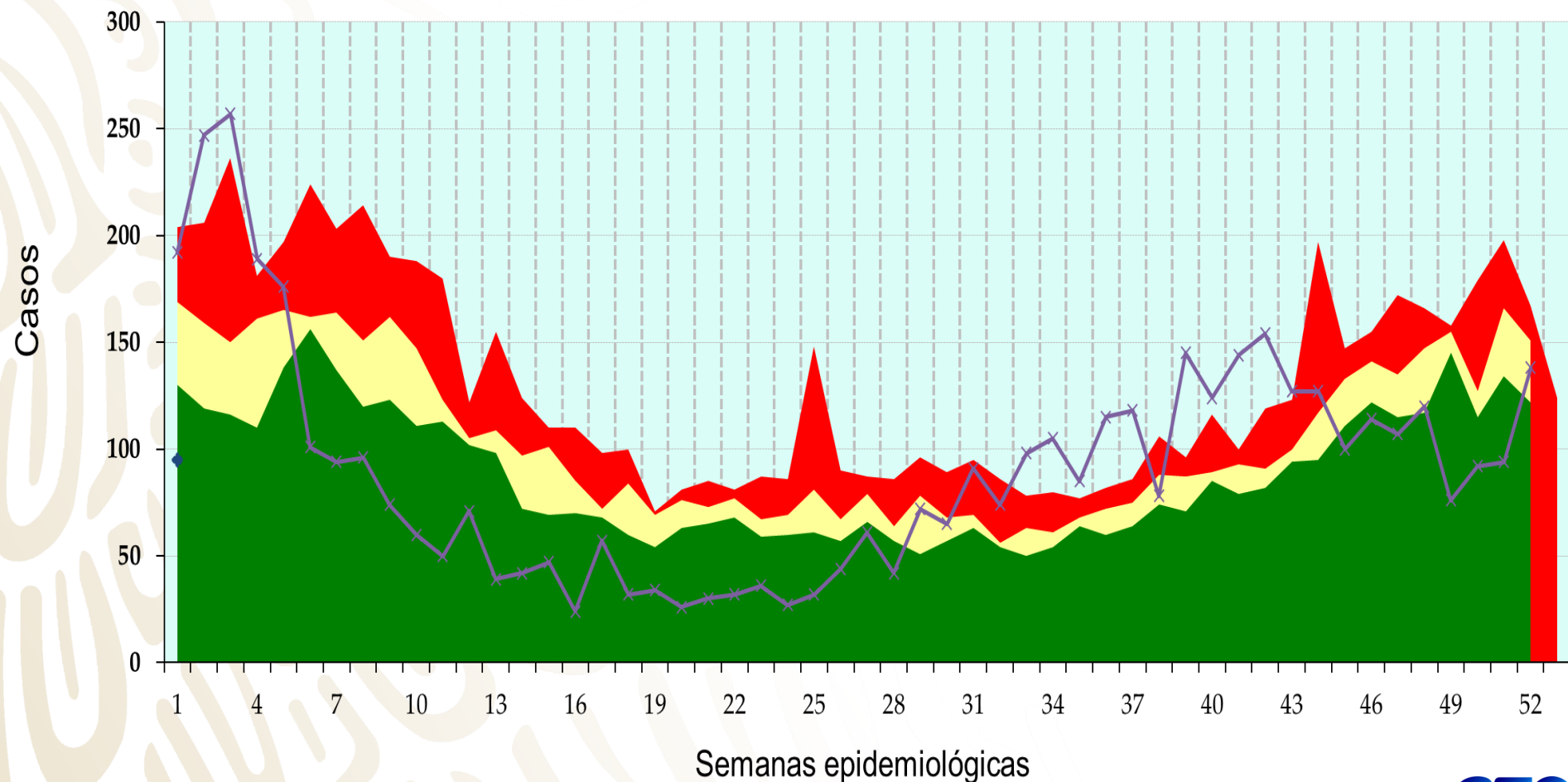
q1

mediana

q3

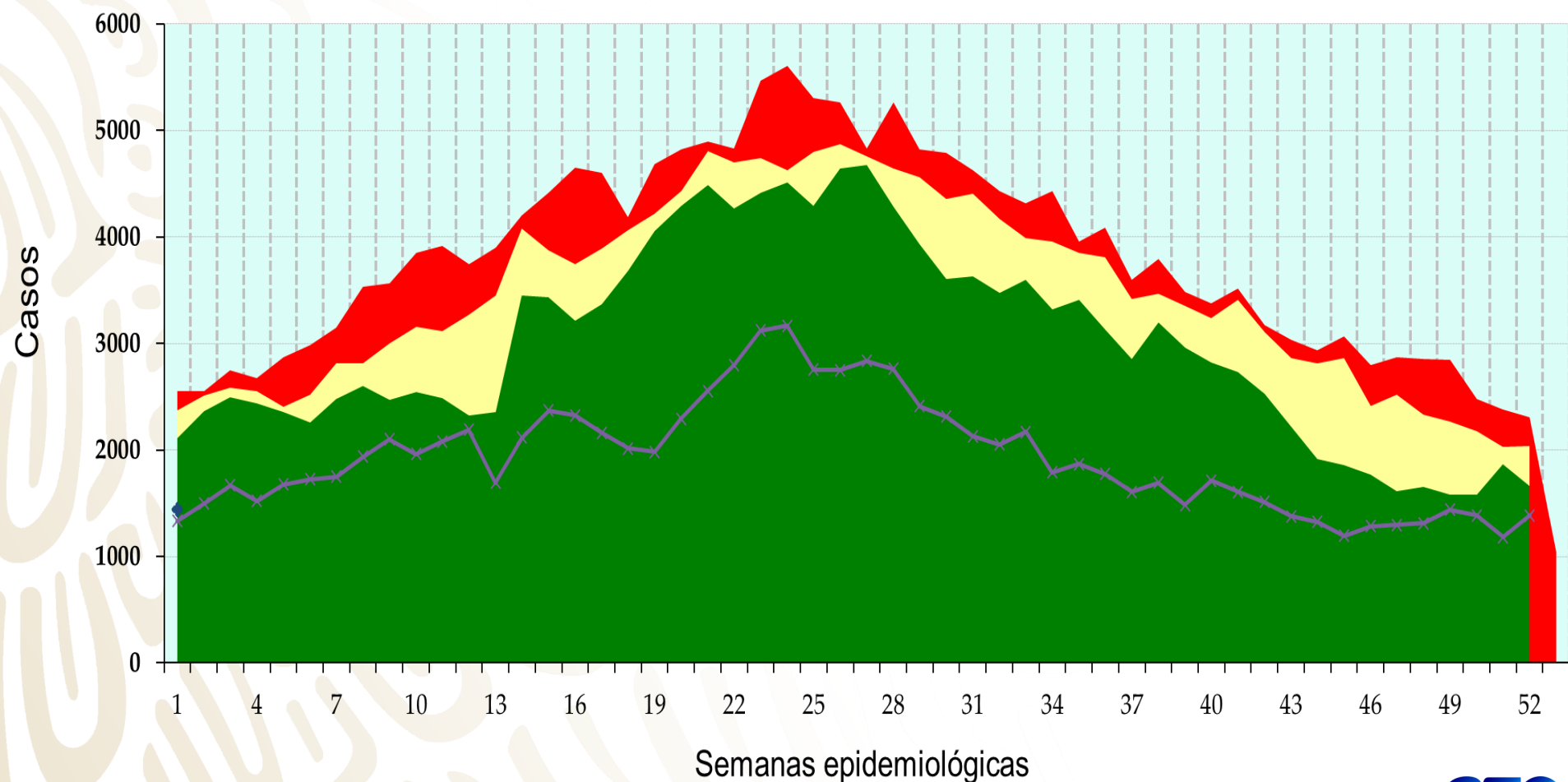
2021

2022



Infecciones Intestinales por Otros Organismos

q1 mediana q3 2021 2022



Intoxicación por Picadura de Alacrán

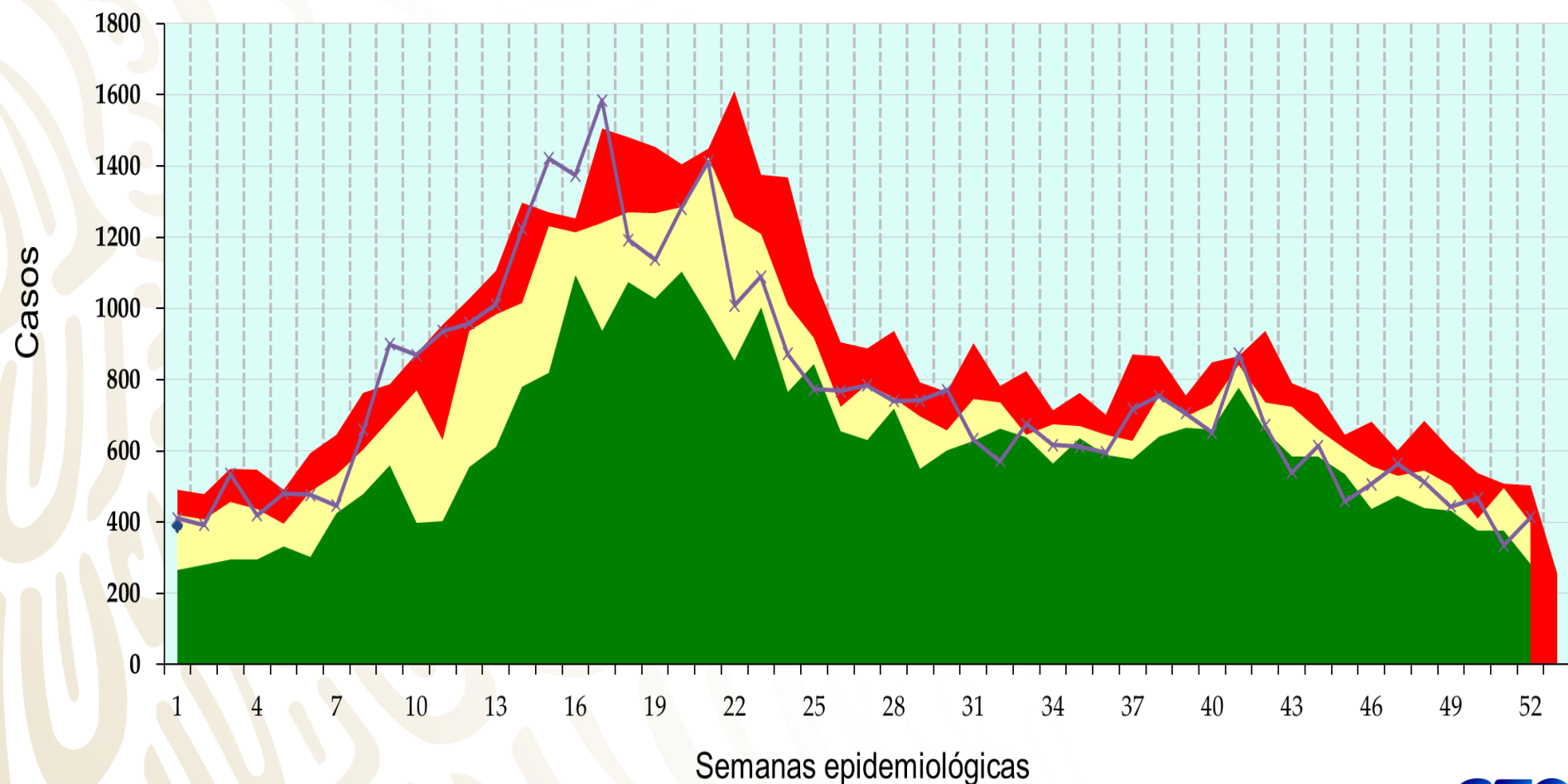
q1

mediana

q3

2021

2022



Infección por el Virus de la Inmunodeficiencia Humana

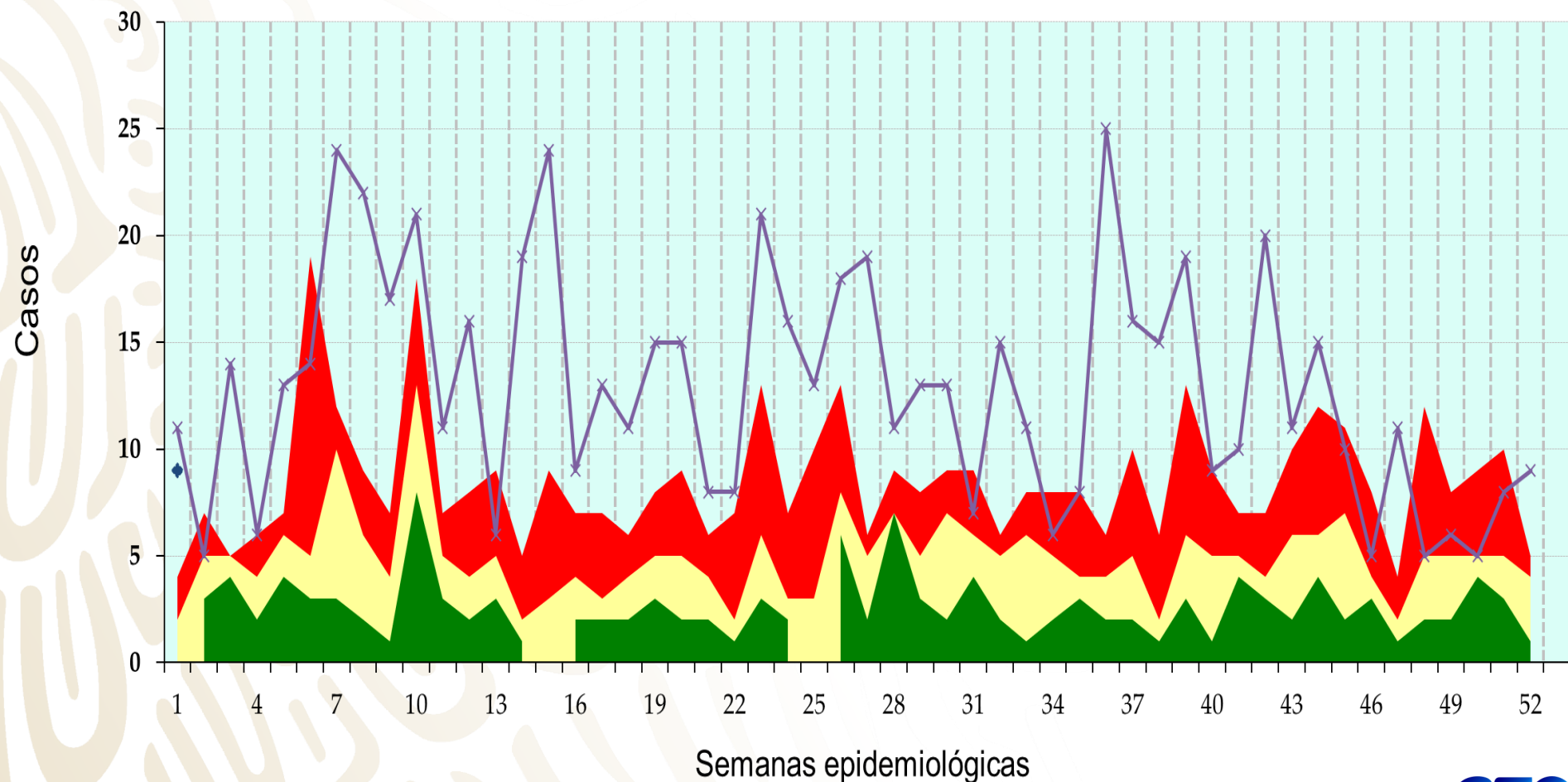
q1

mediana

q3

2021

2022



Hepatitis Vírica A



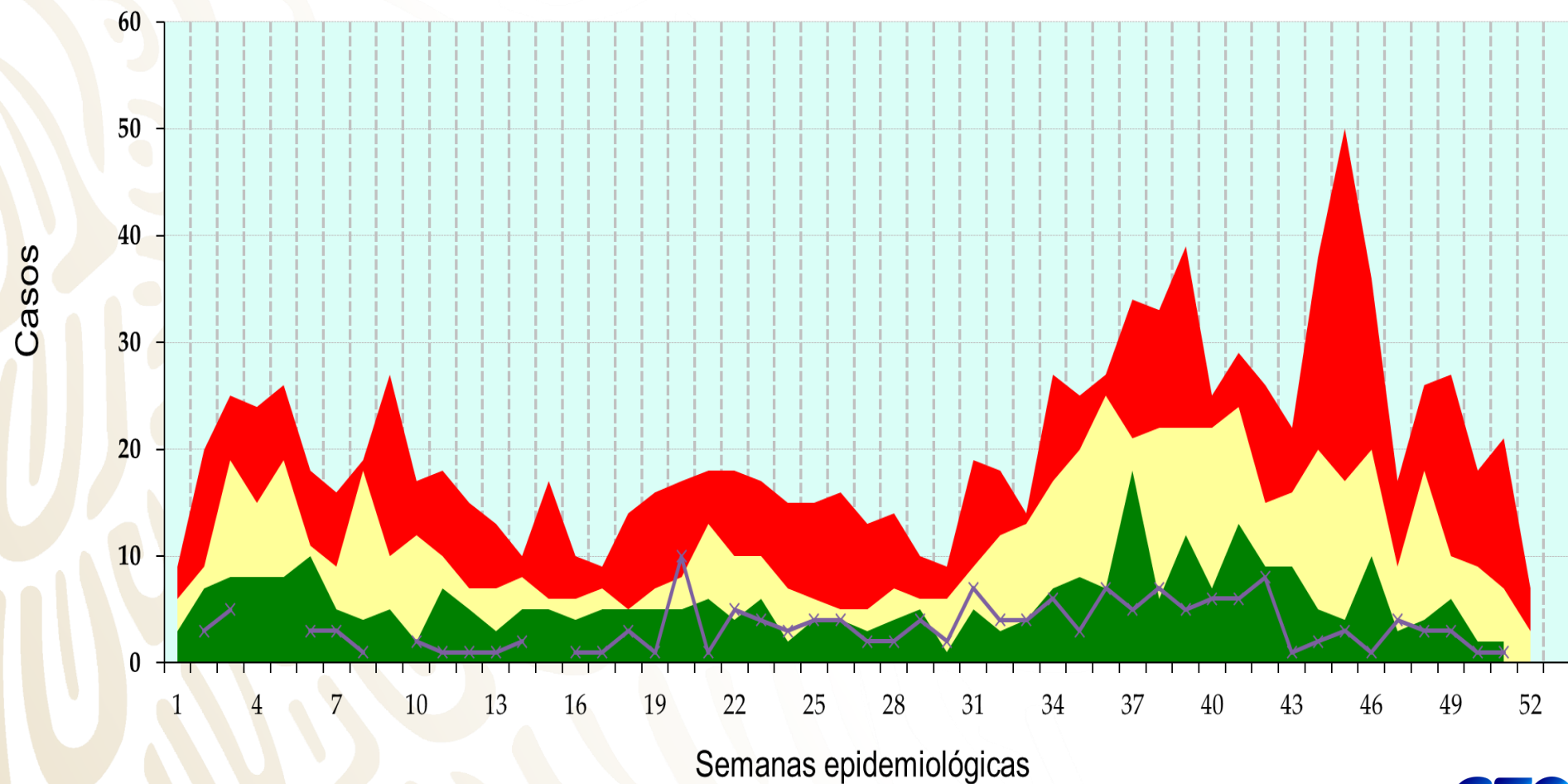
q1

mediana

q3

2021

2022



Tuberculosis Respiratoria



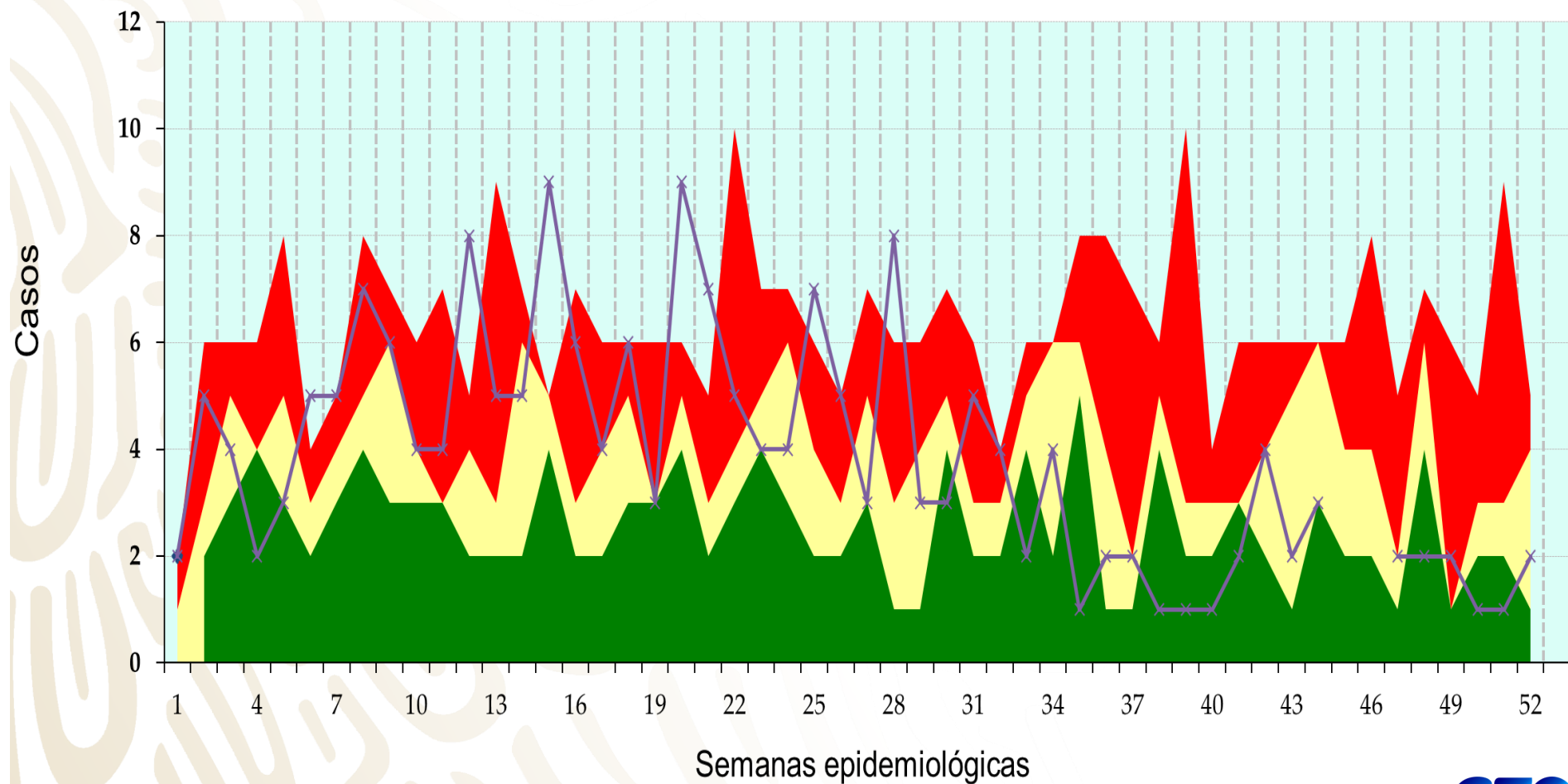
q1

mediana

q3

2021

2022



Displasia Cervical Leve y Moderada

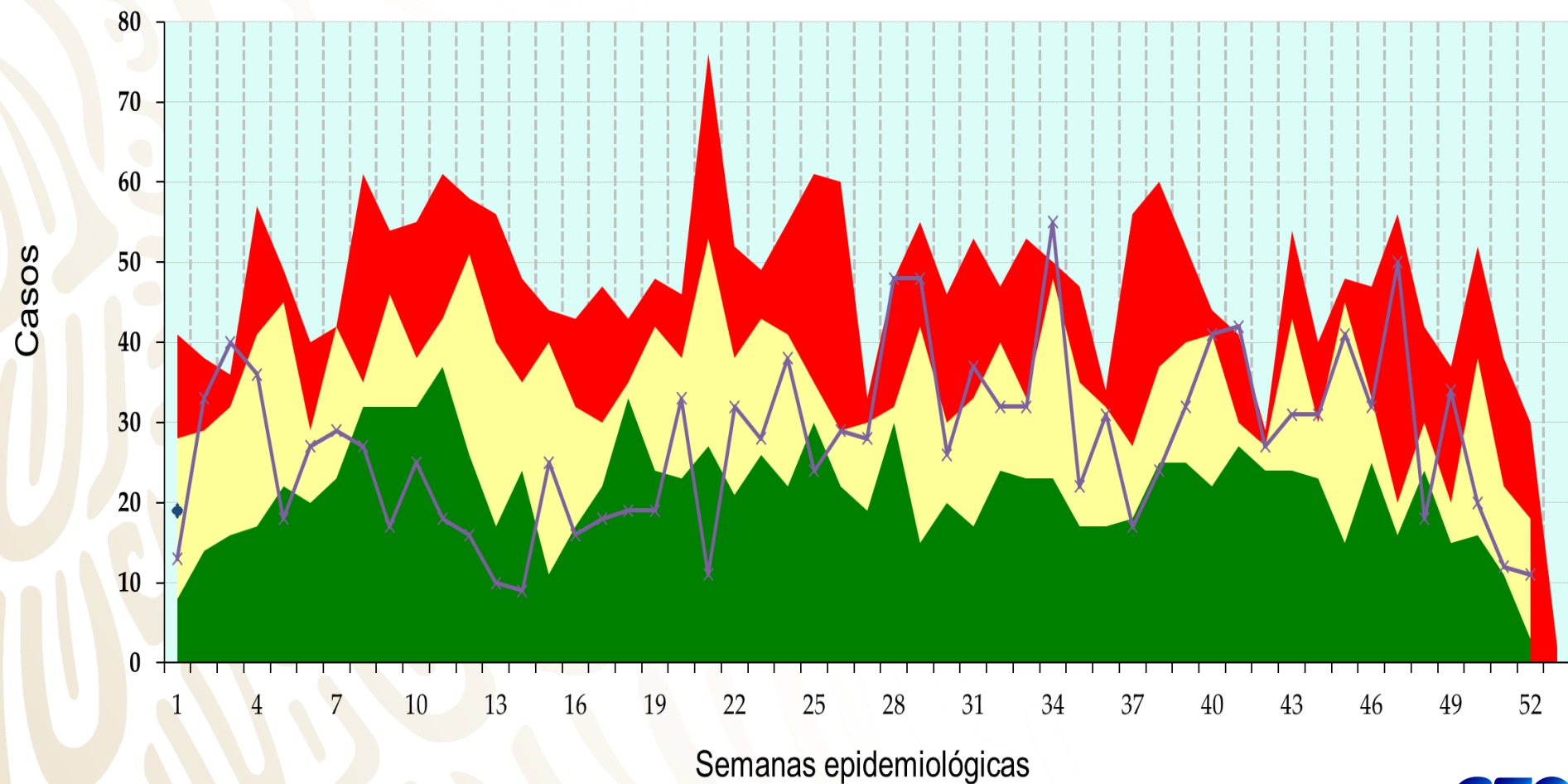
q1

mediana

q3

2021

2022



Diabetes Mellitus Tipo 2

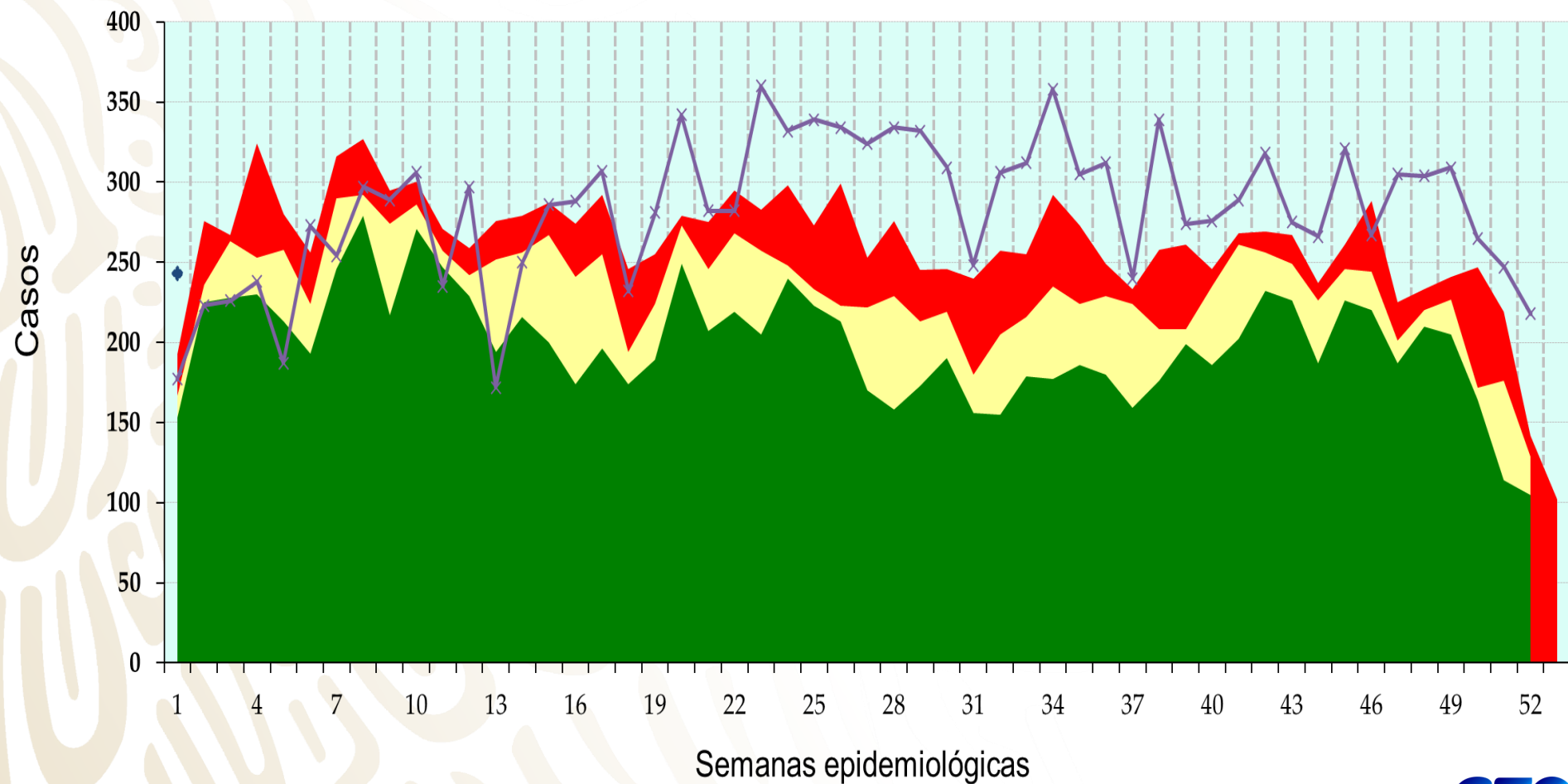
q1

mediana

q3

2021

2022



Depresión



q1

mediana

q3

2021

2022

