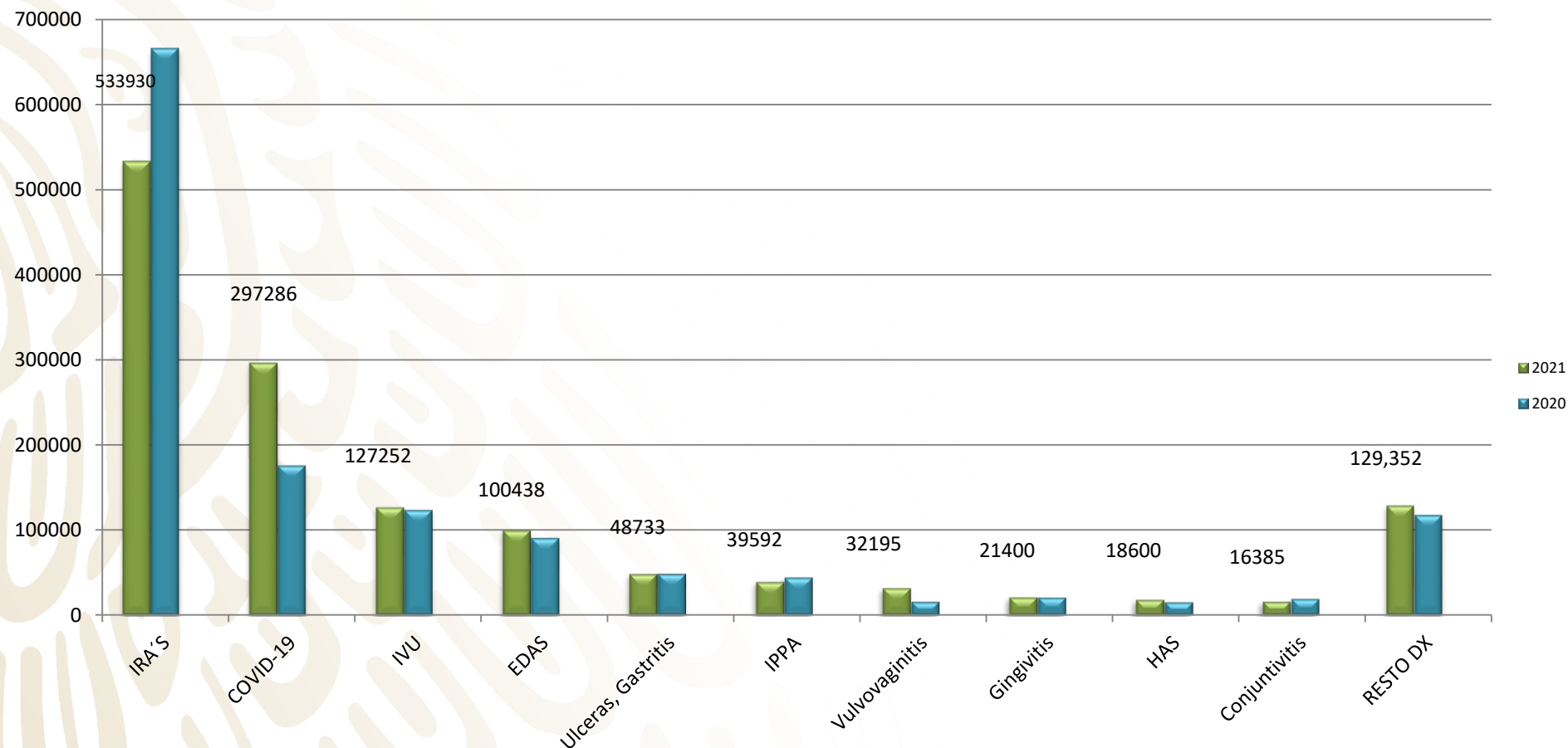
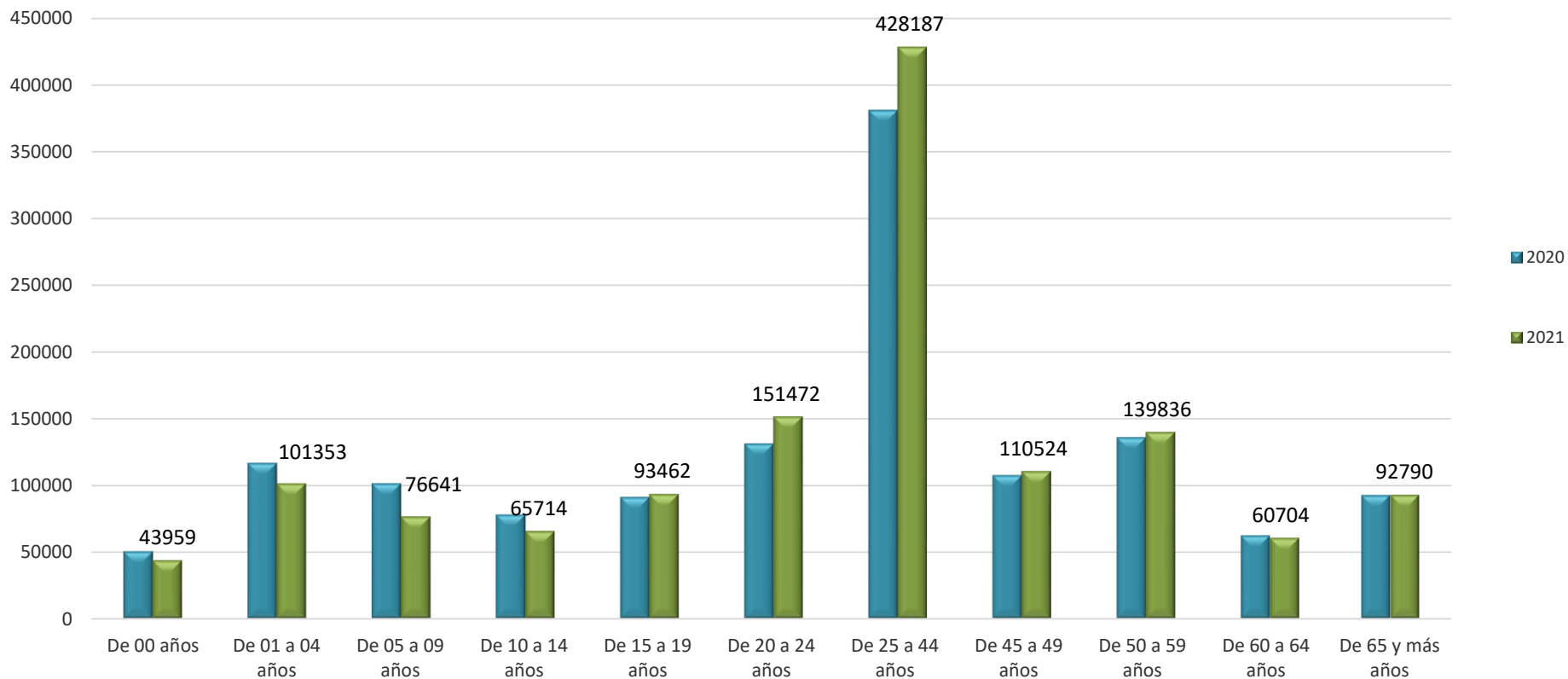

Semana Epidemiológica No. 52
del 26 de diciembre del 2021 al 1 de
enero del 2022

Boletín Epidemiológico Guanajuato

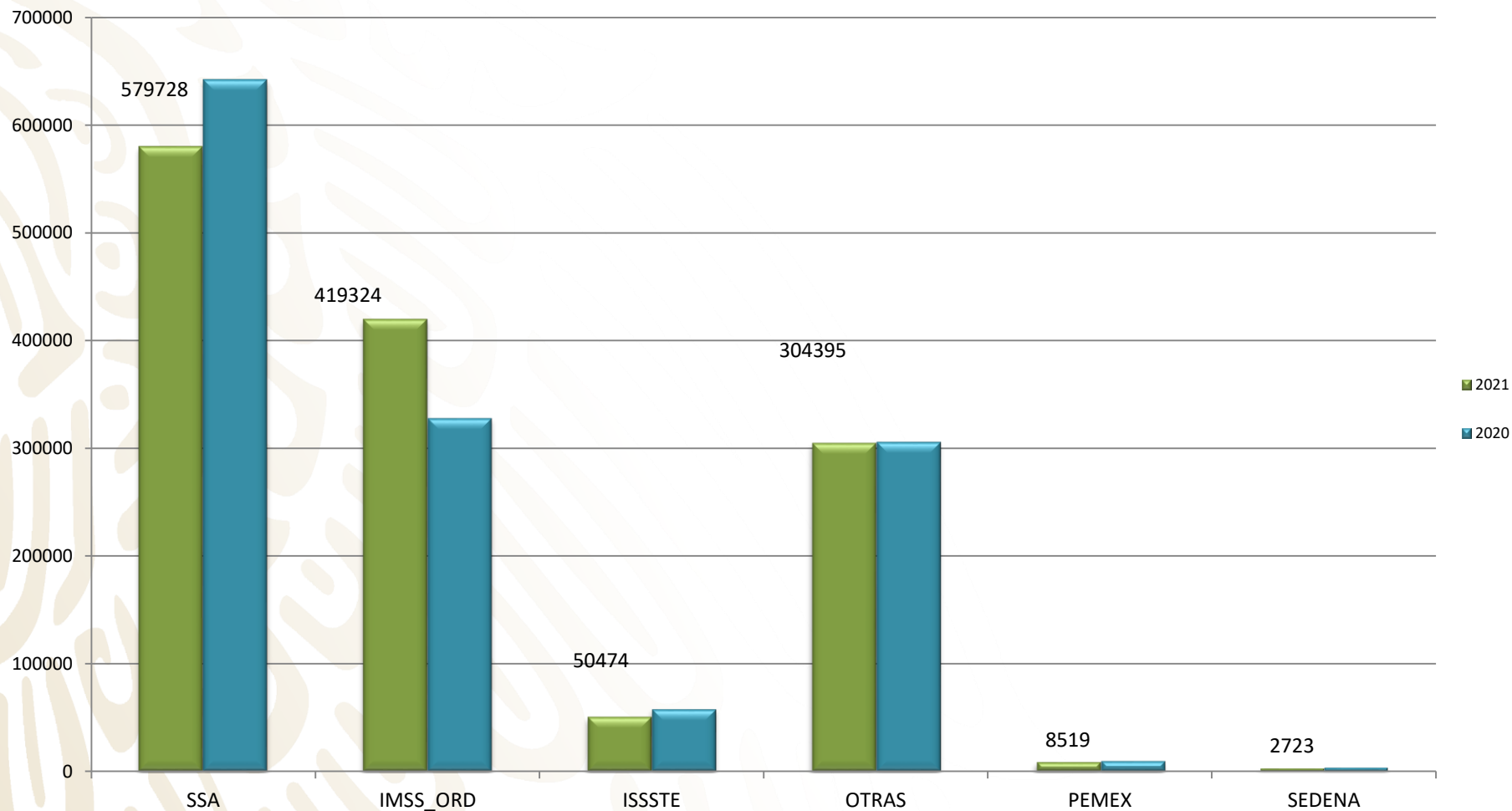
10 Principales Causas de Morbilidad Comparativo 2021 - 2020



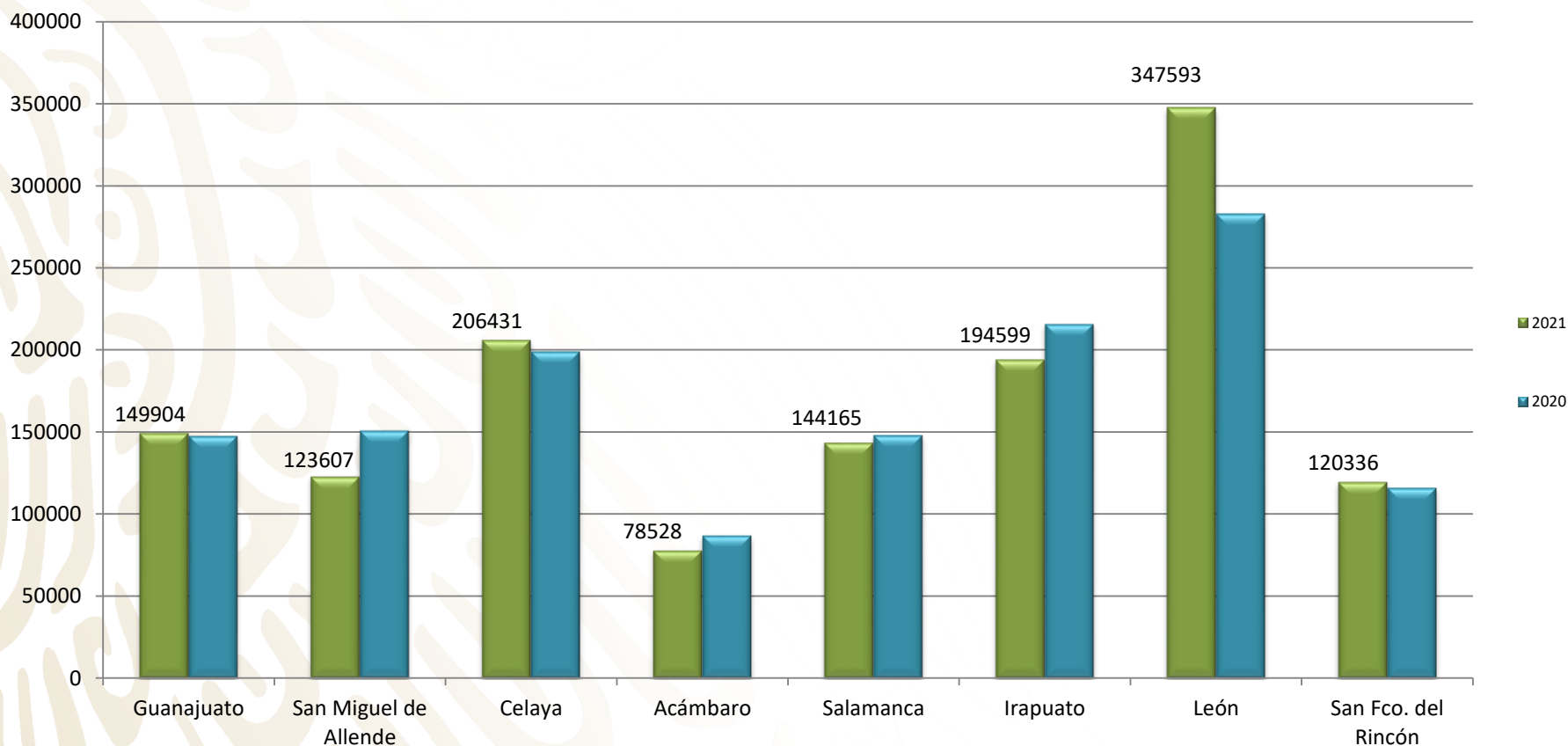
Carga de Morbilidad por Grupo de Edad, 2021 - 2020



Comparativo total de Casos por Institución en Guanajuato 2021-2020

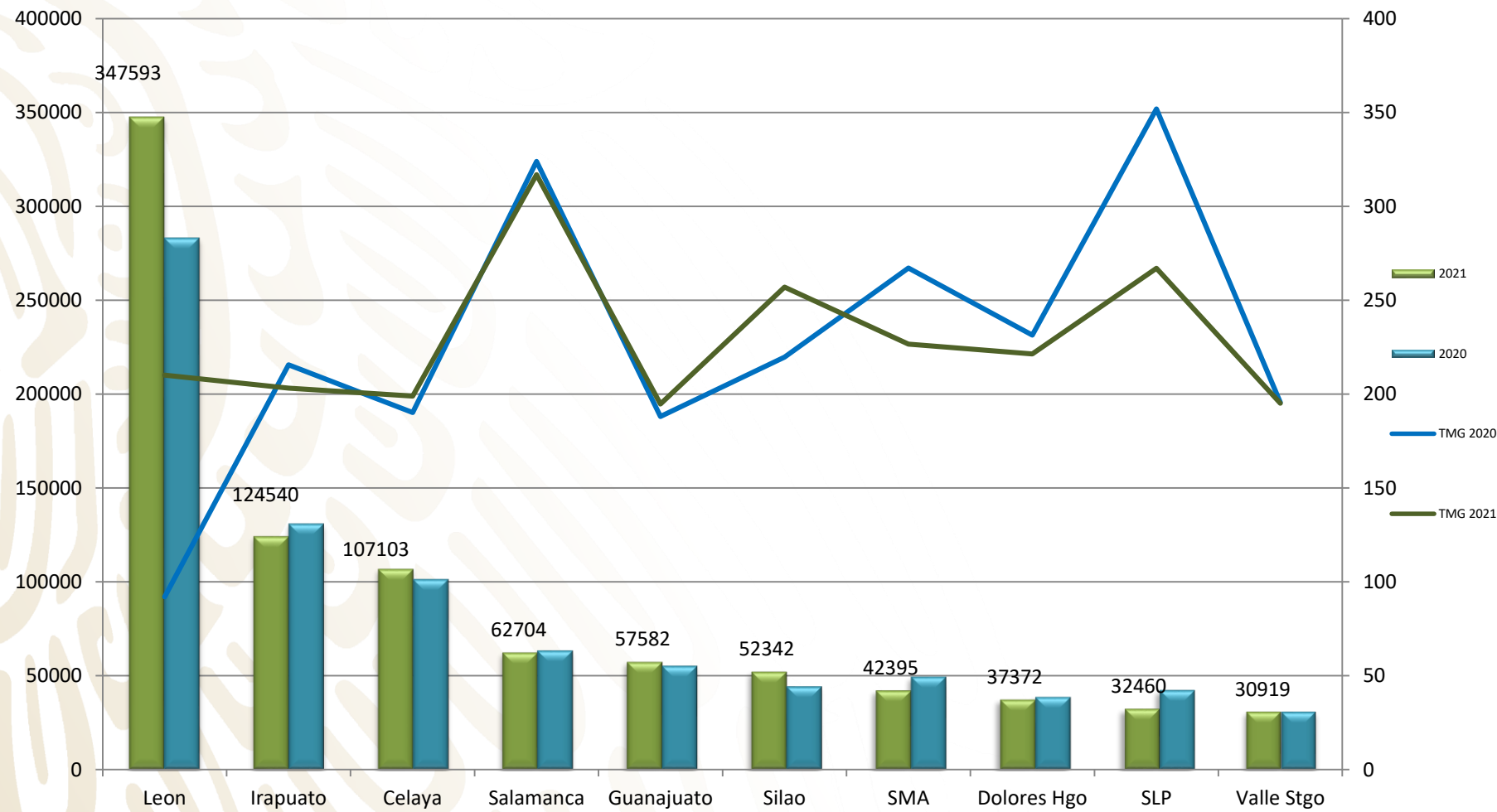


Comparativo de Casos por Jurisdicción Sanitaria 2021-2020

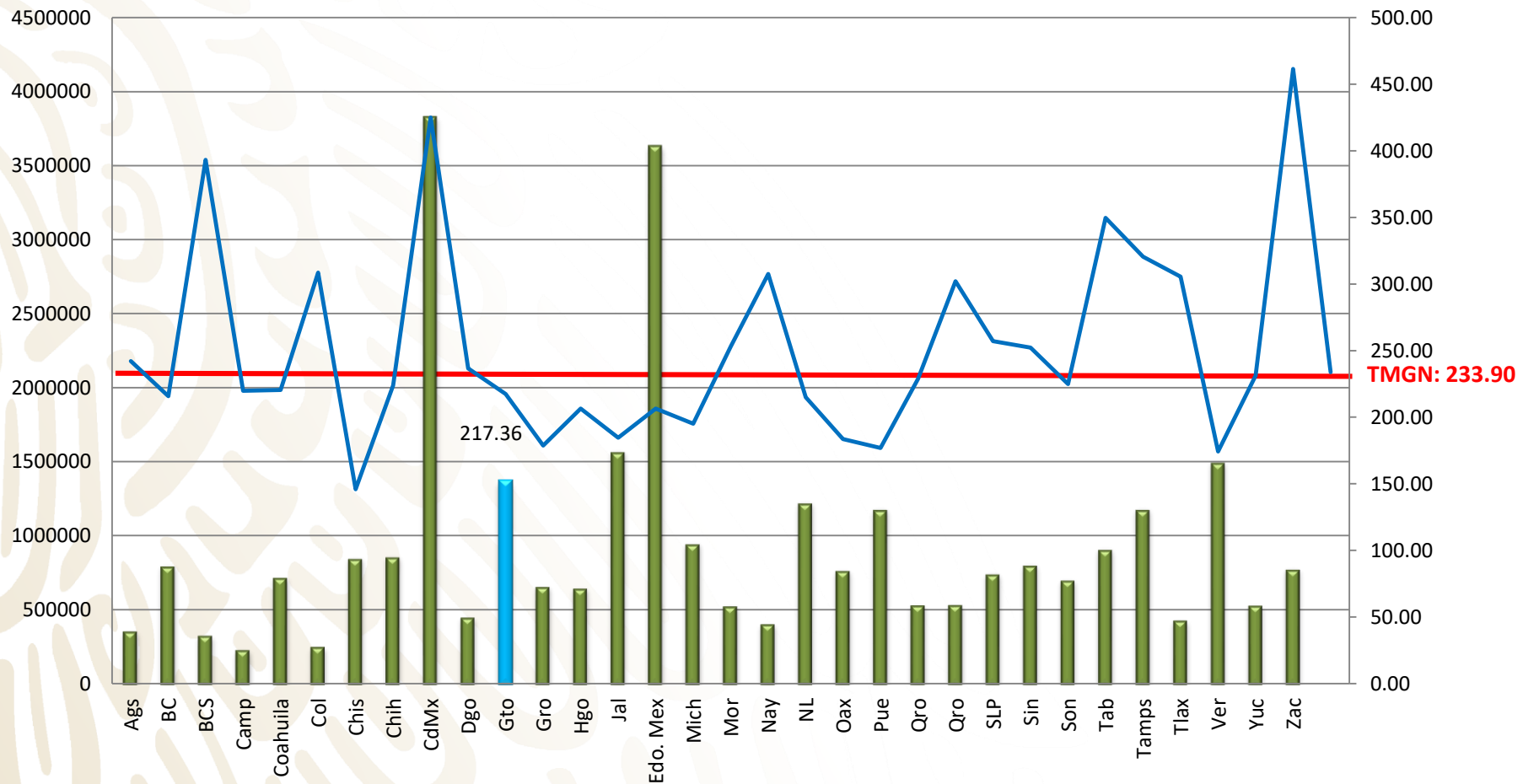


Municipios con Mayor Carga de Morbilidad en Guanajuato

2021-2020



Acumulado de Casos por Entidad Federativa y Tasa de Morbilidad General Nacional 2021



20 Principales Causas de Enfermedad 2021 – 2020 en Guanajuato

No.	Diagnóstico	SEMANA 52	Acumulado 2021	Acumulado 2020	Diferencia %
1	Infecciones respiratorias agudas	11,804	533,930	665,968	-20
2	COVID-19	5,015	297,286	177,622	67
3	Infección de vías urinarias	1,988	127,252	124,946	2
4	Infecciones intestinales por otros organismos	1,377	100,438	91,915	9
5	Úlceras, gastritis y duodenitis	889	48,733	49,353	-1
6	Intoxicación por picadura de alacrán	398	39,592	45,137	-12
7	Gingivitis y enfermedad periodontal	423	32,195	16,246	98
8	Vulvovaginitis	293	21,400	21,357	0
9	Hipertensión arterial sistémica	304	18,600	15,781	18
10	Conjuntivitis	249	16,385	19,882	-18
11	Otitis media aguda	333	15,900	19,358	-18
12	Diabetes mellitus tipo 2	218	14,742	11,307	30
13	Obesidad	207	14,043	11,304	24
14	Accidentes de transporte en vehículos	171	9,581	8,244	16
15	Violencia intrafamiliar	26	5,453	4,908	11
16	Herida por arma de fuego y punzocortantes	138	4,775	5,744	-17
17	Neumonías y bronconeumonías	94	4,756	4,463	7
18	Insuficiencia venosa periférica	61	4,314	2,995	44
19	Mordedura por perro	54	3,975	3,470	15
20	Depresión	20	3,718	2,335	59

*Casos confirmados y sospechosos, información preliminar.

20 Principales Causas de Enfermedad en el País 2021 – 2020

No.	Diagnóstico	SEMANA 52	Acumulado 2021	Acumulado 2020	Diferencia %
1	Infecciones respiratorias agudas	214,965	10,378,369	14,009,837	-25.9
2	COVID-19	102,353	7,191,913	3,710,570	93.8
3	Infecciones intestinales por otros organismos	35,993	2,887,196	2,831,957	2.0
4	Infección de vías urinarias	34,960	2,824,757	2,581,732	9.4
5	Úlceras, gastritis y duodenitis	11,211	874,021	892,416	-2.1
6	Gingivitis y enfermedad periodontal	7,771	581,034	426,144	36.3
7	Hipertensión arterial sistémica	6,731	497,454	430,330	15.6
8	Obesidad	6,244	490,697	378,439	29.7
9	Vulvovaginitis	4,913	474,819	453,588	4.7
10	Conjuntivitis	5,887	457,458	556,297	-17.8
11	Diabetes mellitus tipo 2	4,731	403,526	318,629	26.6
12	Otitis media aguda	4,828	401,483	504,670	-20.4
13	Intoxicación por picadura de alacrán	2,590	261,723	270,103	-3.1
14	Insuficiencia venosa periférica	742	157,455	374,876	-58.0
15	Nuemonias y bronconeumonias	1,872	154,946	127,090	21.9
16	Faringitis y amigdalitis estreptocócicas	2,865	137,542	163,595	-15.9
17	Influenza	1,918	128,235	92,370	38.8
18	Accidentes de transporte en vehículos con motor	1,785	127,680	155,936	-18.1
19	Candidiasis urogenital	1,009	117,833	118,484	-0.5
20	Amebiasis intestinal	999	112,650	113,674	-0.9

*Casos confirmados y sospechosos, información preliminar.

Diagnósticos de Vigilancia Epidemiológica Especial 2021-2020



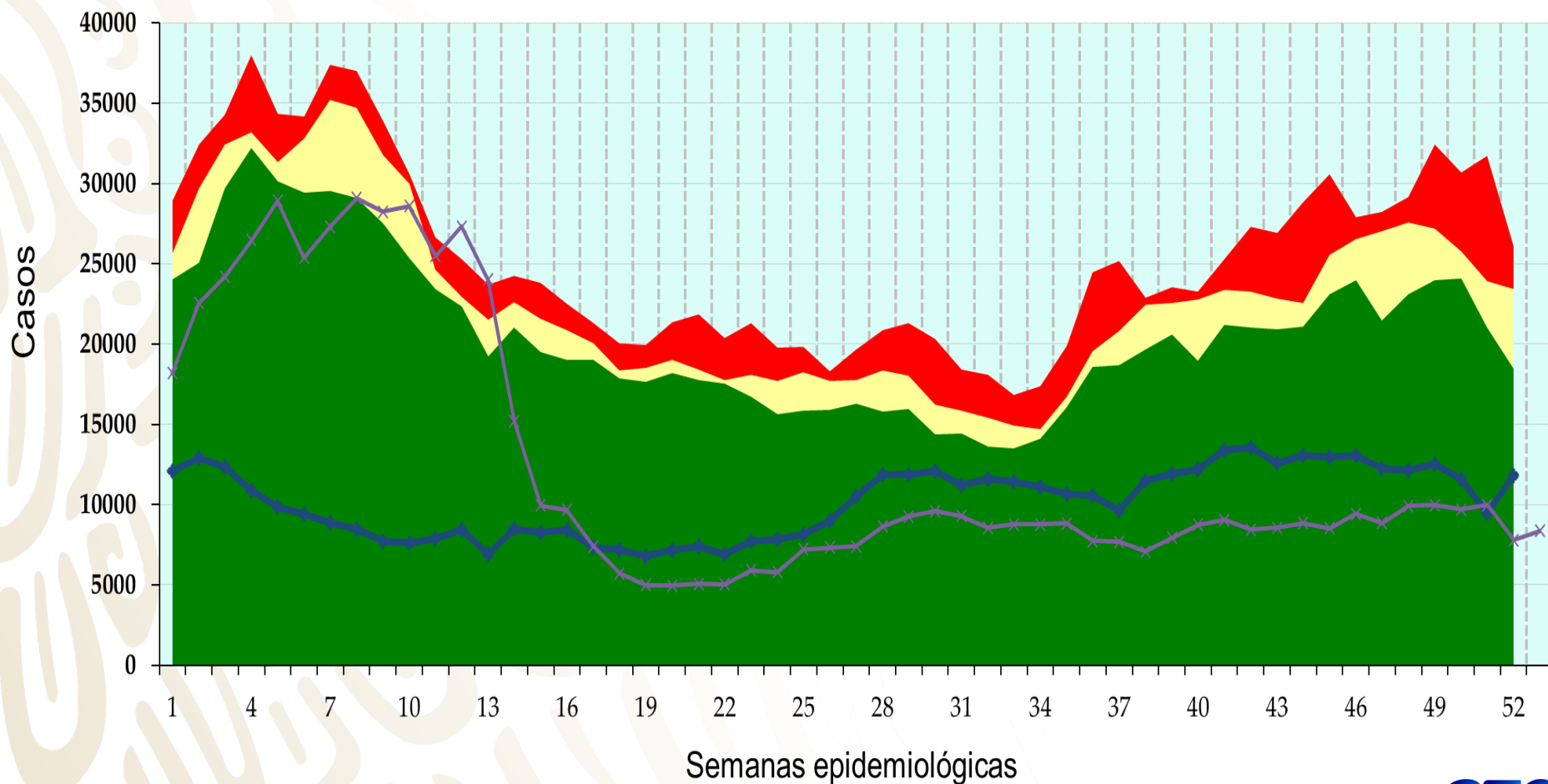
No.	Diagnóstico	SEMANA 52	Acumulado 2021	Acumulado 2020	Diferencia %
1	Infección por el VIH	9	672	296	127.0
2	Hepatitis C	2	61	12	408.3
3	Sífilis congénita	-	46	4	1050.0
1	Tuberculosis Respiratoria	2	195	180	8.3
2	Tuberculosis Meningea	-	14	4	250.0
3	Lepra	-	4	5	-20.0
1	* Dengue no grave	-	137	894	-84.7
2	*Dengue con signos de alarma	-	4	18	-77.8
3	*Dengue grave	-	1	1	0.0
4	Zika	-	0	0	0.0
5	Enfermedad de Chagas	-	84	24	250.0
1	Hepatitis Aguda tipo A	-	156	262	-40.5
2	Enteritis Debida a Rotavirus	-	60	40	50.0
3	Brucelosis	-	64	44	45.5
1	Enfermedad Febril Exantemática	2	253	282	-10.3
2	Síndrome Coqueluchoide	4	195	96	103.1
3	Tosferina	-	3	8	-62.5
4	ESAVI's	8	1,277	108	1082.4
5	Tetanos	-	0	1	-100.0
6	Parálisis Flácida Aguda	2	82	42	95.2
1	Intoxicación por Picadura de Alacran	398	39,592	45,137	-12.3
2	Intoxicación por Plaguicidas	-	78	62	25.8
3	Intoxicación Por Ponzofia Animales	43	3,261	3,031	7.6
1	COVID-19	5,015	297,286	177,622	67.37003299
2	Influenza	107	2,323	6,742	-65.5
3	Neumonías y Bronconeumonias	138	4,775	5,744	-16.9

*Casos confirmados y sospechosos, información preliminar.

Canales Endémicos de Interés Epidemiológico

Semana 52, 2021

Infecciones Respiratorias Agudas

q1**mediana****q3****2020****2021**

Influenza



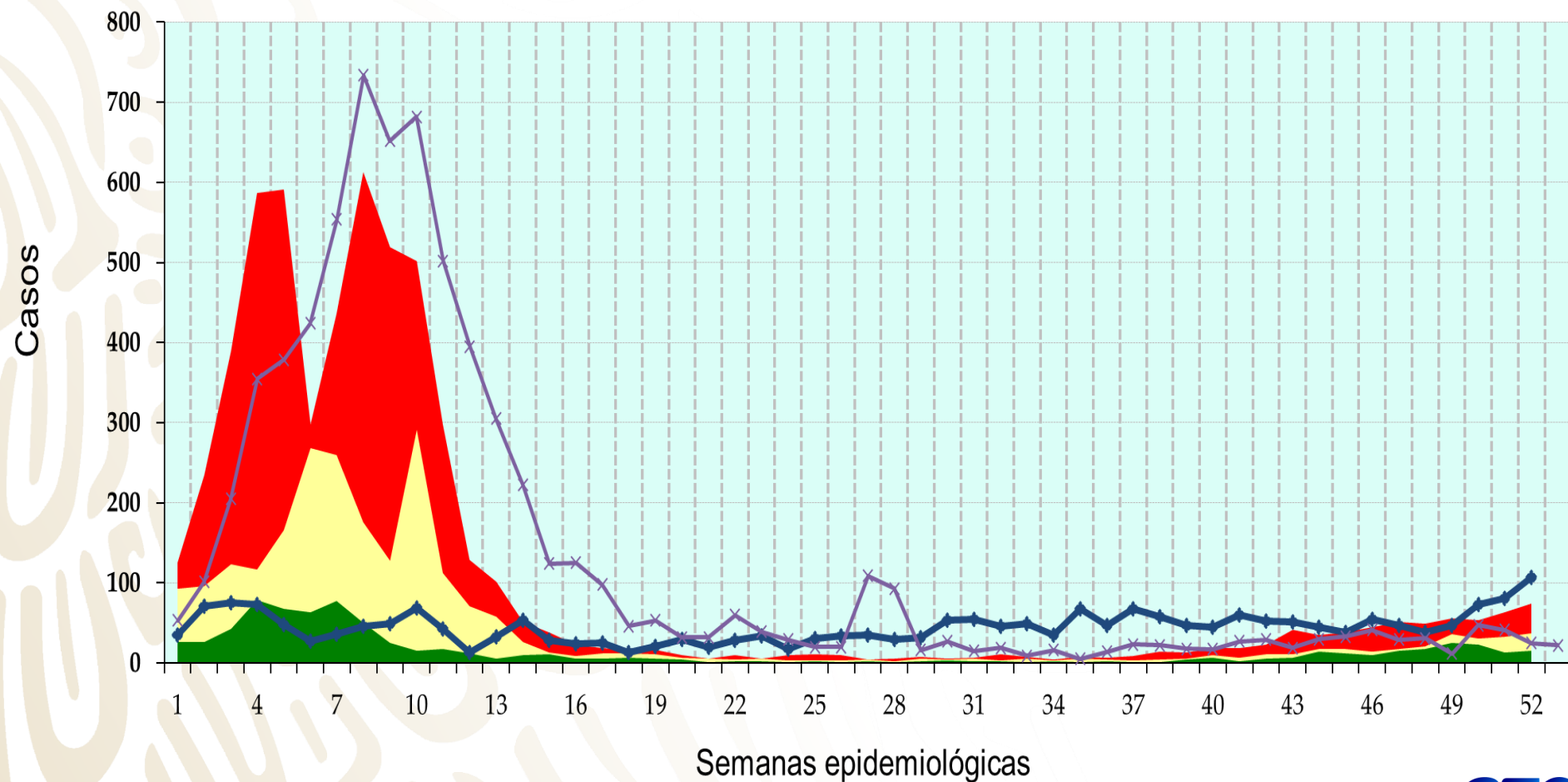
q1

mediana

q3

2020

2021



Neumonías y Bronconeumonías

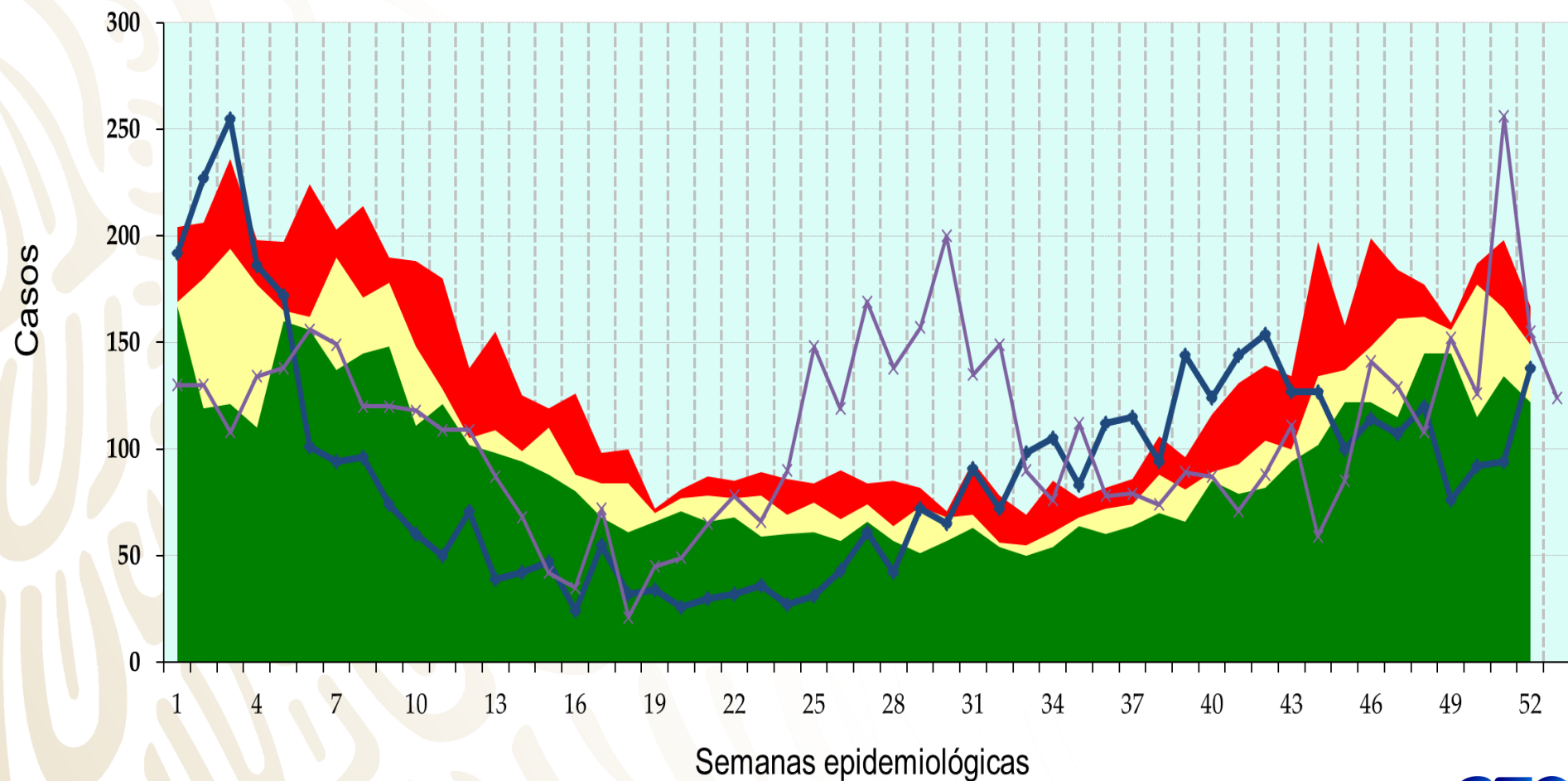
q1

mediana

q3

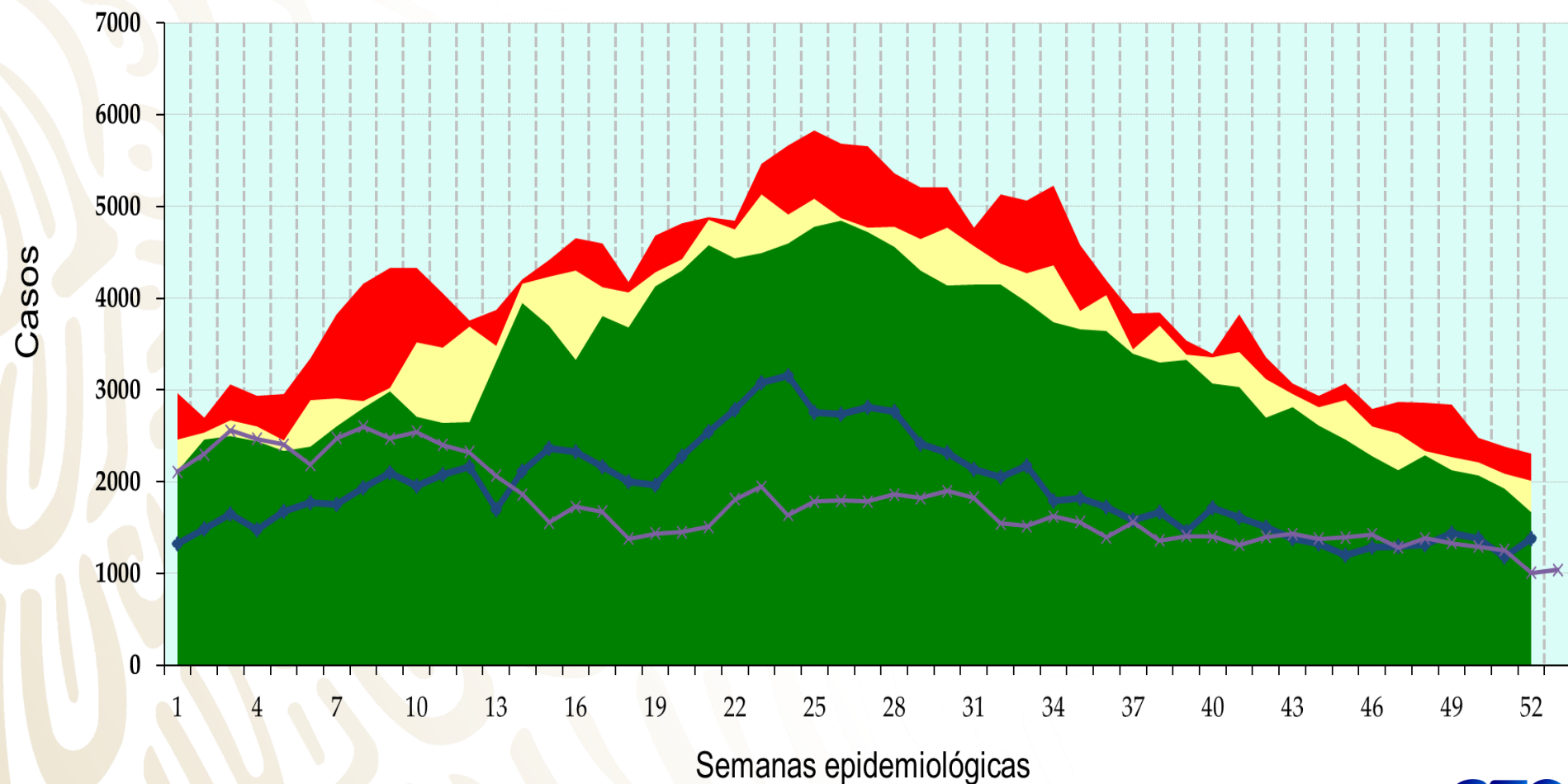
2020

2021



Infecciones Intestinales por Otros Organismos

q1 mediana q3 2020 2021



Intoxicación por Picadura de Alacrán



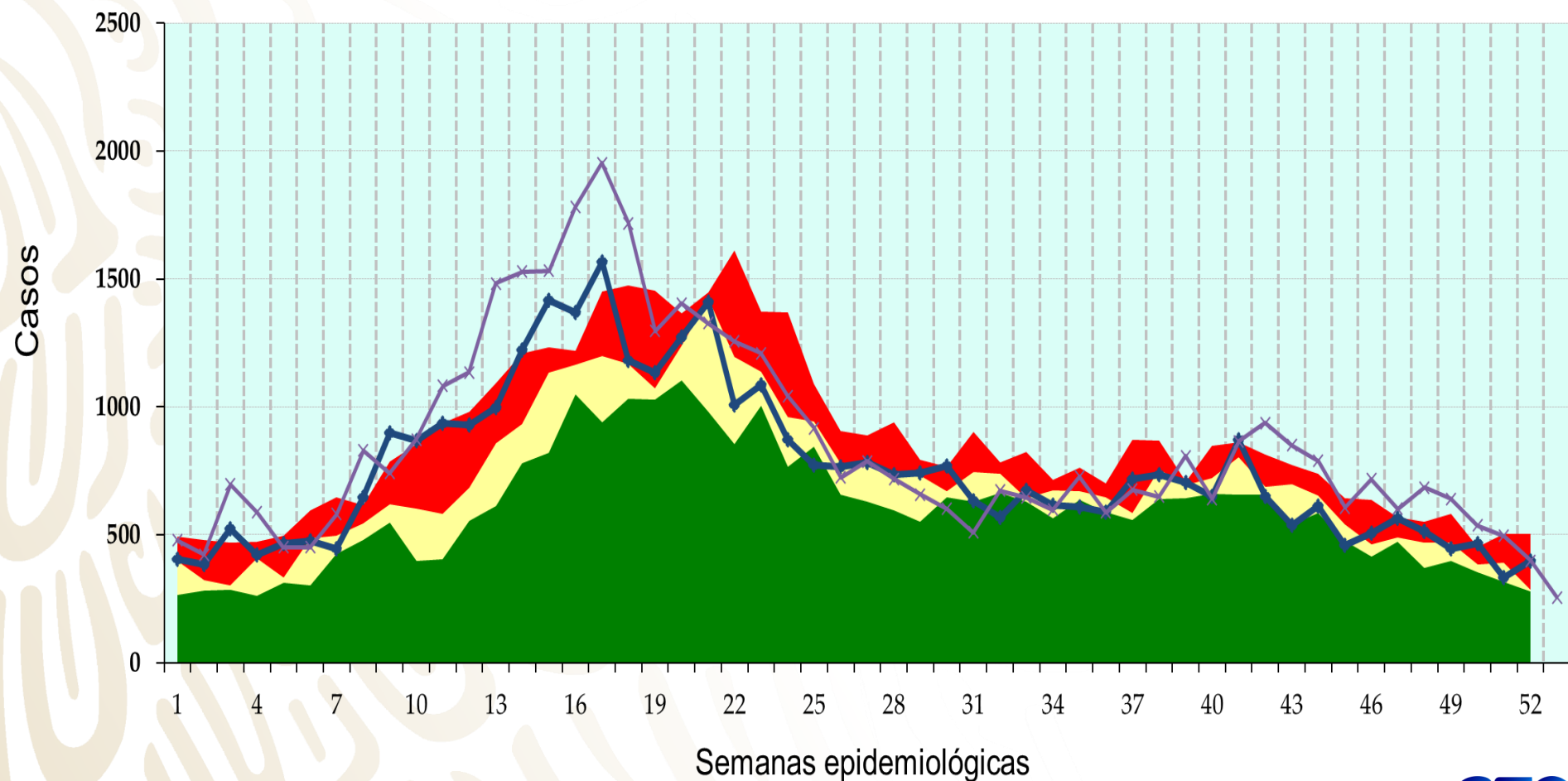
q1

mediana

q3

2020

2021



Infección por el Virus de la Inmunodeficiencia Humana

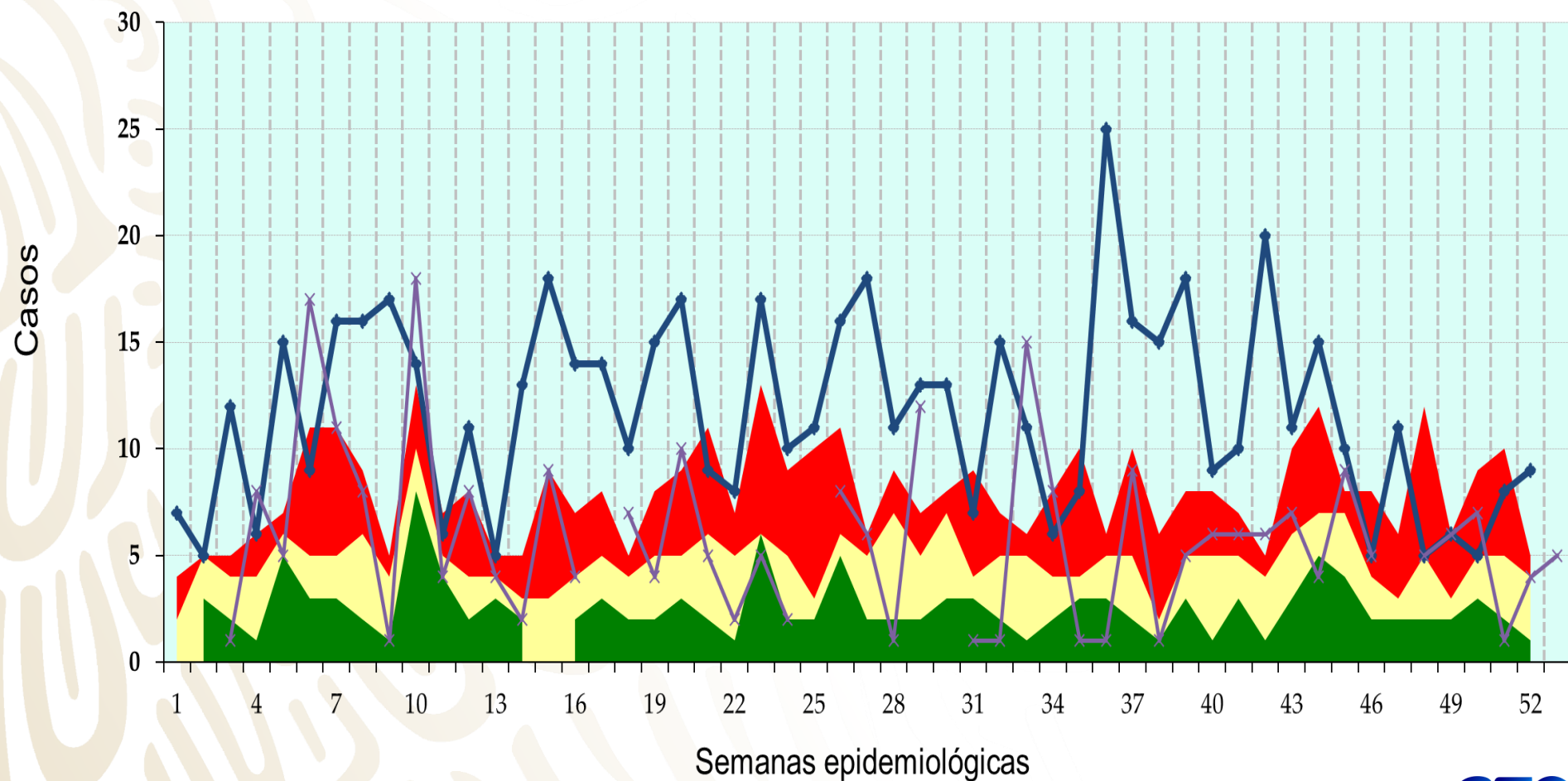
q1

mediana

q3

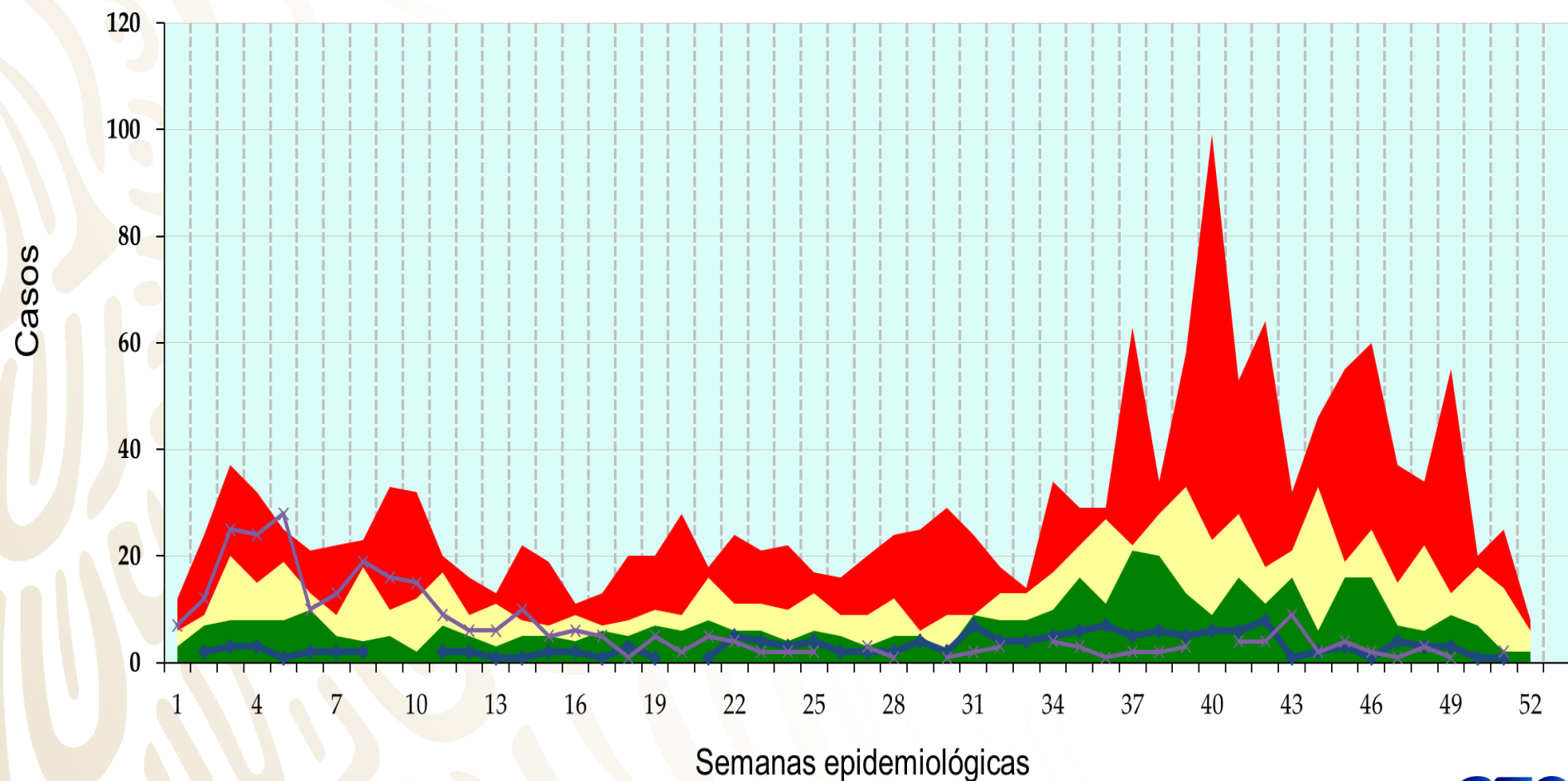
2020

2021



Hepatitis Vírica A

q1 mediana q3 2020 2021



Tuberculosis Respiratoria

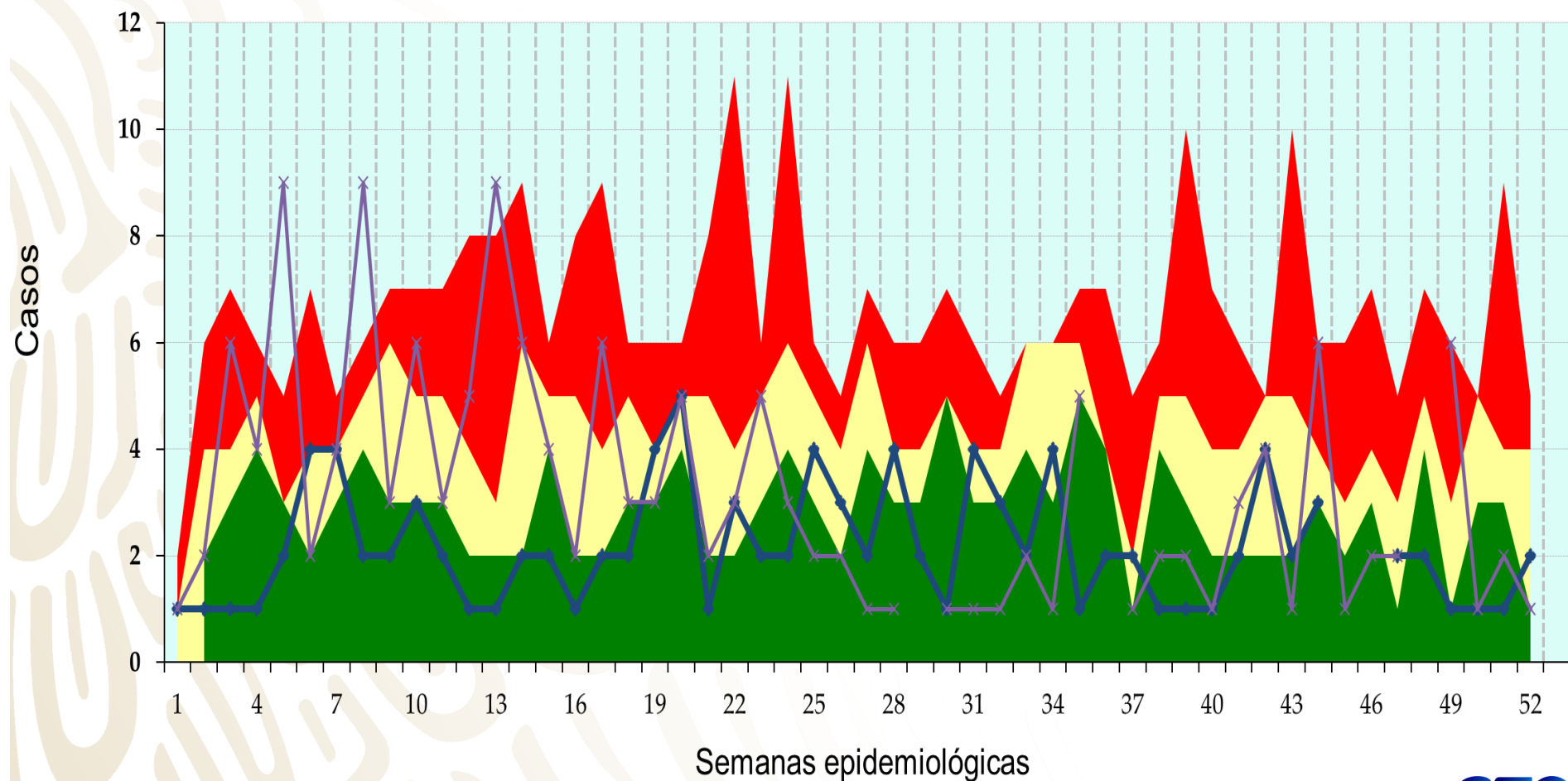
q1

mediana

q3

2020

2021



Displasia Cervical Leve y Moderada

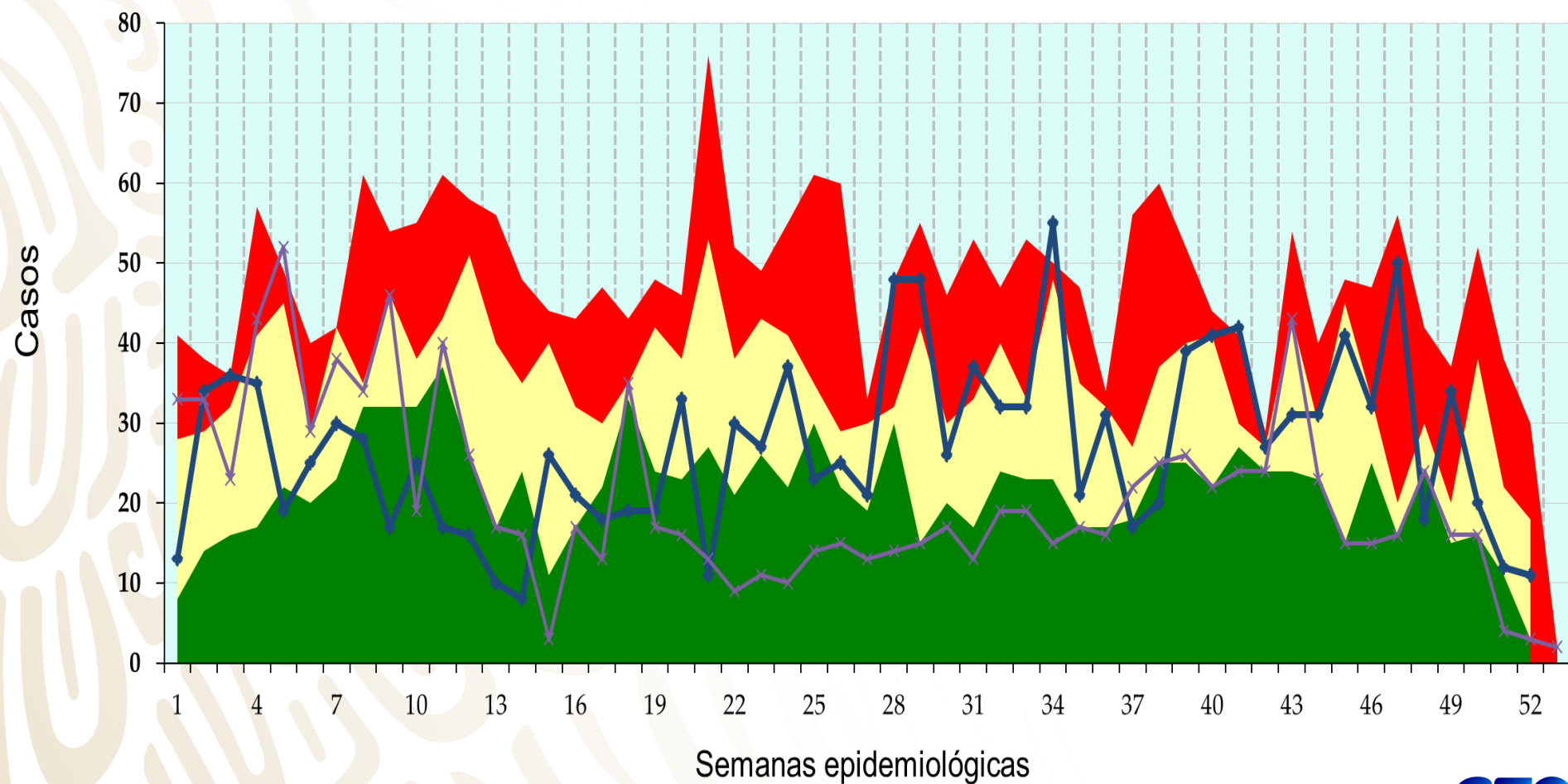
q1

mediana

q3

2020

2021



Diabetes Mellitus Tipo 2

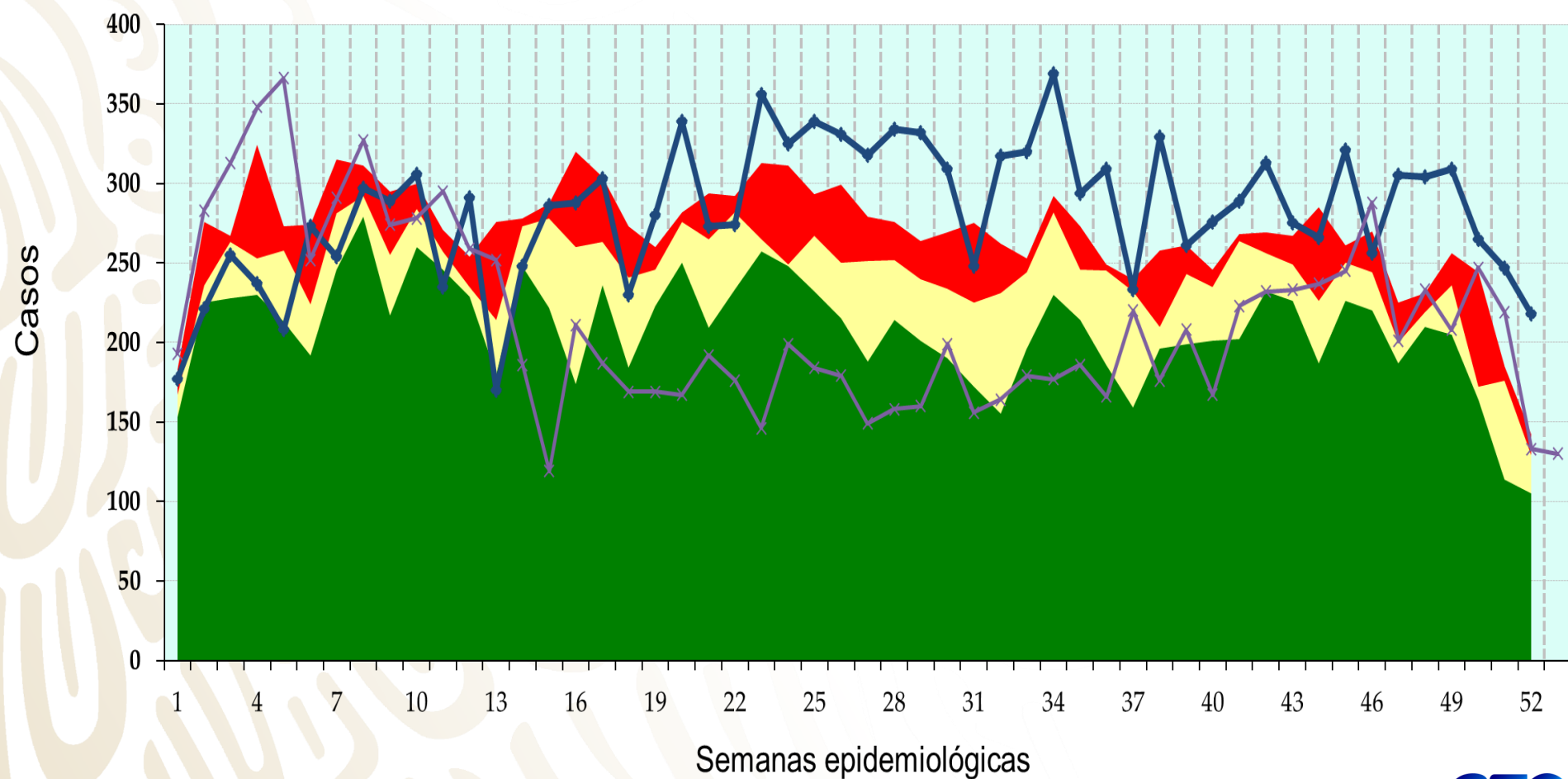
q1

mediana

q3

2020

2021



Depresión



q1

mediana

q3

2020

2021

