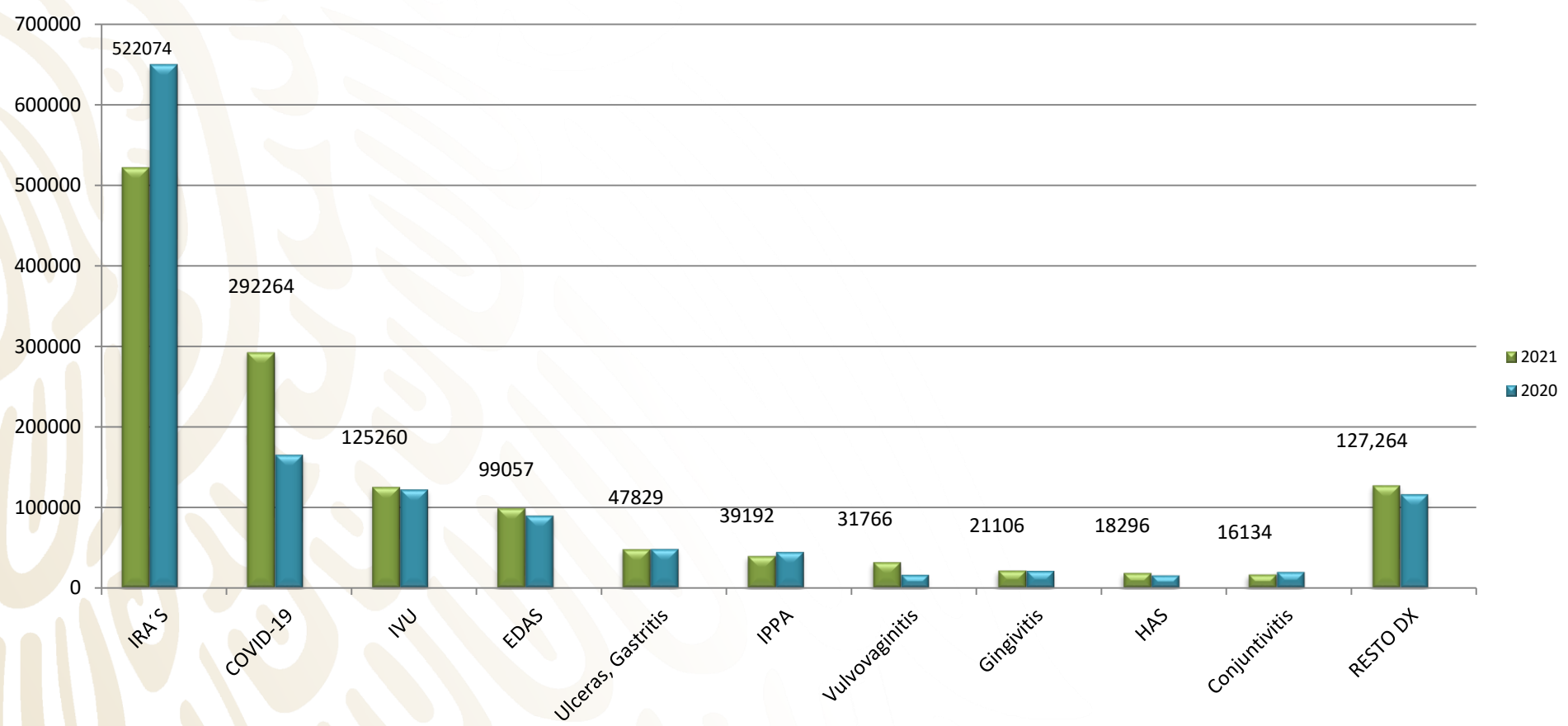
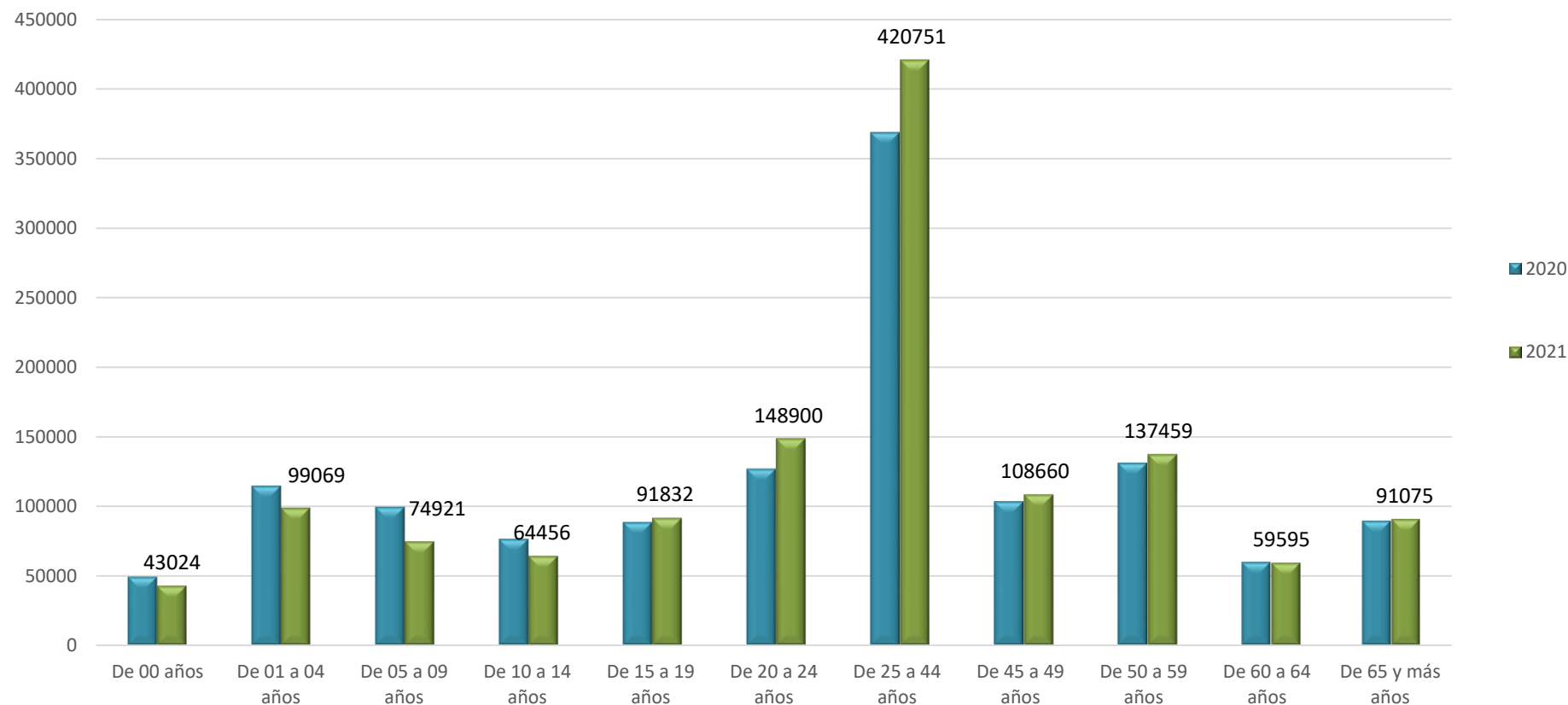

Semana Epidemiológica No. 51
del 19 al 25 de diciembre del 2021

Boletín Epidemiológico Guanajuato

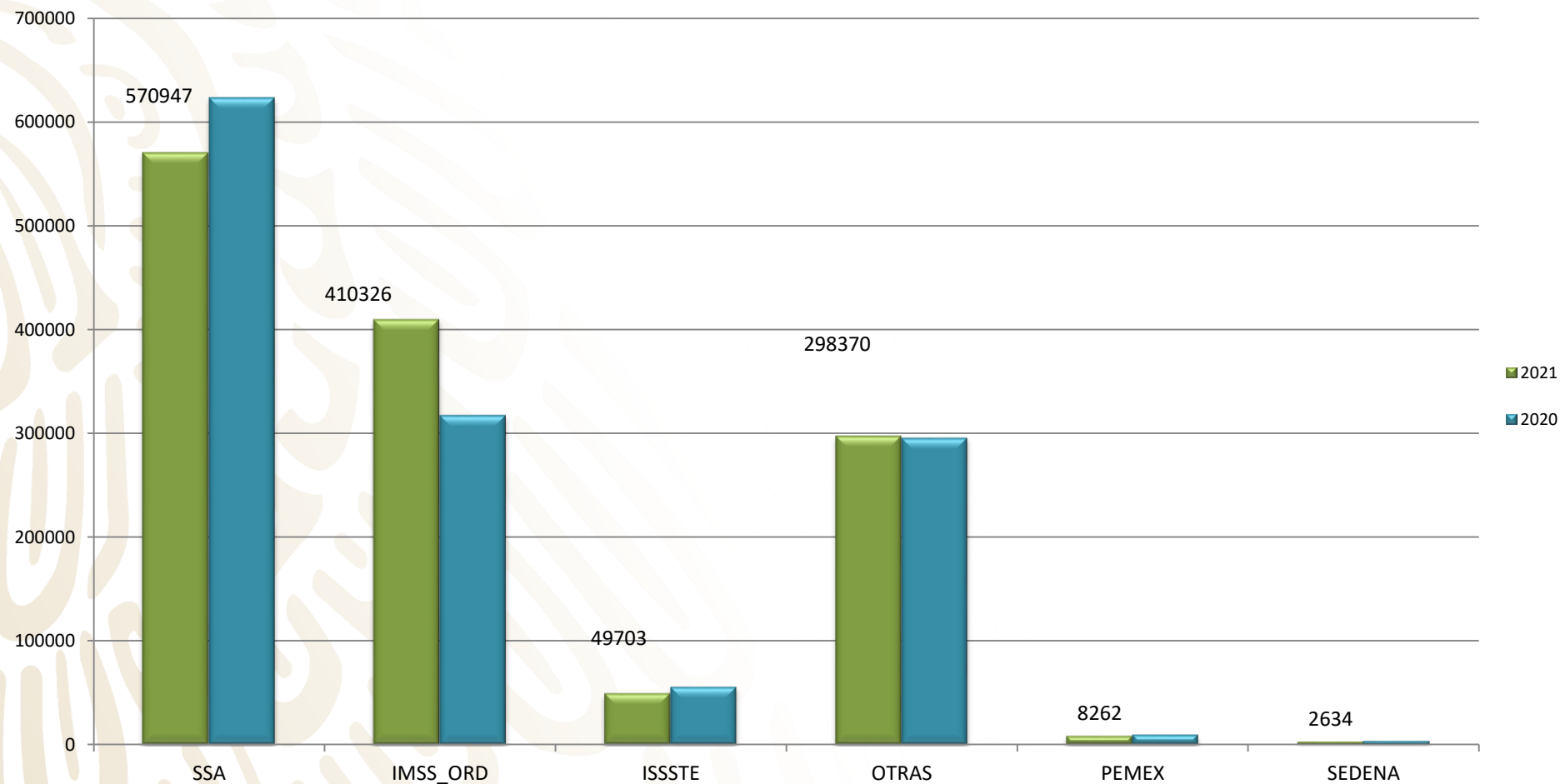
10 Principales Causas de Morbilidad Comparativo 2021 - 2020



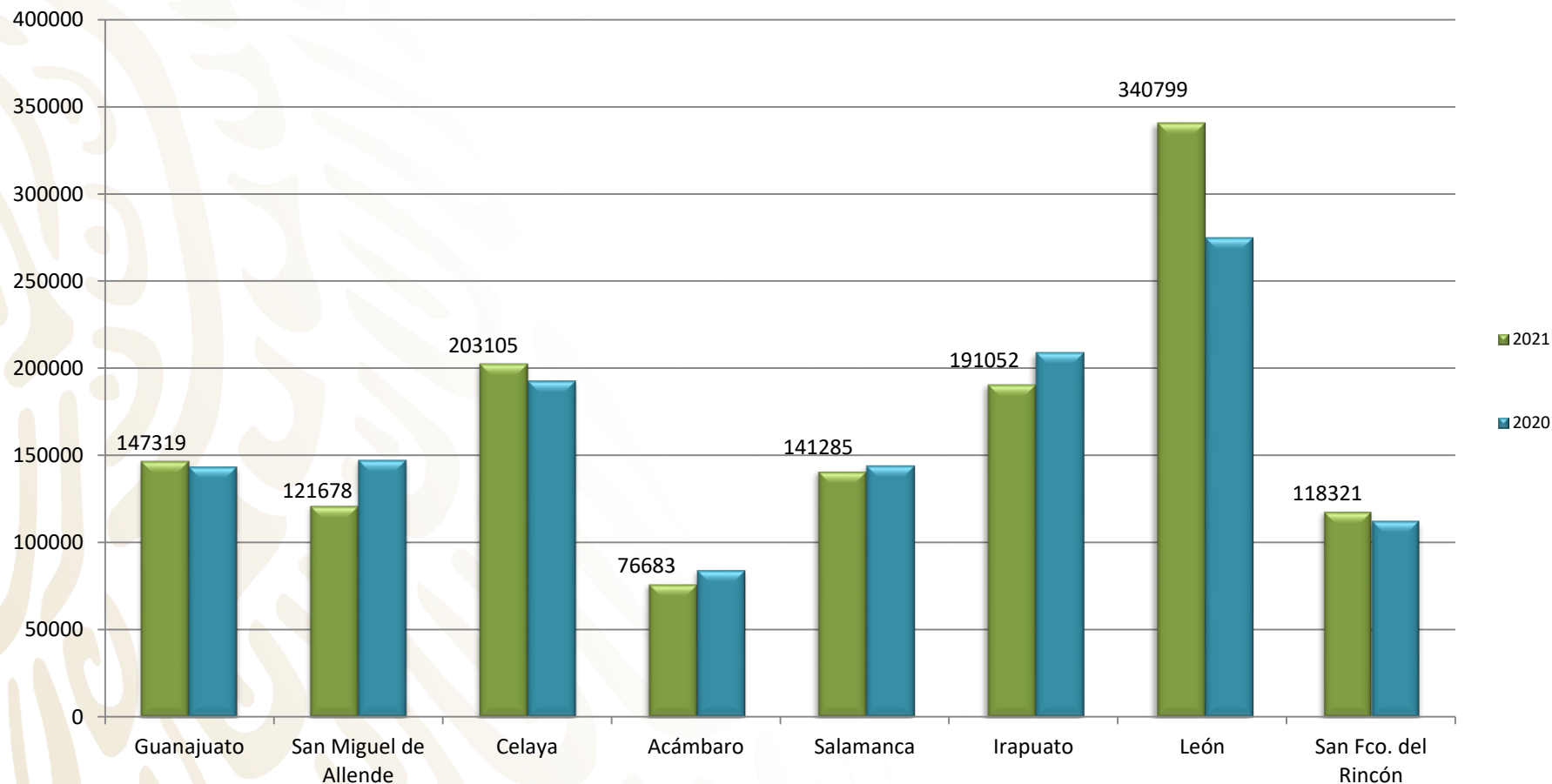
Carga de Morbilidad por Grupo de Edad, 2021 - 2020



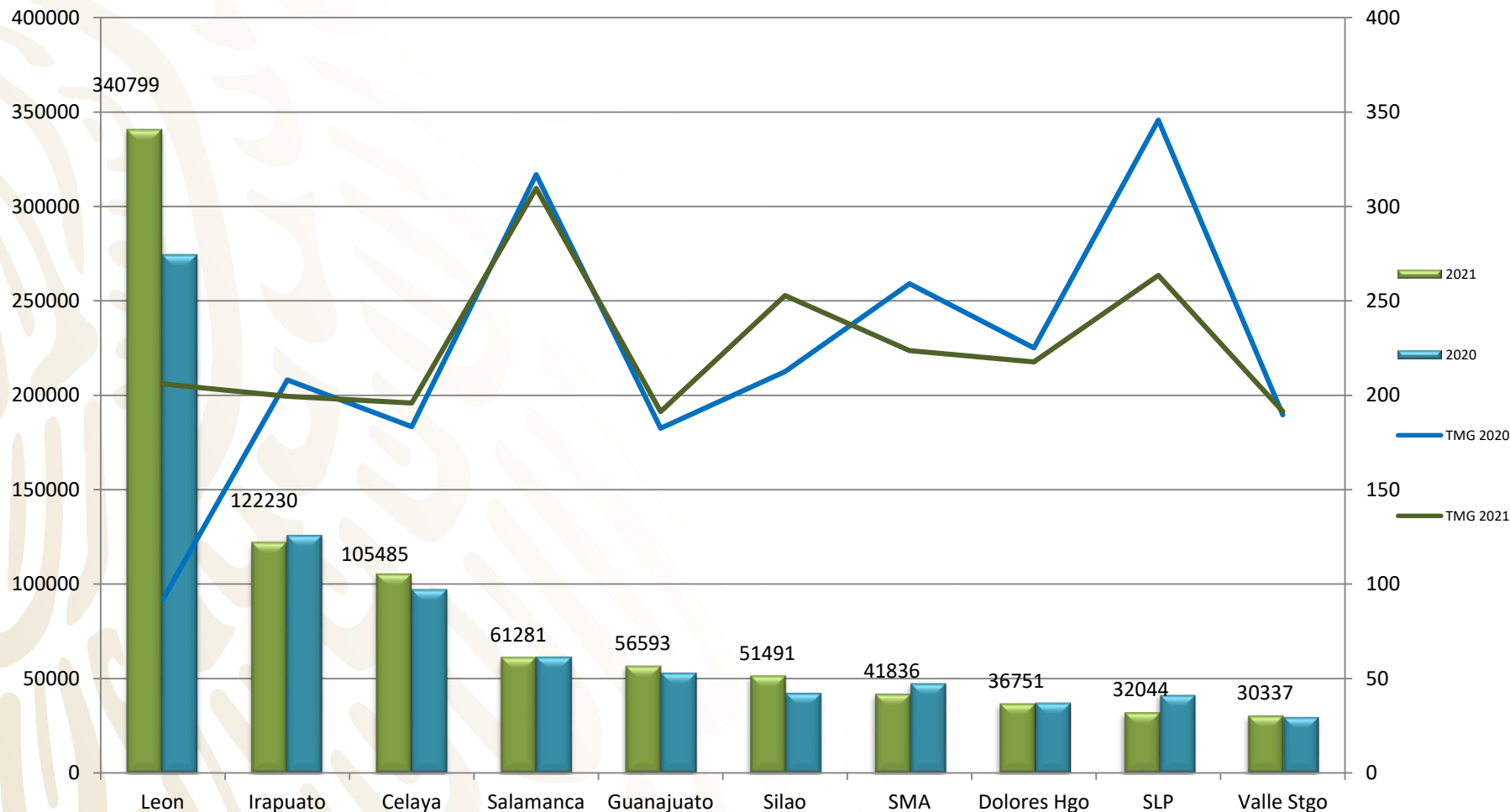
Comparativo total de Casos por Institución en Guanajuato 2021-2020



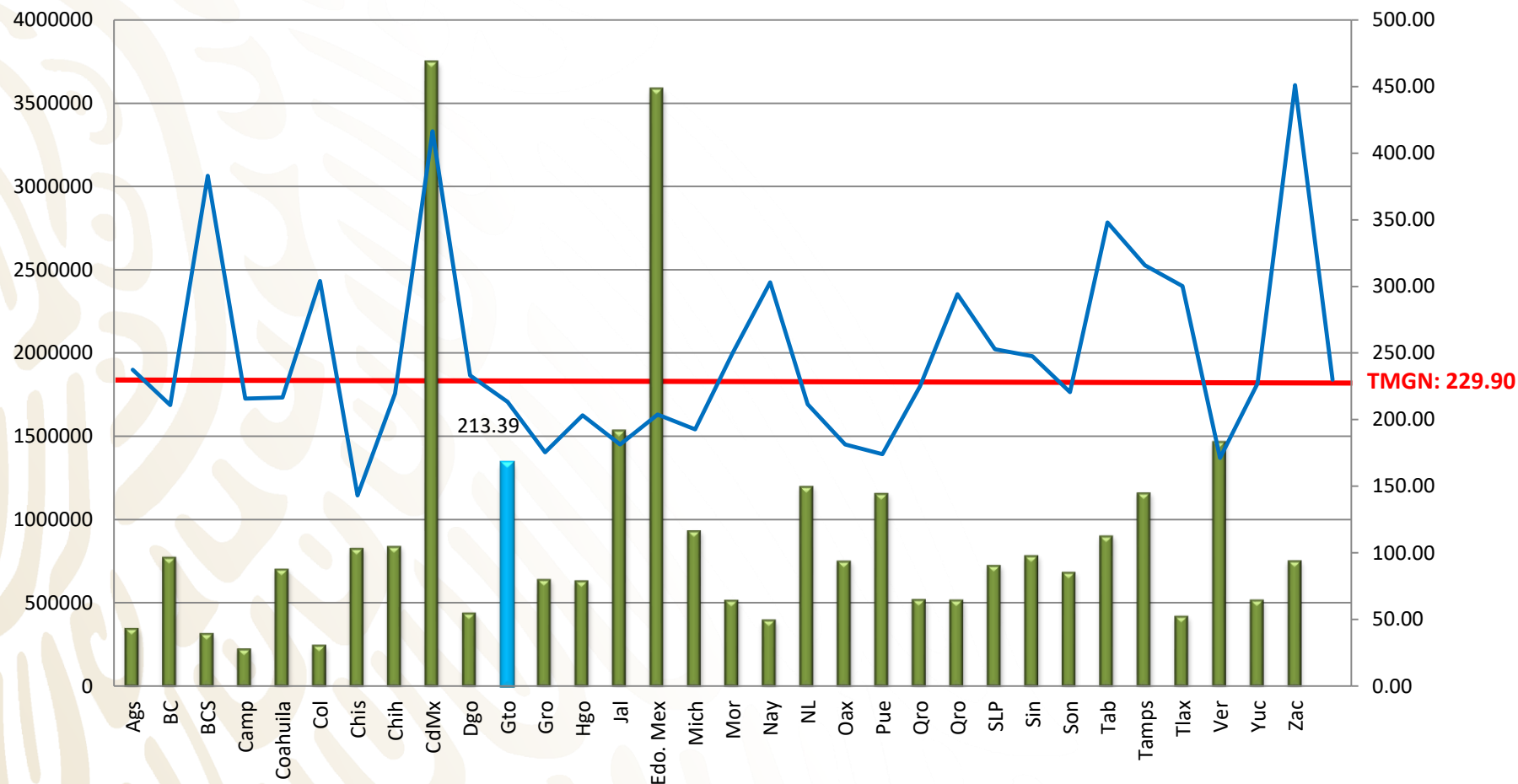
Comparativo de Casos por Jurisdicción Sanitaria 2021-2020



Municipios con Mayor Carga de Morbilidad en Guanajuato 2021-2020



Acumulado de Casos por Entidad Federativa y Tasa de Morbilidad General Nacional 2021



20 Principales Causas de Enfermedad 2021 – 2020 en Guanajuato

No.	Diagnóstico	SEMANA 51	Acumulado 2021	Acumulado 2020	Diferencia %
1	Infecciones respiratorias agudas	9,495	522,074	649,800	-20
2	COVID-19	3,389	292,264	165,482	77
3	Infección de vías urinarias	1,911	125,260	122,215	2
4	Infecciones intestinales por otros organismos	1,179	99,057	89,871	10
5	Úlceras, gastritis y duodenitis	850	47,829	48,078	-1
6	Intoxicación por picadura de alacrán	333	39,192	44,485	-12
7	Gingivitis y enfermedad periodontal	448	31,766	16,029	98
8	Vulvovaginitis	277	21,106	20,892	1
9	Hipertensión arterial sistémica	334	18,296	15,420	19
10	Conjuntivitis	228	16,134	19,542	-17
11	Otitis media aguda	266	15,565	19,000	-18
12	Diabetes mellitus tipo 2	247	14,524	11,044	32
13	Obesidad	184	13,836	11,102	25
14	Accidentes de transporte en vehículos	243	9,410	7,890	19
15	Violencia intrafamiliar	54	5,427	4,862	12
16	Herida por arma de fuego y punzocortantes	78	4,662	4,319	8
17	Neumonías y bronconeumonías	94	4,637	5,465	-15
18	Insuficiencia venosa periférica	50	4,253	2,946	44
19	Mordedura por perro	57	3,921	3,397	15
20	Depresión	38	3,698	2,280	62

*Casos confirmados y sospechosos, información preliminar.

20 Principales Causas de Enfermedad en el País 2021 – 2020

No.	Diagnóstico	SEMANA 51	Acumulado 2021	Acumulado 2020	Diferencia %
1	Infecciones respiratorias agudas	195,882	10,144,533	13,690,077	-25.9
2	COVID-19	63,269	7,082,675	3,376,023	109.8
3	Infecciones intestinales por otros organismos	40,109	2,847,899	2,768,776	2.9
4	Infección de vías urinarias	37,190	2,785,567	2,521,996	10.5
5	Úlceras, gastritis y duodenitis	12,265	861,748	870,866	-1.0
6	Gingivitis y enfermedad periodontal	8,892	572,611	420,137	36.3
7	Hipertensión arterial sistémica	7,641	490,212	419,187	16.9
8	Obesidad	6,608	484,101	371,244	30.4
9	Vulvovaginitis	6,000	469,273	444,100	5.7
10	Conjuntivitis	6,507	451,089	546,421	-17.4
11	Diabetes mellitus tipo 2	5,458	398,442	310,925	28.1
12	Otitis media aguda	5,377	395,955	493,971	-19.8
13	Intoxicación por picadura de alacrán	2,582	258,774	265,259	-2.4
14	Insuficiencia venosa periférica	560	156,526	346,517	-54.8
15	Nueumonías y bronconeumonías	1,994	152,984	124,786	22.6
16	Faringitis y amigdalitis estreptocócicas	2,296	134,152	159,338	-15.8
17	Influenza	2,673	125,880	89,235	41.1
18	Accidentes de transporte en vehículos con motor	1,699	125,762	148,749	-15.5
19	Candidiasis urogenital	1,355	116,678	116,122	0.5
20	Amebiasis intestinal	1,345	111,455	111,539	-0.1

*Casos confirmados y sospechosos, información preliminar.

Diagnósticos de Vigilancia Epidemiológica Especial 2021-2020



No.	Diagnóstico	SEMANA 51	Acumulado 2021	Acumulado 2020	Diferencia %
1	Infección por el VIH	8	663	292	127.1
2	Hepatitis C	1	59	12	391.7
3	Sífilis congénita	-	46	4	1050.0
1	Tuberculosis Respiratoria	1	193	178	8.4
2	Tuberculosis Meningea	-	14	4	250.0
3	Lepra	-	4	5	-20.0
1	* Dengue no grave	1	137	893	-84.7
2	*Dengue con signos de alarma	-	4	18	-77.8
3	*Dengue grave	-	1	1	0.0
4	Zika	-	0	0	0.0
5	Enfermedad de Chagas	-	84	24	250.0
1	Hepatitis Aguda tipo A	1	156	262	-40.5
2	Enteritis Debida a Rotavirus	-	60	40	50.0
3	Brucelosis	-	64	43	48.8
1	Enfermedad Febril Exantemática	6	251	281	-10.7
2	Síndrome Coqueluchoide	2	191	95	101.1
3	Tosferina	-	3	8	-62.5
4	ESAVI's	5	1,269	105	1108.6
5	Tetanos	-	0	1	-100.0
6	Parálisis Flácida Aguda	1	80	42	90.5
1	Intoxicación por Picadura de Alacran	333	39,192	44,485	-11.9
2	Intoxicación por Plaguicidas	1	78	61	27.9
3	Intoxicación Por Ponzón Animales	37	3,218	2,990	7.6
1	COVID-19	3,389	292,264	165,482	76.61377068
2	Influenza	85	2,216	6,696	-66.9
3	Neumonías y Bronconeumonías	94	4,637	5,465	-15.2

*Casos confirmados y sospechosos, información preliminar.

Canales Endémicos de Interés Epidemiológico

Semana 51, 2021

Infecciones Respiratorias Agudas

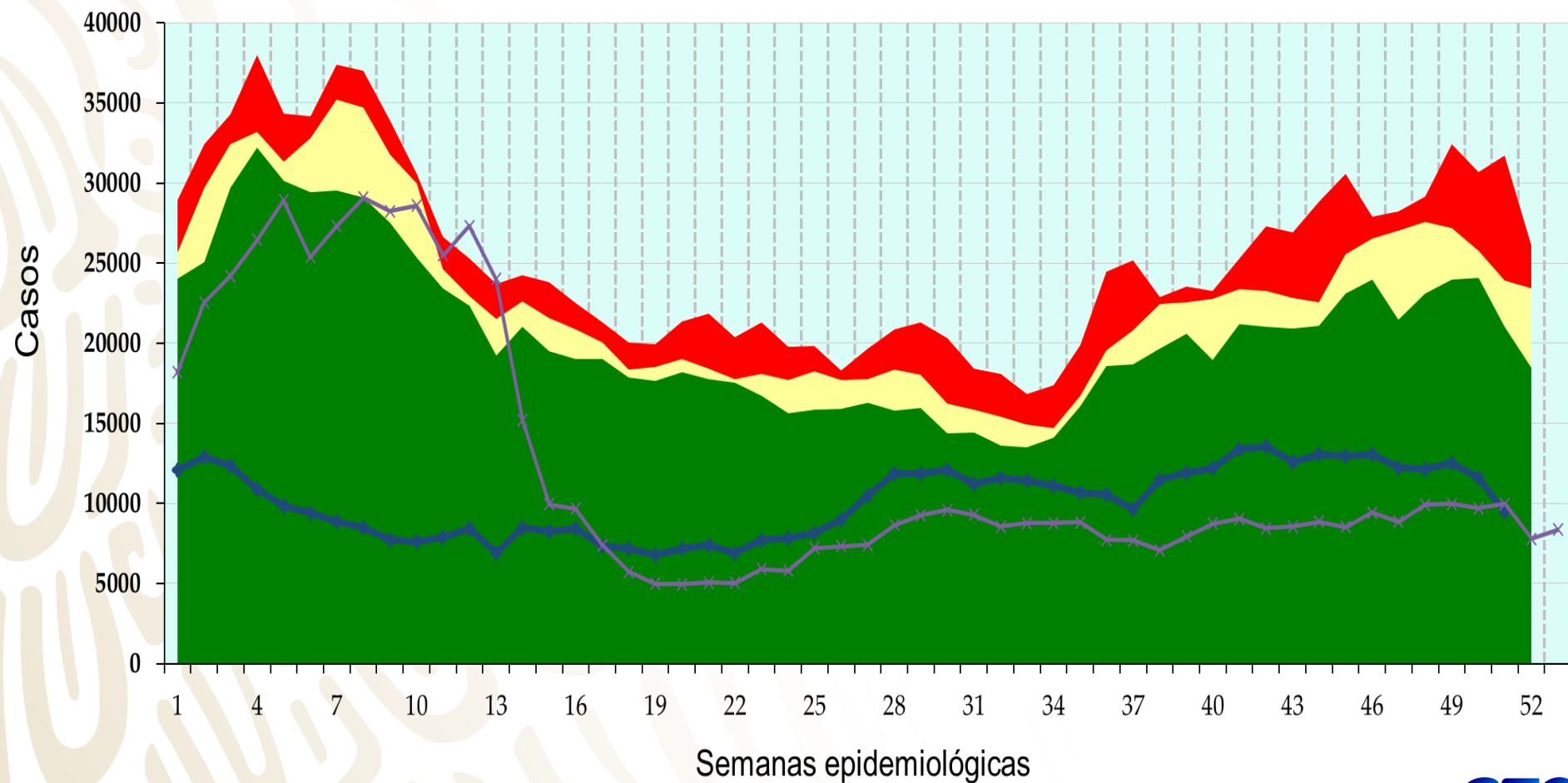
q1

mediana

q3

2020

2021



Influenza



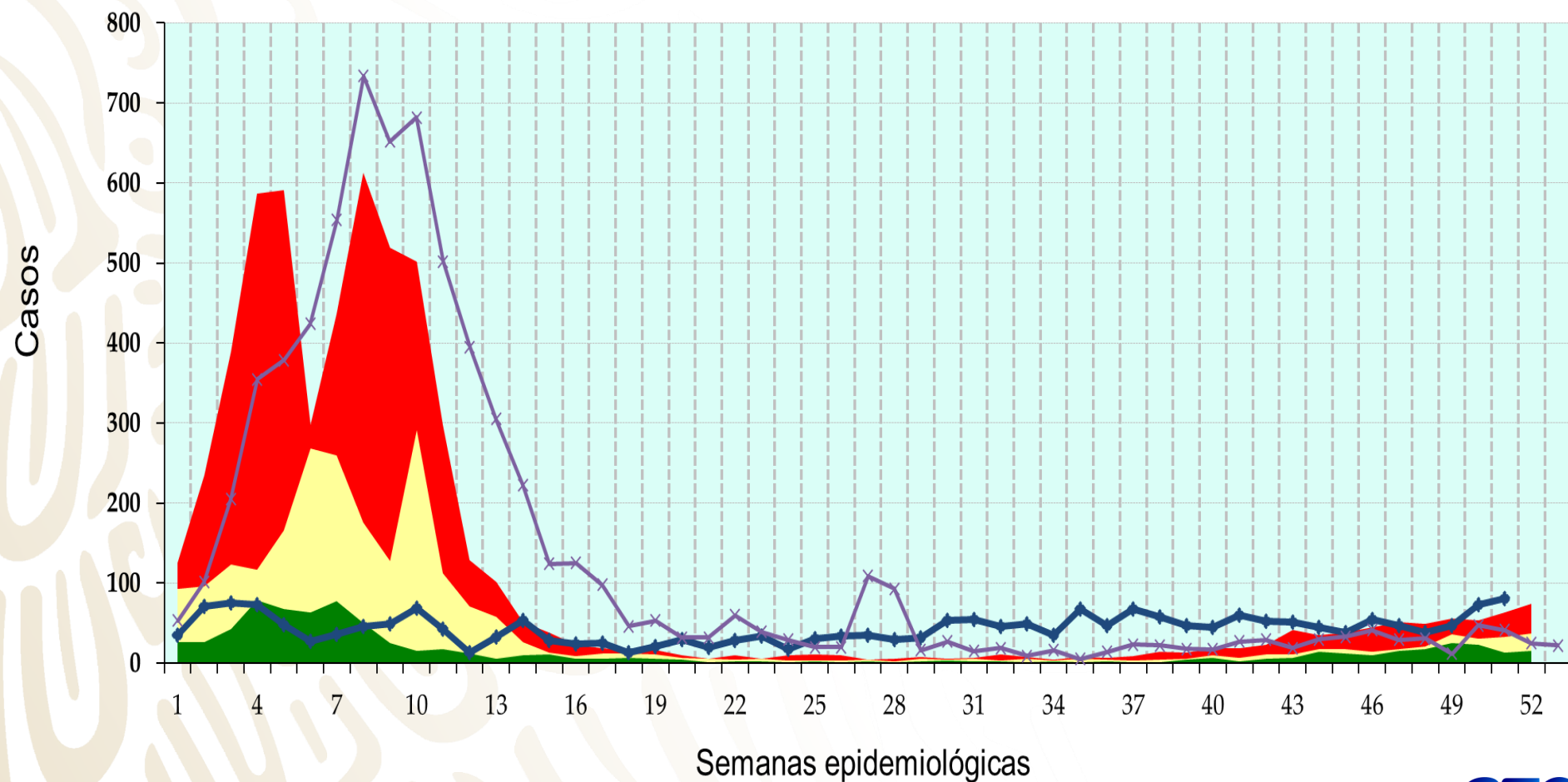
q1

mediana

q3

2020

2021



Neumonías y Bronconeumonías

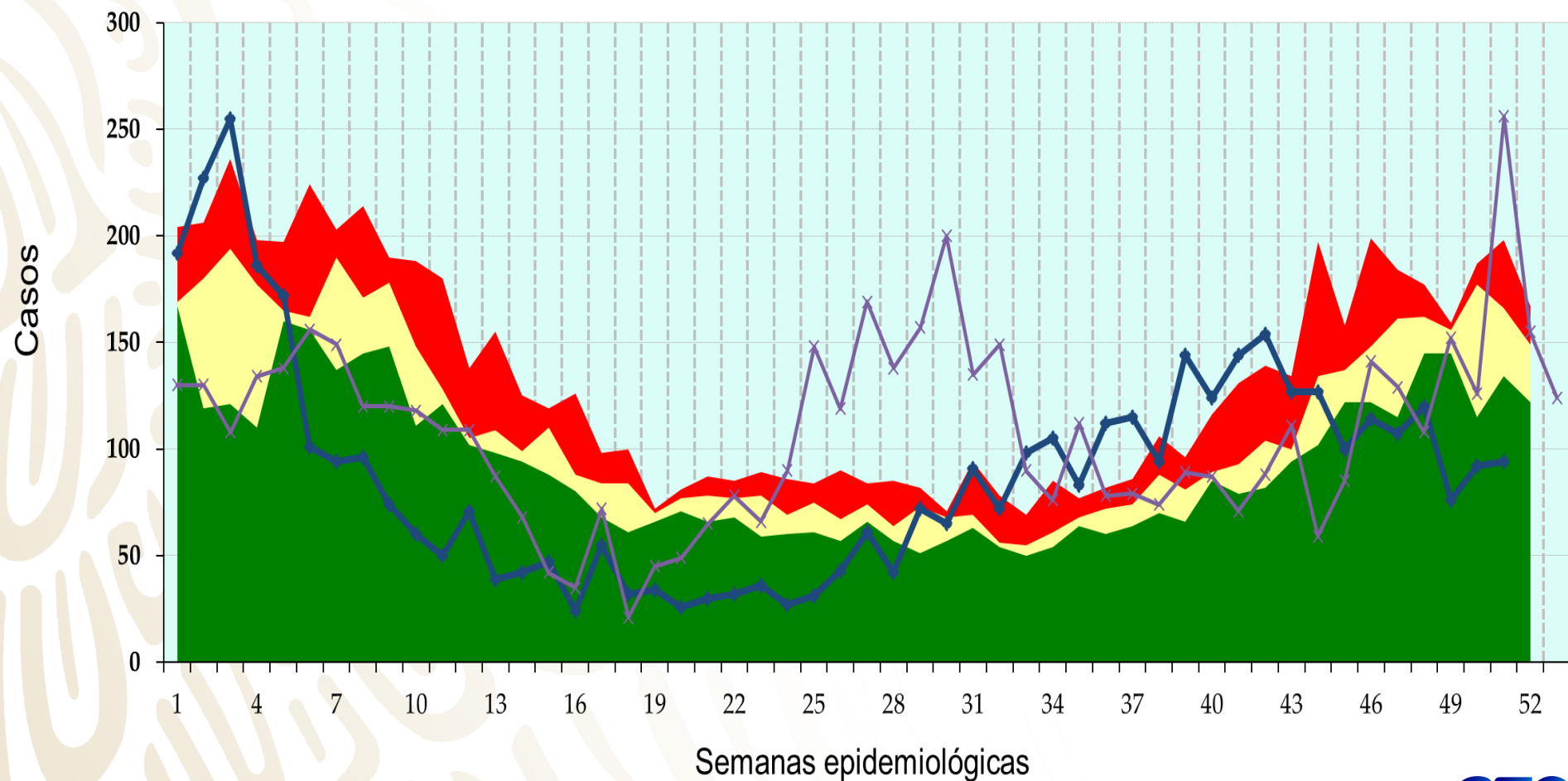
q1

mediana

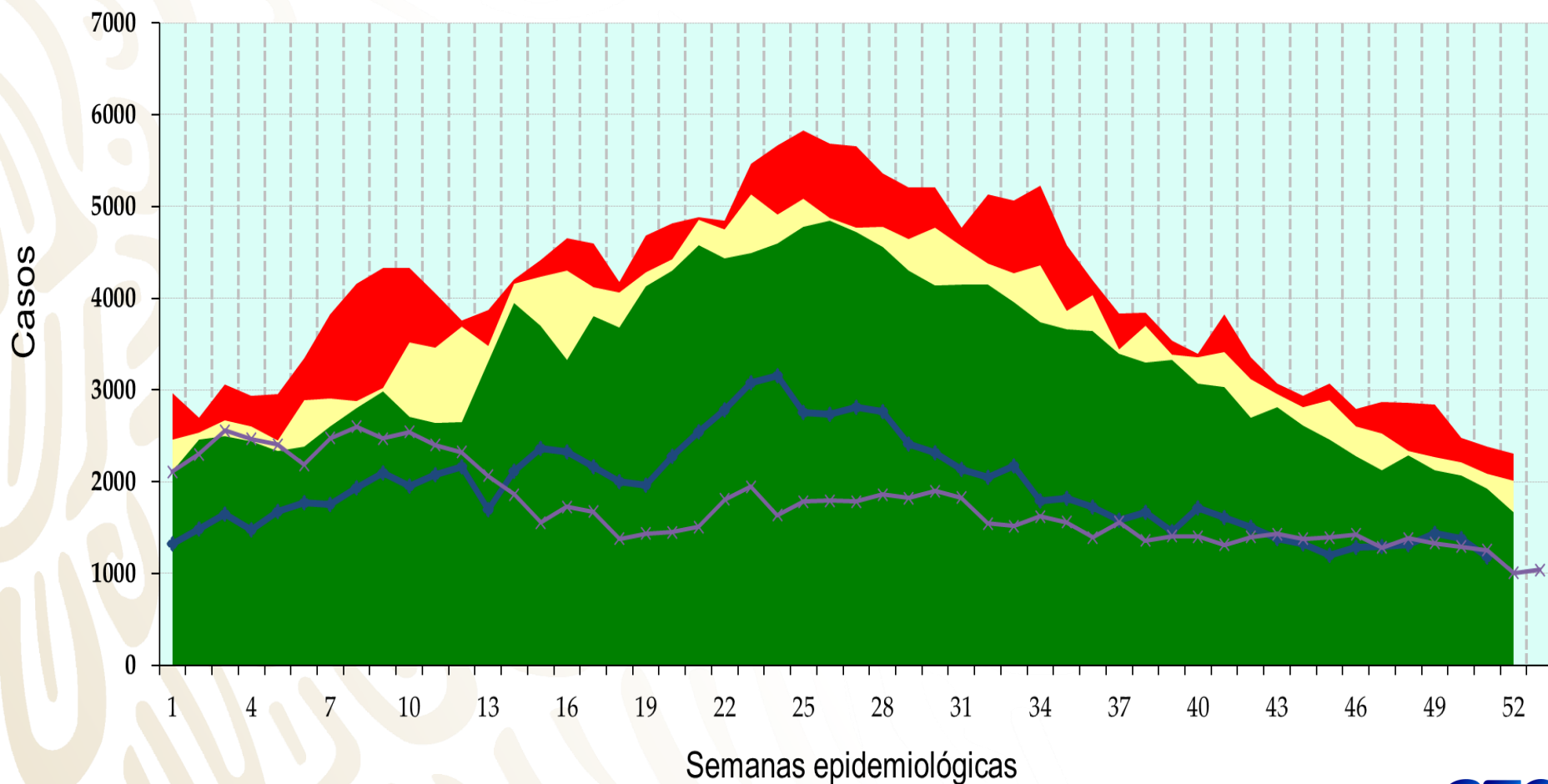
q3

2020

2021



Infecciones Intestinales por Otros Organismos

q1**mediana****q3****2020****2021**

Intoxicación por Picadura de Alacrán

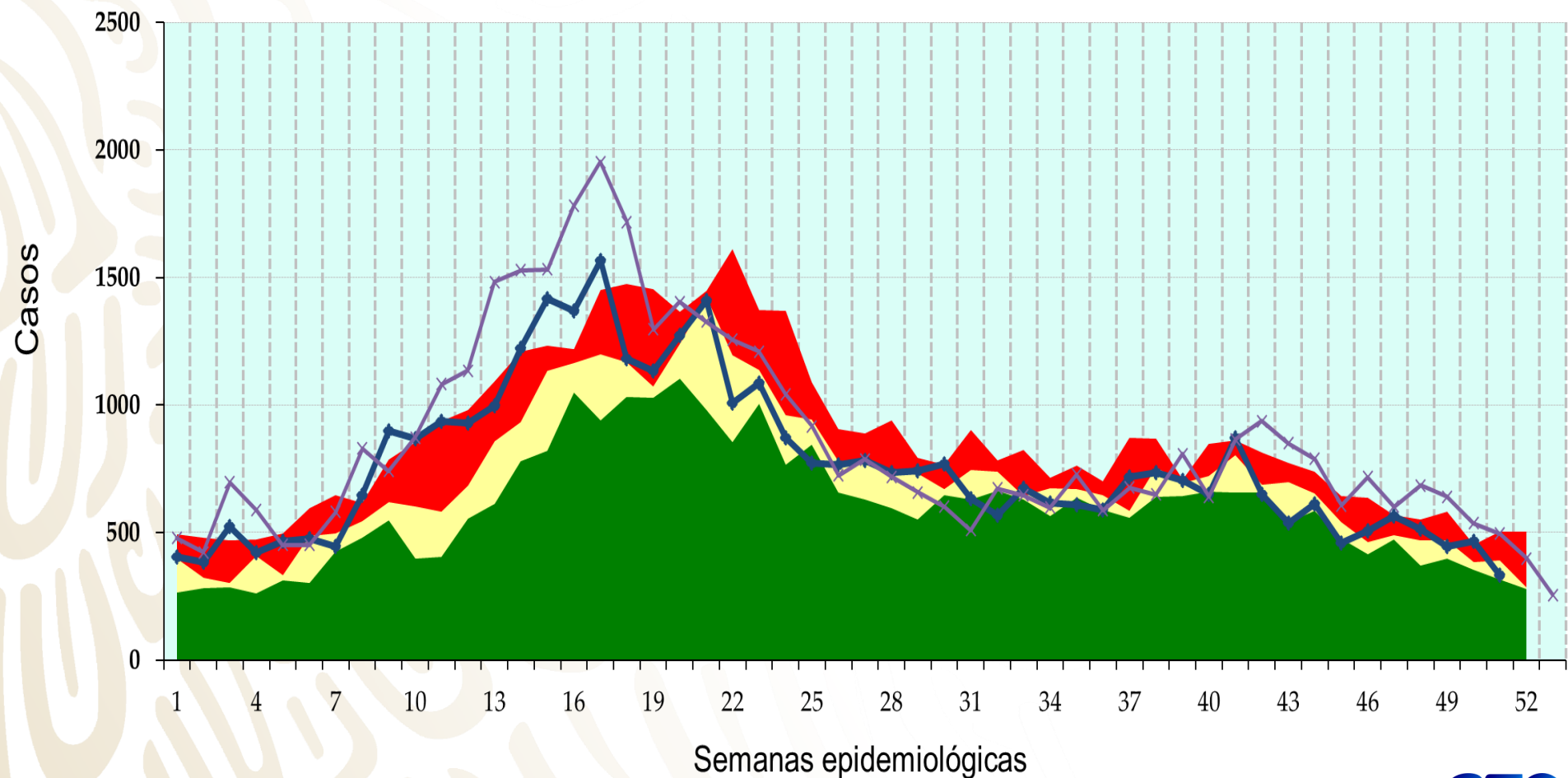
q1

mediana

q3

2020

2021



Infección por el Virus de la Inmunodeficiencia Humana

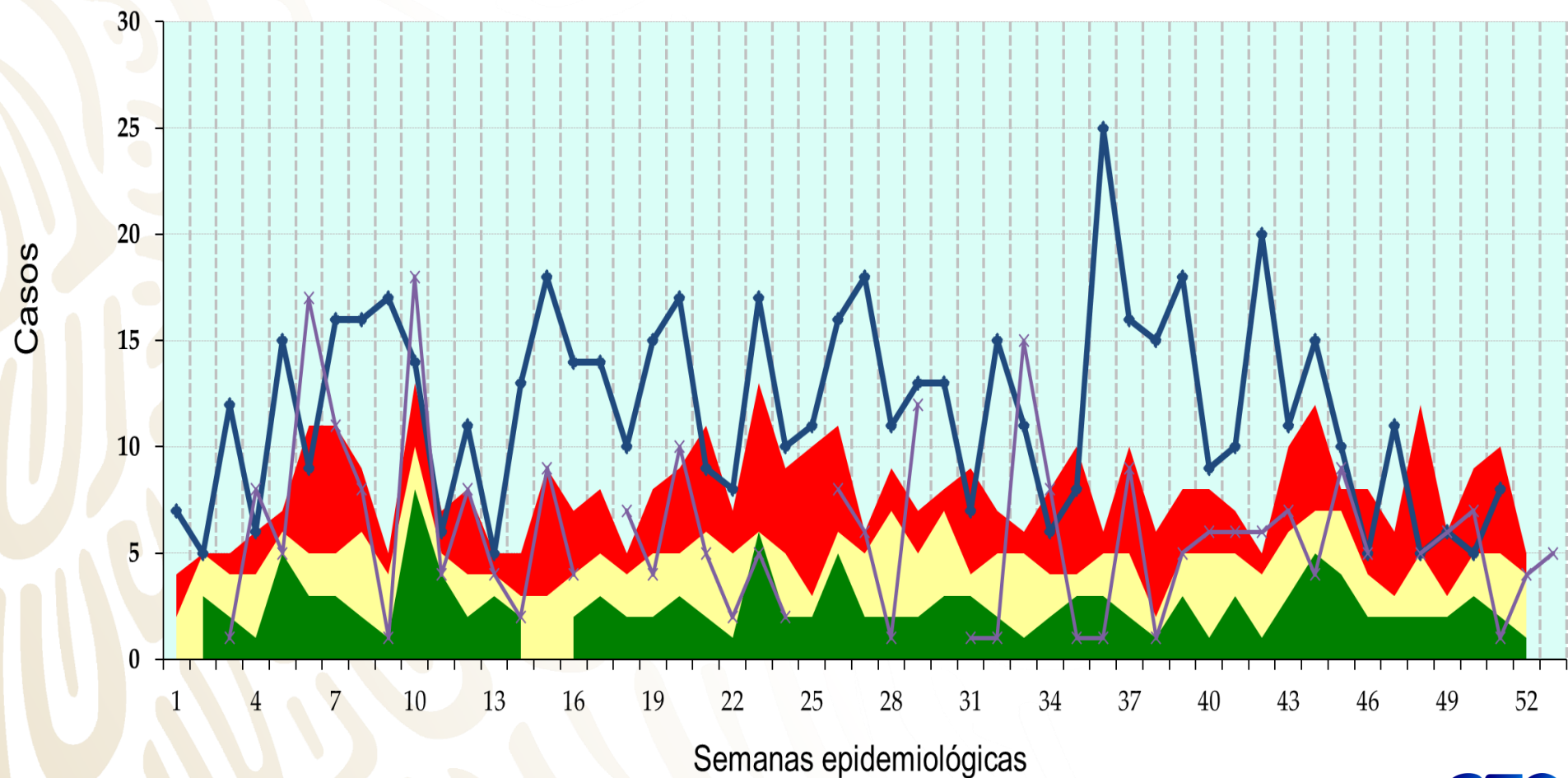
q1

mediana

q3

2020

2021



Hepatitis Vírica A



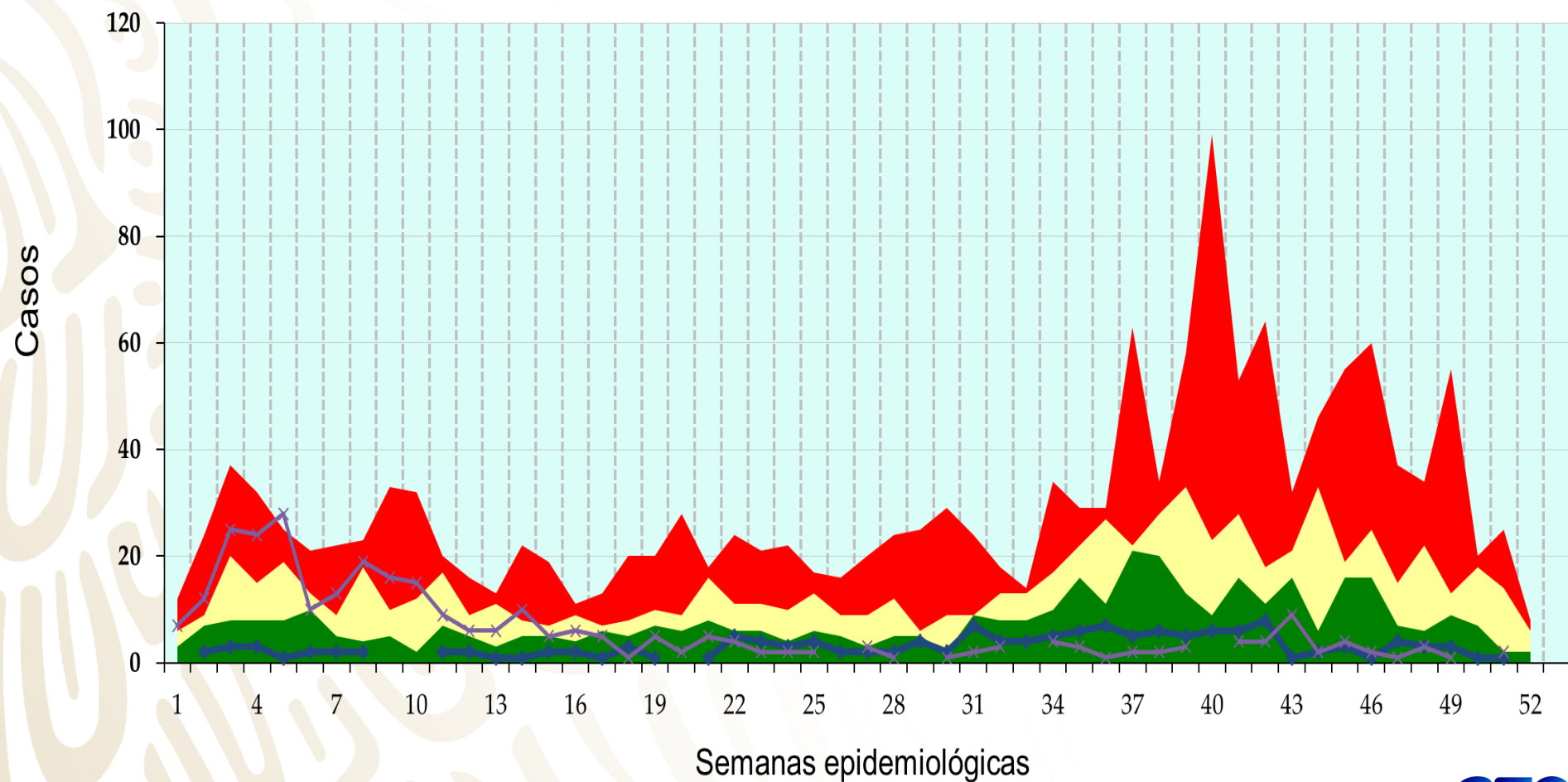
q1

mediana

q3

2020

2021



Tuberculosis Respiratoria

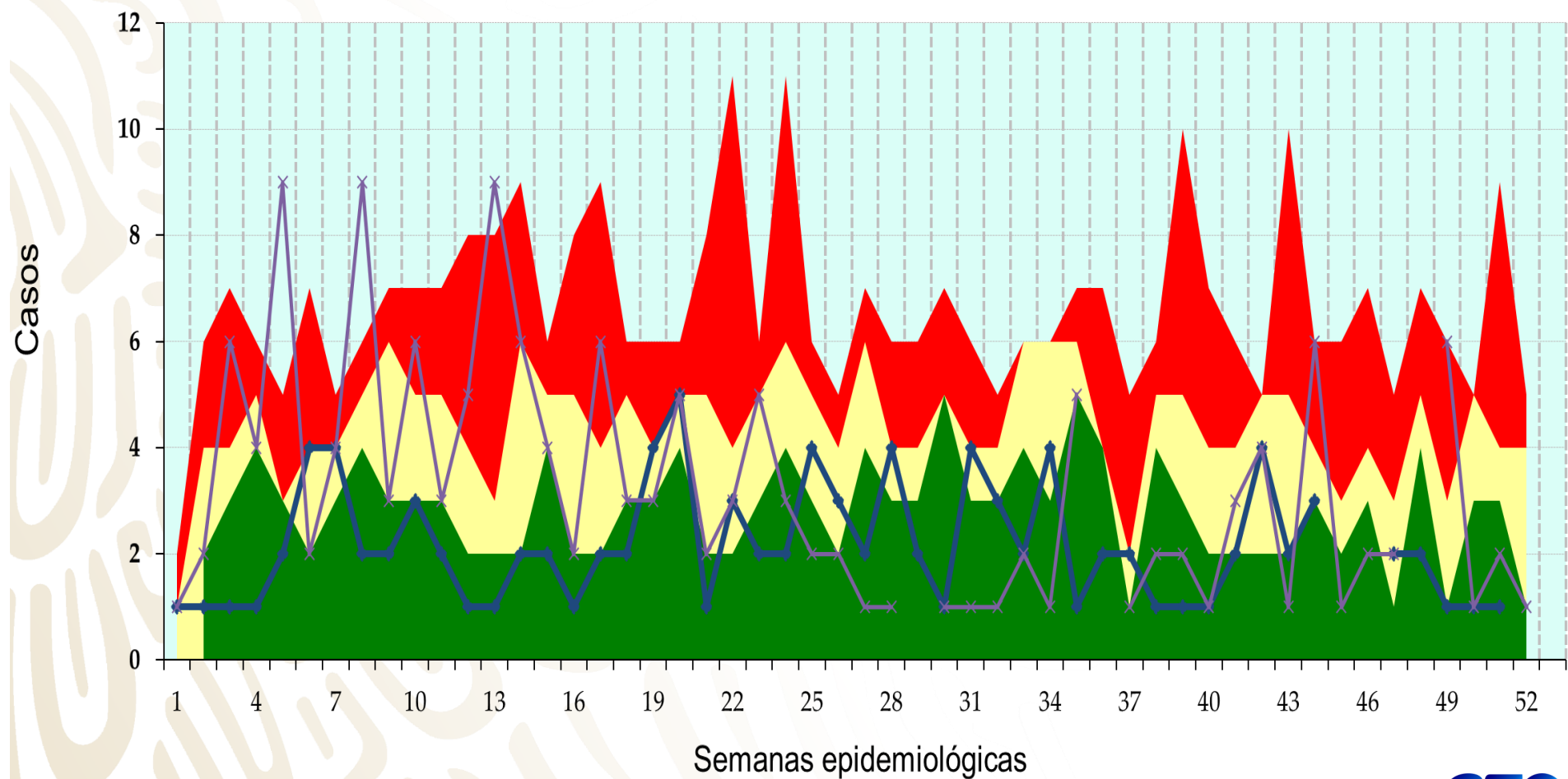
q1

mediana

q3

2020

2021



Displasia Cervical Leve y Moderada

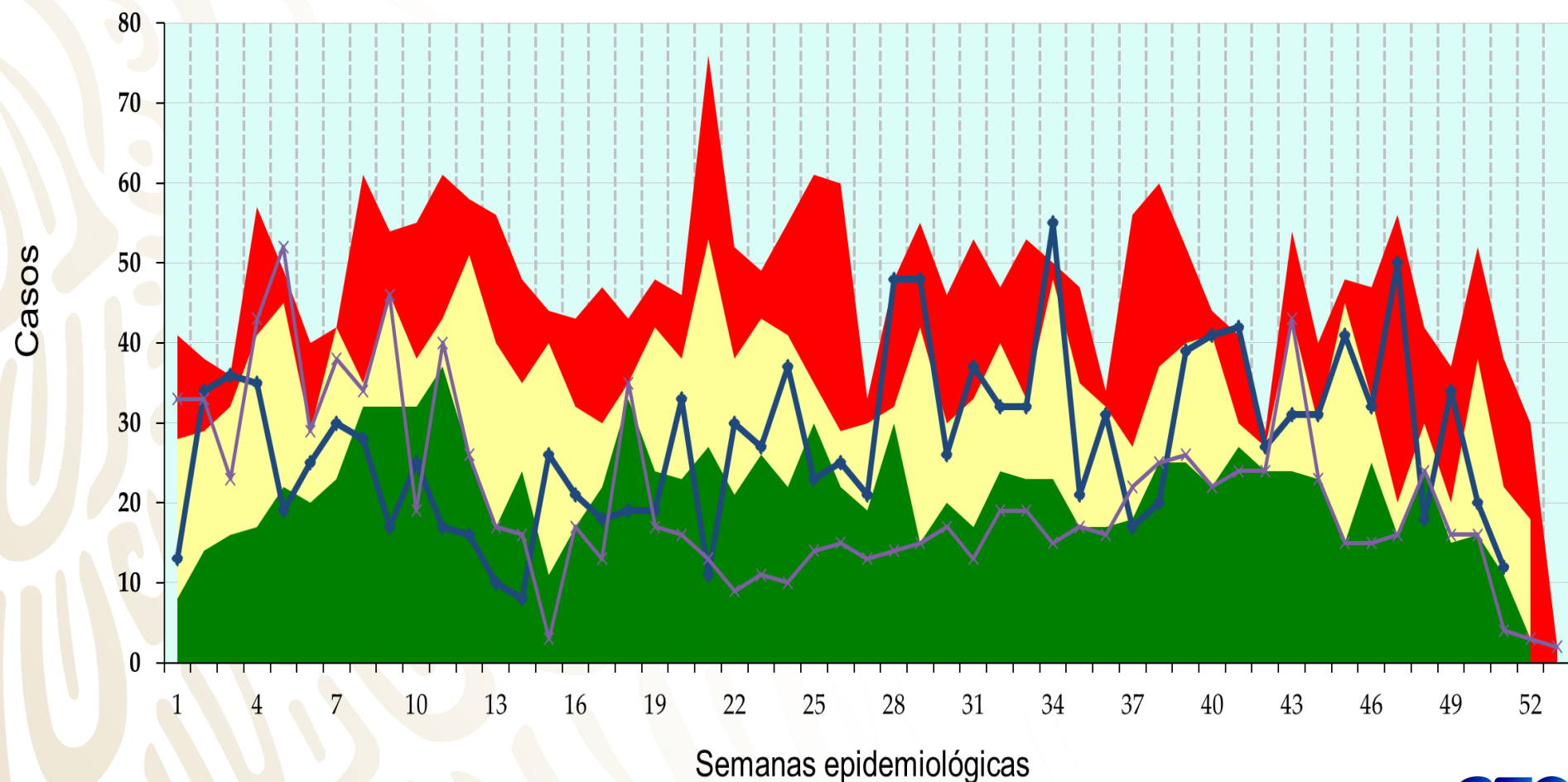
q1

mediana

q3

2020

2021



Diabetes Mellitus Tipo 2

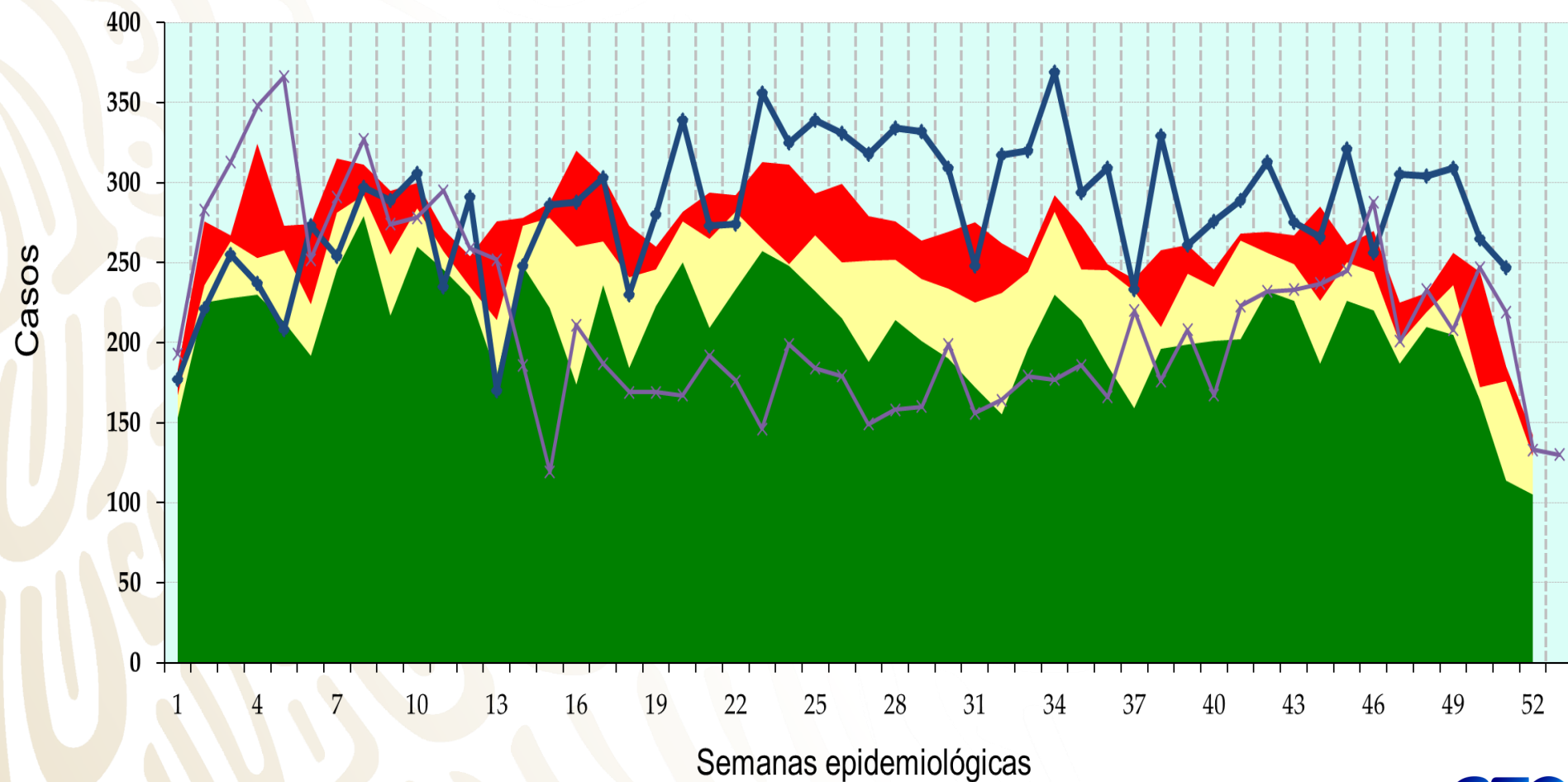
q1

mediana

q3

2020

2021



Depresión

q1

mediana

q3

2020

2021

