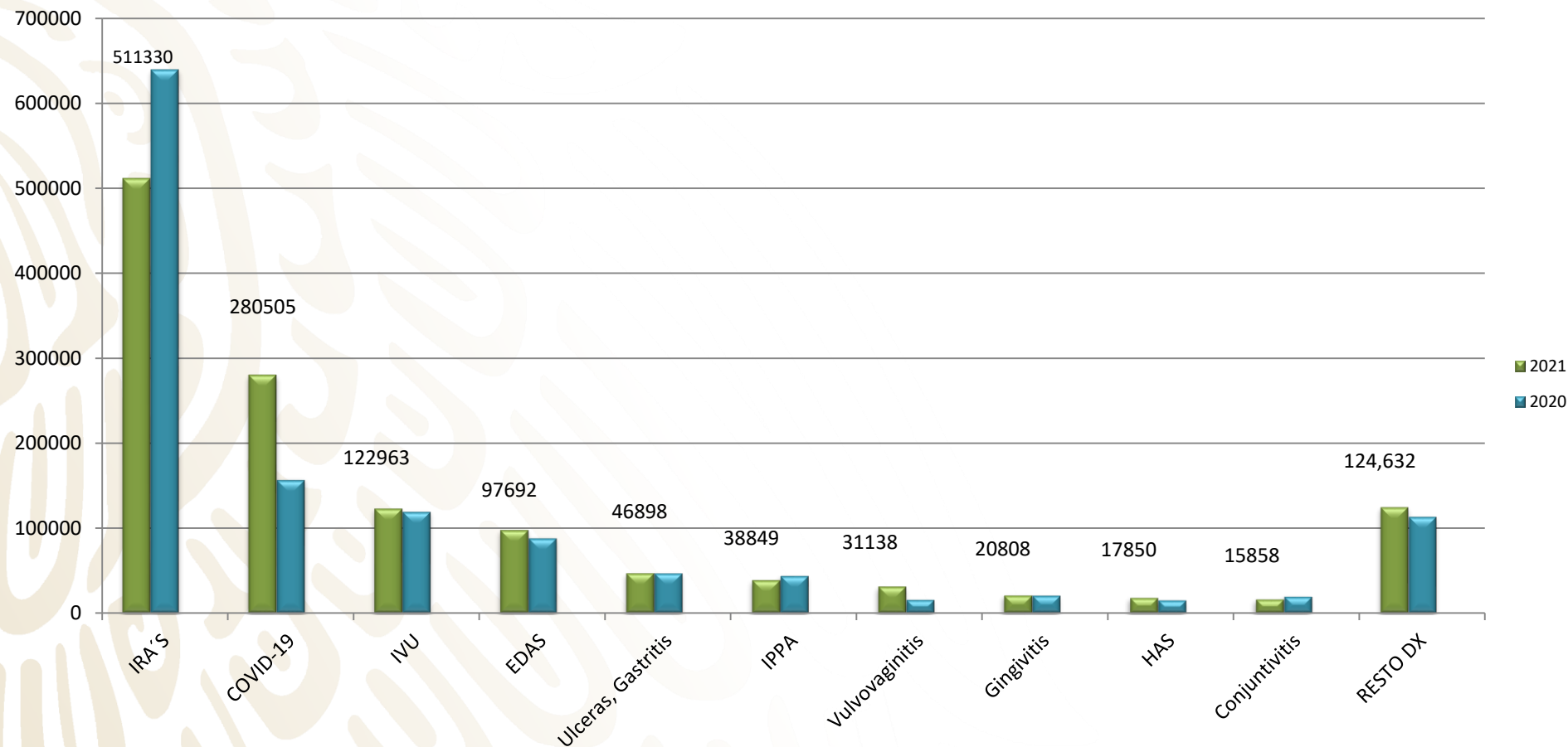


---

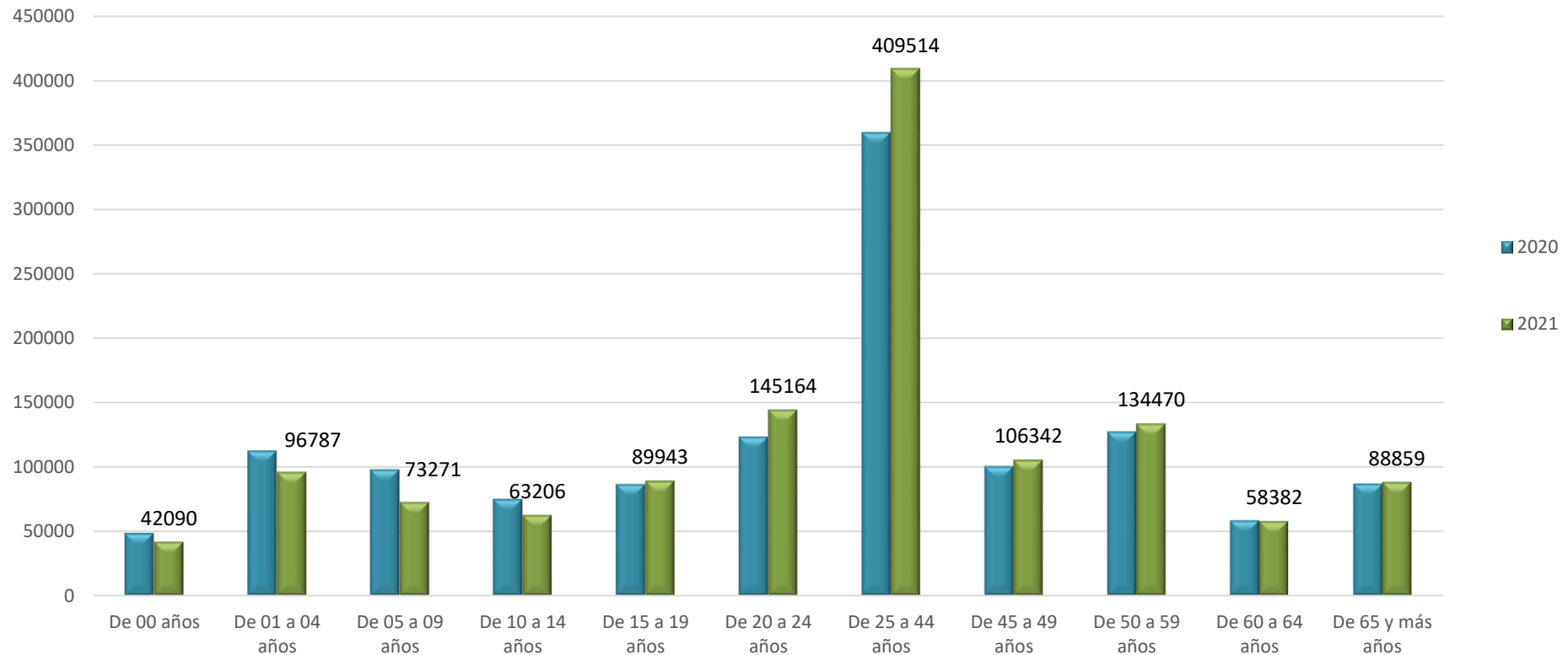
Semana Epidemiológica No. 50  
del 12 al 18 de diciembre del 2021

# Boletín Epidemiológico Guanajuato

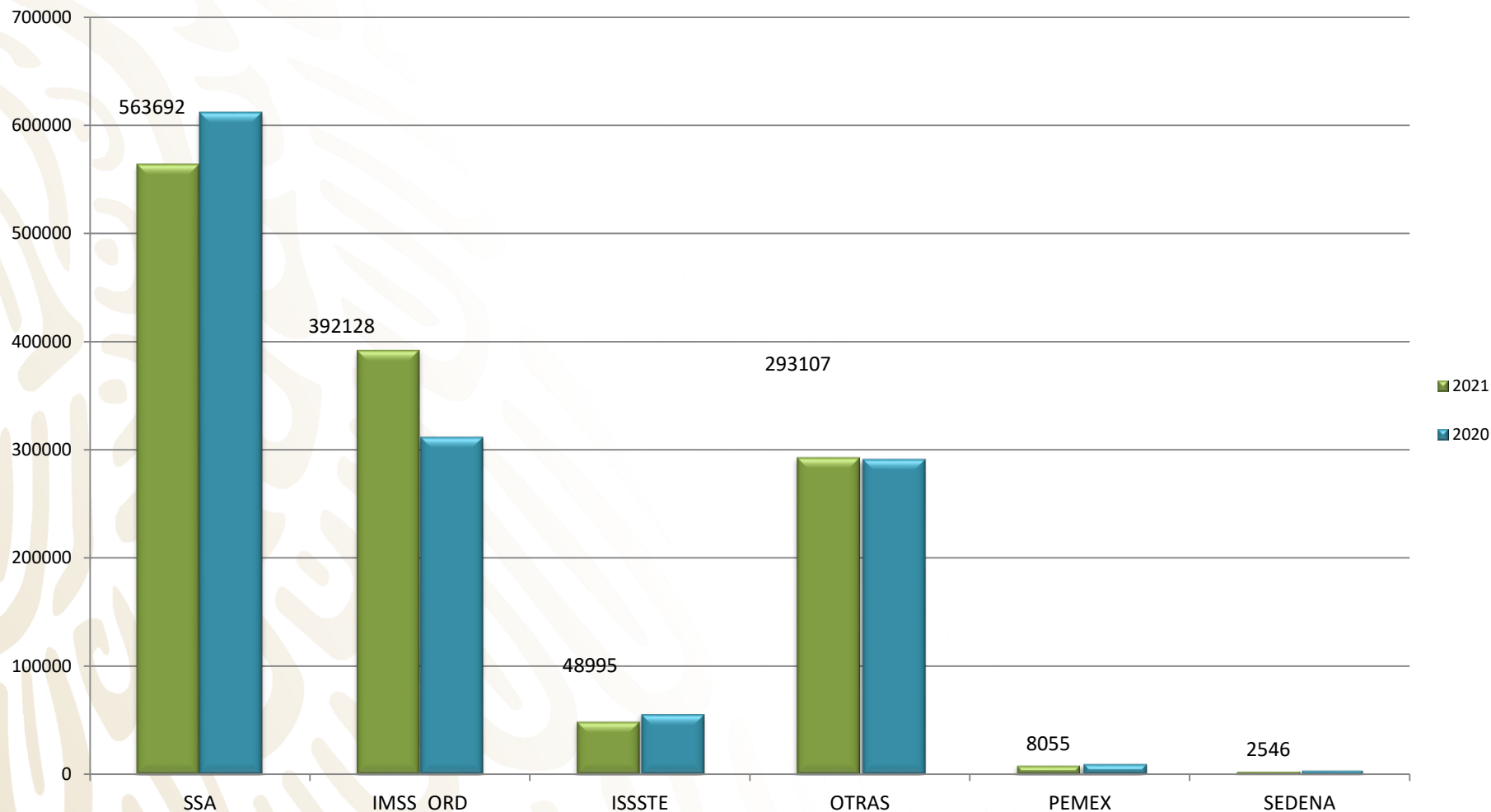
# 10 Principales Causas de Morbilidad Comparativo 2021 - 2020



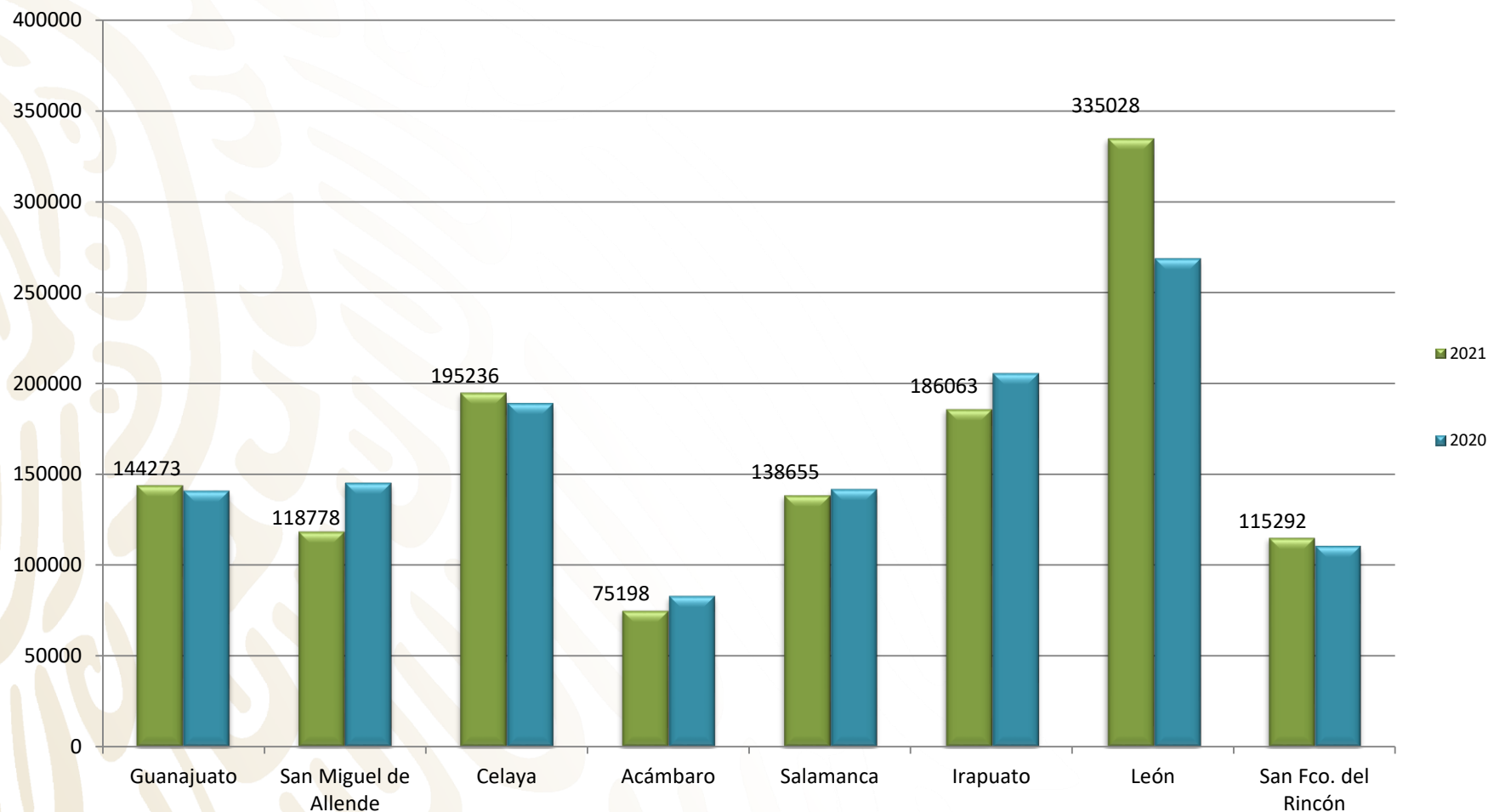
# Carga de Morbilidad por Grupo de Edad, 2021 - 2020



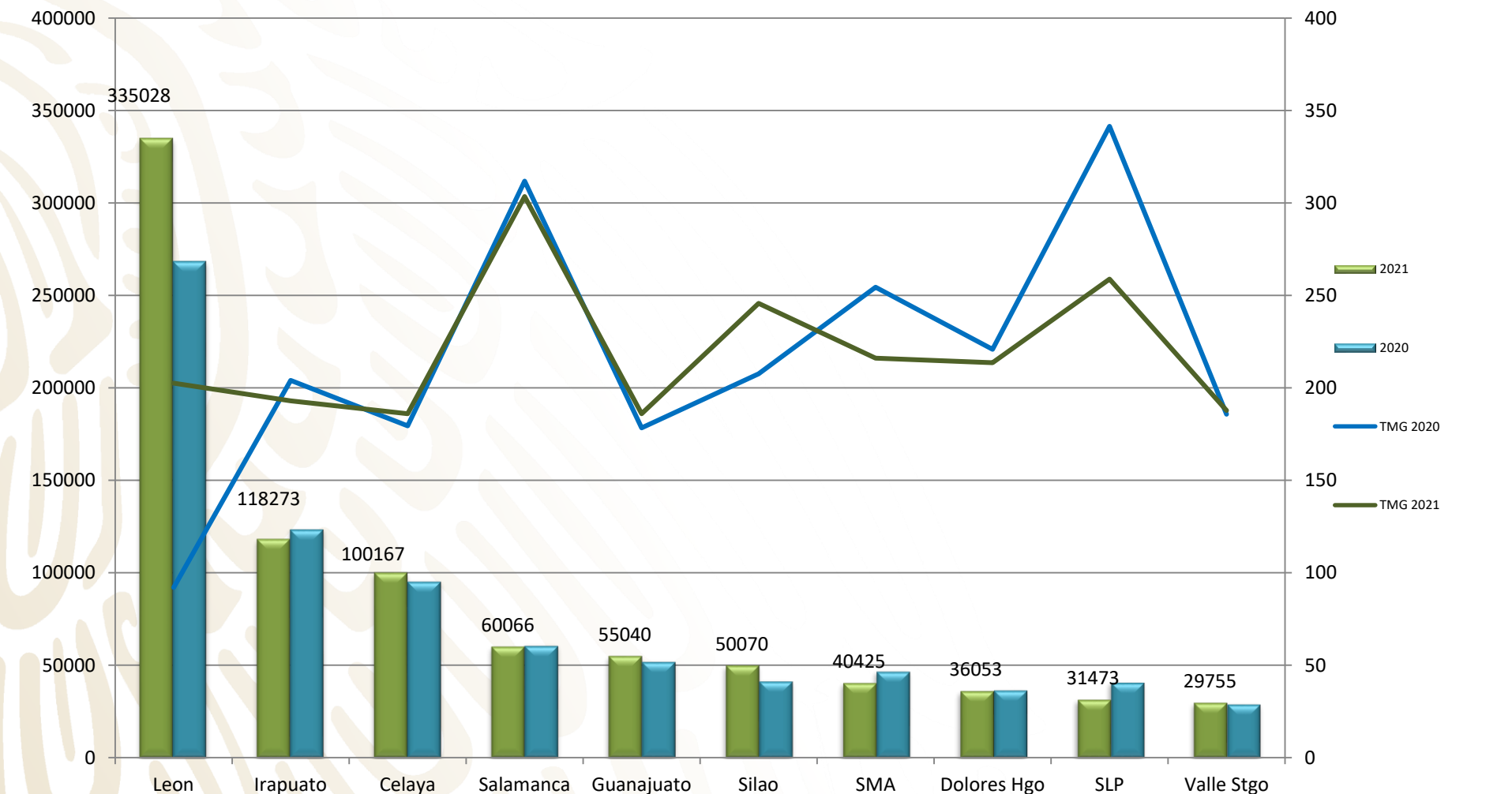
# Comparativo total de Casos por Institución en Guanajuato 2021-2020



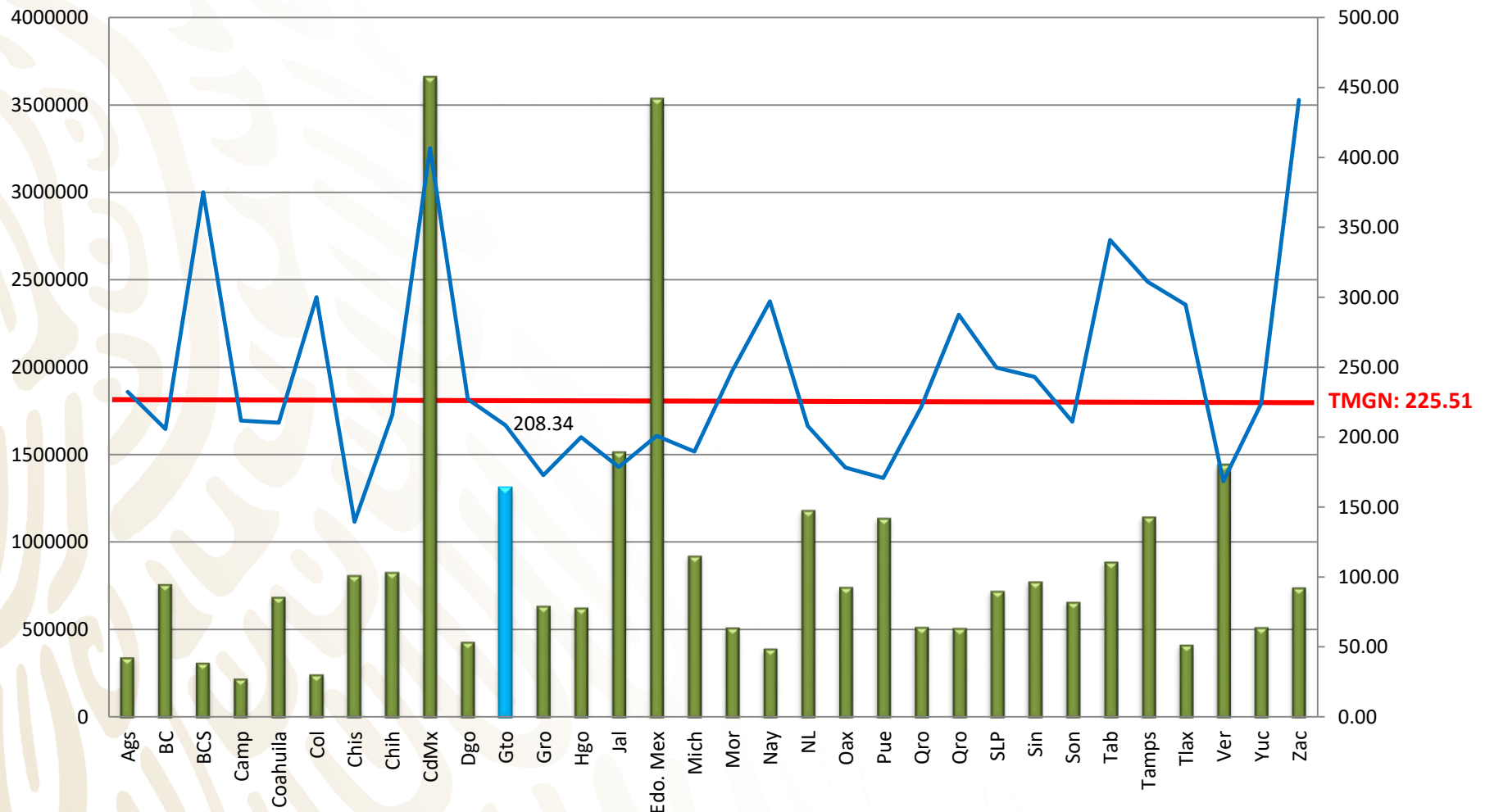
# Comparativo de Casos por Jurisdicción Sanitaria 2021-2020



# Municipios con Mayor Carga de Morbilidad en Guanajuato 2021-2020



# Acumulado de Casos por Entidad Federativa y Tasa de Morbilidad General Nacional 2021



# 20 Principales Causas de Enfermedad

## 2021 – 2020 en Guanajuato

No.	Diagnóstico	SEMANA 50	Acumulado 2021	Acumulado 2020	Diferencia %
1	Infecciones respiratorias agudas	11,594	511,330	639,828	-20
2	COVID-19	4,193	280,505	158,203	77
3	Infección de vías urinarias	2,285	122,963	120,233	2
4	Infecciones intestinales por otros organismos	1,385	97,692	88,618	10
5	Úlceras, gastritis y duodenitis	987	46,898	47,180	-1
6	Intoxicación por picadura de alacrán	467	38,849	43,993	-12
7	Gingivitis y enfermedad periodontal	587	31,138	15,796	97
8	Vulvovaginitis	364	20,808	20,523	1
9	Hipertensión arterial sistémica	389	17,850	15,101	18
10	Conjuntivitis	302	15,858	19,286	-18
11	Otitis media aguda	338	15,297	18,700	-18
12	Diabetes mellitus tipo 2	265	14,210	10,825	31
13	Obesidad	274	13,535	10,917	24
14	Accidentes de transporte en vehículos	179	9,167	7,737	18
15	Violencia intrafamiliar	82	5,373	4,798	12
16	Herida por arma de fuego y punzocortantes	89	4,584	4,244	8
17	Neumonías y bronconeumonías	92	4,529	5,209	-13
18	Insuficiencia venosa periférica	71	4,185	2,898	44
19	Mordedura por perro	76	3,864	3,329	16
20	Depresión	60	3,654	2,244	63

\*Casos confirmados y sospechosos, información preliminar.



# 20 Principales Causas de Enfermedad en el País 2021 – 2020

No.	Diagnóstico	SEMANA 50	Acumulado 2021	Acumulado 2020	Diferencia %
1	Infecciones respiratorias agudas	214,262	9,908,545	13,494,606	-26.6
2	COVID-19	62,337	6,955,936	3,178,304	118.9
3	Infecciones intestinales por otros organismos	46,563	2,800,814	2,724,086	2.8
4	Infección de vías urinarias	40,224	2,741,168	2,485,697	10.3
5	Úlceras, gastritis y duodenitis	13,989	847,081	855,991	-1.0
6	Gingivitis y enfermedad periodontal	10,639	562,125	415,251	35.4
7	Hipertensión arterial sistémica	8,715	481,399	411,157	17.1
8	Obesidad	8,224	476,594	365,233	30.5
9	Vulvovaginitis	7,250	462,158	436,350	5.9
10	Conjuntivitis	7,721	443,467	539,543	-17.8
11	Diabetes mellitus tipo 2	6,578	392,117	305,033	28.5
12	Otitis media aguda	6,485	389,213	486,588	-20.0
13	Intoxicación por picadura de alacrán	2,785	255,289	261,952	-2.5
14	Insuficiencia venosa periférica	676	155,932	328,552	-52.5
15	Nuemonias y bronconeumonias	2,449	150,665	123,011	22.5
16	Faringitis y amigdalitis estreptocócicas	2,812	131,047	156,524	-16.3
17	Influenza	1,784	123,881	145,104	-14.6
18	Accidentes de transporte en vehículos con motor	2,421	122,653	87,491	40.2
19	Candidiasis urogenital	1,692	115,017	114,212	0.7
20	Amebiasis intestinal	1,545	109,844	109,987	-0.1

\*Casos confirmados y sospechosos, información preliminar.

# Diagnósticos de Vigilancia Epidemiológica Especial 2021-2020

No.	Diagnóstico	SEMANA 50	Acumulado 2021	Acumulado 2020	Diferencia %
1	Infección por el VIH	5	593	291	103.8
2	Hepatitis C	1	56	12	366.7
3	Sífilis congénita	-	46	4	1050.0
1	Tuberculosis Respiratoria	1	179	175	2.3
2	Tuberculosis Meningea	-	10	4	150.0
3	Lepra	-	4	5	-20.0
1	* Dengue no grave	-	99	884	-88.8
2	*Dengue con signos de alarma	-	3	18	-83.3
3	*Dengue grave	-	1	1	0.0
4	Zika	-	0	0	0.0
5	Enfermedad de Chagas	1	81	24	237.5
1	Hepatitis Aguda tipo A	1	148	261	-43.3
2	Enteritis Debida a Rotavirus	2	60	36	66.7
3	Brucelosis	1	59	41	43.9
1	Enfermedad Febril Exantemática	2	242	276	-12.3
2	Síndrome Coqueluchoide	10	188	90	108.9
3	Tosferina	-	3	8	-62.5
4	ESAVI's	8	1,228	105	1069.5
5	Tetanos	-	0	1	-100.0
6	Parálisis Flácida Aguda	2	79	41	92.7
1	Intoxicación por Picadura de Alacran	467	38,849	43,993	-11.7
2	Intoxicación por Plaguicidas	1	77	60	28.3
3	Intoxicación Por Ponzona Animales	40	3,180	2,956	7.6
1	COVID-19	4,193	280,505	158,203	77.30700429
2	Influenza	73	2,131	6,657	-68.0
3	Neumonías y Bronconeumonías	92	4,529	5,209	-13.1

\*Casos confirmados y sospechosos, información preliminar.

# Canales Endémicos de Interés Epidemiológico

**Semana 50, 2021**

# Infecciones Respiratorias Agudas

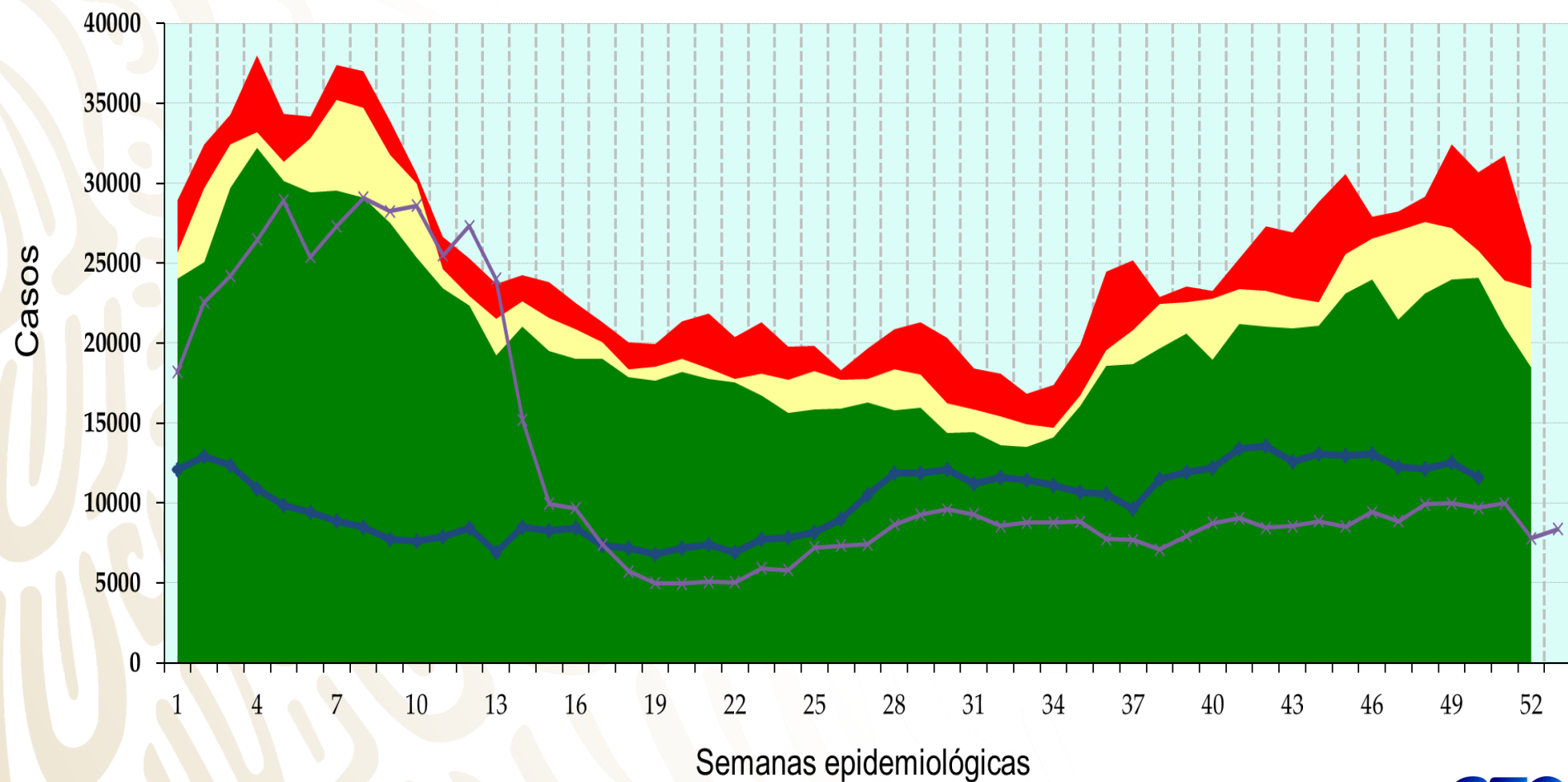
q1

mediana

q3

2020

2021



# Influenza



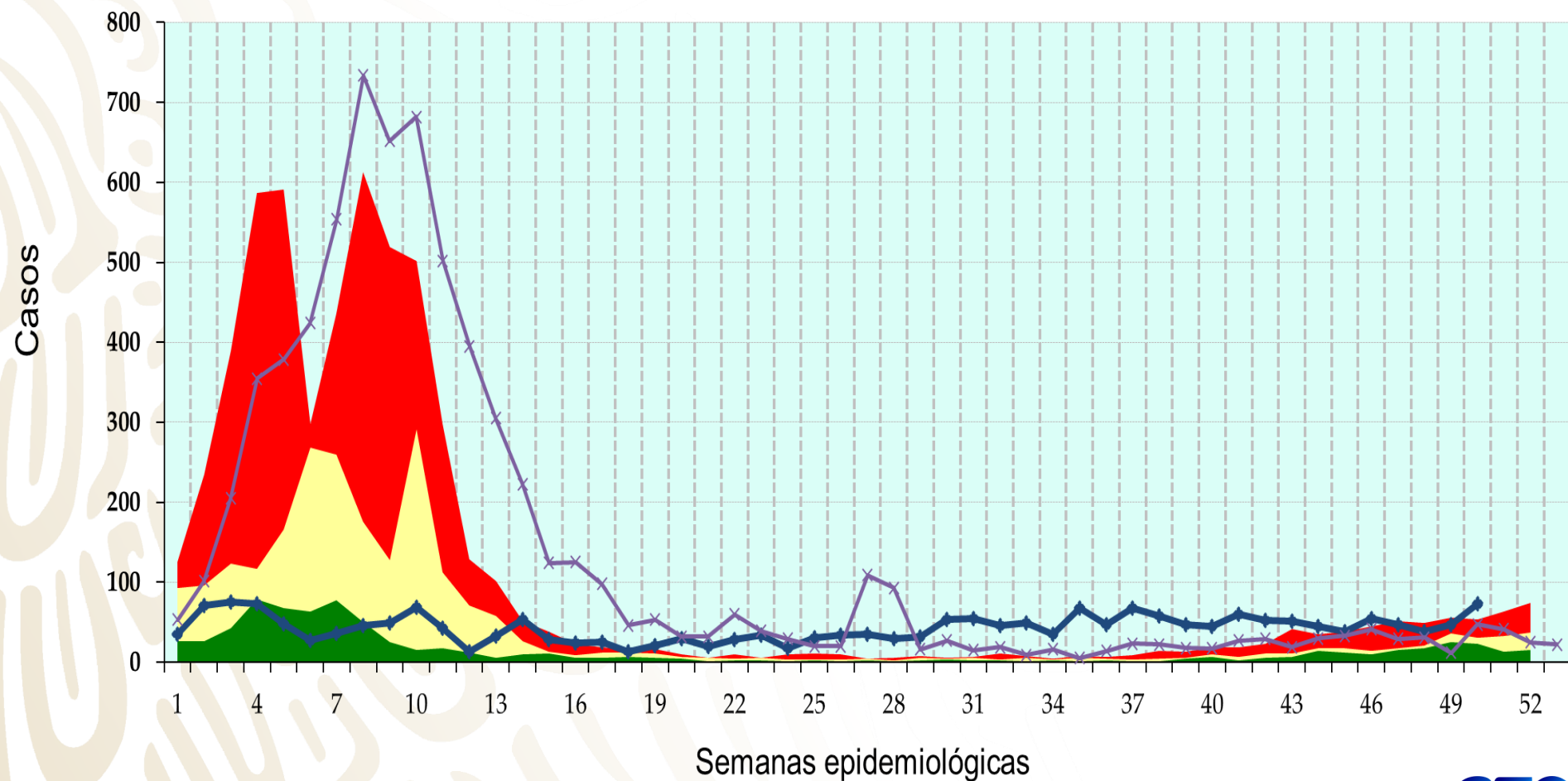
q1

mediana

q3

2020

2021



# Neumonías y Bronconeumonías

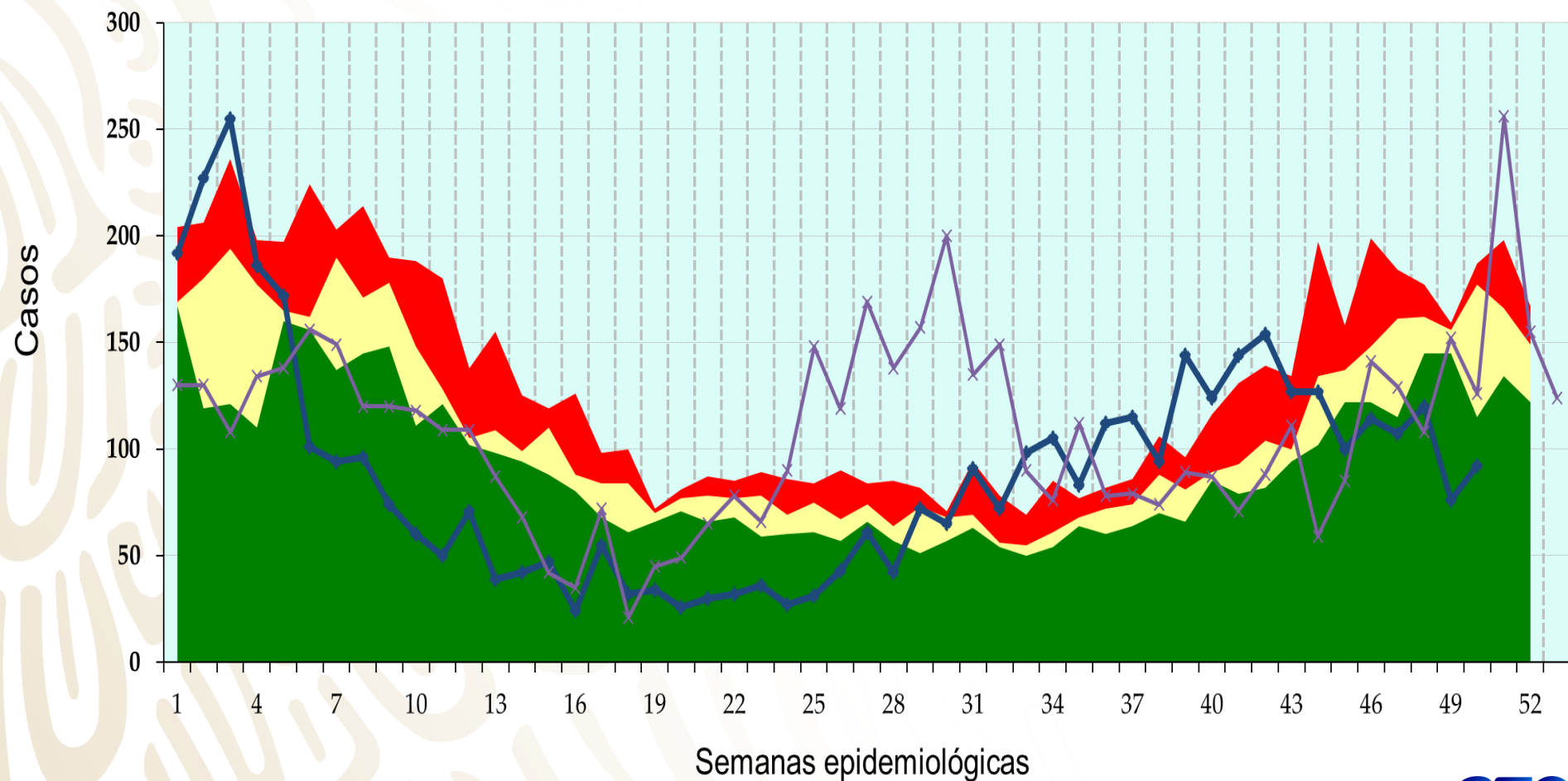
q1

mediana

q3

2020

2021



# Infecciones Intestinales por Otros Organismos

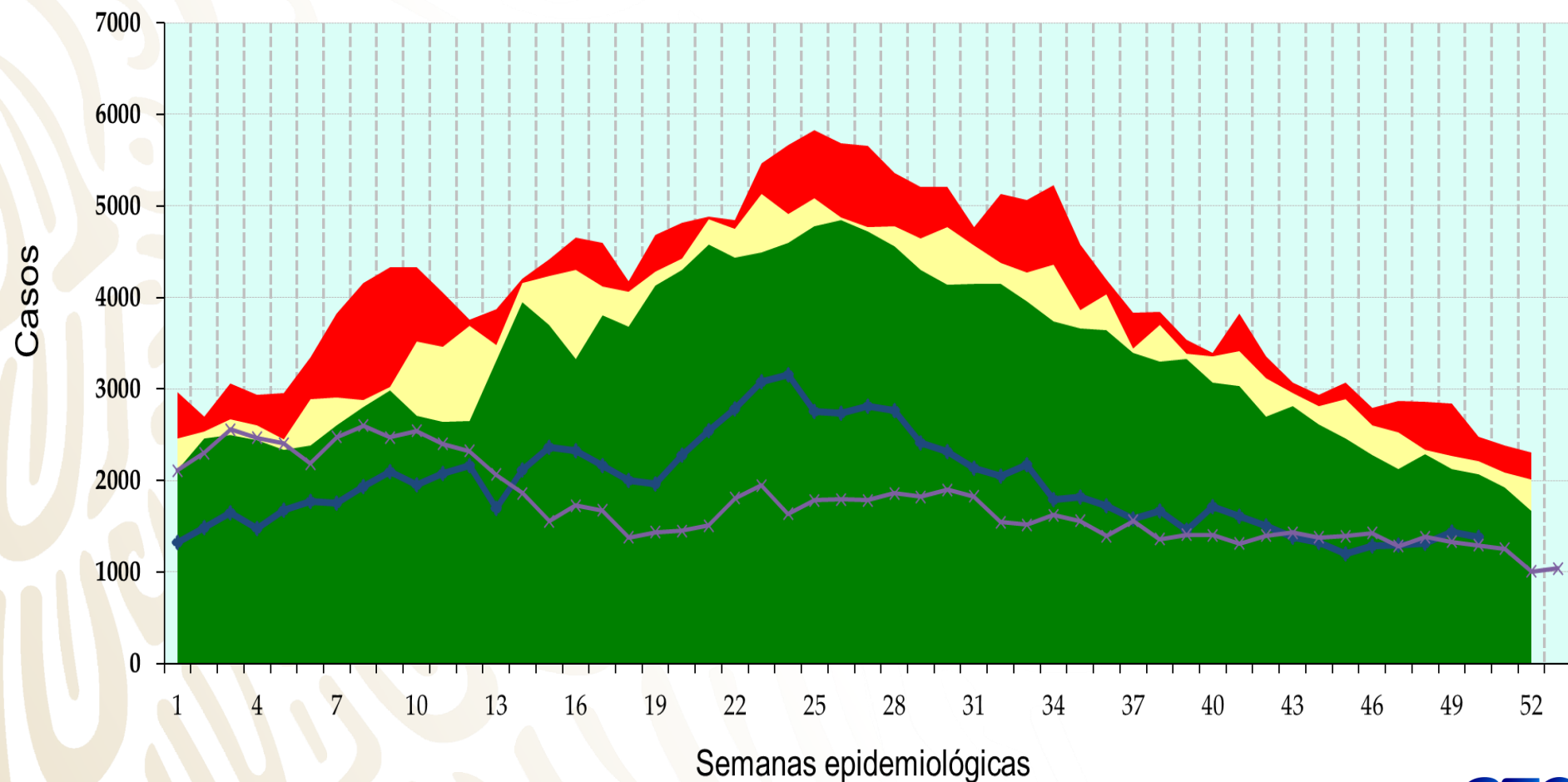
q1

mediana

q3

2020

2021





# Intoxicación por Picadura de Alacrán

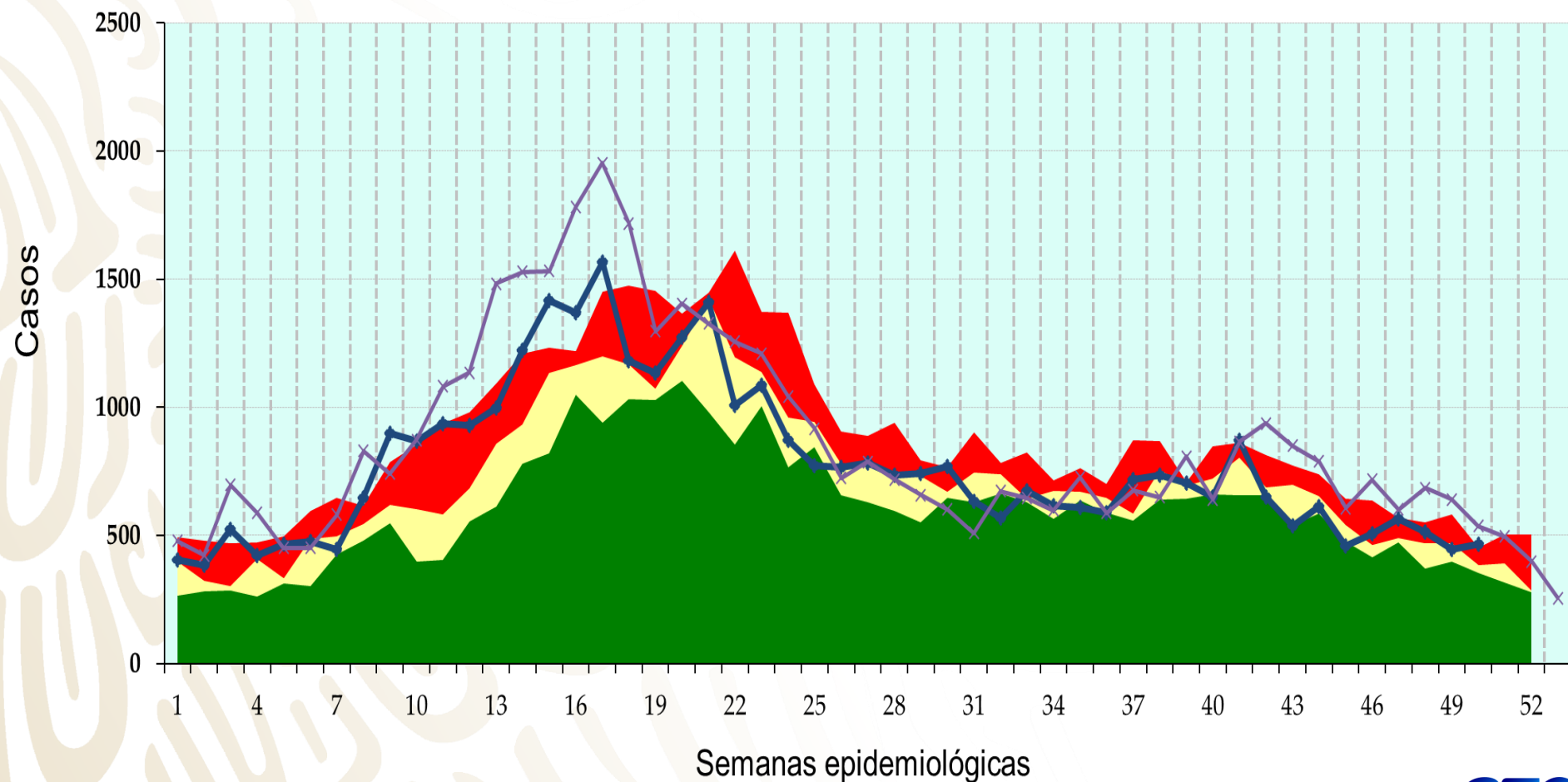
q1

mediana

q3

2020

2021





# Infección por el Virus de la Inmunodeficiencia Humana

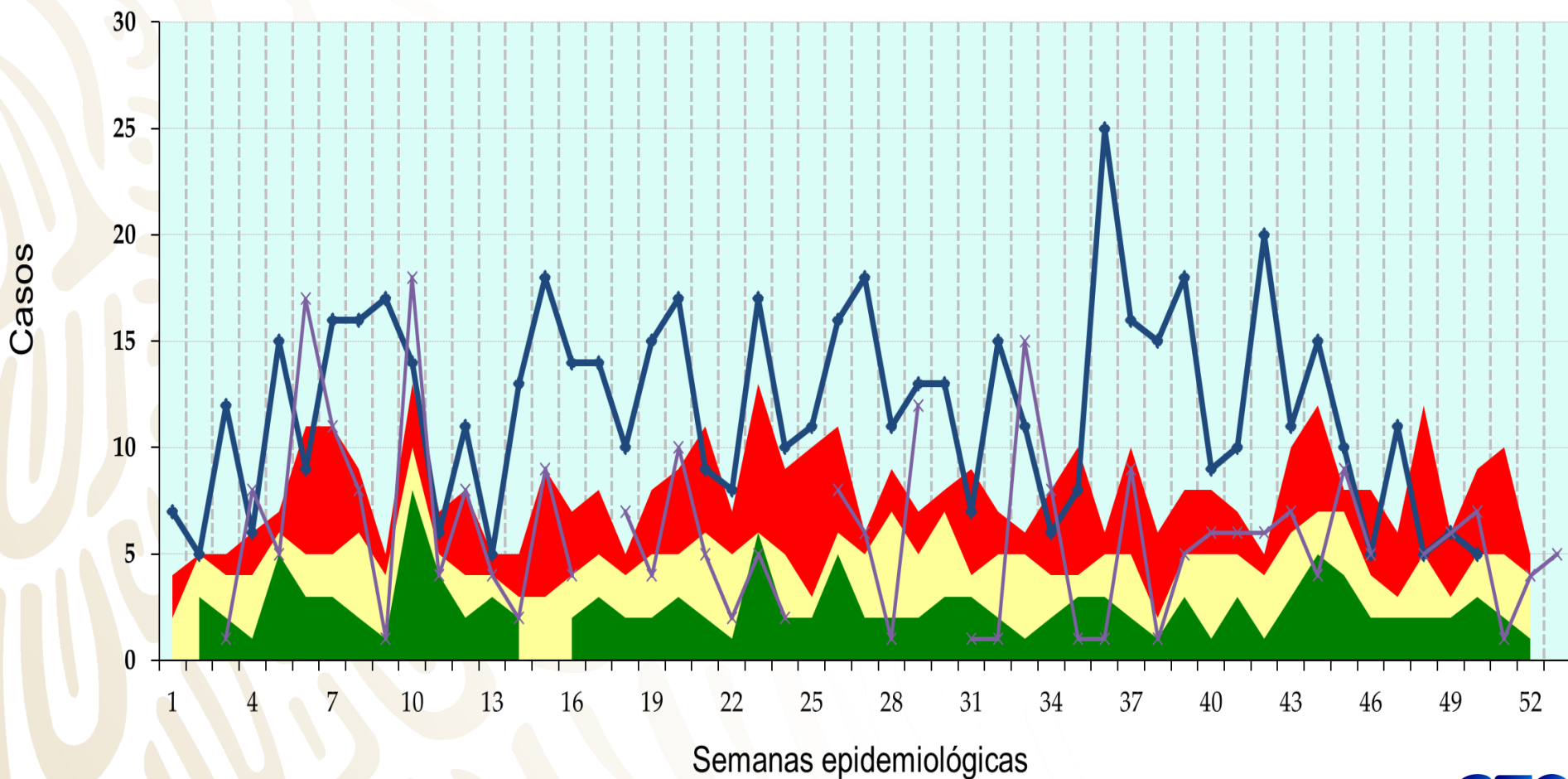
q1

mediana

q3

2020

2021



## Hepatitis Vírica A



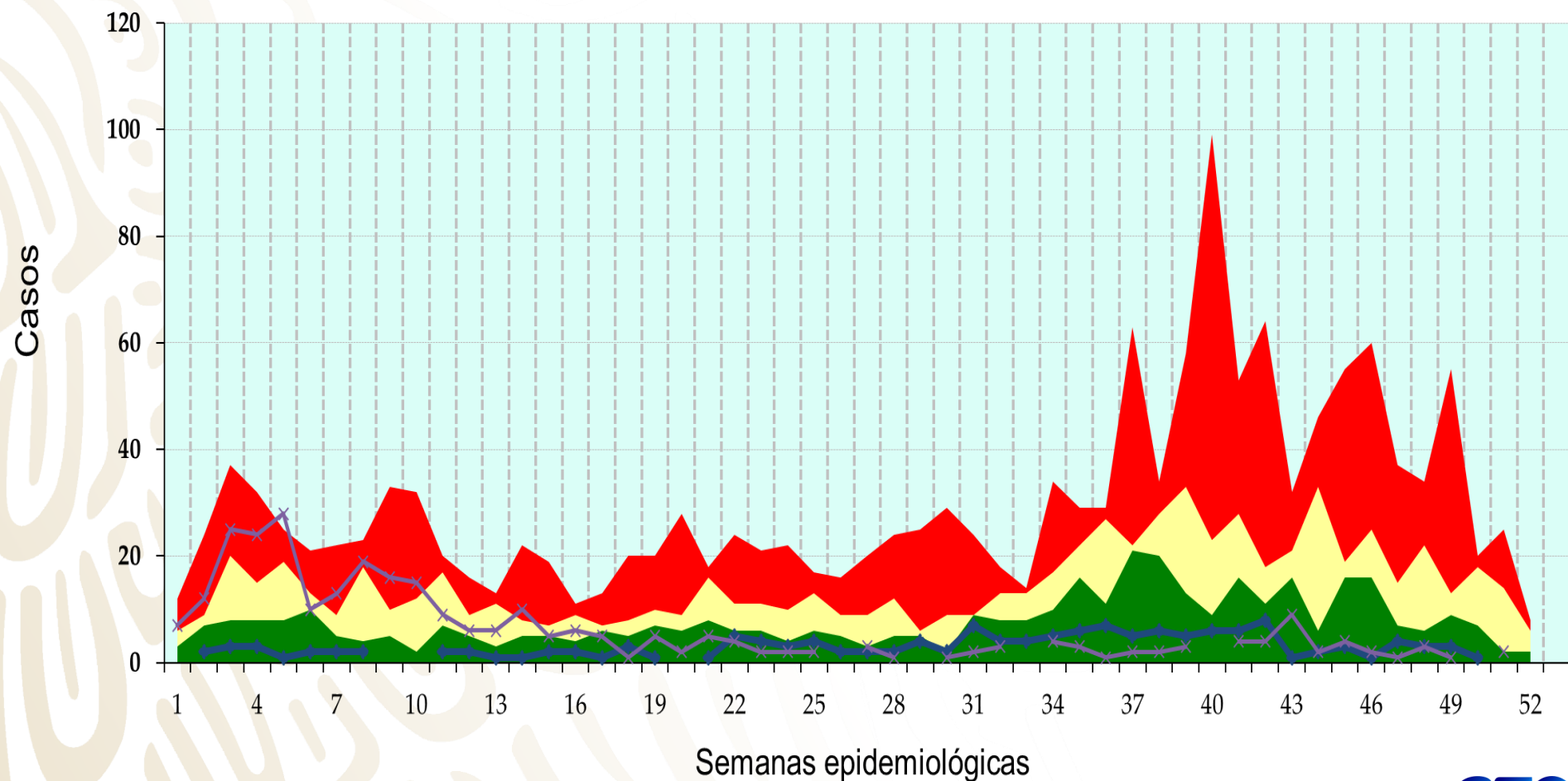
q1

mediana

q3

2020

2021



# Tuberculosis Respiratoria

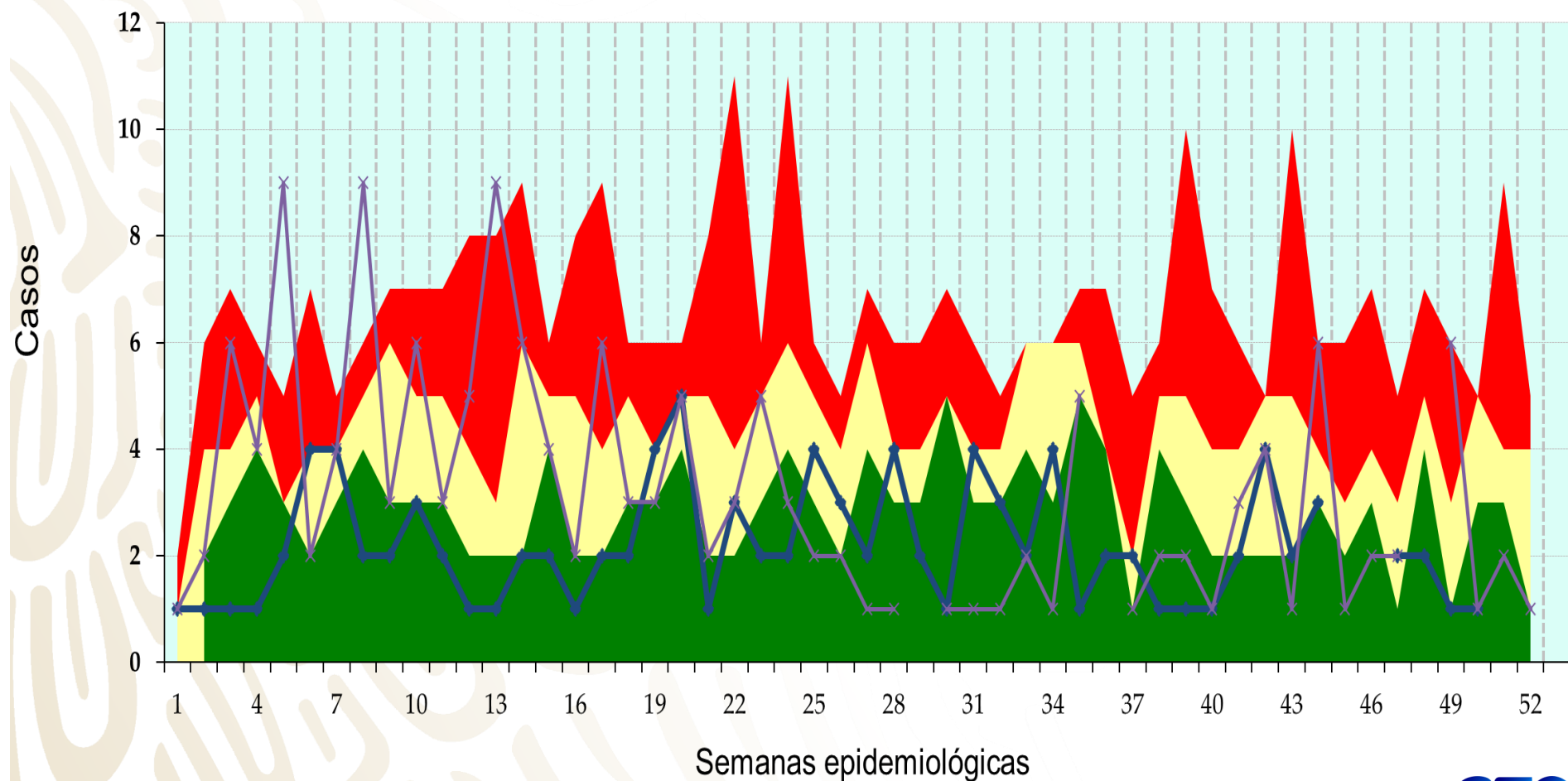
q1

mediana

q3

2020

2021



# Displasia Cervical Leve y Moderada

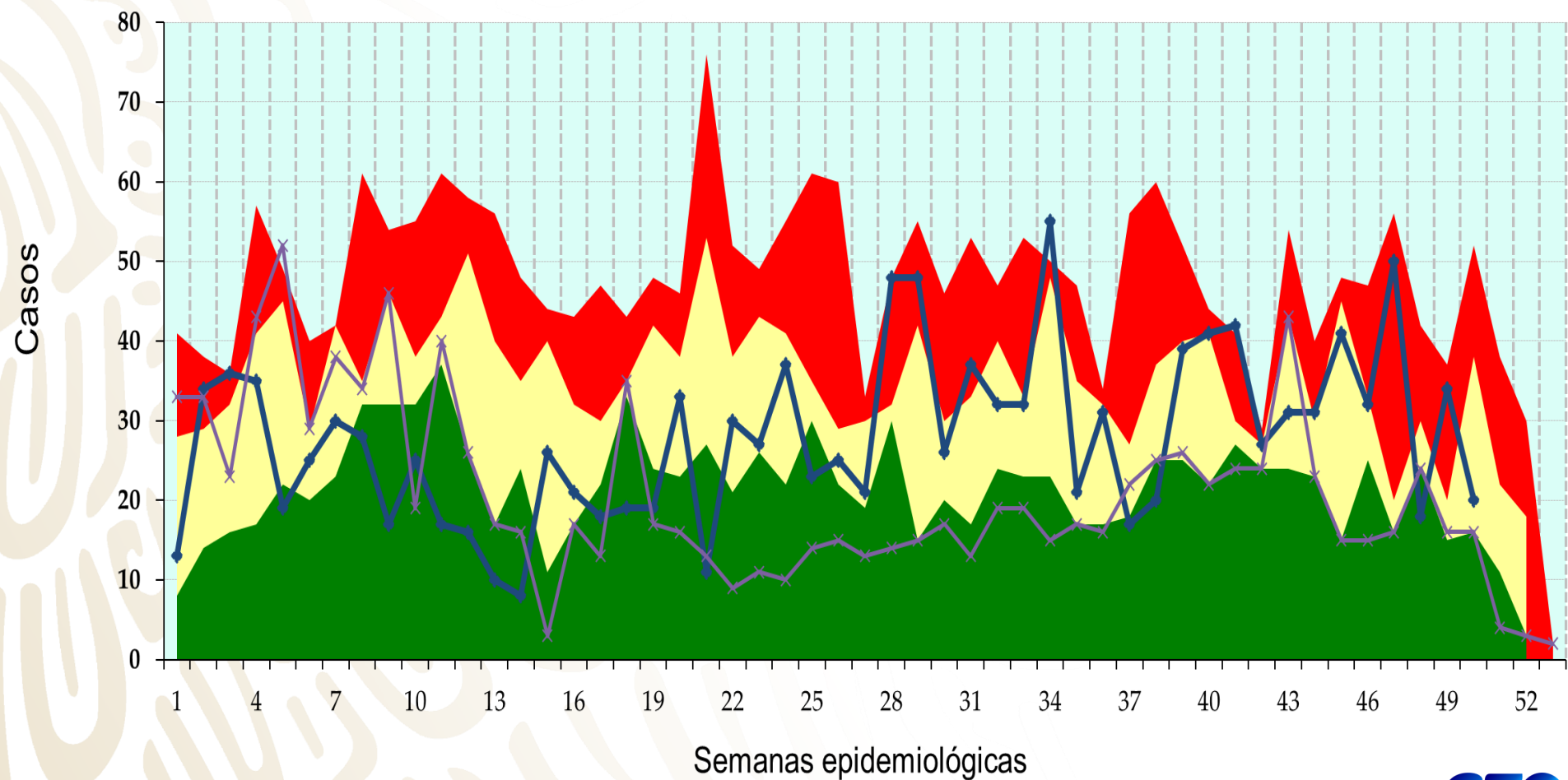
q1

mediana

q3

2020

2021



# Diabetes Mellitus Tipo 2

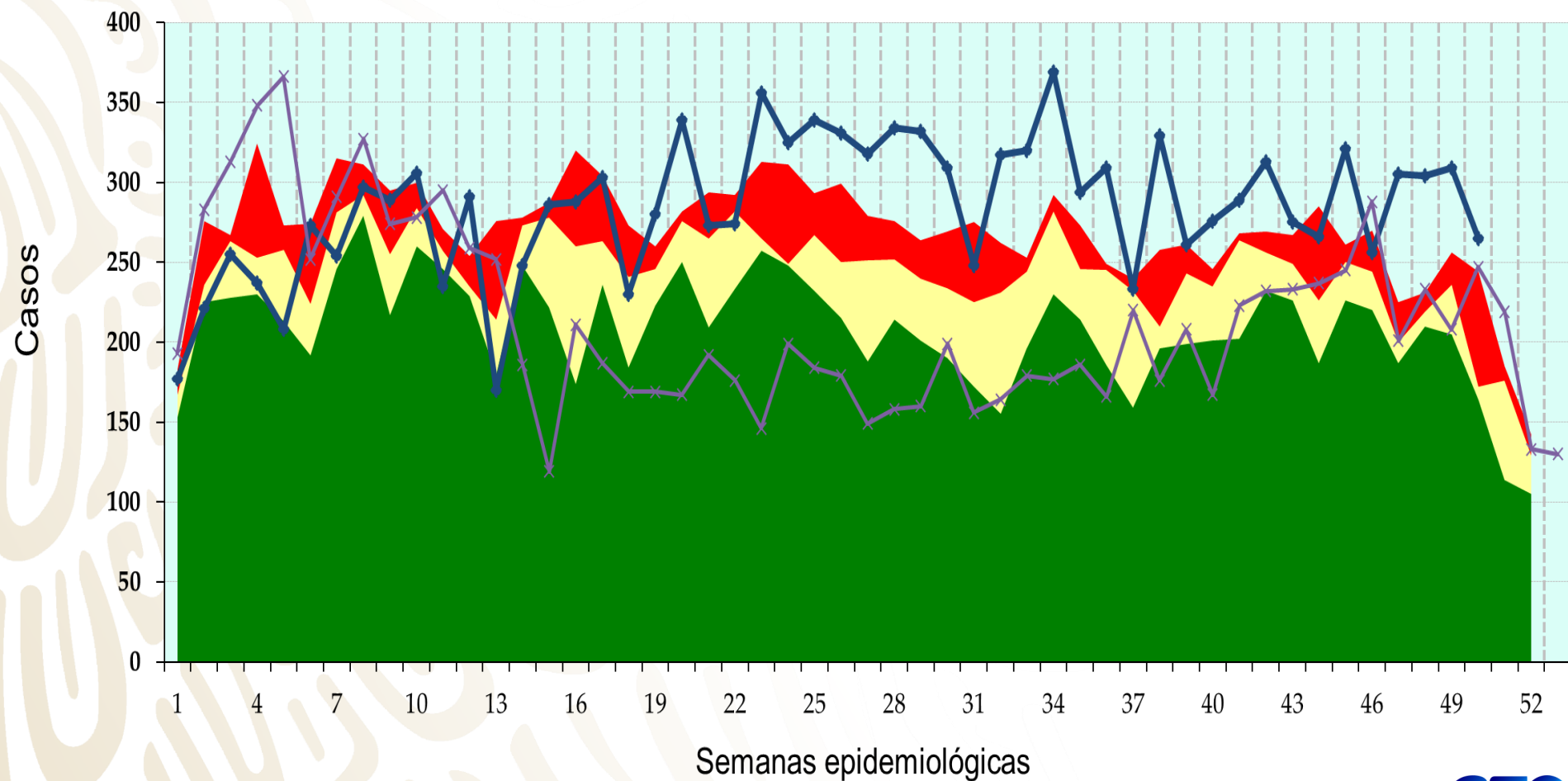
q1

mediana

q3

2020

2021



# Depresión



q1

mediana

q3

2020

2021

