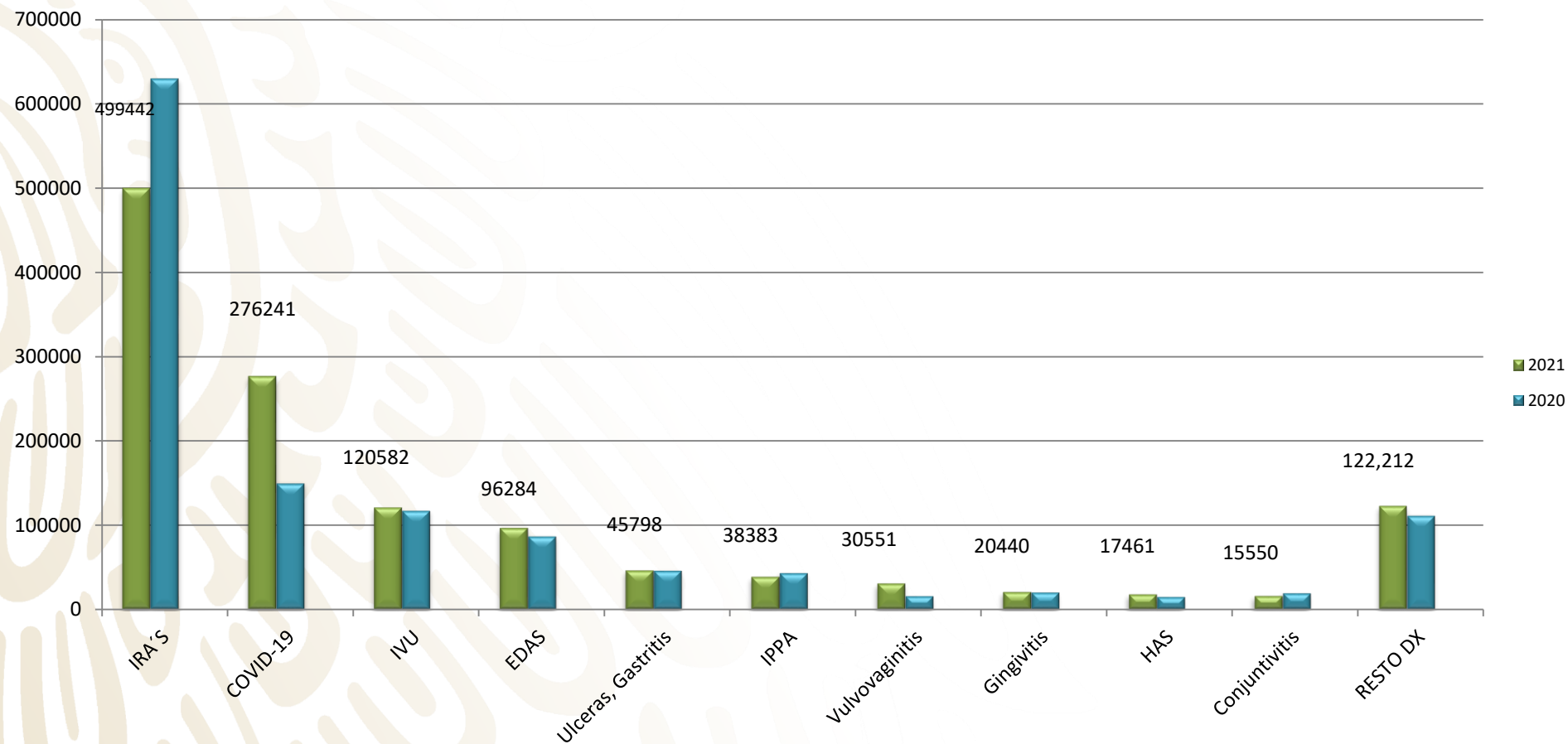
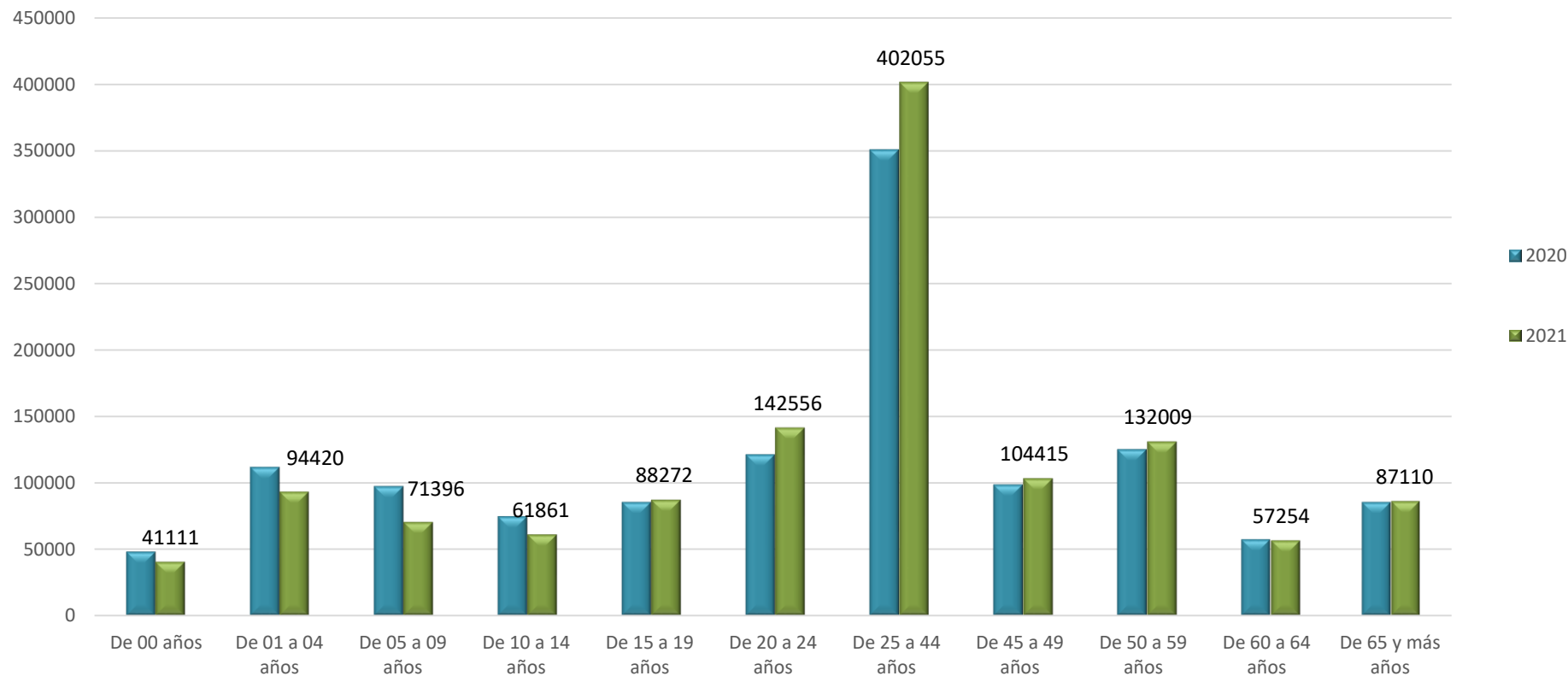

Semana Epidemiológica No. 49
del 5 al 11 de diciembre del 2021

Boletín Epidemiológico Guanajuato

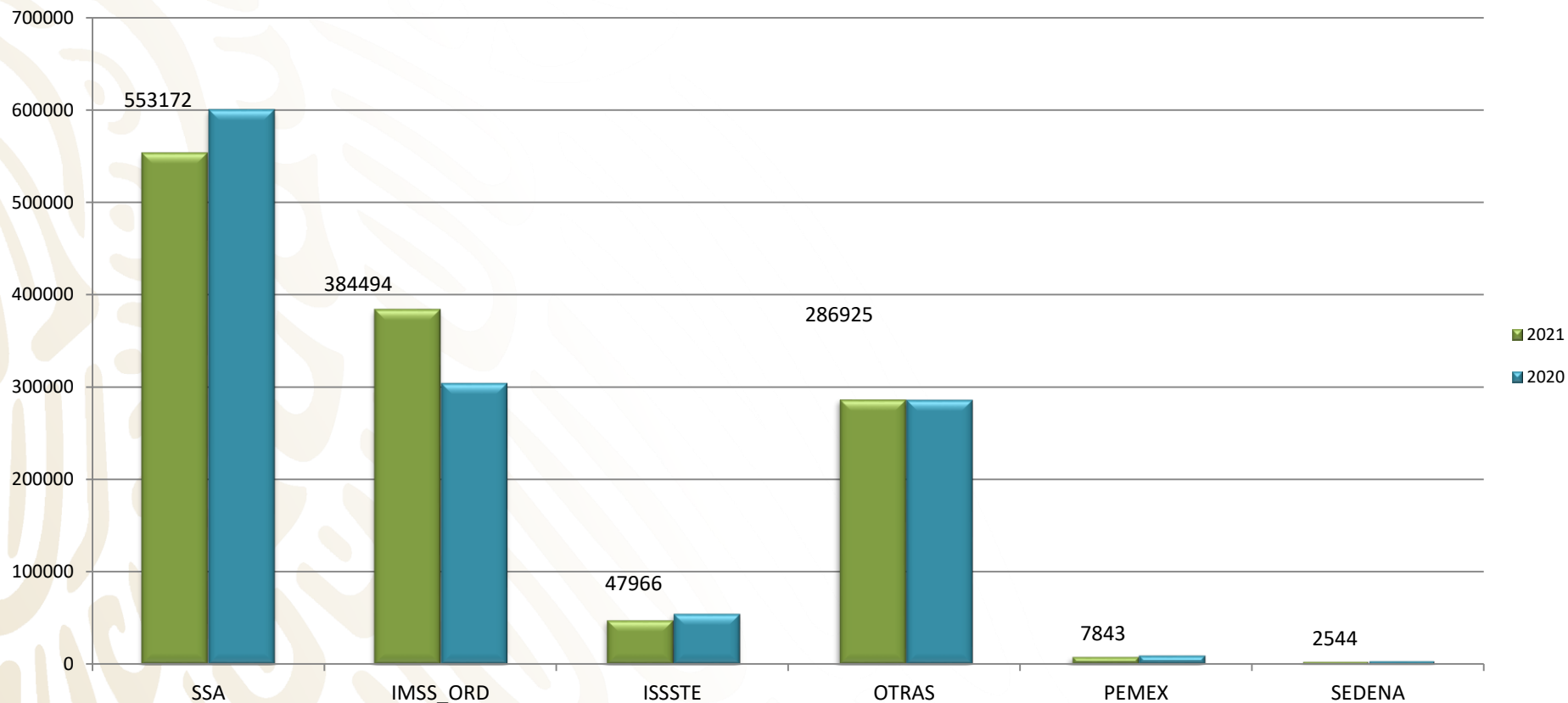
10 Principales Causas de Morbilidad Comparativo 2021 - 2020



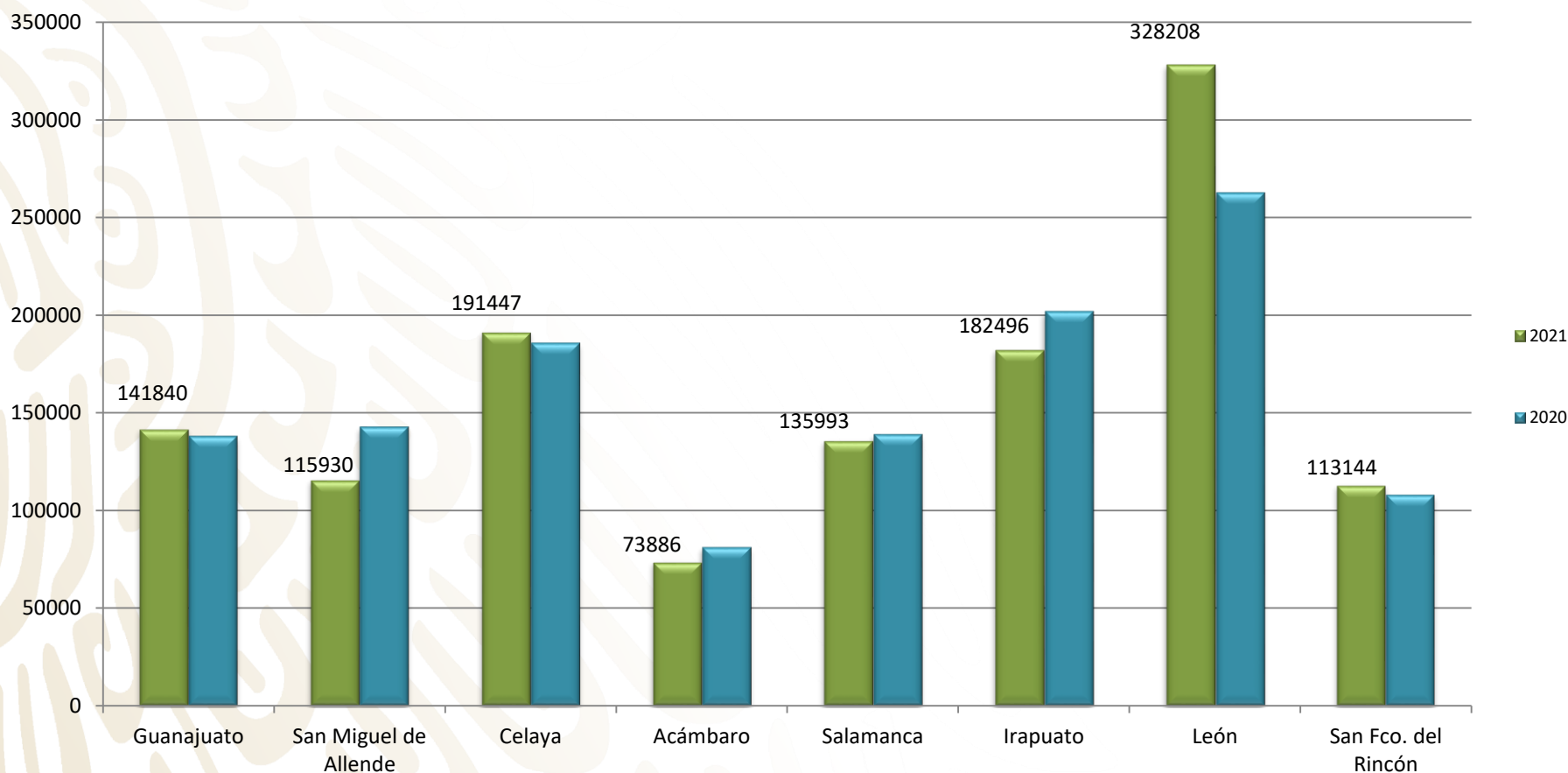
Carga de Morbilidad por Grupo de Edad, 2021 - 2020



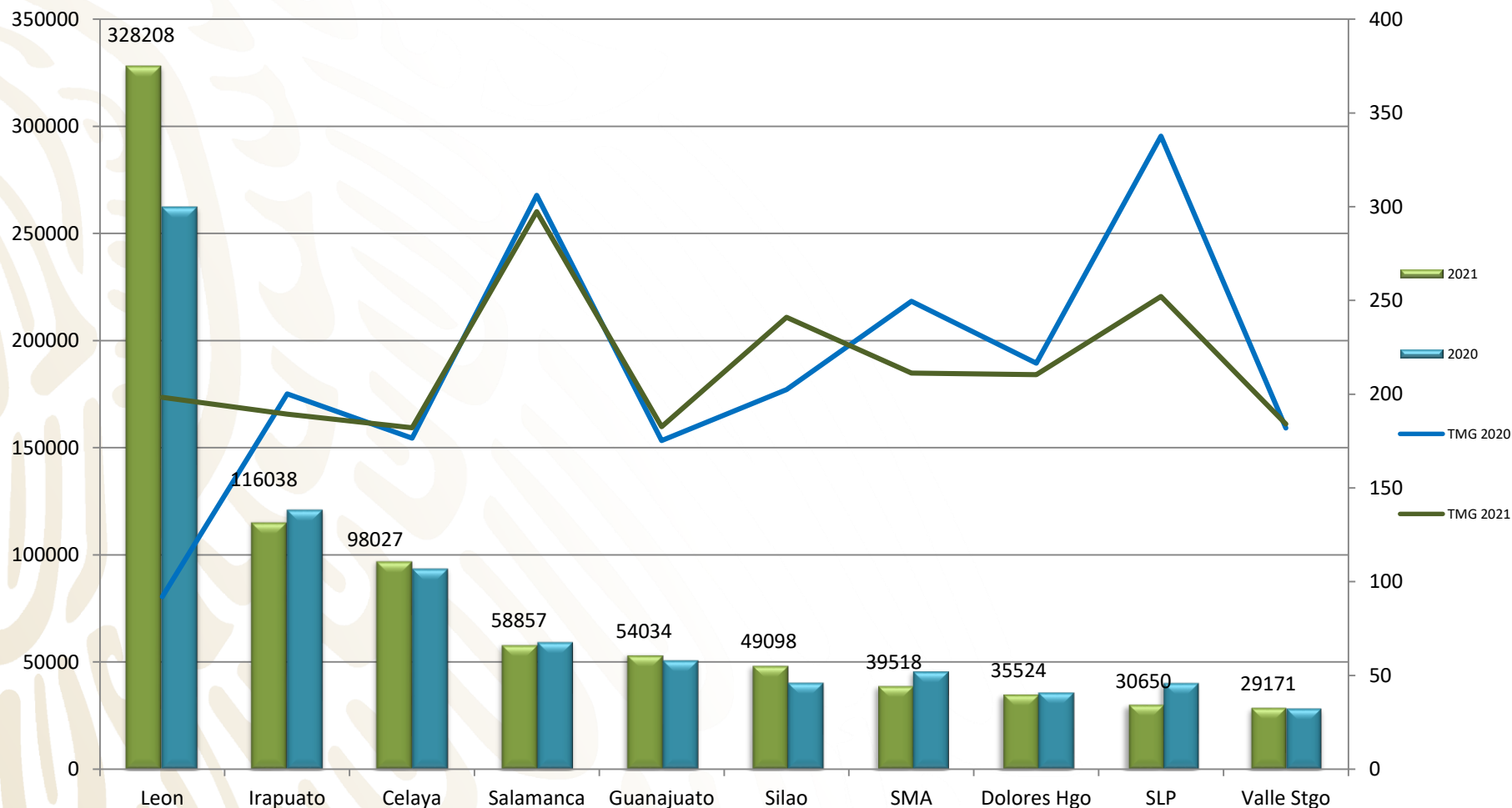
Comparativo total de Casos por Institución en Guanajuato 2021-2020



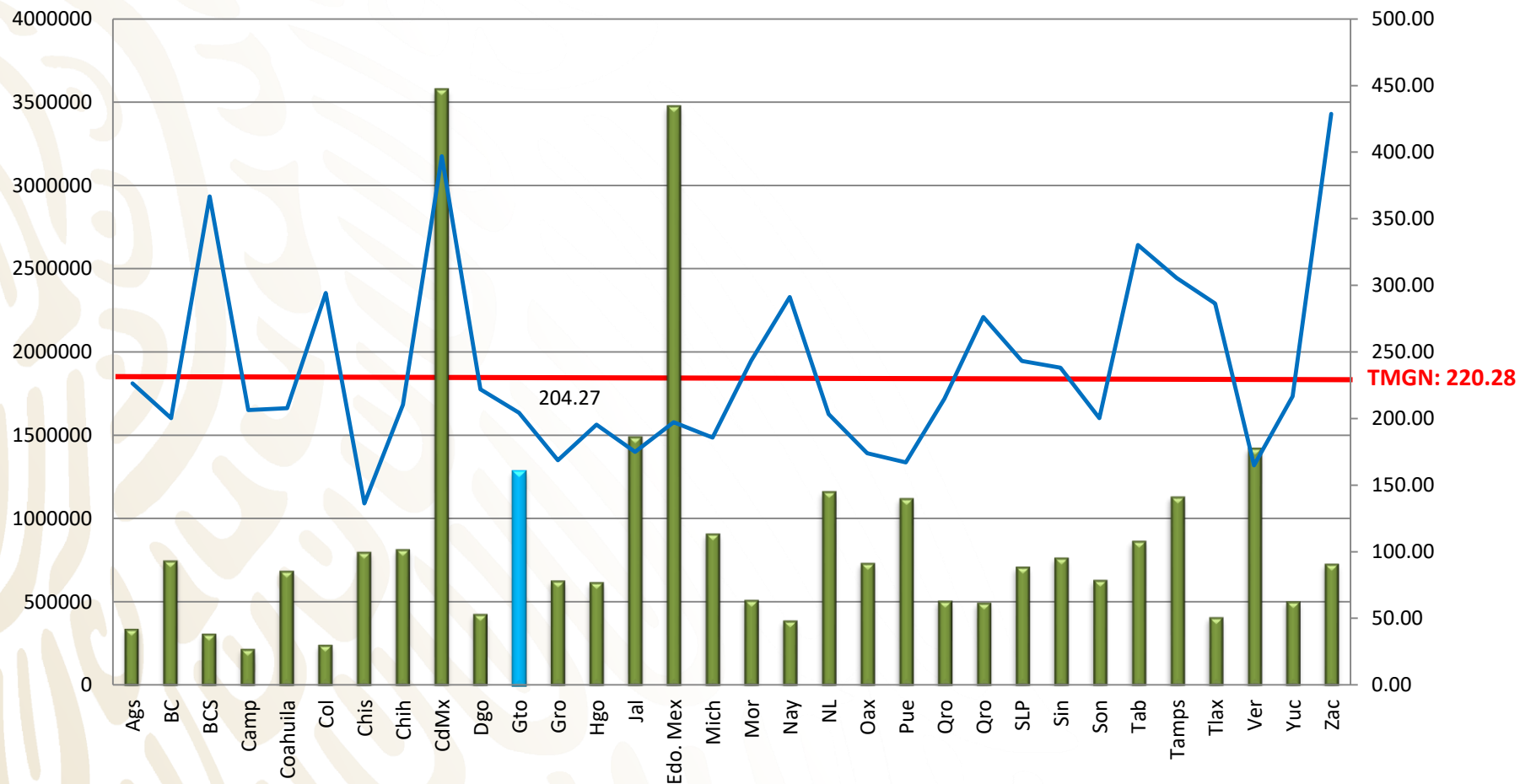
Comparativo de Casos por Jurisdicción Sanitaria 2021-2020



Municipios con Mayor Carga de Morbilidad en Guanajuato 2021-2020



Acumulado de Casos por Entidad Federativa y Tasa de Morbilidad General Nacional 2021



20 Principales Causas de Enfermedad 2021 – 2020 en Guanajuato

No.	Diagnóstico	SEMANA 49	Acumulado 2021	Acumulado 2020	Diferencia %
1	Infecciones respiratorias agudas	12,531	499,442	630,139	-21
2	COVID-19	4,265	276,241	151,017	83
3	Infección de vías urinarias	2,406	120,582	118,248	2
4	Infecciones intestinales por otros organismos	1,438	96,284	87,326	10
5	Úlceras, gastritis y duodenitis	984	45,798	46,306	-1
6	Intoxicación por picadura de alacrán	444	38,383	43,457	-12
7	Gingivitis y enfermedad periodontal	665	30,551	15,517	97
8	Vulvovaginitis	453	20,440	20,128	2
9	Hipertensión arterial sistémica	421	17,461	14,772	18
10	Conjuntivitis	318	15,550	19,012	-18
11	Otitis media aguda	340	14,955	18,428	-19
12	Diabetes mellitus tipo 2	309	13,945	10,578	32
13	Obesidad	284	13,261	10,705	24
14	Accidentes de transporte en vehículos	202	8,988	7,613	18
15	Violencia intrafamiliar	83	5,291	4,752	11
16	Herida por arma de fuego y punzocortantes	74	4,495	4,180	8
17	Neumonías y bronconeumonías	76	4,437	5,083	-13
18	Insuficiencia venosa periférica	93	4,114	2,864	44
19	Mordedura por perro	79	3,788	3,278	16
20	Depresión	70	3,594	2,212	62

*Casos confirmados y sospechosos, información preliminar.

20 Principales Causas de Enfermedad en el País 2021 – 2020



No.	Diagnóstico	SEMANA 49	Acumulado 2021	Acumulado 2020	Diferencia %
1	Infecciones respiratorias agudas	191,548	9,611,229	13,295,533	-27.7
2	COVID-19	53,357	6,851,069	2,983,406	129.6
3	Infecciones intestinales por otros organismos	41,640	2,738,557	2,675,616	2.4
4	Infección de vías urinarias	33,125	2,685,533	2,447,140	9.7
5	Úlceras, gastritis y duodenitis	12,177	827,901	840,633	-1.5
6	Gingivitis y enfermedad periodontal	10,025	547,435	409,582	33.7
7	Hipertensión arterial sistémica	8,014	470,351	402,414	16.9
8	Obesidad	7,025	465,819	358,565	29.9
9	Vulvovaginitis	6,834	452,141	427,915	5.7
10	Conjuntivitis	6,719	433,203	531,939	-18.6
11	Diabetes mellitus tipo 2	5,938	383,623	298,572	28.5
12	Otitis media aguda	5,097	379,809	479,151	-20.7
13	Intoxicación por picadura de alacrán	2,562	251,321	258,024	-2.6
14	Insuficiencia venosa periférica	633	151,865	309,463	-50.9
15	Pneumonías y bronconeumonías	2,373	147,564	121,131	21.8
16	Faringitis y amigdalitis estreptocócicas	2,407	127,155	154,172	-17.5
17	Influenza	1,465	121,532	141,419	-14.1
18	Accidentes de transporte en vehículos con motor	2,012	118,892	85,787	38.6
19	Candidiasis urogenital	1,604	112,776	112,068	0.6
20	Amebiasis intestinal	1,372	107,683	108,144	-0.4

*Casos confirmados y sospechosos, información preliminar.

Diagnósticos de Vigilancia Epidemiológica Especial 2021-2020

No.	Diagnóstico	SEMANA 49	Acumulado 2021	Acumulado 2020	Diferencia %
1	Infección por el VIH	6	588	284	107.0
2	Hepatitis C	2	55	12	358.3
3	Sífilis congénita	1	46	2	2200.0
1	Tuberculosis Respiratoria	1	177	170	4.1
2	Tuberculosis Meningea	-	10	4	150.0
3	Lepra	-	4	5	-20.0
1	* Dengue no grave	2	99	865	-88.6
2	*Dengue con signos de alarma	-	3	18	-83.3
3	*Dengue grave	-	1	1	0.0
4	Zika	-	0	0	0.0
5	Enfermedad de Chagas	-	80	24	233.3
1	Hepatitis Aguda tipo A	3	147	260	-43.5
2	Enteritis Debida a Rotavirus	-	58	35	65.7
3	Brucelosis	-	58	41	41.5
1	Enfermedad Febril Exantemática	1	240	275	-12.7
2	Síndrome Coqueluchoide	3	178	88	102.3
3	Tosferina	-	3	8	-62.5
4	ESAVI's	5	1,220	104	1073.1
5	Tetanos	-	0	1	-100.0
6	Parálisis Flácida Aguda	-	77	41	87.8
1	Intoxicación por Picadura de Alacran	444	38,383	43,457	-11.7
2	Intoxicación por Plaguicidas	1	76	60	26.7
3	Intoxicación Por Ponzona Animales	51	3,138	2,912	7.8
1	COVID-19	4,265	276,241	151,017	82.92046591
2	Influenza	47	2,057	6,612	-68.9
3	Neumonías y Bronconeumonías	76	4,437	5,083	-12.7

*Casos confirmados y sospechosos, información preliminar.

Canales Endémicos de Interés Epidemiológico

Semana 49, 2021

Infecciones Respiratorias Agudas

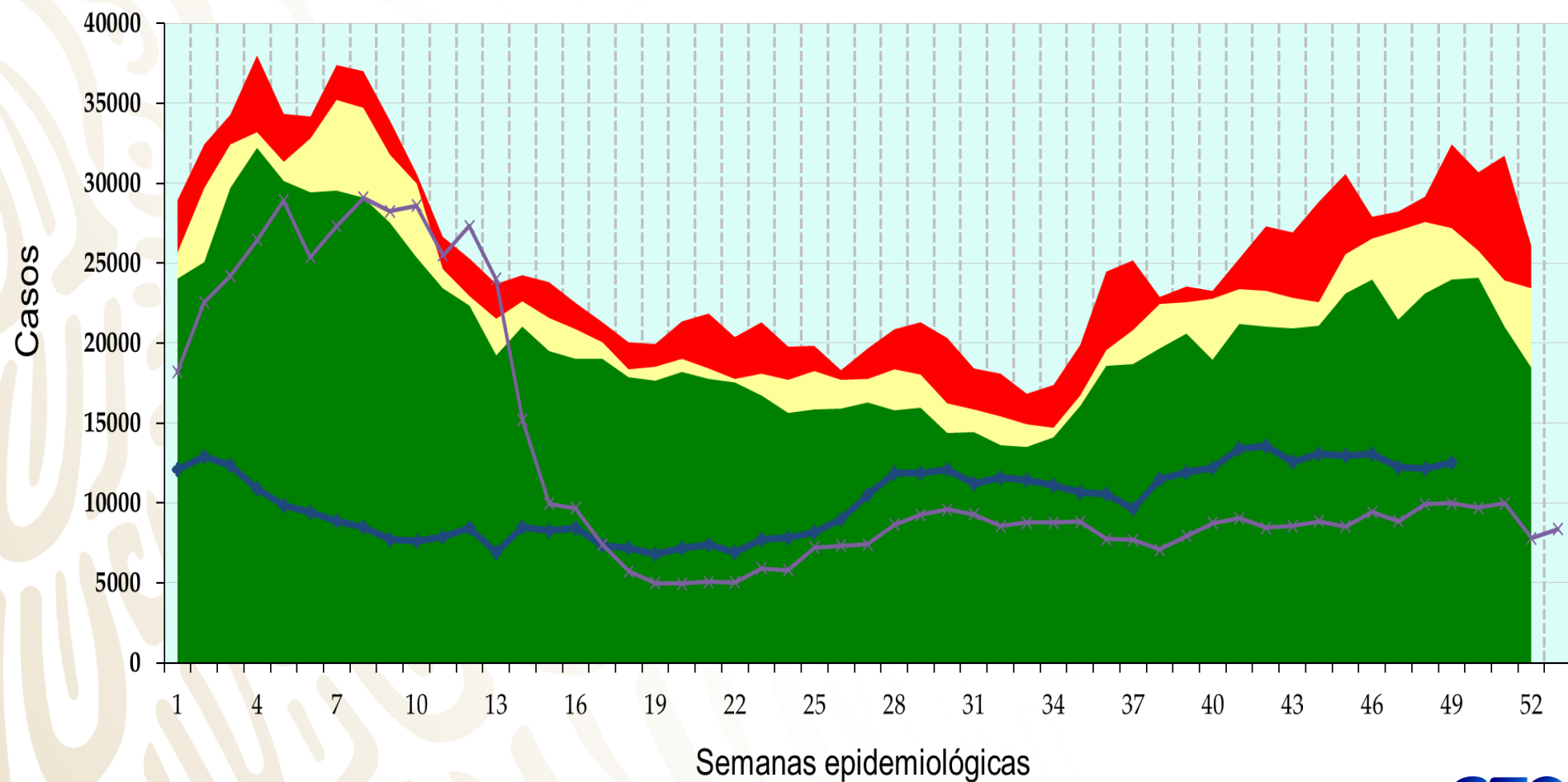
q1

mediana

q3

2020

2021



Influenza

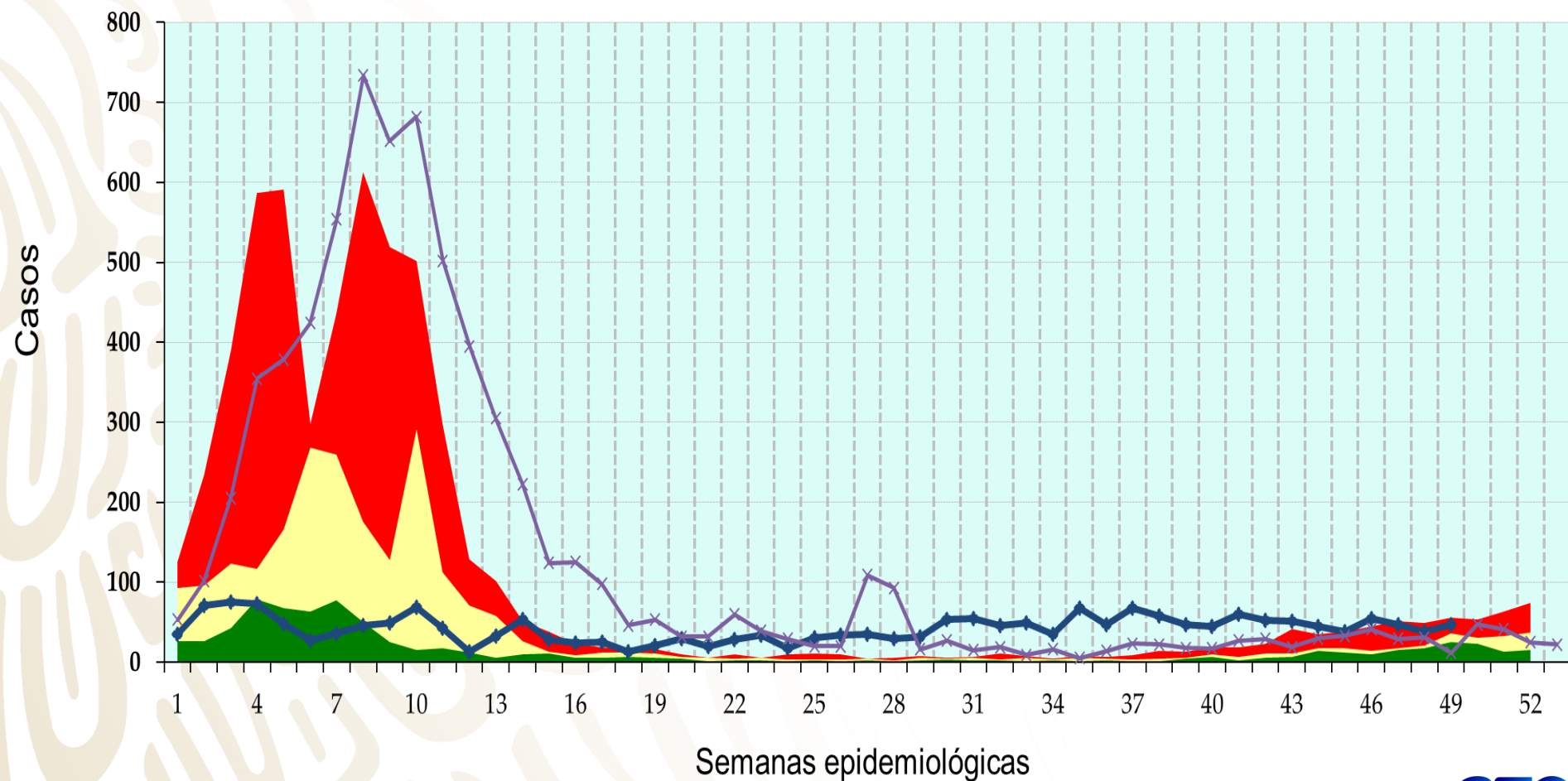
q1

mediana

q3

2020

2021



Neumonías y Bronconeumonías

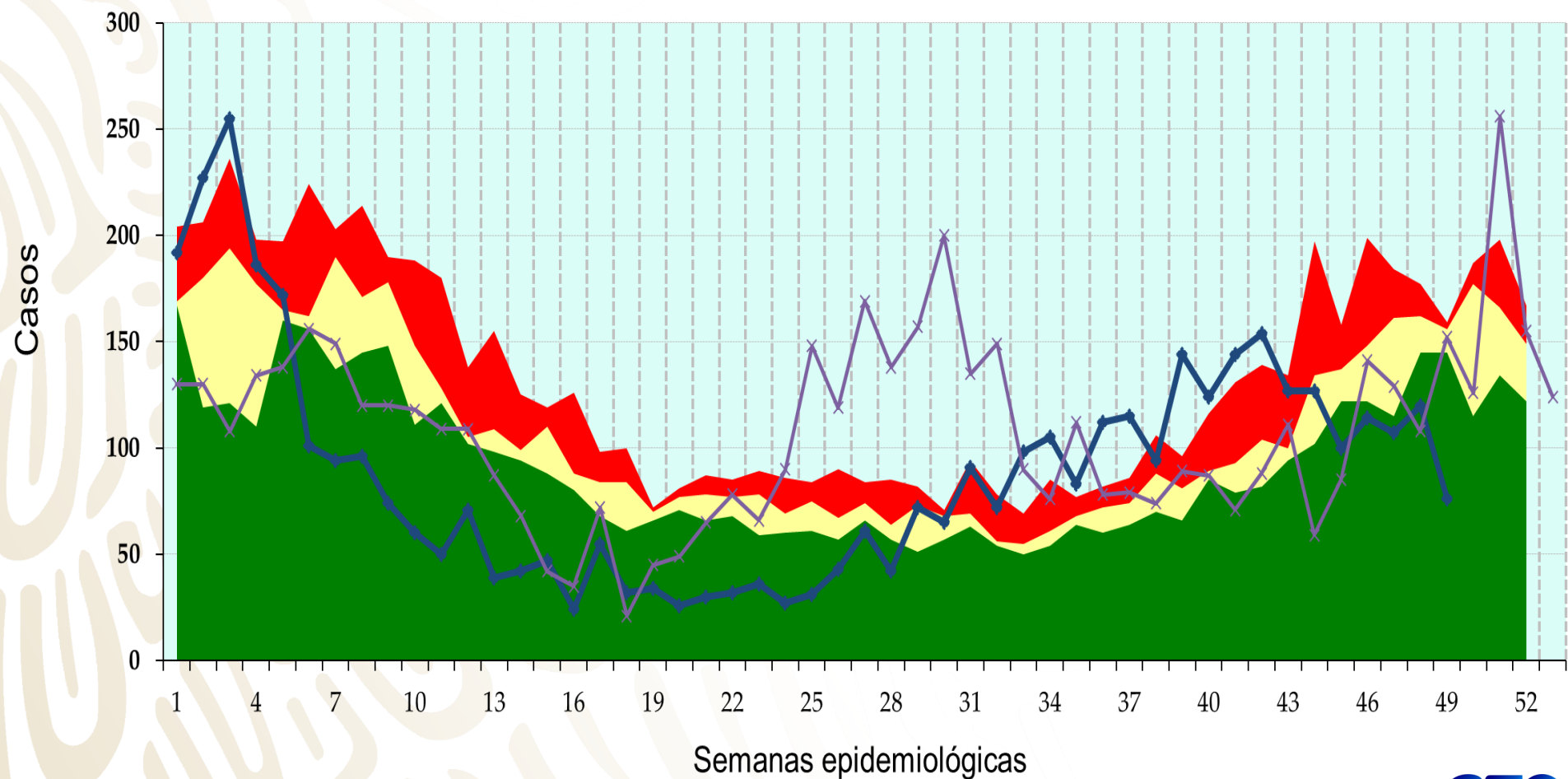
q1

mediana

q3

2020

2021



Infecciones Intestinales por Otros Organismos

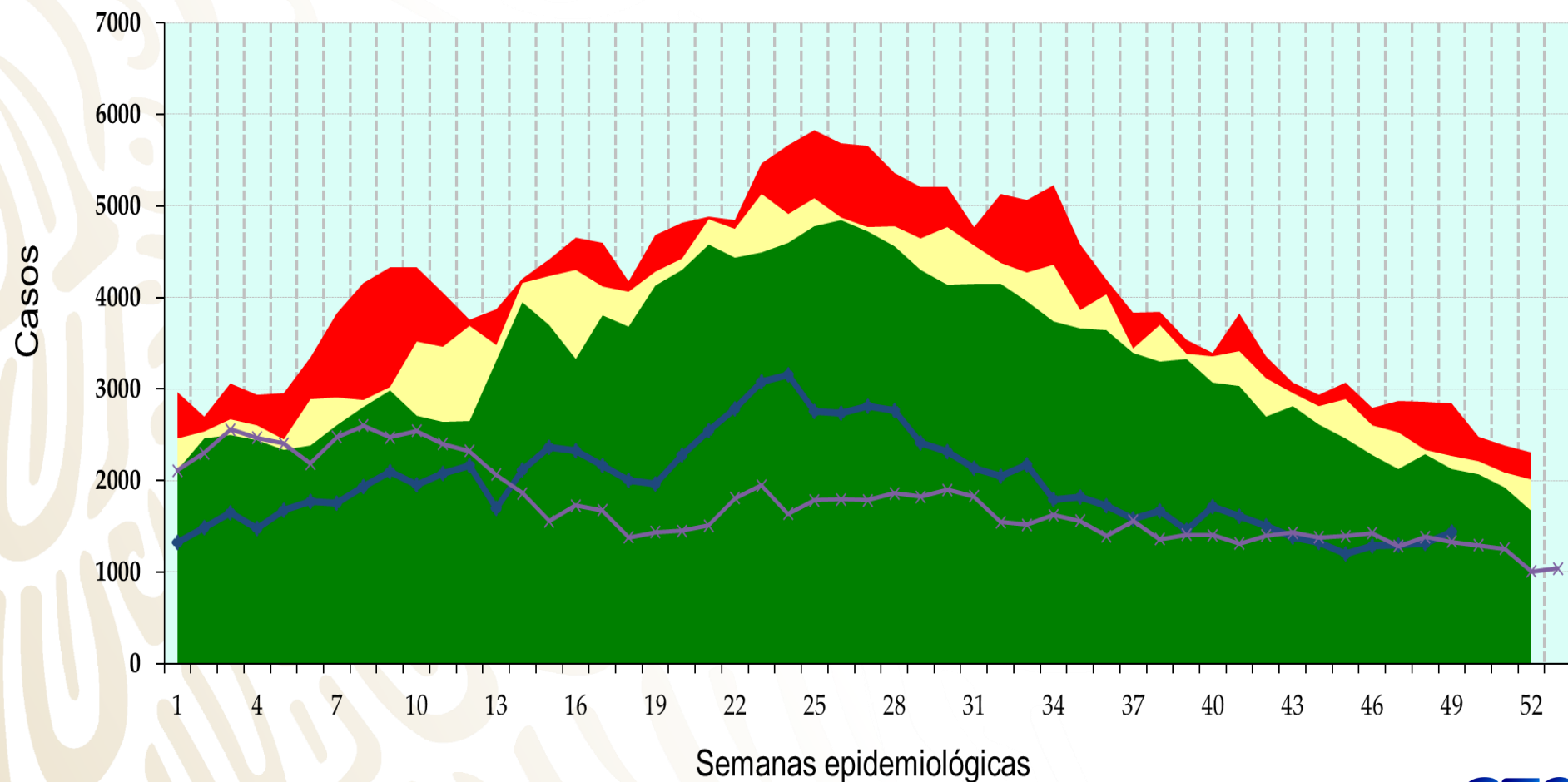
q1

mediana

q3

2020

2021



Intoxicación por Picadura de Alacrán

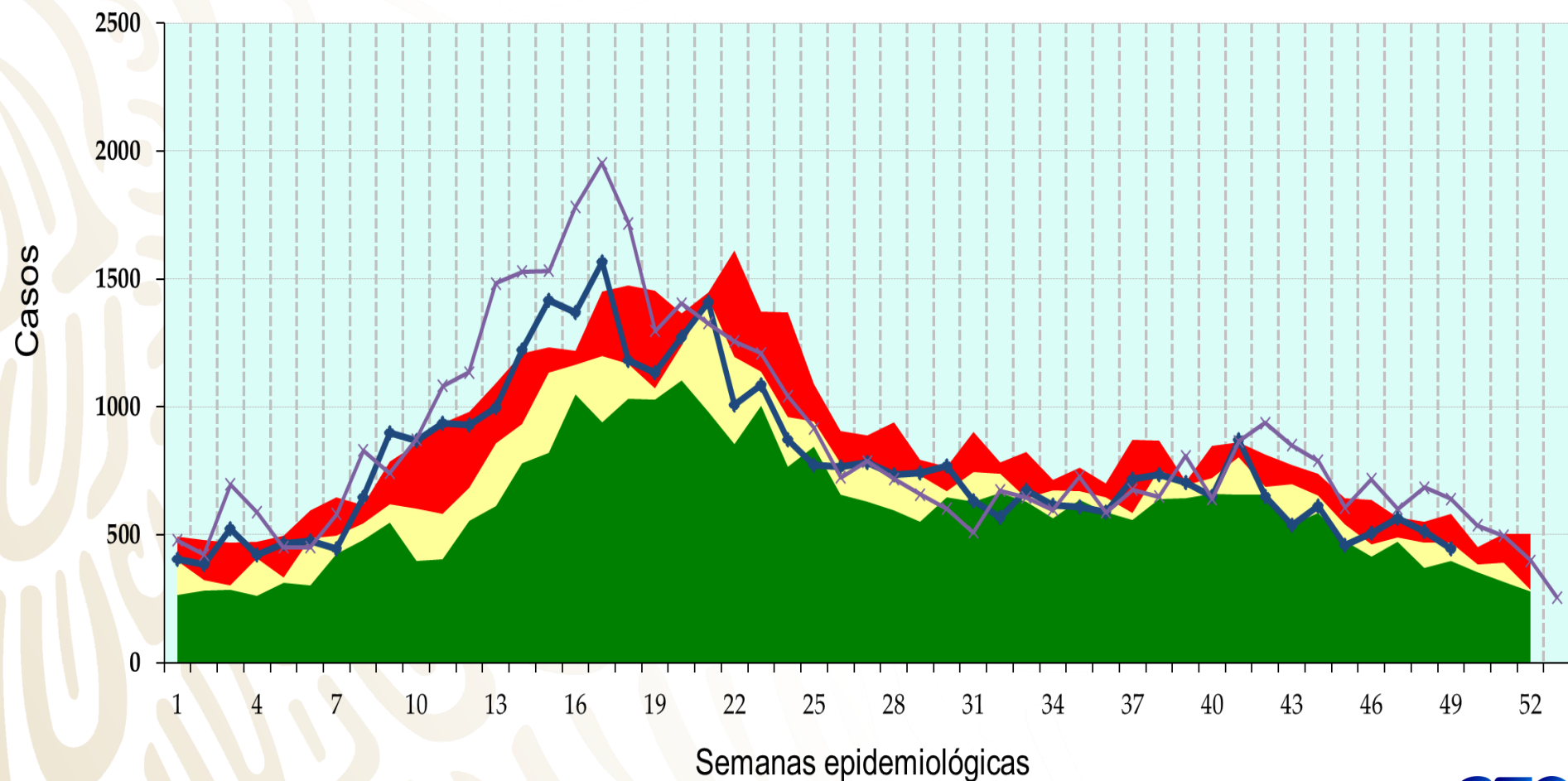
q1

mediana

q3

2020

2021



Infección por el Virus de la Inmunodeficiencia Humana

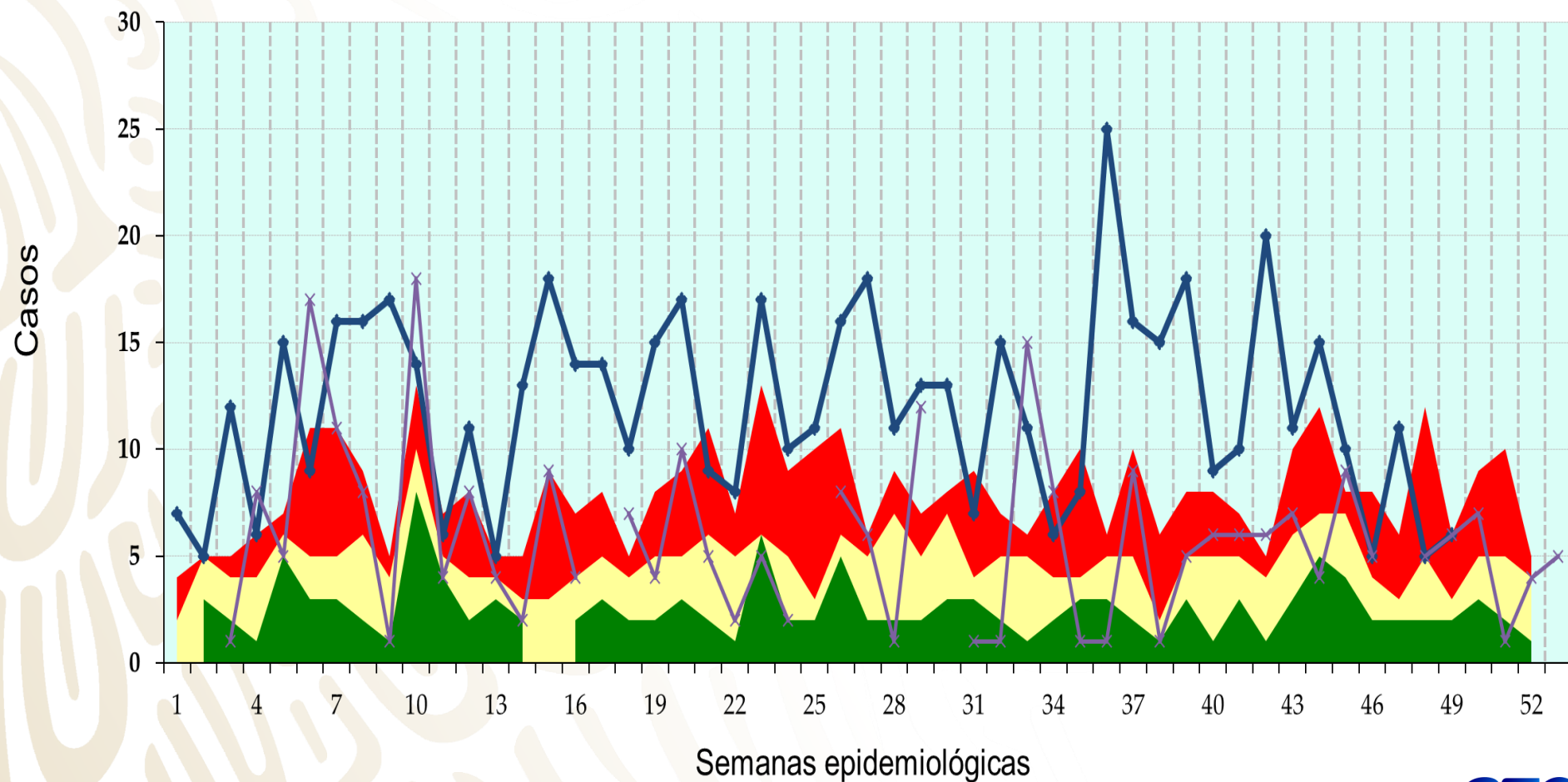
q1

mediana

q3

2020

2021



Hepatitis Vírica A



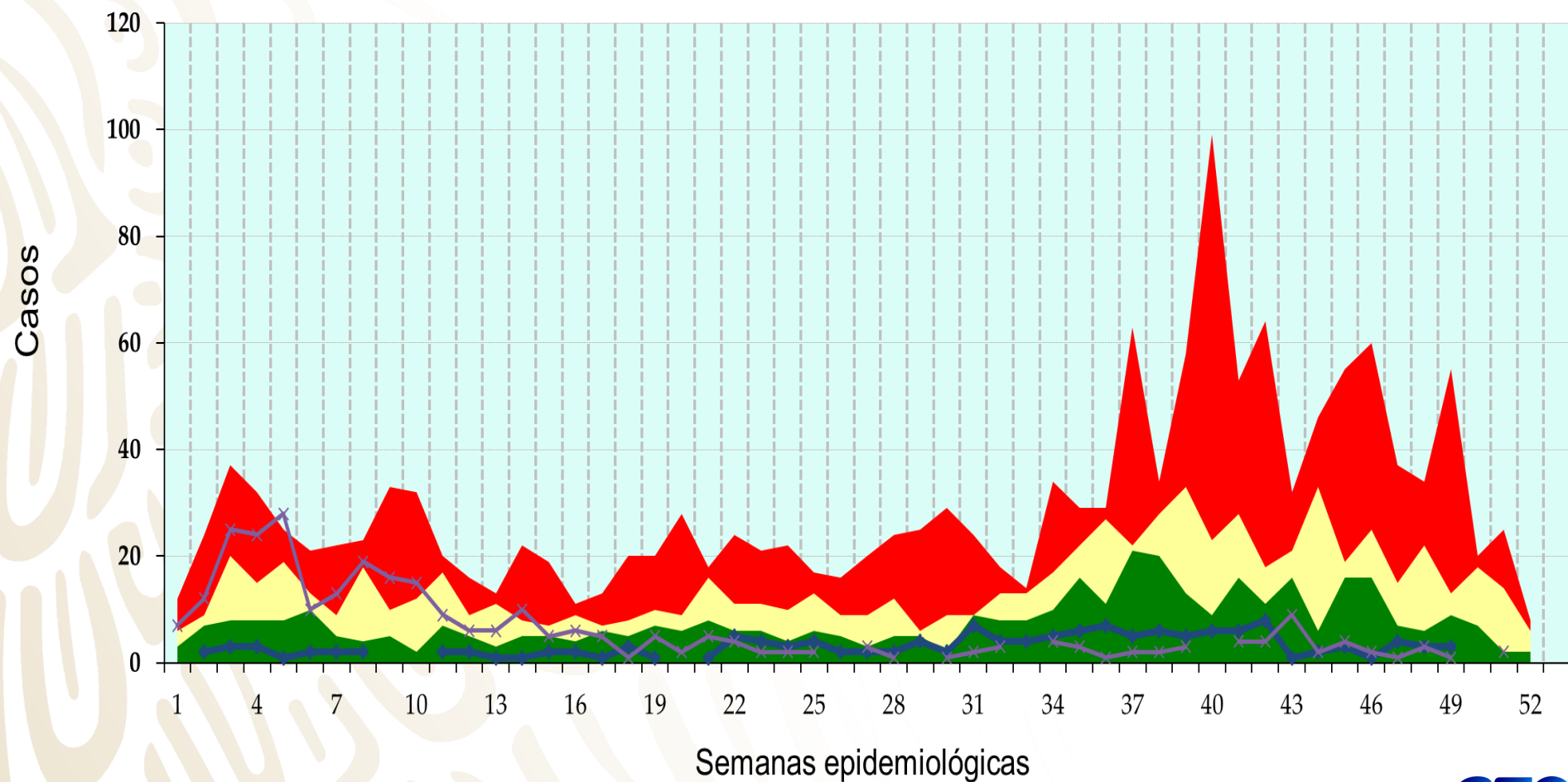
q1

mediana

q3

2020

2021



Tuberculosis Respiratoria

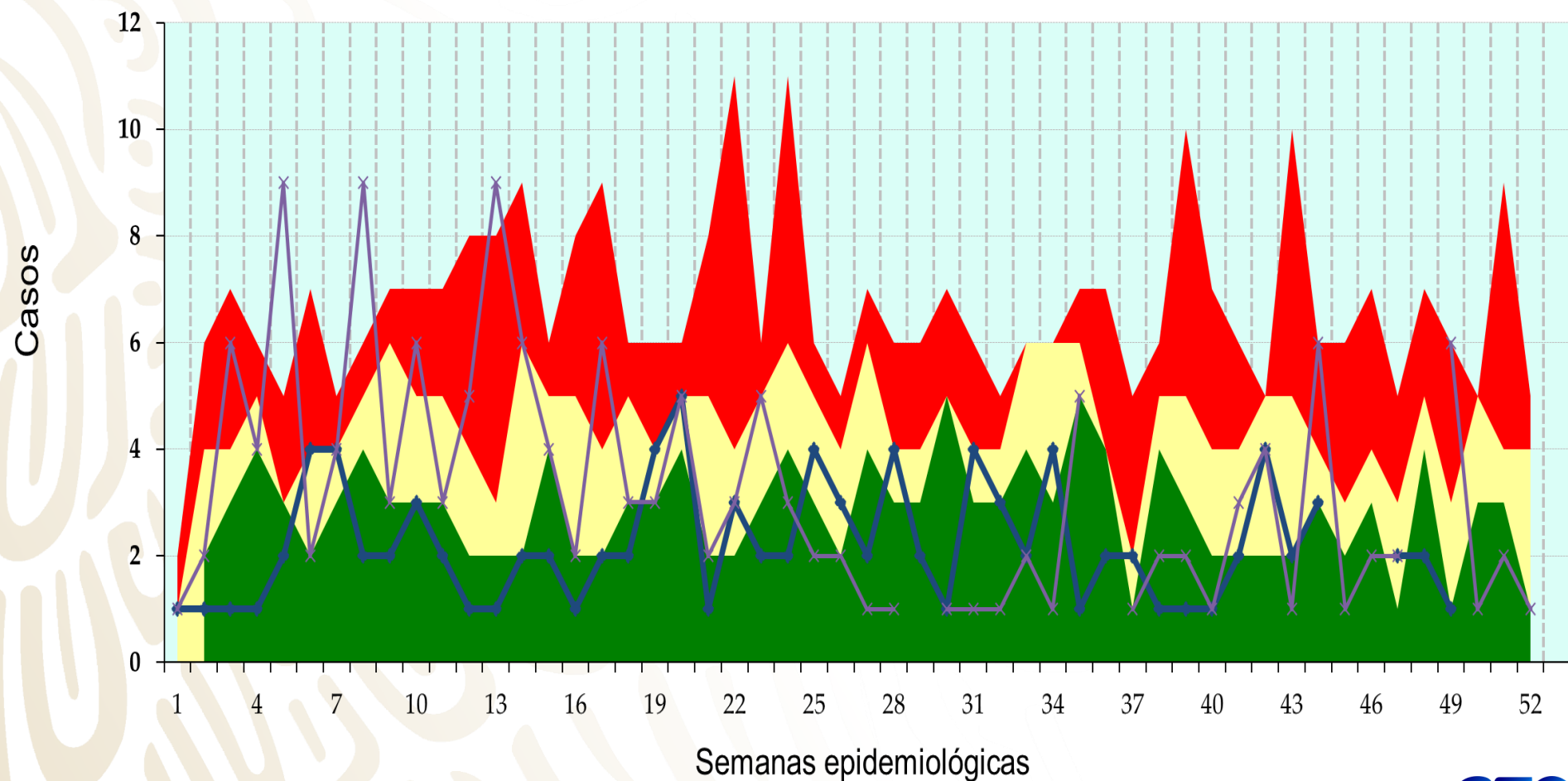
q1

mediana

q3

2020

2021



Displasia Cervical Leve y Moderada

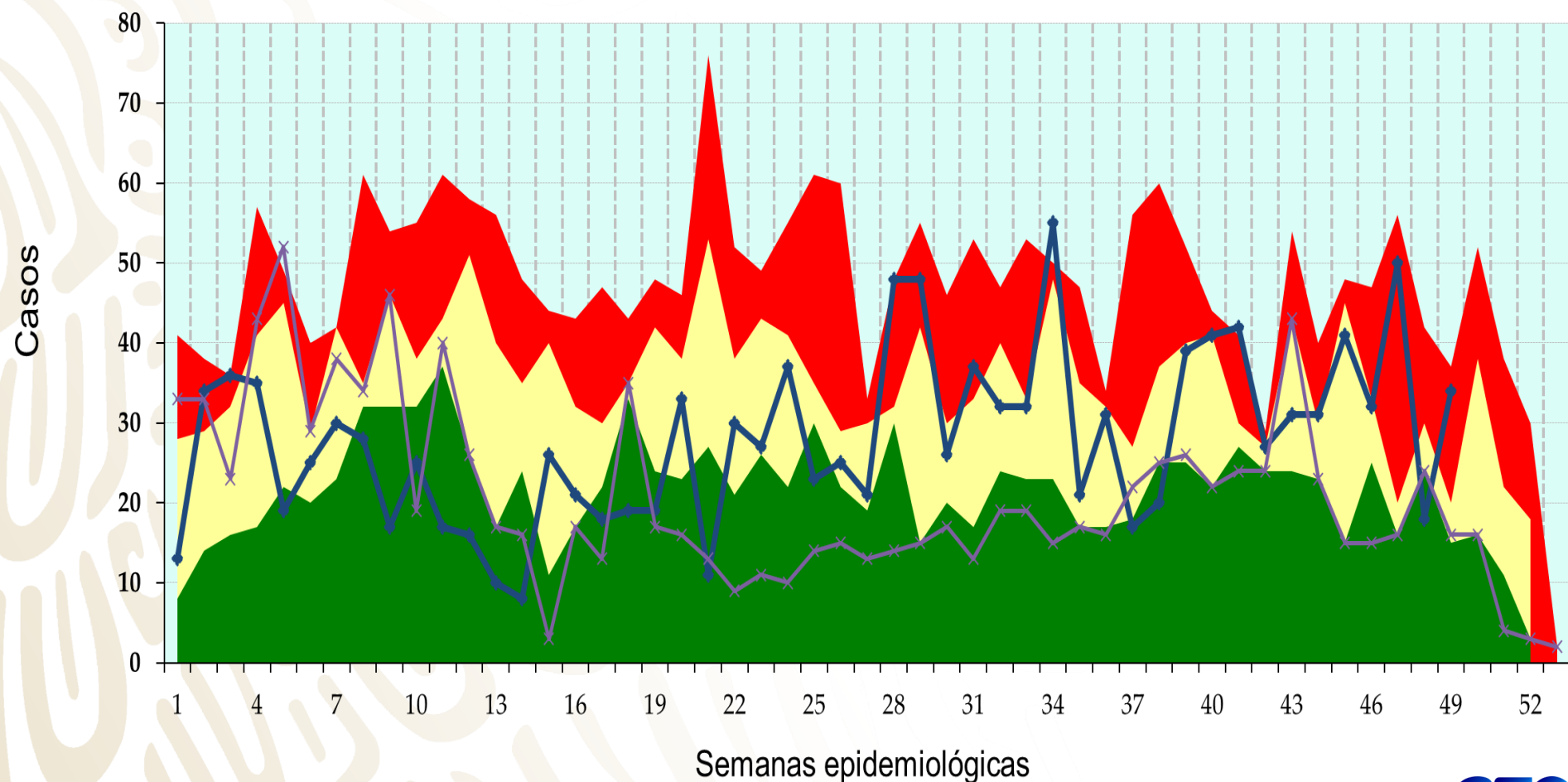
q1

mediana

q3

2020

2021



Diabetes Mellitus Tipo 2

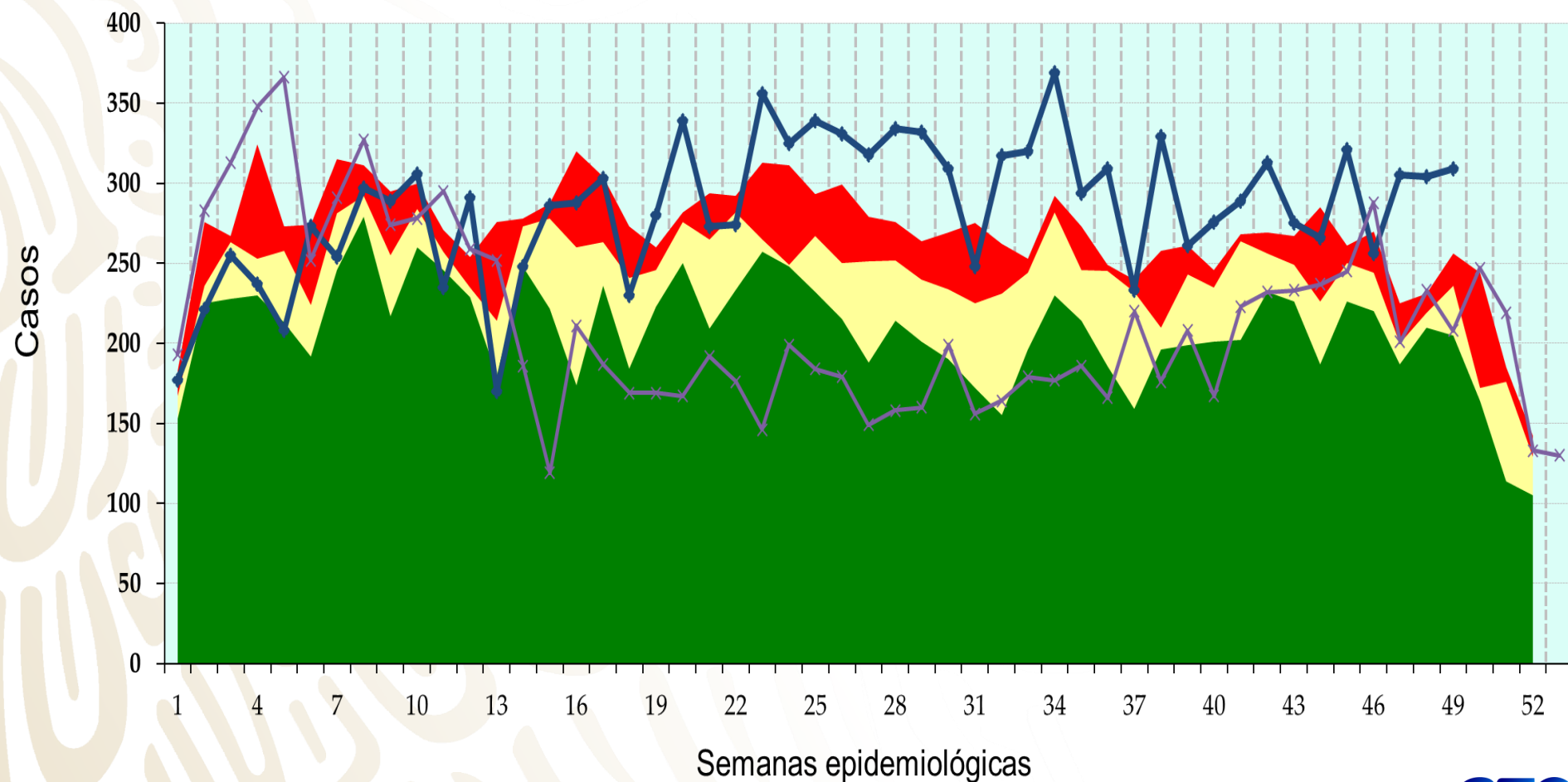
q1

mediana

q3

2020

2021



Depresión

q1

mediana

q3

2020

2021

