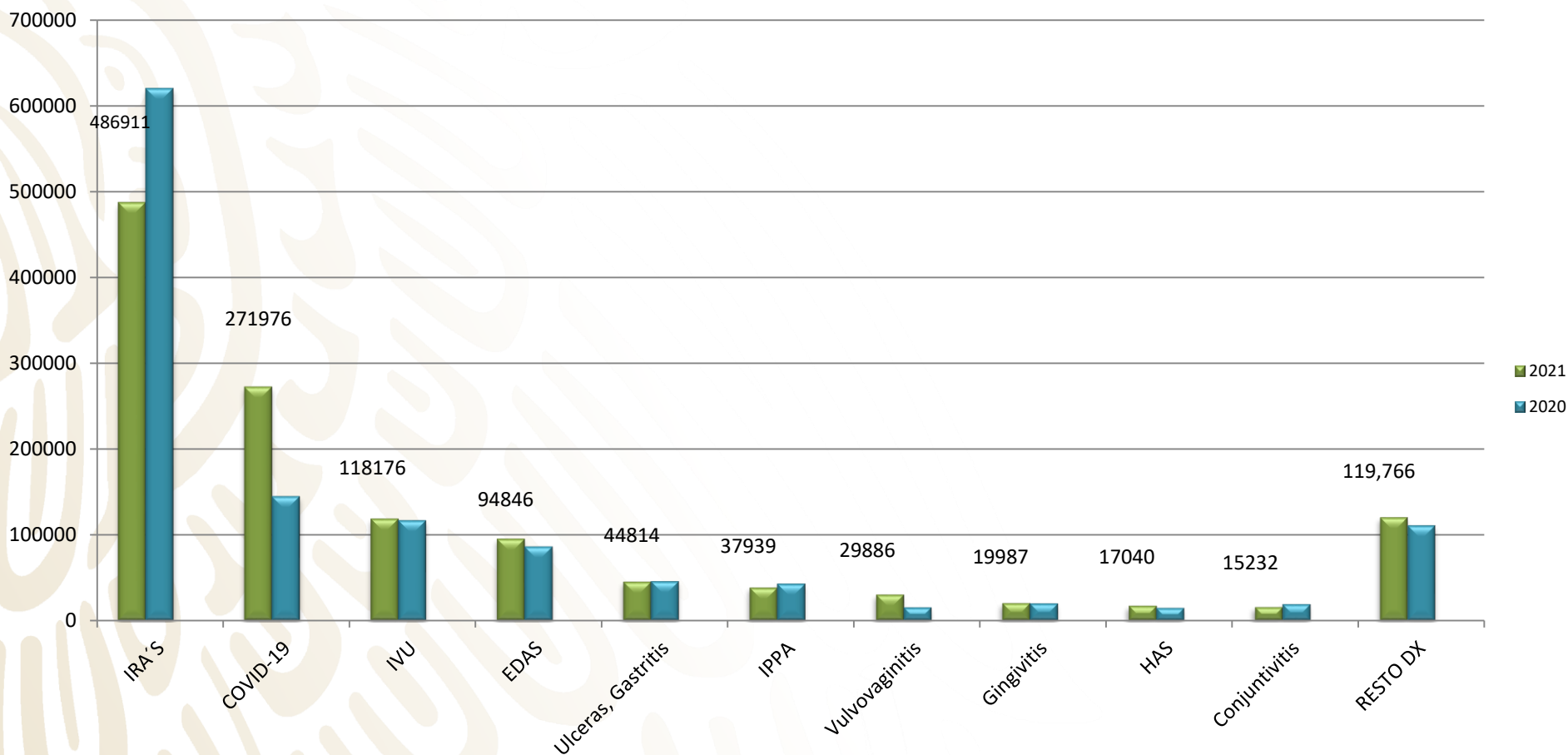
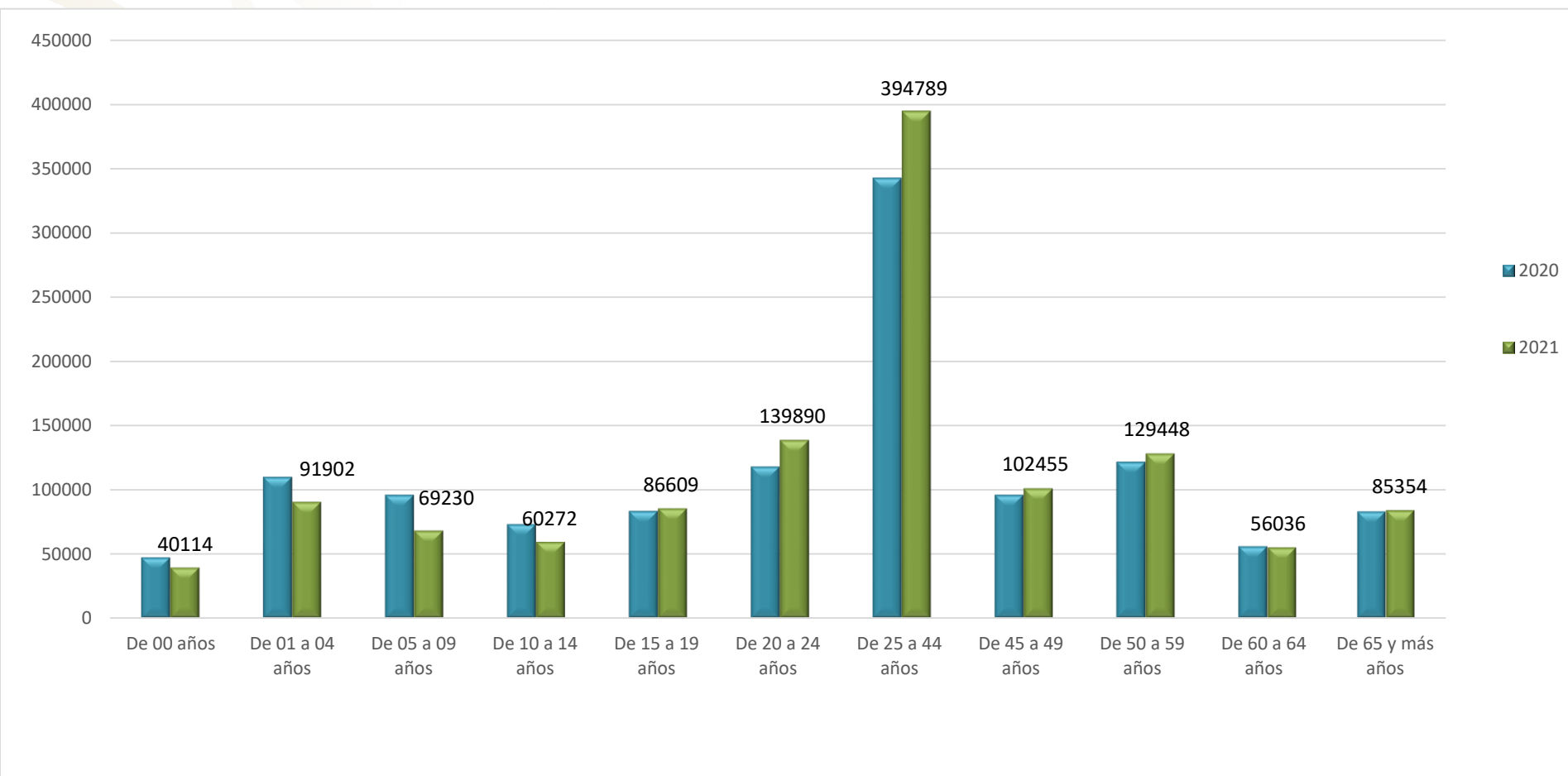

Semana Epidemiológica No. 48
del 28 de noviembre al 4 de
diciembre del 2021

Boletín Epidemiológico Guanajuato

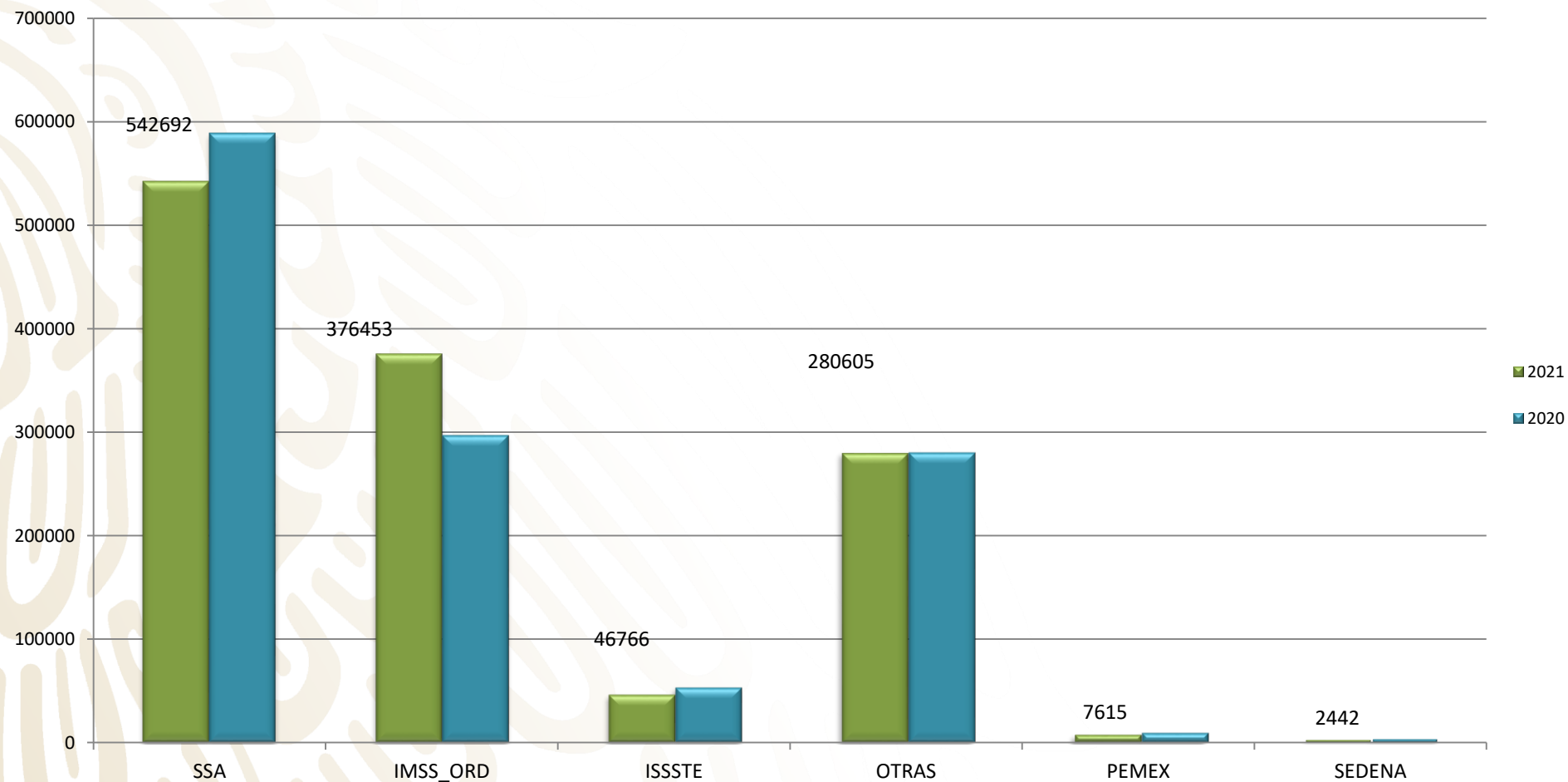
10 Principales Causas de Morbilidad Comparativo 2021 - 2020



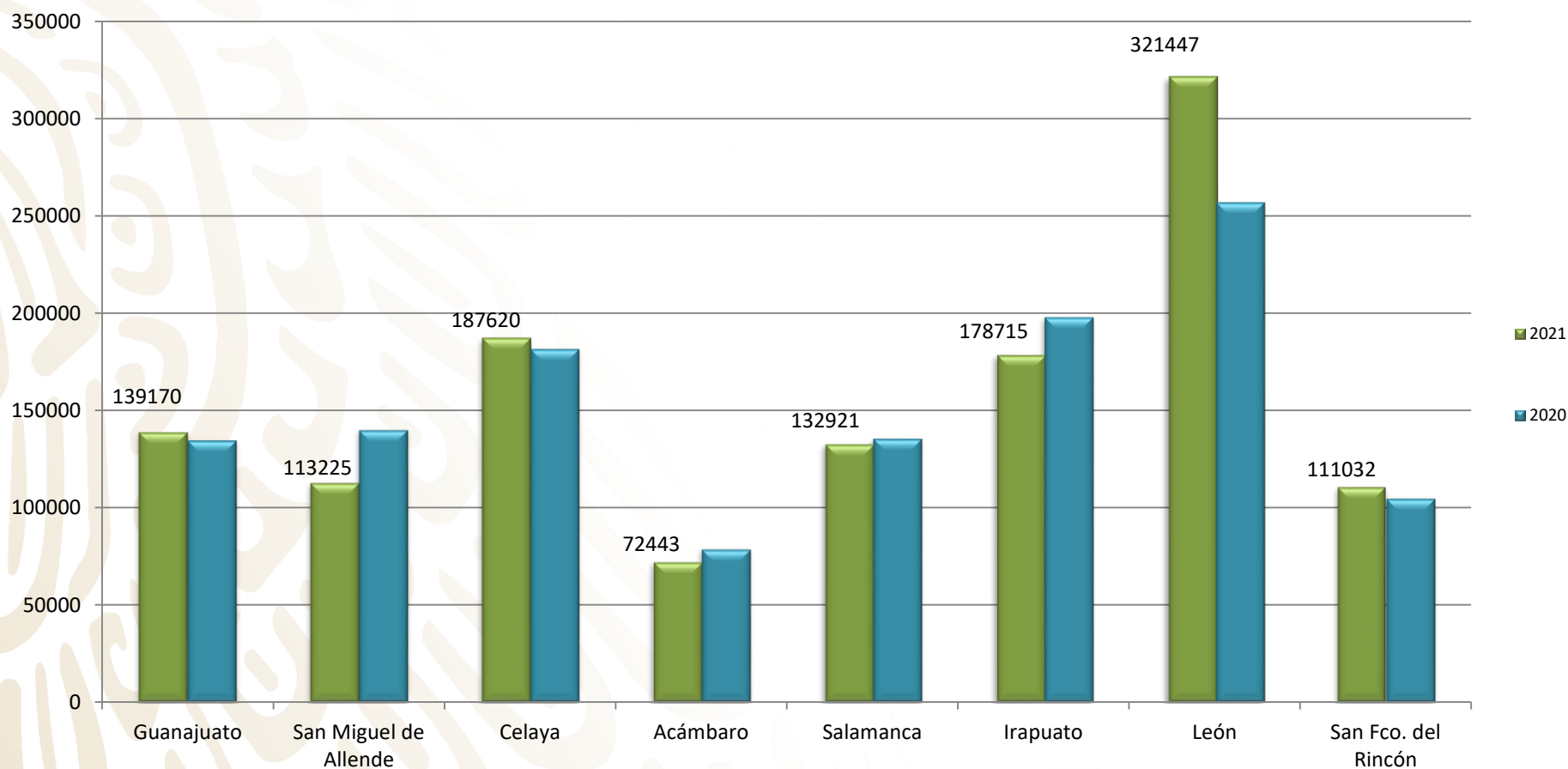
Carga de Morbilidad por Grupo de Edad, 2021 - 2020



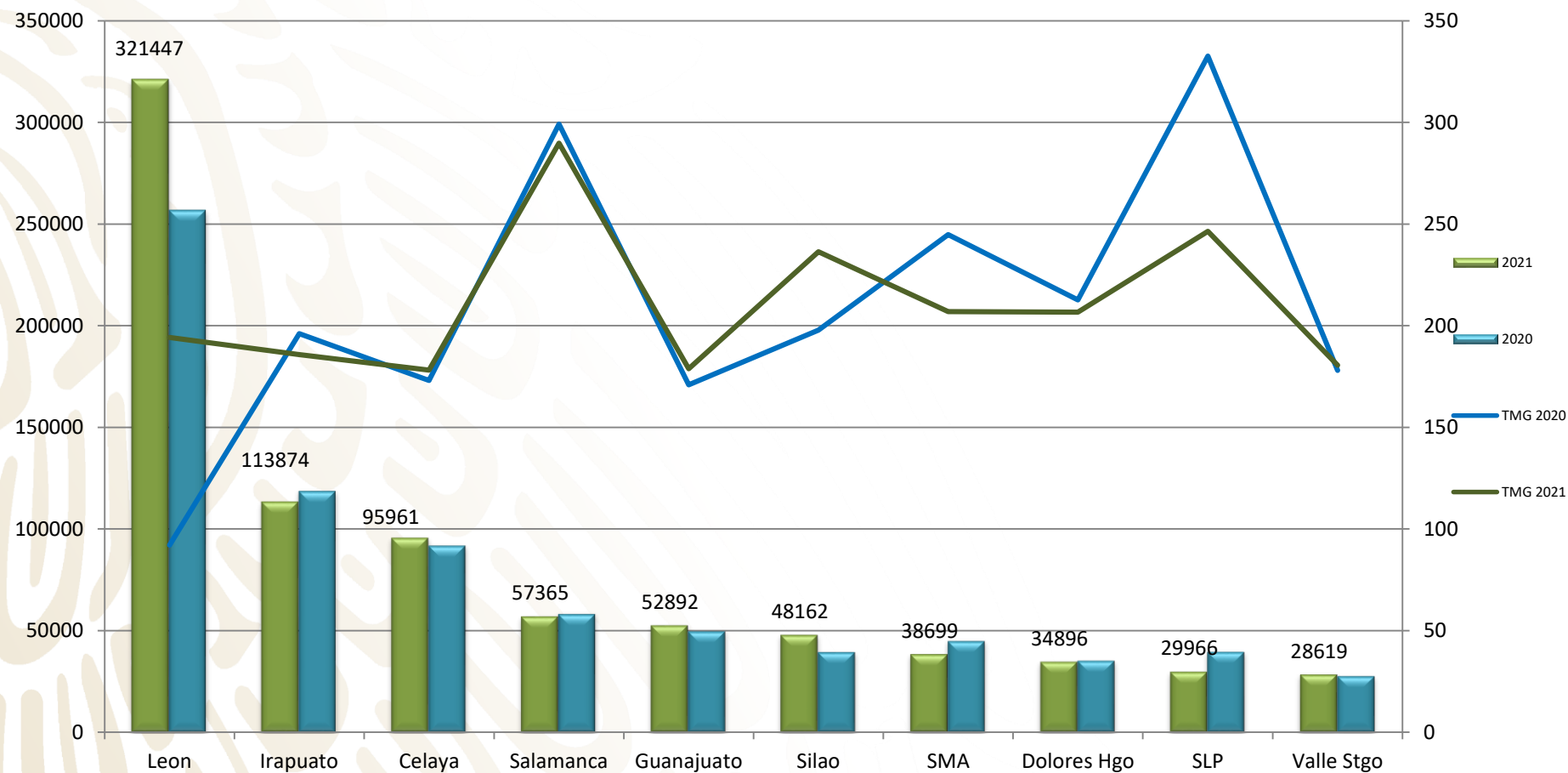
Comparativo total de Casos por Institución en Guanajuato 2021-2020



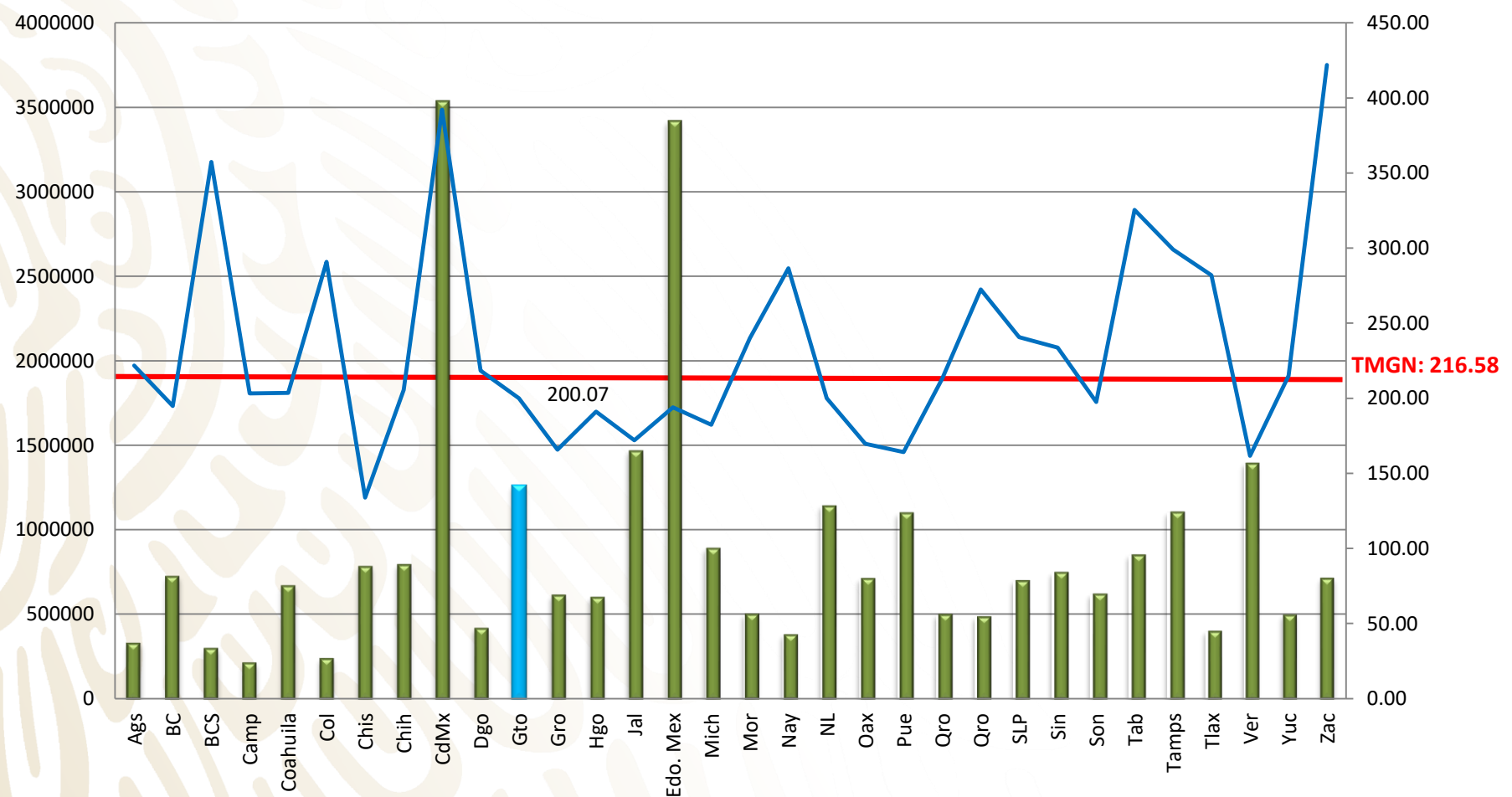
Comparativo de Casos por Jurisdicción Sanitaria 2021-2020



Municipios con Mayor Carga de Morbilidad en Guanajuato 2021-2020



Acumulado de Casos por Entidad Federativa y Tasa de Morbilidad General Nacional 2021



20 Principales Causas de Enfermedad

2021 – 2020 en Guanajuato

No.	Diagnóstico	SEMANA 48	Acumulado 2021	Acumulado 2020	Diferencia %
1	Infecciones respiratorias agudas	12,147	486,911	620,158	-21
2	COVID-19	4,640	271,976	144,227	89
3	Infección de vías urinarias	2,419	118,176	116,181	2
4	Infecciones intestinales por otros organismos	1,313	94,846	85,996	10
5	Úlceras, gastritis y duodenitis	887	44,814	45,423	-1
6	Intoxicación por picadura de alacrán	513	37,939	42,823	-11
7	Gingivitis y enfermedad periodontal	705	29,886	15,187	97
8	Vulvovaginitis	407	19,987	19,762	1
9	Hipertensión arterial sistémica	429	17,040	14,504	17
10	Conjuntivitis	285	15,232	18,734	-19
11	Otitis media aguda	373	14,615	18,168	-20
12	Diabetes mellitus tipo 2	304	13,636	10,370	31
13	Obesidad	288	12,977	10,518	23
14	Accidentes de transporte en vehículos	221	8,786	7,439	18
15	Violencia intrafamiliar	78	5,208	4,688	11
16	Herida por arma de fuego y punzocortantes	80	4,421	4,100	8
17	Neumonías y bronconeumonías	120	4,361	4,931	-12
18	Insuficiencia venosa periférica	92	4,021	2,817	43
19	Mordedura por perro	78	3,709	3,216	15
20	Depresión	61	3,524	2,175	62

*Casos confirmados y sospechosos, información preliminar.

20 Principales Causas de Enfermedad en el País 2021 – 2020

No.	Diagnóstico	SEMANA 48	Acumulado 2021	Acumulado 2020	Diferencia %
1	Infecciones respiratorias agudas	239,440	9,391,363	13,105,064	-28.3
2	COVID-19	78,996	6,791,117	2,805,994	142.0
3	Infecciones intestinales por otros organismos	50,972	2,691,889	2,627,134	2.5
4	Infección de vías urinarias	42,161	2,646,524	2,407,639	9.9
5	Úlceras, gastritis y duodenitis	15,327	813,920	825,173	-1.4
6	Gingivitis y enfermedad periodontal	12,733	535,559	403,708	32.7
7	Hipertensión arterial sistémica	9,853	461,744	394,226	17.1
8	Obesidad	9,294	458,217	351,707	30.3
9	Vulvovaginitis	8,307	444,386	419,271	6.0
10	Conjuntivitis	7,977	425,667	524,327	-18.8
11	Diabetes mellitus tipo 2	7,435	377,151	292,454	29.0
12	Otitis media aguda	7,116	373,233	471,582	-20.9
13	Intoxicación por picadura de alacrán	3,757	248,340	253,798	-2.2
14	Insuficiencia venosa periférica	690	151,173	290,215	-47.9
15	Nueumonías y bronconeumonías	2,871	144,930	119,109	21.7
16	Faringitis y amigdalitis estreptocócicas	2,810	124,012	151,780	-18.3
17	Influenza	2,102	119,934	138,254	-13.3
18	Accidentes de transporte en vehículos con motor	2,470	116,565	83,926	38.9
19	Candidiasis urogenital	1,986	110,941	109,915	0.9
20	Amebiasis intestinal	1,873	106,111	106,256	-0.1

*Casos confirmados y sospechosos, información preliminar.

Diagnósticos de Vigilancia Epidemiológica Especial 2021-2020



No.	Diagnóstico	SEMANA 48	Acumulado 2021	Acumulado 2020	Diferencia %
1	Infección por el VIH	5	582	278	109.4
2	Hepatitis C	-	53	11	381.8
3	Sífilis congénita	1	45	2	2150.0
1	Tuberculosis Respiratoria	2	176	164	7.3
2	Tuberculosis Meningea	-	10	4	150.0
3	Lepra	-	4	5	-20.0
1	* Dengue no grave	2	97	846	-88.5
2	*Dengue con signos de alarma	-	3	17	-82.4
3	*Dengue grave	-	1	1	0.0
4	Zika	-	0	0	0.0
5	Enfermedad de Chagas	1	80	24	233.3
1	Hepatitis Aguda tipo A	3	144	259	-44.4
2	Enteritis Debida a Rotavirus	-	58	35	65.7
3	Brucelosis	2	58	40	45.0
1	Enfermedad Febril Exantemática	2	239	275	-13.1
2	Síndrome Coqueluchoide	5	175	88	98.9
3	Tosferina	-	3	8	-62.5
4	ESAVI's	4	1,215	104	1068.3
5	Tetanos	-	0	1	-100.0
6	Parálisis Flácida Aguda	2	77	41	87.8
1	Intoxicación por Picadura de Alacran	513	37,939	42,823	-11.4
2	Intoxicación por Plaguicidas	1	75	60	25.0
3	Intoxicación Por Ponzón Animales	61	3,087	2,870	7.6
1	COVID-19	4,640	271,976	144,227	88.57495476
2	Influenza	38	2,010	6,599	-69.5
3	Neumonías y Bronconeumonías	120	4,361	4,931	-11.6

*Casos confirmados y sospechosos, información preliminar.

Canales Endémicos de Interés Epidemiológico

Semana 48, 2021

Infecciones Respiratorias Agudas

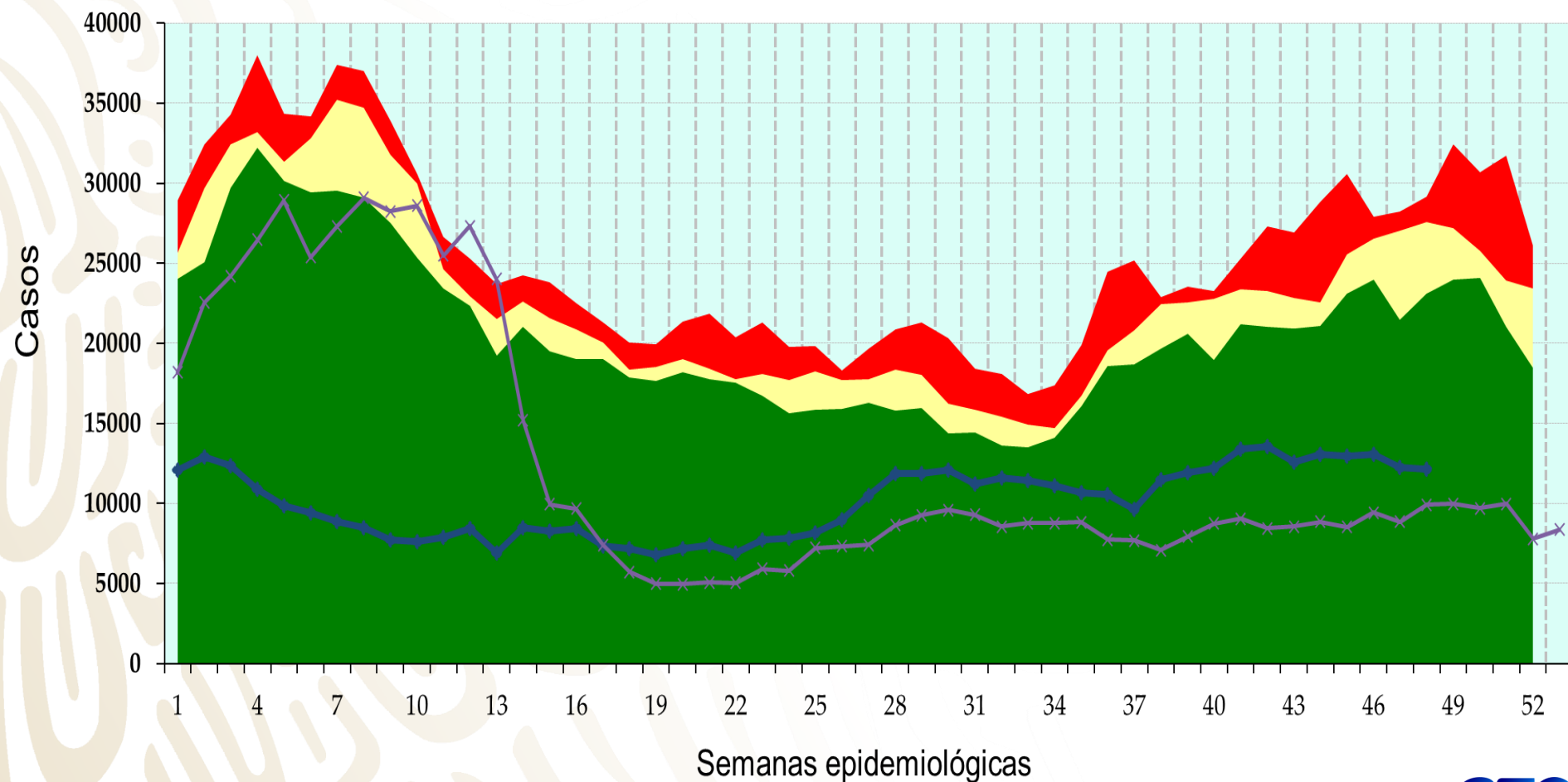
q1

mediana

q3

2020

2021



Influenza



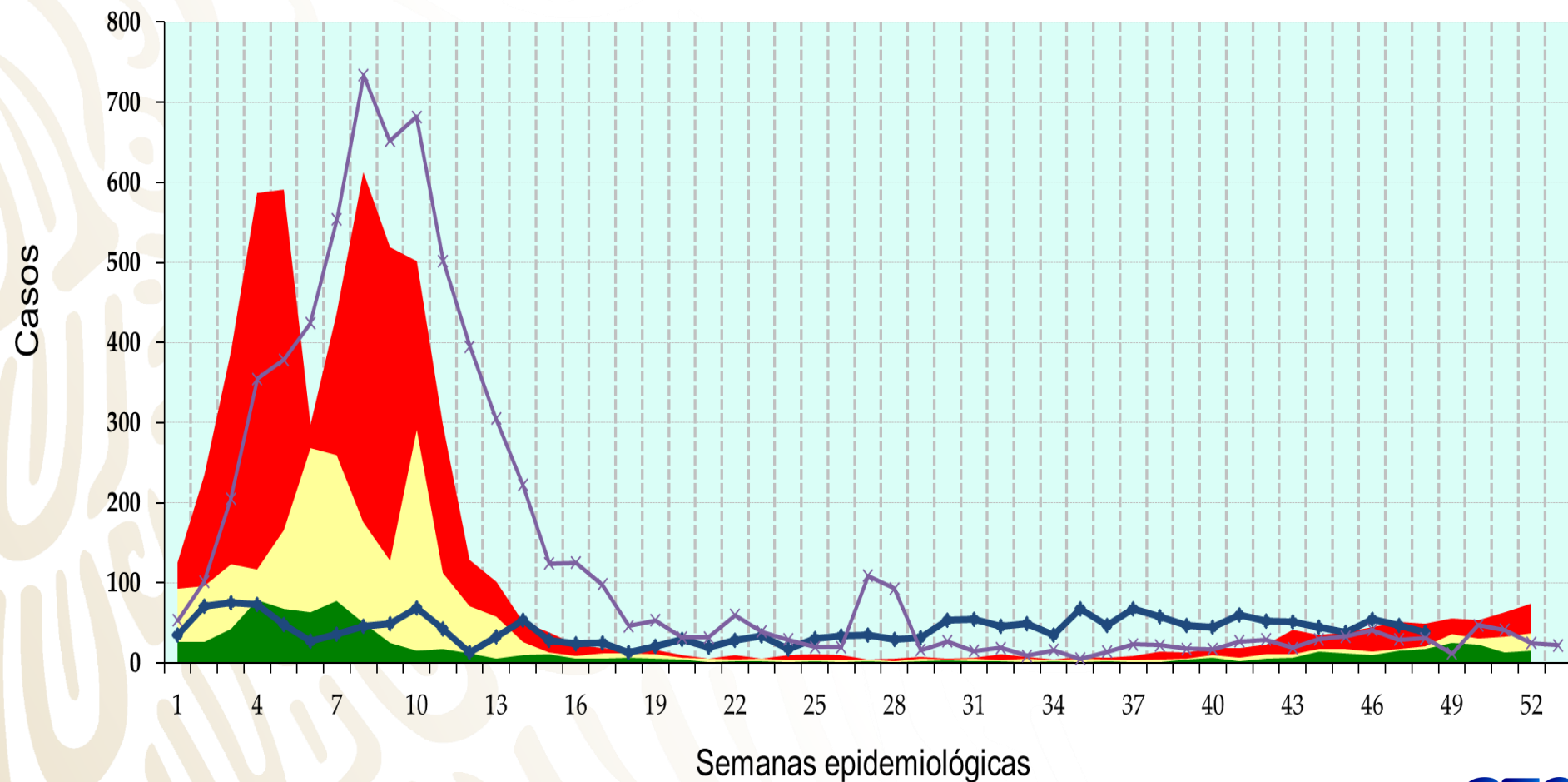
q1

mediana

q3

2020

2021



Neumonías y Bronconeumonías

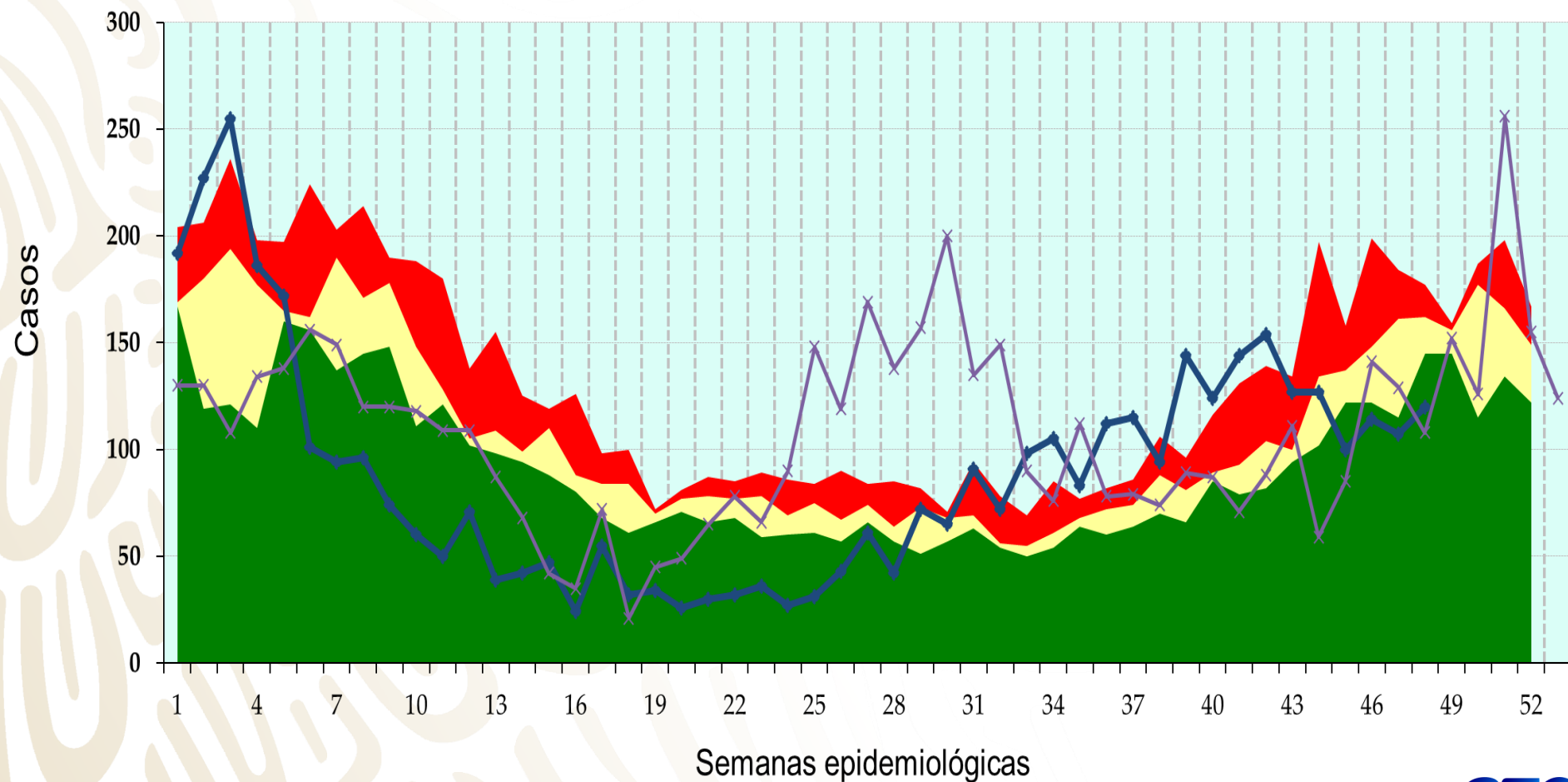
q1

mediana

q3

2020

2021



Infecciones Intestinales por Otros Organismos

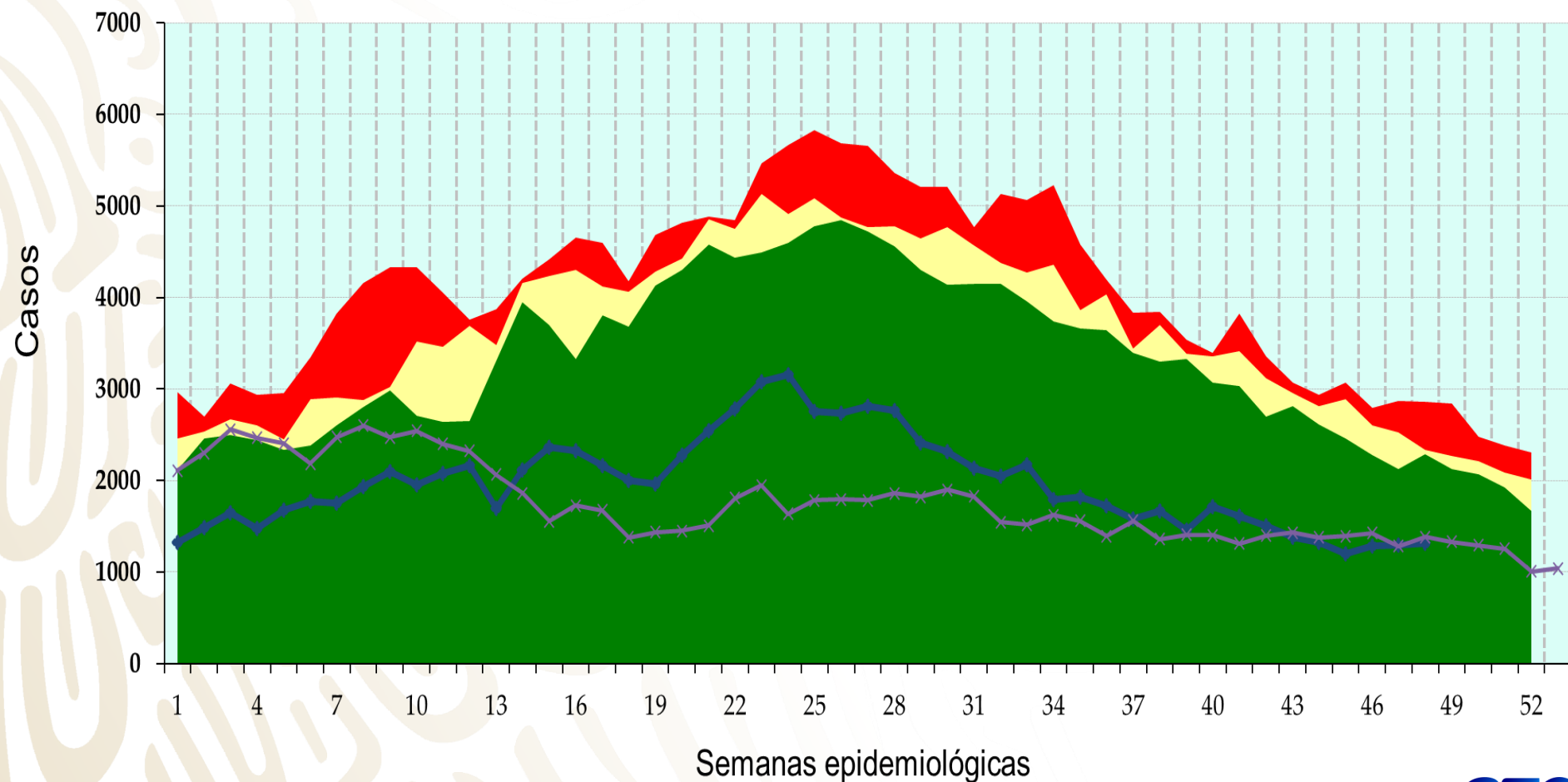
q1

mediana

q3

2020

2021



Intoxicación por Picadura de Alacrán

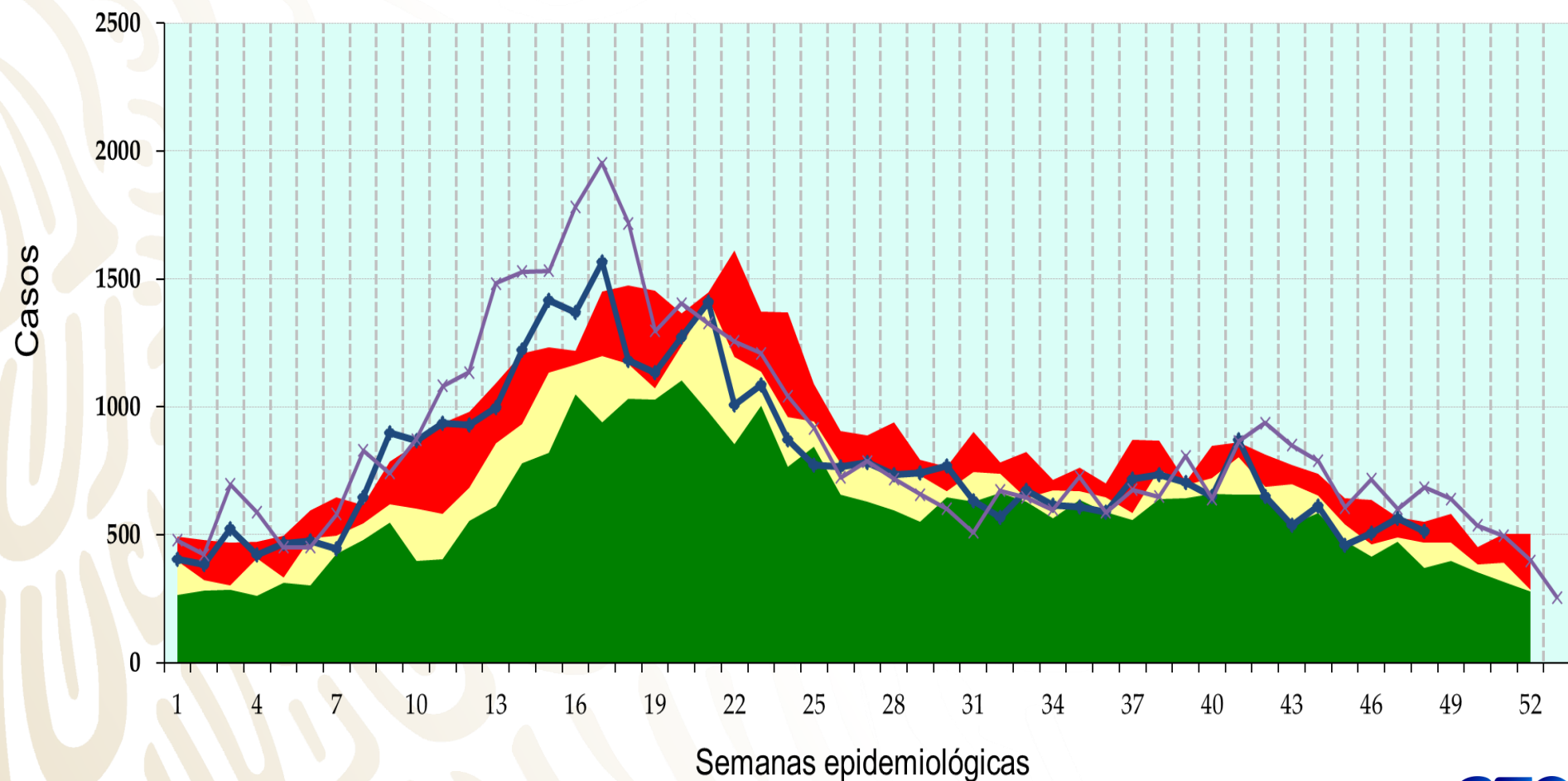
q1

mediana

q3

2020

2021



Infección por el Virus de la Inmunodeficiencia Humana

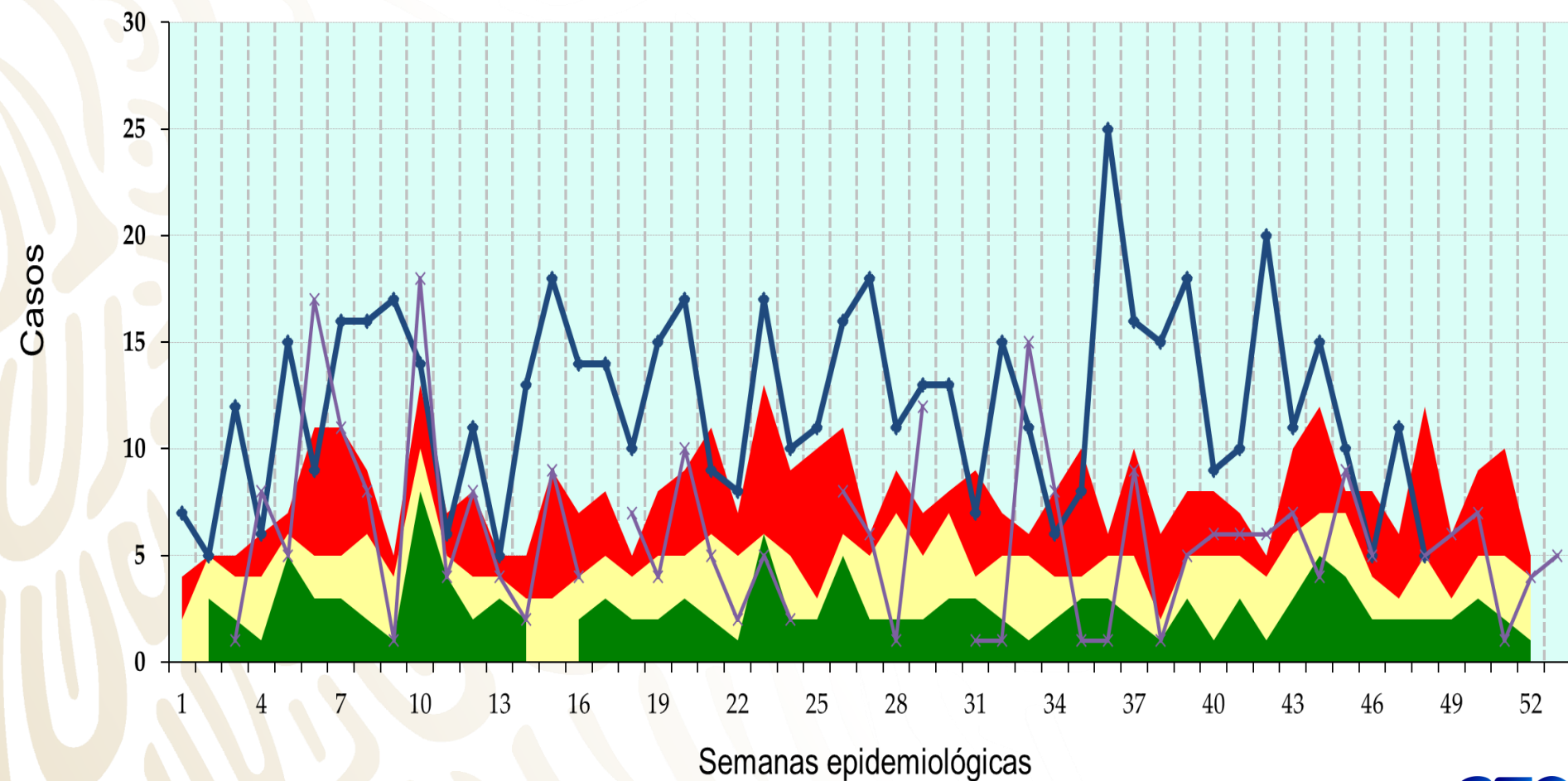
q1

mediana

q3

2020

2021



Hepatitis Vírica A



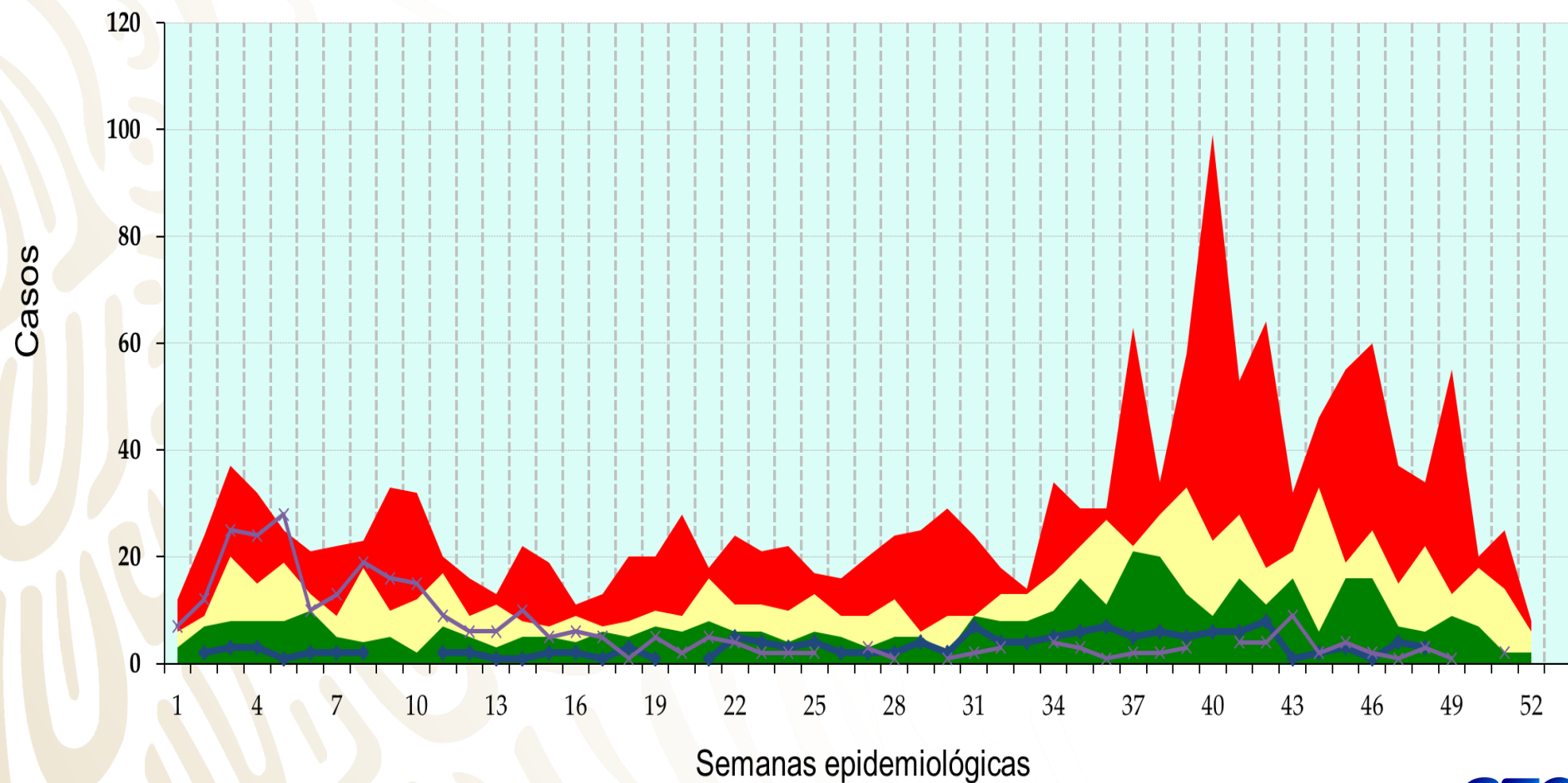
q1

mediana

q3

2020

2021



Tuberculosis Respiratoria

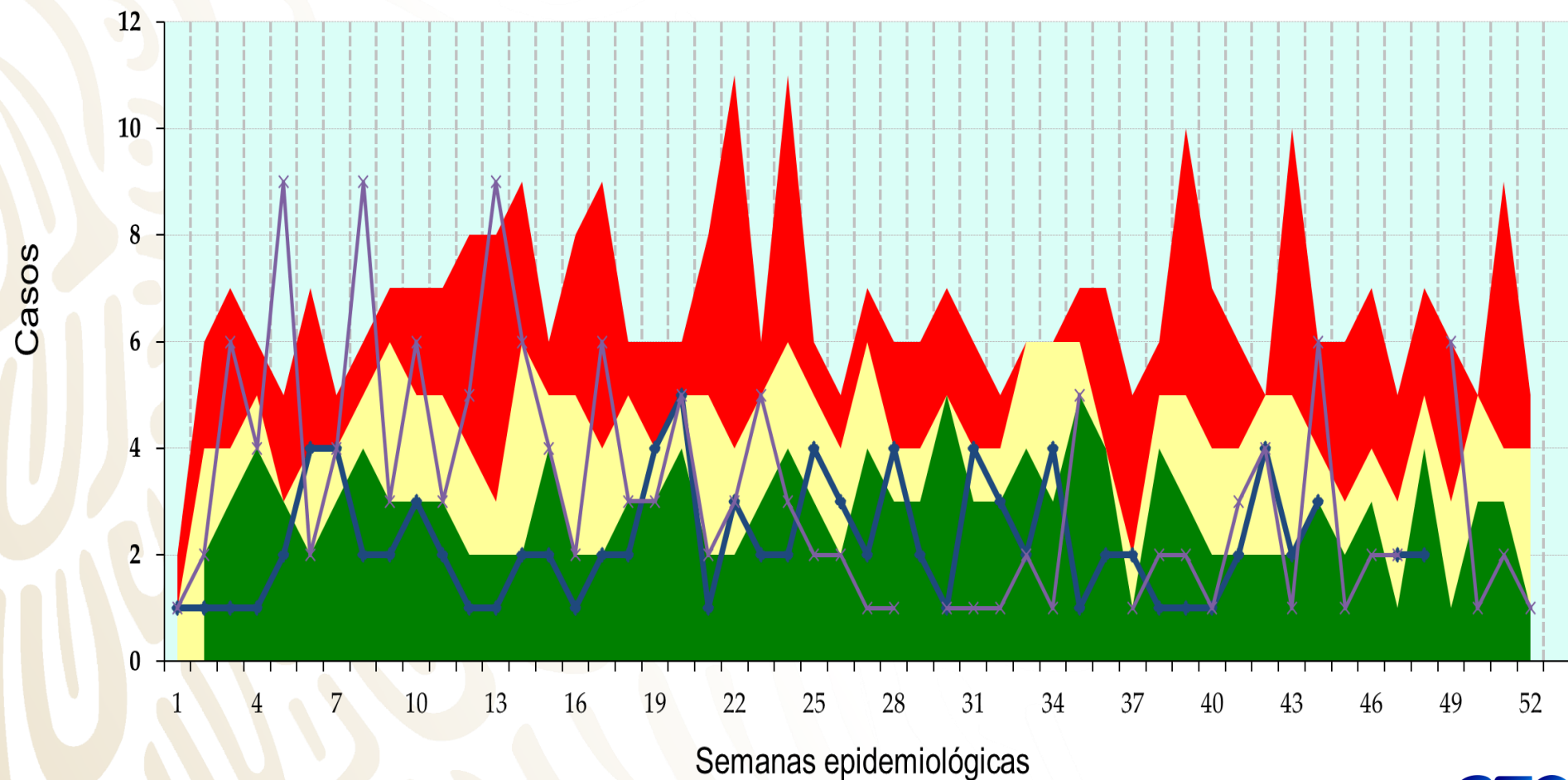
q1

mediana

q3

2020

2021



Displasia Cervical Leve y Moderada

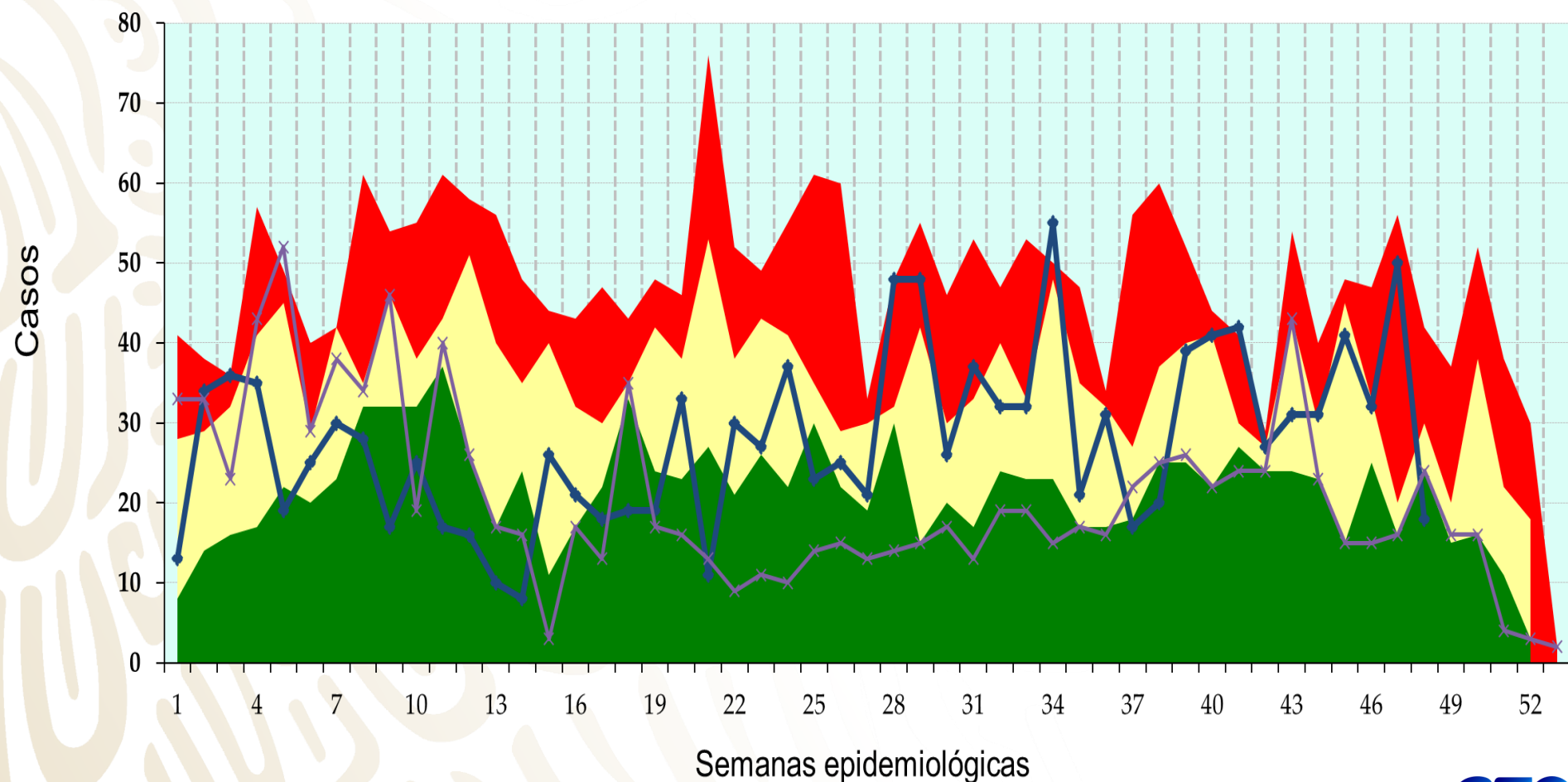
q1

mediana

q3

2020

2021



Diabetes Mellitus Tipo 2

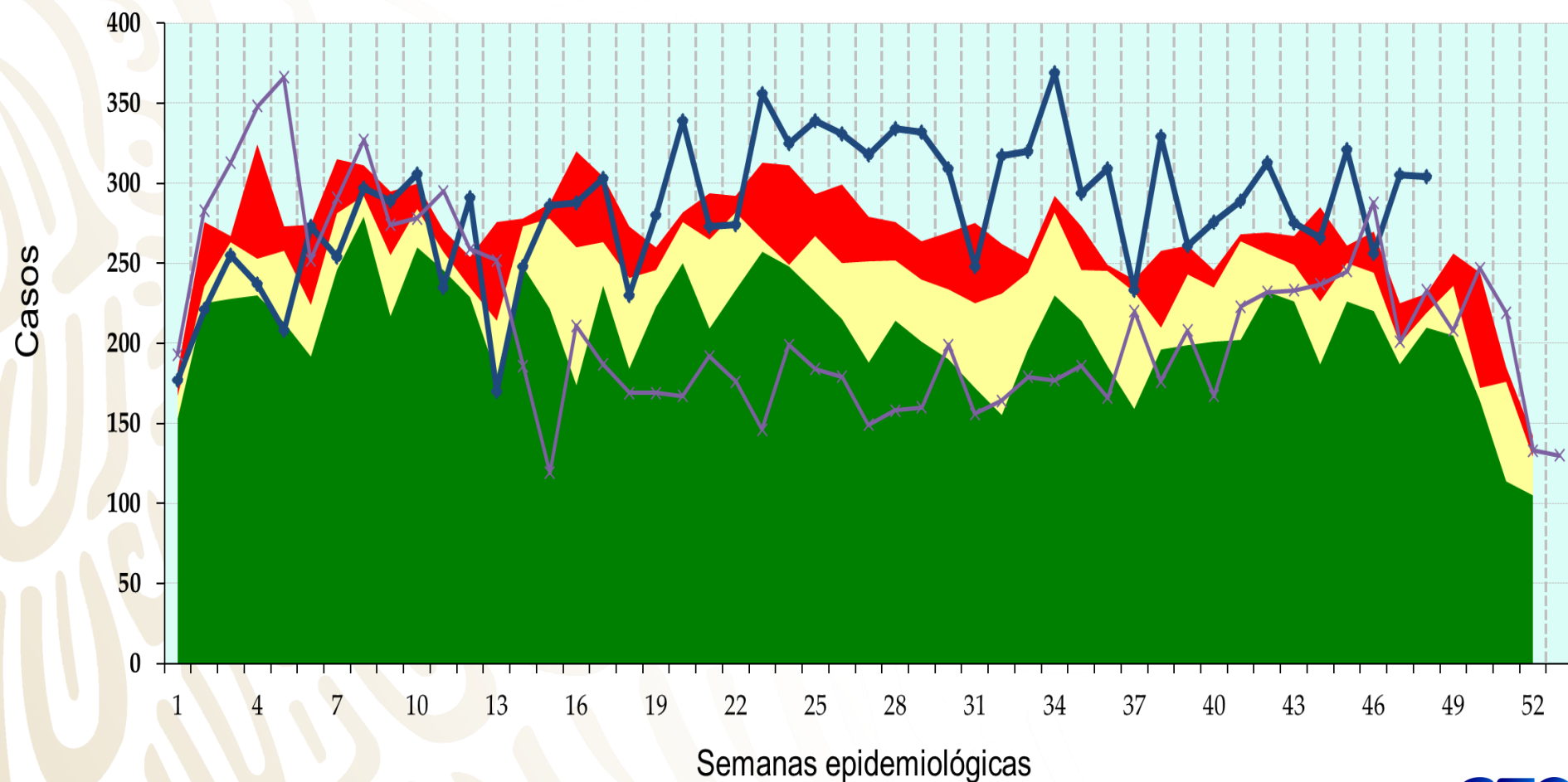
q1

mediana

q3

2020

2021



Depresión

q1

mediana

q3

2020

2021

