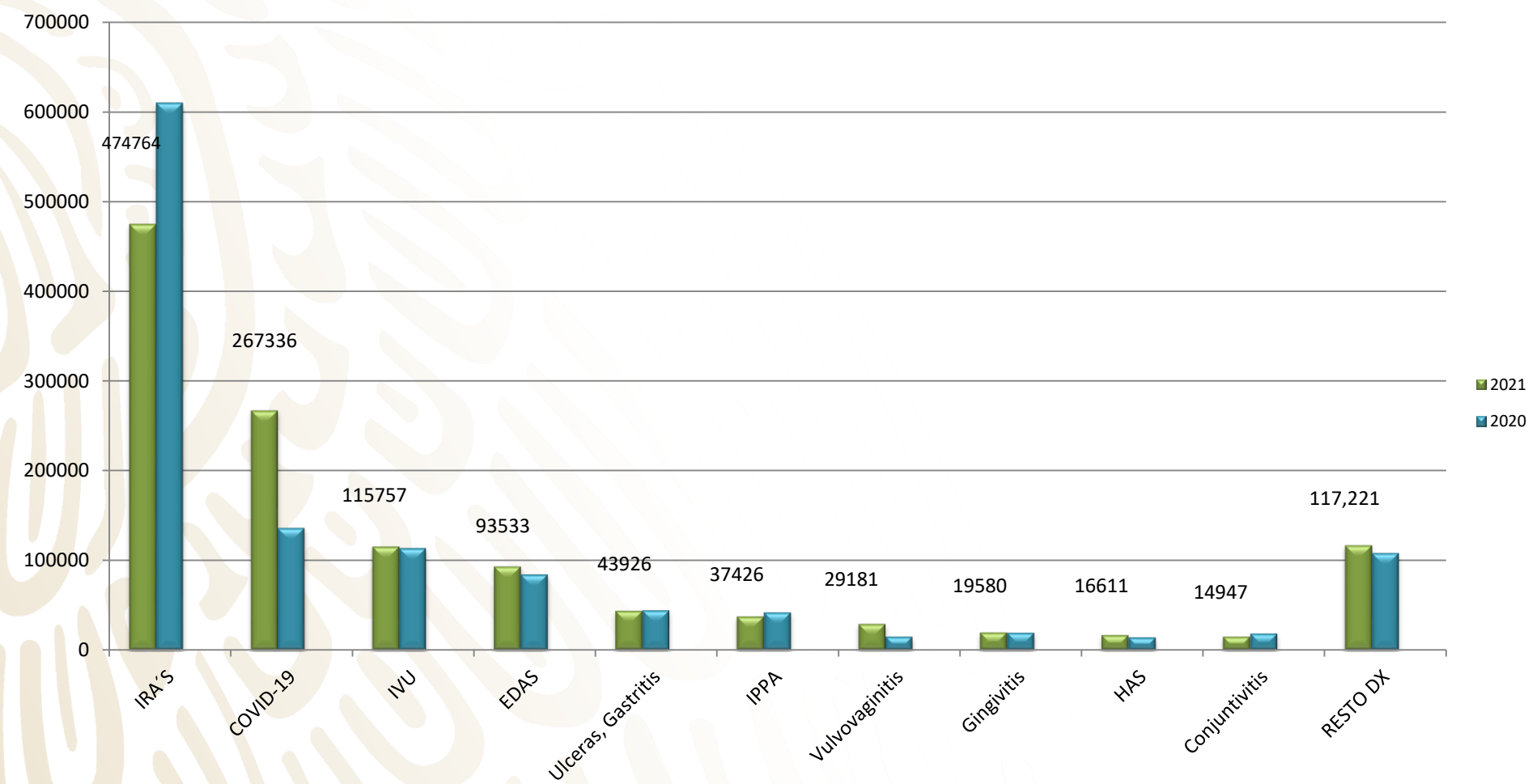


---

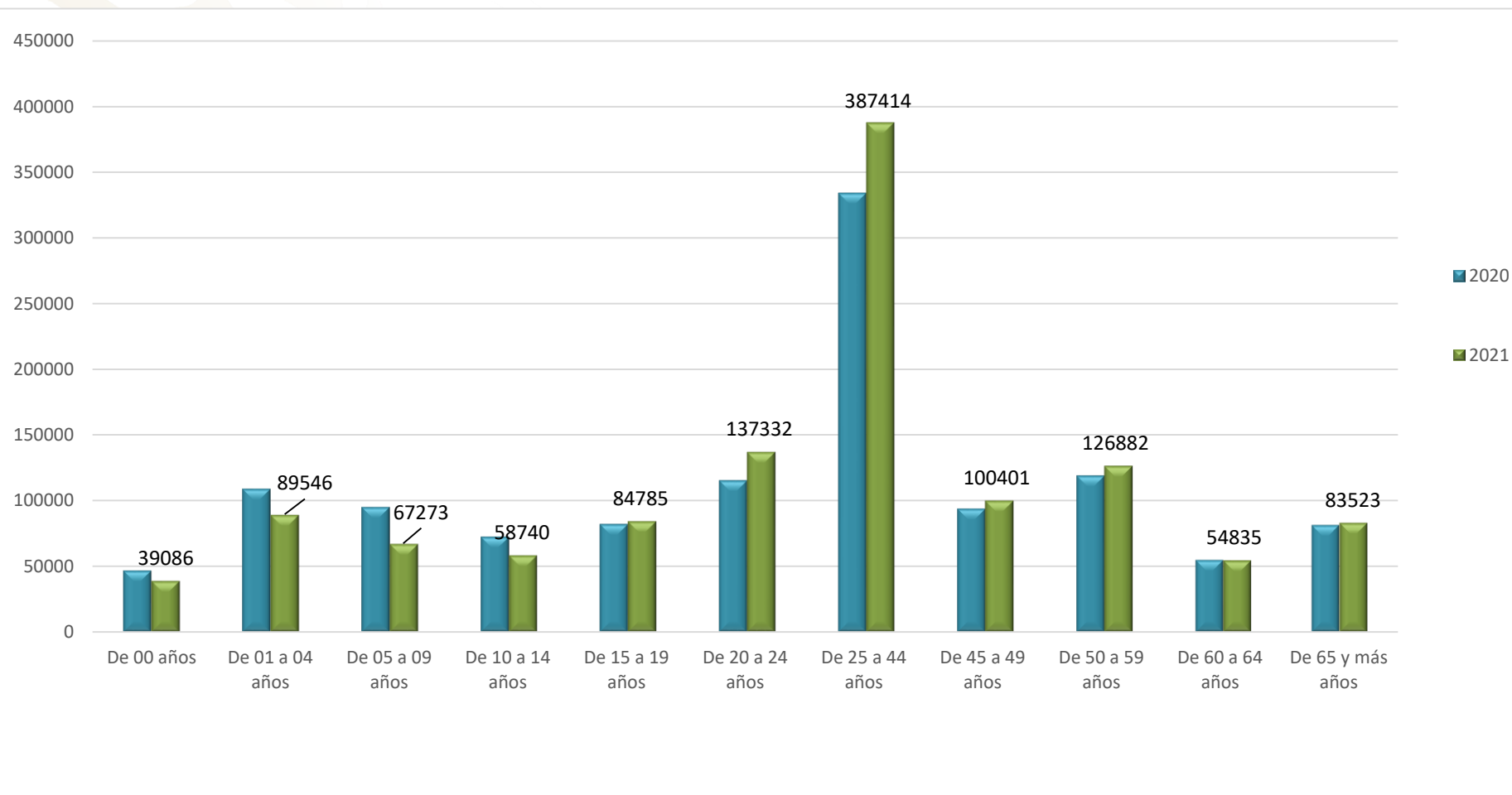
Semana Epidemiológica No. 47  
del 21 al 27 de noviembre del 2021

# Boletín Epidemiológico Guanajuato

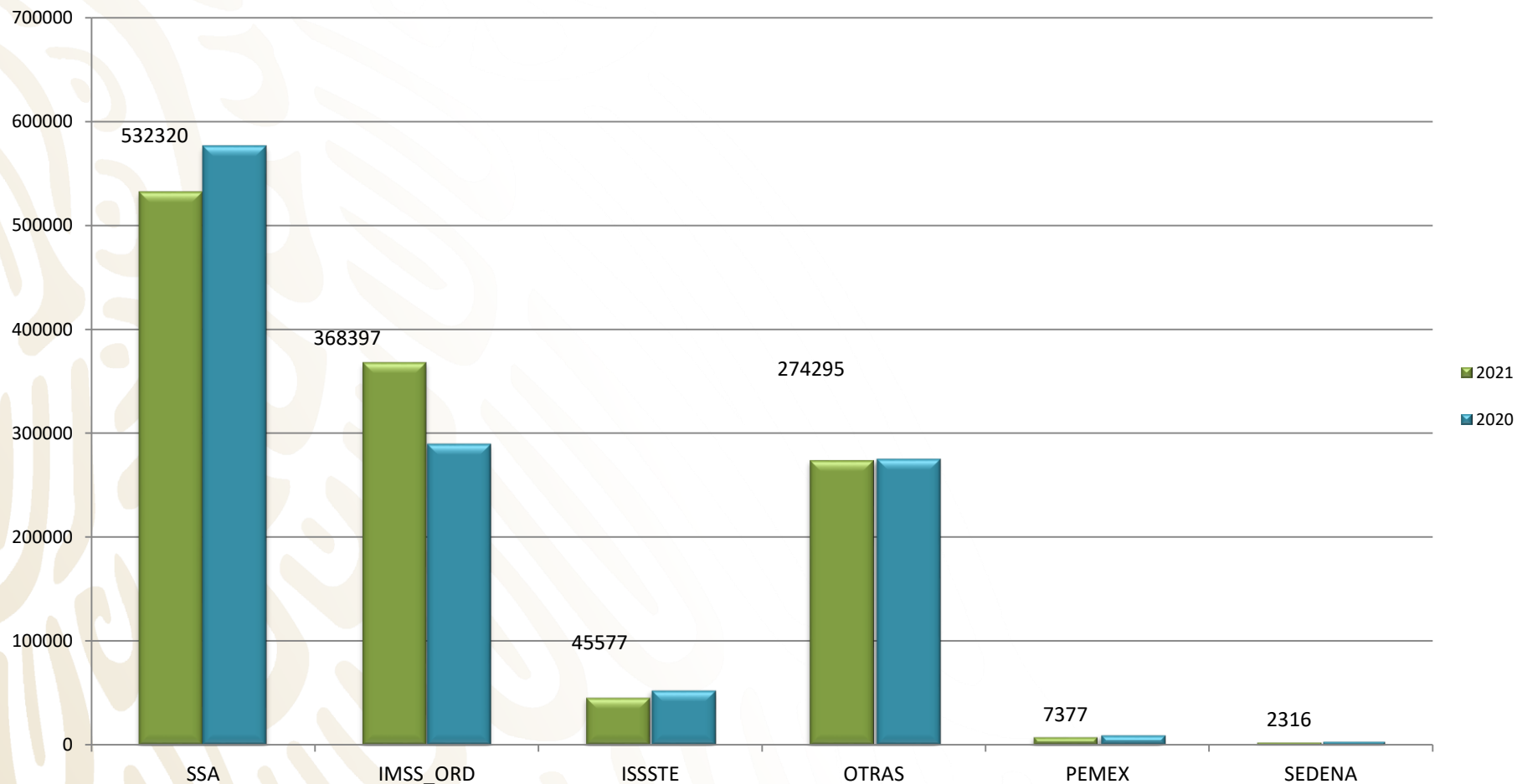
# 10 Principales Causas de Morbilidad Comparativo 2021 - 2020



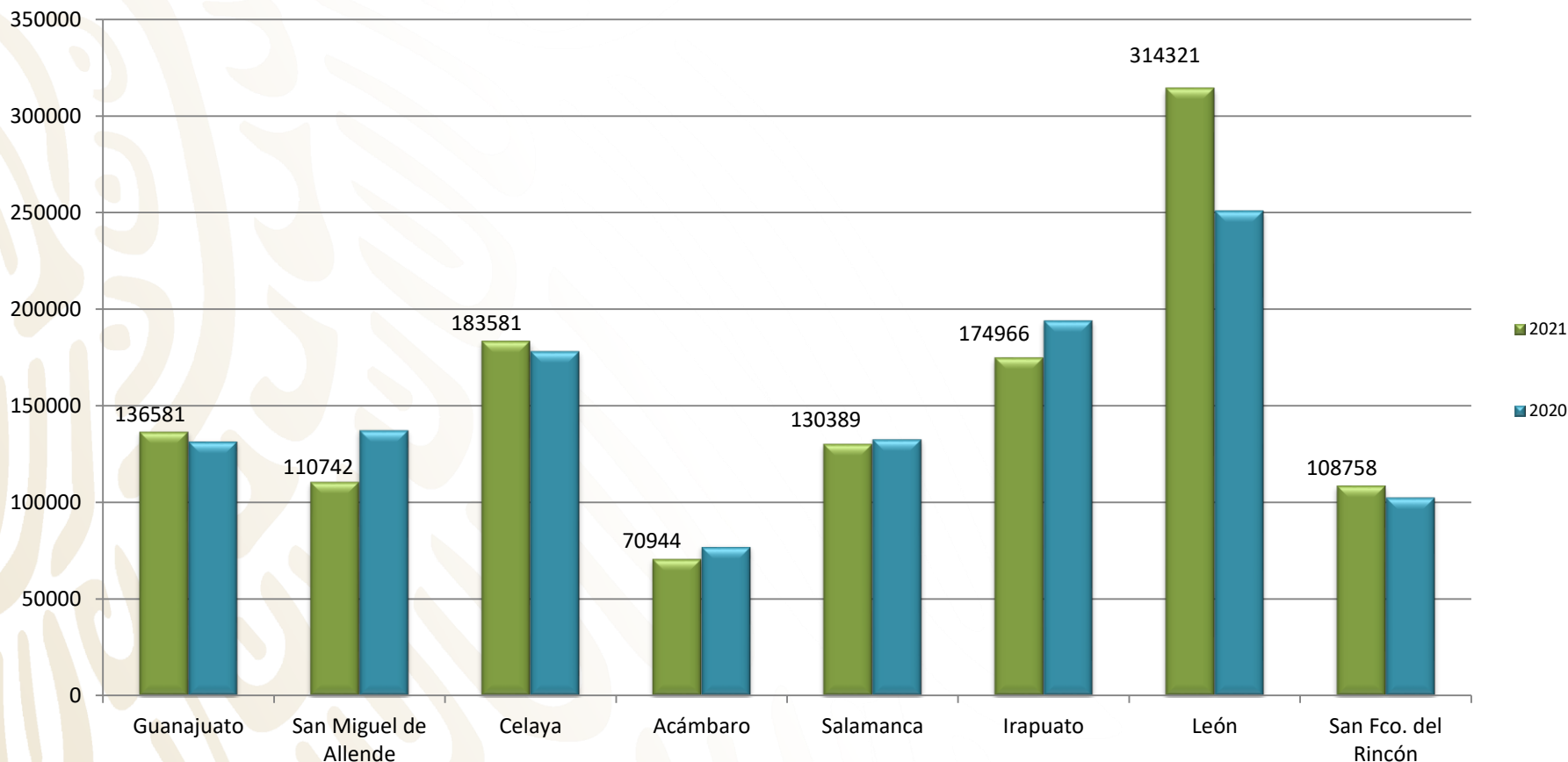
# Carga de Morbilidad por Grupo de Edad, 2021 - 2020



# Comparativo total de Casos por Institución en Guanajuato 2021-2020

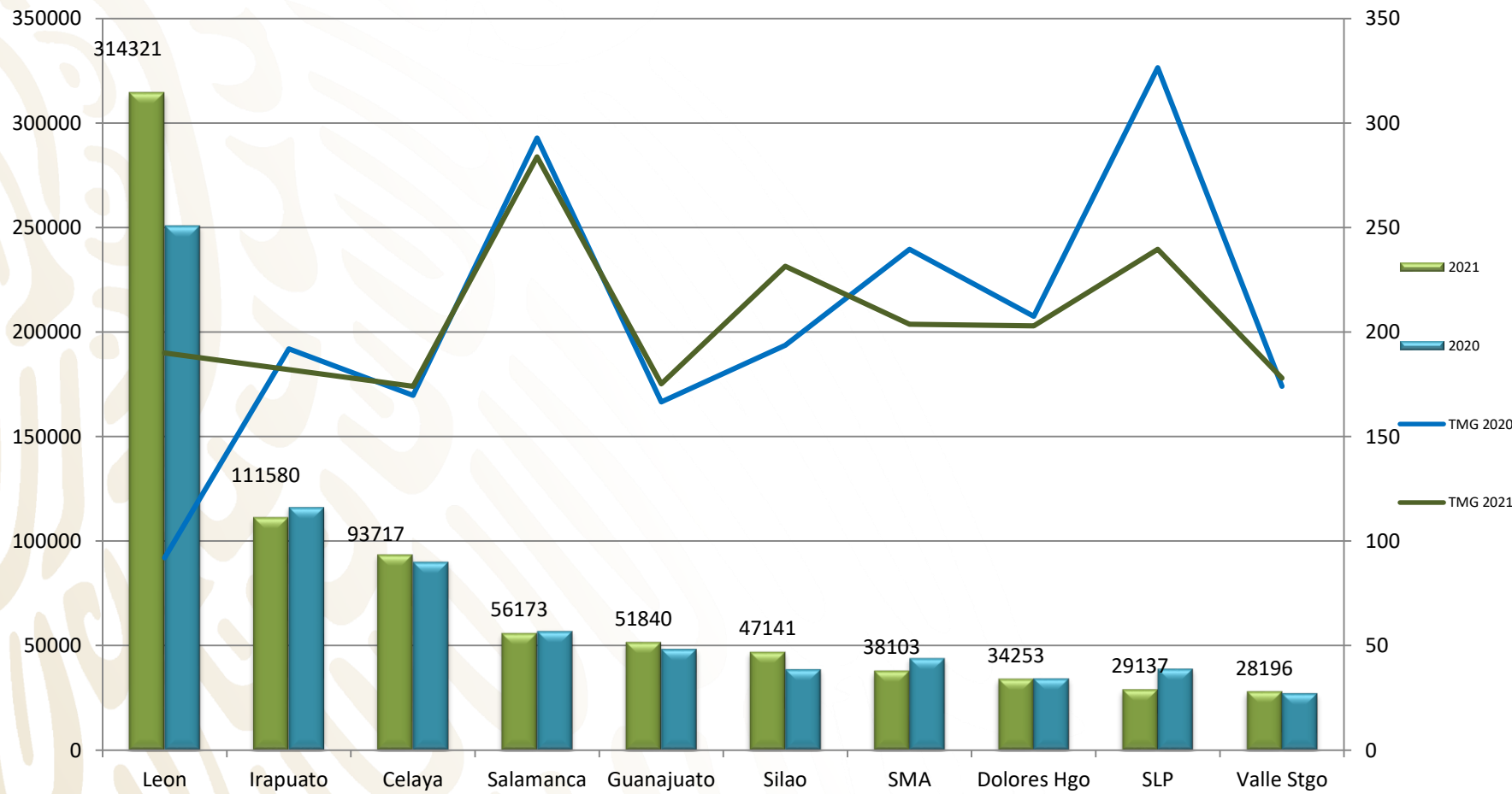


# Comparativo de Casos por Jurisdicción Sanitaria 2021-2020

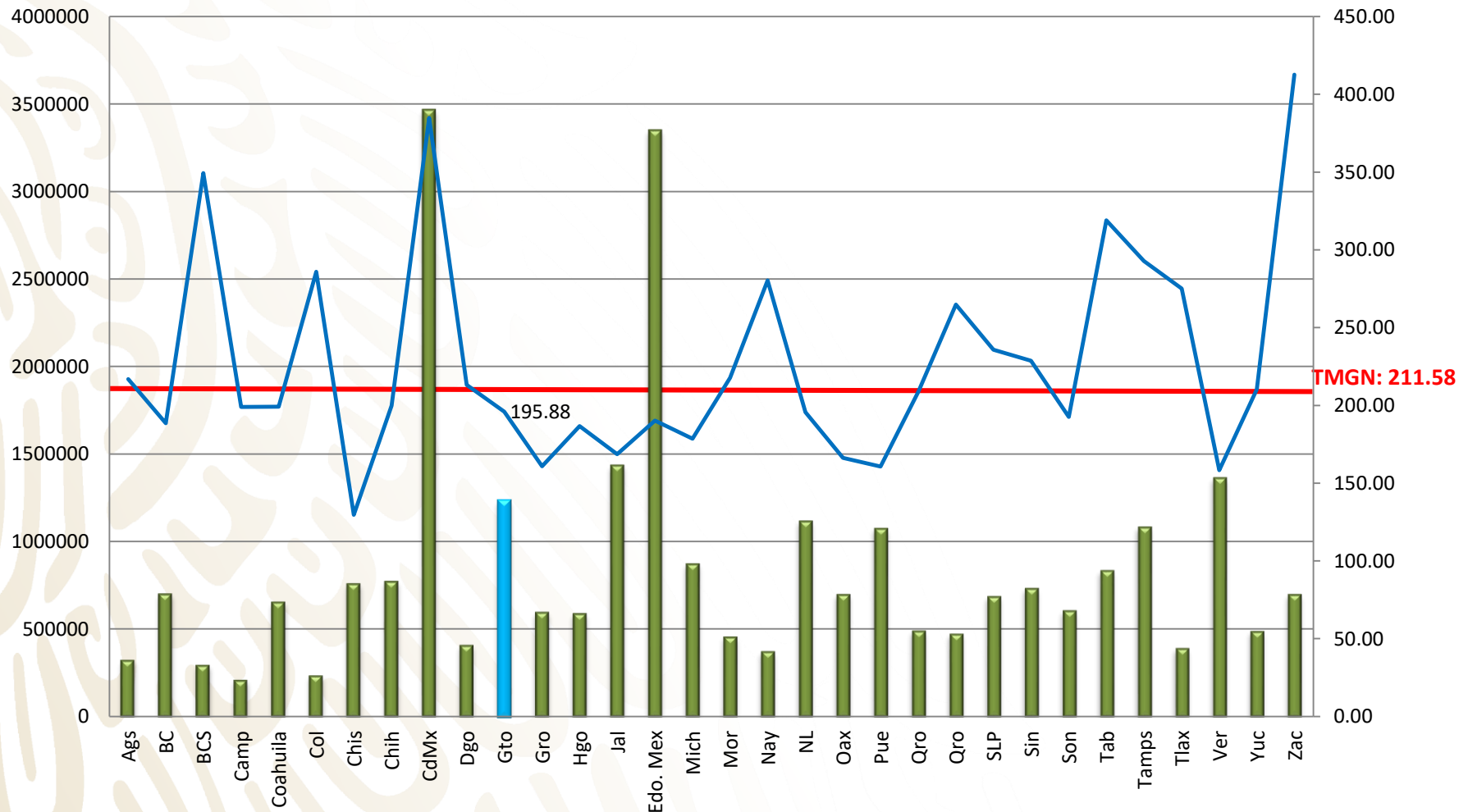


Municipios con Mayor Carga de Morbilidad en Guanajuato

2021-2020



# Acumulado de Casos por Entidad Federativa y Tasa de Morbilidad General Nacional 2021



# 20 Principales Causas de Enfermedad 2021 – 2020 en Guanajuato

No.	Diagnóstico	SEMANA 47	Acumulado 2021	Acumulado 2020	Diferencia %
1	Infecciones respiratorias agudas	12,255	474,764	610,225	-22
2	COVID-19	4,887	267,336	136,638	96
3	Infección de vías urinarias	2,596	115,757	114,017	2
4	Infecciones intestinales por otros organismos	1,295	93,533	84,615	11
5	Úlceras, gastritis y duodenitis	899	43,926	44,542	-1
6	Intoxicación por picadura de alacrán	565	37,426	42,127	-11
7	Gingivitis y enfermedad periodontal	689	29,181	14,886	96
8	Vulvovaginitis	453	19,580	19,360	1
9	Hipertensión arterial sistémica	364	16,611	14,175	17
10	Conjuntivitis	330	14,947	18,446	-19
11	Otitis media aguda	311	14,242	17,864	-20
12	Diabetes mellitus tipo 2	305	13,332	10,137	32
13	Obesidad	282	12,689	10,308	23
14	Accidentes de transporte en vehículos	222	8,565	7,272	18
15	Violencia intrafamiliar	175	5,130	4,569	12
16	Herida por arma de fuego y punzocortantes	108	4,341	4,016	8
17	Neumonías y bronconeumonías	107	4,241	4,823	-12
18	Insuficiencia venosa periférica	76	3,929	2,760	42
19	Mordedura por perro	69	3,631	3,154	15
20	Depresión	82	3,463	2,138	62

\*Casos confirmados y sospechosos, información preliminar.

# 20 Principales Causas de Enfermedad en el País 2021 – 2020

No.	Diagnóstico	SEMANA 47	Acumulado 2021	Acumulado 2020	Diferencia %
1	Infecciones respiratorias agudas	250,205	9,101,502	12,914,657	-29.5
2	COVID-19	81,421	6,702,291	2,658,751	152.1
3	Infecciones intestinales por otros organismos	55,195	2,631,274	2,575,278	2.2
4	Infección de vías urinarias	42,821	2,588,064	2,365,945	9.4
5	Úlceras, gastritis y duodenitis	15,706	795,417	809,289	-1.7
6	Gingivitis y enfermedad periodontal	14,219	521,071	397,475	31.1
7	Hipertensión arterial sistémica	10,735	450,380	385,737	16.8
8	Obesidad	10,073	448,187	344,539	30.1
9	Vulvovaginitis	9,213	434,364	410,001	5.9
10	Conjuntivitis	8,553	416,184	515,926	-19.3
11	Diabetes mellitus tipo 2	8,446	368,463	285,638	29.0
12	Otitis media aguda	7,088	363,487	463,896	-21.6
13	Intoxicación por picadura de alacrán	4,290	243,951	249,114	-2.1
14	Insuficiencia venosa periférica	800	150,510	275,858	-45.4
15	Nueumonías y bronconeumonías	2,801	141,697	116,894	21.2
16	Faringitis y amigdalitis estreptocócicas	3,305	120,565	149,191	-19.2
17	Influenza	1,934	117,645	135,103	-12.9
18	Accidentes de transporte en vehículos con motor	2,629	113,500	82,211	38.1
19	Candidiasis urogenital	2,224	108,656	107,607	1.0
20	Amebiasis intestinal	1,946	103,832	104,336	-0.5

\*Casos confirmados y sospechosos, información preliminar.

# Diagnósticos de Vigilancia Epidemiológica Especial 2021-2020



No.	Diagnóstico	SEMANA 47	Acumulado 2021	Acumulado 2020	Diferencia %
1	Infección por el VIH	11	577	273	111.4
2	Hepatitis C	-	53	11	381.8
3	Sífilis congénita	-	44	2	2100.0
1	Tuberculosis Respiratoria	2	174	159	9.4
2	Tuberculosis Meningea	-	10	3	233.3
3	Lepra	-	4	4	0.0
1	* Dengue no grave	-	98	822	-88.1
2	*Dengue con signos de alarma	-	6	17	-64.7
3	*Dengue grave	-	1	1	0.0
4	Zika	-	0	0	0.0
5	Enfermedad de Chagas	-	79	24	229.2
1	Hepatitis Aguda tipo A	4	141	257	-45.1
2	Enteritis Debida a Rotavirus	-	58	35	65.7
3	Brucelosis	-	56	38	47.4
1	Enfermedad Febril Exantemática	5	236	273	-13.6
2	Síndrome Coqueluchoide	5	170	87	95.4
3	Tosferina	-	3	8	-62.5
4	ESAVI's	2	1,211	103	1075.7
5	Tetanos	-	0	1	-100.0
6	Parálisis Flácida Aguda	1	75	41	82.9
1	Intoxicación por Picadura de Alacran	565	37,426	42,127	-11.2
2	Intoxicación por Plaguicidas	-	74	60	23.3
3	Intoxicación Por Ponzofia Animales	55	3,026	2,816	7.5
1	COVID-19	4,887	267,336	136,638	95.65274667
2	Influenza	47	1,972	6,568	-70.0
3	Neumonías y Bronconeumonías	107	4,241	4,823	-12.1

\*Casos confirmados y sospechosos, información preliminar.

# Canales Endémicos de Interés Epidemiológico

**Semana 47, 2021**

# Infecciones Respiratorias Agudas



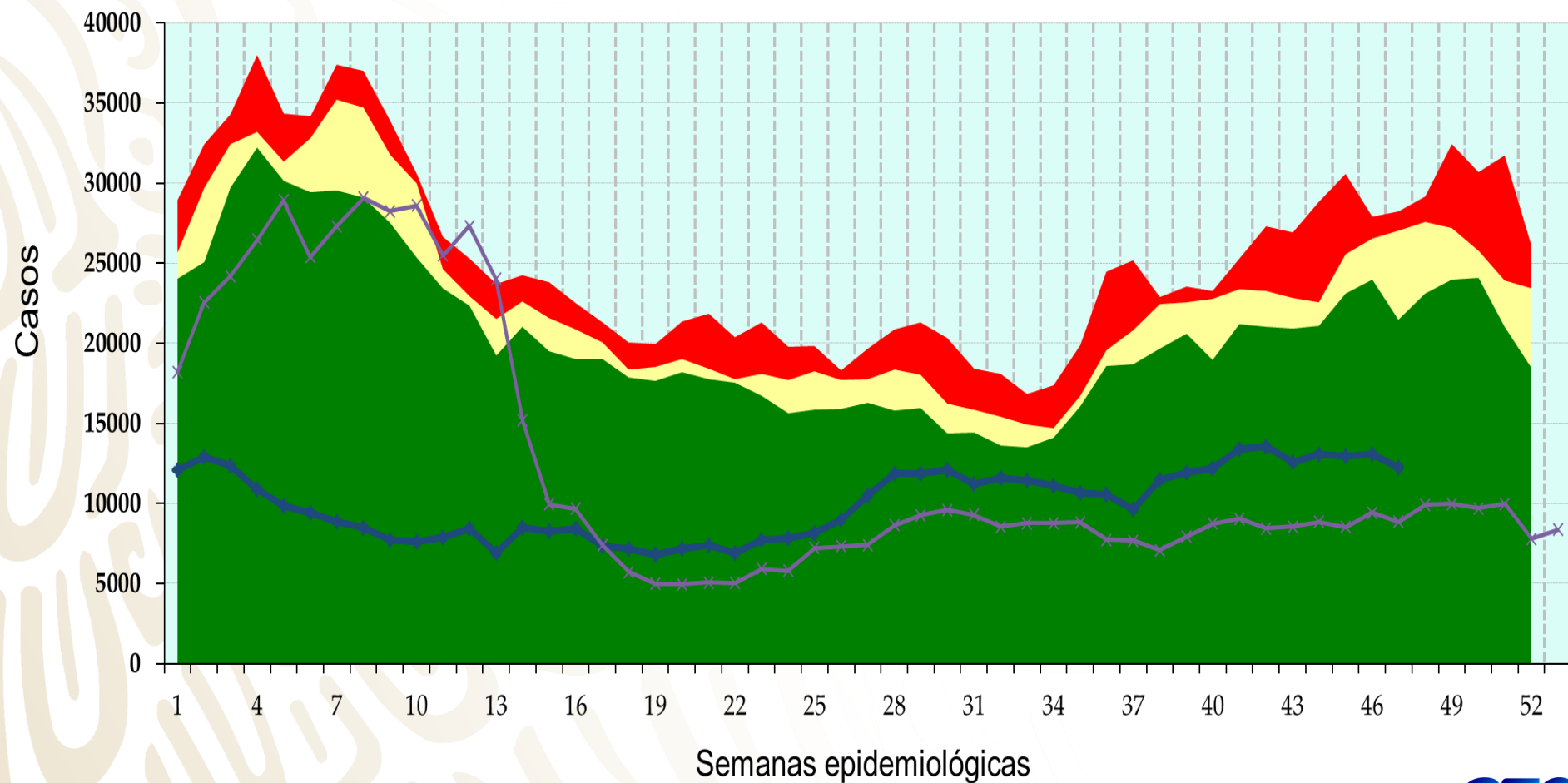
q1

mediana

q3

2020

2021



# Influenza



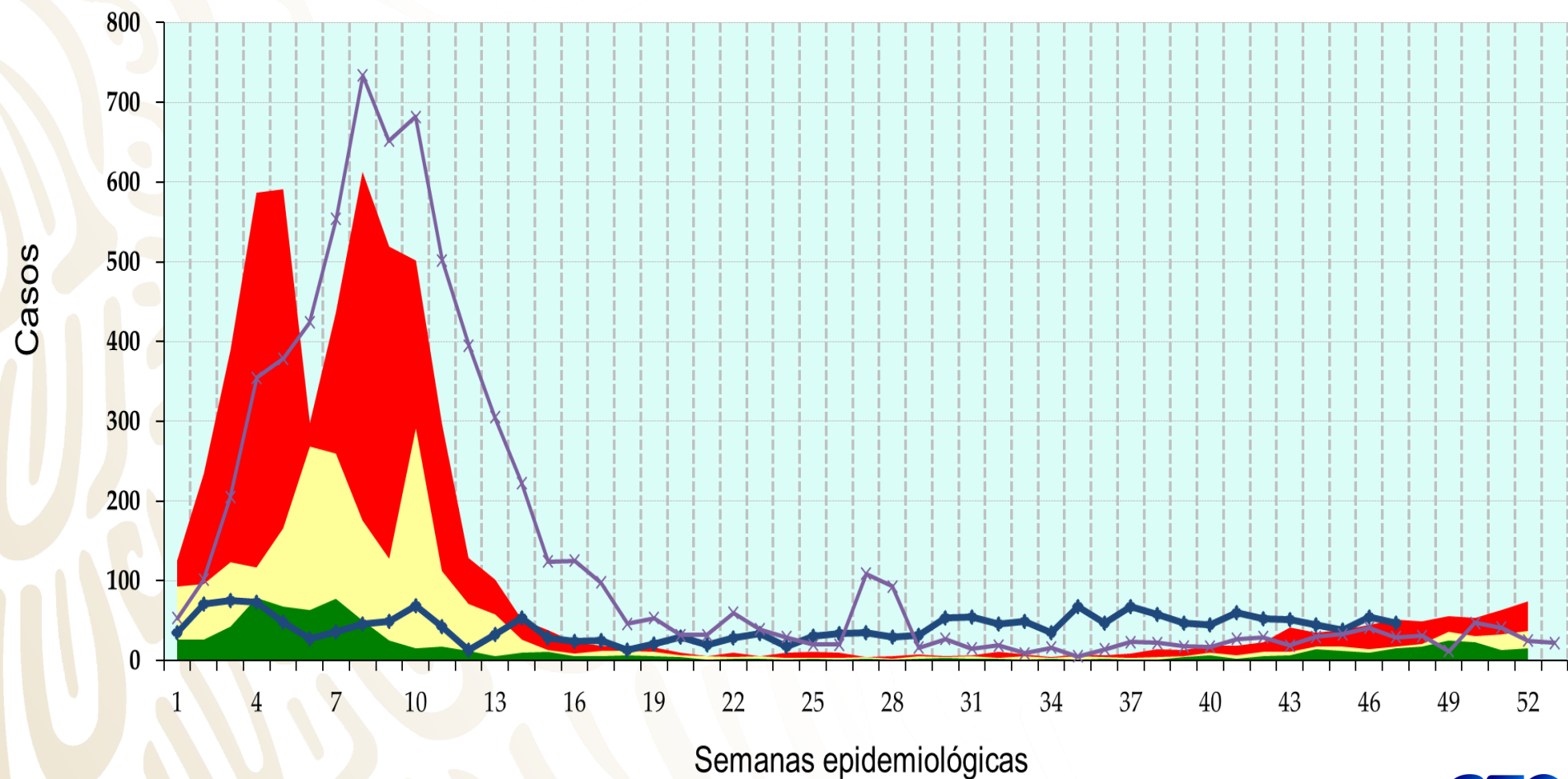
q1

mediana

q3

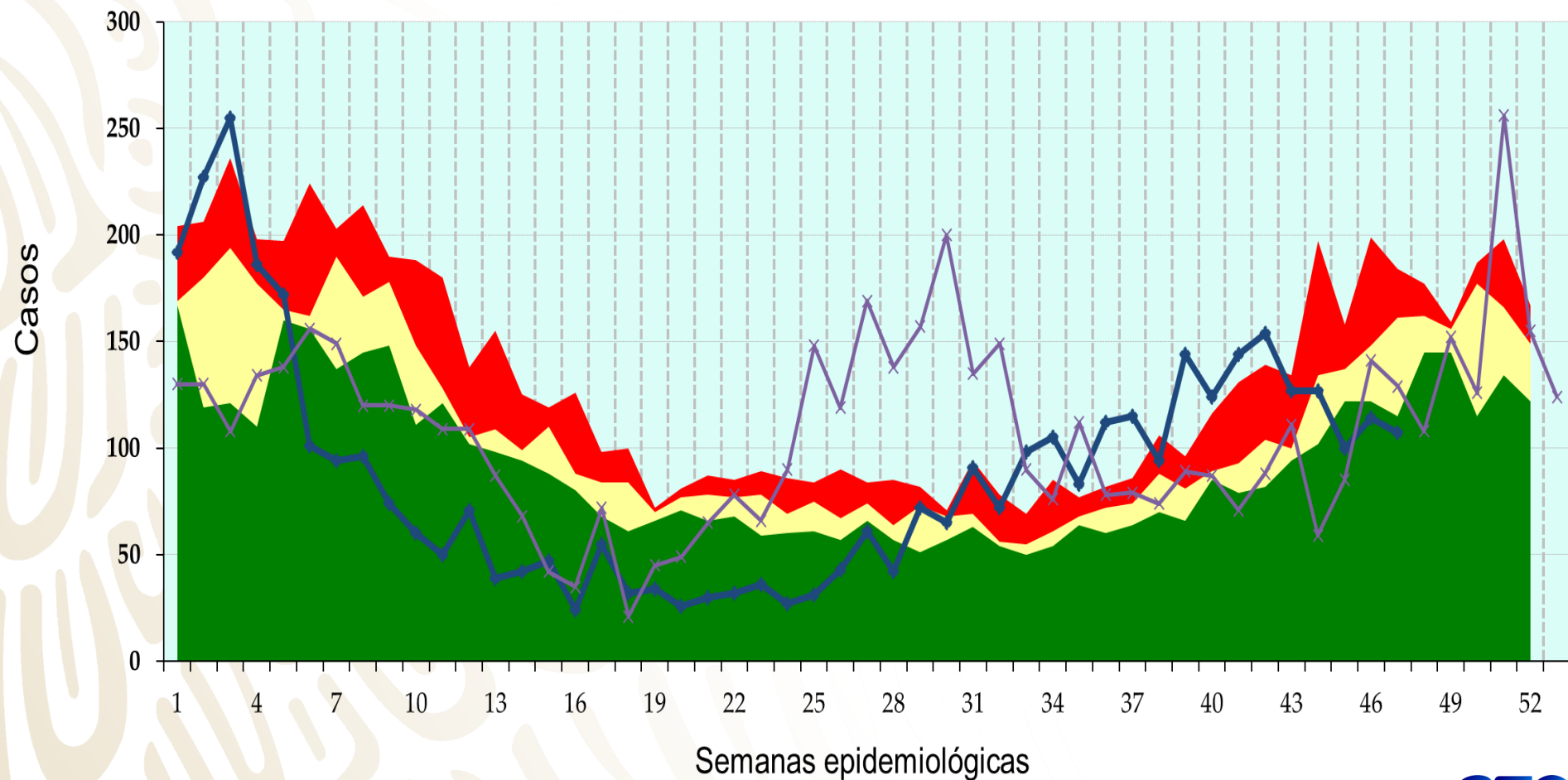
2020

2021



# Neumonías y Bronconeumonías

q1      mediana      q3      2020      2021



# Infecciones Intestinales por Otros Organismos

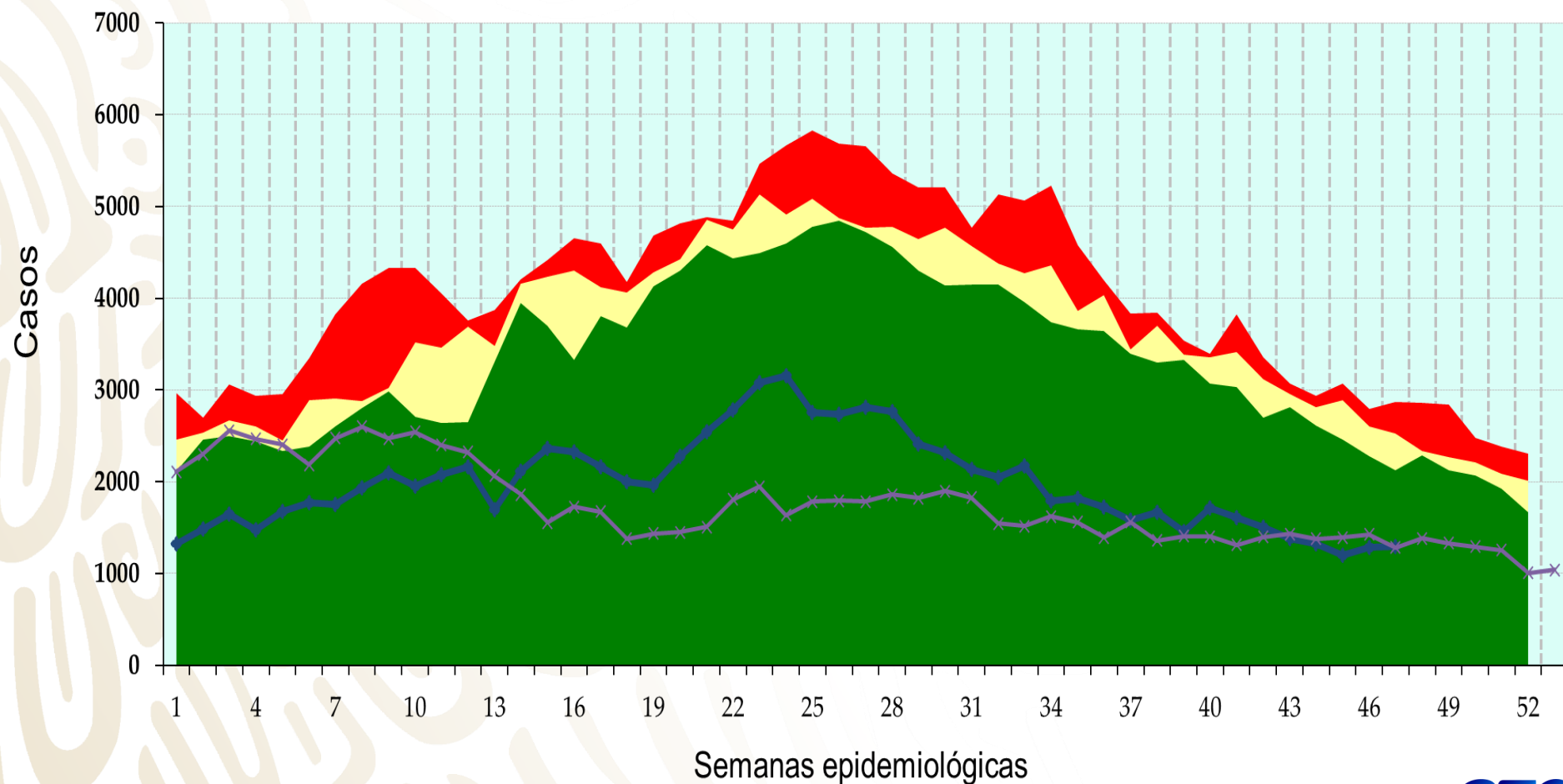
q1

mediana

q3

2020

2021



# Intoxicación por Picadura de Alacrán

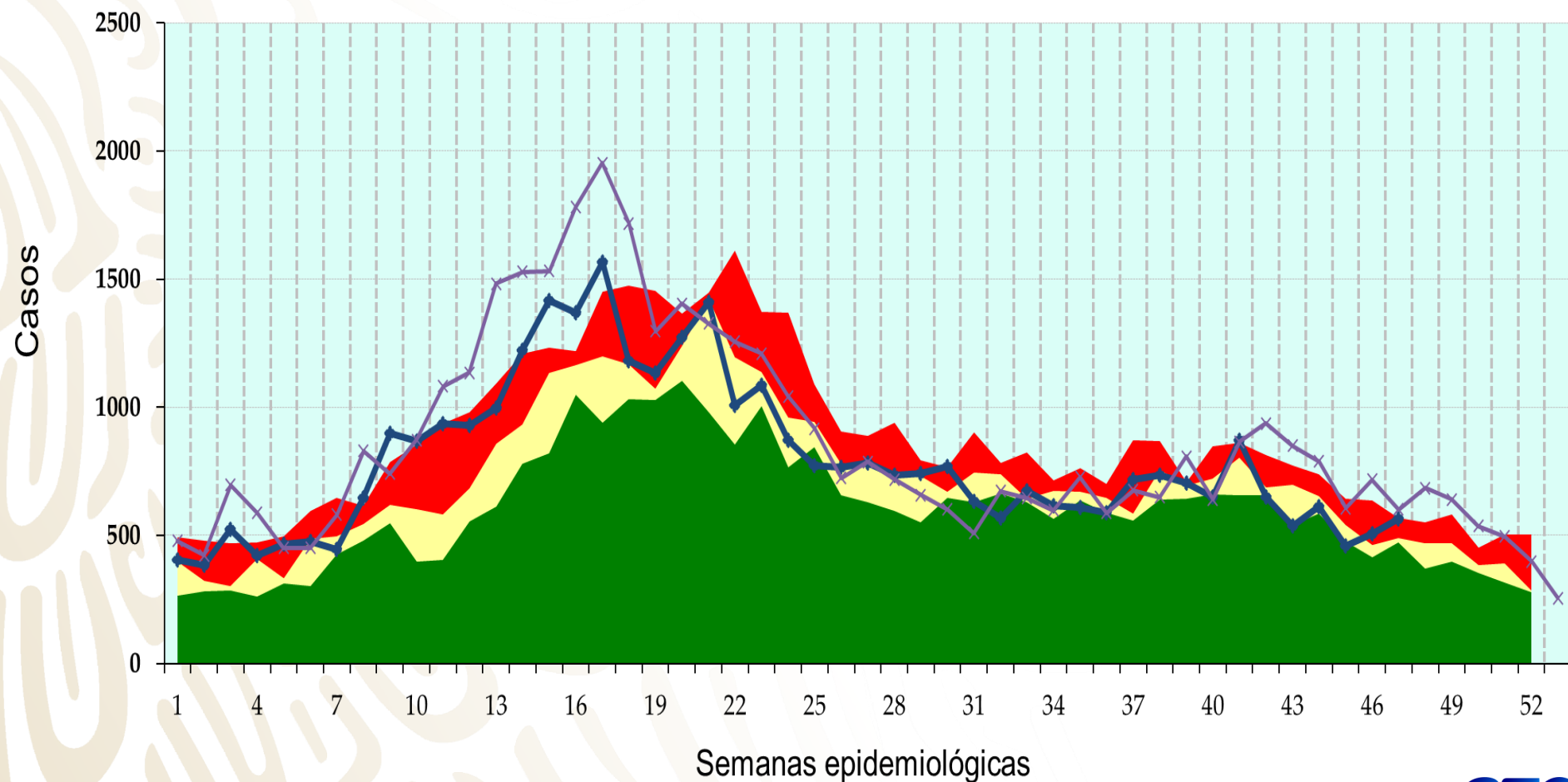
q1

mediana

q3

2020

2021



# Infección por el Virus de la Inmunodeficiencia Humana

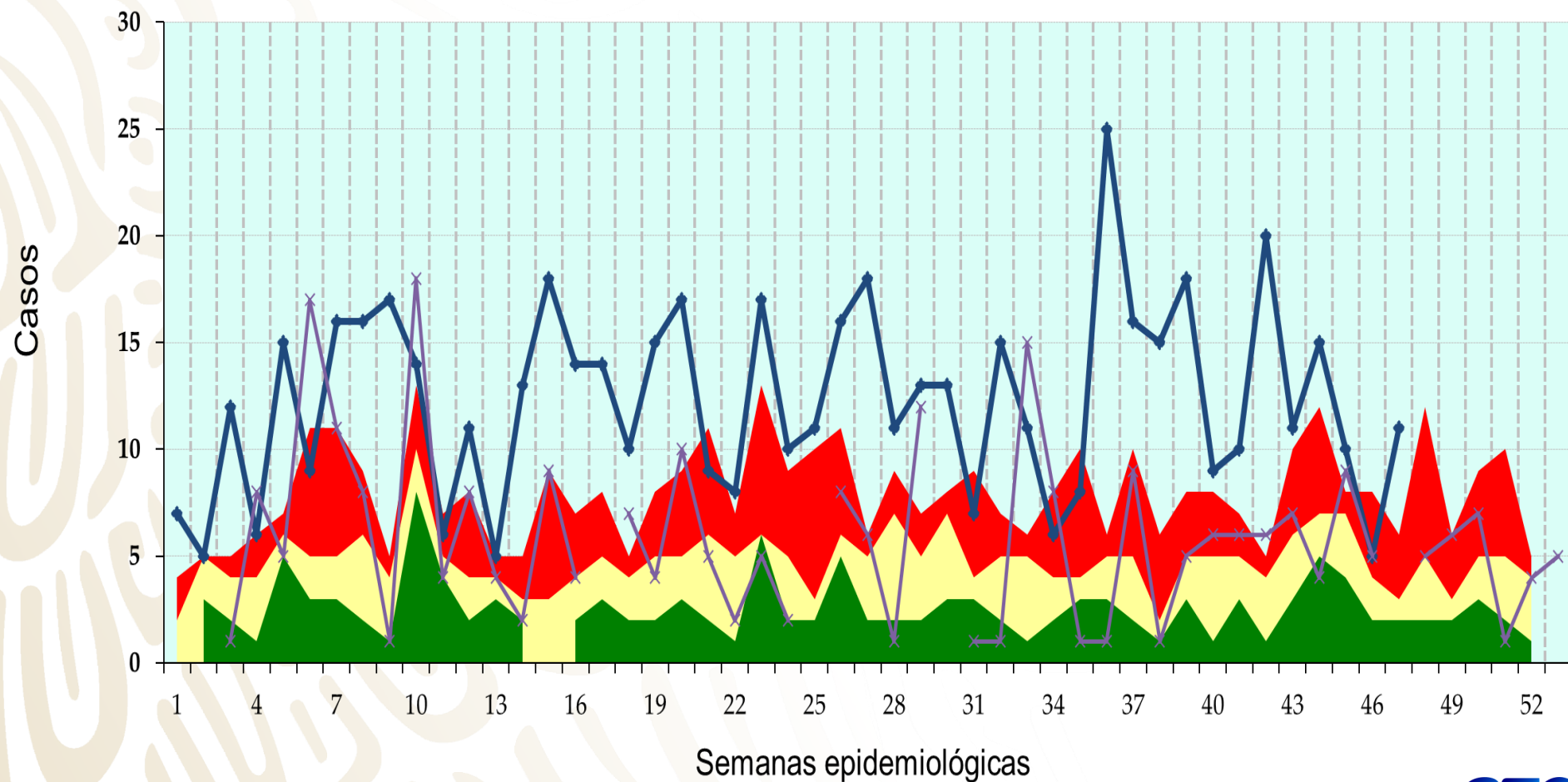
q1

mediana

q3

2020

2021



# Hepatitis Vírica A



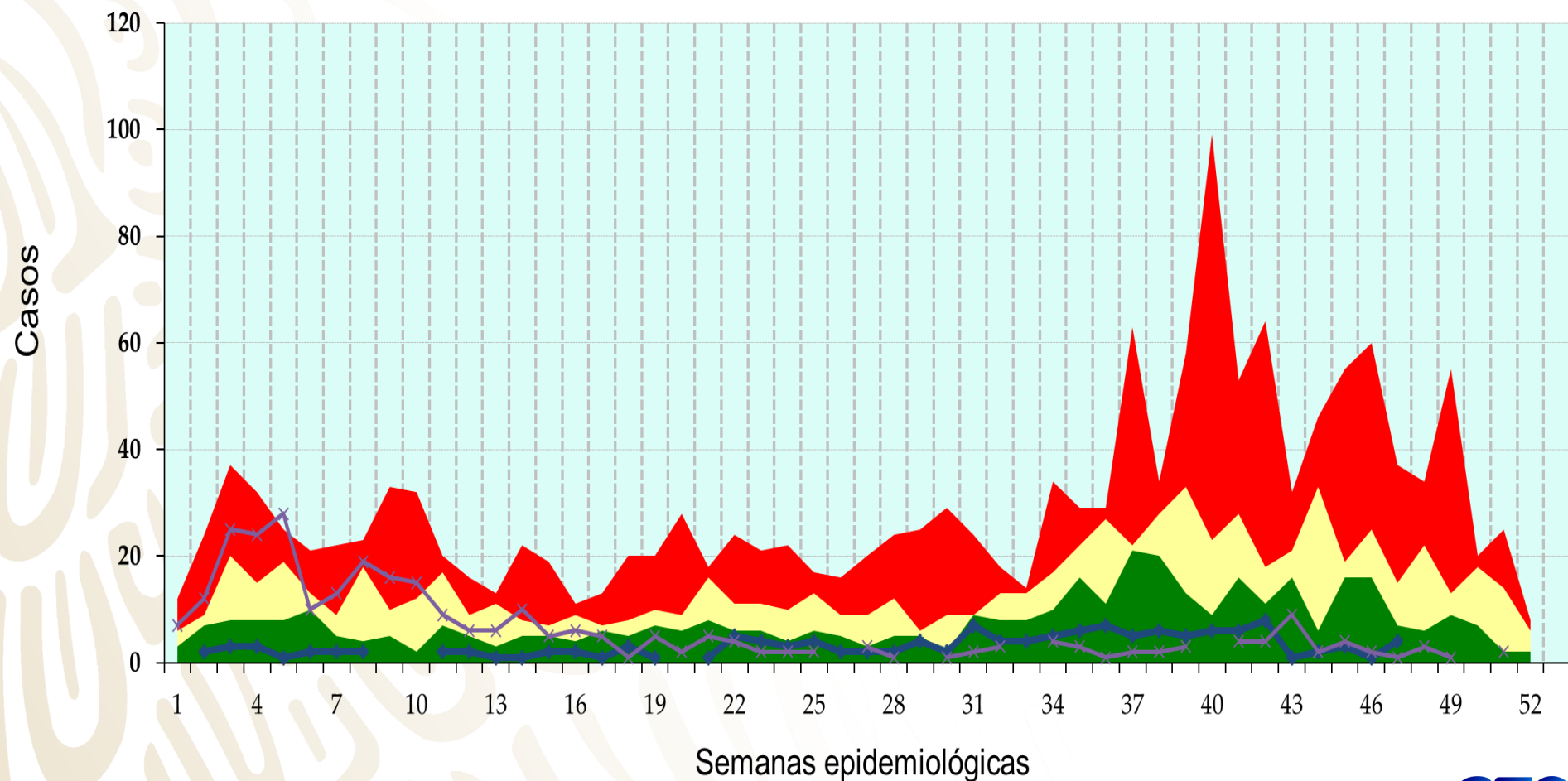
q1

mediana

q3

2020

2021



# Tuberculosis Respiratoria

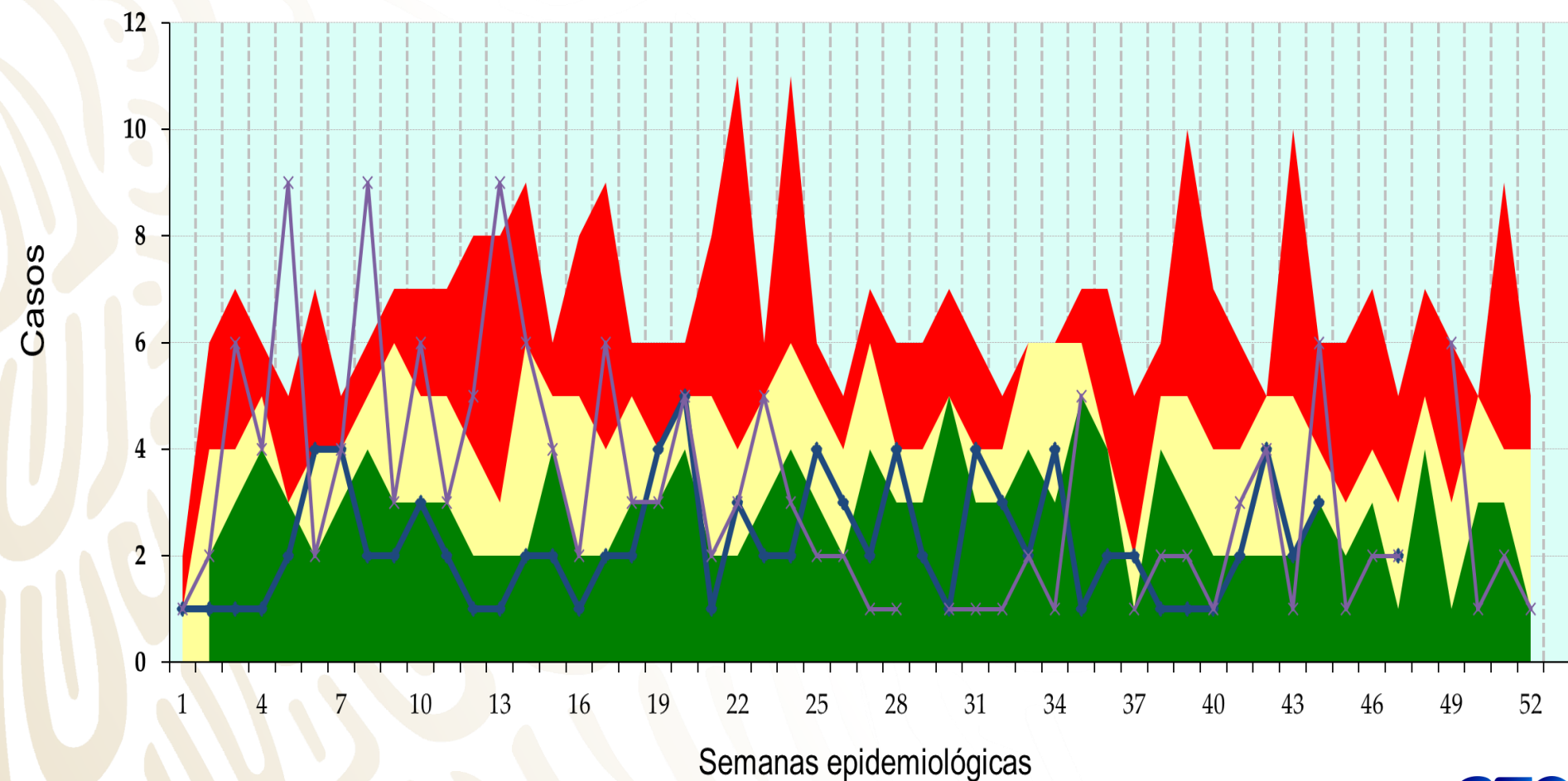
q1

mediana

q3

2020

2021



# Displasia Cervical Leve y Moderada

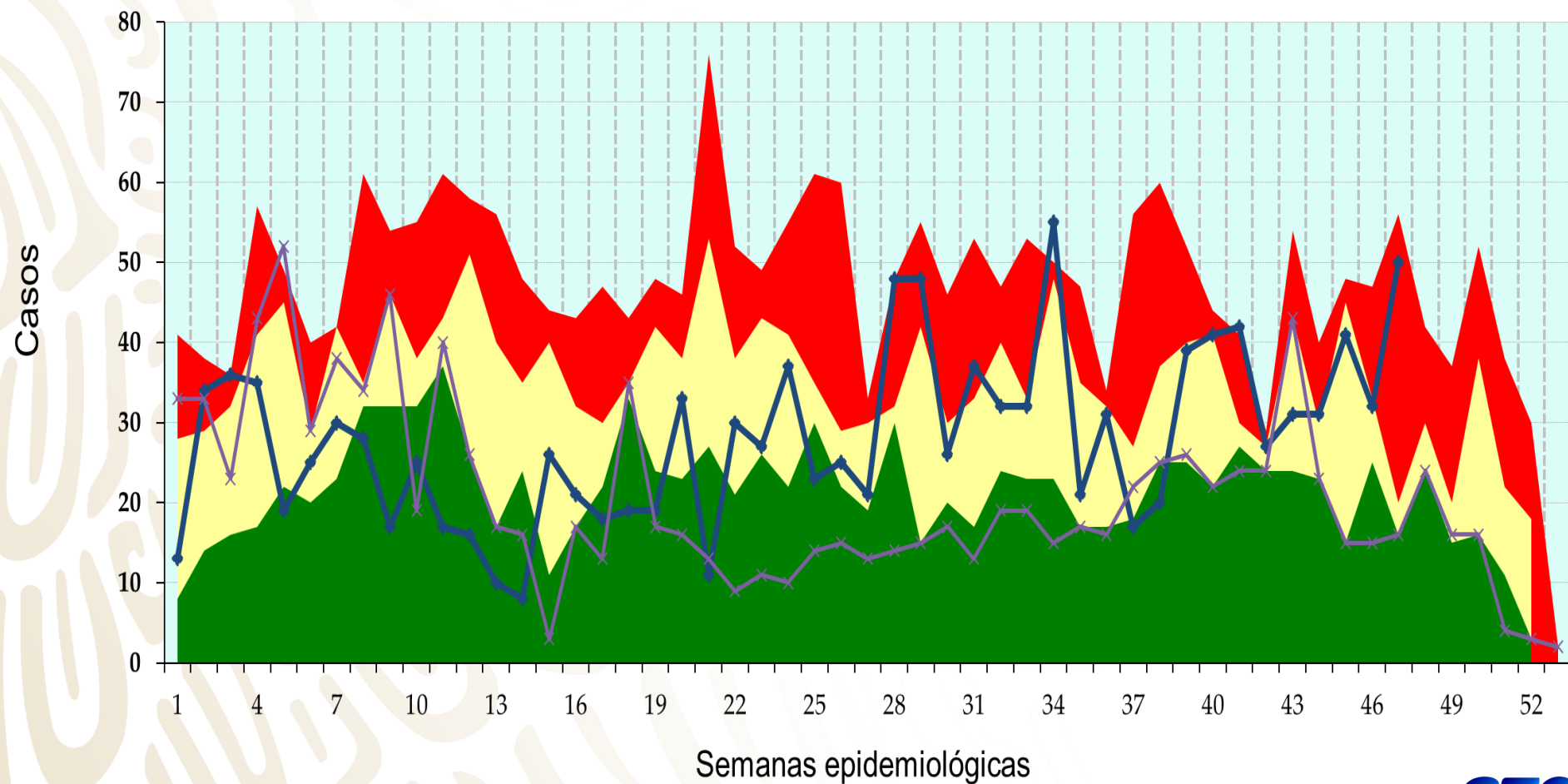
q1

mediana

q3

2020

2021



# Diabetes Mellitus Tipo 2

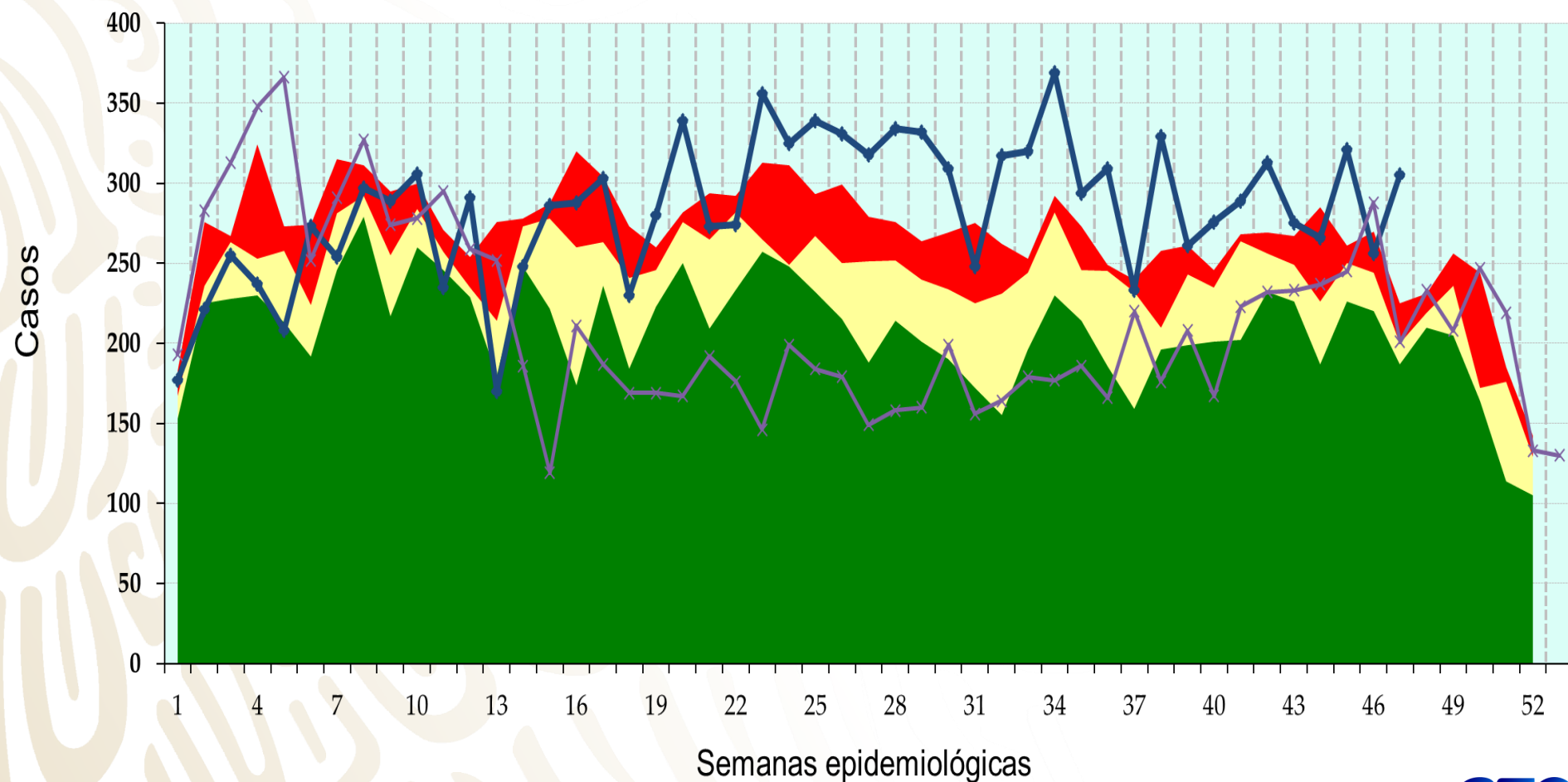
q1

mediana

q3

2020

2021



# Depresión

q1

mediana

q3

2020

2021

