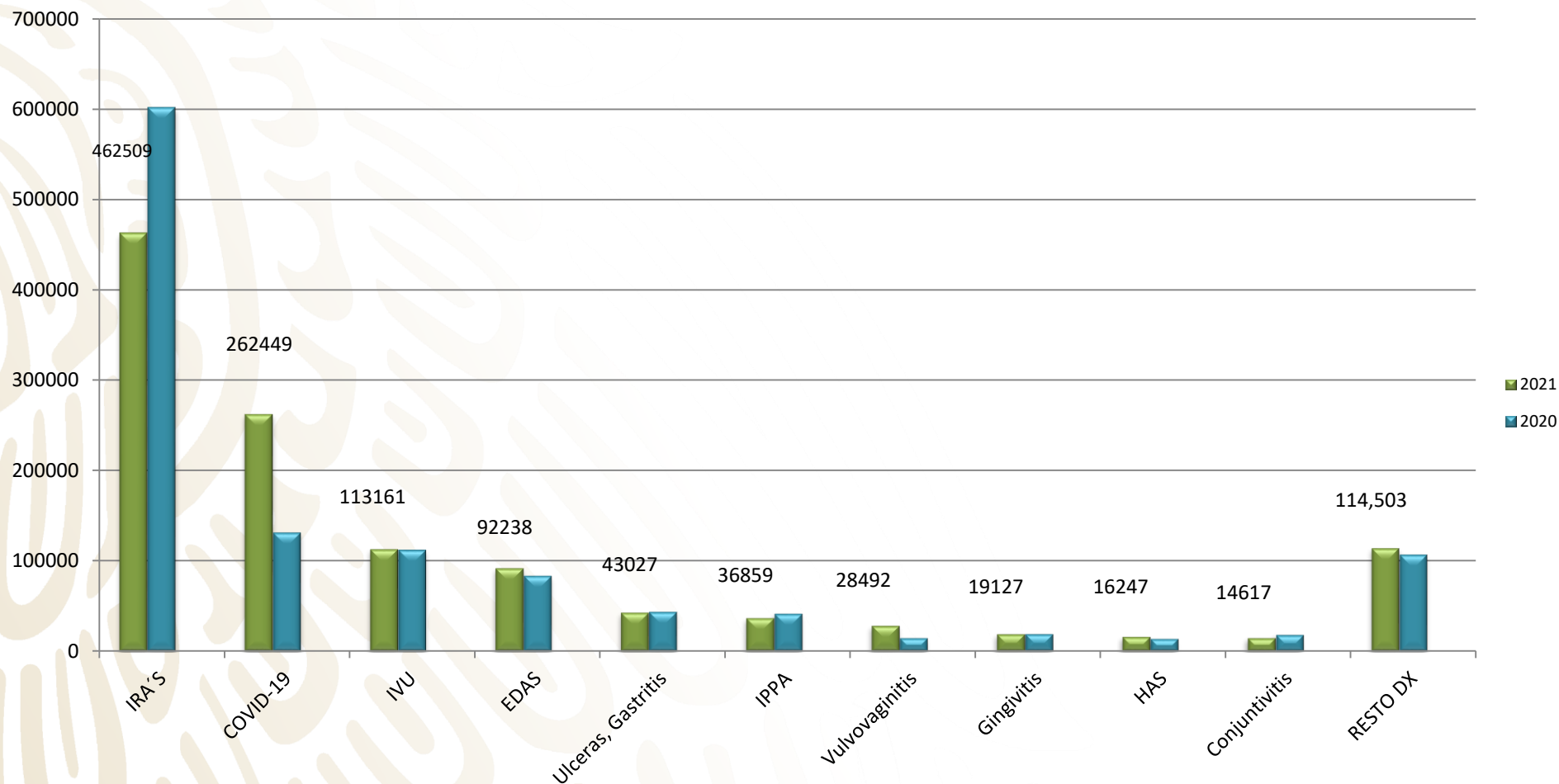
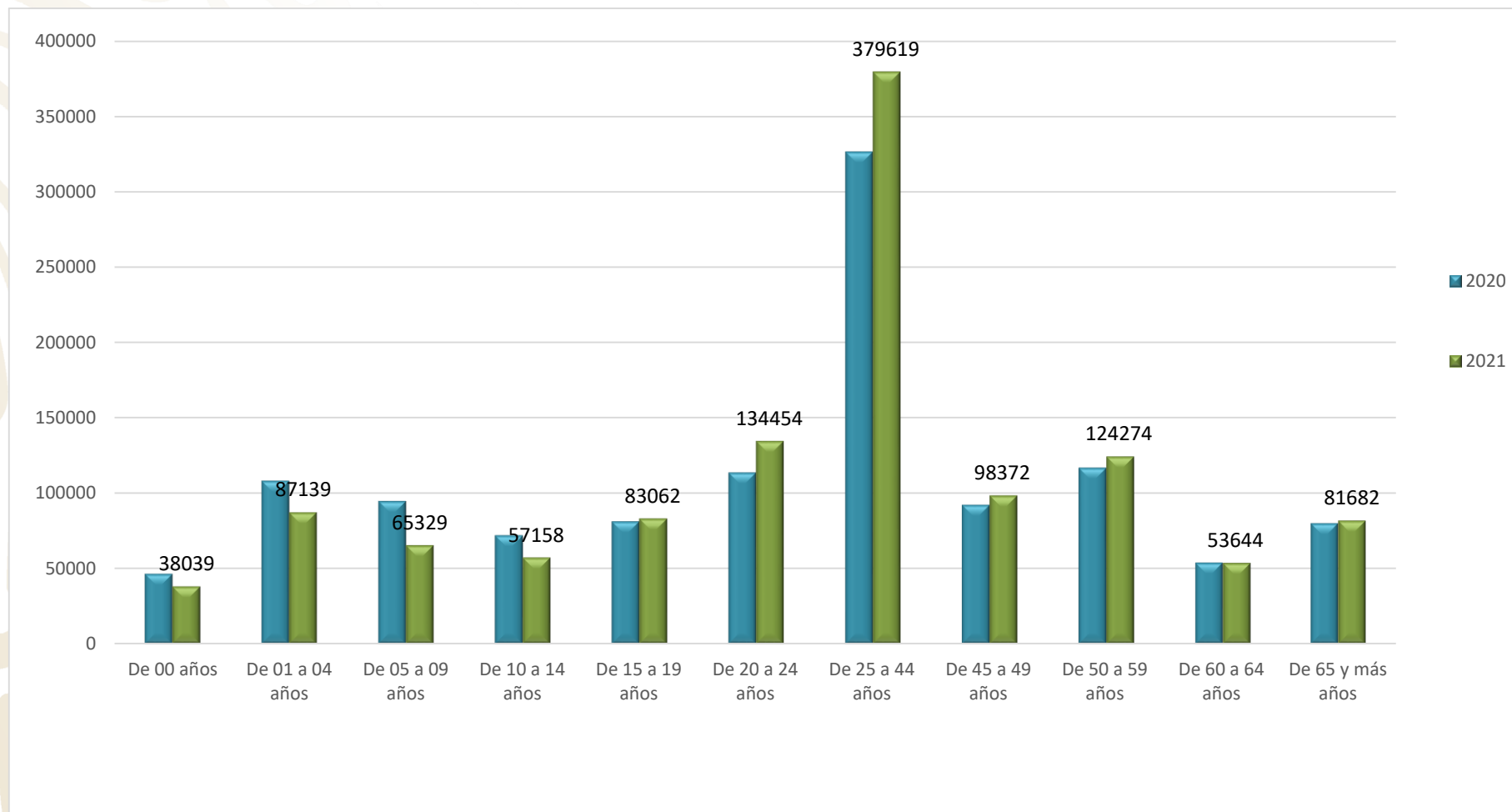

Semana Epidemiológica No. 46
del 14 al 20 de noviembre del 2021

Boletín Epidemiológico Guanajuato

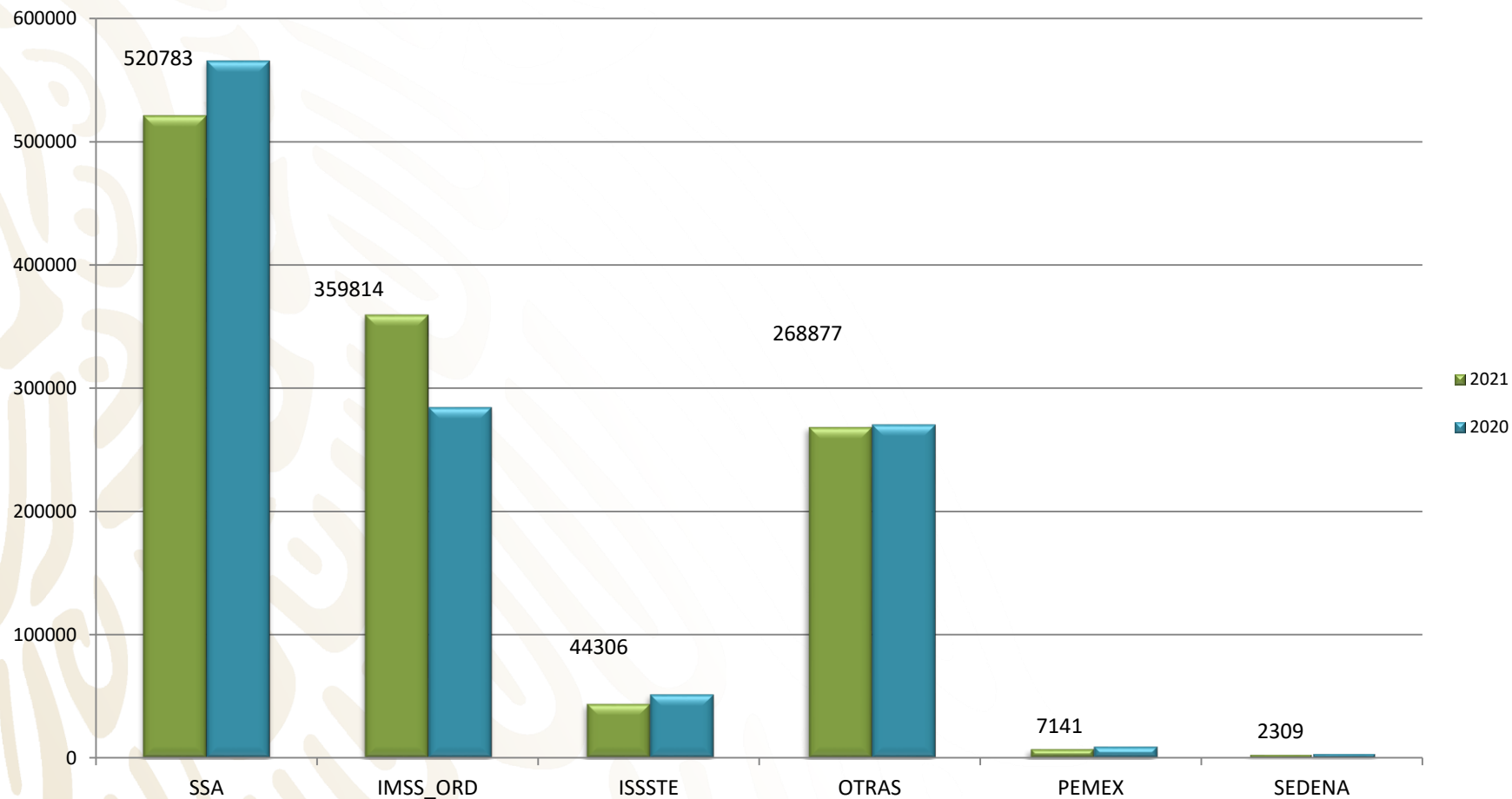
10 Principales Causas de Morbilidad Comparativo 2021 - 2020



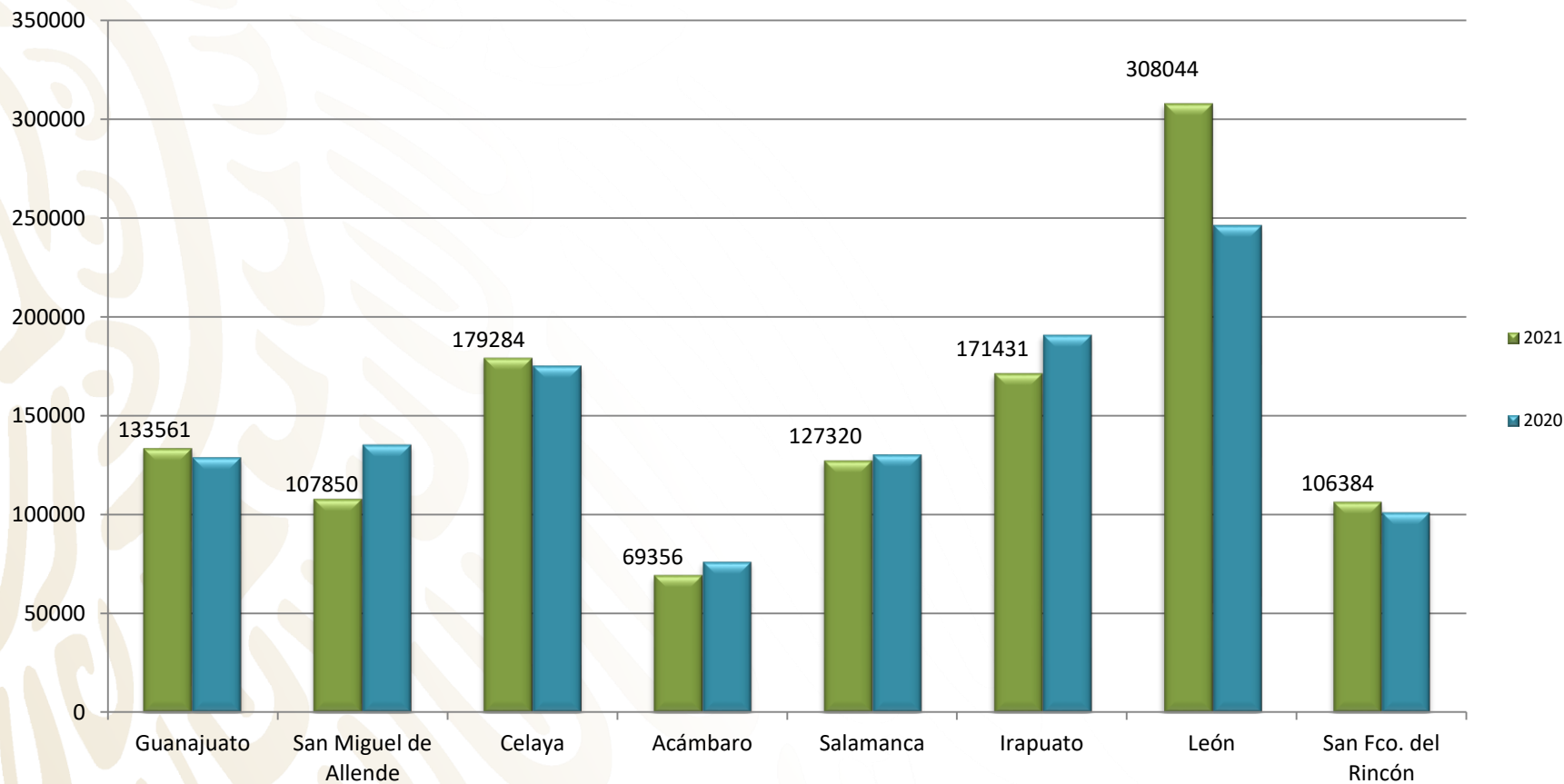
Carga de Morbilidad por Grupo de Edad, 2021 - 2020



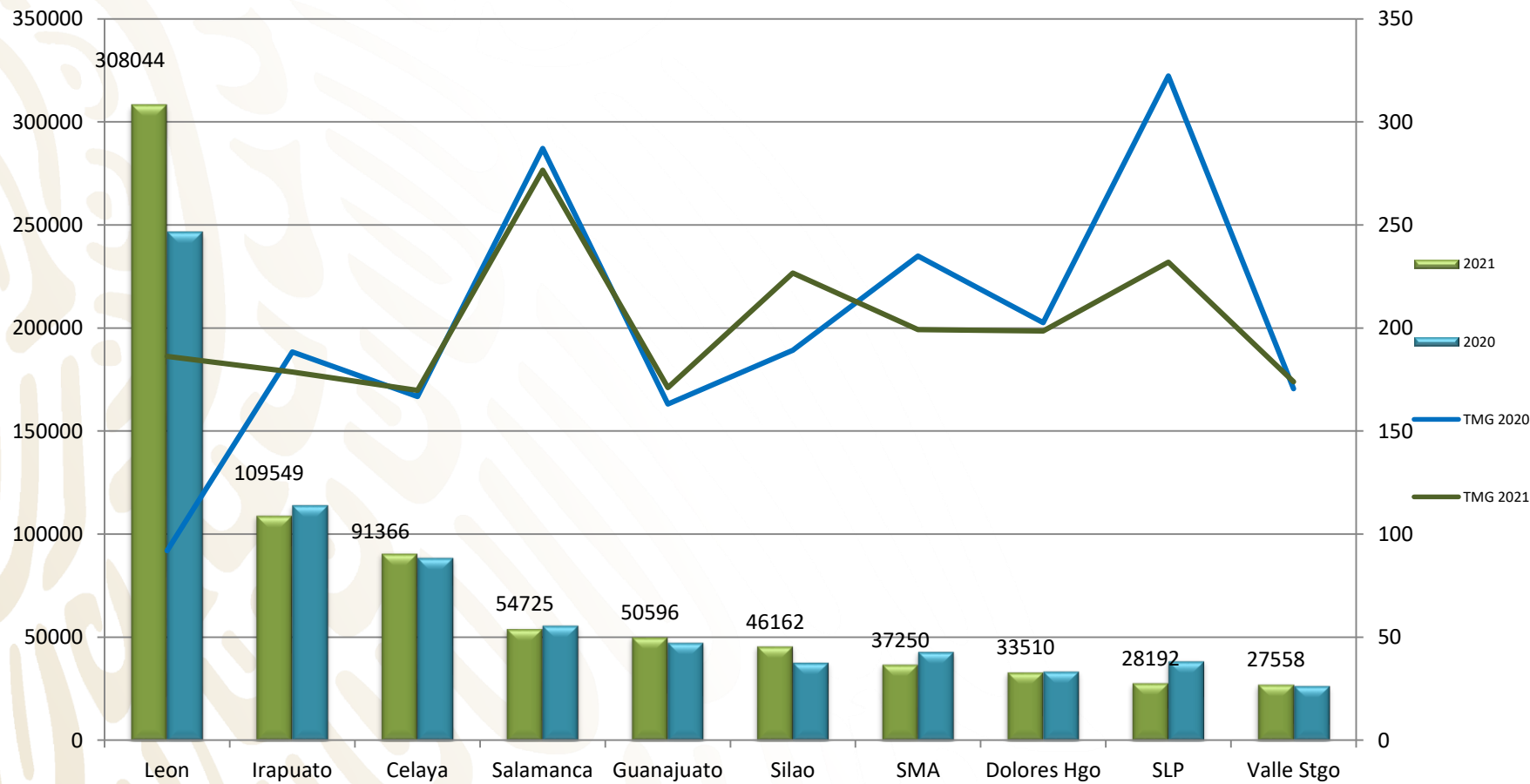
Comparativo total de Casos por Institución en Guanajuato 2021-2020



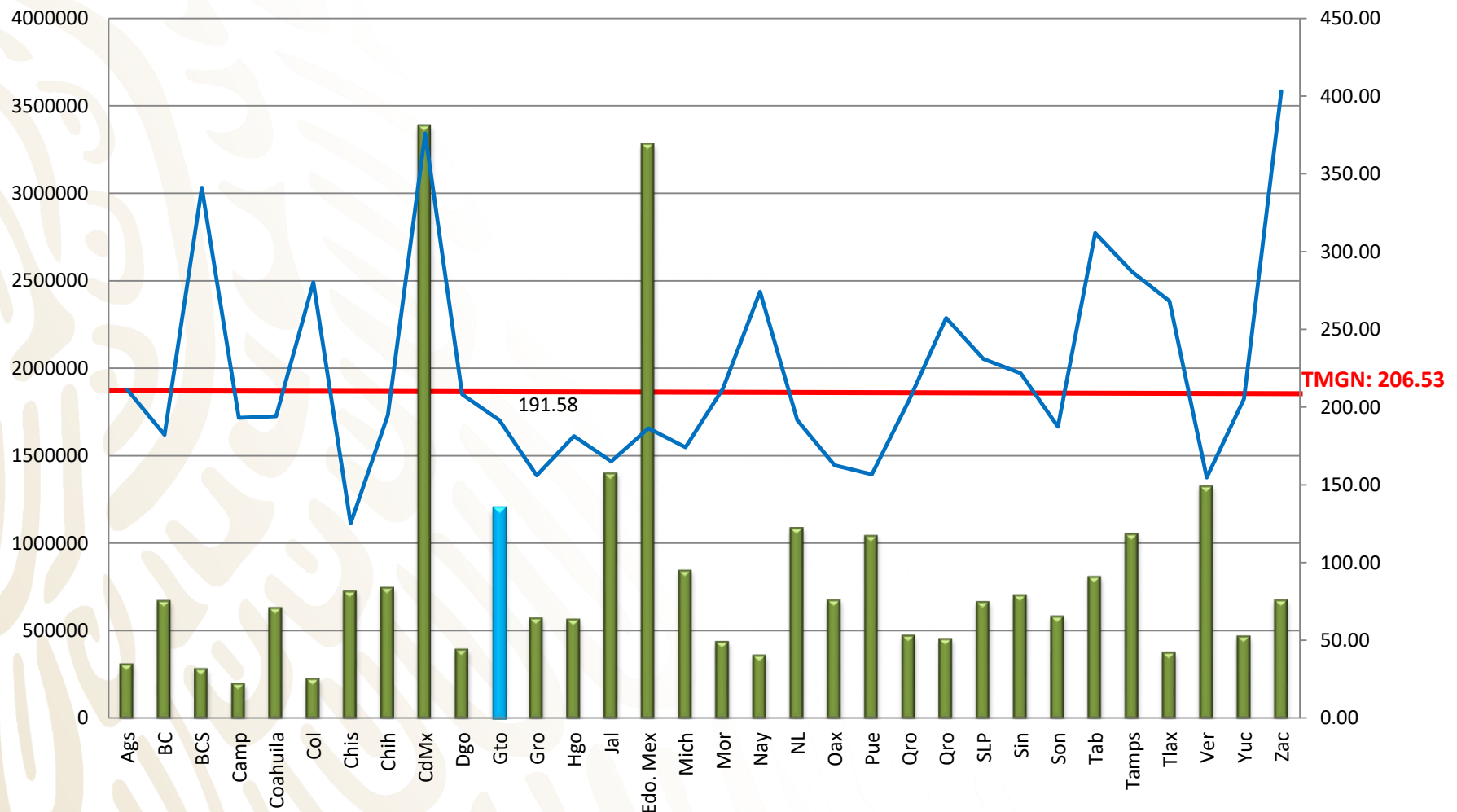
Comparativo de Casos por Jurisdicción Sanitaria 2021-2020



Municipios con Mayor Carga de Morbilidad en Guanajuato 2021-2020



Acumulado de Casos por Entidad Federativa y Tasa de Morbilidad General Nacional 2021



20 Principales Causas de Enfermedad 2021 – 2020 en Guanajuato

No.	Diagnóstico	SEMANA 46	Acumulado 2021	Acumulado 2020	Diferencia %
1	Infecciones respiratorias agudas	13,056	462,509	601,367	-23
2	COVID-19	4,548	262,449	131,104	100
3	Infección de vías urinarias	2,313	113,161	112,009	1
4	Infecciones intestinales por otros organismos	1,282	92,238	83,334	11
5	Úlceras, gastritis y duodenitis	879	43,027	43,751	-2
6	Intoxicación por picadura de alacrán	506	36,859	41,525	-11
7	Gingivitis y enfermedad periodontal	599	28,492	14,640	95
8	Vulvovaginitis	500	19,127	19,004	1
9	Hipertensión arterial sistémica	365	16,247	13,852	17
10	Conjuntivitis	312	14,617	18,149	-19
11	Otitis media aguda	364	13,931	17,635	-21
12	Diabetes mellitus tipo 2	256	13,027	9,936	31
13	Obesidad	260	12,407	10,169	22
14	Accidentes de transporte en vehículos	247	8,343	7,140	17
15	Violencia intrafamiliar	105	4,955	4,491	10
16	Herida por arma de fuego y punzocortantes	106	4,233	3,944	7
17	Neumonías y bronconeumonías	114	4,134	4,694	-12
18	Insuficiencia venosa periférica	74	3,853	2,721	42
19	Mordedura por perro	62	3,562	3,101	15
20	Depresión	75	3,381	2,095	61

*Casos confirmados y sospechosos, información preliminar.

20 Principales Causas de Enfermedad en el País 2021 – 2020

No.	Diagnóstico	SEMANA 46	Acumulado 2021	Acumulado 2020	Diferencia %
1	Infecciones respiratorias agudas	233,033	8,812,954	12,742,199	-30.8
2	COVID-19	74,515	6,606,982	2,540,298	160.1
3	Infecciones intestinales por otros organismos	48,314	2,568,691	2,527,062	1.6
4	Infección de vías urinarias	37,012	2,537,378	2,325,637	9.1
5	Úlceras, gastritis y duodenitis	14,180	777,555	794,319	-2.1
6	Gingivitis y enfermedad periodontal	11,879	505,522	391,801	29.0
7	Hipertensión arterial sistémica	9,839	438,868	378,166	16.1
8	Obesidad	8,496	437,073	338,467	29.1
9	Vulvovaginitis	8,281	423,656	401,435	5.5
10	Conjuntivitis	7,595	406,490	508,109	-20.0
11	Diabetes mellitus tipo 2	6,883	359,197	279,914	28.3
12	Otitis media aguda	6,834	354,545	456,154	-22.3
13	Intoxicación por picadura de alacrán	3,825	238,697	244,157	-2.2
14	Insuficiencia venosa periférica	607	149,392	265,607	-43.8
15	Pneumonías y bronconeumonías	2,517	138,661	114,982	20.6
16	Faringitis y amigdalitis estreptocócicas	2,668	116,481	146,959	-20.7
17	Influenza	1,945	115,439	132,120	-12.6
18	Accidentes de transporte en vehículos con motor	2,578	110,287	80,510	37.0
19	Candidiasis urogenital	1,956	105,934	105,393	0.5
20	Amebiasis intestinal	1,806	101,419	102,624	-1.2

*Casos confirmados y sospechosos, información preliminar.

Diagnósticos de Vigilancia Epidemiológica Especial 2021-2020

No.	Diagnóstico	SEMANA 46	Acumulado 2021	Acumulado 2020	Diferencia %
1	Infección por el VIH	5	566	273	107.3
2	Hepatitis C	1	53	11	381.8
3	Sífilis congénita	1	44	2	2100.0
1	Tuberculosis Respiratoria	-	172	156	10.3
2	Tuberculosis Meningea	-	10	3	233.3
3	Lepra	-	4	4	0.0
1	* Dengue no grave	1	98	790	-87.6
2	*Dengue con signos de alarma	-	6	17	-64.7
3	*Dengue grave	-	1	1	0.0
4	Zika	-	0	0	0.0
5	Enfermedad de Chagas	-	79	24	229.2
1	Hepatitis Aguda tipo A	1	137	257	-46.7
2	Enteritis Debida a Rotavirus	-	58	35	65.7
3	Brucelosis	-	56	37	51.4
1	Enfermedad Febril Exantemática	5	231	273	-15.4
2	Síndrome Coqueluchoide	7	165	87	89.7
3	Tosferina	-	3	8	-62.5
4	ESAVI's	7	1,209	103	1073.8
5	Tetanos	-	0	1	-100.0
6	Parálisis Flácida Aguda	2	74	41	80.5
1	Intoxicación por Picadura de Alacran	506	36,859	41,525	-11.2
2	Intoxicación por Plaguicidas	3	74	58	27.6
3	Intoxicación Por Ponzofia Animales	53	2,971	2,782	6.8
1	COVID-19	4,548	262,449	131,104	100.1838235
2	Influenza	55	1,925	6,539	-70.6
3	Neumonías y Bronconeumonías	114	4,134	4,694	-11.9

*Casos confirmados y sospechosos, información preliminar.

Canales Endémicos de Interés Epidemiológico

Semana 46, 2021

Infecciones Respiratorias Agudas

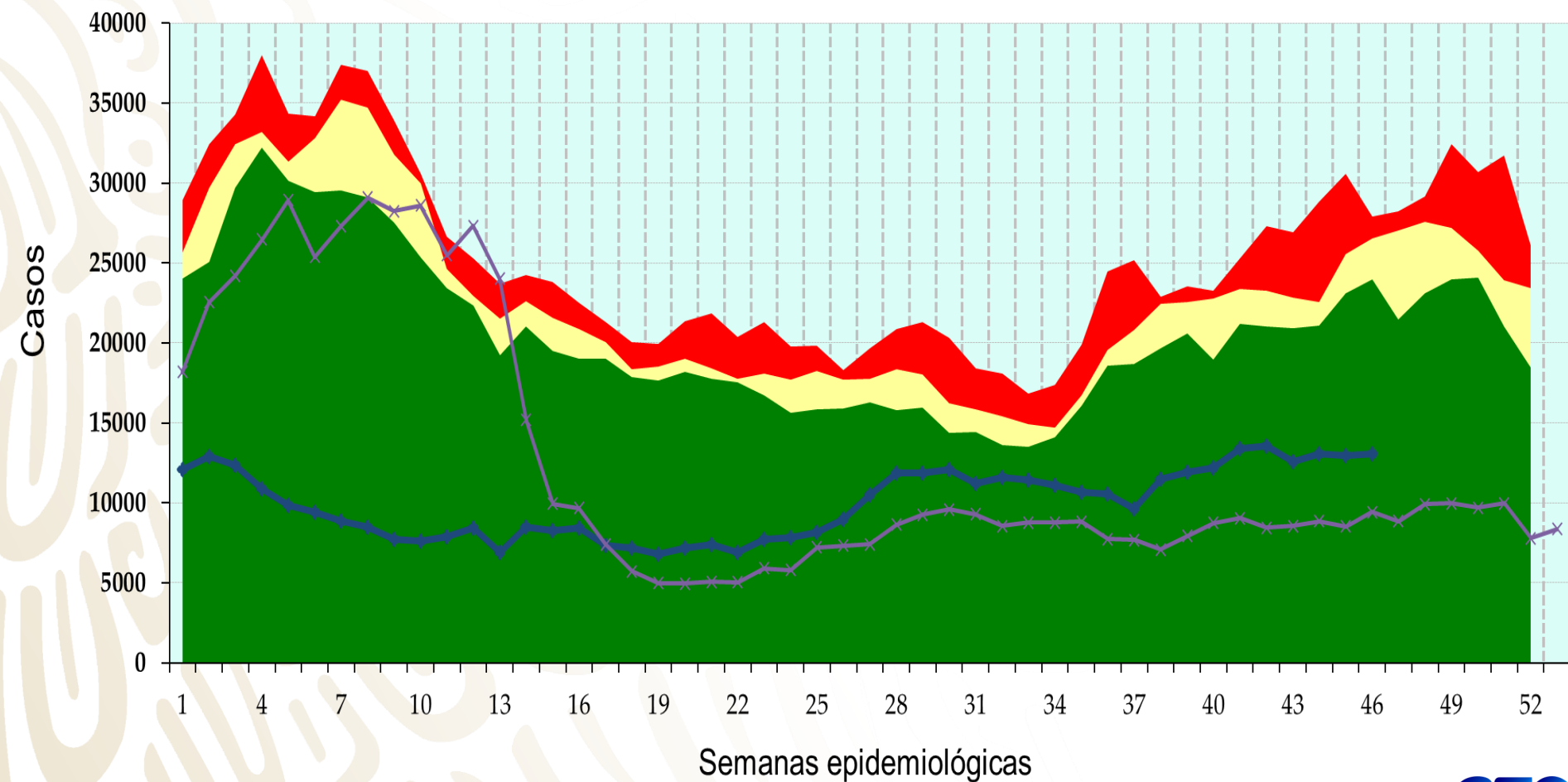
q1

mediana

q3

2020

2021



Influenza

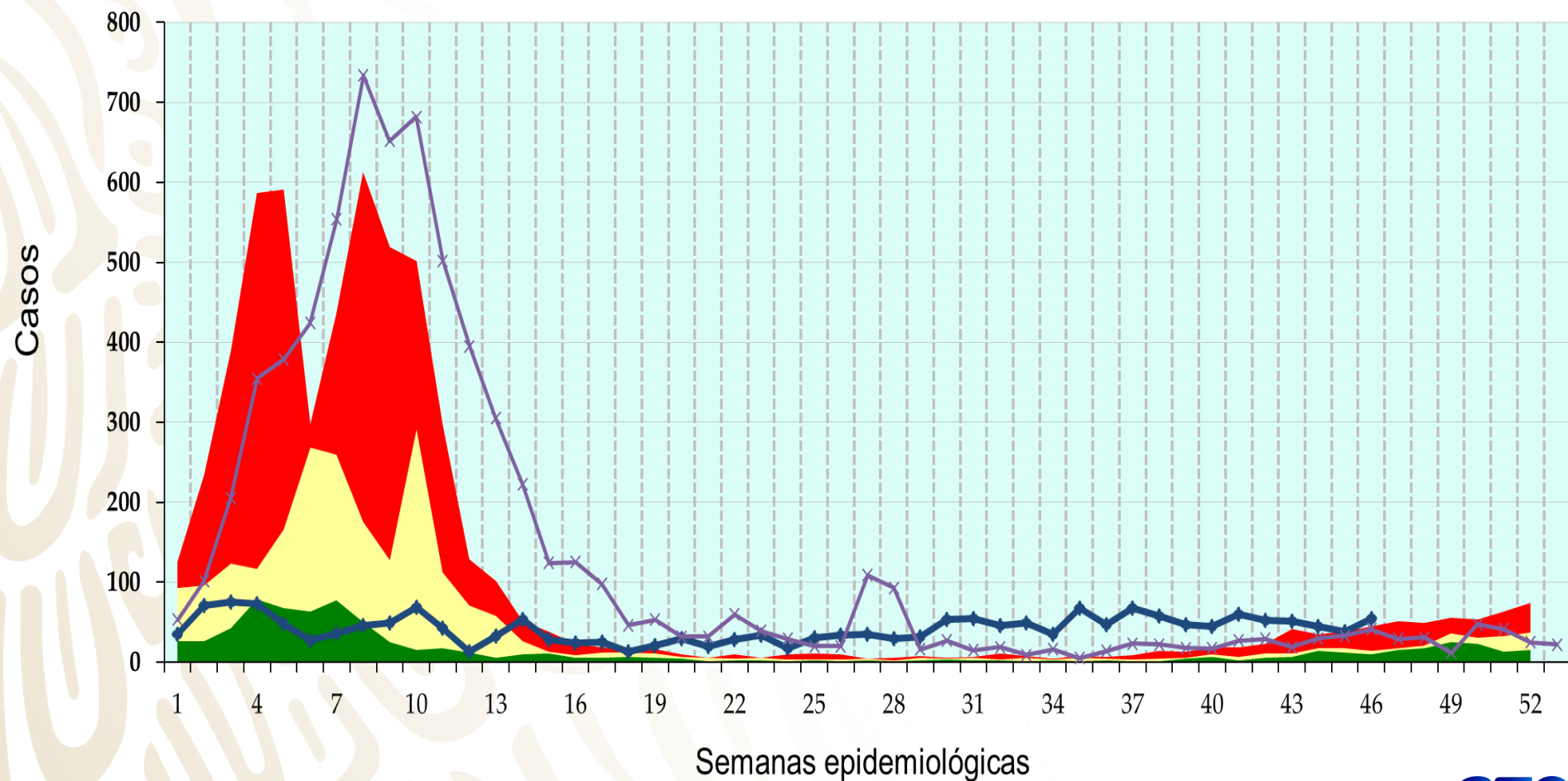
q1

mediana

q3

2020

2021



Neumonías y Bronconeumonías

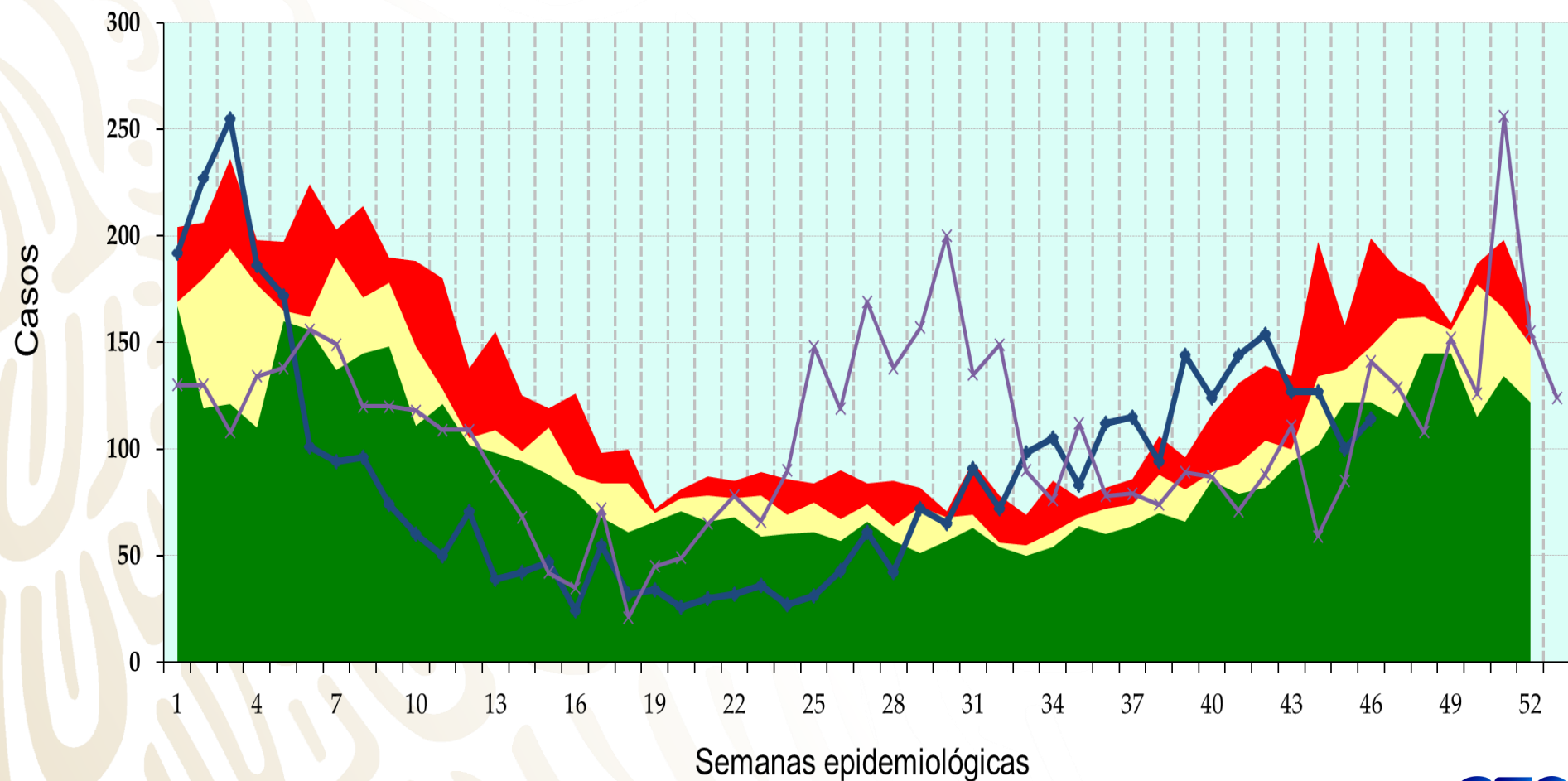
q1

mediana

q3

2020

2021



Infecciones Intestinales por Otros Organismos

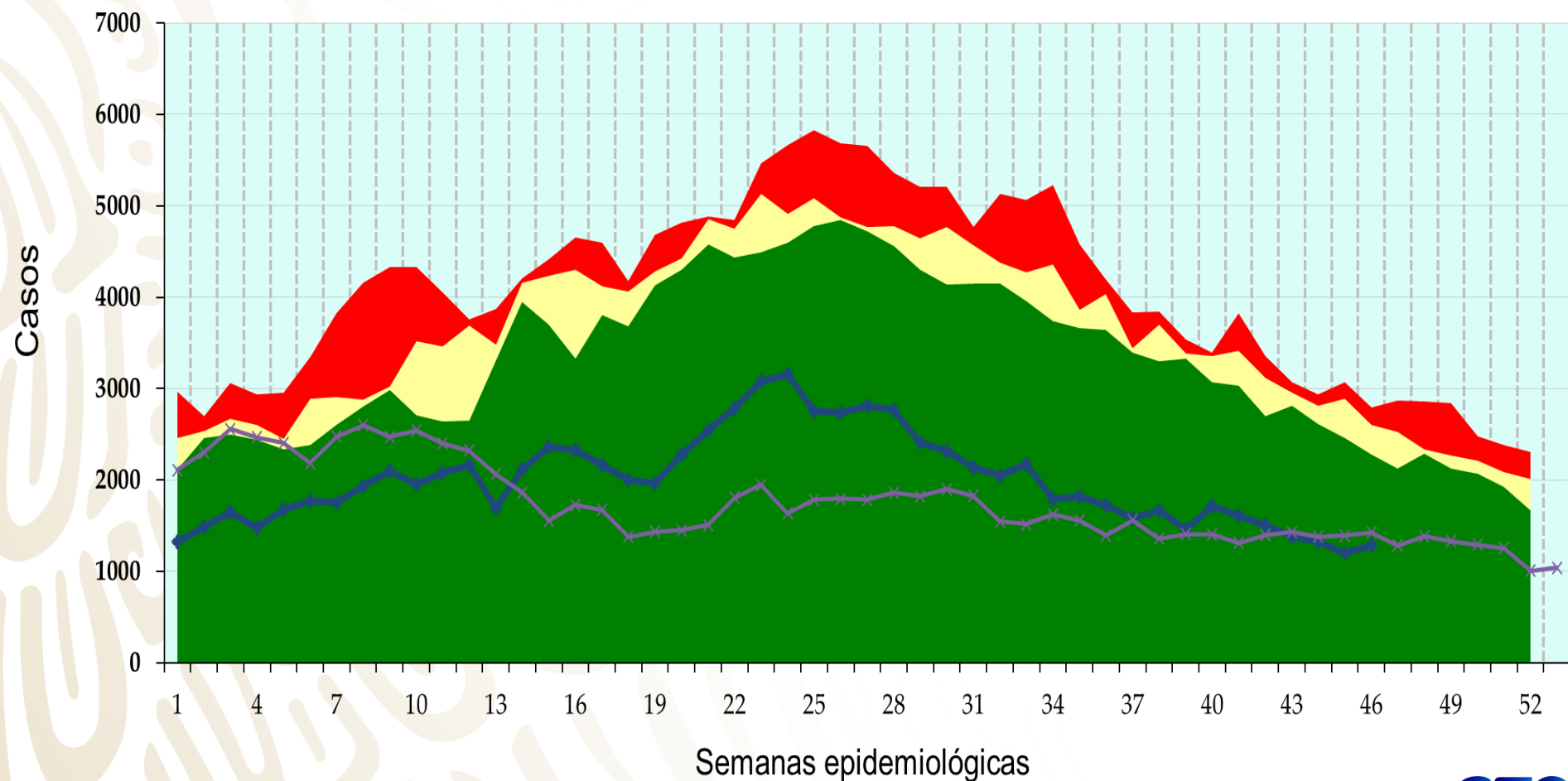
q1

mediana

q3

2020

2021



Intoxicación por Picadura de Alacrán

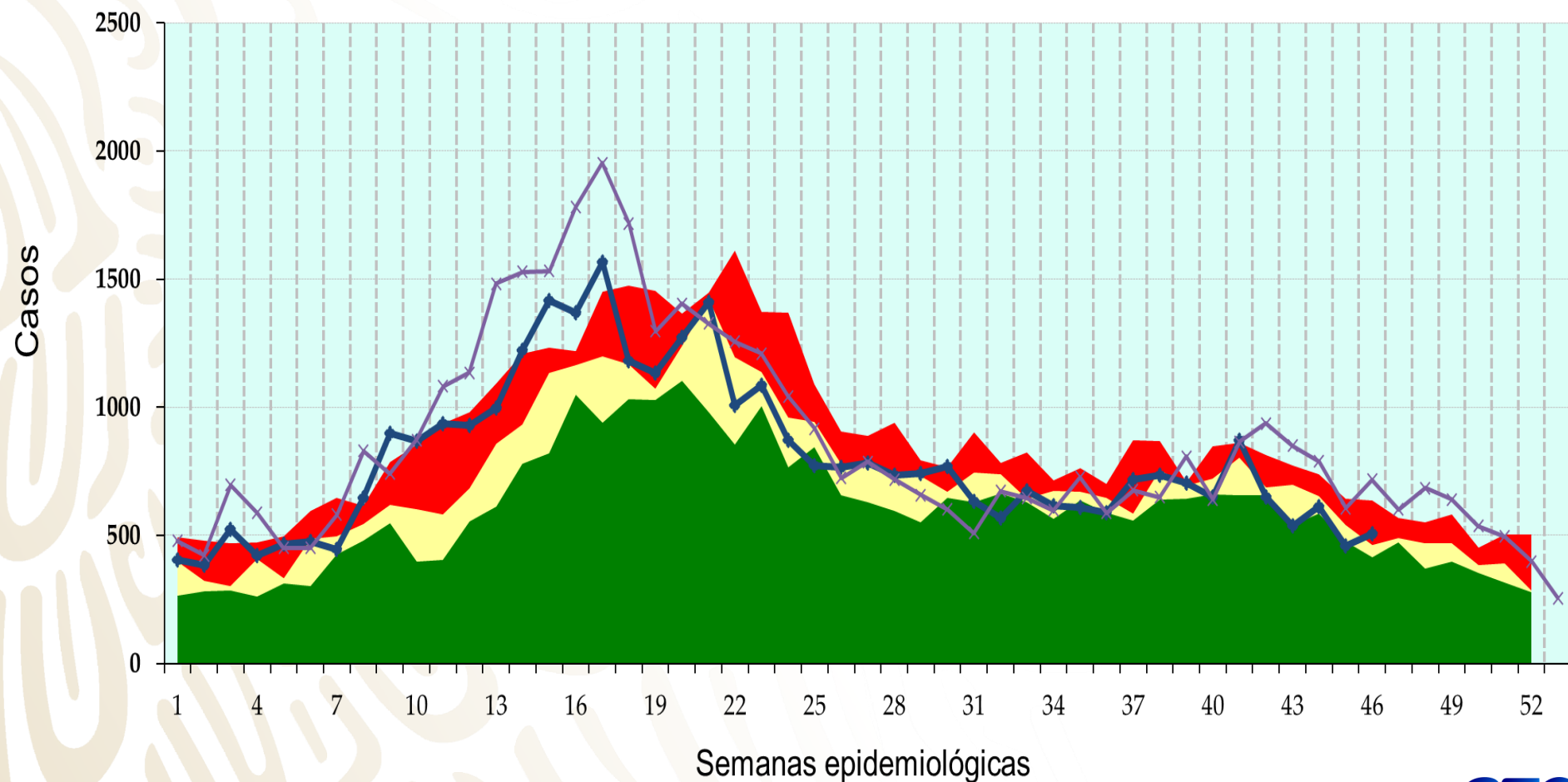
q1

mediana

q3

2020

2021



Infección por el Virus de la Inmunodeficiencia Humana

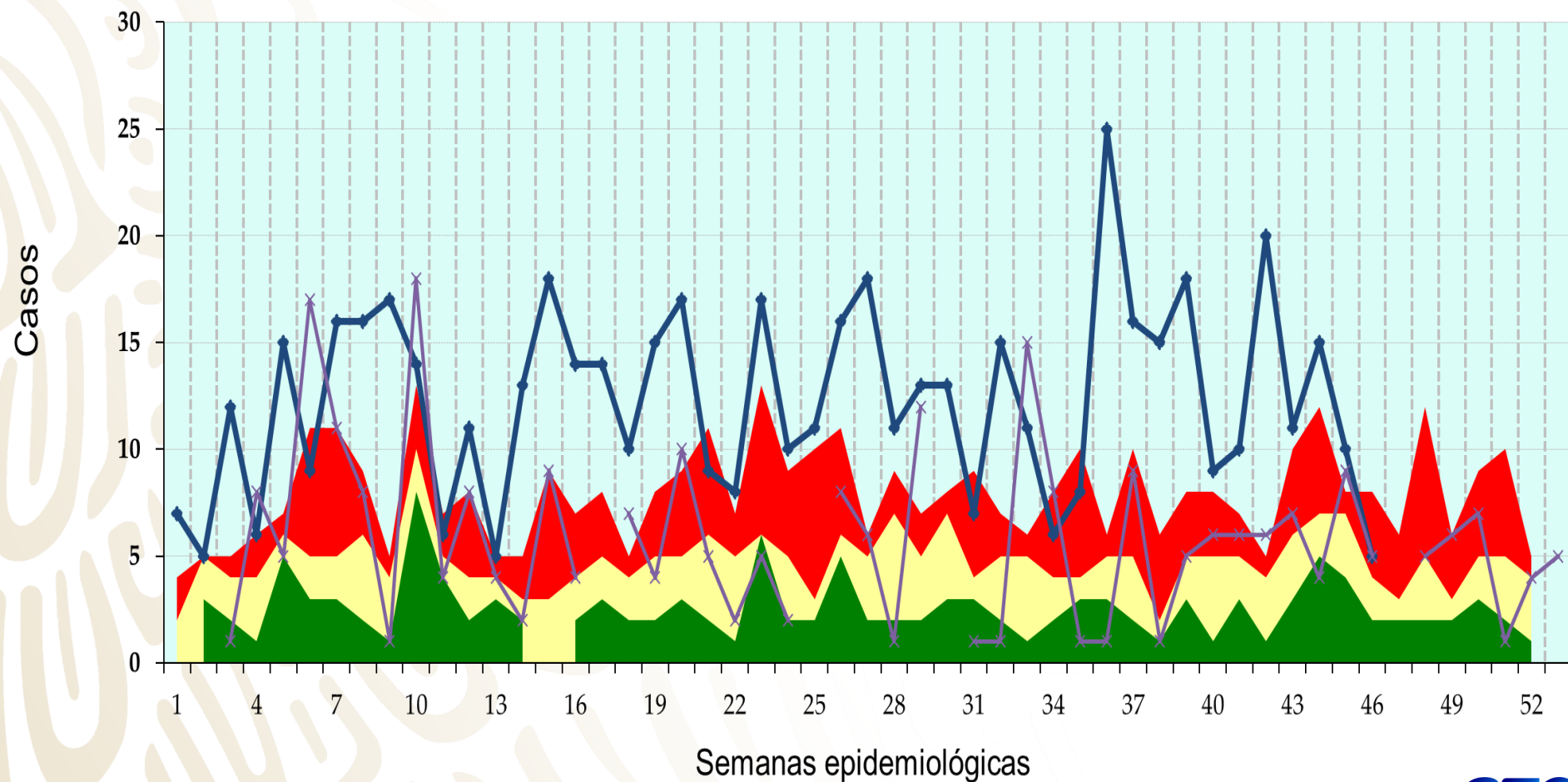
q1

mediana

q3

2020

2021



Hepatitis Vírica A



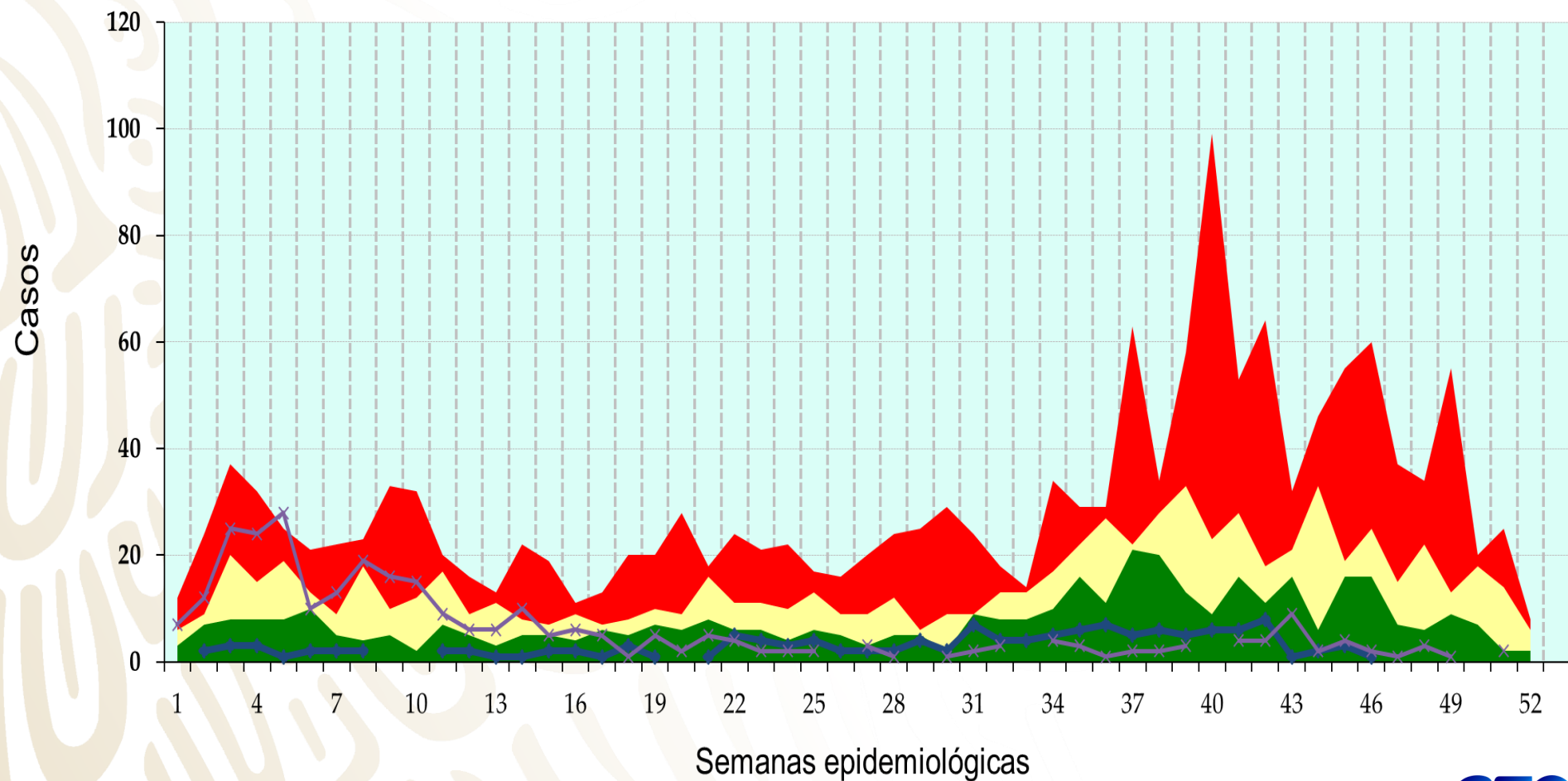
q1

mediana

q3

2020

2021



Tuberculosis Respiratoria

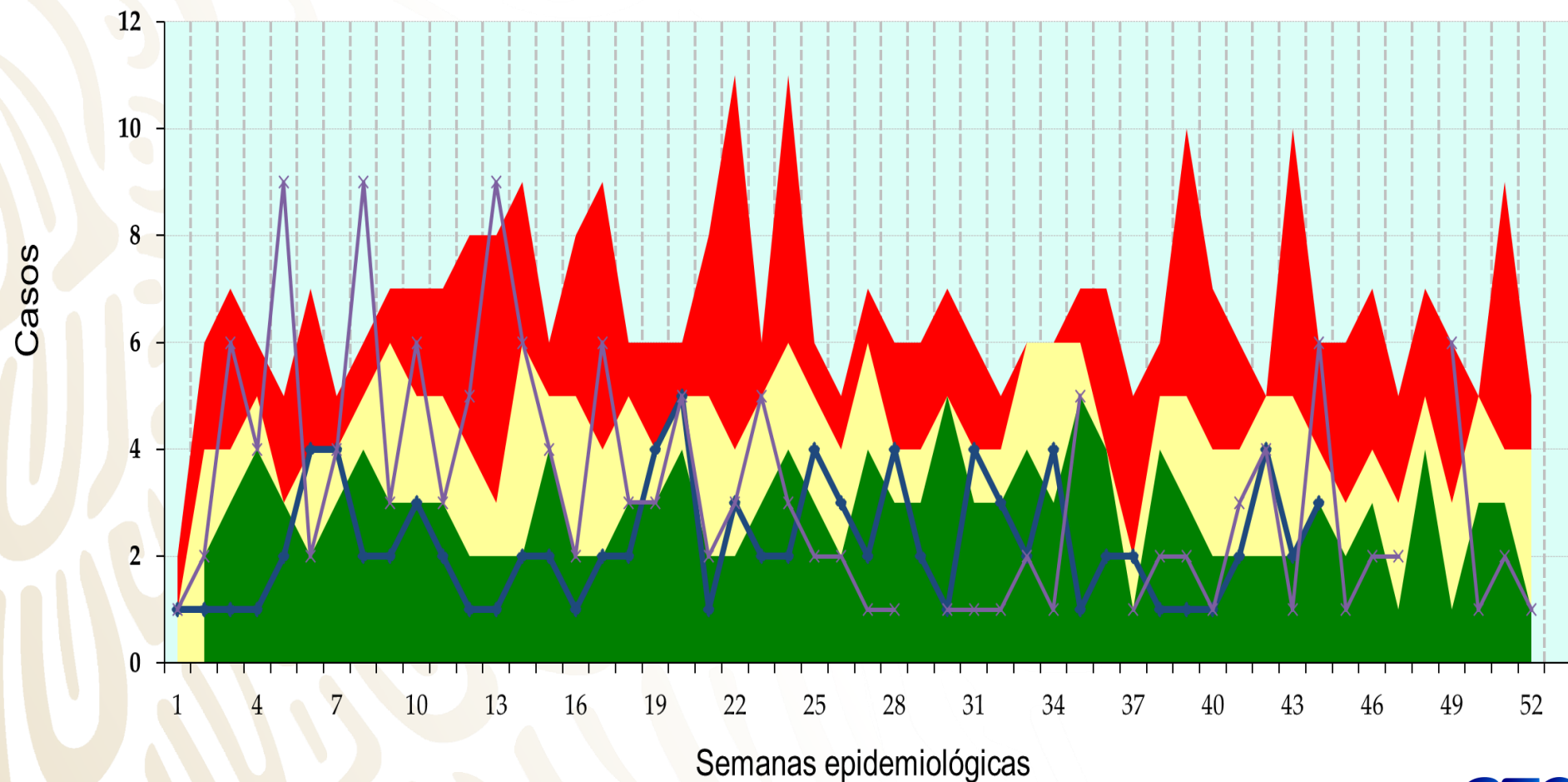
q1

mediana

q3

2020

2021



Displasia Cervical Leve y Moderada

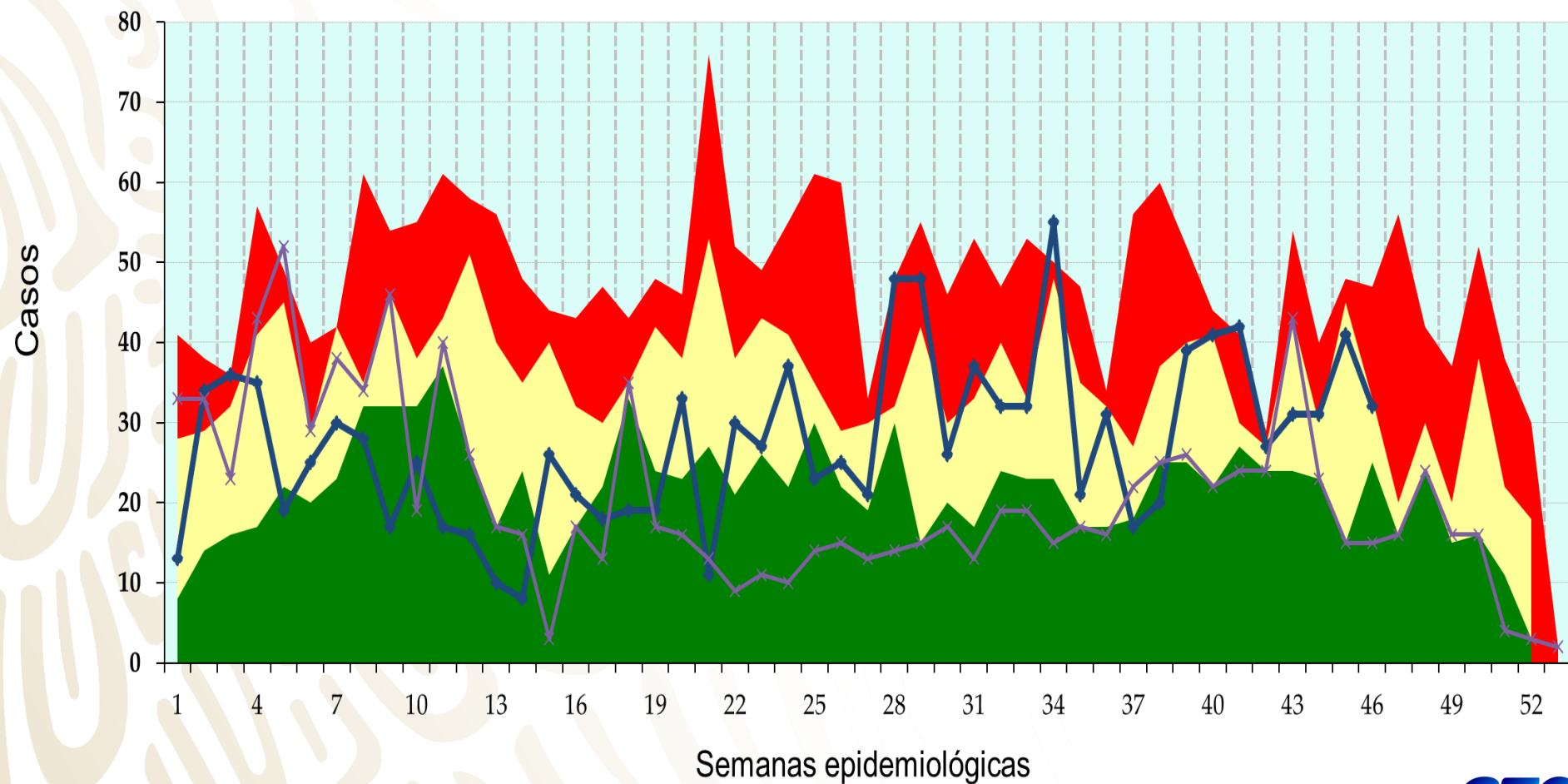
q1

mediana

q3

2020

2021



Diabetes Mellitus Tipo 2

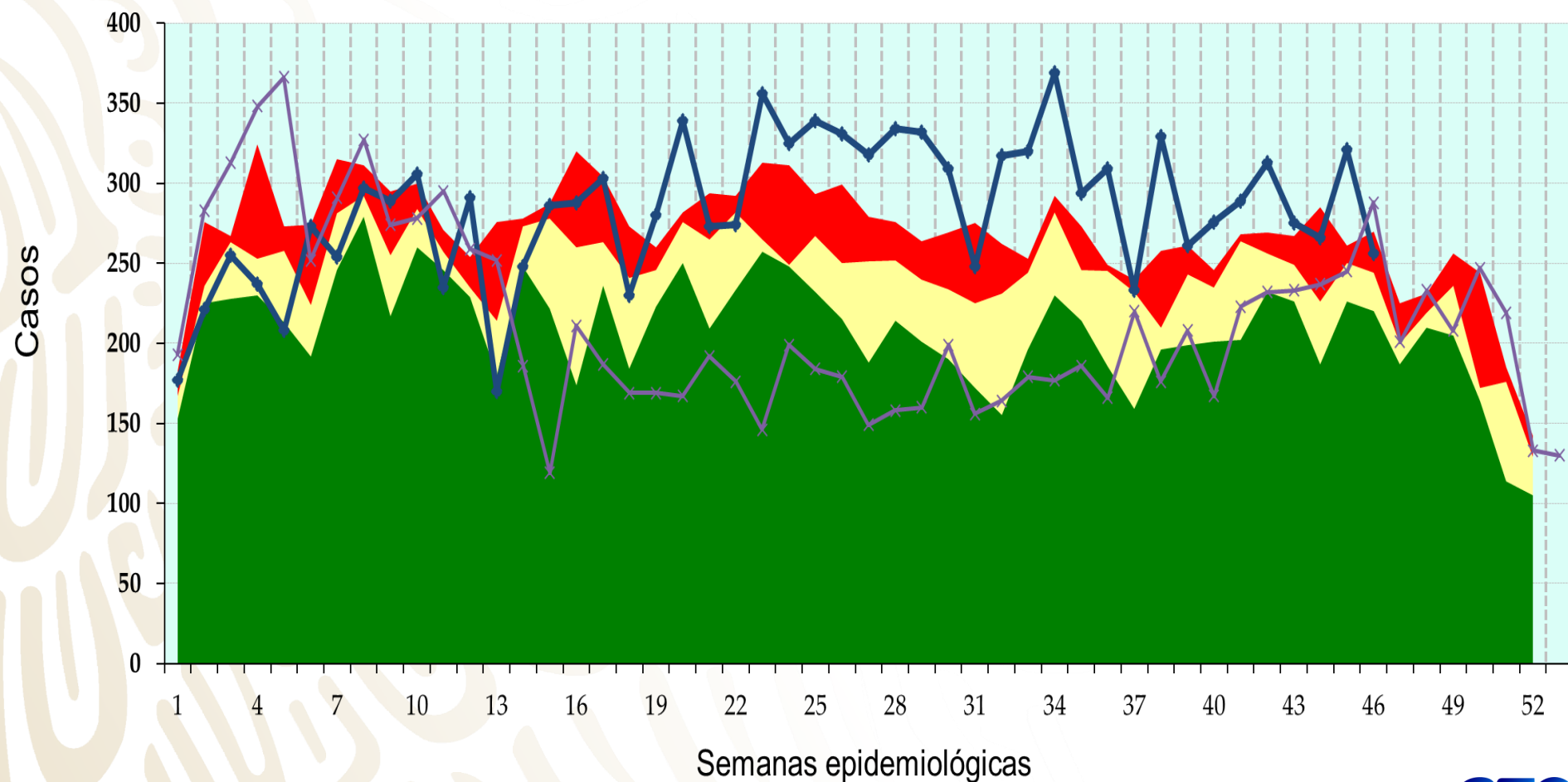
q1

mediana

q3

2020

2021



Depresión

q1

mediana

q3

2020

2021

